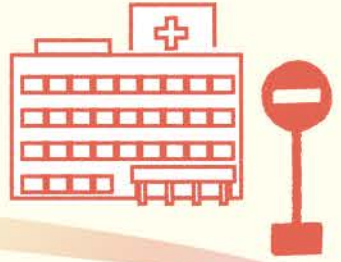


# 岩見沢市 バスマップ

(北海道中央バス / 新篠津交通)

## 医療・健康施設



## スポーツ・学び・遊び・温泉施設

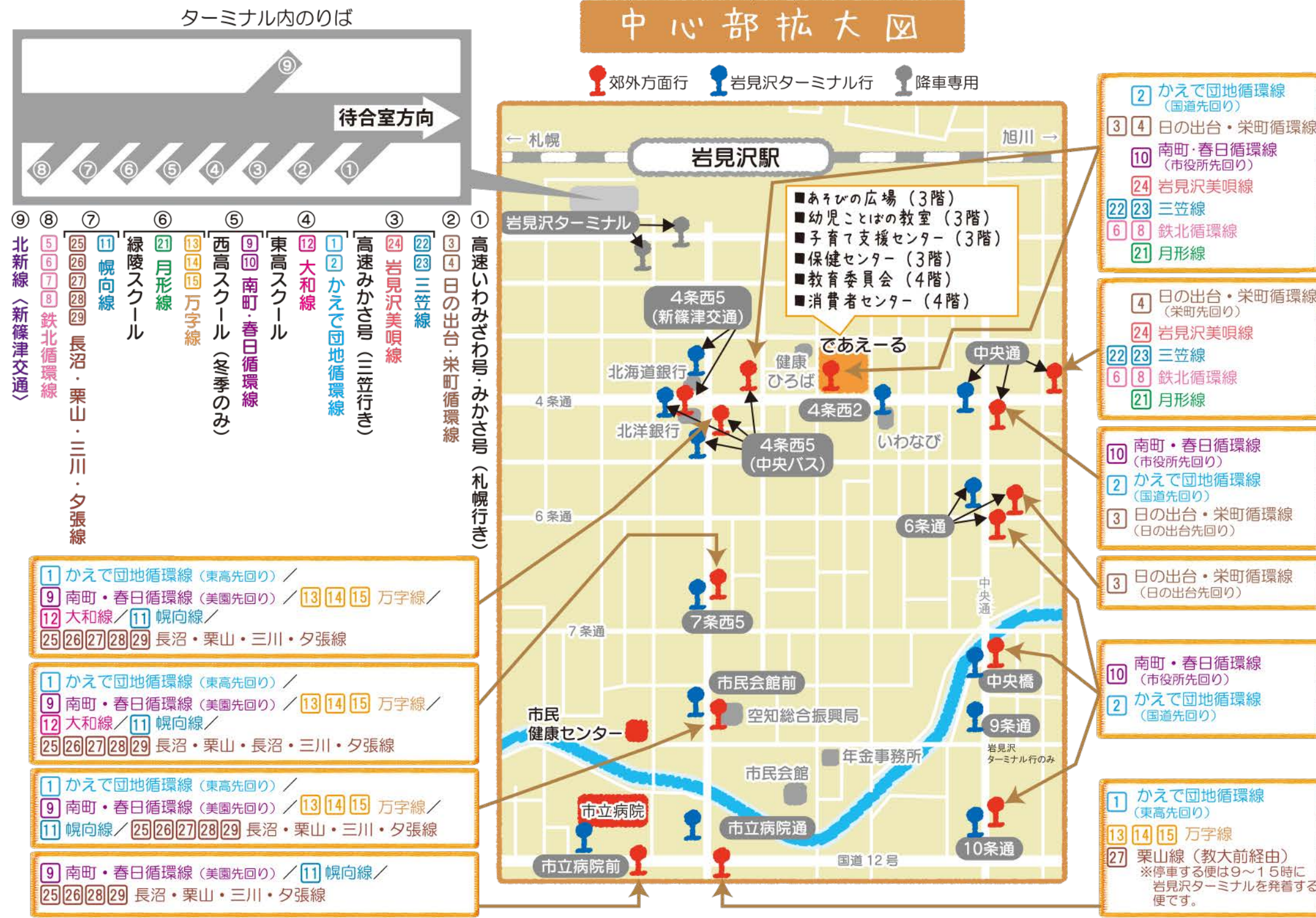


## 買い物施設



平成29年10月

発行：岩見沢市地域公共交通活性化協議会



## 新路線 (4 循環) 登場!!

各路線の所要時間 (分) 運賃 均一 190 円 (4 路線とも)

**かえて団地循環線**

0 東高先回り	1 岩見沢ターミナル	2 4 条西5 丁目	3 7 条西5 丁目	4 中央通	5 6 条通	6 7 条通	7 8 条通	8 9 条通	9 10 条通	10 11 条通	11 12 条通	12 13 条通	13 14 条通	14 15 条通	15 16 条通	16 17 条通	17 18 条通	18 19 条通	19 20 条通	20 21 条通	21 22 条通	22 23 条通	23 24 条通	24 25 条通	25 26 条通	26 27 条通	27 28 条通	28 29 条通	29 30 条通	30 31 条通	31 32 条通	32 33 条通	33 34 条通	34 岩見沢ターミナル
---------	------------	------------	------------	-------	--------	--------	--------	--------	---------	----------	----------	----------	----------	----------	----------	----------	----------	----------	----------	----------	----------	----------	----------	----------	----------	----------	----------	----------	----------	----------	----------	----------	----------	-------------

**日の出・栄町循環線**

0 日の出先回り	1 岩見沢ターミナル	2 4 条西5 丁目	3 7 条西5 丁目	4 中央通	5 6 条通	6 7 条通	7 8 条通	8 9 条通	9 10 条通	10 11 条通	11 12 条通	12 13 条通	13 14 条通	14 15 条通	15 16 条通	16 17 条通	17 18 条通	18 19 条通	19 20 条通	20 21 条通	21 22 条通	22 23 条通	23 24 条通	24 25 条通	25 26 条通	26 27 条通	27 28 条通	28 29 条通	29 30 条通	30 31 条通	31 32 条通	32 33 条通	33 34 条通	34 岩見沢ターミナル
----------	------------	------------	------------	-------	--------	--------	--------	--------	---------	----------	----------	----------	----------	----------	----------	----------	----------	----------	----------	----------	----------	----------	----------	----------	----------	----------	----------	----------	----------	----------	----------	----------	----------	-------------

**鉄北循環線**

0 鉄北先回り	1 岩見沢ターミナル	2 3 条西5 丁目	3 4 条西5 丁目	4 5 条西5 丁目	5 6 条西5 丁目	6 7 条西5 丁目	7 8 条西5 丁目	8 9 条西5 丁目	9 10 条西5 丁目	10 11 条西5 丁目	11 12 条西5 丁目	12 13 条西5 丁目	13 14 条西5 丁目	14 15 条西5 丁目	15 16 条西5 丁目	16 17 条西5 丁目	17 18 条西5 丁目	18 19 条西5 丁目	19 20 条西5 丁目	20 21 条西5 丁目	21 22 条西5 丁目	22 23 条西5 丁目	23 24 条西5 丁目	24 25 条西5 丁目	25 26 条西5 丁目	26 27 条西5 丁目	27 28 条西5 丁目	28 29 条西5 丁目	29 30 条西5 丁目	30 31 条西5 丁目	31 32 条西5 丁目	32 岩見沢ターミナル
---------	------------	------------	------------	------------	------------	------------	------------	------------	-------------	--------------	--------------	--------------	--------------	--------------	--------------	--------------	--------------	--------------	--------------	--------------	--------------	--------------	--------------	--------------	--------------	--------------	--------------	--------------	--------------	--------------	--------------	-------------

**南町・春日循環線**

0 美園先回り	1 岩見沢ターミナル	2 4 条西5 丁目	3 7 条西5 丁目	4 中央通	5 6 条通	6 7 条通	7 8 条通	8 9 条通	9 10 条通	10 11 条通	11 12 条通	12 13 条通	13 14 条通	14 15 条通	15 16 条通	16 17 条通	17 18 条通	18 19 条通	19 20 条通	20 21 条通	21 22 条通	22 23 条通	23 24 条通	24 25 条通	25 26 条通	26 27 条通	27 28 条通	28 29 条通	29 30 条通	30 31 条通	31 32 条通	32 33 条通	33 34 条通	34 岩見沢ターミナル
---------	------------	------------	------------	-------	--------	--------	--------	--------	---------	----------	----------	----------	----------	----------	----------	----------	----------	----------	----------	----------	----------	----------	----------	----------	----------	----------	----------	----------	----------	----------	----------	----------	----------	-------------

## バスの乗り方

- 乗る前にバスの行き先を確認しましょう**  

経由地や運行経路  
1 **かえて団地循環線**  
路線名または目的地  
系統番号は路線図に対応しています
- 後ろのドアが開いたらバスに乗ります**  

前のドア：降り口です  
後ろのドア：こちらから乗ります
- バスに乗った際には、整理券を取って下さい**  

整理券を取ります  
※降車時 (運賃支払い時) に必要となります
- 降りたい停留所にバスが近づいたら...**  

降りたい停留所の案内が放送されますので、窓枠・肘掛け・手すりなどに設置されたボタンを押します  
次の停留所で停車することがアナウンスされます
- 支払う運賃を確認します**  

車内前方に設置された運賃表を見て、乗車する時に取った整理券番号に該当する運賃を確認します
- 運賃を支払ってバスから降ります**  

バスが完全に停止し、前の扉が開いてから前の方へ進み、運賃箱に整理券と運賃を入れてから降りてください  
現金を両替してから運賃を支払うことができます

### バスの利用ガイド

名称	おすすめのバス路線	停留所名	
医療・健康	9 10 11 12 25 26 28 29	南町・春日循環線 幌向線 長沼・栗山・三川・夕張線	市立病院前
	13 14 15 1 2	万字線 27 栗山線 かえて団地循環線	市立病院通
	3 4 24 22 23	日の出・栄町循環線 岩見沢美唄線 三笠線	労災病院前 労災病院正門前
	11 25 26 27 28 29	幌向線 長沼・栗山・三川・夕張線	10条西20 ふじ町2条2
買い物	9 10 11 25 26 27 28 29 13 14 15 1 2	南町・春日循環線 幌向線 長沼・栗山・三川・夕張線 万字線 かえて団地循環線	市民健康センター前 市民会館前
	12	大和線	イオン岩見沢店
	12 22 23 24 3 4 3 4	北新線 (新篠津交通) 大和線 三笠線 岩見沢美唄線 日の出・栄町循環線 日の出・栄町循環線	大和タウンプラザ前 大和7 4条東13 利根別会館
	9 10 25 26 27 28 29	南町・春日循環線 長沼・栗山・三川・夕張線	駒園8

### スポーツ・学び・遊び・温泉

名称	おすすめのバス路線	停留所名
温水プール	1 2 かえて団地循環線	10条東2
スポーツセンター	1 2 かえて団地循環線 13 14 15 万字線 27 栗山線	スポーツセンター前
総合体育館	5 6 7 8 鉄北循環線	総合体育館前
北村多目的体育館『土里夢』	北新線 (新篠津交通)	拓幌
栗沢 B&G 海洋センター	25 26 27 28 29 長沼・栗山・三川・夕張線	夕陽ヶ台
図書館	1 2 かえて団地循環線 9 10 南町・春日循環線	市立図書館前
いわみざわ公園 (郷土科学館、キタオン、バラ園、ローズパークゴルフ場)	13 万字線 13 万字線	いわみざわ公園 ローズパークゴルフ場入口
北海道グリーンランド	13 15 万字線	グリーンランド
メープルロッジ	13 万字線	メープルロッジ前
北村温泉ホテル	21 月形線	北村温泉
天然温泉岩見沢「ゆらら」	11 幌向線 北新線 (新篠津交通)	東14号 14号線

# 岩見沢市バスマップ

北海道中央バス/新篠津交通  
平成29年10月 発行：岩見沢市地域公共交通活性化協議会

- 【停留所】  
○ 両方向停車  
△ 片方向のみ停車  
● 都市間バスも停車  
(市内線・郊外線も停車します)  
● 起・終点  
北新線(新篠津交通)を除き、全て中央バスです。
- 【駅】  
● 市役所  
○ 支所
- 【記号】  
— 市役所  
○ 支所



**5 6 7 8 鉄北循環線**  
(岩見沢(夕)⇄北5条西20(⇄桜木1条5)  
⇄元町⇄岩見沢(夕))

**6** であえーる先回り  
**7** 鉄北循環線(鉄北先回り 桜木経由)  
**8** 鉄北循環線(であえーる先回り 桜木経由)

**9 10 南町・春日循環線**  
(美園先回り)  
(岩見沢(夕)⇄南町5条1  
⇄市役所前⇄岩見沢(夕))

**11 幌向線**  
(岩見沢(夕)⇄上幌向⇄幌向南4条つくし公園)

**12 大和線**  
(岩見沢(夕)⇄7条西18⇄イオン岩見沢店)

**13 14 15 万字線**  
(岩見沢(夕)⇄南が丘  
⇄グリーンランド⇄毛陽交流センター)

**25 26 27 28 29 長沼・栗山・三川・夕張線**  
(岩見沢(夕)⇄栗山駅⇄長沼(夕)  
⇄三川駅通⇄レースイリソート)

**21 月形線**  
(岩見沢(夕)⇄北村支所前⇄月形駅前)

**22 三笠線 (23 イオン三笠店南口経由)**  
(岩見沢(夕)⇄イオン三笠店南口⇄三笠市民会館⇄幾春別町)

**24 岩見沢美唄線**  
(岩見沢(夕)⇄イオン三笠店⇄美唄駅前⇄奈井江駅前)

**1 2 かえで団地循環線**  
(東高先回り)  
(岩見沢(夕)⇄かえで団地入口⇄かえで団地⇄中央通⇄岩見沢(夕))

**3 4 日の出・栄町循環線**  
(日の出先回り)  
(岩見沢(夕)⇄6条通⇄日の出  
⇄栄町⇄4条橋⇄岩見沢(夕))

**5 鉄北循環線(鉄北先回り)**  
**6 鉄北循環線(であえーる先回り)**  
**7 鉄北循環線(鉄北先回り 桜木経由)**  
**8 鉄北循環線(であえーる先回り 桜木経由)**

**9 南町・春日循環線(美園先回り)**  
**10 南町・春日循環線(市役所先回り)**

**11 幌向線**  
**12 大和線**

**13 万字線(毛陽交流センター行)**  
**14 万字線(南が丘行)**  
**15 万字線(グリーンランド行)** ※冬期においてはスキー場まで運行

**21 月形線**  
**22 三笠線**  
**23 三笠線(イオン三笠店南口経由)**

**24 岩見沢美唄線**  
**25 岩見沢長沼線**  
**26 岩見沢栗山線(美園町経由)**  
**27 岩見沢栗山線(教大前経由)**  
**28 岩見沢三川線**  
**29 夕張線**

**北新線<新篠津交通>**  
高速いわみざわ号  
高速みかさ号  
高速くりやま号

【路線一覧】	
1	かえで団地循環線(東高先回り)
2	かえで団地循環線(国道先回り)
3	日の出・栄町循環線(日の出先回り)
4	日の出・栄町循環線(栄町先回り)
5	鉄北循環線(鉄北先回り)
6	鉄北循環線(であえーる先回り)
7	鉄北循環線(鉄北先回り 桜木経由)
8	鉄北循環線(であえーる先回り 桜木経由)
9	南町・春日循環線(美園先回り)
10	南町・春日循環線(市役所先回り)
11	幌向線
12	大和線
13	万字線(毛陽交流センター行)
14	万字線(南が丘行)
15	万字線(グリーンランド行) ※冬期においてはスキー場まで運行
21	月形線
22	三笠線
23	三笠線(イオン三笠店南口経由)
24	岩見沢美唄線
25	岩見沢長沼線
26	岩見沢栗山線(美園町経由)
27	岩見沢栗山線(教大前経由)
28	岩見沢三川線
29	夕張線
<b>北新線&lt;新篠津交通&gt;</b>	
高速いわみざわ号	
高速みかさ号	
高速くりやま号	

