

平成 30 年度

軽井沢町の統計

「軽井沢町の統計」

本書は軽井沢町の人口、経済、社会、文化、教育、自然など各分野にわたる統計資料を総合的に収録し、町勢の現況、推移発展を明らかにいたしました。

町民生活の向上、研究、その他にご活用いただき、かつ本町を知る資料としてご利用いただければ、幸いです。

編集にあたり、貴重な資料を提供いただきました関係諸機関に厚くお礼申し上げます。

なお、本書にご意見などありましたら、ぜひご指摘、ご連絡をお願いします。

平成30年6月

軽井沢町長 藤 巻 進

連絡先：総合政策課企画調整係

TEL 0267-45-8504

ご利用の皆様へ

1. 年次とあるのは、暦年間（1月～12月）を示します。
2. 年度とあるのは、会計年度（4月～翌年3月）を示します。
3. 数字の単位未満の四捨五入等で合計が総計と合わないものがあります。
4. 符号の意味
 - 「－」 該当しないもの
 - 「0」 単位に達しないもの
 - 「X」 統計法上公表できないもの
 - 「△」 減少したもの
 - 「…」 数字が不明なもの

目 次

1. 土地・気象

	ページ
1. 地勢	1
2. 役場の位置	1
3. 土地の面積	1
4. 沿革	1
5. 気象の概況	2
〃 グラフ	2
6. 霜雪氷の状況	3
7. 浅間山の活動概況	3

2. 人 口

8. 人口及び世帯数の推移	4
〃 グラフ	4
9. 年齢別人口	5
10. 人口動態	6
11. 行政区別世帯数及び人口	6
12. 年齢別異動者数	7
13. 産業大分類・男女別15歳以上 就業者数の推移	8
14. 15歳以上人口の労働力状態	9
15. 投票区別選挙人登録者数	9
16. 外国人住民人口	10

3. 行財政

17. 町職員数	11
行政機構図	12
18. 普通会計決算状況(歳入)	13
普通会計決算状況(歳出)	14
普通会計決算額の推移 (歳入・歳出)グラフ	15
19. 普通会計決算の 性質別歳出の状況	16
20. 特別会計・企業会計決算の状況(歳入)	17
特別会計・企業会計決算の状況(歳出)	17
21. 町債の状況	18
〃 グラフ	18
22. 町議会本会議の開催及び 議決件数等の状況	19
23. 町議会委員会の状況	19
24. 町税収入の状況	20
25. 町有財産の状況(土地)	21
〃 (家屋)	22
26. 各種選挙の投票状況 (町長・町議会議員)	23
(知事・県議会議員、衆議院・参議院)	24

4. 事業所

27. 産業分類別事業所数の状況	25
28. 民営の従業者規模別 事業所数及び従業者数	26

5. 工 業

29. 工業の状況	27
-----------	----

6. 商 業

30. 経営組織別産業別 (中分類)事業所数	28
31. 産業分類別商品販売額の状況	29

7. 農 業

32. 農家数・農家人口及び 耕地面積の状況	29
33. 年齢別農家人口(雇人は除く) の状況	29
34. 年齢別農業就業人口の状況	30
35. 経営農耕地面積別農家数	31
36. 農産物の販売金額規模別農家数	31
37. 農用機械所有状況(個人所有分)	31
38. 家畜の飼養頭羽数	32
39. 農地の転用状況(農地法第4・5条)	32
40. 計画出荷米の状況	32
41. 軽井沢発地市庭の来場者数	33
42. 林家数(保有林規模別)等の状況	33
43. 林野保有形態別面積の状況	33

8. 教 育

44. 中央公民館の利用人数	34
45. 町立図書館の利用人数	35
46. 図書館の利用者層別状況	36
47. 旧三笠ホテル入館者数	37
48. 資料館入館者数	38
49. 追分宿郷土館入館者数	39
50. 堀辰雄文学記念館入館者数	40
51. 風越公園屋内施設利用者数	41・42
52. 風越公園屋外施設利用者数	42・43
53. 主な総合体育館利用団体	43
54. 植物園入園者数	44
55. 小・中学校要保護・準要保護児童生徒 援助費及び特別支援教育就学奨励費 の状況	44
56. 私立幼稚園就園奨励費の状況	44
57. 児童・生徒・教員数の推移 小学校・中学校・幼稚園	45
58. 中学校卒業者の状況	46
59. 中学校卒業者の地域別就職状況	46
60. 各学校の用途面積	46

9. 福祉

	ページ
61. 生活保護費の支出状況	47
62. 生活保護世帯の状況	47
63. 保育園の状況	48
64. 身体障害者の状況	48
65. 国民年金加入・給付状況	49
66. 募金の状況	50
67. 児童館の利用人数	50
68. 老人福祉センターの利用人数	51
69. 地域活動支援センターの利用状況	52
70. 児童手当・子ども手当の支給状況	53
71. 交通災害共済の加入及び見舞金の 支払状況	53
72. 心配ごと相談の取扱状況	53
73. 民生委員及び老人クラブの状況	54
74. 敬老祝金支給状況	54

10. 医療・保健

75. 医療施設病床数の状況	54
76. 医療従事者の状況	54
77. 軽井沢病院診療状況	55
78. 死因別死亡者数の状況	56
79. 火葬場施設の使用状況	56
80. 予防接種の状況	57
81. 結核予防の状況	58
82. 国民健康保険の給付状況	58
83. 国民健康保険税及び給付の状況	59
84. 介護保険事業の状況	60

11. 環境・衛生

85. 河川水質検査結果	61
86. し尿処理の状況	62
87. ごみ処理の状況	62
88. 畜犬の登録状況	62
89. 公害苦情処理件数	63
90. 自然公園の面積	63

12. 建設

91. 建築確認申請の状況	64
92. 別荘・会社寮・学校寮の状況	64
93. 公営住宅建設の状況	65
94. 橋梁の状況	65
95. 町内道路の状況	65・66
96. 都市計画法用途地域別の面積	67
97. 風致地区の種類と面積	67
98. 固定資産税(家屋)の状況	67
99. 居住住宅の所有状況	68

13. 上下水道

	ページ
100. 用途別給水量の状況	68
101. 水源池施設の状況	69
102. 用途別戸数の状況	70
103. 月別配水量・有収水量の状況	70
104. 配水池施設の状況	70
105. 配水量・有収水量の状況	71
106. 最大配水量の状況	71
107. 公共下水道事業普及率	72
108. 公共下水道事業施設の放流量	73
109. 農業集落排水事業施設の放流量	74

14. 交通

110. 軽自動車の所有状況	75
111. しなの鉄道の利用状況	75
112. 新幹線の利用状況	75
113. JRバス(軽井沢～横川)の利用状況	75
114. 上信越自動車道碓氷軽井沢 インターチェンジ利用状況	76
115. 町内循環バスの利用状況 (東・南廻り線)	76
116. 町内循環バスの利用状況 (西コース・北廻り線)	77

15. 通信

117. 町内の日本郵便株式会社	77
118. 郵便物取扱の状況	78
119. 年賀状の取扱状況	79
120. 電話加入者の状況	79
121. テレビ受信契約の状況	79
122. 電子申請の利用状況	80

16. 防犯

123. 警察署・交番の数	81
124. 犯罪種別の状況	81
125. 交通事故発生の状況	81
126. 少年非行の状況	82

17. 消防

127. 消防団員の状況	82
128. 消防職員の状況	82
129. 消防機械の保有状況	83
130. 火災発生の状況	83
131. 原因別火災発生件数の状況	83
132. 救急出場の状況	84

18. 観光

133. 宿泊施設の状況	84
134. 観光客数の状況	85
〃 推移グラフ	85

1. 土地・気象

1. 地 勢

面 積	東 西	南 北	周 囲
156.03 km ²	12.5 km	14.0 km	58.7 km

※平成26年10月1日現在

資料：国土交通省国土地理院

2. 役場の位置

所 在 地	地番	長野県北佐久郡軽井沢町大字長倉字蓬田2381番地1
	東経	138度35分50秒
	北緯	36度20分54秒
	海拔	938m

※東経・北緯：平成26年4月1日現在

資料：国土交通省国土地理院

※海拔：平成23年10月31日現在

3. 土地の面積

単位：km²

総面積	宅地	田	畑	山林	原野	その他
156.03	23.21	2.19	3.85	86.63	9.11	31.04
(100%)	14.88	1.40	2.47	55.52	5.84	19.89

資料：平成29年度概要調査書

4. 沿革

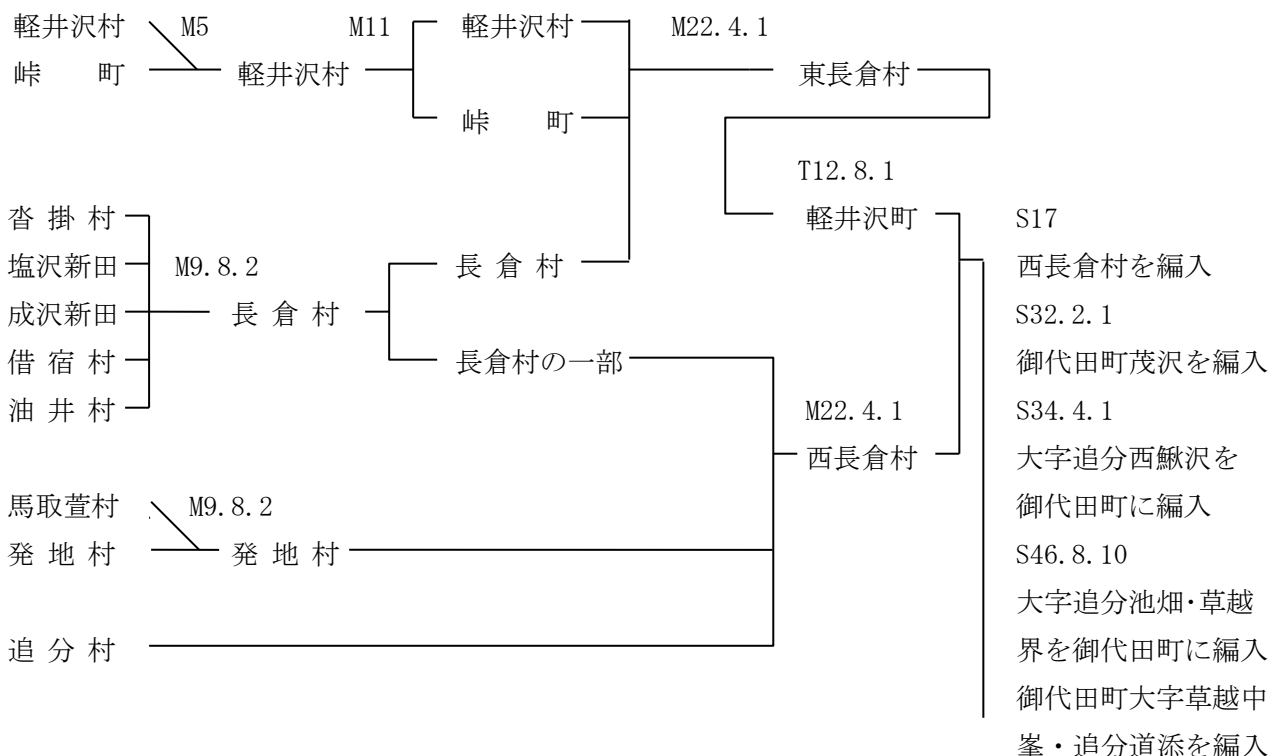
○ 現在の大字

峠町（とうげまち） 軽井沢（かるいざわ） 長倉（ながくら）
 発地（ほっち） 追分（おいわけ） 茂沢（もざわ）
 草越（くさごえ）

○ 区画整理に伴う町名の変更によるもの

軽井沢 軽井沢東 中軽井沢
 （かるいざわ） （かるいざわひがし） （なかがるいざわ）

○ 明治以降の町村合併図



5. 気象の概況

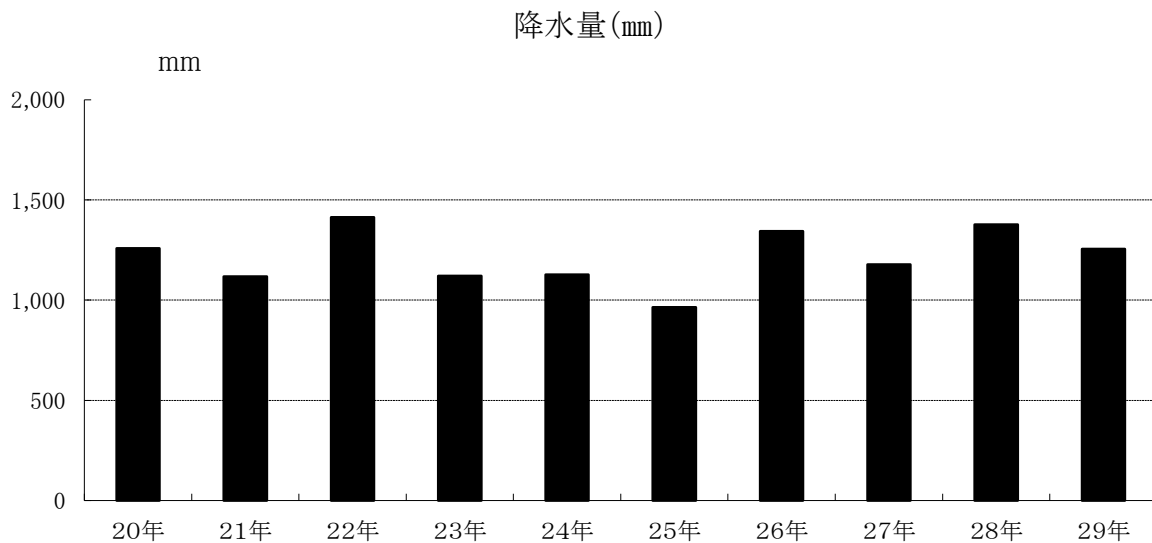
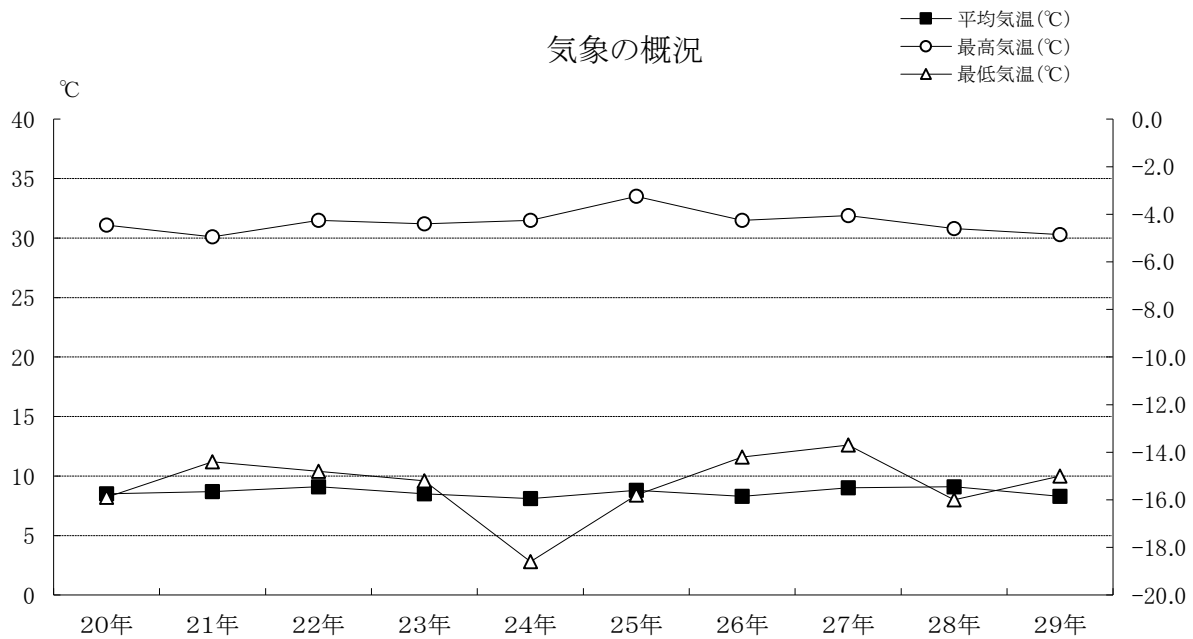
年次	気 温			平均湿度 (%)	平均 風速 (m/s)	最大 風速 (m/s)	降水量 (mm)	最深 積雪 (cm)	日照率 (%)
	平均 (°C)	最高 (°C)	最低 (°C)						
20	8.5	31.1	-15.9	83	1.7	7.1	1,258.0	29	44
21	8.7	30.1	-14.4	79	1.7	7.7	1,117.5	15	42
22	9.1	31.5	-14.8	82	1.6	7.2	1,413.5	*30	*44
23	8.5	31.2	-15.2	79	1.7	7.4	1,121.5	31	47
24	8.1	31.5	-18.6	80	1.7	7.7	1,127.5	26	45
25	8.8	33.5	-15.8	77	1.7	7.1	964.5	27	48
26	8.3	31.5	-14.2	78	1.7	7.5	1,343.5	99	47
27	9.0	31.9	-13.7	81	2.3	9.0	1,178.0	34	45
28	9.1	30.8	-16.0	83	2.3	9.3	1,377.0	51	45
29	8.3	30.3	-15.0	81	2.3	10.3	1,255.0	37	50

資料:長野地方気象台

※軽井沢特別地域気象観測所(平成21年9月までは軽井沢測候所)の記録による

※最深積雪は前年11月から当年4月までの積雪の最大値

※*は期間内に20%以上の欠測を含む資料不足値



6. 霜雪氷の状況

項目 年次	霜		雪		結氷	
	初日	終日	初日	終日	初日	終日
	前年月日	本年月日	前年月日	本年月日	前年月日	本年月日
14	9月23日	5月26日	11月14日	3月25日	9月24日	5月26日
15	9月24日	5月10日	10月29日	4月 6日	10月28日	5月10日
16	10月10日	4月29日	12月 9日	4月24日	10月24日	4月29日
17	10月24日	5月16日	11月30日	4月22日	10月29日	5月16日
18	10月31日	5月15日	11月30日	4月25日	11月 2日	4月26日
19	11月 5日	5月16日	11月12日	4月19日	11月 8日	5月14日
20	10月22日	3月30日	11月16日	4月 1日	10月21日	4月 7日

資料:長野地方気象台

※平成21年4月1日より測候所夜間閉鎖

※10月1日より軽井沢特別地域気象観測所(無人化)により観測値なし

7. 浅間山の活動概況

項目 年次	噴火回数	火山性地震・微動回数			噴煙量(観測日数)			
		地震 (震度1以上)	微動	少量以下	中量	やや多量	多量以上	
20	3	12,007	0	503	168	0	0	0
21	14	28,969	0	615	189	5	2	0
22	0	7,981	0	13	210	0	0	0
23	0	5,229	0	9	216	2	0	0
24	0	4,303	0	13	170	0	0	0
25	0	2,425	0	15	165	0	0	0
26	0	5,365	0	118	136	0	0	0
27	2	15,071	0	136	180	6	0	0
28	0	16,225	0	392	192	3	0	0
29	0	17,091	0	119	256	16	0	0

資料:気象庁浅間山火山防災連絡事務所

※地震・微動回数は石尊観測点(火口から南2.0km)における観測結果

※噴煙量は平成20年度より監視カメラを用いた観測結果

2. 人口

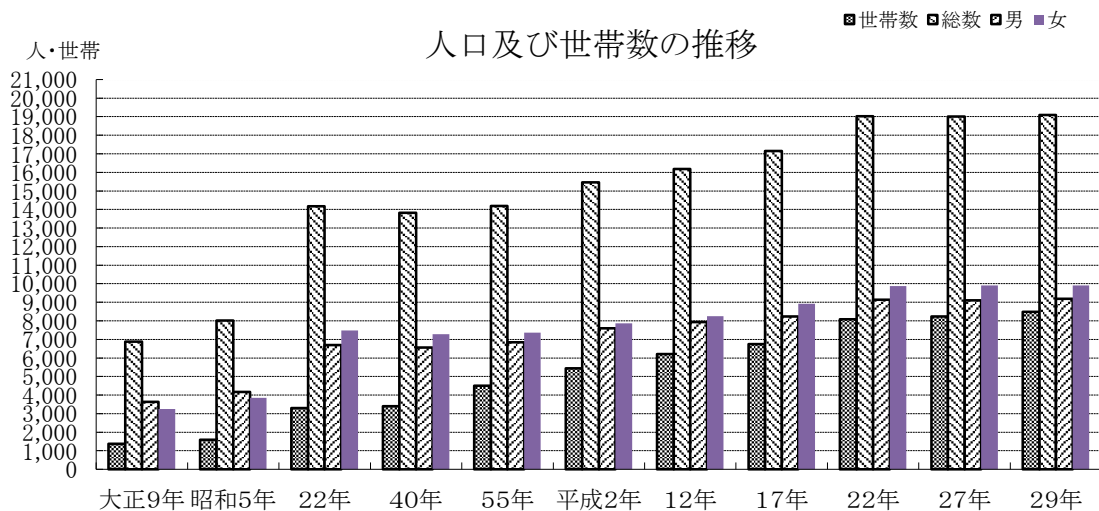
8. 人口及び世帯数の推移

年次	項目	世帯数 (世帯)	人 口			人 口 密 度 (人/km ²)※2	一 世 帯 当 り の 人 口 (人)
			総数(人)	男(人)	女(人)		
大正	9年	1,372	6,875	3,631	3,244	44.16	5.01
	14年	1,557	7,530	3,905	3,625	48.37	4.84
昭和	5年	1,588	8,013	4,165	3,848	51.47	5.05
	10年	1,683	8,684	4,439	4,245	55.78	5.16
	15年	1,754	9,029	4,473	4,556	57.99	5.15
	22年	3,292	14,169	6,690	7,479	91.01	4.30
	25年	3,117	14,070	6,779	7,291	90.37	4.51
	30年	2,914	13,235	6,399	6,836	85.01	4.54
	35年	3,035	13,299	6,358	6,941	85.42	4.38
	40年	3,400	13,829	6,556	7,273	88.82	4.07
	45年	3,547	13,373	6,379	6,994	85.90	3.77
	50年	3,819	13,951	6,744	7,207	89.61	3.65
	55年	4,507	14,195	6,837	7,358	91.17	3.15
	60年	4,963	15,051	7,377	7,674	96.67	3.03
平成	2年	5,448	15,464	7,597	7,867	99.10	2.84
	7年	5,657	15,345	7,512	7,833	98.33	2.71
	12年	6,203	16,181	7,934	8,247	103.69	2.61
	17年	6,752	17,144	8,229	8,915	109.86	2.54
	22年	8,082	19,018	9,145	9,873	121.90	2.35
※1	24年	8,375	19,399	9,299	10,100	124.31	2.32
※1	25年	8,557	19,585	9,369	10,216	125.50	2.29
※1	26年	8,745	19,669	9,388	10,281	126.06	2.25
	27年	8,247	18,994	9,107	9,887	121.73	2.30
※1	28年	8,401	19,108	9,164	9,944	122.46	2.27
※1	29年	8,479	19,093	9,181	9,912	122.37	2.25

※1 平成24・25・26・28・29年の数値は、長野県毎月人口異動調査結果による

資料：国勢調査(各年10月1日)

※2 人口密度における町の面積について平成25年度以前は156.05km²で算出



9. 年齢別人口(5歳階級)

単位:人

項目 年齢	平成17年			平成22年			平成27年					
	総数	男	女	構成比(%)	総数	男	女	構成比(%)	総数	男	女	構成比(%)
0～4	742	362	380	4.33	731	358	373	3.84	626	317	309	3.30
5～9	833	463	370	4.86	817	403	414	4.30	794	385	409	4.18
10～14	839	420	419	4.89	905	496	409	4.76	809	415	394	4.26
15～19	755	370	385	4.40	742	369	373	3.90	845	462	383	4.45
20～24	715	329	386	4.17	710	311	399	3.73	643	288	355	3.38
25～29	983	469	514	5.73	875	423	452	4.60	695	328	367	3.66
30～34	1,194	568	626	6.96	1,074	526	548	5.65	847	414	433	4.46
35～39	1,211	599	612	7.06	1,402	652	750	7.37	1,042	492	550	5.49
40～44	1,142	571	571	6.66	1,478	741	737	7.77	1,391	640	751	7.32
45～49	1,033	522	511	6.03	1,303	663	640	6.85	1,442	726	716	7.59
50～54	1,236	634	602	7.21	1,134	562	572	5.96	1,262	628	634	6.64
55～59	1,376	711	665	8.03	1,385	698	687	7.28	1,176	574	602	6.19
60～64	1,243	585	658	7.25	1,663	832	831	8.74	1,429	701	728	7.52
65～69	1,050	494	556	6.13	1,377	659	718	7.24	1,715	838	877	9.03
70～74	943	446	497	5.50	1,116	517	599	5.87	1,341	637	704	7.06
75～79	830	375	455	4.84	886	400	486	4.66	991	449	542	5.22
80～84	558	194	364	3.26	719	303	416	3.78	748	309	439	3.94
85～89	288	74	214	1.68	410	126	284	2.16	527	204	323	2.77
90以上	173	43	130	1.01	231	52	179	1.22	288	55	233	1.52
不詳	—	—	—	—	60	54	6	0.32	383	245	138	2.02
総数	17,144	8,229	8,915	100.00	19,018	9,145	9,873	100.00	18,994	9,107	9,887	100.00
5歳階級別内訳	0～14歳(年少人口)			2,414人 14.08%	0～14歳(年少人口)			2,453人 12.94%	0～14歳(年少人口)			2,229人 11.98%
	15～64歳(生産年齢人口)			10,888人 63.51%	15～64歳(生産年齢人口)			11,766人 62.06%	15～64歳(生産年齢人口)			10,772人 57.88%
	65歳以上(老年人口)			3,842人 22.41%	65歳以上(老年人口)			4,739人 25.00%	65歳以上(老年人口)			5,610人 30.14%

資料:国勢調査(各年10月1日)

10. 人口動態

単位:人

項目 年次	自然動態		社会動態	
	出生	死亡	転入	転出
20	146	202	1,319	1,130
21	125	195	1,270	1,110
22	166	169	1,246	1,004
23	124	155	1,318	1,054
24	135	223	1,366	1,150
25	142	219	1,746	1,432
26	124	222	1,314	1,119
27	136	185	1,397	1,202
28	129	214	1,304	1,100
29	139	197	1,321	1,274

資料:毎月人口異動調査

※平成24年7月から住民基本台帳法改正により外国人住民も含む

11. 行政区別世帯数及び人口

単位:世帯・人

	区名	日本人		外国人		人口	世帯数	内訳		
		男	女	男	女			複数国籍世帯	日本人世帯	外国人世帯
1	峠町	5	9	0	0	14	6	0	6	0
2	小瀬	13	8	0	0	21	15	0	15	0
3	旧軽井沢	458	494	22	15	989	517	8	493	16
4	新軽井沢	741	874	17	17	1,649	873	10	846	17
5	成沢	412	465	18	23	918	510	3	480	27
6	南ヶ丘	146	157	4	3	310	145	4	140	1
7	南軽井沢	138	115	4	0	257	135	3	131	1
8	塩沢	441	445	7	5	898	423	7	411	5
9	離山	175	197	2	3	377	199	4	194	1
10	中軽井沢	2,379	2,643	25	31	5,078	2,380	33	2,326	21
11	星野	13	18	1	3	35	23	0	19	4
12	千ヶ滝中区	111	126	4	3	244	127	1	122	4
13	千ヶ滝西区	187	192	5	6	390	212	6	204	2
14	古宿	363	392	3	1	759	333	4	329	0
15	借宿	914	985	11	9	1,919	837	11	820	6
16	塩壺	5	5	1	0	11	5	1	4	0
17	大日向	464	455	72	94	1,085	532	11	382	139
18	追分	658	782	12	6	1,458	709	9	695	5
19	三ツ石	274	275	3	5	557	327	4	319	4
20	鳥井原	359	381	2	1	743	315	1	312	2
21	油井	135	143	1	1	280	116	1	114	1
22	馬取	104	116	1	2	223	100	2	97	1
23	上発地	118	114	6	2	240	107	5	99	3
24	下発地	232	242	9	10	493	221	3	204	14
25	杉瓜	79	80	4	3	166	68	0	65	3
26	茂沢	95	110	5	3	213	102	0	97	5
27	浅間台	169	190	2	4	365	156	6	150	0
28	風越団地	86	105	4	1	196	77	1	72	4
29	ニュータウン	59	50	3	2	114	71	1	66	4
30	つくしヶ丘	88	86	3	0	177	75	2	72	1
	計	9,421	10,254	251	253	20,179	9,716	141	9,284	291

資料:毎月人口異動調査(平成30年4月1日現在)

12. 年齢別異動者数(平成29年次)

単位:人

年齢	項目	転入			転出		
		総数	男	女	総数	男	女
0	～ 4	54	25	29	72	38	34
5	～ 9	40	19	21	37	24	13
10	～ 14	21	11	10	21	9	12
15	～ 19	101	48	53	107	57	50
20	～ 24	253	98	155	228	86	142
25	～ 29	160	69	91	174	82	92
30	～ 34	119	59	60	138	76	62
35	～ 39	93	48	45	94	39	55
40	～ 44	83	46	37	82	46	36
45	～ 49	85	48	37	60	32	28
50	～ 54	64	30	34	47	25	22
55	～ 59	52	23	29	43	23	20
60	～ 64	58	33	25	38	15	23
65	～ 69	59	35	24	46	26	20
70	～ 74	37	17	20	29	10	19
75	～ 79	14	11	3	15	6	9
80	以上	28	7	21	43	15	28
総	数	1,321	627	694	1,274	609	665

資料:毎月人口異動調査

13. 産業大分類・男女別15歳以上就業者数の推移

単位:人

産業	項目	平成 22 年			平成 27 年		
		総数	男	女	総数	男	女
農	業	289	169	120	293	171	122
林	業	10	8	2	13	11	2
漁	業	—	—	—	—	—	—
第1次産業就業者数		299	177	122	306	182	124
鉱業,採石業,砂利採取業		—	—	—	—	—	—
建	設業	703	556	147	673	533	140
製	造業	607	438	169	616	415	201
第2次産業就業者数		1,310	994	316	1,289	948	341
電気・ガス・熱供給・水道業		34	26	8	38	27	11
情報通信業		127	100	27	176	121	55
運輸業,郵便業		253	209	44	233	190	43
卸売業,小売業		1,465	633	832	1,511	667	844
金融業,保険業		93	45	48	86	45	41
不動産業,物品賃貸業		408	241	167	518	304	214
学術研究,専門・技術サービス業		283	179	104	338	204	134
宿泊業,飲食サービス業		2,122	1,008	1,114	2,142	1,015	1,127
生活関連サービス業,娯楽業		540	255	285	535	237	298
教育,学習支援業		317	145	172	353	159	194
医療,福祉		596	169	427	708	201	507
複合サービス事業		38	26	12	68	50	18
サービス業(他に分類されないもの)		421	240	181	384	221	163
公務(他に分類されないもの)		266	199	67	283	203	80
第3次産業就業者数		6,963	3,475	3,488	7,373	3,644	3,729
分類不能の産業就業者数		917	546	371	284	157	127
総数		9,489	5,192	4,297	9,252	4,931	4,321

産業分類	平成 22 年	平成 27 年
第1次産業就業者数	299	306
第2次産業就業者数	1,310	1,289
第3次産業就業者数	6,963	7,373
分類不能の産業就業者数	917	284
総数	9,489	9,252

資料:国勢調査(各年10月1日現在)

14. 15歳以上人口の労働力状態

単位:人

項目 区分	総数	労働力							非労働力
		総数	就業者				完全失業者		
			総数	主に仕事	家事のほか仕事	通学のかたわら仕事		休業者	
男	7,745	5,164	4,931	4,687	142	26	76	233	2,581
女	8,637	4,435	4,321	2,944	1,281	22	74	114	4,202
総数	16,382	9,599	9,252	7,631	1,423	48	150	347	6,783

※非労働力には労働力状態「不詳」を含む

資料:国勢調査(平成27年10月1日)

15. 投票区別選挙人登録者数

単位:人

投票区域	平成29年3月2日			平成30年3月1日		
	総数	男	女	総数	男	女
1. 小瀬・峠町・旧軽井沢	914	427	487	902	428	474
2. 新軽井沢	1,504	684	820	1,461	672	789
3. 離山	348	166	182	358	168	190
4. 中軽井沢	2,205	1,048	1,157	2,177	1,031	1,146
5. 中軽井沢南	2,127	1,002	1,125	2,129	1,000	1,129
6. 千ヶ滝西区・千ヶ滝中区・星野・塩壺	618	284	334	620	298	322
7. 古宿	630	302	328	655	313	342
8. 借宿・つくしヶ丘	1,645	786	859	1,658	783	875
9. 浅間台	430	206	224	430	201	229
10. 大日向	701	356	345	693	348	345
11. 追分	1,197	539	658	1,205	544	661
12. 三ツ石	494	241	253	513	254	259
13. 茂沢	203	93	110	192	91	101
14. 鳥井原・油井	822	397	425	835	405	430
15. 塩沢	738	353	385	746	363	383
16. 風越団地	139	58	81	137	56	81
17. 下発地・杉瓜	529	267	262	539	274	265
18. 上発地	207	100	107	206	103	103
19. 馬取・ニュータウン	303	149	154	306	151	155
20. 南軽井沢	243	138	105	238	134	104
21. 成沢	788	362	426	775	355	420
22. 南ヶ丘	266	130	136	257	125	132
合 計	17,051	8,088	8,963	17,032	8,097	8,935

資料:選挙管理委員会

16. 外国人住民人口

単位:人

国 籍	人 口			国 籍	人 口		
	総数	男	女		総数	男	女
中 国	97	46	51	ド イ ツ	14	10	4
韓 国	45	22	23	英 国	20	14	6
フ イ リ ピ ン	7	1	6	カ ナ ダ	21	13	8
タ イ	34	10	24	米 国	69	37	32
ネ パ ー ル	10	5	5	ベ ネ ズ エ ラ	3	1	2
イ ラ ン	4	4	0	コ ロ ン ビ ア	3	1	2
ニューシ'ーラント	1	1	0	ブ ラ ジ ル	6	3	3
オーストラリア	11	10	1	フ ラ ン ス	10	8	2
ス イ ス	1	1	0	ペ ル ー	1	1	0
オーストリア	1	0	1	メ キ シ コ	4	2	2
イ タ リ ア	7	5	2	ロ シ ア	1	0	1
ニ ジ ェ ー ル	1	0	1	カ タ ー ル	1	1	0
ベ ト ナ ム	25	11	14	デ ン マ ー ク	1	1	0
ル ー マ ニ ア	2	1	1	シ ン ガ ポ ー ル	4	1	3
ブ ー タ ン	3	1	2	台 湾	30	6	24
マ レ ー シ ア	4	2	2	ス ウ ェ ー デ ン	2	1	1
オ ラ ン ダ	1	1	0	タ ジ キ ス タ ン	2	1	1
ソ マ リ ア	1	0	1	イ ン ド	11	5	6
アフガニスタン	5	4	1	ミ ャ ン マ ー	2	0	2
カ ン ボ ジ ア	2	1	1	ス ペ イ ン	3	1	2
インドネシア	2	1	1	ス ロ バ キ ア	3	2	1
シエラレオネ	1	0	1	エ ク ア ド ル	1	0	1
アルゼンチン	1	0	1	パ ラ グ ア イ	1	0	1
ベ ル ギ ー	1	1	0	ポ ー ラ ン ド	1	0	1
モ ン ゴ ル	1	1	0	ガ ー ナ	1	1	0
オ マ ー ン	3	2	1	ギ リ シ ャ	1	0	1
バルバトス	1	1	0	ハ ン ガ リ ー	1	1	0
スリランカ	1	1	0	レ バ ノ ン	1	0	1
クロアチア	1	1	0	リ ベ リ ア	1	0	1
パキスタン	1	1	0	リ ト ア ニ ア	1	1	0
エルサルバドル	1	0	1	ジ ン バ ブ エ	1	1	0
マーシャル	1	0	1	パ レ ス チ ナ	1	1	0
ポルトガル	1	0	1	南スーダン共和国	1	1	0
スワジランド	1	1	0	モ ー リ シ ャ ス	1	0	1
ウクライナ	1	0	1				
総 数	504	男		251	女		253

資料:住民課(平成30年4月1日現在)

3. 行 財 政

17. 町職員数

単位:人

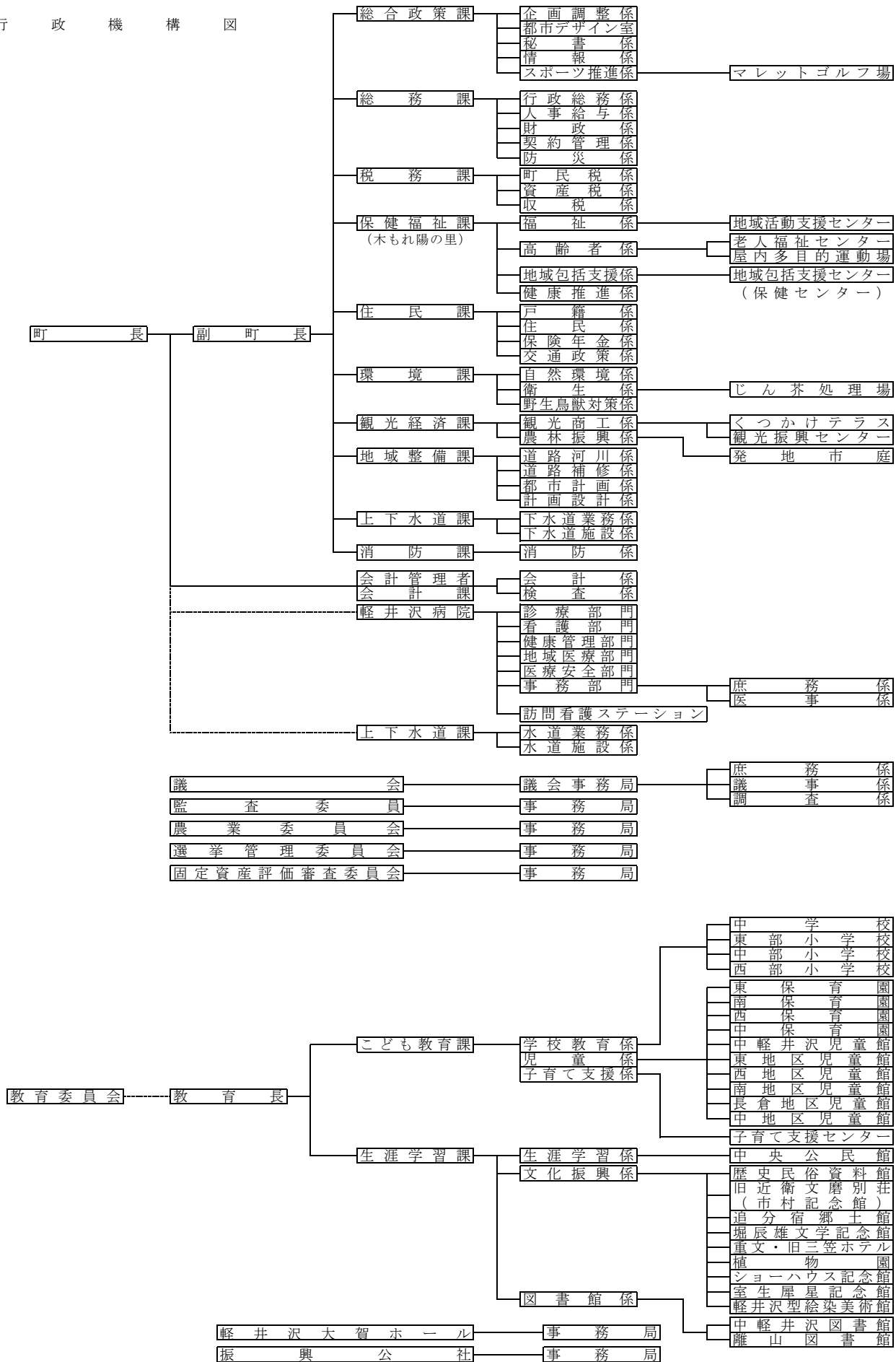
課 等 名	総 数	総 合 政 策 課	総 務 課	税 務 課	保 健 福 祉 課	住 民 課	環 境 課	観 光 経 済 課	地 域 整 備 課	上 下 水 道 課	会 計 課	軽 井 沢 病 院	議 会 事 務 局	監 査 委 員	農 業 委 員 会	選 挙 管 理 委 員 会
人 数	403	22	24	16	25	17	15	8	18	19	6	120	4	1	2	1

教 育 委 員 会		軽 井 沢 大 賀 ホ ー ル	軽 井 沢 町 振 興 公 社	清 掃 施 設 ・ 組 合 派 遣 町	町 村 交 流 派 遣	環 境 久 施 設 ・ 組 合 派 遣 郡	佐 久 広 域 連 合 派 遣	大 槌 町 派 遣	長 野 県 派 遣	環 境 省 派 遣	福 北 社 佐 久 設 郡 老 合 人
こ ど も 教 育 課	生 涯 学 習 課										
71	19	2	3	1	2	1	1	2	1	1	1

資料:総務課(平成30年4月1日現在)

※特別職(町長、副町長、教育長)及び臨時職員は除く

行政機構図



18. 普通会計決算状況

一 歳入

単位：千円

科目	年度	19	20	21	22	23	24	25	26	27	28
町	税	7,825,460	7,763,017	8,013,893	8,157,569	8,582,836	8,545,551	8,601,919	9,118,051	9,017,860	9,031,109
地	方 譲 与 税	133,507	128,624	120,926	117,390	114,617	106,839	101,526	98,746	103,955	103,170
利	子 割 交 付 金	12,996	13,612	13,346	13,354	9,488	7,503	6,237	6,099	5,235	3,606
配	当 割 交 付 金	9,886	3,905	3,211	3,363	5,326	4,974	9,163	17,331	14,935	11,089
株	式 等 譲 渡 所 得 割 交 付 金	6,002	1,462	1,675	1,271	1,692	1,146	15,465	13,175	15,651	6,507
ゴ	ル フ 場 利 用 税 交 付 金	117,612	115,951	111,448	106,833	106,285	103,043	103,869	99,981	104,588	103,959
特	別 地 方 消 費 税 交 付 金	1,751	0	0	0	0	0	0	0	0	0
地	方 消 費 税 交 付 金	212,682	209,378	217,434	217,059	231,207	240,458	238,409	279,549	432,500	389,346
自	動 車 取 得 税 交 付 金	54,077	48,371	29,222	26,263	22,024	28,575	28,731	10,530	19,494	18,581
地	方 特 例 交 付 金	20,669	34,757	35,733	38,598	46,158	10,285	10,086	8,565	8,655	8,229
地	方 交 付 税	56,554	45,255	48,260	43,314	74,813	76,984	80,948	46,610	31,553	37,401
	普 通	-	-	-	-	-	-	-	-	-	-
	特 別	56,554	45,255	48,260	43,314	74,813	76,984	80,948	46,610	31,553	37,401
交	通 安 全 対 策 特 別 交 付 金	4,528	4,102	4,098	3,974	3,816	3,908	3,786	3,317	3,823	3,680
分	担 金 及 び 負 担 金	14,273	15,049	15,633	15,289	14,681	14,620	13,134	13,404	14,228	13,540
使	用 料	254,277	246,373	250,829	254,816	261,781	263,970	272,683	273,320	255,328	247,858
手	数 料	82,746	77,510	75,658	75,886	78,446	92,721	92,185	92,772	101,115	97,674
国	庫 支 出 金	566,662	646,554	766,953	1,042,141	1,247,193	952,065	687,196	909,138	1,126,136	557,402
県	支 出 金	357,178	902,523	311,217	351,542	318,363	507,598	350,052	454,858	411,923	412,223
財	産 収 入	529,869	66,507	48,951	83,889	37,997	45,143	47,856	28,786	43,135	28,713
寄	附 金	1,421	39,426	10,193	10,827	5,836	78,315	125,989	194,952	218,903	339,712
繰	入 金	975,407	1,266,093	1,275,034	1,662,334	1,633,087	2,700,960	2,799,925	3,376,997	3,354,348	1,094,778
繰	越 金	739,404	831,087	1,119,270	1,098,464	953,761	1,121,446	1,335,441	2,051,956	2,068,363	1,368,077
諸	収 入	202,964	210,886	186,173	225,410	216,103	220,833	194,533	298,487	229,623	275,489
地	方 債 償	74,300	42,500	38,700	478,000	580,000	919,000	517,000	100,000	1,449,100	400,000
総	額	12,254,225	12,712,942	12,697,857	14,027,586	14,545,510	16,045,937	15,636,133	17,496,624	19,030,451	14,552,143

資料：総務課(決算統計)

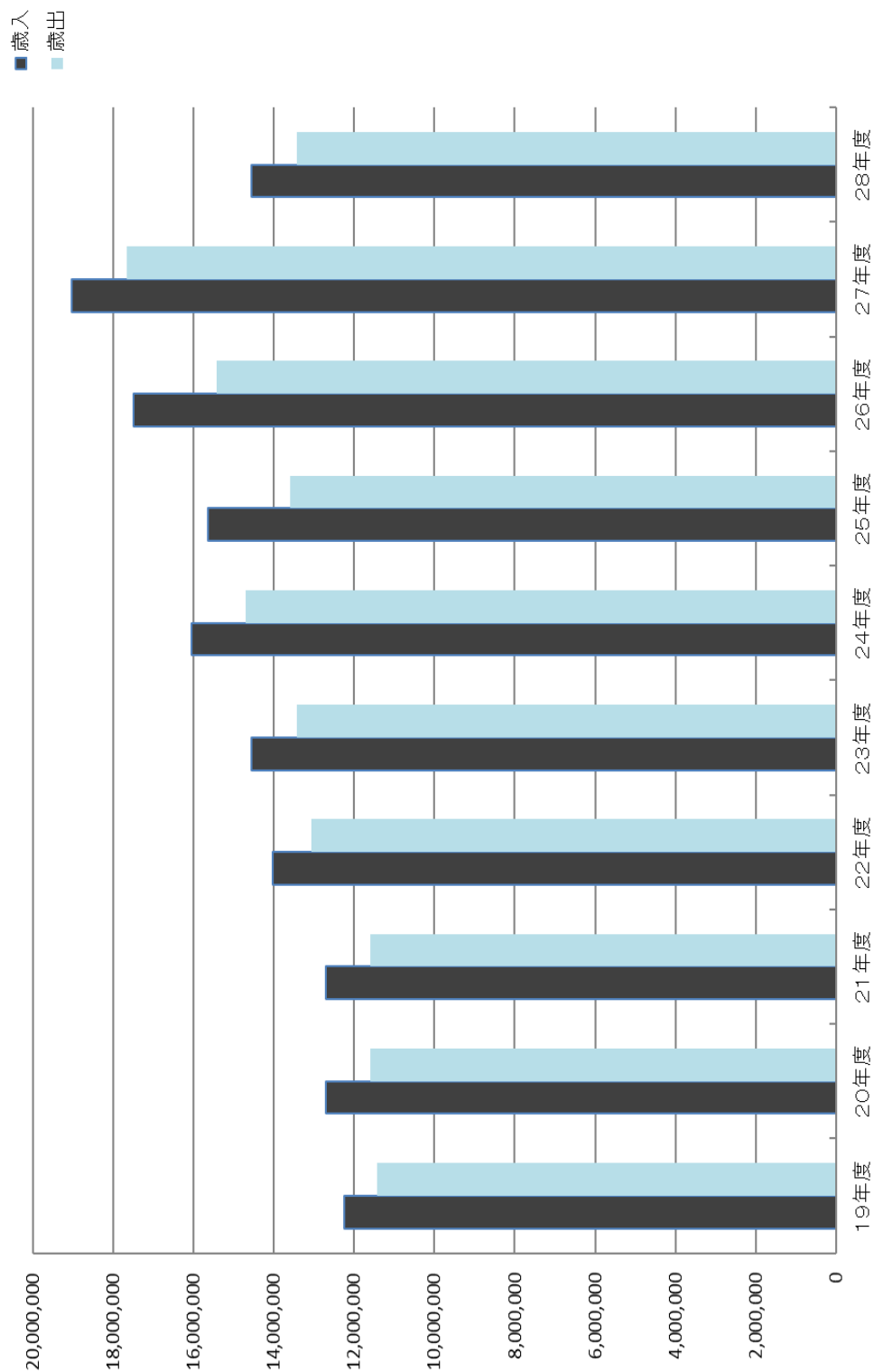
単位：千円

— 歳出 —

年度 科目	19	20	21	22	23	24	25	26	27	28
議 会 費	122,251	123,992	126,957	122,826	154,258	149,095	146,301	157,051	154,913	146,299
総 務 費	3,102,728	2,564,705	2,865,688	2,889,119	2,387,928	2,587,114	2,513,224	2,690,595	3,012,288	3,264,346
民 生 費	1,706,210	1,795,949	1,677,032	2,422,495	2,209,857	2,119,886	2,155,729	2,507,180	2,299,477	2,452,513
衛 生 費	1,526,385	1,546,283	1,790,946	1,869,541	1,747,265	1,888,383	1,761,887	1,758,072	1,969,995	2,190,182
労 働 費	603	543	543	523	263	494	695	797	797	798
農林水産業費	227,396	793,589	214,986	205,368	212,544	224,790	243,680	695,571	1,276,953	341,620
商 工 費	366,027	387,058	412,043	368,774	469,085	558,989	617,084	659,935	738,704	427,873
土 木 費	2,126,860	2,334,494	2,424,369	3,108,447	4,064,075	5,159,249	3,622,561	3,764,669	1,658,018	1,876,159
消 防 費	334,376	341,478	328,565	344,831	335,129	347,362	323,877	313,924	307,834	402,966
教 育 費	1,300,160	1,321,657	1,451,168	1,453,018	1,572,122	1,342,400	1,755,423	2,368,162	5,742,745	1,821,497
災 害 復 旧 費	236,352	37,366	8,705	0	0	0	9,789	22,640	0	0
公 債 費	373,790	346,558	298,391	288,883	271,538	332,734	433,927	489,665	500,650	506,576
総 額	11,423,138	11,593,672	11,599,393	13,073,825	13,424,064	14,710,496	13,584,177	15,428,261	17,662,374	13,430,829

資料：総務課(決算統計)

普通会計決算額の推移《歳入・歳出》



19. 普通会計決算の性質別歳出の状況

単位：千円

科目	年度	19	20	21	22	23	24	25	26	27	28
人件費		2,023,285	1,936,643	1,987,701	1,999,781	1,998,730	2,002,648	1,987,868	1,990,397	1,994,187	1,934,196
うち職員給		1,411,445	1,330,269	1,350,336	1,317,606	1,296,467	1,292,967	1,292,812	1,296,117	1,292,170	1,281,138
物件費		1,766,613	1,771,331	1,825,637	1,782,547	1,966,950	2,317,262	2,338,209	2,405,687	2,590,890	2,714,716
維持補修費		30,676	68,801	62,078	73,706	79,741	82,819	70,832	79,786	85,255	81,284
扶助費		435,277	444,866	436,186	656,008	650,036	648,178	662,858	737,297	720,962	806,644
補助費等		1,530,879	2,330,426	2,205,062	2,304,805	2,014,037	2,088,188	2,044,807	1,956,343	1,996,679	2,611,111
投資的経費		1,667,058	1,469,115	1,798,433	3,069,716	3,636,805	5,045,370	3,693,266	5,406,747	7,141,010	1,876,061
公債費		373,790	346,558	298,391	288,020	270,674	331,870	433,037	488,774	500,640	506,573
積立金		2,744,887	2,113,171	2,012,919	1,901,766	1,628,679	1,083,690	1,287,737	1,324,159	1,472,544	1,813,055
投資・出資・貸付金		90,050	101,800	100,000	100,000	100,000	100,000	100,000	100,000	100,000	100,000
繰出金		760,623	1,010,961	872,986	897,476	1,078,412	1,010,471	965,563	939,071	1,060,207	987,189
総額		11,423,138	11,593,672	11,599,393	13,073,825	13,424,064	14,710,496	13,584,177	15,428,261	17,662,374	13,430,829

資料：総務課(決算統計)

20. 特別会計・企業会計決算の状況

— 歳入 —

単位：千円

項目 年度	総額	国民健康 保険事業	駐車場	老人保健 医療	公共下水道	農業集落 排水	介護保険	訪問看護	後期高齢者	軽井沢病院 (企業会計)	水道事業 (企業会計)
19	7,475,093	1,969,226	126,876	1,341,775	674,475	63,991	1,029,195	16,211	—	1,683,816	569,528
20	6,822,866	2,179,113	124,236	137,425	892,570	57,094	1,125,161	17,211	157,467	1,573,452	559,137
21	6,947,962	2,238,541	135,299	7,800	796,464	61,447	1,161,863	16,602	159,822	1,816,346	553,778
22	7,133,802	2,312,119	114,739	5,211	768,206	56,784	1,161,037	20,572	171,085	1,963,667	560,382
23	7,864,659	2,612,132	133,832	867	855,787	53,802	1,212,047	27,239	175,135	2,220,556	573,262
24	8,123,068	2,732,078	144,015	—	941,492	66,417	1,275,374	35,156	200,205	2,157,125	571,206
25	8,119,488	2,815,740	159,549	—	715,082	57,124	1,321,911	42,754	212,826	2,213,285	581,217
26	8,533,362	2,786,389	164,409	—	832,348	63,915	1,409,359	45,801	232,622	2,355,025	643,494
27	8,856,537	3,205,673	168,381	—	728,625	76,418	1,409,952	51,730	230,878	2,337,138	647,742
28	8,851,922	3,215,149	170,516	—	669,338	64,565	1,458,412	49,051	259,318	2,313,414	652,159

資料：総務課

— 歳出 —

単位：千円

項目 年度	総額	国民健康 保険事業	駐車場	老人保健 医療	公共下水道	農業集落 排水	介護保険	訪問看護	後期高齢者	軽井沢病院 (企業会計)	水道事業 (企業会計)
19	7,535,788	1,932,689	113,354	1,340,967	646,554	58,309	993,292	14,610	—	1,951,268	484,745
20	6,919,573	2,139,052	114,601	136,625	861,893	50,102	1,071,427	14,711	155,249	1,887,293	488,620
21	6,948,008	2,208,917	130,078	6,999	756,375	51,192	1,136,749	12,749	157,122	2,007,593	480,234
22	6,979,577	2,270,243	107,328	4,344	729,102	52,097	1,147,674	13,893	167,551	1,995,978	491,367
23	7,512,978	2,533,666	121,631	867	807,140	49,545	1,199,755	15,993	171,749	2,094,612	518,020
24	7,782,096	2,649,415	123,144	—	899,239	59,095	1,246,954	17,998	195,124	2,073,219	517,908
25	7,767,353	2,720,866	135,022	—	635,986	51,615	1,279,542	20,185	207,303	2,217,206	499,628
26	8,233,032	2,732,797	132,521	—	789,151	58,838	1,362,933	19,552	227,846	2,393,386	516,008
27	8,543,584	3,112,648	133,338	—	686,377	73,265	1,341,611	26,330	225,239	2,434,526	510,250
28	8,513,273	3,159,570	154,153	—	633,918	57,032	1,366,493	21,797	243,894	2,393,198	483,218

資料：総務課

※老人保健医療特別会計については平成23年度で廃止

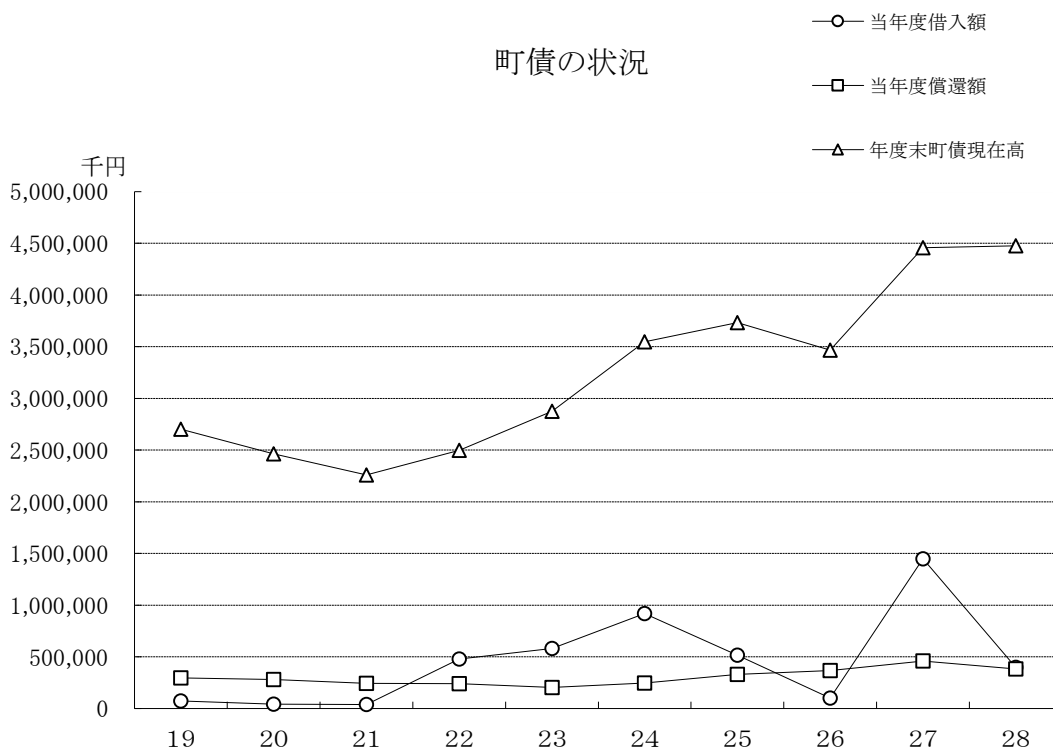
※企業会計については収益的収支の金額を計上

21. 町債の状況(一般会計)

単位:千円

年度	項目	当年度借入額	当年度償還額	年度末町債現在高
19		74,300	296,631	2,701,821
20		42,500	280,553	2,463,768
21		38,700	242,437	2,260,031
22		478,000	239,845	2,498,186
23		580,000	204,132	2,874,054
24		919,000	246,657	3,546,397
25		517,000	328,883	3,734,514
26		100,000	366,719	3,467,795
27		1,449,100	459,299	4,457,596
28		400,000	381,582	4,476,013

資料:総務課



22. 町議会本会議の開催及び議決件数等の状況

年次	町議会		議会招集回数	議決件数	議員歳費総額 (千円)
	議員定数	現在数			
20	16	16	4	95	72,869
21	16	16	7	103	71,952
22	16	15	8	104	69,408
23	16	16	2	120	67,014
24	16	16	1	153	70,424
25	16	16	1	159	70,427
26	16	16	1	166	71,618
27	16	16	2	144	69,913
28	16	16	1	136	72,820
29	16	16	1	129	73,133

※議員歳費総額については年度別集計

資料:議会事務局

※平成23年度より通年議会

23. 町議会委員会の状況

年次	常任委員会							特別委員会 設置数
	総務		社会		経済			
	委員数	開催日数	委員数	開催日数	委員会	開催日数		
17	7	4	7	4	6	4	4	
18	7	4	7	7	6	4	4	
19(1~4月)	7	1	7	1	6	1	2	
19(5~12月)	8	4	8	3			3	
20	8	7	8	4			2	
21	8	6	8	4			3	
22	7	8	8	5			5	
23	8	4	8	4			5	
24	8	4	8	4			6	
25	8	7	8	8			6	

年次	常任委員会								特別委員会 設置数
	総務		社会		予算		広報広聴		
	委員数	開催日数	委員数	開催日数	委員数	開催日数	委員数	開催日数	
26(1~3月)	8	2	8	1					4
26(4~12月)	8	7	8	6	15	5	6	15	3
27(1~4月)	8	1	8	1	15	4	6	6	2
27(5~12月)	8	11	8	13	15	5	8	16	2
28	8	15	8	13	15	9	8	23	2
29(1~4月)	8	2	8	4	15	4	8	6	2
29(5~12月)	8	8	8	10	15	11	8	13	1

※平成17年4月1日より常任委員会名変更

資料:議会事務局

※平成19年5月1日より2委員会制へ変更

※平成26年4月より予算常任委員会・広報広聴常任委員会を設置

※平成27年4月で風越公園整備事業特別委員会が解散、5月より直売所建設特別委員会を設置

※平成27年4月より広報広聴常任委員会の委員数を6名から8名へ変更

※平成29年5月より予算決算常任委員会を設置

※議会運営委員会については、設置数に変更がないため記載なし

24. 町税収入の状況

単位：千円

項目 年度	総額	町民税	固定資産税	軽自動車税	市町村 たばこ税	特別土地 保有税	入湯税	都市計画税	国民健康 保険税
19	7,825,460	1,628,108	5,245,418	32,152	146,986	100	47,021	725,675	707,348
20	7,763,017	1,650,982	5,154,827	34,084	132,476	0	52,013	738,635	614,340
21	8,013,893	1,653,214	5,383,134	35,607	122,297	0	46,336	773,305	656,909
22	8,157,569	1,526,569	5,614,770	37,117	123,395	0	50,760	804,958	616,153
23	8,582,836	1,518,981	6,009,790	37,388	146,372	0	47,319	822,986	645,568
24	8,545,551	1,576,260	5,933,124	38,294	145,075	0	49,093	803,705	659,380
25	8,601,919	1,572,558	5,961,587	39,404	163,898	0	53,231	811,241	706,035
26	9,118,051	1,936,062	6,092,883	41,281	157,652	0	55,935	834,238	708,945
27	9,017,860	1,811,822	6,114,691	42,867	159,879	0	59,137	829,464	702,051
28	9,031,109	1,874,197	6,061,466	51,329	155,727	0	60,115	828,275	684,851

※国保税は総額に含まない

資料：総務課(決算統計)

25. 町有財産の状況(土地)

項目 年度	本庁舎 (㎡)	その他の行政機関		公共用財産				その他 (㎡)	山林 (㎡)	有価証券 (千円)	出資による 利権 (千円)
		消防 施設 (㎡)	その他の 施設 (㎡)	学校 (㎡)	公営住宅 (㎡)	公園 (㎡)	その他の 施設 (㎡)				
19	12,773	9,006	28,893	99,290	28,637	568,843	322,269	2,172,509	500,931	1,090	101,203
20	12,773	9,006	28,898	97,619	28,637	594,944	335,492	2,190,610	500,931	1,090	101,203
21	12,773	9,006	28,898	97,619	28,637	601,013	339,402	2,208,485	500,931	1,090	103,003
22	13,221	9,006	28,898	97,619	28,637	601,813	353,069	2,211,742	500,931	1,090	73,003
23	13,221	9,006	28,898	98,755	28,637	601,921	360,330	2,252,067	500,931	1,090	73,003
24	13,221	9,006	29,006	98,755	28,637	603,419	368,718	2,274,650	500,931	1,090	73,003
25	14,731	9,006	29,006	98,755	28,637	603,419	369,460	2,280,229	500,931	1,090	73,003
26	14,731	9,006	29,006	98,755	28,407	603,419	386,293	2,353,682	500,931	1,090	73,003
27	14,780	9,006	29,006	104,615	28,407	603,419	381,100	2,668,479	500,931	1,090	73,003
28	6,485	6,316	128,279	136,565	50,364	1,232,220	314,888	1,856,974	500,931	1,090	73,003

※小数点以下は切り捨て

※平成28年度固定資産台帳整備により用途振分け

資料:総務課

町有財産の状況(家屋)

項目 年度	本庁舎 (㎡)	その他の行政機関		公 共 用 財 産			
		消 防 施 設 (㎡)	その他の 施 設 (㎡)	学 校 (㎡)	公営住宅 (㎡)	公 園 (㎡)	その他の 施 設 (㎡)
19	—	130	1,215	1,409	7,836	—	17,124
	4,397	2,463	—	29,769	8,499	—	48,266
20	—	130	1,215	1,409	7,836	—	16,681
	4,397	2,463	—	29,669	8,499	—	48,252
21	—	130	1,215	1,409	7,836	—	16,545
	4,397	2,463	—	29,544	8,499	—	48,372
22	—	130	1,215	1,409	7,836	—	17,740
	4,397	2,463	—	29,544	8,499	—	48,392
23	—	130	1,215	1,409	7,836	—	17,626
	4,397	2,463	—	29,544	8,499	—	48,585
24	—	130	1,215	1,409	7,836	—	17,423
	4,397	2,463	—	29,544	8,499	—	54,899
25	—	130	1,215	1,409	7,836	—	17,208
	4,397	2,463	—	29,544	8,499	—	54,977
26	—	130	1,215	1,409	7,706	—	18,450
	4,397	2,463	—	29,544	8,499	—	57,907
27	—	130	1,215	704	7,706	—	20,793
	4,397	2,463	—	35,558	8,499	—	58,343
28	—	266	247	612	16,531	440	21,008
	3,901	2,456	8,058	33,476	708	96	75,048

※小数点以下は切り捨て

資料:総務課

※上段は木造・下段は非木造

※平成28年度固定資産台帳整備により用途振分け

26. 各種選挙の投票状況

【町長】

単位:人

施行日	当日の有権者数			投票者数			投票率(%)		
	計	男	女	計	男	女	計	男	女
昭和 55年 5月18日	9,855	4,656	5,199	8,957	4,194	4,763	91	90	92
59年 5月27日	10,543	5,037	5,506	9,359	4,408	4,951	88	90	89
63年 5月29日	11,117	5,350	5,767	10,034	4,769	5,265	90	89	91
平成 3年 2月10日	11,521	5,604	5,917	8,348	3,944	4,404	72	70	74
7年 1月29日	(無投票)								
11年 1月17日	12,615	6,139	6,476	10,176	4,876	5,300	81	79	82
15年 1月26日	(無投票)								
19年 1月21日	14,990	7,194	7,796	9,939	4,680	5,259	66	65	67
23年 1月23日	15,663	7,454	8,209	10,024	4,692	5,332	64	63	65
27年 1月25日	(無投票)								

資料:選挙管理委員会

【町議会議員】

単位:人

施行日	当日の有権者数			投票者数			投票率(%)		
	計	男	女	計	男	女	計	男	女
昭和 54年 4月22日	9,796	4,626	5,170	9,211	4,337	4,874	94.03	93.75	94.27
58年 4月24日	10,435	4,951	5,484	9,694	4,596	5,098	92.90	92.83	92.96
62年 4月26日	10,973	5,304	5,669	10,116	4,825	5,291	92.19	90.97	93.33
平成 3年 4月21日	11,469	5,572	5,897	10,151	4,824	5,327	88.51	86.58	90.33
7年 4月23日	11,962	5,824	6,138	10,173	4,837	5,336	85.04	83.05	86.93
11年 4月25日	12,554	6,106	6,448	10,217	4,854	5,363	81.38	79.50	83.17
15年 4月27日	13,761	6,648	7,113	10,143	4,763	5,380	73.71	71.65	75.64
19年 4月22日	14,887	7,149	7,738	10,243	4,802	5,441	68.80	67.17	70.32
23年 4月24日	15,560	7,385	8,175	10,231	4,775	5,456	65.75	64.66	66.74
27年 4月26日	16,139	7,605	8,534	9,844	4,558	5,286	61.00	59.93	61.94

資料:選挙管理委員会

【知事・県議会議員】

単位:人

施行日	当日の有権者数			投票者数			投票率(%)		
	計	男	女	計	男	女	計	男	女
平成11年4月11日 県議会選挙	12,554	6,106	6,448	10,217	4,854	5,363	81.38	79.50	83.17
12年10月15日 知事選挙	13,174	6,371	6,803	9,125	4,341	4,784	69.27	68.14	70.32
14年9月1日 知事選挙	13,750	6,656	7,094	9,759	4,586	5,173	70.97	68.90	72.92
15年4月13日 県議会選挙	13,754	6,643	7,111	8,497	3,989	4,508	61.78	60.05	63.39
18年8月6日 知事選挙	14,836	7,122	7,714	9,062	4,277	4,785	61.08	60.05	62.03
19年4月8日 県議会選挙	14,912	7,162	7,750	7,778	3,694	4,084	52.16	51.58	52.70
22年8月8日 知事選挙	15,579	7,416	8,163	7,292	3,456	3,836	46.81	46.60	46.99
23年4月10日 県議会選挙	15,585	7,401	8,184	7,628	3,634	3,994	48.94	49.10	48.80
26年8月10日 知事選挙	16,234	7,650	8,584	6,385	3,002	3,383	39.33	39.24	39.41
27年4月10日 県議会選挙	16,135	7,603	8,532	7,436	3,512	3,924	46.09	46.19	45.99

資料:選挙管理委員会

【衆議院議員・参議院議員】

単位:人

施行日	当日の有権者数			投票者数			投票率(%)		
	計	男	女	計	男	女	計	男	女
平成16年7月11日 参議院議員選挙	14,350	6,916	7,434	8,667	4,156	4,511	60.40	60.09	60.68
	14,341	6,911	7,430	8,666	4,156	4,510	60.43	60.14	60.70
17年9月11日 衆議院議員選挙	14,757	7,102	7,655	10,332	4,916	5,416	70.01	69.22	70.75
	14,748	7,097	7,651	10,333	4,917	5,416	70.06	69.28	70.79
19年7月29日 参議院議員選挙	15,304	7,355	7,949	9,713	4,658	5,055	63.47	63.33	63.59
				9,714	4,659	5,055	63.47	63.34	63.59
21年8月30日 衆議院議員選挙	15,593	7,467	8,126	11,416	5,454	5,962	73.21	73.04	73.37
				11,415	5,454	5,961	73.21	73.04	73.36
22年7月11日 参議院議員選挙	15,680	7,493	8,187	10,147	4,856	5,291	64.71	64.81	64.63
				10,148	4,857	5,291	64.72	64.82	64.63
24年12月16日 衆議院議員選挙	16,195	7,674	8,521	10,686	5,084	5,602	65.98	66.25	65.74
				10,686	5,084	5,602	65.98	66.25	65.74
25年7月21日 参議院議員選挙	16,336	7,742	8,594	9,570	4,549	5,021	58.58	58.76	58.42
				9,570	4,549	5,021	58.58	58.76	58.42
26年12月14日 衆議院議員選挙	16,478	7,763	8,715	9,372	4,494	4,878	56.88	57.89	55.97
				9,370	4,493	4,877	56.86	57.88	55.96
28年7月10日 参議院議員選挙	16,959	8,046	8,913	10,408	4,960	5,448	61.37	61.65	61.12
				10,410	4,961	5,449	61.38	61.66	61.14
29年10月22日 衆議院議員選挙	16,997	8,077	8,920	10,302	4,937	5,365	60.61	61.12	60.15
				10,301	4,937	5,364	60.60	61.12	60.13

※参議院議員選挙の上段は比例代表区、下段は長野県選出議員選挙

資料:選挙管理委員会

※衆議院議員選挙の上段は比例代表区、下段は小選挙区

28. 民営の従業者規模別事業所数及び従業者数

単位：箇所・人

年次	項目	総数	従業者規模												
			1～4人	5～9人	10～19人	20～29人	30～49人	50～99人	100～199人	200～299人	300人以上	派遣・下請 従業者のみ			
11	事業所	1,374	885	312	109	36	16	10							
	従業者	9,360	2,077	1,948	1,387	859	592	684							
13	事業所	1,469	898	367	114	41	15	13	4	2	2				13
	従業者	10,308	2,189	2,402	1,493	971	579	802	509	430	933				
16	事業所	1,361	827	319	141	29	23	14	1	1	3				3
	従業者	10,337	2,022	2,093	1,819	684	869	877	176	206	1,591				
18	事業所	1,590	949	380	150	43	29	13	4	1	3				18
	従業者	11,846	2,238	2,430	1,971	1,007	1,130	804	554	201	1,511				
21	事業所	1,707	1,024	399	172	41	33	15							16
	従業者	12,963	2,412	2,569	2,252	972	1,283	1,003							
24	事業所	1,510	905	343	151	46	23	9							26
	従業者	11,162	2,151	2,242	2,001	1,068	869	631							
26	事業所	1,648	985	371	162	48	42	13							20
	従業者	12,472	2,311	2,395	2,112	1,162	1,550	834							

資料：経済センサス

※平成8年調査より事業所統計調査から名称変更
 ※平成21年調査より事業所・企業統計調査から名称変更
 ※平成21・26年の調査結果は経済センサス-基礎調査による
 ※平成24年の調査結果は経済センサス-活動調査による

5. 工業

29. 工業の状況

項目 年次	事業数		事業所			従業員数 (人)	現金給与 総額 (万円)	原材料 使用額等 (万円)	製造品 出荷額等 (万円)	粗付加 価値額 (万円)
	総数	法人	組織別 個人	規模別(人)						
				4~29人	30人以上					
16	12	9	3	12	—	96	27,106	140,179	195,196	52,397
17	13	9	4	13	—	103	22,398	147,794	206,620	56,026
18	11	9	2	11	—	95	28,854	213,901	207,572	△6027
19	12	10	2	12	—	106	40,601	123,857	191,980	64,878
20	14	10	4	13	1	131	48,775	203,450	258,575	52,571
21	13	10	3	11	2	136	42,445	134,141	240,088	101,854
22	15	13	2	12	3	197	61,412	157,159	275,772	114,365
24	11	9	2	9	2	155	37,441	81,111	179,383	94,697
25	10	8	2	8	2	151	42,890	141,631	259,633	112,387
26	10	—	—	—	—	179	59,425	152,319	268,417	108,456

※従業員4人以上の事業所

※平成23年は、経済センサスが行われたため工業統計調査実施なし

※平成26年の事業所数の組織別、規模別の数字は公表なし

資料：工業統計調査(各年12月31日現在)

6. 商業

30. 経営組織別産業別(中分類)事業所数

項目 年次	経営組織別事業所数		産業別(中分類)										備考	
	総数	個人	卸売業	飲食店	各種商品の小売業	繊維・衣服・身の回り品の小売業	飲食料品の小売業	自動車等の小売業	家具等の小売業	機械器具等の小売業	その他小売業	無店舗小売業		
平成元年	172	-	-	172	-	-	-	-	-	-	-	-	-	飲食店調査のみ
3	349	170	23	-	1	52	108	28	28	-	131	-	-	7月1日現在
4	180	-	-	180	-	-	-	-	-	-	-	-	-	飲食店調査のみ
6	322	164	14	-	2	46	109	27	27	-	118	-	-	7月1日現在
9	349	195	18	-	3	59	111	25	25	-	127	-	-	6月1日現在
11	427	-	23	-	3	100	116	7	38	-	140	-	-	7月1日現在
14	449	285	20	-	2	121	117	6	33	-	150	-	-	6月1日現在
16	491	-	16	-	3	163	121	5	39	-	144	-	-	6月1日現在
19	505	340	27	-	-	160	127	6	30	-	155	-	-	6月1日現在
26	341	-	22	-	-	94	95	-	-	11	118	1	-	7月1日現在

※平成21年の商業統計は「経済センサス」の創設に伴い中止

資料:商業統計調査

31. 産業分類別商品販売額の状況

項目 産業中分類	年間商品販売額 (百万円)	従業者数 (人)	売場面積 (㎡)	1事業所当たり		従業者一人当たり 年間商品 販売額 (万円)
				従業者数 (人)	売場面積 (㎡)	
総数	49,493	1,822	-	5	145	2,716
卸売業	3,704	103	-	5	168	3,596
小売業計	45,789	1,719	43,967	5	144	2,664
繊維・衣服・身の回り品 小売業	16,863	486	16,412	5	179	3,470
飲食料品小売業	12,608	575	11,709	6	133	2,193
機械器具小売業	1,538	68	1,513	6	140	2,262
その他小売業	X	587	14,333	5	-	-
無店舗小売業	X	3	-	3	-	-

※売場面積(㎡)については、小売業のみ公表

資料:商業統計調査(平成26年7月1日現在)

7. 農業

32. 農家数・農家人口及び耕地面積の状況

項目 年次	農 家 数			農 家 人 口			經 営 農 地 面 積				
	総数(戸)	専業(戸)	1種兼業(戸)	2種兼業(戸)	総数(人)	1農家当たり(人)	総人口比(%)	総数(ha)	田(ha)	畑(ha)	樹園地(ha)
昭和60年	559	90	94	375	2,392	4.28	15.81	497	194	299	4
	総農家数	販売農家数		総農家数	農 家 人 口			総 農 家 經 営 耕 地 面 積			
平成 2年	491	69	81	215	2,022	4.12	13.08	478	187	291	0.1
7年	382	70	51	166	1,608	4.21	10.48	387	147	238	2
12年	367	62	55	133	1,475	4.02	9.18	338	123	211	3
	総農家数	販売農家数		総農家数	販 売 農 家 人 口			農 業 經 営 体 經 營 耕 地 面 積			
17年	368	72	42	111	854	2.32	4.75	288	112	174	2
22年	335	71	35	91	694	2.07	3.65	276	101	172	3
27年	282	57	19	38	365	1.29	1.82	200	45	150	5

資料：農林業センサス(各年2月1日現在)

33. 年齢別農家人口(雇人は除く)の状況

項目 年次	農 家 人 口						男						女					
	総数	0歳～14歳	15歳	16歳～29歳	30歳～59歳	60歳以上	総数	0歳～14歳	15歳	16歳～29歳	30歳～59歳	60歳以上	総数	0歳～14歳	15歳	16歳～29歳	30歳～59歳	60歳以上
昭和60年	2,392	393	35	391	965	608	1,158	193	13	200	487	265	1,234	200	22	191	478	343
平成 2年	2,022	314	22	286	763	637	1,000	165	9	141	393	292	1,022	149	13	145	370	345
7年	1,608	227	22	221	567	571	791	119	8	109	290	265	817	108	14	112	277	306
12年	1,475	182	222	222	509	562	717	90	110	259	258	758	92	112	59	112	250	304
17年	854	72	125	103	290	367	353	36	66	148	169	376	36	36	59	59	142	198
22年	694	45	103	103	222	324	284	24	51	108	152	307	21	52	52	52	114	172
27年	331	20	34	34	109	202	165	10	15	56	99	166	10	19	19	19	53	103

資料：農林業センサス(各年2月1日現在)

34. 年齢別農業就業人口の状況

単位：人

年齢	年次		昭和 60年		平成 2年		7年		12年		17年		22年		27年							
	総数	男	女	総数	男	女	総数	男	女	総数	男	女	総数	男	女	総数	男	女				
総 数	746	309	437	671	288	383	553	251	302	416	191	225	363	182	181	292	154	138	193	104	89	
15歳～19歳	12	7	5	12	7	5	10	4	6	10	6	4	12	8	4	1	0	1	1	1	1	0
20歳～29歳	29	11	18	19	7	12	18	9	9	10	6	4	6	4	2	6	4	2	4	2	2	2
30歳～39歳	83	24	59	60	25	35	37	12	25	25	7	18	21	12	9	10	8	2	7	6	1	
40歳～49歳	91	32	59	73	20	53	55	20	35	42	19	23	29	11	18	22	9	13	17	11	6	
50歳～59歳	195	75	120	125	43	82	83	29	54	47	21	26	46	21	25	32	19	13	23	11	12	
60歳～64歳	119	48	71	131	58	73	87	40	47	54	22	32	38	18	20	68	31	37	20	12	8	
65歳以上	217	112	105	251	128	123	263	137	126	228	110	118	211	108	103	153	83	70	121	61	60	

資料：農林業センサス(各年2月1日現在)

35. 経営耕地面積規模別農家数

単位:戸・経営体

項目 年次	計	例外 規定	0.3ha 未満	0.3～ 0.5ha	0.5～ 1.0ha	1.0～ 1.5ha	1.5～ 2.0ha	2.0～ 2.5ha	2.5～ 3.0ha	3.0～ 5.0ha	5.0ha 以上
昭和60年	559	-	174	82	122	57	55	30	14	24	1
平成 2年	491	2	126	77	124	49	40	26	19	26	2
7年	382	3	72	47	111	67	43	16	14	9	-
12年	367	1	117	39	99	35	28	12	15	20	1
17年	227	-	4	40	90	30	20	20		21	2
22年	197	-	-	26	81	36	17	15		15	7
27年	114	-	-	16	43	17	8	10		13	7

※平成17年は農業経営体

資料:農林業センサス

36. 農産物の販売金額規模別農家数

単位:戸・経営体

項目 年次	計	販売なし	100万円 未満	100～ 200 万円	200～ 500 万円	500～ 1000 万円	1000～ 2000 万円	2000～ 3000 万円	3000 万円 以上
昭和60年	559	244	134	37	93	38	10	2	1
平成 2年	491	245	84	29	59	48	23	2	1
7年	382	126	118	12	39	50	29	6	2
12年	367	89	49	9	37	33	23	7	3
17年	225	104	32	9	19	27	21	8	5
22年	197	71	60	6	21	13	19	4	3
27年	114	23	38	8	11	10	15	5	4

※平成17年は農業経営体のうち家族経営

資料:農林業センサス

37. 農用機械の所有状況(個人所有分)

単位:台

項目 年次	計	耕耘機 トラクター	動力 防除機	走行式動力 防除機	動力 田植機	バインダー	自脱型 コンバイン	パルク クーラー
昭和60年	1,437	794	254	13	143	218	15	-
平成 2年	1,305	777	135	27	155	187	22	2
7年	1,232	739	146	36	136	154	21	-
22年	323	261	-	-	49	-	13	-
27年	243	192	-	-	43	-	8	-

※平成22・27年はトラクター、田植機、コンバインのみ調査

資料:農林業センサス

38. 家畜の飼養頭羽数

単位:頭・羽

項目 年次	乳用牛	肉用牛	豚	鶏		ブロイラー
	昭和60年	191	127	185	47	
平成 2年	220	1	308	-		-
7年	206	-	-	-		-
12年	X	-	-	-		-
項目 年次	乳用牛	肉用牛	豚	採卵鶏	種鶏	ブロイラー
	17年	X	-	-	-	-
22年	-	-	-	-	-	-
27年	X	X	-	-	-	-

資料:農林業センサス

39. 農地の転用状況(農地法第4・5条)

単位:ha

項目 年度	20	21	22	23	24	25	26	27	28	29
	許可件数	34	30	29	22	22	21	20	21	27
総面積	3.3	2.4	2.9	2.1	1.6	2.6	3.9	3.1	2.0	4.2
田	0.1	0.5	0.4	0.6	0.5	0.3	1.3	2.1	0.8	0.7
畑	3.3	1.8	2.5	1.5	1.1	2.3	2.6	1.0	1.2	3.5

資料:農業委員会

40. 計画出荷米の状況

単位:t

項目 年次	総数	種類	計	1等	2等	3等	その他
		23					
		モチ	-	-	-	-	-
24	22.23	うるち	22.05	11.58	9.36	1.11	-
		モチ	0.18	-	-	0.18	-
25	24.24	うるち	24.24	10.35	10.83	3.06	-
		モチ	-	-	-	-	-
26	35.34	うるち	35.28	31.29	3.99	-	-
		モチ	0.06	-	-	0.06	-
27	34.05	うるち	33.99	30.81	2.25	0.93	-
		モチ	0.06	0.06	-	-	-
28	32.22	うるち	32.22	25.71	0.87	5.64	-
		モチ	-	-	-	-	-
29	34.26	うるち	34.26	31.08	0.84	2.34	-
		モチ	-	-	-	-	-

資料:観光経済課

41. 軽井沢発地市庭の来場者数

単位:人

年度 月	28	29
4	7,158	13,906
5	20,319	25,054
6	19,504	22,585
7	34,700	33,813
8	48,200	49,973
9	31,078	32,065
10	29,822	25,978
11	24,047	20,742
12	10,953	9,457
1	5,425	5,331
2	5,857	4,977
3	8,941	8,186
合計	246,004	252,067

資料:観光経済課

42. 林家数(保有林規模別)等の状況

単位:戸・経営体

項目 年次	林家数(保有山林別)								総数	農家 林家	非 農家 林家	林道 (m)
	総数	保有 山林 なし	1ha 未満	1~5	5~ 10	10~ 20	20~ 30	30 以上				
昭和60年	234	-	146	76	7	4	-	1	-	-	-	3,899
平成 2年	216	-	127	67	12	3	2	5	216	172	44	17,910
7年	216	-	127	67	12	3	2	5	216	172	44	11,178
12年	106	-	-	76	18	8	-	4	106	77	29	11,178
17年	12	1	-	2	3	3	-	3	-	-	-	11,178
	総数	保有 山林 なし	3ha 未満	3~5	5~ 10	10~ 20	20~ 30	30 以上				
22年	5	-	1	3	1	-	-	-	-	-	-	11,178
27年	5	1	-	2	2	-	-	-	-	-	-	11,178

※昭和60年、平成7年は林野面積調査

資料:農林業センサス

※平成17・22・27年は林業経営体数

43. 林野保有形態別面積の状況

単位:ha

項目 年次	総面積	国有	公有	私有
昭和60年	10,025	6,905	339	2,781
平成 2年	11,818	5,983	351	5,484
7年	9,812	6,784	283	2,745
12年	11,664	5,980	287	5,397
17年	11,060	5,951	30	5,079
22年	11,795	5,947	27	5,821
27年	11,733	5,870	27	5,836

※昭和60年、平成7年は林野面積調査

資料:農林業センサス

8. 教育

44. 中央公民館の利用人数

単位:人

年度 月	20	21	22	23	24	25	26	27	28	29
4	2,758	3,005	2,559	8,063	3,101	3,072	3,127	9,155	3,058	2,946
5	2,737	2,465	2,435	3,435	3,204	2,762	3,132	2,800	2,762	2,707
6	3,000	3,214	3,805	4,010	4,412	3,074	3,937	4,499	4,876	2,884
7	3,476	3,464	5,469	3,527	3,581	5,554	3,545	3,047	6,031	2,481
8	3,133	6,495	5,103	3,760	3,451	3,461	5,223	3,128	2,777	2,624
9	2,202	2,188	4,163	4,674	5,118	5,327	5,648	5,164	2,253	2,548
10	3,084	3,002	3,844	3,241	3,654	3,501	3,243	3,650	5,243	11,137
11	3,644	3,483	4,939	5,055	5,197	4,780	5,562	4,555	4,311	4,750
12	2,172	3,490	3,252	3,273	6,996	3,211	6,213	2,437	2,325	2,884
1	2,473	2,372	6,329	2,690	3,293	3,255	2,873	2,587	2,973	2,716
2	2,731	3,291	3,260	3,374	3,242	1,649	3,173	3,212	2,765	3,222
3	3,841	3,690	4,031	4,259	3,820	3,742	3,310	2,771	2,677	2,874
合 計	35,251	40,159	49,189	49,361	49,069	43,388	48,986	47,005	42,051	43,773

資料:生涯学習課

45. 町立図書館の利用人数

単位:人

年度 月	20	21	22	23	24	25	26	27	28	29
4	2,641 93	2,176 64	1,735 69	2,587 79	2,234	24,852	12,807	12,506	14,274	13,177
5	2,495 87	2,181 68	1,894 80	2,611 91	2,607	22,195	16,619	16,746	17,437	17,192
6	2,544 85	2,212 58	2,309 83	2,792 69	2,858	17,625	13,553	13,072	13,806	14,155
7	2,746 100	2,748 67	2,951 80	3,834 75	2,951	20,193	17,129	17,949	17,777	18,323
8	4,152 -	3,920 -	4,492 -	5,729 -	5,093	36,109	31,085	30,635	30,370	29,886
9	2,475 91	2,357 69	2,835 90	3,163 67	2,700	20,001	15,542	17,503	16,638	16,444
10	2,318 103	2,032 77	2,248 78	2,986 107	2,643	15,899	14,910	15,567	15,574	14,239
11	2,205 78	1,903 74	2,111 79	2,701 92	2,440	15,324	14,756	15,359	13,548	14,086
12	1,394 52	1,731 38	1,785 45	2,031 38	224	11,152	9,637	11,464	11,988	11,389
1	1,878 61	1,687 35	2,029 44	2,109 27	-	11,760	9,423	10,599	11,337	11,404
2	1,963 31	1,192 43	1,841 38	1,863 39	-	6,345	8,105	9,137	9,325	12,457
3	2,007 67	1,704 51	2,213 81	2,429 62	-	13,042	11,649	11,991	12,340	8,093
合 計	28,818 848	25,843 644	28,443 767	34,835 746	23,750	214,497	175,215	182,528	184,414	180,845

資料:生涯学習課

※下段は移動図書館車からまつ号の利用人数(平成24年度運行廃止)

※町立図書館の利用者は下段を含む

※平成24年12月3日～平成25年3月31日まで移転準備のため休館

46. 図書館の利用者層別状況

年度		区分					合計
		一般	高校生	中学生	小学生	幼児	
20	利用者(人)	23,641	428	511	1,981	2,257	28,818
	割合	82.0%	1.5%	1.8%	6.9%	7.8%	100.0%
21	利用者(人)	21,216	376	452	1,869	1,930	25,843
	割合	82.1%	1.5%	1.7%	7.2%	7.5%	100.0%
22	利用者(人)	23,824	449	384	1,925	1,861	28,443
	割合	83.8%	1.6%	1.4%	6.8%	6.5%	100.0%
23	利用者(人)	29,592	470	592	2,044	2,137	34,835
	割合	124.6%	2.0%	2.5%	8.6%	9.0%	146.7%
24	利用者(人)	20,113	455	427	1,324	1,431	23,750
	割合	84.7%	1.9%	1.8%	5.6%	6.0%	100.0%
		中軽井沢図書館		離山図書館		合計	
		大人	子ども				
25	利用者(人)	158,971	51,068	4,458		214,497	
	割合	74.1%	23.8%	2.1%		100.0%	
26	利用者(人)	129,240	42,879	3,096		175,215	
	割合	73.8%	24.4%	1.8%		100.0%	
27	利用者(人)	133,420	45,832	3,276		182,528	
	割合	73.1%	25.1%	1.8%		100.0%	
28	利用者(人)	134,300	48,197	1,917		184,414	
	割合	72.8%	26.1%	1.1%		100.0%	
29	利用者(人)	131,537	47,466	1,842		180,845	
	割合	72.7%	26.3%	1.0%		100.0%	

※平成25年度4月より中軽井沢図書館開館(センサーにより集計)

資料:生涯学習課

※平成28年11月4日より離山図書館冬期休館

47. 旧三笠ホテル入館者数

単位:人

年度 月	20	21	22	23	24	25	26	27	28	29
4	3,500	3,352	2,801	2,308	3,240	4,046	3,055	3,010	3,693	3,026
5	8,783	10,350	9,227	7,844	7,339	7,861	8,055	8,869	8,066	7,117
6	7,154	6,961	6,507	5,741	6,388	6,020	6,136	6,611	5,634	5,644
7	11,511	11,383	12,553	11,749	10,965	10,805	10,724	9,233	10,160	9,118
8	22,525	22,665	25,440	22,054	21,539	21,004	19,741	16,259	16,071	15,184
9	14,307	14,816	16,327	13,130	14,159	13,220	13,475	11,625	10,300	9,871
10	11,143	10,988	12,628	12,425	11,326	11,903	10,872	12,537	10,556	8,596
11	7,986	6,849	7,315	6,785	6,978	8,034	6,450	7,538	6,816	6,297
12	1,189	1,125	1,580	1,241	1,038	1,149	837	1,397	1,307	1,318
1	616	453	1,056	613	530	618	455	833	824	836
2	821	674	1,224	591	568	365	713	709	668	975
3	2,142	2,003	681	1,277	1,771	1,717	2,398	1,992	1,868	2,359
合 計	91,677	91,619	97,339	85,758	85,841	86,742	82,911	80,613	75,963	70,341

資料:生涯学習課

48. 資料館入館者数

単位:人

年度 月	20	21	22	23	24	25	26	27	28	29
4	141	192	108	136	100	134	186	143	195	139
5	537	533	379	356	291	352	251	227	230	262
6	192	214	174	212	146	186	177	149	143	234
7	580	633	519	421	460	482	330	281	394	339
8	1,606	1,161	1,011	787	612	1,102	559	518	514	733
9	599	402	680	580	507	522	335	315	267	280
10	429	406	414	361	388	566	262	282	290	362
11	222	211	187	240	246	197	161	276	135	97
12	冬期休館	冬期休館	冬期休館	冬期休館	冬期休館112人 (学校対応)	冬期休館	冬期休館	冬期休館	冬期休館	冬期休館
1	冬期休館	冬期休館	冬期休館	冬期休館	冬期休館40人 (学校対応)	冬期休館	冬期休館	冬期休館150人 (学校対応)	冬期休館252人 (学校対応)	冬期休館
2	冬期休館	冬期休館	冬期休館	冬期休館103人 (学校対応)	冬期休館	冬期休館97人 (学校対応)	冬期休館213人 (学校対応)	冬期休館	冬期休館	冬期休館132人 (学校対応)
3	冬期休館	冬期休館	冬期休館	冬期休館	冬期休館	冬期休館	冬期休館	冬期休館	冬期休館	冬期休館30人 (学校対応)
合 計	4,306	3,752	3,472	3,196	2,902	3,638	2,474	2,341	2,420	2,608

資料:生涯学習課

49. 追分宿郷土館入館者数

単位:人

年度 月	20	21	22	23	24	25	26	27	28	29
4	704	801	310	286	337	391	383	326	374	263
5	1,092	1,077	850	743	552	974	721	907	887	923
6	916	805	793	804	551	1,101	911	753	719	1,001
7	2,003	1,960	1,776	1,423	1,415	2,090	1,490	1,560	1,545	1,819
8	2,173	2,027	1,981	1,828	1,936	3,713	2,391	2,241	2,188	2,657
9	1,270	1,524	1,094	970	1,035	1,831	1,230	1,258	970	1,256
10	1,758	1,102	1,181	1,039	1,033	974	1,221	1,044	1,155	913
11	1,041	1,054	978	397	373	844	736	619	482	550
12	319	108	273	124	184	215	167	216	262	198
1	148	51	106	76	54	110	156	159	353	112
2	221	83	113	40	157	97	353	128	158	154
3	341	217	160	169	238	245	354	349	431	438
合 計	11,986	10,809	9,615	7,899	7,865	12,585	10,113	9,560	9,524	10,284

資料:生涯学習課

50. 堀辰雄文学記念館入館者数

単位:人

年度 月	20	21	22	23	24	25	26	27	28	29
4	472	391	258	291	277	400	442	314	424	262
5	943	968	971	714	615	1,142	1,279	1,177	1,001	1,001
6	484	452	537	664	511	952	788	635	596	696
7	1,375	1,731	1,314	1,142	1,254	3,042	1,546	1,530	1,313	1,442
8	1,835	1,823	2,031	1,857	1,838	6,648	2,699	2,179	1,818	2,225
9	1,336	1,189	1,102	981	986	3,278	1,441	1,266	1,036	1,120
10	1,865	1,044	1,010	1,228	858	1,835	1,239	1,112	1,089	954
11	867	815	799	434	429	1,379	687	548	484	538
12	239	115	142	57	186	302	109	182	235	131
1	83	54	95	72	48	90	72	48	51	46
2	127	84	101	36	62	57	96	84	124	74
3	281	178	40	93	143	258	281	233	213	334
合 計	9,907	8,844	8,400	7,569	7,207	19,383	10,679	9,308	8,384	8,823

資料:生涯学習課

51. 風越公園屋内施設利用者数

スカップ軽井沢

単位:人

年度 月	23	24	25	26	27	28	29
4	485	572	0	4,017	4,106	4,435	3,995
5	1,972	2,293	0	4,106	5,810	6,036	6,320
6	2,357	2,518	0	4,833	5,645	6,331	6,230
7	5,320	4,359	0	7,005	8,269	7,845	8,771
8	9,667	9,742	0	12,154	12,758	13,244	12,931
9	2,220	1,929	0	4,689	5,519	6,765	6,445
10	1,150	1,203	0	3,930	4,012	4,466	4,885
11	2,524	2,742	0	3,715	4,030	3,951	4,583
12	2,587	2,733	0	3,604	4,023	4,017	4,841
1	2,569	2,308	0	4,115	3,642	4,186	4,883
2	1,942	2,020	0	4,327	3,931	4,586	5,111
3	2,082	2,032	0	4,889	5,385	5,023	5,507
合 計	34,875	34,451	0	61,384	67,130	70,885	74,502

※平成25年度、スカップ軽井沢改修工事のため数値なし

資料:地域整備課

アイスアリーナ

単位:人

年度 月	23	24	25	26	27	28	29
4	3,485	3,979	4,386	4,125	3,896	3,987	3,805
5	4,051	4,553	5,359	5,368	5,139	5,138	4,386
6	0	46	0	348	412	1,808	1,724
7	4,137	4,213	4,760	4,891	5,037	4,692	5,098
8	4,137	4,182	4,666	8,282	7,438	7,135	7,698
9	4,137	4,182	4,666	4,505	4,142	4,432	4,443
10	4,001	4,455	4,709	4,910	4,548	4,121	4,497
11	4,135	4,388	4,185	4,468	3,937	3,504	4,256
12	6,371	6,499	5,181	4,971	5,835	7,373	6,633
1	6,290	6,240	6,203	6,524	6,254	5,212	5,165
2	4,855	4,915	3,088	4,355	4,805	4,433	4,999
3	5,829	5,882	5,865	5,921	6,594	5,372	5,658
合 計	52,922	55,391	55,274	58,668	58,037	57,207	58,362

資料:地域整備課

軽井沢アイスパーク

単位:人

年度 月	25	26	27	28	29
4	1,586	1,369	1,070	2,070	2,539
5	1,988	3,279	2,766	3,255	3,312
6	2,238	3,015	3,089	3,711	3,594
7	2,805	2,951	3,394	2,501	3,165
8	3,554	4,261	3,653	4,163	4,286
9	2,957	2,905	3,459	3,949	4,399
10	3,172	3,602	3,868	3,796	4,430
11	3,423	3,187	3,275	3,294	3,230
12	2,847	3,749	4,489	3,844	4,082
1	3,009	3,496	3,117	3,600	3,200
2	1,796	3,168	2,545	3,311	2,423
3	2,626	2,770	2,241	2,836	5,450
合 計	32,001	37,752	36,966	40,330	44,110

資料:地域整備課

総合体育館

単位:人

年度 月	26	27	28	29
4	-	8,627	6,870	7,461
5	-	7,238	6,731	6,653
6	-	6,803	5,754	6,452
7	5,009	7,342	6,139	6,495
8	11,960	11,197	12,861	12,413
9	6,392	8,094	7,782	8,388
10	6,466	7,706	7,135	7,082
11	5,786	6,455	6,287	6,244
12	5,350	5,087	5,748	6,483
1	7,358	5,928	16,735	7,390
2	7,368	6,234	6,282	7,176
3	7,216	7,068	7,351	7,719
合計	62,905	87,779	95,675	89,956

※平成26年7月に開館

資料:地域整備課

52. 風越公園屋外施設利用者数

テニスコート

単位:人

年度 月	22	23	24	25	26	27	28	29
4	856	995	1,076	1,091	1,083	2,309	2,427	2,207
5	2,367	2,085	1,721	2,243	2,350	2,381	2,470	2,246
6	1,911	1,780	1,759	2,006	1,342	1,751	1,813	1,971
7	3,301	2,209	2,402	2,277	2,467	2,384	2,735	2,961
8	9,223	9,143	9,930	9,716	9,798	8,225	8,876	9,757
9	2,212	2,143	2,596	2,420	2,743	2,656	1,865	2,495
10	1,901	2,048	2,529	2,577	2,609	3,223	3,308	2,871
11	1,025	934	700	1,051	1,422	879	869	1,014
12	208	259	177	273	117	318	426	347
1	111	67	119	171	0	138	81	178
2	78	37	53	114	0	87	27	106
3	292	365	407	444	760	790	735	929
合計	23,485	22,065	23,469	24,383	24,691	25,141	25,632	27,082

資料:地域整備課

屋外スケートリンク

単位:人

年度 月	25	26	27	28	29
4	11	59	74	285	184
5	31	427	505	952	1,543
6	96	113	145	130	152
7	253	257	225	701	736
8	787	638	842	1,562	1,538
9	150	166	307	3,036	100
10	41	22	45	68	24
11	1,409	1,907	1,071	1,492	1,308
12	3,821	3,835	4,943	5,881	4,872
1	4,719	5,325	5,084	5,214	5,481
2	1,177	1,911	1,986	1,333	2,193
3	0	0	0	0	0
合計	12,495	14,660	15,227	20,654	18,131

資料:地域整備課

※4月から10月までローラスケートリンク利用者数

※11月から2月までスケートリンク利用者数

屋外フットサルコート

単位:人

月	年度	25	26	27	28	29
	4		40	9	145	177
5		242	67	279	468	810
6		153	175	137	69	15
7		202	86	48	138	109
8		147	213	508	1,205	1,082
9		293	213	337	60	79
10		83	0	17	33	6
11		-	-	-	-	-
12		-	-	-	-	-
1		-	-	-	-	-
2		-	-	-	-	-
3		-	-	-	-	-
合 計		1,160	763	1,471	2,150	2,199

※平成25年4月から開館

資料:地域整備課

53. 主な総合体育館利用団体

単位:団体

項目	年度	27	28	29
	ダンス系	バレエ	1	1
ダンス		2	1	0
ジャズダンス		1	1	1
その他		3	4	5
武道系	剣道	1	0	0
	柔道	1	0	0
	太極拳	1	1	1
	空手	1	2	3
	ボクシング	1	1	1
体操系	健康体操	1	1	1
	体操教室	1	1	1
	その他	3	1	1
球技系	ソフトテニス	1	1	1
	バドミントン	2	3	3
	卓球	1	1	1
	バスケットボール	1	1	1
	フットサル	8	6	5
合 計		30	26	27

資料:振興公社

54. 植物園入園者数

単位:人

年度 月	24	25	26	27	28	29
4	460	527	560	500	559	349
5	2,115	2,574	2,551	2,222	2,101	2,601
6	1,468	1,511	1,187	1,145	1,234	1,390
7	1,258	1,401	1,093	1,055	1,047	1,030
8	2,080	2,267	1,840	1,746	1,610	2,050
9	1,190	1,147	1,117	985	810	1,036
10	718	589	603	689	737	501
11	240	264	150	148	168	208
12	24	82	10	32	18	45
合 計	9,553	10,362	9,111	8,522	8,284	9,210

資料:生涯学習課

55. 小・中学校要保護・準要保護児童生徒援助費及び特別支援教育就学奨励費の状況

年度	区分	小学生		中学生		合計	
		人数	金額(円)	人数	金額(円)	人数	金額(円)
20		65	4,226,800	40	3,548,000	105	7,774,800
21		68	4,515,040	42	3,396,770	105	7,623,570
22		59	3,670,200	49	3,728,000	108	7,398,200
23		65	3,974,950	58	5,158,800	123	9,133,750
24		49	3,106,350	48	4,502,200	97	7,608,550
25		58	3,769,900	46	4,172,600	104	7,942,500
26		62	4,199,815	36	3,325,450	98	7,525,265
27		68	4,521,170	33	3,011,560	101	7,532,730
28		82	4,940,480	44	3,169,065	126	8,109,545
29		111	6,607,793	57	4,893,129	168	11,500,922

資料:こども教育課

56. 私立幼稚園就園奨励費の状況

年度	区分	就園奨励費				教材費		合 計
		所得割		全園児		園数	金額(円)	
		人数	金額(円)	人数	金額(円)			
20		83	6,787,000	132	3,184,900	2	600,000	12,029,300
21		86	8,105,700	132	3,128,800	2	600,000	10,571,900
22		88	8,257,100	127	3,020,700	2	600,000	11,877,800
23		98	9,685,600	134	3,154,700	2	600,000	13,440,300
24		97	9,506,200	137	3,266,800	2	600,000	13,373,000
25		98	10,326,200	134	3,247,500	2	600,000	14,173,700
26		98	12,797,500	137	3,268,000	2	600,000	16,665,500
27		101	13,535,800	127	2,920,500	2	600,000	17,056,300
28		92	13,425,300	129	2,971,700	2	600,000	16,997,000
29		94	13,872,400	120	2,663,100	2	600,000	17,135,500

資料:こども教育課

57. 児童・生徒・教員数の推移

小 学 校

単位:人

項目 年度	学校数	学級数			教員数			職員数	児童数		
		総数	単式	75条の学級	総数	男	女		総数	男	女
20	3	42	37	5	66	28	38	31	1,084	591	493
21	3	42	38	5	63	31	32	32	1,072	580	492
22	3	43	38	5	62	29	33	33	1,086	577	509
23	3	45	38	7	66	32	34	22	1,043	533	510
24	3	45	37	8	65	26	39	22	1,009	514	495
25	3	44	36	8	65	26	39	21	985	501	484
26	3	44	36	8	64	26	38	22	964	480	484
27	3	43	35	8	69	28	41	24	975	477	498
28	3	43	35	8	67	30	37	23	960	453	507
29	3	43	35	8	66	30	36	23	983	479	504

資料:学校基本調査(各年5月1日)

中 学 校

単位:人

項目 年度	学校数	学級数			教員数			職員数	生徒数		
		総数	単式	75条の学級	総数	男	女		総数	男	女
20	1	17	13	4	32	24	8	14	471	243	228
21	1	17	13	4	32	23	9	15	476	255	221
22	1	17	13	4	32	23	9	15	493	270	223
23	1	17	13	4	33	21	12	14	510	292	218
24	1	18	14	4	35	22	13	14	496	293	203
25	1	17	14	3	32	19	13	14	490	275	215
26	1	16	13	3	29	18	11	9	446	237	209
27	1	16	13	3	30	18	12	10	441	228	213
28	1	15	12	3	28	17	11	10	426	219	207
29	1	16	12	4	30	19	11	10	423	218	205

資料:学校基本調査(各年5月1日)

幼 稚 園

単位:人

項目 年度	園数	学級数	在 園 者 数						教員数
			総数	男	女	3歳	4歳	5歳	
20	2	7	127	61	66	37	50	40	11
21	2	9	119	64	55	35	35	49	10
22	2	9	119	57	62	39	41	39	10
23	2	9	125	63	62	31	47	47	12
24	2	9	129	62	67	48	29	52	13
25	2	9	118	57	61	37	51	30	11
26	2	9	125	56	69	34	40	51	11
27	2	9	117	46	71	34	36	47	12
28	2	7	109	52	57	32	38	39	10
29	2	7	95	43	52	27	30	38	11

資料:学校基本調査(各年5月1日)

58. 中学校卒業者の状況

単位:人

項目 年度	卒業者数			高等学校等進学者			専修学校 進学者		専修学校等 入学者		就職者		左記 以外の者	高等学校等 進学率(%)
	計	男	女	計	男	女	男	女	男	女	男	女		
20	174	98	76	173	97	76	-	-	-	-	1	-	-	99.4
21	154	69	85	152	68	84	-	-	-	1	-	-	1	98.7
22	145	81	64	144	81	63	-	1	-	-	-	-	-	99.3
23	170	92	78	164	90	74	2	-	-	-	-	-	4	96.5
24	158	76	82	152	74	78	-	-	-	-	-	-	6	96.2
25	162	98	64	155	86	61	-	-	-	-	-	-	7	95.7
26	186	116	70	181	114	67	-	-	-	-	-	-	5	97.3
27	146	79	67	141	78	63	-	-	-	1	-	-	4	96.6
28	154	81	73	150	78	72	-	-	-	-	-	-	4	97.4
29	144	72	72	138	69	69	-	-	-	-	-	-	6	95.8

資料:学校基本調査(各年5月1日現在)

59. 中学校卒業者の地域別就職状況

単位:人

項目 年度	就職者総数	地域別内訳		備考
		県内	県外	
20	1	1	-	
21	-	-	-	
22	-	-	-	
23	-	-	-	
24	-	-	-	
25	-	-	-	
26	-	-	-	
27	-	-	-	
28	-	-	-	
29	-	-	-	

資料:学校基本調査(各年5月1日現在)

60. 各学校の用途面積

単位:m²

項目 学校名	校舎敷地	屋外運動場	実験・実習地 その他	合計	備考
東部小学校	13,607	19,142	2,346	35,095	
中部小学校	14,261	11,848	1,180	27,289	
西部小学校	11,742	13,508	11,956	37,206	
中学校	10,046	12,126	15,067	37,239	

資料:こども教育課

9. 福祉

61. 生活保護費の支出状況

単位:千円

項目 年度	総数	生活扶助	教育扶助	住宅扶助	生業扶助	出産扶助	葬祭扶助	医療扶助
20	13,820	11,415	221	1,668	—	—	190	326
21	16,504	13,959	98	2,002	—	—	—	445
22	25,380	19,920	428	4,628	—	—	—	404
23	29,849	23,766	534	5,147	—	—	—	402
24	26,103	21,221	293	4,369	—	—	—	220
25	26,638	22,110	323	3,952	—	—	—	253
26	24,507	19,914	70	4,291	—	—	—	232
27	20,665	17,091	85	3,236	—	—	126	127
28	24,596	20,769	306	3,310	—	—	—	211
29	20,333	16,916	160	2,870	—	—	219	168

資料:保健福祉課

62. 生活保護世帯の状況

単位:世帯

項目 年度	世帯数	生活扶助	教育扶助	住宅扶助	生業扶助	出産扶助	葬祭扶助	医療扶助
20	19	19	1	12	—	—	1	4
21	25	25	1	14	—	—	—	5
22	30	30	2	23	—	—	—	4
23	28	28	3	24	—	—	—	4
24	27	27	2	18	—	—	—	4
25	27	27	2	17	—	—	—	4
26	32	32	1	18	—	—	—	5
27	28	28	1	16	—	—	1	3
28	26	26	1	11	—	—	—	8
29	29	29	1	14	—	—	1	2

資料:保健福祉課

63. 保育園の状況

単位:人

年度	項目 保育園数	職 員 数				定員	応募 人員	園 児 数			
		総数	園長	保育士	その他			総数	年 齢 別		
									三歳未満	三歳以上	
21	1	12	1	9	2	60	43	43	17	26	
	4	43	4	36	3	400	358	358	87	271	
22	1	14	1	11	2	60	40	40	16	24	
	4	47	4	40	3	400	353	353	79	274	
23	0	0	0	0	0	0	0	0	0	0	
	4	55	4	48	3	450	432	432	116	316	
24	0	0	0	0	0	0	0	0	0	0	
	4	60	4	53	3	450	432	432	115	317	
25	0	0	0	0	0	0	0	0	0	0	
	4	62	4	55	3	450	448	448	127	321	
26	0	0	0	0	0	0	0	0	0	0	
	4	64	4	57	3	450	442	442	126	316	
27	0	0	0	0	0	0	0	0	0	0	
	4	62	4	55	3	450	446	446	131	315	
28	0	0	0	0	0	0	0	0	0	0	
	4	65	4	58	3	450	453	453	143	310	
29	0	0	0	0	0	0	0	0	0	0	
	4	63	4	56	3	450	435	435	131	304	
30	0	0	0	0	0	0	0	0	0	0	
	4	65	4	58	3	450	426	426	128	298	

※上段は私立、下段は町立保育園

資料:こども教育課(各年4月1日現在)

64. 身体障害者の状況

単位:人

項目 区分	手帳 交付人数	視覚	聴覚	平衡 機能	音声言語そしやく機能	上肢 機能	下肢 機能	体幹 機能	運動 機能	心臓 機能	腎臓 機能	呼吸 機能	膀胱直腸 機能	小腸 機能	免疫 機能	肝臓 機能	総数
女	351	14	58	0	1	45	173	27	5	45	12	5	10	0	0	0	395
総数	694	30	98	2	8	105	262	73	7	118	46	14	34	0	2	0	799

※総数は、障害の重複による数

資料:保健福祉課(平成30年4月1日現在)

65. 国民年金加入・給付状況

項目 年度	被保険者数 (人)	保険料 収納額 (千円)	老齢給付		老齢福祉年金		障害給付		遺族給付		受給者数 (人)	年 金 給付額 (千円)
			件数	金額 (千円)	件数	金額 (千円)	件数	金額 (千円)	件数	金額 (千円)		
19	5,097	368,495	4,003	2,503,946	8	1,623	306	273,659	38	29,325	4,355	2,808,553
20	5,036	356,812	4,206	2,658,371	6	1,127	305	273,065	31	24,669	4,548	2,957,232
21	5,064	356,907	4,362	2,783,665	3	406	312	279,036	27	20,454	4,704	3,083,561
22	5,009	348,376	4,527	2,913,428	3	406	319	284,521	39	29,222	4,888	3,227,577
23	4,934	338,276	4,746	3,060,059	1	-	333	294,840	35	26,619	5,115	3,381,518
24	4,835	336,151	5,025	3,256,257	1	-	338	300,322	31	23,596	5,395	3,580,175
25	4,682	395,438	5,279	3,440,052	-	-	350	309,355	30	22,680	5,659	3,772,087
26	4,395	401,604	5,497	3,548,578	-	-	358	312,348	21	16,386	5,876	3,877,312
27	4,337	371,977	5,713	3,739,082	-	-	362	319,072	30	24,054	6,105	4,082,208
28	4,195	370,678	5,835	3,840,341	-	-	370	326,621	24	19,031	6,229	4,185,993

資料:住民課

66. 募金の状況

単位:千円

年度	項目	日本赤十字社資及び日赤基金			赤い羽根共同募金		
		目標	実績	達成率(%)	目標	実績	達成率(%)
20		3,170	2,850	89.9	5,700	5,512	96.7
21		3,236	2,811	86.9	5,600	5,464	97.6
22		3,268	2,808	85.9	5,582	5,338	95.6
23		3,268	2,886	88.3	5,462	5,237	95.9
24		3,517	2,910	82.8	5,400	5,144	95.3
25		3,167	2,808	88.7	5,380	4,649	86.4
26		3,242	2,777	85.6	4,700	4,462	94.9
27		3,559	2,818	79.2	4,700	4,703	100.1
28		3,373	2,722	80.7	4,700	4,707	100.1
29		3,540	2,685	75.9	4,700	4,569	97.2

資料:社会福祉協議会

67. 児童館の利用人数

単位:人

年度	項目	幼児	小学生	中学生	高校生	合計
		20	12,007	20,502	1,243	135
21	9,181	19,331	1,481	133	30,126	
22	7,900	21,222	1,695	124	30,941	
23	6,546	28,786	1,349	115	36,796	
24	10,686	44,833	1,094	168	56,781	
25	11,599	45,380	1,390	238	58,607	
26	9,787	48,843	1,732	533	60,895	
27	6,483	71,465	664	287	78,899	
28	6,694	73,763	598	98	81,153	
29	6,354	73,439	704	143	80,640	

資料:こども教育課

68. 老人福祉センターの利用人数

単位:人

年次 月	20	21	22	23	24	25	26	27	28	29
1	1,361	1,411	1,457	-	1,118	1,172	1,508	1,490	1,057	1,523
2	1,576	1,802	1,409	-	1,555	1,502	1,163	1,784	2,020	1,966
3	1,706	1,651	1,780	-	1,692	1,470	2,018	2,083	2,091	2,191
4	1,626	1,739	1,599	1,408	1,374	1,509	1,682	1,825	1,807	1,999
5	1,571	1,553	1,483	1,234	1,433	1,503	1,688	1,668	1,739	1,758
6	1,441	1,563	1,472	1,231	1,334	1,423	1,572	1,623	1,795	1,678
7	1,503	1,543	1,529	1,297	1,588	1,551	1,660	1,770	1,735	1,793
8	1,307	1,392	1,333	885	1,031	1,237	1,397	1,470	1,495	1,810
9	1,482	1,521	-	1,155	1,209	1,450	1,657	1,536	1,708	1,914
10	3,320	1,460	8	1,239	1,204	1,592	1,841	1,674	1,707	2,284
11	1,566	1,442	-	1,232	1,341	1,575	1,566	1,579	1,770	1,944
12	2,434	1,110	-	1,142	1,313	1,406	1,352	1,512	1,443	1,606
合 計	20,893	18,187	12,070	10,823	16,192	17,390	19,104	20,014	20,367	22,466

資料:保健福祉課

69. 地域活動支援センターの利用状況

単位:人

年次	1	2	3	4	5	6	7	8	9	10	11	12	合計
20	326	381	343	428	402	426	430	399	382	380	299	349	4,545
21	276	381	398	455	358	452	455	400	370	391	353	324	4,545
22	345	399	448	475	388	482	442	449	415	427	410	392	5,072
23	456	485	565	508	495	451	426	465	407	400	477	451	5,586
24	400	477	451	418	446	402	438	465	410	486	465	385	5,243
25	367	392	435	435	486	456	504	469	447	492	444	433	5,360
26	399	289	387	401	369	377	392	323	351	361	316	345	4,310
27	328	369	384	398	377	417	401	359	326	356	330	332	4,377
28	299	307	307	341	306	306	347	373	345	312	307	278	3,828
29	278	285	302	313	294	329	300	324	294	333	303	282	3,637

資料:社会福祉協議会(地域活動支援センター)

70. 児童手当・子ども手当の支給状況

単位:人・千円

年度	項目	児童数	総額	被用者分	非被用者分	特例給付	被用者就	非被用者
	児童手当 受給者						学前特例 給付	就学前特 例給付
21		1,629	126,665	28,630	12,970	910	52,535	31,620
22		845	22,040	472	230	16	1,691	972
年度	項目	児童数	総額	被用者分	非被用者分	被用者就	非被用者	中学校 修了前
	子ども・ 児童手当 受給者							
23		2,255	348,790	45,257	17,964	141,318	71,608	72,643
24		2,408	305,965	160,610	79,395	5,015	570	60,375
25		2,295	298,795	150,830	78,985	7,980	1,630	59,370
26		2,357	290,545	150,975	73,470	8,410	1,685	56,005
27		2,295	284,850	145,305	77,060	7,820	1,610	53,055
28		2,265	285,400	149,300	72,810	8,765	1,475	53,050
29		2,203	284,770	156,110	69,000	8,955	345	50,360

※平成22年4月より児童手当法より子ども手当法へ移行

資料:こども教育課

※平成22年4月より子ども手当法より児童手当法へ移行

71. 交通災害共済の加入及び見舞金の支払状況

年度	項目	加入者数 (人)	加入者率 (%)	見舞金支払件数 (件)	見舞金支払額 (千円)
20		9,824	55.2	31	2,619
21		9,800	54.6	33	3,520
22		9,541	52.9	25	2,290
23		9,584	50.3	35	2,180
24		9,603	49.9	39	7,396
25		9,564	49.2	36	2,547
26		9,326	46.4	28	1,971
27		9,401	47.0	52	3,417
28		9,405	46.6	40	3,762
29		9,515	47.1	51	3,382

資料:住民課

72. 心配ごと相談の取扱状況

単位:件

年度	区分	総数	生活問題	児童母子 問題	老人問題	結婚問題	土地問題	交通事故 問題	その他
20		346	69	34	235	-	2	-	6
21		418	90	36	278	1	2	-	11
22		443	163	62	208	3	1	-	6
23		483	151	44	283	1	3	-	1
24		439	122	50	257	-	9	-	1
25		501	156	59	282	1	1	-	2
26		435	144	56	224	-	3	-	8
27		440	181	36	205	-	8	-	10
28		426	206	30	190	0	0	0	0
29		501	276	52	162	0	11	0	0

資料:保健福祉課

73. 民生委員及び老人クラブの状況

項目 年度	民 生 委員数	老 人 ク ラ ブ	
		クラブ数	会員数
20	38	22	1,183
21	38	22	1,115
22	40	25	1,094
23	40	22	1,044
24	40	22	1,020
25	42	22	991
26	42	22	982
27	42	22	943
28	42	22	947
29	42	22	940

資料:保健福祉課

※平成25年12月より2名増員

74. 敬老祝金支給状況

項目 年度	支給者数(人)	支給総額 (千円)	祝品 (人)
21	7	210	69
22	9	270	67
23	15	450	84
24	15	450	77
25	12	360	78
26	13	390	99
27	16	480	87
28	12	360	116
29	16	480	100

資料:保健福祉課

※平成16年度より支給対象年齢等改正

10. 医療・保健

75. 医療施設病棟数の状況

項目 年次	一 般 病 棟		診 療 所 ・ 医 院		
	病院数	病床数	一 般	病 床 数	歯 科
20	1	103	16	-	11
21	1	103	16	-	11
22	1	103	16	-	11
23	1	103	15	-	11
24	1	103	15	-	13
25	1	103	16	-	13
26	1	103	17	-	12
27	1	103	17	-	13
28	1	103	17	-	13
29	1	103	18	-	13

資料:佐久保健福祉事務所(各年12月31日現在)

76. 医療従事者の状況

単位:人

項目 年次	総 数	医 師	歯科 医師	薬剤師	医療X線 技師	助産師	保健師	看護師 准看護師	柔 道 整復師
12	109	19	9	15	...	3	6	54	3
14	127	22	11	18	...	3	9	60	4
16	155	20	12	20	...	2	8	89	4
18	148	19	11	21	...	-	8	84	5
20	171	21	17	23	...	1	8	96	5
22	162	20	15	22	...	1	9	90	5
24	181	21	17	25	...	1	8	104	5
26	190	23	17	25	...	-	7	112	6
28	197	25	14	27	...	-	12	112	7

資料:佐久保健福祉事務所(各年12月31日現在)

77. 軽井沢病院診療状況

単位:人

区分 年度	外来患者数		入院										患者数				1日平均患者数	
	内 科	外 科	整形外科	麻酔科	産婦人科	眼科	小児科	耳鼻科	新生児	泌尿器科	形成外科	療養型	回復期ハ	合計	外 来	入 院		
20	5,513	1,662	7,333	—	0	196	0	0	0	0	0	5,738	—	20,442	229	56.0		
21	5,025	2,024	6,821	11	5	244	0	0	0	0	0	5,977	3,379	23,475	244	64.4		
22	5,098	1,518	7,037	32	11	234	0	0	0	0	15	5,795	5,289	25,029	256	68.6		
23	5,342	0	8,247	40	0	280	2	0	0	0	35	5,244	5,025	24,215	269	66.2		
24	5,941	1,277	7,480	43	0	369	78	0	0	0	6	6,286	6,012	27,492	295	75.3		
25	5,834	1,642	6,939	47	0	272	0	0	0	0	106	6,719	6,104	27,663	293	75.8		
26	5,772	2,175	5,575	17	0	346	0	0	0	0	486	6,615	5,990	27,118	306	74.3		
27	4,669	2,165	6,326	19	0	319	0	0	0	0	373	6,237	6,537	26,658	299	72.8		
28	3,624	3,175	6,844	13	0	373	2	0	0	0	389	6,448	5,661	26,626	300	72.9		
29	3,426	3,521	6,382	6	0	172	0	0	0	0	155	5,923	5,935	25,561	304	70.0		

※外来1日の平均患者数は診療日より試算

※麻酔科は平成21年度より記載

資料:軽井沢病院

78. 死因別死亡者数の状況

単位:人

項目 年次	総数	脳血管 疾患	悪性 新生物	心疾患	結核	不慮の 事故	老衰	その他 の死亡
20	206	31	58	29	-	13	6	69
21	187	28	51	28	1	6	5	68
22	166	19	59	22	-	6	5	55
23	154	15	43	25	-	6	5	60
24	222	31	48	39	1	8	11	84
25	188	24	49	32	-	9	4	70
26	220	25	59	41	-	3	6	86
27	182	15	57	30	-	9	6	65
28	218	23	58	29	-	9	12	87

資料:佐久保健福祉事務所

79. 火葬場施設の使用状況

項目 年度	火葬数			死胎		霊柩車使用件数	
	総数	軽井沢町	他市町村	軽井沢町	他市町村	軽井沢町	他市町村
20	2,457	200	2,257	1	24	189	2,119
21	2,423	182	2,241	3	17	163	2,127
22	2,433	161	2,272	2	18	155	2,157
23	2,609	170	2,439	-	15	161	2,315
24	2,657	211	2,446	-	30	202	2,488
25	2,651	192	2,459	1	22	183	2,306
26	2,608	202	2,406	-	35	193	2,275
27	2,531	186	2,345	1	21	172	2,233
28	2,605	212	2,393	1	16	201	2,282
29	2,600	189	2,411	1	34	181	2,273

資料:佐久広域連合

80. 予防接種の状況

項目 年度	四種混合	三種混合	二種混合	日本脳炎	ポリオ (急性灰白髄炎)	麻疹	風しん	麻疹 風しん 混合	ヒブワクチン	小児用 肺炎球菌	水痘	B型肝炎	子宮頸がん ワクチン	高齢者用 肺炎球菌
20	—	644	176	12	302	0	0	567	—	—	—	—	—	—
21	—	557	170	4	136	0	2	500	—	—	—	—	—	—
22	—	581	193	211	341	0	0	536	—	—	—	—	—	—
23	—	538	180	645	244	0	1	640	—	—	—	—	—	58
24	93	515	175	908	生 85 不活化 528	0	0	537	—	—	—	—	—	74
25	407	163	178	941	213	0	32	265	575	551	—	—	102	220
26	488	35	151	809	94	0	7	285	505	504	305	—	7	714
27	524	1	167	724	21	0	12	276	516	522	253	—	2	535
28	529	0	147	490	21	0	17	274	519	515	252	206	1	725
29	508	0	136	670	13	0	9	255	485	486	245	364	1	646

資料:保健福祉課

- ※平成21年度下半期:ポリオ接種を新型インフルエンザ蔓延防止のため中止
- ※平成23年度より軽井沢町高齢者用肺炎球菌ワクチン予防接種費用補助金交付が開始
- ※平成24年度下半期:生ポリオワクチンが中止となり、不活化ポリオワクチンが開始
- ※平成24年度で麻疹風しん混合予防接種の第3期(中1)、第4期(高3)は終了
- ※平成25年度よりヒブワクチン、小児肺炎球菌ワクチン、子宮頸がんワクチンの定期予防接種が開始
- ※平成25年度より軽井沢町風しんワクチン予防接種費用補助金交付が開始
- ※平成25年6月より子宮頸がんワクチンの接種勧奨を中止
- ※平成26年10月1日より水痘、高齢者肺炎球菌ワクチンの定期予防接種が開始
- ※平成26年度より予防接種実施延べ人数のみ掲載
- ※平成28年10月1日よりB型肝炎ワクチンの定期予防接種が開始

81. 結核予防の状況

単位:人

項目 年度	胸部レントゲン (結核)検査実施者	BCG予防接種 実施者	備考
20	638	151	
21	689	118	
22	695	147	
23	602	150	
24	537	121	
25	532	113	
26	683	108	
27	537	137	
28	570	126	
29	633	116	

資料:保健福祉課

※平成17年度より乳幼児のツベルクリン反応の廃止。BCG接種が6ヶ月未満となる

※平成17年結核予防法の改正により、結核健康診断対象者が65歳以上になる

※胸部レントゲン検査実施者は肺がん検診にて実施する胸部レントゲン検査と結核検診の実施者とする

82. 国民健康保険の給付状況

一般(平成28年度)

項目 区分	療 養 の 給 付							療 養 費
	総 額	一 般		歯 科	調 剤	食事療養	訪問看護	
		入 院	入院外					
件 数 (件)	88,991	1,280	46,617	12,081	28,932	1,045	81	2,135
費 用 (千円)	2,003,285	661,911	766,211	134,682	405,873	26,922	7,686	16,149
保 険 者 負 担 (千円)	1,456,490	481,243	557,074	97,921	295,090	19,574	5,588	11,667
一人あたりの費用 (円)	308,387	101,895	117,951	20,733	62,481	4,144	1,183	2,486

資料:住民課

退職(平成28年度)

項目 区分	療 養 の 給 付							療 養 費
	総 額	一 般		歯 科	調 剤	食事療養	訪問看護	
		入 院	入院外					
件 数 (件)	2,496	27	1,294	390	785	27	-	36
費 用 (千円)	61,768	15,427	28,745	4,630	12,565	401	-	271
保 険 者 負 担 (千円)	43,190	10,787	20,099	3,238	8,786	280	-	190
一人あたりの費用 (円)	357,040	89,173	166,156	26,763	72,630	2,318	-	1,566

資料:住民課

83. 国民健康保険税及び給付の状況

項目 年度	被 保 険 者		保 險 税		療 養 の 給 付		療 養 費		出 産 育 児 費		葬 祭 費		高 額 療 養 費		
	年 間 平 均 世 帯 数 (世帯)	年 間 平 均 被 保 険 者 数 (人)	総人口 率 比 (%)	現年度分 調 定 額 (千円)	被保険者 一人当り (円)	件 数 (件)	金 額 保 険 者 負 担 分 (千円)	件 数 (件)	金 額 保 険 者 負 担 分 (千円)	件 数 (件)	金 額 (千円)	件 数 (件)	金 額 (千円)	件 数 (件)	金 額 (千円)
19	4,571	1,246 7,551	47.3	123,344 603,058	78,991 79,864	21,426 58,632	306,082 807,303	529 1,908	3,403 9,494	40	14,000	136	2,584	711 1,685	22,881 76,989
20	3,764	440 6,541	37.1	48,037 579,829	109,175 88,645	7,322 76,854	105,035 1,130,145	290 2,137	1,532 11,064	24	8,490	44	836	178 1,686	12,395 143,738
21	3,761	391 6,655	37.2	48,967 643,167	125,235 96,644	5,817 79,332	96,138 1,184,477	178 2,373	900 11,532	31	12,130	25	545	178 1,946	13,477 153,403
22	3,827	394 6,664	37.2	48,170 593,828	122,259 89,110	5,922 79,773	97,537 1,215,982	170 2,276	768 11,150	31	13,020	34	765	200 2,115	15,643 147,579
23	3,884	449 6,702	37.2	55,453 616,958	123,503 92,056	7,236 80,729	110,272 1,349,984	188 2,213	861 11,536	33	13,770	25	563	165 2,407	13,311 185,950
24	3,924	462 6,679	36.8	52,699 921,970	114,067 138,040	6,804 81,730	104,344 1,384,775	194 2,353	806 13,528	34	14,220	37	833	169 2,578	15,491 197,397
25	3,948	443 6,651	35.8	54,869 662,010	123,858 99,535	6,600 84,734	104,900 1,367,826	198 2,209	714 12,257	41	17,220	26	585	213 2,530	16,092 192,508
26	3,942	390 6,572	35.1	47,506 663,189	121,810 100,911	6,069 85,846	96,798 1,400,444	159 2,208	813 11,889	40	16,784	28	646	222 2,623	15,431 188,733
27	3,969	281 6,586	34.3	33,155 663,242	117,989 100,705	4,395 88,338	81,709 1,429,857	114 2,287	578 13,766	26	10,920	30	693	209 2,808	16,038 189,713
28	3,944	173 6,496	33.1	18,397 664,109	106,341 102,234	2,496 88,991	43,190 1,456,490	36 2,135	190 11,667	31	13,020	35	1,723	140 3,027	8,132 204,513

※上段は退職分

資料：住民課

84. 介護保険事業の状況

項目 年度	第1号 被保険者数 (住所地特例含む) (人)	要介護・支援認定者数(第2号被保険者含む)								計 (人)	居宅介護・支援サービス		施設介護サービス		高額介護サービス	
		要支援1 (人)	要支援2 (人)	要介護1 (人)	要介護2 (人)	要介護3 (人)	要介護4 (人)	要介護5 (人)	件数 (件)		給付費 (千円)	件数 (件)	給付費 (千円)	件数 (件)	給付費 (千円)	件数 (件)
20	4,523	30	55	111	116	123	94	76	605	14,922	564,340	1,291	390,596	1,424	12,868	
21	4,685	40	50	120	129	98	94	74	605	14,773	578,486	1,343	420,369	1,651	14,602	
22	4,794	39	44	129	146	121	72	90	641	15,184	594,539	1,329	345,927	1,620	16,121	
23	5,010	30	63	118	173	127	78	101	690	16,341	647,619	1,370	346,384	1,807	17,664	
24	5,285	26	59	120	173	138	76	100	692	17,600	682,472	1,354	342,407	2,023	19,061	
25	5,520	29	72	122	179	131	88	102	723	17,777	745,950	1,293	331,226	1,983	18,428	
26	5,777	26	80	129	206	121	84	82	728	19,498	804,492	1,297	331,232	2,036	18,788	
27	5,999	47	94	134	210	96	94	77	752	19,935	808,034	1,264	310,461	2,086	19,593	
28	6,141	49	104	157	180	102	90	72	754	20,722	797,290	1,302	300,104	2,117	21,131	
29	6,325	43	92	160	193	87	98	75	748	20,759	807,318	1,291	319,876	2,181	21,951	

資料：保健福祉課

11. 環境・衛生

85. 河川水質検査結果

年次	項目	矢ヶ崎川 (新軽)	精進場川 (晴山)	湯川 (役場)	湯川 (茂沢)	湯川 (星野)	湯川 (釜ノ橋)	雲場池 (上流)	雲場池 (下流)	泥 (塩沢)	川 (杉瓜)	矢ヶ崎川 (愛宕)	竜返し の滝
24	PH値	7.700	7.500	8.100	8.100	7.900	8.200	7.500	7.600	7.900	7.900	7.500	7.800
	懸濁物質	5.000	1.000	1.000	4.000	2.000	2.000	1.000	1.000	7.000	2.000	1.000	1.000
	BOD	0.500	0.500	0.500	0.900	0.500	0.600	0.500	0.800	1.500	0.900	0.600	0.500
25	PH値	7.300	7.100	7.800	7.800	7.800	7.900	7.200	7.300	7.500	7.700	7.400	7.500
	懸濁物質	1.000	1.000	3.000	3.000	1.000	5.000	1.000	1.000	15.000	5.000	6.000	7.000
	BOD	0.900	0.900	0.700	0.900	0.600	0.900	0.600	1.000	1.500	1.000	0.500	0.600
26	PH値	7.200	7.200	7.800	7.900	7.800	8.100	7.200	7.200	7.600	7.700	7.500	7.500
	懸濁物質	4.000	60.000	3.000	3.000	3.000	3.000	1.000	2.000	4.000	2.000	2.000	3.000
	BOD	0.500	0.700	0.500	0.600	0.500	0.500	0.500	0.600	1.500	0.900	0.500	0.500
27	PH値	7.300	7.300	7.900	8.000	7.900	8.100	7.300	7.300	7.800	7.800	7.600	7.700
	懸濁物質	1.000	1.000	3.000	3.000	2.000	2.000	1.000	1.000	3.000	2.000	1.000	2.000
	BOD	0.500	0.500	0.500	0.500	0.500	0.600	0.500	0.700	0.900	0.700	0.500	0.500
28	PH値	7.400	7.300	8.000	8.000	8.000	8.200	7.300	7.300	7.800	8.000	7.600	7.800
	懸濁物質	2.000	2.000	3.000	3.000	2.000	2.000	1.000	1.000	3.000	2.000	1.000	2.000
	BOD	0.500	0.500	0.500	0.900	0.500	0.800	0.500	1.500	0.900	0.900	0.500	0.500
29	PH値	7.400	7.200	7.900	7.900	7.700	8.000	6.900	7.100	7.600	7.600	7.400	7.400
	懸濁物質	1.000	1.000	3.000	4.000	2.000	1.000	1.000	1.000	3.000	2.000	1.000	2.000
	BOD	0.600	0.600	0.600	0.600	0.500	0.600	0.500	1.200	0.700	0.600	0.500	0.500

※基準値 PH6.0～8.5 懸濁物質25.0以下 BOD8.0以下

資料:環境課

※基準値は、環境庁告示第16号(平成5年3月8日 水質汚濁に係る環境基準について)または、長野県水環境保護条例(平成4年3月)による

※懸濁物質とは、水中に懸濁している物質。濁りの状態と原因。例えばBODが高ければ固形性の有機物が流入している状態。低ければ、降雨による一時的な土砂の流入等が考えられる。

※BOD(生理学的酸素消費(要求量))とは、水中の汚染物質(有機物)が微生物によって無機性酸化物とガス状とに分解され安定するときに必要とされる酸素量のこと。数値が高いほど、水中の汚染物質の量が多い。

86. し尿処理の状況

年度 \ 項目	処 理 量 (kl)	一 日 当 り (kl)	年間処理車両台数
20	10,970	41	6,094
21	10,102	39	5,612
22	10,190	39	5,661
23	10,370	39	5,761
24	9,996	38	5,553
25	9,959	41	5,533
26	9,700	36	5,389
27	10,241	38	5,689
28	9,671	37	5,373
29	9,953	38	5,529

※浄化槽処理量を含む

資料:環境課

87. ごみ処理の状況

単位:t

年度 \ 項目	処理総量	可燃物処理量	不燃物処理量	資源物処理量	事業系生ごみ処理量
20	10,756	6,925	609	2,461	761
21	10,652	6,846	641	2,447	718
22	10,208	6,887	675	1,967	679
23	10,698	7,228	619	2,137	715
24	10,874	7,438	598	2,083	755
25	11,285	7,631	642	2,220	791
26	11,473	7,602	694	2,250	927
27	11,618	7,807	692	2,166	953
28	11,489	7,832	812	1,923	922
29	11,556	7,878	826	1,916	936

※平成26年度は大雪災害に伴う災害廃棄物の処理量を含む

資料:環境課

88. 畜犬の登録状況

単位:頭

年度 \ 項目	登 録 数
20	1,687
21	1,712
22	1,753
23	1,807
24	1,879
25	1,842
26	1,783
27	1,797
28	1,791
29	1,807

資料:環境課

89. 公害苦情処理件数

単位:件

年度	項目 総数	水質汚染	騒音	悪臭	振動	備考
20	17	1	5	10	1	
21	10	3	1	6	-	
22	18	2	4	11	1	
23	29	2	9	17	1	
24	28	-	7	21	-	
25	27	-	6	21	-	
26	30	-	13	17	-	
27	20	-	6	14	-	
28	27	-	5	22	-	
29	28	2	4	22	-	

資料:環境課

90. 自然公園の面積

単位:ha

公園名	項目 指定年月日	公園面積	関連県名	長野県分 面積	長野県分公園の区分		軽井沢町分
					区分	面積	
上信越高原 国立公園	昭和24.9.7 厚生省告示 第183号	148,300	長野県 群馬県 新潟県	63,006	特別保護地区	...	8,176
					特別地域	...	
					普通地域	...	
妙義荒船 佐久高原 国立公園	昭和44.4.10 厚生省告示 第95号	13,123	長野県 群馬県	5,061	特別保護地区	-	153
					特別地域	4,787	
					普通地域	274	

資料:環境課

12. 建設

91. 建築確認申請の状況

単位:件

項目 年次	総数	住宅	別荘	店舗	寮	旅館	事務所	公共施設	その他
20	495	72	371	12	3	5	7	2	23
21	401	78	286	9	2	3	6	3	14
22	438	88	308	8	0	4	1	3	26
23	467	92	350	9	0	1	1	3	11
24	437	98	309	11	1	2	1	4	11
25	486	129	338	7	3	1	1	3	4
26	404	87	300	3	0	0	1	4	9
27	411	80	304	6	0	4	3	1	13
28	462	100	283	8	0	6	1	4	60
29	479	140	267	7	2	3	2	0	58

※増改築も含む

資料:地域整備課

92. 別荘・会社寮・学校寮の状況

単位:戸

項目 年次	総数	別荘	会社寮	学校寮
21	14,809	14,415	293	101
22	15,040	14,643	297	100
23	15,197	14,807	290	100
24	15,365	14,978	287	100
25	15,510	15,129	281	100
26	15,622	15,248	279	95
27	15,835	15,467	275	93
28	15,969	15,611	264	94
29	16,118	15,763	261	94
30	16,229	15,882	258	89

※推計

資料:税務課(各年1月現在)

93. 公営住宅建設の状況

単位:戸

年度	項目	総数	一般	厚生住宅	身障住宅
23		264	259	3	2
24		264	259	3	2
25		264	259	3	2
26		263	259	2	2
27		263	257	4	2
28		263	257	4	2
29		263	257	4	2
30		258	252	4	2

資料:住民課(各年4月1日)

94. 橋梁の状況

年度	項目	総数		永久橋		木橋	
		箇所数	延長(m)	箇所数	延長(m)	箇所数	延長(m)
20		89	1,595	89	1,595	-	-
21		89	1,595	89	1,595	-	-
22		88	1,584	88	1,584	-	-
23		88	1,584	88	1,584	-	-
24		88	1,584	88	1,584	-	-
25		88	1,584	88	1,584	-	-
26		88	1,584	88	1,584	-	-
27		88	1,584	88	1,584	-	-
28		88	1,584	88	1,584	-	-
29		88	1,584	88	1,584	-	-

資料:地域整備課

95. 町内道路の状況

単位:m

年度	項目	町内道路実延長	国道	県道
20		476,982	31,992	26,388
21		476,807	31,994	26,388
22		476,628	31,994	26,387
23		476,655	31,994	26,385
24		476,655	31,994	26,385
25		475,592	31,994	26,385
26		476,223	31,994	26,385
27		475,333	31,994	26,385
28		475,177	31,994	26,385
29		474,775	31,994	26,385

資料:地域整備課

項目 年度	総 数	改 良			未 改 良			路 面 別 内 訳			
		幅員13.0M 以上	幅員5.5M 以上	幅員5.5M 未満	幅員5.5M 以上	幅員3.5M 以上	幅員2.5M 以上	幅員2.5M 未満	砂利道	セメント系	アスファルト系
20	418,602	767	59,869	5,962	1,148	114,571	71,596	164,689	192,510	3,592	222,501
21	418,425	772	59,938	5,962	1,148	114,659	71,839	164,107	191,721	3,592	222,605
22	418,247	753	60,784	5,962	1,148	114,448	71,784	163,368	191,150	3,592	222,998
23	418,276	753	60,784	6,026	1,148	114,447	71,720	163,397	191,115	3,952	222,998
24	418,276	753	60,784	6,026	1,148	114,447	71,720	163,397	191,115	3,952	222,998
25	417,213	753	60,623	6,828	1,148	111,714	71,004	162,653	190,244	4,152	222,806
26	417,844	779	61,037	7,757	1,129	111,418	70,694	162,221	189,302	4,155	224,376
27	416,954	779	61,541	7,789	1,109	110,968	70,705	160,771	187,777	4,154	225,010
28	416,798	779	61,627	8,440	1,109	110,122	70,697	160,250	187,257	4,154	225,374
29	416,396	784	61,668	8,723	1,106	109,764	70,097	159,683	186,192	4,154	226,038

※改良済については、幅員4.5M未満を除いた数値

資料：地域整備課

96. 都市計画法用途地域別の面積

単位:ha

区分	近隣商業地	第一種住居地域	第一種低層住居専用地域	無指定地	合計	都市計画区域外
面積	104	1,159	5,025	2,013	8,301	7,302

資料:地域整備課

97. 風致地区の種類と面積

単位:ha

風致地区名	項目 総面積	種別面積	
		第1種	第2種
熊沢風致地区	29.0	29.0	0.0
湯川風致地区	39.7	21.6	18.1
離山風致地区	46.5	40.5	6.0
雲場川風致地区	68.7	64.0	4.7

資料:地域整備課

98. 固定資産税(家屋)の状況

区分	項目 棟数	床面積 (㎡)	一戸当りの平均面積 (㎡)
総数	29,090	4,095,887	140.80
木造	24,864	2,796,753	122.48
非木造	4,226	1,299,134	307.41

資料:平成29年度概要調書

99. 居住住宅の所有状況

種類	項目	世帯数	世帯人員	一世帯当たり		一人当たり 延べ面積 (㎡)
				人員	延べ面積 (㎡)	
一般世帯総数		8,215	18,524	2.25	—	—
内 訳	持ち家	5,717	14,185	2.48	—	—
	公営等の 借家	239	538	2.25	—	—
	民営の 借家	1,354	2,469	1.82	—	—
	給与住宅	252	442	1.75	—	—
	間借り	98	207	2.11	—	—
	その他	555	683	1.23	—	—

資料: 国勢調査(平成27年10月1日)

13. 上下水道

100. 用途別給水量の状況

単位: ㎥

年度	項目	総量	一般家庭	営業用	官公署学校	工事用他
20		3,125,235	1,742,415	1,215,469	159,732	7,619
21		3,197,026	1,804,580	1,222,963	165,738	3,745
22		3,258,565	1,855,073	1,226,537	170,512	6,443
23		3,278,292	1,893,648	1,214,876	164,335	5,433
24		3,281,393	1,860,819	1,243,977	169,508	7,089
25		3,325,240	1,917,028	1,256,837	145,013	6,362
26		3,251,028	1,848,123	1,237,127	154,526	11,252
27		3,285,134	1,892,344	1,223,564	162,696	6,530
28		3,319,214	1,897,769	1,244,294	162,080	15,071
29		3,411,038	1,941,337	1,292,104	164,648	12,949

資料: 上下水道課

101. 水源池施設の状況

単位: m³/日

水源池 項目	総 量	愛宕水源		三笠水源		鶴溜水源		清川水源		小岩水源			追分水源		浅麓	三度山 水源
		第一	第二	第一	第二	第一	第二	第一	第二	第一	第二	第三	第一	第二		
開始年月	—	昭和 39年4月	昭和 49年7月	昭和 35年10月	昭和 35年10月	昭和 48年2月	昭和 48年7月	平成 2年1月	平成 18年11月	昭和 33年10月	昭和 33年10月	昭和 33年10月	昭和 33年4月	昭和 48年7月		
水源種別	—	表流水	表流水	湧水	湧水	湧水	深井戸	深井戸	深井戸	湧水	湧水	湧水	浄水受水	深井戸		
水源水量	38,730	3,300	720	170	600	600	1,500	1,020	3,300	460	60	4,150	2,500			
計画取水量	27,420	1,350	300	100	340	340	850	580	1,860	400	50	4,150	1,750			

単位: m³/日

水源池 項目	中軽水源	塩沢水源	荒熊水源	小瀬水源					三ツ石水源		
				第一	第二	第三	第四	第五	第一	第二	第三
開始年月	昭和 4年	昭和 50年	昭和 50年	平成 4年	平成 4年	平成 14年	平成 18年	昭和 50年	平成 6年	平成 13年	
水源種別	湧水	湧水	湧水	深井戸	深井戸	深井戸	深井戸	深井戸	深井戸	深井戸	
水源水量	2,600	600	380	1,070	3,000	2,160	1,440	720	1,200	1,100	
計画取水量	2,450	200	200	700	1,970	1,420	940	500	840	760	

資料: 上下水道課

102. 用途別戸数の状況

単位:戸

年度	項目 総 数	専 用 栓				
		一 般		営 業 栓		官公署 学校その他
		常 住	別 荘	常 住	夏 期	
20	17,622	10,101	6,062	1,150	127	182
21	17,877	10,281	6,140	1,163	125	168
22	18,359	10,597	6,271	1,167	148	176
23	18,792	10,855	6,438	1,177	145	177
24	19,088	11,049	6,526	1,194	142	177
25	19,401	11,258	6,610	1,217	139	177
26	19,685	11,512	6,644	1,209	131	189
27	19,924	11,700	6,704	1,213	125	182
28	20,150	11,868	6,738	1,225	126	193
29	20,464	12,110	6,795	1,231	124	204

資料:上下水道課

103. 月別配水量・有収水量の状況(平成29年度)

単位: m³

項目	月 総 量	4~ 5月	6~ 7月	8~ 9月	10~ 11月	12月~ 1月	2~ 3月
配 水 量	4,530,295	778,623	786,392	886,514	734,570	689,573	654,623
有 収 水 量	3,411,038	510,692	532,065	656,789	724,973	539,759	446,760

資料:上下水道課

104. 配水池施設の状況(平成29年度)

単位: m³

項目	配水池 総容量	愛 宕	三 笠	三度山	鶴 溜	中 軽	追 分	荒 熊
配 水 池 容 量	10,632	2,069	552	200	773	1,000	438	100

単位: m³

三ツ石	小 瀬	大日向	塩 沢
400	3,000	2,000	100

資料:上下水道課

105. 配水量・有収水量の状況

項目 年度	配水量			有収水量			日最大 配水量 (千m ³)	有収率 (%)	給水 人口 (千人)	計画 給水 人口 (千人)	普及率 (%)
	年間 (千m ³)	1月 平均 (千m ³)	1日 平均 (千m ³)	年間 (千m ³)	1月 平均 (千m ³)	1日 平均 (千m ³)					
20	4,424	369	12.1	3,125	260	8.6	21.5	70.6	17.9	20	99.2
21	4,550	379	12.5	3,197	266	8.8	21.7	70.3	18.0	20	99.2
22	4,612	384	12.6	3,259	272	8.9	21.1	70.7	18.2	20	99.3
23	4,624	385	12.6	3,278	273	9.0	22.2	70.9	18.4	20	99.3
24	4,600	383	12.6	3,281	273	9.0	20.6	71.3	18.4	20	99.3
25	4,636	386	12.7	3,325	277	9.1	20.5	71.7	18.8	20	99.3
26	4,469	372	12.2	3,251	271	8.9	19.9	72.7	18.9	20	99.3
27	4,481	373	12.2	3,285	274	9.0	19.7	73.3	19.0	20	99.3
28	4,547	379	12.5	3,319	277	9.1	20.7	73.0	19.0	20	99.5
29	4,530	378	12.4	3,411	284	9.3	20.3	75.3	19.0	20	99.5

資料:上下水道課

106. 最大配水量の状況

単位:m³

項目 年度	一日最大配水量	月 日
20	21,461	8月15日
21	21,671	8月14日
22	21,060	8月15日
23	22,209	8月14日
24	20,584	8月12日
25	20,463	8月14日
26	19,854	8月15日
27	19,708	8月14日
28	20,698	8月13日
29	20,346	8月12日

資料:上下水道課

107. 公共下水道事業普及率

項目 年	区域名	A.行政区域内 人口(人)	B.事業計画区域内 人口(人)	C.供用開始区域内 人口(人)	D.事業計画区域 面積(ha)	E.供用開始区域 面積(ha)	普及率(%) C/A	整備率(%) E/D
20	軽井沢処理区	18,826	8,970	7,945	487.00	397.84	42.20	81.69
	軽井沢西処理区		2,640	1,794	116.00	85.62	9.53	73.81
	合 計		11,610	9,739	603.00	483.46	51.73	80.18
21	軽井沢処理区	18,951	8,970	7,802	487.00	404.00	41.17	82.96
	軽井沢西処理区		2,650	1,876	168.00	95.49	9.90	56.84
	合 計		11,620	9,678	655.00	499.49	51.07	76.26
22	軽井沢処理区	18,993	8,970	7,808	487.00	405.40	41.11	83.24
	軽井沢西処理区		2,650	1,899	168.00	100.11	10.00	59.59
	合 計		11,620	9,707	655.00	505.51	51.11	77.18
23	軽井沢処理区	19,213	8,970	7,546	487.00	408.86	39.28	83.95
	軽井沢西処理区		2,650	1,903	168.00	111.19	9.90	66.18
	合 計		11,620	9,449	655.00	520.05	49.18	79.40
24	軽井沢処理区	19,384	8,970	7,615	487.00	414.59	39.28	85.13
	軽井沢西処理区		2,650	2,112	168.00	122.01	10.90	72.63
	合 計		11,620	9,727	655.00	536.60	50.18	81.92
25	軽井沢処理区	19,814	7,870	7,487	503.00	417.13	37.79	82.93
	軽井沢西処理区		2,580	2,392	152.00	136.41	12.07	89.74
	合 計		10,450	9,879	655.00	553.54	49.86	84.51
26	軽井沢処理区	19,858	7,870	7,461	503.00	418.94	37.57	83.29
	軽井沢西処理区		2,250	2,483	152.00	143.00	12.50	94.08
	合 計		10,120	9,944	655.00	561.94	50.08	85.79
27	軽井沢処理区	19,992	7,870	7,410	503.00	419.77	37.06	83.45
	軽井沢西処理区		2,250	2,457	152.00	152.00	12.29	100.00
	合 計		10,120	9,867	655.00	571.77	49.35	87.29
28	軽井沢処理区	20,119	7,870	7,419	503.00	419.98	36.88	83.50
	軽井沢西処理区		2,250	2,508	152.00	152.00	12.47	100.00
	合 計		10,120	9,927	655.00	571.98	49.34	87.33
29	軽井沢処理区	20,203	7,870	7,299	503.00	420.88	36.13	83.67
	軽井沢西処理区		2,250	2,534	152.00	152.00	12.54	100.00
	合 計		10,120	9,833	655	572.88	48.67	87.46

資料:上下水道課

108. 公共下水道事業施設の放流量

単位: m³

項目 年度	施設名	年間放流量	月平均放流量
20	軽井沢浄化管理センター	1,256,415	104,701
	軽井沢西浄化センター	131,284	10,940
	合 計	1,387,699	115,642
21	軽井沢浄化管理センター	1,246,346	103,862
	軽井沢西浄化センター	140,537	11,711
	合 計	1,386,883	115,574
22	軽井沢浄化管理センター	1,299,055	108,255
	軽井沢西浄化センター	150,132	12,511
	合 計	1,449,187	120,766
23	軽井沢浄化管理センター	1,331,591	110,966
	軽井沢西浄化センター	157,844	13,154
	合 計	1,489,435	124,120
24	軽井沢浄化管理センター	1,359,305	113,275
	軽井沢西浄化センター	166,590	13,883
	合 計	1,525,895	127,158
25	軽井沢浄化管理センター	1,334,807	111,234
	軽井沢西浄化センター	178,016	14,835
	合 計	1,512,823	126,069
26	軽井沢浄化管理センター	1,383,208	115,267
	軽井沢西浄化センター	181,978	15,165
	合 計	1,565,186	130,432
27	軽井沢浄化管理センター	1,377,445	114,787
	軽井沢西浄化センター	188,737	15,728
	合 計	1,566,182	130,515
28	軽井沢浄化管理センター	1,380,179	115,015
	軽井沢西浄化センター	196,155	16,346
	合 計	1,576,334	131,361
29	軽井沢浄化管理センター	1,356,247	113,021
	軽井沢西浄化センター	194,208	16,184
	合 計	1,550,455	129,205

資料: 上下水道課

109. 農業集落排水事業施設の放流量

単位: m³

項目 年度	施設名	年間放流量	月平均放流量
20	発地地区	41,306	3,442
	杉瓜地区	3,796	316
	茂沢地区	9,622	802
	合計	54,724	4,560
21	発地地区	41,090	3,424
	杉瓜地区	3,715	310
	茂沢地区	9,978	831
	合計	54,783	4,565
22	発地地区	41,709	3,476
	杉瓜地区	3,703	309
	茂沢地区	9,570	798
	合計	54,982	4,582
23	発地地区	42,251	3,521
	杉瓜地区	3,575	298
	茂沢地区	9,046	754
	合計	54,872	4,573
24	発地地区	40,857	3,405
	杉瓜地区	3,501	292
	茂沢地区	8,692	724
	合計	53,050	4,421
25	発地地区	39,728	3,311
	杉瓜地区	3,219	268
	茂沢地区	8,390	699
	合計	51,337	4,278
26	発地地区	39,153	3,263
	杉瓜地区	3,063	255
	茂沢地区	8,347	696
	合計	50,563	4,214
27	発地地区	39,046	3,254
	杉瓜地区	2,673	223
	茂沢地区	8,439	703
	合計	50,158	4,180
28	発地地区	41,720	3,477
	杉瓜地区	2,866	239
	茂沢地区	8,437	703
	合計	53,023	4,419
29	発地地区	44,330	3,694
	杉瓜地区	3,012	251
	茂沢地区	8,814	735
	合計	56,156	4,680

資料: 上下水道課

14. 交通

110. 軽自動車の所有状況

単位:台

項目 年次	総数	軽自動車					原付自転車			小 特 型 殊	農 耕 車	そ の 他
		四輪		ミ ニ カ ー	軽 二 輪	二 輪 の 小 型	一 種 50cc	二 種 90cc	三 種 125cc			
		乗 用	貨 物									
21	7,897	3,171	2,499	32	305	328	1,004	109	74	65	308	2
22	7,960	3,332	2,470	32	328	291	952	104	84	62	303	2
23	8,018	3,426	2,461	27	316	292	926	103	101	62	302	2
24	8,118	3,540	2,501	26	316	287	875	100	108	63	300	2
25	8,330	3,745	2,545	30	284	321	825	96	118	62	302	2
26	8,373	3,749	2,565	30	288	326	836	96	117	62	302	2
27	8,814	4,102	2,629	37	288	347	808	86	140	76	299	2
28	8,866	4,191	2,636	35	279	352	754	80	149	85	303	2
29	9,033	4,323	2,684	33	282	366	714	80	153	88	308	2
30	9,144	4,392	2,716	36	282	382	693	80	160	92	309	2

資料:税務課(各年4月1日現在)

111. しなの鉄道の利用状況

単位:人

項目 年度	軽井沢駅		中軽井沢駅		信濃追分駅	
	乗車数	降車数	乗車数	降車数	乗車数	降車数
20	417,063	378,755	168,171	179,825	59,152	85,138
21	389,379	355,497	163,526	173,546	67,842	89,619
22	385,611	348,142	154,453	165,001	64,774	90,911
23	401,176	360,243	163,745	175,262	69,658	95,445
24	431,733	391,813	165,617	178,073	65,175	96,064
25	456,907	424,020	192,972	203,706	87,047	100,401
26	495,145	468,488	208,970	223,755	95,072	100,372
27	499,186	472,152	211,813	228,827	91,680	95,773
28	506,008	481,122	226,238	243,213	94,578	97,610
29	547,154	530,661	269,370	278,481	93,800	98,160

資料:しなの鉄道株式会社(平成9年10月開業)

112. 新幹線の利用状況

113. JRバス(軽井沢～横川)の利用状況

単位:人

項目 年度	軽井沢駅
	一日平均乗車人員(人/日)
19	2,803
20	2,877
21	2,728
22	2,718
23	2,732
24	2,889
25	3,083
26	3,355
27	3,602
28	3,670

資料:東日本旅客鉄道株式会社 長野支社
JR軽井沢駅(平成9年10月開業)

項目 年度	軽井沢駅	
	乗車数	降車数
20	38,950	40,873
21	34,802	37,081
22	32,266	34,168
23	30,653	34,185
24	29,870	31,869
25	27,663	29,339
26	28,451	30,445
27	29,512	31,746
28	30,294	27,765
29	27,741	29,837

資料:JRバス関東株式会社 小諸支店
(平成9年10月路線開業)

114. 上信越自動車道碓氷軽井沢インターチェンジ利用状況

単位:千台

項目 年次	総 数	軽自動車等	普 通 車	中 型 車	大 型 車	特 大 車
21	2,279	132	2,067	43	20	17
22	2,241	134	2,027	46	17	17
23	2,268	139	2,046	46	20	17
24	2,246	136	2,026	47	19	18
25	2,294	156	2,049	50	21	18
26	2,262	163	2,001	56	23	19
27	2,289	174	2,018	56	22	19
28	2,251	179	1,975	53	26	18
29	2,314	189	2,017	55	35	18

※平成5年3月27日 開通 資料:東日本高速道路株式会社 関東支社

※平成17年10月1日 東日本高速道路株式会社 設立

115. 町内循環バスの利用状況(東・南廻り線)

単位:人

項目 年度	軽井沢駅		軽井沢病院		中軽井沢駅		風越公園	
	乗 車 数	降 車 数	乗 車 数	降 車 数	乗 車 数	降 車 数	乗 車 数	降 車 数
20	10,621	9,243	2,866	2,837	3,115	2,380	2,608	2,600
21	10,656	8,342	2,739	2,442	2,764	2,321	2,151	2,468
22	10,793	7,714	2,486	2,519	2,139	2,056	1,377	1,671
23	13,283	11,131	2,479	2,354	2,353	2,286	1,543	1,923
24	15,320	12,743	2,946	2,924	1,653	2,095	1,452	2,188
25	16,348	13,318	2,714	2,926	2,383	3,037	2,131	2,770
26	18,618	15,862	2,665	2,783	3,183	3,612	3,340	3,864
27	24,690	16,622	2,681	2,496	3,479	3,850	2,924	3,584
28	27,166	18,912	2,404	2,418	4,311	4,405	4,345	4,610
29	28,868	20,470	2,045	2,175	5,161	5,496	3,735	4,634

資料:住民課

116. 町内循環バスの利用状況

西コース

単位:人

年度	軽井沢病院		中軽井沢駅		信濃追分駅	
	乗車数	降車数	乗車数	降車数	乗車数	降車数
20	3,969	4,320	1,567	2,056	906	1,412
21	3,174	3,727	1,404	1,939	1,148	1,350
22	3,559	3,742	1,591	1,839	1,157	1,374
23	4,289	2,675	1,635	1,722	1,203	1,305
24	3,129	1,911	1,167	1,028	1,051	1,693
25	2,604	1,710	1,872	1,594	1,085	1,413
26	2,725	1,620	1,853	1,620	1,112	1,372
27	3,006	1,289	2,263	1,588	822	1,469
28	3,099	1,319	2,639	1,578	786	1,181
29	2,058	1,217	2,248	1,452	785	974

資料:住民課

北廻り線

単位:人

年度	軽井沢病院		中軽井沢駅		信濃追分駅	
	乗車数	降車数	乗車数	降車数	乗車数	降車数
24	2,793	2,853	760	1,140	2,267	1,551
25	2,189	2,690	1,511	1,641	2,147	1,642
26	2,478	2,167	1,529	1,679	2,115	1,986
27	3,215	2,720	2,269	2,090	2,287	1,290
28	2,754	2,439	2,751	2,157	1,990	1,430
29	2,160	2,376	2,634	2,044	1,951	1,613

資料:住民課

15. 通信

117. 町内の日本郵便株式会社

JPグループ会社数		切手等 売りさばき所	郵便 ポスト
郵便局			
軽井沢郵便局	他:町内4局	49	62

資料:日本郵便株式会社(平成30年4月1日現在)

118. 郵便物取扱の状況

(1) 普通郵便物

単位: 件

年次	総 数		普 通		書 留	
	引 受	配 達	引 受	配 達	引 受	配 達
20	—	3,649,897	—	3,589,911	—	59,986
21	—	3,519,482	—	3,464,485	—	54,997
22	—	3,106,136	—	3,061,996	—	44,140
23	—	4,106,016	—	4,050,830	—	55,186
24	—	3,573,943	—	3,515,246	21,005	58,697
25	—	3,617,810	—	3,559,300	22,846	58,510
26	—	3,612,062	—	3,553,455	—	58,607
27	—	3,854,781	—	3,790,674	—	64,107
28	—	3,806,502	—	3,746,475	—	60,027
29	—	3,721,746	—	3,660,807	—	60,939

資料: 軽井沢郵便局

(2) 小包郵便物

単位: 件

年次	総 数		普 通		書 留	
	引 受	配 達	引 受	配 達	引 受	配 達
20	—	62,938	—	60,384	—	2,554
21	—	65,461	—	61,940	—	3,521
22	—	99,070	—	95,338	—	3,732
23	—	89,874	—	84,733	—	5,141
24	—	90,019	—	90,019	—	—
25	—	103,972	—	103,972	—	—
26	—	120,973	—	120,973	—	—
27	—	120,787	—	120,787	—	—
28	—	178,791	—	178,791	—	—
29	—	183,226	—	183,226	—	—

資料: 軽井沢郵便局

(3) 国際郵便物

単位: 件

年次	普通郵便物				小 包			
	普通航空		書留航空		航 空		非 航 空	
	引 受	配 達	引 受	配 達	引 受	配 達	引 受	配 達
19	—	102,896	—	712	—	1,925	—	329
20	—	—	—	850	—	1,810	—	336
21	—	—	—	412	—	1,511	—	213
22	—	—	—	—	—	1,730	—	221
23	—	—	—	—	—	2,841	—	251
24	—	—	—	1,769	259	3,269	35	246
25	—	—	—	1,956	292	2,658	—	298

年次	普通郵便物		小 包	
	引 受	配 達	引 受	配 達
26	—	2,073	—	2,552
27	—	2,096	—	2,459
28	—	2,696	—	2,697
29	—	4,210	—	4,214

資料: 軽井沢郵便局

119. 年賀状の取扱状況

単位:件

項目 \ 年度	23	24	25	26	27	28	29
引 受	-	-	-	-	-	-	-
配 達	415,187	412,961	416,006	404,746	401,742	377,693	354,044

資料:軽井沢郵便局

120. 電話加入者の状況

単位:件

項目 \ 年度	総 数	一 般	業 務 用	INS接続数
20	18,376	16,358	-	2,018
21	17,207	15,326	-	1,881
22	16,302	14,517	-	1,785
23	15,017	13,377	-	1,640
24	14,020	12,449	-	1,571
25	12,848	11,545	-	1,303
26	12,050	10,806	-	1,244
27	11,313	10,154	-	1,159
28	10,615	9,542	-	1,073
29	9,913	8,868	-	1,045

※INS(デジタル通信サービス)接続数は別掲

資料:東日本電信電話株式会社

※平成15年度より業務用区分廃止

121. テレビ受信契約の状況

単位:件

項目 \ 年度	放送受信契約数	衛星契約数(再掲)
19	12,525	4,323
20	12,777	4,650
21	14,070	5,702
22	14,525	6,277
23	14,659	6,652
24	15,064	7,167
25	15,073	7,203
26	15,362	7,434
27	15,045	7,547
28	15,381	8,320

資料:NHK長野放送局

122. 電子申請の利用状況

単位:件

項目	年度	22	23	24	25	26	27	28	29
観光パンフレット郵送請求		368	662	481	346	467	281	341	352
軽井沢観光写真ダウンロード申請		161	148	144	121	102	112	116	101
国土地籍調査成果座標値申請		1	3	0	1	3	2	2	0
飼犬の死亡届		11	13	19	15	16	8	15	11
飼犬の登録事項変更届		2	2	9	2	7	1	1	0
家屋調査立会日連絡		8	14	30	31	32	17	19	25
家屋滅失届(現年度分に限る)		1	1	0	0	0	3	2	1
さわやか軽井沢ふるさと寄附金申込み		7	4	19	26	25	36	43	28
納税通知書住所・送付先変更届		13	18	13	11	13	19	14	14
「長野県民手帳」の予約受付		14	8	3	16	15	17	17	13
軽井沢ポットラック交流会 参加申込み		-	-	16	15	30	22	16	5
特定健康診査・がん検診希望調査兼申込み		-	-	-	-	-	52	58	40
練習場誘致事業キャッチフレーズ募集		-	-	-	-	-	11	-	-
軽井沢町電子申請・届出サービス アンケート		4	4	2	2	1	1	1	0
軽井沢ウインターフェスティバル 年賀はがき申込み受付		9	-	-	-	-	-	-	-
軽井沢風越公園カーリングホール「愛称」募集		-	-	74	-	-	-	-	-
軽井沢町住民参加型市場公募債の愛称募集		2	-	-	-	-	-	-	-
軽井沢若葉まつり 野鳥観察の集い参加申込み		3	0	0	-	-	-	-	-

資料:総合政策課

16. 防犯

123. 警察署・交番の数

単位:箇所

警察署	交番	警察官駐在所
1	1	2

資料:軽井沢警察署(平成30年4月1日現在)

124. 犯罪種別の状況

単位:件

項目 年次	総数	殺人	放火	強盗	暴行	傷害	恐喝	窃盗	詐欺 横領	強制 わい せつ	住居 侵入	その他 の刑法
21	186	-	-	-	2	5	-	151	4	1	1	20
22	194	-	1	-	4	3	-	149	1	1	6	29
23	223	-	-	1	3	6	2	153	15	1	3	39
24	194	-	-	-	9	3	2	153	3	-	4	20
25	215	-	-	-	8	1	-	170	8	-	1	27
26	151	-	-	-	9	4	1	103	9	-	3	22
27	121	1	-	-	8	2	1	75	8	4	1	21
28	139	-	1	-	5	1	-	93	11	1	1	26
29	95	-	-	-	5	4	-	65	5	-	3	13

資料:軽井沢警察署

125. 交通事故発生の状況

項目 年次	総数 (件)	死者 (人)	負傷者 (人)	事故をおこした人の居住地		
				軽井沢町	他市町村	県外
20	199	3	296	61	62	76
21	189	1	274	58	69	62
22	179	2	268	62	65	52
23	196	3	283	69	61	66
24	174	2	249	63	50	58
25	177	2	263	52	65	60
26	181	0	243	57	58	66
27	159	0	213	55	50	54
28	143	14	221	46	55	42
29	155	1	192	49	54	52

資料:軽井沢警察署

126. 少年非行の状況

単位:件

項目 年次	総数	喫煙	飲酒	怠学	深夜 はいかい	薬物 乱用	暴走 行為	その他
20	66	4	-	3	41	-	2	16
21	47	5	3	-	32	-	6	1
22	52	15	-	10	14	-	2	11
23	73	13	-	5	46	-	1	8
24	35	4	-	1	16	-	-	14
25	84	8	-	11	46	-	-	19
26	36	14	-	1	15	-	-	6
27	29	4	2	10	8	-	1	4
28	45	2	1	6	7	-	5	24
29	49	4	-	30	5	-	-	10

資料:軽井沢警察署

17. 消防

127. 消防団員の状況

単位:人

項目 総数	団長	副団長	分団長	副分団長	部長	ラッパ長	班長	団員
305	1	2	3	3	13	1	45	237

資料:軽井沢消防署(平成30年4月1日現在)

128. 消防職員の状況

単位:人

項目 総数	司令長	司令	司令補	士長	副士長	消防士
30	1	3	6	11	5	4

資料:軽井沢消防署(平成30年4月1日現在)

129. 消防機械の保有状況

単位:台

区分	項目	消 防	可 搬	小 型	指令車	救急車	水槽車	広報車 査察車	資機材 積載車	消防無線
		ポン プ車	動 力	動 力						
消 防 署		2	-	-	1	2	1	2	1	基 地 1
消 防 団		5	12	12	-	-	-	-	-	移動等 20
計		7	12	12	1	2	1	2	1	21

資料:軽井沢消防署(平成30年4月1日現在)

130. 火災発生状況

項目	建 物 火 災				林 野 火 災			そ の 他		総 件 数
	件 数	棟 数	世帯数	損害額(千円)	件 数	焼 失 面 積 (a)	損害額(千円)	件 数	損害額(千円)	
20	7	7	5	42,820	1	0.8	-	6	3,709	14
21	12	13	6	111,549	1	18.0	-	4	3,527	17
22	6	11	4	26,575	-	-	-	3	1,848	9
23	2	2	2	25,185	-	-	-	5	270	7
24	5	5	3	11,074	-	-	-	8	6,679	13
25	4	4	1	6,208	-	-	-	2	1,923	6
26	4	6	3	7,095	-	-	-	6	3,643	10
27	3	3	3	49,820	-	-	-	3	9,115	6
28	8	7	5	2,321	-	-	-	8	9,701	16
29	7	7	5	45,193	-	-	-	7	1	14

資料:軽井沢消防署(各年12月31日現在)

131. 原因別火災発生件数の状況

単位:件

項目	総 数	油 類	電 気	プロパ ンガス	いろり こたつ	ストーブ 火鉢	コンロ かまど	火の 粉	たき 火	たば こ	火遊 び	放火	そ の 他
20	14	2	2	-	-	3	2	-	3	-	-	-	2
21	17	-	3	-	-	3	2	-	2	2	-	1	4
22	9	-	3	-	-	-	1	-	-	-	-	-	5
23	7	-	-	-	-	1	1	-	3	-	1	-	1
24	13	-	-	-	-	1	2	-	-	-	-	-	10
25	6	-	-	-	-	-	-	3	-	-	-	-	3
26	10	-	-	-	-	-	-	1	-	-	-	-	9
27	6	-	-	-	-	1	-	-	1	-	-	-	4
28	16	-	2	-	-	1	1	1	-	1	-	1	9
29	14	-	4	-	-	2	-	-	2	1	-	1	4

資料:軽井沢消防署(各年12月31日現在)

132. 救急出場の状況

単位:件

年次	出 場 件 数	出 場 件 数 内 訳				搬 送 人 員
		交 通 事 故	一 般 負 傷	急 病	そ の 他	
20	1,274	149	272	725	128	1,235
21	1,239	118	263	725	133	1,213
22	1,246	108	265	769	104	1,201
23	1,364	118	291	810	145	1,354
24	1,393	125	284	834	150	1,373
25	1,474	121	354	846	153	1,437
26	1,458	114	331	837	176	1,412
27	1,509	123	337	844	205	1,465
28	1,427	96	299	844	188	1,382
29	1,427	111	334	863	119	1,370

資料:軽井沢消防署(各年12月31日現在)

18. 観光

133. 宿泊施設の状況

単位:軒・人

年次	26		27		28		29		30	
	軒 数	収 容 人 員	軒 数	収 容 人 員	軒 数	収 容 人 員	軒 数	収 容 人 員	軒 数	収 容 人 員
ホテル	41	8,022	44	7,971	42	8,406	45	8,854	45	8,259
旅館	13	844	11	749	11	529	11	495	12	544
ペンション	68	1,761	66	1,680	62	1,570	62	1,624	60	1,547
民 宿	19	1,121	18	1,068	18	1,029	18	1,019	15	950
合 計	141	11,748	139	11,468	133	11,534	136	11,992	132	11,300

※ホテルの項目には会員制ホテルも含む

資料:軽井沢観光協会(各年1月1日現在)

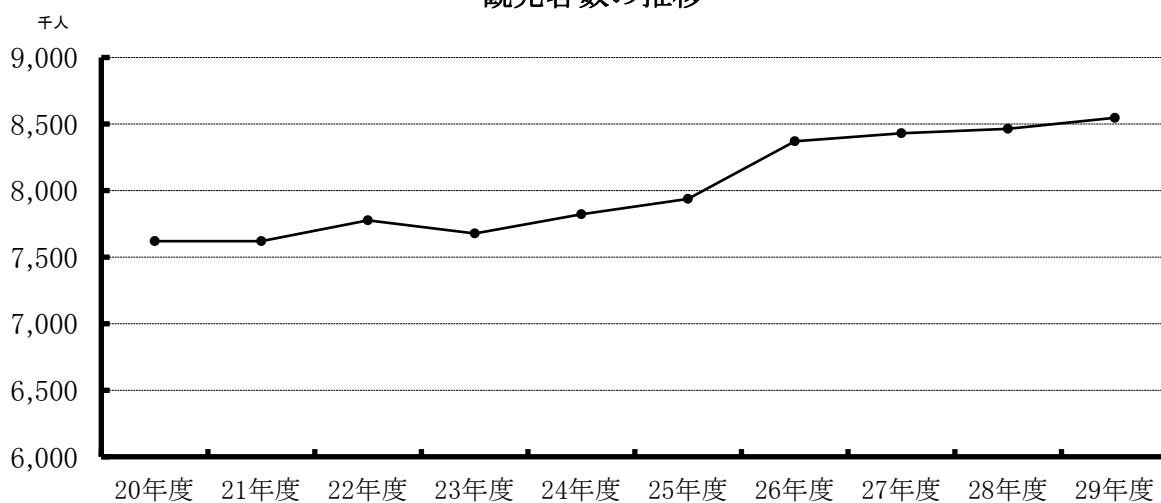
134. 観光客数の状況

単位:千人

項目 年度	総 数	春 (3. 4. 5月)	夏 (6. 7. 8月)	秋 (9. 10. 11月)	冬 (12. 1. 2月)
20	7,694	1,045	4,013	1,855	781
21	7,620	1,058	3,904	1,900	758
22	7,777	1,024	4,012	1,949	792
23	7,678	921	4,041	1,951	765
24	7,821	980	4,038	2,025	778
25	7,938	1,038	4,168	1,990	742
26	8,370	1,035	4,432	2,074	829
27	8,431	1,113	4,325	2,098	895
28	8,465	1,090	4,452	2,004	919
29	8,547	1,104	4,455	2,048	940

資料:観光経済課

観光客数の推移





町の花

サクラソウ(サクラソウ科)

多少湿った山や野原などに群生する多年草で、軽井沢では、5月頃に開花し、紅紫色の可愛い花を数個咲かせます。

(町制施行 70 周年記念 平成 5 年 8 月 1 日制定)



町の木

コブシ(モクレン科)

軽井沢に広く自生している落葉高木です。草木の芽吹きの色が淡い4月下旬から咲きはじめ、野山を白く飾ります。



町の鳥

アカハラ(ツグミ科)

4月中下旬に本州中部以南から渡来する夏鳥。雄は木の高いところで、キョロン、キョロン、ツイーと明るい声で繰り返しさえずる。別荘地の木立などに普通にいるが、町内でも山林では減っている。

(町制施行 80 周年記念 平成 15 年 8 月 1 日制定)



町の獣

ニホンリス(リス科)

赤褐色から灰褐色をしたリスで、木の上で生活することが多いが、食物を探したり移動するため、地上にいることもある。冬眠をしないので、町内では、山林一帯で普通に見られる。