

2017年8月19日7時現在

**E19中央自動車道（上下線）恵那IC～瑞浪ICが大雨により被災し
通行止めとなっています。**

E19中央自動車道（E19中央道）の上下線は、大雨の影響で、区域外から多量の粘土質の土などが高速道路に流れ込んだため、恵那インターチェンジ（IC）から瑞浪IC間で通行止めになっています。

お怪我をされたお客さまにお見舞いを申し上げますとともに、深くお詫び申し上げます。

被災現場では、現在、復旧に向けた作業を進めておりますが、現時点において、復旧見込みが立っておりません。また、原因については現在調査中です。

ご利用のお客さまには大変ご迷惑をおかけしますことを深くお詫び申し上げますとともに、災害復旧工事にご理解とご協力をよろしくお願いいたします。

1.被災日時

2017年8月18日（金）21時30分 ※お客さまから通報があった時刻

2.被災場所

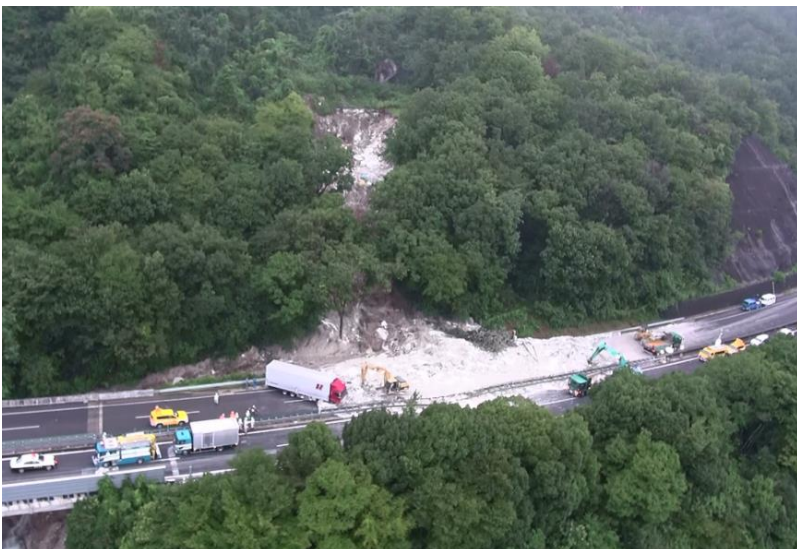
E19中央道（上下線）恵那IC～瑞浪IC間（307.5k p付近）

岐阜県瑞浪市^{みずなみしかまどちょう}釜戸町

3.被災状況.

堆積量 本線上に約700m³

<現地写真>



<復旧作業写真>



4.お客さま被災状況

車両4台（普通車3台、大型貨物1台）

巻き込まれたお客さま11名。うち重傷1名、軽傷5名、負傷なし5名

※8月19日6時までの確認状況

5.通行止め区間（8月19日（土）7時00分現在）

E19中央自動車道 恵那IC～瑞浪IC間（上下線）

6.復旧の見通し

現時点で復旧の目途はたっておりません。

7.お問い合わせ先

【渋滞情報や交通規制に関するお問い合わせ】

NEXCO中日本お客さまセンター（24時間）

TEL：0120-922-229（フリーダイヤル）

※上記電話番号をご利用になれない場合、TEL：052-223-0333（通話料有料）