

「科学ステーション」及び「キッズプラザ」のオープンについて

- 鉄道博物館では本館のリニューアル、2018年夏の新館オープンに向け準備を行っております。このたび、4月27日（木）10：00より、昨年10月より休止しておりました「ラーニングゾーン」をリニューアルし、「科学ステーション」と「キッズプラザ」をオープンします。
- 科学ステーションオープンにあわせて、ヒストリーゾーンを「車両ステーション」に名称変更するなど、館内施設の名称についてもいくつか変更を行います。
- 今後も2018年夏の新館オープンまで、概ね1ヶ月に1箇所のペースで本館リニューアル箇所のオープンが続きます。今後の展開にご期待ください。

1. オープン日時

2017年4月27日（木）10：00

2. 科学ステーション（詳細は別紙1）

旧ラーニングゾーンの2階・3階に新設。鉄道の科学をテーマに、鉄道に隠された不思議を発見し、科学の視線で探求することで鉄道のしゅくみを理解できる、実験型ミュージアムです。さまざまな鉄道の基礎知識を伝え、来館者が科学原理に気づき、発見し、楽しみながら学べる体験の場を展開します。



3. キッズプラザ（詳細は別紙2）

科学ステーションの階下、1階に新設。公募をもとにラッピングカラーを決めた103系電車、小さなお子さまが安心して遊べる乳幼児ゾーンや、鉄道玩具「プラレール」（発売元：タカラトミー）で遊べるプラレールゾーンなど、お子さまが鉄道に触れながら遊べる場所です。また、キッズプラザ内には、お子さまを見守りながら、ご家族でくつろげる「キッズカフェ」もオープンします。



4. 今後のリニューアルについて（別紙3）

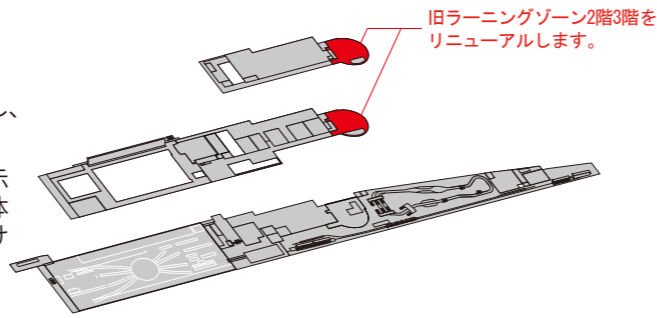
2017年7月中旬頃には昨年9月から休止していた「鉄道ジオラマ」が装い新たにオープンするほか、「鉄道文化ギャラリー」「トレインレストラン日本食堂」をオープンする予定です。日時等詳細につきましては、別途お知らせいたします。

鉄道の科学をテーマに、鉄道に隠された不思議を発見し、科学の視線で探求することで鉄道のしくみを理解する実験型ミュージアム

科学ステーション

■コンセプト／特徴

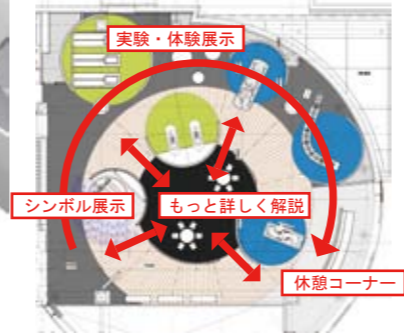
- ・展示に登場するさまざまな鉄道の基礎知識を伝え、来館者が科学原理に気づき、発見し、楽しみながら学べる体験の場を展開します。
- ・シンボル展示では鉄道が走る景色にキーワードを表示して興味を促し、実験・体験展示により具体的なしくみや現象を体感していただき、さらに「もっと詳しく解説」で具体的に詳しく学んでいただけます。最後の休憩コーナーには答えを自分で導き出すしかけも準備しています。
- ・鉄道はどうやって走るのだろう？なぜレールの上で車輪がはずれないのかな？など、小学生3～5年生を中心に、鉄道のしくみを「科学の目」で見つめます。
- ・鉄道の不思議を発見し、考え、体験し、解き明かす「科学の遊び場」



■科学ステーション2階 (イメージ)



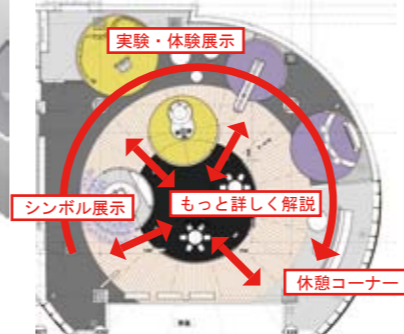
■科学ステーション2階平面図



■科学ステーション3階 (イメージ)



■科学ステーション3階平面図



■展示構成

展示テーマ	科学ステーション2階		科学ステーション3階	
	鉄の車輪で運ぶ (車輪とレール)	レールで運ぶ (ガイドレール)	電気で運ぶ (電気と架線)	安全に運ぶ (閉そく)
Step1.シンボル展示 テーマのもつ不思議さ気づく	なぜ鉄の車輪とレールを使うのかという不思議	なぜレールの上を運ぶのかという不思議	電気力で動き、止まることができる不思議	同じレール上でぶつからずに走れる不思議
Step2.実験・体験展示 「不思議」を「納得」にかえる原理の実験・体験	摩擦トロッコ	ガイドレール	電気の実験テーブル	閉そくコースター
	空転自転車	曲がれる車輪・曲がれない車輪	集電ゲーム	閉そくシミュレータ
Step3.もっと詳しく解説 実験・体験した原理から鉄道の特性を知り、鉄道のしくみや技術の工夫を知る。	・車輪の接地面積比較 ・急こう配を上る工夫 ・制動距離比較等	・分岐器のしくみ ・踏面こう配のしくみ ・連結器のしくみ等	・パンタグラフのしくみ ・回生ブレーキのしくみ ・電気制御の色々等	・様々な信号の現示 ・軌道回路のしくみ ・ATS、ATCのしくみ等
	休憩コーナー 実際の鉄道を見てみよう	・信号機の色に注目 ・架線の電気の流れ方 ・レールの脇に立っている箱は何か？	・列車のスピードを計測してみよう。 ・1つの車輪にかかる重さは何トン？ ・線路脇の棒は何か？	

1 シンボル展示

鉄道が走る景色の中に、「なぜ鉄道は走るのか？」という素朴な疑問を触発するキーワードを表示し、興味喚起を促します。

鉄道の不思議を発見することをスタートに、科学への興味を引き出します。各階の導入展示として実物と映像を合わせた演出により、体を使って楽しく実験し遊びの中で鉄道のしくみを理解していただけます。

2階 なぜ鉄の車輪とレールを使うのかという不思議



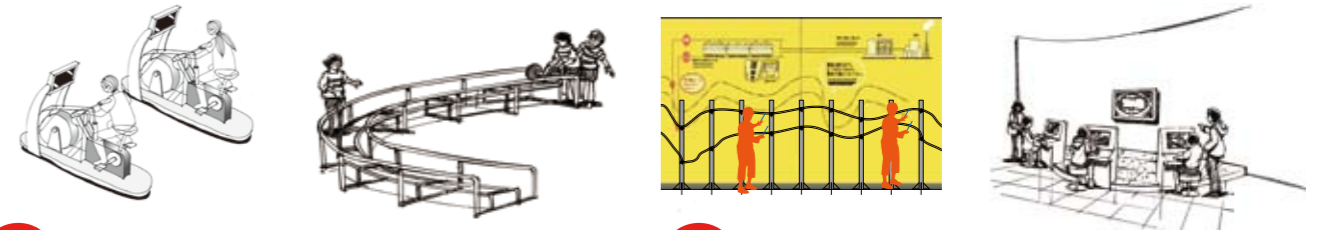
3階 電気力で動き、止まり、ぶつからずに走れる不思議



2 実験・体験展示

体験装置で遊んだ結果として現れるしくみや現象への気づきと、その現象がなぜ生まれるのか？鉄道とどのような関係があるのかをパネルで解説します。

- 車輪とレール** 空転自転車
鉄の車輪と鉄のレールでは急加速・急停車ができないことを体験
- ガイドレール** 曲がれる車輪・曲がれない車輪
レールから脱線しない車輪の形があることを体験
- 電気と架線** 集電ゲーム
移動しながら途切れることなく架線から電気を集電するゲーム
- 閉そく** 閉そくシミュレータ
シミュレータで模擬路線を運転しながら閉そくのしくみを体験



3 もっと詳しく解説

実体験として学んだしくみや現象が、実際の鉄道にどのように生かされているのか、パネル解説で具体的に詳しく学べます。

科学の実験や思考の過程をイメージさせる、手書き風の柔らかいビジュアルデザイン



グラフィックイメージ

4 休憩コーナー

窓の外に見える実際の車両や施設・設備の中に隠された科学を訴求する。隠されている鉄道のしくみをよく見て、答えを自分で導き出します。

鉄道に関する問いかけをガラス面に線画表現したグラフィックデザイン

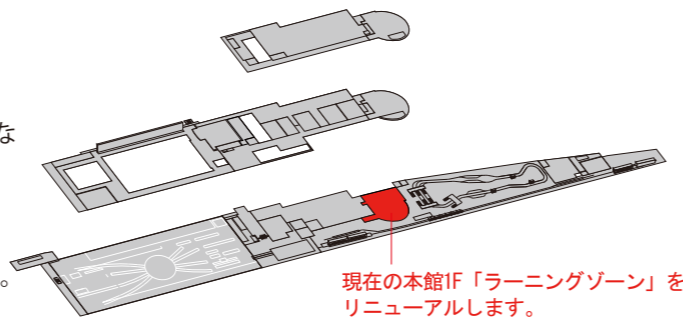


鉄道をモチーフにした創造性豊かな遊びを展開する キッズスペース&カフェ

キッズプラザ

■コンセプト/特徴

- ・鉄道の魅力がいっぱい詰まった広場。鉄道をモチーフとした創造性豊かな空間と遊びを通して子どもを中心とした幅広い鉄道ファンを創出。
- ・鉄道をモチーフとした空間と遊びの中で子どもの創造性と感性を育み新たな鉄道ファンを創出。
- ・他のステーション展示への興味を喚起する鉄道の魅力あふれる展開とします。

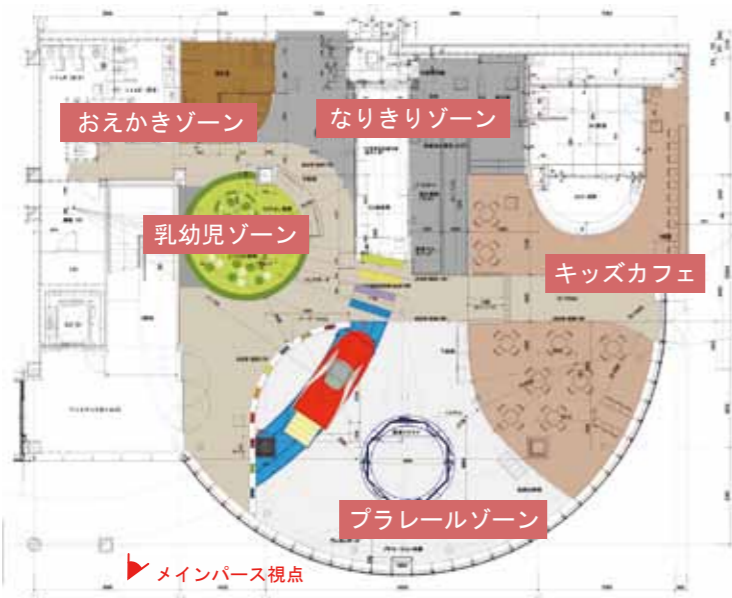


■メインパス (イメージ)



鉄道をモチーフとした創造性豊かな空間の中で遊ぶことができる4つのゾーンと、親子で寛いで食事ができるキッズカフェで構成し、男の子も女の子も皆で楽しめる遊びを提供します。

■平面図



子どもと保護者の両方の視線から安全性と利用のしやすさを考慮したゾーニング配置をします。

① なりきりゾーン



※一般公募を行いカラーリングを決定



※改札口の演出(実物資料)

【103 トレイン】

オリジナルデザインの103系電車と「東京駅」をモチーフとした壁面デザインがある空間で、駅員さんや車掌さんを含めた、ここでしかできない鉄道ごっこ遊びができます。

【おままごとえきべん】

容器や具を自分で選び自分だけのオリジナル駅弁をつくって遊ぶおままごと遊びができます。

② おえかきゾーン



機関車や駅が描かれている壁の下に子どもが手の届く位置でホワイトボードを設置。自由に電車の絵などを描いて遊びます。

設置されているクレヨンで自由に絵を描いたり、描いた絵をホワイトボード用の消しゴムで消して遊ぶようにします。

③ プラレールゾーン



E6系新幹線こまち

※E6系新幹線をモチーフとした大型プラレールこのスペースは株式会社タカラトミーの協賛を受けています。

長いレールの上を走らせたり、自由にレールを繋いで遊ぶ。

【プラレールプレイ】

展示車両と連動したプラレール遊び。

広いスペースを使って自由にレールを繋いで車両(現ヒストリーゾーンで展示中の車両)を走らせたり、ジオラマで遊べます。

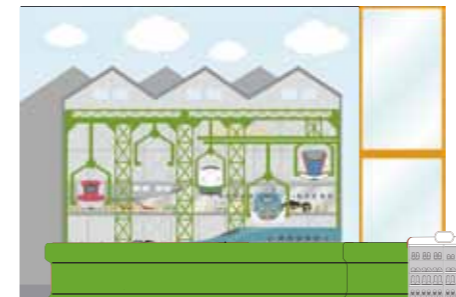
【プラレール新幹線】

E6系新幹線をモチーフとした大型プラレール

大型プラレールに乗ってプラレールで遊んだり、車両正面から顔を出して記念撮影ができます。

© TOMY 「プラレール」は株式会社タカラトミーの登録商標です。

④ 乳幼児ゾーン



幼児とその保護者限定的安全性を考慮したスペース0~3歳児が対象です。

レールをモチーフとしたパーテーションで仕切った空間の中にクッションを設置。クッションをよじ上ったり、伝い歩きができるように安全を考慮した什器を設置します。

⑤ キッズカフェ



※画像はイメージです

てっぱくならではのオリジナルメニューを入れ、充実させたカフェ。楽しい空間の中でお子さまが遊ぶ様子を見守りながら安心して寛げるように配慮しています。

てっぱくのキッズカフェならではのオリジナルメニューや大人も気楽に寛げるようにワンハンドフードを充実させたカフェです。ご家族でもお一人様でも安心してご利用頂けます。

■販売予定商品

てっぱくバーガー、キッズバーガー、フライドポテト、ホットドッグ、ドーナツ、ドリンク各種

■営業時間

10:00~18:00(L O 17:30)

2017年7月中旬頃オープン予定の施設について

(1) 鉄道ジオラマ

昨年9月から休止しておりました、当館オープンから使用してきた鉄道ジオラマを全面リニューアルします。これまでのジオラマをすべて撤去し、駅も街もそして線路も、すべてゼロから新しいレイアウトで生まれ変わります。各部門のジオラマがよりリアルになるほか、これまであった観客席とジオラマの間のガラス仕切りを取り外したり、光や音を駆使したより細やかな演出を実現することで、「E5系新幹線・E6系新幹線の分割併合」などこれまで以上に臨場感あふれる運転プログラムをお楽しみいただけます。



(2) 鉄道文化ギャラリー

鉄道ジオラマに隣接。鉄道にちなんだ映画・音楽・文学・絵画作品から駅弁・駅そばといった「食」に至るまで、日本の鉄道文化を丸ごと楽しんでいただける展示エリアです。



(3) ト레인レストラン「日本食堂」

現在のヒストリーゾーン2階にある「レストランTD」を全面リニューアル。食堂車をテーマとし、高級感のある雰囲気の中で、車両にちなんだ贅沢なメニューが味わえるレストランです。



※画像はすべてイメージです。

※それぞれの施設の詳細については今後別途お知らせいたします。