

HOTほっと TOKYU No.354

11 Nov.2009 ●定期券うりば 3駅で営業終了
●「2010東急電車カレンダー」好評発売中
●「企業の社会的責任報告書2009」を発行しました
●東急バス 大田区コミュニティバス「たまちゃんバス」運行開始



特集 秋満喫 アートとお団子で大満足!



イベントカレンダー 11

浦田

第20回 浦田西口商店街 ハロウィン2009

地元の子どもたちによる仮装大会のほか、夜の商店街にオレンジのかぼちゃおぼけが200個飾られる。

■日程/10月24日(土) おぼけかぼちゃの夜 17:30~19:30、25日(日) ちびっこ仮装大会 12:00~13:30
■場所/浦田西口商店街(浦田駅すぐ)
■お問い合わせ/03-3733-4951
浦田西口商店街振興組合
http://www.24kamata.or.jp/

馬車道・日本大通り

全国ふるさとフェア2009

北海道から沖縄までのおいしいものが集まる人気イベント。名産や特産品、日本酒や焼酎など各地の味が楽しめる。

■日程/10月31日(土)・11月1日(日) 10:00~17:00 雨天決行 入場無料
■場所/横浜赤レンガ倉庫イベント広場(馬車道駅・日本大通り駅 徒歩6分)
■お問い合わせ/03-5403-2637 全国ふるさとフェア実行委員会

馬車道

第24回 馬車道まつり

馬車道通りに文明開化の雰囲気や再現、馬車など鹿鳴館時代を味わえる。人力車試乗やワゴンセール、街角ライブなどが開催される。

■日程/10月31日(土)~11月3日(火・祝)
■場所/横浜市中区馬車道通り(馬車道駅すぐ)
■お問い合わせ/045-641-4068 馬車道商店街協同組合事務局
http://www.bashamichi.or.jp/

梶が谷

田園都市音楽祭・第3回 梶が谷まちづくりコンサート

まちづくり活動の一環として、開催されるコンサート。コンサート終了後は、屋内広場で出演者とのコーヒートークが楽しめる。

■日程/11月1日(日) 13:30開場 14:00開演
入場料1,000円(梶が谷駅通り振興会の協力店舗で販売中)
■場所/川崎市民プラザ ふさと劇場(梶が谷駅 徒歩15分)
■お問い合わせ/044-860-1919(コンサート担当 肥田)
梶が谷駅前まちづくり協議会 http://www.kajigaya-machidukuri.or/

目黒

目黒大鳥神社 西の市

西の市は毎年11月の西の日に行われる、歴史ある市。出世の縁起物「八つ頭」、火難除けと宝を取り込む縁起物である「熊手」を神前に奉る。社殿では太々神楽、熊手の舞が奉納され、商売繁盛開運招福を祈願して大勢の人でにぎわう。

■日程/11月12日(木)、24日(火)
神楽、舞の奉納は両日とも19:00~、江戸消防記念会の木遣りの奉納は24日(火)11:00~
■場所/大鳥神社(目黒駅 徒歩7分)
■お問い合わせ/03-3494-0543 大鳥神社 http://www.ootorijnja.or.jp/



特集 アートとお団子で大満足!

澄んだ青空が気持ちいい季節がやってきました。散策するには最高の時季ですね。今回は東急線沿線で見つけたパブリックアートとおいしいお団子を紹介します。アートどんまいをしてもよし、お団子どんまいをしてもよし、もちろんちょっと欲張って両方楽しむこともできます! 東急線に乗って、あなたのお気に入りの探してみてください!

東急線沿線 お団子いかが?

手づくりは当たり前! とことんこだわってます。その日のうちに召し上がれ!

東急多摩川線 矢口渡駅

A 和菓子処 みなもと

笑顔がすてきなお母さんが出迎える。商店街の一角にある昔ながらの店には、添加物を一切使わない団子が並ぶ。近所の人たちはもちろん、電車に乗って買いに来る小さな子どもにも愛される店。

■03-3759-8172
■矢口渡駅 徒歩1分
■営業/7:00~19:00
■定休日/日曜(祝日は営業)
■大田区多摩川11-21-10

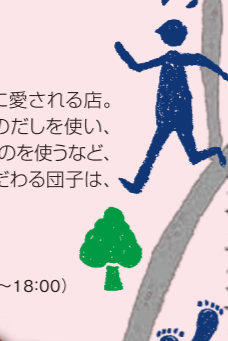


池上線 東急多摩川線 蒲田駅

B 和菓子処 清野

家族で切り盛りする地元の人に愛される店。たれは体に良いからと根昆布のだしを使い、よもぎは新潟で自生しているものを使うなど、添加物を一切使わず素材にこだわる団子は、心にも体にも優しい。

■03-3731-2320
■蒲田駅 徒歩8分
■営業/9:00~19:30(日曜・祝日は~18:00)
■定休日/水曜・不定休あり
■大田区蒲田本町1-7-5

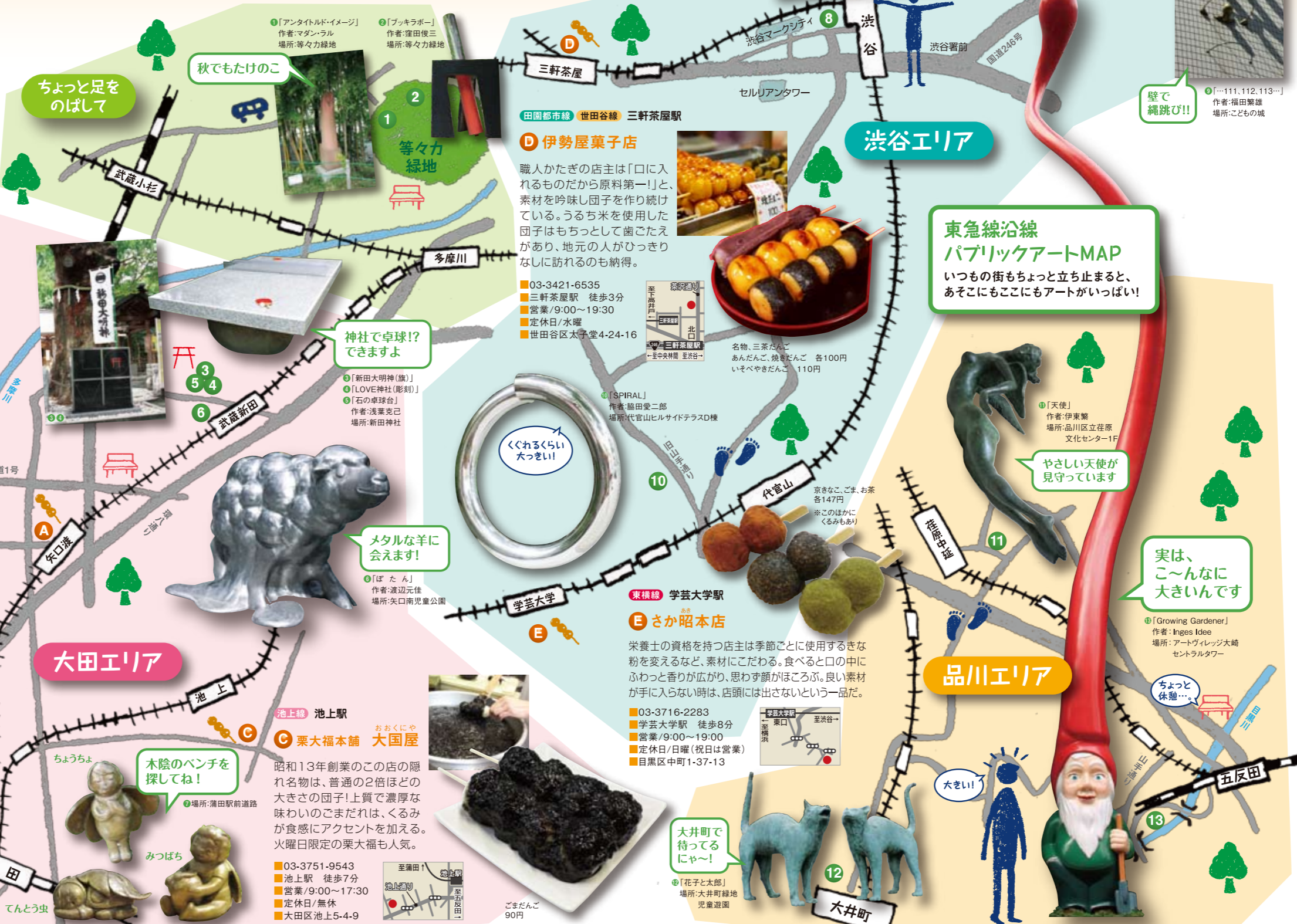


池上線 池上駅

C 栗大福本舗

昭和13年創業のこの店の隠れ名物は、普通の2倍ほどの大きさの団子! 上質で濃厚な味わいのごまだらは、くろみが食感にアクセントを加える。火曜日限定の栗大福も人気。

■03-3751-9543
■池上駅 徒歩7分
■営業/9:00~17:30
■定休日/無休
■大田区池上5-4-9



ちょっと足をのばして

秋でもたけのこ

秋でもたけのこ

1 「アンタイトルドイメージ」
作者:マダニラ
場所:等々力緑地

秋でもたけのこ

2 「フクラボ」
作者:窪田俊三
場所:等々力緑地

秋でもたけのこ

3 「新田大明神(熊)」
4 「LOVE神社(彫刻)」
5 「石の卓球台」
作者:浅葉克己
場所:新田神社

秋でもたけのこ

6 「ぼたん」
作者:渡辺元佳
場所:矢口南児童公園

秋でもたけのこ

7 「花子と太郎」
場所:大井町緑地 児童遊園

秋でもたけのこ

8 「天使」
作者:伊東繁
場所:品川区立荏原文化センター1F

秋でもたけのこ

9 「明日の神話」
作者:岡本太郎
場所:渋谷マークシティ 2F連絡通路

秋でもたけのこ

10 「SPiRAL」
作者:脇田愛二郎
場所:代官山ヒルサイドテラスD棟

秋でもたけのこ

11 「はつばち」
場所:蒲田駅前道路

秋でもたけのこ

12 「お団子で魔ごしらえ!」
場所:梶が谷駅前

秋でもたけのこ

13 「ちよっと休む」
場所:池上駅前

東急線沿線 パブリックアートMAP

いつもの街もちょっと立ち止まると、あそこにもここにもアートがいっぱい!

東急線沿線 パブリックアートMAP

いつもの街もちょっと立ち止まると、あそこにもここにもアートがいっぱい!

東急線沿線 パブリックアートMAP

いつもの街もちょっと立ち止まると、あそこにもここにもアートがいっぱい!

※詳細は各店舗にお問い合わせください。

定期券うりば 3 駅で営業終了

菊名駅、中央林間駅、旗の台駅の定期券うりばの営業を終了させていただきます。ご利用のお客さまにはご不便をおかけしますが、ご理解くださいますようお願いいたします。

定期券は駅の券売機でもお求めいただけます。クレジットカードも使って便利です。ぜひご利用ください。また、バス定期券は、PASMO (Suica) 定期券のみ一部の駅の券売機でお求めいただけます。バス定期券についての詳細は東急バスホームページ (http://www.tokyubus.co.jp/) をご覧ください。

対象駅	営業終了日
菊名駅 中央林間駅	10月31日(土)
旗の台駅	11月30日(月)

「2010 東急電車カレンダー」好評発売中

東急電車カレンダーを発売しています。2010年も、東急の電車のさまざまな姿を四季の彩り豊かな沿線風景とともに楽しみください。

- サイズ B3壁掛けタイプ (タテ515mm×ヨコ364mm)
- 価格 1,000円(税込)
- 発売場所 東急線各駅(こどもの国線恩田駅・こどもの国駅を除く) 世田谷線は三軒茶屋駅・上町駅・下高井戸駅のみ ※売り切れ次第終了します。お早めにお求めください。



東急イベントニュース Tokyu Event News

世田谷線沿線イベント2009

世田谷線沿線各所で、秋のイベントが開催されます。地域色あふれるイベントに、出かけてみませんか。

◆世田谷アートタウン2009 三茶de大道芸
開催日 10月24日(土)・25日(日)
場 所 三軒茶屋駅周辺
内 容 大道芸、かえつこパザールinアートタウン



◆第18回 萩・世田谷幕末維新祭り
開催日 10月24日(土)・25日(日)
場 所 松陰神社通り、松陰神社境内
内 容 奇兵隊パレード、萩物産展



◆せたがや駅前・楽市楽座
開催日 10月31日(土)・11月1日(日)
場 所 世田谷駅前通り
内 容 諸国物産市、落語、ミニ・ポロ市



車いす、ベビーカーなどを
ご利用のお客さまへ

ホーム上に傾斜のある場所があります。ご注意のうえ、ご利用ください。



「企業の社会的責任報告書2009」を発行しました

東急電鉄では、環境への取り組みと社会とのかかわりなどを掲載した冊子、「企業の社会的責任報告書 (CSR レポート) 2009」を発行しました。安全に関する報告事項も掲載しています。東急電鉄ホームページ (http://www.tokyu.co.jp/) からダウンロードできるほか、郵送のご依頼も承っています。東急お客さまセンターへお問い合わせください。また、東急線各駅の窓口でもお配りしています。駅係員にお声掛けください。

■お問い合わせ 東急お客さまセンター
☎ 03-3477-0109 ☎ 03-3477-6109
月～金 8:00～20:00 土日祝 9:30～17:30 (年末年始などを除く)



駅で見つかる幸せもあります 「東急電鉄 住まいと暮らしのコンシェルジュ」

9月28日、武蔵小杉駅構内に、住宅と生活に関する総合的な新しい相談サービス「住まいと暮らしのコンシェルジュ」をオープンしました。



お客さまの夢の実現と悩みの解決をサポートするというコンセプトの下に、建築士などの資格を持つコンシェルジュが「建て替えるか住み替えるか、どちらが良いか分からない」などのさまざまな相談に無料でお答えします。お住まいについて検討を始められる前に、ぜひご相談ください。

しながわ・大田の商店街 東急沿線いいもの巡り お宝発見 つまみ食いウオーク

毎年ご好評をいただいている「つまみ食いウオーク」。今年は、品川区のほかに大田区の商店街も加え、パワーアップして開催します。沿線の街と商店街を歩きながら、対象店舗で名物やおすすりめ品を「つまみ食い」しながら歩く、ユニークで楽しいイベントです。

◆開催日時 11月28日(土) 11:00～15:00
スタート受付時間 11:00～13:00

◆スタート受付場所 戸越公園/大岡山駅前

- ◆定員 4,000名(先着順)
- ◆応募開始 11月2日(月) ※定員になり次第締め切り
- ◆参加費 無料
- ◆応募方法など詳細は、ホームページ (http://www.tokyuensen.com/) をご覧ください。
- ◆お問い合わせ しながわ・大田つまみ食いウオーク 事務局 ☎ 045-904-6319 (11月2日(月)～平日10:00～17:00)



とうきゅう KIDS PROGRAM 参加者募集中!

東急グループでは今年も、「とうきゅう KIDS PROGRAM」を開催します。今回は、電車運転士養成用運転シミュレーター体験などのコースに、新しく農業体験、狂言体験、工芸・木工教室などのコースが加わり、全部で21コース。お子さまにとって夢や発見に満ちたさまざまな体験プログラムをご用意しました。お子さまと一緒に、ぜひご参加ください。



- ◆開催期間 12月上旬～2010年1月中旬
- ◆対象 小学生(1名)とその保護者(1名)のペア
- ◆参加費 無料
- ◆応募締切 11月16日(月)必着
- ◆インターネットまたは郵送でご応募いただけます。応募多数の場合は抽選となります。
- ◆コース

- | | |
|-----------------------------|------------------------|
| A. 世界にひとつだけのケーキをつくらう! | L. 君も将来は工学博士! |
| B. 自然の中で野菜をたくさん収穫しよう! | M. 狂言師になってみよう! |
| C. 年越しそばを打ってみよう! | N. 美術館の茶室で抹茶を飲んでみよう! |
| D. パティエ気分を味わおう! | O. オーケストラと「第九」を歌おう! |
| E. 蹴鞠で指輪をつくらう! & 本のいずをつくらう! | P. 電車づくりの博士になろう! |
| F. プレゼントの達人になろう! | Q. 電車のヒミツをのぞいてみよう! |
| G. ひつたりのおうちを見つけてあげよう! | R. 開通前の地下トンネルを歩こう! |
| H. キッズガードマンになってみよう! | S. 駅ホームの壁に、おもいきり絵をかこう! |
| I. デザイナーになってポスターをつくらう! | T. 電車の運転士さんになってみよう! |
| J. テレビキャスターやラジオDJになろう! | U. 駅員さんになってみよう! |
| K. 自分だけのCDをつくらう! | |

応募方法、開催日時、募集人数など詳細は、ホームページ (http://www.tokyu.co.jp/group/) または、東急線各駅、東急グループ各社の主な事業所にあるチラシをご覧ください。

■お問い合わせ 東急お客さまセンター
☎ 03-3477-0109 ☎ 03-3477-6109
月～金 8:00～20:00 土日祝 9:30～17:30 (年末年始などを除く)

キッズベースキャンプ ハロウィンパーティー 開催!

東急グループ会社が運営する学童保育施設「キッズベースキャンプ (KBC)」では、「新しい形のアフタースクール」を目指し、東急線沿線を中心に全14カ所で子どもたちと楽しい放課後を過ごしています。

KBCでは10月31日(土)、ハロウィンパーティーを行います。仮装で参加して、ゲームや仮装コンテストを楽しみましょう!

- ◆開催日 10月31日(土)
- ◆会場 KBC各店舗 ※開催時間は店舗によって異なります。
- 未就学児と小学生がご参加いただけます。未就学児の対象年齢と応募方法は、KBC各店舗にお問い合わせください。
- ◆お問い合わせ (株)キッズベースキャンプ ☎ 03-5426-3123 (平日 10:00～19:00)

※KBC各店舗情報など詳細は、キッズベースキャンプホームページ (http://www.kidsbasecamp.com/) をご覧ください。



田園都市線
分散乗車をお願い

田園都市線の朝ラッシュ時の混雑列車は5号車と8号車です。特定の車両への集中乗車により、遅延が生じることがございますので、なるべく他の車両にご乗車いただきますようご協力をお願いします。駅ごとの車両位置は、東急電鉄ホームページの「鉄道情報」をご覧ください。http://www.tokyu.co.jp/

渋谷の秋は、今年も熱い! 体感しよう 音楽とアート

- | | |
|---|--|
| 第4回 渋谷音楽祭
3 little words Campaign 2009
「こんにちは。ありがとう。ごめんなさい。」
11月7(土)・8(日) | 渋谷芸術祭
SHIBUYA Art Festival 2009
11月21(土)・22(日)・23(月祝) |
|---|--|

◆第4回 渋谷音楽祭
相手への気持ちや心を伝える言葉、「こんにちは。ありがとう。ごめんなさい」。この3つの言葉 (3 little words) を伝えることから人の輪がつながっていく……。そんなメッセージを渋谷の街から発信する「渋谷音楽祭」が今年も開催されます。渡辺美里、鳥山雄司出演のステージのほか、渋谷の街のさまざまな場所が屋外会場となり、音楽ライブやダンスを展開します。



チケット情報など詳細は、渋谷音楽祭ホームページ (http://shibuon.com/) をご覧ください。
◆お問い合わせ 渋谷音楽祭実行委員会事務局 ☎03-3463-8826

◆渋谷芸術祭
「若者とアート」をテーマに開催される、渋谷の新しい文化を表現するフェスティバル。無声短編映画祭の祭典「サイレント・ショート・フィルム・フェスティバル」のほか、渋谷に集うクリエイターの卵たちと地元アーティストの作品展示を軸に、ファッション、ムービー、アートなどあらゆる形でSHIBUYA Artを展開します。

詳細は、渋谷芸術祭ホームページ (http://shibugei.jp/) をご覧ください。
◆お問い合わせ 渋谷芸術祭実行委員会 ☎03-3409-8135

東急バスからのお知らせ Tokyu Bus Information

大田区コミュニティバス 「たまちゃんバス」運行開始

東急バスでは10月11日、大田区でコミュニティバスの運行を開始しました。武蔵新田駅、下丸子駅を経由するルートで、運賃は150円です。住宅地などを細かいルートで走るコミュニティバスは、東急線沿線でも、地域の皆さまに生活の足としてご利用いただいています。渋谷区内を走る「ハチ公バス」、世田谷区の等々力走る「タマリバーバス」に加え大田区で運行を開始したコミュニティバス「たまちゃんバス」を、ぜひご利用ください。詳細は東急バスホームページ (http://www.tokyubus.co.jp/) をご覧ください。



東急電鉄へ寄せられたお客さまの声 Customer's Voice

事故で電車が止まっているとき、PASMOでは「振替乗車票」をもらえませんでした。どうしてですか?

事故などで列車の運転を見合わせ、復旧までに時間がかかる場合には振替輸送を実施しています。振替輸送を実施するときは、お客さまに「振替乗車票」をお渡ししています。振替乗車票は、運転見合わせ区間の乗車券と引き替えでお渡しするものです(定期券などは回収しません)。

PASMO (Suica) は、降車駅の改札口を出る際に運賃を引き去るシステムのため、入場の際に運転見合わせ区間の運賃をいただいていないことから、振替乗車票をお渡しいることができません。なお、PASMO (Suica) 定期券の定期券区間内が運転見合わせになった場合は、あらかじめその区間の乗車券をお求めいただいておりますので、振替乗車票をお渡しします。

東急グループお客さまご案内窓口 東急お客さまセンター
☎03-3477-0109 ☎03-3477-6109
月～金 8:00～20:00 土日祝 9:30～17:30 (年末年始などを除く)
東急電鉄ホームページ http://www.tokyu.co.jp/
※東急線各駅へのお電話は、土日祝を除き東急お客さまセンターへ転送されます(上記営業時間内)。

ショッピングセンター情報 Shopping Information

◆たまプラーザ テラス 東急 Thanks Days in たまプラーザ 開催!

10月22日(木)の「たまプラーザ テラス ゲートプラザII」オープンに合わせ、「東急 Thanks Days in たまプラーザ」を開催します。お買い物で素敵な賞品が当たるキャンペーンを実施するほか、ライブやトークショー、フラダンスショーなど、楽しいイベントが盛りだくさんです。

「たまプラーザ テラス ゲートプラザII」には、地域最大級の書店や神奈川初出店となるファッションの店、ゆったりとくつろげるカフェなど、さまざまなライフスタイルの実現をお手伝いする魅力的なショップが集まっています。キャンペーンやイベントとともに、生まれ変わった、たまプラーザでのショッピングをお楽しみください。

- ◆期間/10月22日(木)～25日(日)
- ☆テラス・de・チャンス! キャンペーン 期間中、たまプラーザテラス対象店舗でTOP&カードのクレジットで合計5,000円(税込み)以上お買い上げのお客さまにチャンスカードをお渡しします。抽選で素敵な賞品をプレゼント!
- ☆東急百貨店・東急ストア共催「宮崎フェア」開催記念 東国原宮崎県知事 PR イベント 10月24日(土) 11:00～
- ☆小沢真珠トークショー～秋野菜ときのこの美味しい関係～ 10月25日(日) 14:00
- ◆お問い合わせ/03-3477-0109 東急お客さまセンター

グランベリーモール クリスマスイルミネーション

今年も恒例のクリスマスイルミネーションがスタートします。今年のテーマは「Berry Merry Christmas ～snowman symphony～」。かわいらしい雪だるまたちが、姿を変えてモール各所に登場! ボタンを押すと光り方や音が変わったり、1時間ごとに光のショーを繰り広げる10mのメインツリーもお見逃しなく!

- ◆点灯式/11月3日(火・祝) 16:00～ (点灯は17:30)
- ◆期間/11月3日(火・祝)～12月25日(金)
- ◆点灯時間/日没～22:00
- ◆お問い合わせ/042-795-0109
グランベリーモールマネージメントオフィス
http://www.granberrymall.com/



クイーンズスクエア横浜 [アット!] 期間限定ショップ「BEANSTALK (ビーンストーク)」

代官山にある輸入子供服・雑貨のセレクトショップ「ビーンストーク」が期間限定で出店しています。人気のベビー&キッズ特選ブランド、ファッション雑誌をにぎわす商品など、幅広い品揃えで皆さまのお越しをお待ちしています。

- [BEANSTALK ☎045-664-0576]
- ◆期間/～2010年1月中旬
- ◆場所/[アット!] 1st 1F
- ◆お問い合わせ/045-682-0109 [アット!] マネージメントオフィス
http://www.at-yokohama.com/



読者プレゼント
クイーンズスクエア横浜 [アット!]
お買い物券(1,000円)
を抽選で10名さまにプレゼント!

通常はがきに、11月号の「HOT ぽっと TOKYU」のなかで関心・興味のある記事をもとに、ご意見・ご感想 2 郵便番号・住所 3 氏名 4 年齢 5 電話番号 6 職業 7 ご自宅の最寄り駅を明記のうえ、下記宛先までお送りください。皆さまのご応募をお待ちしています。

締め切り 11月19日(木) (当日消印有効)
〒150-8533 渋谷区神泉町8-16 渋谷ファーストプレイス 5F
東京急行電鉄株式会社「HOT ぽっと TOKYU」編集係

※応募者多数の場合は、抽選とさせていただきます。なお、当選者の発表は、賞品の発送をもってかさせていただきます。
※皆さまのご意見などは、今後の紙面づくりに役立てさせていただきます。個別の回答はいたしませんので、あらかじめご了承ください。
※ご記入いただいた個人情報は、賞品の発送および個人が特定できない統計資料の作成にのみ使用させていただきます。情報の第三者提供などは一切いたしません。

東急からのお知らせ HOT ぽっと TOKYU
2009年11月号(通巻354号)

■発行 東京急行電鉄株式会社
☎03-3477-6330
月～金 9:30～17:45 (祝日、年末年始は除く)
▶http://www.tokyu.co.jp/
東急バス株式会社
☎03-6412-0190
月～金 9:00～19:00 (祝日、年末年始は除く)
▶http://www.tokyubus.co.jp/
■発行日 2009年10月20日(毎月20日発行)
■デザイン・制作 東京急行電鉄株式会社セラソ事務局

※本誌は再生紙を使用しています

オフピーク通勤にご協力ください
通勤の混雑は、朝日台時にピークを迎えます



【お断り】本誌に掲載されている施設・店舗・イベントの内容などは、予告なく変更される場合があります。あらかじめご了承ください。

