

梅雨前線および大気不安定による大雨

平成 25(2013)年 7 月 22 日～8 月 1 日

(これは速報であり、数値等は変わることがあります。)

概要

7 月 22 日から 8 月 1 日にかけて、日本海から東北地方付近にのびる梅雨前線と、本州に沿って西から流れ込む暖かく湿った空気や上空の寒気の影響で、広い範囲で大気の状態が不安定となり、九州から北海道にかけて局地的に非常に激しい雨が降った。

この期間内の総降水量は、北海道登別市カルルスで531.0ミリと500ミリを超えたほか、福島県、新潟県、石川県、福井県、岐阜県、滋賀県、島根県、山口県で300ミリを超えた。

24 時間降水量では、島根県鹿足郡津和野町津和野(ツリ)で29日2時50分までに観測史上1位となる381.0ミリとなったほか、山形県、石川県、福井県、鳥取県、山口県でも観測史上1位を更新した地点があった。

また、1 時間降水量では、山口県山口市山口(ヤマガチ)で28日8時13分までに143.0ミリ、同県萩市須佐(スサ)で28日12時04分までに138.5 ミリ、島根県鹿足郡津和野町津和野(ツリ)で28日4時44分までに91.5ミリの猛烈な雨が降り、観測史上1位を更新したほか、西日本から北日本の広い範囲で局地的に非常に激しい雨が降った。

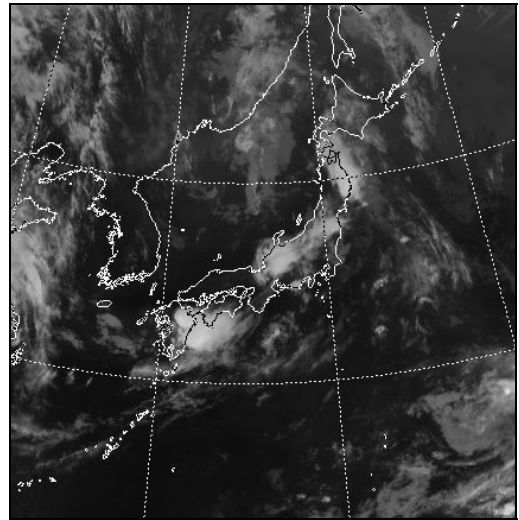
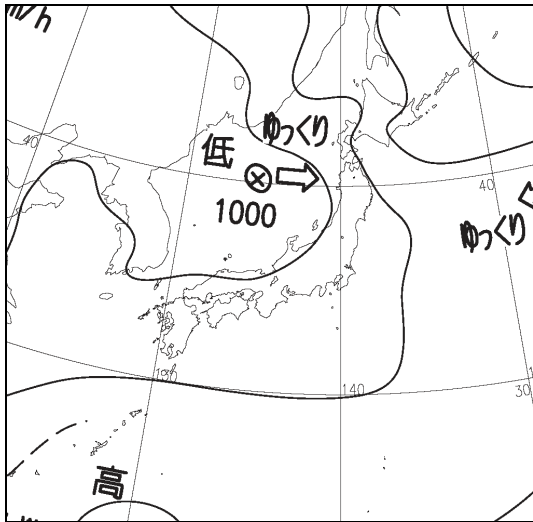
この大雨により、山口県萩市で2名、新潟県長岡市で1名の計3名が死亡したほか、山口県萩市および島根県津和野町で計2名が行方不明となった。また、中国地方、北陸地方、関東地方、東北地方の各地で計3,200棟以上が床上または床下浸水したほか、各地で土砂災害が発生した。その他、停電、断水が発生し、交通機関にも影響が出た。被害の状況は内閣府による(平成25年8月1日20時現在)。

天気図

衛星赤外面像

26日 21時

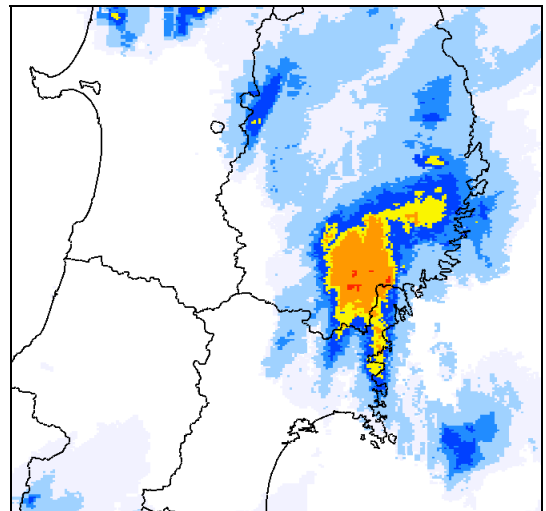
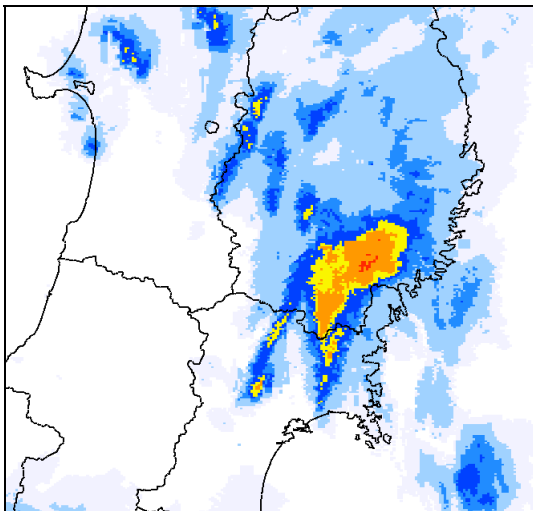
26日 21時



解析雨量(1時間の積算)

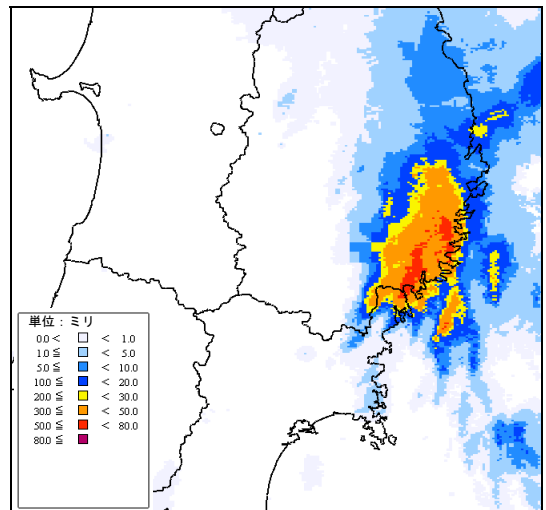
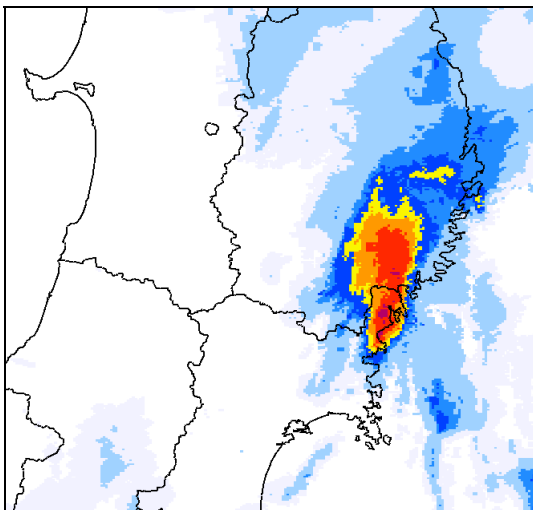
26日 17時～18時

26日 18時～19時



26日 19時～20時

26日 20時～21時

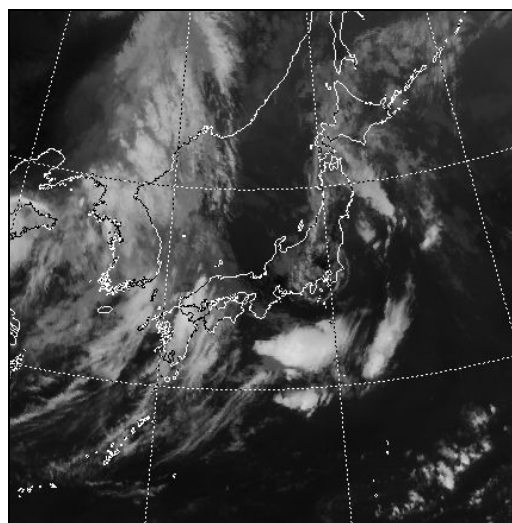
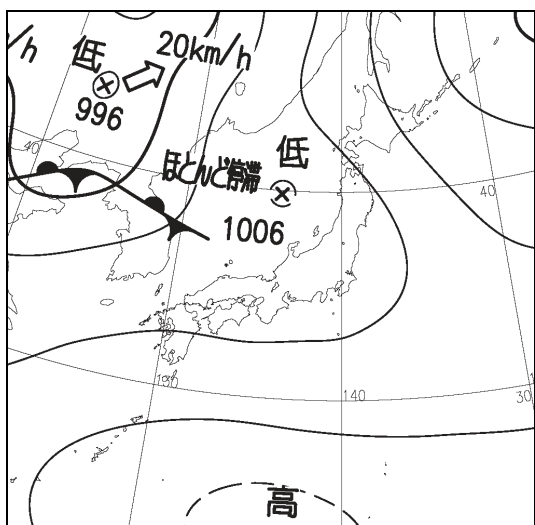


天気図

衛星赤外面像

28日 12時

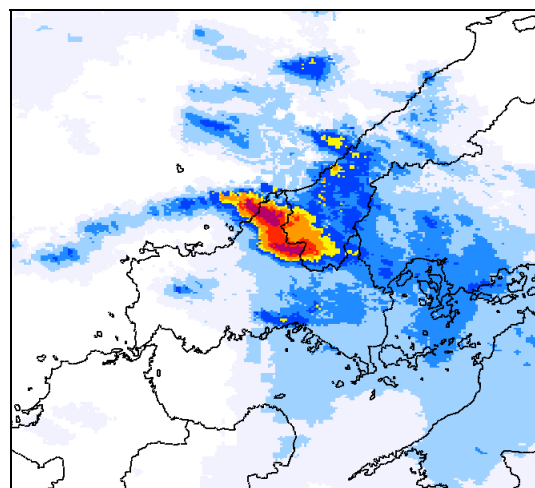
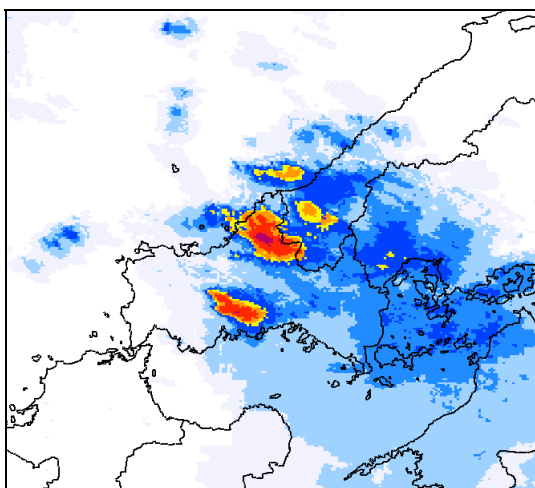
28日 12時



解析雨量(1時間の積算)

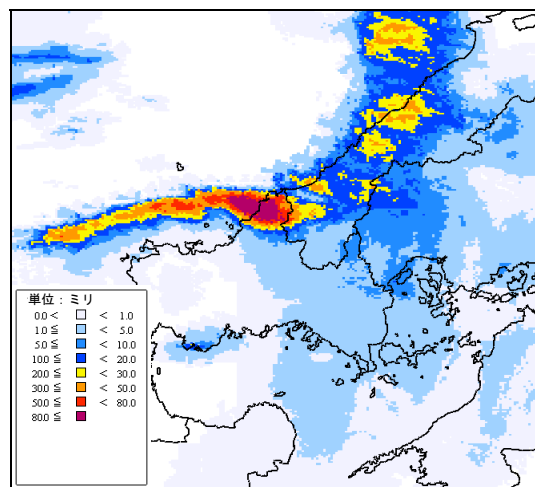
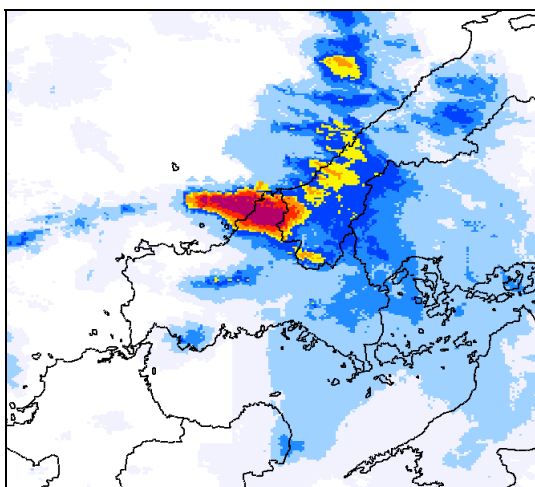
28日 08時~09時

28日 09時~10時



28日 10時~11時

28日 11時~12時

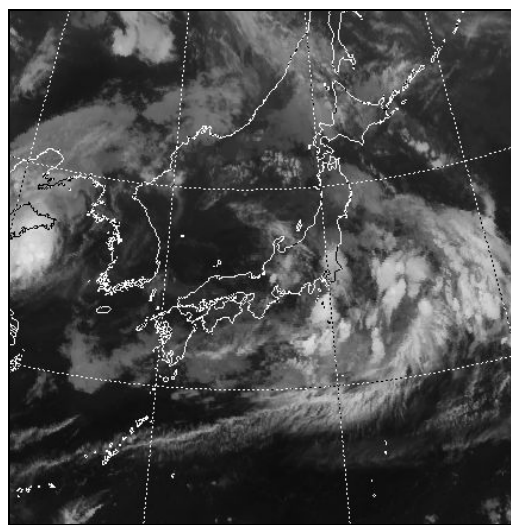
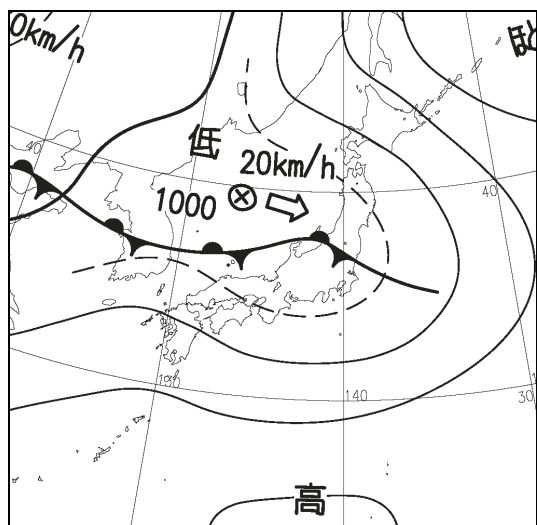


天気図

衛星赤外面像

30日 03時

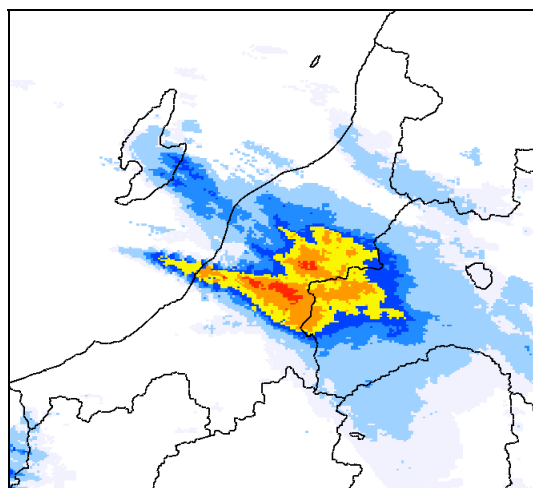
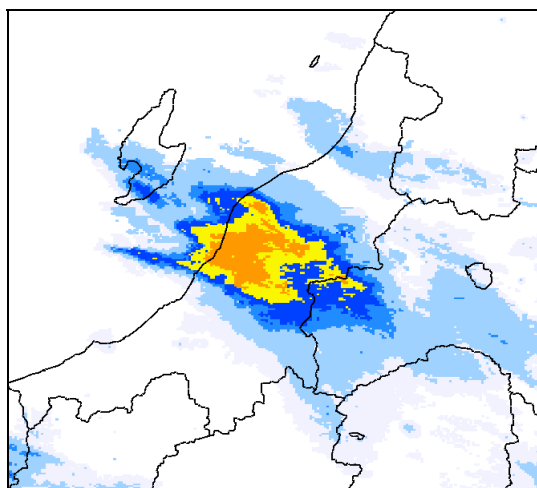
30日 03時



解析雨量(1時間の積算)

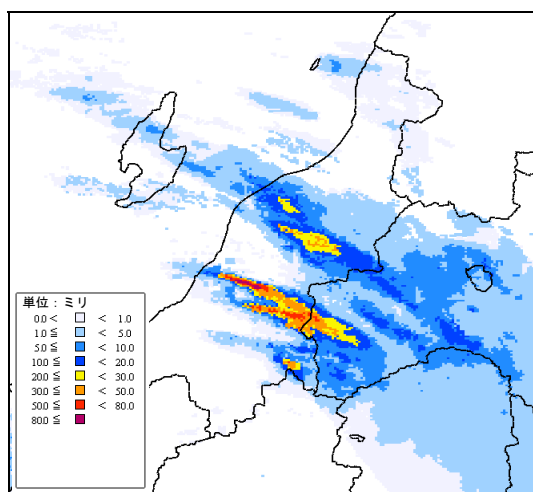
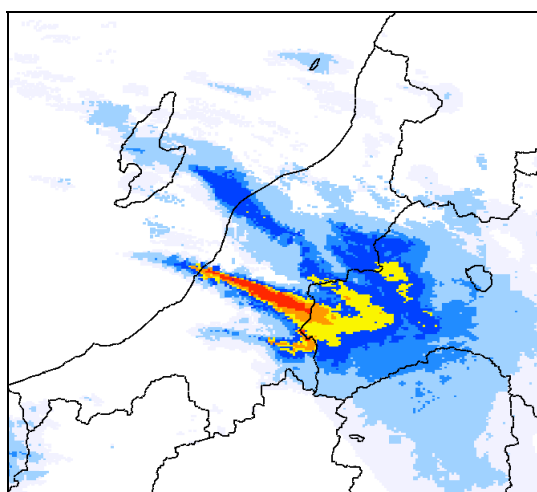
29日 23時～30日 00時

30日 00時～01時



30日 01時～02時

30日 02時～03時

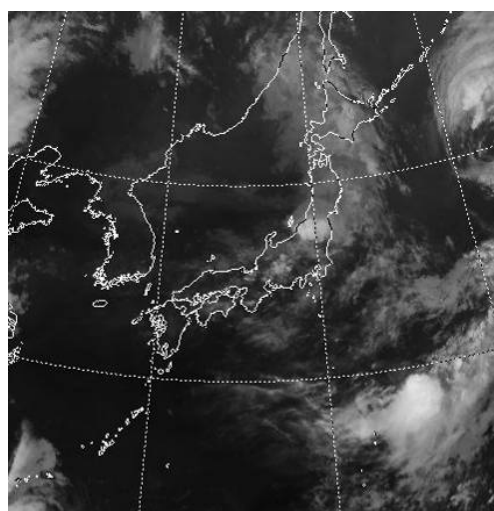
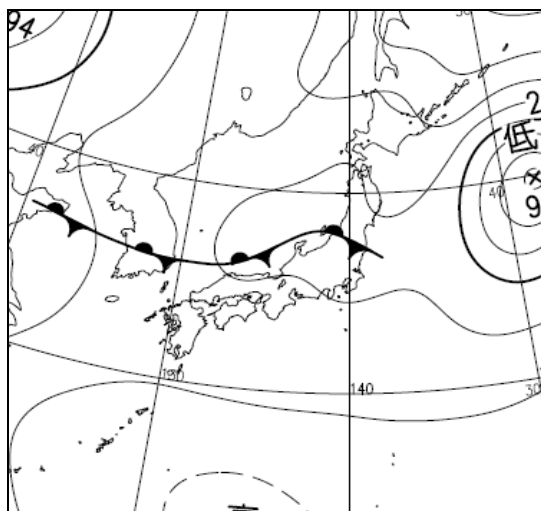


天気図

衛星赤外画像

8月1日 03時

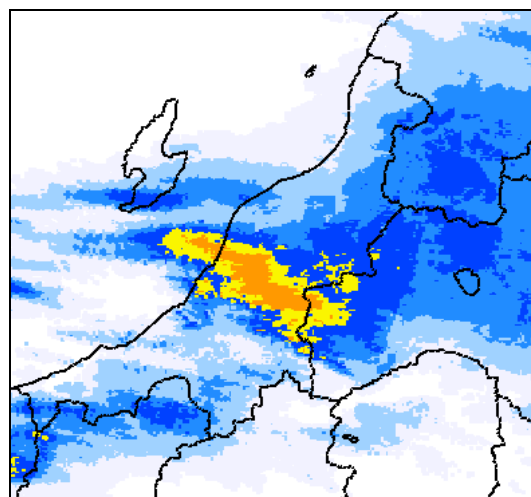
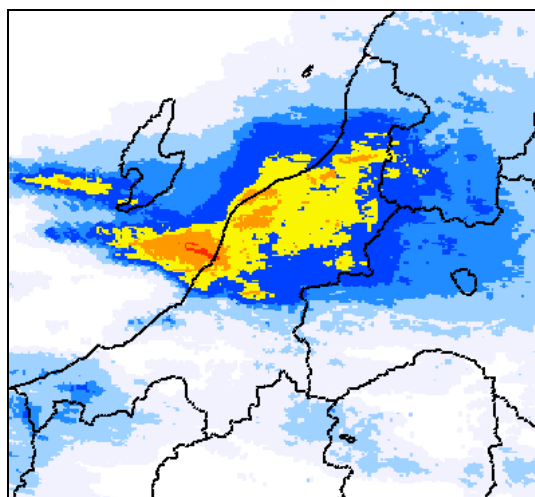
8月1日 00時



解析雨量(1時間の積算)

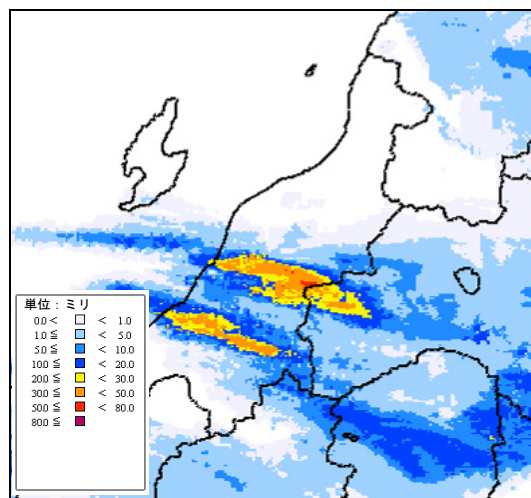
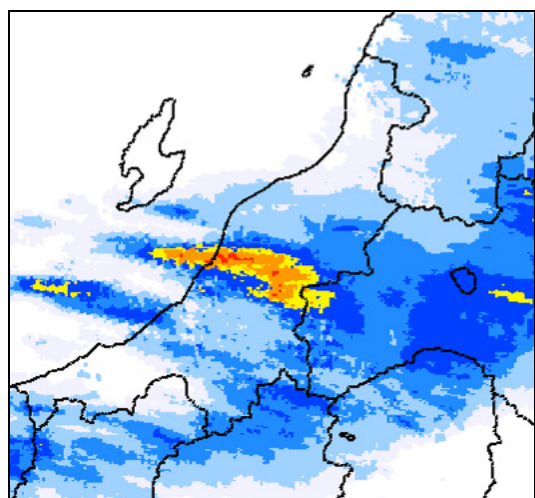
7月31日 23時~8月1日 00時

8月1日 00時~01時



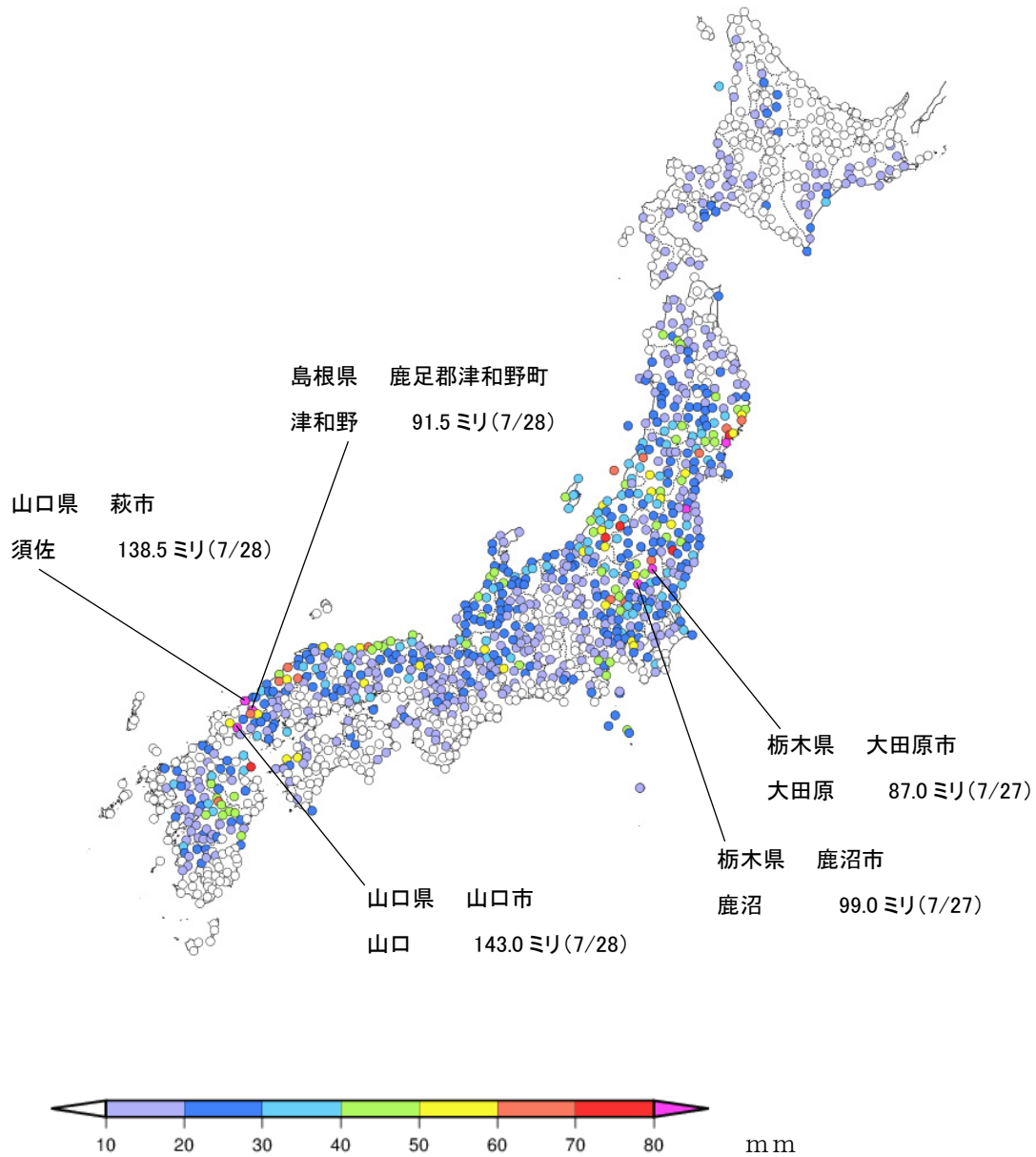
8月1日 01時~02時

8月1日 02時~03時

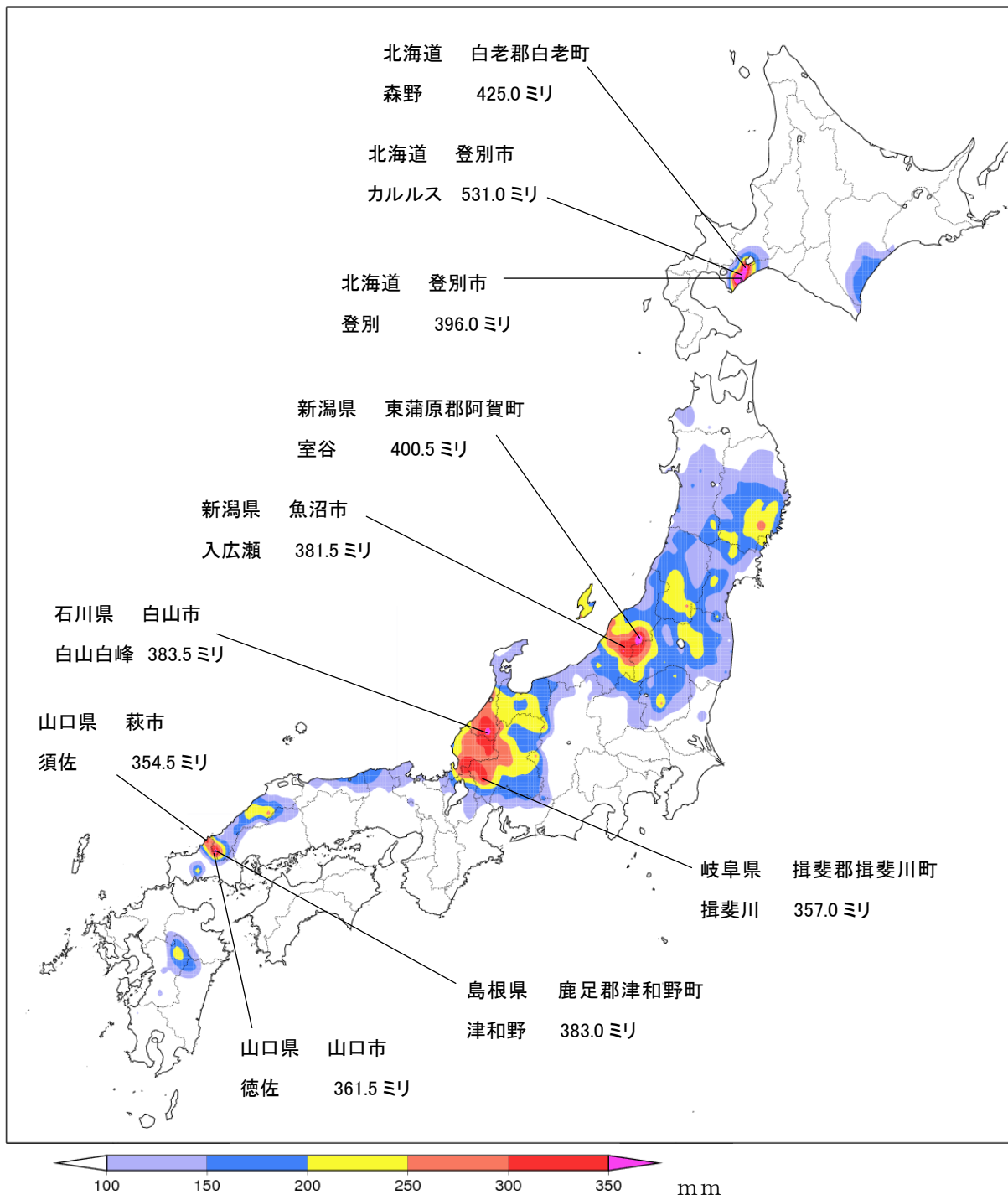


※解析雨量とは、気象レーダーと、アメダス等の雨量計を組み合わせ、雨量分布を1km四方の細かさで解析したもの。

期間最大1時間降水量分布図 (7月22日~8月1日)

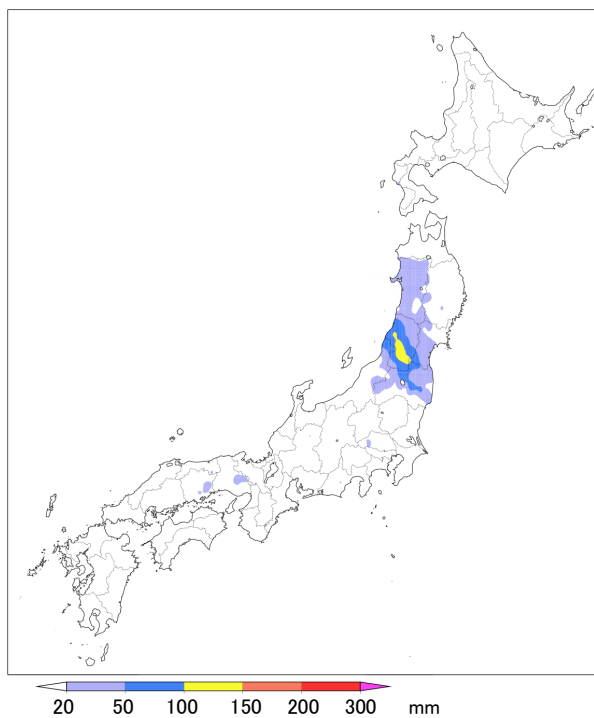


期間内の総降水量分布図（7月22日～8月1日）

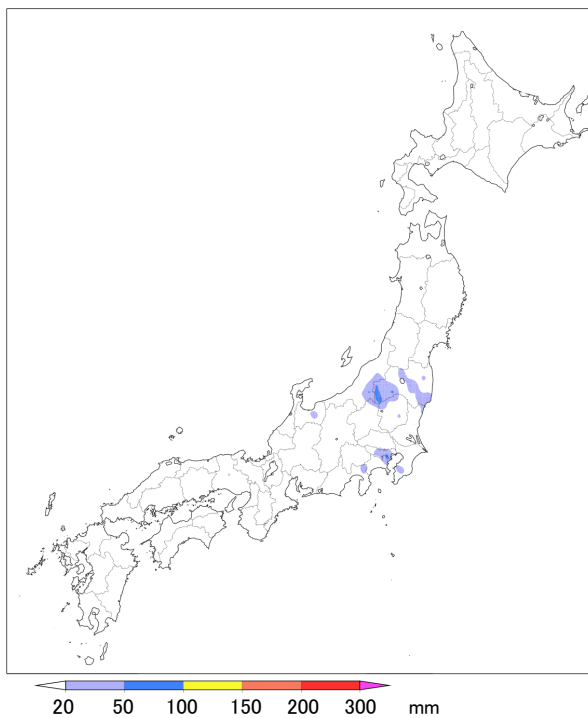


日ごとの降水量分布図（7月22日～7月30日）

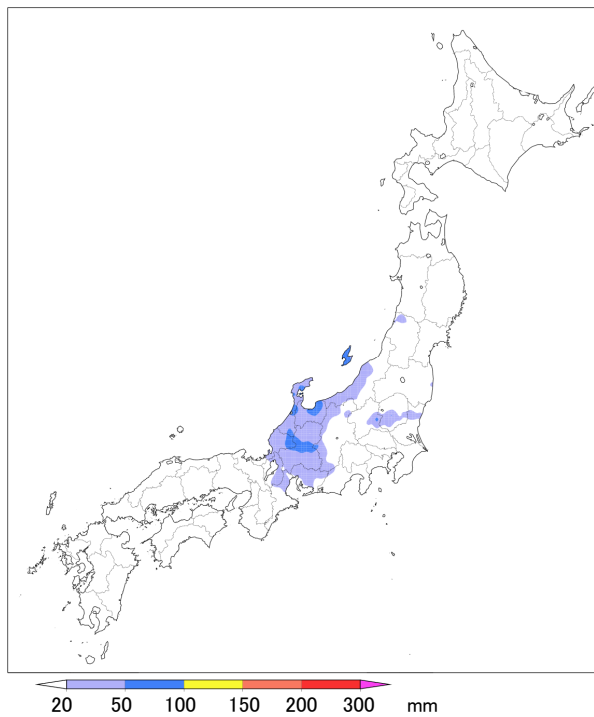
7月22日



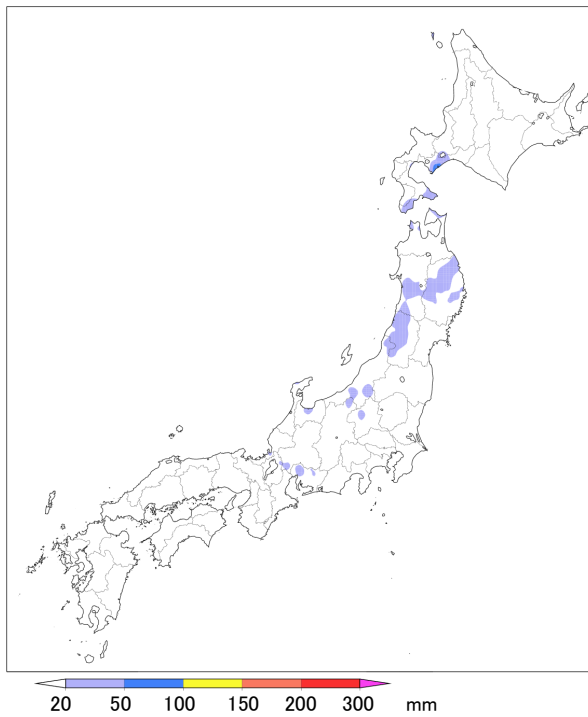
7月23日



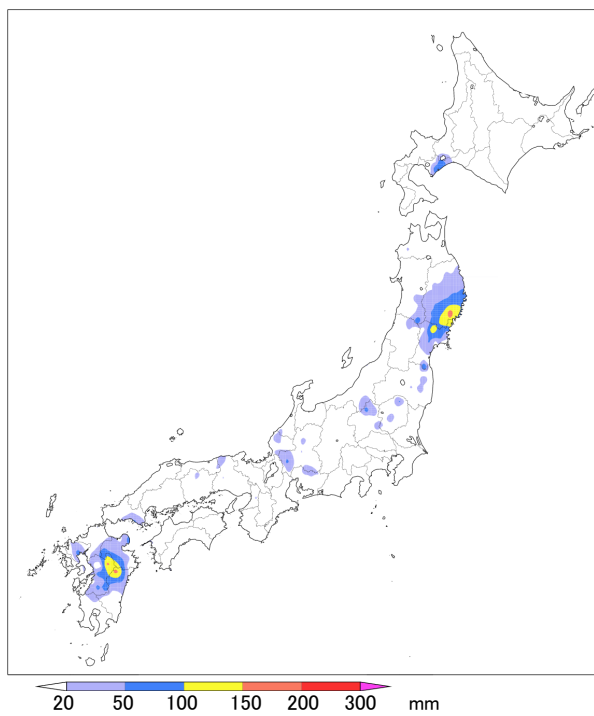
7月24日



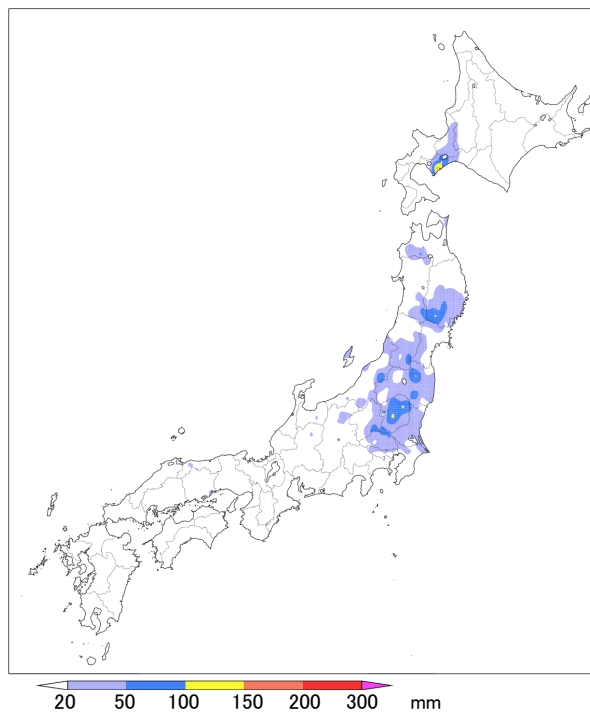
7月25日



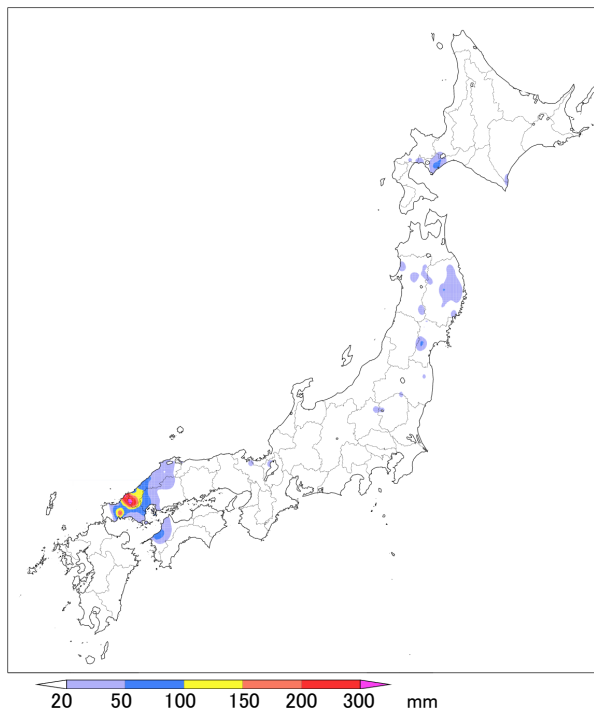
7月26日



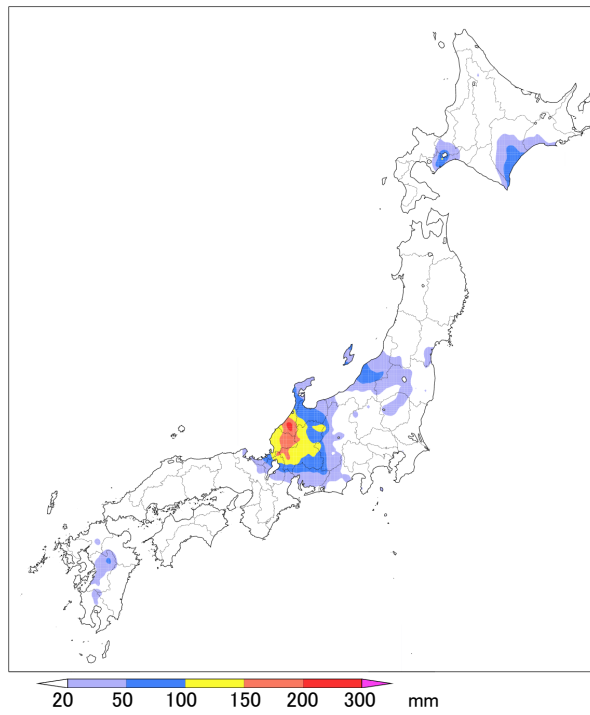
7月27日



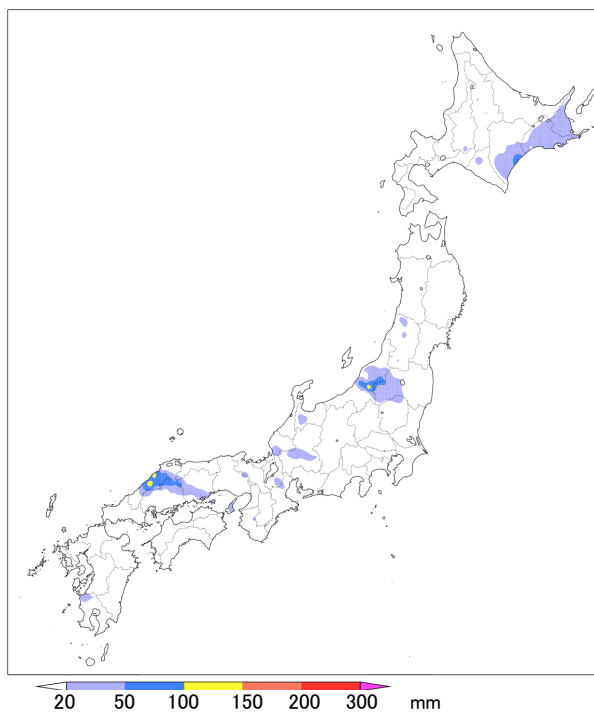
7月28日



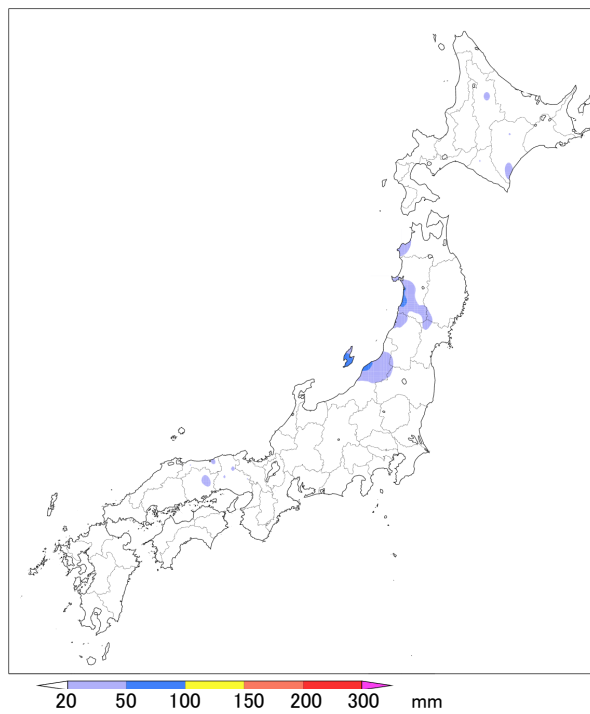
7月29日



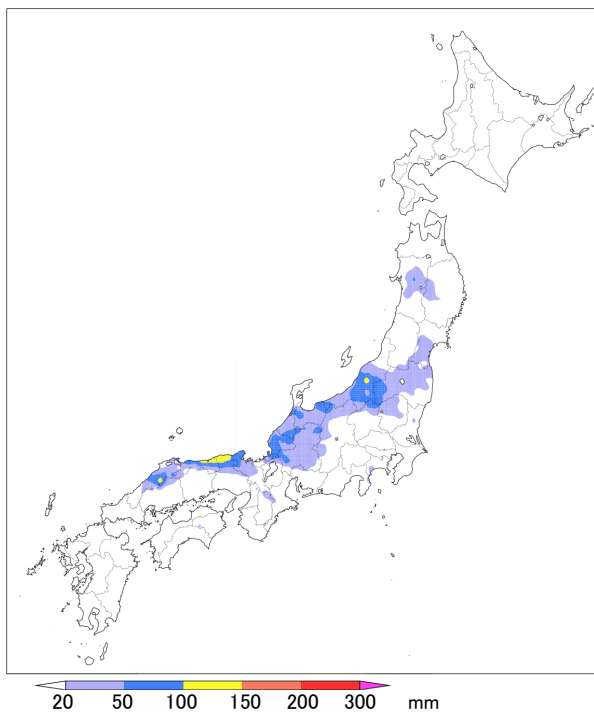
7月30日



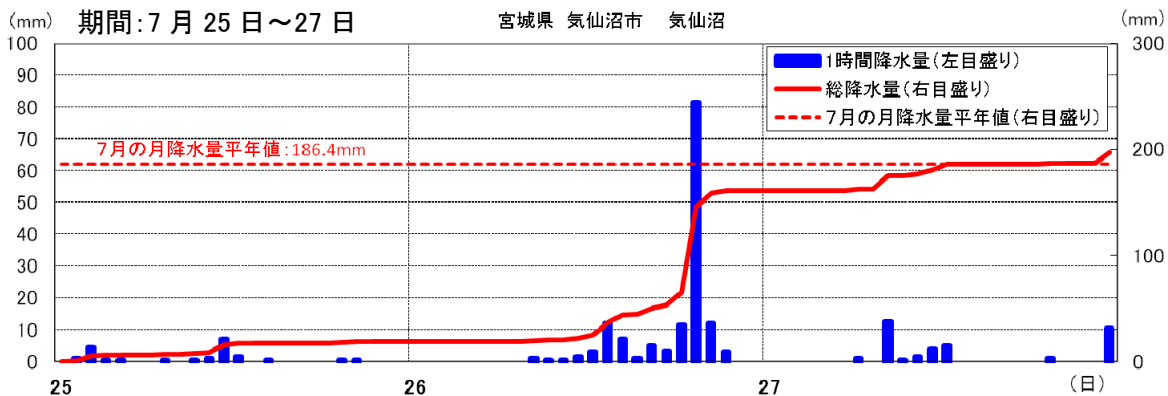
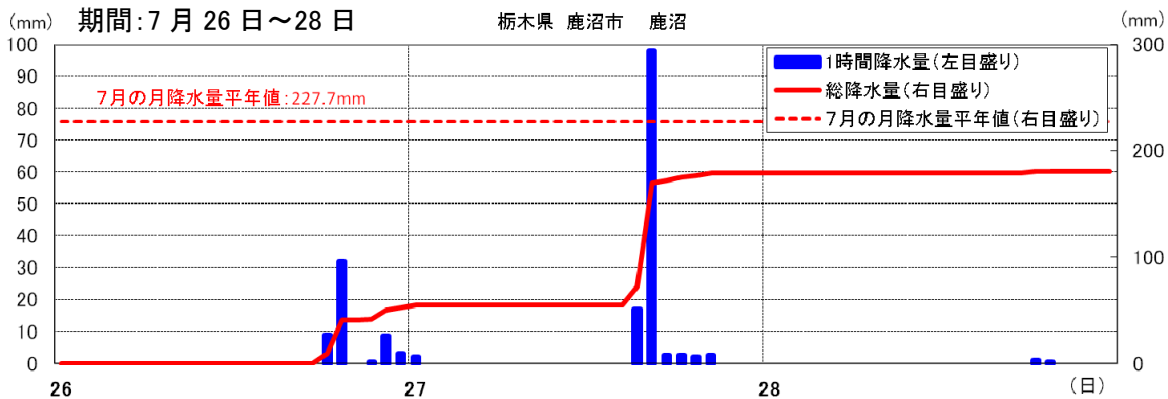
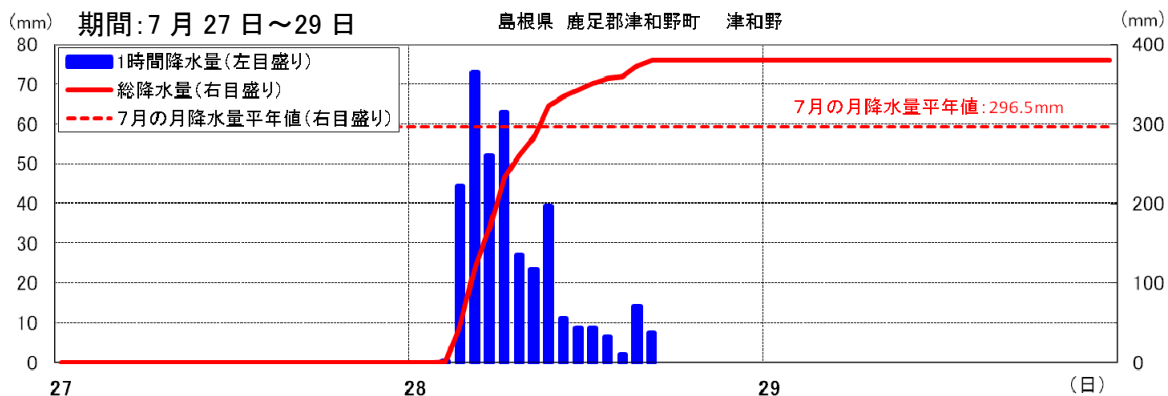
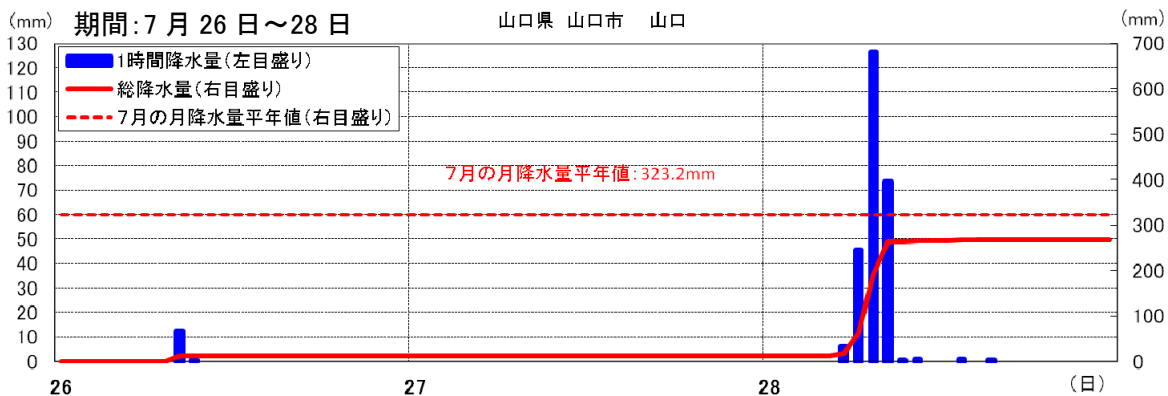
7月31日



8月1日



降水量時系列図



1時間降水量の多い方から20位（7月22日0時～8月1日24時）

順位	都道府県	市町村	地点名(よみ)	降水量		
				(mm)	月日	時分
1	山口県	山口市	山口(ヤマグチ)	143.0 @	7/28	08:13
2	山口県	萩市	須佐(スサ)	138.5	7/28	12:04
3	栃木県	鹿沼市	鹿沼(カヌマ)	99.0 @	7/27	16:57
4	島根県	鹿足郡津和野町	津和野(ツワノ)	91.5	7/28	04:44
5	栃木県	大田原市	大田原(オオタワラ)	87.0	7/27	17:06
6	宮城県	伊具郡丸森町	筆甫(ヒツホ)	86.0@	7/26	11:55
7	宮城県	気仙沼市	気仙沼(ケセンヌマ)	84.5	7/26	20:07
8	新潟県	東蒲原郡阿賀町	室谷(ムロヤ)	77.0	7/27	15:01
9	福島県	石川郡石川町	石川(イシカワ)	73.5	7/27	12:27
10	岩手県	陸前高田市	陸前高田(リクゼンタカタ)	73.0	7/26	20:22
10	新潟県	魚沼市	入広瀬(イヒロセ)	73.0	7/30	02:11
12	大分県	国東市	武蔵(ムサシ)	70.0	7/26	12:01
13	岩手県	釜石市	釜石(カマイシ)	68.0	7/26	21:23
14	鳥取県	鳥取市	湖山(コヤマ)	67.0 @	8/1	08:26
15	岩手県	気仙郡住田町	住田(スミタ)	66.5	7/26	19:57
16	山口県	山口市	徳佐(トクサ)	66.0	7/28	10:00
17	島根県	大田市	大田(オオタ)	65.0	7/30	06:49
18	栃木県	那須塩原市	黒磯(クロイソ)	64.0	7/26	20:00
19	山形県	鶴岡市	櫛引(クシビキ)	63.0	7/22	16:45
19	群馬県	伊勢崎市	伊勢崎(イセサキ)	63.0	7/27	18:00

1時間降水量（解析雨量による）の多い方から（7月22日0時～8月1日24時）

120ミリ以上	山口県	萩市	28日12時00分まで
	山口県	阿武町	28日12時00分まで
約110ミリ	栃木県	矢板市	27日17時00分まで
	栃木県	さくら市	27日17時00分まで
	島根県	大田市	30日07時30分まで
	山口県	山口市	28日09時30分まで

3時間降水量の多い方から20位（7月22日0時～8月1日24時）

順位	都道府県	市町村	地点名(よみ)	降水量		
				(mm)	月日	時分
1	山口県	萩市	須佐(スサ)	301.5	7/28	12:20
2	山口県	山口市	山口(ヤマグチ)	249.5 @	7/28	08:40
3	島根県	鹿足郡津和野町	津和野(ツワノ)	197.5	7/28	06:50
4	山口県	山口市	徳佐(トクサ)	157.5	7/28	10:00

5	新潟県	魚沼市	入広瀬(イヒロセ)	134.5	7/30	03:00
6	島根県	鹿足郡吉賀町	吉賀(ヨシカ)	129.5	7/28	06:50
7	岩手県	気仙郡住田町	住田(スミタ)	129.0	7/26	20:10
8	宮城県	栗原市	築館(ツキダテ)	124.0	7/26	16:10
9	宮城県	伊具郡丸森町	筆甫(ヒツホ)	122.5 @	7/26	13:30
10	島根県	大田市	大田(オオタ)	121.0	7/30	08:40
11	栃木県	鹿沼市	鹿沼(カヌマ)	119.0 @	7/27	18:30
12	山形県	東置賜郡高島町	高島(タカハタ)	115.0	7/22	21:00
13	兵庫県	美方郡香美町	香住(カシミ)	111.5	8/1	06:10
14	岩手県	陸前高田市	陸前高田(リクゼンタカタ)	111.0	7/26	22:00
15	鳥取県	鳥取市	青谷(アオヤ)	110.0	8/1	08:00
16	栃木県	大田原市	大田原(オオタワラ)	108.5	7/27	18:40
17	宮城県	気仙沼市	気仙沼(ケセンヌマ)	107.5	7/26	21:50
18	島根県	江津市	桜江(サクラエ)	106.0	7/30	11:30
19	鳥取県	鳥取市	湖山(コヤマ)	105.5 @	8/1	08:50
20	岩手県	一関市	千厩(センマヤ)	101.0	7/26	19:10
20	山形県	鶴岡市	櫛引(クシビキ)	101.0	7/22	17:10

3時間降水量（解析雨量による）の多い方から（7月22日0時～8月1日24時）

約 350 ミリ	山口県	萩市	28日 12時 00分まで
	山口県	阿武町	28日 12時 00分まで
約 200 ミリ	新潟県	長岡市	30日 03時 00分まで
	島根県	大田市	30日 09時 00分まで
	島根県	津和野町	28日 13時 00分まで
	島根県	吉賀町	28日 07時 00分まで
	山口県	山口市	28日 10時 00分まで

24時間降水量の多い方から 20位（7月22日0時～8月1日24時）

順位	都道府県	市町村	地点名(よみ)	降水量		
				(mm)	月日	時分
1	島根県	鹿足郡津和野町	津和野(ツワノ)	381.0	7/29	02:50
2	山口県	萩市	須佐(スサ)	351.0	7/29	03:40
3	山口県	山口市	徳佐(トクサ)	324.0	7/29	02:40
4	山口県	山口市	山口(ヤマグチ)	254.5 @	7/29	05:40
5	石川県	白山市	白山吉野(ハクサンヨシノ)	241.0	7/30	02:10
6	島根県	鹿足郡吉賀町	吉賀(ヨシカ)	236.5	7/29	03:30
7	新潟県	魚沼市	入広瀬(イヒロセ)	215.5	7/30	07:40
8	北海道	登別市	カルルス(カルルス)	212.0	7/27	19:40
9	石川県	白山市	白山白峰(ハクサンシラミネ)	207.0	7/30	02:50

10	岩手県	気仙郡住田町	住田(スミタ)	199.5	7/27	09:40
10	石川県	小松市	小松(コマツ)	199.5	7/30	02:00
12	北海道	登別市	登別(ノボリベツ)	185.0	7/27	18:40
13	福井県	勝山市	勝山(カツヤマ)	183.0	7/30	04:20
14	熊本県	阿蘇郡南阿蘇村	阿蘇山(アソサン)	176.5 @	7/27	01:20
15	栃木県	鹿沼市	鹿沼(カヌマ)	174.5 @	7/27	18:40
16	福井県	大野市	九頭竜(クスリユウ)	172.5	7/30	03:10
17	福井県	南条郡南越前町	今庄(イマジョウ)	170.0	7/30	07:20
17	鳥取県	鳥取市	湖山(コヤマ)	170.0 @	8/1	24:00
19	新潟県	長岡市	栃尾(トチオ)	169.5	8/1	07:20
20	福井県	福井市	美山(ミヤマ)	168.5	7/30	04:10

24 時間降水量（解析雨量による）の多い方から（7 月 22 日 0 時～8 月 1 日 24 時）

約 600 ミリ	山口県	阿武町	29 日 01 時 00 分まで
約 500 ミリ	島根県	津和野町	29 日 00 時 00 分まで
	山口県	山口市	29 日 01 時 00 分まで
	山口県	萩市	29 日 01 時 00 分まで

期間内の総降水量の多い方から 20 位（7 月 22 日 0 時～8 月 1 日 24 時）

順位	都道府県	市町村	地点名(よみ)	降水量 (mm)
1	北海道	登別市	カルルス(カルス)	531.0
2	北海道	白老郡白老町	森野(モリノ)	425.0
3	新潟県	東蒲原郡阿賀町	室谷(ムロヤ)	400.5
4	北海道	登別市	登別(ノボリベツ)	396.0
5	石川県	白山市	白山白峰(ハクサンシラミネ)	383.5
6	島根県	鹿足郡津和野町	津和野(ツワノ)	383.0
7	新潟県	魚沼市	入広瀬(イヒロセ)	381.5
8	山口県	山口市	徳佐(トクサ)	361.5
9	岐阜県	揖斐郡揖斐川町	揖斐川(イビガワ)	357.0
10	山口県	萩市	須佐(スサ)	354.5
11	福井県	南条郡南越前町	今庄(イマジョウ)	346.5
12	福井県	勝山市	勝山(カツヤマ)	335.0
13	福島県	南会津郡只見町	只見(タミ)	334.0
14	石川県	白山市	白山吉野(ハクサンヨシノ)	333.0
15	福井県	大野市	九頭竜(クスリユウ)	317.5
16	滋賀県	長浜市	柳ヶ瀬(ヤナガセ)	315.0
17	新潟県	長岡市	栃尾(トチオ)	308.5

18	岐阜県	本巣市	樽見(タルミ)	298.0
19	岐阜県	郡上市	ひるがの(ヒルガノ)	296.0
20	石川県	小松市	小松(コマツ)	287.5

1 時間降水量が観測史上 1 位を更新した地点 (7 月 22 日 0 時～8 月 1 日 24 時)

※地上気象観測値およびアメダス観測値による統計

都道府県	市町村	地点名(よみ)	最大 1 時間降水量			これまでの観測史上 1 位		
			(mm)	月日	時分	(mm)	年月日	時分
秋田県	雄勝郡東成瀬村	東成瀬(ヒガシナルセ)	49.0	7/27	12:26	49	2006/08/22	20:00
岩手県	釜石市	釜石(カマイシ)	68.0	7/26	21:23	66	2006/12/27	10:30
岩手県	気仙郡住田町	住田(スマタ)	66.5	7/26	19:57	50	1979/10/19	17:00
宮城県	気仙沼市	気仙沼(ケセンヌマ)	84.5	7/26	20:07	51.5	2010/12/03	10:43
宮城県	栗原市	鶯沢(ウグイスザワ)	34.0	7/26	16:18	33	2002/07/11	07:00
宮城県	伊具郡丸森町	筆甫(ヒツホ)	86.0 @	7/26	11:55	83	2007/09/05	21:40
山形県	鶴岡市	櫛引(クシビキ)	63.0	7/22	16:45	46	1987/08/29	06:00
福島県	耶麻郡猪苗代町	猪苗代(イナワシロ)	40.5	7/23	01:36	39	1998/08/12	09:00
福島県	石川郡石川町	石川(イシカワ)	73.5	7/27	12:27	60	1987/08/13	18:00
栃木県	大田原市	大田原(オオタワラ)	87.0	7/27	17:06	69	1993/06/21	16:00
栃木県	鹿沼市	鹿沼(カヌマ)	99.0 @	7/27	16:57	87	2005/07/15	21:50
栃木県	足利市	足利(アシカ)	61.5	7/27	18:57	61	1987/07/14	20:00
新潟県	岩船郡粟島浦村	粟島(アワシマ)	61.0	7/22	15:11	49	1978/08/17	04:00
新潟県	東蒲原郡阿賀町	室谷(ムロヤ)	77.0	7/27	15:01	70.5	2010/08/10	19:18
新潟県	十日町市	松代(マツダイ)	59.0	8/01	11:37	50	2005/09/03	19:40
島根県	飯石郡飯南町	赤名(アカナ)	62.5	8/01	14:07	50.0	2012/07/06	23:27
島根県	鹿足郡津和野町	津和野(ツワノ)	91.5	7/28	04:44	67.5	2010/07/12	02:39
鳥取県	鳥取市	湖山(コヤマ)	67.0 @	8/01	08:26	52.5	2008/07/29	10:10
鳥取県	岩美郡岩美町	岩井(イワイ)	49.0	8/01	03:49	48.0	2008/07/29	08:55
山口県	萩市	須佐(スサ)	138.5	7/28	12:04	60.0	2008/08/27	04:13
山口県	山口市	山口(ヤマグチ)	143.0 @	7/28	08:13	81.5	1989/08/24	14:55
大分県	国東市	武蔵(ムサン)	70.0	7/26	12:01	52	2004/09/29	09:10

(統計期間 10 年以上の地点に限っています)

3 時間降水量が観測史上 1 位を更新した地点 (7 月 22 日 0 時～8 月 1 日 24 時)

※アメダス観測値による統計

都道府県	市町村	地点名(よみ)	最大 3 時間降水量			これまでの観測史上 1 位		
			(mm)	月日	時分	(mm)	年月日	時分
岩手県	気仙郡住田町	住田(スマタ)	129.0	7/26	20:10	103	1979/10/19	18:00
岩手県	奥州市	衣川(イコモカワ)	79.0	7/27	13:20	79	2004/06/21	23:20

岩手県	一関市	一関(イチノセキ)	79.5	7/26	17:30	79	1981/08/11	24:00
岩手県	一関市	千厩(センマヤ)	101.0	7/26	19:10	70	2002/07/11	08:00
宮城県	気仙沼市	気仙沼(ケセンヌマ)	107.5	7/26	21:50	97	1988/08/29	24:00
宮城県	栗原市	築館(ツキダテ)	124.0	7/26	16:10	74.0	2009/10/08	14:40
山形県	鶴岡市	櫛引(クシビキ)	101.0	7/22	17:10	75.5	2011/07/01	00:30
山形県	東置賜郡高畠町	高畠(タカハタ)	115.0	7/22	21:00	88	1999/08/12	17:00
福島県	耶麻郡猪苗代町	猪苗代(イナワシロ)	73.5	7/23	01:40	58	2004/07/19	11:40
福島県	二本松市	二本松(ニホンマツ)	99.0	7/27	19:10	92	1999/09/15	16:00
栃木県	鹿沼市	鹿沼(カヌマ)	119.0 @	7/27	18:30	111	2005/07/15	22:40
新潟県	東蒲原郡阿賀町	室谷(ムロヤ)	100.5	7/27	16:30	96.5	2010/08/10	21:10
新潟県	魚沼市	入広瀬(イリヒロセ)	134.5	7/30	03:00	128	1998/08/04	13:00
京都府	京丹後市	間人(タイサ)	91.0	8/01	06:10	73	1986/08/23	17:00
島根県	鹿足郡津和野町	津和野(ツワノ)	197.5	7/28	06:50	131	1987/07/14	20:00
鳥取県	鳥取市	湖山(コヤマ)	105.5	8/01	08:50	69 @	2004/10/20	17:10
山口県	萩市	須佐(スサ)	301.5	7/28	12:20	124.5	2008/08/27	05:40
山口県	山口市	徳佐(トクサ)	157.5	7/28	10:00	138	2004/09/07	14:10
山口県	山口市	山口(ヤマグチ)	249.5 @	7/28	08:40	160.5	2009/07/21	09:10

(統計期間 10 年以上の地点に限っています)

24 時間降水量が観測史上 1 位を更新した地点 (7 月 22 日 0 時～8 月 1 日 24 時)

※アメダス観測値による統計

都道府県	市町村	地点名(よみ)	最大 24 時間降水量			これまでの観測史上 1 位		
			(mm)	月日	時分	(mm)	年月日	時分
山形県	東置賜郡高畠町	高畠(タカハタ)	157.5	7/23	13:00	155	1986/08/05	11:00
石川県	小松市	小松(コマツ)	199.5	7/30	02:00	165	2006/07/17	06:50
石川県	白山市	白山白峰(ハクサンシラ ミネ)	207.0	7/30	02:50	206	1996/06/25	21:00
福井県	大野市	大野(オオノ)	167.0	7/30	04:20	167	2005/07/04	20:30
福井県	南条郡南越前町	今庄(イマジョウ)	170.0	7/30	07:20	167	1982/08/02	08:00
鳥取県	鳥取市	湖山(コヤマ)	170.0	8/1	24:00	145	2006/07/19	02:50
島根県	鹿足郡津和野町	津和野(ツワノ)	381.0	7/29	02:50	269	1985/06/24	03:00
山口県	萩市	須佐(スサ)	351.0	7/29	03:40	310.5	2013/06/20	06:00
山口県	山口市	徳佐(トクサ)	324.0	7/29	02:40	270	1995/07/03	10:00

(統計期間 10 年以上の地点に限っています)

データに付加する記号について

@ … 統計値を求める対象となる期間に欠測等がある値です。

注意事項

この資料は、気象庁で観測したデータによるものです。一部を除き平成25年8月2日9時現在のデータを用いています。

各気象台作成資料へのリンク

仙台管区気象台作成資料	http://www.jma-net.go.jp/sendai/yohou/saigajisokuhou/20130729miyagi.pdf
盛岡地方気象台作成資料	http://www.jma-net.go.jp/morioka/saigaidata/saigaisiryou13-liwate.pdf
山形地方気象台作成資料	http://www.jma-net.go.jp/yamagata/saigai_shiryou/saigaiji_shiryou_20130723.pdf
福島地方気象台作成資料	http://www.jma-net.go.jp/fukushima/saigai/saigai_topics/saigaiji20130722-23.pdf
東京管区気象台作成資料	http://www.jma-net.go.jp/tokyo/sub_index/bosai/disaster/20130723/20130723_tokyo.pdf
宇都宮地方気象台作成資料	http://www.jma-net.go.jp/utsunomiya/img/20130727_sokuhouooame.pdf
名古屋地方気象台作成資料	http://www.jma-net.go.jp/nagoya/hp/gaiyou/h25_1sokuhou.pdf
岐阜地方気象台作成資料	http://www.jma-net.go.jp/gifu/pdf/2013/sokuhou_20130726-27.pdf
	http://www.jma-net.go.jp/tokyo/sub_index/bosai/disaster/20130729-30/20130729-30_gifu.pdf
新潟地方気象台作成資料	http://www.jma-net.go.jp/tokyo/sub_index/bosai/disaster/20130729-30/20130729-30_niigata.pdf
	http://www.jma-net.go.jp/niigata/menu/sokuhou/20130801.pdf
金沢地方気象台作成資料	http://www.jma-net.go.jp/tokyo/sub_index/bosai/disaster/20130729-30/20130729-30_kanazawa.pdf
鳥取地方気象台作成資料	http://www.jma-net.go.jp/tottori/t_kishou/sokuhou20130802.pdf
松江地方気象台作成資料	http://www.jma-net.go.jp/matsue/kishousokuhou/2013.07.29.pdf
下関地方気象台作成資料	http://www.jma-net.go.jp/shimonoseki/doc/20130729-yamaguchi.pdf

この資料に関する問い合わせ先：気象庁観測部計画課情報管理室
電話 03-3212-8341（内線 4154, 4157）