

平成 25 年 5 月 15 日

～ 7 月 13 日の運転よりデザインが新しくなります ～

## 特急「旭山動物園号」リニューアルデビュー！！



運転開始（平成 19 年）から今年 4 月までに、のべ 25 万人以上のお客様にご利用いただきました特急「旭山動物園号」は今年 7 月、車両デザインを一新しリニューアルデビューします。デザインは、今回も元旭山動物園飼育係 絵本作家 あべ弘士さんに依頼し、「地球の仲間と出かけよう」をコンセプトに、この秋から冬に旭山動物園でリニューアルする「大型草食獣館」（仮称）にいる「キリン」や「カバ」を中心に描きました。

7 月の連休初日、7 月 13 日（土）より新しい動物たちで登場し、更に楽しくなって運転します。

夏休みのおでかけは、新しくなった「旭山動物園号」で楽しみながら、動物たちに会いに行きませんか。

### リニューアルポイント

#### その 1 ☆ 車両デザインを全面リニューアル！

5 両それぞれ「動物の棲み家」をテーマに、旭山動物園の動物たちが車両いっぱいにあふれたデザインとなっています。また、1 号車と 5 号車の「列車の顔」となる正面部分には、「キリン」と「ホッキョクグマ」が描かれています。

【札幌駅出発場面の先頭車両】



【旭川駅出発場面の先頭車両】



#### 1 号車【草原のサバンナ号】



アフリカの草原、サバンナをテーマに青い空と広がる草原に、ダイナミックに群れをなす大型草食動物を描いた迫力あるデザインです。

#### 2 号車【熱帯のジャングル号】



東南アジアのジャングルをテーマに、うっそうと茂る熱帯性の樹木と母なる大河に包まれて暮らす多様な動物を描いた鮮やかな外装デザインです。

#### 3 号車【北海道の大地号】



原生林や広大な湿原など、北海道の多様で豊かな自然環境に暮らす人気の動物たちを描いた外装デザインです。旭山動物園が地元の動物たちに責任を果たしていく想いを描いています。

※写真はイメージです。

## 4号車【鳥たちの大空号】



広々とした大空を羽ばたく鳥たちの大群を描いた躍動感あふれ、美しく迫力ある外装デザインです。

## 5号車【極寒の銀世界号】



北極圏の雪と氷が織り成すダイナミックな景観と、そこに生息する動物を描いた外装デザインです。

### あべ弘士 (ひろし)

～プロフィール～

1948年6月19日、北海道旭川市生まれ。

1972年から25年間、旭川市旭山動物園飼育係として勤務。

1995年 自身の代表作『あらしのよるに』で第26回講談社出版文化絵本賞・第42回産経児童出版文化賞JR賞受賞。



### イラスト作者からのコメント

地球上には、いろいろたくさんの動物たちがすんでいます。みんなそれぞれに美しくたくましい。

そんな絵を列車にたくさん描きました。

乗るときっと動物たちもよろこんで、おおさわぎすることでしょう。

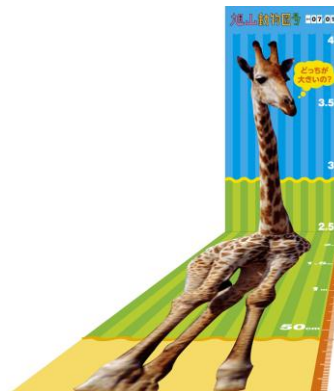
動物たちと旅をする。なんてステキなんでしょう。

あべ弘士

## リニューアルポイント

### その2☆☆モグモグコーナーに「カバのボールプール」・「ワニのぬいぐるみ」が新登場！

1号車にあるカーペット敷きフリースペース「モグモグコーナー」を、サバンナのイメージで一新。動物のリアルサイズがわかる「ワニのぬいぐるみ」や、「カバのボールプール」、「キリンのオブジェ」が登場します。



【モグモグコーナー】1号車にあるカーペット敷きのフリースペース。靴をぬいでゆったり過ごすことができます。動物園のDVDや絵本が設置されており、自由に閲覧できます。

※写真はイメージです。

## リニューアルポイント

### その3★「ハグハグチェア」がすべて新しくなります！

各車両すべての「ハグハグチェア」が新しくなります。

動物の親子をテーマに、座って・撮って楽しめるデザインに一新します。

1号車 草原のサバンナ号

「キリンの親子」「シマウマの親子」



3号車 北海道の大地号

「ヒグマの親子」



1号車【草原のサバンナ号】

2号車【熱帯のジャングル号】

3号車【北海道の大地号】

4号車【鳥たちの大空号】

5号車【極寒の銀世界号】



2号車 熱帯のジャングル

「オランウータンの親子」



4号車 鳥たちの大空号

「フラミンゴの親子」



5号車 極寒の銀世界号

「ペンギンの親子」



【ハグハグチェア】 どうぶつのぬいぐるみをそのまま座席にした、記念撮影用の座席。

各車両のテーマにあわせて、5両全部で6種類あります。

## リニューアルポイント

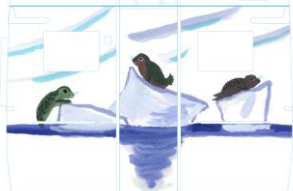
### その4★各車両のテーマに合わせて車内デザインもリニューアル！

各車両のテーマに沿ったデザインで、客車内の壁面やドア、天井などのデザインもリニューアルします。

迫力のある壁面や原寸大の動物の足跡などが登場します。

#### ドア付近

5号車



3号車

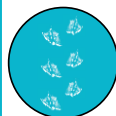


#### 天井



#### 通路

このあしあとの  
どうぶつ  
な〜んだ？



このあしあとの  
どうぶつ  
な〜んだ？



※写真はイメージです。

## 特急「旭山動物園号」\*\* 夏の運転情報 \*\*

### ■運転日

平成25年7月13日～8月31日の毎日と、  
平成25年9月1日～9月29日の土日祝日（9月7、8日除く）  
合計59日間 ※10月以降も運転を計画しております。

○印：運転日

7月							8月							9月						
日	月	火	水	木	金	土	日	月	火	水	木	金	土	日	月	火	水	木	金	土
	1	2	3	4	5	6					1	2	3	1	2	3	4	5	6	7
7	8	9	10	11	12	13	4	5	6	7	8	9	10	8	9	10	11	12	13	14
14	15	16	17	18	19	20	11	12	13	14	15	16	17	15	16	17	18	19	20	21
21	22	23	24	25	26	27	18	19	20	21	22	23	24	22	23	24	25	26	27	28
28	29	30	31				25	26	27	28	29	30	31	29	30					

### ■運転時刻

（下り）札幌 8:30 発／旭川 10:07 着 （上り）旭川 16:05 発／札幌 17:46 着

### ■運転区間

札幌～旭川 （途中停車駅：岩見沢・滝川）

### ■お得なきっぷ

「旭山動物園きっぷ」 札幌発着 5,900円 / 新千歳空港発着 7,900円  
札幌～旭川・往復特急自由席＋往復バス代＋旭山動物園入園券がセットでお得です。

**旭山動物園号指定席券＋510円（通常期・片道）が必要です。**

### ■旅行商品

日帰りJRでぶらり旅「旭山動物園タクシープラン」

たとえば 札幌発着・4名1台利用の場合 大人お1人様 7,400円

札幌～旭川・往復特急指定席＋旭山動物園までのタクシー往復＋旭山動物園入園券がセットでお得です。

【ご予約はこちらから】

[https://www3.jrhokkaido.co.jp/jr-mpack/template/asahiyama\\_taxi/index.html](https://www3.jrhokkaido.co.jp/jr-mpack/template/asahiyama_taxi/index.html)