



# 2006年2月期 決算説明会

2006年4月6日

ホームック株式会社

<http://www.homac.co.jp/>

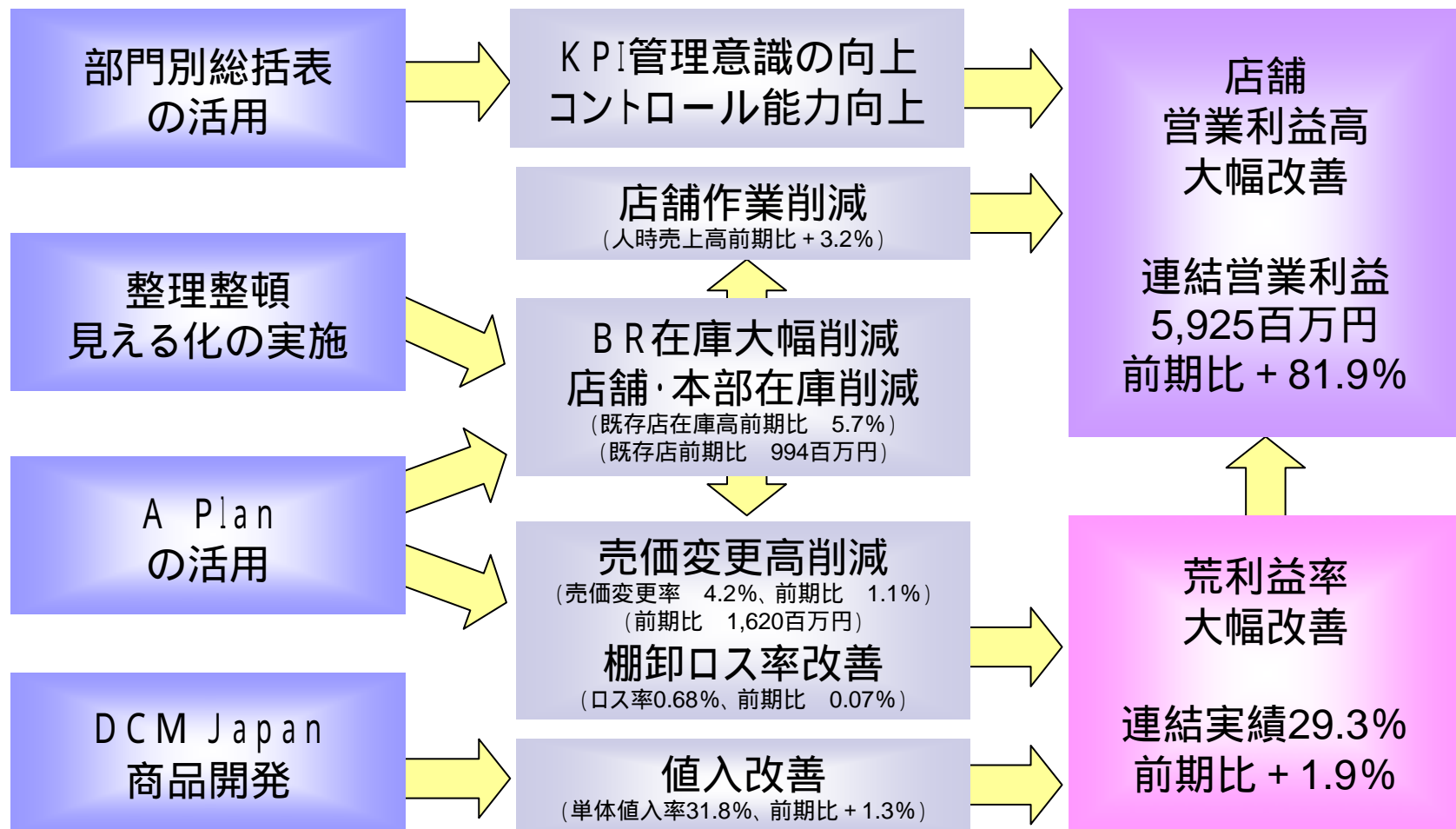
# 目次

■ 2006年2月期決算のポイント	2
■ 2006年2月期 数値改善要因	3
■ 新規出店等の状況	4
■ 連結 損益計算書	5
■ 連結 損益計算書(会社別)	6
■ 単体 損益計算書	7
■ [要約]連結貸借対照表 資産の部	8
■ [要約]連結貸借対照表 負債/資本の部	9
■ 連結キャッシュ・フロー計算書	10
■ 既存店推移	11
■ 設備投資及び減価償却費	12
■ 出店地域及び売上高	13
■ 2006年度の重点課題	14
■ 見込みの前提	15
■ 連結 業績予想	16
■ 単体 業績予想	17
■ 連結 業績予想(参考)	18
■ 連結経常利益見込み	19

# 2006年2月期決算のポイント

- 既存店売上高 2.5% (前期 7.3%)
  - 第1Q 7.1%、第2Q 0.3%、第3Q 0.3%、第4Q 2.2%
- 共同仕入拡大 売上高構成比29.1% 前期比 + 8.7%
- 荒利益率 29.3% 前期比 + 1.9%の大幅改善
  - 共同仕入拡大、見切り処分削減
- 外形標準課税適用 216百万円
- 減損会計の前倒し 278百万円
  - 経営統合を受け前倒し処理
- 営業利益 5,925百万円 前期比 + 81.9%の大幅改善

# 2006年2月期 数値改善要因



# 新規出店等の状況

## ■ 新規出店・・・12店舗

- 岩見沢店 (北海道、開店日05/03/17、売場面積 1,963坪)
- 春光店 (北海道、開店日05/03/23、売場面積 2,236坪)
- 三沢店 (青森県、開店日05/04/13、売場面積 1,611坪)
- 手宮店 (北海道、開店日05/06/15、売場面積 2,018坪)
- 石川店 (北海道、開店日05/07/13、売場面積 4,333坪)
- 坂東岩井店 (茨城県、開店日05/07/22、売場面積 1,582坪)
- 稚内店 (北海道、開店日05/10/06、売場面積 1,558坪)
- 大館樹海店 (秋田県、開店日05/10/13、売場面積 1,619坪)
- 境店 (茨城県、開店日05/10/20、売場面積 1,780坪)
- Ben & Lee手宮店 (北海道、開店日05/11/21、売場面積 560坪)
- Ben & Lee岩見沢店 (北海道、開店日05/12/15、売場面積 479坪)
- Ben & Lee春光店 (北海道、開店日05/12/15、売場面積 453坪)

## ■ 退店・・・4店舗

- 岩見沢店 (北海道、閉店日05/02/27、売場面積 479坪)
- 手宮店 (北海道、閉店日05/05/22、売場面積 560坪)
- 昭和店 (北海道、閉店日05/06/05、売場面積 1,624坪)
- 境店 (茨城県、閉店日05/08/21、売場面積 998坪)

## ■ 既存店

- 売上高 2.5%、客数 3.7%、客単価 +1.2%

# 連結 損益計算書

(単位:百万円、%)

	05年2月期			06年2月期		
	金額	売上比	前期比	金額	売上比	前期比
売上高	179,510	100.0	4.4	182,957	100.0	+ 1.9
売上総利益	49,127	27.4	3.7	53,633	29.3	+ 9.2
営業総利益	49,965	27.8	3.5	54,521	29.8	+ 9.1
販管費	46,708	26.0	2.2	48,596	26.6	+ 4.0
営業利益	3,257	1.8	19.2	5,925	3.2	+ 81.9
経常利益	3,237	1.8	20.5	5,974	3.3	+ 84.5
当期純利益	1,190	0.7	3.9	2,856	1.6	+ 140.0
E P S	28.44円			67.90円		

06年2月期 ・外形標準課税適用初年度 216百万円計上

・特別損失 744百万円

主な内訳 : 減損損失 278百万円、投資有価証券評価損 128百万円、閉店損失 100百万円  
連結調整勘定償却 108百万円

# 連結 損益計算書 (会社別)

06年2月期

(単位:百万円)

	ホームック	ゲット	ホ-マグリーン	ダイレックス	その他	修正	合計
売上高	172,307	7,871	14,031	7,664	2,044	20,960	182,957
売上総利益	48,480	1,940	4,788	625	124	2,325	53,633
営業総利益	49,682	1,940	4,788	637	124	2,651	54,521
販管費	44,154	1,965	4,493	466	112	2,597	48,596
営業利益	5,527	25	294	171	11	54	5,925
経常利益	5,607	82	300	180	14	46	5,974
当期純利益	2,442	133	208	107	6	224	2,856

注:上記のほか持分法対象会社2社(ツルヤ、DCM Japan)。その他はクリンテホとプロメンテの合計。

05年2月期

(単位:百万円)

	ホームック	ゲット	ホ-マグリーン	ダイレックス	その他	修正	合計
売上高	168,291	8,696	13,963	7,143	2,066	20,651	179,510
売上総利益	43,874	2,084	4,637	455	111	2,035	49,127
営業総利益	44,978	2,099	4,637	472	111	2,333	49,965
販管費	42,154	2,068	4,269	315	109	2,209	46,708
営業利益	2,823	30	367	156	1	124	3,257
経常利益	3,001	26	371	123	4	237	3,237
当期純利益	1,230	28	303	67	1	384	1,190

注:上記のほか持分法対象会社4社(ノーステックコム、ツルヤ、DCM Japan、他)。その他はクリンテホとプロメンテの合計。

# 単体 損益計算書

(単位:百万円、%)

	05年2月期			06年2月期		
	金額	売上比	前期比	金額	売上比	前期比
売上高	168,291	100.0	4.6	172,307	100.0	+ 2.4
売上総利益	43,874	26.1	4.0	48,480	28.1	+ 10.5
営業総利益	44,978	26.7	3.6	49,682	28.8	+ 10.5
販管費	42,154	25.0	2.2	44,154	25.6	+ 4.7
営業利益	2,823	1.7	20.3	5,527	3.2	+ 95.7
経常利益	3,001	1.8	19.0	5,607	3.3	+ 86.8
当期純利益	1,230	0.7	8.8	2,442	1.4	+ 98.6
E P S	29.40円			58.01円		

06年2月期 ・外形標準課税適用初年度 188百万円計上

・特別損失 1,382百万円

主な内訳 : 減損損失 209百万円、貸倒引当金繰入 457百万円、子会社株式評価損 361百万円  
投資有価証券評価損 128百万円、閉店損失 100百万円



# [要約] 連結 貸借対照表 資産の部

(単位:百万円)

	05年2月期	06年2月期	増 減
流動資産	29,592	32,169	+ 2,576
たな卸資産	22,486	23,722	+ 1,235
固定資産	73,964	77,531	+ 3,567
有形固定資産	33,079	31,953	1,125
無形固定資産	5,593	4,547	1,046
投資その他の資産	35,291	41,030	+ 5,739
投資有価証券	8,928	13,740	+ 4,812
敷金及び建築協力金	23,697	24,954	+ 1,256
資産合計	103,556	109,700	+ 6,143

- たな卸資産
  - 新店12店 + 2,057
  - 閉店4店 468
  - 既存店 994
  - 既存店前期比 5.7%
- 有形固定資産
  - 増加額 + 824
  - 除却等減少額 302
  - 減価償却費 1,646
- 無形固定資産
  - 償却費 1,061
- 投資有価証券
  - 時価評価 + 4,701
- 敷金及び建築協力金
  - 店舗投資額 + 2,922

# [要約] 連結 貸借対照表 負債/資本の部

(単位:百万円)

	05年2月期	06年2月期	増 減
流動負債	40,228	40,385	+ 156
支払手形及び買掛金	24,357	18,980	5,377
短期借入金	6,100	8,100	+ 2,000
1年内返済長期借入金	4,490	5,423	+ 933
固定負債	16,943	17,829	+ 886
長期借入金	11,431	10,707	723
負債合計	57,171	58,214	+ 1,043
少数株主持分	1,117	1,238	+ 120
資本合計	45,267	50,247	+ 4,980
負債少数株主持分資本合計	103,556	109,700	+ 6,143

- 支払手形及び買掛金
  - 前期末日が銀行休業日で、支払が当期になったことによる減少。
- 長期借入金(1年内含む)
  - 新規借入 +5,000
    - シンジケートローン
  - 返済 4,790
- 有利子負債残高
  - 24,431
  - 前期増減額 + 2,209
- 株式等評価差額金
  - 増加額 + 2,804
- 株主資本比率
  - 45.8% (前期43.7%)
- 1株当たり株主資本
  - 1,200.71円

# 連結 キャッシュ・フロー計算書

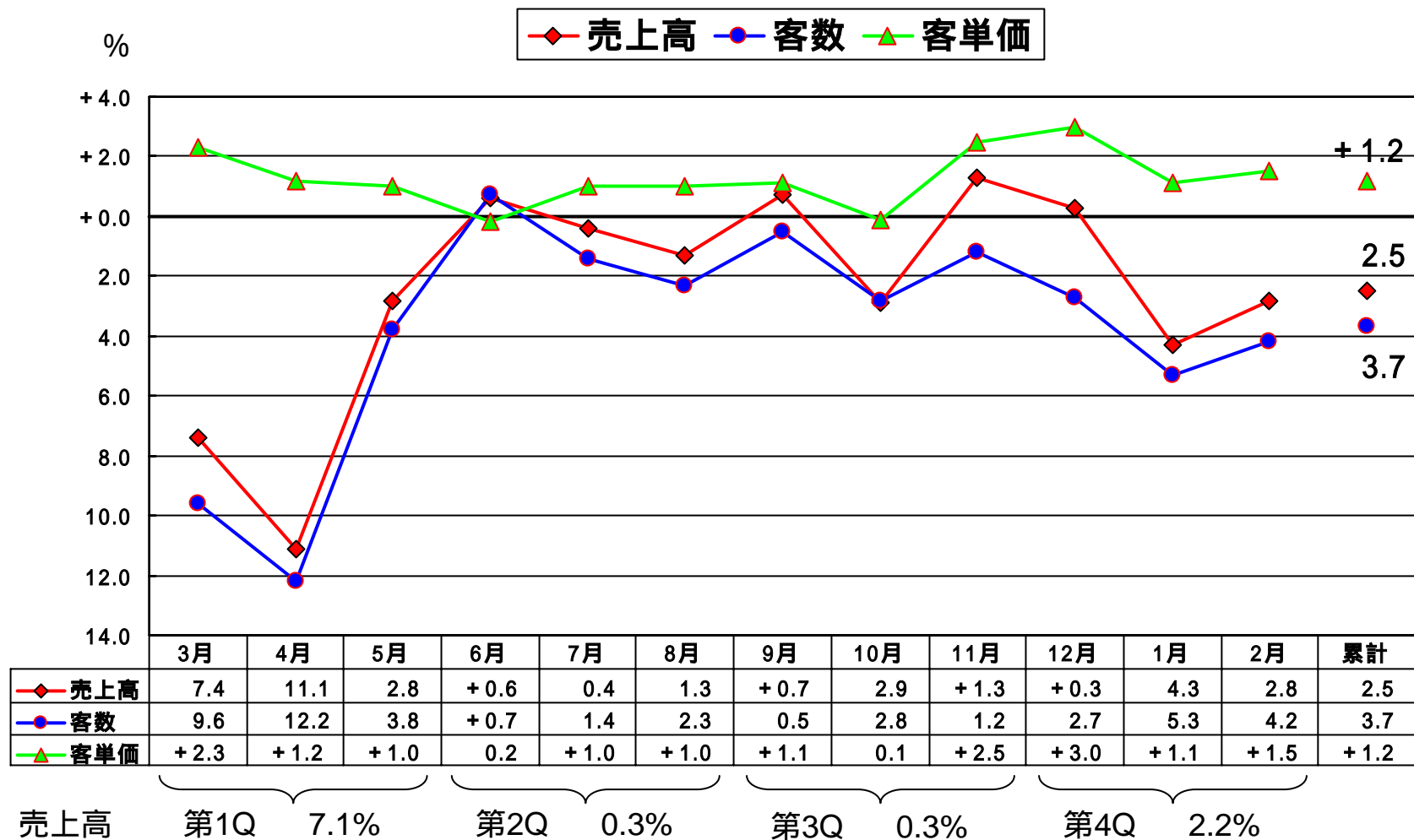
(単位:百万円)

	05年2月期	06年2月期	増 減
営業活動による キャッシュ・フロー	11,778	525	11,253
投資活動による キャッシュ・フロー	3,182	2,030	+ 1,152
財務活動による キャッシュ・フロー	7,973	1,129	+ 9,103
現金及び現金同等物 の 増 加 額	622	374	997
現金及び現金同等物 期 首 残 高	3,283	3,905	+ 622
現金及び現金同等物 期 末 残 高	3,905	3,530	374

- 営業活動によるキャッシュ・フローの 11,253百万円の減少は、05年2月期末日が銀行休業日のため仕入債務の支払が06年2月期にずれ込んだことによるものです。

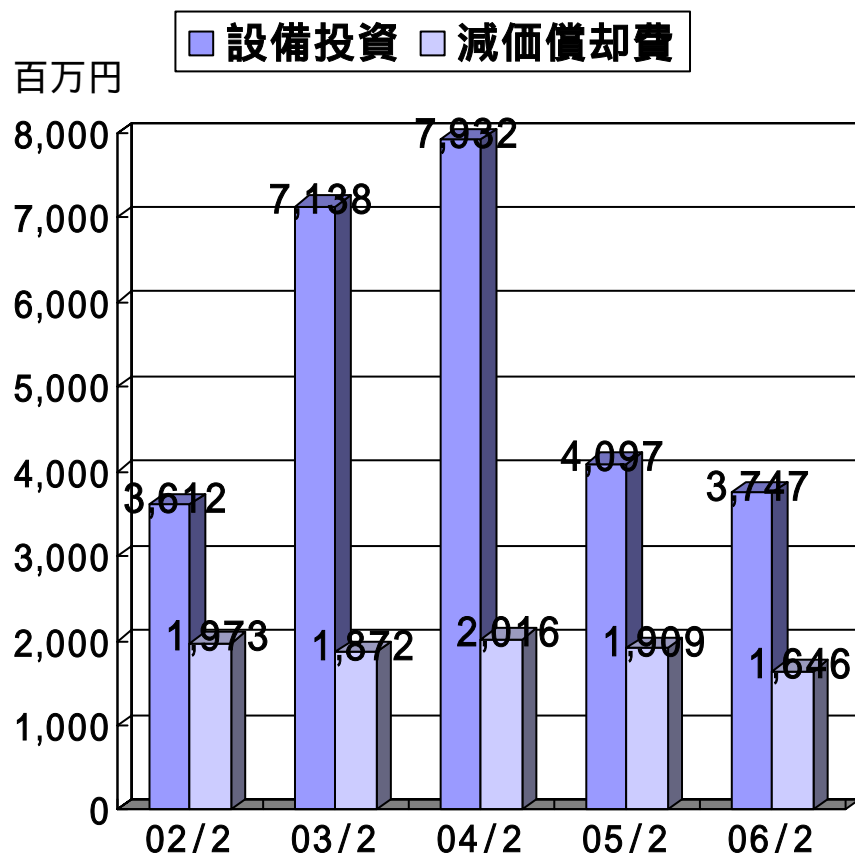
- 営業活動によるCF
  - 税引き前当期純利益 + 5,402
  - 減価償却費 + 2,869
  - たな卸資産の増加額 1,235
  - 仕入債務の減少額 5,248
- 投資活動によるCF
  - 有形固定資産の取得 824
  - 敷金及び建築協力金の支払額 2,922
  - 敷金及び建築協力金の返還額 + 1,424
- 財務活動によるCF
  - 短期借入金の増加 + 2,000
  - 長期借入金による収入 + 5,000
  - 長期借入金の返済 4,790
  - 配当金の支払 748

# 既存店推移



# 設備投資及び減価償却費

(単位:百万円)



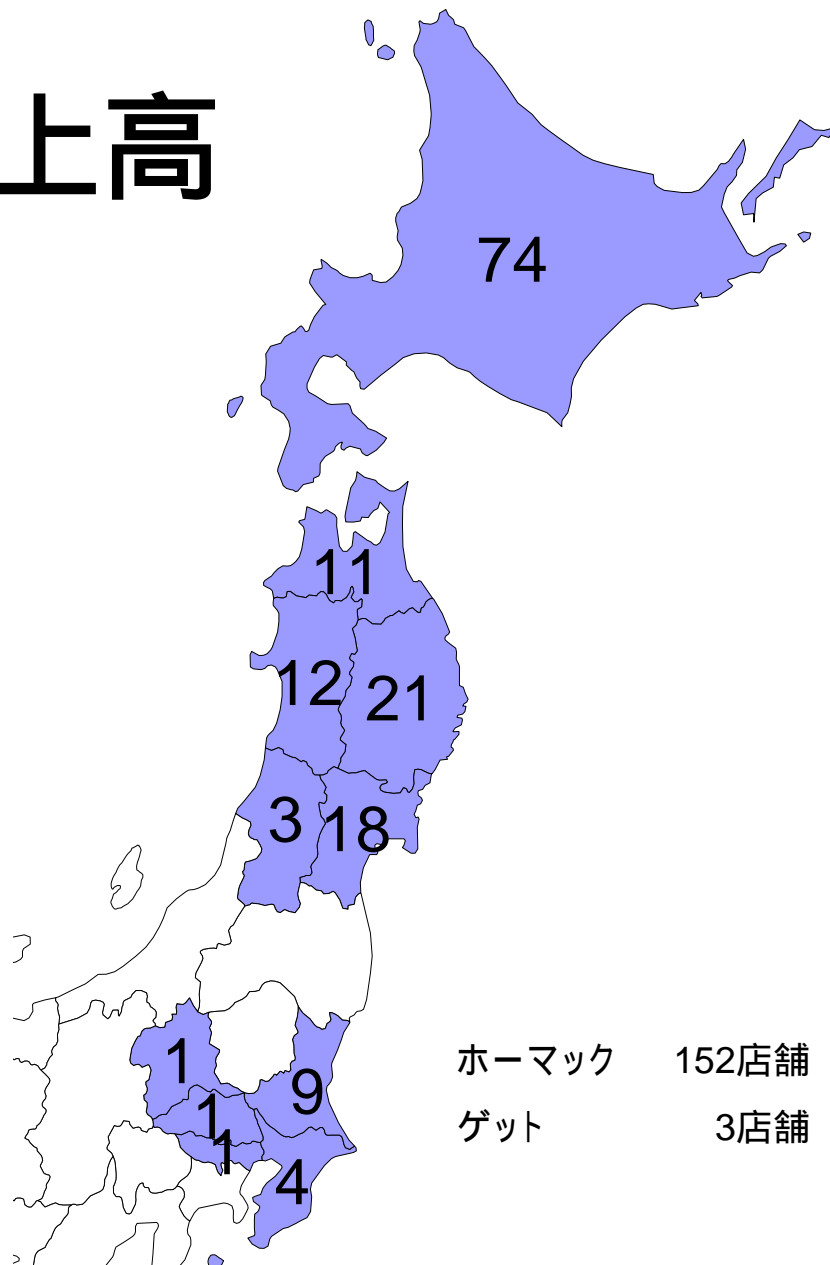
■ 設備投資金額	3,747
□ 有形固定資産	824
□ 敷金及び建築協力金	2,922
■ 春光店、境店、坂東岩井店他	

■ 減価償却費	
(左記グラフは有形固定資産のみ)	
□ 有形固定資産	1,646
□ 無形固定資産	1,061
□ 長期前払費用	161
計	2,869

# 出店地域及び売上高

06年2月期 (単位:百万円)

地域	店舗数	売上高
北海道	74	90,642
青森県	11	10,049
秋田県	12	9,351
岩手県	21	19,642
山形県	3	3,004
宮城県	18	20,398
群馬県	1	1,676
茨城県	9	10,376
千葉県	4	8,132
埼玉県	1	1,179
東京都	1	1,487
その他	-	7,021
合計	155	182,957



# 2006年度の重点課題

## ■ 棚割標準化改装の実施

- 店舗面積700坪～1,650坪
- 北海道42店舗、東北37店舗、関東9店舗、合計88店舗
- 棚割標準化で本部指示と店舗作業の完全化実現

## ■ 部門経営の深化

- 店長・主任からチーフ・担当者、さらにフレックス社員へ
- 数値改善結果を評価と報酬に連動させる

## ■ 業務改革プロジェクト

- 本部業務のカイゼン＋店舗業務のカイゼン
- マンパワー育成、人材開発と人事計画との連動

## ■ DCM Japanホールディングス始動

- 共通棚割りの実現

## ■ 新業態Ben & Leeの確立

# 見込みの前提

- 変則決算のため、2006年2月21日から2007年2月28日までの前提
- 新規出店・・・12店舗(ホーマック 8、ツルヤ 4)
  - 第1四半期・・・3店舗(ホーマック 3)
    - 盛南店 (岩手県、開店日06/03/08、売場面積2,896坪)
    - 十和田店 (青森県、開店日06/03/16、売場面積1,582坪)
    - 石巻蛇田店 (宮城県、開店日06/04/12、売場面積2,574坪)
  - 第2四半期・・・5店舗(ホーマック 3、ツルヤ 2)
  - 第3四半期・・・4店舗(ホーマック 2、ツルヤ 2)
- 退店・・・3店舗
  - 第1四半期・・・2店舗(ホーマック 1、ツルヤ 1)
  - 第3四半期・・・1店舗(ホーマック 1)
- 改装・・・88店舗
- 既存店売上高
  - 2006年2月21日～2006年8月31日・・・ 1.7%
  - 2006年9月 1日～2007年2月28日・・・ 1.5%
  - 2006年2月21日～2007年2月28日・・・ 1.6%



# 連結 業績予想

(単位:百万円、%)

	2006年2月21日から 2006年8月31日まで			2006年9月1日から 2007年2月28日まで		
	金額	売上比	1前期比	金額	売上比	2前期比
売上高	104,000	100.0	+ 10.5	90,700	100.0	+ 2.1
売上総利益	30,600	29.4	+ 12.7	27,700	30.5	+ 4.6
営業総利益	31,100	29.9	+ 12.8	28,200	31.1	+ 4.7
販管費	27,300	26.2	+ 12.5	25,600	28.2	+ 5.2
営業利益	3,800	3.7	+ 14.5	2,600	2.9	0.3
経常利益	3,800	3.7	+ 10.0	2,600	2.9	+ 3.2
当期純利益	1,600	1.5	+ 9.2	1,300	1.4	6.6
E P S	37.83円			30.74円		

1 前期上期との比較で、参考値です。

2 前期下期との比較で、参考値です。

# 単体 業績予想

(単位:百万円、%)

	2006年2月21日から 2006年8月31日まで			2006年9月1日から 2007年2月28日まで		
	金額	売上比	1前期比	金額	売上比	2前期比
売上高	98,100	100.0	+ 10.5	85,300	100.0	+ 2.1
売上総利益	28,500	29.1	+ 19.0	25,700	30.1	+ 4.7
営業総利益	29,200	29.8	+ 19.1	26,400	30.9	+ 4.9
販管費	25,600	26.1	+ 17.0	23,900	28.0	+ 7.3
営業利益	3,600	3.7	+ 36.7	2,500	2.9	13.6
経常利益	3,600	3.7	+ 31.6	2,500	2.9	12.9
当期純利益	1,900	1.9	+ 103.5	1,300	1.5	13.9
E P S	44.92円			30.74円		

- 1 前期上期との比較で、参考値です。
- 2 前期下期との比較で、参考値です。

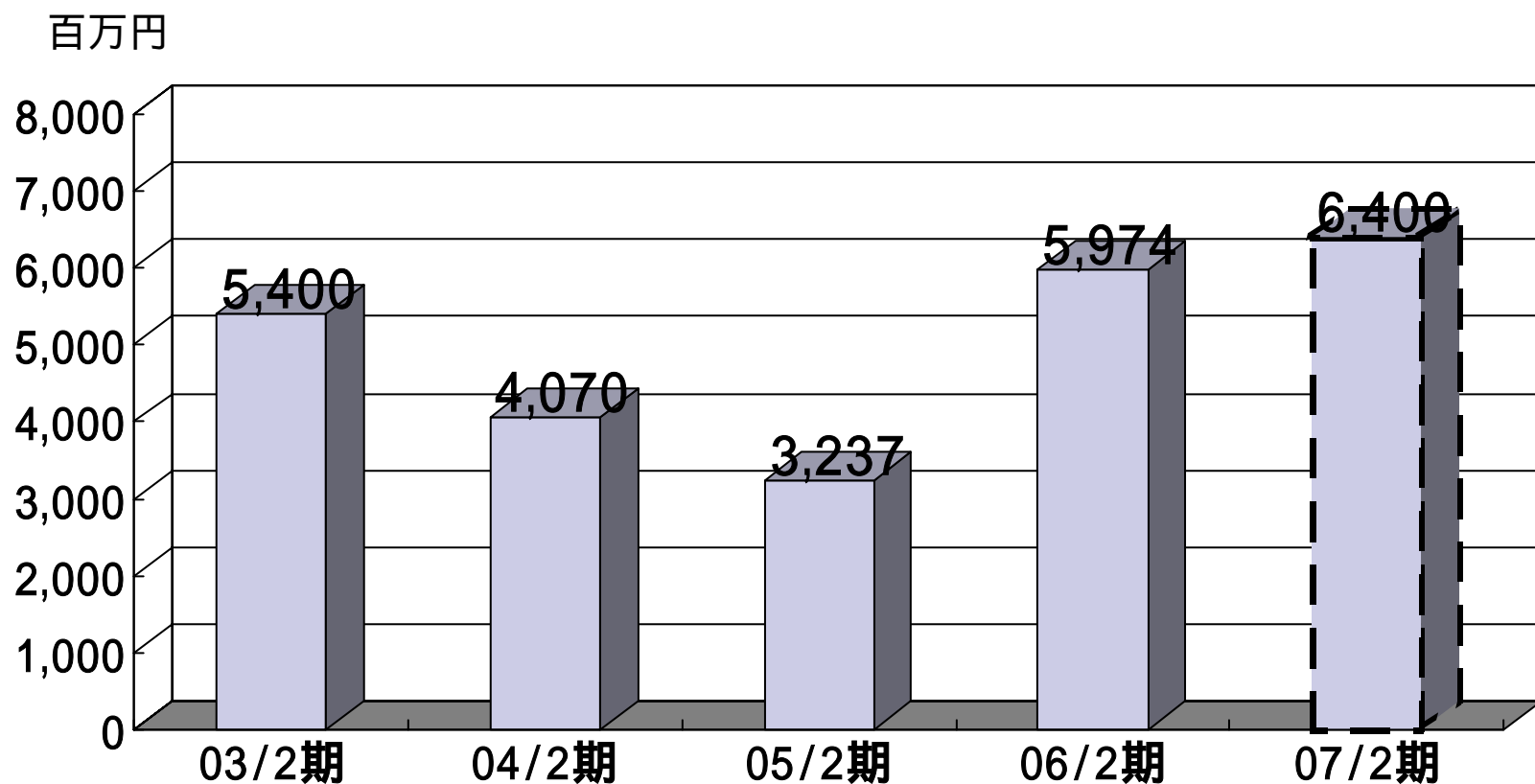
# 連結 業績予想 (参考)

(単位:百万円、%)

	2006年2月期実績			2006年2月21日から2007年2月28日までの 変則決算2期分の合計		
	金額	売上比	前期比	金額	売上比	前期比
売上高	182,957	100.0	+ 1.9	194,700	100.0	+ 6.4
売上総利益	53,633	29.3	+ 9.2	58,300	29.9	+ 8.7
営業総利益	54,521	29.8	+ 9.1	59,300	30.5	+ 8.8
販管費	48,596	26.6	+ 4.0	52,900	27.2	+ 8.9
営業利益	5,925	3.2	+ 81.9	6,400	3.3	+ 8.0
経常利益	5,974	3.3	+ 84.5	6,400	3.3	+ 7.1
当期純利益	2,856	1.6	+ 140.0	2,900	1.5	+ 1.5
E P S	67.90円			68.57円		

日数で8日の違い

# 連結経常利益見込み



07/2期は2006/2/21から2006/8/31までの事業年度と2006/9/1から2007/2/28までの事業年度の合計



## ■ ご注意

- 本資料のうち業績予想等に記載されている各数値は、本資料の発表日現在において入手可能な情報に基づき作成したものであります。実際の業績は、今後様々な要因によって予想数値と異なる可能性がありますので、ご承知おきください。