

平成23年度 大規模小売店舗立地法届出状況 (九州地域)

平成24年7月

九州経済産業局 産業部 流通・サービス産業課

目 次

1. 新設届出件数	1
2. 各県・政令市別新設届出件数	2
3. 新設届出店舗面積	3
4. 店舗面積規模別新設届出件数	4
5. 小売業者（核店舗）業態別新設届出件数	6
6. 小売業者（核店舗）別新設届出件数	7
7. 立地場所の用途地域別新設届出件数	8
8. 変更届出件数	10
9. 廃止届出件数	12
参考資料	13

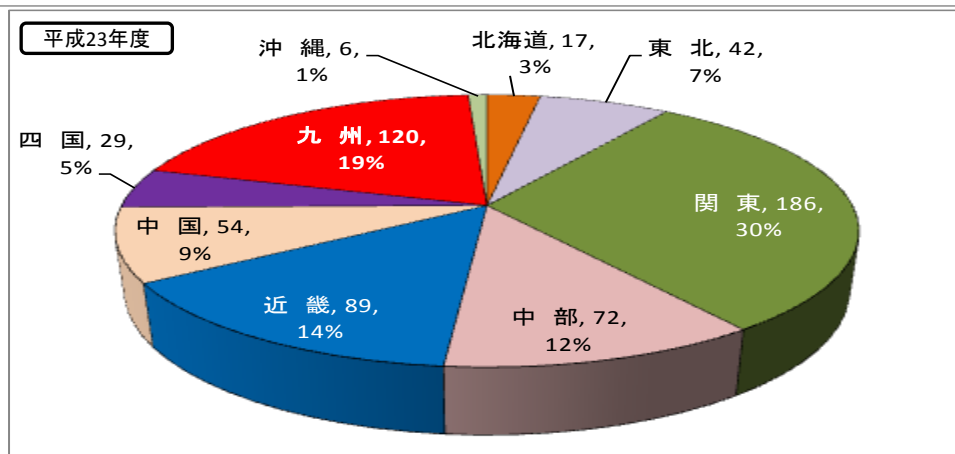
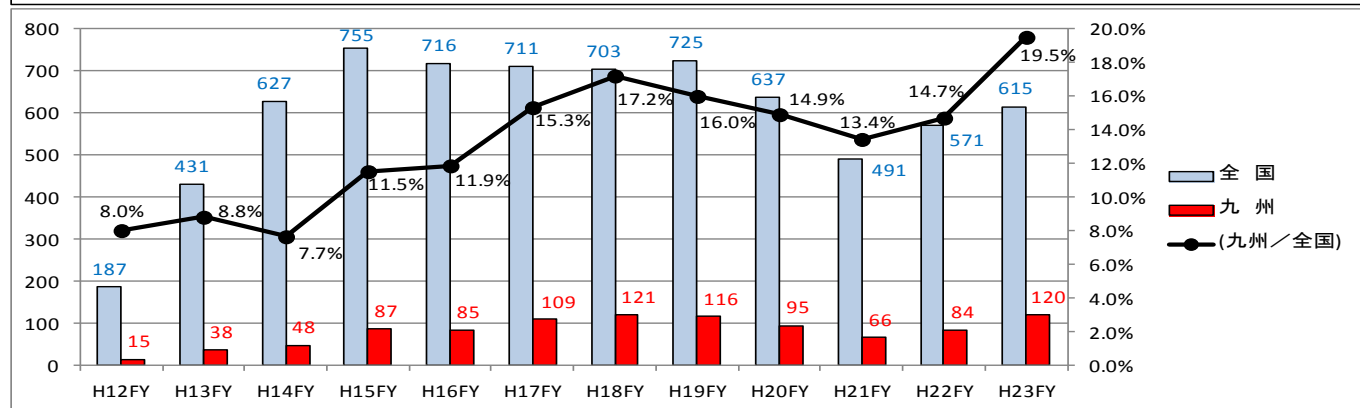
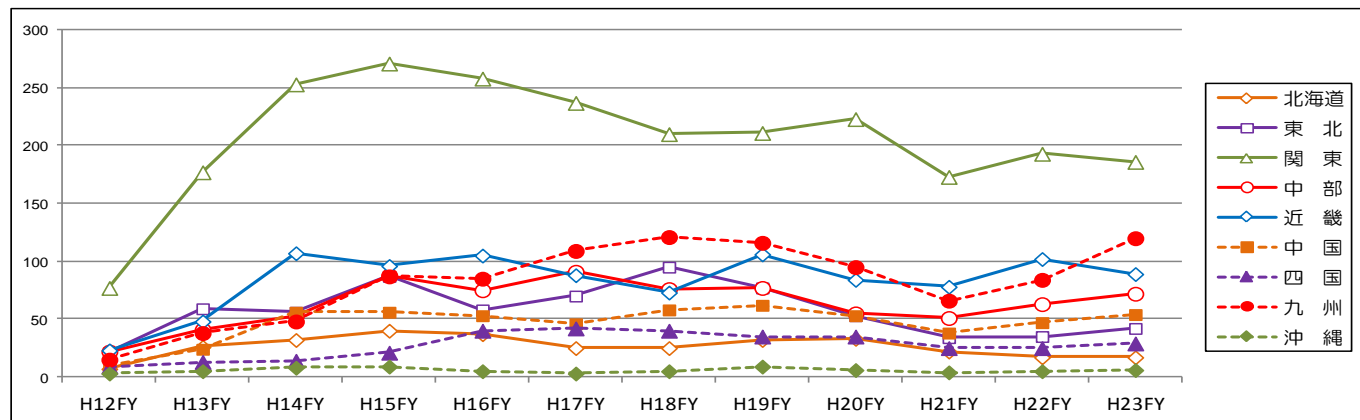
◆本資料は、平成24年3月末時点で都道府県・政令指定都市から経済産業省へ報告のあったデータを元に作成しています。

1.新設届出件数

- ◆平成23年度の九州地域の新設届出は、前年度比1.4倍の120件。
- ◆全国の約2割（過去最高の割合）を占め、関東に次ぐ届出件数。
- ◆平成19年度以来4年ぶりに100件を超え、平成18年度に次ぐ過去2番目の届出件数。
- ◆平成18年度をピーク(121件)に平成21年度(66件)まで3年連続で減少、平成22年度、平成23年度と2年連続で増加。

	H12FY	H13FY	H14FY	H15FY	H16FY	H17FY	H18FY	H19FY	H20FY	H21FY	H22FY	H23FY
北海道	7	26	32	40	37	25	25	32	33	22	17	17
東北	21	59	56	87	58	70	95	77	53	34	35	42
関東	77	177	253	271	258	237	210	211	223	173	193	186
中部	22	41	53	88	75	91	76	77	55	51	63	72
近畿	23	48	107	96	105	88	73	106	84	78	102	89
中国	10	24	56	56	53	46	58	62	53	38	47	54
四国	9	13	14	21	40	42	40	35	35	25	25	29
九州	15	38	48	87	85	109	121	116	95	66	84	120
沖縄	3	5	8	9	5	3	5	9	6	4	5	6
合計	187	431	627	755	716	711	703	725	637	491	571	615

(注)届出後に取り下げられたものを除いています。

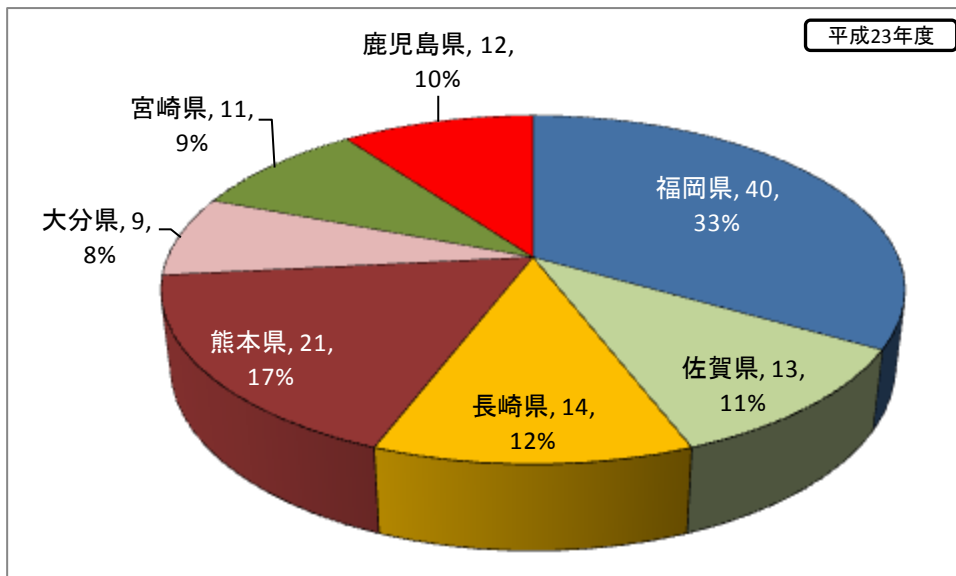
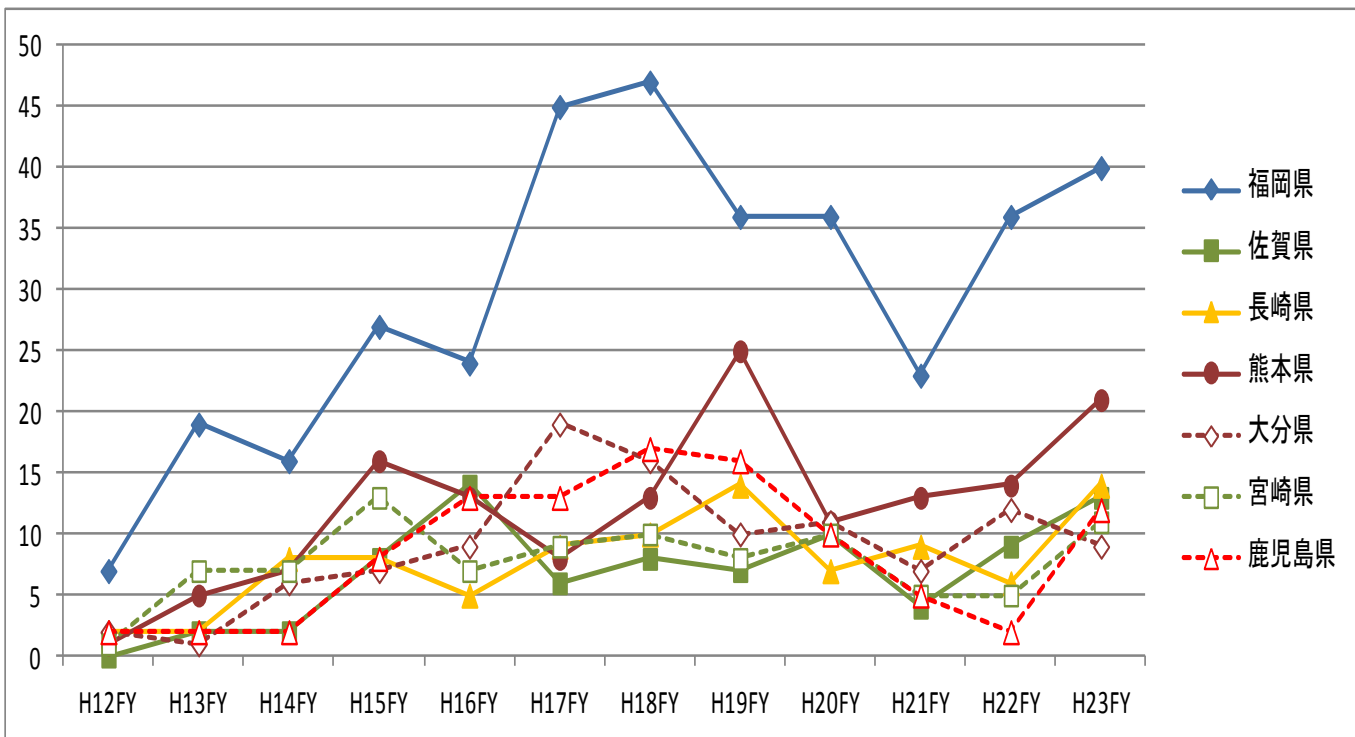


2.各県・政令市別新設届出件数

◆福岡県(福岡市・北九州市含む。)が九州地域の1/3(40件)を占め、大分県を除く6県(福岡県には2政令市含む。)で前年度比増加。

		H12FY	H13FY	H14FY	H15FY	H16FY	H17FY	H18FY	H19FY	H20FY	H21FY	H22FY	H23FY
届出先	福岡県	2	9	8	16	12	27	27	28	23	12	18	30
	福岡市	1	6	5	6	3	11	4	3	7	7	14	4
	北九州市	4	4	3	5	9	7	16	5	6	4	4	6
福岡県		7	19	16	27	24	45	47	36	36	23	36	40
佐賀県		0	2	2	8	14	6	8	7	10	4	9	13
長崎県		2	2	8	8	5	9	10	14	7	9	6	14
熊本県		1	5	7	16	13	8	13	25	11	13	14	21
大分県		2	1	6	7	9	19	16	10	11	7	12	9
宮崎県		1	7	7	13	7	9	10	8	10	5	5	11
鹿児島県		2	2	2	8	13	13	17	16	10	5	2	12
合計		15	38	48	87	85	109	121	116	95	66	84	120

※届出後に取り下げられたものを除いています。



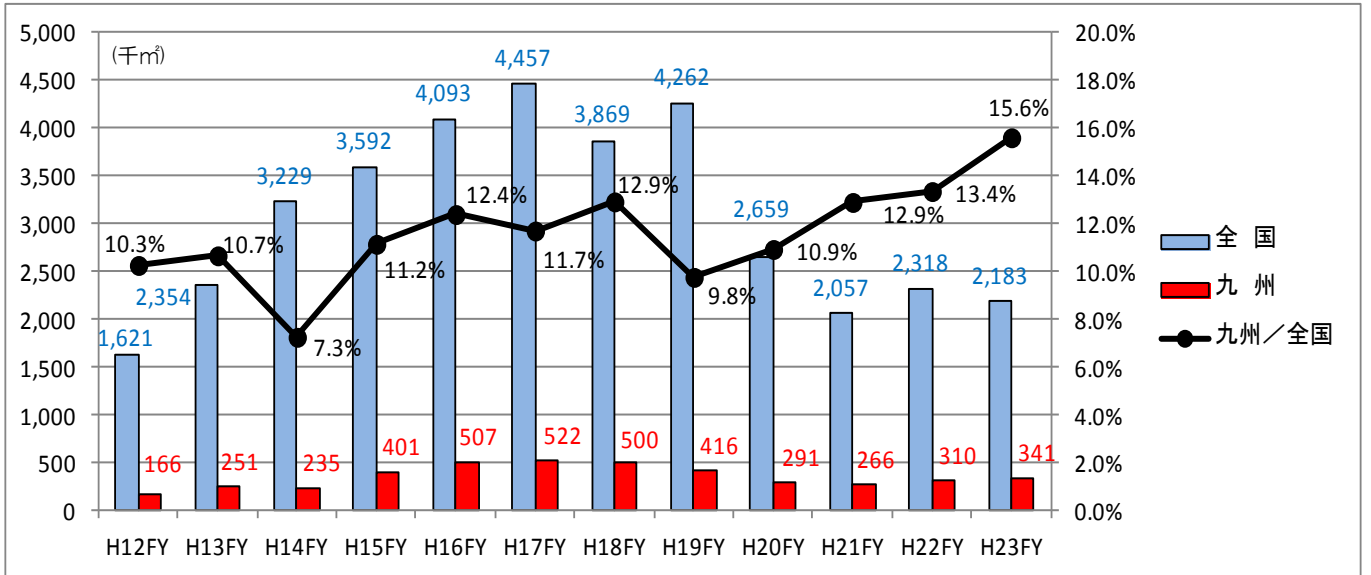
3.新設届出店舗面積

- ◆平成23年度の九州地域の新設届出の店舗面積合計は約34万㎡(全国の15.6% : 過去最高の割合)、平均店舗面積は2,840㎡。
- ◆店舗面積合計は、平成17年度をピーク(52.2万㎡)に、平成21年度(26.7万㎡)まで4年連続で減少、平成22年度、平成23年度と2年連続で増加。
- ◆平均店舗面積は、7年連続で全国の平均を下回るとともに、3年連続で減少し、平成23年度は過去最少の面積。

届出面積の合計

(㎡)

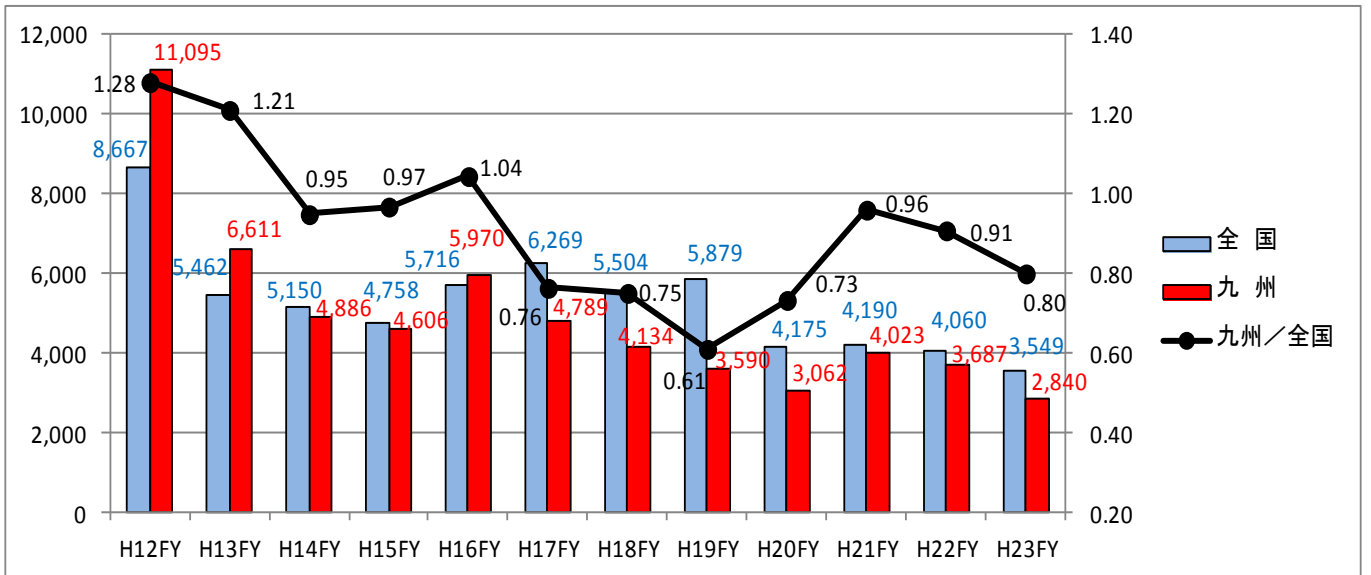
	H12FY	H13FY	H14FY	H15FY	H16FY	H17FY	H18FY	H19FY	H20FY	H21FY	H22FY	H23FY
全国	1,620,660	2,354,017	3,228,919	3,592,459	4,092,799	4,457,482	3,869,417	4,262,205	2,659,263	2,057,386	2,318,215	2,182,711
九州	166,431	251,200	234,515	400,679	507,430	521,979	500,261	416,405	290,863	265,507	309,718	340,749



届出平均店舗面積

(㎡)

	H12FY	H13FY	H14FY	H15FY	H16FY	H17FY	H18FY	H19FY	H20FY	H21FY	H22FY	H23FY
全国	8,667	5,462	5,150	4,758	5,716	6,269	5,504	5,879	4,175	4,190	4,060	3,549
九州	11,095	6,611	4,886	4,606	5,970	4,789	4,134	3,590	3,062	4,023	3,687	2,840



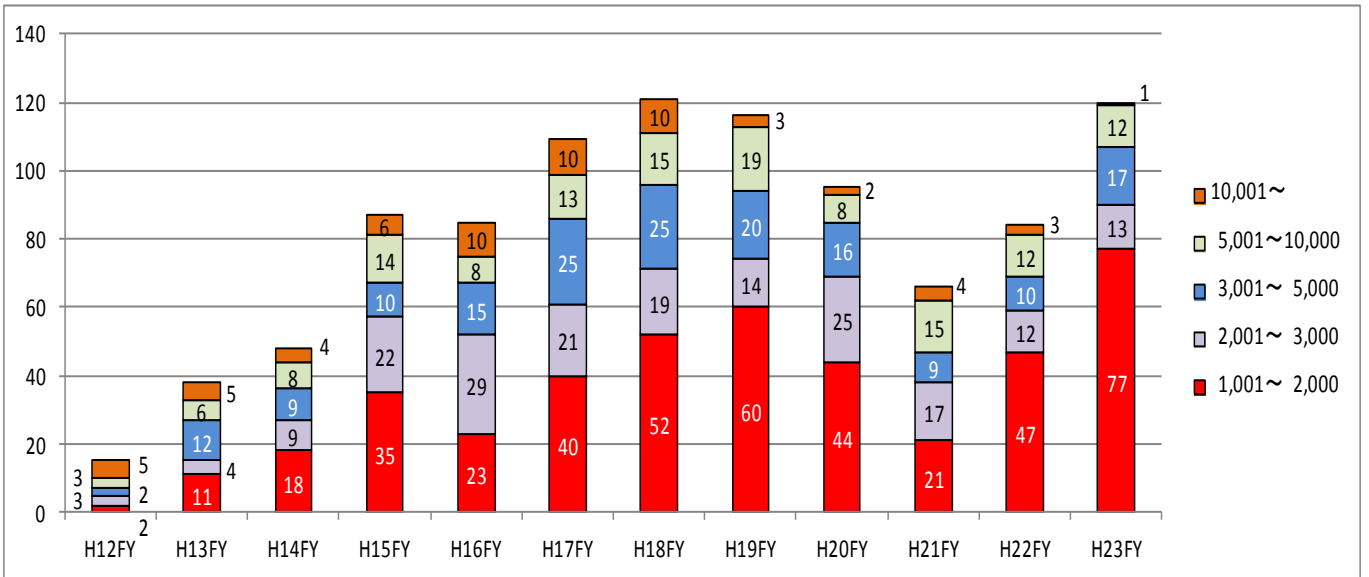
4.店舗面積規模別新設届出件数

- ◆店舗面積2,000㎡以下の店舗に係る届出の増減が全体の件数の推移に影響。〔平成21年度比3.7倍の77件〕
- ◆2,000㎡以下の店舗が全体の6割強を占め、全国より約20ポイント高い。
- ◆店舗面積10,000㎡超は、過去最少の1件。(イオンモール福津：46,461㎡)

九州

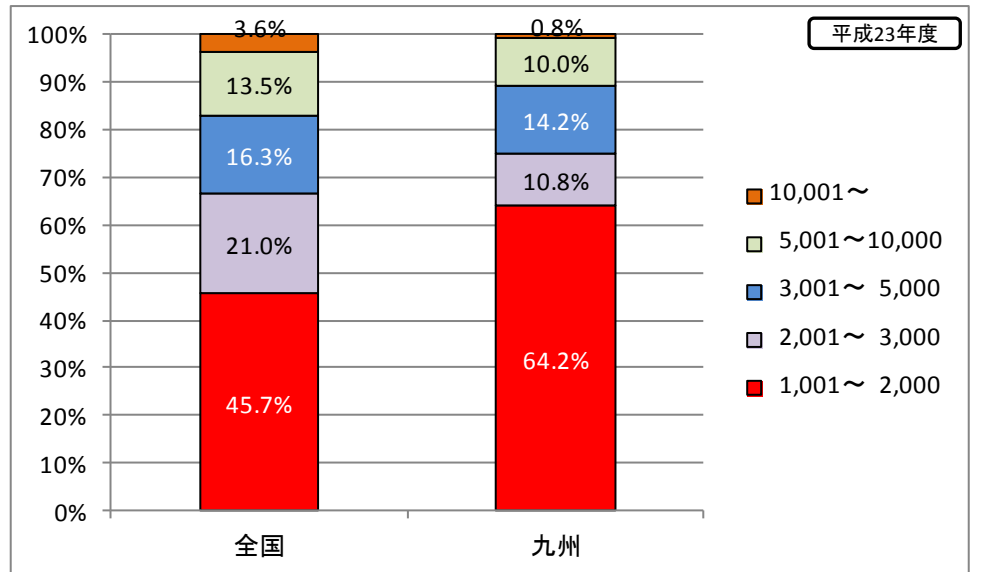
店舗面積(㎡)	H12FY	H13FY	H14FY	H15FY	H16FY	H17FY	H18FY	H19FY	H20FY	H21FY	H22FY	H23FY
1,001~ 2,000	2	11	18	35	23	40	52	60	44	21	47	77
2,001~ 3,000	3	4	9	22	29	21	19	14	25	17	12	13
3,001~ 5,000	2	12	9	10	15	25	25	20	16	9	10	17
5,001~10,000	3	6	8	14	8	13	15	19	8	15	12	12
10,001~	5	5	4	6	10	10	10	3	2	4	3	1
合計	15	38	48	87	85	109	121	116	95	66	84	120

※届出後に取り下げられたものを除いています。



平成23年度

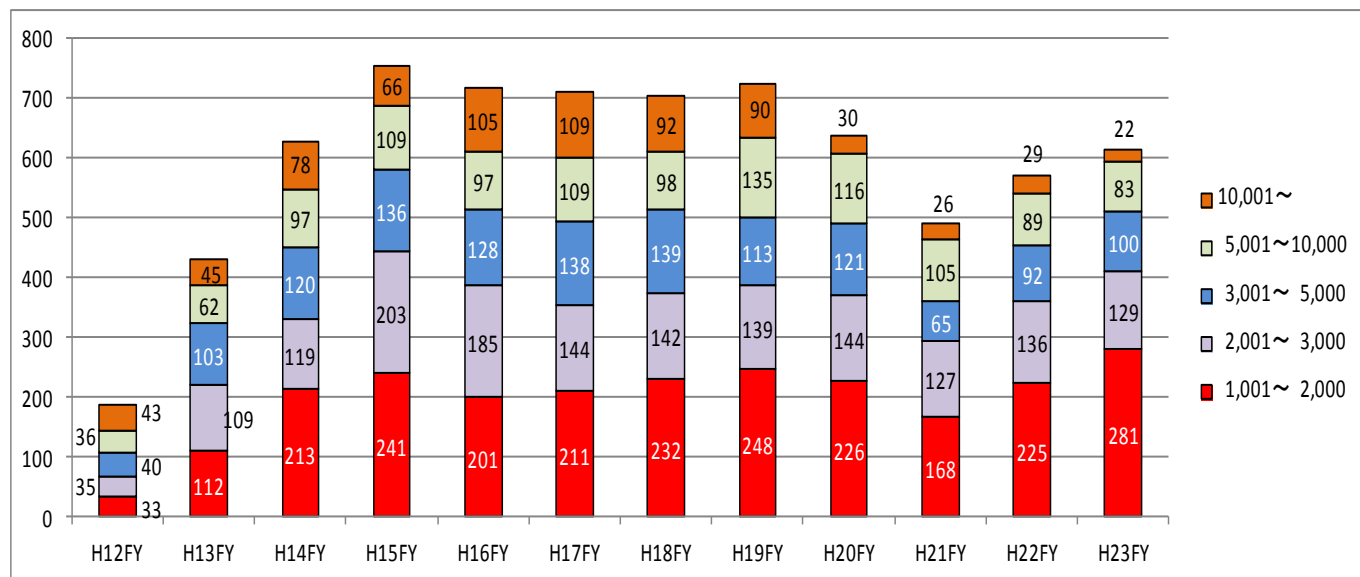
店舗面積(㎡)	全国	九州
1,001~ 2,000	281	77
2,001~ 3,000	129	13
3,001~ 5,000	100	17
5,001~10,000	83	12
10,001~	22	1
合計	615	120



全国

店舗面積	H12FY	H13FY	H14FY	H15FY	H16FY	H17FY	H18FY	H19FY	H20FY	H21FY	H22FY	H23FY
1,001～ 2,000	33	112	213	241	201	211	232	248	226	168	225	281
2,001～ 3,000	35	109	119	203	185	144	142	139	144	127	136	129
3,001～ 5,000	40	103	120	136	128	138	139	113	121	65	92	100
5,001～10,000	36	62	97	109	97	109	98	135	116	105	89	83
10,001～	43	45	78	66	105	109	92	90	30	26	29	22
合計	187	431	627	755	716	711	703	725	637	491	571	615

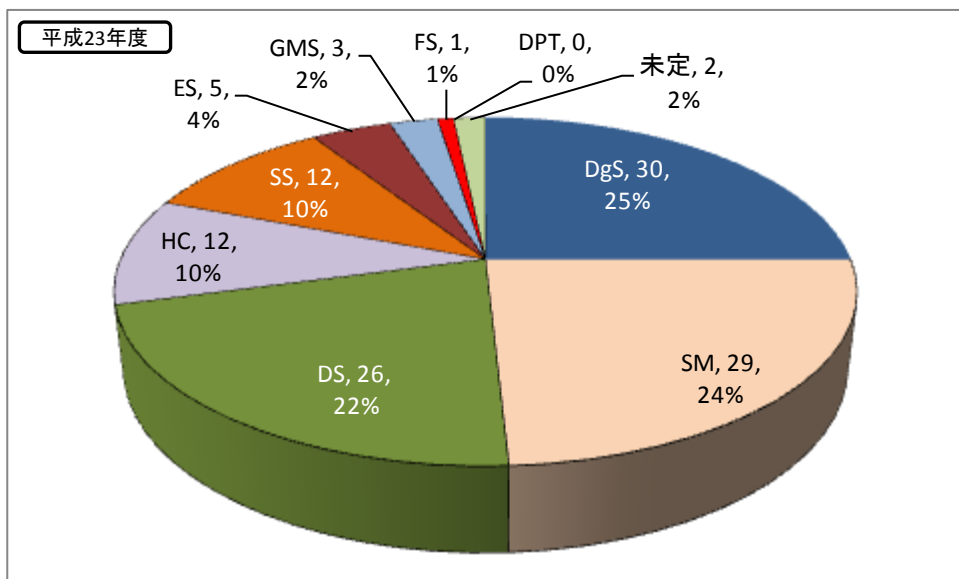
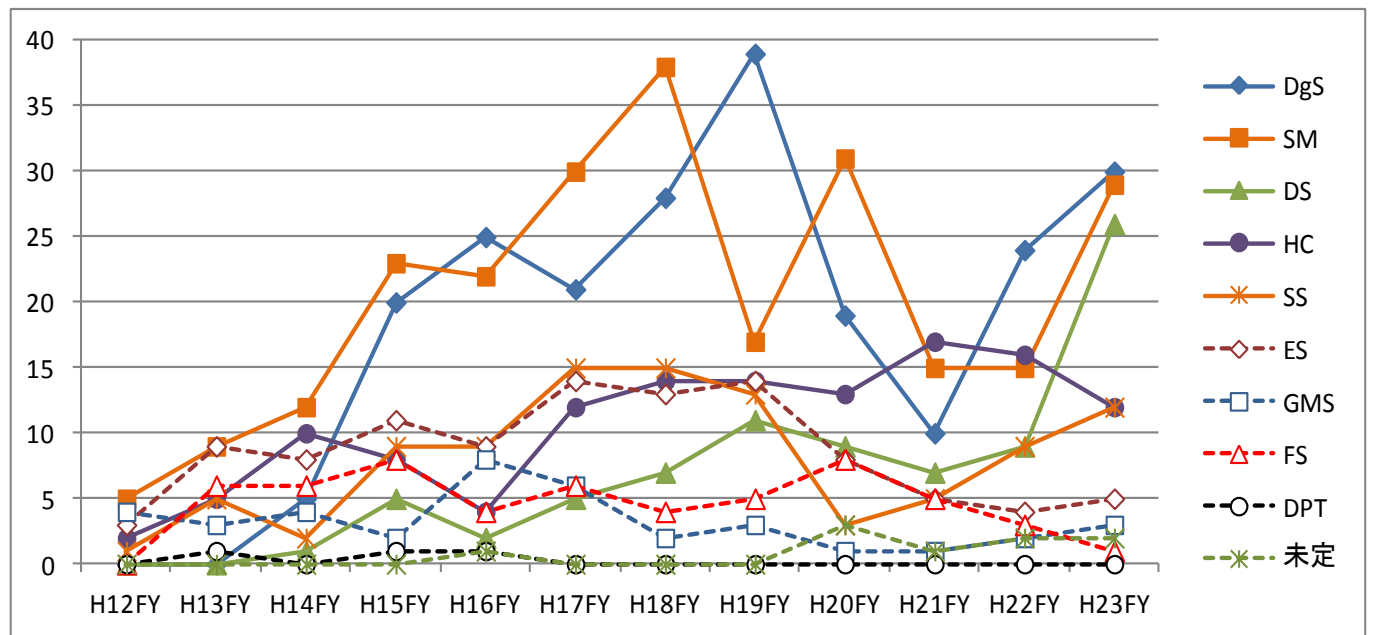
※届後に取り下げられたものを除いています。



5.小売業者(核店舗)業態別新設届出件数

- ◆ドラッグストア(DgS)、食品スーパー(SM)、ディスカウントストア(DS)の3業態で全体の約7割。
- ◆平成21年度比で、DgSが3.0倍、SMが1.9倍、DSが3.7倍と急増。

核テナントの主要業態		H12FY	H13FY	H14FY	H15FY	H16FY	H17FY	H18FY	H19FY	H20FY	H21FY	H22FY	H23FY
ドラッグストア	DgS	0	0	5	20	25	21	28	39	19	10	24	30
食品スーパー	SM	5	9	12	23	22	30	38	17	31	15	15	29
ディスカウントストア	DS	0	0	1	5	2	5	7	11	9	7	9	26
ホームセンター	HC	2	5	10	8	4	12	14	14	13	17	16	12
各種専門店	SS	1	5	2	9	9	15	15	13	3	5	9	12
家電量販店	ES	3	9	8	11	9	14	13	14	8	5	4	5
総合スーパー	GMS	4	3	4	2	8	6	2	3	1	1	2	3
衣料品専門店	FS	0	6	6	8	4	6	4	5	8	5	3	1
百貨店	DPT	0	1	0	1	1	0	0	0	0	0	0	0
未定		0	0	0	0	1	0	0	0	3	1	2	2
合計		15	38	48	87	85	109	121	116	95	66	84	120



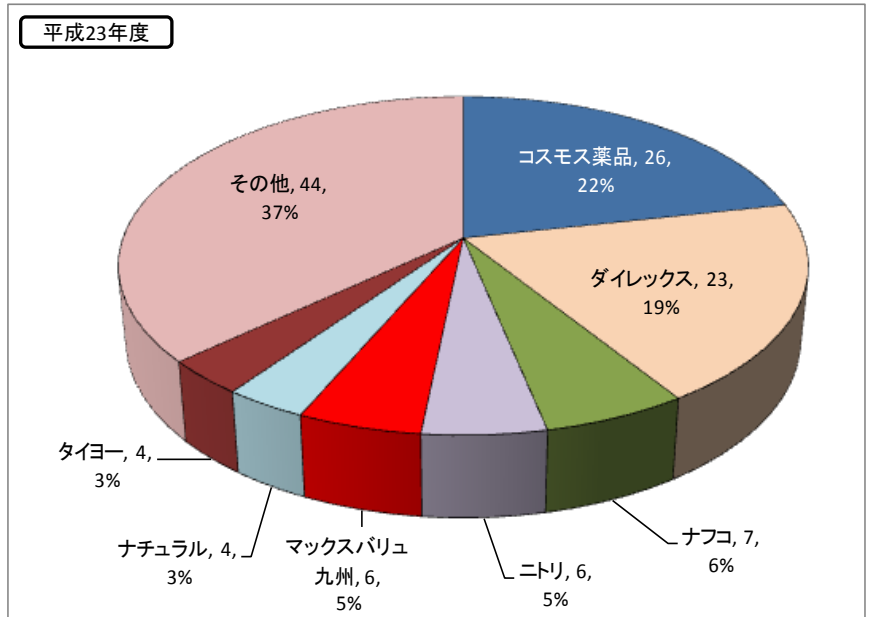
6.小売業者(核店舗)別新設届出件数

- ◆コスモス薬品(福岡市)が26件で9年連続最多。また、2年連続で20件越え。
- ◆ダイレックス(佐賀市)が23件で前年度比3.8倍と急増。
- ◆ナフコ(北九州市)が11年連続でトップ5入り。〔平成13年度以降3~13件/年の届出件数。〕

平成23年度

	核店舗(小売業者)	届出件数
1	コスモス薬品	26
2	ダイレックス	23
3	ナフコ	7
4	ニトリ	6
	マックスバリュ九州	6
6	ナチュラル	4
	タイヨー	4
8	コメリ	3
	ヒマラヤ	3
9	イオン九州	2
	サンリブ	2
	スーパーモリナガ	2
	トライアルカンパニー	2
	ハローデイ	2
	九州ケースデンキ	2
	九州テックランド	2
16	その他(届出:1件)	24
	合計	120

平成23年度



年度別届出件数上位の核店舗(小売業者)

H22FY	
コスモス薬品	22
コメリ	9
ダイレックス	6
ニトリ	5
ナフコ	4
マックスバリュ九州	4

H21FY	
コスモス薬品	9
ナフコ	5
ニトリ	3
トライアルカンパニー	3
ロッキー	3

H20FY	
コスモス薬品	15
マックスバリュ九州	11
ナフコ	7
しまむら	5
九州ケースデンキ	4
トライアルカンパニー	4
タイヨー	4

H19FY	
コスモス薬品	21
ナチュラル	19
トライアルカンパニー	7
ナフコ	6
九州ケースデンキ	5
イオン九州	4
ヤマダ電機	4

H18FY	
コスモス薬品	21
ナフコ	13
マックスバリュ九州	8
ナチュラル	7
ヤマダ電機	7
ハローデイ	4
トライアルカンパニー	4

H17FY	
コスモス薬品	18
ナフコ	8
マックスバリュ九州	6
ベスト電器	5
ヤマダ電機	5
イオン九州	4
マルショク	4
大創産業	4

H16FY	
コスモス薬品	24
マックスバリュ九州	7
イオン九州	6
ヤマダ電機	4
南九州ヤマダ電機	4
ナフコ	3
中村ストアー	3
三喜	3

H15FY	
コスモス薬品	19
マックスバリュ九州	6
ナフコ	5
しまむら	5
デオデオ	4
ヤマダ電機	4
南九州ヤマダ電機	4

H14FY	
ナフコ	5
しまむら	5
コスモス薬品	5
九州ジャスコ	5
イオン九州	5
コジマ	4

H13FY	
しまむら	6
ナフコ	3
イオン九州	2
ヤマダ電機	2
西鉄ストア	2

H12FY	
ベスト電器	3
九州ジャスコ	2
イオン九州	2

※各県・政令市から報告された届出内容で、核テナントとして記載されていた主な小売業者を集計したものです。

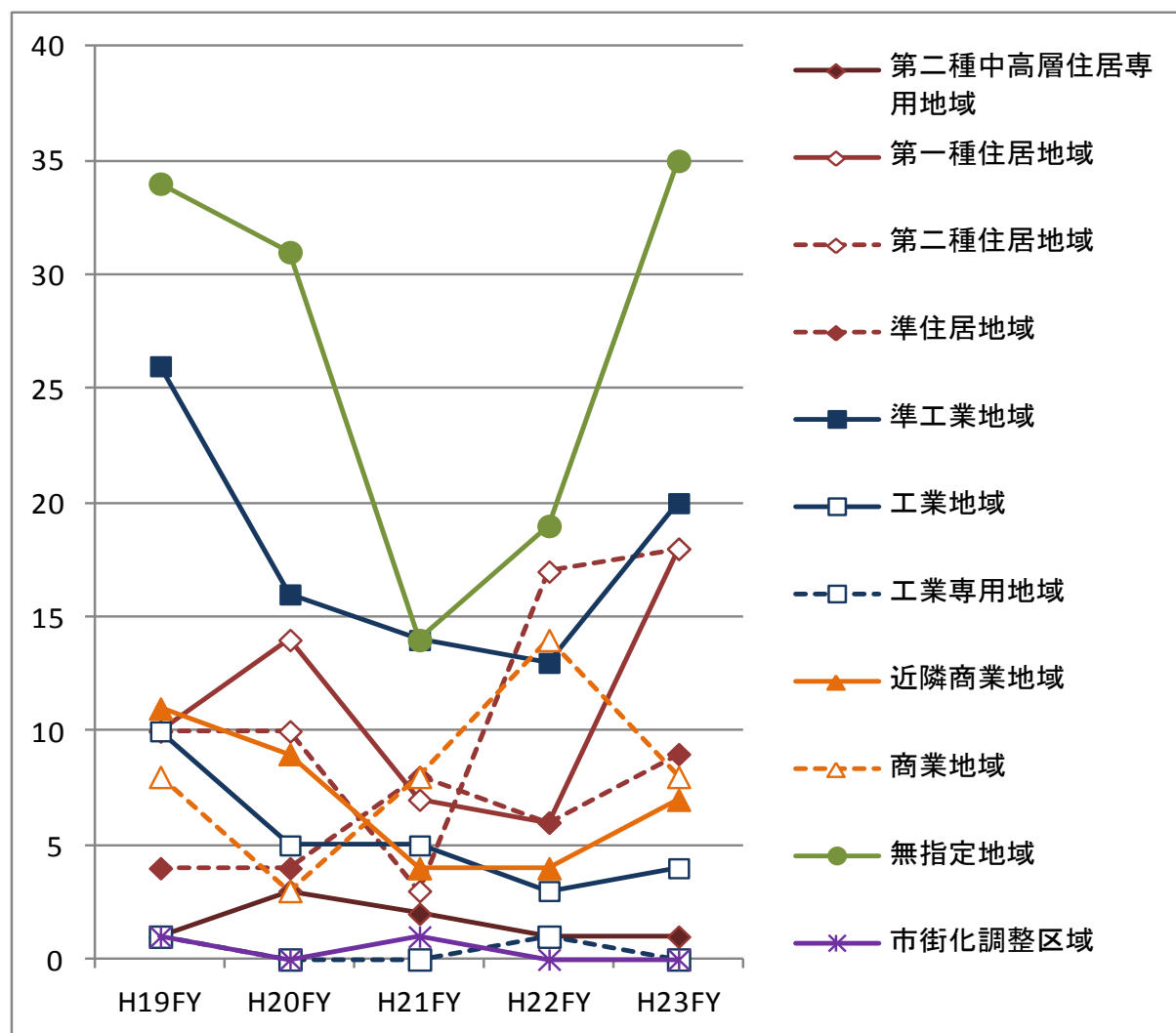
7.立地場所の用途地域別新設届出件数

- ◆個別の用途地域では、無指定地域(35件：前年度比1.8倍)、準工業地域(20件：同1.5倍)、第一種住居地域(18件：同3.0倍)と急増。
- また、第二種住居地域(18件)を加えた4用途地域で全体の3/4。
- ◆住居系用途地域(46件)、工業系用途地域(24件)、無指定地域(35件)は前年度比増加。一方、商業系用途地域(15件)は前年度比減少。

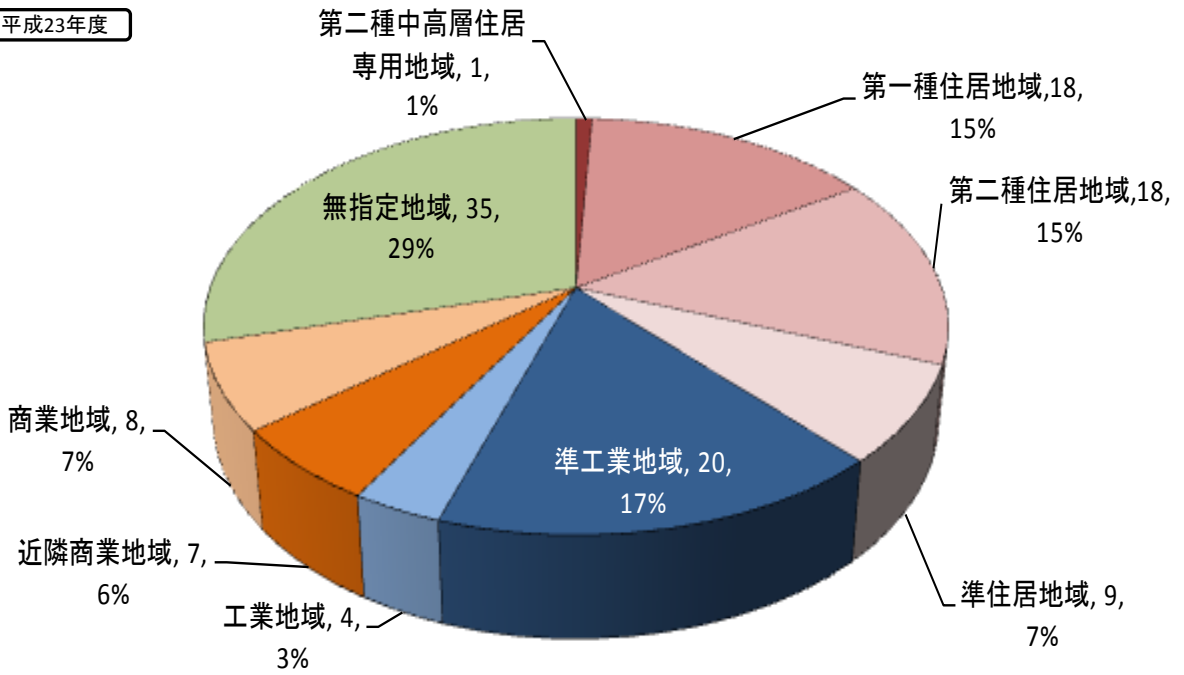
用途地域	H19FY	H20FY	H21FY	H22FY	H23FY
第二種中高層住居専用地域	1	3	2	1	1
第一種住居地域	10	14	7	6	18
第二種住居地域	10	10	3	17	18
準住居地域	4	4	8	6	9
準工業地域	26	16	14	13	20
工業地域	10	5	5	3	4
工業専用地域	1	0	0	1	0
近隣商業地域	11	9	4	4	7
商業地域	8	3	8	14	8
無指定地域	34	31	14	19	35
市街化調整区域	1	0	1	0	0
合計	116	95	66	84	120

(注1)複数の用途地域にまたがる場合は、主たる用途地域で分類

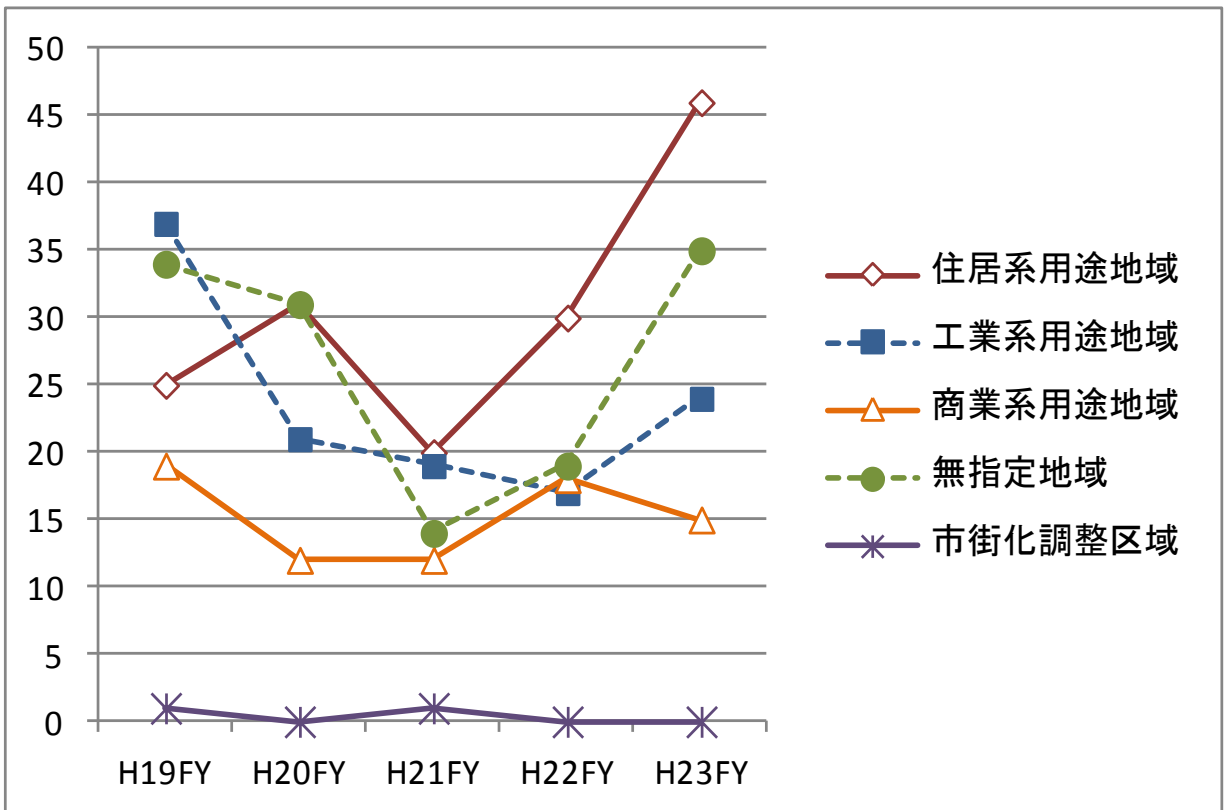
(注2)無指定地域とは、非線引都市計画区・準都市計画区の白地地域



平成23年度



	H19FY	H20FY	H21FY	H22FY	H23FY
住居系用途地域	25	31	20	30	46
工業系用途地域	37	21	19	17	24
商業系用途地域	19	12	12	18	15
無指定地域	34	31	14	19	35
市街化調整区域	1	0	1	0	0
合計	116	95	66	84	120



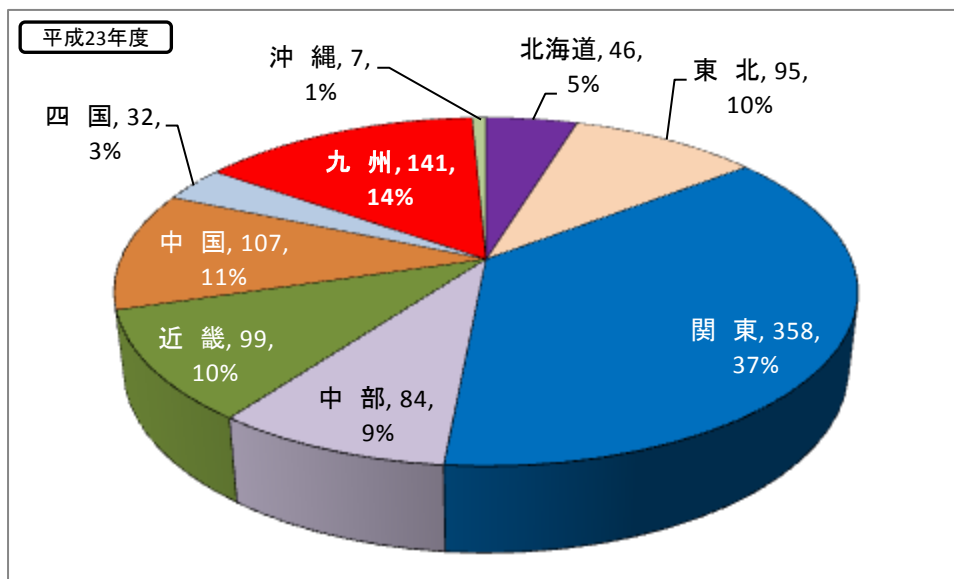
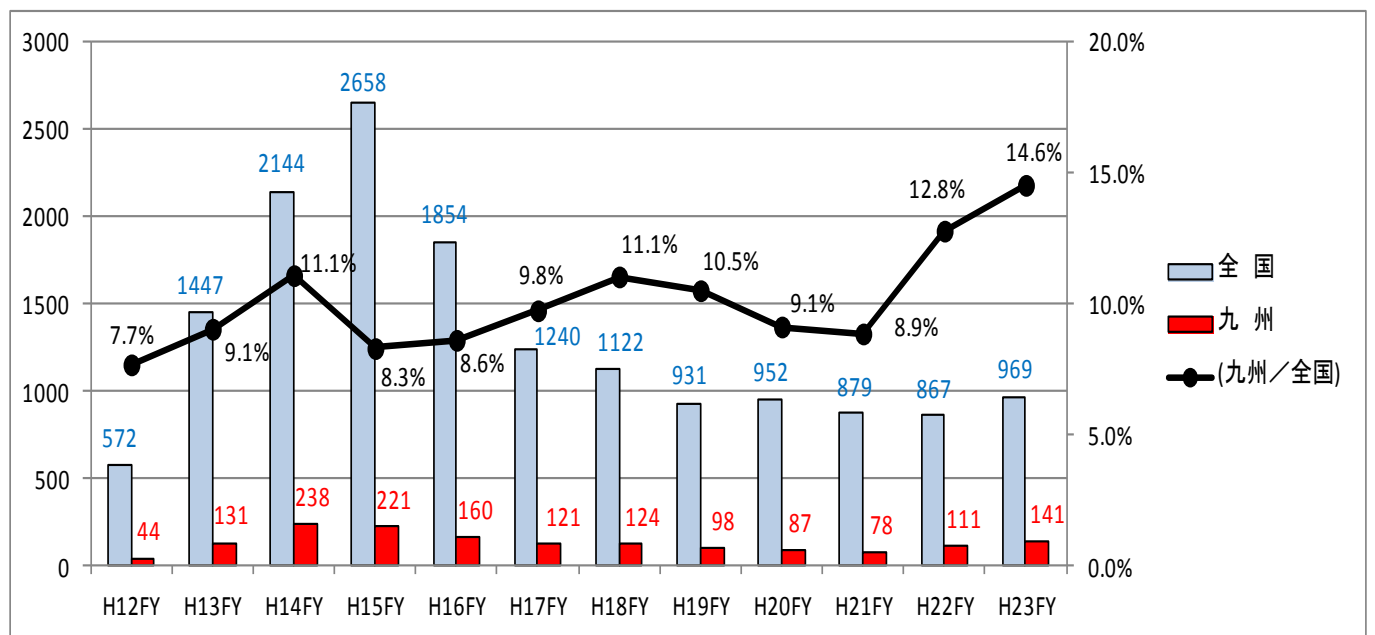
8.変更届出件数

- ◆平成23年度の九州地域の変更届出は、前年度比約1.3倍の141件。
- ◆全国の約15%を占め、関東に次ぐ届出件数。
- ◆変更内容は、荷捌き施設が87件(約6割)、駐車場が67件(約5割)、営業時間が41件(約3割)。
- ◆荷捌き施設の変更では、利用時間を24時間とするものが47件。

	H12FY	H13FY	H14FY	H15FY	H16FY	H17FY	H18FY	H19FY	H20FY	H21FY	H22FY	H23FY
北海道	17	49	89	125	100	49	50	42	43	41	57	46
東北	43	129	220	230	129	88	99	79	85	78	56	95
関東	224	583	774	1,097	782	522	474	393	367	364	370	358
中部	59	142	230	257	238	142	150	110	124	101	83	84
近畿	83	196	296	409	263	163	116	91	119	117	82	99
中国	63	122	192	197	139	99	55	58	76	63	84	107
四国	25	57	87	107	38	48	47	55	48	30	23	32
九州	44	131	238	221	160	121	124	98	87	78	111	141
沖縄	14	38	18	15	5	8	7	5	3	7	1	7
合計	572	1,447	2,144	2,658	1,854	1,240	1,122	931	952	879	867	969

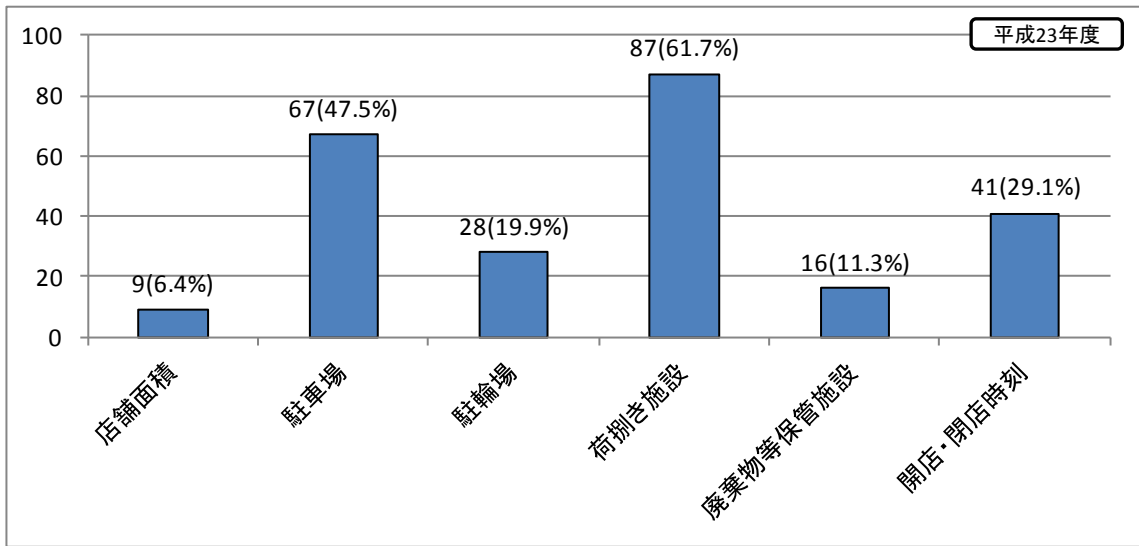
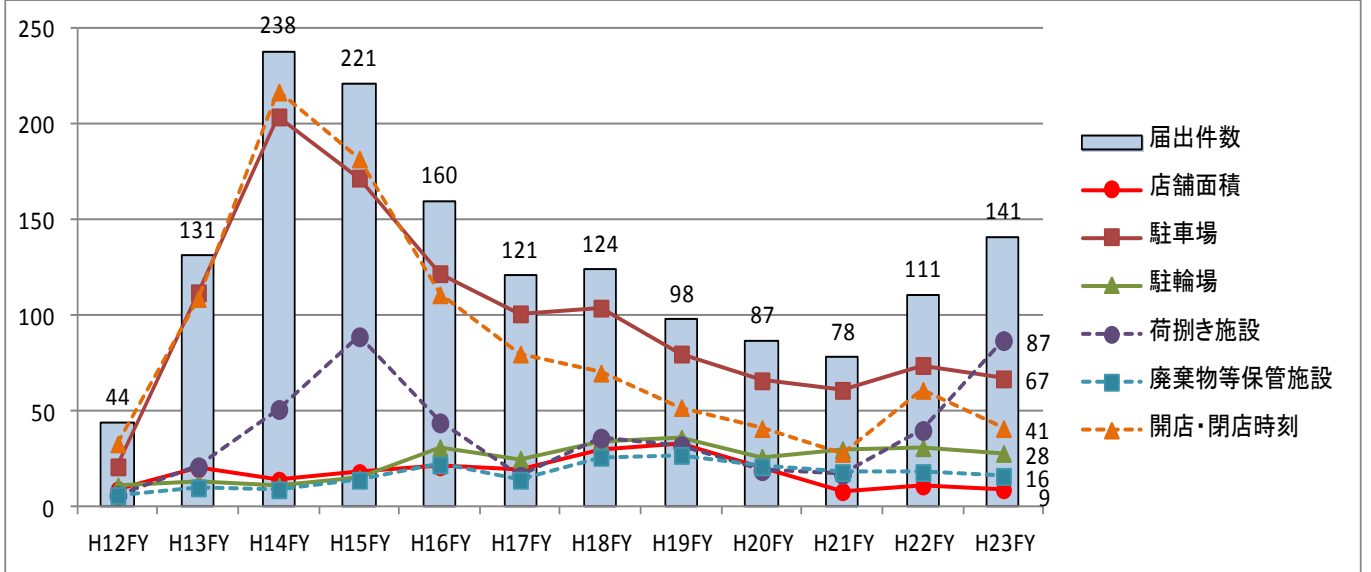
(注)変更届出件数は、法第6条第2項(変更)と法附則第5条(既存店変更)の届出の合計です。

(注)届出後に取り下げられたものを除いています。



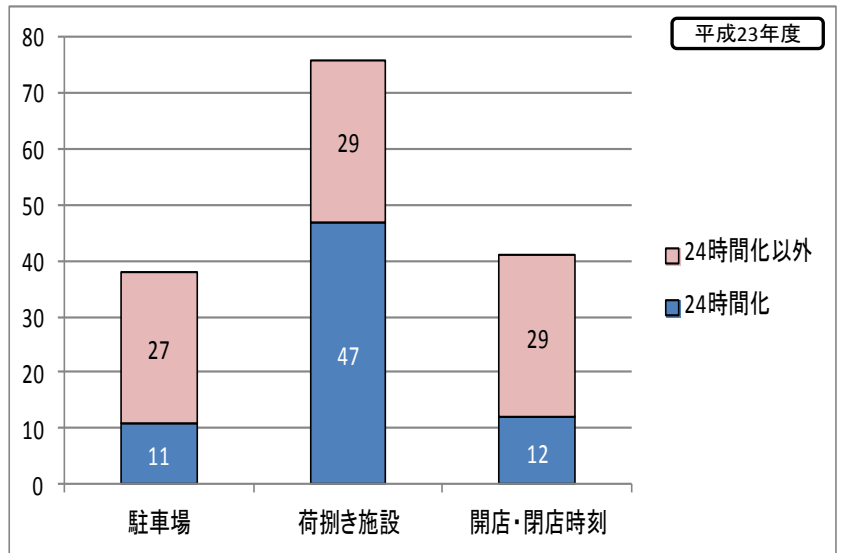
変更内容	H12FY	H13FY	H14FY	H15FY	H16FY	H17FY	H18FY	H19FY	H20FY	H21FY	H22FY	H23FY
店舗面積	9	20	14	18	21	19	30	33	20	8	11	9
駐車場	21	112	204	172	122	101	104	80	66	61	74	67
駐輪場	11	13	11	15	31	25	34	36	26	30	31	28
荷捌き施設	6	21	51	89	44	16	36	32	19	17	40	87
廃棄物等保管施設	6	10	9	14	22	14	26	27	21	18	18	16
開店・閉店時刻	33	109	217	182	111	80	70	52	41	28	61	41
届出件数	44	131	238	221	160	121	124	98	87	78	111	141

(注) 1件の届出で複数の変更内容を届出している。



24時間利用・営業の変更件数 (H23FY)

変更内容	届出件数	うち利用時間・営業時間の変更件数	
		24時間化	24時間化以外
駐車場	67	38	27
荷捌き施設	87	76	29
開店・閉店時刻	41	41	29



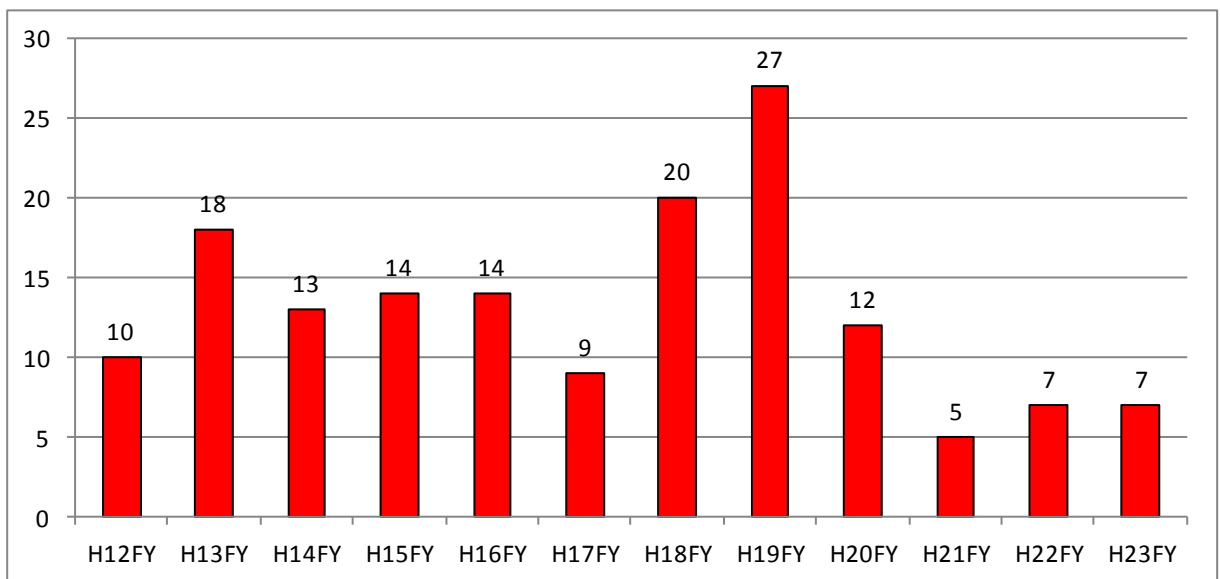
9.廃止届出件数

- ◆平成23年度の九州地域の廃止届出は、7件。
- ◆10,000㎡超の店舗が2件（久留米井筒屋、徳カアピロス）
- ◆徳カアピロス跡には、「サンリブもりつね」の新設届出(8,318㎡)あり。

平成23年度廃止届出店舗

店 舗 名	店舗面積(㎡)
久留米井筒屋(久留米市)	16,014
グッデイ大川店(大川市)	3,500
五和ファミリープラザ(八代市)	2,807
ビッグツー(鹿児島市)	6,825
マックスバリュ西原店(鹿屋市)	1,341
サイバック曾根店(北九州市)	1,001
徳カアピロス(北九州市)	12,446

届出年度	件数	10,000㎡超の廃止店舗
H12FY	10	近鉄百貨店別府店(別府市)
H13FY	18	大分三井ビルディング(大分市)
H14FY	13	
H15FY	14	
H16FY	14	長崎屋黒崎店(北九州市)
H17FY	9	
H18FY	20	第8グリーンプラザ(荒尾市)、八代ユニオンビルディング(八代市) 野間アピロス(福岡市)、博多ステーションビル(福岡市)
H19FY	27	八代サティ(八代市)、大交ビル(中津市)
H20FY	12	
H21FY	5	
H22FY	7	
H23FY	7	久留米井筒屋(久留米市)、徳カアピロス(北九州市)

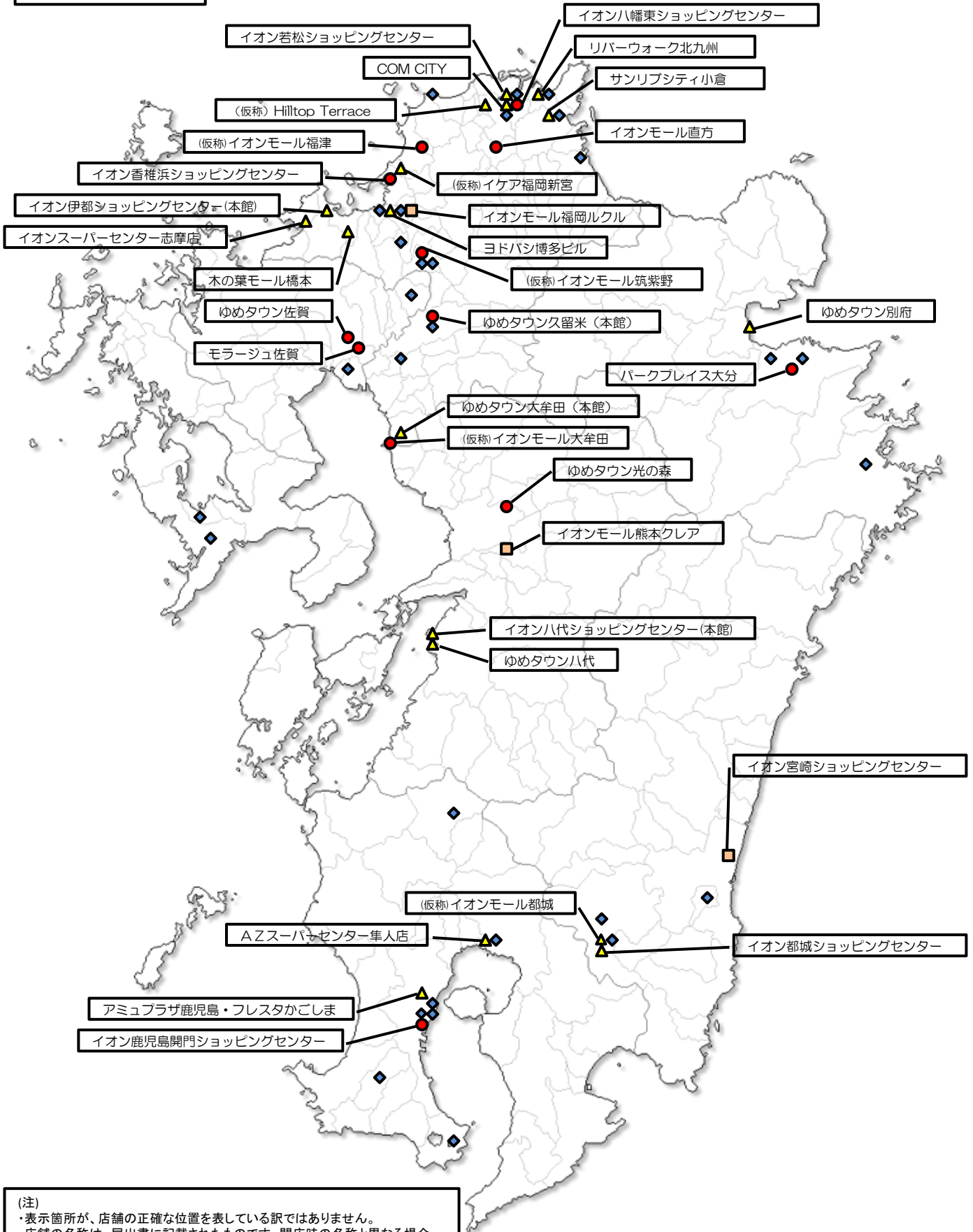


参考資料

- (1) 10,000㎡超の新設届出状況
- (2)-① ドラッグストア(DgS)の新設届出状況
- (2)-② 食品スーパー(SM)の新設届出状況
- (2)-③ ディスカウントストア(DS)の新設届出状況
- (2)-④ ホームセンター(HC)の新設届出状況

(1) 10,000㎡超の新設届出状況

- : 50,000㎡超
- : 30,000㎡超
- ▲ : 20,000㎡超
- ◆ : 10,000㎡超



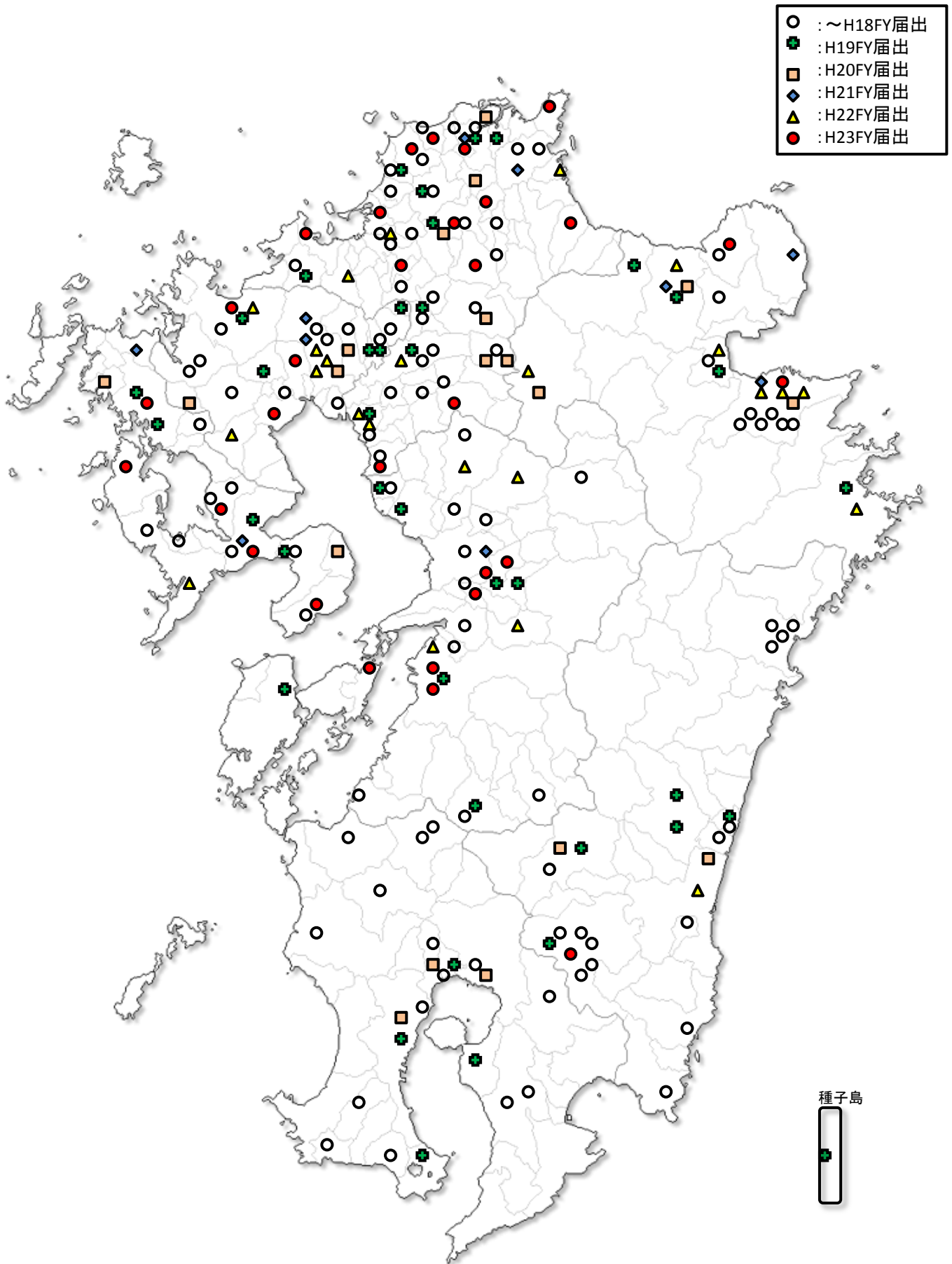
(注)
 ・表示箇所が、店舗の正確な位置を表している訳ではありません。
 ・店舗の名称は、届出書に記載されたものです。開店時の名称と異なる場合があります。

大規模小売店舗（届出店舗面積10,000㎡超）新設届出一覧（H12FY-H23FY）

（店舗面積順）

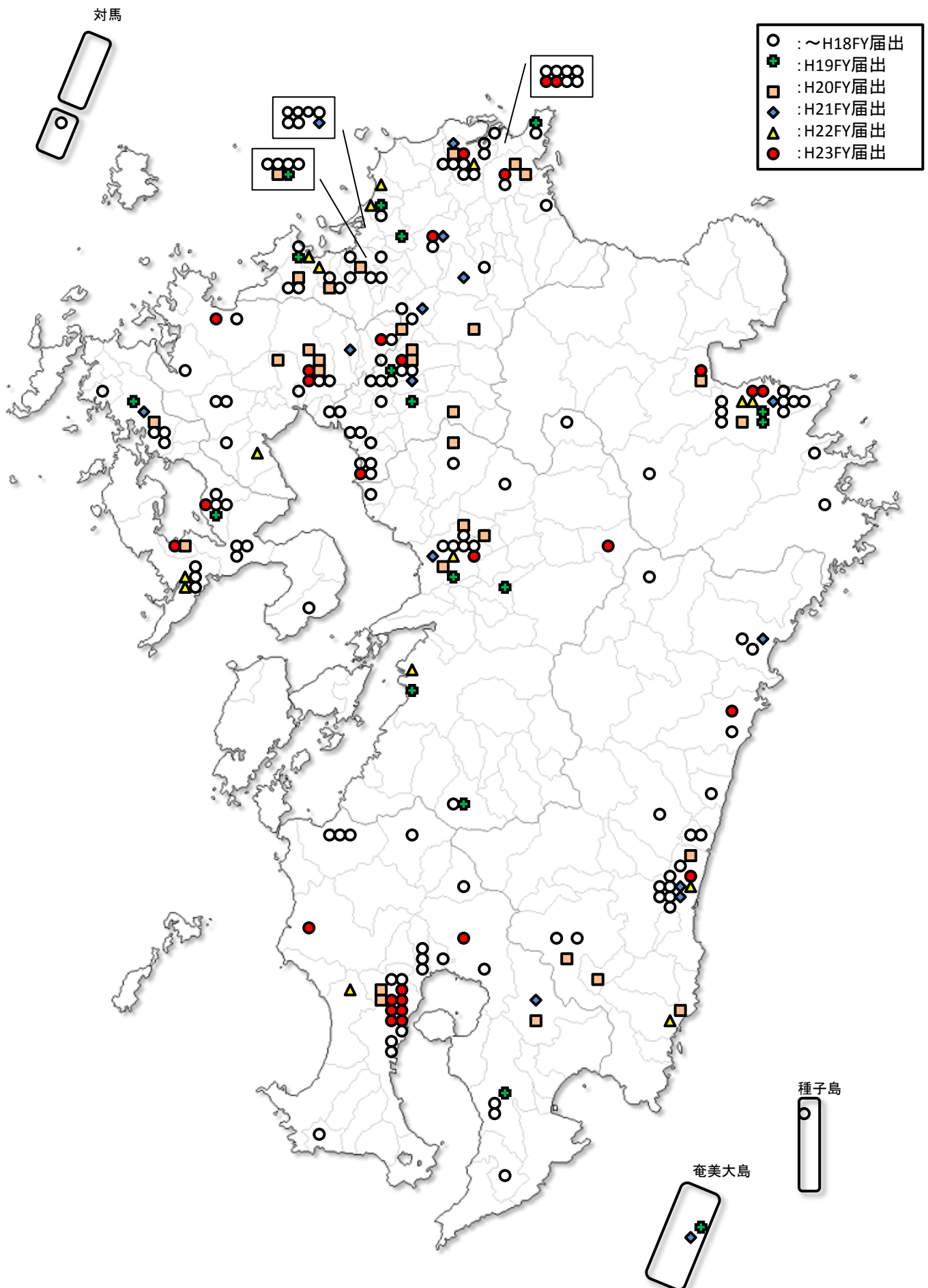
届出年度	店舗名	店舗面積(㎡)	建物設置者	小売業者(核テナント)
H16FY	イオン宮崎ショッピングセンター	60,000	イオンモール	イオン九州
H15FY	イオンモール福岡ルクル	55,446	住友信託銀行	イオン九州
H16FY	イオンモール熊本クレア	51,936	イオンモール	イオン九州
H17FY	ゆめタウン佐賀	49,251	イズミ	イズミ
H23FY	(仮称)イオンモール福津	46,461	イオンモール	イオン九州
H19FY	(仮称)イオンモール筑紫野	45,000	イオンモール	イオン九州
H18FY	イオン鹿児島東開ショッピングセンター	43,000	イオン九州	イオン九州
H22FY	(仮称)イオンモール大牟田	42,000	イオンモール	イオン九州
H16FY	イオンモール直方	42,000	センチュリー・リーシング・システム	イオン九州
H17FY	イオン八幡東ショッピングセンター	39,000	三菱UFJ信託銀行	イオン九州
H12FY	パークプレイス大分	38,085	住友信託銀行	九州ジャスコ
H13FY	モラージュ佐賀	37,100	双日商業開発	西友
H15FY	ゆめタウン光の森	36,065	イズミ	イズミ
H13FY	ゆめタウン久留米(本館)	35,390	イズミ	イズミ
H14FY	イオン香椎浜ショッピングセンター	34,460	三菱UFJ信託銀行	イオン九州
H13FY	イオン都城ショッピングセンター	28,834	イオン九州	イオン九州
H14FY	リバーウォーク北九州	28,492	北九州紫川開発 外	ダイエー
H16FY	ゆめタウン八代	28,100	イズミ	イズミ
H16FY	サンリブシティ小倉	26,472	住友信託銀行	サンリブ
H20FY	AZスーパーセンター隼人店	26,343	マキオ	マキオ
H12FY	イオン若松ショッピングセンター	24,990	グリーンプラザ開発	イオン九州
H17FY	イオン伊都ショッピングセンター【本棟】	24,260	メビウスアルファ	イオン九州
H19FY	(仮称)イオンモール都城	24,000	イオンモール	ダイエー
H20FY	(仮称)Hilltop Terrace	23,671	豊田通商	サンリブ
H12FY	COM CITY	23,213	黒崎ターミナルビル 外	ベスト電器
H13FY	ヨドバシ博多ビル	23,019	ヨドバシカメラ	ヨドバシカメラ
H22FY	木の葉モール橋本	21,800	福岡地所	サンリブ
H18FY	ゆめタウン別府	21,000	イズミ	イズミ
H15FY	イオン八代ショッピングセンター-本棟	20,820	イオン九州	イオン九州
H15FY	アミュプラザ鹿児島・フレスタかごしま	20,753	九州旅客鉄道 外	紀伊國屋書店
H22FY	(仮称)イケア福岡新宮	20,442	イケア・ジャパン	イケア・ジャパン
H12FY	ゆめタウン大牟田(本棟)	20,388	イズミ	イズミ
H17FY	イオンスーパーセンター志摩店	20,000	イオン九州	イオン九州
H18FY	オブシアミスミ	18,300	Misumi	Misumi
H16FY	イオンスーパーセンター東与賀【本棟】	17,400	イオン九州	イオン九州
H17FY	イオンスーパーセンター岡垣店	17,072	イオン九州	イオン九州
H17FY	(仮称)行橋カテゴリーパワーセンター	16,945	ハローデイ	ハローデイ
H17FY	ホームプラザナフコ八幡東店	16,489	ナフコ	ナフコ
H16FY	(仮称)スーパーセンター大木	16,445	イオン九州	イオン九州
H15FY	鳥栖プレミアム・アウトレット	16,309	チェルシー・ジャパン	
H21FY	(仮称)ホームプラザナフコ春日原店	15,570	ナフコ	ナフコ
H16FY	(仮称)博多中洲3丁目開発計画	15,546	三菱UFJ信託銀行	未定
H16FY	国分山形屋	15,000	国分山形屋	国分山形屋
H17FY	コスモタウンフリーモール佐伯	14,977	大和情報サービス 外	マルショク
H12FY	ナフコ福岡空港店	14,929	空港周辺整備機構	ナフコ
H21FY	(仮称)クロスモール清武	14,555	オリックス不動産 外	ナフコ
H16FY	AZスーパーセンター川辺店	14,308	マキオ	マキオ
H18FY	(仮称)北都城ショッピングセンター	14,213	ナフコ 外	ナフコ
H18FY	ホームプラザナフコ小倉南店	14,150	エフジェイ・エーシー	ナフコ
H17FY	(仮称)フレスポジャングルパーク	13,770	大和工商リース	アルペン
H21FY	(仮称)ダイキ黒崎店・デオデオ八幡黒崎店	12,831	ダイキ 外	ダイキ
H17FY	(仮称)宇宙SC	12,141	福岡地所	カコイエレクトロ
H18FY	シュロアモール筑紫野西側敷地	12,012	三菱UFJ信託銀行	デオデオ
H21FY	(仮称)ミスターマックス長崎時津ショッピングセンター	11,990	西部ガス興商	ミスターマックス
H13FY	ゆめタウン久留米(別棟)	11,913	イズミ	ニトリ
H19FY	ホームプラザナフコ小倉北店	11,687	ナフコ	ナフコ
H14FY	ウエストタウン大分店	11,650	イオン九州 外	イオン九州
H18FY	ホームプラザナフコ鶴崎店	11,397	ナフコ	ナフコ
H14FY	都城ショッピングセンター	11,345	イオン九州 外	イオン九州
H18FY	みらい長崎ココウォーク	11,300	長崎自動車	長崎バス商事
H18FY	スーパーセンターニシムタ指宿店	11,058	ニシムタ	ニシムタ
H18FY	シュロアモール筑紫野東側敷地	10,897	三菱UFJ信託銀行	レッドキャベツ
H15FY	スーパーセンターニシムタ大口店	10,551	ニシムタ	ニシムタ

(2)-① DgSの新設届出状況



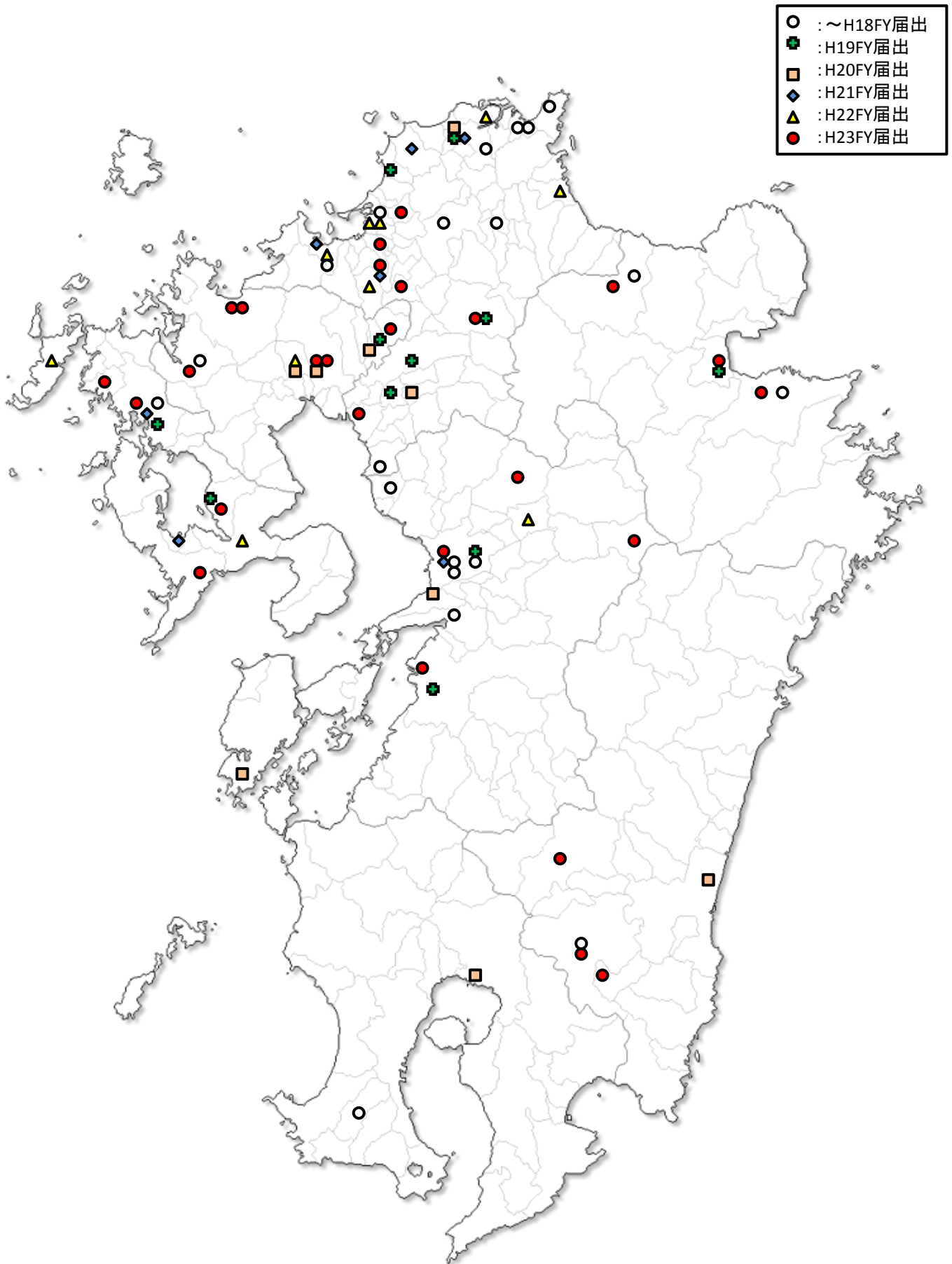
(注)表示箇所が、店舗の正確な位置を表している訳ではありません。

(2)-② SMの新設届出状況



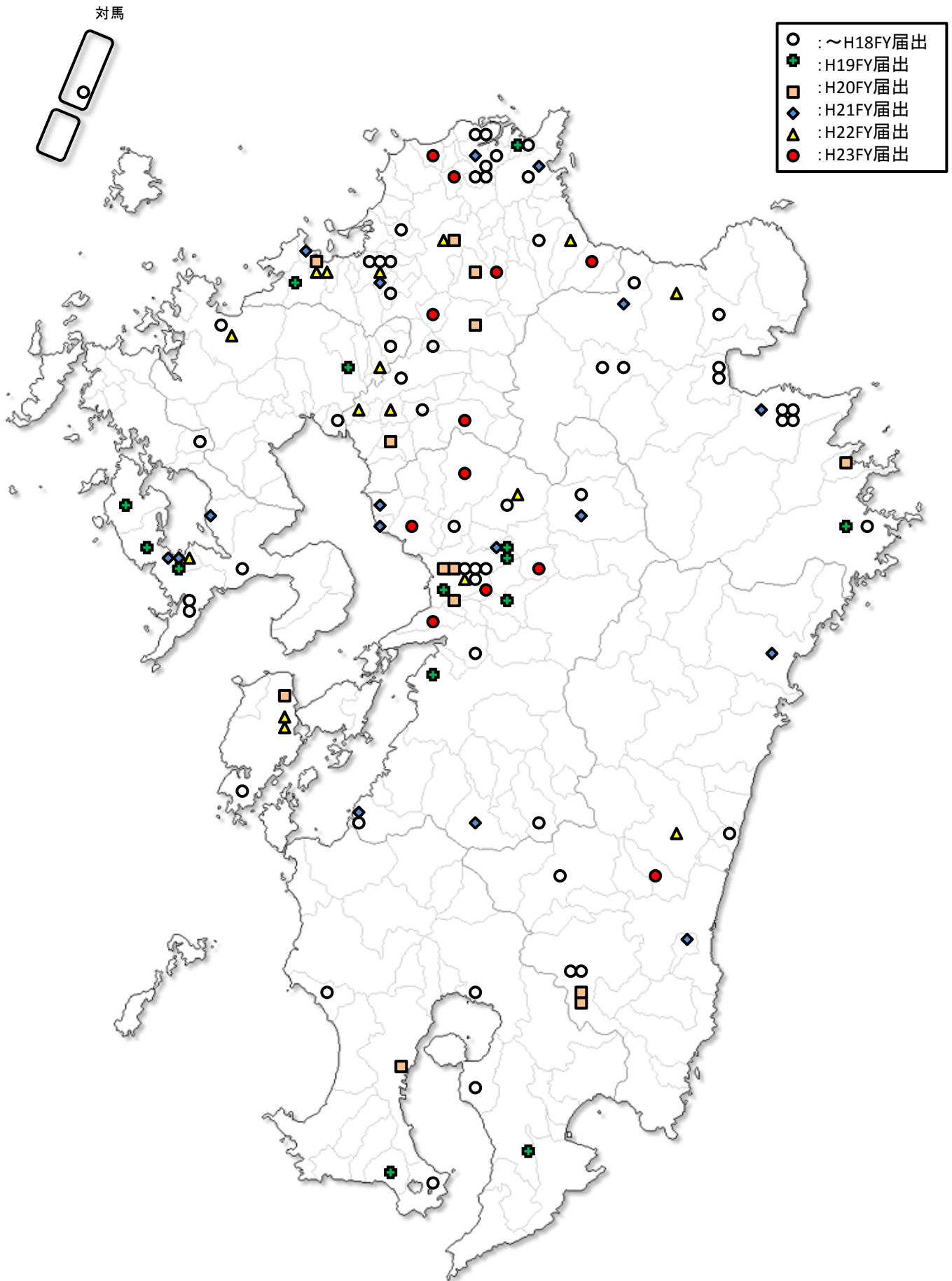
(注)表示箇所が、店舗の正確な位置を表している訳ではありません。

(2)-③ DSの新設届出状況



(注)表示箇所が、店舗の正確な位置を表している訳ではありません。

(2)-④ HCの新設届出状況



(注)表示箇所が、店舗の正確な位置を表している訳ではありません。