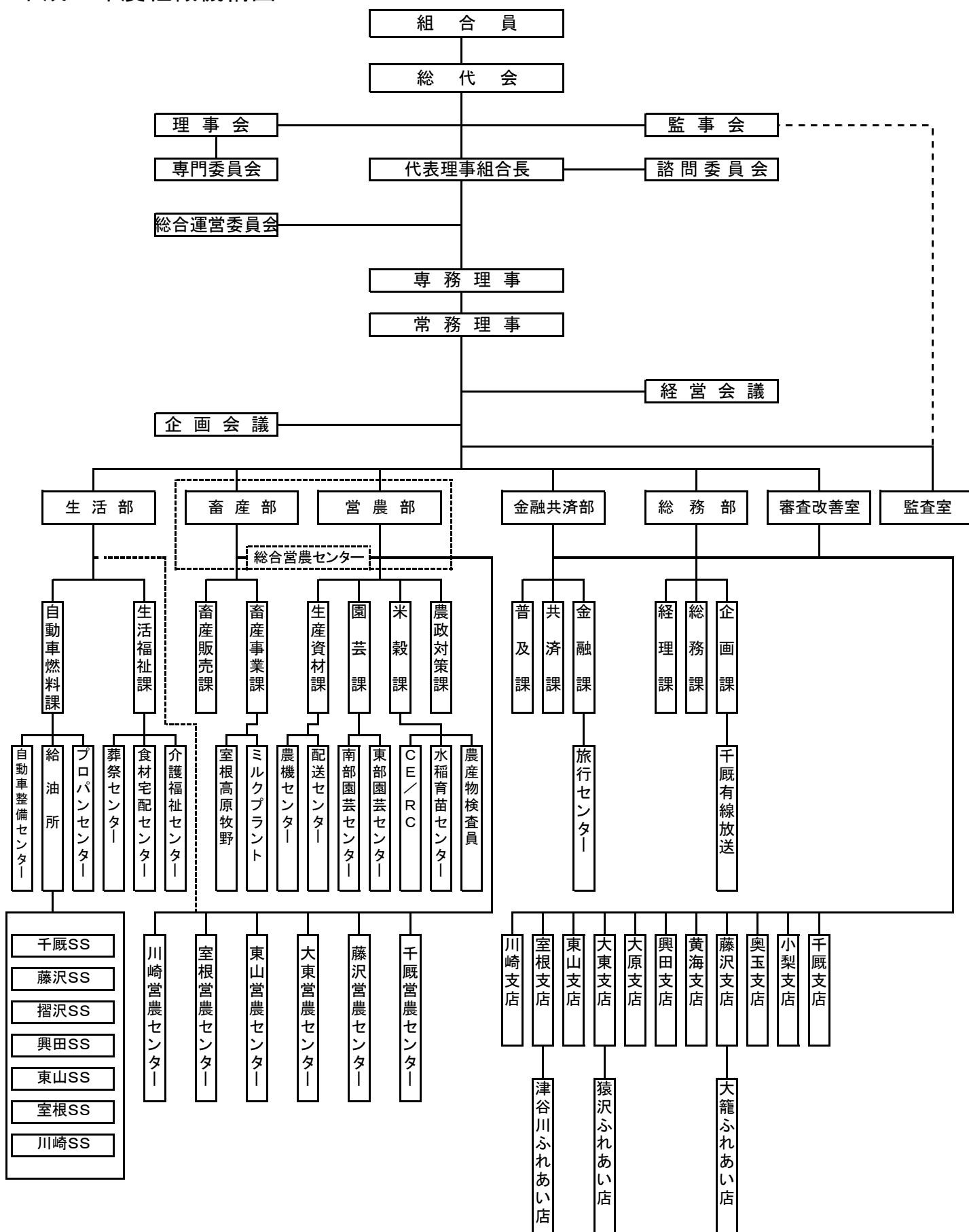


平成22年度組織機構図



2. 役員構成（役員一覧）

（平成22年6月30日現在）

役 職 名	常勤・非常勤の別	代表権の有無	氏 名	担 当 そ の 他
代表理事組合長	常 勤	有	鈴 木 昭 男	
代表理事専務	常 勤	有	佐 藤 鋳 一	
常 務 理 事	常 勤	無	橋 本 和 幸	信用事業専任理事
理 事	非常勤	無	昆 野 満	総務・管理専門委員
理 事	非常勤	無	佐々木 正義	金融・共済専門委員
理 事	非常勤	無	芳 賀 實	営農・販売専門委員
理 事	非常勤	無	佐 藤 綱 毅	金融・共済専門委員
理 事	非常勤	無	佐 藤 宗 一	営農・販売専門委員
理 事	非常勤	無	藤 野 國 夫	金融・共済専門委員
理 事	非常勤	無	太 齊 雄 毅	営農・販売専門委員
理 事	非常勤	無	對 馬 喜代夫	総務・管理専門委員
理 事	非常勤	無	足 利 智 枝	生活・購買専門委員
理 事	非常勤	無	佐 藤 敬 子	生活・購買専門委員
理 事	非常勤	無	岩 渕 善 朗	総務・管理専門委員
理 事	非常勤	無	千 葉 幹 雄	金融・共済専門委員
理 事	非常勤	無	小野寺 孝 雄	総務・管理専門委員
理 事	非常勤	無	菅 原 初 美	営農・販売専門委員
理 事	非常勤	無	後 藤 凌 作	金融・共済専門委員
理 事	非常勤	無	佐 藤 征 一	営農・販売専門委員
理 事	非常勤	無	伊 東 輝	生活・購買専門委員
理 事	非常勤	無	佐 藤 孝	総務・管理専門委員
理 事	非常勤	無	菊 地 康 夫	生活・購買専門委員
理 事	非常勤	無	菅 原 清 一	生活・購買専門委員
理 事	非常勤	無	遠 藤 恭 一	営農・販売専門委員
代 表 監 事	非常勤		佐 藤 修 蔵	
監 事	非常勤		菅 原 清 信	
監 事	非常勤		及 川 寛	
監 事	非常勤		昆 野 芳 男	員外監事
監 事	常 勤		伊 藤 正 三	

（注）平成21年7月19日付で監事吉田則雄は退任いたしました。理事橋本和幸は農協法第30条第3項の信用事業を担当する専任の理事、監事昆野芳男は同法第30条第12項の員外監事であり、監事伊藤正三は同条第13項の常勤監事であります。

3. 組合員数

（単位：人、団体）

区 分	平成20年度末	平成21年度末	増 減
正 組 合 員	9,525	9,457	△ 68
個 人	9,518	9,449	△ 69
法 人	7	8	1
准 組 合 員	3,181	3,192	11
個 人	3,021	3,028	7
法 人	160	164	4
合 計	12,706	12,649	△ 57

4. 組合員組織の状況

組 織 名		構 成 員 数
協 力 組 織	農 家 組 合 協 議 会 千 厩 支 部	24組合
	農 家 組 合 協 議 会 藤 沢 支 部	42組合
	農 家 組 合 協 議 会 大 東 支 部	86組合
	農 家 組 合 協 議 会 東 山 支 部	30組合
	農 家 組 合 協 議 会 室 根 支 部	20組合
	農 家 組 合 協 議 会 川 崎 支 部	25組合
	J A 青 年 部 協 議 会	80名
	J A 女 性 部	3,711名
生 産 組 織	ト マ ト 部 会	134名
	ミ ニ ト マ ト 部 会	60名
	き ゅ う り 部 会	83名
	ピ ー マ ン 部 会	133名
	野 菜 部 会	162名
	花 き 部 会	239名
	椎 茸 部 会	83名
	り ん ご 部 会	169名
	加 工 も も 部 会	38名
	養 蚕 部 会	7名
	千 厩 稻 作 部 会	42組織
	藤 沢 稻 作 部 会	42組織
	大 東 稻 作 部 会	88組織
	東 山 稻 作 部 会	30組織
	室 根 稻 作 部 会	25組織
	川 崎 稻 作 部 会	28組織
	酪 農 部 会	155名
	和 牛 改 良 組 合	957名
	肥 育 部 会	40名

5. 地区一覧

市 町 村	区 域
一 関 市	千厩町、大東町、東山町、室根町、川崎町
藤 沢 町	全 域

6. 沿革・歩み

平成9年3月1日	千厩農業協同組合・藤沢町農業協同組合・岩手大東農業協同組合・東山町農業協同組合・室根農業協同組合・川崎村農業協同組合・東磐井郡酪農農業協同組合が合併し「いわい東農業協同組合」を設立
平成11年9月	東山ライスセンター稼動
平成11年11月	葬祭センターオープン
平成12年3月	年間貯金平均残高500億円突破
平成12年3月	大東水稻育苗センター稼動
平成12年9月	千厩カントリーエレベーター・大東ライスセンター稼動
平成12年9月	店舗事業をエーコープいわてへ移管
平成16年5月	川崎給油所新築移転
平成17年6月	24支所を統廃合により、12支店4ふれあい店舗に再編
平成18年4月	本店営農部が大東町に移転し「総合営農センター」としてスタート
平成18年11月	合併10周年記念式典開催
平成19年6月	葬祭セレモニーホール（提携）開所
平成21年1月	室根営農センター新装オープン
平成21年1月	八沢支店閉店
平成21年5月	磐清水ふれあい店閉店
平成21年6月	室根セルフ給油所新築移転
平成21年11月	デイサービスセンター「いわいの丘」落成
平成22年5月	葬祭セレモニーホール建設に係る入札

● 店舗等のご案内

(平成22年6月30日現在)

店 舗 名	住 所	電 話 番 号	ATM設置状況
本 店	千厩町千厩字下駒場283-1	0191-52-5500	
葬祭センター	千厩町千厩字下駒場279-2	0191-52-5943	
プロパンセンター	千厩町千厩字下駒場279-2	0191-52-2571	
自動車整備センター	大東町鳥海字古戸前30-1	0191-74-2823	
総合営農センター	大東町摺沢字菅生前61-3	0191-75-3311	
農機センター	千厩町千厩字下駒場219-4	0191-52-5296	
配送センター	大東町摺沢字菅生前61-3	0191-75-3666	
千厩営農センター	千厩町千厩字下駒場270-5	0191-52-5082	
千 厩 支 店	千厩町千厩字町160	0191-52-3154	ATM
小 梨 支 店	千厩町小梨字堂ヶ崎31-1	0191-52-2299	
奥 玉 支 店	千厩町奥玉字中日向201-10	0191-56-2351	ATM
千厩給油所	千厩町千厩字下駒場283-6	0191-52-4597	
藤沢営農センター	藤沢町増沢字日当77-2	0191-63-2331	
藤 沢 支 店	藤沢町藤沢字町裏100	0191-63-2336	ATM (Aコープふじさわ店内)
大籠ふれあい店	藤沢町大籠字左利沢3-1	0191-62-2211	ATM
黄 海 支 店	藤沢町黄海字町裏28-3	0191-63-2333	ATM
藤沢給油所	藤沢町藤沢字西古谷13-1	0191-63-5044	
大東営農センター	大東町摺沢字菅生前61-4	0191-75-3310	
興 田 支 店	大東町鳥海字細田47	0191-74-2824	ATM
大 原 支 店	大東町大原字一六27-1	0191-72-2210	ATM
大 東 支 店	大東町摺沢字羽山前12-1	0191-75-2110	ATM
猿沢ふれあい店	大東町猿沢字町方44	0191-76-2331	ATM
摺沢給油所	大東町摺沢字羽山前14-1	0191-75-3838	
興田給油所	大東町鳥海字古戸前39-1	0191-74-2728	
東山営農センター	東山町長坂字西本町123-2	0191-47-2323	
東 山 支 店	東山町長坂字西本町123-2	0191-47-2929	ATM (Aコープひがしやま店)
東山給油所	東山町長坂字町180	0191-47-3939	
室根営農センター	室根町矢越字大畑115	0191-64-2221	
室 根 支 店	室根町矢越字大畑115	0191-64-3111	ATM (産直「旬菜館」敷地内)
津谷川ふれあい店	室根町津谷川字上川原22-2	0191-65-2221	ATM
室根給油所	室根町矢越字大畑133-1	0191-64-2110	
川崎営農センター	川崎町薄衣字六反154	0191-43-3143	
川 崎 支 店	川崎町薄衣字久伝18-1	0191-43-3141	ATM
川崎給油所	川崎町薄衣字六反154	0191-43-3149	

(主な施設を記載)