

Einwohnerdaten (Haupt- u. Nebenwohnsitz)
Haushaltsvorstand
Bevölkerungsentwicklung (nur Hauptwohnsitz)
Ausländer
Altersstruktur der Bevölkerung
Religionszugehörigkeit

Einwohnerdaten (Haupt- und Nebenwohnsitz) Stand: 31.12.2005

Stadt/Gemeinde	Gesamt	davon Deutsche					davon Ausländer				
		weiblich	männlich	ev.	kath.	sonstige	weiblich	männlich	ev.	kath.	sonstige
Altena	21.867	10.156	9.601	10.270	4.517	4.970	1.006	1.104	36	419	1.655
Balve	12.561	6.049	5.902	2.472	8.163	1.316	321	289	44	155	411
Halver	18.003	8.345	8.005	8.899	2.680	4.771	802	851	44	317	1.292
Hemer	38.091	17.709	16.627	15.885	10.809	7.642	1.712	2.043	97	1.189	2.469
Herscheid	8.045	3.905	3.693	4.297	1.445	1.856	210	237	17	82	348
Iserlohn	101.247	47.109	44.319	37.316	31.780	22.332	4.776	5.043	163	2.414	7.242
Kierspe	18.466	8.769	8.413	8.032	3.246	5.904	567	717	33	469	782
Lüdenscheid	81.444	36.323	33.703	31.748	16.408	21.870	5.536	5.882	212	1.979	9.227
Meinerzhagen	23.148	10.635	10.336	9.839	4.541	6.591	1.021	1.156	65	322	1.790
Menden	59.557	28.086	26.846	13.474	33.693	7.765	2.226	2.399	92	1.155	3.378
Nachrodt-Wibl.	7.056	3.272	3.126	3.308	1.432	1.658	302	356	16	104	538
Neuenrade	12.870	5.813	5.636	4.628	4.645	2.176	685	736	24	270	1.127
Plettenberg	29.124	12.837	12.090	12.071	7.570	5.286	1.982	2.215	47	907	3.243
Schalksmühle	12.303	5.865	5.588	6.447	2.056	2.950	397	453	34	358	458
Werdohl	20.780	8.553	8.082	7.843	4.442	4.350	2.007	2.138	37	508	3.600
Märkischer Kreis	464.562	213.426	201.967	176.529	137.427	101.437	23.550	25.619	961	10.648	37.560

Quelle: Kommunale Datenverarbeitungs-Zentrale Hellweg-Sauerland (KDVBZ)

Haushaltsvorstand (Haupt- und Nebenwohnsitz) Stand: 31.12.2005

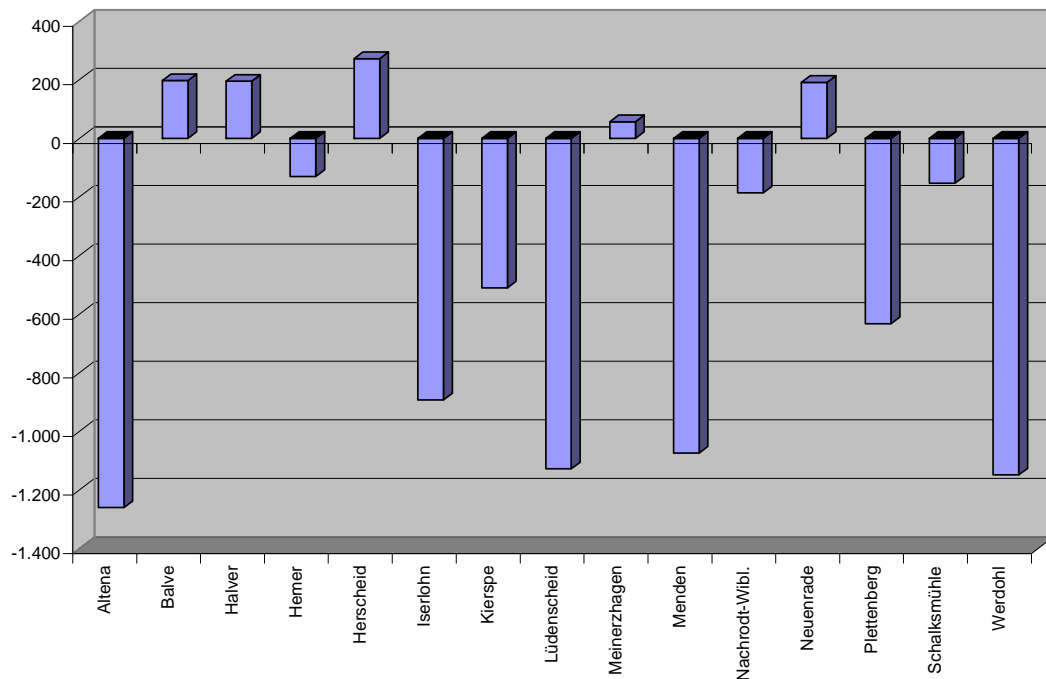
Stadt/Gemeinde	Gesamt- Bevölkerung	Haushaltsvorstand davon	
		Deutsche	Ausländer
Altena	21.867	11.247	1.112
Balve	12.561	6.283	289
Halver	18.003	8.795	818
Hemer	38.091	18.953	2.022
Herscheid	8.045	4.178	223
Iserlohn	101.247	52.255	5.030
Kierspe	18.466	9.184	690
Lüdenscheid	81.444	41.194	5.983
Meinerzhagen	23.148	11.083	1.040
Menden	59.557	31.624	2.488
Nachrodt-Wibl.	7.056	3.446	328
Neuenrade	12.870	6.116	621
Plettenberg	29.124	13.806	1.979
Schalksmühle	12.303	6.296	451
Werdohl	20.780	9.204	1.860
Märkischer Kreis	464.562	233.664	24.934

Bevölkerungsentwicklung (Nur Hauptwohnsitz)

Stadt/Gemeinde	30. Jun 00 Insgesamt	31. Dez 01 Insgesamt	31. Dez 02 Insgesamt	31. Dez 03 Insgesamt	31. Dez 04 Insgesamt	31. Dez 05 Insgesamt
Altena	22.498	22.499	22.064	21.794	21.554	21.238
Balve	12.154	12.272	12.309	12.416	12.417	12.351
Halver	17.509	17.781	17.823	17.822	17.814	17.704
Hemer	37.180	36.779	37.346	36.979	36.882	37.050
Herscheid	7.508	7.762	7.822	7.809	7.482	7.780
Iserlohn	99.148	99.854	99.564	99.090	98.685	98.255
Kierspe	18.327	18.092	17.990	17.876	17.860	17.817
Lüdenscheid	80.192	80.849	80.670	80.181	79.741	79.064
Meinerzhagen	21.881	22.114	22.092	22.109	22.119	21.938
Menden	59.291	59.223	59.130	58.816	58.536	58.217
Nachrodt-Wibl.	7.099	7.005	6.949	6.918	6.911	6.913
Neuenrade	12.381	12.485	12.538	12.656	12.588	12.573
Plettenberg	29.082	29.283	29.035	28.826	28.711	28.450
Schalksmühle	12.052	12.089	12.027	11.901	11.914	11.899
Werdohl	21.635	21.415	21.180	20.927	20.708	20.487
Märkischer Kreis	458.657	459.502	458.539	456.120	453.922	451.736

Bevölkerungsentwicklung 2000 bis 2005

Bevölkerungs- ab- oder Zunahme 2000 - 2005



Quelle: Kommunale
Datenverarbeitungs-Zentrale
Hellweg-Sauerland (KDVZ)
und Landesamt für
Datenverarbeitung und
Statistik NRW, Düsseldorf
(LDS NRW)

Ausländerinnen und Ausländer

insgesamt	48.887
davon Männer	25.441
Frauen	23.436

Ausgewählte Staatsangehörigkeiten

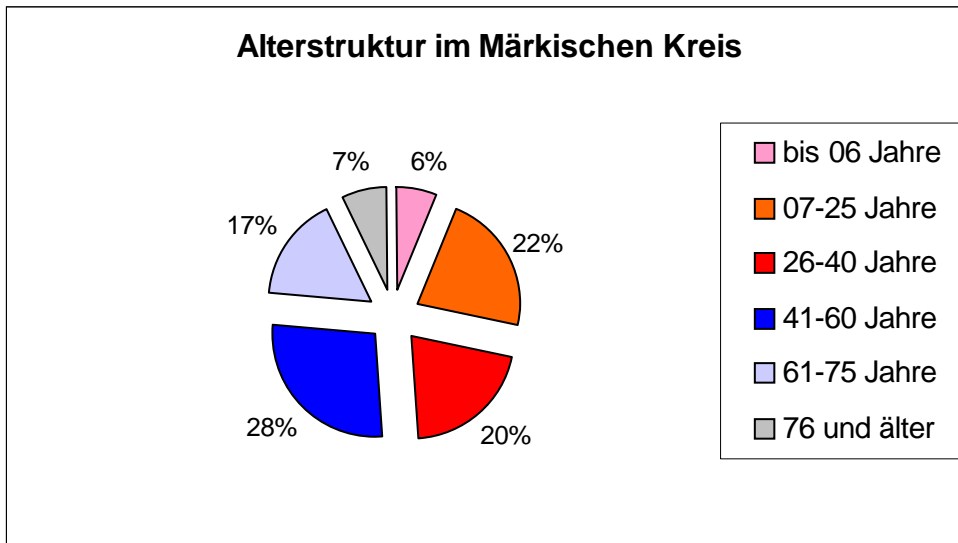
Belgisch	374
Griechisch	7.303
Italienisch	5.588
Portugiesisch	1.071
Polnisch	2.092
Spanisch	871
Britisch	600
Sonstige EU	1.415
Serbisch Montenegrinisch	2.771
Türkisch	18.111
Sonstige	8.691

Gesamt **48.887**

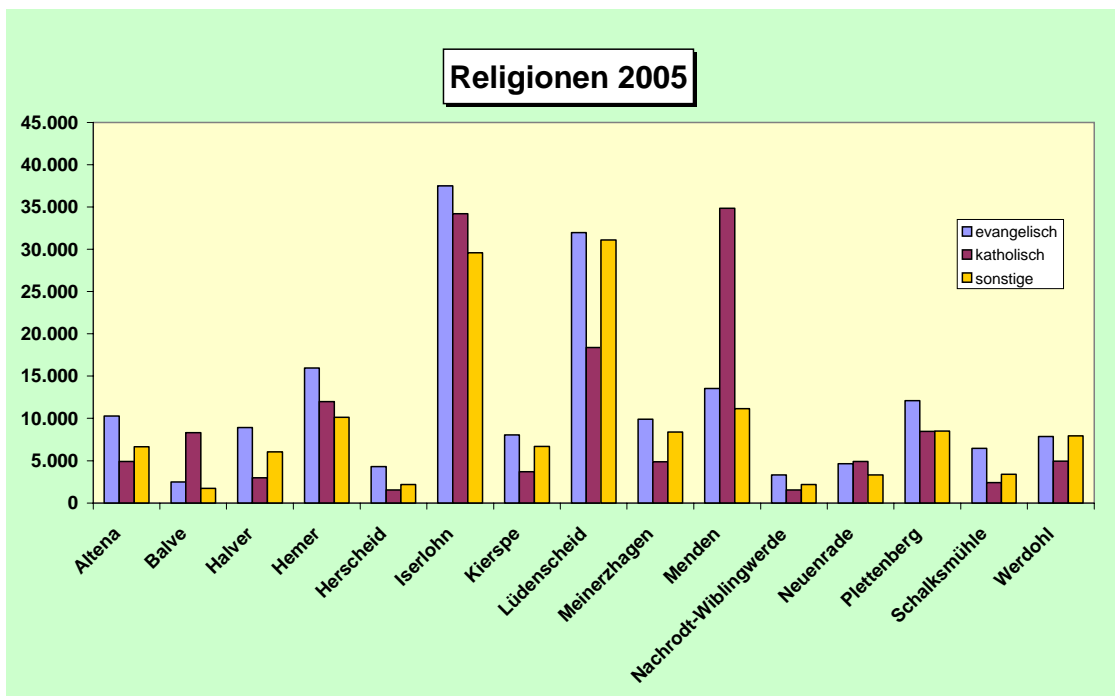
Einbürgerungen

2001 = 596 Personen
2002 = 606 Personen
2003 = 573 Personen
2004 = 957 Personen
2005 = 435 Personen (außer Iserlohn)

Altersstruktur der Bevölkerung im Märkischen Kreis



	bis 6	7-25	26-40	41-60	61-75	76 Jahre und älter
insgesamt	29.568	103.137	93.535	129.272	76.795	32.255
männlich	15.171	52.685	47.471	65.316	36.632	10.311
weiblich	14.397	50.452	46.064	63.956	40.163	21.944



Stadt/Gemeinde	evangelisch	katholisch	sonstige
Altena	10.306	4.936	6.625
Balve	2.516	8.318	1.727
Halver	8.943	2.997	6.063
Hemer	15.982	11.998	10.111
Herscheid	4.314	1.527	2.204
Iserlohn	37.479	34.194	29.574
Kierspe	8.065	3.715	6.686
Lüdenscheid	31.960	18.387	31.097
Meinerzhagen	9.904	4.863	8.381
Menden	13.566	34.848	11.143
Nachrodt-Wiblingwerde	3.324	1.536	2.196
Neuenrade	4.652	4.915	3.303
Plettenberg	12.118	8.477	8.529
Schalksmühle	6.481	2.414	3.408
Werdohl	7.880	4.950	7.950

Quelle:
Kommunale Datenverarbeitungs-Zentrale (KDVZ)
Stand 31.12.2005