



特集

AGEO NEWS
CLOSE-UP

11月6日上尾市健康プラザ

わくわくランドオープン

平成11年度から建設していた上尾市健康プラザわくわくランドがいよいよ11月6日(火)に西貝塚環境センター隣接地にオープンすることになりました。

この施設は、西貝塚環境センターの建て替えに伴い作成された西貝塚地区環境整備基本計画に基づき、西貝塚地区にさまざまな人々が訪れ、地域での触れ合いを高めていくために、「健康・文化」をテーマとした新たな交流拠点として建設されたもので、西貝塚環境センターのごみ焼却による余熱を利用して造り出される温水を使用します。

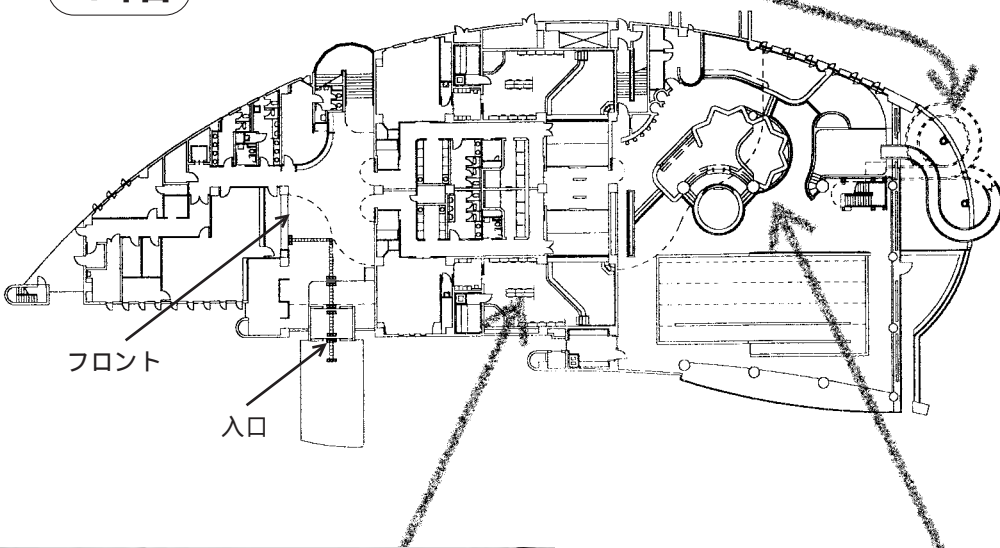
今号では、施設の概要をお知らせします。

○スライダープール

長さ50メートルを滑り降りるプール
120センチメートル以上という身長制限があります。



1階



○アクアゾーン(水着で利用するエリア、愛称“オアシス”)

子どもからお年寄りまで楽しめるように、いろいろなプールを配置してあります。

- ・バーデプール
5種類の水圧や水流を利用したマッサージやストレッチ運動ができるプール
- ・スイムプール
深さ1.2メートルで2コースが水泳用、1コースが水中歩行用
- ・キッズプール
深さ0.3メートルの子ども用プール
- ・ジャグジー
水温39度の気泡浴
- ・スウェイプール
全身浴、部分浴、寝湯を一体化したプール



○風呂(男女別)

男女共に同じ広さで、洗い場が各16人分あり、浴槽のほかサウナと水風呂が設置されています。

ほかに1階には、シャワールーム、パウダールームもあります。

▶建物概要

地上2階、地下1階

延べ床面積 3,577平方メートル

▶所在地

大字西貝塚17番地1(表紙案内図参照)

▶交通

JR上尾駅西口から市内循環バス“ぐるっとくん”(平方循環)わくわくランド下車(11月から延伸予定)

「健康・文化」をテーマとした 新たな市民交流拠点として



上尾市長 新井弘治

平成11年度から3カ年にわたり、21世紀の新たな市民交流拠点施設として、「上尾市健康プラザわくわくランド」の建設を地域住民の皆さんのご協力を得ながら進めてまいりました。

この施設は、市民の皆さんの相互の触れ合いと交流を促進する場を提供し、心身の健康の保持および増進を図ることを目的としたものです。このたびいよいよ11月6日に開館の運びとなりました。利用する温水は、隣接する西貝塚環境センターのごみの焼却による余熱から造り出されています。

主要設備といたしましては、1階に、アクアゾーンとしてスイムプール、スライダープール(長さ50メートル)などをはじめ、男女別のお風呂・サウナがあります。2階には100インチの大画面を備えたミニシアター、疲れた体をいやすことができるリラクゼーションルーム、ゆっくり休憩でき市民の皆さんの語らいの場となる60畳と40畳の畳コーナー、さらには健康づくりや会議などに幅広くご利用いただける多目的室があります。

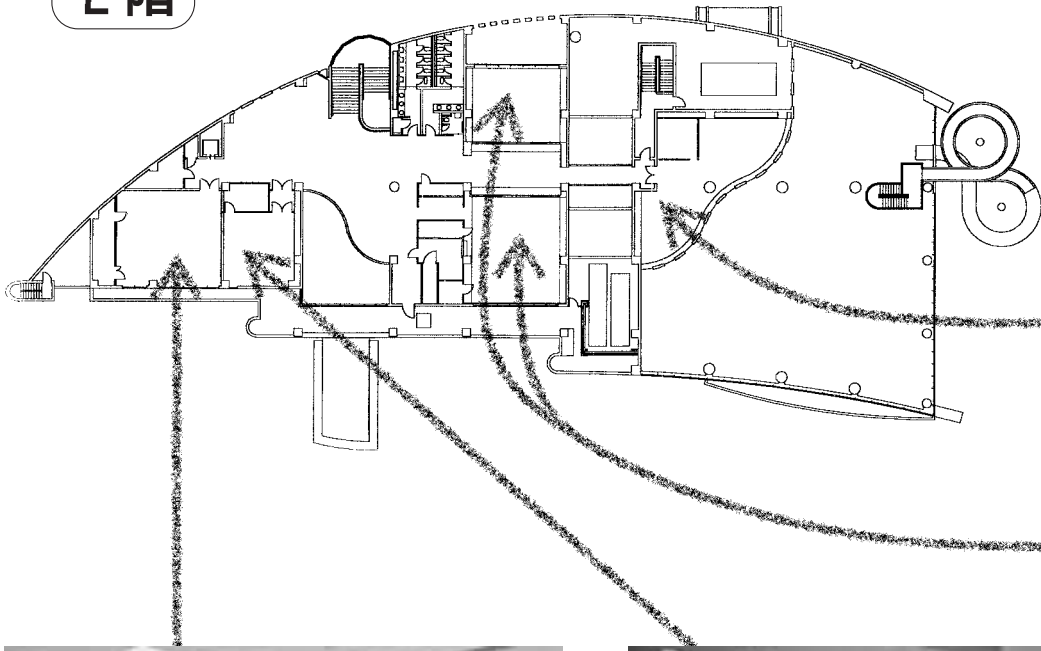
市民の皆さんの「健康・文化」をテーマに建設したもので、多くの皆さんにご利用いただきたいと思っております。



いよいよ11月6日(火)わくわくランドオープン!! 子どもからお年寄りまで皆さんでご利用ください

お湯もわくわく
元気もわくわく

2階



○リラックスルーム(愛称“^{ほたる}蛸”)
アクアゾーンの見える静かな部屋で、リク
ライニングシートでリラックスできます。



○多目的室
(愛称“すこやかルーム”)
エアロビクスなどができる床構造としてあ
り、会議などに使用することもできます。



○ミニシアター(愛称“写楽”)
100インチの大画面で映像を楽しむことがで
きます。収容人数は24人



○畳コーナー
(愛称“ふれあいの間”)
60畳と40畳の2室があり、60畳は売店と接し
ていて簡単な飲食ができ、40畳は坪庭に面して
60畳とは違う雰囲気です。

- ▼開館時間……午前10時～午後9時(12月29日・30日と1月3日～5日は午後5時まで)
- ▼休館日……毎週水曜日(祝日を除く)および12月31日～1月2日
- ▼利用料金……表1のとおり

↓健康プラザわくわくランド ☎783-11126

表1 利用料金表

区分	利用者の区分	使用料	摘 要	
個人使用料	一般	600円	使用料は1人1回の使用に掛かる額 障害者とは、障害者手帳を有する人および1人の介護者	
	小学生・中学生	300円		
	障害者	一般		300円
		小学生・中学生		150円
		小学校未就学児		無料
年間使用券※1	個人年会員※2	50,000円	①年間使用券を使用できる人は、使用許可を受けた人で1枚につき1人とする ②年間使用券は、ほかに譲渡し、または転貸してはならない ③平日会員の利用日は、祝日を除く月、火、木、金の週4日とする ④シルバーとは60歳以上の人	
	平日年会員	20,000円		
	小学生・中学生	25,000円		
	シルバー年会員	30,000円		
多目的室	1時間	400円	午前10時から午後9時まで	

※1 年間使用券の申し込みは10月15日(月)から健康プラザわくわくランドフロントで受け付けします。
※2 個人年会員が会員期間中であれば、同居の親族(一般)の年間使用券を家族割引により30,000円とします。

表2 プリペイドカード料金

プリペイドカード	6,000円券(6,600円相当)	11月6日(火)から健康プラザわくわくランドで購入できます
----------	-------------------	-------------------------------