

# 土地・気象

## 1 市役所の位置

庁舎名	所在地	東経	北緯
八幡浜庁舎	八幡浜市北浜一丁目1番1号	132度25分32秒	33度27分34秒
保内庁舎	八幡浜市保内町宮内1番耕地260番地	132度24分	33度28分

## 2 市の移り変わり

明治 22 年	明治政府により町村制施行 「八幡浜町、矢野崎村、神山村、千丈村、舌田村、川上村、真穴村、双岩村、日土村」 「川之石村、宮内村、喜須来村、磯津村」が誕生
大正 3 年	川之石村が町制施行し川之石町となる
昭和 5 年	八幡浜町に矢野崎村が併合される
昭和 10 年	八幡浜町が神山村、千丈村、舌田村を併合 市政施行し、八幡浜市が誕生する（人口30,501人、世帯数6,537戸）
昭和 30 年	八幡浜市が、川上村、真穴村、双岩村、日土村を併合する 川之石町と宮内村、喜須来村、磯津村が合併し、保内町となる
平成 14 年	八幡浜市・保内町合併協議会発足
平成 17 年	3月28日 八幡浜市、保内町が合併（人口41,264人、世帯数16,273戸）

## 3 土地

年次	国土面積 k m <sup>2</sup>	可住地面積 k m <sup>2</sup>	林野面積 k m <sup>2</sup>	DID面積 k m <sup>2</sup>	民有地 ha	宅地面積 ha	可住地面積 割合%	DID面積 割合%	宅地化率 割合%
平成17年	132.97	62.09	70.88	4.0	7,610	420	46.7	3.0	5.5
18年	132.98	62.10	70.88	4.0	7,609	420	46.7	—	5.5
19年	132.98	62.10	70.88	4.0	7,595	420	46.7	3.0	5.5
20年	132.98	62.10	70.88	4.0	7,589	421	46.7	3.0	5.5
21年	133.03	62.15	70.88	4.0	7,583	416	46.7	3.0	5.5
22年	133.03	62.15	70.88	4.0	7,577	415	46.7	3.0	5.5
23年	133.03	62.31	70.72	4.0	7,567	413	46.8	3.0	5.5

資料：県統計情報課（市町村のすがた）

※可住地面積＝国土面積－林野面積

宅地化率＝宅地面積÷民有地面積

可住地面積割合＝可住地面積÷国土面積

大島の面積合計 176.15ha

（内訳） 大島（有人）74.80ha ・地大島 97.30ha ・三大島 1.20ha

栗の小島 2.1ha ・貝付小島 0.75ha

#### 4 地目別土地課税面積

(単位：100㎡)

年次	総数	田	畑	宅地	池沼	山林	原野	雑種地
平成18年	760,861	11,616	309,345	41,974	—	386,225	1,930	9,769
19年	759,502	10,947	310,316	42,020	—	384,507	1,931	9,779
20年	758,888	10,508	310,318	42,121	—	384,560	1,931	9,447
21年	758,315	10,000	309,697	41,551	—	385,039	1,930	10,099
22年	757,663	9,429	309,198	41,468	—	385,486	1,930	10,152
23年	756,709	9,003	308,548	41,323	—	385,584	1,888	10,363
24年	756,106	8,490	308,147	41,281	—	385,883	1,888	10,417

資料：税務課「固定資産概要調書」

※各年1月1日現在であり、非課税他のもは含まない。総数は合計ではない。

#### 5 気象

年次	気温(℃)			平均湿度 (%)	平均風速 m/秒	平均風向	天気日数				降水量 (mm)
	平均	最高	最低				晴	曇	雨	雪	
平成20年	16.7	36.6	-1.0	68.9	2.1	北東	164	159	42	1	1,387.0
21年	17.0	35.8	-1.3	68.1	2.1	北東	181	151	32	1	1,240.0
22年	17.2	36.7	-1.8	69.3	2.2	北東	181	134	49	1	1,506.0
23年	16.7	35.2	-2.7	69.6	2.1	北東	157	158	46	4	1,923.0
24年	16.4	35.2	-1.2	69.4	2.1	北東	151	162	48	5	1,776.0
(平成24年)											
1月	5.8	13.8	-1.0	66.3	2.1	北東	10	16	3	2	28.0
2月	5.8	15.6	-1.2	66.6	2.2	北東	7	19	2	1	99.5
3月	10.0	20.8	0.6	65.0	2.2	北東	10	17	4	—	146.5
4月	15.5	27.3	3.7	63.7	2.5	北東	15	11	4	—	84.5
5月	19.1	28.7	11.8	68.5	2.0	北東	12	16	3	—	35.0
6月	22.2	29.7	16.2	80.1	1.7	北東	6	12	12	—	405.5
7月	27.1	35.2	20.0	75.9	1.8	北東	14	12	5	—	298.0
8月	28.1	34.7	22.7	72.9	2.1	北東	19	10	2	—	158.0
9月	24.5	33.2	15.6	73.0	2.1	北東	19	8	3	—	183.5
10月	18.9	27.6	10.0	67.6	1.9	北東	22	7	2	—	129.0
11月	12.5	20.2	3.8	67.3	2.3	北東	8	20	2	—	95.0
12月	7.4	19.2	0.2	66.3	2.6	北東	9	14	6	2	113.5

資料：八幡浜地区施設事務組合消防本部

# 人口・世帯

## 6 人口・世帯の推移

年次	地区名	世帯数	人口			1世帯あたり人口	備考
			総数	男	女		
昭和30年	旧八幡浜市	11,482	55,471	26,256	29,215	4.83	
	旧保内町	3,476	16,516	7,783	8,733	4.75	
	計	14,958	71,987	34,039	37,948	4.81	
35年	旧八幡浜市	11,990	52,527	24,419	28,108	4.38	
	旧保内町	3,425	14,646	6,844	7,802	4.28	
	計	15,415	67,173	31,263	35,910	4.36	
40年	旧八幡浜市	12,580	50,005	22,947	27,058	3.97	
	旧保内町	3,257	12,710	5,850	6,860	3.90	
	計	15,837	62,715	28,797	33,918	3.96	
45年	旧八幡浜市	12,921	46,903	21,425	25,478	3.63	
	旧保内町	3,237	11,642	5,301	6,341	3.60	
	計	16,158	58,545	26,726	31,819	3.62	
50年	旧八幡浜市	13,399	45,259	21,062	24,197	3.38	
	旧保内町	3,442	11,705	5,399	6,306	3.40	
	計	16,841	56,964	26,461	30,503	3.38	
55年	旧八幡浜市	13,769	43,823	20,541	23,282	3.18	
	旧保内町	3,709	11,934	5,594	6,340	3.22	
	計	17,478	55,757	26,135	29,622	3.19	
60年	旧八幡浜市	13,721	41,600	19,364	22,236	3.03	
	旧保内町	3,818	12,022	5,656	6,366	3.15	
	計	17,539	53,622	25,020	28,602	3.06	
平成2年	旧八幡浜市	13,269	38,550	17,716	20,834	2.91	
	旧保内町	3,872	11,721	5,499	6,222	3.03	
	計	17,141	50,271	23,215	27,056	2.93	
7年	旧八幡浜市	13,028	35,891	16,467	19,424	2.75	
	旧保内町	4,039	11,519	5,425	6,094	2.85	
	計	17,067	47,410	21,892	25,518	2.78	
12年	旧八幡浜市	12,744	33,285	15,201	18,084	2.61	
	旧保内町	4,011	10,921	5,192	5,729	2.72	
	計	16,755	44,206	20,393	23,813	2.64	
17年	旧八幡浜市	12,269	30,857	14,100	16,757	2.52	平成17年 3月28日合併
	旧保内町	4,004	10,407	4,944	5,463	2.60	
	計	16,273	41,264	19,044	22,220	2.54	
22年	旧八幡浜市	11,750	28,204	12,911	15,293	2.40	
	旧保内町	4,099	10,166	4,855	5,311	2.48	
	計	15,849	38,370	17,766	20,604	2.42	

資料：国勢調査（各年10月1日現在）

## 7 人口集中地区人口（D・I・D）

区分	平成12年		平成17年	平成22年
	旧八幡浜	旧保内		
人口	15,721	5,065	19,657	18,823
面積（K㎡）	2.6	1.4	4.0	4.0
人口密度（人/K㎡）	6,165.1	3,566.9	4,976.5	4,682.3

資料：国勢調査（各年10月1日現在）

## 8 年少・労働・老年人口の推移

人口							(単位：人)
区分	昭和60年	平成2年	平成7年	平成12年	平成17年	平成22年	
年少人口（0～14歳）	11,154	9,246	7,837	6,346	5,206	4,323	
労働人口（15～64歳）	34,620	32,172	29,338	26,536	23,870	21,361	
老年人口（65歳以上）	7,848	8,849	10,235	11,306	12,187	12,578	
年齢不詳	—	4	—	18	1	108	
総数	53,622	50,271	47,410	44,206	41,264	38,370	

割合							(単位：%)
区分	昭和60年	平成2年	平成7年	平成12年	平成17年	平成22年	
年少人口（0～14歳）	20.8	18.4	16.5	14.4	12.6	11.3	
労働人口（15～64歳）	64.6	64.0	61.9	60.0	57.8	55.7	
老年人口（65歳以上）	14.6	17.6	21.6	25.6	29.5	32.8	
年齢不詳	—	0.0	—	0.0	0.0	0.3	
総数	100.0	100.0	100.0	100.0	100.0	100.0	

資料：国勢調査（各年10月1日現在）

## 9 住民基本台帳人口・世帯数の推移

年次	旧八幡浜市				旧保内町			
	世帯数	総数	男	女	世帯数	総数	男	女
平成 7年	13,445	36,355	16,756	19,599	4,221	11,720	5,526	6,194
8年	13,438	35,815	16,507	19,308	4,211	11,635	5,519	6,116
9年	13,425	35,392	16,328	19,064	4,189	11,485	5,474	6,011
10年	13,412	34,918	16,121	18,797	4,198	11,364	5,434	5,930
11年	13,307	34,319	15,836	18,483	4,219	11,325	5,421	5,904
12年	13,241	33,756	15,560	18,196	4,250	11,271	5,391	5,880
13年	13,185	33,291	15,373	17,918	4,259	11,171	5,346	5,825
14年	13,154	32,800	15,150	17,650	4,289	11,114	5,313	5,801
15年	13,119	32,238	14,907	17,331	4,323	11,045	5,287	5,758
16年	13,064	31,838	14,712	17,126	4,329	10,892	5,214	5,678
17年	13,032	31,336	14,462	16,874	4,325	10,775	5,148	5,627
18年	12,966	30,786	14,194	16,592	4,362	10,742	5,150	5,592
19年	12,871	30,238	13,912	16,326	4,405	10,714	5,142	5,572
20年	12,750	29,618	13,615	16,003	4,418	10,650	5,081	5,569
21年	12,763	29,130	13,390	15,740	4,439	10,638	5,085	5,553
22年	12,600	28,669	13,204	15,465	4,440	10,549	5,043	5,506
23年	12,467	28,152	12,935	15,217	4,468	10,500	5,008	5,492
24年	12,476	27,695	12,722	14,973	4,498	10,450	4,998	5,452

資料：市民課 住民基本台帳（各年12月末現在）

## 10 人口動態

年次	人口動態							
	出生	死亡	増減	転入	転出	増減	その他	純増減
平成18年	250	510	△ 260	1,113	1,448	△ 335	12	△ 583
19年	246	490	△ 244	1,091	1,430	△ 339	7	△ 576
20年	260	521	△ 261	902	1,326	△ 424	1	△ 684
21年	246	510	△ 264	959	1,219	△ 260	24	△ 500
22年	198	544	△ 346	921	1,125	△ 204	—	△ 550
23年	245	570	△ 325	841	1,081	△ 240	△ 1	△ 566

資料：市民課 住民基本台帳（各年12月末現在）

## 1 1 年齢（5歳階級）、地区別人口

地域名	総数	0～4歳	5～9	10～14	15～19	20～24	25～29	30～34	35～39	40～44	45～49	50～54
北浜	113	4	7	7	9	2	4	4	6	10	14	10
向灘	2,047	53	76	77	62	52	62	77	125	120	112	92
市街地	4,886	139	159	176	166	89	146	164	268	279	256	310
大平	1,602	42	67	73	57	35	44	71	105	96	75	77
松柏	3,246	119	171	164	162	71	120	156	227	199	192	220
江戸岡	529	19	20	31	25	7	22	36	44	35	47	38
高野地	96	3	2	4	5	1	2	3	2	8	6	5
郷	867	18	18	26	38	33	39	34	38	45	53	83
五反田	2,746	69	94	131	123	65	83	94	132	146	176	205
八代	1,215	36	41	72	56	21	42	72	62	81	79	105
矢野町	328	16	12	13	18	14	14	15	19	33	16	25
国木	297	12	15	24	20	9	12	12	12	26	17	22
広瀬	803	17	37	33	43	21	27	30	46	49	60	64
古町	662	25	22	16	28	15	17	30	33	36	55	41
産業通	420	9	6	22	12	10	18	18	24	30	33	27
八代	122	1	8	6	10	9	2	3	8	10	8	9
栗野浦	334	6	4	7	15	8	18	14	10	19	18	27
大谷口	413	4	12	10	4	5	18	21	28	24	14	28
日土町	1,863	52	48	77	65	52	62	67	84	89	106	138
川之内	303	11	5	13	6	2	6	8	15	15	10	18
中津川	222	3	12	8	7	6	7	9	7	8	8	17
若山	993	21	35	48	50	29	28	37	48	48	82	62
布喜川	316	10	12	11	18	11	11	6	12	16	25	30
横平	80	4	1	2	2	1	2	3	5	4	4	6
谷	71	1	4	3	2	1	3	2	4	4	2	5
釜倉	126	3	6	9	5	6	1	2	3	8	6	8
舌間	317	-	7	11	13	6	12	6	14	16	19	30
合田	416	-	11	22	20	6	13	15	19	26	26	26
川上町	1,025	33	35	45	37	25	34	43	36	57	50	65
真網代	767	26	28	35	22	6	20	32	31	39	41	40
穴井	605	11	14	25	31	7	6	17	35	24	37	47
大島	295	-	-	-	-	1	3	6	7	7	5	21
元城団地	79	6	7	4	6	8	2	4	8	10	8	7
喜木	2,076	126	86	101	106	101	149	133	146	120	115	127
須川	762	28	26	35	48	23	23	49	38	41	50	50
川之石	3,064	119	121	145	134	79	116	156	184	192	171	199
宮内	3,608	159	192	181	153	115	143	212	269	227	245	227
磯崎	455	6	8	8	10	6	13	7	14	12	14	21
喜木津	118	1	2	2	1	1	2	1	3	4	7	7
広早	83	-	-	3	4	1	3	2	5	4	3	8
総計	38,370	1,212	1,431	1,680	1,593	960	1,349	1,671	2,176	2,217	2,265	2,547

資料：国勢調査（平成22年10月1日現在）

## 1 2 国籍、男女別外国人数

（単位：人）

区分	総数	韓国・朝鮮	中国	フィリピン	タイ	インドネシア	ベトナム	イギリス	アメリカ	ブラジル	ペルー	その他
総数	115	15	47	29	-	3	-	1	7	-	1	12
男	37	7	5	16	-	-	-	1	2	-	-	6
女	78	8	42	13	-	3	-	-	5	-	1	6

資料：国勢調査（平成22年10月1日現在）

(単位：人、歳)

55～59	60～64	65～69	70～74	75～79	80～84	85～89	90～94	95～99	100歳以上	不詳	平均年齢	外国人
6	4	10	8	6	2	-	-	-	-	-	43.3	-
131	181	168	169	165	145	101	49	19	6	5	54.4	-
359	494	444	400	364	309	224	102	19	3	16	54.1	18
108	135	126	128	114	111	82	38	8	5	5	53.1	31
266	286	263	205	167	131	77	28	10	1	11	47.6	1
35	35	25	28	33	22	14	7	3	-	3	47.0	3
14	9	8	9	7	6	1	1	-	-	-	52.8	-
97	97	52	67	61	37	20	8	2	1	-	51.8	-
218	292	198	216	188	144	92	43	15	4	18	52.0	6
96	117	76	79	69	57	35	13	4	-	2	49.2	1
27	17	16	24	20	17	6	-	2	-	4	46.6	-
23	24	8	16	17	14	6	4	-	-	4	44.8	1
52	56	54	58	59	58	22	6	4	-	7	50.6	3
56	59	51	42	59	32	26	16	1	-	2	52.6	-
46	37	35	22	27	28	10	5	1	-	-	51.8	3
12	13	9	6	2	2	4	-	-	-	-	45.0	-
26	42	32	23	31	14	16	4	-	-	-	54.7	-
47	41	46	33	33	26	13	6	-	-	-	55.5	18
161	177	143	156	147	138	67	31	2	-	1	53.5	-
32	36	29	34	28	18	13	3	1	-	-	56.5	-
26	15	15	16	22	22	9	4	1	-	-	54.9	-
78	103	87	82	70	38	32	13	2	-	-	51.3	-
39	33	29	18	16	12	5	1	1	-	-	49.3	-
8	8	7	9	4	4	5	1	-	-	-	54.7	-
9	5	4	5	2	6	6	3	-	-	-	54.3	-
10	5	15	8	15	5	10	-	1	-	-	53.0	-
27	25	34	29	27	28	9	2	2	-	-	56.3	-
39	37	46	27	35	32	10	6	-	-	-	54.2	-
97	111	82	85	76	69	32	12	1	-	-	52.6	1
53	71	64	66	68	59	36	22	7	1	-	55.3	-
42	49	47	57	56	41	36	18	5	-	-	56.5	1
26	30	35	34	50	37	25	6	1	1	-	68.8	-
2	1	3	1	2	-	-	-	-	-	-	33.8	-
149	147	108	100	104	71	43	15	2	-	27	43.4	17
61	89	49	49	48	36	10	6	2	-	1	48.2	-
243	277	223	219	204	159	74	40	8	1	-	49.4	4
272	309	202	202	200	164	80	41	9	4	2	46.5	7
43	43	31	39	47	50	40	33	8	2	-	64.4	-
12	14	8	9	20	15	6	2	1	-	-	63.4	-
6	5	4	7	13	9	5	1	-	-	-	59.1	-
3,054	3,529	2,886	2,785	2,676	2,168	1,302	590	142	29	108	51.1	115

### 1.3 婚姻、離婚件数の推移

年次	婚姻件数	離婚件数
平成18年	165	74
19年	158	81
20年	152	61
21年	147	54
22年	135	47
23年	128	43

資料：市民課

## 1 4 年齢（各歳）別男女別人口

年次 年令別	平成17年			平成22年			年次 年令別	平成17年		
	総数	男	女	総数	男	女		総数	男	女
0 ～ 4	1,414	716	698	1,212	628	584	35 ～ 39	2,201	1,043	1,158
0	269	129	140	218	116	102	35	473	221	252
1	263	130	133	255	134	121	36	476	231	245
2	266	137	129	244	119	125	37	453	216	237
3	275	138	137	242	116	126	38	430	198	232
4	341	182	159	253	143	110	39	369	177	192
5 ～ 9	1,717	852	865	1,431	727	704	40 ～ 44	2,320	1,164	1,156
5	291	143	148	282	135	147	40	477	229	248
6	340	166	174	272	128	144	41	482	238	244
7	355	176	179	258	136	122	42	424	193	231
8	349	185	164	286	149	137	43	513	276	237
9	382	182	200	333	179	154	44	424	228	196
10 ～ 14	2,075	1,033	1,042	1,680	837	843	45 ～ 49	2,622	1,302	1,320
10	390	182	208	292	149	143	45	494	239	255
11	426	220	206	335	167	168	46	528	268	260
12	411	210	201	346	168	178	47	508	255	253
13	417	204	213	343	179	164	48	526	260	266
14	431	217	214	364	174	190	49	566	280	286
15 ～ 19	1,885	923	962	1,593	778	815	50 ～ 54	3,134	1,518	1,616
15	465	225	240	385	174	211	50	599	272	327
16	479	246	233	411	214	197	51	568	280	288
17	464	234	230	395	197	198	52	616	304	312
18	328	149	179	293	145	148	53	652	305	347
19	149	69	80	109	48	61	54	699	357	342
20 ～ 24	1,136	559	577	960	452	508	55 ～ 59	3,636	1,817	1,819
20	157	86	71	137	62	75	55	737	393	344
21	197	106	91	157	85	72	56	811	393	418
22	238	116	122	169	87	82	57	851	439	412
23	267	130	137	242	100	142	58	765	376	389
24	277	121	156	255	118	137	59	472	216	256
25 ～ 29	1,710	848	862	1,349	674	675	60 ～ 64	3,038	1,380	1,658
25	306	152	154	234	113	121	60	552	259	293
26	269	130	139	268	139	129	61	642	287	355
27	378	190	188	280	144	136	62	542	246	296
28	371	181	190	284	140	144	63	651	294	357
29	386	195	191	283	138	145	64	651	294	357
30 ～ 34	2,188	1,083	1,105	1,671	859	812	65 ～ 69	3,003	1,362	1,641
30	380	201	179	308	169	139	65	579	248	331
31	422	211	211	279	139	140	66	559	239	320
32	465	244	221	336	171	165	67	575	267	308
33	499	244	255	362	187	175	68	646	300	346
34	422	183	239	386	193	193	69	644	308	336

資料：国勢調査（各年10月1日現在）

(単位：人)

平成22年			年次 年令別	平成17年			平成22年		
総数	男	女		総数	男	女	総数	男	女
2,176	1,066	1,110	70 ~ 74	3,007	1,311	1,696	2,785	1,232	1,553
377	184	193	70	626	274	352	539	224	315
421	208	213	71	579	251	328	532	221	311
471	244	227	72	607	258	349	539	242	297
475	232	243	73	581	255	326	586	266	320
432	198	234	74	614	273	341	589	279	310
2,217	1,047	1,170	75 ~ 79	2,705	1,052	1,653	2,676	1,100	1,576
487	219	268	75	557	222	335	546	228	318
478	227	251	76	577	229	348	544	218	326
442	211	231	77	535	208	327	557	232	325
445	211	234	78	543	201	342	502	207	295
365	179	186	79	493	192	301	527	215	312
2,265	1,153	1,112	80 ~ 84	1,862	653	1,209	2,168	755	1,413
468	222	246	80	442	178	264	475	177	298
471	233	238	81	425	160	265	468	173	295
425	208	217	82	352	120	232	427	144	283
478	266	212	83	363	119	244	412	127	285
423	224	199	84	280	76	204	386	134	252
2,547	1,267	1,280	85 ~ 89	1,049	301	748	1,302	416	886
489	244	245	85	300	94	206	316	112	204
507	263	244	86	210	63	147	303	104	199
482	238	244	87	206	49	157	260	83	177
517	258	259	88	160	41	119	239	65	174
552	264	288	89	173	54	119	184	52	132
3,054	1,478	1,576	90 ~ 94	422	104	318	590	142	448
592	267	325	90	115	32	83	175	43	132
529	260	269	91	119	30	89	128	36	92
601	291	310	92	70	19	51	114	22	92
637	302	335	93	59	10	49	78	16	62
695	358	337	94	59	13	46	95	25	70
3,529	1,748	1,781	95 ~ 99	121	19	102	142	28	114
713	378	335	95	45	8	37	48	12	36
801	374	427	96	39	3	36	37	5	32
829	433	396	97	17	4	13	25	7	18
737	359	378	98	12	2	10	15	1	14
449	204	245	99	8	2	6	17	3	14
2,886	1,296	1,590	100歳以上	18	3	15	29	4	25
531	244	287	不祥	1	1	-	108	79	29
626	277	349	合計	41,264	19,044	22,220	38,370	17,766	20,604
499	225	274							
608	267	341	平均年齢	48.9	46.7	50.7	51.1	48.9	53.1
622	283	339							



## 15 行政区別人口・世帯数

地区名	世帯数	人 口			地区名	世帯数	人 口			地区名	世帯数	人 口		
		総数	男	女			総数	男	女			総数	男	女
総数	16,935	38,652	17,943	20,709	浜田町1	28	52	23	29	大黒町3の1	18	34	16	18
					浜田町2	15	41	16	25	大黒町3の2	19	39	15	24
					浜田町3	23	43	20	23	大黒町3の3	16	51	22	29
旧市内地区	10,152	22,069	10,133	11,936	須崎1	21	49	21	28	大黒町4の1	30	65	23	42
桧谷1	102	255	109	146	須崎2	36	58	21	37	大黒町4の2	12	21	8	13
桧谷2	40	81	34	47	片山町	42	81	35	46	大黒町5	26	61	33	28
桧谷3	15	34	16	18	本町1	26	51	22	29	南大黒町	21	47	26	21
駅前1	31	49	21	28	本町2	25	46	21	25	北大黒町	25	54	27	27
駅前2	52	121	57	64	大門	48	88	46	42	朝潮橋	30	60	25	35
神宮前	69	125	58	67	横町	12	30	15	15	新港	14	32	19	13
東矢野町	66	176	86	90	海老崎	20	46	18	28	戎町	8	15	9	6
神宮通1	26	47	25	22	新栄町	27	52	21	31	仲之町	30	67	29	38
神宮通2	32	62	30	32	船場通	18	33	10	23	新町1	18	46	24	22
愛宕	24	61	28	33	浜之町	11	24	11	13	新町2	11	33	16	17
松蔭町	38	81	37	44	中央	36	76	34	42	新町3	23	40	11	29
花小路	16	29	11	18	下道1	17	35	16	19	新町4	17	45	19	26
清水町	35	69	28	41	下道2	4	13	5	8	新町5	22	45	18	27
矢野町1の1	23	45	17	28	旧役場通前	7	11	5	6	琴平町	25	44	22	22
矢野町1の2	23	49	23	26	千代田町	51	109	47	62	港町	26	50	24	26
矢野町1の3	27	45	17	28	中央マーケット	—	—	—	—	北浜一丁目	48	121	56	65
矢野町2	38	85	43	42	新川	32	76	35	41	旧港	26	64	28	36
矢野町3の1	17	29	11	18	昭和通	56	110	48	62	海望園	32	57	26	31
矢野町3の2	19	28	10	18	旭町1	34	58	23	35	松本町1	40	76	32	44
矢野町3の3	29	49	22	27	旭町2	18	41	16	25	松本町2	17	36	14	22
矢野町4	33	59	27	32	旭町3	21	38	15	23	松本町3	29	58	23	35
矢野町5	10	22	9	13	天神通1	19	41	19	22	幸町1	17	37	13	24
矢野町6	20	40	17	23	天神通2の1	26	66	26	40	幸町2	26	53	22	31
矢野町7	23	52	26	26	天神通2の2	26	74	38	36	幸町3	59	128	65	63
江戸岡一丁目	165	323	150	173	大黒町1の1	25	54	24	30	東近江屋町1	24	41	16	25
江戸岡二丁目	81	188	96	92	大黒町1の2	54	105	51	54	東近江屋町2	13	27	12	15
東新川	33	90	41	49	大黒町2の1	20	43	25	18	東近江屋町3	15	23	11	12
大正町	46	88	45	43	大黒町2の2	12	19	5	14	西近江屋町浜通	11	26	11	15

資料：市民課（平成23年12月31日現在）

地区名	世帯数	人 口			地区名	世帯数	人 口			地区名	世帯数	人 口		
		総数	男	女			総数	男	女			総数	男	女
西近江屋町1	11	19	8	11	中浦1	62	102	47	55	松柏4	57	136	66	70
西近江屋町2	14	33	15	18	中浦2	15	36	17	19	松柏5	138	351	166	185
西近江屋町3	22	44	13	31	中浦3	27	60	27	33	松柏6	109	228	109	119
白浜通1	21	37	14	23	中浦4	23	52	25	27	松柏7	42	97	50	47
白浜通2	10	23	10	13	中浦5	68	131	61	70	松尾1	41	92	41	51
白浜通3	11	13	3	10	大内浦1	40	93	38	55	松尾2	46	128	70	58
喜多町	29	65	31	34	大内浦2	28	67	35	32	古谷	8	28	15	13
裁判所通	59	148	64	84	大内浦3	29	65	37	28	稲ヶ市	86	188	89	99
花園町	46	95	40	55	大内浦4	31	68	30	38	木多町1	74	181	78	103
大平1	52	118	52	66	大内浦5	26	53	22	31	木多町2	54	113	48	65
大平2	24	34	16	18	杖之浦1	23	48	20	28	千丈駅前	57	131	64	67
大平3	17	27	9	18	杖之浦2	24	67	29	38	末広	58	136	70	66
大平4	19	23	7	16	杖之浦3	18	37	15	22	田浪	20	40	19	21
大平5の1	12	30	18	12	杖之浦4	11	36	15	21	新開町	127	237	110	127
大平5の2	19	30	15	15	勘定1	36	79	34	45	郷中央	32	78	35	43
大平6の上	13	21	9	12	勘定2	29	75	36	39	郷横畑	37	83	45	38
大平6の下	19	41	19	22	勘定3	32	56	19	37	郷梨尾	12	34	12	22
大平7	58	111	46	65	勘定4	25	64	26	38	上郷	31	67	31	36
大平8	33	74	32	42	勘定5	76	171	86	85	南裏	14	21	9	12
大平9	27	47	23	24	緑ヶ丘	50	130	54	76	川之内上	50	112	55	57
大平10	42	85	33	52	津羽井上	44	121	59	62	川之内下	60	135	63	72
大平11	5	12	6	6	津羽井下	40	120	50	70	古藪	15	30	15	15
大平12の1	19	46	21	25	高野地1	24	54	24	30	栗野浦1	14	29	13	16
大平13	31	63	31	32	高野地2	15	48	22	26	栗野浦2	38	89	38	51
大平14	44	90	40	50	高野地3	8	25	12	13	栗野浦3	48	111	48	63
大平15	31	66	29	37	山越1	52	109	57	52	栗野浦4	67	129	66	63
大平16	46	102	51	51	山越2	82	174	75	99	大谷口一丁目	84	162	60	102
高城1	238	433	167	266	南柏1	60	147	68	79	大谷口二丁目	124	228	97	131
高城2	19	43	19	24	南柏2	19	41	17	24	広瀬一丁目	143	266	118	148
高城3	18	37	15	22	松柏1	61	146	63	83	広瀬二丁目	139	311	145	166
高城4	24	58	24	34	松柏2	72	141	56	85	広瀬三丁目	114	252	113	139
高城5	31	69	37	32	松柏3	60	146	60	86	愛宕山団地	7	23	10	13

地区名	世帯数	人 口			地区名	世帯数	人 口			地区名	世帯数	人 口		
		総数	男	女			総数	男	女			総数	男	女
古町一丁目	166	350	164	186	八代野中	47	120	60	60	日土町福岡	43	122	54	68
古町二丁目	127	288	133	155	八代水の元	13	31	14	17	日土町樫木上	9	29	13	16
末広西	46	141	66	75	舌間1	42	100	52	48	日土町樫木下	16	44	24	20
新和田町1	32	62	30	32	舌間2	35	79	35	44	日土町久保田	27	81	38	43
新和田町2	58	105	47	58	舌間3	35	76	34	42	日土町尾之花	19	44	21	23
新和田町3	37	90	42	48	舌間4	40	81	38	43	日土町薺田	37	94	41	53
産業通	216	400	188	212	合田1	56	123	58	65	日土町野地	30	74	32	42
徳雲坊	123	264	136	128	合田2	56	131	68	63	日土町瀬田	7	15	9	6
清滝	20	45	20	25	合田3	49	125	59	66					
清滝下	15	42	18	24	合田4	29	72	39	33	<b>双岩地区</b>	<b>708</b>	<b>1,743</b>	<b>802</b>	<b>941</b>
五反田川筋下	32	54	14	40	大島音泊	37	73	32	41	中津川午地	41	98	46	52
五反田川筋中	50	83	38	45	大島江の浦	37	74	42	32	中津川日の地	40	97	48	49
五反田川筋上	41	86	38	48	大島本浦	46	78	34	44	中津川矢野畑	12	29	12	17
五反田鯨	102	156	84	72	大島雉ヶ崎	41	71	28	43	若山夫婦岩	5	9	4	5
五反田千畳	137	362	157	205						若山本村	49	94	42	52
元城団地	27	82	42	40	<b>日土地区</b>	<b>723</b>	<b>1,957</b>	<b>914</b>	<b>1,043</b>	若山岡の地	15	33	13	20
五反田元井	99	229	105	124	日土町下河原	43	77	44	33	若山奥谷	43	105	53	52
五反田新道	79	191	95	96	日土町出の奥	59	170	74	96	若山高下	82	197	92	105
上大峠	22	40	18	22	日土町神明	7	16	6	10	若山水の元	49	112	45	67
下大峠	17	30	16	14	日土町今出	29	101	46	55	若山中組	54	118	52	66
五反田湯島	336	730	354	376	日土町防川	42	144	61	83	釜倉	53	125	50	75
日の浦団地	81	207	95	112	日土町松岡	35	84	42	42	谷	21	65	34	31
国木	101	272	134	138	日土町新堂	29	81	38	43	横平	33	89	43	46
牛名	18	57	30	27	日土町梶谷岡	55	146	69	77	布喜川	136	328	155	173
川舞1	92	209	107	102	日土町続藪	29	59	30	29	若山西光団地	75	244	113	131
川舞2	41	97	47	50	日土町中当	91	244	114	130					
川舞3	32	86	45	41	日土町川辻	17	28	15	13	<b>川上地区</b>	<b>383</b>	<b>1,059</b>	<b>503</b>	<b>556</b>
川舞4	11	37	16	21	日土町横尾地	13	39	22	17	川上町白石	53	143	72	71
八代一丁目	49	124	57	67	日土町田之窪	33	97	44	53	川名津浜組	47	127	56	71
八代王子	33	78	40	38	日土町小坂	18	53	20	33	川名津中組	53	135	63	72
八代人加志	406	973	472	501	日土町森山	22	76	39	37	川名津上組	79	214	99	115
八代迫田	32	79	30	49	日土町榎野	13	39	18	21	川名津新田	80	215	104	111

地区名	世帯数	人 口			地区名	世帯数	人 口		
		総数	男	女			総数	男	女
川名津上泊	71	225	109	116	保内町琴平	84	172	86	86
					保内町本町	201	437	213	224
<b>真穴地区</b>	<b>501</b>	<b>1,324</b>	<b>583</b>	<b>741</b>	保内町赤網代	123	268	123	145
真網代大釜	10	39	17	22	保内町内之浦	77	166	78	88
真網代浦の谷下	32	95	48	47	保内町雨井	130	258	113	145
真網代浦の谷上	16	49	18	31	保内町西町	99	178	91	87
真網代姫田	33	96	41	55	保内町和田町	360	927	450	477
真網代中之谷	23	60	30	30	保内町楠町	335	800	384	416
真網代東	23	63	26	37					
真網代狭古	47	128	51	77	<b>宮内地区</b>	<b>1,499</b>	<b>3,711</b>	<b>1,792</b>	<b>1,919</b>
真網代小網代上	27	86	35	51	保内町清水町	353	746	337	409
真網代小網代下	29	82	41	41	保内町駄馬	325	786	384	402
穴井北浦	41	95	39	56	保内町西之河内	199	597	292	305
穴井須賀川	41	89	43	46	保内町鼓尾	37	78	34	44
穴井中浦	44	112	51	61	保内町枇杷谷	37	104	57	47
穴井中浜	28	64	30	34	保内町両家	54	154	76	78
穴井上浦	25	57	23	34	保内町宮内里	129	390	181	209
穴井本浦	39	102	39	63	保内町舟来谷	189	458	222	236
穴井南浦	43	107	51	56	保内町大竹	176	398	209	189
<b>旧八幡浜地区</b>	<b>12,467</b>	<b>28,152</b>	<b>12,935</b>	<b>15,217</b>	<b>磯津地区</b>	<b>352</b>	<b>660</b>	<b>290</b>	<b>370</b>
					保内町磯崎	255	444	189	255
<b>喜須来地区</b>	<b>1,208</b>	<b>2,923</b>	<b>1,388</b>	<b>1,535</b>	保内町喜木津	64	128	62	66
保内町神越	560	1,243	585	658	保内町広早	33	88	39	49
保内町城高	72	217	102	115					
保内町喜木町	147	373	174	199	<b>旧保内地区</b>	<b>4,468</b>	<b>10,500</b>	<b>5,008</b>	<b>5,492</b>
保内町磯岡	122	325	152	173					
保内町須川里	214	515	256	259					
保内町日之地	31	91	44	47					
保内町奥	62	159	75	84					
<b>川之石地区</b>	<b>1,409</b>	<b>3,206</b>	<b>1,538</b>	<b>1,668</b>					

## 16 世帯の種類、構成

世帯の種類 世帯の人数		平成12年			平成17年	平成22年
		旧八幡浜市	旧保内町	計	八幡浜市	八幡浜市
総数	世帯数	12,744	4,011	16,755	16,273	15,849
	人口	33,285	10,921	44,206	41,264	38,370
一般世帯数	世帯数	12,711	4,007	16,718	16,234	15,807
	世帯人員	32,355	10,750	43,105	39,901	37,066
	1世帯当たり人員	3	3	5	2	2
	世帯人員が1人	3,271	967	4,238	4,437	4,703
	2人	4,173	1,210	5,383	5,378	5,370
	3人	2,312	743	3,055	3,014	2,833
	4人	1,688	612	2,300	2,059	1,853
	5人	792	277	1,069	859	713
	6人	289	112	401	320	228
	7人	147	61	208	128	84
	8人	31	23	54	34	17
	9人	6	2	8	3	5
10人以上	2	0	2	2	1	
施設等	世帯数	21	4	25	38	42
	世帯人員	912	171	1,083	1,362	1,304

資料：国勢調査（各年10月1日現在）

※総数は、世帯の種類「不詳」及び「不詳人口」を含む。

## 17 世帯の家族類型別一般世帯数，一般世帯人員及び1世帯あたり人員

世帯および 世帯人員	総数	親族世帯					核家族以外の世帯	非親族を含む世帯	単独世帯	3世代世帯
		総数	核家族世帯			核家族以外の世帯				
			総数	夫婦のみ の世帯	夫婦と子 供から成 る世帯					
一般世帯数	15,807	11,024	9,223	4,050	3,719	1,801	72	4,703	993	
一般世帯人員	37,066	32,156	24,832	8,100	13,406	7,324	187	4,703	4,869	
1世帯あたり人員	2	3	3	2	4	4	3	1	5	
6歳未満世帯員のいる 一般世帯数	1,109	1,108	910	—	848	198	1	—	193	
18歳未満世帯員のいる 一般世帯数	3,123	3,095	2,449	—	2,120	646	7	21	624	
65歳以上世帯員のいる 一般世帯数	8,116	5,618	4,069	2,433	807	1,549	36	2,462	867	
65歳以上世帯員のみの 一般世帯数	4,626	2,156	2,036	1,990	—	120	8	2,462	—	

資料：国勢調査（平成22年10月1日現在）

## 18 住居の種類、住宅の所有の関係別一般世帯数、世帯人員

区 分	世帯数	世帯人員	1世帯当たり人員
<b>一般世帯</b>	15,807	37,066	2.3
●住宅に住む一般世帯	15,525	36,743	2.4
□主世帯	15,361	36,427	2.4
持ち家	10,631	26,423	2.5
公営・都市機構 公社の借家	1,132	2,544	2.2
民営借家	3,073	6,286	2.0
給与住宅	525	1,174	2.2
□間借り	164	316	1.9
●住宅以外に住む一般世帯	282	323	1.1
<b>施設等の世帯</b>	42	1,304	—
寮・寄宿舎の学生・生徒	3	3	—
病院・療養所の入院者	12	456	—
社会施設の入所者	26	844	—
その他	1	1	—

資料：国勢調査（平成22年10月1日現在）

## 19 居住期間別人口

（単位：人）

居住期間	総数	男	女
出生時から	5,876	3,761	2,115
1年未満	1,720	841	879
1年以上5年未満	4,891	2,250	2,641
5年以上10年未満	4,654	2,112	2,542
10年以上20年未満	5,814	2,594	3,220
20年以上	15,091	6,002	9,089
不詳	324	206	118
合計	38,370	17,766	20,604

資料：国勢調査（平成22年10月1日現在）

## 20 産業（大分類）別 15 歳以上就業者数

右ページへ続く

年次 産業	昭和60年		平成2年		平成7年		平成12年	
	就業者数	構成比	就業者数	構成比	就業者数	構成比	就業者数	構成比
総数	25,753	100.0%	24,677	100.0%	23,994	100.0%	21,786	100.0%
第一次産業	6,016	23.4	5,489	22.2	5,099	21.3	4,538	20.8
農業	5,227	20.3	4,744	19.2	4,513	18.8	4,080	18.7
林業	28	0.1	19	0.1	17	0.1	10	0.0
漁業	761	3.0	726	2.9	569	2.4	448	2.1
第二次産業	6,229	24.2	6,337	25.7	5,986	24.9	5,348	24.5
鉱業	8	0.0	6	0.0	14	0.1	9	0.0
建設業	2,062	8.0	2,035	8.2	2,155	9.0	2,166	9.9
製造業	4,159	16.1	4,296	17.4	3,817	15.9	3,173	14.6
第三次産業	13,505	52.4	12,850	52.1	12,881	53.7	11,892	54.6
電気・ガス・熱供給・水道業	360	1.4	275	1.1	317	1.3	276	1.3
運輸・通信業	1,390	5.4	1,284	5.2	1,223	5.1	1,061	4.9
卸売・小売業・飲食店	5,295	20.6	5,063	20.5	4,703	19.6	4,232	19.4
金融・保険業	547	2.1	535	2.2	474	2.0	372	1.7
不動産業	70	0.3	77	0.3	65	0.3	88	0.4
サービス業	5,028	19.5	4,880	19.8	5,374	22.4	5,136	23.6
公務	812	3.2	735	3.0	697	2.9	719	3.3
分類不能の産業	3	0.0	1	0.0	28	0.1	8	0.0

資料：国勢調査（各年10月1日現在）

※総数は、「分類不能の産業」を含む。

## 21 産業（大分類）、従業上の地位別 15 歳以上就業者数

(単位：人)

産業大分類	総数	雇用者			役員	雇入のある業主	雇入のない業主	家族従業者	家庭内職者
		総数	常雇	臨時雇					
農業	3,459	135	67	68	15	252	1,319	1,738	—
林業	30	25	19	6	1	—	4	—	—
漁業	221	74	65	9	13	26	74	34	—
鉱業	2	1	1	—	—	1	—	—	—
建設業	1,470	1,081	957	124	171	63	104	47	—
製造業	2,116	1,788	1,373	415	156	30	74	57	11
電気・ガス・熱供給・水道業	259	259	247	12	—	—	—	—	—
情報通信業	89	70	60	10	7	4	6	2	—
運輸業、郵便業	771	704	580	124	43	7	12	5	—
卸売業、小売業	2,650	1,672	941	731	337	86	290	265	—
金融業、保険業	267	250	209	41	5	2	9	1	—
不動産業、物品賃貸業	113	59	39	20	29	2	18	5	—
学術研究、専門・技術サービス業	252	161	134	27	12	20	36	23	—
宿泊業、飲食サービス業	800	490	152	338	26	78	93	113	—
生活関連サービス業、娯楽業	594	336	179	157	19	38	144	56	—
教育、学習支援業	797	732	582	150	5	5	50	5	1
医療、福祉	2,332	2,140	1,454	686	39	61	45	46	—
複合サービス事業	371	360	303	57	7	1	1	1	—
サービス業（他に分類されないもの）	834	628	463	165	94	12	73	22	5
公務（他に分類されるものを除く）	555	555	449	106	—	—	—	—	—
分類不能の産業	226	81	40	41	4	5	18	7	—
総数	18,208	11,601	8,314	3,287	923	693	2,370	2,427	17
(再掲)									
第一次産業	3,710	234	151	83	29	278	1,397	1,772	—
第二次産業	3,588	2,870	2,331	539	327	94	178	104	11
第三次産業	10,684	8,416	5,792	2,624	623	316	777	544	6

資料：国勢調査（平成22年10月1日現在）

(単位：人、%)

年次 産業	平成17年	
	就業者数	構成比
総数	20,225	100.0%
第一次産業	4,271	21.1
農業	3,953	19.5
林業	13	0.1
漁業	305	1.5
第二次産業	4,332	21.4
鉱業	6	0.0
建設業	1,845	9.1
製造業	2,481	12.3
第三次産業	11,596	57.5
電気・ガス・熱供給・水道業	188	0.9
情報通信業	112	0.6
運輸業	726	3.6
卸売・小売業	3,130	15.5
金融・保険業	295	1.5
不動産業	81	0.4
飲食店業・宿泊業	714	3.5
医療・福祉	2,292	11.3
教育・学習支援業	835	4.1
複合サービス業	559	2.8
サービス業	1,991	9.8
公務	673	3.3
分類不能の産業	26	0.1

年次 産業	平成22年	
	就業者数	構成比
総数	18,208	100.0%
第一次産業	3,710	20.4
農業	3,459	19.0
林業	30	0.2
漁業	221	1.2
第二次産業	3,588	19.7
鉱業、採石業、砂利採取業	2	0.0
建設業	1,470	8.1
製造業	2,116	11.6
第三次産業	10,684	58.7
電気・ガス・熱供給・水道業	259	2.4
情報通信業	89	0.5
運輸業、郵便業	771	4.2
卸売業、小売業	2,650	14.6
金融業、保険業	267	1.5
不動産業・物品賃貸業	113	0.6
学術研究、専門・技術サービス業	252	1.4
宿泊業、飲食サービス業	800	4.4
生活関連サービス業、娯楽業	594	3.3
教育、学習支援業	797	4.4
医療、福祉	2,332	12.8
複合サービス事業	371	2.0
サービス業（他に分類されないもの）	834	4.6
公務	555	3.0
分類不能の産業	226	1.2

## 2.2 労働力状態、男女15歳以上就業者

(単位：人)

区分	総数 (15歳以上人口)	労働力							非労働力
		総数	就業者					完全失業者	
			総数	主に仕事	家事のほか仕事	通学のかたわら仕事	休業者		
総数	33,939	19,221	18,208	15,405	2,545	16	242	1,013	14,479
男	15,495	10,664	9,928	9,618	165	8	137	736	4,703
女	18,444	8,557	8,280	5,787	2,380	8	105	277	9,776

資料：国勢調査（平成22年10月1日現在）

※総数（15歳以上人口）は「不詳」を含む

※非労働力の数値は「家事・通学・その他」の合計値



## 2 3 産業別年齢別就業者数

右ページへ続く

年齢(5歳階級)	総数	第一次産業				第二次産業			第三次産業		
		総数	農業	林業	漁業	総数	鉱業、採石業、砂利採取業	建設業	製造業	総数	電気・ガス・熱供給・水道業
総数	18,208	3,710	3,459	30	221	3,588	2	1,470	2,116	10,684	259
15～19歳	118	8	6	2	—	48	—	17	31	57	2
20～24	765	40	38	—	2	220	—	57	163	488	11
25～29	1,089	69	59	3	7	287	—	106	181	722	18
30～34	1,289	116	105	3	8	320	—	143	177	837	30
35～39	1,756	150	138	2	10	382	—	171	211	1,197	41
40～44	1,840	214	190	4	20	376	—	146	230	1,233	36
45～49	1,920	266	240	2	24	359	—	155	204	1,277	51
50～54	2,077	309	279	1	29	390	—	182	208	1,353	42
55～59	2,322	430	399	3	28	514	1	216	297	1,351	18
60～64	1,997	546	506	5	35	386	1	174	211	1,033	8
65～69	1,228	478	447	3	28	176	—	65	111	559	1
70～74	858	470	450	2	18	72	—	22	50	306	1
75～79	548	363	354	—	9	34	—	8	26	147	—
80～84	296	190	187	—	3	16	—	7	9	88	—
85歳以上	105	61	61	—	—	8	—	1	7	36	—
平均年齢	50.2	—	60.9	—	55.8	—	58.5	47.1	46.3	—	42.9
男	9,928	2,168	1,958	29	181	2,513	2	1,291	1,220	5,104	233
15～19歳	58	6	4	2	—	29	—	17	12	21	1
20～24	374	35	34	—	1	135	—	51	84	193	10
25～29	587	58	49	3	6	213	—	100	113	311	15
30～34	776	89	79	3	7	235	—	122	113	443	30
35～39	969	102	92	2	8	286	—	148	138	563	36
40～44	953	131	112	3	16	267	—	124	143	543	31
45～49	1,045	156	132	2	22	261	—	139	122	614	46
50～54	1,108	173	147	1	25	278	—	160	118	642	42
55～59	1,240	240	213	3	24	337	1	191	145	647	15
60～64	1,134	303	270	5	28	267	1	153	113	545	5
65～69	654	248	223	3	22	117	—	55	62	278	1
70～74	469	254	240	2	12	48	—	18	30	159	1
75～79	332	221	214	—	7	25	—	7	18	84	—
80～84	162	107	104	—	3	10	—	5	5	44	—
85歳以上	67	45	45	—	—	5	—	1	4	17	—
平均年齢	50.4	—	60.1	—	55.4	—	58.5	47.0	45.9	—	42.9
女	8280	1,542	1,501	1	40	1,075	—	179	896	5,580	26
15～19歳	60	2	2	—	—	19	—	—	19	36	1
20～24	391	5	4	—	1	85	—	6	79	295	1
25～29	502	11	10	—	1	74	—	6	68	411	3
30～34	513	27	26	—	1	85	—	21	64	394	—
35～39	787	48	46	—	2	96	—	23	73	634	5
40～44	887	83	78	1	4	109	—	22	87	690	5
45～49	875	110	108	—	2	98	—	16	82	663	5
50～54	969	136	132	—	4	112	—	22	90	711	—
55～59	1082	190	186	—	4	177	—	25	152	704	3
60～64	863	243	236	—	7	119	—	21	98	488	3
65～69	574	230	224	—	6	59	—	10	49	281	—
70～74	389	216	210	—	6	24	—	4	20	147	—
75～79	216	142	140	—	2	9	—	1	8	63	—
80～84	134	83	83	—	—	6	—	2	4	44	—
85歳以上	38	16	16	—	—	3	—	—	3	19	—
平均年齢	50.0	—	62.1	—	57.3	—	—	48.4	46.8	—	43.4

資料：国勢調査（平成22年10月1日現在）

(単位：人)

第三次産業													分類不能の産業
情報通信業	運輸業、郵便業	卸売業、小売業	金融業、保険業	不動産業、物品賃貸業	学術研究・専門・技術サービス業	宿泊業、飲食サービス業	生活関連サービス業、娯楽業	教育、学習支援業	医療、福祉	複合サービス事業	サービス業（他に分類されないもの）	公務	
89	771	2650	267	113	252	800	594	797	2332	371	834	555	226
1	4	9	—	1	2	11	2	—	15	1	9	—	5
8	20	102	26	6	13	41	23	23	137	28	27	23	17
11	42	142	26	3	18	39	37	44	191	44	64	43	11
11	51	156	17	8	27	42	29	70	218	45	66	67	16
12	84	268	31	6	32	67	55	110	281	40	82	88	27
4	84	262	33	6	30	84	51	137	284	37	101	84	17
7	94	274	42	11	22	50	63	142	288	67	89	77	18
9	112	313	33	13	29	81	66	115	342	41	87	70	25
16	124	326	32	10	29	110	77	87	304	43	106	69	27
9	102	325	15	15	25	133	73	29	170	18	92	19	32
1	35	183	6	13	11	91	67	22	65	5	49	10	15
—	11	137	—	9	9	33	37	7	22	1	36	3	10
—	4	78	2	6	2	13	9	6	8	—	17	2	4
—	3	51	3	4	2	5	5	3	5	1	6	—	2
—	1	24	1	2	1	—	—	2	2	—	3	—	—
43.1	48.9	51.2	44.2	54.8	46.7	51.0	51.4	45.7	45.2	42.7	48.7	43.7	48.4
59	660	1,318	115	67	153	244	261	339	472	228	567	388	143
1	2	1	—	1	—	3	—	—	4	—	8	—	2
2	17	54	9	4	6	12	10	6	20	9	21	13	11
6	33	67	11	2	9	15	16	12	31	24	45	25	5
8	41	92	6	4	17	15	16	24	70	31	46	43	9
7	66	134	15	3	12	23	25	44	57	25	54	62	18
2	66	117	14	2	18	35	21	56	34	23	60	64	12
5	84	131	18	6	17	11	23	61	47	49	61	55	14
7	99	145	14	8	19	23	21	59	55	31	59	60	15
13	117	155	15	5	20	35	35	42	55	20	70	50	16
7	94	174	8	13	19	35	35	19	57	11	62	6	19
1	27	92	3	7	7	21	37	13	21	4	39	5	11
—	8	75	—	3	5	12	18	1	9	—	24	3	8
—	2	47	1	5	2	3	3	1	6	—	12	2	2
—	3	24	—	3	1	1	1	1	5	1	4	—	1
—	1	10	1	1	1	—	—	—	1	—	2	—	—
45.4	49.4	51.5	45.0	55.3	48.7	49.7	51.9	47.2	46.9	43.6	48.7	44.1	48.9
30	111	1,332	152	46	99	556	333	458	1,860	143	267	167	83
—	2	8	—	—	2	8	2	—	11	1	1	—	3
6	3	48	17	2	7	29	13	17	117	19	6	10	6
5	9	75	15	1	9	24	21	32	160	20	19	18	6
3	10	64	11	4	10	27	13	46	148	14	20	24	7
5	18	134	16	3	20	44	30	66	224	15	28	26	9
2	18	145	19	4	12	49	30	81	250	14	41	20	5
2	10	143	24	5	5	39	40	81	241	18	28	22	4
2	13	168	19	5	10	58	45	56	287	10	28	10	10
3	7	171	17	5	9	75	42	45	249	23	36	19	11
2	8	151	7	2	6	98	38	10	113	7	30	13	13
—	8	91	3	6	4	70	30	9	44	1	10	5	4
—	3	62	—	6	4	21	19	6	13	1	12	—	2
—	2	31	1	1	—	10	6	5	2	—	5	—	2
—	—	27	3	1	1	4	4	2	—	—	2	—	1
—	—	14	—	1	—	—	—	2	1	—	1	—	—
38.5	46.0	51.0	43.6	54.2	43.7	51.6	51.0	44.7	44.7	41.3	48.8	42.7	47.5

## 2 4 通勤、通学状況（15歳以上）

右ページへ続く

年次	地区	昼間人口	昼間人口	常住人口	流出人口		
			指数 (%)		総数	通勤者	通学者
昭和60年	旧八幡浜市	43,422	104.4	41,600	2,487	1,995	492
	旧保内町	11,440	95.2	12,022	1,971	1,602	369
平成2年	旧八幡浜市	40,188	104.2	38,546	2,876	2,386	490
	旧保内町	11,306	96.5	11,721	2,106	1,659	447
7年	旧八幡浜市	37,489	104.5	35,891	2,886	2,565	321
	旧保内町	10,925	94.8	11,519	2,115	1,837	278
12年	旧八幡浜市	34,488	103.6	33,267	3,132	2,807	325
	旧保内町	10,213	93.5	10,921	2,167	1,905	262
17年	八幡浜市	42,110	102.1	41,263	3,228	3,015	213
22年	八幡浜市	39,078	101.9	38,370	3,263	3,038	225

資料：国勢調査（各年10月1日現在）

※平成2年は年齢不詳4人を除く

※流入超過人口内の「△」の表示は、流出超過人口

## 2 5 15歳以上就業者数及び通学者数（常住地による従業・通学市町村別）

（単位：人）

区分	総数	就業者	通学者
市内に在住する就業者・通学者	19,667	18,208	1,459
八幡浜市内で従業・通学	16,347	15,114	1,233
自宅	5,185	5,185	—
自宅外	11,162	9,929	1,233
八幡浜市外で従業・就学	3,263	3,038	225
県内	3,066	2,868	198
201 松山市	191	122	69
202 今治市	11	10	1
203 宇和島市	117	110	7
207 大洲市	922	859	63
210 伊予市	15	15	—
214 西予市	525	479	46
422 内子町	60	60	—
442 伊方町	1,182	1,176	6
その他の市町村	43	37	6
他県	49	48	1
その他の都道府県	49	48	1

資料：国勢調査（平成22年10月1日現在）

(単位：人)

流入人口			流入超過人口		
総数	通勤者	通学者	総数	通勤者	通学者
4,309	3,474	835	1,822	1,479	343
1,389	941	448	△ 582	△ 661	79
4,518	3,491	1,027	1,642	1,105	537
1,691	1,257	434	△ 415	△ 402	△ 13
4,423	3,605	818	1,537	1,040	497
1,589	1,333	256	△ 526	△ 504	△ 22
4,281	3,523	758	1,149	716	433
1,541	1,291	250	△ 626	△ 614	△ 12
4,079	3,492	587	851	477	374
3,825	3,373	452	562	335	227

## 26 15歳以上就業者数及び通学者数（従業地・通学地による常住市町村別）

(単位：人)

区分	総数	就業者	通学者
市内で従業・通学する者	20,377	18,665	1,712
八幡浜市内に常住	16,347	15,114	1,233
自宅	5,185	5,185	—
自宅外	11,162	9,929	1,233
八幡浜市外に常住	3,825	3,373	452
県内	3,746	3,294	452
201 松山市	183	182	1
203 宇和島市	173	168	5
207 大洲市	1,027	904	123
210 伊予市	39	39	—
214 西予市	1,381	1,225	156
215 東温市	8	8	—
401 松前町	21	21	—
422 内子町	105	77	28
442 伊方町	758	619	—
488 鬼北町	13	13	139
506 愛南町	11	11	—
その他の市町村	27	27	—
他県	79	79	—
44 大分県	12	12	—
39 高知県	10	10	—
04 宮城県	9	9	—
その他の都道府県	48	48	—

資料：国勢調査（平成22年10月1日現在）

# 事業所

## 27 産業（大分類）別事業所数及び従業者数

産業大分類	平成16年		平成18年	
	事業所数	従業者数	事業所数	従業者数
	2,707	14,839	2,738	17,516
農林漁業	19	278	19	249
鉱業	—	—	—	—
建設業	211	1,422	193	1,329
製造業	165	2,358	156	2,453
電気・ガス・熱供給・水道業	2	45	6	68
情報通信業	13	101	15	112
運輸業	57	926	57	950
卸売・小売業	893	3,738	832	3,709
金融・保険業	34	396	32	380
不動産業	327	485	321	510
飲食店、宿泊業	297	1,205	281	1,074
医療、福祉	127	1,661	173	2,713
教育、学習支援業	81	255	117	894
複合サービス事業	30	452	45	601
サービス業（他に分類されないもの）	451	1,517	458	1,684
公務（他に分類されないもの）	—	—	33	790

資料：事業所・企業統計調査（各年10月1日現在）

※平成16年は簡易調査（民間事業所のみ対象）

（単位：事業所、人）

産業大分類	平成21年	
	事業所数	従業者数
総数	2,577	16,877
農業、林業	16	139
漁業	9	80
鉱業、採石業、砂利採取業	—	—
建設業	183	1,071
製造業	138	2,191
電気・ガス・熱供給・水道業	5	100
情報通信業	11	52
運輸業、郵便業	56	990
卸売業、小売業	742	3,574
金融業、保険業	32	316
不動産業、物品賃貸業	326	557
学術研究、専門技術サービス業	61	265
宿泊業、飲食サービス業	262	1,129
生活関連サービス業、娯楽業	233	870
教育、学習支援業	111	838
医療、福祉	188	2,998
複合サービス業	33	421
サービス業（他に分類されないもの）	140	661
公務（他に分類されないもの）	31	625

資料：経済センサス-基礎調査-（平成21年7月1日現在）

## 28 従業者規模別事業所数及び従業者数

区分	平成16年		平成18年		平成21年	
	事業所数	従業者数	事業所数	従業者数	事業所数	従業者数
総数	2,707	14,839	2,601	14,995	2,453	14,751
1～4人	1,953	3,738	1,873	3,676	1,720	3,369
5～9人	433	2,774	397	2,526	398	2,582
10～19人	198	2,619	196	2,613	201	2,665
20～29人	55	1,292	63	1,505	58	1,359
30人以上	66	4,416	70	4,675	72	4,776
派遣・下請従業者のみ	2	—	2	—	4	—

資料：事業所・企業統計調査（各年10月1日現在）

※平成21年より経済センサス-基礎調査-（平成21年7月1日現在）

# 製造業・商業

## 29 年次別製造業概況

(単位：万円)

年次	事業所数 (所)	従業者数 (人)	現金 給与総額	原材料使用額等	製造品出荷額等	付加価値額 (29人以下は粗付 加価値額)
平成17年	85	2,193	608,611	2,038,912	3,413,954	1,352,263
18年	82	2,113	578,338	1,919,292	3,738,523	1,378,189
19年	74	2,073	533,413	2,239,936	3,481,970	1,340,302
20年	77	2,027	507,160	2,321,985	3,830,921	1,269,224
21年	72	2,059	519,124	2,469,472	3,775,930	1,106,890
22年	66	1,965	493,574	2,381,421	2,711,822	1,041,225

資料：工業統計調査（各年12月31日現在）

※従業者4人以上の事業所

## 30 産業（中分類）別事業所数、従業者数、出荷額

(単位：人・万円)

産業分類別	平成21年			平成22年		
	事業所	従業者	出荷額	事業所	従業者	出荷額
合計	72	2,059	3,775,930	66	1,965	3,444,270
食料品製造業	30	1,153	2,035,274	30	1,158	2,398,366
飲料・たばこ・飼料製造業	4	20	17,523	4	21	17,566
繊維工業	6	127	42,686	6	127	36,149
木材・木製品製造業 (家具・装備品を除く)	9	131	196,069	6	91	101,115
家具・装備品製造業	2	10	x	2	8	x
パルプ・紙・紙加工品製造業	1	38	x	1	35	x
印刷・同関連業	4	69	43,360	4	69	36,496
化学工業	2	52	x	2	54	x
プラスチック製品製造業	2	72	x	2	64	x
窯業・土石製品製造業	4	68	106,680	4	67	112,796
金属製品製造業	1	6	x	1	6	x
はん用機械器具製造業	1	4	x	—	—	—
輸送用機械器具製造業	4	218	989,739	2	179	x
その他の製造業	2	91	x	2	86	x

資料：工業統計調査（各年12月31日現在）

※従業者4人以上の事業所

### 3 1 年次別商業の概況

(単位：店・人・万円)

年次	地区	商店数			従業者数			年間商品販売額		
		合計	卸売業	小売業	合計	卸売業	小売業	合計	卸売業	小売業
昭和57年	旧八幡浜市	1,173	223	950	4,334	1,421	2,913	11,995,450	8,509,991	3,485,459
	旧保内町	225	23	202	676	175	501	1,006,493	639,564	366,929
60年	旧八幡浜市	1,098	211	887	4,185	1,307	2,878	12,138,028	8,330,631	3,807,397
	旧保内町	223	23	200	648	143	505	1,047,963	555,938	492,025
63年	旧八幡浜市	1,118	231	887	4,219	1,400	2,819	12,141,985	8,218,936	3,923,049
	旧保内町	213	22	191	651	115	536	1,129,068	564,035	565,033
平成3年	旧八幡浜市	1,080	231	849	4,152	1,383	2,769	11,671,344	7,618,685	4,052,659
	旧保内町	209	27	182	758	188	570	1,501,573	831,443	670,130
6年	旧八幡浜市	993	187	806	3,950	1,187	2,763	12,599,778	7,910,166	4,689,612
	旧保内町	194	19	175	678	125	553	1,394,796	646,051	748,745
9年	旧八幡浜市	920	175	745	3,590	1,037	2,553	9,446,346	5,268,875	4,177,471
	旧保内町	194	18	176	698	104	594	1,444,846	612,851	831,995
11年	旧八幡浜市	881	193	688	3,543	1,090	2,453	8,854,385	5,124,818	3,729,567
	旧保内町	201	26	175	685	140	545	1,312,680	482,301	830,379
14年	旧八幡浜市	761	167	594	3,391	1,059	2,332	7,363,372	4,308,937	3,054,435
	旧保内町	172	20	152	776	124	652	1,156,586	220,735	935,851
16年	旧八幡浜市	734	172	562	3,050	909	2,141	6,537,848	3,720,925	2,816,923
	旧保内町	163	19	144	696	106	590	1,176,614	245,235	931,379
19年	八幡浜市	797	177	620	3,450	994	2,456	6,895,106	3,443,049	3,452,057

資料：商業統計調査（各年6月1日現在）

※平成11年は、簡易調査（7月1日現在）

### 3 2 愛媛県内の商店数、従業者数、年間商品販売額、売り場面積

市町名	卸売業			小売業			売場面積 ㎡
	事業所数	従業者数 人	年間商品 販売額 百万円	事業所数	従業者数 人	年間商品 販売額 百万円	
愛媛県	4,131	34,035	2,172,001	15,469	85,939	1,365,415	2,012,499
松山市	1,535	15,078	953,796	4,249	31,358	549,143	649,691
今治市	588	4,479	320,718	2,055	10,560	161,069	251,742
宇和島市	337	2,642	200,796	1,299	5,740	84,698	130,645
八幡浜市	177	994	34,430	620	2,456	34,521	48,860
新居浜市	338	2,864	169,667	1,200	7,446	124,926	191,296
西条市	230	1,522	67,128	1,141	6,048	95,449	180,703
大洲市	159	892	34,542	742	3,418	51,108	88,767
伊予市	96	626	45,126	408	1,901	26,589	53,719
四国中央市	266	1,996	177,289	1,025	5,505	87,091	155,080
西予市	103	455	17,060	614	2,474	33,804	55,659
東温市	57	581	47,561	279	1,776	30,945	60,880
郡部計	245	1,906	103,888	1,837	7,257	86,073	145,457

資料：商業統計調査（平成19年6月1日現在）

### 3 3 専業兼業別農家数及び農家人口

(単位：戸・人)

年次	地区	総農家数	専業農家	兼業農家			農家人口		
				総数	第1種兼業	第2種兼業	総数	男	女
平成7年	旧八幡浜市	2,065	859	1,206	456	750	8,170	3,928	4,242
	旧保内町	658	213	445	129	316	2,643	1,249	1,394
12年	旧八幡浜市	1,951	726	947	490	457	7,570	3,639	3,931
	旧保内町	591	167	298	117	181	2,381	1,142	1,239
17年	旧八幡浜市	1,718	731	768	339	429	5,702	2,763	2,939
	旧保内町	531	193	236	97	139	1,687	814	873
22年	旧八幡浜市	1,565	750	591	247	344	4,807	2,340	2,467
	旧保内町	471	223	168	69	99	1,394	676	718

資料：農林業センサス（各年2月1日現在）

※H12以降の数値は、販売農家数のみで自給的農家数は含まない。

### 3 4 就業状態別世帯員数

(単位：人)

年次	地区	15歳以上の世帯員数			自家農業従事者						その他の仕事にだけ従事した人		仕事に従事しなかった人	
					自家農業にだけ従事した人		自家農業とその他の仕事に従事した人							
							自家農業が主の人		その他の仕事の主の人					
総数	男	女	男	女	男	女	男	女	男	女	男	女		
平成7年	旧八幡浜市	7,024	3,360	3,664	1,816	2,092	144	78	829	393	187	319	384	782
	旧保内町	2,270	1,065	1,205	463	667	53	18	401	176	46	79	102	265
12年	旧八幡浜市	5,867	2,834	3,033	1,660	1,865	142	73	652	378	92	189	288	528
	旧保内町	1,723	838	885	456	499	40	26	230	125	46	63	66	172
17年	旧八幡浜市	5,078	2,466	2,612	1,279	1,431	376	203	471	294	107	204	233	480
	旧保内町	1,503	731	772	361	420	105	46	171	96	39	50	55	160
22年	旧八幡浜市	4,344	2,125	2,219	1,418	1,125	...	...	434	407	131	417	142	270
	旧保内町	1,265	610	655	403	334	...	...	116	113	43	130	48	78

資料：農林業センサス（各年2月1日現在）

### 3 5 経営耕地面積

(単位：a)

年次	地区	総面積	田		樹園地	果樹園	茶園	その他の樹園地	畑	うち普通畑
			うち稲を作った田							
平成7年	旧八幡浜市	214,076	3,720	3,384	206,746	206,394	—	352	3,610	3,097
	旧保内町	80,189	919	535	78,735	78,678	—	57	535	520
12年	旧八幡浜市	208,510	2,728	2,601	203,152	203,066	—	86	2,630	2,321
	旧保内町	72,323	423	387	71,626	71,606	—	20	274	233
17年	旧八幡浜市	205,909	2,774	2,590	200,671				2,464	2,266
	旧保内町	71,693	339	239	70,805				549	437
22年	旧八幡浜市	195,301	2,510	2,348	190,926				1,865	1,326
	旧保内町	67,018	206	179	66,619				193	146

資料：農林業センサス（各年2月1日現在）



### 3 6 男女・年齢別世帯員数

右ページへ続く

年次	地区	総 数			14歳以下	
		計	男	女	男	女
平成7年	旧八幡浜市	8,170	3,928	4,242	568	578
	旧保内町	2,643	1,249	1,394	184	189
12年	旧八幡浜市	7,570	3,639	3,931	430	476
	旧保内町	2,381	1,142	1,239	139	165
17年	旧八幡浜市	5,702	2,763	2,939	297	327
	旧保内町	1,687	814	873	83	101
22年	旧八幡浜市	4,807	2,340	2,467	215	248
	旧保内町	1,394	676	718	66	63

資料：農林業センサス（各年2月1日現在）

### 3 7 経営耕地規模別農家数

右ページへ続く

年 次	地 区	計	自給的農家		販 売		
			例外 規定	0.1 0.3	例外規定 0.1ha未満	販売農家	
						0.1～0.3	0.3 0.5
平成7年	旧八幡浜市	2,065	9	295	7	96	273
	旧保内町	658	—	130	1	5	99
12年	旧八幡浜市	1,951	8	270	3	109	249
	旧保内町	591	—	126	1	3	76
17年	旧八幡浜市	1,649	—	208	—	—	226
	旧保内町	516	—	96	—	—	73
22年	旧八幡浜市	1,474	—	165	214		201
	旧保内町	444	—	56			58

資料：農林業センサス（各年2月1日現在）

注）平成17年からの単位は経営体となる

### 3 8 農産物販売金額規模別農家数

右ページへ続く

年 次	地 区	総数	販売 なし	15	15	50
				万円 未満	50	100
平成7年	旧八幡浜市	2,065	90	106	225	178
	旧保内町	658	46	70	131	75
12年	旧八幡浜市	1,673	—	2	3	130
	旧保内町	465	7	25	55	68
17年	旧八幡浜市	1,649	94	220		180
	旧保内町	516	64	106		55
22年	旧八幡浜市	1,474	51	244		180
	旧保内町	444	21	93		52

資料：農林業センサス（各年2月1日現在）

注1）平成12年からは販売農家のみ

注2）平成12年以前の単位は戸、平成17年の単位は経営体

(単位：人)

15～19		20～29		30～59		60歳以上	
男	女	男	女	男	女	男	女
264	214	253	303	1,522	1,606	1,321	1,541
72	87	93	96	499	500	401	522
238	236	308	274	1,331	1,393	1,332	1,552
72	73	116	94	434	429	381	478
150	146	218	193	1,030	1,020	1,068	1,253
42	53	77	62	328	300	284	357
100	125	172	147	846	793	1,007	1,154
34	44	38	34	240	235	298	342

(単位：戸)

農 家						
0.5	1.0	1.5	2.0	2.5	3.0	5.0ha以上
＼	＼	＼	＼	＼	＼	
1.0	1.5	2.0	2.5	3.0	5.0	
469	338	258	173	90	54	3
134	77	50	50	39	68	5
413	305	243	168	106	73	4
120	58	51	51	34	67	4
364	233	235	279		101	3
91	53	52	84		65	2
293	232	212	262		105	4
94	49	39	77		68	3

(単位：戸または経営体)

100	200	300	500	700	1,000	1,500
＼	＼	＼	＼	＼	＼	万円
200	300	500	700	1,000	1,500	以上
254	238	276	241	228	166	63
61	50	62	55	64	35	9
267	228	325	278	257	137	46
70	27	56	49	54	39	15
218	162	240	202	185	114	34
54	36	47	52	51	38	13
188	180	216	157	146	88	24
56	44	46	35	45	37	15

### 3 9 年齢別農業就業人口（自営農業に主として従事した世帯員数）

（単位：人）

年次	計	15～19歳	20～24	25～29	30～34	35～39	40～44	45～49	50～54	55～59	60～64	65～69	70～74	75歳以上
平成12年	4,761	173	67	89	164	228	289	411	459	429	595	664	609	584
17年	4,221	85	51	80	116	163	243	270	400	452	481	557	579	744
22年	3,790	97	44	55	104	136	175	236	282	394	494	475	488	810

資料：農林業センサス（各年2月1日現在）

### 4 0 施設園芸の施設のある農家数と面積

（単位：戸、a）

年次	地区	施設のある実農家数	ビニールハウス・ガラス室		施設面積規模別農家数					
			農家数	面積	5a未満	5～10	10～20	20～30	30～50	50a以上
平成7年	旧八幡浜市	83	83	1,160	12	33	27	8	2	1
	旧保内町	48	48	650	10	14	16	6	1	1
12年	旧八幡浜市	59	59	580	18	13	19	7	2	—
	旧保内町	48	48	676	6	13	15	9	5	—
17年	旧八幡浜市	66	66	815	9	16	31	6	4	—
	旧保内町	51	51	972	—	10	18	14	9	—
22年	旧八幡浜市	60	60	862	7	16	24	9	2	2
	旧保内町	51	51	956	4	9	15	11	9	3

資料：農林業センサス（各年2月1日現在）

### 4 1 販売目的で栽培した作物の類別収穫面積

（単位：a）

年次	地区	収穫総面積	稲	麦類	雑穀	いも類	豆類	工芸農作物類
平成7年	旧八幡浜市	5,512	3,127	—	5	285	36	257
	旧保内町	673	549	—	—	34	4	—
12年	旧八幡浜市	3,833	2,196	3	4	353	59	88
	旧保内町	190	152	—	—	8	1	—
17年	旧八幡浜市	3,432	1,692	—	16	184	39	1
	旧保内町	266	39	—	—	12	1	1
22年	旧八幡浜市	2,631	1,954	—	1	56	34	10
	旧保内町	129	50	—	10	—	—	—

年次	地区	野菜類	花き・花木・芝	種苗・苗木類	飼料用作物	その他の作物
平成7年	旧八幡浜市	1,329	271	70	87	45
	旧保内町	86	—	—	—	—
12年	旧八幡浜市	1,033	—	60	—	37
	旧保内町	23	1	—	—	5
17年	旧八幡浜市	748	110	612	—	30
	旧保内町	103	5	105	—	—
22年	旧八幡浜市	409	110	—	—	57
	旧保内町	40	10	—	—	19

資料：農林業センサス（各年2月1日現在）

※H12からは、販売農家のみ、H17は、農業経営体のうち家族経営の数値

## 4 2 家畜飼養農家数及び飼養頭数

年次	乳用牛		肉用牛		豚		にわとり		ブロイラー	
	飼養農家数	飼養頭数	飼養農家数	飼養頭数	飼養農家数	飼養頭数	飼養農家数	飼養羽数	出荷農家数	出荷羽数
	戸	頭	戸	頭	戸	頭	戸	羽	戸	羽
平成7年	—	—	2	21	14	6,423	12	35,000	1	190,000
12年	—	—	1	16	11	6,423	2	700	3	444,800
17年	—	—	1	70	8	5,180	3	25,360	3	544,000
22年	—	—	1	40	6	7,489	3	27,360	2	325,000

資料：農林業センサス(各年2月1日現在)

## 4 3 農地転用許可件数及び面積

(単位：a)

年度	総数						農地法第4条該当 (権利移動を伴わない転用)						農地法第5条該当 (権利移動を伴う転用)					
	計		田		畑		計		田		畑		計		田		畑	
	件数	面積	件数	面積	件数	面積	件数	面積	件数	面積	件数	面積	件数	面積	件数	面積	件数	面積
平成20年	14	127	3	13	11	114	5	10	1	2	4	8	9	117	2	11	7	106
21年	22	192	6	61	16	131	10	120	4	52	6	68	12	72	2	9	10	63
22年	18	54	3	10	15	42	9	31	2	8	6	21	9	23	1	2	8	21
23年	21	128	6	41	15	87	10	64	1	13	9	51	11	64	5	28	6	36

平成23年度

高野地・津羽井・大平	—	—	—	—	—	—	—	—	—	—	—	—	—	—	—	—	—	—
向灘	—	—	—	—	—	—	—	—	—	—	—	—	—	—	—	—	—	—
中央	1	1	1	1	—	—	—	—	—	—	—	—	1	1	1	1	—	—
栗野浦・古町	—	—	—	—	—	—	—	—	—	—	—	—	—	—	—	—	—	—
千丈	3	10	—	—	3	10	3	10	—	—	3	10	—	—	—	—	—	—
神山	3	24	—	—	3	24	2	21	—	—	2	21	1	3	—	—	1	3
舌田	—	—	—	—	—	—	—	—	—	—	—	—	—	—	—	—	—	—
双岩	2	16	—	—	2	16	1	3	—	—	1	3	1	13	—	—	1	13
川上	—	—	—	—	—	—	—	—	—	—	—	—	—	—	—	—	—	—
真穴	—	—	—	—	—	—	—	—	—	—	—	—	—	—	—	—	—	—
大島	—	—	—	—	—	—	—	—	—	—	—	—	—	—	—	—	—	—
日土	2	7	—	—	2	7	1	4	—	—	1	4	1	3	—	—	1	3
喜須木	3	19	2	14	1	5	1	13	1	13	—	—	2	6	1	1	1	5
宮内	6	50	3	26	3	24	1	12	—	—	1	12	5	38	3	26	2	12
川の石	1	1	—	—	1	1	1	1	—	—	1	1	—	—	—	—	—	—
磯津	—	—	—	—	—	—	—	—	—	—	—	—	—	—	—	—	—	—
合計	21	128	6	41	15	87	10	64	1	13	9	51	11	64	5	28	6	36

資料：農業委員会

#### 4 4 用途別農地転用許可件数及び面積（第4条及び第5条該当のみ）

（単位：a）

年度	総数		住宅用地		鉱工業用地		学校用地		公園運動場用地		道水路鉄道用地		その他の建物		植林		その他	
	件数	面積	件数	面積	件数	面積	件数	面積	件数	面積	件数	面積	件数	面積	件数	面積	件数	面積
平成20年	14	127	8	41	—	—	—	—	—	—	—	—	2	10	—	—	4	76
21年	22	192	10	82	—	—	—	—	—	—	—	—	—	—	1	29	11	81
22年	18	54	13	42	—	—	—	—	—	—	2	3	2	3	—	—	1	6
23年	21	129	13	60	—	—	—	—	—	—	—	—	1	8	1	17	6	44
平成23年度																		
高野地・津羽井・大平	—	—	—	—	—	—	—	—	—	—	—	—	—	—	—	—	—	—
向 灘	—	—	—	—	—	—	—	—	—	—	—	—	—	—	—	—	—	—
中 央	1	1	1	1	—	—	—	—	—	—	—	—	—	—	—	—	—	—
栗野浦・古町	—	—	—	—	—	—	—	—	—	—	—	—	—	—	—	—	—	—
千 文	3	10	3	10	—	—	—	—	—	—	—	—	—	—	—	—	—	—
神 山	3	25	—	—	—	—	—	—	—	—	—	—	—	—	1	17	2	8
舌 田	—	—	—	—	—	—	—	—	—	—	—	—	—	—	—	—	—	—
双 岩	2	16	1	2	—	—	—	—	—	—	—	—	—	—	—	—	1	14
川 上	—	—	—	—	—	—	—	—	—	—	—	—	—	—	—	—	—	—
真 穴	—	—	—	—	—	—	—	—	—	—	—	—	—	—	—	—	—	—
大 島	—	—	—	—	—	—	—	—	—	—	—	—	—	—	—	—	—	—
日 土	2	7	2	7	—	—	—	—	—	—	—	—	—	—	—	—	—	—
喜 須 木	3	19	2	13	—	—	—	—	—	—	—	—	—	—	—	—	1	6
宮 内	6	50	4	27	—	—	—	—	—	—	—	—	1	8	—	—	1	15
川 之 石	1	1	—	—	—	—	—	—	—	—	—	—	—	—	—	—	1	1
磯 津	—	—	—	—	—	—	—	—	—	—	—	—	—	—	—	—	—	—
合 計	21	129	13	60	—	—	—	—	—	—	—	—	1	8	1	17	6	44

資料：農業委員会

#### 4 5 林野面積

（単位：ha）

年次	林業経営体数	林野面積				現況森林面積	所有形態別面積				
		総数	森林(計画面積)	森林以外の草生地(野草地)	総数		国有	民有			
								計	緑資源公団	公有	私有
平成17年	179	7,088	7,077	—	7,088	7,088	—	7,088	—	242	6,846
22年	96	7,072	—	—	7,072	7,072	—	7,072	—	226	6,846

資料：農林業センサス（各年2月1日現在）

#### 4 6 保有山林の状況

（単位：面積a）

年次	所有山林		貸付山林		借入山林		保有山林			
	経営体数	面積	経営体数	面積	経営体数	面積	経営体数	面積	うち他人に管理をまかせているもの	
									経営体数	面積
平成17年	179	321,234	1	11,356	—	—	179	309,878	8	14,232
22年	96	105,111	—	—	—	—	96	105,111	—	—

資料：農林業センサス（各年2月1日現在）

#### 4 7 漁業経営組織別経営体数

(単位：経営体)

年次	地区	総数	個人経営体	団体経営		
				会社	漁業協同組合	共同経営
平成10年	旧八幡浜市	238	221	16	—	1
	旧保内町	78	76	1	1	—
15年	旧八幡浜市	198	182	15	—	1
	旧保内町	80	79	1	—	—
20年	旧八幡浜市	150	140	10	—	—
	旧保内町	58	57	1	—	—

資料：漁業センサス（各年11月1日現在）

#### 4 8 漁業世帯員数及び漁業就業者数

(単位：人)

年次	地区	漁業世帯員数			漁業就業者数														
					総数			男						女					
		総数	男	女	総数	男	女	15歳以下	19歳	20歳	30歳	40歳	50歳	60歳以上	15歳以下	19歳	20歳	30歳	40歳
平成10年	旧八幡浜市	1,153	612	541	454	418	36	5	18	41	71	107	176	—	2	1	6	11	16
	旧保内町	316	159	157	130	112	18	1	6	10	22	28	45	—	—	2	3	7	6
15年	旧八幡浜市	835	453	382	338	306	32	1	11	29	48	72	145	—	1	1	5	9	16
	旧保内町	305	156	149	112	101	11	1	1	11	14	28	46	—	—	—	2	3	6
20年	旧八幡浜市	402	221	181	321	293	28	1	7	24	53	63	145	—	—	2	2	7	17
	旧保内町	161	79	82	98	87	11	—	5	7	9	24	42	—	—	—	1	3	7

資料：漁業センサス（各年11月1日現在）

#### 4 9 自営漁業の専兼業別経営体数（個人漁業経営体）

(単位：経営体)

年次	地区	計	専業 〔自営漁業のみ〕	兼業							
				自営漁業が主				自営漁業が従			
				小計	自営漁業と共同経営のみ	その他	うち、自営漁業従事者は漁業のみに従事	小計	自営漁業と共同経営のみ	その他	うち、自営漁業従事者は漁業のみに従事
平成10年	旧八幡浜市	221	92	44	—	44	23	85	—	85	16
	旧保内町	76	19	30	—	30	7	27	—	27	6
15年	旧八幡浜市	182	82	57	1	56	26	43	1	42	6
	旧保内町	79	17	30	—	30	8	32	—	32	10
20年	旧八幡浜市	140	76	32	—	32	11	32	—	32	2
	旧保内町	57	15	23	—	23	2	19	—	19	4

資料：漁業センサス（各年11月1日現在）

## 5 0 経営体階層別経営体数

年次	地区	総数	漁船非使用	漁船使用												大型定置網	小型定置網	地びき網	海面養殖			
				動力船使用															マダイ養殖	その他の魚類養殖	かき養殖	その他の養殖
				一ト未満	一ト三	三ト五	五ト十	十ト二十	二十ト三十	三十ト五十	五十ト百	百ト二百	二百ト五百	五百ト千	千ト以上							
平成10年	旧八幡浜市	238	1	2	73	79	36	5	3	—	3	1	1	6	—	—	—	—	—	—	28	
	旧保内町	78	1	—	16	28	21	3	1	—	—	—	—	—	—	—	6	—	1	—	1	
15年	旧八幡浜市	198	1	—	55	69	33	7	1	—	1	—	1	6	—	—	—	—	15	8	1	—
	旧保内町	80	—	—	14	30	26	5	—	—	—	1	—	—	—	—	4	—	—	—	—	
20年	旧八幡浜市	150	3	—	12	43	28	4	3	—	1	—	2	1	—	—	—	1	—	15	3	—
	旧保内町	58	—	—	3	27	19	4	—	—	—	—	—	—	—	—	4	—	1	—	—	

資料：漁業センサス（各年11月1日現在）

## 5 1 主とする漁業種類別経営体数

地区	計	底びき網										中・小型まき網			刺網		敷網		大型定置網	小型定置網
		遠洋底びき網	以西底びき網	沖合底びき		小型底びき			ひき回し網	地びき網	巾着網 1	巾着網 2	その他のまき網	さけ・ます流し網	その他の刺網	さんま棒受網	その他の敷網			
				1	2	縦びき1種	縦びきその他	横びき												
平成	旧八幡浜市	198	—	—	—	7	—	10	—	3	—	1	—	1	—	31	—	1	—	—
15年	旧保内町	80	—	—	—	—	—	12	—	1	—	—	—	—	20	—	—	—	—	4
20年	旧八幡浜市	150	—	—	—	3	—	10	—	2	—	—	—	1	—	22	—	—	—	1
	旧保内町	—	—	—	—	—	—	11	—	—	—	—	—	—	14	—	—	—	—	4

下へ続く

(単位：経営体)

その他の網漁業	はえ縄		釣					小型捕鯨	潜水器漁業	採貝	採藻	その他の漁業	海面養殖									
	まぐろはえ縄	その他のはえ縄	かつお一本釣	いか釣	さば釣	ひき縄釣	その他の釣						魚類				ほたてがい養殖	かき類養殖	その他の貝類養殖	わかめ類養殖	のり類養殖	その他の海藻類養殖
													ぎんざけ養殖	ぶり類養殖	まだい養殖	その他の魚類養殖						
9	—	26	—	—	—	1	59	—	—	15	3	7	—	—	15	8	—	1	—	—	—	—
—	—	5	—	—	—	—	35	—	1	1	—	1	—	—	—	—	—	—	—	—	—	—
6	—	11	—	2	—	—	32	—	—	31	11	—	—	15	3	—	—	—	—	—	—	—
—	—	—	—	—	—	—	21	—	3	—	4	—	—	1	—	—	—	—	—	—	—	—

資料：漁業センサス（各年11月1日現在）

## 5 2 魚種別水揚げ量及び金額

(単位：t・千円)

魚種別	平成20年		平成21年		平成22年		平成23年	
	水揚げ量	金額	水揚げ量	金額	水揚げ量	金額	水揚げ量	金額
合計	10,674	5,042,359	10,219	4,667,439	9,223	4,202,493	10,012	4,245,273
あじ類	930	527,761	1,128	577,524	739	392,045	722	366,500
いさぎ	94	76,320	122	81,001	98	73,324	103	92,045
いぼだい	253	165,938	287	121,214	205	89,739	287	104,266
えそ類	844	241,459	829	231,825	804	173,461	933	170,716
えい・こずな類	93	49,125	91	61,276	77	53,701	60	43,793
いわし類	1	225	4	1,265	4	1,332	8	1,164
かれい類	39	17,368	57	18,906	47	18,628	41	13,564
かわはぎ	31	16,179	32	14,741	23	9,971	17	8,425
かたくちいわし	23	4,981	45	3,745	30	5,539	46	4,365
さめ類	—	—	—	—	—	—	—	—
さば類	140	56,033	162	106,934	166	65,907	178	85,671
さわら類	423	172,069	217	149,370	245	157,141	149	147,201
そうだかつお	13	2,203	37	3,040	66	3,304	71	13,969
たい類	572	465,636	618	433,168	641	479,089	589	430,312
たちうお	1,483	565,923	1,569	543,419	1,540	535,349	1,593	531,506
にべ・ぐち類	372	96,931	314	78,674	280	67,367	321	67,326
にぎす・はも	348	171,062	434	195,540	378	203,260	423	288,021
はまち	467	177,807	167	89,534	196	99,981	206	106,697
ひらめ・ぶり	115	54,319	306	81,229	57	41,860	242	76,904
ふぐ類	25	65,242	74	83,270	50	87,626	52	106,140
ほうぼう・ぼら	34	17,205	35	17,408	41	17,742	59	24,351
ほご・ほたるじゃこ	202	89,344	292	78,082	319	78,596	307	76,404
まぐろ	4	4,677	3	3,193	2	1,492	2	2,099
めばる・めじな	17	12,694	22	11,399	19	11,478	22	11,898
あなご・きす	4	2,920	3	2,161	3	1,663	3	1,938
ふか類	62	5,467	56	5,501	50	4,163	49	4,273
その他の魚類	2,195	769,023	1,769	656,219	1,606	607,554	1,683	488,724
えび類	97	108,108	169	107,976	127	89,981	98	79,880
いか類	1,151	580,457	810	407,342	899	329,504	1,318	528,866
たこ	47	40,845	41	34,718	31	30,375	34	33,209
うに・なまこ	111	165,416	126	169,978	157	212,708	108	132,491
その他の水産動物	—	—	—	—	—	—	—	—
あわび・さざえ	206	219,511	193	206,911	203	192,557	189	206,528
その他の貝類	190	16,181	115	27,903	72	20,285	45	15,352
煮干・海藻	39	62,630	34	42,052	22	29,779	24	36,217
搬入鮮魚	46	21,302	61	20,924	26	13,992	18	10,866
搬入冷凍品	—	—	—	—	—	—	—	—

資料：水産港湾課（八幡浜市水産物地方卸売市場）

※千円未満四捨五入につき、合計と合致しない場合がある。

1トン未満も四捨五入



# 所得

## 5 3 市内総生産の推移

(単位：百万円)

項 目	平成17年度	平成18年度	平成19年度	平成20年度	平成21年度
1. 産業	106,527	110,710	103,407	100,093	96,337
(1) 農林水産業	9,283	11,931	9,368	9,943	8,852
①農業	7,053	9,685	7,915	8,426	7,703
②林業	134	136	65	114	57
③水産業	2,095	2,110	1,389	1,403	1,091
(2) 鉱業	—	—	—	—	—
(3) 製造業	11,227	13,542	10,595	12,772	10,352
(4) 建設業	8,298	8,047	6,125	3,711	4,699
(5) 電気・ガス・水道業	2,261	2,082	2,081	2,013	1,998
(6) 卸売・小売業	12,976	11,982	11,829	11,892	12,064
(7) 金融・保険業	8,859	9,066	8,230	6,230	5,682
(8) 不動産業	16,274	16,616	17,282	17,403	17,614
(9) 運輸・通信業	11,736	11,584	11,347	10,317	9,436
(10) サービス業	25,613	25,861	26,549	25,812	25,639
2. 政府サービス生産者	19,722	19,569	20,139	18,718	18,159
3. 対家計民間非営利サービス生産者	1,746	1,945	1,856	1,886	1,836
4. 小計(1+2+3)	127,995	132,224	125,402	120,698	116,331
5. 輸入品に課される税・関税	831	1,087	1,300	1,069	921
6. (控除) 総資本形成に係る消費税	642	744	859	777	599
7. (控除) 帰属利子	5,906	6,070	5,598	4,717	4,306
市町内総生産(4+5-6-7)	122,278	126,497	120,245	116,273	112,348
(参考)					
1. 第1次産業	9,283	11,931	9,368	9,943	8,852
2. 第2次産業	19,524	21,589	16,720	16,483	15,051
3. 第3次産業	99,187	98,704	99,314	94,272	92,429

資料：愛媛県統計課

## 5 4 市民所得の推移

(単位：百万円)

項 目	平成17年度	平成18年度	平成19年度	平成20年度	平成21年度
1. 雇用者報酬	62,047	62,466	62,249	60,396	56,744
2. 財産所得(非企業部門)	1,979	3,009	2,676	2,319	2,422
(1) 一般政府	△ 687	△ 441	△ 554	△ 595	△ 537
(2) 家計	2,632	3,396	3,157	2,844	2,896
(3) 対家計民間非営利団体	34	54	73	69	63
3. 企業所得(法人企業の分配所得受払後)	19,389	24,034	23,523	23,694	21,530
(1) 民間法人企業	6,420	9,256	10,916	11,506	9,856
(2) 公的企業	425	476	549	489	369
(3) 個人企業	12,544	14,302	12,058	11,699	11,305
a 農林水産業	3,927	5,687	3,479	3,590	3,179
b その他の産業(非農林水・非金融)	2,569	2,365	2,118	1,522	1,434
c 持ち家	6,049	6,250	6,461	6,587	6,693
4. 市町民所得(1+2+3)	83,415	89,509	88,448	86,409	80,697
(参考)					
総人口	41,264	40,705	40,066	39,441	38,867
1人当たり市町民所得	2,021	2,199	2,208	2,191	2,076

資料：愛媛県統計課

# 建設

## 5.5 民有家屋数及び床面積

(単位：㎡)

年次	総 数		木 造 家 屋					
	棟数	床面積	総 数		専用住宅		併用住宅	
			棟数	床面積	棟数	床面積	棟数	床面積
平成20年	31,515	3,007,749	24,246	1,841,426	14,573	1,244,534	1,080	129,832
21年	31,431	3,010,146	24,141	1,839,687	14,546	1,245,817	1,069	128,724
22年	31,361	3,007,875	24,045	1,834,467	14,511	1,245,508	1,051	125,386
23年	31,248	3,001,436	23,906	1,830,730	14,472	1,247,056	1,033	123,197
24年	29,426	2,991,281	22,486	1,822,149	13,358	1,243,627	986	122,241

(単位：㎡)

年次	木造家屋		木 造 以 外 の 家 屋					
	その他		総 数		住宅・アパート		その他	
	棟数	床面積	棟数	床面積	棟数	床面積	棟数	床面積
平成20年	8,593	467,060	7,269	1,166,323	2,151	380,836	5,118	785,487
21年	8,526	465,146	7,290	1,170,459	2,154	381,789	5,136	788,670
22年	8,483	463,573	7,316	1,173,408	2,160	384,455	5,156	788,953
23年	8,401	433,477	7,342	1,170,706	2,159	384,664	5,183	786,042
24年	8,142	456,281	6,940	1,169,132	2,070	385,157	4,870	783,975

資料：税務課

注)固定資産概要調書による(各年1月1日)

## 5.6 建築確認数

(単位：件)

年 度	総 数	用 途 別		
		専用住宅	併用住宅	その他
平成19年	127	80	7	40
20年	85	60	0	25
21年	91	60	2	29
22年	94	55	3	36
23年	100	62	1	37

資料：建設課

## 5.7 市営住宅管理戸数

(単位：戸)

年度	総 数	木 造		簡易耐火		中層耐火			改 良	市単独 引揚者 住 宅
		1種	2種	1種	2種	1種	新住宅	2種		
平成19年	1,214	8	50	12	—	344	52	509	219	20
20年	1,212	8	48	12	—	344	52	509	219	20
21年	1,212	8	48	12	—	344	52	509	219	20
22年	1,212	8	48	12	—	344	52	509	219	20
23年	1,212	8	48	12	—	344	52	509	219	20

資料：財政課

## 5 8 道路延長・舗装状況

(単位：km)

年次	道路実延長				舗装道路			
	計	国道	県道	市道	計	国道	県道	市道
平成19年	546.2	39.3	66.1	440.9	497.2	39.3	63.1	394.9
20年	547.7	39.3	66.1	442.4	499.3	39.3	63.1	396.9
21年	547.6	39.3	66.1	442.3	499.3	39.3	63.1	397.0
22年	547.6	39.3	66.1	442.3	499.6	39.3	63.1	397.3
23年	547.2	38.9	66.0	442.2	499.8	38.9	63.1	397.8

資料：市町村のすがた（各年4月1日現在）

## 5 9 都市計画用途指定地域

(単位：ha)

年次	総数	第1種中高層 住居専用 地域	第2種中高層 住居専用 地域	第1種 住居地域	近隣商業 地域	商業地域	準工業地域	工業地域	工業専用 地域
平成13年	333.2	47.5	7.0	164.0	14.6	61.1	29.0	10.0	0.0
17年	336.3	47.4	9.3	165.2	14.6	61.1	28.7	10.0	0.0
20年	495.3	58.4	9.3	235.2	32.6	61.1	76.7	22.0	0.0
24年	499.9	58.4	9.3	235.2	32.6	61.1	81.3	22.0	0.0

資料：建設課（各年4月1日現在）

## 6 0 都市計画街路

(単位：m)

区分	総数	8m~12m 未満	12~16	16~22	22~30	30m以上
計画延長	23,490	12,820	3,880	6,790	0	0
出来高延長	4,600	3,510	1,090	0	0	0
進歩率（%）	19.6	27.4	28.1	0	0	0

資料：建設課（平成24年3月31日現在）

## 6 1 都市公園

(単位：ha)

名称	種別	計画決定年月日	計画決定面積	開設年月日	開設面積
愛宕山公園	総合公園	昭和29年3月31日	4.62	…	0.00
		平成13年9月10日変更	7.40		
王子の森公園	近隣公園	昭和48年12月18日	2.00	S50.7.21	1.30
		平成20年2月5日変更		S51.11.21	1.60
神越公園	児童公園	昭和34年3月17日	0.29	S35.3.1	0.28
		平成20年2月5日変更			
平家谷公園	特殊公園	昭和48年7月20日	9.20	S49.4.1	7.60
		平成20年2月5日変更		S60.12.12	9.20

資料：建設課（平成24年3月末）

※その他の公園（北浜公園）港湾緑地

# 水道

## 6 2 上水道用途別給水状況

下へ続く  
(単位：m<sup>3</sup>)

年 度	総 数		一 般 用		共 用		分 水	業務用	
	契約数	給水量	契約数	給水量	契約数	給水量		総 数	
							契約数	給水量	
平成19年	15,864	4,354,126	15,057	3,514,027	—	—	—	807	840,099
20年	15,777	4,147,663	14,999	3,364,887	—	—	—	778	782,776
21年	15,740	4,049,941	14,976	3,298,731	—	—	—	764	751,210
22年	15,736	4,046,047	14,965	3,309,682	—	—	—	771	736,365
23年	15,651	3,931,140	14,873	3,209,495	—	—	—	778	721,645

(単位：m<sup>3</sup>)

年 度	業務用							
	営 業 用		工 業 用		湯 屋 用		船舶・臨時用	
	契約数	給水量	契約数	給水量	契約数	給水量	契約数	給水量
平成19年	752	757,081	6	73,290	2	5,370	47	4,358
20年	731	742,368	3	32,478	2	4,434	42	3,496
21年	724	723,065	3	19,164	2	4,596	35	4,385
22年	712	705,588	3	20,343	2	4,173	54	6,261
23年	699	687,110	4	19,794	2	4,144	73	10,597

資料：水道課

## 6 3 上水道・簡易水道の状況

(単位：1,000m<sup>3</sup>)

年 度	総 数		上 水 道			簡 易 水 道		
	箇所数	給水人口	年間給水量	箇所数	給水人口	年間給水量	箇所数	給水人口
平成19年	14	39,190	3,514,027	1	36,961	205,667	13	2,229
20年	14	38,575	3,364,887	1	36,375	202,343	13	2,200
21年	13	38,415	3,298,731	1	35,929	188,963	12	2,486
22年	13	37,986	3,309,682	1	35,478	213,111	12	2,508
23年	13	37,380	3,209,495	1	34,969	207,630	12	2,411

資料：水道課

## 6 4 上水道普及状況

(単位：戸・人・%)

年 度	行政区域人口 (A)		給水区域人口 (B)		給水人口 (C)		普及率 (C/A)		普及率 (C/B)	
	戸 数	人 口	戸 数	人 口	戸 数	人 口	戸 数	人 口	戸 数	人 口
平成19年	17,186	40,581	15,792	37,008	15,768	36,961	91.7	91.1	99.8	99.9
20年	17,103	39,921	15,712	36,422	15,688	36,375	91.7	91.1	99.8	99.9
21年	17,036	39,417	15,657	35,976	15,633	35,929	91.8	91.2	99.8	99.9
22年	16,994	38,912	15,613	35,525	15,589	35,478	91.7	91.2	99.8	99.9
23年	16,885	38,307	15,527	35,016	15,503	34,969	91.8	91.3	99.8	99.9

資料：水道課

## 6 5 下水道事業の状況

(単位：ha・%)

年 度	行政区域面積 A	計画処理面積 B	処理区域面積 C	普及率	
				B/A	C/A
平成19年	13,297	630.4	485.3	4.9	3.6
20年	13,298	584.4	498.2	4.4	3.7
21年	13,298	584.4	508.2	4.4	3.8
22年	13,303	584.4	518.2	4.4	3.9
23年	13,303	575.4	535.2	4.3	4.0

資料：下水道課

## 6 6 行政区域内人口による下水道普及率及び水洗便所設置状況

(単位：人・%・戸)

年 度	行政区域内人口 D	処理区域内人口 E	普及率 E/D	水洗便所設置済	
				戸数	人口
平成19年	40,581	26,609	65.5	8,566	20,724
20年	39,921	26,655	66.8	8,831	21,343
21年	39,417	26,686	67.7	9,105	21,974
22年	38,912	26,555	68.2	9,298	22,438
23年	38,307	26,902	70.2	9,397	22,499

資料：下水道課

注)人口は年度末現在

## 6 7 下水道施設及び処理下水水量

(単位：m・m<sup>3</sup>)

年 度	下水処理場数	施設管梁延長	処 理 下 水 量	
			総 数	1 日 平 均
平成19年	3	164,536.4	6,016,458	16,483
20年	3	166,884.1	6,657,234	18,189
21年	3	171,128.8	6,533,934	17,901
22年	3	174,083.9	5,892,549	16,143
23年	3	175,671.7	6,250,057	17,123

資料：下水道課

# 保健・衛生

## 68 ごみ収集と処理状況

(単位：戸・人・t)

年 度	収集人口	年間 総排出量	1日の 排出量	年間 焼却量	1日の 焼却量 (稼働日数で割)
平成19年	41,008	16,253	45	12,172	37
20年	40,434	15,422	42	11,818	37
21年	39,851	14,912	41	11,411	35
22年	39,317	14,941	41	11,509	35
23年	38,728	14,944	41	11,477	35

資料：生活環境課

※：収集人口は、各年10月1日現在の住民基本台帳の人口。

## 69 汲取りし尿、浄化槽汚泥処理状況

(単位：k0)

年 度	総排出量	年間汲取量	1日平均排出量
平成19年	10,547	4,590	28.9
20年	10,126	4,474	29.0
21年	9,724	4,242	28.5
22年	9,335	3,836	26.4
23年	8,928	3,605	24.8

資料：生活環境課

## 70 予防接種実施状況

(単位：人)

年 度	ポリオ	日本脳炎	百日咳・破傷風 ・ジフテリア	麻疹・風疹	BCG
平成19年	480	16	1,045	528	244
20年	582	24	1,030	1,218	272
21年	471	337	1,030	1,219	243
22年	476	1,397	947	1,231	207
23年	342	1,866	915	1,157	238

資料：保健センター

## 71 医療施設数及び医療関係資格者数

年 次	病 院		一般 診療所	歯科 診療所	薬 局	医 師	歯科 医師	薬剤師
	施設数	病床数						
平成17年	6	1,081	41	23	19	104	24	70
18年	6	1,081	42	22	19	104	24	82
19年	6	1,046	43	22	20	104	24	82
20年	6	1,046	44	22	21	100	24	76
21年	6	1,046	46	21	23	...	...	...

資料：保健センター

## 7 2 主要死因別死亡者数

(単位：人)

年次	総数	脳血管疾患	悪性新生物	心疾患	老衰	不慮の事故	肺炎及び気管支炎	慢性肝疾患及び肝硬変	腎不全	高血圧性疾患	糖尿病	その他
平成17年	547	69	125	102	19	22	63	5	10	4	5	123
18年	524	57	146	98	16	29	51	4	12	6	8	97
19年	508	65	127	102	16	28	33	8	9	6	11	103
20年	534	65	126	105	14	24	54	6	15	6	10	109
21年	521	64	126	93	22	22	55	7	12	4	10	106

資料：保健センター

## 社会保障

### 7 3 保育所の状況

(単位：人)

年度	平成19年			平成20年			平成21年			平成22年			平成23年		
	職員	収容人員		職員	収容人員		職員	収容人員		職員	収容人員		職員	収容人員	
		定員	現員		定員	現員		定員	現員		定員	現員		定員	現員
白浜保育所	23	150	140	23	150	131	22	150	139	23	150	135	23	150	129
松陰保育所	10	90	59	10	90	46	9	90	55	9	90	46	9	90	42
神山保育所	14	90	81	14	90	82	13	90	73	13	90	83	13	90	76
千丈保育所	14	90	86	15	90	90	13	90	89	14	90	85	11	90	68
愛宕保育所	7	60	33	6	60	28	6	60	16	6	60	22	6	60	25
双岩保育所	7	59	47	6	59	37	6	59	39	5	59	27	5	59	28
川上保育所	4	30	17	4	30	12	5	30	27	4	30	22	4	30	24
真網代保育所	4	30	24	5	30	19	4	30	17	4	30	18	4	30	19
穴井保育所	4	30	14	4	30	13	4	30	9	4	30	9	4	30	9
日土保育所	4	20	13	4	20	13	4	20	15	4	20	21	4	20	17
日土東保育所	4	20	8	4	20	5	4	20	5	4	20	6	4	20	8
舌田保育所	4	30	15	4	30	11	4	30	7	4	30	7	—	—	—
喜須来保育所	6	60	34	7	60	45	10	60	46	10	60	47	9	60	54
川之石保育所	8	60	56	8	60	52	6	60	43	9	60	50	9	60	54
宮内保育所	14	90	97	15	90	103	14	90	106	15	90	105	15	90	104

資料：社会福祉課

注1)：長期臨時含み、休職・パート除く。

## 7 4 拠出年金被保険者の推移

年 度	適用被保険者数				免除被保険者数				附加年金 被保険者数
	総数	第1号 A	任意	第3号	総数 B	法定免除	申請免除	免除の割合 B/A	
平成19年	9,235	6,598	62	2,575	2,185	491	1,694	33.1	466
20年	8,890	6,336	81	2,473	1,999	483	1,516	31.5	472
21年	8,609	6,144	81	2,384	1,832	481	1,351	29.8	445
22年	8,279	5,900	78	2,301	1,751	479	1,272	29.7	447
23年	7,955	5,645	72	2,238	1,902	468	1,434	33.7	465

資料：市民課

## 7 5 拠出年金支給状況

(単位：千円)

年 度	総 数		老齢年金		障害	母子	遺児	寡婦	計	金額	障害 基礎	遺族 基礎	金額
	件数	金額	件数	金額	件数	件数	件数	件数			件数	件数	
平成19年	12,105	7,577,823	11,173	6,780,589	48	0	0	34	82	59,744	749	101	737,490
20年	12,369	7,789,770	11,434	6,990,546	42	0	0	35	77	54,652	757	101	744,572
21年	12,541	7,970,242	11,626	7,191,564	40	0	0	33	73	51,416	762	80	727,262
22年	12,635	8,106,647	11,729	7,333,095	35	0	0	30	65	45,175	769	72	728,377
23年	12,787	8,256,611	11,853	7,463,624	30	0	0	31	61	40,961	797	76	752,026

資料：市民課

## 7 6 交通傷害保険加入及び見舞金支払い状況

(単位：千円)

年 度	人口	加入者	加入率	保険料額	支払件数			保険金 支払額	保険金 支払率
					総数	死亡	療養		
平成18年	41,214	3,883	9.42	2,804	32	—	32	1,260	44.9
19年	40,581	3,555	8.76	3,050	30	1	29	3,450	113.1
20年	39,921	2,619	6.56	2,645	14	1	13	1,770	66.9
21年	39,417	2,206	5.60	2,231	13	—	13	905	40.6
22年	—	—	—	—	4	—	4	605	—

資料：市民課

※年度末現在

※平成22年3月31日で廃止。22年度は給付のみ。



## 77 国民健康保険給付状況

右ページへ続く

年 度	年度未被 保険者数 (1)	収納済 保険料	保 険								
			総 数		医療給付合計		医 療				
							一 般 診 療				歯 科
							入 院		入 院 外		
			件数	金額	件数	金額	件数	金額	件数	金額	件数
平成19年	20,061	1,618,737	199,680	4,394,498	199,217	4,368,448	3,979	1,703,441	123,517	1,696,559	18,684
20年	13,954	1,199,278	200,095	4,467,419	199,937	4,464,003	3,868	1,704,843	125,678	1,840,512	18,526
21年	13,588	1,181,217	205,690	4,554,110	205,555	4,531,860	3,755	1,704,478	126,714	1,874,005	18,101
22年	13,174	1,112,775	207,018	4,669,513	206,894	4,650,048	3,849	1,914,834	122,624	1,739,906	17,947
23年	12,893	1,179,436	208,987	4,646,942	208,859	4,626,012	3,720	1,835,246	120,932	1,723,433	18,169

資料：市民課

※合計に合わせ、原則として四捨五入とする。

※平成20年度より後期高齢者医療制度施行により、75歳以上が移動

## 78 生活保護状況

右ページへ続く

年度	総 数				生活扶助		住宅扶助		教育扶助	
	実世帯	実人員	保護費(1)	保護率(2)	人員	保護費	人員	保護費	人員	保護費
平成19年	317	413	699,719	10.15	359	184,058	294	45,219	23	2,252
20年	322	426	687,660	10.64	372	190,312	307	47,113	24	2,364
21年	345	464	707,553	11.76	410	208,746	342	52,128	23	3,034
22年	381	524	813,748	13.46	462	232,569	383	59,584	25	3,679
23年	398	552	780,782	14.39	475	229,360	402	61,018	26	3,483

資料：社会福祉課

※施設事務費を含む

※人員・世帯については月平均

※四捨五入のため一致しない場合がある。

$$\text{※保護率} = \frac{\text{被保護実人員}}{\text{厚生省統計人口}} \times 1,000$$

(単位：千円)

給 付 (2)												
の 給 付 内 訳									その他の保険給付状況			
診 療	薬剤の支給		食事療養費		訪問看護		療養費等		出産育児給付		葬祭給付	
	金額	件数	金額	件数	金額	件数	金額	件数	金額	件数	金額	件数
274,320	43,978	503,565	3,812	133,775	88	5,794	5,159	50,994	63	22,050	400	4,000
271,508	42,750	461,746	3,719	130,636	123	6,023	5,273	48,735	50	1,786	108	1,630
265,280	47,656	504,082	3,603	128,999	109	5,887	5,617	49,129	52	20,590	83	1,660
261,641	52,724	544,327	3,681	131,226	101	4,820	5,968	53,294	42	17,825	82	1,640
264,456	55,675	614,725	3,583	125,735	147	9,422	6,633	52,995	46	19,290	82	1,640

(単位：人、千円)

介護扶助		医療扶助		出産扶助		生業扶助		葬祭扶助		施設事務費
人員	保護費	人員	保護費	人員	保護費	人員	保護費	人員	保護費	
41	7,558	385	440,908	—	—	20	1,897	1	619	17,208
46	11,047	380	412,559	—	—	9	2,372	1	853	21,308
48	13,184	413	405,312	—	—	15	3,744	—	630	20,775
59	16,532	461	475,956	—	—	20	3,403	1	1,335	20,688
72	21,410	478	441,666	—	—	23	3,642	—	166	20,037

# 教育・文化

## 79 幼稚園の状況

(単位：人)

年 度	幼稚園数	学級数	園 児 数			3 歳 児		4 歳 児		5 歳 児		教員数
			計	男	女	男	女	男	女	男	女	
平成21年	6	15	273	139	134	28	21	51	62	60	51	32
22年	6	14	260	133	127	23	14	62	48	48	65	38
23年	6	15	243	136	107	21	13	57	46	58	48	35
24年	6	16	236	120	116	21	30	44	45	55	41	31

資料：学校基本調査（各年5月1日現在）

※本務者及び兼務者（教育補助員も含む）

「幼稚園別状況」

(単位：人)

幼稚園名	学級数	園 児 数			3 歳 児		4 歳 児		5 歳 児		教員数
		計	男	女	男	女	男	女	男	女	
松 蔭	2	21	12	9	—	—	4	3	8	6	4
八 幡 浜	3	42	20	22	6	14	6	4	8	4	7
八 幡 浜 聖 母	2	46	27	19	11	6	9	5	7	8	6
日 土	3	31	14	17	4	10	5	4	5	3	4
神 山	2	29	11	18	—	—	6	12	5	6	5
保 内	4	67	36	31	—	—	14	17	22	14	5
た ち ば な					休 園 中						

資料：学校基本調査（平成24年5月1日現在）

## 80 小学校の状況

右ページへ続く

年 度	学校数	学級数	生 徒 数			1 学 年		2 学 年		3 学
			計	男	女	男	女	男	女	男
平成21年	16	121	1,933	994	939	146	133	172	138	165
22年	16	116	1,818	929	889	136	134	142	135	175
23年	16	115	1,768	893	875	134	158	135	135	144
24年	16	116	1,718	881	837	134	113	132	156	134

資料：学校基本調査（各年5月1日現在）

「小学校別状況」

右ページへ続く

小学校名	学級数	生 徒 数			1 学 年		2 学 年		3 学
		計	男	女	男	女	男	女	男
松 蔭	8	160	89	71	12	11	15	18	15
白 浜	10	244	114	130	21	16	19	25	23
江 戸 岡	8	150	83	67	8	9	10	10	10
神 山	11	247	135	112	20	13	19	22	23
千 丈	7	141	70	71	9	9	14	16	11
舌 田	4	22	14	8	—	—	—	1	2
川 之 内	3	8	4	4	—	2	1	2	1
長 谷	3	6	5	1	—	—	1	0	1
日 土	7	55	27	28	6	4	6	3	1
真 穴	7	53	24	29	5	4	2	3	1
川 上	8	41	18	23	3	4	2	3	4
双 岩	8	64	32	32	2	4	2	4	6
日 土 東	4	10	2	8	—	3	—	1	—
喜 須 来	9	137	73	64	18	8	12	14	6
川 之 石	8	138	69	69	9	8	9	9	9
宮 内	11	242	122	120	21	18	20	25	21

資料：学校基本調査（平成24年5月1日現在）

## 8 1 中学校の状況

(単位：人)

年 度	学校数	学級数	生徒数			1学年		2学年		3学年		教員数	職員数
			計	男	女	男	女	男	女	男	女		
平成21年	7	51	1,135	544	591	169	172	180	206	195	213	118	12
22年	7	49	1,083	533	550	184	178	168	170	181	202	116	12
23年	7	47	1,032	514	518	163	170	183	179	168	169	114	12
24年	7	46	972	487	485	143	138	161	170	183	177	114	12

資料：学校基本調査（各年5月1日現在）

「中学校別状況」

(単位：人)

中学校名	学級数	生徒数			1学年		2学年		3学年		教員数	職員数
		計	男	女	男	女	男	女	男	女		
愛 宕	8	151	78	73	23	25	28	22	27	26	19	2
八 代	10	294	155	139	43	37	53	49	59	53	25	2
松 柏	8	131	64	67	23	18	19	26	22	23	17	2
真 穴	3	37	16	21	3	7	5	5	8	9	9	1
双 岩	3	40	14	26	7	6	0	10	7	10	10	1
青 石	6	111	52	59	16	18	15	21	21	20	15	2
保 内	8	208	108	100	28	27	41	37	39	36	19	2

資料：学校基本調査（平成24年5月1日現在）

(単位：人)

年	4学年		5学年		6学年		教員数（本務者）			職員数 （本務者）	
	女	男	女	男	女	男	女	計	男		女
	159	145	153	175	176	191	180	190	82	108	31
	139	164	158	144	147	168	176	189	78	111	34
	137	171	140	165	159	144	146	190	76	114	36
	138	145	132	171	140	165	158	192	73	119	32

(単位：人)

年	4学年		5学年		6学年		教員数（本務者）			職員数 （本務者）	
	女	男	女	男	女	男	女	計	男		女
	9	8	12	22	12	17	9	14	5	9	2
	22	21	18	14	26	16	23	18	6	12	4
	13	26	11	17	11	12	13	14	6	8	3
	15	20	21	23	13	30	28	18	8	10	3
	10	9	12	13	9	14	15	11	4	7	2
	1	1	—	4	3	7	3	7	2	5	1
	—	2	—	—	—	—	—	5	1	4	1
	—	1	—	—	—	2	1	5	1	4	1
	3	3	5	5	7	6	6	10	3	7	2
	7	3	7	9	3	4	5	10	5	5	2
	4	1	2	3	7	5	3	10	3	7	2
	7	7	2	10	11	5	4	12	5	7	2
	1	1	—	—	3	1	—	8	4	4	1
	11	8	13	17	5	12	13	14	6	8	2
	10	12	16	15	11	15	15	17	7	10	2
	25	22	13	19	19	19	20	19	7	12	2

## 8 2 児童生徒の平均体位の推移

### (1) 身長

(単位：cm)

年度	小 学 校												中 学 校					
	6歳		7歳		8歳		9歳		10歳		11歳		12歳		13歳		14歳	
	男	女	男	女	男	女	男	女	男	女	男	女	男	女	男	女	男	女
平成21年	116.3	116.6	121.8	122.1	128.7	127.8	133.2	132.4	138.7	140.6	144.6	146.2	151.9	152.3	160.9	153.9	165.4	155.9
22年	115.4	116.2	121.5	123.2	127.6	128.1	133.3	134.8	138.8	138.9	145.3	146.8	151.9	151.0	158.8	154.8	166.3	155.5
23年	116.5	115.6	121.6	122.2	127.2	129.2	131.6	134.3	138.5	141.3	144.4	145.0	151.7	152.0	159.2	153.9	164.0	156.2
24年	115.8	115.2	122.6	120.6	127.2	128.4	133.0	135.5	138.1	141.0	144.8	147.5	151.7	152.0	159.2	153.9	164.0	156.2

資料：教育委員会

### (2) 体重

(単位：kg)

年度	小 学 校												中 学 校					
	6歳		7歳		8歳		9歳		10歳		11歳		12歳		13歳		14歳	
	男	女	男	女	男	女	男	女	男	女	男	女	男	女	男	女	男	女
平成21年	21.1	21.7	24.0	23.9	27.5	28.6	30.7	29.5	33.8	34.0	38.2	39.4	44.6	44.8	48.4	46.6	54.3	49.9
22年	20.7	21.3	23.5	25.2	27.3	27.1	30.7	32.5	34.3	33.6	37.8	39.5	43.1	44.0	49.4	47.7	53.6	49.0
23年	21.7	21.4	23.0	23.7	26.5	28.2	29.6	30.7	34.4	37.1	38.1	38.1	42.4	44.7	48.0	46.9	53.9	49.9
24年	20.8	21.3	24.7	23.4	25.8	26.8	29.7	31.9	33.4	35.1	39.0	42.1	42.4	44.7	48.0	46.9	53.9	49.9

資料：教育委員会

### (3) 座高

(単位：cm)

年度	小 学 校												中 学 校					
	6歳		7歳		8歳		9歳		10歳		11歳		12歳		13歳		14歳	
	男	女	男	女	男	女	男	女	男	女	男	女	男	女	男	女	男	女
平成21年	64.1	65.7	67.5	68.3	70.7	71.4	72.7	72.7	75.5	75.9	77.5	79.4	81.3	82.6	84.9	83.4	88.4	84.4
22年	64.1	65.0	66.9	68.4	70.2	70.6	72.9	74.0	74.8	75.6	78.2	79.6	80.7	81.9	84.8	84.0	88.2	84.5
23年	65.2	64.5	66.9	67.6	69.7	70.9	71.4	73.2	75.3	76.9	77.1	78.8	80.9	82.2	84.5	83.5	87.7	85.0
24年	64.6	64.3	68.3	66.7	69.8	70.5	71.9	73.8	74.2	76.5	78.2	80.7	80.9	82.2	84.5	83.5	87.7	85.0

資料：教育委員会

### 8 3 図書館利用状況

市民図書館

(単位：人、冊)

年度	館外図書館貸出登録者数			利用者数		
	総数	一般	学生・児童	総数	一般	学生・児童
平成19年	24,400	19,021	5,379	28,875	20,061	8,814
20年	24,917	19,872	5,045	29,947	21,438	8,509
21年	25,653	20,809	4,844	28,955	21,149	7,806
22年	26,378	21,631	4,747	27,996	20,814	7,182
23年	27,113	22,456	4,657	28,263	21,306	6,957

資料：市民図書館（各年3月末現在）

保内図書館

(単位：人、冊)

年度	館外図書館貸出登録者数			利用者数		
	総数	一般	学生・児童	総数	一般	学生・児童
平成19年	システム統合により市民図書館と同数			22,114	15,751	6,363
20年	〃			22,359	15,555	6,804
21年	〃			21,023	15,483	5,540
22年	〃			21,043	15,666	5,377
23年	〃			20,672	14,591	6,081

資料：保内図書館（各年3月末現在）

### 8 4 図書館蔵書数

(単位：冊)

分類	市民図書館	保内図書館
総計	6,039	1,372
哲学・宗教	5,264	1,606
歴史・地理	11,793	3,685
社会・科学	16,610	4,955
自然科学	8,277	3,345
技術	8,386	5,000
産業	4,082	1,465
芸術	11,810	5,902
語学	1,985	556
文学	44,919	18,500
児童書	40,998	26,589
その他	8,693	13,069
総数	168,856	86,044

資料：市民図書館、保内図書館（平成 24年3月31日現在）

### 8 5 総合福祉文化センター利用状況

(単位：件)

年度	開館口数	利用者総数	中央公民館		老人いこいの家		勤労青少年ホーム	
			利用件数	利用者数	利用件数	利用者数	利用件数	利用者数
平成19年	294	49,373	3,511	39,042	866	8,193	140	2,138
20年	298	49,058	3,510	38,804	869	8,072	265	2,182
21年	291	46,447	3,200	36,962	826	7,709	158	1,776
22年	294	44,357	3,579	39,200	335	3,393	143	1,764
23年	294	40,583	2,476	29,360	1,070	9,632	143	1,591

資料：総合福祉文化センター

## 86 市民スポーツセンターの利用状況

右ページへ続く

年度	メインアリーナ		サブアリーナ				トレーニング
	団体数	人数	団体数	団体人数	小人	大人	小人
平成19年	1,688	44,227	209	13,058	2,242	3,058	166
20年	1,785	43,244	212	13,642	1,626	3,535	242
21年	1,840	46,365	209	11,856	1,253	4,059	75
22年	1,839	45,379	215	12,569	1,366	4,175	81
23年	1,812	46,570	170	12,827	1,882	3,549	86

資料：市民スポーツセンター

## 87 メインアリーナ種目別利用状況

(単位：件)

年度	種目	バレーボール	バドミントン	インディアカ	バスケット	体操教室	その他	合計
	平成19年		1,163	270	145	20	12	58
20年		1,191	295	147	13	35	104	1,785
21年		1,175	305	146	12	74	128	1,840
22年		1,183	292	136	45	84	99	1,839
23年		1,105	331	100	59	73	144	1,812

資料：市民スポーツセンター

## 88 サブアリーナ利用状況及び会議室の利用状況

(単位：件)

年度	種目	卓球	その他	会議室	フロアー教室	合計
	平成19年		90	119	59	—
20年		89	123	85	—	297
21年		90	119	122	—	331
22年		87	128	128	344	687
23年		72	99	88	362	621

資料：市民スポーツセンター

(単位：人)

ランニング		プール一般利用			水泳教室	合計	
大人	小人	大人	小人	高校生			
16,604	95	476	5,513	1,043	16,920	44,992	148,394
15,997	405	541	5,743	1,007	19,891	38,730	144,603
16,807	488	905	4,326	897	19,306	39,540	145,877
19,399	349	826	3,877	628	19,236	42,113	149,998
18,046	437	827	3,855	925	18,287	40,903	148,194

## 89 市民会館の利用状況

(単位：件)

年度	第1会議室	第2会議室	第3会議室	特別室	和室	応接室	リハーサル室	合計
平成19年	96	117	51	34	169	15	15	497
20年	84	54	47	19	116	12	9	341
21年	34	18	24	4	70	6	—	156
22年	67	40	39	21	95	10	8	280
23年	63	40	34	10	112	7	4	270

資料：市民会館事務所

## 90 市民会館（ホール）の利用状況

ホール利用状況(3回/日)

(単位：件・人)

年度	使用回数			入場者数		
	総数	大ホール	中ホール	総数	大ホール	中ホール
平成19年	233	111	122	31,250	25,500	5,750
20年	220	82	138	21,510	16,750	4,760
21年	119	44	75	14,650	10,300	4,350
22年	150	53	97	12,945	10,950	1,995
23年	98	33	65	9,280	6,980	2,300

資料：市民会館事務所



# 運輸・通信

## 9 1 自動車登録台数の推移 1

(単位：台)

年度	普通乗用車			小型自動車			特殊用途車	大型特殊
	乗合	乗用	貨物	乗合	乗用	貨物		
平成19年	51	3,320	545	61	6,869	2,164	529	92
20年	51	3,238	520	66	6,634	2,074	498	92
21年	51	3,196	479	68	6,416	1,990	490	93
22年	51	3,176	465	63	6,279	1,924	477	92
23年	52	3,222	451	64	6,176	1,860	467	93

資料：愛媛県統計年鑑  
注) 各年3月末現在。

## 9 2 自動車登録台数の推移 2

(単位：台)

年度	原動機付自転車			軽自動車			小型特殊		2輪 250cc 以上
	50cc 未満	50～ 90cc 未満	90～ 125cc 未満	2輪125 ～250 cc未満	4輪 貨物	4輪 乗用	農耕用	特殊 作業用	
平成20年	6,601	616	255	409	5,001	6,574	30	215	317
21年	6,462	588	280	408	4,924	6,799	28	210	311
22年	6,314	559	315	411	4,827	7,006	27	210	302
23年	6,111	518	342	405	4,758	7,134	27	208	289
24年	5,933	477	381	394	4,725	7,301	26	206	292

資料：税務課  
注1) 各年4月1日現在  
注2) 非課税分除く

## 9 3 船舶乗降人員

(単位：人)

年次	総数	乗船人員	上陸人員
18年	463,816	233,491	230,325
19年	466,458	235,876	230,582
20年	448,170	223,181	224,989
21年	389,012	190,476	198,536
22年	419,203	211,067	208,136

資料：愛媛県統計年鑑

## 9 4 入港船舶の隻数及び総トン数

右ページへ続く

年次	総数		5総トン以上～500総トン未満		500総トン以上～1,000総トン未満	
	隻数	総トン数	隻数	総トン数	隻数	総トン数
平成19年	10,086	17,118,864	2,892	271,843	73	51,908
20年	10,140	18,219,439	2,929	243,876	47	33,682
21年	10,393	18,332,973	3,252	224,436	37	26,293

資料：愛媛県統計年鑑

## 9 5 JR乗降人員

(単位：人)

年 度	普 通 旅 客				定期旅客	
	下 り		上 り		発	
	発	着	発	着	下	上
平成18年	37,014	141,083	137,552	34,638	75,954	150,373
19年	35,975	134,092	130,760	33,500	75,436	154,264
20年	36,184	127,114	124,515	33,539	79,694	144,272
21年	33,115	115,803	114,985	28,026	77,145	137,408
22年	31,568	120,569	117,689	24,902	75,630	133,601

資料：愛媛県統計年鑑

## 9 6 郵便局数及びポスト設置数

年 次	郵 便 局			ポ ス ト
	総数	直営の郵便局	簡易郵便局	
平成19年	19	13	6	110
20年	19	13	6	110
21年	19	13	6	109
22年	19	13	6	…
23年	19	13	6	…

資料：愛媛県統計年鑑

## 9 7 テレビ受信契約数

年 度	放送受信契約	衛星放送契約（再掲）
平成20年	14,552	6,035
21年	14,577	6,179
22年	14,653	6,349
23年	14,702	6,485

資料：NHK 放送受信契約数統計要覧

(単位：t)

1,000総トン以上～3,000総トン未満		3,000総トン以上～6,000総トン未満		6,000総トン以上	
隻数	総トン数	隻数	総トン数	隻数	総トン数
7,121	16,795,113	—	—	—	—
7,164	17,941,881	—	—	—	—
7,096	18,052,361	8	29,883	—	—

# 災害・治安

## 9 8 消防力

(単位：台・人)

年次	消防署所数	消防車等										人員						
		消防ポンプ自動車	はしご自動車	化学自動車	救急自動車	救助工作車	指揮車	特殊車両等	非常用消防自動車等	非常用救急自動車	消防専用電話装置	無線電話施設	無線電話装置	消防隊員	救急隊員	救助隊員	指揮隊の隊員	通信員
平成21年	4	6	1	1	4	1	1	1	4	—	1	1	80	消防隊員兼務	3	2	4	10
22年	4	6	1	1	5	1	1	1	4	—	1	1	78	消防隊員兼務	3	2	3	14
23年	4	6	1	1	5	1	1	5	4	—	1	1	80	消防隊員兼務	3	2	3	12

資料：八幡浜地区施設事務組合消防本部 消防年報  
※各年4月1日現在

## 9 9 火災損害状況

(単位：件、千円、人)

年次	総数		建物		林野		車両・船舶・航空機		その他		死者	負傷者
	件数	損害額	件数	損害額	件数	損害額	件数	損害額	件数	損害額		
平成19年	21	12,992	13	12,349	—	—	1	643	7	—	2	4
20年	17	19,997	12	19,614	1	—	1	178	3	205	—	2
21年	17	32,240	7	31,729	2	157	3	324	5	30	1	4
22年	21	25,522	12	25,037	4	237	4	130	1	118	—	4
23年	24	59,504	9	57,410	2	—	5	741	8	1,353	3	4

資料：八幡浜地区施設事務組合消防本部 消防年報  
※（八幡浜市のみ）

## 1 0 0 救急車出場及び搬送人員の推移

(単位：件)

年次	事故種別救急車出動件数												搬送人員 総数
	総数	火災	自然災害	水難事故	交通事故	労働災害	運動競技	一般負傷	加害	自損行為	急病	その他	
平成19年	1,677	4	—	2	127	11	17	286	14	19	966	10	1,562
20年	1,590	—	—	—	129	11	15	242	6	19	933	6	1,450
21年	1,508	3	—	2	122	10	11	215	4	26	887	7	1,393
22年	1,683	2	—	4	113	13	3	270	10	15	1,030	223	1,564
23年	1,776	8	—	6	113	14	14	290	10	18	1,056	247	1,636

資料：八幡浜地区施設事務組合消防本部 消防年報

## 101 交通事故発生件数及び死傷者数の推移

(単位：件、人)

年次	発生件数	死傷者		
		総数	死者	傷者
平成19年	178	221	3	218
20年	165	200	2	198
21年	186	224	3	221
22年	146	181	3	178
23年	138	168	3	165
24年	127	154	1	153

資料：愛媛県警察(交通事故統計)

※八幡浜警察署管内

## 102 運転免許保有者数及び信号機設置数

(単位：人、%、基)

年次	運転免許保有者数		信号機設置数
	総数	割合	
平成20年	23,807	60.3	38
21年	23,712	60.9	39
22年	23,609	61.5	40
23年	23,450	62.1	42

資料：愛媛県統計年鑑

## 103 公害苦情・陳情受理件数

(単位：件)

年次	総数	大気汚染	水質汚濁	土壌汚染	騒音	振動	地盤沈下	悪臭	その他
平成18年	14	6	5	—	3	—	—	—	—
19年	13	3	2	—	6	—	—	2	—
20年	13	7	—	—	6	—	—	—	—
21年	18	1	2	—	4	—	—	1	10
22年	14	5	1	—	—	—	—	2	6

資料：愛媛県統計年鑑

# 行財政・選挙

## 104 一般会計歳入歳出決算額

### (1) 歳入決算額

(単位：千円)

区 分	平成22年度決算額	平成23年度決算額	構成比 (%)
総 額	22,688,598	20,611,855	100
地 方 税	3,673,814	3,750,412	18.2
地 方 譲 与 税	153,032	149,060	0.7
利 子 割 交 付 金	17,267	14,305	0.1
配 当 割 交 付 金	6,243	6,956	0.0
株 式 等 譲 渡 所 得 割 交 付 金	2,658	1,800	0.0
地 方 消 費 税 交 付 金	363,744	343,606	1.7
自 動 車 取 得 税 交 付 金	32,298	28,288	0.1
地 方 特 例 交 付 金	63,908	52,858	0.3
地 方 交 付 税	7,736,097	7,720,027	37.5
交 通 安 全 対 策 特 別 交 付 金	5,791	5,484	0.0
分 担 金 及 び 負 担 金	1,570,921	588,075	2.9
使 用 料 及 び 手 数 料	386,727	404,212	2.0
国 庫 支 出 金	4,176,002	2,001,888	9.7
県 支 出 金	1,194,083	1,637,951	7.9
財 産 収 入	33,730	151,138	0.7
寄 附 金	10,798	60,138	0.3
繰 入 金	98,515	20,359	0.1
繰 越 金	280,438	683,389	3.3
諸 収 入	531,374	482,837	2.3
地 方 債	2,351,158	2,509,072	12.2

### (2) 歳出決算額

(単位：千円)

区 分	平成22年度決算額	平成23年度決算額	構成比 (%)
総 額	22,005,209	19,779,090	100
議 会 費	152,763	197,537	1.0
総 務 費	4,970,346	2,528,539	12.8
民 生 費	5,405,570	5,719,651	28.9
衛 生 費	2,456,523	2,177,389	11.0
労 働 費	21,417	21,165	0.1
農 林 水 産 業 費	1,197,670	1,630,159	8.3
商 工 費	484,073	258,025	1.3
土 木 費	1,659,275	1,234,459	6.2
消 防 費	816,421	771,419	3.9
教 育 費	2,113,655	2,578,624	13.0
災 害 復 旧 費	1,739	16,069	0.1
公 債 費	2,725,757	2,646,054	13.4
予 備 費	0	0	0.0

資料：財政課

## 105 特別会計歳入歳出決算額

(単位：千円)

会計区分	平成22年度		平成23年度	
	歳入	歳出	歳入	歳出
国民健康保険事業特別会計	5,790,057	5,498,103	5,773,192	5,616,748
後期高齢者医療特別会計	486,218	478,723	503,528	494,550
老人保健特別会計	3,114	3,114	0	0
介護保険特別会計	3,521,861	3,487,918	3,637,760	3,637,464
介護サービス事業特別会計	32,674	32,674	33,545	33,545
日土財産区特別会計	673	673	681	681
駐車場事業特別会計	130,390	130,390	96,916	96,916
簡易水道事業特別会計	54,986	54,986	48,197	48,197
公共下水道事業特別会計	2,439,040	2,437,160	2,615,393	2,608,341
戸別合併処理浄化槽整備事業特別会計	139,647	139,647	121,270	121,270
小規模下水道事業特別会計	29,472	29,472	24,322	24,322
水産物地方卸売市場事業特別会計	32,897	18,344	50,201	25,021
港湾整備事業特別会計	61,767	61,311	79,288	73,788
計	12,722,796	12,372,515	12,984,293	12,780,843

資料：財政課

## 106 市税の推移

(単位：千円)

区分	平成20年度		平成21年度		平成22年度		平成23年度	
	調定額	収入済額	調定額	収入済額	調定額	収入済額	調定額	収入済額
総額	4,167,867	3,922,382	4,050,001	3,812,501	3,898,900	3,673,814	3,966,154	3,750,412
市民税	1,887,932	1,763,583	1,835,988	1,712,870	1,695,991	1,583,332	1,758,584	1,658,248
固定資産税	1,870,458	1,766,746	1,816,632	1,719,454	1,808,828	1,712,991	1,789,062	1,689,560
軽自動車税	86,090	76,120	87,497	76,913	89,012	78,621	89,257	79,560
たばこ税	215,899	215,899	206,326	206,326	203,284	203,284	229,813	229,813
都市計画税	107,488	100,034	103,558	96,938	101,785	95,586	99,085	92,878
入湯税	—	—	—	—	—	—	353	353

資料：税務課

## 107 市税の市民負担額

区分	平成19年度	平成20年度	平成21年度	平成22年度	平成23年度
人口 (人)	40,581	39,921	39,417	38,912	38,307
世帯数 (世帯)	17,186	17,103	17,036	16,994	16,885
調定額 (千円)	4,286,373	4,167,867	4,050,001	3,898,900	3,966,154
1人当たり負担額 (円)	105,625	104,403	102,748	100,198	103,536
1世帯当たり負担額 (円)	249	243,692	237,732	229,428	234,892

資料：税務課

※各年3月31日

## 108 選挙人名簿登録者数（投票区別）

（単位：人）

投票区	平成21年9月2日			平成22年9月2日			平成23年9月2日			平成24年9月2日		
	男	女	総数	男	女	総数	男	女	総数	男	女	総数
江戸岡小学校	1,476	1,807	3,283	1,462	1,814	3,276	1,443	1,784	3,227	1,438	1,769	3,207
白浜小学校	1,870	2,395	4,265	1,834	2,333	4,167	1,812	2,315	4,127	1,782	2,274	4,056
松蔭小学校	1,540	1,993	3,533	1,510	1,979	3,489	1,489	1,963	3,452	1,461	1,921	3,382
神山地区公民館	2,148	2,421	4,569	2,132	2,390	4,522	2,108	2,352	4,460	2,069	2,328	4,397
千丈小学校	1,225	1,420	2,645	1,212	1,396	2,608	1,188	1,386	2,574	1,170	1,354	2,524
舌田保育所	342	392	734	335	371	706	338	365	703	328	361	689
川之内小学校	132	146	278	130	141	271	125	137	262	121	135	256
長谷小学校	62	76	138	64	74	138	64	75	139	62	74	136
双岩地区公民館	522	623	1,145	525	617	1,142	506	605	1,111	497	594	1,091
川上地区公民館	426	508	934	429	495	924	429	487	916	426	476	902
真穴小学校	513	643	1,156	511	636	1,147	498	633	1,131	483	636	1,119
大島開発総合センター	141	168	309	143	161	304	137	161	298	132	159	291
日土地域農協 総合センター	606	690	1,296	601	689	1,290	593	671	1,264	575	661	1,236
日土東保育所	210	239	449	207	241	448	210	240	450	206	234	440
喜須来小学校	1,070	1,208	2,278	1,084	1,236	2,320	1,097	1,252	2,349	1,105	1,259	2,364
川之石小学校	1,279	1,465	2,744	1,284	1,449	2,733	1,277	1,421	2,698	1,253	1,413	2,666
宮内小学校	1,452	1,569	3,021	1,434	1,584	3,018	1,429	1,578	3,007	1,443	1,576	3,019
磯津地区公民館	184	256	440	176	242	418	177	243	420	165	226	391
喜木津小学校	97	113	210	98	112	210	96	107	203	95	106	201

資料：選挙管理委員会

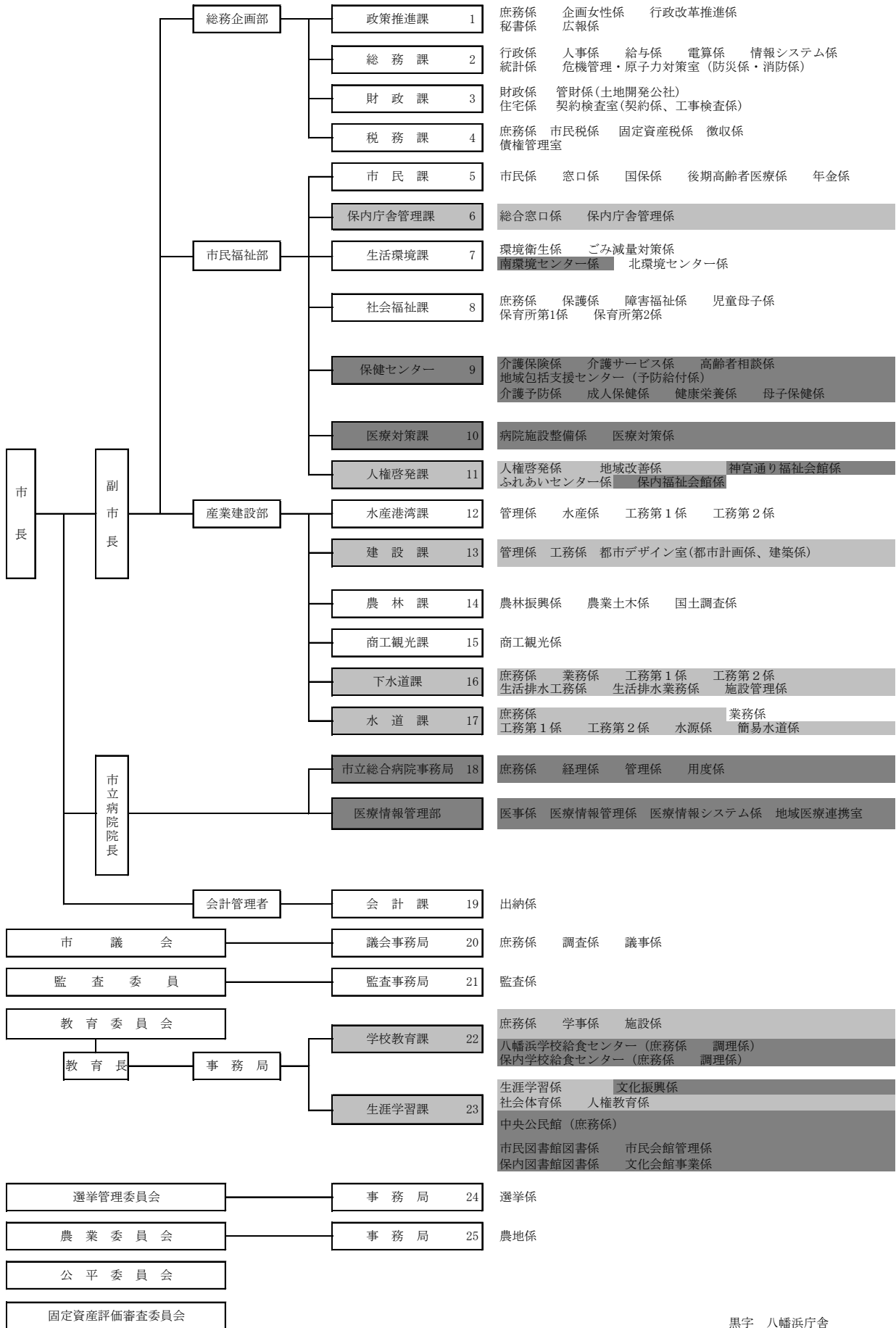
## 109 選挙の状況

（単位：人、％）

選挙種別	執行日	有権者数			投票者数			投票率
		男	女	計	男	女	計	
衆議院議員 選挙	平成21年8月30日	15,289	18,117	33,406	10,994	13,130	24,124	72.2
	平成24年12月16日	14,744	17,488	32,232	9,232	10,944	20,176	62.6
参議院議員 選挙	平成19年7月29日	15,737	18,617	34,354	10,208	12,379	22,587	65.7
	平成22年7月11日	15,181	17,996	33,177	9,533	11,442	20,975	63.2
愛媛県知事 選挙	平成19年1月21日	15,662	18,507	34,169	7,589	9,277	16,866	49.3
	平成22年11月28日	15,044	17,803	32,847	7,217	8,990	16,207	49.3
市長選挙	平成17年4月17日	無投票						
	平成21年4月19日	15,090	17,977	33,067	11,103	13,703	24,806	74.9
市議会議員 選挙	平成17年8月28日	15,884	18,718	34,602	12,566	15,362	27,928	80.6
	平成21年8月9日	15,165	18,015	33,180	10,525	13,080	23,605	71.0

資料：選挙管理委員会

# 110 行政組織図



資料：総務課（平成24年4月1日）

※ 黒字 八幡浜庁舎  
黒字 保内庁舎  
白地 その他