

平成 24 年 7 月九州北部豪雨

平成 24(2012)年 7 月 11 日～7 月 14 日

(これは速報であり、数値等は変わることがあります。)

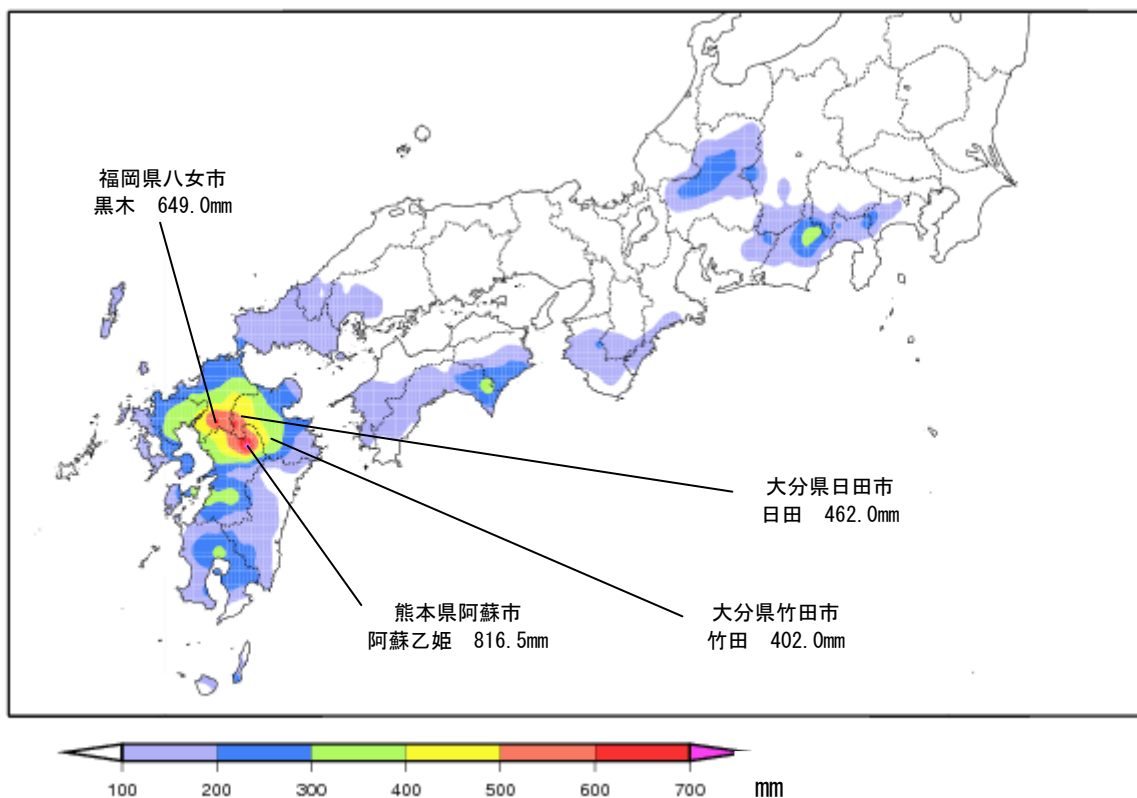
概要

7 月 11 日から 14 日にかけて、本州付近に停滞した梅雨前線に向かって南から非常に湿った空気が流れ込み、九州北部を中心に大雨となった。

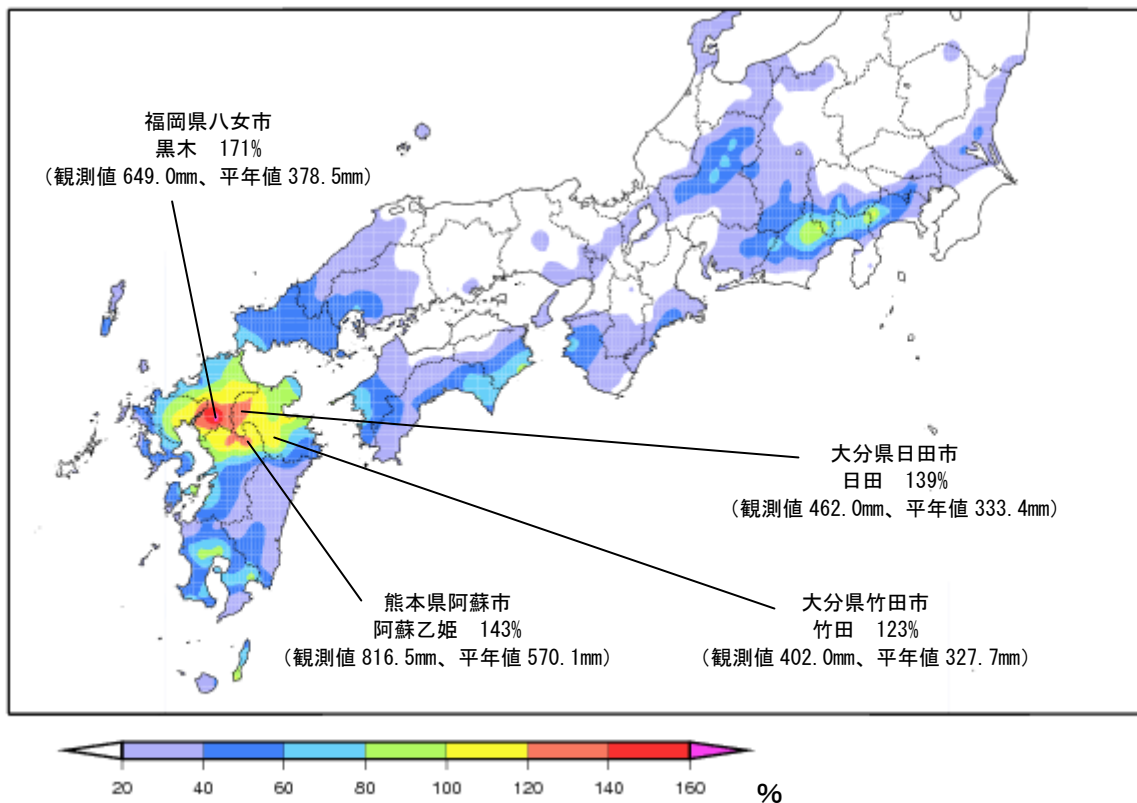
熊本県阿蘇市阿蘇乙姫(アソオヒメ)では、7 月 11 日 0 時から 14 日 24 時までに観測された最大 1 時間降水量が 108.0 ミリ、最大 24 時間降水量が 507.5 ミリとなり、それぞれ観測史上 1 位の値を更新した。これらを含め、統計期間が 10 年以上の観測地点のうち、最大 1 時間降水量で計 7 地点、最大 24 時間降水量で計 8 地点が観測史上 1 位の値を更新した。

この大雨により、河川のはん濫や土石流が発生し、熊本県、大分県、福岡県で死者 21 名、行方不明者 8 名となったほか、九州北部を中心に住家損壊、土砂災害、浸水害等が発生した。また、停電被害、交通障害等が発生した。(被害状況は、平成 24 年 7 月 14 日 21 時 30 分現在の消防庁などの情報による)

期間降水量分布図（7月11日～7月14日）



期間降水量と7月の月降水量平年値との比較分布図（7月11日～7月14日）

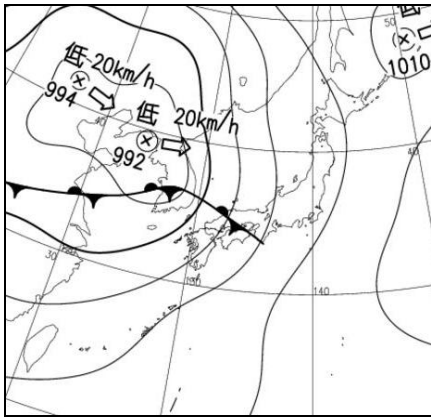


天気図

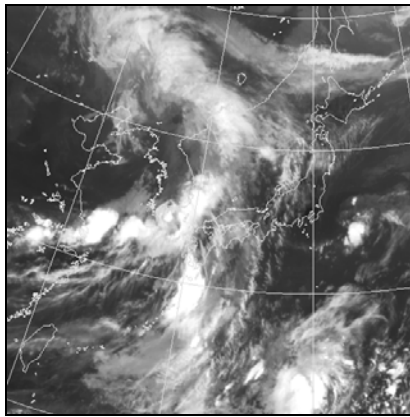
衛星赤外面像

解析雨量(12時間の積算)

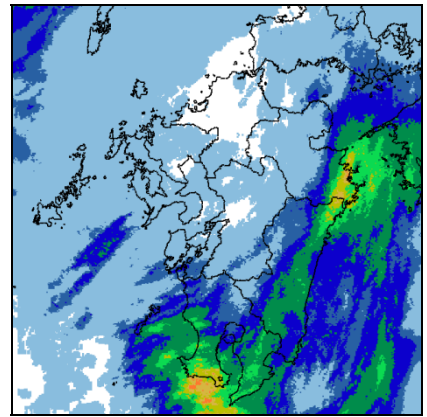
11日 09時



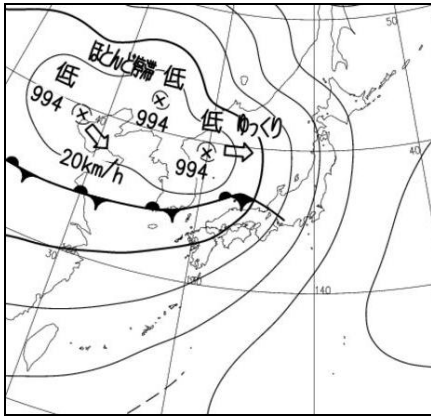
11日 09時



10日 21時~11日 09時



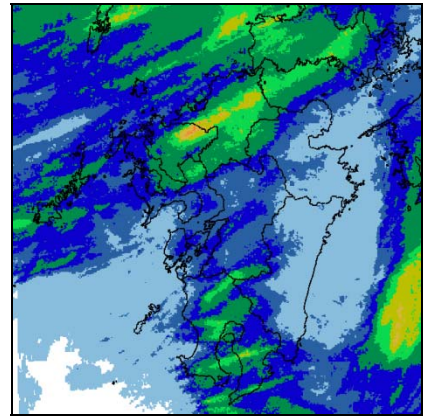
11日 21時



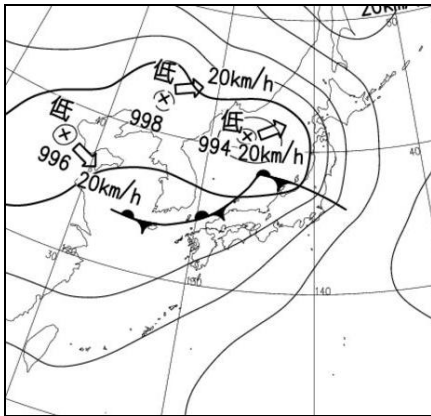
11日 21時



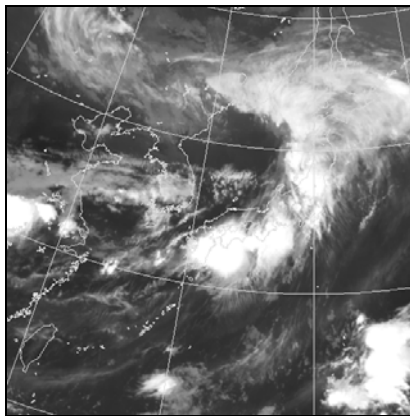
11日 09時~11日 21時



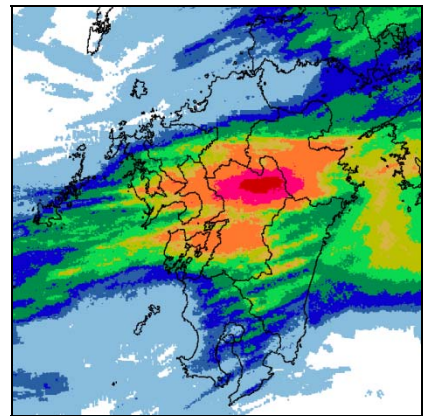
12日 09時



12日 09時



11日 21時~12日 09時



単位:ミリ

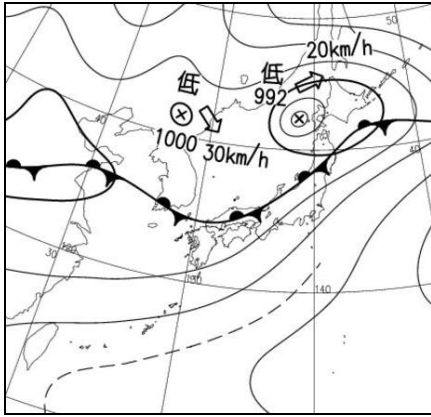
0.0 <	< 0.0
5.0 <	< 5.0
10.0 <	< 10.0
20.0 <	< 20.0
40.0 <	< 40.0
60.0 <	< 60.0
80.0 <	< 80.0
100.0 <	< 100.0
200.0 <	< 200.0
400.0 <	< 400.0

天気図

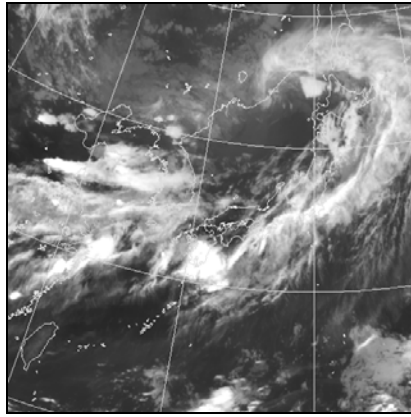
衛星赤外面像

解析雨量(12時間の積算)

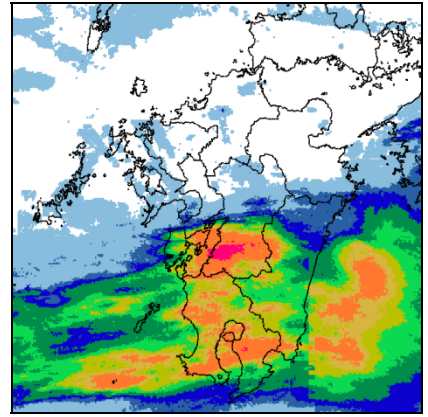
12日 21時



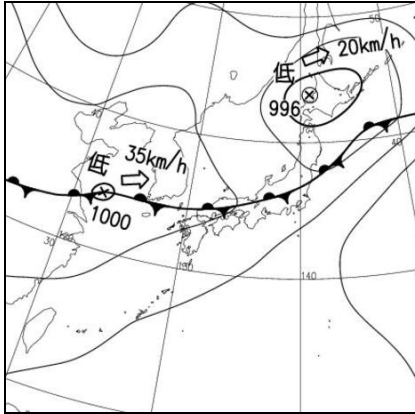
12日 21時



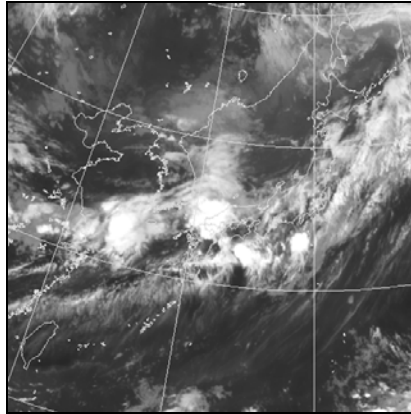
12日 09時~12日 21時



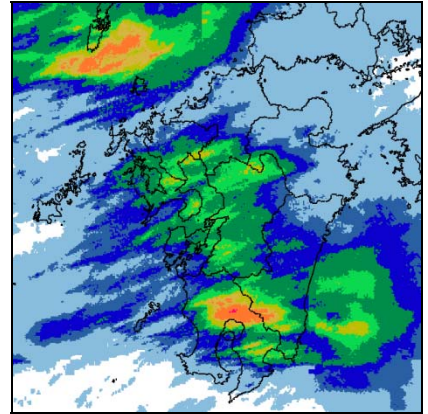
13日 09時



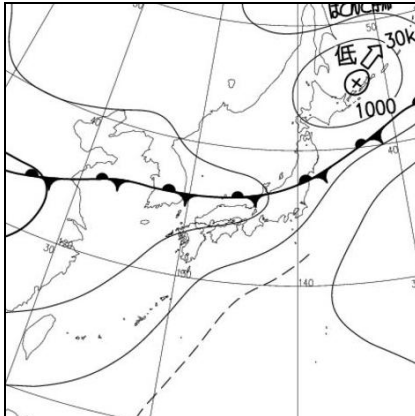
13日 09時



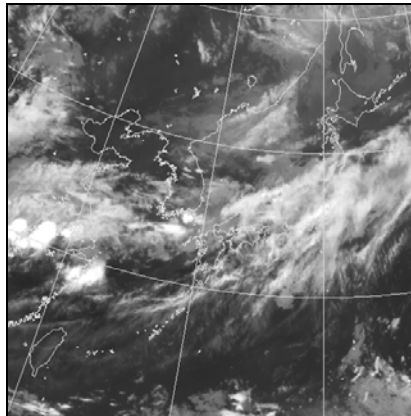
12日 21時~13日 09時



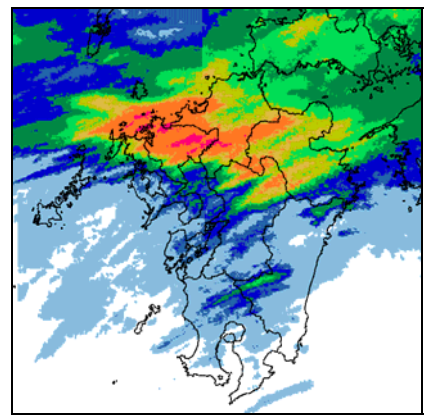
13日 21時



13日 21時



13日 09時~13日 21時



単位:ミリ

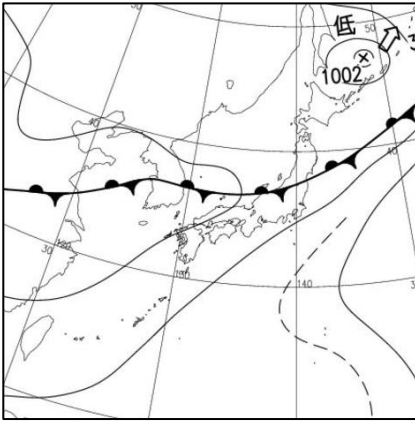
0.0 <	< 0.0
0.0 <=	< 5.0
5.0 <=	< 10.0
10.0 <=	< 20.0
20.0 <=	< 40.0
40.0 <=	< 60.0
60.0 <=	< 80.0
80.0 <=	< 100.0
100.0 <=	< 200.0
200.0 <=	< 400.0
400.0 <=	> 400.0

天気図

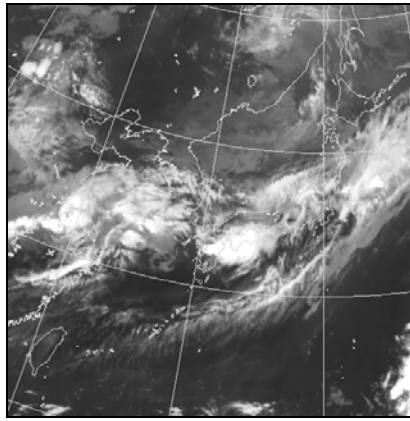
衛星赤外面像

解析雨量(12時間の積算)

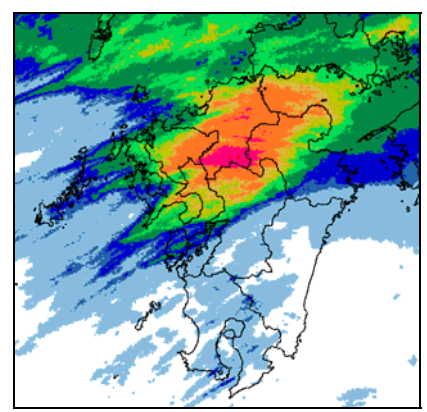
14日 09時



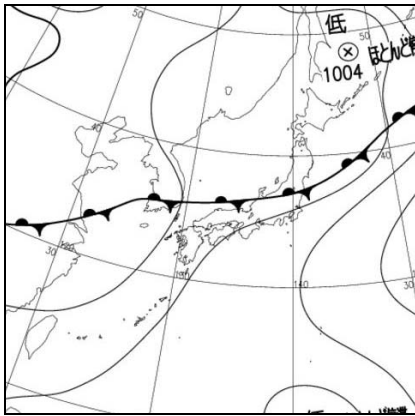
14日 09時



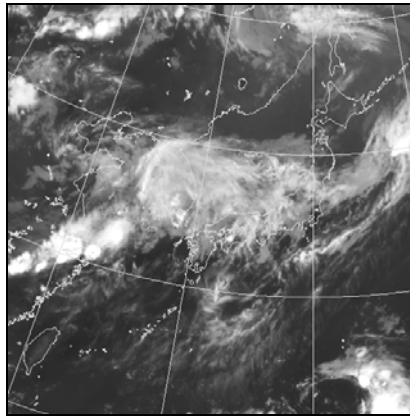
13日 21時~14日 09時



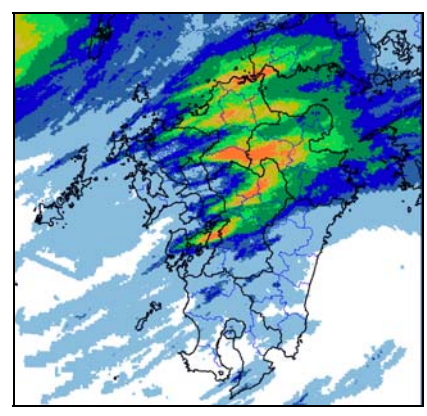
14日 21時



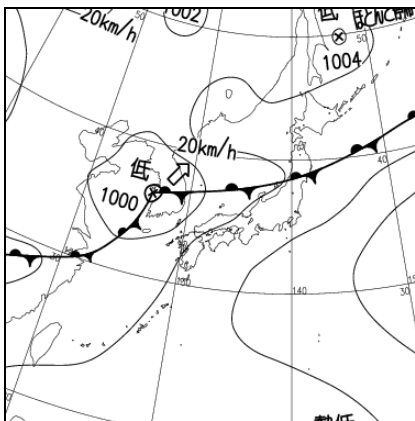
14日 21時



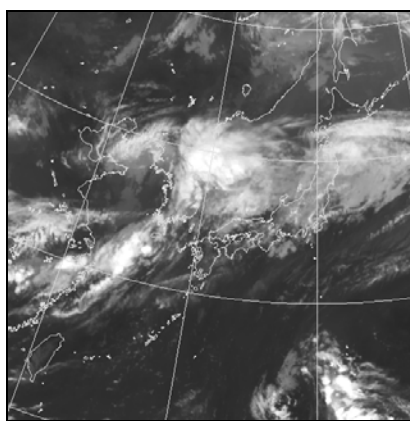
14日 09時~14日 21時



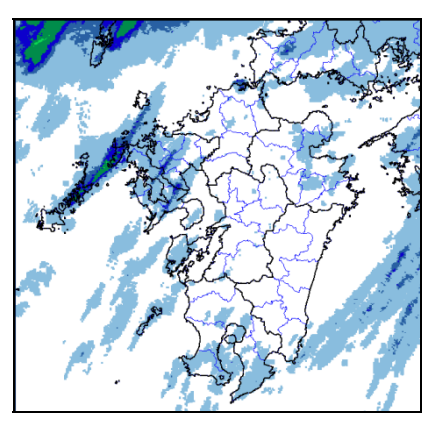
15日 09時



15日 09時



14日 21時~15日 09時

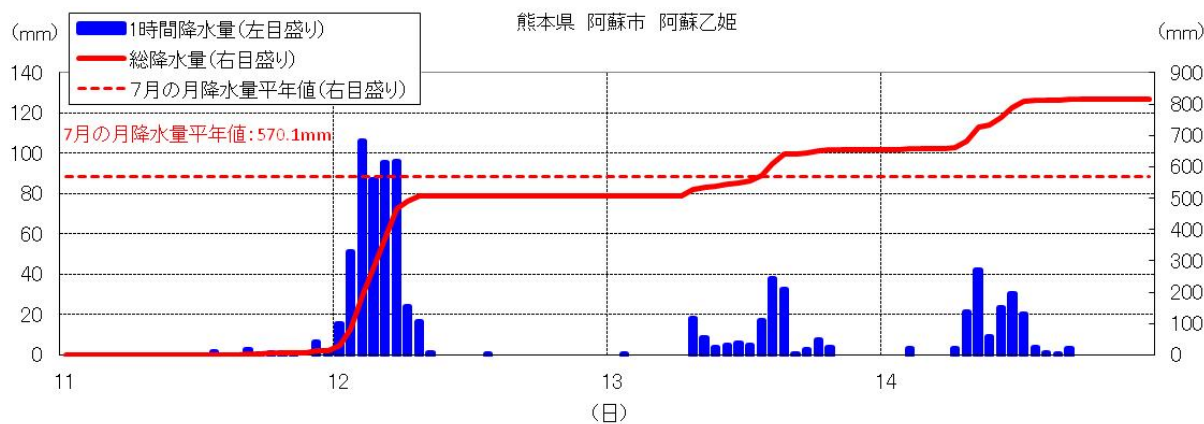
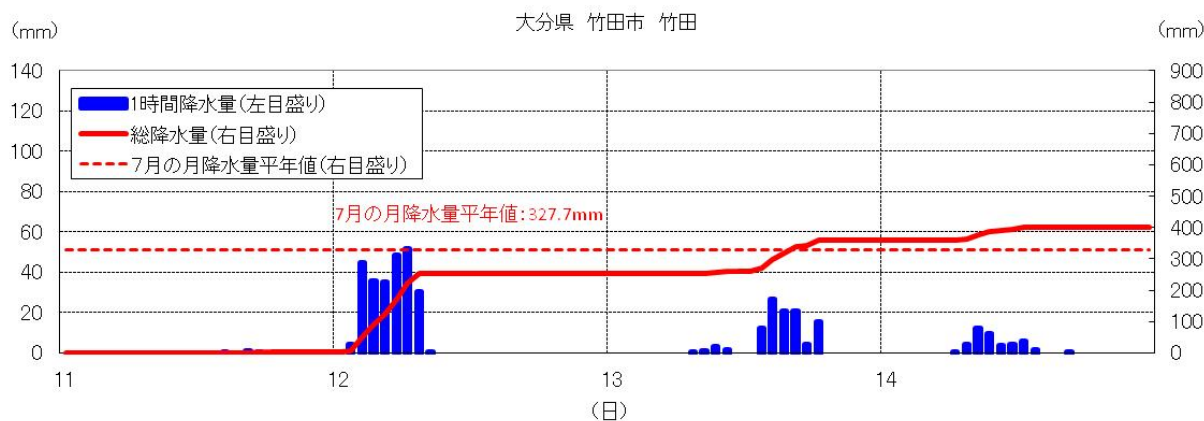
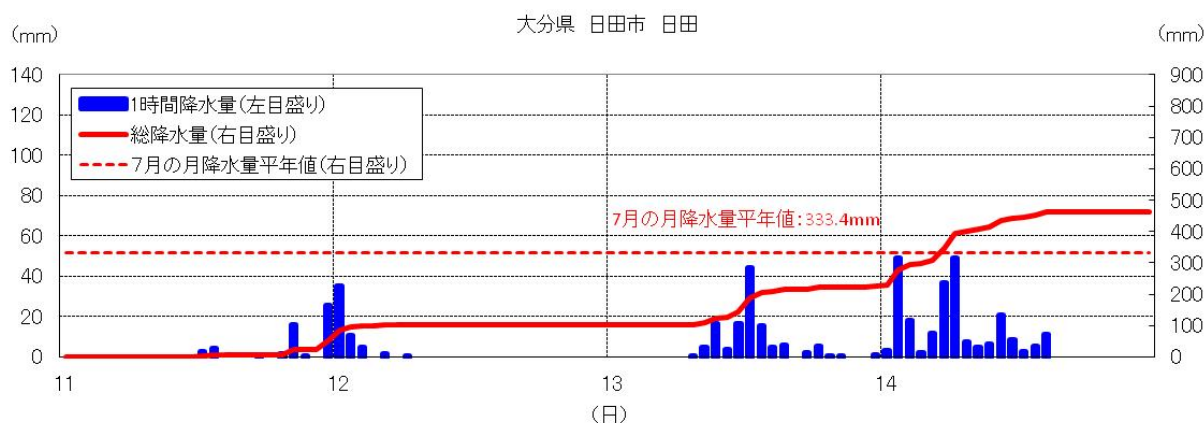
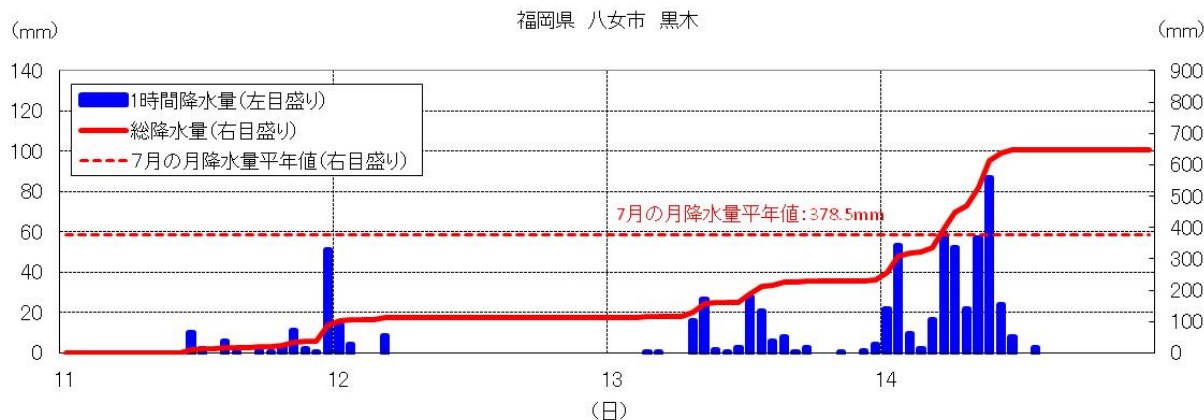


※解析雨量とは、気象レーダーと、アメダス等の雨量計を組み合わせて、雨量分布を1km四方の細かさで解析したもの。

単位:ミリ

□	< 0.0
■	< 5.0
■	< 10.0
■	< 20.0
■	< 40.0
■	< 60.0
■	< 80.0
■	< 100.0
■	< 200.0
■	< 400.0
■	> 400.0

● 降水量時系列図 (7月11日～7月14日)



1時間降水量の多い方から20位（7月11日～7月14日）

順位	都道府県	市町村	地点名(よみ)	降水量		
				(mm)	月日	時分 (まで)
1	熊本県	阿蘇市	阿蘇乙姫(アソオヒメ)	108.0	7/12	05:53
2	神奈川県	足柄上郡山北町	丹沢湖(タンザワコ)	104.5	7/14	03:10
3	鹿児島県	熊毛郡南種子町	上中(カミナカ)	103.0	7/11	09:26
4	鹿児島県	霧島市	溝辺(ミゾヘ)	101.0	7/13	02:17
5	熊本県	球磨郡五木村	五木(イツキ)	98.5	7/12	10:38
6	熊本県	阿蘇郡南阿蘇村	阿蘇山(アソサン)	94.5	7/12	06:39
7	福岡県	八女市	黒木(クロキ)	91.5	7/14	09:47
8	佐賀県	佐賀市	佐賀(サガ)	91.0	7/13	14:26
9	福岡県	田川郡添田町	添田(ソエダ)	90.0	7/14	05:33
10	大分県	日田市	椿ヶ鼻(ツバキガハナ)	85.0	7/14	07:16
11	福岡県	田川郡添田町	英彦山(ヒコサン)	81.5	7/14	06:07
11	福岡県	柳川市	柳川(ヤナガワ)	81.5	7/14	06:48
13	徳島県	海部郡美波町	日和佐(ヒワサ)	81.0	7/12	06:25
14	高知県	安芸郡田野町	田野(タノ)	80.5	7/12	09:05
15	福岡県	久留米市	耳納山(ミノウサン)	80.0	7/14	06:23
16	高知県	室戸市	佐喜浜(サキハマ)	79.5	7/12	07:52
17	熊本県	菊池市	菊池(キクチ)	77.0	7/12	02:27
18	高知県	香美市	繁藤(シゲトウ)	74.0	7/12	03:17
19	熊本県	八代市	八代(ヤツシロ)	73.0	7/12	10:08
20	佐賀県	杵島郡白石町	白石(シロイシ)	72.0	7/13	14:39

3時間降水量の多い方から20位（7月11日～7月14日）

順位	都道府県	市町村	地点名(よみ)	降水量		
				(mm)	月日	時分 (まで)
1	熊本県	阿蘇市	阿蘇乙姫(アソオヒメ)	288.5	7/12	05:00
2	熊本県	球磨郡五木村	五木(イツキ)	221.5	7/12	10:40
3	熊本県	阿蘇郡南阿蘇村	阿蘇山(アソサン)	214.5	7/12	06:10
4	鹿児島県	霧島市	溝辺(ミゾヘ)	210.5	7/13	03:10
5	神奈川県	足柄上郡山北町	丹沢湖(タンザワコ)	188.5	7/14	03:40
6	熊本県	菊池市	菊池(キクチ)	181.5	7/12	03:10
7	福岡県	八女市	黒木(クロキ)	174.5	7/14	10:20
8	鹿児島県	熊毛郡南種子町	上中(カミナカ)	172.5	7/11	09:30
9	熊本県	八代市	八代(ヤツシロ)	150.0	7/12	10:00
10	高知県	室戸市	佐喜浜(サキハマ)	147.5	7/12	09:20
11	佐賀県	杵島郡白石町	白石(シロイシ)	145.0	7/13	15:00

12	熊本県	球磨郡山江村	山江(ヤマエ)	140.5	7/12	12:40
13	福岡県	久留米市	久留米(クルマ)	136.0	7/13	15:10
13	佐賀県	佐賀市	佐賀(サガ)	136.0	7/13	15:20
15	大分県	竹田市	竹田(タケタ)	135.0	7/12	07:20
16	徳島県	勝浦郡上勝町	福原旭(フクハラアサヒ)	134.0	7/12	05:20
16	徳島県	那賀郡那賀町	木頭(キトウ)	134.0	7/12	05:20
16	福岡県	田川郡添田町	添田(ソエタ)	134.0	7/14	06:10
19	大分県	日田市	椿ヶ鼻(ツバキガハナ)	133.5	7/14	08:40
20	静岡県	静岡市葵区	井川(イカワ)	130.0	7/14	02:00

24時間降水量の多い方から20位(7月11日~7月14日)

順位	都道府県	市町村	地点名(よみ)	降水量		
				(mm)	月日	時分(まで)
1	熊本県	阿蘇市	阿蘇乙姫(アソオヒメ)	507.5	7/12	13:20
2	福岡県	八女市	黒木(クロキ)	486.0	7/14	11:30
3	大分県	日田市	椿ヶ鼻(ツバキガハナ)	396.0	7/14	10:30
4	熊本県	阿蘇郡南阿蘇村	阿蘇山(アソサン)	392.5	7/12	13:40
5	福岡県	久留米市	耳納山(ミノウサン)	392.0	7/14	07:40
6	熊本県	球磨郡五木村	五木(イツキ)	367.0	7/13	06:10
7	高知県	安芸郡馬路村	魚梁瀬(ヤナセ)	356.5	7/12	17:00
8	熊本県	葦北郡芦北町	田浦(タウラ)	340.0	7/13	05:30
9	鹿児島県	霧島市	溝辺(ミゾヘ)	328.0	7/13	10:50
10	大分県	中津市	耶馬溪(ヤバケイ)	327.5	7/14	08:40
11	熊本県	菊池市	菊池(キクチ)	327.0	7/12	14:20
12	福岡県	久留米市	久留米(クルマ)	322.5	7/14	07:00
13	大分県	日田市	日田(ヒタ)	309.5	7/14	11:20
14	佐賀県	杵島郡白石町	白石(シロイシ)	303.0	7/14	05:50
15	福岡県	田川郡添田町	英彦山(ヒコサン)	295.0	7/14	08:30
16	福岡県	朝倉市	朝倉(アサクラ)	293.0	7/14	08:00
17	福岡県	田川郡添田町	添田(ソエタ)	286.0	7/14	16:50
18	佐賀県	佐賀市	佐賀(サガ)	284.0	7/14	07:10
19	福岡県	柳川市	柳川(ヤナガワ)	281.0	7/14	07:10
20	熊本県	山鹿市	鹿北(カホク)	277.5	7/14	07:20

期間降水量の多い方から20位(7月11日~7月14日)

順位	都道府県	市町村	地点名(よみ)	降水量(mm)
1	熊本県	阿蘇市	阿蘇乙姫(アソオヒメ)	816.5

2	大分県	日田市	椿ヶ鼻(ツバキガハナ)	656.5
3	福岡県	八女市	黒木(クロキ)	649.0
4	福岡県	久留米市	耳納山(ミノウサン)	602.0
5	熊本県	阿蘇郡南阿蘇村	阿蘇山(アソサン)	570.5
6	熊本県	阿蘇郡南小国町	南小国(ミナミオグニ)	493.5
7	熊本県	菊池市	菊池(キクチ)	485.5
8	福岡県	久留米市	久留米(クルマ)	469.0
9	大分県	日田市	日田(ヒタ)	462.0
10	熊本県	山鹿市	鹿北(カホク)	432.5
11	熊本県	球磨郡五木村	五木(イツキ)	420.5
12	福岡県	柳川市	柳川(ヤナガワ)	415.0
13	熊本県	上天草市	松島(マツシマ)	414.5
14	福岡県	田川郡添田町	英彦山(ヒコサン)	413.5
15	大分県	竹田市	竹田(タケタ)	402.0
16	大分県	中津市	耶馬溪(ヤバケイ)	401.5
16	熊本県	上益城郡益城町	益城(マシキ)	401.5
18	高知県	安芸郡馬路村	魚梁瀬(ヤナセ)	399.0
19	福岡県	田川郡添田町	添田(ソエタ)	392.5
19	大分県	玖珠郡玖珠町	玖珠(クス)	392.5

期間降水量と7月の月降水量の平年値との比が大きい方から20地点(7月11日~7月14日)

都道府県	市町村	地点名(よみ)	降水量 (mm)	平年値 (mm)	比 (%)
福岡県	八女市	黒木(クロキ)	649.0	378.5	171
福岡県	久留米市	耳納山(ミノウサン)	602.0	359.0	168
熊本県	阿蘇市	阿蘇乙姫(アソオヒメ)	816.5	570.1	143
福岡県	久留米市	久留米(クルマ)	469.0	329.4	142
大分県	日田市	日田(ヒタ)	462.0	333.4	139
熊本県	菊池市	菊池(キクチ)	485.5	371.6	131
福岡県	柳川市	柳川(ヤナガワ)	415.0	338.3	123
大分県	竹田市	竹田(タケタ)	402.0	327.7	123
大分県	中津市	耶馬溪(ヤバケイ)	401.5	331.4	121
福岡県	田川郡添田町	添田(ソエタ)	392.5	334.3	117
佐賀県	杵島郡白石町	白石(シロイシ)	384.0	327.8	117
神奈川県	足柄上郡山北町	丹沢湖(タンザワコ)	285.0	247.5	115
大分県	大分市	大分(オオイタ)	289.0	252.5	114
佐賀県	佐賀市	川副(カワソエ)	375.0	333.3	113
大分県	玖珠郡玖珠町	玖珠(クス)	392.5	349.9	112
熊本県	上天草市	松島(マツシマ)	414.5	373.5	111

佐賀県	佐賀市	佐賀(サカ)	372.0	338.5	110
福岡県	朝倉市	朝倉(アサクラ)	386.5	354.1	109
静岡県	静岡市葵区	梅ヶ島(ウメガシマ)	356.5	330.4	108
静岡県	静岡市葵区	井川(イカリ)	376.5	353.4	107

1 時間降水量が観測史上 1 位を更新した地点 (7 月 11 日～7 月 14 日)

都道府県	市町村	地点名(よみ)	最大 1 時間降水量			これまでの観測史上 1 位		
			(mm)	月日	時分(まで)	(mm)	年月日	時分(まで)
神奈川県	足柄上郡山北町	丹沢湖(タンザワコ)	104.5	7/14	03:10	81.0	2012/06/19	20:47
高知県	安芸郡田野町	田野(タノ)	80.5	7/12	09:05	78	2006/09/06	16:30
福岡県	久留米市	耳納山(ミノウサン)	80.0	7/14	06:23	67.0	2009/07/25	05:41
福岡県	八女市	黒木(クロキ)	91.5	7/14	09:47	83	1998/08/17	17:00
熊本県	阿蘇市	阿蘇乙姫(アソオトヒメ)	108.0	7/12	05:53	85	2006/07/05	00:30
熊本県	阿蘇郡南阿蘇村	阿蘇山(アソサン)	94.5	7/12	06:39	88.5	1997/05/14	10:11
鹿児島県	霧島市	溝辺(ミゾベ)	101.0	7/13	02:17	81.5	2008/06/21	22:50

(統計期間 10 年以上の地点に限っています)

3 時間降水量が観測史上 1 位を更新した地点 (7 月 11 日～7 月 14 日)

都道府県	市町村	地点名(よみ)	最大 3 時間降水量			これまでの観測史上 1 位		
			(mm)	月日	時分(まで)	(mm)	年月日	時分(まで)
福岡県	久留米市	久留米(クルメ)	136.0	7/13	15:10	123.0	2008/06/19	08:30
福岡県	八女市	黒木(クロキ)	174.5	7/14	10:20	127.5	2008/06/19	09:30
大分県	竹田市	竹田(タケタ)	135.0	7/12	07:20	129	1990/07/02	11:00
熊本県	菊池市	菊池(キクチ)	181.5	7/12	03:10	132	2001/06/29	03:00
熊本県	阿蘇市	阿蘇乙姫(アソオトヒメ)	288.5	7/12	05:00	189	1990/07/02	11:00
熊本県	阿蘇郡南阿蘇村	阿蘇山(アソサン)	214.5	7/12	06:10	149	2003/07/12	08:30
熊本県	八代市	八代(ヤツシロ)	150.0	7/12	10:00	137	1982/07/24	20:00
鹿児島県	霧島市	溝辺(ミゾベ)	210.5	7/13	03:10	153	1989/07/28	08:00

(統計期間 10 年以上の地点に限っています)

24 時間降水量が観測史上 1 位を更新した地点 (7 月 11 日～7 月 14 日)

都道府県	市町村	地点名(よみ)	最大 24 時間降水量			これまでの観測史上 1 位		
			(mm)	月日	時分(まで)	(mm)	年月日	時分(まで)
福岡県	朝倉市	朝倉(アサクラ)	293.0	7/14	08:00	224.0	2010/07/14	08:30
福岡県	久留米市	久留米(クルメ)	322.5	7/14	07:00	255	1990/07/02	15:00
福岡県	久留米市	耳納山(ミノウサン)	392.0	7/14	07:40	261.0	2009/07/25	20:00

福岡県	八女市	黒木(クロキ)	486.0	7/14	11:30	271	2007/07/07	04:50
大分県	中津市	耶馬溪(ヤバケイ)	327.5	7/14	08:40	314	2005/09/06	18:40
大分県	日田市	日田(ヒタ)	309.5	7/14	11:20	240	2001/07/06	22:00
佐賀県	佐賀市	川副(カワソエ)	253.5	7/14	07:00	227	2004/06/27	09:10
熊本県	阿蘇市	阿蘇乙姫(アソオトヒメ)	507.5	7/12	13:20	452	1990/07/02	23:00

(統計期間 10 年以上の地点に限っています)

本資料について

この資料は、気象庁で観測したデータによるものです。一部を除き平成 24 年 7 月 15 日現在のデータを用いています。

関連リンク

福岡管区気象台作成資料	http://www.ima-net.go.jp/fukuoka/chosa/saigai/20120713-14_fukuoka.pdf
大分地方気象台作成資料	http://www.ima-net.go.jp/oita/oita-topix/saigai_20120712-14.pdf
熊本地方気象台作成資料	http://www.ima-net.go.jp/kumamoto/20120714_kumamoto.pdf
佐賀地方気象台作成資料	http://www.ima-net.go.jp/saga/saigai_siryou/120713_14.pdf

この件に関する問い合わせ先：気象庁観測部計画課情報管理室
電話 03-3212-8341（内線 4154, 4157）