

新市の名称募集結果

応募のあった新市の名称

応募総数3,855件
 (有効3,662件、無効193件)
 (表記673種類)

番号	名称	ふりがな	件数
1	天橋立市	あまのはしだてし	508
2	天の橋立市	あまのはしだてし	278
3	宮津市	みやづし	248
4	橋立市	はしだてし	243
5	天橋立市	あまのはしたてし	200
6	天の橋立市	あまのはしたてし	181
7	橋立市	はしたてし	135
8	与謝市	よざし	124
9	はしだて市	はしだてし	89
10	北京都市	きたきょうとし	61
11	与謝市	よざし	53
12	天橋市	てんきょうし	37
13	新宮津市	しんみやづし	35
14	北都市	ほくとし	35
15	宮津市	みやづし	35
16	天ノ橋立市	あまのはしだてし	34
17	あまのはしだて市	あまのはしだてし	30
18	丹後市	たんごし	30
19	丹後宮津市	たんごみやづし	27
20	天ノ橋立市	あまのはしたてし	26
21	与謝野市	よざのし	26
22	京橋立市	きょうはしたてし	23
23	はしたて市	はしたてし	23
24	京橋立市	きょうはしだてし	21
25	京宮津市	きょうみやづし	17
26	丹後橋立市	たんごはしだてし	17
27	丹後橋立市	たんごはしたてし	15
28	天海市	あまみし	14
29	京与謝市	きょうよざし	14
30	橋波市	はしなみし	14
31	みやづ市	みやづし	14
32	宮津与謝市	みやづよざし	14
33	丹海市	たんかいし	12
34	あまのはしたて市	あまのはしたてし	11
35	羽衣市	はごろもし	11
36	北丹市	ほくたんし	11
37	文珠市	もんじゅし	10
38	京丹後市	きょうたんごし	9
39	京北都市	きょうほくとし	9
40	はごろも市	はごろもし	9
41	文殊市	もんじゅし	9
42	与謝の海市	よざのうみし	9
43	与謝宮津市	よざみやづし	8
44	あまの橋立市	あまのはしだてし	7
45	日本海市	にほんかいし	7
46	宮津天橋立市	みやづあまのはしだてし	7
47	よざ市	よざし	7
48	よざ市	よざし	7
49	よざの市	よざのし	7
50	山市	さんかいし	6
51	丹後与謝市	たんごよざし	6
52	宮津橋立市	みやづはしだてし	6
53	与謝の海市	よざのうみし	6
54	与謝の宮市	よざのみやし	6
55	与謝宮市	よざのみやし	6
56	与謝橋立市	よざはしたてし	6
57	与謝宮津市	よざみやづし	6
58	阿蘇市	あそし	5
59	天宮市	あまみやし	5
60	京天の橋立市	きょうあまのはしだてし	5
61	京天市	きょうてんし	5
62	新宮津市	しんみやづし	5
63	成相市	なりあいし	5
64	宮津与謝市	みやづよざし	5

番号	名称	ふりがな	件数
65	若狭市	わかさし	5
66	阿蘇海市	あそかいし	4
67	天の川市	あまのがわし	4
68	天橋市	あまはしし	4
69	天橋立与謝市	あまのはしだてよざし	4
70	大江山市	おおえやまし	4
71	京丹市	きょうたんし	4
72	京与謝市	きょうよざし	4
73	倭文市	しどりし	4
74	新橋立市	しんはしだてし	4
75	たんご市	たんごし	4
76	ちりめん市	ちりめんし	4
77	天京市	てんきょうし	4
78	天橋立市	はしだてし	4
79	東丹後市	ひがしたんごし	4
80	みやづ市	みやづし	4
81	宮与市	みやよし	4
82	与謝野市	よざのし	4
83	与謝の宮市	よざのみやし	4
84	与謝宮市	よざのみやし	4
85	与謝橋立市	よざはしたてし	4
86	与謝橋立市	よざはしだてし	4
87	あそ市	あそし	3
88	天のかけはし市	あまのかけはしし	3
89	あまの橋立市	あまのはしたてし	3
90	天の宮市	あまのみやし	3
91	天宮市	あまのみやし	3
92	浦島市	うらしまし	3
93	海山市	かいざんし	3
94	海都市	かいとし	3
95	北近畿市	きたきんきし	3
96	北丹後市	きたたんごし	3
97	京たんご市	きょうたんごし	3
98	京羽衣市	きょうはごろもし	3
99	京北市	きょうほくし	3
100	京北丹市	きょうほくたんし	3
101	新みやづ市	しんみやづし	3
102	新与謝市	しんよざし	3
103	丹後天の橋立市	たんごあまのはしたてし	3
104	丹後天橋立市	たんごあまのはしだてし	3
105	丹後花蝶市	たんごはなちょうし	3
106	丹後宮津市	たんごみやづし	3
107	飛龍市	ひりゅうし	3
108	北都宮津市	ほくとみやづし	3
109	松並木市	まつなみきし	3
110	松並市	まつなみし	3
111	宮津天の橋立市	みやづあまのはしだてし	3
112	宮津天橋立市	みやづあまのはしたてし	3
113	与謝郡市	よざぐんし	3
114	與謝市	よざし	3
115	与謝の市	よざのし	3
116	あけぼの市	あけぼのし	2
117	あすなる市	あすなるし	2
118	阿蘇海市	あそみし	2
119	天の架橋市	あまのかけはしし	2
120	天之橋立市	あまのはしたてし	2
121	天のはしだて市	あまのはしだてし	2
122	天ノ宮市	あまのみやし	2
123	天の宮津市	あまのみやづし	2
124	天橋市	あまはしし	2
125	海織市	うみおりし	2
126	裏日本市	うらにほんし	2
127	織姫市	おりひめし	2
128	海美市	かいびし	2

番号	名称	ふりがな	件数
129	海洋市	かいようし	2
130	北京市	きたきょうし	2
131	北橋立市	きたはしたてし	2
132	京天の橋立市	きょうあまのはしたてし	2
133	京天橋立市	きょうあまのはしたてし	2
134	京天橋立市	きょうあまのはしだてし	2
135	京津市	きょうつし	2
136	京天橋市	きょうてんきょうし	2
137	京はしだて市	きょうはしだてし	2
138	京府中市	きょうふちゅうし	2
139	京文殊市	きょうもんじゅし	2
140	京よざ市	きょうよざし	2
141	五丹市	ごたんし	2
142	さくら市	さくらし	2
143	三景市	さんけいし	2
144	新天の橋立市	しんあまのはしたてし	2
145	新丹後市	しんたんごし	2
146	新北都市	しんほくとし	2
147	新都市	しんみやこし	2
148	丹後王国市	たんごおうこくし	2
149	丹後花野市	たんごはなのし	2
150	丹後府中市	たんごふちゅうし	2
151	丹後みやづ市	たんごみやづし	2
152	丹後与謝市	たんごよさし	2
153	丹都市	たんとし	2
154	智恵市	ちえし	2
155	知恵の輪市	ちえのわし	2
156	天宮市	てんぐうし	2
157	天景市	てんけいし	2
158	天の橋立市	てんのはしたてし	2
159	天橋市	てんばしし	2
160	和市	なごみし	2
161	浪橋市	なみはしし	2
162	橋立京市	はしたてきょうし	2
163	橋立京市	はしだてきょうし	2
164	はし立市	はしだてし	2
165	橋立宮津市	はしだてみやづし	2
166	はまなす市	はまなすし	2
167	ピント市	ぴんとし	2
168	ふるさと市	ふるさとし	2
169	北都橋立市	ほくとはしだてし	2
170	みかいの市	みかいのし	2
171	未開野市	みかいのし	2
172	宮加岩伊野市	みやかいわいのし	2
173	宮津天の橋立市	みやづあまのはしたてし	2
174	宮津天ノ橋立市	みやづあまのはしだてし	2
175	宮津市	みやづし	2
176	宮津橋立市	みやづはしたてし	2
177	宮都市	みやとし	2
178	宮橋市	みやばしし	2
179	海山市	みやまし	2
180	宮与謝市	みやよざし	2
181	夢織市	ゆめおりし	2
182	与謝京市	よざきょうし	2
183	与謝五市	よざごし	2
184	よさの海市	よさのうみし	2
185	与謝京市	よさのきょうし	2
186	与謝の京市	よざのきょうし	2
187	よさの宮津市	よさのみやづし	2
188	竜宮市	りゅうぐうし	2
189	わかさ市	わかさし	2
190	愛京市	あいきょうし	1
191	愛橋市	あいばしし	1
192	青空市	あおぞらし	1
193	あおば市	あおばし	1
194	青海市	あおみし	1
195	丹織海市	あおみし	1
196	丹浦市	あかうらし	1
197	あしぎぬ市	あしぎぬし	1

番号	名称	ふりがな	件数
198	阿そ海市	あそかいし	1
199	阿蘇橋立市	あそはしたてし	1
200	阿蘇希市	あそまれし	1
201	アトム市	あとむし	1
202	天海市	あまうみし	1
203	天翔龍橋立市	あまかけるりゅうのはしだてし	1
204	天立市	あまだてし	1
205	天ツ市	あまつし	1
206	天津市	あまつし	1
207	天丹市	あまにし	1
208	天の阿蘇市	あまのあそし	1
209	天の海市	あまのうみし	1
210	あまのかけは市	あまのかけはし	1
211	天のかけ橋市	あまのかけはしし	1
212	天の川市	あまのかわし	1
213	天ノ川市	あまのかわし	1
214	天ノ川市	あまのがわし	1
215	天の絹市	あまのきぬし	1
216	天の京市	あまのきょうし	1
217	天の里市	あまのさとし	1
218	あまの市	あまのし	1
219	天の市	あまのし	1
220	天の知恵市	あまのちえし	1
221	天の羽衣市	あまのはごろもし	1
222	天羽衣市	あまのはごろもし	1
223	天ノ橋市	あまのはしし	1
224	天の橋市	あまのはしし	1
225	天の橋市	あまのばしし	1
226	天のはしたて市	あまのはしたてし	1
227	天乃橋立市	あまのはしたてし	1
228	橋立市	あまのはしだてし	1
229	天のはし立市	あまのはしだてし	1
230	天乃橋立市	あまのはしだてし	1
231	天の橋立丹後市	あまのはしだてたんごし	1
232	天の橋立成相市	あまのはしたてなりあいし	1
233	天橋立羽衣市	あまのはしたてはごろもし	1
234	天橋立みどり市	あまのはしたてみどりし	1
235	天橋立宮津市	あまのはしたてみやづし	1
236	天の橋立与謝市	あまのはしたてよざし	1
237	天の京市	あまのみやこし	1
238	天の都市	あまのみやこし	1
239	天宮古市	あまのみやこし	1
240	天都市	あまのみやこし	1
241	天乃都市	あまのみやこし	1
242	天宮謝市	あまのみやざし	1
243	天ノ都市	あまのみやし	1
244	天の文珠市	あまのもんじゅし	1
245	天ノ与謝市	あまのよざし	1
246	天の若狭市	あまのわかさし	1
247	天橋立市	あまはしだてし	1
248	天舟市	あまぶねし	1
249	海部市	あまべし	1
250	天海橋立市	あまみはしだてし	1
251	天与謝市	あまよざし	1
252	天与市	あまよし	1
253	あゆみ市	あゆみし	1
254	新珠市	あらたまし	1
255	有葉市	あるばし	1
256	イザナギ市	いざなぎし	1
257	一字観市	いちじかんし	1
258	一の宮市	いちのみやし	1
259	伊津加田市	いつかたし	1
260	一色市	いっしきし	1
261	一寸法市	いっすんぼうし	1
262	いね橋立市	いねはしだてし	1
263	伊根橋立市	いねはしだてし	1
264	伊能市	いのうし	1
265	伊野加美市	いのかみし	1
266	伊野滝加宮町	いのたきかのみやちょう	1

番号	名称	ふりがな	件数
267	伊野立市	いのだてし	1
268	伊野宮市	いのみやし	1
269	伊宮町	いみやちょう	1
270	いわいのかみ市	いわいのかみし	1
271	野田川市	いわやし	1
272	曇晴市	うさばらし	1
273	海宮市	うみのみやし	1
274	海部市	うみべし	1
275	海山市	うみやまし	1
276	うら島市	うらしまし	1
277	浦丹市	うらにし	1
278	裏丹市	うらにし	1
279	永温市	えいおし	1
280	栄光の町	えいこうのまち	1
281	ええによぼ市	ええによぼし	1
282	笑末市	えみし	1
283	塩化ビニル樹市	えんかびにるじゅし	1
284	大阿蘇市	おおあそし	1
285	大江阿蘇市	おおえあそし	1
286	大江市	おおえし	1
287	大江山北市	おおえやまきたし	1
288	大宮津市	おおみやづし	1
289	大与謝市	おおよざし	1
290	奥洛北市	おくらくほくし	1
291	おとひめ市	おとひめし	1
292	表日本市	おもてにほんし	1
293	織海市	おりかし	1
294	織里市	おりさとし	1
295	織渡海原市	おりとうなばらし	1
296	おりもの市	おりものし	1
297	温光市	おんこうし	1
298	海園市	かいえんし	1
299	海宴市	かいえんし	1
300	海山景市	かいざんけいし	1
301	海産市	かいざんし	1
302	海山里市	かいざんりし	1
303	海道市	かいどうし	1
304	海都市みやづ市	かいとしみやづし	1
305	加伊野宮岩市	かいのみやいわし	1
306	海北市	かいほくし	1
307	海北都市	かいほくとし	1
308	海友市	かいうし	1
309	海有市	かいうし	1
310	海遊市	かいうし	1
311	海隣市	かいらんし	1
312	架け橋市	かけはしし	1
313	笠松市	かさまつし	1
314	傘松市	かさまつし	1
315	加美祈市	かみのいのし	1
316	加美野伊市	かみのいし	1
317	かもめ市	かもめし	1
318	加悦谷市	かやだにし	1
319	加悦国市	かやのくにし	1
320	希来市	きぎし	1
321	絆市	きずなし	1
322	北きょうと市	きたきょうとし	1
323	北市都市	きたきょうとし	1
324	北きんき市	きたきんきし	1
325	北たんご市	きたたんごし	1
326	きたの京市	きたのきょうし	1
327	北の京市	きたのきょうし	1
328	北の都市	きたのとし	1
329	北の京市	きたのみやこし	1
330	北の都市	きたのみやこし	1
331	北ノ都市	きたのみやこし	1
332	北ノ宮市	きたのみやし	1
333	北みやこ市	きたみやこし	1
334	北宮津市	きたみやづし	1
335	絹生市	きぬいし	1

番号	名称	ふりがな	件数
336	絹織市	きぬおりし	1
337	絹橋市	きぬはしし	1
338	絹道市	きぬみちし	1
339	北宮都市	きみとし	1
340	京奥市	きょうおうし	1
341	京海市	きょうかいし	1
342	京海道市	きょうかいどうし	1
343	京北前市	きょうきたまえし	1
344	京北都市	きょうきたみやこし	1
345	京きもの市	きょうきものし	1
346	京極市	きょうきわみし	1
347	京山海市	きょうさんかいし	1
348	京三景市	きょうさんけいし	1
349	京絹道市	きょうしるくろーどし	1
350	京新丹市	きょうしんたんし	1
351	共生市	きょうせいし	1
352	京丹海市	きょうたんかいし	1
353	京ちりめん市	きょうちりめんし	1
354	京ちり緬市	きょうちりめんし	1
355	恭都市	きょうとし	1
356	郷土市	きょうどし	1
357	京都丹後市	きょうとたんごし	1
358	京都北都市	きょうとほくとし	1
359	京都与謝市	きょうとよざし	1
360	京の海市	きょうのうみし	1
361	京はごろも市	きょうはごろもし	1
362	京はしたて市	きょうはしたてし	1
363	橋美市	きょうびし	1
364	京峰市	きょうほうし	1
365	橋北市	きょうほくし	1
366	京北丹後市	きょうほくたんごし	1
367	京北都天の橋立市	きょうほくとあまのはしだてし	1
368	京ほくと市	きょうほくとし	1
369	京まほろば市	きょうまほろばし	1
370	京未明市	きょうみあし	1
371	京美海市	きょうみうみし	1
372	橋海里市	きょうみさとし	1
373	京南丹後市	きょうみなみたんごし	1
374	京宮美市	きょうみやびし	1
375	京文珠市	きょうもんじゅし	1
376	京陽市	きょうようし	1
377	京与宮橋市	きょうよみやはし	1
378	きらり市	きらりし	1
379	金樽岩市	きんたるいわし	1
380	金樽鯛市	きんたるいわしし	1
381	九世戸市	くせとし	1
382	久米宏市	くめひろし	1
383	来海市	くるみし	1
384	黒松市	くろまつし	1
385	京北市	けいほくし	1
386	化粧回市	けしょうまわし	1
387	経与市	けよし	1
388	原稿用市	げんこうようし	1
389	遣唐市	けんとうし	1
390	江陽市	こうようし	1
391	五橋市	ごきょうし	1
392	五光市	ごこうし	1
393	五色市	ごしきし	1
394	互丹市	ごたんし	1
395	五天橋市	ごてんきょうし	1
396	子夢多市	こゆたし	1
397	五洋市	ごようし	1
398	サーティン市	さーていんし	1
399	彩都市	さいとし	1
400	謝海絹市	さかいし	1
401	細石市	さざれいしし	1
402	幸丹後市	さちたんごし	1
403	幸丹市	さたんし	1
404	さわやか市	さわやかし	1

番号	名称	ふりがな	件数
405	三景のぞみ市	さんけいのぞみし	1
406	三景はしだて市	さんけいはしだてし	1
407	市一町四市	しいちちょうよんし	1
408	潮樹市	しおきし	1
409	潮祭市	しおさいし	1
410	自然町	しぜんちょう	1
411	七姫市	しちひめし	1
412	四宝市	しっぽうし	1
413	四舞岩根市	しまいいわねし	1
414	寂光の与謝市	じゃっこうのよざし	1
415	周平市	しゅうへいし	1
416	聖徳太市	しょうとくだいし	1
417	新天の橋立市	しんあまのはしだてし	1
418	新天橋立市	しんあまのはしだてし	1
419	新海景市	しんかいけいし	1
420	新北京都市	しんぎたきょうとし	1
421	新郷市	しんごうし	1
422	新五合市	しんごごうし	1
423	新山海橋市	しんさんかいばしし	1
424	新自然愛市	しんしぜんあいし	1
425	新生橋立市	しんせいのはしだてし	1
426	新丹後宮津市	しんたんごみやづし	1
427	新丹橋立市	しんたんはしだてし	1
428	新橋立市	しんはしだてし	1
429	新はしだて市	しんはしだてし	1
430	新前尾市	しんまえおし	1
431	新宮与市	しんみやよし	1
432	新由良市	しんゆらし	1
433	新若狭市	しんわかさし	1
434	翠竜市	すいりゅうし	1
435	澄空市	すみそらし	1
436	青海市	せいかいし	1
437	西都市	せいとし	1
438	せつな市	せつなし	1
439	蒼海市	そうかいし	1
440	蒼龍市	そうりゅうし	1
441	大天橋市	だいてんきょうし	1
442	宝島市	たからじまし	1
443	宝橋市	たからばしし	1
444	丹海京市	たんかいきょうし	1
445	丹海天橋市	たんかいてんきょうし	1
446	丹橋市	たんきょうし	1
447	丹後阿蘇市	たんごあそし	1
448	丹後天橋立市	たんごあまのはしだてし	1
449	丹後天の橋立市	たんごあまのはしだてし	1
450	丹後天ノ橋立市	たんごあまのはしだてし	1
451	丹後一の宮市	たんごいちのみやし	1
452	丹後海五市	たんごうみごし	1
453	丹後加悦谷市	たんごかやだにし	1
454	丹後北市	たんごきたし	1
455	丹後京市	たんごきょうし	1
456	丹後きららし市	たんごきららし	1
457	丹後口市	たんごぐちし	1
458	丹後5町市	たんごごちょうし	1
459	丹後五光市	たんごごひかりし	1
460	丹後桜市	たんごさくらし	1
461	丹後三景市	たんごさんけいし	1
462	丹五市	たんごし	1
463	丹後シルク市	たんごしるくし	1
464	丹後ちりめん市	たんごちりめんし	1
465	丹後天橋市	たんごてんきょうし	1
466	丹後中市	たんごなかし	1
467	丹後の橋立市	たんごのはしだてし	1
468	丹後の宮市	たんごのみやし	1
469	丹後の宮津市	たんごのみやづし	1
470	丹後はしだて市	たんごはしだてし	1
471	丹後ふるさと市	たんごふるさとし	1
472	丹後故郷市	たんごふるさとし	1
473	丹後みなと市	たんごみなとし	1

番号	名称	ふりがな	件数
474	丹後南市	たんごみなみし	1
475	たんご宮津市	たんごみやづし	1
476	丹後宮津市	たんごみやづし	1
477	丹後大和市	たんごやまとし	1
478	丹後よさ市	たんごよさし	1
479	丹後与謝野市	たんごよさのし	1
480	丹後若狭市	たんごわかさし	1
481	丹反市	たんごうし	1
482	丹頂市	たんちょうし	1
483	中丹市	ちゅうたんし	1
484	積み木市	つみきし	1
485	鶴賀市	つるがし	1
486	天大江山市	てんおおえやまし	1
487	天織市	てんおりし	1
488	天海市	てんかいし	1
489	天架市	てんがし	1
490	天賀市	てんがし	1
491	天郷市	てんきょうし	1
492	天空市	てんくうし	1
493	天市	てんし	1
494	天神市	てんじんし	1
495	天城市	てんせいし	1
496	天の宮古市	てんのみやこし	1
497	天龍市	てんりゅう	1
498	天竜市	てんりゅうし	1
499	戸田市	とだし	1
500	扉田市	とだし	1
501	智恵市	ともえし	1
502	豊海市	とようみし	1
503	なかよ市	なかよし	1
504	仲良市	なかよし	1
505	なかよし市	なかよしし	1
506	渚市	なぎさし	1
507	波糸市	なみいとし	1
508	名幹市	なみきし	1
509	成相寺市	なりあいじし	1
510	新宮市	にいみやし	1
511	新与市	にいよし	1
512	西宮津市	にしみやづし	1
513	日海宮津市	にっかいみやづし	1
514	丹国市	にのくにし	1
515	丹の津市	にのつし	1
516	日本海岸市	にほんかいがし	1
517	日本三景天橋立市	にほんさんけいあまのはしだてし	1
518	日本三景市	にほんさんけいし	1
519	日本市	にほんし	1
520	のぞみ市	のぞみし	1
521	望海市	のぞみし	1
522	橋立五泉市	はしだてごせんし	1
523	橋立古代市	はしだてこだいし	1
524	天橋立市	はしだてし	1
525	橋立市与謝町	はしだてしよざちょう	1
526	橋立船宿市	はしだてふなやどし	1
527	橋津加市	はしづかし	1
528	パノラマ市	ぱのらまし	1
529	はまなすちょう	はまなすちょう	1
530	繁昌市	はんじょうし	1
531	美海市	びかいし	1
532	東たんご市	ひがしたんごし	1
533	美京市	びけいし	1
534	美丹市	びたんし	1
535	七姫市	ひちひめし	1
536	日本市	ひのもとし	1
537	ひまわり市	ひまわりし	1
538	飛竜市	ひりゅうし	1
539	ピンと出した市	ぴんとだしたし	1
540	藤布市	ふじふし	1
541	府中市	ふちゅうし	1
542	舟屋ノ里市	ふなやのさとし	1

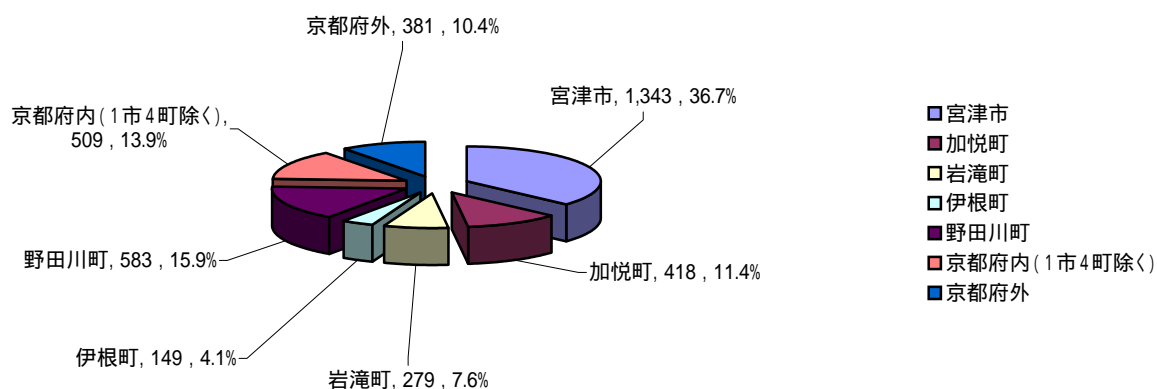
番号	名称	ふりがな	件数
543	北京市	べきんし	1
544	北成市	ほくせいし	1
545	北丹京市	ほくたんきょうし	1
546	北丹五市	ほくたんごし	1
547	北丹後市	ほくたんごし	1
548	北都天の橋立市	ほくとあまのはしだてし	1
549	北都丹後市	ほくとたんごし	1
550	北都与謝市	ほくとよさし	1
551	北都与謝市	ほくとよさし	1
552	北府市	ほくふし	1
553	北部市	ほくぶし	1
554	星里市	ほしのさとし	1
555	ボン菓市	ぼんがし	1
556	MY5市	まいふぁいぶし	1
557	松一文字市	まついちもんじし	1
558	松なみ木市	まつなみきし	1
559	まつなみ市	まつなみし	1
560	松波市	まつなみし	1
561	松乃峠市	まつのとうげし	1
562	松の橋市	まつのばしし	1
563	松葉市	まつばし	1
564	美海市	みうし	1
565	美海市	みうみし	1
566	実海市	みかいし	1
567	未加良野伊市	みかいのいし	1
568	美河海市	みかみし	1
569	美郷市	みさとし	1
570	海都市	みとし	1
571	緑市	みどりし	1
572	美野海市	みのかいし	1
573	海松市	みまつし	1
574	宮天海市	みやあまみし	1
575	宮浦市	みやうらし	1
576	宮加岩野伊市	みやかいわのいし	1
577	宮橋北市	みやきょうほくし	1
578	宮阪市	みやさかし	1
579	宮津与謝市	みやずよさし	1
580	みやだわ市	みやだわし	1
581	宮丹後市	みやたんごし	1
582	みやづ天の橋立市	みやづあまのはしたてし	1
583	丹後宮津市	みやづし	1
584	宮津シルク市	みやづしるくし	1
585	宮津天橋市	みやづてんきょうし	1
586	みやづ橋立市	みやづはしだてし	1
587	宮津はしだて市	みやづはしだてし	1
588	宮津四謝市	みやづよさし	1
589	宮津よさの市	みやづよさのし	1
590	宮根市	みやねし	1
591	みやの海市	みやのうみし	1
592	雅市	みやびし	1
593	宮美市	みやびし	1
594	宮水市	みやみずし	1
595	宮与謝市	みやよさし	1
596	みやよ市	みやよし	1
597	みらい市	みらいし	1
598	未来市	みらいし	1
599	みらいと市	みらいとし	1
600	みらい橋立市	みらいはしだてし	1
601	民幸五市	みんこうごし	1
602	みんななかよ市	みんななかよし	1
603	村山富市	むらやまとみし	1
604	明海市	めいかいし	1
605	萌木市	もえぎし	1
606	元伊勢市	もといせし	1
607	文珠天橋立市	もんじゅあまのはしだてし	1
608	もんじゅ市	もんじゅし	1
609	弥七市	やしちし	1
610	山光市	やまびかりし	1
611	勇元市	ゆうげんし	1

番号	名称	ふりがな	件数
612	ゆたか市	ゆたかし	1
613	夢国市	ゆめくにし	1
614	夢咲市	ゆめさきし	1
615	夢市	ゆめし	1
616	ゆめ丹後市	ゆめたんごし	1
617	夢橋立市	ゆめはしだてし	1
618	与護市	よごし	1
619	与謝天橋立市	よざあまのはしたてし	1
620	与謝海市	よざかいし	1
621	与謝京市	よざきょうし	1
622	与謝恋市	よざこいし	1
623	与謝伍市	よざごし	1
624	与謝五輪市	よざごりんし	1
625	与謝山海市	よざさんかいし	1
626	与ざ市	よざし	1
627	よさ津市	よさづし	1
628	与謝津市	よざつし	1
629	与謝天橋市	よざてんきょうし	1
630	与謝のうみ市	よさのうみし	1
631	与謝海市	よさのうみし	1
632	与謝ノ海市	よざのうみし	1
633	与謝の浦市	よさのうらし	1
634	与謝ノ浦市	よさのうらし	1
635	与謝乃浦市	よさのうらし	1
636	与謝乃京市	よさのきょうし	1
637	与謝の郡市	よざのこおりし	1
638	よさの里市	よさのさとし	1
639	よさノ市	よさのし	1
640	よさ野市	よさのし	1
641	与謝乃市	よさのし	1
642	与ざの市	よざのし	1
643	与謝の市	よざのし	1
644	与謝乃市	よざのし	1
645	与謝ノ橋立市	よざのはしだてし	1
646	与謝の橋立市	よざのはしだてし	1
647	吉佐宮市	よさのみやし	1
648	与さの宮市	よさのみやし	1
649	与謝ノ宮市	よさのみやし	1
650	与謝之宮市	よさのみやし	1
651	よざの宮市	よざのみやし	1
652	与佐宮市	よざのみやし	1
653	与謝ノ宮市	よざのみやし	1
654	与謝乃宮市	よざのみやし	1
655	与謝橋立市	よさはしたてし	1
656	よさ橋立市	よさはしたてし	1
657	よざ橋立市	よざはしたてし	1
658	与謝はしだて市	よざはしだてし	1
659	与謝北都市	よざほくとし	1
660	よさみや市	よさみやし	1
661	よざ宮市	よざみやし	1
662	よさ宮津市	よさみやづし	1
663	よざ宮津市	よざみやづし	1
664	与四宮市	よしみやし	1
665	与津市	よづし	1
666	米悦市	よねえつし	1
667	楽豊市	らくほうし	1
668	緑海市	りょくかいし	1
669	若狭丹後市	わかさたんごし	1
670	若狭橋立市	わかさはしたてし	1
671	若狭橋立市	わかさはしたてし	1
672	若狭宮津市	わかさみやづし	1
673	ワクワク市	わくわくし	1
合		計	3,662

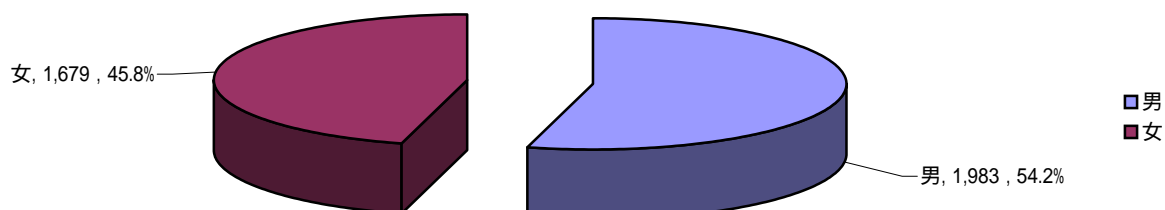
新市の名称候補募集結果について

募集期間	平成15年12月1日(月)～平成16年1月15日(木)				
応募総数	3,855通	有効	3,662通	無効	193通
種類数	673種				

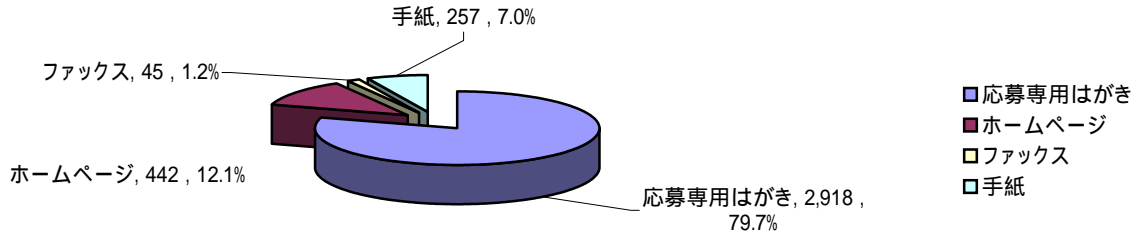
管内・外	件数
宮津市	1,343
加悦町	418
岩滝町	279
伊根町	149
野田川町	583
京都府内(1市4町除く)	509
京都府外	381
合計	3,662



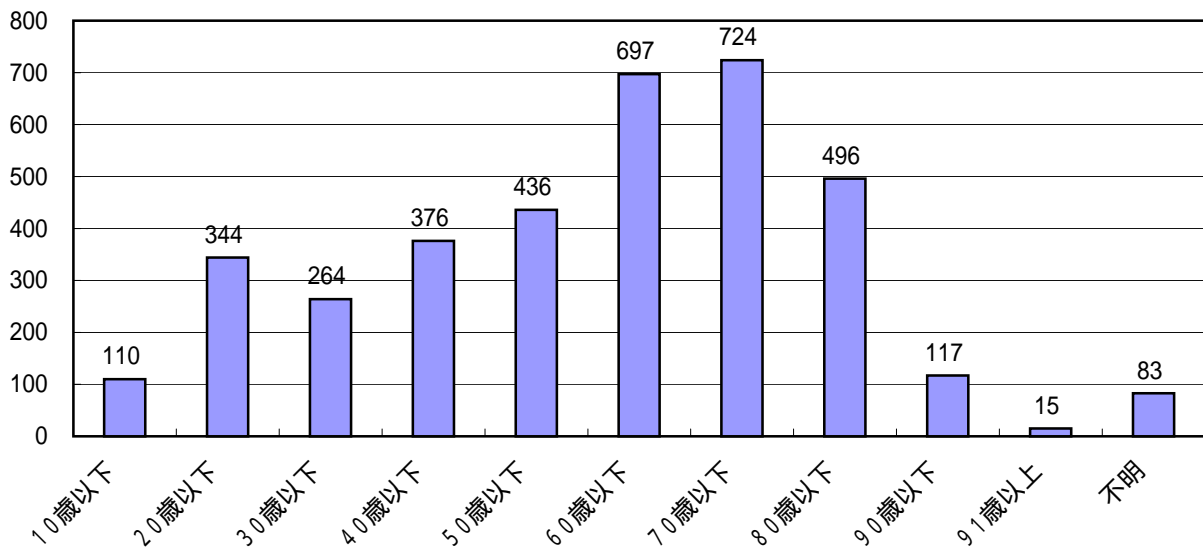
性別	件数
男	1,983
女	1,679
合計	3,662



応募方法	件数
応募専用はがき	2,918
ホームページ	442
ファックス	45
手紙	257
合計	3,662



年齢別	件数
10歳以下	110
20歳以下	344
30歳以下	264
40歳以下	376
50歳以下	436
60歳以下	697
70歳以下	724
80歳以下	496
90歳以下	117
91歳以上	15
不明	83
合計	3,662



受付日別	件数
平成15年12月01日	10
平成15年12月02日	15
平成15年12月03日	80
平成15年12月04日	78
平成15年12月05日	72
平成15年12月06日	9
平成15年12月07日	17
平成15年12月08日	139
平成15年12月09日	146
平成15年12月10日	78
平成15年12月11日	73
平成15年12月12日	55
平成15年12月13日	14
平成15年12月14日	4
平成15年12月15日	102
平成15年12月16日	67
平成15年12月17日	64
平成15年12月18日	46
平成15年12月19日	36
平成15年12月20日	2
平成15年12月21日	4
平成15年12月22日	80
平成15年12月23日	7
平成15年12月24日	133
平成15年12月25日	80
平成15年12月26日	84
平成15年12月27日	3
平成15年12月28日	4
平成15年12月29日	3
平成15年12月30日	3
平成15年12月31日	6
平成16年01月01日	0
平成16年01月02日	0
平成16年01月03日	4
平成16年01月04日	9
平成16年01月05日	493
平成16年01月06日	90
平成16年01月07日	187
平成16年01月08日	135
平成16年01月09日	68
平成16年01月10日	17
平成16年01月11日	30
平成16年01月12日	25
平成16年01月13日	266
平成16年01月14日	220
平成16年01月15日	360
平成16年01月16日	231
平成16年01月17日	0
平成16年01月18日	0
平成16年01月19日	13
合計	3,662

