

1. 市役所の位置

庁舎名	所在地	東経	北緯
八幡浜庁舎	八幡浜市 北浜一丁目1番1号	132度25分32秒	33度27分34秒
保内庁舎	八幡浜市保内町 宮内1番耕地260番地	132度24分	33度28分

2. 面積

132.98 k m² (平成18年10月1日現在)

資料：国土交通省国土地理院

3. 市の移り変わり

明治22年 明治政府により町村制施行

「八幡浜町、矢野崎村、神山村、千丈村、舌田村、川上村、真穴村、双岩村、日土村」
「川の石村、宮内村、喜須来村、磯津村」が誕生

大正3年 川の石村が町制施行し川の石町となる

昭和5年 八幡浜町に矢野崎村が併合される

昭和10年 八幡浜町は、神山村、千丈村、舌田村を併合し市政施行し、人口30,501人の八幡浜市が誕生する

昭和30年 八幡浜市が、川上村、真穴村、双岩村、日土村を併合する
川の石町と宮内村、喜須来村、磯津村が合併し、保内町となる

平成14年 八幡浜市保内町合併協議会発足

平成17年 八幡浜市・保内町合併（3月28日）
市章、市の花（すいせん）、市の木（みかん）が決定



4. 地目別土地課税面積

(単位：a)

年次	地区	総数	田	畑	宅地	池沼	山林	原野	雑種地
平成15年	旧八幡浜市	458,350	10,183	193,652	26,903	-	216,965	1,549	9,099
	旧保内町	310,329	1,746	115,420	14,866	-	175,745	429	2,123
16	旧八幡浜市	458,126	10,132	193,124	26,876	-	217,479	1,503	9,012
	旧保内町	308,732	1,738	115,175	14,916	-	174,323	427	2,153
17	旧八幡浜市	457,813	10,129	192,604	26,991	-	218,579	1,503	8,007
	旧保内町	303,184	1,729	114,947	14,974	-	168,872	427	2,236
18	八幡浜市	760,861	11,616	309,345	41,974	-	386,225	1,930	9,769
19	八幡浜市	759,502	10,947	310,316	42,020	-	384,507	1,931	9,779
20	八幡浜市	758,888	10,508	310,318	42,121	-	384,560	1,931	9,447

資料：税務課

注)：各年1月1日現在であり、非課税他のは含まない。総数は合計ではない。

5. 土地

年次	地区	国土面積 k m ²	可住地面積 k m ²	林野面積 k m ²	DID面積 k m ²	民有地 ha	宅地面積 ha	可住地面積 割合%	DID面積 割合%	宅地化率 割合%
平成15年	旧八幡浜市	95.95	43.83	52.12	2.6	4,584	322	45.7	2.7	7.0
	旧保内町	37.01	17.77	19.24	1.4	3,103	168	48.0	3.8	5.4
16	旧八幡浜市	95.95	43.83	52.12	2.6	4,581	269	45.7	2.7	5.9
	旧保内町	37.01	17.77	19.24	1.4	3,087	149	48.0	3.8	4.8
17	八幡浜市	132.97	62.09	70.88	4.0	7,610	420	46.7	3.0	5.5
18	八幡浜市	132.98	62.10	70.88	4.0	7,609	420	46.7	3.0	5.5
19	八幡浜市	132.98	62.10	70.88	4.0	7,609	420	46.7	3.0	5.5

資料：国土交通省国土地理院「全国都道府県市区町村別面積調」（市町のすがた）

注1) 可住地面積＝国土面積－林野面積 ・可住地面積割合＝可住地面積÷国土面積

宅地化率＝宅地面積÷民有地面積

注2) 一部、国勢調査数値使用

6. 気象状況

年次	気温(℃)			平均湿度 (%)	平均風速 m/秒	最多風向	天気日数				降水量 (mm)
	平均	最高	最低				晴	曇	雨	雪	
平成元年	16.9	32.8	0.4	69	1.3	北	172	136	57	—	1,594.0
2	17.6	36.2	-1.2	68	1.4	北	189	122	51	3	1,731.0
3	17.1	36.2	-2.0	71	1.5	南西	158	157	47	3	1,583.0
4	17.2	35.5	0.2	69	1.6	南西	162	147	56	1	1,338.0
5	16.5	34.5	-0.5	69	1.6	南西	152	148	62	3	2,372.0
6	18.1	38.6	-0.6	61	1.7	北東	207	125	32	1	886.0
7	16.8	37.2	-0.7	71	1.6	北東	170	153	42	—	1,372.0
8	16.8	35.0	-2.5	73	1.6	北東	176	142	46	2	1,394.0
9	17.0	34.6	-3.1	75	1.6	北東	173	143	48	1	1,626.0
10	17.8	37.0	-2.0	78	1.7	北東	151	165	47	2	1,437.0
11	16.9	34.7	-4.6	80	1.6	北東	143	169	50	3	1,756.0
12	16.8	36.8	-2.0	86	1.7	北東	160	164	40	2	1,527.0
13	16.9	37.3	-4.9	77.2	1.6	北東	157	155	50	3	1,412.0
14	17.2	35.5	-0.6	78.8	1.6	南西	157	165	40	3	1,058.0
15	17.3	36.5	-2.6	69.7	2.4	北東	137	175	50	2	1,745.0
16	17.6	37.7	-2.8	69.8	2.2	北東	197	118	47	4	1,816.5
17	16.7	35.2	-2.9	71.7	2.2	北東	170	146	40	9	1,278.0
18	17.1	36.6	-1.4	71.5	2.1	北東	160	147	58	—	1,993.5
19	17.6	35.6	-0.7	67.5	2.1	北東	165	167	31	2	1,351.0
20	16.7	36.6	-1.0	68.9	2.1	北東	164	159	42	1	1,387.0
年次	気温(℃)			平均湿度 (%)	平均風速 m/秒	最多風向	天気日数				降水量 (mm)
月別	平均	最高	最低				晴	曇	雨	雪	
(平成20年)											
1月	6.9	18.4	0.5	64.1	2.4	北東	11	15	4	1	92.0
2月	5.8	14.9	-1.0	57.7	2.3	北東	12	15	2	—	26.5
3月	10.6	20.0	0.5	66	2.1	北東	18	8	5	—	92.0
4月	15.0	25.0	4.6	64.1	2.2	北東	9	19	2	—	102.0
5月	19.5	30.6	8.6	65.5	2.1	北東	13	17	1	—	174.0
6月	22.2	31.9	14.8	76.9	1.6	北東	7	17	6	—	242.0
7月	28.1	36.2	18.7	71.2	1.9	北東	20	9	2	—	53.5
8月	27.3	36.6	20.3	72.9	1.9	北北東	18	11	2	—	146.5
9月	24.6	33.2	16.1	74.9	1.8	北東	17	9	4	—	189.5
10月	19.3	28.3	12.0	74	2.0	北東	13	15	3	—	116.5
11月	13.0	23.3	2.4	69.9	2.1	北東	11	13	6	—	104.0
12月	8.9	21.1	1.0	69.3	2.3	北東	15	11	5	—	48.5

資料：八幡浜地区施設事務組合消防本部

人口・世帯

7. 人口の推移（国勢調査）

調査年	地区名	世帯数	人口			1世帯 当たり 人口	備考
			総数	男	女		
昭和30年	旧八幡浜市	11,482	55,471	26,256	29,215	4.83	
	旧保内町	3,476	16,516	7,783	8,733	4.75	
	計	14,958	71,987	34,039	37,948	4.81	
昭和35年	旧八幡浜市	11,990	52,527	24,419	28,108	4.38	
	旧保内町	3,425	14,646	6,844	7,802	4.28	
	計	15,415	67,173	31,263	35,910	4.36	
昭和40年	旧八幡浜市	12,580	50,005	22,947	27,058	3.97	
	旧保内町	3,257	12,710	5,850	6,860	3.90	
	計	15,837	62,715	28,797	33,918	3.96	
昭和45年	旧八幡浜市	12,921	46,903	21,425	25,478	3.63	
	旧保内町	3,237	11,642	5,301	6,341	3.60	
	計	16,158	58,545	26,726	31,819	3.62	
昭和50年	旧八幡浜市	13,399	45,259	21,062	24,197	3.38	
	旧保内町	3,442	11,705	5,399	6,306	3.40	
	計	16,841	56,964	26,461	30,503	3.38	
昭和55年	旧八幡浜市	13,769	43,823	20,541	23,282	3.18	
	旧保内町	3,709	11,934	5,594	6,340	3.22	
	計	17,478	55,757	26,135	29,622	3.19	
昭和60年	旧八幡浜市	13,721	41,600	19,364	22,236	3.03	
	旧保内町	3,818	12,022	5,656	6,366	3.15	
	計	17,539	53,622	25,020	28,602	3.06	
平成2年	旧八幡浜市	13,269	38,550	17,716	20,834	2.91	
	旧保内町	3,872	11,721	5,499	6,722	3.03	
	計	17,141	50,271	23,215	27,556	2.93	
平成7年	旧八幡浜市	13,028	35,891	16,467	19,424	2.75	
	旧保内町	4,039	11,519	5,425	6,094	2.85	
	計	17,067	47,410	21,892	25,518	2.78	
平成12年	旧八幡浜市	12,744	33,285	15,201	18,084	2.61	
	旧保内町	4,011	10,921	5,192	5,729	2.72	
	計	16,755	44,206	20,393	23,813	2.64	
平成17年	旧八幡浜市	12,269	30,857	14,100	16,757	2.52	平成17年3月28日 合併
	旧保内町	4,004	10,407	4,944	5,463	2.60	
	計	16,273	41,264	19,044	22,220	2.54	

資料：国勢調査（各年10月1日現在）

8. 住民基本台帳人口及び世帯数の推移

年次	八幡浜地区				保内地区				合計			
	世帯数	総数	男	女	世帯数	総数	男	女	世帯数	総数	男	女
1	13,603	39,483	18,233	21,250	4,073	11,771	5,482	6,289	17,676	51,254	23,715	27,539
2	13,620	38,927	17,960	20,967	4,104	12,063	5,689	6,374	17,724	50,990	23,649	27,341
3	13,559	38,271	17,626	20,645	4,139	11,974	5,643	6,331	17,698	50,245	23,269	26,976
4	13,531	37,895	17,463	20,432	4,135	11,909	5,619	6,290	17,666	49,804	23,082	26,722
5	13,474	37,250	17,180	20,070	4,143	11,821	5,575	6,246	17,617	49,071	22,755	26,316
6	13,381	36,770	16,971	19,799	4,203	11,799	5,561	6,238	17,584	48,569	22,532	26,037
7	13,445	36,355	16,756	19,599	4,221	11,720	5,526	6,194	17,666	48,075	22,282	25,793
8	13,438	35,815	16,507	19,308	4,211	11,635	5,519	6,116	17,649	47,450	22,026	25,424
9	13,425	35,392	16,328	19,064	4,189	11,485	5,474	6,011	17,614	46,877	21,802	25,075
10	13,412	34,918	16,121	18,797	4,198	11,364	5,434	5,930	17,610	46,282	21,555	24,727
11	13,307	34,319	15,836	18,483	4,219	11,325	5,421	5,904	17,526	45,644	21,257	24,387
12	13,241	33,756	15,560	18,196	4,250	11,271	5,391	5,880	17,491	45,027	20,951	24,076
13	13,185	33,291	15,373	17,918	4,259	11,171	5,346	5,825	17,444	44,462	20,719	23,743
14	13,154	32,800	15,150	17,650	4,289	11,114	5,313	5,801	17,443	43,914	20,463	23,451
15	13,119	32,238	14,907	17,331	4,323	11,045	5,287	5,758	17,442	43,283	20,194	23,089
16	13,064	31,838	14,712	17,126	4,329	10,892	5,214	5,678	17,393	42,730	19,926	22,804
17	13,020	31,336	14,462	16,874	4,325	10,775	5,148	5,627	17,345	42,111	19,610	22,501
18	12,966	30,786	14,194	16,592	4,362	10,742	5,150	5,592	17,328	41,528	19,344	22,184
19	12,871	30,238	13,912	16,326	4,405	10,714	5,142	5,572	17,276	40,952	19,054	21,898
20	12,750	29,618	13,615	16,003	4,418	10,650	5,081	5,569	17,168	40,268	18,696	21,572

資料：住民基本台帳

注) 各年12月末現在

9. 人口動態

年次	自然動態			社会動態			その他	純増減数
	出生	死亡	増減	転入	転出	増減		
18	250	495	▲ 245	1,438	1,773	▲ 335	12	▲ 568
19	246	490	▲ 244	1,468	1,807	▲ 339	11	▲ 572
20	260	521	▲ 261	1,192	1,616	▲ 424	5	▲ 680

資料：住民基本台帳

注1) 各年12月末現在

注2) 「その他」は職権により記載、削除したもの。

年次	婚姻件数	離婚件数
18	165	74
19	158	81
20	152	61

資料：市民課

注) 各年12月末現在。ただし、窓口受付分のみ

10. 世帯の種類及び構成

世帯の種類 世帯の人数		昭和60年			平成2年			平成7年		
		旧八幡浜市	旧保内町	計	旧八幡浜市	旧保内町	計	旧八幡浜市	旧保内町	計
総数	世帯数	13,721	3,818	17,539	13,269	3,872	17,141	13,028	4,039	17,067
	人口	41,600	12,022	53,622	38,550	11,721	50,271	35,891	11,519	47,410
一般世帯数	世帯数	13,703	3,809	17,512	13,245	3,866	17,111	13,004	4,032	17,036
	世帯人員	40,615	11,792	52,407	37,720	11,510	49,230	35,033	11,317	46,350
	1世帯当り人員	2.96	3.10	6	2.85	2.98	6	2.69	2.81	6
	世帯人員が1人	2,929	730	3,659	2,822	782	3,604	3,047	917	3,964
	2人	3,405	902	4,307	3,804	1,012	4,816	4,009	1,163	5,172
	3人	2,473	689	3,162	2,398	706	3,104	2,406	697	3,103
	4人	2,542	738	3,280	2,251	690	2,941	1,931	686	2,617
	5人	1,342	415	1,757	1,131	371	1,502	978	322	1,300
	6人	627	218	845	521	194	715	370	133	503
	7人	289	91	380	248	88	336	201	86	287
	8人	77	17	94	57	19	76	50	25	75
	9人	15	7	22	11	1	12	11	2	13
	10人以上	4	2	6	2	3	5	1	1	2
	施設等	世帯数	18	9	27	20	6	26	24	7
世帯人員		985	230	1,215	826	211	1,037	858	202	1,060

世帯の種類 世帯の人数		平成12年			平成17年
		旧八幡浜市	旧保内町	計	八幡浜市
総数	世帯数	12,744	4,011	16,755	16,273
	人口	33,285	10,921	44,206	41,264
一般世帯数	世帯数	12,711	4,007	16,718	16,234
	世帯人員	32,355	10,750	43,105	39,901
	1世帯当り人員	2.55	2.68	5.23	2.46
	世帯人員が1人	3,271	967	4,238	4,437
	2人	4,173	1,210	5,383	5,378
	3人	2,312	743	3,055	3,014
	4人	1,688	612	2,300	2,059
	5人	792	277	1,069	859
	6人	289	112	401	320
	7人	147	61	208	128
	8人	31	23	54	34
	9人	6	2	8	3
10人以上	2	0	2	2	
施設等	世帯数	21	4	25	38
	世帯人員	912	171	1,083	1,362

資料：国勢調査（各年10月1日現在）

注1）総数は、世帯の種類「不詳」及び「不詳人口」を含む。

11. 年齢（各歳）男女別人口

(右ページへ続く)

年令別	平成12年			平成17年			年令別	平成12年		
	総数	男	女	総数	男	女		総数	男	女
0	288	141	147	269	129	140	42	511	259	252
1	343	162	181	263	130	133	43	547	264	283
2	366	184	182	266	137	129	44	571	277	294
3	375	203	172	275	138	137	45	625	289	336
4	383	188	195	341	182	159	46	572	279	293
5	408	193	215	291	143	148	47	645	314	331
6	423	214	209	340	166	174	48	659	313	346
7	418	217	201	355	176	179	49	730	374	356
8	425	205	220	349	185	164	50	777	414	363
9	429	216	213	382	182	200	51	842	411	431
10	475	230	245	390	182	208	52	873	450	423
11	483	258	225	426	220	206	53	789	400	389
12	475	245	230	411	210	201	54	496	231	265
13	503	235	268	417	204	213	55	573	267	306
14	552	269	283	431	217	214	56	670	308	362
15	542	265	277	465	225	240	57	563	256	307
16	558	295	263	479	246	233	58	680	308	372
17	593	307	286	464	234	230	59	681	318	363
18	397	186	211	328	149	179	60	599	259	340
19	169	67	102	149	69	80	61	571	250	321
20	186	85	101	157	86	71	62	591	275	316
21	205	85	120	197	106	91	63	696	326	370
22	301	142	159	238	116	122	64	679	322	357
23	355	160	195	267	130	137	65	653	299	354
24	403	194	209	277	121	156	66	631	285	346
25	405	193	212	306	152	154	67	662	300	362
26	423	215	208	269	130	139	68	621	287	334
27	460	234	226	378	190	188	69	676	313	363
28	471	220	251	371	181	190	70	628	267	361
29	416	182	234	386	195	191	71	645	276	369
30	502	234	268	380	201	179	72	607	256	351
31	477	225	252	422	211	211	73	607	235	372
32	475	216	259	465	244	221	74	593	240	353
33	473	224	249	499	244	255	75	532	221	311
34	388	189	199	422	183	239	76	514	215	299
35	479	222	257	473	221	252	77	457	156	301
36	509	260	249	476	231	245	78	443	162	281
37	434	207	227	453	216	237	79	369	114	255
38	494	254	240	430	198	232	80	368	117	251
39	425	226	199	369	177	192	81	298	108	190
40	505	243	262	477	229	248	82	294	106	188
41	530	272	258	482	238	244	83	268	88	180

資料：国勢調査（各年10月1日現在）

注）旧八幡浜市と旧保内町の合算値である

平成17年			年次 年令別	平成12年			平成17年		
総数	男	女		総数	男	女	総数	男	女
424	193	231	84	252	89	163	280	76	204
513	276	237	85	210	68	142	300	94	206
424	228	196	86	208	59	149	210	63	147
494	239	255	87	147	42	105	206	49	157
528	268	260	88	126	38	88	160	41	119
508	255	253	89	101	26	75	173	54	119
526	260	266	90	93	14	79	115	32	83
566	280	286	91	70	14	56	119	30	89
599	272	327	92	72	13	59	70	19	51
568	280	288	93	52	14	38	59	10	49
616	304	312	94	30	9	21	59	13	46
652	305	347	95	23	7	16	45	8	37
699	357	342	96	12	4	8	39	3	36
737	393	344	97	9	1	8	17	4	13
811	393	418	98	18	5	13	12	2	10
851	439	412	99	6	-	6	8	2	6
765	376	389	100歳以上	10	-	10	18	3	15
472	216	256	0～4	1,755	878	877	1,414	716	698
552	259	293	5～9	2,103	1,045	1,058	1,717	852	865
642	287	355	10～14	2,488	1,237	1,251	2,075	1,033	1,042
542	246	296	15～19	2,259	1,120	1,139	1,885	923	962
651	294	357	20～24	1,450	666	784	1,136	559	577
651	294	357	25～29	2,175	1,044	1,131	1,710	848	862
579	248	331	30～34	2,315	1,088	1,227	2,188	1,083	1,105
559	239	320	35～39	2,341	1,169	1,172	2,201	1,043	1,158
575	267	308	40～44	2,664	1,315	1,349	2,320	1,164	1,156
646	300	346	45～49	3,231	1,569	1,662	2,622	1,302	1,320
644	308	336	50～54	3,777	1,906	1,871	3,134	1,518	1,616
626	274	352	55～59	3,167	1,457	1,710	3,636	1,817	1,819
579	251	328	60～64	3,136	1,432	1,704	3,038	1,380	1,658
607	258	349	65～69	3,243	1,484	1,759	3,003	1,362	1,641
581	255	326	70～74	3,080	1,274	1,806	3,007	1,311	1,696
614	273	341	75～79	2,315	868	1,447	2,705	1,052	1,653
557	222	335	80～84	1,480	508	972	1,862	653	1,209
577	229	348	85～89	792	233	559	1,049	301	748
535	208	327	90～94	317	64	253	422	104	318
543	201	342	95～99	68	17	51	121	19	102
493	192	301	100歳以上	10	-	10	18	3	15
442	178	264	不祥	18	13	5	1	1	-
425	160	265	合計	44,184	20,387	23,792	41,264	19,044	22,220
352	120	232							
363	119	244	市の平均年齢	46.2	44.2	47.8	48.9	46.7	50.7

12. 地区別人口・世帯数

右ページへ続く

地区名	世帯数	人 口			地区名	世帯数	人 口			地区名	世帯数	人 口		
		総数	男	女			総数	男	女			総数	男	女
総数	17,168	40,268	18,696	21,572	旧役場通前	6	10	4	6	西近江屋町3	20	44	17	27
					千代田町	52	119	54	65	白浜通1	21	38	14	24
					中央マーケット	6	8	3	5	白浜通2	15	33	15	18
					新川	32	84	40	44	白浜通3	16	20	5	15
旧市内地区	10,398	23,298	10,705	12,593	昭和通	60	118	54	64	喜多町	33	70	30	40
桧谷1	103	251	110	141	旭町1	34	57	24	33	裁判所通	54	143	65	78
桧谷2	42	94	43	51	旭町2	20	44	18	26	花園町	44	93	37	56
桧谷3	16	32	15	17	旭町3	23	42	19	23	大平1	58	120	52	68
駅前1	33	56	23	33	天神通1	18	41	18	23	大平2	17	28	12	16
駅前2	50	122	59	63	天神通2の1	24	57	22	35	大平3	15	28	10	18
神宮前	69	135	58	77	天神通2の2	26	75	39	36	大平4	21	29	9	20
東矢野町	75	209	99	110	大黒町1の1	26	56	24	32	大平5の1	15	37	19	18
神宮通1	25	47	25	22	大黒町1の2	49	99	48	51	大平5の2	21	35	19	16
神宮通2	32	71	35	36	大黒町2の1	19	39	21	18	大平6の上	12	21	7	14
愛宕	25	66	30	36	大黒町2の2	13	22	6	16	大平6の下	26	57	25	32
松蔭町	40	80	34	46	大黒町3の1	19	40	19	21	大平7	64	127	58	69
花小路	17	33	14	19	大黒町3の2	17	43	16	27	大平8	37	83	38	45
清水町	29	58	25	33	大黒町3の3	20	60	26	34	大平9	25	43	21	22
矢野町1の1	25	49	21	28	大黒町4の1	28	65	25	40	大平10	46	94	35	59
矢野町1の2	21	45	20	25	大黒町4の2	14	28	12	16	大平11	5	12	6	6
矢野町1の3	25	50	21	29	大黒町5	28	68	37	31	大平12の1	20	47	21	26
矢野町2	36	83	42	41	南大黒町	24	53	27	26	大平13	31	65	29	36
矢野町3の1	18	31	12	19	北大黒町	25	58	28	30	大平14	46	105	46	59
矢野町3の2	20	30	12	18	朝潮橋	24	44	17	27	大平15	29	57	27	30
矢野町3の3	28	54	25	29	新港	13	28	17	11	大平16	47	104	55	49
矢野町4	33	60	28	32	戎町	10	18	10	8	高城1	243	457	179	278
矢野町5	12	25	12	13	仲之町	29	63	25	38	高城2	19	43	20	23
矢野町6	25	43	18	25	新町1	18	46	23	23	高城3	20	41	17	24
矢野町7	27	55	26	29	新町2	11	32	16	16	高城4	24	61	25	36
江戸岡一丁目	169	331	148	183	新町3	20	41	13	28	高城5	34	75	36	39
江戸岡二丁目	74	179	90	89	新町4	18	45	18	27	中浦1	63	107	47	60
東新川	32	81	33	48	新町5	22	49	19	30	中浦2	18	42	20	22
大正町	47	89	43	46	琴平町	23	39	17	22	中浦3	30	66	31	35
浜田町1	25	56	26	30	港町	27	56	27	29	中浦4	21	49	22	27
浜田町2	16	47	18	29	北浜一丁目	49	123	56	67	中浦5	57	128	65	63
浜田町3	21	38	18	20	旧港	28	75	35	40	大内浦1	40	95	41	54
須崎1	21	53	24	29	海望園	29	54	25	29	大内浦2	28	74	37	37
須崎2	40	58	23	35	松本町1	41	87	37	50	大内浦3	31	70	39	31
片山町	48	94	41	53	松本町2	20	39	15	24	大内浦4	29	74	33	41
本町1	28	58	23	35	松本町3	24	57	23	34	大内浦5	26	58	25	33
本町2	27	52	24	28	幸町1	19	39	14	25	杖之浦1	24	51	23	28
大門	51	94	50	44	幸町2	27	61	25	36	杖之浦2	27	72	33	39
横町	15	36	19	17	幸町3	60	138	70	68	杖之浦3	19	40	16	24
海老崎	19	35	13	22	東近江屋町1	25	46	18	28	杖之浦4	12	37	16	21
新栄町	27	52	21	31	東近江屋町2	14	26	11	15	勘定1	39	86	37	49
船場通	17	34	11	23	東近江屋町3	22	29	15	14	勘定2	28	81	40	41
浜之町	13	31	14	17	西近江屋町浜通	12	29	12	17	勘定3	31	60	23	37
中央	39	85	42	43	西近江屋町1	11	20	9	11	勘定4	26	62	27	35
下道1	18	36	15	21	西近江屋町2	15	40	18	22	勘定5	71	177	85	92
下道2	5	14	6	8										

資料：住民基本台帳（平成20年12月31日現在）

地区名	世帯数	人 口			地区名	世帯数	人 口			地区名	世帯数	人 口		
		総数	男	女			総数	男	女			総数	男	女
緑ヶ丘	44	108	44	64	新和田町2	55	107	44	63	日土町松岡	34	85	42	43
津羽井上	43	124	58	66	新和田町3	40	103	50	53	日土町新堂	32	95	44	51
津羽井下	42	127	57	70	産業通	226	438	208	230	日土町梶谷岡	51	152	72	80
高野地1	24	57	24	33	徳雲坊	131	296	150	146	日土町続藪	28	59	29	30
高野地2	14	50	22	28	清滝	20	42	16	26	日土町中当	93	254	118	136
高野地3	9	26	12	14	清滝下	12	30	14	16	日土町川辻	18	32	16	16
山越1	52	127	62	65	五反田川筋下	30	56	17	39	日土町横尾地	13	37	19	18
山越2	84	181	76	105	五反田川筋中	57	99	45	54	日土町田之窪	33	98	48	50
南柏1	57	142	62	80	五反田川筋上	43	98	44	54	日土町小坂	18	56	24	32
南柏2	20	47	20	27	五反田鯨	108	171	87	84	日土町森山	24	79	39	40
松柏1	65	158	68	90	五反田千畳	141	366	158	208	日土町榎野	12	39	18	21
松柏2	70	154	66	88	元城団地	26	86	44	42	日土町福岡	45	132	59	73
松柏3	62	142	63	79	五反田元井	100	229	106	123	日土町榎木上	9	28	14	14
松柏4	60	137	65	72	五反田新道	80	189	92	97	日土町榎木下	17	46	25	21
松柏5	132	339	157	182	上大峠	24	43	21	22	日土町久保田	26	78	36	42
松柏6	115	252	126	126	下大峠	19	39	20	19	日土町尾之花	19	46	21	25
松柏7	43	100	52	48	五反田湯島	344	781	372	409	日土町薙田	39	99	45	54
松尾1	42	92	39	53	日の浦団地	81	215	101	114	日土町野地	26	76	35	41
松尾2	44	126	67	59	国木	103	285	142	143	日土町瀬田	8	16	9	7
古谷	8	33	18	15	牛名	17	57	30	27					
稲ヶ市	94	216	104	112	川舞1	92	218	109	109	双岩地区	726	1,842	847	995
木多町1	75	190	82	108	川舞2	38	96	43	53	中津川午地	40	104	50	54
木多町2	53	124	55	69	川舞3	34	90	45	45	中津川日の地	42	106	52	54
千丈駅前	59	147	75	72	川舞4	11	39	19	20	中津川矢野畑	12	30	13	17
末広	58	149	77	72	八代一丁目	49	129	61	68	若山夫婦岩	6	11	5	6
田浪	19	43	22	21	八代王子	39	97	53	44	若山本村	48	92	38	54
新開町	139	262	117	145	八代人加志	421	1,037	508	529	若山岡の地	15	38	17	21
郷中央	31	74	34	40	八代迫田	31	81	33	48	若山奥谷	43	108	51	57
郷横畑	36	80	41	39	八代野中	51	136	67	69	若山高下	84	213	99	114
郷梨尾	13	35	13	22	八代水の元	13	32	14	18	若山水の元	49	108	43	65
上郷	31	73	32	41	舌間1	42	107	56	51	若山中組	65	139	64	75
南裏	15	25	10	15	舌間2	38	89	40	49	釜倉	54	132	51	81
川之内上	49	119	61	58	舌間3	38	77	30	47	谷	23	75	39	36
川之内下	56	138	64	74	舌間4	39	85	41	44	横平	32	89	43	46
古藪	17	37	19	18	合田1	61	147	67	80	布喜川	140	348	164	184
栗野浦1	15	31	13	18	合田2	56	138	70	68	若山西光団地	73	249	118	131
栗野浦2	38	93	43	50	合田3	49	131	59	72					
栗野浦3	52	115	46	69	合田4	34	85	46	39	川上地区	385	1,078	505	573
栗野浦4	71	138	73	65	大島音泊	38	74	31	43	川上町白石	56	146	71	75
大谷口一丁目	86	168	65	103	大島江の浦	48	95	52	43	川名津浜組	48	136	59	77
大谷口二丁目	130	243	106	137	大島本浦	45	79	35	44	川名津中組	56	149	68	81
広瀬一丁目	149	287	122	165	大島雫ヶ崎	44	78	32	46	川名津上組	78	211	98	113
広瀬二丁目	143	325	152	173						川名津新田	75	210	98	112
広瀬三丁目	113	256	116	140	日土地区	724	2,023	945	1,078	川名津上泊	72	226	111	115
愛宕山団地	7	22	10	12	日土町下河原	47	89	49	40					
古町一丁目	178	399	186	213	日土町出の奥	59	181	76	105	真穴地区	517	1,377	613	764
古町二丁目	127	318	149	169	日土町神明	7	16	7	9	真網代大釜	11	40	17	23
末広西	47	156	72	84	日土町今出	26	94	44	50	真網代浦の谷下	35	103	52	51
新和田町1	29	62	29	33	日土町防川	40	136	56	80	真網代浦の谷上	16	45	17	28

地区名	世帯数	人 口			地区名	世帯数	人 口		
		総数	男	女			総数	男	女
真網代姫田	32	93	41	52	保内町広早	34	88	40	48
真網代中之谷	26	67	32	35					
真網代東	24	62	26	36	旧保内地区	4,418	10,650	5,081	5,569
真網代狭古	46	134	57	77					
真網代小網代上	25	85	37	48					
真網代小網代下	30	80	38	42					
穴井北浦	44	99	42	57					
穴井須賀川	42	92	44	48					
穴井中浦	46	119	56	63					
穴井中浜	30	67	31	36					
穴井上浦	25	65	22	43					
穴井本浦	40	110	44	66					
穴井南浦	45	116	57	59					
旧八幡浜地区	12,750	29,618	13,615	16,003					
喜須来地区	1,134	2,875	1,381	1,494					
保内町神越	500	1,149	552	597					
保内町城高	74	230	109	121					
保内町喜木町	142	379	178	201					
保内町磯岡	124	340	160	180					
保内町須川里	195	495	245	250					
保内町日之地	30	106	52	54					
保内町奥	69	176	85	91					
川之石地区	1,423	3,299	1,555	1,744					
保内町琴平	79	171	78	93					
保内町本町	205	458	221	237					
保内町赤網代	121	283	135	148					
保内町内之浦	83	176	83	93					
保内町雨井	136	274	122	152					
保内町西町	104	191	92	99					
保内町和田町	354	911	433	478					
保内町楠町	341	835	391	444					
宮内地区	1,490	3,764	1,837	1,927					
保内町清水町	360	755	337	418					
保内町駄馬	303	759	377	382					
保内町西之河内	186	599	296	303					
保内町鼓尾	38	82	36	46					
保内町枇杷谷	38	106	58	48					
保内町商家	55	163	84	79					
保内町宮内里	126	396	187	209					
保内町舟来谷	209	504	251	253					
保内町大竹	175	400	211	189					
磯津地区	371	712	308	404					
保内町磯崎	271	478	201	277					
保内町喜木津	66	146	67	79					

13. 人口集中地区人口 (D. I. D)

区 分	平成2年		平成7年		平成12年		平成17年
	旧八幡浜	旧保内	旧八幡浜	旧保内	旧八幡浜	旧保内	
人 口	19,358	5,674	17,976	5,506	15,721	5,065	19,657
面 積 (K m ²)	3.1	1.5	2.8	1.4	2.55	1.42	3.95
人口密度 (人/Km ²)	6,244.5	3,782.7	6,536.7	4,019.0	6,165.1	3,566.9	4,976.5

資料：国勢調査（各年10月1日現在）

14. 労働力状態、男女別 15 歳以上人口

男女別	総数	労働力							非労働力
		総数	就 業 者					完全失業者	
			総数	主に仕事	家事のほか仕事	通学のかたわら仕事	休業者		
総数	36,057	21,352	20,225	16,953	2,955	19	298	1,127	14,636
男	16,442	11,832	11,036	10,700	150	9	177	796	4,563
女	19,615	9,520	9,189	6,253	2,805	10	121	331	10,073

資料：国勢調査（平成17年10月1日現在）

注1）：労働力状態総数は、「不祥」含む。

注2）：非労働力の数値は、「家事・通学・その他」の数値である。

15. 産業、従業上の地位、15 歳以上就業者

産 業 (大 分 類)	総 数	雇 用 者			役 員	自営業主 (家庭内職者含む)	家族 従業者	
		総 数	常 雇	臨時雇				
総 数	20,225	12,617	10,612	2,005	1,001	3,892	2,715	
第 一 次 産 業	総 数	4,271	216	154	62	29	2,147	1,879
	農 業	3,953	120	64	56	14	1,984	1,835
	林 業	13	-	-	-	-	10	3
	漁 業	305	96	90	6	15	153	41
第 二 次 産 業	総 数	4,332	3,442	3,079	363	374	363	153
	鉱 業	6	5	5	-	1	-	-
	建 設 業	1,845	1,362	1,261	101	177	228	78
	製 造 業	2,481	2,075	1,813	262	196	135	75
第 三 次 産 業	総 数	11,596	8,937	7,357	1,580	598	1,378	683
	電気・ガス・熱供給・水道業	188	187	178	9	1	-	-
	情報通信業	112	100	92	8	2	8	2
	運輸業	726	660	615	45	46	15	5
	卸売・小売業	3,130	1,876	1,573	303	345	547	362
	金融・保険業	295	269	247	22	3	20	3
	不 動 産 業	81	19	17	2	30	25	7
	飲食店・宿泊業	714	350	245	105	27	218	119
	医療・福祉	2,292	2,118	1,633	485	30	96	48
	教育・学習支援業	835	761	651	110	7	63	4
	複合サービス業	559	552	475	77	4	2	1
	サ ー ビ ス 業	1,991	1,372	1,134	238	103	384	132
	公 務	673	673	497	176	-	-	-
分 類 不 能 の 産 業	26	22	22	-	-	4	-	

資料：国勢調査（平成17年10月1日現在）

16. 産業（大分類）別 15 歳以上就業者数

(右ページへ続く)

年次 産 業	昭和50年				昭和60年				平成2年		
	計	男	女	構成比	計	男	女	構成比	計	男	女
総 数	27,011	15,211	11,800	100.0%	25,750	14,434	11,316	100.0%	24,676	13,664	11,012
第一次産業	7,008	3,852	3,156	25.9	6,016	3,393	2,623	23.4	5,489	3,129	2,360
農 業	6,182	3,102	3,080	22.9	5,227	2,718	2,509	20.3	4,744	2,488	2,256
林 業	36	24	12	0.1	28	22	6	0.1	19	19	-
漁 業	790	726	64	2.9	761	653	108	3.0	726	622	104
第二次産業	6,856	4,131	2,725	25.4	6,229	3,663	2,566	24.2	6,337	3,713	2,624
鉱 業	17	17	-	0.1	8	8	-	0.0	6	6	-
建 設 業	2,187	1,943	244	8.1	2,062	1,829	233	8.0	2,035	1,795	240
製 造 業	4,652	2,171	2,481	17.2	4,159	1,826	2,333	16.2	4,296	1,912	2,384
第三次産業	13,107	7,209	5,898	48.5	13,502	7,377	6,125	52.4	12,849	6,821	6,028
電 気・ガ ス・ 熱供給・水道業	235	209	26	0.9	360	330	30	1.4	275	248	27
運 輸 ・ 通 信 業	1,713	1,476	237	6.3	1,390	1,218	172	5.4	1,284	1,129	155
情報通信業	-	-	-	-	-	-	-	-	-	-	-
運 輸 業	-	-	-	-	-	-	-	-	-	-	-
卸売・小売業・ 飲食店	5,503	2,758	2,745	20.4	5,295	2,646	2,649	20.6	5,063	2,462	2,601
卸売・小売業	-	-	-	-	-	-	-	-	-	-	-
金融・保険業	520	246	274	1.9	547	265	282	2.1	535	226	309
不動産業	47	29	18	0.2	70	47	23	0.3	77	52	25
飲食店業・宿泊業	-	-	-	-	-	-	-	-	-	-	-
医療・福祉	-	-	-	-	-	-	-	-	-	-	-
教育・学習支援業	-	-	-	-	-	-	-	-	-	-	-
複合サービス業	-	-	-	-	-	-	-	-	-	-	-
サービス業	4,350	1,934	2,416	16.1	5,028	2,315	2,713	19.5	4,880	2,183	2,697
公 務	739	557	182	2.7	812	556	256	3.2	735	521	214
分類不能の産業	40	19	21	0.1	3	1	2	0.0	1	1	-

資料：国勢調査（各年10月1日現在）

注1）：総数は、「分類不能の産業」を含む。

注2）：本表は、旧八幡浜市及び旧保内町の合算値である。

(単位：人・%)

構成比	平成7年				平成12年				平成17年			
	計	男	女	構成比	計	男	女	構成比	計	男	女	構成比
100.0%	23,966	13,253	10,713	100.0%	21,778	12,029	9,749	100.0%	20,225	11,036	9,189	100.0%
22.2	5,099	2,872	2,227	21.3	4,538	2,602	1,936	20.8	4,271	2,452	1,819	21.1
19.2	4,513	2,374	2,139	18.8	4,080	2,221	1,859	18.7	3,953	2,176	1,777	19.5
0.1	17	14	3	0.1	10	7	3	0.0	13	10	3	0.1
2.9	569	484	85	2.4	448	374	74	2.1	305	266	39	1.5
25.7	5,986	3,678	2,308	25.0	5,348	3,487	1,861	24.6	4,332	3,030	1,302	21.4
0.0	14	13	1	0.1	9	9	-	0.0	6	6	-	0.0
8.2	2,155	1,887	268	9.0	2,166	1,883	283	9.9	1,845	1,620	225	9.1
17.4	3,817	1,778	2,039	15.9	3,173	1,595	1,578	14.6	2,481	1,404	1,077	12.3
52.1	12,853	6,687	6,166	53.6	11,884	5,936	5,948	54.6	11,596	5,537	6,059	57.5
1.1	317	286	31	1.3	276	248	28	1.3	188	168	20	0.9
5.2	1,223	1,084	139	5.1	1,061	924	137	4.9	-	-	-	-
-	-	-	-	-	-	-	-	-	112	73	39	0.6
-	-	-	-	-	-	-	-	-	726	641	85	3.6
20.5	4,703	2,301	2,402	19.6	4,232	1,991	2,241	19.4	-	-	-	-
-	-	-	-	-	-	-	-	-	3,130	1,457	1,673	15.5
2.2	474	199	275	2.0	372	146	226	1.7	295	127	168	1.5
0.3	65	42	23	0.3	88	53	35	0.4	81	46	35	0.4
-	-	-	-	-	-	-	-	-	714	215	499	3.5
-	-	-	-	-	-	-	-	-	2,292	467	1,825	11.3
-	-	-	-	-	-	-	-	-	835	382	453	4.1
-	-	-	-	-	-	-	-	-	559	389	170	2.8
19.8	5,374	2,293	3,081	22.4	5,136	2,098	3,038	23.6	1,991	1,156	835	9.8
3.0	697	482	215	2.9	719	476	243	3.3	673	416	257	3.3
0.0	28	16	12	0.1	8	4	4	0.0	26	17	9	0.1

17. 産業別年齢別就業者数 (15歳以上)

右ページへ続く

年齢(5歳階級)	総数	第一次産業				第二次産業				総数
		総数	農業	林業	漁業	総数	鉱業	建設業	製造業	
総数	20,225	4,271	3,953	13	305	4,332	6	1,845	2,481	11,596
15～19歳	169	4	4	-	-	78	-	18	60	87
20～24	921	39	35	-	4	267	-	100	167	614
25～29	1,356	83	72	-	11	336	1	171	164	936
30～34	1,679	129	113	-	16	442	-	197	245	1,105
35～39	1,735	193	168	-	25	408	-	169	239	1,132
40～44	1,938	245	222	-	23	387	-	175	212	1,302
45～49	2,212	312	280	1	31	472	1	219	252	1,426
50～54	2,531	425	391	-	34	626	2	277	347	1,479
55～59	2,759	533	493	-	40	642	1	271	370	1,582
60～64	1,736	508	471	3	34	367	1	132	234	857
65～69	1,269	594	552	4	38	161	-	62	99	511
70～74	951	576	541	3	32	104	-	38	66	270
75～79	632	422	406	2	14	33	-	14	19	177
80～84	260	167	164	-	3	8	-	2	6	84
85歳以上	77	41	41	-	-	1	-	-	1	34
平均年齢	49.4	-	60.4	66.9	54.9	-	49.7	45.8	46.3	-
男	11,036	2,452	2,176	10	266	3,030	6	1,620	1,404	5,537
15～19歳	76	4	4	-	-	44	-	16	28	28
20～24	458	33	29	-	4	183	-	89	94	242
25～29	771	73	63	-	10	262	1	153	108	435
30～34	978	91	78	-	13	329	-	172	157	555
35～39	943	122	100	-	22	303	-	147	156	517
40～44	1,063	144	121	-	23	277	-	155	122	639
45～49	1,184	177	149	1	27	343	1	196	146	663
50～54	1,351	239	209	-	30	419	2	244	173	692
55～59	1,529	286	252	-	34	428	1	240	187	815
60～64	893	254	225	2	27	230	1	110	119	406
65～69	685	315	278	3	34	107	-	51	56	261
70～74	543	323	294	2	27	76	-	34	42	143
75～79	354	244	230	2	12	22	-	11	11	88
80～84	163	120	117	-	3	6	-	2	4	36
85歳以上	45	27	27	-	-	1	-	-	1	17
平均年齢	49.5	-	59.9	67.0	54.7	-	49.7	45.7	45.6	-
女	9,189	1,819	1,777	3	39	1,302	-	225	1,077	6,059
15～19歳	93	0	-	-	-	34	-	2	32	59
20～24	463	6	6	-	-	84	-	11	73	372
25～29	585	10	9	-	1	74	-	18	56	501
30～34	701	38	35	-	3	113	-	25	88	550
35～39	792	71	68	-	3	105	-	22	83	615
40～44	875	101	101	-	-	110	-	20	90	663
45～49	1,028	135	131	-	4	129	-	23	106	763
50～54	1,180	186	182	-	4	207	-	33	174	787
55～59	1,230	247	241	-	6	214	-	31	183	767
60～64	843	254	246	1	7	137	-	22	115	451
65～69	584	279	274	1	4	54	-	11	43	250
70～74	408	253	247	1	5	28	-	4	24	127
75～79	278	178	176	-	2	11	-	3	8	89
80～84	97	47	47	-	-	2	-	-	2	48
85歳以上	32	14	14	-	-	0	-	-	-	17
平均年齢	49.4	-	61.1	66.5	56.2	-	-	46.9	47.2	-

資料：国勢調査（平成17年10月1日現在）

第三次産業												分類 不能の 産業
電気・ガ ス・熱 供給・ 水道業	情報通 信業	運輸業	卸売・ 小売業	金融・ 保険業	不動産 業	飲食 店・宿 泊業	医療・ 福祉	教育・ 学習支 援業	複合 サービ ス事業	サービ ス業	公務 (他に分 類され ないも)	
188	112	726	3,130	295	81	714	2,292	835	559	1,991	673	26
2	2	3	28	2	-	10	21	1	5	11	2	-
12	12	17	141	22	-	38	170	29	39	93	41	1
21	12	31	162	35	3	28	259	85	65	138	97	1
17	16	57	267	27	-	42	237	103	58	197	84	3
21	8	69	254	29	3	67	244	120	57	183	77	2
38	4	79	304	46	5	42	292	141	86	184	81	4
42	10	94	347	42	6	63	334	125	69	221	73	2
25	24	121	377	40	6	89	312	94	78	245	68	1
7	16	165	446	30	13	149	248	66	80	273	89	2
1	5	64	278	7	5	98	107	38	14	201	39	4
1	1	18	219	3	10	53	33	14	3	138	18	3
1	-	5	133	4	14	21	14	12	4	59	3	1
-	2	3	106	5	6	10	14	3	1	26	1	-
-	-	-	51	2	5	2	6	3	-	15	-	1
-	-	-	17	1	5	2	1	1	-	7	-	1
41.3	42.9	48.4	50.1	43.4	62.7	50.4	43.1	43.4	42.7	48.4	42.8	52.3
168	73	641	1,457	127	46	215	467	382	389	1,156	416	17
1	1	3	9	-	-	1	5	-	2	5	1	-
11	3	13	67	9	-	16	28	7	22	50	16	-
19	7	24	84	12	3	8	62	29	45	86	56	1
11	12	43	131	10	-	13	70	46	39	126	54	3
19	3	59	98	13	1	24	35	61	39	104	61	1
34	2	72	146	21	3	14	46	67	67	108	59	3
42	6	88	151	17	4	15	49	61	51	125	54	1
23	18	112	168	18	2	30	56	40	49	137	39	1
5	14	152	210	14	10	46	53	36	57	162	56	-
1	4	52	126	5	3	21	29	23	12	119	11	3
1	1	15	111	1	4	16	15	7	3	79	8	2
1	-	5	73	4	7	7	6	4	3	32	1	1
-	2	3	53	1	5	3	9	-	-	12	-	-
-	-	-	22	1	3	1	4	-	-	5	-	1
-	-	-	8	1	1	-	-	1	-	6	-	-
41.6	46.0	48.8	50.4	45.2	60.9	49.5	44.0	44.3	43.1	48.1	42.3	51.5
20	39	85	1,673	168	35	499	1,825	453	170	835	257	9
1	1	-	19	2	-	9	16	1	3	6	1	-
1	9	4	74	13	-	22	142	22	17	43	25	1
2	5	7	78	23	-	20	197	56	20	52	41	-
6	4	14	136	17	-	29	167	57	19	71	30	-
2	5	10	156	16	2	43	209	59	18	79	16	1
4	2	7	158	25	2	28	246	74	19	76	22	1
-	4	6	196	25	2	48	285	64	18	96	19	1
2	6	9	209	22	4	59	256	54	29	108	29	-
2	2	13	236	16	3	103	195	30	23	111	33	2
-	1	12	152	2	2	77	78	15	2	82	28	1
-	-	3	108	2	6	37	18	7	-	59	10	1
-	-	-	60	-	7	14	8	8	1	27	2	-
-	-	-	53	4	1	7	5	3	1	14	1	-
-	-	-	29	1	2	1	2	3	-	10	-	-
-	-	-	9	-	4	2	1	-	-	1	-	1
38.0	37.2	45.4	49.9	42.1	65.0	50.8	42.9	42.7	41.5	48.8	43.4	53.7

18. 通勤、通学状況（年齢15歳以上）

（右ページへ続く）

年次	地区	昼間人口	昼間人口	常住人口	流出人口		
			指数 (%)		総数	通勤者	通学者
昭和60年	旧八幡浜市	43,422	104.4	41,600	2,487	1,995	492
	旧保内町	11,440	95.2	12,022	1,971	1,602	369
平成2年	旧八幡浜市	40,188	104.2	38,546	2,876	2,386	490
	旧保内町	11,306	96.5	11,721	2,106	1,659	447
7	旧八幡浜市	37,489	104.5	35,891	2,886	2,565	321
	旧保内町	10,925	94.8	11,519	2,115	1,837	278
12	旧八幡浜市	34,488	103.6	33,267	3,132	2,807	325
	旧保内町	10,213	93.5	10,921	2,167	1,905	262
17	八幡浜市	42,110	102.1	41,263	3,228	3,015	213

資料：国勢調査（各年10月1日現在）

注1）：昭和55年は年齢不詳12人を除く、平成2年は年齢不詳4人を除く

注2）：流入超過人口内の「△」の表示は、流出超過人口

19. 15歳以上就業者数および通学者数（常住地による従業・通学市町村別）

区分	総数	就業者	通学者
市内に在住する就業者・通学者	21,890	20,225	1,665
八幡浜市内で従業・通学	18,662	17,210	1,452
自宅	6,113	6,113	-
自宅外	12,549	11,097	1,452
八幡浜市外で従業・通学	3,228	3,015	213
県内	3,169	2,959	210
201 松山市	214	149	65
202 今治市	10	10	-
203 宇和島市	121	113	8
207 大洲市	1,080	1,010	70
210 伊予市	12	12	-
214 西予市	537	488	49
422 内子町	62	60	2
442 伊方町	1,110	1,096	14
その他の市町村	23	21	2
他県	59	56	3
その他の都道府県	59	56	3

資料：国勢調査（平成17年10月1日現在）

流入人口			流入超過人口		
総数	通勤者	通学者	総数	通勤者	通学者
4,309	3,474	835	1,822	1,479	343
1,389	941	448	△ 582	△ 661	79
4,518	3,491	1,027	1,642	1,105	537
1,691	1,257	434	△ 415	△ 402	△ 13
4,423	3,605	818	1,537	1,040	497
1,589	1,333	256	△ 526	△ 504	△ 22
4,281	3,523	758	1,149	716	433
1,541	1,291	250	△ 626	△ 614	△ 12
4,079	3,492	587	851	477	374

20. 15歳以上就業者数および通学者数（従業地・通学地による常住市町村別）

区分	総数	就業者	通学者	区分	総数	就業者	通学者
市内で従業・通学する者	22,741	20,702	2,039	他 県	120	120	-
八幡浜市内に常住	18,662	17,210	1,452	04 宮 城 県	13	13	-
自 宅	6,113	6,113	-	その他の市町村	13	13	-
自 宅 外	12,549	11,097	1,452	39 高 知 県	12	12	-
八幡浜市外に常住	4,079	3,492	587	その他の市町村	12	12	-
県 内	3,959	3,372	587	42 長 崎 県	11	11	-
201 松 山 市	234	232	2	その他の市町村	11	11	-
203 宇 和 島 市	176	174	2	44 大 分 県	17	17	-
207 大 洲 市	1,019	869	150	その他の市町村	17	17	-
210 伊 予 市	34	34	-	その他の都道府県	67	67	-
214 西 予 市	1,461	1,282	179				
215 東 温 市	15	15	-				
401 松 前 町	23	23	-				
422 内 子 町	103	62	41				
442 伊 方 町	829	616	213				
488 鬼 北 町	19	19	-				
506 愛 南 町	26	26	-				
その他の市町村	20	20	-				

資料：平成17年国勢調査（10月1日）

21. 世帯の家族類型別一般世帯数、世帯人員及び家族人員

世帯および 世帯人員	総数	親 族 世 帯							そ の 他 族 帯	非 世 親 族 帯	単 世 帯	独 帯
		総 数	核 家 族 世 帯									
			夫 の 世 帯	婦 の 世 帯	夫 子 ら 世 帯	婦 子 ら 世 帯	と か る 世 帯	男 子 ら 世 帯				
一般世帯数	16,234	11,760	9,699	4,126	4,152	207	1,214	2,061	37	4,437		
一般世帯人員	39,901	35,389	26,676	8,256	15,120	478	2,822	8,713	75	4,437		
親 族 人 員	39,832	35,358	26,652	8,252	15,117	468	2,815	8,706	37	4,437		
1世帯の親族人員	2.45	3.01	2.75	2.00	3.64	2.26	2.32	4.22	1.00	1.00		
65歳以上の親族 のいる世帯数	7,935	-	-	-	-	-	-	-	-	-		
65歳以上の親族 のいる世帯人員	18,559	-	-	-	-	-	-	-	-	-		
65歳以上の 親族人員	11,128	-	-	-	-	-	-	-	-	-		

資料：国勢調査（平成17年10月1日現在）

22. 住居の種類、住宅の所有の関係別一般世帯数、世帯人員

区 分	世帯数	世帯人員	1世帯当たり人 員	1世帯当たり延 べ面積（㎡）	1人当 たり延べ 面積（㎡）
一般世帯	16,234	39,901	2.46	-	-
●住宅に住む一般世帯	15,968	39,600	2.48	99.0	39.9
□主世帯	15,763	39,160	2.48	99.7	40.1
持ち家	10,779	28,100	2.61	119.0	45.7
公営・都市機構 公社の借家	1,231	2,904	2.36	57.2	24.2
民営借家	3,255	6,984	2.15	56.3	26.2
給与住宅	498	1,172	2.35	69.4	29.5
□間借り	205	440	2.15	49.6	23.1
●住宅以外に住む一般世帯	266	301	1.13	-	-
施設等の世帯	38	1,362	-	-	-
寮・寄宿舎の学生・生徒	1	12	-	-	-
病院・療養所の入院者	14	665	-	-	-
社会施設の入所者	23	685	-	-	-

資料：国勢調査（平成17年10月1日現在）

事業所

23. 産業（大分類）事業所数及び従業者数

産 業（大分類）	平成3年		平成8年		平成13年	
	事業所数	従業者数	事業所数	従業者数	事業所数	従業者数
総 数	3,661	21,586	3,417	21,284	3,082	18,655
農林漁業	28	513	28	441	24	576
鉱 業	1	8	2	10	-	-
建 設 業	253	1,678	253	1,856	226	1,502
製 造 業	280	4,166	229	3,939	187	2,857
電気・ガス・熱供給 水道業	7	83	6	76	6	84
運輸・通信業	95	1,647	86	1,624	87	1,280
卸売・小売業・飲食店	1,637	6,155	1,491	5,909	1,307	5,203
金融・保険業	62	717	59	599	46	424
不 動 産 業	222	305	222	325	219	312
サ ー ビ ス 業	1,037	5,528	1,002	5,739	943	5,632
公務（他に分類されないもの）	39	786	39	766	37	785

産 業（大分類）	平成16年		平成18年	
	事業所数	従業者数	事業所数	従業者数
総 数	2,707	14,839	2,738	17,516
農林漁業	19	278	19	249
鉱 業	-	-	-	-
建 設 業	211	1,422	193	1,329
製 造 業	165	2,358	156	2,453
電気・ガス・熱供給 水道業	2	45	6	68
情報通信業	13	101	15	112
運輸業	57	926	57	950
卸売・小売業	893	3,738	832	3,709
金融・保険業	34	396	32	380
不 動 産 業	327	485	321	510
飲食店, 宿泊業	297	1,205	281	1,074
医療, 福祉	127	1,661	173	2,713
教育, 学習支援業	81	255	117	894
複合サービス事業	30	452	45	601
サービス業（他に分類されないもの）	451	1,517	458	1,684
公務（他に分類されないもの）	-	-	33	790

資料：事業所・企業統計調査（各年10月1日現在）

注）平成16年は簡易調査年（民営事業所のみ対象）、また産業分類が変更。

注）本表は、旧八幡浜市、旧保内町の合算値である。

24. 従業者規模事業所数及び従業者数(民営のみ)

区 分	平成13年		平成16年		平成18年	
	事業所数	従業者数	事業所数	従業者数	事業所数	従業者数
総 数	2,924	16,005	2,707	14,839	2,601	14,995
1 ～ 4 人	2,162	4,145	1,953	3,738	1,873	3,676
5 ～ 9	426	2,738	433	2,774	397	2,526
10 ～ 19	214	2,801	198	2,619	196	2,613
20 ～ 29	55	1,339	55	1,292	63	1,505
30 人 以 上	67	4,982	66	4,416	70	4,675
派遣・下請従業者のみ	-	-	2	-	2	-

資料：事業所・企業統計調査（各年10月1日現在）

注）本表は、旧八幡浜市、旧保内町の合算値である。

25. 産業（大分類）別事業所数及び従業上の地位別従業者数

産業大分類	事業所数	従 業 者 数					
		総数	個人業主	無給の家族 従業者	雇 用 者		
					総数	うち 常用雇用者	うち正社員 正職員
総 数	2,738	17,516	1,567	559	13,816	13,268	9,576
農 林 漁 業	19	249	-	-	205	190	129
鉱 業	-	-	-	-	-	-	-
建 設 業	193	1,329	103	24	1,005	972	824
製 造 業	156	2,453	65	52	2,143	2,094	1,644
電気・ガス・熱供給・水道業	6	68	-	-	68	67	63
情 報 通 信 業	15	112	5	1	94	92	65
運 輸 業	57	950	6	5	847	840	768
卸 売 ・ 小 売 業	832	3,709	466	241	2,479	2,413	1,389
金 融 ・ 保 険 業	32	380	2	1	369	365	315
不 動 産 業	321	510	271	67	75	48	30
飲食店・宿泊業	281	1,074	232	78	713	653	206
医 療 ・ 福 祉	173	2,713	79	13	2,539	2,367	1,685
教育・学習支援業	117	894	52	6	828	807	617
複合サービス業	45	601	2	-	557	523	434
サービス業（他に分類されないもの）	458	1,684	284	71	1,104	1,066	718
公務（他に分類されないもの）	33	790	-	-	790	771	689

資料：事業所・企業統計調査（平成18年10月1日現在）

農林水産業

26. 専業兼業別農家数および農家人口

(単位：戸・人)

年次	地区	総農家数	専業農家	兼業農家			農家人口		
				総数	第1種兼業	第2種兼業	総数	男	女
平成7年	旧八幡浜市	2,065	859	1,206	456	750	8,170	3,928	4,242
	旧保内町	658	213	445	129	316	2,643	1,249	1,394
12	旧八幡浜市	1,951	726	947	490	457	7,570	3,639	3,931
	旧保内町	591	167	298	117	181	2,381	1,142	1,239
17	旧八幡浜市	1,718	731	768	339	429	5,702	2,763	2,939
	旧保内町	530	193	236	97	139	1,687	814	873

資料：農林業センサス（各年2月1日現在）

注）：H12以降の数値は、販売農家数のみで自給的農家数は含まない。

27. 就業状態別世帯員数

(単位：人)

年次	地区	15歳以上の世帯員数			自家農業従事者						その他の仕事だけに従事した人		仕事に就かなかった人	
					自家農家にだけに従事した人		自家農業とその他の仕事に従事した人							
					①男	②女	③男	④女	⑤男	⑥女				
平成7年	旧八幡浜市	7,024	3,360	3,664	1,816	2,092	144	78	829	393	187	319	384	782
	旧保内町	2,270	1,065	1,205	463	667	53	18	401	176	46	79	102	265
12	旧八幡浜市	5,867	2,834	3,033	1,660	1,865	142	73	652	378	92	189	288	528
	旧保内町	1,723	838	885	456	499	40	26	230	125	46	63	66	172
17	旧八幡浜市	5,078	2,466	2,612	1,279	1,431	376	203	471	294	107	204	233	480
	旧保内町	1,503	731	772	361	420	105	46	171	96	39	50	55	160

資料：農林業センサス（各年2月1日現在）

注1) 1. 農業就業人口=①+②+③+④ 2. 農業従事者=①+②+③+④+⑤+⑥

3. H12、H17は販売農家のみの数値

28. 男女・年令別世帯員数

(単位：人)

年次	地区	総数			14歳以下		15～19		20～29		30～59		60歳以上	
		計	男	女	男	女	男	女	男	女	男	女	男	女
平成7年	旧八幡浜市	8,170	3,928	4,242	568	578	264	214	253	303	1,522	1,606	1,321	1,541
	旧保内町	2,643	1,249	1,394	184	189	72	87	93	96	499	500	401	522
12	旧八幡浜市	7,570	3,639	3,931	430	476	238	236	308	274	1,331	1,393	1,332	1,552
	旧保内町	2,381	1,142	1,239	139	165	72	73	116	94	434	429	381	478
17	旧八幡浜市	5,702	2,763	2,939	297	327	150	146	218	193	1,030	1,020	1,068	1,253
	旧保内町	1,687	814	873	83	101	42	53	77	62	328	300	284	357

資料：農林業センサス（各年2月1日現在）

29. 経営耕地規模別農家数

(単位：戸)

年次	地区	計	自給的農家		販 売 農 家									
			例外 規定	0.1 0.3	例外規定 販売農家		0.3 0.5	0.5 1.0	1.0 1.5	1.5 2.0	2.0 2.5	2.5 3.0	3.0 5.0	5.0ha 以上
					0.1ha 未満	0.1~ 0.3								
平成 7年	旧八幡浜市	2,065	9	295	7	96	273	469	338	258	173	90	54	3
	旧保内町	658	-	130	1	5	99	134	77	50	50	39	68	5
12	旧八幡浜市	1,951	8	270	3	109	249	413	305	243	168	106	73	4
	旧保内町	591	-	126	1	3	76	120	58	51	51	34	67	4
17	旧八幡浜市	1,649	-	208	-	-	226	364	233	235	279		101	3
	旧保内町	516	-	96	-	-	73	91	53	52	84		65	2

資料：農林業センサス（各年2月1日現在）

注）平成17年からの単位は経営体となる

30. 農産物販売金額規模別農家数

(単位：戸または経営体)

年次	地区	総数	販売 なし	15	15	50	100	200	300	500	700	1,000	1,500
				万円 未満	50	100	200	300	500	700	1,000	1,500	万円 以上
平成 7年	旧八幡浜市	2,065	90	106	225	178	254	238	276	241	228	166	63
	旧保内町	658	46	70	131	75	61	50	62	55	64	35	9
12	旧八幡浜市	1,673	-	2	3	130	267	228	325	278	257	137	46
	旧保内町	465	7	25	55	68	70	27	56	49	54	39	15
17	旧八幡浜市	1,649	94	220		180	218	162	240	202	185	114	34
	旧保内町	516	64	106		55	54	36	47	52	51	38	13

資料：農林業センサス（各年2月1日現在）

注1）平成12年からは販売農家のみ

注2）平成12年以前の単位は戸、平成17年の単位は経営体

31. 保有山林面積と保有山林規模別林家

(右ページへ続く)

年次	地区	総林家数 (総経営体 数)	保有山林 面積	農 家 林 野 (経 営 体) 数						
				計	3ha未満	3~5	5~10	10~20	20~30	30~50
12	旧八幡浜市	853	3,685	853	500	167	110	53	7	10
	旧保内町	251	1,395	251	139	42	44	20	2	3
17	旧八幡浜市	132	130,103	132	-	45	46	24	7	8
	旧保内町	47	179,775	47	-	18	12	12	2	1

資料：農林業センサス（各年2月1日現在）

注）平成17年農家林家数について、単位は経営体であるため、平成12年との比較は難しい。

32. 経営耕地面積

(単位：a)

年次	地区	総面積	田		樹園地	果樹園	茶園	その他の樹園地	畑	
			うち稲を作った田						うち普通畑	
平成7年	旧八幡浜市	214,076	3,720	3,384	206,746	206,394	-	352	3,610	3,097
	旧保内町	80,189	919	535	78,735	78,678	-	57	535	520
12	旧八幡浜市	208,510	2,728	2,601	203,152	203,066	-	86	2,630	2,321
	旧保内町	72,323	423	387	71,626	71,606	-	20	274	233
17	旧八幡浜市	205,909	2,774	2,590	200,671				2,464	2,266
	旧保内町	71,693	339	239	70,805				549	437

資料：農林業センサス（各年2月1日現在）

33. 販売目的で栽培した作物の類別収穫面積

(単位：a)

年次	地区	収穫総面積	作物の類別										
			稲	麦類	雑穀	いも類	豆類	工芸農作物類	野菜類	花き・花木・芝	種苗・苗木類	飼料用作物	その他の作物
平成7年	旧八幡浜市	5,512	3,127	-	5	285	36	257	1,329	271	70	87	45
	旧保内町	673	549	-	0	34	4	-	86	-	-	-	-
12	旧八幡浜市	3,833	2,196	3	4	353	59	88	1,033	-	60	-	37
	旧保内町	190	152	-	-	8	1	-	23	1	-	-	5
17	旧八幡浜市	3,275	1,692	-	x	184	39	x	748	x	612	-	x
	旧保内町	259	39	-	-	12	x	x	103	x	105	-	-

資料：農林業センサス（各年2月1日現在）

注1) H12からは、販売農家のみ、H17は、農業経営体のうち家族経営の数値

34. 施設園芸の施設のある農家数と面積

(単位：戸・a)

年次	地区	施設のある実農家数	ビニールハウス・ガラス室		施設面積規模別農家数					
			農家数	面積	5a未満	5～10	10～20	20～30	30～50	50a以上
平成7年	旧八幡浜市	83	83	1,160	12	33	27	8	2	1
	旧保内町	48	48	650	10	14	16	6	1	1
12	旧八幡浜市	59	59	580	18	13	19	7	2	-
	旧保内町	48	48	676	6	13	15	9	5	-
17	旧八幡浜市	66	66	815	9	16	31	6	4	-
	旧保内町	51	51	972	-	10	18	14	9	-

資料：農林業センサス（各年2月1日現在）

(単位：林家数-戸・面積-a)

		保有山林面積								
50～100	100ha以上	計	3ha未満	3～5	5～10	10～20	20～30	30～50	50～100	100ha以上
6	-	3,686	868	579	702	664	157	338	378	-
-	1	1,397	232	165	303	245	45	101	-	306
2	-	130,103	-	15,568	29,520	29,807	15,340	28,868	11,000	-
-	2	179,775	-	6,456	8,174	14,932	4,700	3,300	-	142,213

35. 保有山林の状況

(単位：経営体数-経営体・面積-a)

地区	所有山林		貸付山林		借入山林		保有山林			
	経営体数	面積	経営体数	面積	経営体数	面積	経営体数	面積	うち他人に管理を まかせているもの	
									経営体数	面積
旧八幡浜市	132	130,103	-	-	-	-	132	130,103	4	1,910
旧保内町	47	191,131	1	11,356	-	-	47	179,775	4	12,322

資料：農林業センサス（平成17年2月1日現在）

36. 林野面積

(単位：ha)

区分	林業経営 体数	林野面積			現況森林 面積	所有形態別面積					
		総数	森林(計 画面積)	森林以外 の草生地 (野草地)		総数	国有	民有			
								計	緑資源公 団	公有	私有
旧八幡浜市	132	5,169	5,162	-	5,169	5,169	-	5,169	-	121	5,048
旧保内町	47	1,919	1,915	-	1,919	1,919	-	1,919	-	121	1,798

資料：農林業センサス（平成17年2月1日現在）

37. 家畜飼養農家数及び飼養頭数

年次	乳用牛		肉用牛		豚		にわとり		ブロイラー	
	飼養 農家数	飼養 頭数	飼養 農家数	飼養 頭数	飼養 農家数	飼養 頭数	飼養 農家数	飼養 羽数	出荷 農家数	出荷 羽数
	戸	頭	戸	頭	戸	頭	戸	羽	戸	羽
平成2年	2	8	6	206	25	6,511	9	4,600	3	3,100
7	-	-	2	21	14	6,423	12	35,000	1	190,000
12	-	-	1	16	11	6,423	2	700	3	444,800
17	-	-	3	70	8	5,180	3	25,360	3	544,000

資料：農林業センサス（各年2月1日現在）

注）平成17年の各農家数の単位は経営体

38. 主な農用機械所有台数

区分	乗用型トラクター				乗用型 スピードス プレイヤー	動力防除機	動力田植機	自脱型 コンバイン	普通型 コンバイン
	計	15馬力未満	15 ~ 30	30馬力以上					
経営体数	44	30	13	2	12	1,351	61	13	25
台数	50	35	13	2	13	2,396	63	13	25

資料：農林業センサス（平成17年2月1日現在）

39. 農地転用許可件数及び面積

(単位: 件・a)

年度	地区	総数						農地法第4条該当 (権利移動を伴わない転用)						農地法第5条該当 (権利移動を伴う転用)					
		計		田		畑		計		田		畑		計		田		畑	
		件数	面積	件数	面積	件数	面積	件数	面積	件数	面積	件数	面積	件数	面積	件数	面積	件数	面積
17	八幡浜市	25	165	2	5	23	160	7	30	-	-	7	30	18	135	2	5	16	130
18	八幡浜市	36	136	6	29	30	107	12	62	1	8	11	54	24	74	5	21	19	53
19	八幡浜市	19	208	5	35	14	173	6	164	3	32	3	132	13	44	2	3	11	41
高野地・津羽井・大平		-	-	-	-	-	-	-	-	-	-	-	-	-	-	-	-	-	-
向灘		-	-	-	-	-	-	-	-	-	-	-	-	-	-	-	-	-	-
中央		1	1	1	1	-	-	-	-	-	-	-	-	1	1	1	1	-	-
栗野浦・古町		-	-	-	-	-	-	-	-	-	-	-	-	-	-	-	-	-	-
千丈		3	127	-	-	3	127	2	125	-	-	2	125	1	2	-	-	1	2
神山		2	4	-	-	2	4	-	-	-	-	-	-	2	4	-	-	2	4
舌田		-	-	-	-	-	-	-	-	-	-	-	-	-	-	-	-	-	-
双岩		1	5	-	-	1	5	-	-	-	-	-	-	1	5	-	-	1	5
川上		1	3	-	-	1	3	-	-	-	-	-	-	1	3	-	-	1	3
真穴		-	-	-	-	-	-	-	-	-	-	-	-	-	-	-	-	-	-
大島		-	-	-	-	-	-	-	-	-	-	-	-	-	-	-	-	-	-
日土		1	4	-	-	1	4	-	-	-	-	-	-	1	4	-	-	1	4
喜須木		4	40	2	26	2	14	2	26	2	26	-	-	2	14	-	-	2	14
宮内		6	24	2	8	4	16	2	13	1	6	1	7	4	11	1	2	3	9
川の石		-	-	-	-	-	-	-	-	-	-	-	-	-	-	-	-	-	-
磯津		-	-	-	-	-	-	-	-	-	-	-	-	-	-	-	-	-	-
合計		19	208	5	35	14	173	6	164	3	32	3	132	13	44	2	3	11	41

資料：農業委員会(平成19年度)

40. 用途別農地転用許可件数及び面積 (農地法第4条及び第5条該当のみ)

(単位: a)

年度	地区	総数		住宅用地		鉱工業用地		学校用地		公園運動場用地		道水路用地		その他の建物		植林		その他	
		件数	面積	件数	面積	件数	面積	件数	面積	件数	面積	件数	面積	件数	面積	件数	面積	件数	面積
17	八幡浜市	25	165	14	42	-	-	-	-	-	-	-	-	4	88	1	15	6	20
18	八幡浜市	36	136	29	109	-	-	-	-	-	-	-	-	-	-	-	-	7	27
19	八幡浜市	19	208	13	67	-	-	-	-	-	-	1	3	2	5	2	125	1	8
高野地・津羽井・大平		-	-	-	-	-	-	-	-	-	-	-	-	-	-	-	-	-	-
向灘		-	-	-	-	-	-	-	-	-	-	-	-	-	-	-	-	-	-
中央		1	1	1	1	-	-	-	-	-	-	-	-	-	-	-	-	-	-
栗野浦・古町		-	-	-	-	-	-	-	-	-	-	-	-	-	-	-	-	-	-
千丈		3	127	1	2	-	-	-	-	-	-	-	-	-	-	2	125	-	-
神山		2	4	1	1	-	-	-	-	-	-	-	-	1	3	-	-	-	-
舌田		-	-	-	-	-	-	-	-	-	-	-	-	-	-	-	-	-	-
双岩		1	5	1	5	-	-	-	-	-	-	-	-	-	-	-	-	-	-
川上		1	3	1	3	-	-	-	-	-	-	-	-	-	-	-	-	-	-
真穴		-	-	-	-	-	-	-	-	-	-	-	-	-	-	-	-	-	-
大島		-	-	-	-	-	-	-	-	-	-	-	-	-	-	-	-	-	-
日土		1	4	1	4	-	-	-	-	-	-	-	-	-	-	-	-	-	-
喜須木		4	40	3	32	-	-	-	-	-	-	-	-	-	-	-	-	1	8
宮内		6	24	4	19	-	-	-	-	-	-	1	3	1	2	-	-	-	-
川の石		-	-	-	-	-	-	-	-	-	-	-	-	-	-	-	-	-	-
磯津		-	-	-	-	-	-	-	-	-	-	-	-	-	-	-	-	-	-
合計		19	208	13	67	-	-	-	-	-	-	1	3	2	5	2	125	1	8

資料：農業委員会(平成19年度)

41. 農業生産額

(右ページへ続く)

区分	年次	平成11年		平成12年		平成13年	
		八幡浜市	保内町	八幡浜市	保内町	八幡浜市	保内町
合 計		7,070	1,780	9,570	2,310	9,240	1,970
耕 種 計		6,400	1,780	8,740	230	8,430	1,960
米		30	0	30	0	30	0
麦 類		-	-	-	-	-	-
雑穀・豆類・いも類		40	10	30	10	30	10
野 菜		80	20	90	20	90	20
果 実		5,860	1,570	8,140	2,090	7,850	1,760
みかん		4,490	540	6,480	560	6,160	560
花 き		-	0	-	0	0	0
工 芸 作 物		0	-	0	-	0	-
種苗その他		390	160	450	170	430	160
養 蚕		-	-	-	-	-	-
畜 産 計		670	10	830	10	820	10
肉 用 牛		0	X	0	X	X	X
乳 用 牛		X	-	X	-	X	-
豚		490	-	620	-	610	-
に わ と り		X	-	150	-	150	-
その他の畜産		30	X	X	X	X	X
加工用農作物		-	-	-	-	-	-
生産農業所得率 (%)		36.9	38.3	44.0	45.6	40.8	43.0
生産農業所得 (米生産調整保持金等を含む)		2,610	680	4,210	1,050	3,780	850
農家1戸当たり 生産農業所得	単 位 千 円	1,262	1,038	2,157	1,780	1,935	1,431
耕地10a当たり 生産農業所得		114	77	185	119	166	96
農業就業者1人当たり 生産農業所得		765	732	1,341	1,249	1,203	1,005

資料：生産農業所得統計（愛媛農林水産統計年報）

注1：表中の「X」は、統計法による秘匿項目

注2：端数処理により合計は一致しない。

(単位：百万円)

平成14年		平成15年		平成16年		平成17年	平成18年
八幡浜市	保内町	八幡浜市	保内町	八幡浜市	保内町		
9,550	2,220	8,260	2,400	9,100	2,260	9,450	11,960
8,850	2,210	7,550	2,390	8,300	2,250	8,710	11,220
30	0	30	0	20	0	20	20
-	-	-	-	-	-	-	-
30	10	30	10	20	10	20	20
90	20	90	20	90	20	110	130
8,320	2,010	7,010	2,180	7,680	1,990	8,030	10,550
6,630	920	5,430	800	5,950	810	5,370	7,470
10	0	0	X	-	-	-	-
0	-	-	-	-	-	-	-
390	160	380	X	490	230	530	490
-	-	-	-	-	-	-	-
690	10	710	10	800	10	740	750
X	X	X	X	X	X	X	X
X	-	X	-	X	-	X	X
500	-	500	-	600	-	530	550
150	-	170	-	160	-	160	150
30	X	30	X	30	X	40	40
-	-	-	-	-	-	-	-
45.7	47.9	39.3	41.5	46.7	49.1	47.2	43.1
4,360	1,060	3,250	990	4,250	1,110	5,360	4,070
2,236	1,799	1,664	1,682	/			1,810
192	121	143	115				130
1,391	1,262	1,035	1,182				1,121

42. 漁業経営組織別経営体数

(単位：経営体)

年次	地区	総数	個人経営休	団 体 経 営		
				会社	漁業協同組合	共同経営
平成10年	旧八幡浜市	238	221	16	-	1
	旧保内町	78	76	1	1	-
15	旧八幡浜市	198	182	15	-	1
	旧保内町	80	79	1	-	-

資料：漁業センサス（各年11月1日現在）

43. 漁業世帯員数及び漁業就業者数（15歳以上）

(単位：人)

年次	地区	漁業世帯員数			漁 業 就 業 者 数															
		総数	男	女	総 数			男						女						
					総数	男	女	15歳以下	20歳以下	30歳以下	40歳以下	50歳以下	60歳以上	15歳以下	20歳以下	30歳以下	40歳以下	50歳以下	60歳以上	
平成10年	旧八幡浜市	1,153	612	541	454	418	36	5	18	41	71	107	176	-	2	1	6	11	16	
	旧保内町	316	159	157	130	112	18	1	6	10	22	28	45	-	-	2	3	7	6	
15	旧八幡浜市	835	453	382	338	306	32	1	11	29	48	72	145	-	1	1	5	9	16	
	旧保内町	305	156	149	112	101	11	1	1	11	14	28	46	-	-	-	2	3	6	

資料：漁業センサス（各年11月1日現在）

44. 主とする漁業種類別経営体数

(右ページへ続く)

地区	計	底 び き 網								地 び き 網	中・小型まき網			刺 網		敷 網		大型定置網	小型定置網	その他の網漁業
		遠洋底びき網	以西底びき網	沖 合 底 網		小 型 底 び き 網		ひき回し網	巾着網		巾着網	その他のまき網	さけ・ます流し網	その他の刺網	さんま棒受網	その他の敷網				
				1そうびき	2そうびき	縦びき1種	縦びきその他										横びき			
旧八幡浜市	198	-	-	-	7	-	10	-	3	-	1	-	1	-	31	-	1	-	-	9
旧保内町	80	-	-	-	-	-	12	-	1	-	-	-	-	-	20	-	-	-	4	-

資料：漁業センサス（平成15年11月1日現在）

45. 自営漁業の専兼業別経営体数（個人漁業経営体）

（単位：経営体）

年次	地区	計	専業 〔自営漁業のみ〕	兼業							
				自営漁業が主				自営漁業が従			
				小計	自営漁業と共同経営のみ	その他	うち、自営漁業従事者は漁業のみに従事	小計	自営漁業と共同経営のみ	その他	うち、自営漁業従事者は漁業のみに従事
平成10年	旧八幡浜市	221	92	44	-	44	23	85	-	85	16
	旧保内町	76	19	30	-	30	7	27	-	27	6
15	旧八幡浜市	182	82	57	1	56	26	43	1	42	6
	旧保内町	79	17	30	-	30	8	32	-	32	10

資料：漁業センサス（各年11月1日現在）

46. 経営体階層別経営体数

年次	地区	総数	漁船非使用	漁船使用													海面養殖						
				無動力船のみ	動力船使用												大型定置網	小型定置網	地びき網	マダイ養殖	その他の魚類養殖	かき養殖	その他の養殖
					一ト未満	一〇三	三〇五	五〇十	十〇二十	二十〇三十	三十〇五十	五十〇百	百〇二百	二百〇五百	五百〇千	千ト以上							
平成10年	旧八幡浜市	238	1	2	73	79	36	5	3	-	3	1	1	6	-	-	-	-	-	-	-	-	28
	旧保内町	78	1	-	16	28	21	3	1	-	-	-	-	-	-	-	-	6	-	1	-	-	1
15	旧八幡浜市	198	1	-	55	69	33	7	1	-	1	-	1	6	-	-	-	-	-	15	8	1	-
	旧保内町	80	-	-	14	30	26	5	-	-	-	1	-	-	-	-	-	4	-	-	-	-	-

資料：漁業センサス（各年11月1日現在）

（単位：経営体）

はえ縄	釣							小型捕鯨	潜水器漁業	採貝	採藻	その他の漁業	海面養殖									
	まぐろはえ縄	その他のはえ縄	かつお一本釣	いか釣	さば釣	ひき縄釣	その他の釣						魚類				ほたてがい養殖	かき類養殖	その他の貝類養殖	わかめ類養殖	のり類養殖	その他の海藻類養殖
													ぎんざけ養殖	ぶり類養殖	まだい養殖	その他の魚類養殖						
-	26	-	-	-	1	59	-	-	15	3	7	-	-	15	8	-	1	-	-	-	-	
-	5	-	-	-	-	35	-	1	1	-	1	-	-	-	-	-	-	-	-	-	-	

47. 漁獲金額別経営体数

年次	地区	計	漁獲金額なし	30万円未満	30	50	100	200	500	1,000	2,000	5,000	1億円	10億円以上	1経営体平均漁獲金額
					〃 50	〃 100	〃 200	〃 500	〃 1,000	〃 2,000	〃 5,000	〃 1億円	〃 10億円		
平成10年	旧八幡浜市	238	2	58	13	30	29	48	17	7	11	12	11	-	1,849
	旧保内町	78	9	5	5	8	13	15	14	8	-	-	1	-	730
15	旧八幡浜市	198	1	48	15	29	28	35	6	8	5	8	15	-	2,464
	旧保内町	80	2	16	7	7	16	17	12	2	-	-	1	-	791

資料：漁業センサス（各年11月1日現在）

48. 年度別、漁業種類別水揚量及び金額

（単位：t・千円）

漁業種類別	平成15年度		平成16年度		平成17年度		平成18年度		平成19年度	
	水揚量	金額	水揚量	金額	水揚量	金額	水揚量	金額	水揚量	金額
合計	13,089	5,705,935	13,003	6,081,227	11,659	5,686,594	11,723	5,826,861	10,589	5,622
沖合底引網漁業	3,004	841,131	1,263	437,008	1,230	448,638	837	408,033	3,207	1,376,904
小型底引網漁業	2,561	760,891	2,854	1,040,316	2,400	896,402	2,498	943,657		
巻網漁業	2,840	1,286,965	3,665	1,487,639	2,751	1,253,174	2,985	1,288,112	2,115	1,165,178
流し網漁業	156	100,211	102	77,446	193	123,700	125	90,836	94	66,931
刺し網漁業	45	32,445	69	46,674	79	50,049	62	43,511	37	26,050
定置網漁業	92	19,672	124	32,191	114	31,796	118	35,515	77	28,956
磯立網漁業	95	67,076	106	65,637	91	58,321	93	64,249	114	82,241
一本釣漁業	554	420,475	646	438,354	509	334,384	724	474,432	740	474,966
ほこ突漁業	11	9,418	12	10,964	12	10,262	12	11,000	6	5,293
養殖漁業	456	343,224	248	166,543	233	162,450	211	186,032	211	157,301
その他の漁業	2,300	1,227,874	2,998	1,616,904	2,826	1,514,263	2,941	1,575,903	3,054	1,648,095
水産動物	14	16,509	19	18,311	61	39,979	68	52,794	12	16,649
貝類	249	202,623	135	166,261	314	214,921	293	196,610	212	185,707
煮干・海藻	-	-	18	13,415	23	23,229	28	24,783	33	22,759
搬入鮮魚	713	377,422	744	463,564	823	525,028	726	431,396	677	364,949
搬入冷凍品	-	-	-	-	-	-	-	-	-	-

資料：水産港湾課（八幡浜市水産物地方卸売市場）

注：千円未満四捨五入につき、合計と合致しない場合がある。

49. 年度別、魚種別水揚量及び金額

(単位：t・千円)

魚種別	平成15年		平成16年		平成17年		平成18年		平成19年	
	水揚量	金額	水揚量	金額	水揚量	金額	水揚量	金額	水揚量	金額
合計	13,089	5,705,935	13,003	6,081,227	11,659	5,686,594	11,723	5,826,861	10,589	5,621,980
あじ類	1,793	853,610	2,020	1,002,320	1,684	895,716	1,965	922,447	1,617	872,832
いさぎ	111	105,708	166	124,383	144	108,157	78	74,315	103	86,238
いぼだい	338	170,340	364	198,490	336	139,136	345	179,910	250	144,922
えそ類	1,089	199,601	861	246,466	812	201,179	698	213,334	843	214,654
えい・こずな類	92	63,488	89	45,778	85	47,616	119	61,251	96	56,295
いわし類	6	2,685	6	2,587	41	5,642	2	396	0.3	41
かれい類	107	77,603	76	54,754	56	34,804	60	37,029	42	22,839
かわはぎ	59	18,616	30	12,800	30	11,607	27	14,053	24	14,920
かたくちいわし	21	4,730	120	7,916	52	7,556	81	5,508	20	4,144
さめ類	3	399	1	139	-	-	-	-	-	-
さば類	430	217,724	210	122,586	324	190,805	162	82,454	61	42,578
さわら類	83	83,480	148	163,357	317	245,867	280	210,585	155	139,330
そうだかつお	52	4,346	77	5,930	69	4,140	57	3,775	30	1,834
たい類	733	574,150	656	507,553	555	413,646	612	539,300	598	549,537
たちうお	1,343	397,062	2,266	782,468	1,674	670,975	2,179	899,061	1,969	855,428
にべ・ぐち類	197	33,864	236	46,017	250	57,433	348	74,081	318	76,152
にぎす・はも	264	202,133	194	124,192	194	134,035	214	97,561	252	143,244
はまち	192	126,954	176	115,241	206	105,042	147	104,786	143	87,383
ひらめ・ぶり	146	107,569	101	75,162	89	55,174	98	70,613	20	29,116
ふぐ類	42	105,623	76	87,820	48	94,073	38	86,775	38	91,812
ほうぼう・ぼら	40	13,848	48	12,306	34	14,387	31	16,131	33	18,720
ほご・ほたるじゃこ	203	70,689	275	106,095	301	104,421	341	126,939	264	128,576
まぐろ	15	15,020	18	16,096	18	17,827	7	7,905	7	7,536
めばる・めじな	34	19,681	24	16,512	26	16,301	20	15,845	21	14,683
あなご・きす	12	9,854	13	6,960	9	4,869	11	5,200	9	5,304
ふか類	113	11,792	71	9,656	59	7,718	58	7,118	63	7,903
その他の魚類	3,623	1,050,287	2,690	959,224	2,449	913,293	2,113	809,541	1,913	803,836
えび類	274	122,532	112	89,158	112	89,318	153	100,127	122	108,009
いか類	1,120	412,722	1,477	573,748	1,039	467,803	791	400,279	1,083	530,826
たこ	68	53,583	47	46,645	51	48,073	46	44,492	44	41,813
うに・なまこ	70	201,421	62	172,281	193	217,648	243	282,825	117	214,778
その他の水産動物	-	-	-	-	-	-	-	-	-	-
あわび・さぎえ	165	276,719	185	288,603	148	281,475	126	248,577	165	241,141
その他の貝類	3	5,762	8	6,594	167	32,485	168	29,151	71	15,213
煮干・海藻	-	-	18	13,415	23	23,229	28	24,783	33	22,759
搬入鮮魚	248	92,342	83	37,937	65	28,143	80	30,711	66	27,584
搬入冷凍品	-	-	-	-	-	-	-	-	-	-

資料：水産港湾課（八幡浜市水産物地方卸売市場）

注1) 千円未満四捨五入につき、合計と合致しない場合がある。

製造業・商業

50. 年次別製造業の概況

(単位：万円)

年次	地区	事業所数 (所)	従業者数 (人)	現金 給与総額	原材料使用額等	製造品出荷額等	付加価値額 (29人以下は粗付 加価値額)
平成 9年	旧八幡浜市	88	1,549	446,660	1,275,300	2,155,237	858,403
	旧保内町	37	1,706	450,624	1,482,761	2,601,105	1,073,665
10	旧八幡浜市	85	1,481	428,513	1,115,085	1,849,594	708,629
	旧保内町	37	1,587	430,601	1,486,481	2,593,709	1,053,472
11	旧八幡浜市	72	1,354	396,606	878,647	1,589,120	681,697
	旧保内町	36	1,516	414,298	1,371,537	2,206,678	775,937
12	旧八幡浜市	69	1,245	349,666	879,647	1,663,512	753,308
	旧保内町	36	1,395	398,954	1,415,214	2,243,076	794,730
13	旧八幡浜市	66	1,066	325,151	692,107	1,248,785	531,009
	旧保内町	36	1,402	395,986	1,376,277	2,051,558	647,355
14	旧八幡浜市	59	914	265,109	562,083	1,119,492	539,205
	旧保内町	34	1,365	394,238	1,293,871	2,247,388	908,323
15	旧八幡浜市	62	914	259,543	672,828	1,314,561	585,285
	旧保内町	30	1,273	360,789	1,176,427	2,048,653	747,932
16	旧八幡浜市	58	907	256,445	786,185	983,173	429,883
	旧保内町	28	1,283	354,535	1,293,894	2,257,846	891,867
17	八幡浜市	85	2,193	608,611	2,038,912	3,413,954	1,352,263
18	八幡浜市	82	2,113	578,338	1,919,292	3,738,523	1,378,189
19	八幡浜市	74	2,073	533,413	2,239,936	3,481,970	1,340,302

資料：工業統計調査（各年12月31日現在）

注1）従業者4人以上の事業所についての数値である。

注2）平成19年数値は速報値である。

51. 産業（中分類）別事業所数、従業者数、出荷額等（従業者4人以上の事業所）

（単位：人・万円）

産業分類別	平成17年			平成18年		
	事業所	従業者	出荷額等	事業所	従業者	出荷額等
合計	85	2,193	3,413,954	82	2,113	3,738,523
09 食料品	38	1,170	1,894,117	37	1,093	1,754,986
10 飲料・飼料・たばこ	3	24	24,209	3	24	21,171
11 繊維工業製品	1	37	x	1	35	x
12 衣料・その他の繊維製品	6	103	35,206	6	102	35,515
13 木材・木製品	10	152	242,704	10	154	266,619
14 家具・装備品	2	15	x	2	12	x
15 パルプ・紙・紙加工品	2	65	x	2	61	x
16 印刷・同関連品	5	81	56,595	5	85	48,815
17 化学工業	2	52	x	2	53	x
19 プラスチック	2	71	x	2	73	x
21 皮革	-	-	-	-	-	-
22 窯業	4	120	247,869	4	118	225,377
23 ○鉄鋼	-	-	-	-	-	-
24 ○非鉄金属	1	16	x	1	11	x
25 ○金属製品	2	8	x	-	-	-
26 ○一般機械器具	1	4	x	1	4	x
27 ○電気機械器具	-	-	-	-	-	-
30 ○輸送用機械器具	4	203	507,355	4	214	966,470
32 その他の製造業	2	72	x	2	74	x

飼料：工業統計調査（各年12月31日）

注：○印は重化学工業、それ以外は軽工業を示す。

52. 年次別商業の概況

(単位：店・人・万円)

年次	地区	商店数			従業者数			年間商品販売額		
		合計	卸売業	小売業	合計	卸売業	小売業	合計	卸売業	小売業
昭和 57年	旧八幡浜市	1,173	223	950	4,334	1,421	2,913	11,995,450	8,509,991	3,485,459
	旧保内町	225	23	202	676	175	501	1,006,493	639,564	366,929
60	旧八幡浜市	1,098	211	887	4,185	1,307	2,878	12,138,028	8,330,631	3,807,397
	旧保内町	223	23	200	648	143	505	1,047,963	555,938	492,025
63	旧八幡浜市	1,118	231	887	4,219	1,400	2,819	12,141,985	8,218,936	3,923,049
	旧保内町	213	22	191	651	115	536	1,129,068	564,035	565,033
平成 3年	旧八幡浜市	1,080	231	849	4,152	1,383	2,769	11,671,344	7,618,685	4,052,659
	旧保内町	209	27	182	758	188	570	1,501,573	831,443	670,130
6	旧八幡浜市	993	187	806	3,950	1,187	2,763	12,599,778	7,910,166	4,689,612
	旧保内町	194	19	175	678	125	553	1,394,796	646,051	748,745
9	旧八幡浜市	920	175	745	3,590	1,037	2,553	9,446,346	5,268,875	4,177,471
	旧保内町	194	18	176	698	104	594	1,444,846	612,851	831,995
11	旧八幡浜市	881	193	688	3,543	1,090	2,453	8,854,385	5,124,818	3,729,567
	旧保内町	201	26	175	685	140	545	1,312,680	482,301	830,379
14	旧八幡浜市	761	167	594	3,391	1,059	2,332	7,363,372	4,308,937	3,054,435
	旧保内町	172	20	152	776	124	652	1,156,586	220,735	935,851
16	旧八幡浜市	734	172	562	3,050	909	2,141	6,537,848	3,720,925	2,816,923
	旧保内町	163	19	144	696	106	590	1,176,614	245,235	931,379
19	八幡浜市	797	177	620	3,450	994	2,456	6,895,106	3,443,049	3,452,057

資料：商業統計調査（各年6月1日現在）

注）平成11年は、簡易調査（7月1日現在）

53. 産業（小分類）別商店数、従業者数、年間商品販売額

(単位:人・万円)

産業小分類	八幡浜市		
	事業所数	従業者数	年間商品販売額
合 計	797	3,450	6,895,106
卸売業計	177	994	3,443,049
各種商品卸売業	1	11	x
衣服・身の回り品卸売業	9	28	x
農畜産物・水産物卸売業	60	372	2,029,753
食料・飲料卸売業	32	154	264,891
建築材料卸売業	17	123	334,013
化学製品卸売業	7	42	109,886
鉱物・金属材料卸売業	4	18	x
再生資源卸売業	2	13	x
一般機械器具卸売業	8	47	112,617
自動車卸売業	8	50	138,609
電気機械器具卸売業	7	51	x
その他の機械器具卸売業	2	5	x
家具・建具・じゅう器等卸売業	1	5	x
医薬品・化粧品等卸売業	5	9	x
他に分類されない卸売業	14	66	124,293
小売業計	620	2,456	3,452,057
百貨店、総合スーパー	1	107	x
その他の各種商品小売業(従業者が常時50人未満)	3	5	x
呉服・服地・寝具小売業	17	55	47,148
男子服小売業	7	18	16,805
婦人・子供服小売業	36	116	125,643
靴・履物小売業	4	6	3,498
その他の織物・衣服・身の回り品小売業	12	31	22,054
各種食料品小売業	18	233	395,726
酒小売業	40	85	127,682
食肉小売業	6	12	9,215
鮮魚小売業	23	49	48,502
野菜・果実小売業	27	58	44,102
菓子・パン小売業	21	100	58,190
米穀類小売業	14	29	29,368
その他の飲食料品小売業	88	408	368,837
自動車小売業	26	150	212,480
自転車小売業	7	10	3,994
家具・建具・畳小売業	10	25	11,220
機械器具小売業	29	114	225,207
その他のじゅう器小売業	6	24	39,292
医薬品・化粧品小売業	40	161	297,449
農耕用品小売業	6	31	x
燃料小売業	38	166	455,220
書籍・文房具小売業	22	173	125,034
スポーツ用品・がん具・娯楽用品・楽器小売業	14	42	31,744
写真機・写真材料小売業	1	2	x
時計・眼鏡・光学機械小売業	12	29	27,483
他に分類されない小売業	92	217	302,857

資料:平成19年商業統計調査(平成19年6月1日現在)

54. 愛媛県内の商店数、従業者数、年間商品販売額

市町名	合 計			卸売業計			小売業計			
	事業所数	従業者数 (人)	年間商品 販売額 (百万円)	事業所数	従業者数 (人)	年間商品 販売額 (百万円)	事業所数	従業者数 (人)	年間商品 販売額 (百万円)	売場面積 (㎡)
愛媛県	19,600	119,974	3,537,416	4,131	34,035	2,172,001	15,469	85,939	1,365,415	2,012,499
市部計	17,518	110,811	3,347,456	3,886	32,129	2,068,113	13,632	78,682	1,279,343	1,867,042
松山市	5,784	46,436	1,502,939	1,535	15,078	953,796	4,249	31,358	549,143	649,691
今治市	2,643	15,039	481,787	588	4,479	320,718	2,055	10,560	161,069	251,742
宇和島市	1,636	8,382	285,495	337	2,642	200,796	1,299	5,740	84,698	130,645
八幡浜市	797	3,450	68,951	177	994	34,430	620	2,456	34,521	48,860
新居浜市	1,538	10,310	294,593	338	2,864	169,667	1,200	7,446	124,926	191,296
西条市	1,371	7,570	162,577	230	1,522	67,128	1,141	6,048	95,449	180,703
大洲市	901	4,310	85,650	159	892	34,542	742	3,418	51,108	88,767
伊予市	504	2,527	71,715	96	626	45,126	408	1,901	26,589	53,719
四国中央市	1,291	7,501	264,380	266	1,996	177,289	1,025	5,505	87,091	155,080
西予市	717	2,929	50,865	103	455	17,060	614	2,474	33,804	55,659
東温市	336	2,357	78,506	57	581	47,561	279	1,776	30,945	60,880
郡部計	2,082	9,163	189,960	245	1,906	103,888	1,837	7,257	86,073	145,457

資料：商業統計調査(平成19年6月1日現在)

市民所得

55. 市内総生産

(単位:百万円)

項 目	平成14年	平成15年	平成16年	平成17年	平成18年
1 産業	111,931	109,193	105,882	104,245	108,130
(1)農林水産業	10,405	8,377	9,618	9,268	11,878
①農業	8,463	7,427	8,408	7,054	9,640
②林業	203	151	70	123	118
③水産業	1,739	798	1,140	2,091	2,120
(2)鉱業	-	-	-	-	-
(3)製造業	13,408	12,765	8,724	11,220	13,501
(4)建設業	11,154	11,574	11,926	8,817	8,640
(5)電気・ガス・水道業	2,612	2,526	2,428	2,264	2,104
(6)卸売・小売業	13,859	13,583	12,556	12,239	11,387
(7)金融・保険業	7,802	7,932	7,821	8,607	8,791
(8)不動産業	16,107	15,903	15,705	15,431	15,292
(9)運輸・通信業	12,381	12,092	12,245	11,649	11,548
(10)サービス業	24,201	24,441	24,860	24,749	24,989
2 政府サービス生産者	19,852	19,115	19,939	20,137	19,973
3 対家計民間非営利サービス生産者	1,603	1,564	1,663	1,746	1,944
4 小 計 (1+2+3)	133,386	129,872	127,484	126,128	130,047
5 輸入品に課される税・関税	543	586	710	832	1,091
6 (控除)総資本形成に係る消費税	702	653	655	633	740
7 (控除)帰属利子	6,155	5,930	5,684	5,918	6,110
市町村内総生産(4+5-6-7)	127,072	123,875	121,855	120,408	124,288

(参考)

1 第一次産業	10,405	8,377	9,618	9,268	11,878
2 第二次産業	24,562	24,339	20,650	20,037	22,141
3 第三次産業	98,419	97,156	97,216	96,823	96,028

資料:愛媛県統計課(愛媛県市町村民所得統計)

56. 市民所得

(単位:百万円)

項 目	平成14年	平成15年	平成16年	平成17年	平成18年
1 雇用者報酬	64,326	63,075	61,995	61,664	61,363
2 財産所得(非企業部門)	829	544	801	1,699	2,857
(1)一般政府	△ 1,538	△ 1,353	△ 1,130	△ 673	△ 100
(2)家計	2,352	1,884	1,905	2,337	2,923
(3)対家計民間非営利団体	15	14	26	34	52
3 企業所得(法人企業の分配所得受払後)	25,968	25,211	22,727	20,320	25,612
(1)民間法人企業	5,886	4,582	6,609	5,015	6,950
(2)公的企業	1,073	737	342	425	441
(3)個人企業	19,010	19,892	15,776	14,879	18,221
a農林水産業	4,384	2,813	4,096	3,969	5,910
bその他の産業(非農林水・非金融)	8,981	11,327	5,908	5,252	6,664
c持ち家	5,645	5,752	5,772	5,658	5,647
4 市町村民所得(1+2+3)	91,123	88,830	85,524	83,682	89,849

資料:愛媛県統計課(愛媛県市町村民所得統計)

建設

57. 民有家屋数及び床面積

右ページへ続く

年次	地区	総 数		木 造 家 屋				
		棟数	床面積	総 数		専用住宅		併用
				棟数	床面積	棟数	床面積	棟数
平成 13年	旧八幡浜市	25,413	2,224,794	19,964	1,435,298	10,739	882,416	966
	旧保内町	7,196	764,381	5,521	443,464	4,094	343,816	196
14	旧八幡浜市	25,200	2,223,235	19,755	1,425,131	10,649	879,773	950
	旧保内町	7,197	766,764	5,516	445,061	4,098	345,992	194
15	旧八幡浜市	25,039	2,223,168	19,588	1,418,462	10,601	880,120	939
	旧保内町	7,201	770,819	5,519	447,917	4,101	347,999	196
16	旧八幡浜市	24,980	2,228,575	19,505	1,417,219	10,596	882,657	932
	旧保内町	7,188	774,571	5,500	449,358	4,090	349,954	197
17	旧八幡浜市	24,879	2,230,356	19,395	1,415,239	10,606	887,022	917
	旧保内町	7,236	777,546	5,531	450,674	4,125	352,068	205
18	八幡浜市	31,946	3,010,568	24,738	1,861,137	14,706	1,242,261	1,104
19	八幡浜市	31,613	3,006,034	24,381	1,846,041	14,564	1,240,301	1,095
20	八幡浜市	31,515	3,007,749	24,246	1,841,426	14,573	1,244,534	1,080

資料：税務課

注)「固定資産概要調書」による(各年1月1日)

58. 建築確認件数

年 度	地 区	総 数	用 途 別		
			専用住宅	併用住宅	その他
平成 13年	旧八幡浜市	137	66	11	60
	旧保内町	-	-	-	-
14	旧八幡浜市	127	61	13	53
	旧保内町	-	-	-	-
15	旧八幡浜市	131	67	7	57
	旧保内町	-	-	-	-
16	旧八幡浜市	113	52	5	56
	旧保内町	24	23	1	-
17	八幡浜市	129	81	7	41
18	八幡浜市	134	87	6	41
19	八幡浜市	127	80	7	40

資料：監理開発課

(単位：㎡)

		木造以外の家屋						
住宅	その他		総数		住宅・アパート		その他	
床面積	棟数	床面積	棟数	床面積	棟数	床面積	棟数	床面積
114,982	8,259	437,900	5,449	789,496	1,413	246,081	4,036	543,415
24,392	1,231	75,256	1,675	320,917	638	102,053	1,037	218,864
112,457	8,156	432,901	5,445	798,104	1,421	252,935	4,024	545,169
24,258	1,224	74,811	1,681	321,703	647	103,810	1,034	217,893
111,544	8,048	426,798	5,451	804,706	1,428	252,484	4,023	552,222
24,610	1,222	75,308	1,682	322,902	652	104,906	1,030	217,996
111,195	7,977	423,367	5,475	811,356	1,440	254,324	4,035	557,032
24,726	1,213	74,678	1,688	325,213	658	106,737	1,030	218,476
109,348	7,872	418,869	5,484	815,117	1,456	258,368	4,028	556,749
24,728	1,201	73,878	1,705	326,872	663	107,377	1,042	219,495
132,166	8,928	486,710	7,208	1,149,431	2,128	370,967	5,080	778,464
131,396	8,722	474,344	7,232	1,159,993	2,135	377,738	5,097	782,255
129,832	8,593	467,060	7,269	1,166,323	2,151	380,836	5,118	785,487

59. 市営住宅管理戸数

年度末	地区	総数	木造		簡易耐火		中層耐火			改良	市単独引揚者住宅
			1種	2種	1種	2種	1種	新住宅	2種		
平成13年	旧八幡浜市	785	8	57	-	-	282	20	286	111	21
	旧保内町	439	-	-	12	-	80	16	223	108	-
14	旧八幡浜市	785	8	57	-	-	282	20	286	111	21
	旧保内町	439	-	-	12	-	80	16	223	108	-
15	旧八幡浜市	785	8	57	-	-	282	20	286	111	21
	旧保内町	439	-	-	12	-	80	16	223	108	-
16	旧八幡浜市	778	8	51	-	-	282	20	286	111	20
	旧保内町	439	-	-	12	-	80	16	223	108	-
17	八幡浜市	1,232	8	50	12	-	362	52	509	219	20
18	八幡浜市	1,214	8	50	12	-	344	52	509	219	20
19	八幡浜市	1,214	8	50	12	-	344	52	509	219	20

資料：監理開発課

60. 市営住宅建設戸数

年度末	地区	総数	木造		簡易耐火		中層耐火			改良
			1種	2種	1種	2種	1種	新住宅	2種	
平成 13年	旧八幡浜市	22	-	-	-	-	-	12	-	10
	旧保内町	-	-	-	-	-	-	-	-	-
14	旧八幡浜市	-	-	-	-	-	-	-	-	-
	旧保内町	-	-	-	-	-	-	-	-	-
15	旧八幡浜市	-	-	-	-	-	-	-	-	-
	旧保内町	-	-	-	-	-	-	-	-	-
16	旧八幡浜市	16	-	-	-	-	-	16	-	-
	旧保内町	-	-	-	-	-	-	-	-	-
17	八幡浜市	-	-	-	-	-	-	-	-	-
18	八幡浜市	-	-	-	-	-	-	-	-	-
19	八幡浜市	-	-	-	-	-	-	-	-	-

資料：監理開発課

61. 道路・舗装状況

(単位：km)

年次		道路実延長				舗装道路			
		計	国道	県道	市道	計	国道	県道	市道
平成 14年	旧八幡浜市	334.6	23.3	59.4	252.0	316.1	23.2	56.8	236.2
	旧保内町	209.7	18.6	9.9	181.2	174.9	18.6	9.3	147.1
15	旧八幡浜市	335.1	23.3	59.8	252.0	317.3	23.3	56.9	237.2
	旧保内町	206.2	16.1	8.9	181.2	172.0	16.1	8.9	147.1
16	旧八幡浜市	333.2	23.3	57.3	252.6	315.9	23.3	54.3	238.3
	旧保内町	209.6	16.1	8.9	184.7	175.4	16.1	8.9	150.5
17	八幡浜市	546.4	39.4	66.1	440.9	497.1	39.4	63.1	394.6
18	八幡浜市	546.3	39.3	66.1	440.9	497.0	39.3	63.1	394.6
19	八幡浜市	546.2	39.3	66.1	440.9	497.2	39.3	63.1	394.9

資料：愛媛県道路建設課「愛媛の道路」（市町のすがた）

62. 都市計画用途指定地域

(単位：ha)

年次	総数	第1種中高層住居専用地域	第2種中高層住居専用地域	第1種住居地域	近隣商業地域	商業地域	準工業地域	工業地域	工業専用地域
平成13年	333.2	47.5	7.0	164.0	14.6	61.1	29.0	10.0	0
17	336.3	47.4	9.3	165.2	14.6	61.1	28.7	10.0	0
20	495.3	58.4	9.3	235.2	32.6	61.1	76.7	22.0	0

資料：建設課（各年4月1日現在）

63. 都市計画街路

(単位：m)

区分	総数	8m～12m未満	12～16	16～22	22～30	30m以上
計画延長	23,490	12,820	3,880	6,790	0	0
出来高延長	4,600	3,510	1,090	0	0	0
進歩率（％）	19.6	27.4	28.1	0	0	0

資料：建設課（平成20年3月31日現在）

64. 都市公園

(単位：ha)

名称	種別	計画決定年月日	計画決定面積	開設年月日	開設面積
愛宕山公園	総合公園	S29.3.31	4.62	...	0
		H13.9.10変更	7.40		
王子の森公園	近隣公園	S48.12.18	2.00	S50.7.21	1.30
		H20.2.5変更		S51.11.21	1.60
神越公園	児童公園	S34.3.17	0.28	S35.3.1	0.28
		H.20.2.5変更			
平家谷公園	特殊公園	S48.7.20	9.20	S52.4.12	7.60
		H.20.2.5変更		S60.12.12	9.20

資料：建設課（平成20年3月末）

注1)その他の公園（北浜公園）港湾緑地

水道

65. 上水道用途別給水状況

右ページへ続く

年 度		総 数		一 般 用		共 用		分 水
		契約数	給水量	契約数	給水量	契約数	給水量	給水量
平成13年	旧八幡浜市	12,474	3,794,519	11,672	3,045,174	-	-	-
14	旧八幡浜市	12,419	3,751,615	11,620	3,008,677	-	-	-
15	旧八幡浜市	12,389	3,694,140	11,592	2,970,402	-	-	-
16	八幡浜市	15,860	4,614,467	14,911	3,678,118	-	-	-
17	八幡浜市	15,959	4,597,588	14,992	3,698,601	-	-	-
18	八幡浜市	15,847	4,502,946	14,921	3,645,391	-	-	-
19	八幡浜市	15,864	4,354,126	15,057	3,514,027	-	-	-

資料 : 水道課

66. 上水道・簡易水道の状況

(単位 : 1,000m³)

年 度		総 数		上 水 道			簡 易 水 道		
		箇所数	給水人口	年間給水量	箇所数	給水人口	年間給水量	箇所数	給水人口
平成13年	旧八幡浜市	10	31,945	3,045,174	1	29,697	156,446	9	2,248
14	旧八幡浜市	10	31,431	3,008,677	1	29,240	153,777	9	2,191
15	旧八幡浜市	10	31,046	2,970,402	1	28,846	155,780	9	2,200
16	八幡浜市	14	41,236	3,678,118	1	38,582	251,972	13	2,654
17	八幡浜市	14	40,185	3,698,601	1	37,661	210,006	13	2,524
18	八幡浜市	14	39,900	3,645,391	1	37,537	206,371	13	2,363
19	八幡浜市	14	39,190	3,514,027	1	36,961	205,667	13	2,229

資料 : 水道課

(単位：m³)

業 務 用									
総 数		営 業 用		工 業 用		湯 屋 用		船舶・臨時用	
契約数	給水量	契約数	給水量	契約数	給水量	契約数	給水量	契約数	給水量
802	749,345	743	639,067	7	81,470	3	10,460	49	18,348
799	742,938	739	635,978	6	75,085	3	10,540	51	21,335
797	723,738	729	624,819	6	76,885	2	8,152	60	13,882
949	936,349	884	837,608	6	75,411	2	6,865	57	16,465
967	898,987	889	805,523	6	73,374	2	7,057	70	13,033
926	857,555	862	765,425	6	77,559	2	6,162	56	8,409
807	840,099	752	757,081	6	73,290	2	5,370	47	4,358

67. 上水道普及状況

(単位：戸・人・%)

年 度		行政区域人口 (A)		給水区域人口 (B)		給水人口 (C)		普及率 (C/A)		普及率 (C/B)	
		戸 数	人 口	戸 数	人 口	戸 数	人 口	戸 数	人 口	戸 数	人 口
平成13年	旧八幡浜市	13,119	32,960	12,074	29,761	12,052	29,697	91.9	90.1	99.8	99.8
14	旧八幡浜市	13,067	32,425	12,027	29,304	12,005	29,240	91.9	90.2	99.8	99.8
15	旧八幡浜市	13,049	31,972	12,003	28,910	11,981	28,846	91.8	90.2	99.8	99.8
16	八幡浜市	17,307	42,323	15,917	38,628	15,896	38,582	91.8	91.2	99.9	99.9
17	八幡浜市	17,310	41,873	15,665	37,707	15,644	37,661	90.4	89.9	99.9	99.9
18	八幡浜市	17,245	41,214	15,849	37,595	15,828	37,537	91.8	91.1	99.9	99.8
19	八幡浜市	17,186	40,581	15,792	37,008	15,768	36,961	91.8	91.1	99.8	99.9

資料：水道課

68. 下水道事業の状況

(単位:ha・%)

年 度	地 区	行政区域面積 A	計画処理面積 B	処理区域面積 C	普及率	
					B/A	C/A
平成13年度	旧八幡浜市	9,595	434.4	317.6	4.8	3.3
	旧保内町	3,701	236.0	0	6.4	0.0
14	旧八幡浜市	9,595	408.4	326.3	4.5	3.4
	旧保内町	3,701	236.0	0	6.4	0.0
15	旧八幡浜市	9,595	408.4	358.2	4.5	3.7
	旧保内町	3,701	236.0	0	6.4	0.0
16	旧八幡浜市	9,595	408.4	362.2	4.8	3.8
	旧保内町	3,701	236.0	0	6.4	0.0
17	八幡浜市	13,297	644.4	372.3	4.9	2.8
18	八幡浜市	13,297	630.4	463.3	4.9	3.4
19	八幡浜市	13,297	630.4	485.3	4.9	3.6

資料:下水道課

69. 行政区域内人口による下水道普及率及び水洗便所設置状況

(単位:人・%・戸)

年 度		行政区域内人口 D	処理区域内人口 E	普及率 E/D	水洗便所設置済	
					戸数	人口
平成13年度	旧八幡浜市	32,960	21,473	65.1	6,675	16,831
14	旧八幡浜市	32,425	22,860	70.5	6,907	17,120
15	旧八幡浜市	31,972	22,942	71.8	7,235	17,856
16	旧八幡浜市	31,524	22,894	72.6	7,503	18,200
17	八幡浜市	41,873	23,093	55.2	7,791	18,870
18	八幡浜市	41,214	26,222	63.6	8,189	19,573
19	八幡浜市	40,581	26,609	65.5	8,566	20,724

資料:下水道課

注)人口は年度末現在

70. 下水道施設及び処理下水量

(単位:m・m³)

年 度	地 区	下水処理場数	施設管梁延長	処 理 下 水 量	
				総 数	1日平均
平成13年	八幡浜市	1	123,515.9	6,106,040	16,729
	保内町	-	8,865.1	-	-
14	八幡浜市	1	128,419.3	5,685,680	15,577
	保内町	-	13,177.1	-	-
15	八幡浜市	2	131,524.6	7,482,045	20,433
	保内町	-	15,175.1	-	-
16	八幡浜市	2	134,173.0	7,878,255	21,584
	保内町	-	18,491.2	-	-
17	八幡浜市	2	156,222.6	6,375,152	17,466
18	八幡浜市	3	160,196.6	6,543,933	17,928
19	八幡浜市	3	164,536.4	6,016,458	16,483

資料:下水道課

運輸・通信

71. 自動車の登録台数の推移（その1）

(単位:台)

年度	普通乗用車			小型自動車			特殊 用途車	大型 特殊
	乗合	乗用	貨物	乗合	乗用	貨物		
16	52	3,114	580	61	7,493	2,347	529	93
17	50	3,228	583	61	7,327	2,276	533	95
18	52	3,284	578	64	7,122	2,227	535	92
19	51	3,320	545	61	6,869	2,164	529	92

資料: 四国運輸局「自動車数の推移」(愛媛県統計年鑑)

注) 各年3月末現在。旧八幡浜市と旧保内町の合算値。

72. 自動車の登録台数の推移（その2）

(単位:台)

年度	地区	原動機付自転車			軽自動車			小型特殊		2輪 250cc 以上
		50cc 未満	50~ 90cc 未満	90~ 125cc 未満	2輪125 ~250 cc未満	4輪 貨物	4輪 乗用	農耕用	特殊 作業用	
平成 14年度	旧八幡浜市	6,000	630	148	322	4,218	3,602	19	175	255
	旧保内町	1,577	145	42	94	1,268	1,331	26	32	88
15	旧八幡浜市	5,897	636	154	310	4,099	3,858	18	169	244
	旧保内町	1,554	160	44	115	1,259	1,438	23	32	91
16	旧八幡浜市	5,803	596	168	297	3,991	4,032	17	169	247
	旧保内町	1,492	146	50	110	1,238	1,532	23	32	83
17	八幡浜市	7,113	714	227	399	5,811	5,168	39	203	332
18	八幡浜市	6,941	682	234	418	6,087	5,132	36	205	323
19	八幡浜市	6,738	641	242	413	5,101	6,352	33	209	326
20	八幡浜市	6,601	616	255	409	5,001	6,574	30	215	317

資料: 税務課

注1) 各年4月1日現在

注2) 非課税分除く

73. JR旅客発着人員（八幡浜駅）

（単位：人）

年度	普通旅客				定期旅客	
	下り		上り		発	
	発	着	発	着	下	上
平成2年度	76,879	247,609	233,015	72,371	72,807	103,088
3	71,900	248,562	236,583	74,167	72,244	118,313
4	71,900	248,562	236,583	74,167	72,244	118,313
5	71,900	248,562	236,583	74,167	72,244	118,313
6	75,361	268,969	247,882	68,791	71,916	127,566
7	74,448	292,108	227,984	70,154	70,155	125,885
8	69,639	284,771	216,664	67,008	69,462	130,343
9	65,964	259,255	208,671	63,512	78,410	125,514
10	61,604	255,462	201,953	59,982	82,942	128,798
11	57,183	229,477	193,741	57,219	81,869	130,999
12	59,004	199,822	190,887	57,494	79,140	125,953
13	51,847	189,204	180,966	48,386	76,721	132,513
14	46,835	175,902	169,741	46,188	72,411	130,258
15	47,089	161,920	158,899	43,029	72,496	139,405
16	43,166	149,910	146,440	40,457	70,043	146,770
17	41,295	146,831	143,473	38,738	74,956	157,591
18	37,014	141,083	137,552	34,638	75,954	150,373

資料：四国旅客鉄道株式会社（愛媛県統計年鑑）

74. 入港船舶の隻数及び総トン数（甲種港湾）

（右ページへ続く）

年次	総数		5総トン以上～500総トン未満		500総トン以上～1,000総トン未満	
	隻数	総トン数	隻数	総トン数	隻数	総トン数
平成14年	13,517	17,015,552	6,041	509,651	180	133,321
15	11,810	16,250,170	4,664	316,712	75	54,676
16	11,226	16,666,697	4,059	278,955	63	41,485
17	11,422	16,762,268	4,248	301,737	37	24,548
18	11,028	16,908,850	3,792	295,356	83	59,762

資料：国土交通省総合政策局情報管理部「港湾統計（年報）」（愛媛県統計年鑑）

75. 品目別海上貨物輸送量

(単位：t)

年次	総数	農水産品	林産品	鉱産品	金属機械 工業品	化学工業品	軽工業品	雑工業品	特殊品	分類不能 のもの
移出の部										
平成14年	126,646	532	-	-	3,605	35,463	992	35	86,019	-
15	25,816	-	-	200	1,275	18,565	-	30	5,746	-
16	8,666	-	-	-	2,120	2,809	-	-	3,737	-
17	6,998	-	40	-	2,182	1,214	-	11	3,551	-
18	5,762	27	15	-	2,468	1,688	27	8	1,529	-
移入の部										
平成14年	380,077	9,265	-	233,389	13,237	114,995	416	-	8,775	-
15	226,432	9,955	-	107,980	2,705	96,803	-	-	8,989	-
16	187,266	6,910	-	86,229	3,651	81,046	-	-	9,430	-
17	195,383	5,984	-	100,849	2,155	81,233	-	2	5,160	-
18	207,630	11,989	-	91,223	2,965	100,000	-	1	1,452	-

資料：国土交通省総合政策局情報管理部「港湾統計（年報）」（愛媛県統計年鑑）

76. 船舶乗降人員

(単位：人)

年次	総数	乗船人員	上陸人員
平成2年	475,654	248,994	226,660
3	474,419	251,711	222,708
4	485,411	250,724	234,687
5	431,296	227,520	203,776
6	404,732	217,345	187,387
7	462,530	242,746	219,784
8	439,693	230,518	209,175
9	407,370	214,642	192,728
10	415,810	222,570	193,240
11	420,315	212,106	208,209
12	423,446	220,362	203,084
13	465,029	233,496	231,533
14	495,623	247,766	247,857
15	465,888	233,675	232,213
16	472,333	236,733	235,600
17	478,711	238,743	239,968
18	463,816	233,491	230,325

資料：国土交通省総合政策局情報管理部「港湾統計（年報）」（愛媛県統計年鑑）

(単位：t)

1,000総トン以上～3,000総トン未満		3,000総トン以上～6,000総トン未満		6,000総トン以上	
隻数	総トン数	隻数	総トン数	隻数	総トン数
7,294	16,361,180	2	11,400	-	-
7,070	15,872,656	-	-	1	6,126
7,104	16,346,257	-	-	-	-
7,135	16,424,583	2	11,400	-	-
7,153	16,553,732	-	-	-	-

教育・文化

77. 幼稚園の状況

(単位:人)

年度	幼稚園数	学級数	園児数			3歳児		4歳児		5歳児		教員数
			計	男	女	男	女	男	女	男	女	
18年	6	16	312	174	138	34	21	78	44	62	73	27
19年	6	17	298	177	121	30	25	67	56	80	40	27
20年	6	16	293	151	142	23	33	63	53	65	56	30

資料:学校基本調査(各年5月1日現在)

「幼稚園別状況」

幼稚園名	学級数	園児数			3歳児		4歳児		5歳児		教員数
		計	男	女	男	女	男	女	男	女	
松 蔭	2	46	20	26	-	-	13	11	7	15	5
八 幡 浜	3	71	38	33	8	16	15	6	15	11	6
八 幡 浜 聖 母	2	49	23	26	7	10	7	10	9	6	6
日 土	3	37	18	19	8	7	7	7	3	5	4
神 山	2	30	19	11	-	-	9	5	10	6	4
保 内	4	60	33	27	-	-	12	14	21	13	5
た ち ば な											

休 園 中

資料:学校基本調査(平成20年5月1日現在)

78. 小学校の状況

(右ページへ続く)

年 度	学校数	学級数	生 徒 数			1学年		2学年		3学
			計	男	女	男	女	男	女	男
18年	18	122	2,160	1,066	1,094	145	150	174	172	190
19年	17	122	2,085	1,030	1,055	165	165	145	154	177
20年	16	122	2,009	1,020	989	171	142	166	160	146

資料:学校基本調査(各年5月1日現在)

「小学校別状況」

(右ページへ続く)

小学校名	学級数	生 徒 数			1学年		2学年		3学	
		計	男	女	男	女	男	女	男	
松 蔭	9	184	100	84	22	13	18	9	9	
白 浜	13	258	118	140	12	25	17	25	19	
江 戸 岡	8	187	90	97	17	11	14	15	13	
神 山	14	312	165	147	26	14	29	29	25	
千 丈	8	163	77	86	13	12	12	16	13	
舌 田	6	45	21	24	4	3	8	3	0	
川 之 内	2	11	6	5	-	-	-	-	2	
長 谷	2	6	5	1	-	-	2	1	-	
日 土	7	62	29	33	5	7	6	6	3	
真 穴	7	69	33	36	9	3	4	5	3	
川 上	7	54	32	22	3	6	5	3	8	
双 岩	7	91	40	51	11	11	4	4	8	
大 島	平成20年4月1日より休校									
日 土 東	5	23	10	13	-	3	1	-	-	
喜 須 来	8	151	86	65	16	6	12	12	16	
川 之 石	8	161	83	78	15	10	14	13	9	
宮 内	11	232	125	107	18	18	20	19	18	
磯 崎	平成19年3月31日廃校									

資料:学校基本調査(平成20年5月1日現在)

79. 中学校の状況

(単位:人)

年度	学校数	学級数	生徒数			1学年		2学年		3学年		教員数	職員数
			計	男	女	男	女	男	女	男	女		
18年	8	52	1,245	632	613	219	208	208	201	205	204	125	13
19年	8	58	1,246	625	621	198	213	219	208	208	200	132	14
20年	8	56	1,224	598	626	181	207	199	210	218	209	126	14

資料:学校基本調査(各年5月1日現在)

「中学校別状況」

(単位:人)

中学校名	学級数	生徒数			1学年		2学年		3学年		教員数	職員数
		計	男	女	男	女	男	女	男	女		
愛宕	9	185	86	99	20	35	28	33	38	31	21	2
八代	14	393	195	198	61	66	61	73	73	59	28	2
松柏	8	159	76	83	22	28	30	30	24	25	18	2
真穴	4	44	16	28	7	9	5	11	4	8	10	1
双岩	3	48	25	23	7	6	8	8	10	9	9	2
大島	2	2	1	1	-	-	1	-	-	1	4	1
青石	7	159	75	84	22	29	26	26	27	29	16	2
保内	9	234	124	110	42	34	40	29	42	47	20	2

資料:学校基本調査(平成20年5月1日現在)

(単位:人)

年	4学年		5学年		6学年		教員数(本務者)			職員数 (本務者)	
	女	男	女	男	女	男	女	計	男		女
	184	173	172	181	206	203	210	212	77	135	36
	175	192	182	172	173	179	206	206	75	131	33
	153	174	177	191	182	172	175	194	75	119	31

年	4学年		5学年		6学年		教員数(本務者)			職員数 (本務者)	
	女	男	女	男	女	男	女	計	男		女
	14	9	13	26	17	16	18	16	6	10	2
	15	26	20	25	22	19	33	19	7	12	2
	26	16	14	15	12	15	19	15	7	8	3
	21	37	28	25	25	23	30	21	7	14	2
	10	9	19	14	16	16	13	14	6	8	3
	1	2	7	4	7	3	3	9	3	6	2
	1	3	1	1	2	-	1	5	1	4	1
	-	2	-	-	-	1	-	3	2	1	1
	4	4	6	4	5	7	5	10	5	5	2
	8	5	5	8	9	4	6	11	5	6	2
	4	6	0	4	5	6	4	9	3	6	2
	6	1	12	8	11	8	7	11	5	6	2
	3	2	2	4	4	3	1	7	2	5	1
	16	12	12	13	11	17	8	13	5	8	2
	10	12	16	17	18	16	11	14	5	9	2
	14	28	22	23	18	18	16	17	6	11	2

80. 児童生徒の平均体位

(1) 身長

(単位：cm)

年度	小学校												中学校					
	6歳		7歳		8歳		9歳		10歳		11歳		12歳		13歳		14歳	
	男	女	男	女	男	女	男	女	男	女	男	女	男	女	男	女	男	女
平成17年	116.8	115.6	122.5	121.6	128.0	127.3	134.8	133.5	138.6	139.2	146.5	147.3	154.3	152.0	162.1	154.2	167.4	155.4
18	116.5	114.8	122.4	121.6	127.6	127.2	134.2	132.9	140.4	139.0	145.1	146.0	152.0	151.8	161.5	155.1	167.5	155.8
19	116.4	116.5	122.6	120.7	128.2	127.3	133.2	132.8	139.4	140.2	146.7	145.8	153.1	150.5	159.3	154.8	166.4	156.7
20	116.8	116.5	123.2	123.1	128.7	129.0	133.0	131.6	141.7	140.0	147.3	146.7	153.4	150.7	160.8	154.6	164.9	156.3

(2) 体重

年度	小学校												中学校					
	6歳		7歳		8歳		9歳		10歳		11歳		12歳		13歳		14歳	
	男	女	男	女	男	女	男	女	男	女	男	女	男	女	男	女	男	女
平成17年	21.6	20.7	24.4	24.1	28.6	27.4	32.8	30.3	34.5	33.7	41.4	39.5	47.5	44.9	51.5	46.9	55.9	49.4
18	21.7	20.9	24.1	23.4	26.7	27.3	32.5	30.3	36.0	34.4	39.1	38.3	46.0	44.0	52.0	48.3	56.6	49.9
19	21.6	22.1	24.4	23.5	27.0	26.5	30.5	30.1	36.2	35.0	41.3	37.3	46.3	44.1	50.1	47.3	56.0	50.4
20	21.4	21.0	24.5	25.1	27.4	26.5	30.6	30.2	34.0	34.5	41.4	40.1	44.2	43.3	50.8	47.6	54.8	50.3

資料：教育委員会

(3) 座高

(単位：cm)

年度	小学校												中学校					
	6歳		7歳		8歳		9歳		10歳		11歳		12歳		13歳		14歳	
	男	女	男	女	男	女	男	女	男	女	男	女	男	女	男	女	男	女
17	65.5	64.4	67.8	67.6	70.8	70.3	73.5	72.9	75.2	75.4	78.7	79.7	81.9	82.1	85.7	83.4	88.9	84.4
18	64.8	64.2	68.1	67.2	69.9	69.9	73.2	73.4	75.6	76.2	77.5	78.6	80.6	81.9	85.8	83.9	88.3	84.5
19	65.1	64.9	67.6	67.2	70.5	69.7	72.6	72.3	75.4	76.2	78.4	79.0	81.6	81.1	84.6	83.9	88.5	84.9
20	64.2	64.8	68.2	68.1	70.2	70.0	73.1	72.5	74.6	75.6	78.7	79.7	80.6	81.9	85.4	83.5	87.6	85.0

資料：学校教育課

注) 上記3表は学校保健統計調査の結果を掲げた。

すなわち、毎年4月中に各学校で実施した健康診断の結果を集計したもので、八幡浜市の平均値である。

81. 図書館利用状況

市民図書館

(単位：人、冊)

年度末	館外図書館貸出登録者数			利用者数		
	総数	一般	学生・児童	総数	一般	学生・児童
18	14,314	11,099	3,215	28,977	19,764	9,213
19	24,400	19,021	5,379	28,875	20,061	8,814

資料：市民図書館（各年3月末現在）

注）平成19年度よりシステム統合により、「館外図書館貸出登録者数」は市内と保内の合計

保内図書館

(単位：人、冊)

年度末	館外図書館貸出登録者数			利用者数		
	総数	一般	学生・児童	総数	一般	学生・児童
18	9,585	6,932	2,653	22,093	16,029	6,064
19				22,114	15,751	6,363

資料：保内図書館（各年3月末現在）

82. 図書館蔵書数

(単位：冊)

分類	市民図書館	保内図書館
総記	5,702	1,388
哲学・宗教	4,957	1,561
歴史・地理	11,271	4,377
社会科学	15,701	4,776
自然科学	7,568	3,131
技術	7,691	6,078
産業	3,815	1,469
芸術	10,915	4,190
語学	1,883	547
文学	41,346	16,280
児童書	36,305	23,782
その他	7,994	11,990
総数	155,148	79,569

資料：市民図書館、保内図書館（平成20年12月31日現在）

83. 総合福祉文化センター利用状況

年 度	開館 口数	利用者 総数	中央公民館		老人いこいの家		勤労青少年ホーム	
			利用件数	利用者数	利用件数	利用者数	利用件数	利用者数
平成15年	296	59,458	4,265	48,008	642	8,967	137	2,483
16	295	54,652	3,886	43,756	596	8,360	136	2,536
17	294	54,224	3,825	43,839	548	7,333	161	3,052
18	294	53,101	4,041	43,991	489	5,990	154	3,120
19	294	49,373	3,511	39,042	866	8,193	140	2,138

資料：総合福祉文化センター

84. 市民スポーツセンターの利用状況

右ページへ続く

年度	メインアリーナ		サブアリーナ				トレーニング
	団体数	人数	団体数	団体人数	小人	大人	小人
平成13年	1,566	49,454	271	29,319	1,874	2,698	625
14	1,592	41,262	293	17,839	1,949	3,101	353
15	1,740	46,802	287	21,117	4,108	3,980	122
16	1,824	46,804	223	14,636	3,599	4,418	235
17	1,742	53,157	222	21,648	2,592	3,109	350
18	1,696	41,832	201	10,834	2,480	3,279	140
19	1,668	44,227	209	13,058	2,242	3,058	144

資料：市民スポーツセンター

85. メインアリーナ種目別利用状況

年度	種目	バレーボール	バドミントン	インディアカ	バスケット	体操教室	その他	合計
	平成13年		1,110	213	48	95	34	66
14		1,137	272	48	51	39	45	1,592
15		1,234	293	49	52	39	73	1,740
16		1,239	324	74	44	64	79	1,824
17		1,226	291	101	27	44	53	1,742
18		1,173	276	108	27	28	84	1,696
19		1,163	270	145	20	12	58	1,668

資料：市民スポーツセンター

86. サブアリーナ種目別利用状況及び会議室の利用状況

年度	種目	卓球	その他	会議室	合計
	平成13年		95	176	56
14		102	191	46	339
15		97	190	68	355
16		98	125	86	309
17		88	134	53	275
18		89	112	58	259
19		90	119	59	268

資料：市民スポーツセンター

(単位：人)

大人	ランニング		プール一般利用			水泳教室	合計
	小人	大人	小人	高校生	大人		
9,628	155	210	5,247	569	18,420	52,132	170,331
10,435	101	251	5,722	1,101	23,656	52,008	157,778
13,427	56	374	5,371	560	22,323	49,400	167,640
14,069	81	355	4,859	1,047	20,806	48,536	159,445
16,633	30	526	6,666	1,422	21,385	46,493	174,011
16,913	71	618	5,256	1,558	18,786	44,053	145,820
16,604	95	476	5,513	1,043	16,920	44,992	148,372

87. 市民会館の利用状況（ホール）

ホール利用状況(3回/日)

(単位：件・人)

年度	使用回数			入場者数		
	総数	大ホール	中ホール	総数	大ホール	中ホール
平成13年	327	126	201	38,140	31,320	6,820
14	356	147	209	38,240	31,930	6,310
15	266	112	154	29,360	25,700	3,660
16	247	119	128	29,245	25,430	3,815
17	247	102	145	25,810	19,830	5,980
18	210	81	129	21,985	17,435	4,550
19	233	111	122	31,250	25,500	5,750

資料：市民会館

88. 市民会館の利用状況（会議室）

会議室利用状況(3回/日)

(単位：件)

年 度	使 用 回 数							
	総数	第1 会議室	第2 会議室	第3 会議室	特別室	和室	応接室	リハーサル室
平成13年	617	97	145	108	34	193	22	18
14	683	126	135	125	57	195	27	18
15	648	116	141	84	39	226	25	17
16	506	104	113	64	35	161	16	13
17	461	71	97	76	30	148	19	20
18	412	69	97	60	25	140	9	12
19	497	96	117	51	34	169	15	15

資料：市民会館

89. ごみ収集と処理状況

(単位：戸・人・t)

年 度	地 区	収集人口	年間総排出量	1日の排出量	年間焼却量	1日の焼却量 (稼働日数で割)
平成13年度	旧八幡浜市	33,326	13,470	37	11,363	35
	旧保内町	11,202	3,596	10	2,789	8
14	旧八幡浜市	32,875	12,941	35	11,510	37
	旧保内町	11,117	3,142	9	2,168	7
15	旧八幡浜市	32,310	13,327	37	9,864	30
	旧保内町	11,047	3,389	9	2,372	7
16	八幡浜市	42,807	18,381	50	13,396	42
17	八幡浜市	42,206	17,361	48	12,707	39
18	八幡浜市	41,464	17,804	49	12,724	39
19	八幡浜市	41,008	16,253	45	12,172	37

資料：生活環境課

注1) 収集人口は、各年10月1日現在の住民基本台帳の人口。

90. 汲み取りし尿、浄化槽汚泥処理状況

(単位：kℓ)

年 度	地 区	総排出量	年間汲取量	1日平均排出量
平成13年	旧八幡浜市	5,755	4,926	15.8
	旧保内町	5,413	2,565	14.8
14	旧八幡浜市	5,718	4,902	15.7
	旧保内町	5,400	2,523	14.8
15	旧八幡浜市	5,636	4,337	15.4
	旧保内町	5,723	2,783	15.7
16	旧八幡浜市	5,587	3,872	15.3
	旧保内町	5,755	2,838	15.7
17	八幡浜市	10,960	5,839	30.0
18	八幡浜市	10,863	5,436	29.8
19	八幡浜市	10,547	4,590	28.9

資料：生活環境課

91. 予防接種実施状況

(単位：人)

年度	地区	ポリオ	日本脳炎	百日咳・破傷風・ジフテリア	麻疹	風疹	BCG
平成13年	旧八幡浜市	459	1,480	1,008	263	366	495
	旧保内町	222	460	393	91	116	148
14	旧八幡浜市	467	1,388	931	257	275	428
	旧保内町	177	424	381	104	90	129
15	旧八幡浜市	349	1,330	781	226	226	194
	旧保内町	194	441	305	85	105	129
16	旧八幡浜市	409	1,212	826	192	223	203
	旧保内町	171	430	339	80	73	85
17	八幡浜市	509	170	998	277	368	263
18	八幡浜市	507	6	1,101	543		241
19	八幡浜市	480	16	1,045	528		244

資料：保健センター

注) 平成18年4月1日より麻疹、風疹混合に変更

92. 医療施設数及び医療関係資格者数

年次	地区	病院		一般診療所	歯科診療所	薬局	医師	歯科医師	薬剤師
		施設数	病床数						
平成14年	旧八幡浜市	7	1,094	35	18	15	103	20	54
	旧保内町	-	-	7	4	4	7	5	6
15	旧八幡浜市	6	1,075	34	18	16	103	20	54
	旧保内町	-	-	7	4	4	7	5	6
16	旧八幡浜市	6	1,081	38	18	17	98	19	60
	旧保内町	-	-	9	5	3	6	5	10
17	八幡浜市	6	1,081	41	23	19	104	24	70
18	八幡浜市	6	1,081	42	22	19	104	24	82

資料：保健センター

93. 主要死因別死亡者数

(単位：人)

年次	地区	総数	脳血管疾患	悪性新生物	心疾患患者	老衰	不慮の事故	肺炎及び気管支炎	慢性肝疾患及び肝硬変	腎不全	高血圧性疾患	糖尿病	その他
平成14年	旧八幡浜市	374	64	102	66	4	16	23	6	13	2	7	71
	旧保内町	142	22	34	31	3	7	10	1	6	1	-	27
15	旧八幡浜市	381	54	91	65	9	21	33	5	10	1	5	87
	旧保内町	130	17	22	33	2	6	22	4	1	-	1	22
16	旧八幡浜市	337	45	91	66	12	19	28	6	4	-	8	58
	旧保内町	137	19	30	24	4	7	9	1	6	3	1	33
17	八幡浜市	547	69	125	102	19	22	63	5	10	4	5	123
18	八幡浜市	524	57	146	98	16	29	51	4	12	6	8	97
19	八幡浜市	508	65	127	102	16	28	33	8	9	6	11	103

資料：保健センター

社会保障

94. 保育所の状況

旧八幡浜市	平成15年			平成16年			平成17年			平成18年			平成19年		
	職員	収容人員		職員	収容人員		職員	収容人員		職員	収容人員		職員	収容人員	
		定員	現員		定員	現員		定員	現員		定員	現員		定員	現員
合計	119	699	634	123	699	592	91	699	583	101	699	581	99	699	537
白浜保育所	15	90	80	26	150	144	20	150	144	21	150	146	23	150	140
港保育所	10	60	51	白浜保育所に統合											
松陰保育所	14	90	85	15	90	74	12	90	72	12	90	68	10	90	59
神山保育所	15	90	96	20	90	90	13	90	87	13	90	89	14	90	81
千丈保育所	13	90	90	13	90	87	12	90	81	14	90	91	14	90	86
愛宕保育所	14	60	51	12	60	36	7	60	30	7	60	29	7	60	33
双岩保育所	9	59	48	9	59	46	7	59	50	8	59	50	7	59	47
川上保育所	5	30	28	5	30	25	3	30	29	4	30	23	4	30	17
真網代保育所	5	30	27	5	30	27	4	30	30	5	30	26	4	30	24
穴井保育所	4	30	15	4	30	16	3	30	14	4	30	15	4	30	14
日土保育所	5	20	19	5	20	17	3	20	16	4	20	17	4	20	13
日土東保育所	4	20	16	4	20	8	3	20	7	4	20	4	4	20	8
舌田保育所	6	30	28	5	30	22	4	30	23	5	30	23	4	30	15
大島僻地保育所															
布喜川僻地保育所															

旧保内町	平成15年			平成16年			平成17年			平成18年			平成19年		
	職員	収容人員		職員	収容人員		職員	収容人員		職員	収容人員		職員	収容人員	
		定員	現員		定員	現員		定員	現員		定員	現員		定員	現員
合計	27	210	186	27	210	171	24	210	165	27	210	187	28	210	187
喜須来保育所	8	60	50	8	60	42	7	60	41	8	60	46	6	60	34
川之石保育所	9	60	54	8	60	52	7	60	57	8	60	58	8	60	56
宮内保育所	10	90	82	11	90	77	10	90	67	11	90	83	14	90	97

資料：福祉事務所

注1) 長期臨時含み、休職・パート除く。

注2) 年度末現在

95. 拠出年金被保険者の状況

年 度		適用被保険者数				免除被保険者数				附加年金 被保険者数
		総数	第1号 A	任意	第3号	総数 B	法定免除	申請免除	免除の割合 B/A	
平成13年	旧八幡浜市	7,976	5,709	79	2,188	1,326	392	934	23.2	406
	旧保内町	2,630	1,803	22	805	273	100	173	15.1	131
14	旧八幡浜市	7,867	5,640	78	2,149	1,202	399	803	21.3	372
	旧保内町	2,607	1,786	21	800	323	105	218	18.1	125
15	旧八幡浜市	7,724	5,555	63	2,106	1,297	399	898	23.3	357
	旧保内町	2,618	1,795	19	804	405	115	290	22.6	122
16	八幡浜市	10,104	7,163	82	2,859	1,804	526	1,278	25.2	469
17	八幡浜市	9,930	7,102	75	2,753	2,185	517	1,668	30.8	455
18	八幡浜市	9,657	6,906	66	2,685	2,212	514	1,698	32.0	454
19	八幡浜市	9,235	6,598	62	2,575	2,185	491	1,694	33.1	466

資料：市民課

96. 拠出年金支給状況

(単位：千円)

年 度		総 数		老齢年金		障害	母子	遺児	寡婦	計	金額	障害 基礎	遺族 基礎	金額	
		件数	金額	件数	金額	件数	件数	件数	件数			件数	件数		件数
平成13年	旧八幡浜市	8,153	4,811,766	7,419	4,178,004	61	-	-	31	92	71,641	530	112	562,121	
	旧保内町	2,530	1,495,781	2,310	1,305,362	13	1	-	9	23	17,975	149	48	172,444	
14	旧八幡浜市	8,381	5,035,483	7,633	4,388,969	57	-	-	31	88	68,308	550	110	578,206	
	旧保内町	2,555	1,535,673	2,335	1,342,928	11	1	-	6	18	14,580	154	48	178,165	
15	旧八幡浜市	8,594	5,195,032	7,843	4,550,669	54	-	-	34	88	66,531	567	96	577,832	
	旧保内町	2,602	1,570,941	2,383	1,379,166	9	-	-	6	15	11,265	159	45	180,510	
16	八幡浜市	11,368	6,933,471	10,393	6,095,211	60	-	-	36	96	73,164	740	139	765,096	
17	八幡浜市	11,611	7,167,274	10,642	6,332,573	56	-	-	32	88	66,697	750	131	768,004	
18	八幡浜市	11,900	7,396,711	10,951	6,582,366	55	-	-	32	87	65,533	747	115	748,813	
19	八幡浜市	12,105	7,577,823	11,173	6,780,589	48	-	-	34	82	59,744	749	101	737,490	

資料：市民課

97. 交通傷害保険加入及び見舞金支払状況

(単位：千円)

年 度	地区	人口	加入者	加入率	保険料額	支払件数			保険金 支払額	保険金 支払率
						総数	死亡	療養		
平成 13年	旧八幡浜市	32,960	3,011	9.14	1,478	32	1	31	2,235	151.2
	旧保内町
14	旧八幡浜市	32,425	3,063	9.45	1,474	30	-	30	1,705	115.7
	旧保内町
15	旧八幡浜市	31,972	2,937	9.19	1,874	30	-	30	1,270	67.8
	旧保内町
16	旧八幡浜市	31,597	2,666	8.44	2,069	28	1	27	2,260	109.2
	旧保内町	11,062	3,078	27.82	...	9	1,655	...
17	八幡浜市	41,873	3,365	8.04	2,069	20	1	19	2,685	129.8
18	八幡浜市	41,214	3,883	9.42	2,804	32	-	32	1,260	44.9
19	八幡浜市	40,581	3,555	8.76	3,050	30	1	29	3,450	113.1

資料：市民課

98. 国民健康保険給付状況

右ページへ続く

年度	地区	年度末 被保険者数 (1)	収納済 保険料	保 険									
				総 数		医療給付合計		医 療					
								一 般 診 療				歯 科	
				入院		入院外		件数					
件数	金額	件数	金額	件数	金額	件数	金額		金額	金額	件数		
平成 13年	旧八幡浜市	15,852	1,150,013	109,044	2,650,845	108,732	2,633,805	2,925	1,147,665	78,049	1,051,769	13,299	
	旧保内町	4,890	316,062	34,824	767,410	34,720	762,310	734	298,725	24,627	333,194	4,072	
14	旧八幡浜市	15,794	1,094,281	98,280	2,418,590	97,944	2,400,440	2,579	1,061,694	68,949	928,318	12,211	
	旧保内町	4,951	308,232	31,292	667,666	31,194	662,916	652	245,298	21,951	295,739	3,730	
15	旧八幡浜市	15,883	1,166,147	120,884	2,767,893	120,557	2,750,993	2,853	1,153,856	77,524	1,099,281	13,470	
	旧保内町	4,999	308,921	39,135	849,426	39,028	843,136	839	332,288	24,768	324,254	4,381	
16	旧八幡浜市	15,762	1,074,834	127,330	2,795,353	127,025	2,780,413	2,669	1,116,427	80,072	1,029,650	13,682	
	旧保内町	4,969	319,884	41,573	868,467	41,466	863,627	842	329,833	26,100	334,373	4,197	
17	八幡浜市	20,511	1,501,689	179,520	3,927,016	179,079	3,906,946	3,654	1,523,015	112,147	1,475,822	18,531	
18	八幡浜市	20,234	1,518,247	179,833	4,051,642	179,377	4,031,822	3,736	1,566,456	106,851	1,545,786	19,199	
19	八幡浜市	20,061	1,618,737	199,680	4,394,498	199,217	4,368,448	3,979	1,703,441	123,517	1,696,559	18,684	

資料：市民課

注1) 費用額

注2) 平成6年度より食事療養費の支給が始まった。

注3) 合計に合わせ、原則として四捨五入とする。

99. 生活保護状況

右ページへ続く

年度	総 数				生活扶助		住宅扶助		教育扶助	
	実世帯	実人員	保護費(1)	保護率(2)	人員	保護費	人員	保護費	人員	保護費
平成6年	259	358	523,000	9.70	332	167,945	256	31,471	18	1,360
7	248	347	545,000	9.50	323	159,714	251	30,026	21	1,666
8	247	342	520,000	9.50	316	161,285	251	31,479	23	1,785
9	235	318	530,000	9.00	292	157,474	235	30,492	15	1,134
10	233	-	530,000	8.70	281	154,815	223	29,657	11	795
11	230	304	510,000	8.80	285	156,596	221	29,731	12	1,092
12	225	286	459,875	8.40	266	155,610	213	29,497	13	1,044
13	226	290	485,058	8.45	269	154,655	217	30,570	17	1,272
14	235	308	492,994	8.70	284	159,150	235	33,141	16	1,265
15	244	329	492,763	9.38	301	162,977	246	34,337	24	1,797
16	260	345	551,536	10.17	312	161,594	256	37,659	23	1,938
17	312	411	640,897	10.88	359	187,499	288	41,280	26	2,446
18	320	415	711,853	10.06	361	188,079	296	46,086	21	2,540
19	317	413	699,719	10.15	359	184,058	294	45,219	23	2,252

資料：福祉事務所

注1) 平成16年度までは旧八幡浜市のみの数値

注2) 施設事務費を含む。

注2) 保護率 = $\frac{\text{被保護実人員}}{\text{厚生省統計人口}} \times 1,000$

注3) 人員・世帯については月平均

注4) 四捨五入のため一致しない場合がある。

(単位：千円)

給 付 (2)												
の 給 付 内 訳									その他の保険給付状況			
診 療	薬剤の支給		食事療養費		訪問看護		療養費等		出産育児給付		葬祭給付	
	金額	件数	金額	件数	金額	件数	金額	件数	金額	件数	金額	件数
201,054	8,728	79,040	2,829	126,626	111	3,160	2,791	24,491	48	14,400	264	2,640
59,974	3,484	33,506	697	27,822	93	2,069	1,013	7,020	14	4,200	90	900
185,174	8,223	84,901	2,491	109,345	56	3,416	3,435	27,592	51	15,300	285	2,850
55,814	3,286	32,649	618	25,066	11	1,094	946	7,256	13	3,900	85	850
204,278	20,373	235,135	2,751	116,224	45	2,938	3,541	29,281	47	14,100	280	2,800
63,020	7,127	77,020	810	33,008	26	2,081	1,077	11,465	18	5,400	89	890
207,493	24,477	284,962	2,571	109,833	22	1,194	3,532	30,854	41	12,300	264	2,640
60,800	8,385	93,388	809	32,860	42	2,814	1,091	9,559	13	3,900	94	940
277,001	36,470	432,250	3,518	150,779	96	6,510	4,663	41,569	54	16,200	387	3,870
278,544	40,564	456,373	3,587	131,232	76	4,808	5,364	48,623	49	15,750	407	4,070
274,320	43,978	503,565	3,812	133,775	88	5,794	5,159	50,994	63	22,050	400	4,000

(単位：千円)

介護扶助		医療扶助		出産扶助		生業扶助		葬祭扶助		施設事務費
人員	保護費	人員	保護費	人員	保護費	人員	保護費	人員	保護費	
-	-	306	303,944	-	-	1	30	1	614	17,636
-	-	303	336,203	-	-	1	30	1	1,395	15,966
-	-	303	308,421	1	269	1	60	1	682	16,019
-	-	292	325,183	-	-	-	-	1	391	15,326
-	-	287	329,711	-	-	-	-	8	1,306	13,716
-	-	282	309,255	-	-	-	-	3	506	12,820
11	1,161	268	255,976	1	301	-	-	2	258	16,029
13	1,208	263	281,753	-	-	-	-	0	157	15,444
16	1,924	268	283,263	-	-	-	-	0	250	14,000
18	2,596	283	276,420	-	-	-	-	0	177	14,459
23	3,909	296	333,640	0	356	-	-	0	135	12,306
36	4,852	366	376,949	-	-	10	2,010	0	348	25,514
39	9,712	382	441,877	-	-	9	2,102	0	563	20,894
41	7,558	385	440,908	-	-	20	1,897	1	619	17,208

災害・治安

100. 消防力

(単位：台・人)

消防署所数	消防車等									人員									
	消防ポンプ自動車	はしご自動車	化学自動車	救急自動車	救助工作車	指揮車	特殊車両等	非常用消防自動車等	非常用救急自動車	消防専用電話装置	無線電話施設	無線電話装置	消防隊員	救急隊員	救助隊員	指揮隊の隊員	通信員	予防要員	庶務要員等
4	6	1	1	4	1	1	1	5	1	1	1	75	消防隊員兼務	3	2	4	16		

資料：八幡浜地区施設事務組合消防本部
「消防年報」

注) 平成20年4月1日現在

101. 火災損害状況

(単位：件、千円、人)

年次	総数		建物		林野		車両・船舶 航空機		その他		死者	負傷者
	件数	損害額	件数	損害額	件数	損害額	件数	損害額	件数	損害額		
平成18年	28	17428	21	16957	-	-	4	468	3	3	-	2
19年	31	52552	20	51819	-	-	1	643	10	90	3	4

資料：八幡浜地区施設事務組合消防本部
「消防年報」

102. 救急出場及び搬送人員状況

(単位：件・人)

区分	事故種別救急車出動件数												不搬送 (件)
	総数	火災	自然災害	水難事故	交通事故	労働災害	運動競技	一般負傷	加害	自損行為	急病	その他	
出場件数	2,342	4	-	5	167	18	20	410	17	25	1,371	305	162
搬送人員	2,206	4	-	3	171	18	22	378	15	21	1,279	295	

資料：八幡浜地区施設事務組合消防本部
「消防年報」(平成19年)

103. 交通事故発生件数及び死傷者数の推移

(単位：件、人)

年次	発生件数	死傷者		
		総数	死者	傷者
16	203	255	6	249
17	213	242	3	239
18	229	278	7	271
19	178	221	3	218
20	165	200	2	198

資料：愛媛県警察(交通事故統計)

行財政・選挙

104. 一般会計歳入歳出決算額

(1) 歳入決算額

(単位：千円)

区 分	平成18年度決算額	平成19年度決算額	構成比 (%)
総 額	18,637,726	18,511,093	100
地 方 税	3,644,859	4,057,949	21.9
地 方 譲 与 税	463,076	190,004	1.0
利 子 割 交 付 金	17,749	23,618	0.1
配 当 割 交 付 金	14,547	18,055	0.1
株 式 等 譲 渡 所 得 割 交 付 金	12,892	11,492	0.1
地 方 消 費 税 交 付 金	396,963	384,890	2.1
自 動 車 取 得 税 交 付 金	82,356	74,997	0.4
地 方 特 例 交 付 金	89,839	26,908	0.1
地 方 交 付 税	7,440,423	7,032,527	37.9
交 通 安 全 対 策 特 別 交 付 金	6,910	6,936	0.1
分 担 金 及 び 負 担 金	682,614	662,755	3.6
使 用 料 及 び 手 数 料	474,200	470,693	2.5
国 庫 支 出 金	1,398,970	1,142,214	6.2
県 支 出 金	1,138,637	1,150,711	6.2
財 産 収 入	84,295	48,321	0.3
寄 附 金	1,242	8,034	0.0
繰 入 金	58,033	380,470	2.1
繰 越 金	538,036	530,139	2.9
諸 収 入	611,585	604,980	3.3
地 方 債	1,480,500	1,685,400	9.1

(2) 歳出決算額

(単位：千円)

区 分	平成18年度決算額	平成19年度決算額	構成比 (%)
総 額	18,107,587	18,331,129	100
議 会 費	183,690	189,472	1.0
総 務 費	1,801,798	2,216,626	12.1
民 生 費	4,805,021	4,831,716	26.4
衛 生 費	1,886,820	2,062,246	11.2
労 働 費	23,575	23,688	0.1
農 林 水 産 業 費	1,600,879	1,242,084	6.8
商 工 費	263,412	271,673	1.5
土 木 費	2,516,984	2,191,665	12.0
消 防 費	691,790	710,000	3.9
教 育 費	1,452,208	1,530,207	8.3
災 害 復 旧 費	50,289	47,268	0.3
公 債 費	2,831,121	3,014,484	16.4
予 備 費	0	0	0.0

資料：財政課

105. 特別会計歳入歳出決算額

(単位：千円)

会計区分	平成18年度		平成19年度	
	歳入	歳出	歳入	歳出
国民健康保険事業特別会計	5,410,200	5,200,420	6,112,582	5,981,264
老人保健特別会計	5,529,714	5,529,714	5,350,932	5,350,932
介護保険特別会計	2,762,612	2,746,623	3,083,501	3,082,906
介護サービス事業特別会計	10,668	10,668	17,897	17,897
日土財産区特別会計	8,085	6,867	2,079	1,499
駐車場事業特別会計	95,079	95,079	99,421	99,421
簡易水道事業特別会計	65,826	65,826	101,352	101,352
公共下水道事業特別会計	2,590,994	2,576,780	5,910,313	5,898,306
戸別合併処理浄化槽整備事業特別会計	163,238	163,238	162,564	162,564
小規模下水道事業特別会計	29,355	29,355	27,751	27,751
水産物地方卸売市場事業特別会計	29,994	25,460	26,431	19,673
港湾整備事業特別会計	52,431	51,181	373,256	365,864
計	16,748,196	16,501,211	21,268,079	21,109,429

資料：財政課

106. 市税

(単位：千円)

区分	平成17年度		平成18年度		平成19年度	
	調定額	収入済額	調定額	収入済額	調定額	収入済額
総額	3,927,573	3,680,679	3,866,810	3,644,859	4,286,373	4,057,949
市民税	1,481,960	1,368,306	1,519,768	1,418,360	1,918,807	1,804,769
固定資産税	2,006,285	1,893,010	1,916,603	1,814,025	1,942,025	1,844,688
軽自動車税	80,917	72,166	82,919	73,902	84,651	75,214
たばこ税	238,424	238,424	238,131	238,131	232,238	232,238
都市計画税	119,987	108,773	109,389	100,441	108,652	101,040

資料：税務課

107. 市税の市民負担額

区分	平成17年度	平成18年度	平成19年度
人口(人)	41,873	41,214	40,581
世帯数	17,310	17,245	17,186
調定額(千円)	3,927,573	3,866,810	4,286,373
1人当たり負担額(円)	93,797	93,823	105,625
1世帯当たり負担額(円)	226,896	224,228	249,411

資料：税務課

注)：各年3月31日現在

108. 選挙人名簿登録者数

年次	地区	総数	男	女
平成15年9月2日	旧八幡浜市	26,589	12,099	14,490
	旧保内町	8,881	4,156	4,725
平成16年9月2日	旧八幡浜市	26,375	12,000	14,375
	旧保内町	8,815	4,133	4,682
平成17年9月2日	八幡浜市	34,872	16,019	18,853
平成18年9月2日	八幡浜市	34,638	15,904	18,734
平成19年9月2日	八幡浜市	34,267	15,702	18,565

資料：選挙管理委員会

109. 投票区別選挙人名簿登録者数

(単位：人)

投票区	平成18年9月2日			平成19年9月2日			平成20年9月2日		
	男	女	総数	男	女	総数	男	女	総数
江戸岡小学校	1,536	1,862	3,398	1,538	1,862	3,400	1,514	1,845	3,359
白浜小学校	1,978	2,511	4,489	1,938	2,470	4,408	1,883	2,419	4,302
松蔭小学校	1,620	2,078	3,698	1,587	2,065	3,652	1,562	2,016	3,578
神山小学校	2,201	2,494	4,695	2,199	2,480	4,679	2,167	2,440	4,607
千丈小学校	1,306	1,507	2,813	1,272	1,470	2,742	1,242	1,452	2,694
舌田保育所	375	409	784	369	404	773	348	405	753
川之内小学校	140	160	300	136	158	294	138	154	292
長谷小学校	71	82	153	66	78	144	65	77	142
双岩公民館	549	645	1,194	542	642	1,184	535	636	1,171
川上公民館	443	519	962	436	517	953	426	513	939
真穴小学校	555	669	1,224	540	659	1,199	526	655	1,181
大島小学校	164	187	351	159	188	347	148	175	323
日土地域農協 総合センター	616	718	1,334	612	718	1,330	613	700	1,313
日土東保育所	226	234	460	224	237	461	212	237	449
喜須来小学校	1,048	1,208	2,256	1,044	1,192	2,236	1,076	1,216	2,292
川之石小学校	1,322	1,492	2,814	1,303	1,488	2,791	1,279	1,475	2,754
宮内小学校	1,454	1,561	3,015	1,447	1,557	3,004	1,443	1,565	3,008
磯津公民館	193	270	463	188	256	444	187	255	442
喜木津小学校	107	128	235	102	124	226	99	120	219

資料：選挙管理委員会

110. 選挙の状況

(1) 市長選挙の状況

(単位：人、%)

執行年月日	有権者		投票者		投票率	
	男	女	男	女	男	女
昭和54年4月22日	無投票					
昭和58年4月24日	無投票					
昭和62年4月26日	無投票					
平成3年4月21日	12,835	15,777	11,417	14,511	88.95	91.98
平成7年4月23日	無投票					
平成11年4月25日	12,377	14,933	10,388	13,090	83.93	87.66
平成15年4月27日	11,905	14,379	9,628	12,001	80.87	83.46
平成17年4月24日	無投票					

注) 平成17年選挙は八幡浜市、保内町合併(3月28日)によるもの

(2) 県知事選挙の状況

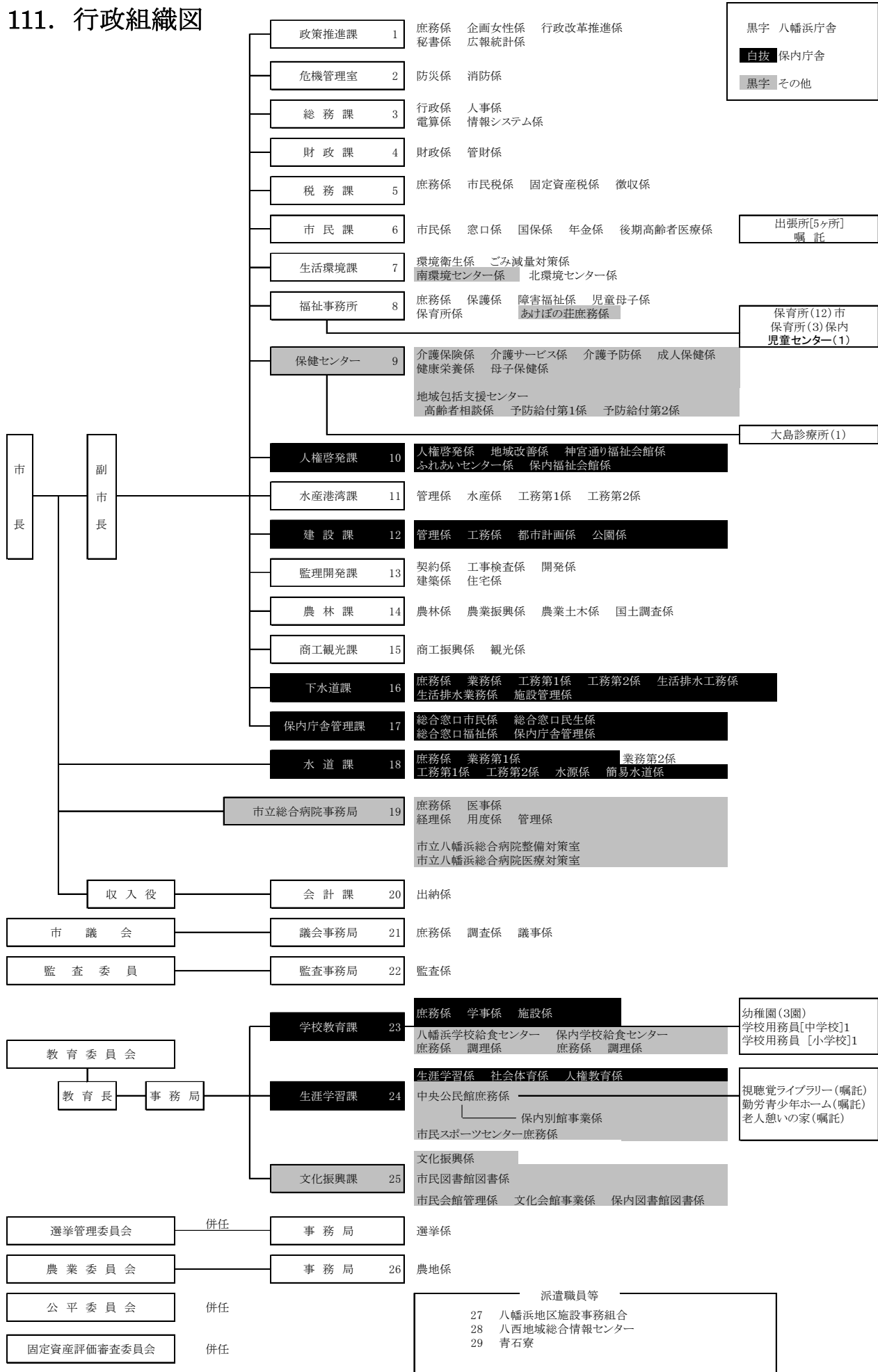
平成19年1月21日執行

(単位：人、%)

区分	有権者			投票者			投票率		
	男	女	総数	男	女	総数	男	女	総数
愛媛県計	559,590	644,118	1,203,708	238,778	280,243	519,021	42.7	43.5	43.1
八幡浜市	15,662	18,507	34,169	7,589	9,277	16,866	48.5	50.1	49.4

資料：選挙管理委員会

111. 行政組織図



資料: 総務課(平成20年4月1日現在)