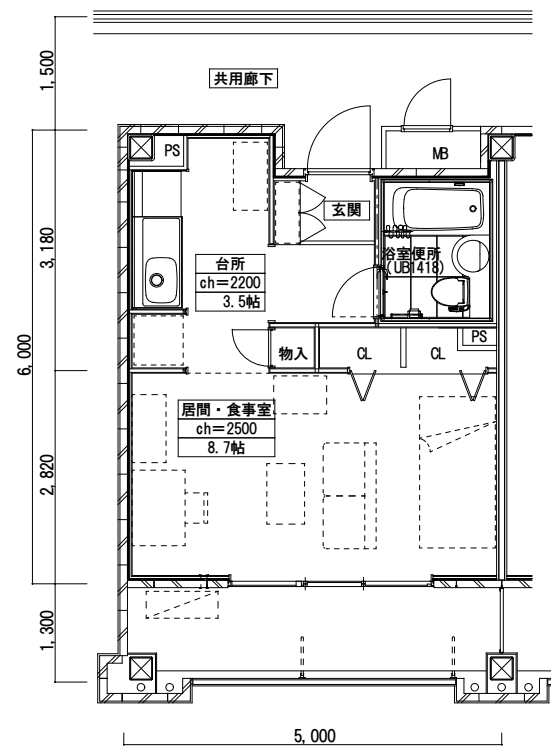




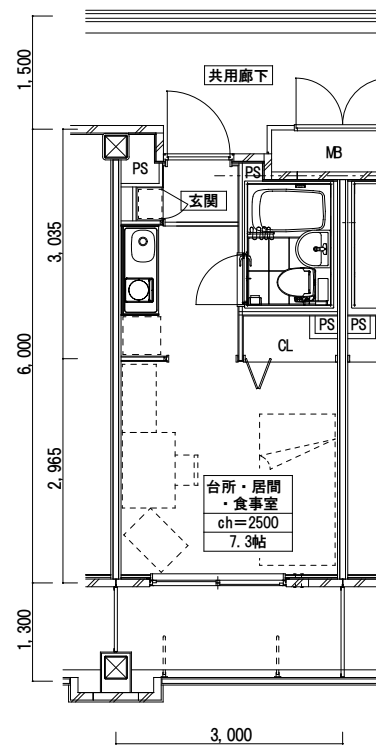
# 岡山大学国際交流会館 Okayama University International House

居室 B (29.2㎡)  
単身研究者：3室



机, 椅子, 卓上スタンド, 書棚, テレビ, テレビボード, リビングテーブル, ソファ, IHキッチン, 食器棚, 冷蔵庫, 電子レンジ, ジャーボット, ベッド, カーテン, 物干し竿, 冷暖房機, クローゼット, ユニットバス, インターネット回線

居室 C (17.5㎡)  
単身研究者：30室  
単身留学生：18室



机, 椅子, 卓上スタンド, 書棚, テレビ, テレビボード, IHキッチン, 冷蔵庫, 電子レンジ, ジャーボット, ベッド, カーテン, 物干し竿, 冷暖房機, クローゼット, ユニットバス, インターネット回線

設計 岡山大学施設企画部  
(株)東畑建築事務所(建)、(株)森村設計(電、機)  
施工 建築：(株)小倉組 電気設備：旭電業(株)  
機械設備：(株)中央設備 エレベーター：(株)日立製作所  
工期 設計：平成22年5月～8月 埋蔵文化財調査：平成22年7月～9月  
施工：平成22年10月～平成23年3月



## 【 1. 目 的 】

国際交流に関する事業の用に供するとともに、外国人研究者及び外国人留学生に居住の場を提供し、学術・教育及び文化の国際交流の促進に資することを目的とします。

## 【 2. 入 居 資 格 】

- (1) 外国人研究者 (2) 外国人留学生 (3) その他学長が認めたる者

※入居許可期間は、2週間以上1年以内とし、入居期間の延長を希望する場合は、改めて手続きをする

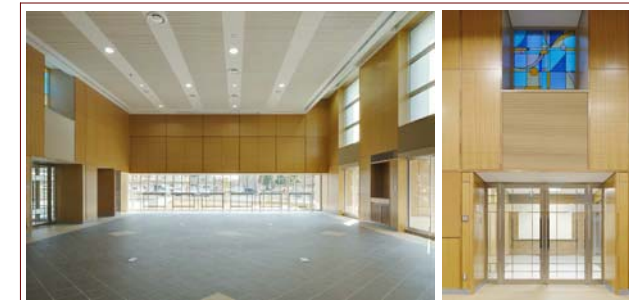
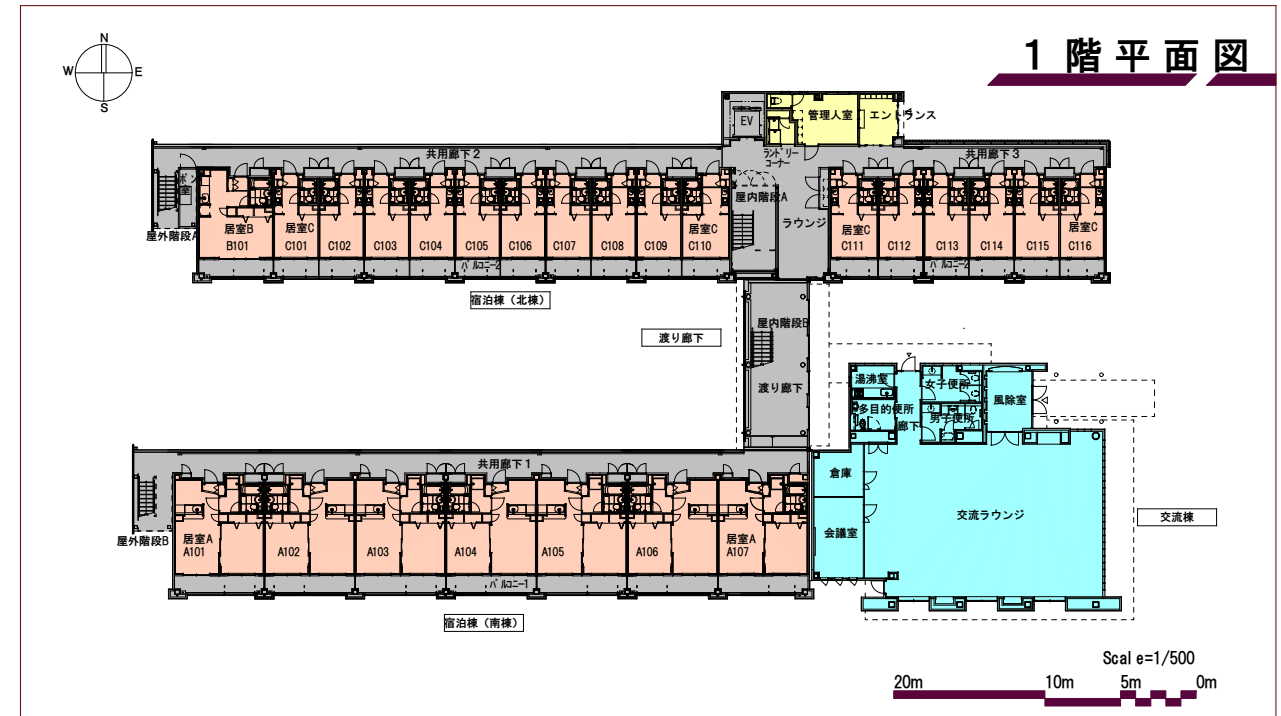
## 【 3. 施 設 概 要 】

- ◆ 延床面積 2,167 m<sup>2</sup>
  - ◆ 最高の高さ 9.538 m
  - ◆ 構 造 鉄骨造
- ◆各棟の階数及び面積
- 宿泊棟（北棟）： 3階建 1,230 m<sup>2</sup>
  - 宿泊棟（南棟）： 2階建 576 m<sup>2</sup>
  - 交流棟： 1階建 274 m<sup>2</sup>
  - 渡り廊下棟： 2階建 87 m<sup>2</sup>

### ◆ 各室の面積及び内部仕上げ

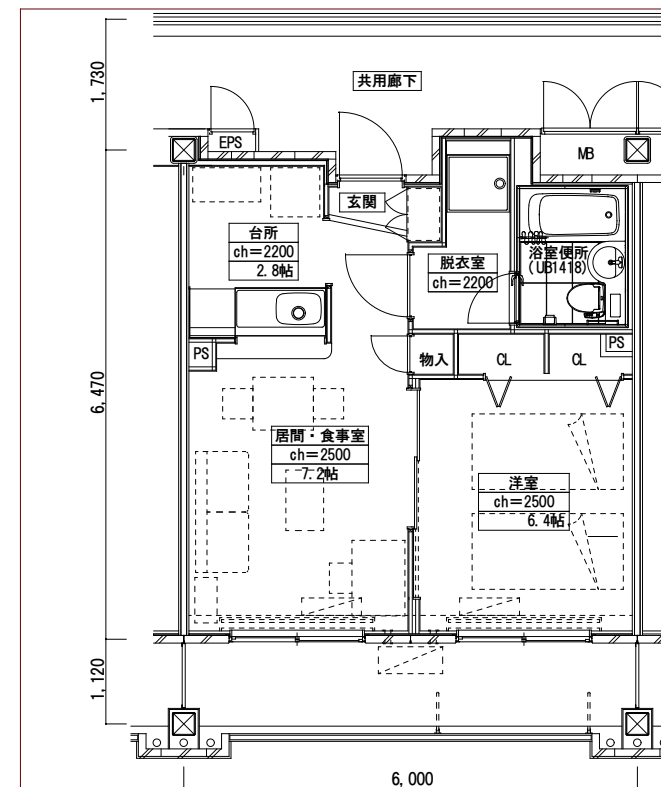
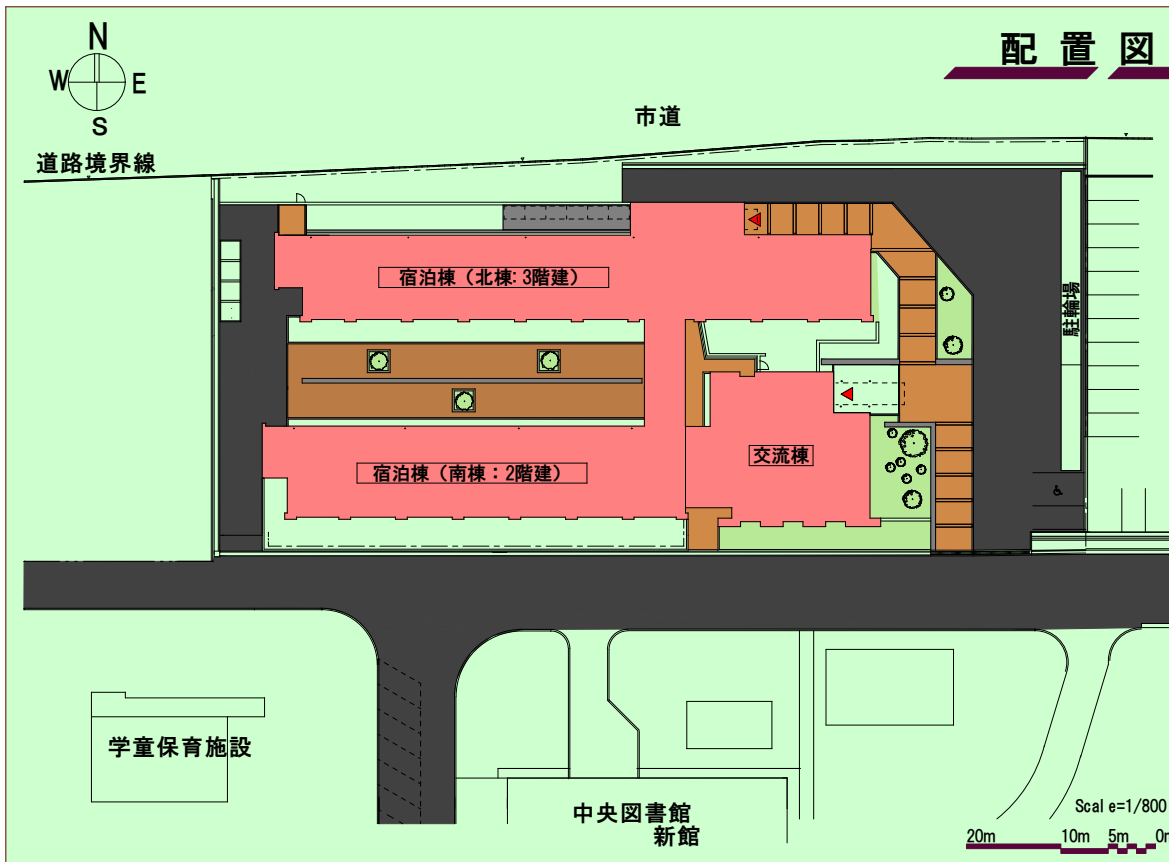
【 宿 泊 棟 】	室 名	室 数	面 積	内 装 仕 上 げ
	研究者夫婦（居室A）	14室	38.4 m <sup>2</sup>	床：フローリング、壁・天井：ビニルクロス
単身研究者（居室B）	3室	29.2 m <sup>2</sup>		
単身研究者（居室C）	30室	17.5 m <sup>2</sup>		
単身留学生（居室C）	18室	17.5 m <sup>2</sup>		
事務室	1室	16.9 m <sup>2</sup>	床：ビニル床シート、壁：ビニルクロス、天井：化粧せつこうボード	
洗濯室1階	1室	3.6 m <sup>2</sup>	床：ビニル床シート、壁：塗装、天井：ロックウール化粧吸音板	
洗濯室2, 3階	計2室	6.2 m <sup>2</sup>		
【 交 流 棟 】	交流ラウンジ		177.4 m <sup>2</sup>	床：タイル、壁：練付合板、天井：ロックウール化粧吸音板
	会議室		18.6 m <sup>2</sup>	床：ビニルタイル、壁：ビニルクロス、天井：ロックウール化粧吸音板
	倉庫		9.7 m <sup>2</sup>	床：ビニルタイル、壁：塗装、天井：ロックウール化粧吸音板
	給湯室		7.0 m <sup>2</sup>	床：ビニル床シート、壁：塗装、天井：塗装

- ◆ 外部仕上げ 外装ALCデザインバネ、複層塗材吹付け、一部外装タイル張り、木目調アルミパー、アルミバネ
- ◆ デザイン計画 宿泊棟（南棟）と交流棟の高さを合わせることでバランスを整え、底のデザインとアースカラーを基調とした色調により、背景となる半田山の山並みとの調和を図った。



**交流ラウンジ (177.4m<sup>2</sup>)**  
地域社会との交流等60~100名程度のイベントに利用可能なスペース

- 椅子、テーブル（約42席 4~6名x8組）、ソファ（10人）
- ハイカウンター12席（ネット接続可）
- 46型液晶テレビ（CNN受信可能）
- 150型スクリーン、プロジェクター



**居室A (38.4m<sup>2</sup>)**  
研究者夫婦：14室



- 机、椅子、卓上スタンド、書棚、テレビ、テレビボード、リビングテーブル、ソファ、IHキッチン、ダイニングテーブル、ダイニングチェア、食器棚、冷蔵庫、電子レンジ、ジャーポット、ベッド（ツイン）、ナイトテーブル、カーテン、物干し竿、冷暖房機、クローゼット、ユニットバス、洗濯機パン、インターネット回線