

LRT整備工事について



芳賀・宇都宮LRT車両

日頃より、宇都宮市の交通行政にご理解とご協力をいただき、御礼申し上げます。

さて、JR宇都宮駅東側区間のLRT整備につきましては、平成30年(2018年)3月に工事施行認可等を取得し、順次、工事を実施しております。

工事期間中、皆様にはご不便、ご迷惑をお掛けいたしますが、お子様からお年寄りの方まで、誰もが活発に外出や交流ができ、宇都宮への来訪者にとっても移動しやすい魅力的な公共交通網を構築していくため、ご理解とご協力を賜りますよう、お願い申し上げます。

LRTが走行するための橋りょう・擁壁を造る工事を実施します。

- 工事場所** 宇都宮市竹下町地内(下の図のとおり)
- 工事期間** 2018年10月中旬～2020年度予定
※複数の工事を順次実施します。
- 工事時間帯** 8時00分～17時00分
※搬入・搬出や車線規制が伴う作業については、通勤のピーク時間帯を配慮して、9時から行います。

お問い合わせ

LRT 整備課
☎028-632-2585

各区間の工事手順は裏面をご覧ください。

※区間ごとの詳細な施工時期や規制内容は、確定次第、公式WEBサイトなどで発信していきます。



工事の最新情報と
LRTについては、
ここで知ろう!



u-movenext.net

公式WEBサイトで、LRT整備の工事情報や
LRT事業に関する情報を更新しています



LRT導入後のまちのイメージを
動画でご覧いただけます



※各停留場名は仮称です
★はトランジットセンター
(乗り継ぎ施設)の想定箇所です

橋りょう・擁壁区間の工事手順(イメージ)

— LRT整備は、用地取得に関する手続きを経て、随時、工事へと進みます —

整備に必要な用地を取得



交差点の改良や道路の拡幅などに必要な用地(土地)を取得します

LRT整備工事の主なポイント

- ① 道路看板やラジオなどを用いて工事や迂回路などに関する情報を発信していきます。
- ② 車線規制が必要となる場合は、朝夕のピーク時間を避けて行います。
※ 最新情報は公式WEBサイト(表面のQRコード)をご覧ください。

橋りょう・擁壁区間における工事のポイント

- ① 工事車両が現場へ出入りする際には、安全対策として一般車両の通行を優先させ、必要に応じて交通誘導員を配置します。
- ② 騒音や振動、ほこりなどにより生活環境が悪化しないよう、環境に配慮した機械や工事方法を用いて施工します。



※各停留場名は仮称です
★はトランジットセンター(乗り継ぎ施設)の想定箇所です

今回の工事期間では、下記のイメージ図のとおり、幹線道路から工事現場まで、工事車両が通行する仮設道路を造り、その後、橋りょう・擁壁部分の工事を行います。

※詳細な施工時期や規制内容等は、確定次第、公式WEBサイトなどでお知らせします。

<0>工事用仮設道路の整備

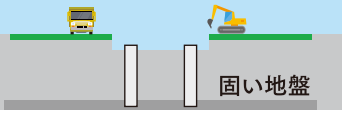
幹線道路から工事現場に工事車両が通行するための仮設道路を造ります



橋りょう区間

<1>基礎杭設置

固い地盤まで杭を打ち込み基礎を造ります



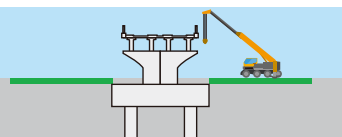
<2>橋脚築造

基礎を通じて橋を支えるための土台と橋脚を造ります



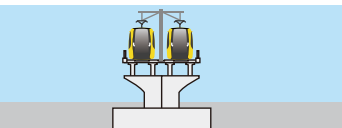
<3>橋げた架設

橋脚の上に軌道を敷くための橋げたを架けます



<4>完成

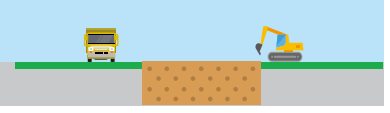
軌道や架線柱を設置し完成



擁壁区間

<1>地盤改良

地盤の安定性を高めるため、地盤の補強を行います



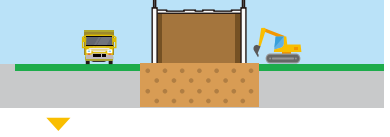
<2>盛土

土を盛ります



<3>擁壁立上げ

盛土の表面にコンクリートの壁(擁壁)を設置します



<4>完成

軌道や架線柱を設置し完成

