



せせらぎの里美術館、たましん歴史・美術館、御岳美術館合同企画

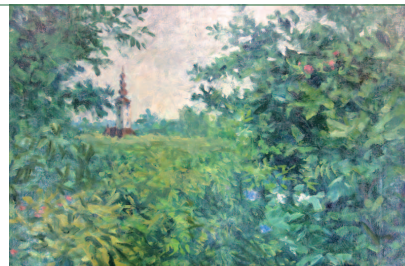
# 倉田三郎生誕110年記念展 「倉田三郎が描いた風景画」

タスコ(メキシコ)昭和38年 40F たましん地域文化財団

2012年4月3日(火)～6月10日(日)

**奥多摩** OKUTAMA  
SESERAGI NO SATO MUSEUM  
**せせらぎの里美術館**

せせらぎの里美術館所蔵品から主にメキシコ、イギリス、スロベニアなど描いた外国風景(油彩画)、国内風景(油彩画)、多摩川風景(スケッチ)を約40点展示します。



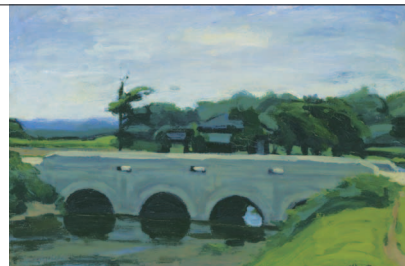
イギリス「聖堂の庭」油彩 F8

前期・2012年 9月11日(火)～10月14日(日)

後期・2012年 10月30日(火)～12月 9日(日)

**たましん** TAMASHIN ART MUSEUM  
**歴史・美術館**

たましん地域文化財団、多摩信用金庫、せせらぎの里美術館所蔵品から外国風景(油彩画)、国内風景(油彩画)、スケッチを前期・後期と二会期に分けて合計約80点を展示します。



立川・根川「梅雨期の眼鏡橋」油彩P20 (1929)

前期・2012年2月26日(日)～9月23日(日)

後期・2012年9月30日(日)～2013年2月24日(日)

**たましん** MITAKE ART MUSEUM  
**御岳美術館**

たましん地域文化財団所蔵品から「倉田三郎旅の素描」と題してスケッチを前期(インド)・後期(中国)合わせて40点を展示します。また当館においては日本近代洋画の流れ展、常設展として新宿中村屋ゆかりの作家作品を展示します。



インド デリー「並木道」コンテ・水彩



# 倉田三郎生誕 110 年記念展

## 「倉田三郎が描いた風景画」開催にあたって

この度、倉田三郎生誕 110 年を記念してせせらぎの里美術館、たましん歴史・美術館、御岳美術館合同企画「倉田三郎が描いた風景画」と題し、せせらぎの里美術館、公益財団法人たましん地域文化財団、多摩信用金庫が所蔵する国内外風景を描いた油彩画、スケッチ画を下記の三館において会期を分けて展示します。

倉田三郎(1902-1992)は、明治 35 年に東京市牛込区(現新宿区)に生まれました。淀橋尋常高等小学校卒業後、画家を志し大正 9 年から葵橋洋画研究所で黒田清輝に学ぶ一方、木村荘八、岸田劉生らと交わり後期印象派の影響を受けました。東京美術学校図画師範科卒業後は、春陽会のメンバーとして活躍し、同会の重鎮として制作に勤しみました。一方、教師として昭和 3 年に府立二中(現立川高校)に赴任、その後、東京学芸大学教授を歴任、さらに国際美術教育会議会長に選任されるなど、美術教育の面でも国際的に多大な業績を残しました。地域文化活動にも力を注いでおり、日本美術家連盟や多摩地域における三多摩美術家連盟の創設に尽力し、会派の枠を超えて美術家の地位向上や環境整備に寄与するなど、その指導力、包容力あふれる人間性を発揮して、多方面において活躍しました。たましん地域文化財団に於いても設立当初より幾度となく作品や資料の寄贈があり、たましん歴史・美術館の中核的な財産となっております。

欧州先達の絵画を真摯に研究し、スケッチこそが基本と認識して実践に勤しみ、その精神を経て「日本的な詩情あふれる油彩画」と称えられる独自の画風を完成させた倉田三郎の風景画作品を堪能して頂きます。

### 奥多摩 OKUTAMA SESERAGI NO SATO MUSEUM せせらぎの里美術館

2012年4月3日(火)~6月10日(日)

- 開館時間/午前10時~午後5時 ●休館日/月曜日(祝日の場合は翌日)
- 入館料/大人300円・小中学生200円
- 団体割引20名以上(大人250円・小中学生150円)
- 〒198-0102 東京都西多摩郡奥多摩町川井字丹縄53 TEL.0428-85-1109
- J R御嶽駅より御岳渓谷遊歩道で約1.8km



「奥多摩にて」コンテ・水彩



青梅「多摩川」コンテ・水彩



### たましん TAMASHIN ART MUSEUM 歴史・美術館

前期・2012年 9月11日(火)~10月14日(日)

後期・2012年10月30日(火)~12月 9日(日)

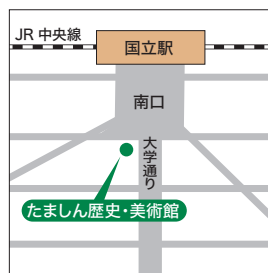
- 開館時間/午前10時~午後6時(入館は5時30分まで)
- 休館日/月曜日・祝日
- 入館料/100円(中学生以下無料)
- 〒186-8686 東京都国立市中1-9-52 TEL.042-574-1360
- J R国立駅南口前(たましん国立支店6階)



ユーゴスラヴィア スロヴェンラド「秋景」油彩P40(1971)



アドリア海辺「海辺の僧院」油彩P40(1979)



### たましん MITAKE ART MUSEUM 御岳美術館

前期・2012年2月26日(日)~9月23日(日)

後期・2012年9月30日(日)~2013年2月24日(日)

- 開館時間/午前10時~午後4時30分(11月~3月までは午後4時閉館)
- 休館日/月曜日(祝日の場合は翌日)・年末年始・展示替期間
- 入場料/大人500円・高大学生400円・小中学生300円
- 〒198-0173 東京都青梅市御岳本町1-1 TEL.0428-78-8814
- J R御嶽駅より御岳渓谷遊歩道で約1.5km



中国 湖北省「漢陽街頭」コンテ・水彩



中国「瀟江」コンテ・水彩

