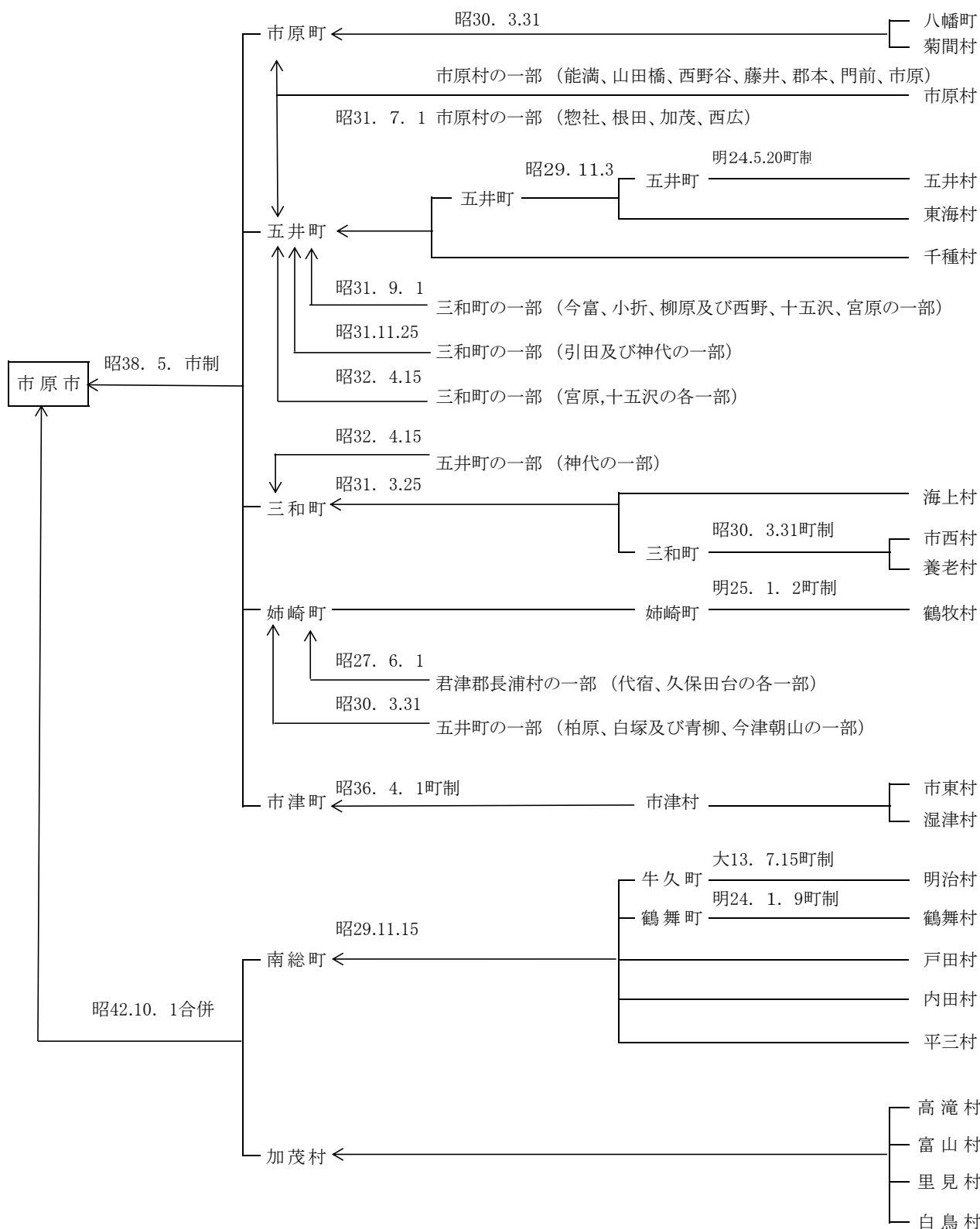


(付 録) 市 原 市 町 村 合 併 の 変 遷



稿本市原市歴史年表を参考にして作成しました。
 (この表は、明治22年3月31日町村合併以降の変遷を示します。)

旧 町 村 別 世 帯 数

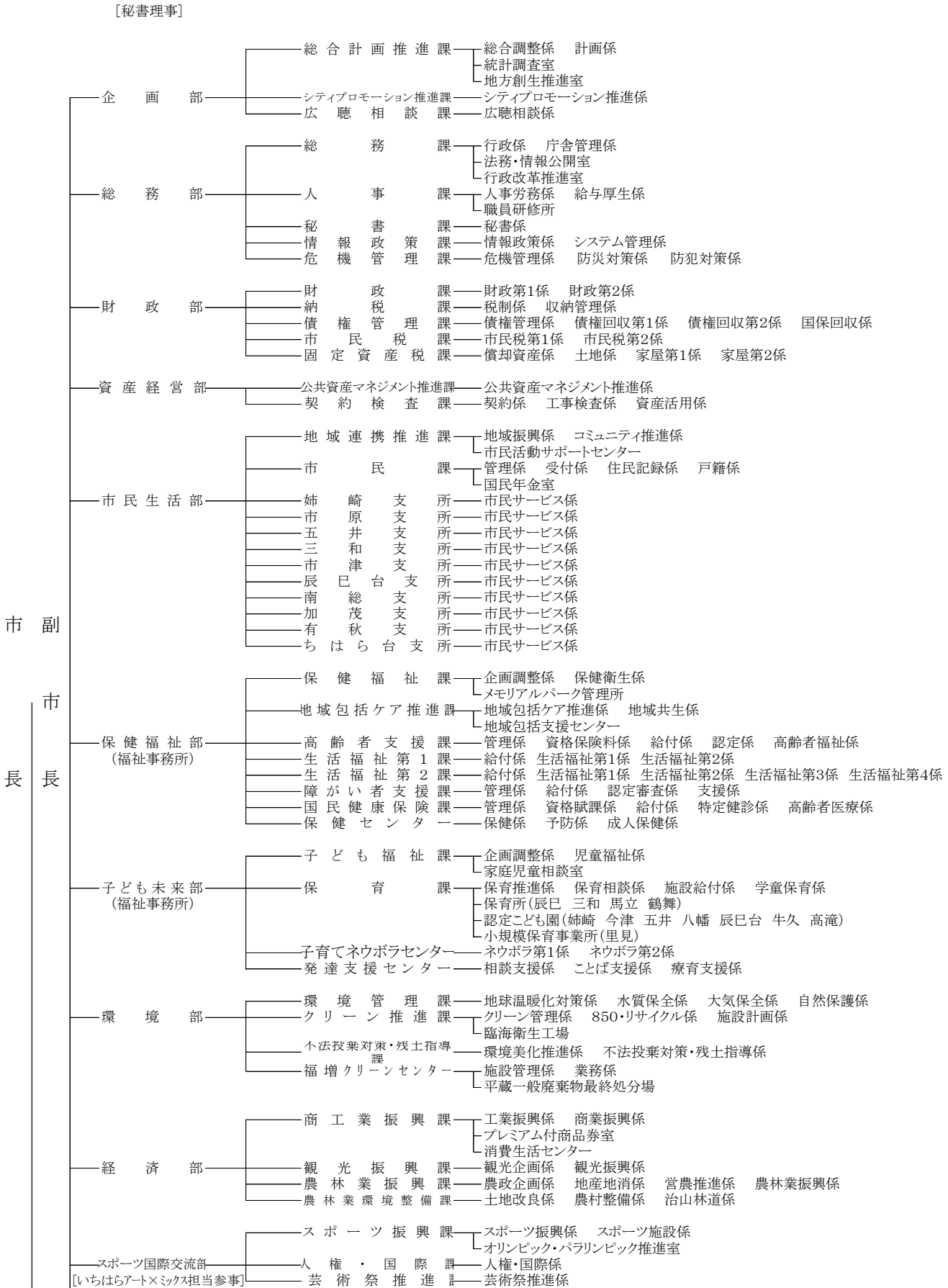
この表は各年10月1日現在の国勢調査による数値である。

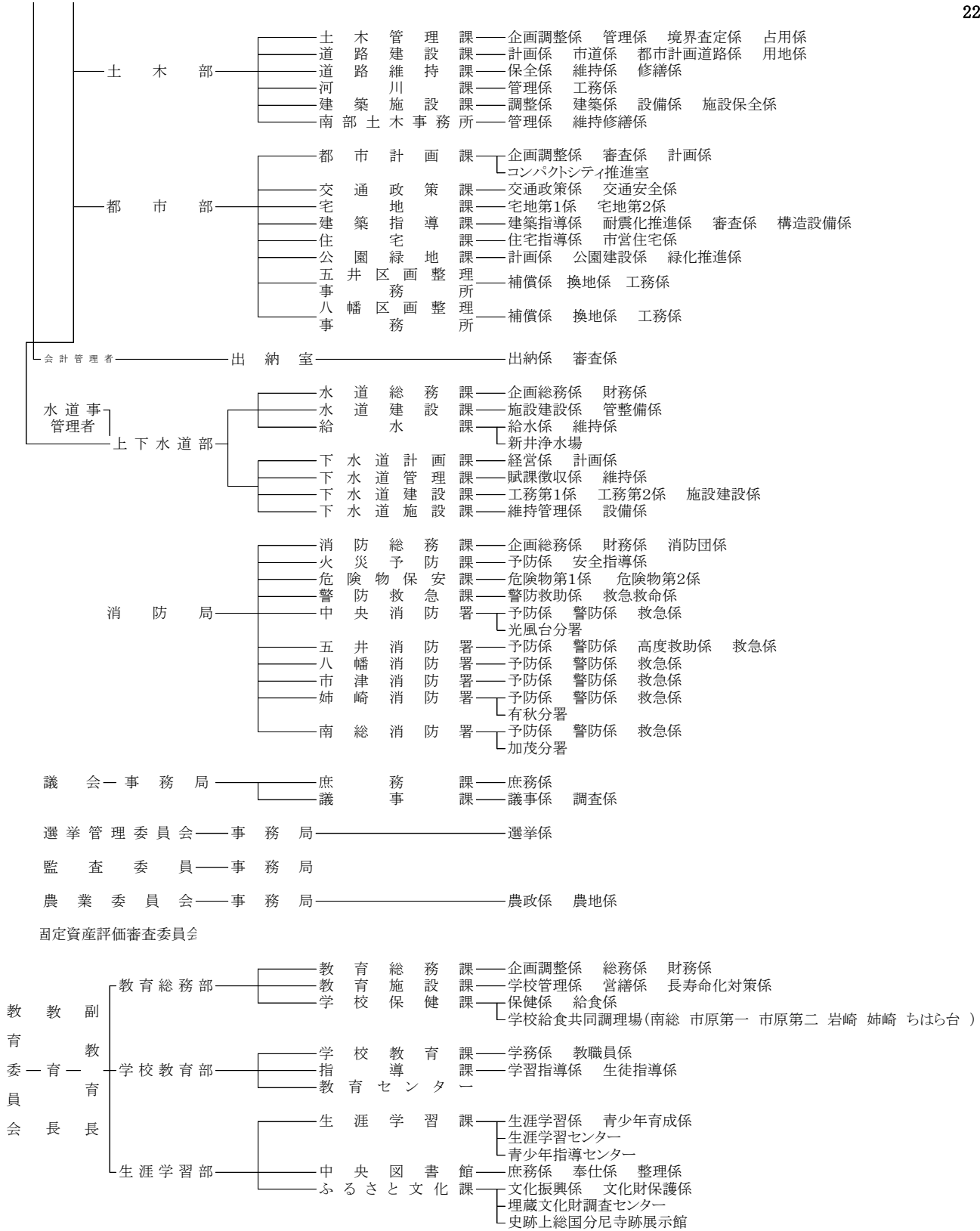
旧 町 村	大 正 9 年		大 正 14 年		昭 和 5 年		昭 和 10 年		昭 和 15 年		昭 和 22 年	
	世 帯 数	人 口	世 帯 数	人 口	世 帯 数	人 口	世 帯 数	人 口	世 帯 数	人 口	世 帯 数	人 口
市 原 市	-	-	-	-	-	-	-	-	-	-	-	-
市 原 郡	13,267	68,825	13,561	69,912	13,554	71,287	13,810	73,648	13,782	75,069	18,417	101,430
南 総 町	-	-	-	-	-	-	-	-	-	-	-	-
加 茂 村	-	-	-	-	-	-	-	-	-	-	-	-
市 原 町	-	-	-	-	-	-	-	-	-	-	-	-
五 井 町	-	-	-	-	-	-	-	-	-	-	-	-
姉 崎 町	-	-	-	-	-	-	-	-	-	-	-	-
市 津 町	-	-	-	-	-	-	-	-	-	-	-	-
三 和 町	-	-	-	-	-	-	-	-	-	-	-	-
八 幡 町	790	3,986	816	4,160	828	4,235	886	4,571	924	4,710	1,233	6,579
五 井 町	1,344	6,924	1,456	7,659	1,527	8,122	1,598	8,667	1,632	8,827	2,228	12,080
千 種 村	646	3,454	647	3,446	666	3,562	681	3,779	680	3,869	895	5,056
姉 崎 町	1,058	5,121	1,101	5,433	1,096	5,592	1,152	6,034	1,227	6,389	1,772	9,104
東 海 村	518	2,722	511	2,667	521	2,763	522	2,878	512	2,899	634	3,589
海 上 村	509	2,833	513	2,823	505	2,784	526	2,926	494	2,921	645	3,780
菊 間 村	469	2,443	473	2,388	472	2,452	472	2,502	468	2,643	627	3,612
湿 津 村	644	3,769	642	3,672	647	3,708	645	3,787	632	3,869	886	5,338
市 東 村	692	3,848	679	3,808	686	3,856	706	3,915	704	3,942	910	5,136
市 原 村	569	2,963	562	2,931	544	3,019	553	3,014	564	3,160	837	4,618
市 西 村	457	2,431	470	2,395	472	2,420	466	2,568	469	2,634	659	3,602
養 老 村	643	3,569	634	3,504	642	3,520	644	3,515	633	3,572	818	4,609
戸 田 村	621	3,280	653	3,329	635	3,357	647	3,445	645	3,443	829	4,874
牛 久 町	-	-	941	4,355	922	4,504	933	4,621	929	4,764	1,211	6,379
内 田 村	385	2,123	393	2,048	378	1,950	366	1,990	359	1,957	445	2,536
鶴 舞 町	650	2,986	670	3,139	666	3,123	667	3,146	636	3,134	843	4,215
高 滝 村	573	2,801	540	2,789	550	2,869	551	2,888	535	2,865	716	3,916
富 山 村	375	1,785	355	1,763	354	1,803	347	1,796	340	1,849	432	2,389
平 三 村	387	2,084	383	2,066	377	2,101	372	2,045	364	2,047	451	2,458
里 見 村	552	2,905	624	2,977	559	2,919	562	2,927	552	2,884	709	3,873
白 鳥 村	518	2,539	498	2,560	507	2,628	514	2,634	483	2,691	637	3,687
明 治 村	867	4,259	-	-	-	-	-	-	-	-	-	-

及 び 人 口 の 推 移

昭 和 25 年		昭 和 30 年		昭 和 35 年		昭 和 40 年		昭 和 45 年		昭 和 50 年 ～ 平 成 27 年		
世 帯 数	人 口	世 帯 数	人 口	世 帯 数	人 口	世 帯 数	人 口	世 帯 数	人 口	市 原 市	世 帯 数	人 口
-	-	-	-	-	-	18,587	86,475	37,067	156,016	昭 和 50 年	49,651	194,068
										昭 和 55 年	65,027	216,394
17,845	98,375	17,602	96,158	18,439	94,907	5,659	26,762	-	-	昭 和 60 年	72,059	237,617
										平 成 2 年	81,668	257,716
-	-	3,566	18,753	3,521	17,552	3,526	16,317	-	-	平 成 7 年	94,924	277,061
-	-	2,284	12,536	2,193	11,553	2,133	10,445	-	-	平 成 12 年	99,745	278,218
-	-	1,899	10,141	2,813	14,239	-	-	-	-	平 成 17 年	105,600	280,255
-	-	3,279	17,955	4,173	21,560	-	-	-	-	平 成 22 年	111,973	280,416
-	-	2,130	11,323	2,241	11,307	-	-	-	-	平 成 27 年	113,518	274,656
-	-	1,678	9,703	1,715	9,292	-	-	-	-			
-	-	1,398	7,879	1,783	9,404	-	-	-	-			
1,259	6,496	-	-	-	-	-	-	-	-			
2,176	11,827	-	-	-	-	-	-	-	-			
831	4,890	-	-	-	-	-	-	-	-			
1,734	8,943	-	-	-	-	-	-	-	-			
609	3,497	-	-	-	-	-	-	-	-			
609	3,670	598	3,559	-	-	-	-	-	-			
609	3,542	-	-	-	-	-	-	-	-			
818	4,936	-	-	-	-	-	-	-	-			
895	5,039	-	-	-	-	-	-	-	-			
795	4,509	770	4,309	-	-	-	-	-	-			
639	3,532	-	-	-	-	-	-	-	-			
797	4,558	-	-	-	-	-	-	-	-			
833	4,643	-	-	-	-	-	-	-	-			
1,150	6,116	-	-	-	-	-	-	-	-			
438	2,443	-	-	-	-	-	-	-	-			
791	3,894	-	-	-	-	-	-	-	-			
691	3,841	-	-	-	-	-	-	-	-			
426	2,289	-	-	-	-	-	-	-	-			
441	2,397	-	-	-	-	-	-	-	-			
688	3,788	-	-	-	-	-	-	-	-			
616	3,525	-	-	-	-	-	-	-	-			
-	-	-	-	-	-	-	-	-	-			

市原市行政組織図





千葉県内

市町村名	面積 (km ²)	人口・世帯数				農業			事業所	
		世帯数 (世帯)	人口総数 (人)	男 (人)	女 (人)	農家戸数 (戸)	農従業者数 (人)	業経耕地面積 (a)	事業所数 (所)	従業者数 (人)
県計	* 5157.60	2,609,132	6,222,666	3,095,860	3,126,806	62,636	114,221	7,740,423	188,740	2,114,259
市部	* 4405.55	2,531,389	6,012,551	2,993,212	3,019,339	52,777	95,639	6,397,295	180,417	2,042,723
郡部	* 752.06	77,743	210,115	102,648	107,467	9,859	18,582	1,343,128	8,323	71,536
千葉市	271.78	417,857	971,882	482,840	489,042	2,013	2,585	148,121	29,326	406,378
銚子市	84.20	26,234	64,415	31,005	33,410	1,138	2,812	227,071	3,672	25,969
市川市	* 57.45	228,845	481,732	242,652	239,080	456	1,016	34,992	11,783	116,785
船橋市	85.62	272,432	622,890	311,358	311,532	979	2,251	93,159	15,603	189,232
館山市	110.05	20,146	47,464	22,775	24,689	1,376	1,955	85,862	2,776	19,351
木更津市	138.95	54,920	134,141	67,450	66,691	1,424	2,580	142,395	5,251	51,054
松戸市	61.38	215,627	483,480	240,928	242,552	768	1,584	56,369	12,698	126,858
野田市	103.55	59,712	153,583	76,541	77,042	1,747	2,145	123,495	4,804	54,393
茂原市	99.92	36,026	89,688	44,170	45,518	1,622	2,897	172,279	3,303	33,661
成田市	213.84	55,462	131,190	65,928	65,262	2,162	4,381	428,245	5,350	87,039
佐倉市	103.69	68,696	172,739	84,434	88,305	1,166	2,058	146,886	4,381	49,722
東金市	89.12	25,114	60,652	30,219	30,433	1,517	2,688	222,174	2,322	23,783
旭市	130.45	23,350	66,586	32,625	33,961	2,539	6,108	478,990	3,116	25,071
習志野市	20.97	72,350	167,909	84,323	83,586	150	245	5,468	3,969	52,925
柏市	114.74	175,691	413,954	205,971	207,983	1,410	2,398	154,889	12,017	144,210
勝浦市	* 93.96	8,965	19,248	9,946	9,302	556	862	42,832	1,123	6,437
市原市	368.17	113,518	274,656	141,134	133,522	3,661	5,423	266,461	8,658	105,391
流山市	35.32	70,802	174,373	86,249	88,124	574	671	25,583	3,936	37,600
八千代市	51.39	78,358	193,152	95,224	97,928	734	1,320	62,064	5,118	60,168
我孫子市	43.15	54,089	131,606	64,614	66,992	536	1,095	73,563	2,972	27,787
鴨川市	191.14	14,453	33,932	16,079	17,853	1,387	2,270	125,952	1,900	16,185
鎌ヶ谷市	21.08	44,101	108,917	53,490	55,427	381	847	35,322	2,994	26,478
君津市	318.81	34,447	86,033	43,622	42,411	2,346	3,722	186,075	3,287	37,439
富津市	205.53	17,634	45,601	22,975	22,626	1,461	2,209	113,774	1,937	17,197
浦安市	* 17.30	74,229	164,024	81,057	82,967	-	-	-	4,208	86,286
四街道市	34.52	35,014	89,245	44,077	45,168	481	663	30,798	2,307	22,166
袖ヶ浦市	94.93	22,652	60,952	30,660	30,292	1,238	2,288	160,971	1,912	25,023
八街市	74.94	27,074	70,734	35,598	35,136	1,386	2,862	224,039	2,370	19,426
印西市	123.79	32,590	92,670	45,744	46,926	1,797	3,831	268,745	2,246	29,749
白井市	35.48	22,725	61,674	30,654	31,020	617	1,296	69,432	1,602	18,514
富里市	53.88	20,057	49,636	25,182	24,454	927	2,168	163,461	1,562	15,873
南房総市	230.12	15,061	39,033	18,549	20,484	3,258	4,320	185,410	2,094	11,314
匝瑳市	101.52	12,712	37,261	18,178	19,083	1,797	3,769	324,651	1,620	12,205
香取市	262.35	27,294	77,499	38,103	39,396	4,029	8,999	783,379	3,503	25,904
山武市	146.77	19,454	52,222	25,889	26,333	2,409	4,605	361,977	1,772	15,332
いすみ市	157.50	14,849	38,594	18,719	19,875	1,613	2,621	205,935	1,634	11,127
大網白里市	58.08	18,849	49,184	24,250	24,934	1,122	2,095	166,476	1,291	8,691

市 町 村 現 況

事業所数 (所)	商 業		工 業			教 育			
	従業者数 (人)	年間商品 販売額 (百万円)	事業所数 (所)	従業者数 (人)	製 造 品 出 荷 額 等 (万円)	小 学 校		中 学 校	
						学校数	児童数(人)	学校数	生徒数(人)
47,017	443,104	13,918,980	4,774	207,400	1,212,626,962	790	312,865	400	157,078
44,973	429,569	13,637,883	4,379	192,887	1,166,211,184	745	304,730	382	152,739
2,044	13,535	281,098	395	14,513	46,415,778	45	8,135	18	4,339
7,505	86,137	4,074,427	392	21,659	122,292,065	114	48,362	60	25,394
1,098	6,180	163,448	165	4,750	17,457,296	12	2,182	7	1,228
2,713	24,750	754,304	196	6,599	35,551,535	41	23,285	20	11,765
3,879	40,436	1,290,358	266	15,119	65,779,868	55	34,301	28	15,776
712	4,929	103,788	36	606	699,183	10	2,006	4	1,029
1,480	12,611	364,281	78	3,864	20,709,189	19	7,501	14	3,960
2,996	28,498	838,832	287	9,375	30,468,304	46	23,284	23	11,425
1,158	9,753	272,264	304	10,941	41,500,404	20	7,784	12	4,183
895	7,949	233,204	77	5,678	19,407,148	14	3,910	7	2,089
1,470	13,577	441,884	121	7,586	25,330,206	25	7,343	10	3,737
1,070	10,190	239,266	115	8,263	31,545,989	23	8,362	11	4,127
596	5,147	115,182	88	2,697	8,112,646	9	2,650	4	1,337
826	5,444	181,367	125	3,262	11,510,391	15	3,156	5	1,628
938	12,083	258,217	71	6,891	18,496,662	16	9,031	8	4,951
3,134	33,451	977,122	247	8,586	23,845,224	42	22,116	25	11,308
277	1,353	31,160	21	412	1,604,182	5	516	1	309
1,998	18,702	454,653	244	21,801	398,011,620	42	13,254	22	6,717
950	9,878	204,922	74	2,234	5,044,255	17	11,564	9	4,435
1,211	12,104	293,091	151	9,435	25,980,449	22	10,705	13	5,794
708	5,690	112,790	26	830	5,621,111	13	6,198	6	3,176
512	3,172	75,658	39	671	1,616,927	7	1,330	3	639
613	5,806	109,939	96	2,205	3,707,956	9	5,527	5	2,652
688	6,045	167,245	75	7,652	77,412,880	17	3,605	11	2,091
478	3,237	60,240	66	2,440	10,502,400	11	1,672	5	886
1,116	14,365	618,960	99	2,212	10,110,040	17	8,943	11	4,282
591	5,171	126,311	40	883	3,456,882	12	5,187	5	2,359
348	3,066	73,420	80	6,328	88,969,213	8	3,401	5	1,613
556	5,333	133,554	134	2,609	5,639,629	9	2,896	4	1,646
638	7,358	187,563	48	1,215	2,738,634	18	6,604	9	2,670
342	3,665	99,632	146	4,019	17,135,241	9	4,038	5	2,094
376	4,119	134,853	37	1,353	4,209,936	7	2,272	3	1,107
528	2,235	32,887	65	1,056	1,280,518	6	1,423	6	788
439	2,681	73,793	78	2,189	5,898,910	10	1,594	3	840
995	6,128	131,007	94	2,743	7,566,785	17	3,030	7	1,701
416	3,310	114,043	101	2,969	12,631,680	12	1,975	5	1,110
442	2,813	49,706	59	1,306	3,055,088	9	1,450	3	758
281	2,203	44,512	38	449	1,310,738	7	2,273	3	1,135

千葉県内

市町村名	面積 (km ²)	人口・世帯数				農業			事業所	
		世帯数 (世帯)	人口総数 (人)	男 (人)	女 (人)	農家戸数 (戸)	農業従事者数 (人)	経営 耕地面積 (a)	事業所数 (所)	従業者数 (人)
印旛郡	51.52	17,155	42,183	20,665	21,518	726	1,503	143,316	1,182	10,785
酒々井町	19.01	8,970	20,955	10,327	10,628	290	482	33,167	709	6,189
栄町	32.51	8,185	21,228	10,338	10,890	436	1,021	110,149	473	4,596
香取郡	138.95	11,822	35,009	17,407	17,602	2,177	4,575	377,203	1,574	12,501
神崎町	19.90	2,207	6,133	3,086	3,047	205	466	38,330	216	1,918
多古町	72.80	5,053	14,724	7,337	7,387	1,228	2,463	202,480	820	7,032
東庄町	46.25	4,562	14,152	6,984	7,168	744	1,646	136,393	538	3,551
山武郡	134.71	17,297	47,703	23,275	24,428	2,151	4,689	367,124	2,106	20,489
九十九里町	24.46	6,411	16,510	8,039	8,471	408	779	63,539	688	4,687
芝山町	43.24	2,453	7,431	3,650	3,781	581	1,329	91,849	471	8,693
横芝光町	67.01	8,433	23,762	11,586	12,176	1,162	2,581	211,736	947	7,109
長生郡	226.96	21,641	60,040	29,317	30,723	3,423	5,803	361,180	2,160	19,492
一宮町	22.99	4,485	11,767	5,716	6,051	416	825	43,531	509	3,031
睦沢町	35.59	2,434	7,222	3,439	3,783	446	745	44,133	208	1,694
長生村	28.25	5,178	14,359	7,057	7,302	560	967	81,928	434	4,351
白子町	27.50	4,164	11,149	5,513	5,636	571	1,179	96,767	433	3,166
長柄町	47.11	2,591	7,337	3,588	3,749	586	820	34,821	258	3,629
長南町	65.51	2,789	8,206	4,004	4,202	844	1,267	60,000	318	3,621
夷隅郡	* 154.72	6,501	17,158	8,147	9,011	908	1,382	72,745	919	6,115
大多喜町	129.87	3,447	9,843	4,708	5,135	751	1,154	61,585	523	4,145
御宿町	* 24.85	3,054	7,315	3,439	3,876	157	228	11,160	396	1,970
安房郡	45.19	3,327	8,022	3,837	4,185	474	630	21,560	382	2,154
鋸南町	45.19	3,327	8,022	3,837	4,185	474	630	21,560	382	2,154
資料出所	国土交通省 国土地理院 「全国都道府県 市区町村面積調 査令和元. 10. 1 ※は境界未定の ため参考値	平成27. 10. 1 国勢調査				平成27. 2. 1 農林業センサス			平成28. 6. 1 経済センサス-活動調査 注) S公務を除く	

市 町 村 現 況 (続)

商 業			工 業			教 育			
事業所数 (所)	従業者数 (人)	年 間 商 品 販 売 額 (万円)	事業所数 (所)	従業者数 (人)	製 造 品 出 荷 額 等 (万円)	小 学 校		中 学 校	
						学校数	児童数 (人)	学校数	生徒数 (人)
381	3,386	76,339	29	1,771	4,562,617	6	1,596	2	895
258	2,078	46,753	14	959	1,652,185	2	887	1	545
123	1,308	29,586	15	812	2,910,432	4	709	1	350
397	2,332	52,804	77	3,043	10,181,182	11	1,351	3	737
55	329	3,954	20	792	2,809,927	2	215	1	131
214	1,343	34,906	31	1,439	5,429,094	4	563	1	278
128	660	13,944	26	812	1,942,161	5	573	1	328
462	3,290	78,426	143	4,281	12,936,867	11	1,890	4	1,049
140	832	11,881	65	1,359	3,173,371	3	556	1	310
97	1,076	32,524	25	1,467	5,016,510	1	318	1	163
225	1,382	34,021	53	1,455	4,746,986	7	1,016	2	576
462	2,714	46,093	110	4,365	16,164,870	12	2,493	6	1,259
130	696	9,872	10	236	703,081	2	669	1	305
46	256	5,729	11	242	526,006	1	303	1	134
90	716	14,030	11	1,006	5,735,983	3	618	1	320
90	500	7,273	24	486	947,888	3	429	1	235
43	194	1,975	28	926	4,075,631	2	241	1	112
63	352	7,214	26	1,469	4,176,281	1	233	1	153
235	1,259	17,773	30	976	2,434,564	4	554	2	273
149	832	13,215	24	864	2,316,381	2	330	1	165
86	427	4,558	6	112	118,183	2	224	1	108
107	554	9,663	6	77	135,678	1	251	1	126
107	554	9,663	6	77	135,678	1	251	1	126

平成28. 6. 1□ 経済センサス-活動調査 (卸売業, 小売業)	平成30. 6. 1(製造品出荷額等は平成29. 12. 31 工業統計調査 注)従業者4人以上の事業所	令和元. 5. 1 学校基本調査
--	--	---------------------