













# 28th Amusement Machine Show

## 出展各社 写真特集

### エス・エヌ・ケイ



同社「NEO・GEO」の10月以降発売予定の新ソフトとして、サードパーティー開発のものを含め5タイトルを披露。アクションシューティング「サイバーリップ」、麻雀があがるとそのハン数分だけスコアを進めていくもので多彩なギャグ場面のある「みなさんのおかげさまですゝ大スコロク大会」(モノリス開発)、ボウリングゲームで通信機能により最大8人で同時プレイできる「リーグボウリング」、落ちてくるブロックを操作し横一列に並べ消していく「ジョイジョイキッド」、撃ち落としたブロックを縦、横、斜めに3個並べて消す「サンシャイン」(アルファ電子工業開発)、コミカルアクション「ラギ」(同)。「ネオジオ・レンタルカウンター」の模擬店も同社小間内に設置した。

### エイブルコーポレーション



同社は今回、景品類に重点を置いて出展。プライズマシン用の同社景品のぬいぐるみ「つかまれのりみ」やライター、時計などを中心に、サンリオのキャラクター景品類、パンフレットの最新景品ゲーム機を4機種、アイレムの新古い機、ジャレコの新TVゲーム機キャビネットを出品した。

### 関西精機製作所



リスを回転ハンドルで左右に移動させ、転がり落ちてくるリング(赤いボール)を受け取っていく2人同時プレイのプライズゲーム機「コロコロアップル」、ソウが鼻で無数の小さなボールをすくい上げ、カバの口に入れるプライズゲーム機「かばくんのランチタイム」、標的の命中度がTV画面に表示される「トップシューターII」。

### カトウ製作所



タクシーの運転手をテーマとしたプライズゲーム機「はたらきものタクシー」を披露。これは客を乗せて運賃(ドル)を表示した回転盤により増やしていく)が指定以上たると景品が引出されるものだが、良い客、強盗、乗り逃げもいるのが面白い。このほか景品テーブルが回転する8人用クレーン「UFOビッグステーション」も。

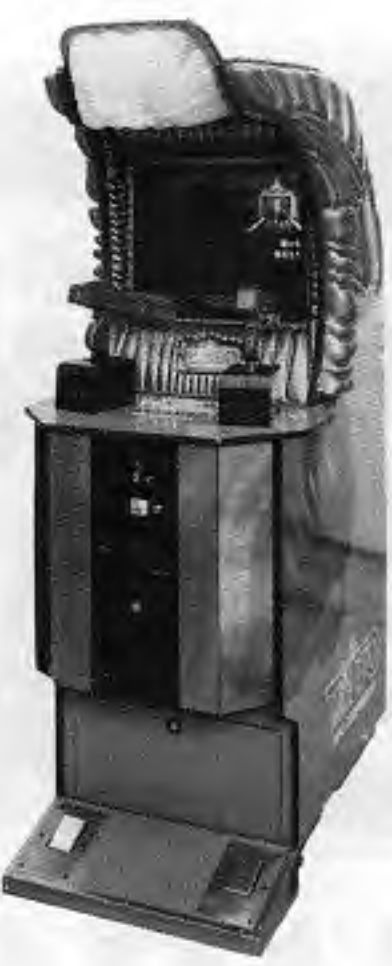
### 岡本製作所



アーケードゲーム機「ビエロボール」を参考出品した。これは硬貨作動式のカーニバル用ゲームで、エアコンプレッサーによるガンでゴルフボール大のボールを発射し、左右に動く手で顔を隠したビエロが顔を出した時に命中すると得点。発射音に迫力がある。音声付き、タイマー制。ボール投げの「スーパーバスケ」も出品。

## 親しみやすいゲームマシンを誠意をこめてお届け!!

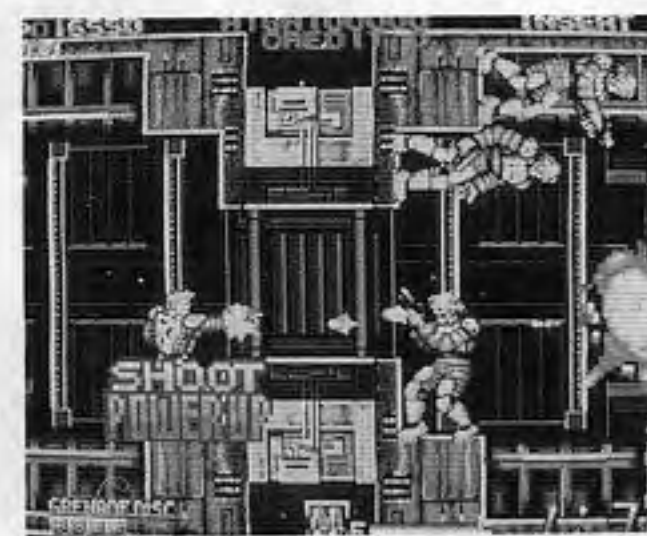
### スペースガン



SPACE GUN

### サプライズアタック

宇宙を脅かすテロを撃滅  
クイズもあるアクション



SURPRISE ATTACK

### GPライダー

興奮度満点バイクレース  
通信機能でスピード競う



GP RIDER

### 「NEO・GEO」

1台最大6タイトル収納  
凄いゲームが続々登場!!



ジョイジョイキッド サイバーリップ  
スーパースパイ ライディングヒーロー

2人用TVガンゲーム機  
モンスタースターたちを撃て!

# 株式会社 カワクス

本社 〒577 東大阪市川俣3丁目1の35 ☎06(787)1881代  
 東京営業所 〒110 東京都台東区東上野1丁目24の4 丸千第2ビル ☎03(837)3884代  
 福岡営業所 〒810 福岡市中央区大名2丁目3の2 ☎092(713)1083代

### アーケードゲーム機

TV機は大型化へと進む  
その他はプライズ機主流

アーケード分野はTVゲーム機が主流だが、今回はとくに大型傾向が目立ち、TVゲームの要素を保持した新タイプの遊園施設と言えるところまでが、TVゲーム機メーカーから出品されたことが特徴的。ゲームの内容的には斬新なものは見られなかったが、高度な画像処理など技術面では一段とレベルアップしたことを示した。

その他のアーケード機では、フリッツパー以外のほとんど全部と言えるほど何らかの景品やカードなどを抽出するプライズ機、あるいは景品を手渡すカーニバルタイプの出品が増えてしまった。今や純粹の遊びのみを提供するものはAMTVゲーム機とフリッツパーしかないという状況は、今後のAM業界にとってひとつの課題を残すことにもなる。

### アイレム



TVゲーム機の新作として、真上から見た場面でボクサーをトラックボールにより操作するボクシングゲーム「バウンド・フォー・バウンド」、剣士が画面内を自在に飛び回る剣刺アクション「剣豪」の2機種を披露。また漢字入力による姓名古い機「ラブ・フォーチュン」を発表。ダイショー商会製TV機キャビネット「ミラー26」も。

## A M通信社より 感謝をこめて



日本のAMマシンの市場は世界的なものと比べてあり、とくにAMショーは今後の世界のAM市場動向を知る上で重要な展示会であり、今回もその実力のほどを示した。この「写真」写真集は、そうした各社出展の展示内容とその雰囲気を知る写真で編集したもので、新作や注目すべき機種については太字で示した。

掲載については分野別とし、紙面の都合で本号では①アーケードゲーム機②ディスプレイゲーム機③遊園施設と乗物機④メダルゲーム機⑤その他⑥分類して紹介しよう。こうした組み合わせの方法とは限りませんが、日本のAM業界の事情に合わせて、出展内容をよりわかりやすくするために考えて編集しました。

さて小社の小間(上の写真)では、恒例のAMショー特集(無料配布)を通して、購読者多数受け付けました。全国各地からも多くの愛読者の方々が小間にお立ち寄り下さり、誠にありがとうございました。(編集長)

写真で  
見る

# 各社出展内容一覽



## Cisco Heat

ALL AMERICAN POLICE CAR RACE™



MOVING TYPE

### 株式会社ジャレコ

(本社) 〒158 東京都世田谷区上野2-19-7 ☎03-708-4811(大代表) ☎03-708-4810(販売一部代表)  
 (大阪) 〒564 大阪府吹田市南水町3-18-33 ☎06-385-5100(代表)  
 (福岡) 〒812 福岡市博多区東比3-11-18 水巻第1ビル ☎092-482-6811(代表) (サービスセンター) 〒158 東京都世田谷区上野5-24-9 ☎03-420-2271(代表)

急激な坂が待ち受ける、サンフランシスコを舞台にしたアメリカン・ポリスカー・レース!!  
 クイックレスポンスシート採用  
 通信機能搭載  
 クラクションシステム装備

## PONY Mc. III 25

お店に余裕な600ミリスリムボディ



仕様  
外形寸法:  
(H)1,080mm×(D)740mm×(W)600mm  
重量:78kg 消費電力:120W  
使用電源:AC100V 50/60Hz

TYPE1:シルバー  
TYPE2:ホワイト  
もあり。

特長  
ドライバー一本で、縦画面・横画面にモニターを変更でき、あらゆるゲームに対応。  
 高解像度フラットスクウェア25インチモニター採用で隅々までスッキリ、ゆがみのない迫力の大型映像。  
 レバー一本でコントロールパネルが開閉でき、トラックボール、麻雀、片側2Pなど各種ゲームに対応。



# 28th Amusement Machine Show

## 出展各社 写真特集

### ジャレコ



体感TVゲーム機「シスコート」をメインに展開した。同機はサンフランシスコのアップダウンの多い道路をパトカーが疾走するドライブゲームで、通信機能により最高4人まで同時競争プレイ可能。座席部分のみローリングする「ムビングタイプ」と動かない「スティールタイプ」、ミディ型の「ポニータイプ」の3タイプで発売。また横スクロール画面で特殊戦艦機が次々と敵のメカを撃破していくTV空中戦ゲーム「EDF」も披露。

このほかスリムなボディに25インチブラウン管を搭載したTVゲーム機の新ミディ型キャビネット「ポニーマークIIIフラットスクウェア25」を紹介。またポップコーン自販機「ジャジャ丸ポップコーン」をレンタル用として出品した。

### シグマ商事



同社はメダルゲーム機を中心とした出展だが、クレーン機、古い機、景品類も出品した。クレーン機はボタン操作でぬいぐるみをつかむ1人用の「JUMBO」（ベルギーのエラウト社製、参考出品）。古い機は同社独自のソフトウェアにより係員がパソコン入力する「ボイジャー」（参考出品）。景品はオリジナルのぬいぐるみ。



### AMショーで話題



### 禅

遊園施設とともにアーケード機も紹介。ランダムにふたが閉閉する缶の中にボールをどんどん投げ入れる2人用「ニューカンボール」（渋谷商店製、発売元やくも）、床下に張ったワイヤーから信号を送るという新方式の「リモートコントロールカー」（英国トルネード社製）。またイタリア製古い機「ボッカ・デラ・ベリタ」を展示。



### セガ・エンタープライゼス

TVゲームは、2軸で支えられた球形コックピットが画面に合わせて360度回転する「R-360」を、「G-LOC」のソフトを搭載して紹介（同ゲームプレイとゲームをせずに映像と動きだけを楽しむ2つのモードを設定）。通信機能による2人同時バイクレース（2台1組）「GPライダー」、タンク戦が内容の「オーライル」（ウェストン開発）、メガドライブ用ソフトからの移植「サンダーフォースIII」（テクノソフト開発）、カードを落とすポーカーの役を作る「琉球」（サクセス開発）、32ビットCPU使用の体感ドライブゲーム機「ラッドモバイル」（参考出品）。また4人用クレーン「ドリームタウン」も。なお大型施設「サイバードーム」と「CCDカート」も出品（次号で紹介）。

# 28th Amusement Machine Show

## 出展各社 写真特集

### こまや



プライズゲーム機として3機種を発表。ネコのおまわりさんが目の前を走り抜けるネズミを警棒でタイマー内に何回叩けるかという「ねこポリス」、鼻にクレーンを吊り下げたゾウを左右へ動かしてキャンデーの景品をつかむ「ばおばおクレーン」、回転板に描かれた2種の動物のうちどちらが正面を向くかを当てる「パンダ?コアラ」。

### カプコン



硬貨作動式ボウリング施設「ボウリング」（カナダのメジダ社製）を大々的にアピールした。同機は全長17.2m、ボールが直径12cm、重さ1.1kgのコンパクトなボウリングで、子どもでもプレイでき、靴を履き替える必要がない。2レーンを1ユニットとし定価1,280万円。2日目には同機の前でバンドマイムのショーなど雰囲気盛り上げた。

TVゲーム機は横スクロールの空中戦で「C.P.システム」第12弾「USネビー」、人気漫画キャラクター採用ゴルフゲーム「あした天気になあれ」（参考出品）、「ボンピングワールド」のバージョンアップ版「スーパー・パン」（参考出品）。また液晶プロジェクター採用60インチ大画面のTVゲーム機キャビネット「CAVシステム60」を出品。

### のTVゲーム画面

本誌本号「話題のマシン」で紹介したものは、ここでは省略しました。



### サンワイズ



今回同社では、タロットによるTV古い機「アナザーワールド」のみに絞って出展した。同機はトラックボールでカードをシャッフルし、計8ジャンルの運勢を占うもので、カレンダー機能付きテストモードもある。同機について同社は「発売以来1年半たつが、生産が追いつかない状態で、当社の定番商品になった」としている。

### コナミ



新TVゲーム機として、シューティングアクションでクイズ場面もある「サプライズアタック」、格闘しながらバスケットボールを行なう「バンクショット」。以下はすべて参考出品で、「ツインビー」のパート2として2人同時プレイの場合に合体し強力な攻撃が可能となった「てたな/ツインビー」、米国アタリゲームズ社製の「ハードドライビング」の続編でコークスクリューループなど新フィーチャーを加えたコックピット型「レースドライビング」と、高度な画像処理を駆使した格闘アクション「ビットファイター」を紹介。TVプライズマシンとして、子アタリが棒で狼をやっていく「ウーヤーター」を披露。このほか同社LS1デザインセンターの業務内容や画像処理用ICなどを紹介した。



# 28th Amusement Machine Show

## 出展各社 写真特集

### トーゴ



同社は乗物機中心の出展だが、アーケードゲーム機も出品した。モグラ叩きの新作としてヘルメットをかぶったモグラ星人が5つの穴からランダムに出てくる「UFOモグラ」、通信機能付きの「ロックンモール」を発表（いずれも発売元はタイトー、後者はタイトーの小間で開催）。このほか同社カーニバル用ゲーム機3機種も。

### テクモ



TVゲーム機では、落ちてくるトランプカードを下で並べて同じ数字または同種のを3枚以上（2人交互プレイの場合は1ペア）揃えて消していく「ガンディーラー」を発表。また東亜プラシ「アウトゾーン」も展示した。プライズゲーム機は、パスされたボールを受け取って前方のゴールへ弾き飛ばす「バスケットチャンス」、クレーンで景品を取り泥棒の人形に渡す「カプセル泥棒」（参考出品）。またカーニバルタイプのものは、飛んでくるボールをネットのかごで受ける「ポップ・ア・ボール」、ボールを投げて皿を割る「クラック・クラッシャー」、輪投げ「リング・リング」、「ボーラーローラー」。このほかTVゲーム機の新メディア型キャビネットも展示した。

### バンプレスト



キャラクターカードを払出すものを中心に展開。アンパンマンのTVアニメと簡単なゲームを楽しむ「てれびでんわ」、LEDを回転レバーで走らせる「らんま1/2爆裂アタック」、同調タイプ「ちびまるこちゃんのポンポコリンうらなひ」と同「ドキドキドライブ」など。人気漫画キャラクター採用の新ぬいぐるみシリーズも展示。

### ナムコ



TVゲーム機は、コミカルシューティングゲームの「システムI」第19弾「ピストル大名の冒険」、「ドラゴンスピリット」の続編で「システムII」第10弾「ドラゴンセイバー」、同社が国内総発売元となったビデオシステム「パイブドリーム」。以下は参考出品で、空港でテロを撃破する2人用アップライト型ガンゲーム機「スティールガンナー」、「ギャラクシアン3」の1人用で大型レンズ使用「体感シューティング2」、「ゼビウス」を3D形式にした「体感シューティング1」3画面ドライブシミュレーターで別モニターで走行風景を映し出す仮称「ウイニングラン3」。アーケード機「ゴースト」、「ノックダウン80」、「八卦方士」、プライズ機「もっとたべたいワン」など。

## 価値あるニューマシンをディストリビュートする!!

### シスコ ヒート

通信機能でデッドヒート  
急激な坂やカーブを疾走



CISCO HEAT

### GPライダー

通信機能で2人同時競走  
バイクシミュレーション



GP RIDER

### U.S.ネイビー

“CPシステム”第12弾!!  
米軍戦闘機による空中戦



U.S. NAVY

### スペースガン

モンスタースターたちを撃て!  
2人用TVガンゲーム機



SPACE GUN

株式会社 **総商**

本社 〒444 岡崎市井田西町17-4 TEL(0564) 24-2581(代)  
FAX(0564) 22-0555(代)

# 28th Amusement Machine Show

## 出展各社 写真特集

### タスコ



カーニバルタイプの新作を3機種発表した。バスケットボール投げだが、ゴールの上からランダムに手が出てきてボールが入るのを妨げると言う「バスケットスタジアム」、タルの中にボールを投げ込む「カンボール」、前方で動く砲台を狙いバズーカ砲でボールを発射する「サンダープラスト」。また輪投げ「サーカスホイール」も。

### タイトー



幅広い分野の製品を紹介した。TVゲーム機では、連続銃で怪物を倒すガンゲームでスクロールをペダルで逆方向に変えられるのが特徴の2人用アップライト型「スペースガン」、サイコロを発射し上部に並ぶ同じサイコロに当てて消していく「パラメデス」、「スペースインペーター・パートIV」として「F2システム」第8弾「マジスティック・トウエルヴ」、宇宙戦争ゲームのUPL製「宇宙戦艦ゴモラ」。

フリッパーはバリー社「ドクター・デュード」、WMS社「リバーボート・キャンブラー」、プリミア社「デッドリー・ウェポン」。プライズマシンは「じゃんけんものがたり」、「ころころボン」、米国スマート社のボール投げ「シュート・トゥ・ウィン」。また同社扱いのトーゴの新モグラ叩きも。

### データイースト



TVゲーム機2種とフリッパー、古い機のそれぞれ新作を披露。TVゲーム機は、飛行機の翼の上、断崖を疾走する戦車やトラック、そしてモーターボートなどでパンチやキック、ムチなどを駆使し敵と戦うという場面およびスクロール方向に独特の変化を持たせた「エドワード・ランディ」、原始人が恐竜やマンモスと戦うコミカルアクション「ジョー&マック」をビデオプロジェクターによる大画面で紹介。米国ウィリアムズ社「スマッシュTV」も参考出品。

フリッパーは、米国の人気TVアニメをモチーフとした「ザ・シンボズ」。展開に応じた音声効果音が出るのが楽しい。古い機は、星座と血液型を基にして質問に答えた内容により7項目を占う「ミスティ」。

### 辰巳電子工業



基板下取り制度を採用した「タツミC Vシステム」を発表し、その第1弾として「サイクル・ウォリアーズ」を参考出品した。同ゲームは他のライオンたちを降り飛ばしジャンプも駆使しながら進むダイナミックなバイクアクションで、コースによりスクロール方向がいろいろと変わっていく。第2弾発売時に第1弾を下取りする。

## 実績のメカニズム

### ドロップタイプセレクター(メカ式)



AD-81P

専用チャンネルブラケット

AD-85W

2WAYセレクター  
¥100/¥500  
専用チャンネルブラケット

### ドロップタイプセレクター(電子式)



世界初3.5インチサイズ  
2WAYセレクター  
AE-882

AD-88E  
3.5インチ  
電子セレクター



720-A/B  
(¥100・¥50)

730-A/B  
(各種メタル・US25¢ ¥10)

オールプラスチック製

757-P

●あらゆる不正使用をシャットアウト  
(ワイヤー・電バチ・疑硬貨)  
●1台でコイン使用変更も簡単に可能

謹告

田原製機社製品を御愛顧賜り誠にありがとうございます。弊社各製品は、全体および各部の機構につき、特許、実用新案、意匠等を申請しており、その一部は、既に登録済み公開され、工業所有権によって保護されております。

これと同じ構造のコピー品を正当な権利もなしに製造販売し、または、購入使用した者に対しては、上記出願に係る発明者等が願公認された範囲に法に基づき補償金を請求し、また法に基づき各使用権に差支められることにもなりますのでかかるコピー品の購入使用をなさらぬよう警告致します。

一品の購入使用をなさらぬよう警告致します。  
昭和63年10月  
代表取締役 安部 寛

信頼と技術のふれあい

**Asahi 旭精工株式会社**

本社・本営業部 〒107 東京都港区南青山2-24-15 ☎03-401-6181  
詳細はカタログをご請求下さい。



これが噂の、配管ゲーム。

パイプドリーム

パイプドリーム

2P同時プレイ可能!

ビデオシステム株式会社

本社 京都市左京区下鴨松ノ木町35-1  
TEL075-723-0358代 FAX075-723-0368  
東京営業所 東京都港区芝5-11-2 橋本ビル2F  
TEL03-452-5677 FAX03-452-5520

TM & (C) 1990 LucasArts Entertainment Company. All Rights Reserved.  
Used Under Authorization. Original Game Design (C) 1990 LucasArts Entertainment Company.  
Original Game created by The Assembly Line. Licensee: LucasArts Entertainment Company.  
Adaptation and modification made by Video System.

アメリカでロングランヒットをとばした、ガスフィルムのパイプドリームが、アーケード版で新登場。流れてくるパイプをいかに早くパイプをつないでゆきます。パイプの数が規定数を超え、ENDブロックにつなげば、ステーククリア。パイプをクロスさせたり、全てのロボットにパイプを通したりするとボーナスがもらえます。

MAHJONG CRIMSON-WHALES

麻雀ねるとん牌鯨団

© 1990 DYNAX INC./YUKIYOSHI.所

SPAC  
MAIN BOARD (メインボード)  
SCORE TYPE (スコア制)

発売元:  
株式会社 Q5100

青空の下で麻雀  
オーストラリアの私にると点棒をくれる  
そんなやさしい彼と愛の大三元決めてみたいの

美少女! 等賞!

VIDEO COMPUTER SYSTEM

**DYNAX INC.**

17-1, HATTAN, NIJUKKENYA, MORIYAMA-KU, NAGOYA, JAPAN  
TEL 052-791-4113 FAX 8152-791-4168

**中日本リース株式会社**

〒463 名古屋市守山区甘藷家八反17-1 NLビル1F TEL 052-791-4111代 FAX-791-4168

# 28th Amusement Machine Show

## 出展各社 写真特集



**ユーピーエル**

TVゲーム機「宇宙戦艦ゴモラ」を披露した。これは春のAOUエキスポで参考出品した仮称「TSG-1」の完成バージョン。前方発射と全方向に移動可能な照準による発射ができる横スクロールのシューティングゲーム。このほかハード作動式で手幅の調節もできる「握力測定器」、クレーン機「スーパーエレファント」などを展示。

**友 栄**

プライズゲーム機「おむすびコロリン」を披露。これはネズミがランダムに顔を出す穴が3つあり、顔を出していない穴を狙って景品カプセルを転がし、うまく穴に入ればそのまま払出されるというゲーム。このほか従来機「かるかも一家」、綿菓子の自販機「クマさんの綿菓子機」なども展示した。

**ブリッジ企画**

キャンデーなど菓子類をつかむ1人用クレーン機「どん・がばちよ」、パチンコ台をプライズマシン(メダル機仕様もある)にした「出たご勝負」をフィーバー、ヒコーキ、スリーセブンの3タイプで展示。このほかスロットマシンを記念メダル払出しタイプにした従来機「猫にこんばんわ」なども出品した。



**ディストリビューター**

**DBシップ確立に向けて  
良質製品を安定的に供給**

ディストリビューターは、良質な製品の適正な供給により市場の安定を図ることをめざしながら、ディストリビューターシップの確立に向けて模索を続けているが、メーカーがディストリビューター、オペレーターを兼ねている日本の実情では、専業ディストリビューターとしての地位の確立は難しい。

今回もカワクスと総商が出展し、注目される製品の紹介とともに、幅広い分野の製品を扱うことによりオペレーターへのシヨンの機械配置や費用の削減のアドバタイズも行ない、ディストリビューターならではの展開をアピールした。

**総 商**

カブコン、コナミ、ジャレコ、セガ社、ナムコなどの新TVゲーム機を中心に、タイトーのプライズゲーム機、アイレムの古い機、各TVゲーム機メーカーのキャビネットなどを出品した。このほか国産金属工業製の紙幣両替機「KC-71」(高額紙幣用)と「BC-71」も展示。優良機を選別して提供することをアピールした。

**カワクス**

TVゲーム機はSNK、コナミ、ジャレコ、セガ社、タイトーの各社新作。プライズマシンではコミカルなカップをディスプレイした「へのカッパ」、パンフレットの連の製品など。このほかTVゲーム機キャビネット、古い機、メダルゲーム機、定置型乗物機、ぬいぐるみの景品類など幅広い分野の製品を紹介した。

**AMショー出品の新フリッパー**

新フリッパーは4機種披露された。うち米国ウィリアムズ社「リバーポート・キャンブラー」は、本紙本号「海外の話題」参照。

ザ・シン普森ズ (データイスト)

ドクター・デュード (パリー社)

デッドリー・ウェポン (プリミア社)

**SANWA DENSHI CO.,LTD**

ONE TOUCH

2方向 2WAY  
4方向 4WAY  
8方向 8WAY

● MICRO JLW-U ● LEAF JLW-R

POWER SUPPLY

SWN-7  
SWN-10

+5A 10A, +12V3A -5V1A  
+5A 7A, +12V1A -5V1A

WORLDWIDE SERVICE TO THE AMUSEMENT INDUSTRY

**SANWA DENSHI CO.,LTD**

〒173 東京都橋区中丸町59番5号 TEL:03-959-6611 FAX:03-955-9208  
〒533 大阪市東淀川区東中島4丁目11番82号 TEL:06-324-3916~7 FAX:06-324-3918  
NEOLIFE新大阪805号 振込銀行:住友銀行大塚支店(普)173617 振込銀行:十三信用金庫新大阪駅前支店(普)205700

58-5 NAKAMARU-CHO ITABASHI-KU TOKYO JAPAN  
TEL:03-554-2261 FAX:03-554-2232 TELEX:STRAD J25633  
BANK:SUMITOMO BANK,OHTSUKA-BRANCH/A/C NO.173617



The Future Is Now  
**SNK**



巨大なメガ数ならではのドラマ性。超ド級に広がるゲームワールド。



科学が狂った。  
軍用コンピューターが暴走。  
コロニーは悪魔の要塞と化した……。

3次元立体サウンド機能！  
スフェロシンフォニー  
実用新案出願中

**CYBER-LIP**  
サイバリープ

実用新案出願中/NEO-GEO/MVSはSNKの登録商標です。©1990 SNK CORP.

株式会社 エス・エヌ・ケイ 大阪本社 〒564 大阪府吹田市豊津町18-8号、TEL (06)338-7007 FAX (06)338-7150  
営業本部 〒144 東京都大田区東蒲田2-2-12、リユンヴィラー・ジュビル TEL (03)733-1122 FAX (03)733-1139  
SNK CORPORATION 18-8 TOYOTSU-CHO, SUITA-SHI, OSAKA, 564, JAPAN. PHONE:06 (338) 7007 FAX:06 (338) 7150 TELEX:522 6785 SNK COJ.



# 遊機栽培

テクモのエンターテイメントは、おいしさが違います。

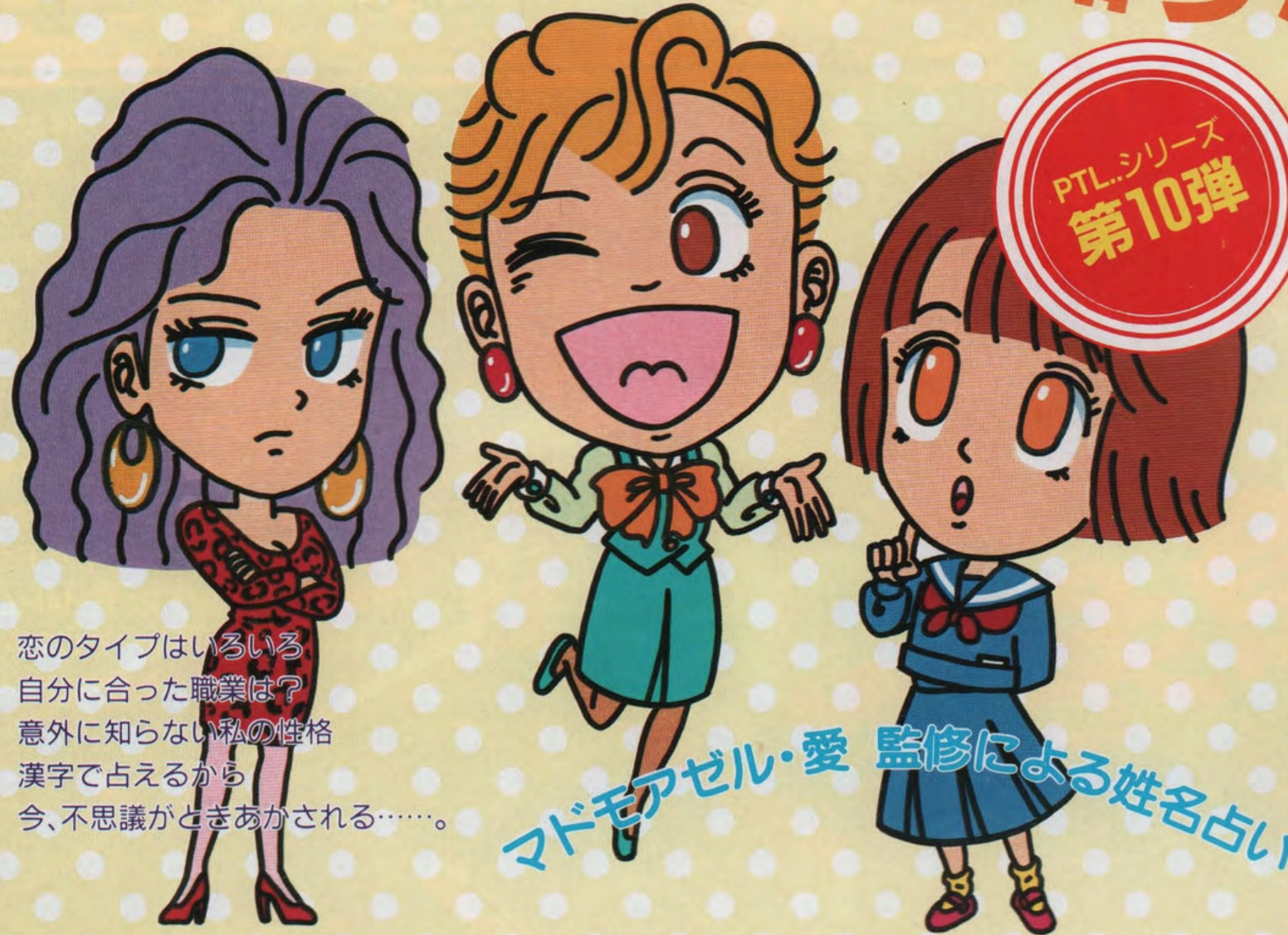
テクモでは、安定した売り上げ実績を持つ、質の高いアーミューズメントマシンを数多く取りそろえています。どれも、時代のニーズをとらえ、丹精こめて開発された、粒よりのエンターテイメント。技術だけではない、ハートのこもったマシンが、お客様を夢中にさせます。今や、お店や施設の成功は、どれだけ魅力あふれるアーミューズメントを提供し、幅広いお客様を呼び込むことができるかにかかっています。テクモは、ヒットマシンの導入から、立地やスペースに合わせた最適なプランニング、設計、施工まで、トータルにプロデュース。これからも続々登場する新しいエンターテイメントと、テクモならではの行き届いたサービスにご期待ください。

**TECMO**  
テクモ株式会社  
**TECMO,LTD.**

お問い合わせは  
本社：〒102 東京都千代田区九段北  
4丁目1番34号  
TEL03(222)7620 FAX03(222)7629  
TECMO,LTD.4-1-34,Kudankita,  
Chiyoda-ku,Tokyo 102,Japan  
Phone:03(222)7630 Fax:03(222)7629  
Telex:J27174 TECMO



# 名前の不思議を知りたい!



恋のタイプはいろいろ  
自分に合った職業は?  
意外に知らない私の性格  
漢字で占えるから  
今、不思議がときあがされる……。

マドモアゼル・愛 監修による姓名占い



漢字姓名判断 ラブ・フォーチュン  
**LOVE・FORTUNE**™

© IREM CORP. 協力：株星と森

実際の商品は写真と多少異なる場合があります。



Innovations in Recreational Electronic Media.

生活者の夢と技術のコミュニケーションを追求します。

**irem** アイテム株式会社  
IREM CORPORATION

本社 (〒550) 大阪市西区西本町1-11-9 岡本興産ビル ☎(06)535-1060(代表)  
東京販売所 (〒106) 東京都港区南麻布3-19-23 オーク南麻布ビル ☎(03)442-3081(代表)  
OKAMOTOKOSAN BLDG., 11-9 NISHIHOMMACHI 1-CHOME, NISHI-KU, OSAKA 550. JAPAN  
☎(06)535-4885 FAX:(06)535-1710 TELEX:J63074 IREM

**KONAMI**

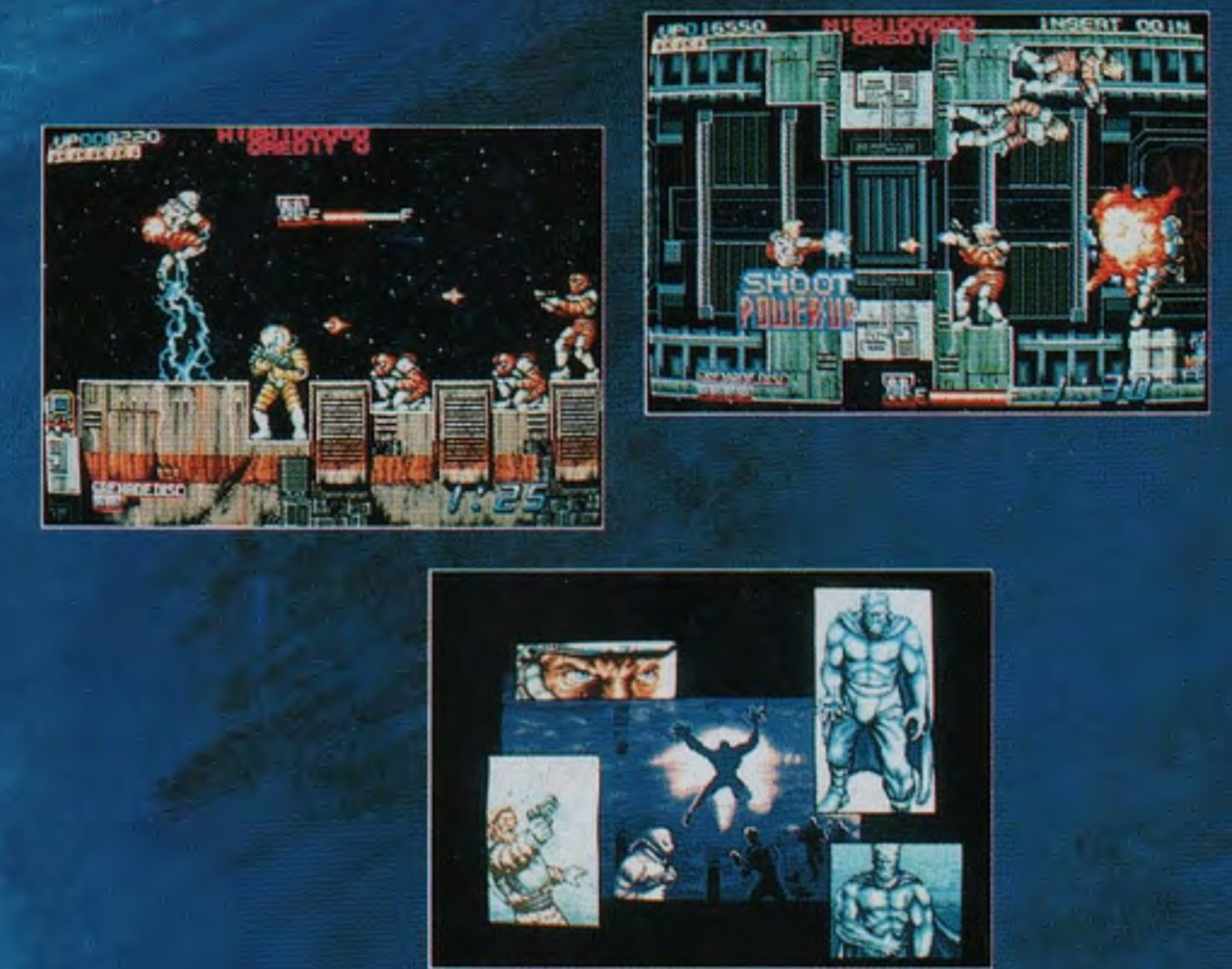
サプライズアタック

# SURPRISE ATTACK™

© KONAMI 1990

怒りの稲妻が炸裂する。

天地逆転大ジャンプ、無敵のムーバーアイテムなど派手な演出で送る未体験アクション。常識をくつがえすサプライズアクションの登場です。



省スペースで、安定収益  
TV世代のニューマシン。

コナミニューエンターテインメントシステム第2弾!

**コケツコ!!**™  
© KONAMI 1990



コナミ株式会社

本社・サービスセンター 〒101 東京都千代田区神田神保町3-25 TEL. 03 (264) 5678  
大阪支店・サービスセンター 〒561 大阪府豊中市庄内栄町4-23-18 TEL. 06 (334) 0335

札幌営業所 〒060 北海道札幌市中央区北1条西5-2-9 TEL. 011 (232) 3778  
福岡営業所 〒810 福岡県福岡市中央区天神2-8-30 TEL. 092 (715) 2367





海外の話題
INTERNATIONAL AMUSEMENT NEWS



Williams' "Riverboat Gambler"

船上カジノノ主題

ウィリアムズ社から
「リバーボートギャンブラー」

Table with columns: 香港, Bondeal Charts, 機種名(メーカー名), 週数, トップ10ビデオゲーム

Table with columns: トップ5完成品ビデオ

©Bondeal Ltd., Hong Kong. The above chart is based on games operated in Flashback, the world largest video-only arcade.

社副社長、そしてCFO
(財務責任者)のロバート・ウィリアムズ氏

連邦議会の動き急げ
著作権法一部改正の修正案、下院委を通過

AMOAが推進
NAGRAとビデオ共同制作

役員態勢新たに
タイムワーナーの子会社

90年秋から91年春へ
国際展ラッシュ

CAPCOM



緊急発艦!
ラバー壊滅作戦、発動。

1997年、X国による極東J国への武力侵攻がひき金となり、アジア・ヨーロッパの各地で局地戦が勃発。戦線はみるみる拡大していった。そして1999年、世界はまさに、全面戦争の危機に瀕していた。



CPシステム
第12弾
2人同時プレイ

Advertisement for 'Bowlingo' featuring CAV SYSTEM 60 projector and '60インチの迫力大画面'.

株式会社カプコン
〒640 大阪市中央区大手通1-4-12 カプコンビル
〒580 大阪府松原市上田8-15-12 (0723) 30-1904
〒150 東京都渋谷区広尾1-3-18広尾オフィスビル10F (03) 440-4801



通信機能搭載、変化に富むコースで

# パトカーが激走

ジャレコの体感TVゲーム機「シスコヒート」



シスコヒート (ムービングタイプ)

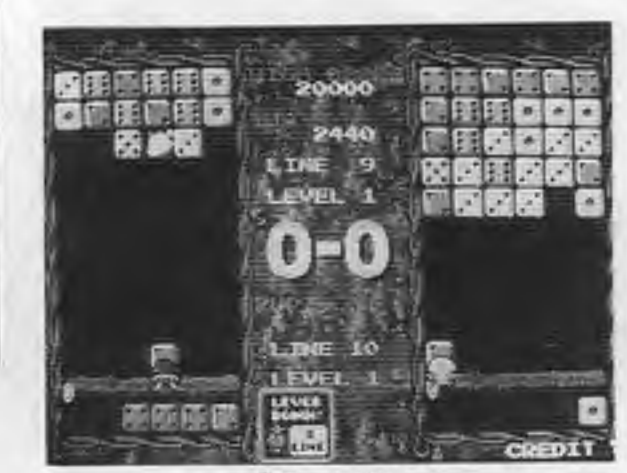


体感TVドライブゲーム機「シスコヒート」が、(株)ジャレコ(本社東京、金沢義秋社長)から十月下旬発売となる。また同社TVゲーム機「ポニーマークIII」のフラットスクウェア25が、九月末発売となった。「シスコヒート」は同

また、体感ゲーム第二弾となる「シスコヒート」は、サンフランシスコを舞台に繰り広げられる。シスコの街並が、忠実に再現されている。クラクションボタンで、押し続けることでサイレンに変わり、他車が道を避けてくれるというシステムを採用、座席が運転に合わせて前後左右、左右に傾くという特徴。ハンドル、アクセル、ブレーキ、シフト(二段)を操作する。ゴールゲートからフィッシュマンズワー

# シューティングパズル ダイスで役作り

サイコロを使ったパズルにシューティングの要素を加味したTVゲーム「パラメデス」が、(株)タイトー(本社東京、長谷川桂祐社長)から十月下旬発売となる。これは画面上部から徐々に迫ってくるサイコロ群に、下からプレイヤー一人用、二分制画面によって二人同時対戦プレイ、



パラメデス

また、体感ゲーム第二弾となる「シスコヒート」は、サンフランシスコを舞台に繰り広げられる。シスコの街並が、忠実に再現されている。クラクションボタンで、押し続けることでサイレンに変わり、他車が道を避けてくれるというシステムを採用、座席が運転に合わせて前後左右、左右に傾くという特徴。ハンドル、アクセル、ブレーキ、シフト(二段)を操作する。ゴールゲートからフィッシュマンズワー

話題のマシン

トランプによるパズルゲーム  
縦横に揃え消す  
テクモから「ガンディーラー」基板



トランプカードを使ったTVパズルゲーム機「ガンディーラー」が、(株)テクモ(本社東京、柿原孝社長)から十月中旬発売となった。これは落ちてくるカードを下の横並びに揃え、同じ数字または種類(ハートやスペードなど)を縦横に三枚以上揃えて消していくというゲーム。レバー(下と左右の三方向使用)と二つのボタンを操作する。最上部に数枚ずつカードが現れ、順に一枚ずつ

トランプカードを使ったTVパズルゲーム機「ガンディーラー」が、(株)テクモ(本社東京、柿原孝社長)から十月中旬発売となった。これは落ちてくるカードを下の横並びに揃え、同じ数字または種類(ハートやスペードなど)を縦横に三枚以上揃えて消していくというゲーム。レバー(下と左右の三方向使用)と二つのボタンを操作する。最上部に数枚ずつカードが現れ、順に一枚ずつ

トランプカードを使ったTVパズルゲーム機「ガンディーラー」が、(株)テクモ(本社東京、柿原孝社長)から十月中旬発売となった。これは落ちてくるカードを下の横並びに揃え、同じ数字または種類(ハートやスペードなど)を縦横に三枚以上揃えて消していくというゲーム。レバー(下と左右の三方向使用)と二つのボタンを操作する。最上部に数枚ずつカードが現れ、順に一枚ずつ

トランプカードを使ったTVパズルゲーム機「ガンディーラー」が、(株)テクモ(本社東京、柿原孝社長)から十月中旬発売となった。これは落ちてくるカードを下の横並びに揃え、同じ数字または種類(ハートやスペードなど)を縦横に三枚以上揃えて消していくというゲーム。レバー(下と左右の三方向使用)と二つのボタンを操作する。最上部に数枚ずつカードが現れ、順に一枚ずつ

トランプカードを使ったTVパズルゲーム機「ガンディーラー」が、(株)テクモ(本社東京、柿原孝社長)から十月中旬発売となった。これは落ちてくるカードを下の横並びに揃え、同じ数字または種類(ハートやスペードなど)を縦横に三枚以上揃えて消していくというゲーム。レバー(下と左右の三方向使用)と二つのボタンを操作する。最上部に数枚ずつカードが現れ、順に一枚ずつ

# 体感バイク競走

セガ社「GPライダー」、2タイプで

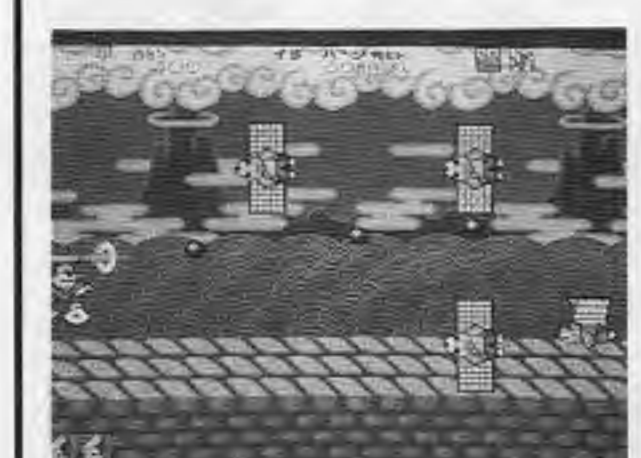


GPライダー (ライドオンタイプ)

体感TVゲーム機「GPライダー」(ライドオンタイプ)が、(株)セガ(本社東京、中山集雄社長)から十月十五日発売となった。なお同機のアップグレードタイプも、十一月中旬

# システムI 第19弾 奇想天外な戦い

ナムコから「ピストル大名の冒険」



ピストル大名の冒険

また、体感ゲーム第二弾となる「シスコヒート」は、サンフランシスコを舞台に繰り広げられる。シスコの街並が、忠実に再現されている。クラクションボタンで、押し続けることでサイレンに変わり、他車が道を避けてくれるというシステムを採用、座席が運転に合わせて前後左右、左右に傾くという特徴。ハンドル、アクセル、ブレーキ、シフト(二段)を操作する。ゴールゲートからフィッシュマンズワー

# 米戦闘機が出撃

「CPシステム」第12弾  
カプコンの「USネイビー」基板



USネイビー

また、体感ゲーム第二弾となる「シスコヒート」は、サンフランシスコを舞台に繰り広げられる。シスコの街並が、忠実に再現されている。クラクションボタンで、押し続けることでサイレンに変わり、他車が道を避けてくれるというシステムを採用、座席が運転に合わせて前後左右、左右に傾くという特徴。ハンドル、アクセル、ブレーキ、シフト(二段)を操作する。ゴールゲートからフィッシュマンズワー

話題のマシン

本欄掲載の機械の価格は、すべて「外税方式」によるもので、消費税は含まれていない。



GPライダー (アップライトタイプ)

# 中古PCB 買います

(売ります)

故障・不用PCB等 一括して買います

We sell any kinds of used original pcbs and complete machine as department store. We always have large quantities, please contact us as soon as possible.



1-7-8 HIGASHI-CHIYODA SHIZUOKA CITY 420 JAPAN  
MAMA-TOP CORPORATION  
本社 千代田 静岡市東千代田1-7-8  
TEL 0542-63-9373(代表) FAX 0542-63-9374  
TELEX 3862 555 TOPPU J

# Call now for P.C.Boards..

81-6-845-2535  
or  
fax 81-6-845-2510

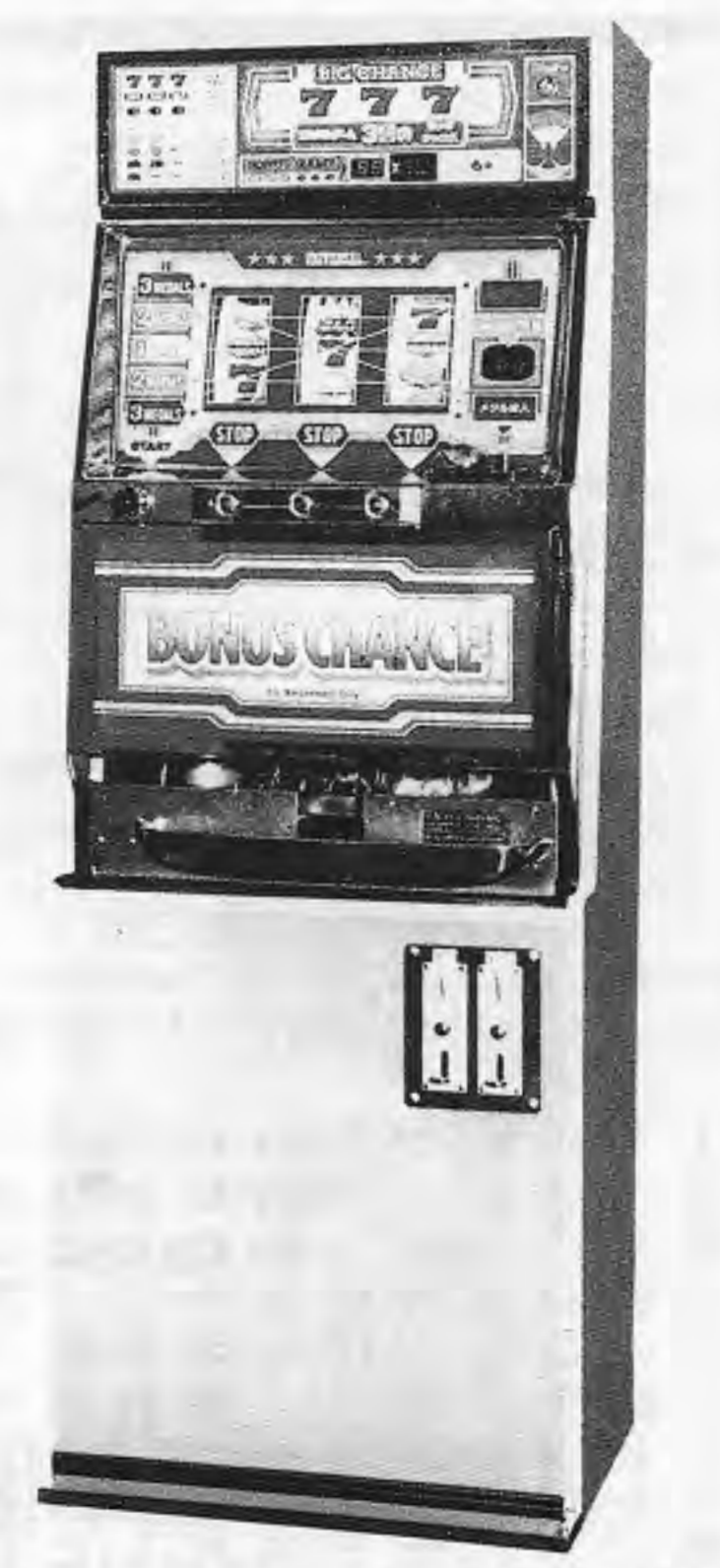


ROOM #206, YODOGAWA BLDG.  
23-10, HOZAN-CHO, TOYONAKA-SHI,  
OSAKA, 560, JAPAN  
PHONE:06-845-2535 FAX:06-845-2510  
TELEX:5286105 FILLMO J

駆け引き絶好!!  
仕掛けを凝らした  
メカスロット  
※長期安定収益タイプ

# BONUS CHANCE ボーナス チャンス

- 特長 1.メダル貸出機能付(払出し枚数調整可)  
2.メダルと10円、100円の3way type  
3.100円投入時、メダルの貸出と同時に5ライン(3コイン分)サービス  
4.ビッグボーナス計18回、ボーナス6回チャンス  
5.タイミングをガイドする点滅ランプ付  
6.リーチがかかり音とランプで表示する



メダルゲーム機の設置運営につきましては「メダルゲーム機設置基準」を守ってご使用下さい。

株式会社ユニバーサル  
発売元  
株式会社 宝 娯 楽  
TEL044(277)7881代/FAX044(277)7814  
〒210 神奈川県川崎市川崎区池上町9-10

〈仕様〉  
・幅507×奥行510×高さ1,400・重量83kg  
・電圧115V(外部電源装置使用)







# Game Machine's Best Hit Games 25

## ■テーブル型TVゲーム機 (TABLE VIDEOS)

| 前回 | 機種名 (メーカー名)<br>MODEL (MANUFACTURER)                      | 評価<br>(RATING) |
|----|--|----------------|
| 1  | パイブドリーム (ビデオシステム/ナムコ)<br>Pipe Dream (Video System/Namco) | 7.08           |
| 2  | コラムス II (セガ社)<br>Columns II (Sega)                       | 7.06           |
| 3  | クイズH.Q. (タイトー)<br>Quiz H.Q. (Taito)                      | 6.57           |
| 4  | コラムス (セガ社)<br>Columns (Sega)                             | 6.50           |
| 5  | テトリス (セガ社)<br>Tetris (Sega)                              | 6.48           |
| 6  | 雷電 (セイブ/テクモ)<br>Raiden (Seibu/Tekmo)                     | 6.44           |
| 7  | ワールドスタジアム '90 (ナムコ)<br>World Stadium '90 (Namco)         | 6.30           |
| 8  | ワールドカップ '90 (テクモ)<br>World Cup '90 (Tekmo)               | 6.00           |
| 9  | ファイナルファイト (カプコン)<br>Final Fight (Capcom)                 | 5.92           |
| 10 | スーパーマスタース (セガ社)<br>Super Masters (Sega)                  | 5.85           |
| 11 | M.V.P. (セガ社)<br>M.V.P. (Sega)                            | 5.83           |
| 12 | アウトゾーン (東亜プラン/テクモ)<br>Out Zone (Toaplan/Tekmo)           | 5.60           |
| 13 | エア・デュエル (アイレム)<br>Air Duel (Irem)                        | 5.40           |
| 14 | カプコンワールド (カプコン)<br>Capcom World* (Capcom)                | 5.33           |
| 15 | マジックソード (カプコン)<br>Magic Sword (Capcom)                   | 5.22           |
| 16 | ハテナ?の大冒険 (カプコン)<br>Adventure Quiz II* (Capcom)           | 5.14           |
| 17 | トライゴン (コナミ)<br>Lighting Fighters [Trigon] (Konami)       | 5.12           |
| 18 | パロディウスだ! (コナミ)<br>Parodius (Konami)                      | 5.04           |
| 19 | ムーンウォーカー (セガ社)<br>Michael Jackson's Moonwalker (Sega)    | 4.95           |
| 20 | ブロクシード (セガ社)<br>Bloxxed (Sega)                           | 4.93           |
| 21 | 1941 (カプコン)<br>1941 (Capcom)                             | 4.91           |
| 22 | コンバットライプス (テクノス/テクモ)<br>Combatribes (Technos/Tekmo)      | 4.88           |
| 23 | サンダーフォックス (タイトー)<br>Thunder Fox (Taito)                  | 4.81           |
| 24 | スノーブラザーズ (東亜プラン/テクモ)<br>Snow Bros. (Toaplan/Tekmo)       | 4.72           |
| 25 | 究極のオセロゲーム (サクセス)<br>Ultimate Othello (Success)           | 4.70           |

\*The Traditional Japanese Games or Japanese Quiz Game, etc.

## ■アップライト、コックピット型TVゲーム機 (UPRIGHT / COCKPIT VIDEOS)

| 前回 | 機種名 (メーカー名)<br>MODEL (MANUFACTURER)                          | 評価<br>(RATING) |
|----|--|----------------|
| 1  | ファイナルラップ 2 (デラックス) (ナムコ)<br>Final Lap 2 (Deluxe) (Namco)     | 8.93           |
| 2  | ファイナルラップ 2 (スタンダード) (ナムコ)<br>Final Lap 2 (Standard) (Namco)  | 8.00           |
| 3  | ハード・ドライビング (アタリゲームズ/ナムコ)<br>Hard Drivin' (Atari Games/Namco) | 7.17           |
| 4  | G-LOC (デラックス) (セガ社)<br>G-LOC (Deluxe) (Sega)                 | 7.11           |
| 5  | ビーストバスターズ (SNK)<br>Beast Busters (SNK)                       | 6.93           |
| 6  | スーパーモナコGP (デラックス) (セガ社)<br>Super Monaco GP (Deluxe) (Sega)   | 6.89           |
| 7  | ビッグラン (ジャレコ)<br>Big Run (Jaleco)                             | 6.69           |
| 8  | エアインフェルノ (デラックス) (タイトー)<br>Air Inferno (Deluxe) (Taito)      | 6.20           |
| 9  | アウトラン (デラックス) (セガ社)<br>Out Run (Deluxe) (Sega)               | 5.93           |
| 10 | コンチネンタルサーカス (タイトー)<br>Continental Circus (Taito)             | 5.67           |
| 11 | レーシングヒーロー (セガ社)<br>Racing Hero (Sega)                        | 5.66           |
| 12 | WGP (デラックス) (タイトー)<br>WGP (Deluxe) (Taito)                   | 5.61           |
| 13 | オペレーション・サンダーボルト (タイトー)<br>Operation Thunderbolt (Taito)      | 5.60           |
| 14 | ターボアウトラン (セガ社)<br>Turbo Out Run (Sega)                       | 5.59           |
| 15 | ウイニングラン鈴鹿GP (ナムコ)<br>Winning Run-Suzuka GP (Namco)           | 5.35           |

## ■麻雀TVゲーム機 (MAHJONG VIDEOS)

|   |   |      |
|---|---|------|
| 1 | 麻雀革命 (ジャレコ)<br>Mahjong Revolution* (Jaleco)                 | 6.57 |
| 2 | 麻雀レモンエンジェル (ホームデータ)<br>Mahjong Lemon Angel* (Home Data)     | 5.15 |
| 3 | 麻雀トリプルウォーズ 2 (日本物産)<br>Mahjong Triple Wars II* (Nichibutsu) | 5.07 |
| 4 | 麻雀大予言 (ビデオシステム)<br>Mahjong Prediction* (Video System)       | 4.91 |
| 5 | 麻雀ぱニックスタジアム (日本物産)<br>Mahjong Panic Stadium* (Nichibutsu)   | 4.90 |

## ■フリッパー (FLIPPERS)

|   |   |      |
|---|---|------|
| 1 | ローラーゲームズ (ウィリアムズ)<br>Rollergames (Williams)           | 7.14 |
| 2 | ワールウィンド (ウィリアムズ)<br>Whirl Wind (Williams)             | 7.01 |
| 3 | オペラ座の怪人 (データイースト)<br>Phantom of The Opera (Data East) | 7.00 |
| 4 | バンザイラン (ウィリアムズ)<br>Banzai Run (Williams)              | 6.50 |
| 5 | アースシェイカー (ウィリアムズ)<br>Earthshaker (Williams)           | 5.75 |

評価  
(RATING)

調査ロケーションの設置機種を売上げと人気度から見たランク付けで、各オペレーターの判断によるデータを集計、その平均値を示した。数字の意味は10:これ以上ない爆発的な人気と売上げ、9:すばらしい人気と売上げ、8:大変いい人気と売上げ、7:いい人気と売上げ、6:まあいい人気と売上げ、5:平均的なもの、4:平均以下(以下省略)

©1990 TAD CORP.



# ブラッドブラザーズ

●2人同時プレイ●途中参加&コンティニュー可能●パズル&秘密のアイテム●全画面スクリーン



開発元

TADCORPORATION

本社: 千181 東京都三鷹市下連雀3-31-2  
TEL.0422(42)8031 FAX.0422(42)8032

発売元

TECMO テクモ 株式会社

本社: 千102 東京都千代田区九段北4-1-34  
TEL.03(222)7620 FAX.03(222)7629



# レースに感動!バトルに興奮! SEGA

HI-ENTERTAINMENT GAME SERIES



## 通信機能がシミュレーションを また一歩進化させた!!

# GPライダー

GPライダー

★興奮の通信機能とリアルなゲーム設定で、「GPライダー」が人気を独占!  
リアルなゲーム設定で、エキサイティングなバイクレースを実現した「GPライダー」。そして、通信機能がライバルマシンと壮絶なレーシングバトルをリアルタイムでシミュレーションし、ゲームの面白さをさらに盛り上げています。ライバルとの熱き闘いに魅了されたゲームプレイヤーたちの興奮の声が大ブームの到来を感じさせます。

通信機能が白熱の  
バイクレースを  
実現!!



▲マシンの傾きを自由にコントロールできるから、ハンク・オンも思いのまま!



▲これが画面上に現れたライバルマシンだ!



▲レーシングテクニックを磨いてライバルを追い抜け!



●GPライダー  
アップライトタイプ

■GPライダー仕様  
外形寸法(mm): 1690(H)×2350(W)×1700(D)  
重量: 264kg  
モニター: 20インチ×2  
消費電力: AC100V 50/60Hz 265W  
〒95-2368 PAT. PEND

株式会社 **セガ・エンタープライゼス**

本社 東京都大田区羽田1-2-12 144 電話 03(743)7432(国内販売事業本部)  
電話 03(743)7438(海外販売事業本部)  
電話 03(743)7433(A.M.施設事業本部)  
電話 03(743)7533(総合レジャー開発本部)  
札幌支店 札幌市豊平区豊平五条3-2-34 〒062 電話011(841)0248(代 表)  
関西支店 大阪府豊中市豊南町東2-5-3 〒561 電話 06(334)5333(代 表)  
博多支店 福岡県福岡市中央区白金2-5-15 〒810 電話092(522)4715(代 表)

## Overseas Readers Column

### Atari Games And Konami Agree On "Pit-Fighter"



Above photo shows (l-r) F. Hishikawa, president of Konami, H. Nakajima, president of Atari Games

based on Atari Games version of "Tetris", it differs a little from the latter in screen and speed. At first, "Pit-Fighter" was expected to be handled by Sega,

but eventually it was decided that it be sold by Konami. Commenting on the current agreement, Hideyuki Nakajima, president of Atari Games, stated: "I hope that it becomes the starting point of our long-lasting cooperative relations with Konami in the future".

At its booth of JAMMA Show '90, Konami Industry exhibited "Pit-Fighter" upright and "Race Drivin'" cockpit. Nothing remains yet to be determined as to whether "Race Drivin'" be sold by Konami. "Race Drivin'" is a sequel to Atari Games' "Hard Drivin'" which was once sold in Japan by Namco and Sega.

after further improvements. The scheduled price is about 10 million yen, i.e. cheaper than 15 million yen for Sega "R-360".

In Japan, an increasing number of spacious locations are developed, and amusement rides such as carousels are introduced into these locations. These simulators are thought to have been developed for those locations.

### Sega Shows "Cyber Dome", "CCD Cart"

Sega Enterprises, Ltd., Tokyo, unveiled the gun game "Cyber Dome" for up to 8 players and game cart "CCD Cart" for large locations, and exhibited them at JAMMA Show '90. Since both require a large space, they cannot be operated at a small arcade.

"Cyber Dome" has a screen behind a building which looks like a mini theater, and 1 to 8 players shoot the enemy on the screen by using a beam gun. The number of enemy hit is displayed as a score. The overall size is 12m wide, 12m deep and 2.65m high, and the cockpit moves 2m back and forth.

"CCD Cart" is a solid version of "dot-eat game" whose player passes dots on the field riding the cart. The field size can be set freely. The cart is 1.38m wide, 2.06m deep and 1.55m high, and driven by batteries.

The CCD camera is mounted downward on the front, and the player proceeds with the game by merely viewing the monitor screen within the cart. When he passes over a dot, the sensor is actuated.

Sega intends to ship "Cyber Dome" within this year. The prices for "Cyber Dome" and "CCD Cart" are not yet determined.

### Taito Co-developes Its Rolling 3D Simulator



Prototype of "D Three Bos"

Taito Corp., Tokyo, has recently developed the amusement simulator "D Three Bos", and unveiled it at its booth of JAMMA Show '90. With three built-in servomotors, the simulator moves like a two-seater gyrocopter. Although it conceptually resembles Sega's "R-360" well, there are a number of differences.

"D Three Bos" was developed by Taito, in technological cooperation with Nisshin Spinning Technovehicle Co. and Nippon Kokan Co. The simulator is as bulky as 2.9 m wide, 2.5 m deep, 2.5 m high, and weighs 1.5 tons, designed to be seated by two persons who can enjoy the capsule moving with the front TV screen.

Incidentally, the simulator's soft (stored on a laser disk) reproduces experiences in riding the somersaulting roller coaster, and will be changed with new pieces of software. Signals for the screen are sent on the radio into the capsule from an external antenna. Since the three servomotors transmit power to the three rotary shafts, quicker and smoother action than in the case of Sega's two rotary shaft "R-360" results.

For safety, a stopper is provided in the capsule and many sensors are also provided around the main unit, thereby preventing any danger from occurring. The simulator is not coin-operated, and must be always attended with a person in charge.

Taito exhibited the prototype of "D Three Bos" at JAMMA Show '90, and intends to ship it in the spring of '91

### Sega's Stocks On TSE 1st

Recently, Tokyo Stock Exchange (TSE) has decided to shift the stocks of Sega Enterprises, Ltd., Tokyo, from the 2nd section to the 1st section, and carried out it as of October 1. This is based on the recognition that requirements, such as the number of stocks,

has been satisfied.

On the 1st section of TSE Nintendo Co., Ltd., Kyoto, was listed in July 1983, and Konami Industry Co., Ltd., Kobe, was then listed in August 1988, respectively. The majority of revenue of both Nintendo and Konami is occupied by sales of the home video sector. Sega's revenue consists of about 50% for the home video sector and about 50% for the copin-op sector.

Namco Ltd., Tokyo, which is now listed on the 2nd section of TSE, has aspired for being listed on the 1st section. However, because of the slow-down in achievements, it has not been uplifted yet. At present, the overseas operations sector is being reconstructed, so if it is smooth, Namco's shift to the 1st section may be realized in the near future.

Editor: Masumi Akagi  
Amusement Press, Inc.  
18-2, Doyamacho, Kita-ku,  
Osaka, 530 Japan  
faxphone (81) 6-314-3821

© 1990 Amusement Press, Inc.

**ASAHI**  
AMUSEMENT MACHINE

**MODERN PRODUCTS FOR FAMILY FANTASY**

イギリスのミニ遊園地を日本で作りませんか? 機種もいろいろそろっています。

当社では資料をとりそろえて、ご相談をお待ちしております。

**MADE IN ENGLAND**  
**MODERN PRODUCTS (Lindsey) LTD.,**

販売・施工・サービス  
**ASAHI ENGINEERING Co., Ltd.**  
朝日エンジニアリング株式会社  
〒599-03 大阪府泉南郡岬町淡輪1387-2  
TEL.0724(94)0783 FAX.0724(94)2195



ロマンシング・シューティング

システムII 第10弾!



ますます熱くなる協力プレイ!



パワーをためれば、気合い弾が撃てる!



取ったアイテムによって、ドラゴンもショットも変化!

ハートに魅る、不滅のドラゴン神話

仕様 8方向レバー・2ボタン・縦画面・縦スクロール

コミカル・シューティング

コスモギャングス

COSMOGANGS

2人協力プレイ可能

シューティングの新しいトレンド!!

- 仕様
- 最大寸法：高さ1,655×幅940×奥行2,570(mm)
  - 重量：245kg (直流電源装置25kg含む)
  - 消費電力：210W
  - 電源：直流電源装置使用
  - 91-42577
- ※マシンは、操作部・フィールド部・他に分解可能です。

スター街道爆進中だぜ!



※写真は撮影用に手前のネットをはずしてあります。

※仕様は予告なしに変更される場合がありますので、予めご了承下さい。

namco

遊ぶをフリエイトする 株式会社ナムコ

本社 千146 東京都大田区矢口2-1-21 TEL 03(758)2311(大代)

販売部 千146 東京都大田区多摩川2-8-5 TEL 03(758)2311(大代)

販売部 西日本販売事務所 千584 大阪府吹田市江の木町20-10 TEL 06(338)3511(代)

©1990 NAMCO. ALL RIGHTS RESERVED