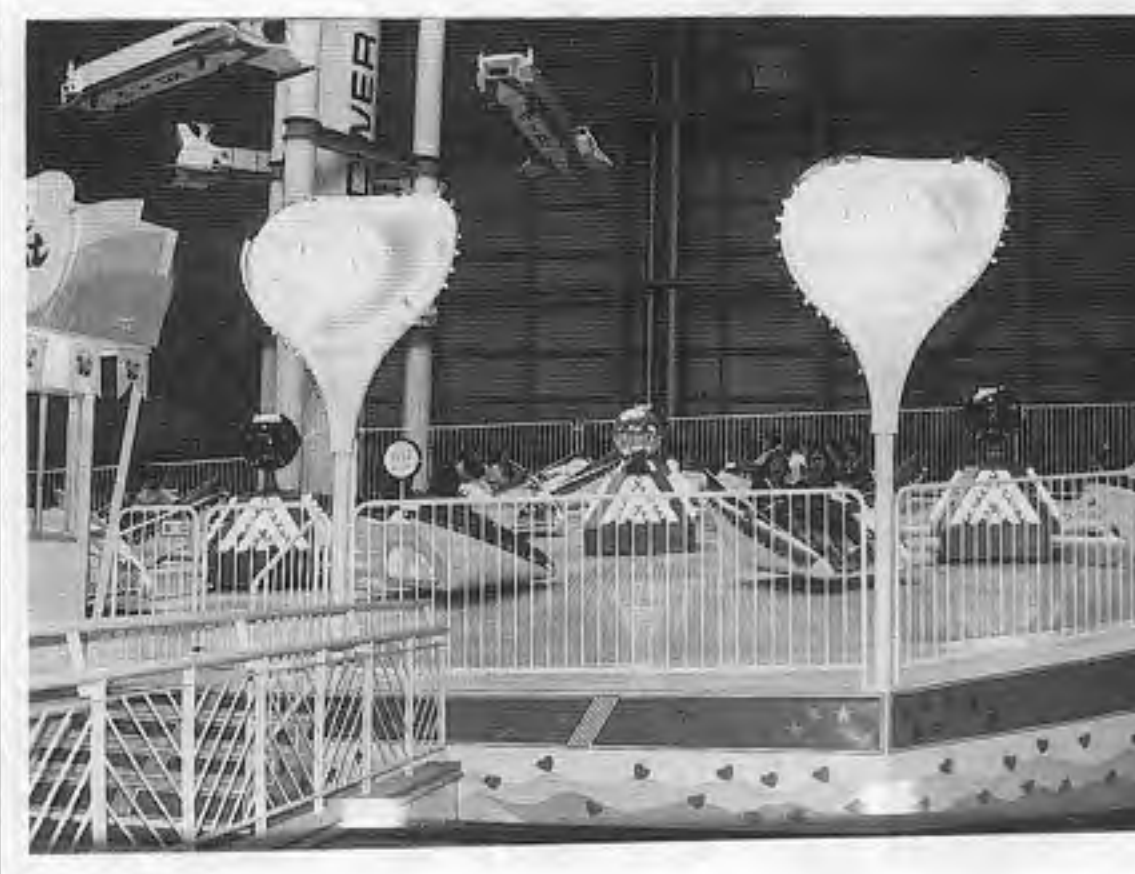




右は英国製映像シミュレーター「スーパーX」、左はパイロット「ファイヤード」。



七、定員四十人。同「ユージュックエクスプレス」はウェーブ状の円形レール上を高速回転。定員四十人。同「ハートビート」はステージ上でスピニングしながら回転する。定員二十四人。英国スーパーエックス社製「スーパーX」は「ファイヤード」(豊永産業製)と「チャレンジャー」(風宮製)は二階と三階の二カ所にあり、二階にはTVゲーム機約三十台、メダルゲーム機約十五台、メダルゲーム機約三台、ボールプール、滑り台などを無料で設けた休憩フロアになっている。



「フリードバーク」は飲食街、遊園地とは別、園内から同パークへ行く時は手にスタンプを押してもらい再入場できる(ゲームコーナーも別で同様の手続が必要)。

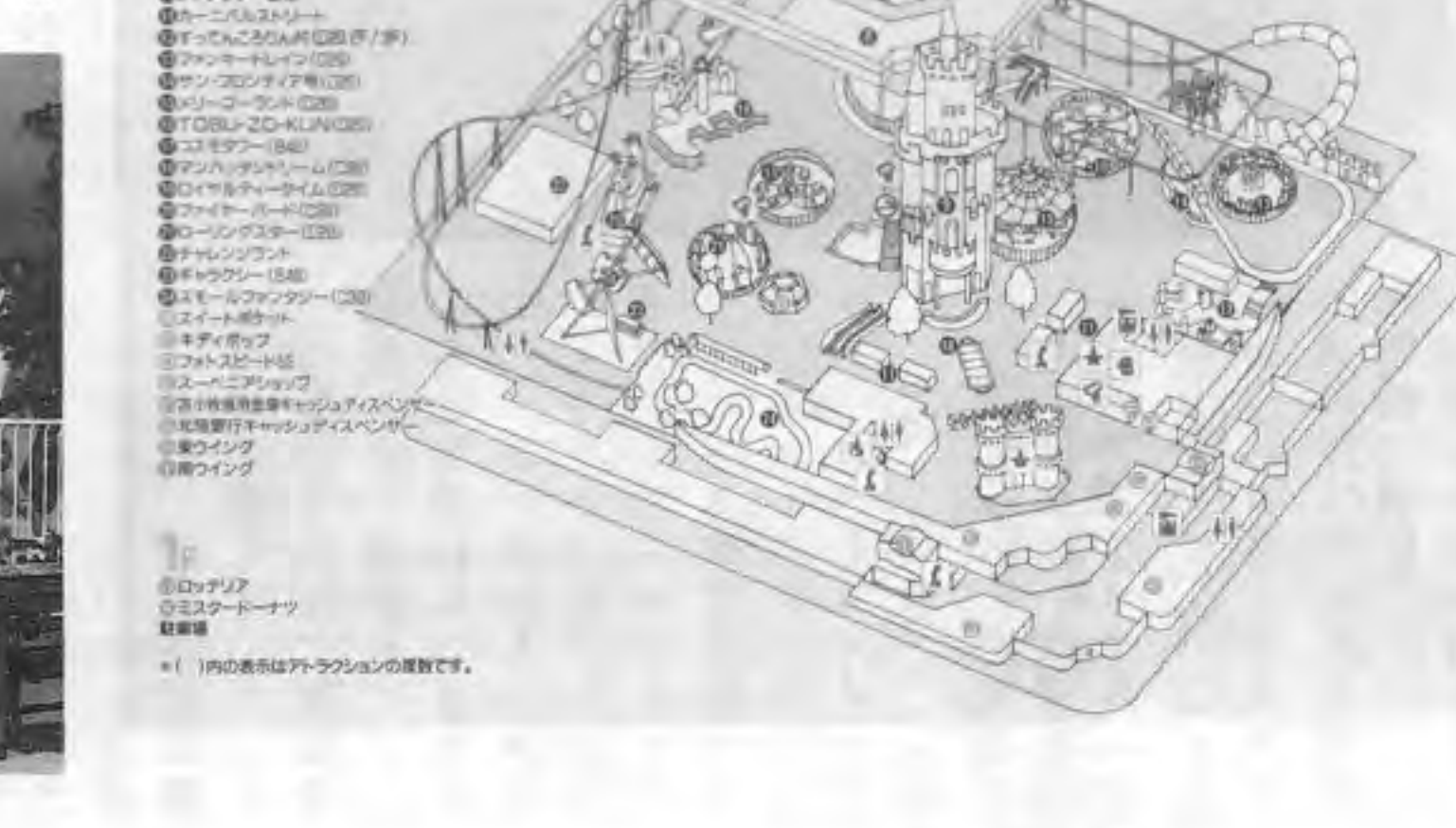
「フリードバーク」は飲食街、遊園地とは別、園内から同パークへ行く時は手にスタンプを押してもらい再入場できる(ゲームコーナーも別で同様の手続が必要)。



「フリードバーク」は飲食街、遊園地とは別、園内から同パークへ行く時は手にスタンプを押してもらい再入場できる(ゲームコーナーも別で同様の手続が必要)。

「フリードバーク」は飲食街、遊園地とは別、園内から同パークへ行く時は手にスタンプを押してもらい再入場できる(ゲームコーナーも別で同様の手続が必要)。

「フリードバーク」は飲食街、遊園地とは別、園内から同パークへ行く時は手にスタンプを押してもらい再入場できる(ゲームコーナーも別で同様の手続が必要)。



熱くさせる本格派

BONUS CHANCE

ボーナス チャンス

特長

- 1.メダル貸出機能付(払出し枚数調整可)
- 2.メダルと10円、100円の3way type
- 3.100円投入時、メダルの貸出と同時に5ライン(3コイン分)サービス
- 4.ビッグボーナス計18回、ボーナス6回チャンス
- 5.タイミングをガイドする点滅ランプ付
- 6.リーチがかかり音とランプで表示する

〈仕様〉
・幅507×奥行510×高さ1,400・重量83kg
・V61-12556(外部電源装置使用)

メダルゲーム機の設置運営につきましては「メダルゲーム場運営基準」を守ってご使用下さい。

株式会社 宝 娯 楽
TEL 044(277)7881代/FA 044(277)7814
〒210 神奈川県川崎市川崎区池上町9-10

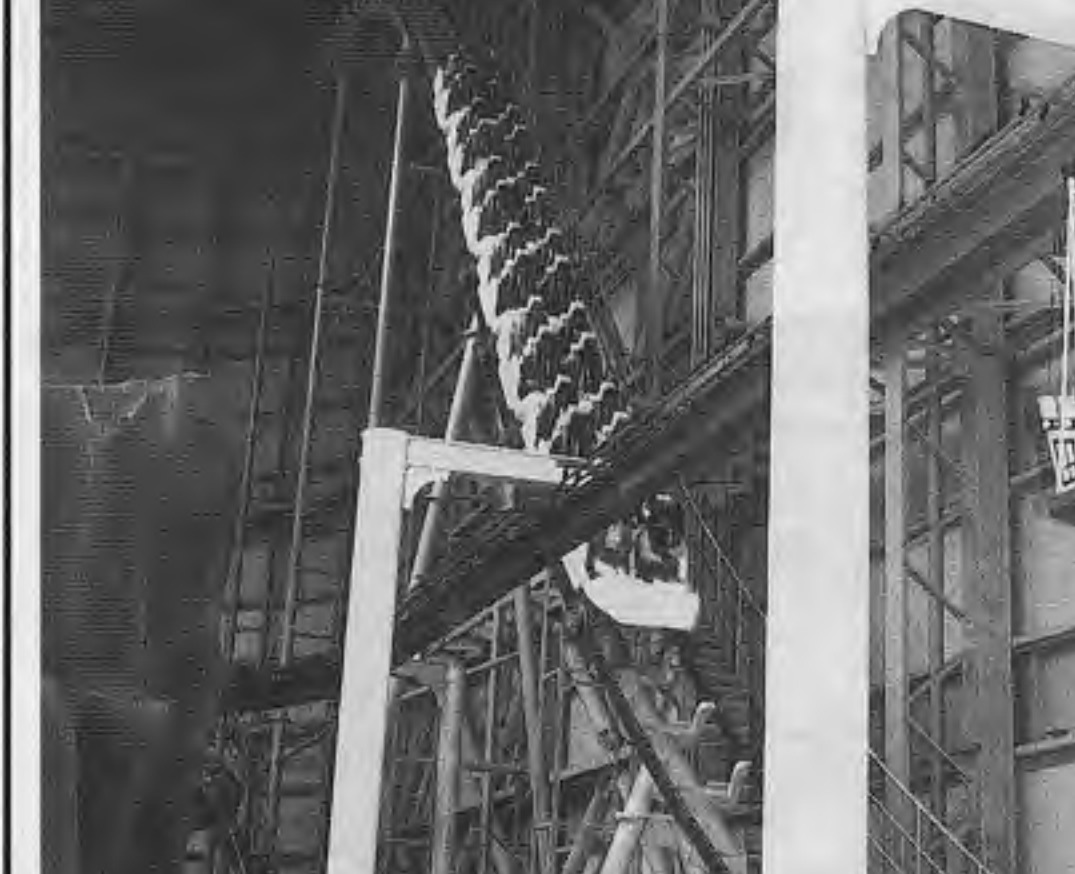


「フリードバーク」は飲食街、遊園地とは別、園内から同パークへ行く時は手にスタンプを押してもらい再入場できる(ゲームコーナーも別で同様の手続が必要)。

「フリードバーク」は飲食街、遊園地とは別、園内から同パークへ行く時は手にスタンプを押してもらい再入場できる(ゲームコーナーも別で同様の手続が必要)。

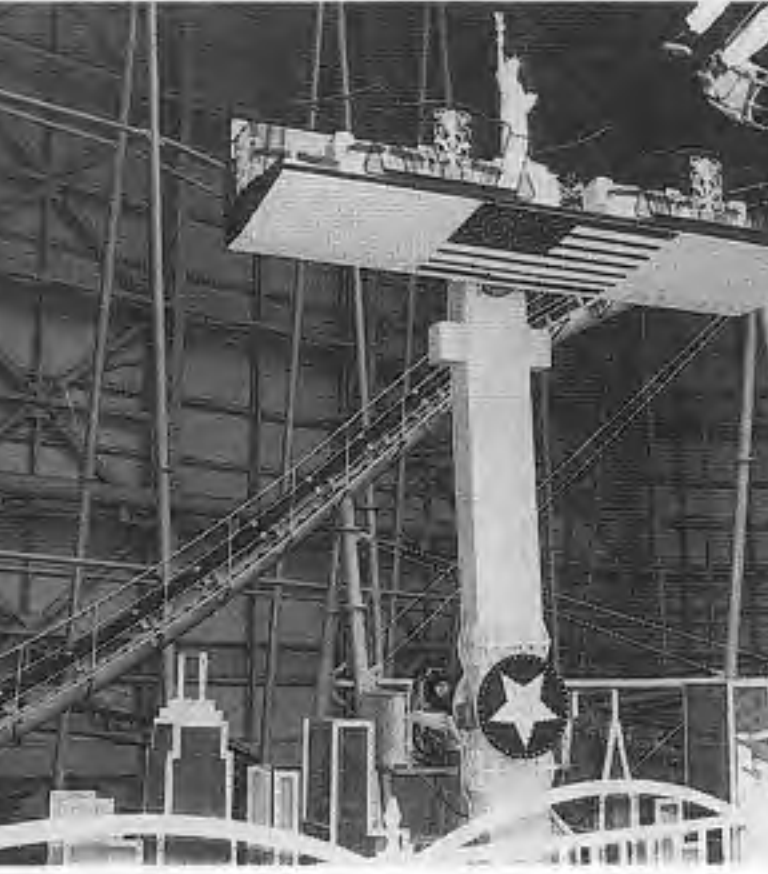


左の写真はリモミ状に回転する宙返りロケット「キョウラクシー」で、初公開の遊園施設。垂直回転するフライングカーペットタイプの絶叫マシン「マンハッタンドリーム」。



「フリードバーク」は飲食街、遊園地とは別、園内から同パークへ行く時は手にスタンプを押してもらい再入場できる(ゲームコーナーも別で同様の手続が必要)。

「フリードバーク」は飲食街、遊園地とは別、園内から同パークへ行く時は手にスタンプを押してもらい再入場できる(ゲームコーナーも別で同様の手続が必要)。



宙返りロケット「キョウラクシー」で、初公開の遊園施設。垂直回転するフライングカーペットタイプの絶叫マシン「マンハッタンドリーム」。



「フリードバーク」は飲食街、遊園地とは別、園内から同パークへ行く時は手にスタンプを押してもらい再入場できる(ゲームコーナーも別で同様の手続が必要)。

「フリードバーク」は飲食街、遊園地とは別、園内から同パークへ行く時は手にスタンプを押してもらい再入場できる(ゲームコーナーも別で同様の手続が必要)。



宙返りロケット「キョウラクシー」で、初公開の遊園施設。垂直回転するフライングカーペットタイプの絶叫マシン「マンハッタンドリーム」。



「フリードバーク」は飲食街、遊園地とは別、園内から同パークへ行く時は手にスタンプを押してもらい再入場できる(ゲームコーナーも別で同様の手続が必要)。

「フリードバーク」は飲食街、遊園地とは別、園内から同パークへ行く時は手にスタンプを押してもらい再入場できる(ゲームコーナーも別で同様の手続が必要)。



宙返りロケット「キョウラクシー」で、初公開の遊園施設。垂直回転するフライングカーペットタイプの絶叫マシン「マンハッタンドリーム」。

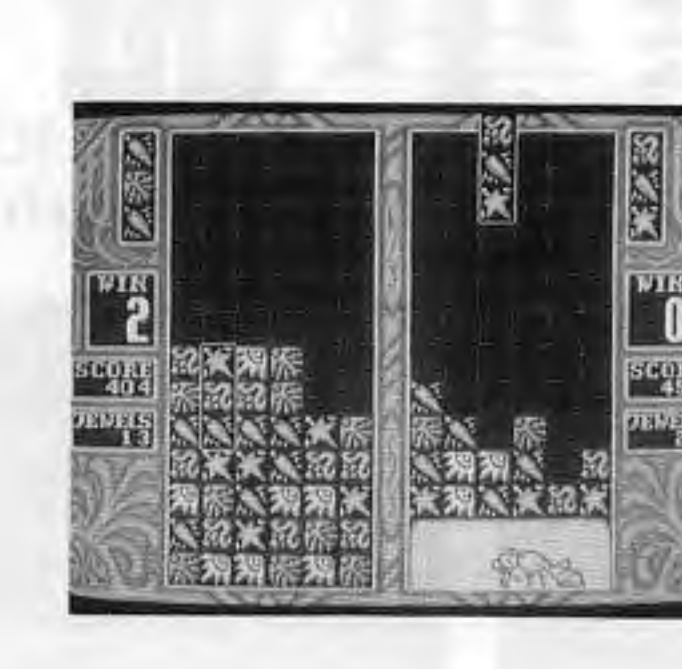
価値あるニューマシンをディストリビュートする!!

ドラゴンセイバー
ナムゴシステムII 10弾
2人協力シューティング



DRAGON SABER

コラムス II
宝石を並べて消すパズル
2人同時対戦プレイも!



COLUMNS II

U.S.ネイビー
"CPシステム"第12弾!!
米軍戦闘機による空中戦



U.S. NAVY

ラブ・フォーチュン
姓名判断による占い機!!
漢字入力で占いたい項目多彩



LOVE FORTUNE

株式会社 総 商
本社 〒444 岡崎市井田西町17-4
TEL (0564) 24-2581代
FAX (0564) 22-0555代

時空ベクトルの彼方から、コラムス再現!!



コラムスII COLOMNS II

爆発的なブームを博した魔
可不思議なパズルゲーム
「コラムス」が強力にパワー
アップ。宝石を並べて消すと
相手のラインが増える2P
対戦モードと、点滅する宝
石を消して面クリアを目指す
フラッシュ・コラムスが楽
しめる単独プレイモードで、
またまた熱狂の「コラムス
II」旋風が訪れます。

特徴

- 1人でも、2人でも楽しめるように、それぞれ異なるゲームを用意。何度プレイしても興奮度は変わりません。
- 2P対戦モードでは、宝石の4個消し、5個消し、連鎖消しの場合、相手にラインを転送し、スリリングなゲームで2人を熱くします。
- 単独プレイモードでは、点滅する宝石を消すフラッシュ・コラムスと、宝石を放射して画面の宝石を消すボーナスステージでハイスコアに挑戦できます。

単純明快なゲームなのに女性層にもうってつけ!



株式会社 セガ・エンタープライゼス

本社 東京都大田区羽田1-2-12 電話 03(743)7432(総機) 03(743)7433(営業) 03(743)7434(課外) 03(743)7435(課外) 03(743)7436(課外) 03(743)7437(課外) 03(743)7438(課外) 03(743)7439(課外) 03(743)7440(課外) 03(743)7441(課外) 03(743)7442(課外) 03(743)7443(課外) 03(743)7444(課外) 03(743)7445(課外) 03(743)7446(課外) 03(743)7447(課外) 03(743)7448(課外) 03(743)7449(課外) 03(743)7450(課外) 03(743)7451(課外) 03(743)7452(課外) 03(743)7453(課外) 03(743)7454(課外) 03(743)7455(課外) 03(743)7456(課外) 03(743)7457(課外) 03(743)7458(課外) 03(743)7459(課外) 03(743)7460(課外) 03(743)7461(課外) 03(743)7462(課外) 03(743)7463(課外) 03(743)7464(課外) 03(743)7465(課外) 03(743)7466(課外) 03(743)7467(課外) 03(743)7468(課外) 03(743)7469(課外) 03(743)7470(課外) 03(743)7471(課外) 03(743)7472(課外) 03(743)7473(課外) 03(743)7474(課外) 03(743)7475(課外) 03(743)7476(課外) 03(743)7477(課外) 03(743)7478(課外) 03(743)7479(課外) 03(743)7480(課外) 03(743)7481(課外) 03(743)7482(課外) 03(743)7483(課外) 03(743)7484(課外) 03(743)7485(課外) 03(743)7486(課外) 03(743)7487(課外) 03(743)7488(課外) 03(743)7489(課外) 03(743)7490(課外) 03(743)7491(課外) 03(743)7492(課外) 03(743)7493(課外) 03(743)7494(課外) 03(743)7495(課外) 03(743)7496(課外) 03(743)7497(課外) 03(743)7498(課外) 03(743)7499(課外) 03(743)7500(課外)

データイスト・ピンボール第9弾!

BACK TO THE FUTURE THE PINBALL



（僭越ながら）おもしろさは映画を越えてしまいました。

迫力のデジタルステレオ・サウンド!
マルチボールで興奮もマルチ!
故障激減!
ソリッド・ステート・フリッパー搭載!!
ソフトウェア新!
オペレータ用テスト・モードも充実!

標準価格620,000円(消費税別)

DECO データイスト株式会社
サービスセンター: 千代田市千代田2-1-9 電話(0472)47-5725
大阪営業所: 千代田市千代田2-14-22 兼吉ビル 電話(06)448-8601
福岡営業所: 千代田市千代田2-14-22 兼吉ビル 電話(092)474-0120
DATA EAST, INC.: 1850 Little Orchard Street San Jose, California 95125, U.S.A.

よこはまコスモワールド

世界一の大観覧車中心



泉陽がMM21内に新遊園地



泉陽興業(本社大阪、山田三郎社長)が、横浜市「みなとみらい21」地区にある「MM21」地区に「よこはまコスモワールド」を建設を進めていた遊園地「よこはまコスモワールド」が、このほど完成し、八月十日オープンした(当日は台風十一号の接近で営業開始は翌十一日からとなった)。

同遊園地は、昨年MM21地区で開催された「横浜博」に同社が参加した遊園地ゾーン「コスモワールド」の遊園施設の一部を、同社大観覧車「コスモクロック21」が設置されている日本丸モリアールパーク内に移設し、都市型遊園地として新規オープンした。

大観覧車「コスモクロック21」は、横浜博の終了後も残してはしかなかったが、横浜市やMM21、市港湾局など関係者は、横浜港の出入口にあるとすることで慎重に検討。その結果、今年三月に同機をそのまま残しておく



「コスモクロック21」とスリルライドを設置したゾーンのようす(上の写真は写真、右は周囲に「ムーンサイクル」を走らせファミリー向け乗物機を中心としたゾーンのようす)



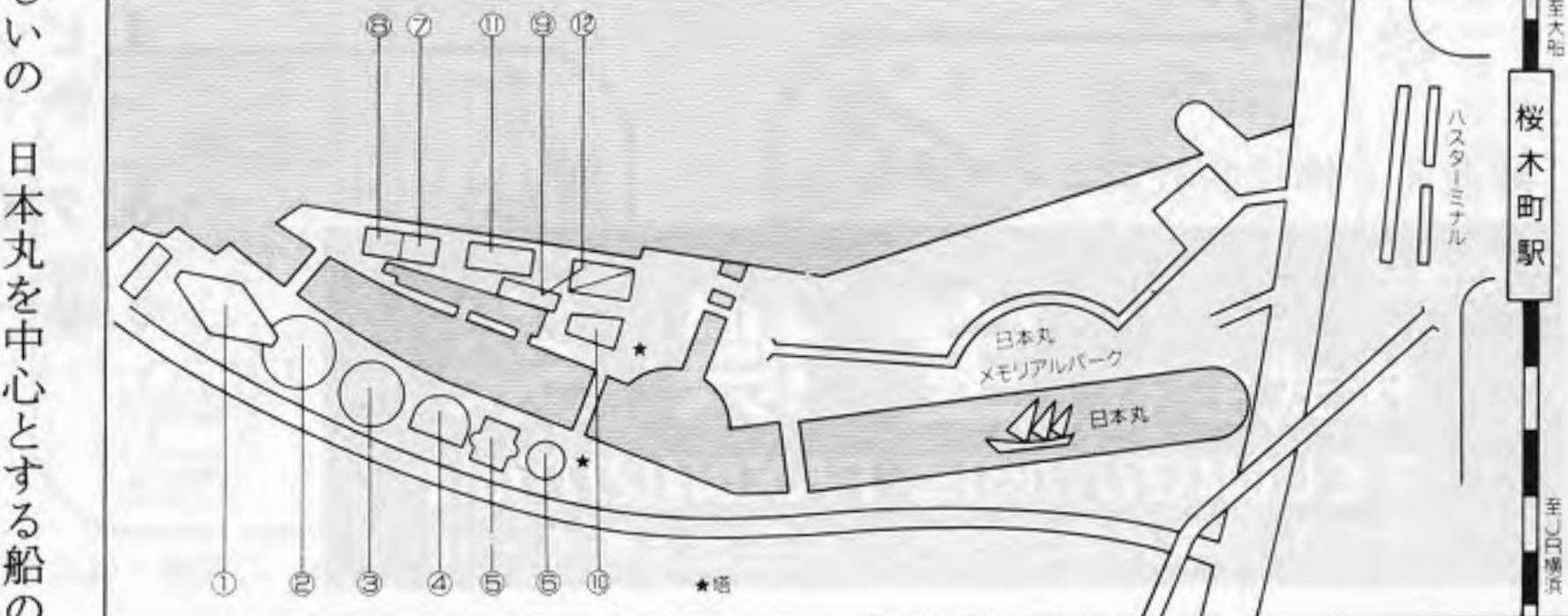
40人乗りの垂直回転式遊園施設「スペースフライ」のようす

よこはまコスモワールド施設概要

No.	施設名	仕様	定員	利用料金	対象年齢
1	コスモクロック21 (世界一の観覧車)	全高 105m 8人乗り 60台	480名	600円	年齢制限なし
2	スーパーブラネット	回転直径 26m 傾斜角度 90度 乗客 4人乗り 20台	80名	400円	身長120cm以上 6才以上。6才、7才児は同伴者を要する。
3	ギャラクシー	外機直径 26m 乗客 2人乗り 20台	40名	300円	6才以上 但し、6才、7才児は同伴者を要する。
4	スペースフライ	外機 12.5m×19m 座席数 4人 10列	40名	400円	身長140cm以上
5	スペースシャトル	揺動半径 33.3m 全高 37.5m 座席数 8人 16列	128名	400円	6才以上 但し、6才、7才児は同伴者を要する。
6	ローリングスパーク	外機直径 12m 乗客 4人乗り 10台	40名	200円	但し、6才、7才児は同伴者を要する。
7	ピーターパン	外機寸法 14m×6.5m 乗客 4人乗り 4台	16名	200円	3才以上 但し、3才～6才児は同伴者を要する。
8	スペースインサー	外機寸法 13.5m×7.5m 乗客 4人乗り 5台	20名	200円	3才以上 但し、3才～6才児は同伴者を要する。
9	ムーンサイクル	全長 約210m (アップダウン式) 乗客 2人乗り 20台	40名	200円	3才以上 但し、3才～6才児は同伴者を要する。
10	パンダリアン	乗客 2人乗り 5台	40名	200円	年齢制限なし
11	コスミックスター	乗客 1人及び2人乗り		100円	年齢制限なし
12	のりものコーナー			100円	年齢制限なし



上の写真は「ギャラクシー」。手前は同園を2分する運河。下の写真は「ムーンサイクル」のホームの下に設置された定置型乗物機



同遊園地はJR桜木町駅から徒歩約五分という立地条件の良いところにあり、メモリアルパークの海に隣接した部分に設置されている。そして園内中央部を幅約二十メートルが流れているという運河が流れているという独特の地形で、このためファミリー向けの機種を

横浜博の遊園施設を移設 駅近く好立地、入園無料

同園は細長い二つのゾーンに分かれており、運河の二カ所に設けられた橋によって結ばれている。二つのゾーンのうちのやや広いスペースのゾーンに大観覧車とスリルライドの二倍以上のゾーンにファミリー向けの機種を

同園は面積は約九千平方メートルあり、遊園施設は横浜博に設置していた二十種類のうち十二種類を移設(右の表参照)。

遊園施設は「コスモクロック21」のほか「スーパーブラネット」「ギャラクシー」「スペースフライ」「ローリングスパーク」「ローリングスパーク」「スペースインサー」「ピーターパン」「ムーンサイクル」の九種。

このほかは小型乗物機で、サファリベットの「パンダリアン」、バッテリーカー「コスミックスター」、そして定置型乗物機で構成。

同園は入園無料となつており、各施設の利用は、各施設の利用の(百円から六百円まで)。営業時間は平日が午前十一時から午後九時、土日祝日は午後十時まで。毎週月曜日は休園。

泉陽興業の陳学峰社長は「駅に近いのが当園の大きなメリット。また夜景が素晴らしいので閉園時間を遅くしたい。機械はもう少し増やそう。ただ小型ゲーム機は設置されており、来年は国際展示場とホテルは風営法に関係するので、ビルが完成する予定となっており、横浜新都市構想が着々と実現しつつある。

The Future Is Now
SNK

極秘暗殺命令、下る。

潜入せよ、破壊せよ、そして暗殺せよ!

史上最悪のテロリストグループ「ソルゲ・キング」が放った新型爆弾は数千もの命を一瞬で奪い、人々に死の恐怖をかすくでプレゼントした。さらに彼らは、自動車メーカーに立てこもり、社員の命と引き換えに同志の釈放を要求…アメリカの決断は、CIA(中央情報局)特殊部署ロイ・ハート少佐に運命を託すことだった。超ト級グラフィックとリアルな3D視点で展開される、白熱の肉弾戦。3次元立体サウンド「スフェロシンフォニー」で忍び寄る無数の気配。武器や情報を手に入れながら、新型爆弾を処理し、8人の幹部をパーフェクトに暗殺せよ! オール・オア・ナッシング、失敗は許されない…。

sphero symphony
3D STEREO SOUND
業界初 3次元立体サウンド機能
スフェロシンフォニー

THE SUPER SPY

ザ・スーパー
スパイ

好評発売中!!

55
MEGA

sphero symphony
3D STEREO SOUND
業界初 3次元立体サウンド機能
スフェロシンフォニー

科学が狂った。

サイバーリップ

10月
発売予定!

50
MEGA



TM
超ト級ゲーム「ネオ・ジオ」



株式会社 エス・エヌ・ケイ 大阪本社 〒564 大阪府吹田市豊津町18-8号 TEL (06)338-7007 FAX (06)338-7150
営業本部 〒144 東京都大田区東蒲田2-2-12. リュンヌヴィラージュビル TEL (03)733-1122 FAX (03)733-1139
SNK CORPORATION 18-8 TOYOTSU-CHO, SUITA-SHI, OSAKA, 564, JAPAN. PHONE:06(338)7007 FAX:06(338)7150 TELEX:522 6785 SNKCOJ.

海外の話題

INTERNATIONAL AMUSEMENT NEWS

アタリゲームズ社の新作発表会のほか、米国ではセガ社など三社がそれぞれデベロッパーとして、(DB) 会合を開催している。真夏でもほとんど休みのないのが、各社の実情のようである。

米国任天堂、セガ社、カプコンがDB会合

アタリゲームズ社の新作発表会のほか、米国ではセガ社など三社がそれぞれデベロッパーとして、(DB) 会合を開催している。真夏でもほとんど休みのないのが、各社の実情のようである。

アタリゲームズの子会社 ニューヨークのワーナー本社で発表会

米国のアタリゲームズ社(本社カリフォルニア州ミルピタス、中島英行社長)は八月二日、ニューヨークにあるワーナー・コミュニケーションズ本社ビルで、同社デベロッパーを招いて新ゲームを発表した。ワーナー・コミュニケーションズ社はアタリゲームズ社と合併し、アタリゲームズ社がワーナー・コミュニケーションズの子会社となる。ワーナー・コミュニケーションズ社は、アタリゲームズ社がワーナー・コミュニケーションズの子会社となる。ワーナー・コミュニケーションズ社は、アタリゲームズ社がワーナー・コミュニケーションズの子会社となる。



写真は(左から)アタリゲームズ社の「ロード・ドライビング」、「ピットファイター」

アタリゲームズ社の新作発表会のほか、米国ではセガ社など三社がそれぞれデベロッパーとして、(DB) 会合を開催している。真夏でもほとんど休みのないのが、各社の実情のようである。

米国任天堂、セガ社、カプコンがDB会合

アタリゲームズ社の新作発表会のほか、米国ではセガ社など三社がそれぞれデベロッパーとして、(DB) 会合を開催している。真夏でもほとんど休みのないのが、各社の実情のようである。

アタリゲームズ社の新作発表会のほか、米国ではセガ社など三社がそれぞれデベロッパーとして、(DB) 会合を開催している。真夏でもほとんど休みのないのが、各社の実情のようである。

Bondeal Charts

機種名(メーカー名)	週数
1 マジックソード (カプコン)	5
2 スマッシュTV (ウィリアムズ)	8
3 ムーンウォーカー (セガ社)	1
4 ボナンザブラザーズ (セガ社)	9
5 ライティングファイターズ (トライゴン) (コナミ)	15
6 コラムス (セガ社)	23
7 スクランブル・スピリッツ (セガ社)	56
8 サンダーフォックス (タイトー)	9
9 スーパーパレーホル (ビデオシステム/タイトー)	108
10 パッシングショット (セガ社)	64

© Bondeal Ltd., Hong Kong. The above chart is based on games operated in Flashback, the world largest video-only arcade.

海洋型遊園構想

米国のウォルト・ディズニー社(本社カリフォルニア州アナハイム)は、海洋型遊園地を構想している。

英国ワールドフェア社 EC統合に向け「ユーロスロット」10月創刊

英国で業界紙「コイン」を創刊する英国ワールドフェア社は、EC統合に向けて「ユーロスロット」を創刊する。

米国のウォルト・ディズニー社(本社カリフォルニア州アナハイム)は、海洋型遊園地を構想している。

英国で業界紙「コイン」を創刊する英国ワールドフェア社は、EC統合に向けて「ユーロスロット」を創刊する。

英国で業界紙「コイン」を創刊する英国ワールドフェア社は、EC統合に向けて「ユーロスロット」を創刊する。

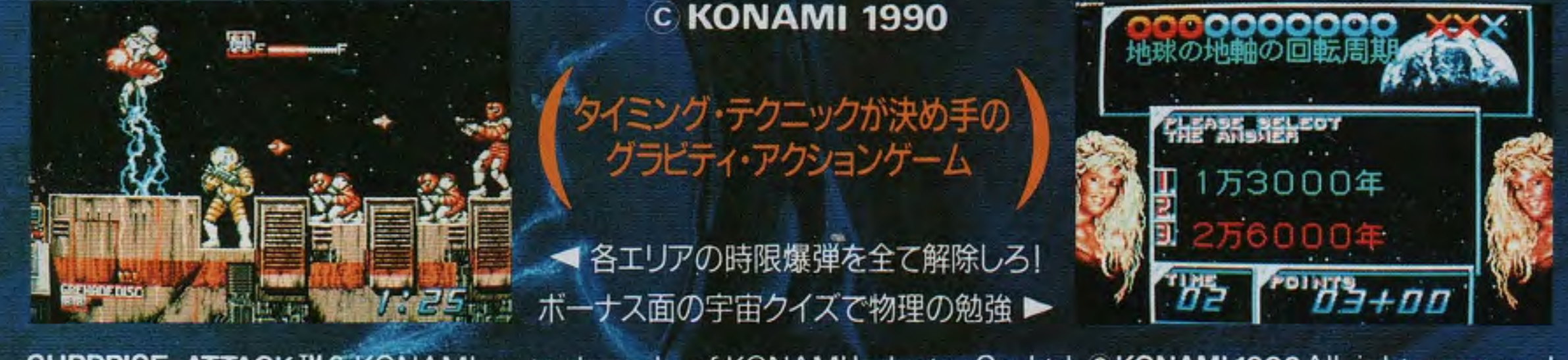
英国で業界紙「コイン」を創刊する英国ワールドフェア社は、EC統合に向けて「ユーロスロット」を創刊する。

英国で業界紙「コイン」を創刊する英国ワールドフェア社は、EC統合に向けて「ユーロスロット」を創刊する。



怒りの稲妻が炸裂する。
西暦2031年、国際テロ組織「ブラック・ドーン」の勢力は、宇宙をも脅かしていた。彼らによって、宇宙ステーション、シャトル、月面基地は次々と占拠されてしまった……。

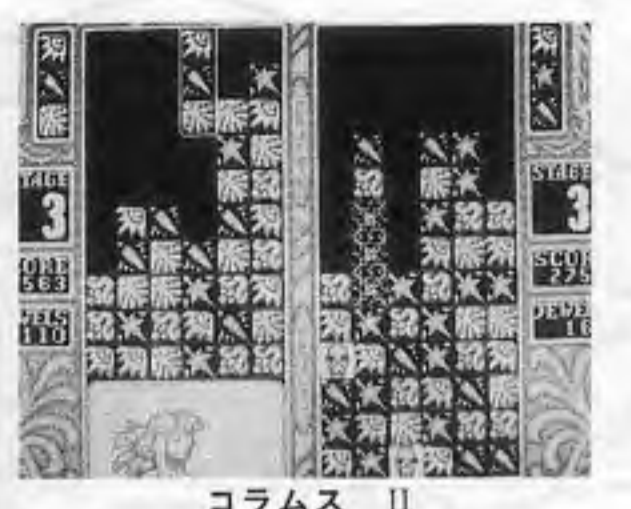
サプライズアタック SURPRISE ATTACK



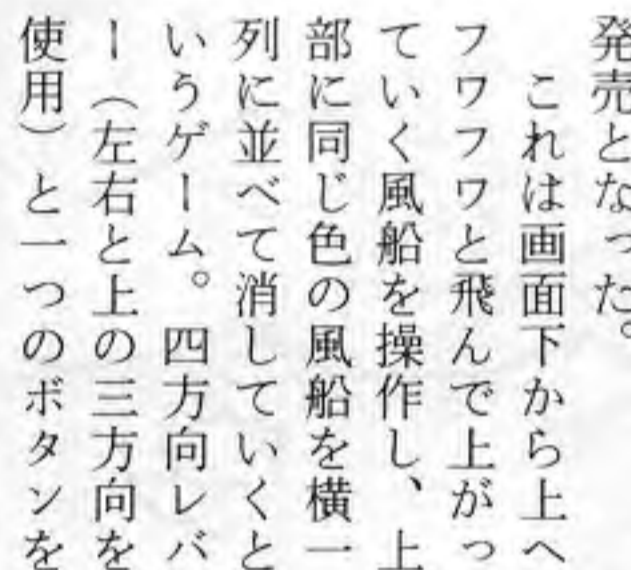
© KONAMI 1990
各エリアの時限爆弾を全て解除しろ！
ボーナス面の宇宙クイズで物理の勉強
KONAMI 1990 All rights reserved.

2人用では同時対戦プレイ 独特の宝石出現

セガから「コラムス II」基板



（株）セガ・エンタープライゼス（本社東京、中山一丁目）から、同社「コラムス」のバージョンアップ版「コラムスII」が十月下旬発売となる。これは上から落ちてくる三個の異なる宝石の順序を変えながら、下部に同じ宝石が縦横、斜めに並ぶように落とし、三つ以上並ぶと消えていくというゲームで、基本的には内容、操作方法（四方向レバーと一つのボタン）とも前作と同じだが、



（株）セガ・エンタープライゼス（本社東京、中山一丁目）から、同社「コラムス」のバージョンアップ版「コラムスII」が十月下旬発売となる。これは上から落ちてくる三個の異なる宝石の順序を変えながら、下部に同じ宝石が縦横、斜めに並ぶように落とし、三つ以上並ぶと消えていくというゲームで、基本的には内容、操作方法（四方向レバーと一つのボタン）とも前作と同じだが、

話題のマシン

話題のマシン

話題のマシン

高さ低い4人用クレイン機 1回で2度挑戦

タイトー「ニューダブル・チャンス」



（株）タイトー（本社東京、長谷川町）から九月末発売となる。これはクレインの先端にあるシャベルが景品をすくい上げるもので、三つのボタンを使う。ボタン①でクレインを水平移動、②でシャベルが降りてすくい上げるが、この時景品を取り損ねたらすぐに③を押すと、同じ

（株）タイトー（本社東京、中山一丁目）から、同社「ニューダブル・チャンス」のバージョンアップ版「ニューダブル・チャンスII」が十月下旬発売となる。これは上から落ちてくる三個の異なる宝石の順序を変えながら、下部に同じ宝石が縦横、斜めに並ぶように落とし、三つ以上並ぶと消えていくというゲームで、基本的には内容、操作方法（四方向レバーと一つのボタン）とも前作と同じだが、

（株）タイトー（本社東京、中山一丁目）から、同社「ニューダブル・チャンス」のバージョンアップ版「ニューダブル・チャンスII」が十月下旬発売となる。これは上から落ちてくる三個の異なる宝石の順序を変えながら、下部に同じ宝石が縦横、斜めに並ぶように落とし、三つ以上並ぶと消えていくというゲームで、基本的には内容、操作方法（四方向レバーと一つのボタン）とも前作と同じだが、

（株）タイトー（本社東京、中山一丁目）から、同社「ニューダブル・チャンス」のバージョンアップ版「ニューダブル・チャンスII」が十月下旬発売となる。これは上から落ちてくる三個の異なる宝石の順序を変えながら、下部に同じ宝石が縦横、斜めに並ぶように落とし、三つ以上並ぶと消えていくというゲームで、基本的には内容、操作方法（四方向レバーと一つのボタン）とも前作と同じだが、

クイズもあるシューティングアクション 宇宙空間で死闘

コナミ「サプライズアタック」基板



（株）コナミ（本社東京、丸の内）から、同社「サプライズアタック」のバージョンアップ版「サプライズアタックII」が十月下旬発売となる。これは近未来が舞台で、国際テロ組織「ブラックドーン」の勢力が宇宙基地や宇宙ステーション、シャトルまで次々と占拠し、時限爆弾を仕掛けたため、戦士が立ち向かっていくというもの。画面はプレイヤーの動きに応じて基本的に横スクロールしていき、場面によって少し縦スクロールも

（株）コナミ（本社東京、丸の内）から、同社「サプライズアタック」のバージョンアップ版「サプライズアタックII」が十月下旬発売となる。これは近未来が舞台で、国際テロ組織「ブラックドーン」の勢力が宇宙基地や宇宙ステーション、シャトルまで次々と占拠し、時限爆弾を仕掛けたため、戦士が立ち向かっていくというもの。画面はプレイヤーの動きに応じて基本的に横スクロールしていき、場面によって少し縦スクロールも

（株）コナミ（本社東京、丸の内）から、同社「サプライズアタック」のバージョンアップ版「サプライズアタックII」が十月下旬発売となる。これは近未来が舞台で、国際テロ組織「ブラックドーン」の勢力が宇宙基地や宇宙ステーション、シャトルまで次々と占拠し、時限爆弾を仕掛けたため、戦士が立ち向かっていくというもの。画面はプレイヤーの動きに応じて基本的に横スクロールしていき、場面によって少し縦スクロールも

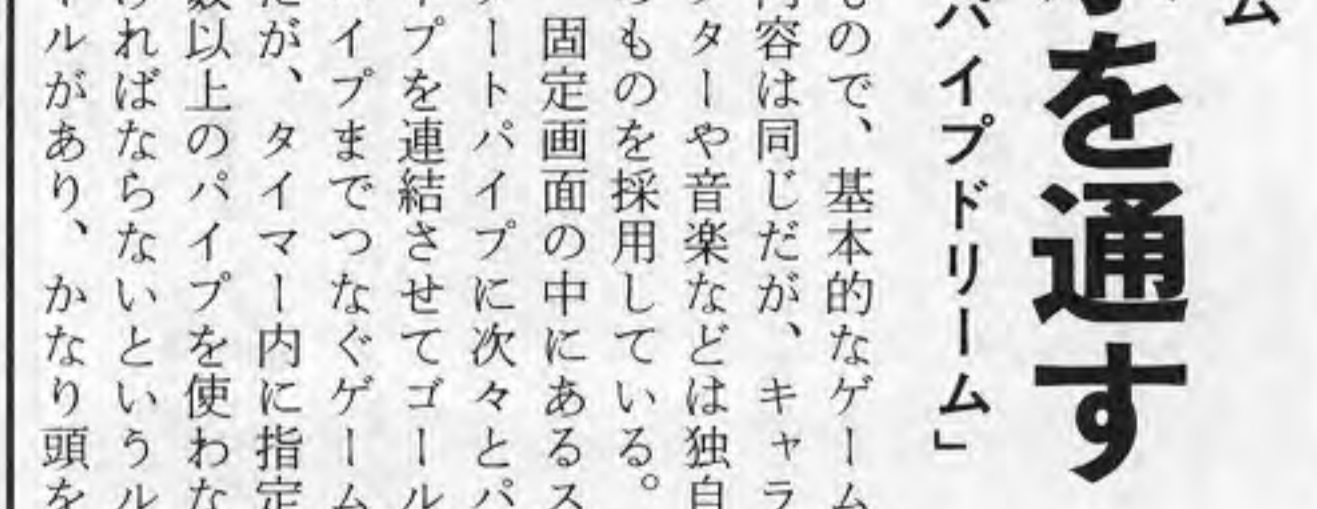
（株）コナミ（本社東京、丸の内）から、同社「サプライズアタック」のバージョンアップ版「サプライズアタックII」が十月下旬発売となる。これは近未来が舞台で、国際テロ組織「ブラックドーン」の勢力が宇宙基地や宇宙ステーション、シャトルまで次々と占拠し、時限爆弾を仕掛けたため、戦士が立ち向かっていくというもの。画面はプレイヤーの動きに応じて基本的に横スクロールしていき、場面によって少し縦スクロールも

（株）コナミ（本社東京、丸の内）から、同社「サプライズアタック」のバージョンアップ版「サプライズアタックII」が十月下旬発売となる。これは近未来が舞台で、国際テロ組織「ブラックドーン」の勢力が宇宙基地や宇宙ステーション、シャトルまで次々と占拠し、時限爆弾を仕掛けたため、戦士が立ち向かっていくというもの。画面はプレイヤーの動きに応じて基本的に横スクロールしていき、場面によって少し縦スクロールも

話題のマシン

新TVパズルゲーム 配管し水を通す

ビデオシステム「パイプドリーム」



（株）ビデオシステム（本社東京、目黒）から、同社「パイプドリーム」のバージョンアップ版「パイプドリームII」が十月下旬発売となる。これは、基本的なゲーム内容は同じだが、キャラクターや音楽などは独自のものを採用している。固定画面の中にあるパイプを連結させてゴールまでつなぐゲームだが、タイムアップに指定数以上のパイプを使うければならないというルールがあり、かなり頭を

（株）ビデオシステム（本社東京、目黒）から、同社「パイプドリーム」のバージョンアップ版「パイプドリームII」が十月下旬発売となる。これは、基本的なゲーム内容は同じだが、キャラクターや音楽などは独自のものを採用している。固定画面の中にあるパイプを連結させてゴールまでつなぐゲームだが、タイムアップに指定数以上のパイプを使うければならないというルールがあり、かなり頭を

（株）ビデオシステム（本社東京、目黒）から、同社「パイプドリーム」のバージョンアップ版「パイプドリームII」が十月下旬発売となる。これは、基本的なゲーム内容は同じだが、キャラクターや音楽などは独自のものを採用している。固定画面の中にあるパイプを連結させてゴールまでつなぐゲームだが、タイムアップに指定数以上のパイプを使うければならないというルールがあり、かなり頭を

（株）ビデオシステム（本社東京、目黒）から、同社「パイプドリーム」のバージョンアップ版「パイプドリームII」が十月下旬発売となる。これは、基本的なゲーム内容は同じだが、キャラクターや音楽などは独自のものを採用している。固定画面の中にあるパイプを連結させてゴールまでつなぐゲームだが、タイムアップに指定数以上のパイプを使うければならないというルールがあり、かなり頭を

中古PCB 買います

(売ります)

故障・不用PCB等 一括して買います

We sell any kinds of used original pcbs and complete machine as department store. We always have large quantities, please contact us as soon as possible.

MAMA-TOP

1-7-8 HIGASHI CHIYODA SHIZUOKA CITY 420 JAPAN

本社 〒420 静岡市東千代1-7-8
TEL 0542 63 9373(代表) FAX 0542 63 9374
TELEX 3962 555 TOPPU J

Call now for P.C. Boards..

81-6-845-2535
or
fax 81-6-845-2510

Fillmore, inc.

ROOM #206, YODOGAWA BLDG.,
23-10, HOZAN-CHO, TOYONAKA-SHI,
OSAKA, 560, JAPAN
PHONE: 06-845-2535 FAX: 06-845-2510
TELEX: 5286105 FILLMO J

SANWA DENSHI CO.,LTD

ONE TOUCH

2方向 2WAY
4方向 4WAY
8方向 8WAY

POWER SUPPLY

WORLDWIDE SERVICE TO THE AMUSEMENT INDUSTRY

SANWA DENSHI CO.,LTD

〒173 東京都板橋区中丸町58番5号
TEL: 03-959-6611 FAX: 03-955-9208
振込銀行: 住友銀行大塚支店(普)173617

〒533 大阪府東淀川区東中島4丁目11番32号
TEL: 06-324-3916~7 FAX: 06-324-3918
振込銀行: 三井住友銀行新大阪駅前支店(普)205700

58-5 NAKAMARU-CHO ITABASHI-KU TOKYO JAPAN
TEL: 03-554-2261 FAX: 03-554-2232 TELEX: STRAD J25633
BANK: SUMITOMO BANK, OHTSUKA-BRANCH, A/C NO. 173617

ゲームマシンは郵便振替でお申し込み下さい

年間購読料(送料、消費税込)は9,880円です
特製「繰上表紙」は別途2,000円
ご一緒にお申し込み下さい

①購読申込書には宛先もはつきりと
②購読料とともに郵便局で手続きを
③約1週間、小社に通知が来ます
④お手元に新聞が毎号郵送されます

海外(Air Mail)の購読料は一律米10ドルとなっています

OCTOBER 1

Game Machine's Best Hit Games 25

■テーブル型TVゲーム機 (TABLE VIDEOS)

前回	機種名 (メーカー名)	評価 (RATING)
MODEL (MANUFACTURER)		
1	クイズH.Q. (タイトー)	7.87
2	雷電 (セイブ/テクモ)	7.06
3	コラムス (セガ社)	6.85
4	テトリス (セガ社)	6.52
5	ワールドスタジアム '90 (ナムコ)	6.48
6	アウトゾーン (東亜プラン/テクモ)	6.38
7	マジックソード (カプコン)	6.22
8	ワールドカップ '90 (テクモ)	6.20
9	ファイナルファイト (カプコン)	6.19
10	ムーンウォーカー (セガ社)	6.12
11	M.V.P. (セガ社)	6.00
12	TMNT [タートルズ] (コナミ)	5.71
13	スーパーマスタース (セガ社)	5.70
14	コンバットライプス (テクノス/テクモ)	5.68
15	上海 II (サン電子)	5.62
16	エア・デュエル (アイレム)	5.61
17	大工の源さん (アイレム)	5.57
18	サンダーフォックス (タイトー)	5.53
19	ハテナ?の大冒険 (カプコン)	5.36
20	パロディウスだ! (コナミ)	5.28
21	戦場の狼 II (カプコン)	5.27
22	カプコンワールド (カプコン)	5.25
23	ブロッコッド (セガ社)	5.24
24	究極のオセロゲーム (サクセス)	5.23
25	ダークシール (データイースト)	5.13

■アップライト、コックピット型TVゲーム機 (UPRIGHT / COCKPIT VIDEOS)

前回	機種名 (メーカー名)	評価 (RATING)
MODEL (MANUFACTURER)		
1	ファイナルラップ 2 (デラックス) (ナムコ)	8.86
2	ファイナルラップ 2 (スタンダード) (ナムコ)	7.71
3	ビーストバスターズ (SNK)	7.58
4	エアインフェルノ (デラックス) (タイトー)	7.13
5	G-LOC (デラックス) (セガ社)	7.01
6	ハード・ドライビング (アタリゲームズ/ナムコ)	7.00
7	ビッグラン (ジャレコ)	6.85
8	スーパーモナコGP (デラックス) (セガ社)	6.44
9	WGP (デラックス) (タイトー)	6.38
10	アウトラン (デラックス) (セガ社)	6.15
11	ターボアウトラン (セガ社)	5.90
12	バトルシャーク (タイトー)	5.83
13	ウイニングラン鈴鹿GP (ナムコ)	5.82
14	レーシングヒーロー (セガ社)	5.78
15	オペレーション・サンダーボルト (タイトー)	5.51

■麻雀TVゲーム機 (MAHJONG VIDEOS)

1	麻雀レモンエンジェル (ホームデータ)	6.07
2	麻雀トリプルウォーズ 2 (日本物産)	5.93
3	麻雀遊戯 (ビスコ)	5.56
4	麻雀ねらえ! トップスター (日本物産)	5.31
5	麻雀大予言 (ビデオシステム)	5.16

■フリッパー (FLIPPERS)

1	オペラ座の怪人 (データイースト)	7.00
2	バック・トゥー・ザ・フューチャー (データイースト)	6.67
3	アースシェイカー (ウィリアムズ)	6.50
4	ローラーゲームズ (ウィリアムズ)	6.14
5	ワールウィンド (ウィリアムズ)	5.60

* The Traditional Japanese Games or Japanese Quiz Game, etc.

調査ロケーションの設置機種の売上げと人気度から見たランク付け、各オペレーターからの判断によるデータを集計、その平均値を示した。数字の意味は10:これ以上ない爆発的な人気と売上げ、9:すばらしい人気と売上げ、8:大変いい人気と売上げ、7:いい人気と売上げ、6:まあいい人気と売上げ、5:平均的なもの、4:平均以下(以下省略)

オペレーターのための AMOA工業規格

① コインドアとキャットシユドアの錠は八分の七の規格品を使用すること。錠のカムはダブルDホールに1・25mm幅でつなぐこと。

② 電源スイッチは、法令で禁止されている場合を除いて、キャビネット本体の上部左側にとりつけること。

③ 電気的音響を利用するゲーム機では、手とどきやすいフロントドアの内側または目立つ目印の付いた場所に、ボリウムをつけておくこと。

④ コインメカニズムにおいて硬貨詰まりを防ぐために、カナダ硬貨を通すか戻すように設定しておくこと。コインメックは容易に交換できるようにワンタッチ式にしておくこと。

⑤ フリッパーでは、そのオペレーターまたはオペレーターが容易に計数管理できるように、手順を規格化しておくこと。その手順は次の三点から開始するようにしておくこと。

⑥ 二輪キャリアーに載せて容易に運べるよう、本体に取っ手またはハンドル

⑦ 足元のペダルスイッチを使うゲーム機では、ペダルの保護または移送中の脱着防止のために、金属製のプレートまたは同等のもので、ペダルの動きを一方向に固定しておくこと。

⑧ (TVゲーム機で) 本体上部のすき間から液体がこぼれ落ちるようなところに、モニター、PC基板、電源ユニットなどを置かないようにするが、またはシ

⑨ TVゲーム機については、蛍光灯ヘッドライトは十八ワット、十五ワット、ミニチュアライトはできるだけ十ワット、六・三ワットのシングルピンまたはL字型ベースを使用すること。

⑩ 発射、スタートなどのアクションボタンについて、直径一・一八七センチの穴を設けておくこと。

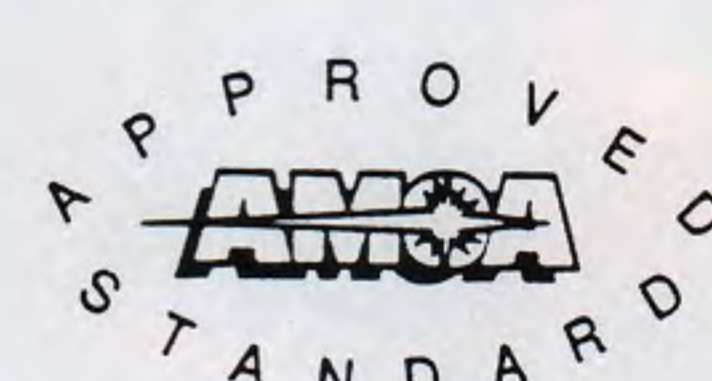
⑪ 操作レバーは図の要領で設けること。

⑫ TVゲーム機のシリアルナンバーは、本体上部の固定式垂直パネルの外側に付けておくこと。

⑬ 米国で出荷されるあらゆる機械は、FCC(連邦通信委員会)規定に従うこと。

⑭ デイックスイッチの操作マニュアルは、本体またはキットに付けておくこと。フリープレイのセットは、目印の付いたスイッチでできること。

⑮ 米国内に出荷される



⑯ TVゲーム機、フリッパー、キットには、メーカーを付けておくかまたは、オペレーターがメーカーを取り付けることができるよう端子を設けておくこと。

⑰ メーカーは、完成品についてはカスタム・パーツを五年間、キットについては三年間、いつでも出荷できるようにすること。

⑱ エッジコネクタを使用するゲーム機では、JAMMAの定めた端子配列に従うこと。

⑳ ゲーム機では、1ドル硬貨を受け入れるコインアクセプターを取り付けること。

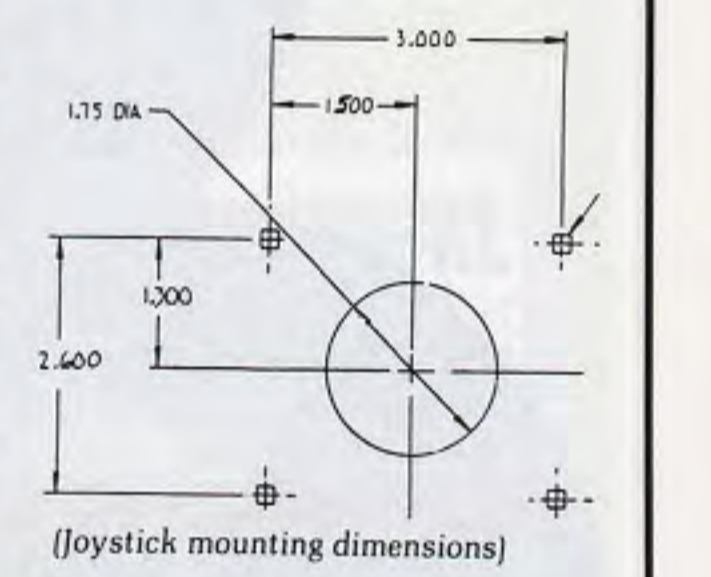
㉑ TVゲーム機では、キャビネット前方から容易に、モニター調整ができること。

㉒ TVモニターには、ブラウン管の根元部分を保護するよう、金属性のバーを取り付けておくこと。

㉓ TVゲーム機には、モニターを最終調整した工場のデータなどを示すステッカーを付けておくこと。このステッカーは見やすいよう、モニター据え付け台に固定すること。

⑳ DC電源装置は、二つ別々にスナップ&ロックコネクタを装備するものとし、出力側は九つのスナップ&ロック式で、1、2、3はプラス五ボルト、4、5、6はプラス五ボルト、7はプラス五ボルト、8はプラス十二ボルト、9は予備とする。⑰ ACインパクトコネクタは、三つのスナップ&ロック式とし、1はライン、2はアース、3はニュートラルとする。

㉔ D.C.電源装置は、二つ別々にスナップ&ロックコネクタを装備するものとし、出力側は九つのスナップ&ロック式で、1、2、3はプラス五ボルト、4、5、6はプラス五ボルト、7はプラス五ボルト、8はプラス十二ボルト、9は予備とする。⑰ ACインパクトコネクタは、三つのスナップ&ロック式とし、1はライン、2はアース、3はニュートラルとする。



GOLDEN ROULETTE
(寸法)W3110×D1200×H2100(%)

The ROULETTE
(フィーバー付き)

好評のThe ROULETTEに興奮のFEVERモードを追加したニュータイプ/
(寸法)W700×D600×H1900(%)

The ROULETTE

リアルなCGで本場カジノの醍醐味を再現!
(寸法)W700×D600×H1900(%)

JOCKEY CLUB

天候、馬場状態、馬のコンディションをリアルに表現!
(寸法)W800×D600×H1900(%)

DISK FIVE

数字を狙って矢を放つ宝くじ感覚のニューゲーム
(寸法)W800×D600×H1900(%)

DISK FOUR

ハイテンポなゲームの展開+FEVERで大興奮!
(寸法)W700×D600×H1900(%)

GOLDEN JOCKEY CLUB
(寸法)W2000×D1200×H2100(%)

メダルゲーム機の設置運営につきましては「メダルゲーム場運営基準」を守ってご使用下さい。

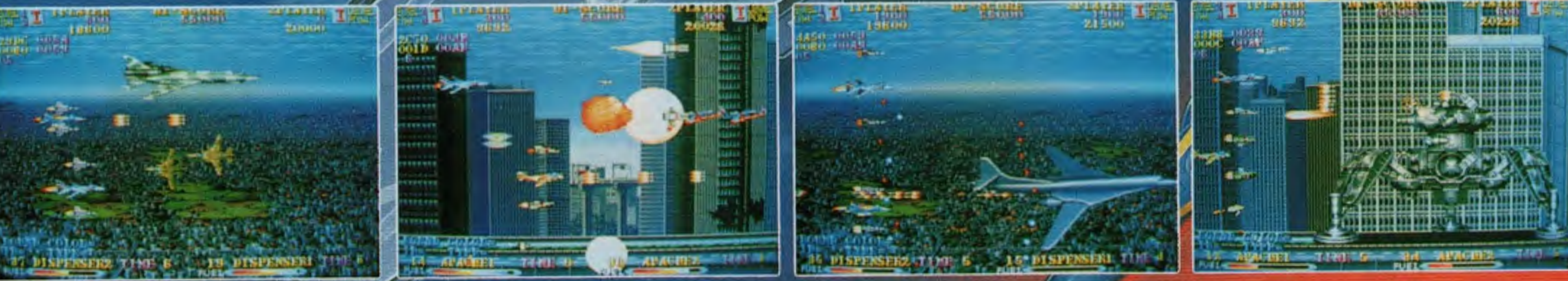
CAPCOM

US NAVY

©1990 CAPCOM ALL RIGHTS RESERVED.



1997年、X国による極東J国への武力侵攻がひき金となり、アジア・ヨーロッパの各地で局地戦がぼつ発。戦線はみるみる拡大していった。そして1999年。世界はまさに、全面戦争の危機に瀕していた。X国の背後に死の商人組織「ラブー」の存在があるとの情報を入手したアメリカは、軍事兵器の供給源である「ラブー」を互たこととて、X国を弱体化させ、戦争に終止符を打とうと決断。ただちに攻撃実行部隊である海軍最強の原子力空母に対して、ラブー壊滅のための作戦行動命令が下った。アメリカ海軍の威信をかけて、F-14トムキャットが、F/A-18ホーネットが、そしてA-6イントゥルーダーが、蒼穹の戦闘空域へと今、出撃する。



CPシステム
第12弾
2人同時プレイ

ハイインカム・プレイゾーンへ

CAVシステム60

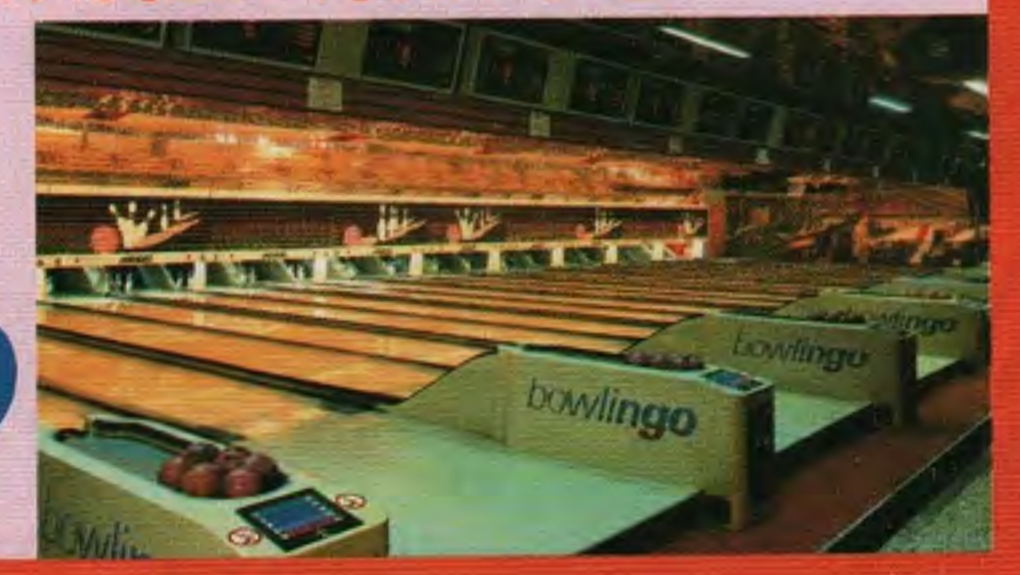
液晶プロジェクター
60インチの迫力大画面



本格的ボウリングの興奮が、気軽に楽しめる

コイン・オペ・ボウリング

ボウリング
bowlingo



株式会社カプコン

〒540 大阪市中央区大手通1-4-12 カプコンビル
〒580 大阪府松原市上田8-15-12 (0723)30-1904
〒150 東京都渋谷区広尾1-3-18広尾オフィスビル10F (03)440-4801

Overseas Readers Column

Technical Standard For Electric Revised

As of July 17, the Ministry of International Trade and Industry (MITI) promulgated partial revision of the "Technical Standards for Electrical Appliances", and implemented the revised standards on that day, apart from some of them. These have been provided as a rule for executing the law to assure safety of electrical appliances, including consumer electronics products. Generally, in Japan, manufacturers or importers are authorized to sell only those electrical products which

have passed the specific testing institutions which judge if a specific electrical product can be passed, according to whether it passes the "technical standards for electrical appliances".

Needless to say, the law covers coin-op games and rides, and their manufacturers have shipped these products through strict procedures. The MITI is endeavoring to make Japan's "standards" to conform to the international standards of "IEC", and claims to have attained the task with the current revision. An official of MITI in charge stated that although the revised standards are not same as the "UL" standards of the USA, they have be-

come close to the latter.

In the eyes of foreigners, Japan's law concerning safety of electrical appliances may seem to stipulate quite difficult procedures alone. The law, however, is solely intended to secure safety of electrical appliances sold in Japan, and it may be inevitable that troublesome procedures characteristic of Japan's official service are required. It is only natural that those, who cannot read Japanese, cannot take any procedural steps. Incidentally, the law is intended to cover electrical appliances which use AC power, and does not cover battery-driven appliances.

This has often hindered overseas electrical appliances to be imported in Japan. However, the "technical standards" are becoming more like international standards, and will make test procedures easier to clear. If an appliance is developed so that it conforms to Japan's market, American coin-op videos, for instance, may be sold in Japan more speedily than before. For details, contact the Technical Section, the Agency of Natural Resources & Energy.

Sega Joins In "Tokyo Roof"

Will overseas traders visiting JAMMA Show (October 3-4, Tokyo Ryutsu Center) visit many amusement arcades and illegal video casinos in Kabuki-chi, Shin ju ju? This year, apart from them, a typical Japanese event "Tokyo Roof" is being held at the old site of Shiodome Station, Tokyo. It may be interesting to visit it.

"Tokyo Roof" is an event sponsored by Nihon TV NET, held from September 14, 1990, to June 30, 1991. The attractions include "Tokyo Circuit" where "F1 Race" is realized with 5/8 of the actual size, and "Space Diving" for enjoying space walk with an air current flowing at 40m/sec. In one of such programs Sega Enterprises, Ltd. is participating, operating a variety of coin-op games, such as Sega "Super Circuit" (a combination of driving video and radio-controlled car), and video game "R-360" which moves like a gyro.

"Tokyo Roof" admission fees are 1,000 yen for adults and 500 yen for children. Apart from admission fees, attraction utilization fees are charged. Incidentally, "Super Circuit" utilization fee is 500 yen/play (for about 3 minutes). "R-360" also charges 500 yen/play. Experiencing a game for 500 yen may give those concerned a variety of hints.

Editor: Masumi Akagi
Amusement Press, Inc.
18-2, Doyamacho, Kita-ku,
Osaka, 530 Japan
faxphone (81) 6-314-3821
© 1990 Amusement Press, Inc.

Namco And Deith Leisure Agree On "Cosmo Gangs"



Tadashi Manabe, president of Namco (left), and Bob Deith, president of Deith Leisure.

Namco Ltd., Tokyo, has recently agreed with Deith Leisure Plc., London, that Deith Leisure will exclusively manufacture and distribute Namco's coin-op arcade game "Cosmo Gangs" to the European market, including the UK. Deith Leisure will ship its "Cosmo Gang" with an optional ticket dispenser in mid-October.

Bob Deith, president of Deith Leisure, commented, "Namco have consistently designed over many years. Pacman, Galaga, Shoot Away, Poll Position, Final Lap, Winning Run and Four Trax to name a few. Cosmo Gang is no exception. The site testing in Japan indicates that it will be a top game worldwide and the reaction from our customers at the Deith Leisure Open House (June 13, London) of this year, coupled with strong orders from Europe, endorses our confidence in this game."

Namco unveiled its "Cosmo Gangs"

Capcom Will Distribute "Bowlingo"

Capcom Co., Ltd., Osaka, has announced recently that it has obtained an exclusive right to distribute the coin-op bowling game "Bowlingo" of Mendes, Canada, in Asia, including Japan. The worldwide "Bowlingo" marketing right is owned by Belgian Amusement Co., Antwerp, which, in turn, authorized Capcom to distribute it.

"Bowlingo" is a bowling a little smaller than ordinary bowling, and a coin-op game using a little smaller ball, with its score displayed on the board. Henry Grant, president of Belgian Amusement, has operated the old United "Bowlerama" (1946/7), but concluding that it cannot find an alternative for it, it ordered Mendes, Quebec, Canada, to "Bowlingo". Although it is a full-fledged ten-pin bowling, it is compactly designed. In Europe, it is reportedly earning a high income. A set consists of two lanes, and some sets are combined for operation.

Belgian Amusement has authorized world-wide distributors of Mendes "Bowlingo" as following: Capcom Co., Ltd. for Asia and Oceania, Capcom USA, Inc., Santa Clara, CA, U.S.A. for North America, DMD (Direct Machine Distributors Ltd.), London, UK, for UK market, and Gauselman Group, Germany, for Europe except Italy and the United Kingdom.

Capcom will exhibit sample "Bowlingo" at its booth in the coming JAMMA Show '90. Since large location capable of utilizing a large space have been increasing recently, and bowling fans are also increasing, Capcom expects favorable acceptance by such fans.

ASAHI AMUSEMENT MACHINE

MODERN PRODUCTS FOR FAMILY FANTASY

イギリスのミニ遊園地を日本で作りませんか? 機種もいろいろそろっています。

当社では資料をとりそろえて、ご相談をお待ちしております。

MADE IN ENGLAND
MODERN PRODUCTS (Lindsey) LTD.,

販売・施工・サービス
ASAHI ENGINEERING Co., Ltd.
朝日エンジニアリング株式会社
〒599-03 大阪府泉南郡岬町淡輪1387-2
TEL.0724(94)0783 FAX.0724(94)2195

ロマシング・シューティング

システムⅡ 第10弾!

ドラゴンセイバー

DRAGON SABER

AFTER STORY OF DRAGON SPIRIT

ハートに魅る、不滅のドラゴン神話

2人協力
プレイ可能!



取ったアイテムによって、ドラゴンもショットも変化!



パワーをためれば気合い弾が撃てる!



ますます熱くなる協力プレイ!

仕様 8方向レバー・2ボタン
縦画面・縦スクロール

※仕様は予告なく変更される場合がありますので、予めご了承ください。

遊びを創り出す

株式会社 ナムコ

本社 東京都千代田区千代田1-1-1 TEL. 03(5561)1141
支店 東京都大田区東五反田2-1-1 TEL. 03(3588)1141
販売部 東京都大田区東五反田2-1-1 TEL. 03(3588)1141
© 1990 NAMCO. ALL RIGHTS RESERVED.

namco