

ゲームマシン

GAME MACHINE

Game Machine Magazine is published twice monthly on the 1st and 15th of the month by Amusement Press, Inc., Waka-sugi Bldg., 18-2, Doyamacho, Kita-ku, Osaka, 530 Japan. Subscription rate: Overseas (air mail) - US\$100.00 / year. No part of this magazine may be reproduced without expressed permission. 雑誌代

世界最高の高さスピードの絶叫マシン

「バンデット」完成

よみうりランドで、トーゴが建設・運営



よみうりランド 関根長三郎社長



川崎市多摩区 重岡賢治区長



トーゴ 山田敦夫社長



東日本遊園地協会 石川昭八副会長

よみうりランド(東京都稲城市、柳よみうりランド経営)では、速度と高低差が世界一という新ローラーコースター「ワイルド・ログ・コースター」の「バンデット」は、最高速度が毎時百十、走り抜けるというレジャーの至宝。コース一周の所要時間は三分七秒。最大負荷重量は垂直二・五G、水平二・九G。身長百十センチ以上と乗車できない。利用料金は一回八百円。なお同ランドでは同機を加えたこと、年間十五万人から二十万人の集客増を見込んでいます。



上の写真はテープカット、下は米国ACEとのプレゼント交換の様子



「バンデット」を設け、三月二十四日に竣工式および披露会を開催。翌二十五日営業運転を開始した。これは同ランドと柳よみうりランド(本社東京、山田敦夫社長)の共同企画によるもので、昨年九月から総工費十八億五千万円をかけて建設。トーゴが委託運営を行っている。同ランドでは「SLコースター」、「立ち乗りローラーコースター」に次いで三機目のコースターとなる。「バンデット」はコースの高低差が約七十八、最高速度が毎時百十、走り抜けるというレジャーの至宝。コース一周の所要時間は三分七秒。最大負荷重量は垂直二・五G、水平二・九G。身長百十センチ以上と乗車できない。利用料金は一回八百円。なお同ランドでは同機を加えたこと、年間十五万人から二十万人の集客増を見込んでいます。

四社共同で新会社も

トーカイ、西部リース、セガ社、平和倉庫が連携

セガ社「マッハビジョン」を応用

トーカイ、西部リース、セガ社、平和倉庫が連携
トーカイ、西部リース、セガ社、平和倉庫が連携
トーカイ、西部リース、セガ社、平和倉庫が連携



上の写真は「バンデット」最高部分、下は招待客による試乗の様子



トーカイ、西部リース、セガ社、平和倉庫が連携
トーカイ、西部リース、セガ社、平和倉庫が連携
トーカイ、西部リース、セガ社、平和倉庫が連携



新登場

襲いかかる侵入者達に
今、敢然と立ち向かう騎兵部隊
飛べ！戦え！撃破せよ！

ヘリコプターを操作し、
次々とあらわれる強敵を、
機銃や特殊兵器を駆使し、
味方に勝利をもたらせ。



FIGHTING SOCCER
ファイティングサッカー



好評発売中

スリリングな操作感。ショートパス、ロングパス、そしてトリプル、ヘディングも思いのまま。

実際のルールそのままにファイトあふれる戦いをプレイ。強豪を相手にさあ、シュートを決めろ！

テレホンサービス 東京(03)865-4791 大阪(06)338-2570



株式会社 エス・エヌ・ケイ
SNK CORPORATION

大阪本社 〒564 大阪府吹田市豊津町18-12号 TEL.06-338-7007 FAX.06-338-7150
東京支店 〒101 東京都千代田区神田和泉町1-3-4 青木ビル2F TEL.03-865-9431 FAX.03-865-9437
18-12 TOYOTSU-CHO, SUITA-SHI, OSAKA, 564, JAPAN.
PHONE:06(338)7007 FAX:06(338)7150 TELEX:523 6785 SNKCOJ.

ユニバーサル販売 新本社ビル披露

関連10社のうち5社の本社を効率よく集約化



野坂浩賢代表取締役 岡田和生社長 梅野泰二取締役

ナムコがマザーボードに関し「システムI・II」用ソフト安定供給を約束

ナムコ(本社東京、中村雅哉社長)では、五月二十日発売予定の「ペトラボマン」以降も約一年間(来年三月まで)、同社TVゲーム機システムボード「システムI」(従来の「システム87」

していくことを、高木慶治常務名の保証書の形で明らかにしたが、すでに「ワールドスタジアム」(今年三月発売)で第七作目を発売している。また同社は四月二十二日発売の「アサルト」以降、新しい「システムII」用ゲームを、来年三月までに五機種以上発売していくとしており、同社マザーボード用ソフトの安定供給を約束している。



竣工披露パーティーで(左から)タイトーの大植専務、中西相談役、ユニバーサル・岡田社長、ナムコ・中村社長、セガ社・中山社長、明昌・岡本会長



右の写真は贈呈の様子(左から)近藤氏、梅野さん、岡田氏



ユニバーサル販売の新本社ビル外観

親しみやすいゲームマシンを誠意をこめてお届け!!

チェッカーフラグ
3コース疾走カーレース
ボディソニック内蔵座席

ペラボマン
ナムコ・システムI新作
痛快コミカルアクション

ラスト・デュアル
場面に応じ戦闘機と車で
2人同時プレイの攻撃!

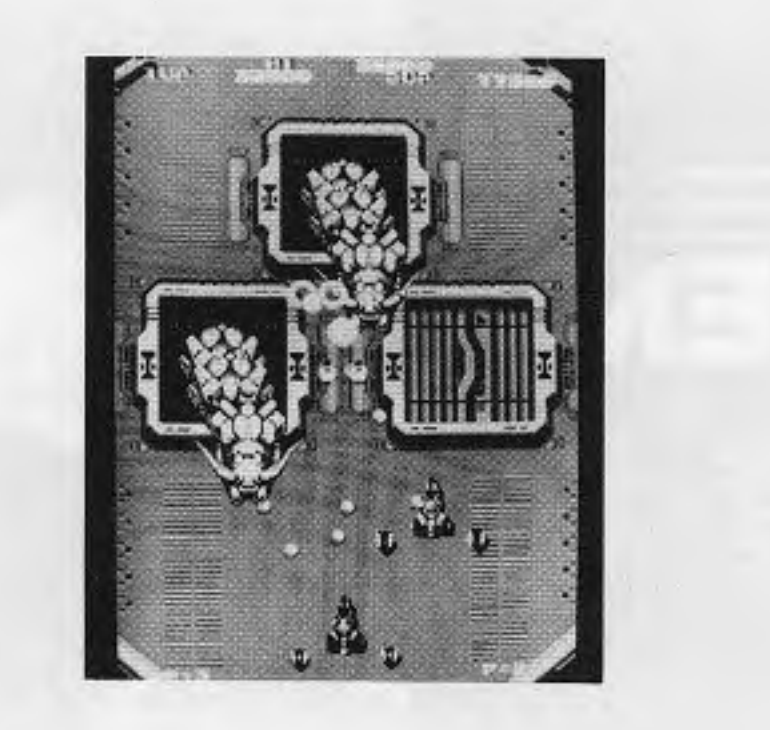
ギャラクシー・フォース
セガ体感ゲーム機第8弾
回転、傾斜し銀河征服!



CHEQUERED FLAG



PELABOMAN



LAST DUEL



GALAXY FORCE



本社 〒577 東大阪市川俣2丁目34番地 ☎06(787)1881代
東京営業所 〒110 東京都台東区東上野1丁目24の4 丸千第2ビル ☎03(837)3884代
福岡営業所 〒810 福岡市中央区大名2丁目3の2 ☎092(713)1083代

SNK新作展開き 三作同時に発表

来場者には新本社ビルも披露



SNKの川崎英吉社長

業者、十五日はそのほかのオベレーターと分けて招待され、両日合わせて約五百人が集まった。なお十五日は、ファミコンソフトの展示はなかった。発表された新作は次のとおり。

業務用TVゲーム機三機種とファミコンソフト二機種の新作を発表した。

これは同社新本社ビル（本紙第330号参照）の披露を兼ねたもので、最上階（六階）のホールに開かれた。会場の都合上、十四日は大手オベレーターとファミコンソフト流通



特殊兵器を駆使する新TVゲーム機、航空戦艦物語、画面

語「ステテスクロール画面のヘリコプターによる空中戦で、パワーアップと特殊兵器による攻撃を駆使する。基板販売のみで五月下旬発売。③「ゴールドメダリスト」は九種目のオリンピック競技に挑戦するもので、4人まで同時プレイ可能。基板販売で六月発売予定。④「グレートタンク」は同社業務用「タンク」に新要素を加えた戦車ゲーム。⑤「名人戦」は同社業務用ゲーム機に、いろいろなモードを加えた将棋ゲーム。



上の写真はSNK新作展（4月15日）のもよう。下は新本社ビル外観



合併問題前進? 「8号部会」新設を条件に一任

東京AMOP協理理事会
「8号部会」新設を条件に一任

東京AMOP協理理事会は、京地裁に仮処分を申請、東京地裁は二月二十四日にエニックス社の申請を認め、仮処分を決定、執行した。この経緯がある（本紙第330号既報）。

謎解きで光文社を訴え

昨年の仮処分が続く、今回は民事本訴で判決に期待

ファミコン（FC）ソフトで今年二月に発売された謎解きのカギを、見開き起して、大きな話題となっている。

エニックス「ドラクエIII」は、ヒット作「ドラゴンクエストII」に続いて、このゲームが謎解きを中心としたロールプレイングものにもかかわらず、光文社発行の写真週刊誌「ドラゴンクエスト」の三月二十二日号が「ドラクエIIIの最終五画面と謎解きのカギを解説した」という内容で、エニックス社は四月四日、著作権侵害を理由に、光文社に損害賠償を求め、訴訟を東京地裁に提起した。大きな話題となっている。

三精輸送機トップ異動 太田氏が社長に

前社長は代表権ある会長に

三精輸送機（本社大阪）は四月二十八日付で、前社長が会長に就任し、太田昭比古氏が社長に就任した。これは三月二十三日の取締役会で内定していたもので、前社長は今年四月で在任十年になる。

太田昭比古氏は三十二年京大経卒、住友銀行入行、五十九年に常任監査役。



太田昭比古社長

六十三年に三精輸送機の社長に就任して、鳥取県出身、五十四歳。役員は異動は次のとおり（カッコ内は旧職）。

代表取締役社長 前社長 太田昭比古氏
取締役 前社長 太田昭比古氏
取締役 前社長 太田昭比古氏

セガ社が機構改革 総合レジャー企画など新設、販売など事業部に

（営業事業部）経営戦略室 取締役 事業部長 兼第二営業部長 永井明三氏（同、事業部長兼営業部長）
（H E 事業部）教育事業部長 野村善英氏（人事部副部長）
（H E 事業部）H V 営業部長 内藤経雄氏（国際戦略部長）
（H E 事業部）H V 営業部長 金守輝氏（経理部副部長）
（H E 事業部）H V 営業部長 山田順久氏（同、製造部長代理）
（H E 事業部）H V 営業部長 飯島健郎氏（補修管理部副部長）

論潮 メーカーの環境

欧米市場は無断コピー品など不正品の締め出しを具体的な法的手続きとして行なうことで、米国内では大幅に改善され、欧州でも各国で大幅改善の例が相次いでいる。その結果、日本のメーカー品は国内市場での出荷台数の数倍も輸出しているケースが多くなってきている。これは海外市場への依存度が高くなっている。これはTVゲーム機分野については最近顕著な傾向となっている。

カードメイト発売

セガ社がカードサイズ玩具展開
「ウージー」は「ゴルトカスタム」、ベゴマ遊の「パドルトップ」、パイカが走る「ハンクオン」、小型ヘリが飛ぶ「ワンダーブレード」の五種類で、価格は各七百八十円。年間を通じて確実に売れる商品として玩具市場で話題となっており、同社では二百万個を販売目標にしている。



セガ社カードメイト「サンダーブレード」

総務部長代理 野村善英氏（人事部副部長）
経理部長 内藤経雄氏（国際戦略部長）
企画部長 金守輝氏（経理部副部長）
製造部長 山田順久氏（同、製造部長代理）
製造部長 飯島健郎氏（補修管理部副部長）

USED PC BOARD? —BREAK PRICE— CONTACT US!
K and U Co.,Ltd.
5-2 TAKEDA HONJOHICASHI OSAKASHI OSAKA JAPAN
TEL:06-783-6362 FAX:06-783-6347 TEL:527-7814 KANJUKI

遊スペースはアメリカンパフォーマンス

ゴールドクラウンIII 米国ブランドウィック社
プロフェッショナル6400 米国マーレー社
イングリッシュマークダーツ4500 米国アラキニッド社製
チャンピオンシップサッカーテーブル 米国プリミア社 SIZE: L139×W75×H88

キューアクセサリーの総合カタログ
ラシャ地(アメリカ製)サンプルカタログ郵送可
ご請求下さい フリーダイヤル0120-006362
振込先:三和銀行東大阪支店当座324324

株式会社 ケイアンドウ商会
〒577 東大阪市高井田本通5丁目2番
PHONE・06-783-6362
FAX・06-783-6347
TELEX・527-7834 KANDUJ

実績のメカニズム

ドロップタイプセクター AD-81P 専用チャンネルプラケット
AD-85W ¥100/¥500円
2WAYセクター 新発売 専用チャンネルプラケット

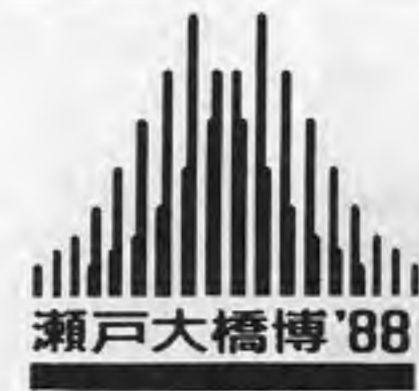
従来のメカ式 720-A/B (¥100・¥50)
730-A/B (各種メダル US25¢)

エレクトロニクスセクター 810-E ●未来志向のセクター ●電子の目が瞬時にして正貨を完璧に見分けます。
810-ES ¥100
810-E ¥500
810-EC US25¢
810-EF その他のコイン

機械部をオールプラスチック製 757-P ●あらゆる不正使用をシャットアウト(ワイヤー・電バチ・疑硬貨) ●1台でコイン使用変更も簡単に可能

告知 田原舞社製品を愛顧頂く誠にありがとうございます。これと同じ構造のコピー品を正当な権利もなしに製造販売し、または、購入した者に不正に転売し、上記製品に劣る劣質品を混入し、その一部は、既に登録および公開され、工業所有権によって保護されており、差しとめられることにもなりますのでかかるコピー品の購入使用をなさらぬよう警告致します。昭和59年12月 代表取締役 安部 寛

旭精工株式会社
本社・本営業所 千107 東京都港区南青山2-24-15 ☎03-401-6811
詳細はカタログをご請求下さい。



瀬戸大橋博'88

新製社フス テーマに沿って展開

明昌が「プレイランド」担当、岡山



上の写真は会場前に設置されたテント製の「桃太郎」キャラクターたち



瀬戸大橋博・岡山会場の全景写真。右下の一角が遊園地部分の「プレイランド」

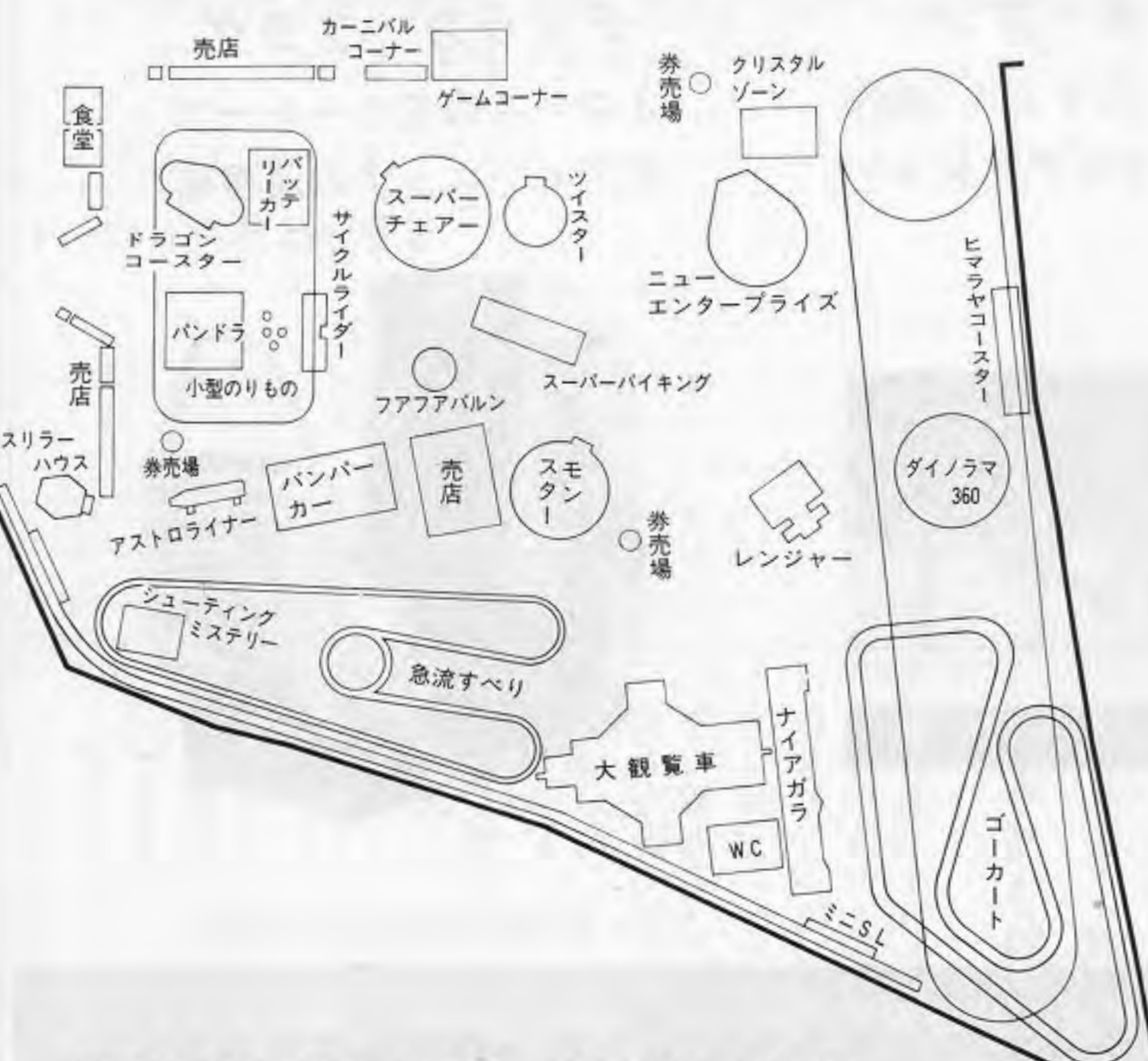
「プレイランド」の背後のコースは、三つのコースと円形三回連続ウェーブの傾斜角度が六十度という日本一の急降下角度、コース全長八百メートル、4人乗り車両が六両連続で定員二十四人。利用料金は同機のみ五百円、他はすべて三百円以下。

③「レンジャー」(西独フス社製)「船の形をした四十人乗りのカプセルが、直径二十一メートルの垂直回転をする絶叫マシンで、中国、四国では初登場の機種。

このほか高さ六十センチで定員二十八名の④「大観覧車」、コース全長二百メートルの⑤「急流すべり」、直径十七メートルの垂直回転をする定員四十名の⑥「ニューエンタープライズ」、百人乗りの大型船が百二十度振り子運動をする西日本初登場の⑦「スーパースター」、⑧「ドラゴンコースター」、⑨「モンスター」、⑩「ツイスター」、⑪「スーパ



⑫「スリラーハウス」、⑬「ゴーストタウン」、⑭「サイクルライダー」、⑮「スリラーマシソン」、⑯「フアアパルン」、⑰「ゴーストファントム」、⑱「バンパーカー」、⑲「パンドラ」(太陽工業製)同社連続「シューティングマシン」スター、ターツや「ピ



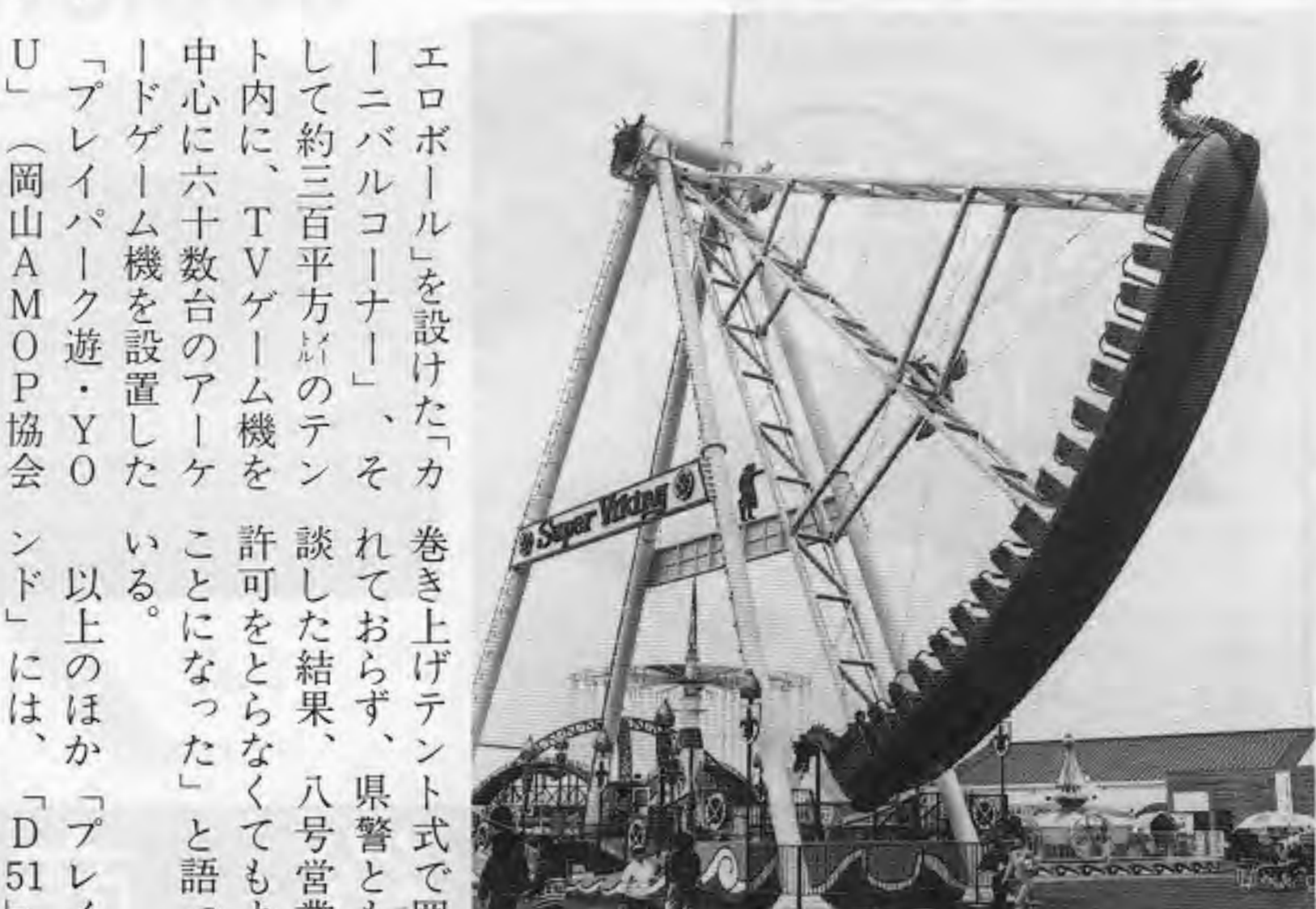
瀬戸大橋博・岡山の「プレイランド」配置図



日本一急降する2回連続ウェーブの後、連続3回転のコースへと入っていくローラーコースター「ヒマラヤコースター」のようす



日本初登場の超大型滑り台「ナイアガラ」(西独フス社製)のようす。布を敷いて14層の高さから6つのウェーブを経て滑り降りる。9人用



96人乗りのパイロットタイプ「スーパースター」

「プレイランド」(西独フス社製)「船の形をした四十人乗りのカプセルが、直径二十一メートルの垂直回転をする絶叫マシンで、中国、四国では初登場の機種。

このほか高さ六十センチで定員二十八名の④「大観覧車」、コース全長二百メートルの⑤「急流すべり」、直径十七メートルの垂直回転をする定員四十名の⑥「ニューエンタープライズ」、百人乗りの大型船が百二十度振り子運動をする西日本初登場の⑦「スーパースター」、⑧「ドラゴンコースター」、⑨「モンスター」、⑩「ツイスター」、⑪「スーパ

「プレイランド」(西独フス社製)「船の形をした四十人乗りのカプセルが、直径二十一メートルの垂直回転をする絶叫マシンで、中国、四国では初登場の機種。

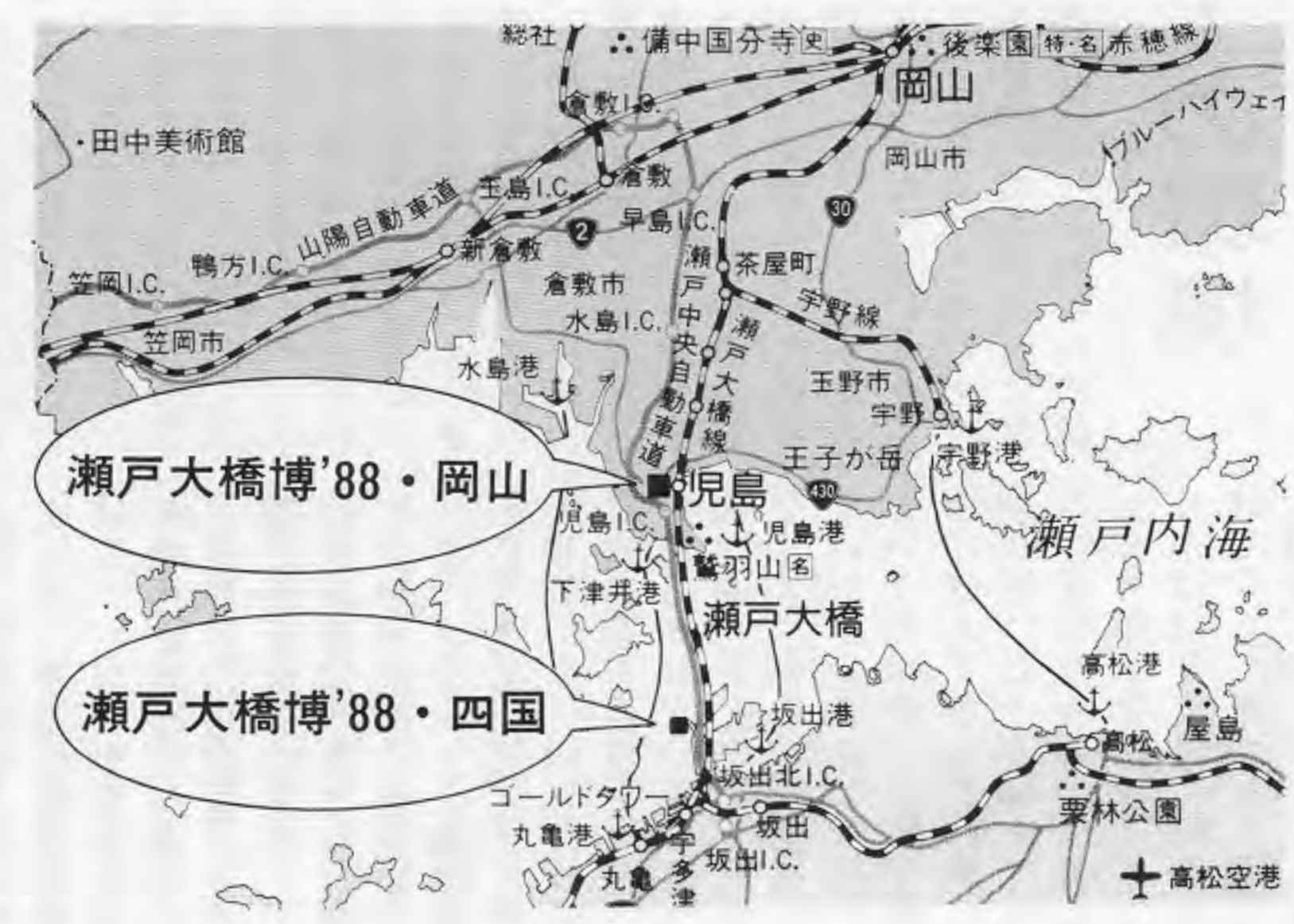
このほか高さ六十センチで定員二十八名の④「大観覧車」、コース全長二百メートルの⑤「急流すべり」、直径十七メートルの垂直回転をする定員四十名の⑥「ニューエンタープライズ」、百人乗りの大型船が百二十度振り子運動をする西日本初登場の⑦「スーパースター」、⑧「ドラゴンコースター」、⑨「モンスター」、⑩「ツイスター」、⑪「スーパ

今年最大の地方博

瀬戸大橋オープンを機に、岡山・四国の両側で開催

本州と四国を結ぶ「瀬戸大橋」が、九月六日に及ぶ歳月と約一兆千三百億円の投資を経て四月十日に開通した。これを記念して博覧会が、橋の両端である岡山と四国側を軸として、三月二十日開幕し、遊園地部分を中心に話題をふりまわしている。

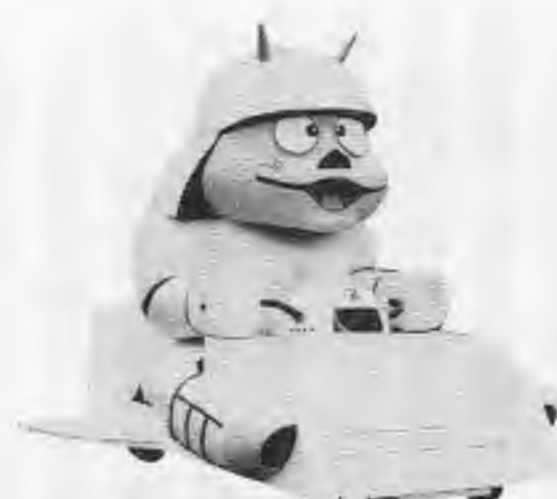
瀬戸大橋は瀬戸内海の海峡部九・四キロを、五つの島つないに結ぶ六つの橋と、陸上部と島の上を走る三つの高架橋から成っており、上を道路、二階建ての橋として開通以後は本州から橋を渡って四国会場まで足を運ぶ人が多くなり、四月末現在の入場者数は岡山会場が約七十五万人、四国会場が約七十五万人、合計約一億五千万人。主催者側は「予想を上回るペースだ。ただ雨だけが心配」としているが、両会場とも現在のところほぼ予定通り運営されており、両会場からの団体入場者で占められる「何回も見学に来る



瀬戸大橋博'88・岡山、瀬戸大橋博'88・四国

岡山 製品導入 って展開

AMOP協も明昌通じ参加



会場内を走るキャラクターカー

瀬戸大橋博の岡山会場は、正式名称は「岡山県瀬戸大橋架橋記念博覧会」で、略称は「瀬戸大橋博'88・岡山」。主催は岡山県、市、倉敷市などで構成されている岡山県瀬戸大橋架橋記念博覧会協会。正式名称は「岡山県瀬戸大橋架橋記念博覧会」で、略称は「瀬戸大橋博'88・岡山」。主催は岡山県、市、倉敷市などで構成されている岡山県瀬戸大橋架橋記念博覧会協会。



宙返り絶叫機「レンジャー」(西独フス社製)



4人乗りのワゴン32個(定員128名)が回る高さ60分の「大観覧車」のようす

大きい。これは参加企業が多岐にわたる。展示内容については、瀬戸大橋の紹介を中心にほとんどのパビリオンでメカをかけた立体映像を採用。これと岡山会場では地元の話「桃太郎」にちなんだものをアビール、四国会場では「会場から瀬戸大橋が見えない」ことをキャッチフレーズに、これをプレイゾーン「夢丸」などと呼んでいる。

この名称は「くまのぼん」が担当し、四国会場を担当していることによる。遊園地部分については、AMOP協会の「遊園地」による乗物機の管理運営など、随所に「ついで」が見られる。「藤子不二雄劇場」などを組み合わせ、これをプレイゾーン「夢丸」などと呼んでいる。

「プレイランド」(三万一千平方メートル)には二十種もの大型遊園施設、四十五台の小型乗物機のほか、ガンゲームコーナーやアーケードゲームコーナーなどが設置されている。そのうち国内初登場や日本一の絶叫コースターなどがある。

「プレイランド」(三万一千平方メートル)には二十種もの大型遊園施設、四十五台の小型乗物機のほか、ガンゲームコーナーやアーケードゲームコーナーなどが設置されている。そのうち国内初登場や日本一の絶叫コースターなどがある。

「プレイランド」(三万一千平方メートル)には二十種もの大型遊園施設、四十五台の小型乗物機のほか、ガンゲームコーナーやアーケードゲームコーナーなどが設置されている。そのうち国内初登場や日本一の絶叫コースターなどがある。

垂直に回転する「ニューエンタープライズ」と、迷路「クリスタルゾーン」(写真左)

「ドラゴンコースター」(イタリア・サンペルラ社製)のようす

「ドラゴンコースター」(イタリア・サンペルラ社製)のようす



宇宙暦 2012.

パキュラ星を支配したガルデン族は、パキュラ星と双子星のミューにも魔の手をのぼし女王シータを奪い去って行った。選ばれしミューの戦士たちよ、女王シータを救出するのだ。

2種類のファイターを巧みに操り、次々に迫り来る敵を撃破せよ。切り札はローリングアタックだ!!



- 2人同時プレイ、ゲーム途中参加が可能です。
- プレイヤーは各ステージに応じて、飛行機と車の2種類のプレイヤーを操作します。

操作方法

地上走行シーン

8方向レバー アタックボタン ジャンプボタン

空中飛行シーン

8方向レバー アタックボタン ローリングボタン

○ 2人同時プレイの場合、飛行機と車を操作し、飛行機はショット2で対地上ミサイルを発射することができます

株式会社 カプコン

大阪市東区大手通り1丁目27 (カプコンビル) 大阪TEL(06)946-6623代 東京TEL(03)440-4801代



明品を通じて参加した岡山県アミューズメントマシン・オペレーター協会が運営するゲームコーナー「プレイパーク・遊・YOU」にて。側面はすべて巻き上げテント式

立体映像での紹介が中心 郷土色豊かな展示内容も

さて、パビリオンでの展示内容については、ほとんどのパビリオンで偏光メガネをかけて見る立体映像を採用しており、これが最近の地方博のひとつの傾向となっている。そこで地方博の独自性が問われている中において、岡山会場ではその傾向に加えて、岡山あるいは瀬戸内海という郷土色も強



手塚治虫氏デザインによるキャラクター人形

今年開かれる地方博(4月開幕以後のもの)

名称	会場	会期	予想入場者数	遊園地部分担当
ならシルクロード博	奈良市	63年 5/1-5/15	600万人	泉陽興業・タスコ(乗物機数台)
ひょうご'88 北摂・丹波の祭典 ホロンビア'88	三田市、水上郡、多紀郡、美濃郡の1市11町	5/1-5/15	100万人	三精輸送機
世界・食の祭典1988 JUNO'S JAPAN '88	月寒(札幌) 大谷地(函館)	5/1-5/15	250万人 150万人	加森観光 エイトレジャー物産
赤レンガ100年祭	北海道庁赤レンガ庁舎中心	5/1-5/15	100万人	(未定)
十勝海洋博覧会	シーサイドパーク 広尾十勝港	5/1-5/15	50万人	シーサイドパーク 広尾
ぎふ中部未来博覧会	岐阜市	5/1-5/15	250万人	泉陽興業 恵那鉄ランド
青函トンネル開通記念博覧会	函館市	5/1-5/15	150万人	泉陽興業 エイトレジャー物産
青函トンネル開通記念博覧会	青森市	5/1-5/15	130万人	マリンパーク浅虫を中心にツノダとタスコが協力
食と緑の博覧会 いしかわ'88	石川県 西部緑地公園	5/1-5/15	50万人	(未定)
'88 飛騨高山博	高山市14町村	5/1-5/15	50万人	(未定)
ひょうご'88 食と緑の博覧会	北摂、丹波	5/1-5/15	25万人	(未定)
食と緑の博覧会 とちぎ'88	宇都宮市 産業展示館	5/1-5/15	60万人	(未定)
花と緑の博覧会 なごや'88	名古屋市	5/1-5/15	100万人	泉陽興業

館」に入場者が桃太郎になり、鬼を退治し宝物を見つけてのストーリーを、ファンハウス形式で体験させる。途中仕掛け通路、からくり館、鬼との力くらべやクイズなどがある。



上の写真は全長200mのコースをポートで進む「急流すべり」のようす。左の写真はローラーコースターの下部に設けられたゴーカートで、レール側面には仮設的なものではなく鉄板による本格的なガードレールを設置しているため、途中でぶつかって止まるようなことはない

左の写真はタコモデルの40人乗り「モンスタール」

価値あるニューマシンをディストリビュートする!!

ギャラクシー フォース セガ・体感ゲーム第8弾 戦乱の惑星群に平和を!

P-47 リアルで美しい背景画面 2人同時プレイの空中戦

ベラボーマン ナムコ「システムI」新作 痛快コミカルアクション

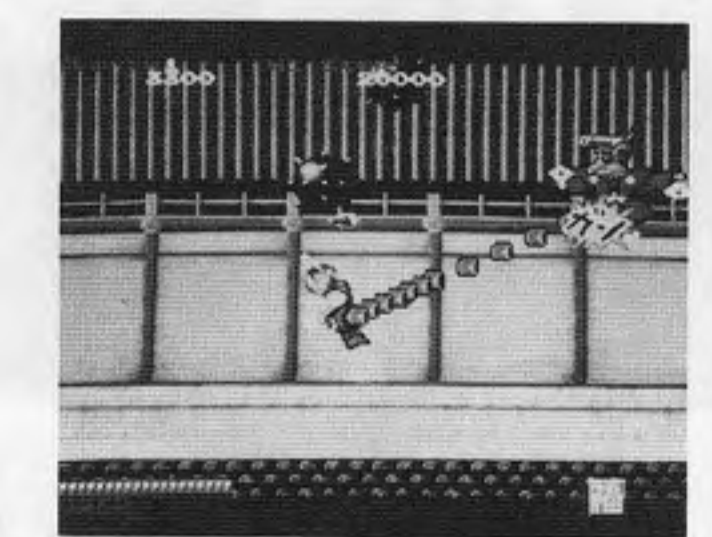
チェッカーフラグ 3コース疾走カーレース ボディソニック内蔵座席



GALAXY FORCE



P-47



CHEQUERED FLAG

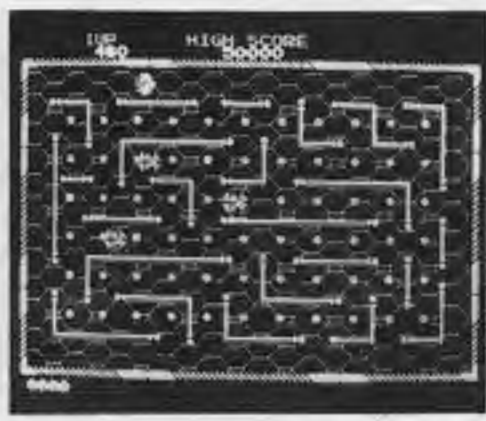


株式会社 総商

本社 千444 岡崎市井田西町17-4 TEL(0564)24-2581代 FAX(0564)22-0555代

迷路状コースのドットを取っていき 未来カーを操作

タイトーから「レイメイズ」基板



レイメイズ

迷路コース上のドットを取っていきTVゲーム機「レイメイズ」が、(株)タイトー(本社東京、長谷川桂祐社長)から四月下旬発売となった。これはSF冒険旅行をテーマとしたもので、プレイヤーはボールの通る溝や隆起部分など



バギーカー「恐竜ちゃん」

「バギーカー」恐竜ちゃん。車の前のボンネット部分にコミカルな恐竜を設けた



ル・マン

独特の座席位置

日邦のバッテリーカー「ル・マン」

バッテリーカー「ル・マン」が、日邦産業(株)M事業部名古屋、岡屋裕造社長)から発売となった。これは同社「ミニポーター」シリーズの機種で、ハンドルを抱え込むような形で足を伸ばして後部に座って運転する、と

SHUWA

Shuwa Electronics is pleased to announce that our company name has recently changed to Shuwa Corporation.

SHUWA Corporation

23-5-151, Miyakojima-Hondori 4-chome, Miyakojima-ku, Osaka 534 Japan

Cyber amusing Trader.

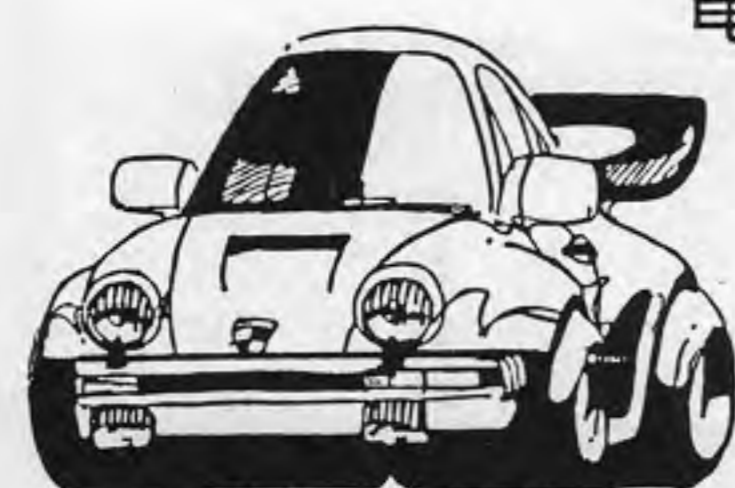
電子機器で遊びを創造する

TLX: 5294051 SHUWAD-J

TEL: 06-928-2924

FAX: 06-928-3216

秀和電子サービスはこのほど法人に改組し、「株式会社 秀和」と社名変更いたしました。



話題のマシン

動いて話す恐竜

信水貿易から「バギーカー」も

信水貿易(本社東京、森川寿社長)から設置型操作で頭部分が左右に動く乗物機「バギーカー」恐竜ちゃん。恐竜の「バギーカー」が発売となった。上下にも揺れる。ボタン

回転タイヤシリーズの2種

信水貿易から「バギーカー」も

バッテリーカー「ル・マン」が、日邦産業(株)M事業部名古屋、岡屋裕造社長)から発売となった。これは同社「ミニポーター」シリーズの機種で、ハンドルを抱え込むような形で足を伸ばして後部に座って運転する、と

米国外製フリッパー SF冒険テーマ

セガ社、タイトーの両社から発売

米国外製フリッパー「ミッドウェイ」が、(株)セガ・エンタープライゼス(本社東京、中山雄雄社長)から三月下旬、(株)タイトー(本社東京、長谷川桂祐社長)から四月下旬発売となった。これはSF冒険旅行をテーマとしたもので、プレイヤーはボールの通る溝や隆起部分など



ロストワールド



バギーカー

ボディソニック採用TVドライブ機 3コースを疾走

コナミから「チェッカーフラグ」



チェッカーフラグ

コックピット型TVドライブゲーム機「チェッカーフラグ」が、コナミ(本社東京、菱川文博社長)から五月十七日発売となる。

同機はシート部分にボディソニックを内蔵しており、ゲーム音が振動となって体に響いてくること、またハンドルにバイブレーション機能を採用

米国外製フリッパー第2弾

「シークレット・サービス」発売

データイースト(本社東京、福田哲夫社長)から「シークレット・サービス」が発売となった。これは文字通り秘密課と二個のマルチボールを操作するゲームの写真になっていて、ゲームの主な特徴は次のとおり。



シークレット・サービス

「シークレット・サービス」は、プレイヤーはボールの通る溝や隆起部分など

クマとシーソー

カワクスから「しいせうらんど」

シーソーを採用した定置型乗物機「しいせうらんど」が、カワクス(本社大阪、川橋俊太郎社長)から、四月下旬発売となった。



しいせうらんど

長短のキックも

SNK「ファイティングサッカー」

TVサッカースタジアム機「ファイティングサッカー」が、(株)SNK(本社大阪、川崎英吉社長)から五月九日発売となった。これは四人まで同時プレイできるもので、硬貨投入枚数により対戦方法が異なる。同社オリジナルのボタンを操作。試合は一人用の場合はコンピュータとの対戦で、予選決勝から海外トーナメント方式の勝ち抜き戦。



ファイティングサッカー

話題のマシン

プレイヤー選手が移動し、レバーのノブを回すと移動できる選手のカーソル(矢印)の方向が変わる。左ボタンで矢印の方向へショットキック、右ボタンでロングキック(ゴール近くではシュートキック)となる。またボールを持っていない時は、右ボタンで敵にスライディングタックルし、ボールが空中を飛んでいる時は、ヘディングジャンプを行なう。なおゴールキーパーはコンピュータ制御で動くようになっている。ボールを受けると状況を判断してプレイヤーにボールをパスする。タイム切れで得点が相手より多ければ次の試合へと進み、負ければゲーム終了。操作盤付き基板販売でOP価格十五万八千円、レバー付き基板でOP価格十四万八千円。

不要の中古基板 中古IC

まとめて
高価で 買い取ります。
気軽に お電話下さい。

エース電子(株)

〒131 東京都墨田区立花3-26-4 新星コーポ1F

TEL: (03)614-7637

FAX: (03)614-7645

● WE WOULD LIKE TO SUPPLY NEW INFORMATIONS.

New & Used P.C.B Sell & Buy

● WHAT'S YOUR NEED ?

● PLEASE CALL US.

SANWA DENSHI CO.,LTD

三和電子株式会社

RM301.302 Plaza Ochanomizu Bldg. 2-1, Kanda-Surugadai, Chiyoda-ku, Tokyo 101 Japan

TEL: 03(295)6691(代表) FAX: 03(295)3726

TEL: 03(295)6691(代表) FAX: 03(295)3726

TELEX: STRAD J 25633

取引銀行: 住友銀行お茶ノ水支店 (営)No.414844

Ochanomizu-Branch A/C No.414844



ビッグボール オウムくんのドレミパッド なわとび大会

話題のマシン

(第326号～第330号)



ファンタジックポート ひびよかあさん プルズアイ 覚えTELE トップシューター



4WDバギー メルヘンボックス チピッコルシェ 959 スーパー消防車 ギガイコツ M-88チャレンジャー



スーパーファントム スーパーサイドカー メロディーペット・ミニ ファイカー パトカー F-1

総目録

No. 52

本紙「話題のマシン」でとりあげた総目録です。とりあげた時点で②明らかなコピー機や③とばくに使用されやすいメダルゲーム機は、すでに排除しています。記列は①TVゲーム機、②アーケードゲーム機(プレイズマシンを含む)、③乗物機に分類、それぞれ掲載順としました。社名のうしろの番号は掲載号数です。なお基板、ROMキットのみなどのTVゲーム機については画面の写真だけにしました。(一部次回へ繰越し)



チェルノフ アルバトロス バトルマニア



サンダーブレード シルクワーム エンゼル・キッズ 悪魔城ドラキュラ ニンジャウォーリアーズ



ファイティングゴルフ 火激 ホットロッド ホットロッド (ジョイスティックタイプ) Dr.トップोल探検隊



ドラゴンニンジャ カウンターラン 上海 コンチネタルサーカス ワールドスタジアム

グラティウス II

MAY 15

Game Machine's Best Hit Games 25

■テーブル型TVゲーム機 (TABLE VIDEOS)

前回	機種名 (メーカー名) MODEL (MANUFACTURER)	評価 (RATING)
1	ワールドスタジアム (ナムコ) World Stadium (Namco)	8.24
2	アサルト (ナムコ) Assault (Namco)	7.51
3	エースアタッカー (セガ社) Ace Attacker (Sega)	7.49
4	上海 (サン電子) Shanghai (Sun Electronics)	7.27
5	グラディウス II (コナミ) Vulcan Venture (Konami)	7.25
6	火激 (タイトー) Kageki (Taito)	6.26
7	ドラゴンニンジャ (データイースト) Dragon Ninja (Data East)	6.15
8	究極タイガー (タイトー) Twin Cobra (Taito)	5.96
9	ストリート・ファイター (カプコン) Street Fighter (Capcom)	5.71
10	ビジランテ (アイレム) Vigilante (Irem)	5.70
11	ツインイーグル (タイトー) Twin Eagle (Taito)	5.57
12	アール・タイプ (アイレム) R-Type (Irem)	5.44
13	ヘビーバレル (データイースト) Heavy Barrel (Data East)	5.29
14	ギャラガ88 (ナムコ) Garaga 88 (Namco)	5.26
15	ファイティングゴルフ (SNK) Lee Trevino's Fighting Golf (SNK)	5.11
16	ソニックブーム (セガ社) Sonic Boom (Sega)	5.08
17	パドルマニア (SNK) Paddle Mania (SNK)	5.07
18	ゲバラ (SNK) Guerrilla War (SNK)	4.92
19	ポケットギャル (データイースト) Pocket Gal (Data East)	4.91
20	ダブルドラゴン (テクノス/タイトー) Double Dragon (Technos/Taito)	4.73
21	バックマニア (ナムコ) Pac-Mania (Namco)	4.65
22	飛翔鯨 (タイトー) Sky Shark [Flying Shark] (Taito)	4.63
23	スーパーリーグ (セガ社) Super League (Sega)	4.61
24	ビッグ・イベント・ゴルフ (タイトー) Big Event Golf (Taito)	4.60
25	1943 (カプコン) 1943 (Capcom)	4.56

■アップライト、コックピット型TVゲーム機

前回	機種名 (メーカー名) MODEL (MANUFACTURER)	評価 (RATING)
1	ファイナルラップ (デラックス) (ナムコ) Final Lap (Deluxe) (Namco)	9.40
2	ファイナルラップ (スタンダード) (ナムコ) Final Lap (Standard) (Namco)	8.99
3	コンチネンタル・サーカス (タイトー) Continental Circus (Taito)	8.92
4	ニンジャウォリアーズ (タイトー) Ninja Warriors (Taito)	7.80
5	アウトラン (デラックス) (セガ社) Out Run (Deluxe) (Sega)	7.57
6	アフターバーナー (コックピット) (セガ社) After Burner (Cockpit) (Sega)	7.50
7	アフターバーナー (コマンドー) (セガ社) After Burner (Commander) (Sega)	7.25
8	フルスロットル (タイトー) Full Throttle [Top Speed] (Taito)	7.22
9	オペレーションウルフ (タイトー) Operation Wolf (Taito)	7.09
10	ヘビーウェイト・チャンプ (セガ社) Heavyweight Champ (Sega)	7.08
11	ミッドナイト・ランディング (タイトー) Midnight Landing (Taito)	6.38
12	スペースハリヤー (ローリング) (セガ社) Space Harrier (Rolling) (Sega)	6.14
13	ウェックル・マン24 (スピン) (コナミ) Wec Le Man 24 (Spin) (Konami)	6.13
14	スーパー・ハンゴオン (ライドオン) (セガ社) Super Hang-On (Ride On) (Sega)	5.93
15	サンダーブレード (デラックス) (セガ社) Thunder Blade (Deluxe) (Sega)	5.80

■麻雀ゲーム機 (MAHJONG VIDEOS)

1	麻雀学園 (ユウガ) Mahjong Academy* (Yuga)	8.09
2	放浪記 (ホームデータ) Horoki Okite* (Home Data)	6.00
3	麻雀放浪記・外伝 (ホームデータ) Mahjong Horoki Gaiden* (Home Data)	5.40
4	脱子ちゃん雀荘 (セガ社) Dakko-Chan Jongsoh* (Sega)	5.17
5	スーパーリアル麻雀 P II (セタ/タイトー) Super Real Mahjong Part II* (Seta/Taito)	5.00

■フリッパー (FLIPPERS)

1	ファイア (ウィリアムズ) Fire (Williams)	6.63
2	レーザーウォー (データイースト) Laser War (Data East)	5.75
3	ロストワールド (バリー) Lost World (Bally)	5.60
4	F-14 トムキャット (ウィリアムズ) F-14 Tomcat (Williams)	5.34
5	ピン・ボット (ウィリアムズ) Pinbot (Williams)	5.33

* The Traditional Japanese Games or Japanese Quiz Game, etc.

評価 (RATING) 調査ロケーションの設置機種を売上げと人気度から見たランク付けで、各オペレーターの判断によるデータを集計、その平均値を示した。数字の意味は10:これ以上ない爆発的な人気と売上げ、9:すばらしい人気と売上げ、8:大変いい人気と売上げ、7:いい人気と売上げ、6:まあいい人気と売上げ、5:平均的なもの、4:平均以下(以下省略)

米国「リプレイ」誌 ザ・プレイヤーズ・チョイス

1988年5月号から

アップライト・ビデオ

機種名 (メーカー名)	評価
1	ダブルドラゴン (タイトー)9.37
2	オペレーションウルフ (タイトー)9.33
3	サンダーブレード (セガ社)9.04
4	クォーターバック (レーランド)8.44
5	アフターバーナー (セガ社)8.29
6	ゲリラウォー [ゲバラ] (SNK)8.24
7	アウトラン (セガ社)8.02
8	テックボウル (テクモ)7.95
9	スーパーハンゴオン (セガ社)7.86
10	ローリングサンダー (ナムコ/アタリ)7.80
11	ロードブラスタース (アタリ)7.75
12	スーパースプリント (アタリ)7.75
13	ストリートファイター (カプコン)7.74
14	ビジランテ (アイレム/データイースト)7.64
15	720° [スケートボード] (アタリ)7.46
16	ハンゴオン (セガ社)7.39
17	トップスピード [フルスロットル] (タイトー/ロムスター)7.32
18	イカリ・ウォリアーズ [怒] (SNK/トレードウェスト)7.03
19	ブラステロイド (アタリ)7.00
20	エンデューローサー (セガ社)6.96
21	ザイボット (アタリ)6.96
22	スピードバギー [バギーボーイ] (辰巳/データイースト)6.83
23	コントラ [魂斗罗] (コナミ)6.69
24	A.P.B. (アタリ)6.48
25	ダブルプレイ (レーランド)6.48

ベスト・ソフトウェア

機種名 (メーカー名)	評価
1	シノビ [忍] (セガ社)9.17
2	ツインコブラ [究極タイガー] (タイトー/ロムスター)8.46
3	カゲキ [火激] (タイトー/ロムスター)8.43
4	シルクワーム (テクモ)8.13
5	ロードブラスタース (アタリ)7.90
6	チャンピオンシップ・スプリント (アタリ)7.59
7	エージャックス (コナミ)7.42
8	ラスタンサーガ (タイトー)7.40
9	パブルボウル (タイトー/ロムスター)7.40
10	パイロス [ワードナの森] (タイトー)7.24
11	タイムソルジャー [バトルフィールド] (SNK/ロムスター)7.19
12	スーパードッジボール [熱血高校ドッジボール] (テクノス/レーランド)6.65
13	スカイシャーク [飛翔鯨] (タイトー/ロムスター)6.99
14	1943 (カプコン)6.94
15	ボールポジション II (ナムコ/アタリ)6.94
16	ビッグイベント・ゴルフ (タイトー)6.87
17	トーナメント・アルカノイド (タイトー/ロムスター)6.65
18	ペーパーボーイ (アタリ)6.64
19	ホーンテッド・キャッスル [悪魔城ドラキュラ] (コナミ)6.60
20	エアーウルフ (九妖貿易/UATA)6.57

ベスト・ニューアップライト

1	ニンジャウォリアーズ (タイトー/ロムスター)9.14
2	ヘビーバレル (データイースト)8.93
3	ピンジケーター (アタリ)8.33
4	スーパーコントラ [スーパー魂斗罗] (コナミ)8.07
5	オスカー [サイコニクス・オスカー] (データイースト)7.33

フリッパー

1	サイクロン (ウィリアムズ)9.22
2	ピン・ボット (ウィリアムズ)8.51
3	シークレット・サービス (データイースト)7.88
4	スペースステーション (ウィリアムズ)7.82
5	ハイスピード (ウィリアムズ)7.67
6	ロストワールド (バリー)7.39
7	ファイア (ウィリアムズ)7.32

©1988 Replay Magazine (本誌特約) 調査方法は本誌「ベストヒットゲームズ25」と同様だが、アップライト中心の米国市場なので分類など異なる点がある。日本語版に於ける当り機種名、開発メーカー名などの註を加えた。



GALAXY FORCE

超快感、征服できるのは大銀河!

セガ 体感ゲーム ギャラクシーフォース

全身がうねる、興奮が回転する。
コックピットの右サイドのレバーの動きに合わせて、コックピット全体が2方向に最大15度傾き、しかも、左右それぞれに335度ずつ高速回転するマルチウエーピング・キャビネット。
この今までにない解放型のコックピットで、プレイヤーはよりエキサイティングな体感とスリルを味わうことが可能です。

■ギャラクシーフォースの特徴

1. 左右に急回転、しかも2方向に傾斜するマルチウエーピング機構を採用しています。
2. スチール製ローラーを使用した解放型キャビネット、スリルと集客力の両方の効果を発揮する斬新なデザインです。
3. ハイクオリティサウンドを鳴り響かせるFM音源DAサウンド方式。ゲームの面白さをより一層引き立てています。
4. 16ビットCPUを3個搭載することで、さらに高度な3Dグラフィックを実現しました。

SEGA 株式会社 セガ・エンタープライゼス

本社 東京都大田区羽田1-2-12 千144 電話 03(743)7432(販売部)
札幌支店 札幌市豊平区豊平五条3-2-34 千062 電話 011(841)0248(代表)
関西支店 大阪府豊中市豊南町東2-5-3 千561 電話 06(334)5331(代表)
博多支店 福岡県福岡市中央区白金2-5-15 千810 電話 092(522)4715(代表)

スピード感あふれる立体映像!!
8カ国のGPが多彩な画面で
体験できます。

- 画面は、液晶スコープを通して見る立体映像画面です。レース中、車が爆発すると、タイヤやウィングの破片が目の前へ飛び出してくるなど、迫力満点の画面が楽しめます。
- レースは全8ラウンドです。時間内にコースを一周し、各レース指定のクオリファイラング内でゴールする事により、次のレースへ進出事が出来ます。
- アクシデント発生時には、ピットインして消火やタイヤの交換が出来ます。
- ゲームオーバーになっても、コンテニューすればその時点のランキングのままそのレースを再スタート出来ます。



CYCLONE サイクロン

サイクロンは、観覧車やローラーコースターに乗ったり、お化け屋敷では幽霊を、射的場ではアヒルをシュートしたりと、遊園地をモチーフにした、スリルと興奮が一杯にまった楽しいフリッパーゲームです。

CHERRY CHANCE

チェリーチャンス

5メダル5ラインのTVスロットマシンです。まず、一般ゲームを行い、5メダル投入ゲーム時に、中央リールの中心にチェリーがくると、大量メダル獲得チャンスのチャンスステージゲームがプレイできます。チャンスステージで、楽しさは倍増!!



メダルゲーム機の設置運営につきましては、メダルゲーム機運営基準を守ってご利用下さい。

ヒヨコの かくれんぼ



- スタートボタンを押すと、玉子の乗ったターンテーブルが回り始めますので、自分の狙った玉子が手前にくるようにストップボタンを押します。
- 真中の親鳥が口ばして玉子を割り、中から、かわいいヒヨコが現れると当りで景品が払い出されます。又、ヘビやワニが現れるとはずれです。



株式会社 **ヨイト**
本社/〒102 東京都千代田区平河町2-5-3 ☎03-264-8611

Overseas Readers Column

NES Market Trends Affects Coin-Op Mfg

Konami Industry Co., Ltd., Kobe, announced that, at its settlement of accounts for 1987 fiscal year ended on February 1988, its exports of video game soft for Nintendo Entertainment System (NES) to the U.S. expanded about 100 times from the previous fiscal year. It is said that not merely Konami Industry, but also SNK Corp., Osaka, Capcom Co., Ltd., Osaka, Taito Corp., Tokyo and Tecmo Ltd., Tokyo, are also enjoying favorable exports of NES softs. In these circumstances, Nintendo Co., Ltd. is endeavoring to supply NES consoles and video softs through Nintendo of America Inc., Redmond, WA, which is continuing full production. These NES market trends are greatly affecting the coin-op video manufacturers in Japan.

In Japan, 13 million units of home video game console, which is widely known by most of people as "Family Computer (Fami-Com)", have already been shipped, and about 150,000 units are being shipped every month. Thus, "Fami-Com" has deeply penetrated the general public. Why has it become so popular? The answer generally accepted is that it is simply because it is amusing to play by "Fami-Com", and Nintendo and soft suppliers licensed by Nintendo (many of them are manufacturers of coin-op amusement video games) have continued to supply game softs which can be enjoyed by players. They themselves have told, "Without good games, we cannot expand our market", and are endeavoring to develop them in earnest.

Since Nintendo's fiscal year ends at the end of August, it is not easy to compare the results with those of the other companies. However, we may see clearly how gigantic its revenue (140,156 million yen for Sep. '86-Aug. '87) is, when compared to 49,000 million yen for Sega (May '87-Apr. '88), 35,300 million yen for Namco (Apr. '87-Mar. '88), and 23,900 million yen for Konami (Mar. '87-Feb. '88). (Taito Corp.'s settlement of accounts is closed at the end of March, but its estimate is not yet revealed. Probably, it will be in the same order as that of Sega). Of Nintendo's revenue, exports of NES, etc. occupied 31.7% for the annual term that ended in August 1987. Recently, Nintendo has revealed its interim settlement of accounts (for six months from Sep. '87 to Feb. '88). According to it, the value of exports showed a 2.2-fold growth over the same period

of the preceding year. The company will strengthen production of NES for the American market, and export 5.5 million consoles, up 180% over the preceding year, by the end of August 1988. As a result, by the end of this year, consoles for NES will reach 10 million units, making it imminent to supply game softs.

Manufacture and supply of NES game softs are basically undertaken by Nintendo of America. The manufacturers licensed by Nintendo, at their own risk, order Nintendo to manufacture their video game softs, and undertake their marketing (the latter are softs suppliers called "Third party"). According to Nintendo, by the end of 1987, 19 million pieces of NES softs (all in ROM cartridges) had been shipped (of the total, those shipped by the Third parties occupy 47%). By the

end of 1988, the total number of pieces will reach 30 million (with the share of the Third parties reaching 50%). Thus, game softs supplied by the Third parties are not negligible.

According to Konami Industry, one of the Third parties, its exports of NES game softs have expanded about 100 times from 68.98 million yen for the Mar. '86-Feb. '87 period to 6,883 million yen for the Mar. '87-Feb. '88 period. This tendency is expected to continue for the time being, and exports from the Third parties other than Konami Industry will undergo a similar tendency.

Konami Industry's revenue for the Mar. '87-Feb. '88 period totaled 23,946 million yen, of which coin-op videos accounted for 13.9% (8.9% for exports), Fami-Com/NES softs 75.0% (28.7% for exports), and others 11.1% (2.6% for exports). Thus, exports accounted for 40.2%. Although the company intends to develop and manufacture coin-op videos with continued enthusiasm, those for NES will increase furthermore in terms of sales share. It can be said that many other coin-op video manufacturers also go on the same way.

company has shipped a series of simulation videos, such as "Out Run" and "After Burner", making worldwide hits. The new game is also drawing attention as to how much popularity it may gain.

At the private show, Sega also unveiled amusement videos "Ace Attacker", "Hot Rod" and medal game "World Derby" (8-player, gaming unit themed on horse race).

SNK Unveils New Three Video Games

At its private show held April 14 at the new head office building, SNK Corp., Osaka, unveiled three new coin-op videos to the distributors. One of them is "Chopper I" which will be shipped in Japan/exported overseas at the earliest time. In this game, the player, as a combat helicopter pilot, defeats enemies, and lands on the deck safely.

The player controls an 8-way joystick and two buttons (fire and special weapons). In this game, he can obtain items for making the chopper more powerful, and use special weapons (napalm bombs, explosives and barrier attack) when securing any of them.

The other two games employ sports as their theme. In "Fighting Soccer" one to four players can simultaneously enjoy by working the 8-way button and two (short kick and long kick) buttons. "Gold Medalist" is a video game whose theme is the Olympics. In this video game, nine events - (1) 100m dash, (2) broad jump, (3) horizontal bar, (4) swimming, (5) boxing, (6) discus throw, (7) hurdle, (8) high jump and (9) 400m relay race - are cleared over after the other. Up to four players can enjoy playing at the same time.

Sega's "Galaxy Force" Shows Great Earnings

In the preceding issue, reference was made a little to the fact that Sega Enterprises held a private show on April 12, at Shibuya, Tokyo. "Galaxy Force" unveiled at that time as the 8th product in its simulation video series employs space war as its theme. The largest feature is that the cabinet is octagonal, and the "circle exposed cockpit type" using steel roll bars in its upper part constitutes, giving thus a spaceship image. Additionally, together with the front video screen, the player seat rotates either clockwise or counter-clockwise (335° each), and

swings 15° left or right. Since this multi waving style has been newly employed, sophisticated 3D graphic images can be displayed by using three 16-bit CPU's. It is said that 10 thousand yens falls in the cash box of this simulation per day at the test operation (300 yens per play).

In the near future, the super deluxe type and its simplified version, deluxe type, of this video game will be shipped at the domestic market. The

JAMMA Show Will Be Held On Oct. 5-6

JAMMA Show of this year will be held on October 5-6 at Tokyo Ryutsu Center (TRC) as in last year. The prospectus including the floor plan will be decided by the show committee before the end of June. The show committee will begin to recruit exhibitors for the show June or July, but only members of JAMMA or JAPEA can become the exhibitor. Further information may be obtained by contacting JAMMA office, 704, TBR Bldg., 10-2, 2-chome, Nagata-cho, Chiyoda-ku, Tokyo 110 (phone) 03-593-2563. (faxphone) 81-3-581-3656

Editor: Masumi Akagi
Amusement Press, Inc.
18-2, Doyamacho, Kita-ku,
Osaka, 530 Japan
faxphone (81) 6-314-3821

選ばれる《朝日のバッテリーカー》 韓国から逆輸入で超低価格を実現!!

斬新なフォルムの ル・マン



1人乗り
¥150,000-

コンパクトな設計の JR-750



1人乗り
¥130,000-

愉快なアヒルの わんぱくダック



1人乗り
¥130,000-

ペアで仲よし ロードボーイ



2人乗り
¥180,000-

ASAHI ENGINEERING Co., Ltd.

朝日エンジニアリング株式会社

〒599-03 大阪府泉南郡岬町淡輪1387-2
TEL.0724(94)0783 FAX.0724(94)2195



VIDEO GAME CHECKERED FLAG チェッカーフラグ TM © KONAMI 1988



興奮、体感レーシング!

- 4スピーカー・サラウンド方式!
- ボディソニック内蔵シート!
- ステアリング・バイブレーション機能!



実用新案出願中

- 仕様
- 使用電源 AC 100V±10V (50/60Hz)
- 消費電力 125W
- 寸法 20インチコックピットタイプ
- 幅 620mm
- 奥行1697mm
- 高さ1530mm
- 重量 135kg

*仕様、形状の一部を予告なく変更する場合があります。

コンパクトなコックピット型キャビネット

- 本体とシート部分が分解可能で運搬も簡単
- シート位置を3段階に調節可能
- 基板はワンタッチ・スライド方式
- モニター縦横取り付け可能
- 前面操作のらくらくメンテナンス



GO-800オリジナルマルチ筐体

- 2種類のゲーム収納可能。(切り替えスイッチ)
- 縦・横モニターローリング方式。
- コントロールパネルワンタッチはめ込み式。
- 麻雀ゲームにも対応可能(別売)



- ご希望に応じて貴社名が記入できます。
- 正面と側面2カ所(別途料金)

- 仕様
- 使用電源 AC 100V±10V (50/60Hz)
- 消費電力 105W
- 寸法 20インチラバータイプ
- 幅 630mm
- 奥行815mm
- 高さ1,395mm
- 重量 98kg

*仕様の一部を予告なく変更する場合があります。



コナミ株式会社 本社 〒101 東京都千代田区神田神保町3丁目25番地 TEL. 03(264)5678
 (サービスセンター) 大阪支店 〒561 大阪府豊中市庄内宝町1丁目1番5号 TEL. 06(334)0336
 (サービスセンター) 札幌営業所 〒060 北海道札幌市中央区北一条西5丁目2番9号 TEL.011(232)3778
 福岡営業所 〒810 福岡県福岡市中央区天神2丁目8番30号 TEL.092(715)2367