

# ゲームマシン

## GAME MACHINE

Game Machine Magazine is published twice monthly on the 1st and 15th of the month by Amusement Press, Inc., 9-16 Kamiyamacho, Kita-ku, Osaka, 530 Japan. Subscription rate: Japan ¥7200; Overseas (air mail) - US\$70.00 per year. No part of this magazine may be reproduced without expressed permission. 禁転載

「八号営業」の許可・申請数(5月12日現在)

管区	都道府県	許可済の営業所数	未許可等の許可申請数	計
北海道	道本部	89	1,352	1,441
	旭川方面	51	245	296
	釧路方面	10	330	340
	北見方面	55	246	301
	函館方面	20	138	158
計		225	2,311	2,536
東北	青森県	14	976	990
	岩手県	8	267	275
	宮城県	4	380	384
	秋田県	56	203	259
	山形県	8	110	118
福島県	13	373	386	
計		103	2,309	2,412
関東	警視庁	113	2,075	2,188
	茨城県	6	428	434
	栃木県	20	569	589
	群馬県	5	352	357
	埼玉県	7	787	794
中部	千葉県	17	719	736
	東京都	48	1,031	1,079
	神奈川県	16	183	199
	新潟県	7	120	127
	山梨県	3	305	308
近畿	長野県	2	469	471
	計	131	4,963	5,094
	富山県	7	189	196
	石川県	114	320	434
	福井県	18	404	422
中国	岐阜県	18	212	230
	愛知県	60	1,129	1,189
	三重県	0	564	564
	計	217	2,818	3,035
	四国	滋賀県	11	154
京都府		8	390	398
大阪府		110	2,332	2,442
兵庫県		8	982	990
奈良県		4	287	291
九州	和歌山県	1	421	422
	計	142	4,566	4,708
	鳥取県	2	207	209
	島根県	78	110	188
	岡山県	2	79	81
九州	山口県	11	446	457
	広島県	33	237	270
	計	126	1,079	1,205
	徳島県	221	0	221
	香川県	20	381	401
九州	愛媛県	23	310	333
	高知県	6	188	194
	計	270	879	1,149
	福岡県	104	729	833
	佐賀県	15	142	157
九州	熊本県	3	160	163
	大分県	67	334	401
	宮崎県	25	427	452
	鹿児島県	308	77	385
	沖縄県	225	191	416
計	360	58	418	
合計	1,107	2,118	3,225	
合計	2,434	23,118	25,552	

### 新たに風俗営業となった八号営業所

# 許可申請中を含め 全国で25,552カ所

府県別では北海道、大阪、東京、愛知の順

新風営法(風俗営業等)の規制及び業務の適正化等に関する法律)により、今回新しく「風俗営業」として許可営業となった八号営業所の営業所数は、経過措置の終わった五月十二日現在、全国で二万五千五百五十二カ所あることが判明した。今後この数字は「風俗営業の健全化を図っていくこと」などにより増加するの、あるいは「厳しい法規制」などにより減少していくのか注目されることになり、その出発点に立つ数字となることに変わりはない、と見られている。

業界関係者筋が各警察本部からのデータをもとにまとめたところによると、五月十二日現在の「八号営業所」の「許可済み営業所数」は全国で二万四千三百三十四カ所、「未許可など許可申請中」は二万三千八百十八カ所、これらの合計は二万五千五百五十二カ所となった。これらの警察管区別・都道府県別の内わけは左表のとおりである。

警察当局では新風営法

このところ多かつたようだが、業者側でも今回新たに「風俗営業」となったことについての認識が今ひとつ低いことにも原因がある、と指摘する声もある。なお警察庁では、さらには八月末までを「風俗営業等に対する法周知徹底指導期間」と定め

このところ多かつたようだが、業者側でも今回新たに「風俗営業」となったことについての認識が今ひとつ低いことにも原因がある、と指摘する声もある。なお警察庁では、さらには八月末までを「風俗営業等に対する法周知徹底指導期間」と定め

## 「八号」業界側も意見

第1回はNAO宮原氏、次回はJAMMAから

自民党・地行部「防犯小委員会」を発足

自民党ではこのほど地方行政部会の中に「防犯対策小委員会」(玉置和郎委員長)を発足させ、その第一回会合が五月三十日、自民党本部で開かれ、「七号」と「八号」の風俗営業に関する業界側の意見を聞くことになり、「八号営業」に関しては、A Oの宮原久常務が意見陳述したが、次回からはメーカ側(JAMMA)の出席が求められること

福岡とされており、実感問題点が指摘されるところだが、同小委員会の亀井幹事が「メーカ側は来ていないのか」と質問、JAMMAの日南香専務が傍聴者として出席していると説明し、「今後はメーカ側の意見も聞くこと」になった。業界側の意見が統一されていない以上、双方の意見を聞くとの方向を同小委員会が打ち出したことで、一挙に「八号営業」をめぐる政局の動きは流動化するようになった。なお、警察庁についても「今後は保安部長を呼ぶこと」になっている。

同小委員会で意見陳述したのは、「八号」関係では宮原氏、「七号」関係では松波哲夫氏(全国遊技業協同組合連合会理事、全国遊技業組合連合会会長)ほか二名、A M業界側で傍聴したのは日南氏のほかナムコの高鍋正常務とタイトの高野祥司第二営業部長。

同小委員会は自民党地方行政部会(愛知和男部長)の中に設けられており、同部会はもと社あるが、都道府県のO P協会が出来ておりこれを全国連合会としてまとめた。③新風営法を理めたい。④新風営法がおり、あやふやな解釈で許可申請したケースがある。④今後の問題として、ゲーム場で警察官が年少者から設置された問題点が残されているとの観点から設置された。観測筋では「この問題に関して自民党はかなりの遅れを」と述べている。

これら陳述内容には

福岡とされており、実感問題点が指摘されるところだが、同小委員会の亀井幹事が「メーカ側は来ていないのか」と質問、JAMMAの日南香専務が傍聴者として出席していると説明し、「今後はメーカ側の意見も聞くこと」になった。業界側の意見が統一されていない以上、双方の意見を聞くとの方向を同小委員会が打ち出したことで、一挙に「八号営業」をめぐる政局の動きは流動化するようになった。なお、警察庁についても「今後は保安部長を呼ぶこと」になっている。

同小委員会で意見陳述したのは、「八号」関係では宮原氏、「七号」関係では松波哲夫氏(全国遊技業協同組合連合会理事、全国遊技業組合連合会会長)ほか二名、A M業界側で傍聴したのは日南氏のほかナムコの高鍋正常務とタイトの高野祥司第二営業部長。

同小委員会は自民党地方行政部会(愛知和男部長)の中に設けられており、同部会はもと社あるが、都道府県のO P協会が出来ておりこれを全国連合会としてまとめた。③新風営法を理めたい。④新風営法がおり、あやふやな解釈で許可申請したケースがある。④今後の問題として、ゲーム場で警察官が年少者から設置された問題点が残されているとの観点から設置された。観測筋では「この問題に関して自民党はかなりの遅れを」と述べている。

これら陳述内容には















# 全国市街地ゲーム場

## オペレーションの実態とオペレーターの意見

### 東京・銀座・日本橋

第16回

東京・銀座は江戸時代に銀貨鋳造の銀座役所を置いたのが地名の由来で、大正末期から昭和初期にかけて東京の中心地として栄え、以来日本の流行の中心となっていた。なかでも中央通りの京橋より新橋までは各種の高級専門店や百貨店などが並び、ハイクラスな商店街を形成している。また昨年十月には晴海通りに面した日劇跡地にツイインビル・マリオンがオープンし、大いに話題を呼ぶとともにやや停滞気味だった銀座に活気を取り戻したとされている。銀座の中心となっていたのは中央通りと晴海通りが交わる銀座四丁目交差点で、銀アブラ族などで終日大変な賑わいを見せている。また一方、みゆき通り、並木通り、西五番街、すずらん通りなどの裏通りには庶民的な飲食店や会社の事務所などが軒を



いずれも東京駅八重洲口の大地下街にある「ワールドゲーム八重洲店」。上の写真は同店のアーケードゲームコーナー、下はメダルゲームコーナーのようす。左の写真は同店の店頭

並べており、親しみやすい雰囲気が漂っている。また日本橋は江戸時代には東海道はじめ全国に通じる街道の起点となったところ。主に商業地として発展してきたが、現在の日本橋には証券会社や銀行、デパートなどが



右の写真は「ファンファクトリー八重洲」のようす。下は「ワールドゲーム銀座店」のようす

### 大人客主体のロケ運営

「ワールドゲーム銀座店」は約百平方メートルのフロアがあり、ここにTVゲーム機約三十台、フリックゲーム機約四十台、計七十台のゲーム機を配置している。また通路に面して二カ所の入口を設けており、それぞれアーケードコーナー、メダルコーナーへと連絡している。機械構成は各種ゲーム機に人気が集まっているので、TVゲーム機は約六十台、フリックゲーム機は約十台、その他アーケードゲーム機は約十台、メダルゲーム機は約十台、計七十台のゲーム機を配置している。また通路に面して二カ所の入口を設けており、それぞれアーケードコーナー、メダルコーナーへと連絡している。機械構成は各種ゲーム機に人気が集まっているので、TVゲーム機は約六十台、フリックゲーム機は約十台、その他アーケードゲーム機は約十台、メダルゲーム機は約十台、計七十台のゲーム機を配置している。

同店は約二年前にオープンしたもので、東京駅八重洲口の大地下街の中にあり、フロア面積は約三百三十平方メートル、アーケードゲーム機とメダルゲーム機をそれぞれ区分して設置している。また通路に面して二カ所の入口を設けており、それぞれアーケードコーナー、メダルコーナーへと連絡している。機械構成は各種ゲーム機に人気が集まっているので、TVゲーム機は約六十台、フリックゲーム機は約十台、その他アーケードゲーム機は約十台、メダルゲーム機は約十台、計七十台のゲーム機を配置している。



上の写真はサラリーマン客で賑わう「ゲームコーナー・ナムコ」のようす。左の写真は同店の石塚晃店長



下の写真は並木通りに面した「ジャック&ベティ銀座店」の一階フロア。右の写真は同店の岡島賢三店長と同店員の平山れい子さん

メダルゲーム機四十五台、計約百台。同店の柳沢店長は「ビジネススマンなど大人客がほとんど。地下フロアは十八歳未満の入场を禁止しているが、中二階についても保護者同伴でない小、中学生や制服姿の高校生などは入场を断るようになっている。当店ではメダルゲーム機に重点を置いた運営を行っているっており、なかでも当社製「ジャック&ベティ銀座店」も一、二階のフロアで運営フロア面積客の導入マシンとして新製品やコミックピットタイプで、テーブル型TVゲームのゲーム機を置き、ゲ



「ゲームファンタジア・ボニー」の中二階上と地下フロア(左)のようす

メダルゲーム機を主体に計五十六台の機械を設置している

買います!!

中古基板

**IN THE MARKET FOR USED P.C. BOARDS?**

- さあ、おいしいケーキができましたよ。
- ワーイ、ワーイ。
- 早く手を洗っていらっしゃい(子供たちを洗って戻ってくる)
- いただきます。パクッ、おいしいなあ、やっぱりママの作ったケーキが一番だね。
- パバもひとつもらおうか。パクッ、ウン、ホントーにうまい。まるでKアンドUのケーキみたいだよ、ママ。
- まあパバったらおせじかおじょうずね。
- ワッハッハ。

Drop us a line:

- Largest stock of popular games.
- Speedy delivery, anywhere, any quantity.
- Unbeatable prices.

**K and U Co.,Ltd.**

5-2, TAKAIDA HONDORI HIGASHI OSAKASHI OSAKA, JAPAN  
TEL: 06-783-6362 FAX: 06-783-6347 TEL: 527-7834 KANDU

**メトロクロス**  
新発売!  
PCBキット定価 128,000円

**マールマッドネス**  
新発売!  
本体定価 980,000円

**ディグダグII**  
好評発売中!  
PCBキット価格 138,000円

**一打逆転**  
好評発売中!  
価格 1,240,000円

株式会社 **ケイアンドユウ商会**  
〒577 東大阪市高井田本通5丁目2番

PHONE: 06-783-6362  
FAX: 06-783-6347  
TELEX: 527-7834 KANDU

私たちはギャンブル機やコピー機のない、健全なAM業界をめざしています。

**(株)テヅカ** (旧社名: 手塚商会)  
〒663 兵庫県西宮市高松町16-15 TEL: 0798-66-0811(代)

新登場!!

**メトロクロス**  
新発売!  
PCBキット定価 128,000円

**マールマッドネス**  
新発売!  
本体定価 980,000円

**ディグダグII**  
好評発売中!  
PCBキット価格 138,000円

**一打逆転**  
好評発売中!  
価格 1,240,000円

たゆまぬ努力で正しいコースを

私たちがギャンブル機やコピー機のない、健全なAM業界をめざしています。

**(株)テヅカ** (旧社名: 手塚商会)  
〒663 兵庫県西宮市高松町16-15 TEL: 0798-66-0811(代)







### 「新風営法」施行条例

#### 新潟県風俗営業等の規制及び業務の適正化等に関する法律施行条例

(昭和五十九年十二月二十五日 新潟県条例第七十二号)

**第一 (趣旨)**  
この条例は、風俗営業等の規制及び業務の適正化等に関する法律(昭和二十三年法律第百二十二号、以下「法」という)の定めるところにより、風俗営業の制限地域、風俗営業及び深夜における飲食店営業の騒音及び振動の規制数値、風俗関連営業の禁止地域、風俗関連営業の営業時間の制限、深夜における酒類提供飲食店営業の禁止地域等について定めるものとする。

**第二 (許可更新の特例)**  
法第三項第四項に規定する特別の事情がある場合は、地方税法(昭和二十五年法律第二百二十六号)第十五条第一項の規定による徴収猶予を受けている場合とする。

**第三 (風俗営業の制限地域)**  
法第四条第二項第二号に規定する風俗営業(法第二条第一項に規定する風俗営業をいう。以下同じ)に係る営業所の設置を制限する地域は、次のとおりとする。ただし、周辺の環境を勘案して新潟県公安委員会規則(以下「公安委員会規則」という)で定める地域は、この限りでない。

一 都市計画法(昭和四十三年法律第百号)第八條第一項第一号に規定する第一種住居専用地域及び第二種住居専用地域(以下「住居専用地域」という)。

二 都市計画法第八條第一項第一号に規定する第一種住居専用地域(以下「第一種住居専用地域」という)。

三 前項の規定は、次に掲げる営業所については適用しない。  
一 列車等常態として移動する施設において営む風俗営業に係る営業所  
二 法第二条第一項第七号及び第八号の営業(祭礼、縁日等)の営む営業であつて、三月以内

定及び衛生措置の基準等に関する条例(昭和四十五年新潟県条例第五十一号)第二條第一項第九号の規定に基づき、児童福祉施設に類する施設として知事が指定した施設(以下「指定保育所」という)又は医療法(昭和二十三年法律第二百五号)第一條第一項に規定する病院(以下「病院」という)の敷地(これらの用に供するものとして決定した土地を含む。以下同じ)から百メートル以内の地域

三 都市計画法第八條第一項第一号に規定する商業地域(次号において「商業地域」という)で、学校、保育所及び指定保育所の敷地から三十メートル以内の地域

四 住居専用地域、住居地域及び商業地域を除き、次の表の上欄に掲げる地域について、学校、保育所、指定保育所及び病院の敷地からそれぞれ同表の下欄に掲げる距離以内の地域

地 域	距 離
一 都市計画法第八條第一項第一号に規定する近隣商業地域及び準工業地域	三十メートル
二 一に掲げる地域以外の地域	五十メートル

内、期間を限つて営むものに限る。)

**第四 (風俗営業の営業時間の特例)**  
法第十三條第一項に規定する営業所の営業時間(以下「営業時間」という)は、次に掲げる日とし、その時は午前八時から午後二時とする。  
一 一月一日から一月七日まで  
二 八月十三日から八月十七日まで

まで  
三 十二月二十日から十二月三十一日まで  
四 前二号に掲げるもののほか、地域を定めて公安委員会規則で定める日

**第五 (騒音及び振動の数値)**  
法第十五條(法第三十二條第二項において準用する場合を含む。次項において同じ)に規定する騒音の数値は、次の表の上欄に掲げる地域ごとに、同表の下欄に掲げる時間の区分に応じ、それぞれ同欄に定める数値とする。

地 域	数 値
一 住居専用地域及び住居地域	五十五デシベル
二 都市計画法第八條第一項第一号に規定する商業地域、工業地域及び工業専用地域	六十デシベル
三 一及び二に掲げる地域以外の地域	六十デシベル
備考 上欄の二及び三に掲げる地域のうち次に掲げる施設の敷地から五十メートル以内の地域にあつては、当該下欄に掲げる数値からそれぞれ五デシベルを減じた値とする。	
一 学校	五十デシベル
二 保育所及び指定保育所	五十デシベル
三 病院及び医療法第一條第二項に規定する診療所(患者の収容施設を有するものに限る。以下「診療所」という)	五十デシベル
四 図書館法(昭和二十五年法律第百十八号)第二條第一項に規定する図書館	五十デシベル
五 老人福祉法(昭和三十三年法律第百三十三号)第十四條第一項第二号に規定する特別養護老人ホーム	五十デシベル

う。以下同じ)は、次に掲げる事項を守らなければならない。  
一 営業所で卑わいな行為をしないこと。  
二 営業所で客を誘引する行為をしないこと。  
三 営業所で客を誘引する行為をしないこと。  
四 営業所で客を誘引する行為をしないこと。  
五 営業所で客を誘引する行為をしないこと。

**第六 (手続の特例)**  
法第二十二條第八項及び法第四十三條に規定する手数料は、新潟県収入証紙条例(昭和三十三年新潟県条例第十号)第三條に定める証紙により納めなければならない。

**第七 (風俗営業者の遵守事項)**  
法第二十二條に規定する営業業者(法第二条第一項に規定する営業業者をいう。以下同じ)は、次に掲げる事項を守らなければならない。  
一 客に提供した賞品を買い取らないこと。  
二 営業所で、と博類似行為をしないこと。  
三 客の射心をそそぐおそれのある行為をし、又は客にこれらの行為をさせないこと。  
四 客に射心をそそぐおそれのある方法で営業しないこと。  
五 客に射心をそそぐおそれのある方法で営業しないこと。

**第八 (ゲームセンターへの年少者の立入りの制限)**  
法第二十二條第四号の条項で定める年齢及び時は、十六歳に満たない午後六時とする。

**第九 (風俗関連営業の距離制限の基準となる施設)**  
法第二十八條第一項に規定する風俗関連営業の距離制限の基準となる施設は、次のとおりとする。  
一 病院及び診療所  
二 職業訓練法(昭和四十四年法律第六十四号)第十五條第二項の規定により県が設置する職業訓練校  
三 学校教育法第八十二條の二に規定する専修学校及び同法第八十三條第一項に規定する各種学校  
四 学校保育所  
五 勤労青少年福祉法(昭和四十五年法律第九十八号)第十

# RAID ON BUNGELING BAY



© 1984 Will Wright  
© 1985 Nintendo  
Licensed from Broderbund Software



**遊び方**  
●ヘリコプターに乗り、6つの秘密工場を探し出し爆弾で破壊する。  
●エネルギー、爆弾の補給は空田または駐機場への着陸で空田に着艦すると、ヘリコプターや工場の位置関係がわかります。  
●"ALERT"は空田が攻撃を受けているサイン。助けに行かないと沈没するぞ。

**任天堂株式会社**  
〒101 東京都千代田区神田須田町1-22 TEL 03(254)1781  
〒542 大阪府南区長堀橋筋1丁目32 TEL 06(245)4155

チャンバラの迫力を現代にワープ!!  
復古ブームを加速する画期的ゲーム登場

# CHANBARA

チャンバラ

4方向レバー2本で28種類の技を駆使。  
奥の間、城内、城壁、橋、城下町と  
移る場面変化。

未来を創造する電子技術の

**データシステム株式会社**

本社：〒167東京都杉並区上荻2-31-12 ビーストビル ☎(03)392-4151  
研究所：〒167東京都杉並区南荻4-41-10 ティースビル ☎(03)331-5441  
札幌営業所：〒060札幌市中央区北一条西19-2-1 伊藤ビル ☎(011)611-9271  
仙台営業所：〒980仙台市上杉1-15-24 林産上杉ビル ☎(022)63-0646  
名古屋出張所：〒466名古屋市中区白金1-6-10 錦木ビル ☎(052)871-1322  
大阪営業所：〒550大阪市西区京町堀2-14-22 兼吉ビル ☎(06)448-8601  
福岡営業所：〒812福岡市博多区博多駅前3-13-12 藤崎ビル ☎(092)474-0120



# HANG-ON

## 全身興奮 ハング・オン

### レーシング・ライダーと同じテクニックが要求される!

確かにテーブルゲームの興奮とは違う。もちろん、従来のレーシングゲームのスリル感も比べものにならない。バイクのリアル体験とレーシングゲームがドッキングした「ハング・オン」。今までにない全く新しいジャンルのオートバイ・シミュレーションゲーム、世界で初めての登場です。



#### 新風営法対象外機種 新風営の法律等の解釈基準

ゲームセンター等の定義について(法第2条第1項第8号関係)遊技設備 ①筐体(他から内部が容易に見通せるもの)の中に実物に類似する運転席や操縦席が設けられていて「ドライブゲーム」、「飛行機操縦ゲーム」その他これに類するゲームを行わせるゲーム機。 警視庁保安部より

●幅1610mm×奥行1990mm×高さ1330mm  
●ベース寸法1500mm×1200mm●重量240kg ●95-2674



### UFO CATCHER

#### セガ・ユーフォー キャッチャー

ハラハラ、ドキドキ、ゲーム気分が楽しさつかみどり。  
91-23288



# SEGA

株式会社 セガ・エンタープライゼス

本社 東京都大田区羽田1-2-12 電話03(742)3171(代表)  
札幌支店 札幌市豊平区豊平五条3-2-34 電話011(841)0248(代表)  
関西支店 大阪府豊中市豊南町東2-5-3 電話06(334)5331(代表)  
博多支店 福岡県福岡市中央区白金2-5-15 電話0810(522)4715(代表)

## CROWNS GOLF in HAWAII

### コンパクトな【卓上型】で新登場!!



【仕様】●サイズ/幅550mm×奥行560mm×高さ430mm ●重量/25kg  
●14インチカラーTVモニター使用 ●95-2771

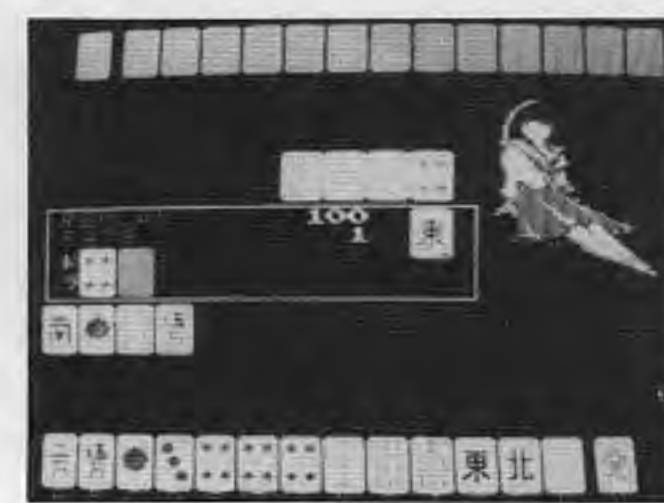
○設置場所を選ばないコンパクト設計の卓上型で新ロケーションの開拓を!

○ハーフラウンド・スコアのプリンター付きもOK(特注品)

## 大平技研工業株式会社

## タージャン 打雀

### 麻雀&シューティングゲーム



○上がると「ヤキトリタイム」。飛んでくる鳥を狙撃するとヤキトリになって落ちてくる。ヤキトリの数だけ翻が増える。

○かわいいギャルもお相手

○タイマーと得点方式併用

「ジャンピューター」「ロイヤル麻雀」からの変用サブボード、メインボードも発売

本社工場 岐阜県関市小瀬2665-2 ☎05752(3)1341代 FAX: 05752(3)1779  
第2工場 岐阜県関市豊岡町3-2 ☎05752(4)2101

五、第一項に規定する勤務青少年ホーム  
六、果又は市町村が条例で定めるところにより設置する青少年教育施設  
(風俗関連営業の禁止地域)  
第十条 風俗関連営業は、次の各号に掲げる地域に於いて、その営業を営んではならない。  
一 法第二十四条第一号、第二号(風俗営業等の規制及び業務の適正化等に関する法律施行令(昭和五十九年政令第三百十九号)第二条第三号(以下「ストリップ劇場等」という)を除く。)、第三号(個室に自動車の車庫が個々に接続する施設であつて、次に掲げる構造設備のいずれかを有するものを設けて営む営業に限る)及び第五号の営業 県内全域  
イ 個室に接続する車庫(二以上の側壁(カーテン、二つたて等を含む)及び屋根を有するものに限る。以下同じ)の出入口が扉等によつて遮断できるもの  
ロ 車庫の内部から個室に通ずる専用の人の出入口又は階段若しくは昇降機が設けられていないもの  
ハ 個室と車庫とが専用の通路によつて接続しているものにあつては、当該通路の内部が外部から見えないもの  
ニ ストリップ劇場等、法第二十四条第四号第三号(前号に掲げる営業を除く)及び第四号の営業 別表に掲げる地域(ストリップ劇場等にあつては、周辺の環境を勘案して公安委員会規則で定める温泉地及び観光地を除く。)  
(風俗関連営業の営業時間の制限)  
第十一条 法第二十八条第四項に規定する風俗関連営業は、午前零時から日出時までの間これを営んではならない。  
(深夜における酒類提供飲食店

営業の禁止地域)  
第十二条 酒類提供飲食店営業法第三十三条第一項に規定する酒類提供飲食店営業をいう)は、住居専用地域及び住居地域(一般国道等の敷地境界線からそれぞれ三十メートル以内の住居地域を除く)においては、午前零時から日出時までの間これを営んではならない。ただし、周辺の環境を勘案して公安委員会規則で定める地域にあつては、この限りでない。  
附則  
一 (施行期日)  
この条例は、昭和六十年二月十三日から施行する。(以下略)  
十三日施行する(以下略)別表(第十条関係) (略)

表第三の二のとおりとする。  
(ストリップ劇場等の営業の禁止を除外する地域)  
第四条 条例第十条第二号の規定により、周辺の環境を勘案して定める温泉地及び観光地の地域は、別表第四のとおりとする。  
(深夜における酒類提供飲食店営業の禁止を除外する地域)  
第五条 条例第十二条ただし書の規定により、周辺の環境を勘案して定める地域は、別表第一のとおりとする。  
附則  
一 この規則は、昭和六十年二月十三日から施行する。(以下略)  
十三日施行する(以下略)別表第一(第二号、第五号関係) 一 佐渡郡佐和田町大字河原田諏訪町のうち、国道三五〇号線の南側であつて、かつ、清江川の東側の地域  
二 豊栄市早通北一丁目一番及び九番並びに同市早通南一丁目一番及び五番の地域  
三 新潟市西堀通七番町及び八番町並びに同市西堀通八番町及び九番町の地域  
四 三条市大字一ノ木戸三六七番地から三七〇番地二二番地、一五五九番地、一五五九番地及び二六六七番地の地域  
五 小千谷市三四〇番地から三四二番地まで、二二八番地及び二二九番地の地域  
六 柏崎市栄町九番から一一番までの地域  
七 新潟市東雲町の地域  
八 糸魚川市大町一丁目六番の地域  
(第二号関係)  
一 主要地方道新潟寺泊線(新潟市青山二丁目五番一号地先から同市野町七六〇番一号地先までの区間に限る)  
二 主要地方道長岡新尾加茂線(加茂市の区間に限る)  
三 主要地方道小出奥只見線(北魚沼郡小出町大字小出島の区間に限る)  
四 新潟市道松浜本村一四号線(新潟市浜松町三六四番一三番地先から同町四〇一九番七番地先までの区間に限る。)

五 三条市道長岡古城線(三条市元町一四番一五号地先から同町一六番四号地先の区間に限る)  
別表第三(第三号関係) 一 佐渡郡相川町の地域 七月二十六日から七月二十八日まで  
二 佐渡郡佐和田町の地域 七月二十八日  
三 佐渡郡小千谷町の地域 八月二十九日から八月三十一日まで  
四 佐渡郡羽茂町の地域 六月十六日  
五 両津市の地域 八月六日から八月九日まで  
六 村上市の地域 七月五日から七月九日まで及び九月三日から九月六日まで  
七 新発田市の地域 八月二十日及び八月二十九日まで  
八 中蒲原郡亀田町の地域 八月二十五日及び八月二十六日  
九 新潟市の地域 八月八日から八月十日まで  
十 燕市の地域 七月の第三日、四日及びその翌日  
十一 西蒲原郡分水町の地域 七月二十一日から七月二十三日まで  
十二 加茂市の地域 五月二十一日及び五月二十二日並びに九月一日及び九月二日  
十三 三条市の地域 七月二十日及び七月二十一日  
十四 長岡市の地域 四月十九日から四月二十五日まで及び八月二日から八月四日まで  
十五 小千谷市の地域 八月二十四日から八月二十六日まで  
十六 北魚沼郡小出町の地域 八月二十六日から八月二十八日まで  
十七 北魚沼郡堀之内町の地域 九月十五日から九月十七日まで  
十八 南魚沼郡六日町の地域 二月八日  
十九 十日町の地域 二月の第二金曜日から次週の日曜日まで及び八月二十六日から八月二十八日まで

(北海道) 風俗営業等の規制及び業務の適正化等に関する法律施行条例施行規則  
(昭和六十年二月七日 北海道公安委員会規則第一号)  
(定義)  
第一条 この規則で「法」とは風俗営業等の規制及び業務の適正化等に関する法律(昭和二十三年法律第二百二二号)をいい、「条例」とは風俗営業等の規制及び業務の適正化等に関する法律施行条例(昭和三十年北海道法律第一三三號、第四号関係)をいふ。  
別表第一(第三号、第四号関係)

地域	数値		
	昼間	夜間	深夜
一 都市計画法第二章の規定により定められた第一種住居専用地域、第二種住居専用地域又は住居地域	五十五デシベル	四十五デシベル	四十デシベル
二 都市計画法第二章の規定により定められた商業地域、工業地域又は工業専用地域	六十デシベル	六十デシベル	五十五デシベル
三 一及び二に掲げる地域以外の地域	六十デシベル	五十五デシベル	五十デシベル





### 海外の話題

INTERNATIONAL AMUSEMENT NEWS

米国のオベレーター協会は、ASCAPから三団体とAMOAが合意に達す。ASCAPは、ASCAP (米国作曲家著作権者協会)、BMI (放送音楽社)、SESAC (米国著作権法第16条) に掲げられている「実演者協会」である。この「実演者協会」は、ASCAP、BMI、SESACと並ぶ三団体である。ASCAPは、ASCAP (米国作曲家著作権者協会)、BMI (放送音楽社)、SESAC (米国著作権法第16条) に掲げられている「実演者協会」である。この「実演者協会」は、ASCAP、BMI、SESACと並ぶ三団体である。

### イリノイ州「ビデオロッタリー」断念へ

営業成績不調で全機撤去に

米国のイリノイ州で昨年開始された「ビデオロッタリー」(TVゲーム機形式の公認宝くじ)設置事業は四月末で終了、続く八月一日から開始されたもので、当初六カ月の間のテストが認められ、さらに三カ月間延長が認められていたが、営業成績が思わしくなかったため、結局同州は中止することになった。

### 米・ジュエックボックスの著作権使用料

## 新委員会管理方式に

### ASCAPから三団体とAMOAが合意に達す

米国のオベレーター協会であるAMOA (アミューズメント&ミュージック・オベレーターズ・アソシエーション、本部は全米ジュエックボックスのオーナー/オベレーター)の代表である。ASCAP (米国作曲家著作権者協会)、BMI (放送音楽社)、SESAC (米国著作権法第16条) に掲げられている「実演者協会」である。この「実演者協会」は、ASCAP、BMI、SESACと並ぶ三団体である。

### 米・ジュエックボックスの著作権使用料

## 新委員会管理方式に

### ASCAPから三団体とAMOAが合意に達す

米国のオベレーター協会であるAMOA (アミューズメント&ミュージック・オベレーターズ・アソシエーション、本部は全米ジュエックボックスのオーナー/オベレーター)の代表である。ASCAP (米国作曲家著作権者協会)、BMI (放送音楽社)、SESAC (米国著作権法第16条) に掲げられている「実演者協会」である。この「実演者協会」は、ASCAP、BMI、SESACと並ぶ三団体である。



ASCAPから三団体とAMOAが合意に達す。ASCAPは、ASCAP (米国作曲家著作権者協会)、BMI (放送音楽社)、SESAC (米国著作権法第16条) に掲げられている「実演者協会」である。この「実演者協会」は、ASCAP、BMI、SESACと並ぶ三団体である。

### アミューズメントロボット 新製品

## パンダのコロちゃん

遊園用4足歩行乗物ロボットです

仕様—マイコン内蔵、1人乗り(100~140kg以下)、スピード1秒に1.2歩(10cm~20cm)、ボディFRP、DCモーター2個内蔵、電子音出力付、100円コインメカ付、全長1,100×高さ900×幅650mm。

特長—前足をSW2個によりコントロールして歩行します。

ハイテックリサーチ

〒494 愛知県尾西市富田60 TEL (0586) 62-2005

## 5百万台を突破

### 自販機の普及台数

自動販売機の普及台数は、昭和39年12月末現在、5,139,010台を突破した。これは、昭和39年12月末現在の自販機の普及台数が約529万9千台、比増率は三〇%、普及率は「国民三十七年の一・九%」を五十四年一・九%で日本よりも低下していたが、昨年からこくわすかではある。

### 紙幣切替えの影響も

## 普及率は23人に1台

普及率の増加は、紙幣切替えの影響も考えられる。紙幣切替えの影響も考えられる。紙幣切替えの影響も考えられる。紙幣切替えの影響も考えられる。

年	普及台数	普及率 (%)	自販金額 (円)	普及率 (%)
昭和39年12月末	236,700	100.0	79,531,200	100.0
40	322,700	136.0	119,076,300	149.6
41	353,050	150.0	143,795,250	180.7
42	436,000	184.2	179,196,000	225.3
43	709,530	300.2	290,197,770	364.8
44	821,060	347.0	350,623,560	440.8
45	1,064,210	450.0	462,322,850	581.2
46	1,391,470	588.3	582,940,067	733.0
47	1,780,570	752.3	731,507,097	920.0
48	2,204,503	931.0	969,309,203	1219.5
49	2,502,374	1057.0	1,208,929,364	1519.4
50	2,795,586	1181.0	1,434,841,719	1803.6
51	3,096,290	1308.0	1,749,970,044	2200.0
52	3,391,280	1433.0	1,980,116,080	2489.0
53	3,769,950	1600.0	2,238,160,100	2812.0
54	4,217,640	1782.0	2,569,330,620	3230.0
55	4,581,650	1936.0	2,748,993,900	3456.0
56	4,762,950	2013.0	3,007,074,150	3768.0
57	4,861,140	2054.0	3,137,526,600	3943.0
58	4,987,770	2103.0	3,234,013,210	4069.0
59	5,139,010	2168.0	3,360,106,120	4224.0

## GRAVUS

1.8.8.6.宇宙が、マルゴト、ヤッテクル。

ついに、その時がきた。この異常体験は、夢でも幻でもない。異次元の世界が現実となり、我々の前にその全貌を現す。この中に宇宙が在るのか、それとも自分が宇宙に迷い込んでしまったのか、常識をこえた新たなグラフィックスの境界が吹き荒れる。Are you ready? またひとつ、団体が生まれようとしている。

CHICAGO (U.S.A.) TEL 312-364-6633 FAX 312-364-1388 LONDON (U.K.) TEL 01-429-2446 FAX 01-429-2069 FRANKFURT (W.Germany) TEL 069-5076188 FAX 069-5076180 TOKYO (Japan) TEL 03-262-9111 FAX 03-261-6211 OSAKA (Japan) TEL 06-380-1331 FAX 06-380-1380







# 話題のマシン

## (第257号~第262号)



**でるでるロボくん**  
ハンマーでボタンを叩き、電光点滅でぐるぐる回る目をうまく「アタリ」で止めると景品が出てくるプライズマシン。定価39万4千円。【カトウ製作所】No262



**ニュースペーススクリーンII**  
同社従来機のパートIIでデザインを一新し、操作しやすいレバーを採用、イタズラ防止機能が加えられている。タイマー制。定価28万円。【三共】No262



**グレートスラッカー**  
野球を内容としたプライズマシン。電光点滅によるボールをタイミングよく打ち返し、予想した点数と合うと得点となる。定価36万円。【昭和技研】No261



**スペースシャトル**  
「コロンビア号」をモデルにした定置回転式乗物機。小さなスペースで直進とUターンを繰り返す。定価85万円。【朝日エンジニアリング】No260



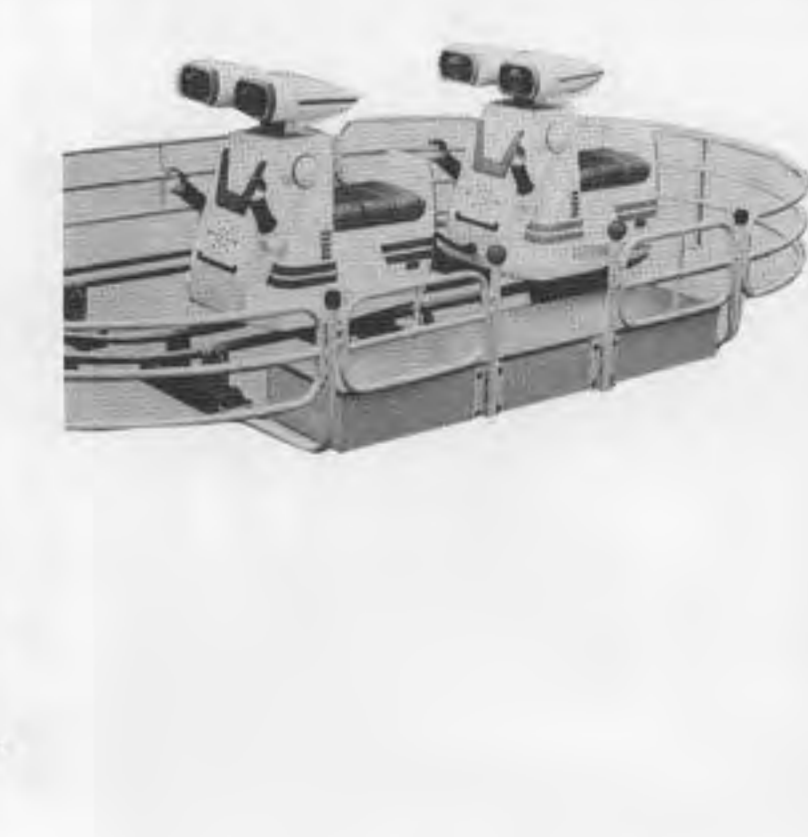
**マシンロボ**  
合体ロボの走行をテーマとした定置乗物機。キャタピラで走るロボットがデザインされており、左右のローリングを行なう。定価48万円。【ホープ】No259



**ティスコ・スクーター**  
西独エレクトロ・モビルテック社製によるバッテリーカー。他車とぶつくてスピンやショックを楽しむ。前後左右に走る。定価65万円。【土佐貿易】No258



**ネッシー**  
恐竜の「ネッシー」を採用した定置乗物機。動きは左右ローリング。メロディーとホーン付きで子どもが2人乗れる。定価48万円。【ホープ】No258



**レール走行ロボ**  
ロボットをデザインしたレール走行式乗物機。世界最小の回転半径(35°)で走行し多様なレイアウトが可能。定価56千円。【トーゴ】No257



**J P スター**  
同社「ジャンプアップ」をメダル抽出仕様にしたものでデザインも一新。01で飛び上ったパップの高さによりメダルが出る。定価37万円。【こまや】No260



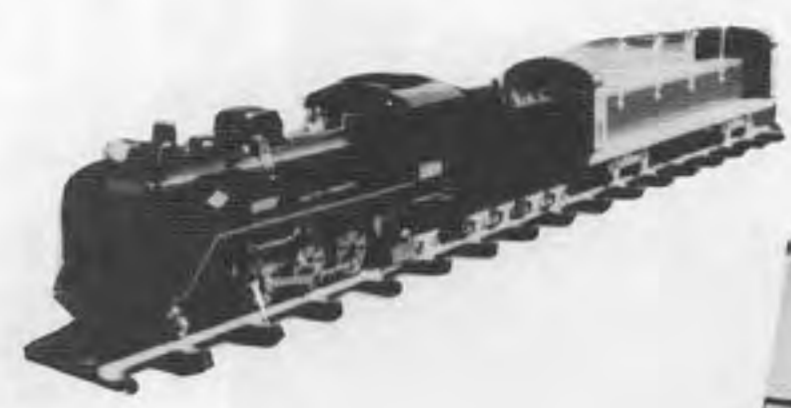
**ミルクカー・スペシャルタイプ**  
ジープをデザイン化した定置乗物機でローリングとピッチングを繰り返す。助手席にもハンドルが付いている。定価53万円。【真砂工業】No262



**スペースコマンド**  
宇宙を走るジェットスクーターをイメージした定置乗物機。速度は毎時60から120まで調整可能。2人乗り。定価48万5千円。【関東興業】No259



**カプリオレ**  
だだみ込み幌付のオープンカーをモデルにした定置乗物機。2人乗りでハンドル、レバーが2つずつ付いている。定価57万円。【加藤工業】No261



**C-58型蒸気機関車**  
機関車をモデルにしたレール走行式乗物機で、リアルな外観になっている。機関車、炭水車と客車1両で定価405万円。【朝日エンジニアリング】No261



**テラックスバス**  
2階建てバスをデザインした定置乗物機。効果音とともに全体が上昇しさらに前の部分が上昇して機体が斜めになる。定価95万円。【タスコ】No260



**ブルーコスモス**  
宇宙船の着陸がテーマの定置乗物機。効果音とともに全体が上昇しさらに前の部分が上昇して機体が斜めになる。定価95万円。【タスコ】No260



**NM-21**  
硬貨作動式キャプテン端末機のアップライト型。静止・動画像によるシステム採用。テラックスA型定価300万円、B型200万円。【ダイナエレクトロニクス】No262



**CP-1000**  
硬貨作動式によるキャプテン端末機のテーブル型。1回3分間利用。定価65万円。プリンターも取付可能。【大平技研/ダイナエレクトロニクス】No262



**ハーペーテペー**  
TVモニター内蔵、ロボット形のゲーム付自販機。アミダなど3種のTVゲームの結果によりオマケのカプセルが出る。定価76万円。【関東興業】No259



**ヒエロの綿菓子機**  
メロディー付きの綿菓子自販機。同社従来機をモデルチェンジしたもの。FRP製キャビネット。ヒエロのデザインになっている。定価28万円。【友栄】No259



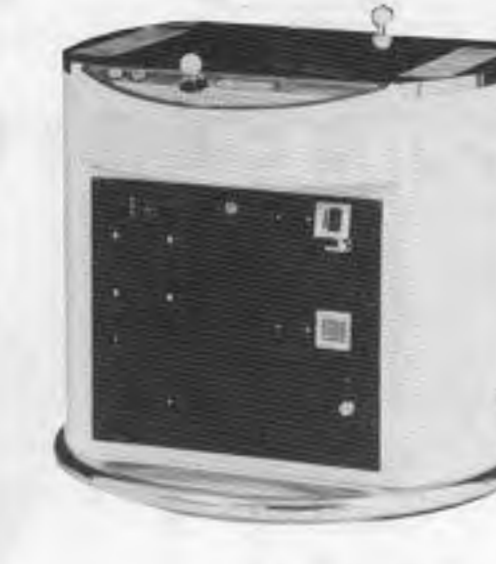
**コアラボード**  
コアラと恐竜の冒険旅行をテーマとした定置型水上回転式の乗物機。アニメタッチのデザインで、大人1人、子ども2人乗り。定価138万円。【アクト】No262

# 総目録

## No. 38

本紙「話題のマシン」でとりあげた総目録です。とりあげる時点で①明らかにコピー機や②とばくに使用されやすいメダルゲーム機は、すでに排除しています。またこの総目録作成に当たり全品目を再度チェックするなど点検を進めました。配列は①フリッパー、②TVゲーム機、③その他アーケードゲーム機、④メダルゲーム機(プライズマシンを含む)、⑤乗物機、⑥その他、に分類、それぞれ掲載順としました。社名のうしろ番号は掲載号数です。(前回からの繰り越し分を含む)

メダルゲーム機の設置運営につきましては「メダルゲーム場運営基準」を守ってご使用下さい。



**マグマックス**  
合体ロボが地上、地下、水中で異星人と攻防戦を行なうのをテーマとしたTVゲーム機。同社ラウンドテーブル型でOP価格36万4千円。【日本物産】No258



**バンギングベイ**  
米国プロローダーバンド社の許諾を得てバンコングームを業務用TVゲーム機化したもの。爆撃ゲーム。基板販売のみでOP価格9万8千円。【任天堂】No258



**スペースシャトル**  
米国ウィリアムズ社製フリッパー。宇宙旅行ゲームでプレイフィールドにコロンビア号の模型。パイレレール方式。定価96万円。【タイトー】No258



**タンクマスター**  
戦車による戦いをテーマとしたTVゲーム機。道路を走り砲台を破壊しながら市街地を進む。基板販売のみでOP価格9万9千8百円。【テークン】No259



**レイダース 5**  
パズル要素を加味した宇宙迷路で、出口を探し出し脱出するというTVゲーム機。UPLが開発。基板販売のみでOP価格13万8千円。【タイトー】No259



**少林寺への道**  
少林拳法をテーマとしたTVゲーム機。ジャンプキックを駆使して邪拳軍団を倒していく。全部で6場面。基板販売のみで定価14万8千円。【コナミ】No259



**忍者プリンセス**  
女忍者が城を奪い取ったのを内容としたTVゲーム機。16画面で手裏剣や姿を消す忍法を使う。基板販売のみでOP価格16万5千円。【セガ社】No259



**ザ・高校野球**  
選抜高校野球大会を内容としたTVゲーム機。ゲーム進行に応じて3場面の画面が移行する。基板販売のみで定価16万5千円。【アルファ電子】No258



**ティグタグII**  
同社「ティグタグ」のパートII。地上(島の上)を歩いてガケを崩しモンスターを退治していく。基板キット販売のみでOP価格13万8千円。【ナムコ】No258



**スイートギャル**  
持ち点制によるTVマージャンゲーム機。上がれば画面のギャルが動き話しかける。テーブル18;型定価40万円。基板OP価格13万8千円。【日本物産】No261



**戦場の狼**  
ライフル銃と手投げ弾で敵の軍隊を倒しながら8つのゲートを通過していくというTV戦争ゲーム機。基板販売のみで定価16万8千円。【カプコン】No261



**マールマッドネス**  
米国アタリ社開発の「アタリシステム1」第1弾。立体迷路のコースにボールを転がして進んで行く。アップライト型定価98万円。【ナムコ】No260



**トライアット**  
プロ野球の入団テストを内容としたTVゲーム機。5種類の能力テストで大リーガーを目指す。基板販売のみでOP価格14万8千円。【データイースト】No260



**コナミのピンポン**  
卓球を内容としたTVゲーム機。4つのボタン操作による4種の返球で、5レベルの試合に挑戦。基板販売のみで定価14万8千円。【コナミ】No260



**ゴンベのあいむわりのり**  
金塊集めゲームのTVゲーム機。有名人に似せたキャラクターが登場する。ROMキットOP価格5万5千円。基板OP価格16万5千円。【セガ社】No260



**ピーターくんのおいもの**  
シヨップピングをテーマとしたプライズマシン。回転盤の絵をうまく止めて3回で100円以内の買物をすると景品が抽出される。定価27万円。【トーゴ】No258



**メトロクロス**  
時間内にゴールを目指し、ランナーが障害物を避けながら未来都市を走るというTVゲーム機。基板キット販売のみでOP価格12万8千円。【ナムコ】No262



**グラディウス**  
同社「バブルシステム」採用第2弾のTVゲーム機で、異次元空間での宇宙戦争をテーマとしている。同システムのソフト単価7万5千円。【コナミ】No262



**ワイバーンF-0**  
空中戦をテーマとしたアップライト型TVゲーム機。独特の2重画像方式により立体的な画像になっている。本体販売のみで定価77万円。【タイトー】No262



**ティファニーボーイ・ブルース**  
新人歌手のデビュー曲と提携したTVゲーム機で敵をやっつける。迷路状の画面で敵を倒す。基板販売のみでOP価格16万5千円。【セガ社】No261



**チャンピオンブロス**  
プロレスのタッグマッチを内容としたTVゲーム機。試合は6分間3本勝負、2本先取すると勝ち進む。基板販売のみでOP価格7万5千円。【セガ社】No261



# チビッコの夢をキャッチ



スペースパトカー  
BX-P

化学消防車  
BX-F



コアラメリー  
MCA-C

本体直径 1,200φ  
(パラソル 1,650φ)  
本体 H 1,170  
(パラソル 2,420)  
100kg



マシンロボ  
KDE-M



ネッシー  
KDE-K



デラックスバス KDE-W



ちびっこ探険隊  
MCB



直径 1,200φ  
H 1,800  
120kg



株式会社 **ホープ**

本社工場 川崎市中原区今井上町50番地 211  
TEL 044(722)614100 FAX 044(711)2779  
関西営業所 京都府乙訓郡太山崎町鏡田2番地 218  
TEL 075(957)561300 FAX 075(957)0513  
東京本社 東京都港区芝5丁目31番17号 208



鎌先英太郎

まるち  
カメラ  
あいつ  
No.43

**おお定年**

一年ごとにその一年が短くなってゆくような感じが重なるが、やがてその一年、一月、一日、もだ。

一時間が無とあるいは永遠とびたり重なることになって人の一生は終るものだろうか。

一年ごとに時間を短くも感じるようになるのは、地味くさせてくれること、それだけ知識、体験がその人のなかに蓄積され整理され、新しい衝撃をうけなくならないこと、取り出して塵をはらって新しい体験よりも始んど、同時にその出来事について、デジャ・ヴィュー、関連していても一寸でも繰り返すことが多くなり、不快の念を生じさせる類のものについて、かなり大きなことでも出来るだけその上に時間という塵芥がぶさるままにして忘却の彼方に去って貰うこととする。また具合が

いいことに無意識の裡にでもそういうことがなされるように私たちの精神構造を組み立てられてもあらし。

忘れることが出来るか、生きていることも出来ようという面もあるようだ。ま、どちらにしても年を重ねた人が老齢とよばれ、わが国ではこの近年老齢化がすすんできたといわれている。

もう幸でない場合が多くなり、社会問題になっていっている。

どうやら老齢がすすむのには、貧富の差もよりはげしくなっている。その両極化が目立ってきた。

早い話が、定年の問題、重役が大企業に残る人は今までもよりより大きな所得を保障される。高官僚の例をみても、高

級官僚は公社に天下りして、数年毎にその公社の総裁を退任してはその度に一千万円とか億円の退職金を文字通りかっ攫って行く。

民間企業でも官僚でも数からいえば圧倒的に多いのであろうか。

やはりヒラで終ればその後もヒラヒラと老齢化社会の中で翻弄されてゆかざるをえない仕組みになっている。

賃金はパート並み、アルバイト並みに切り下げられた再就職、というよりも、その仕事の質を考えるとパートやアルバイトよりも条件が悪くなるようだ。

定年まで放散搾取されてきたのが、定年後は更どころの、定年に遭遇し人生の終りにおいて搾取の総仕上げがなされるということである。

一五〇人の新たな選択というのに興味をひかれて加藤仁著の『おお、定年』をみる。

ターケルの『仕事』ほどのヴォリュームはないけれど、労作ともいえない仕事でなされている。

約五百名の定年退職者に取材を申しこみ、半数の人たちは、取材を峻拒したり、固辞したり、決まらないう返事を頂けなかったそう。

二百五十名のうちの仁が叙述するのは加藤仁が記述することをためらったと記している。

取材に行ったとき奥さんが一時間の間に黙ってまま紅茶を四回も運んでくる。紅茶、コーヒー、日本茶、ジュースとそのつど飲みものが変わってれば手厚いものなして受けたことなるのであろうが、うんざりするほどの紅茶とは異様である。声をかけると、奥さんは虚ろな眼をして「こつと笑、去る。その奥さんは精神障害に陥っていたのである。

あるいは、定年退職者のなかに七十五歳をすぎても元気に働きつづけ、職場の人間も上々という人物がいる。そのひと逃げ腰のまま加藤仁のしつこきに音をあげ、最後に「四十歳になる独身の娘がいるんですよ。娘は身障者です。私が死んでも食べてくれるだけのカネを残してやりたい。だから老骨に鞭打っているんです」と口走る。

「おお定年」では全員実名で登場していただくという制約を課しているので、どうしても不幸

ざるケースについては取材はしても本に掲載できないということになってしまう。だからこの百名生活があまりハッピーではないケースととって聞

で、「おお定年」に登場している百五十人の人たちの定年後の生活の状況については定年後の生活があまりハッピーではないケースととって聞


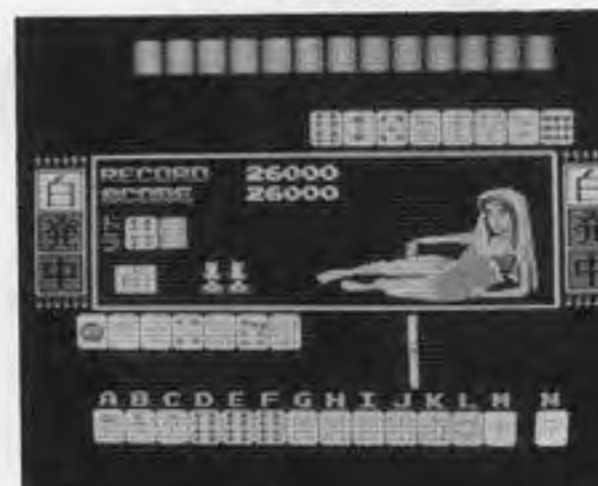

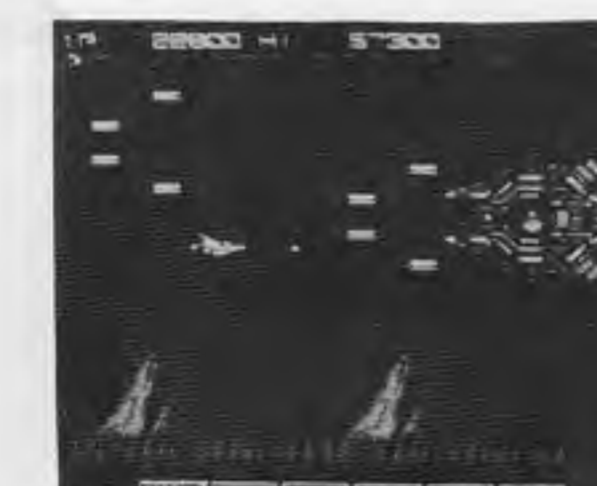
き、どうして定年よりもおぞましい例も出てくる。定年よりも前に会社からけり出されてしまうケースである。

窓際族もひどい話として書いていたのだが、佐世保重工業などという企業の場合には何とも言えない暗い感じにとらわれてしまふ。

四十九歳の部次長が坪内寿夫のD2P訓練に行かされた。D2P訓練というのには「管理職を押し出し、坪内新体制に忠誠を誓わせるためのわゆる、踏み絵」であった。それが、ホテルの広間に正座させられ、坪内口説を聴かされた。一人ずつ坪内の前へ進み出て両手をつき土下座させられたり、屈辱的な体験を強制されるのである。

この特訓ぶりがテレビの特集番組で流された。またそれを見た息子が「おやじ、なにをやっているんだよ。あんなことやらせて平気なのか」と言う。この一言で部長はきつぱり辞める決心がつくけどその後が大変なのである。

## 価値あるニューマシンをディストリビュートする!!

<p><b>ワイバーン F-0</b></p> <p>独特の二重画像方式採用 立体感ある戦闘ゲーム機</p>  <p>WYVERN F-0</p>	<p><b>セクシーギャル</b></p> <p>“スイートギャル”第2弾 音声がより多彩になった</p>  <p>SEXY GAL</p>	<p><b>コナミのピンポン</b></p> <p>2人が同時に卓球の対戦 5レベル選択、返球4種</p>  <p>KONAMI'S PINGPONG</p>	<p><b>グラディウス</b></p> <p>パルシステム第2弾! 異次元空間での宇宙戦争</p>  <p>GRADIUS</p>
--	---	--	---

株式会社 **総商** 本社 〒444 岡崎市井田西町17-4 TEL (0564) 24-2581代 FAX (0564) 22-0555代

# 戦場の狼

THE WAY TO VICTORY  
ACTION GAME © CAPCOM

**本格銃撃戦闘ゲーム!!**  
“スーパー・ジョー”の武器は、無限に使えるライフルと補給の必要な手榴弾の2種類。四方から迫り来る敵をどう倒すかは腕しだい!!

とあるジャングルの奥、秘境の地で激しいゲリラ戦が展開されていた。特殊訓練を受けた優秀な兵士“スーパー・ジョー”は極秘任務を受け、今まさにこの激戦の中へ乗り込もうとしている。 極秘任務とは、ここから世界へ魔手を広げようとする、悪の軍団の壊滅と本部破壊! はたして、実行不可能と思えるこの無謀な任務を遂行できるだろうか!?

**悪の軍団を壊滅せよ!**



株式会社 **カプコン**  
〒547 大阪市平野区長吉川辺3-8-51 ☎(06)799-2281代  
東京 ☎(03)205-0231代 北海道 ☎(0134)26-4153代







メダルゲーム機の設置運営につきましては「メダルゲーム機設置基準」を守ってご使用下さい。

# 六連荘・七連荘するとスイートポーズでラブコール

上がれば迫力満点  
君はゲームに熱中できるか?  
それともギャルの  
とりこになるか?



- 持ち点制からレート方式に変わり実践麻雀の醍醐味。
- コンピューターが鳴いた時[ボン](チー)の音声で表現。
- ゲームオーバー後も三元ランプは有効となり、より三元ラッシュが簡単。
- ギャルの甘いさやきがよりセクシーな音声中。

セクシーギャル

スイートギャル

スイートギャルが  
甘い仕種でお相手!!

パネルマッチ



同じ絵柄が並ぶとチャンスゲームとなり好配牌が出てきます。

コンピューター側もボン・カン・チー・リーチをしてくる本格麻雀。

ゲームオーバーまでに白・赤・中のいずれかを揃えれば三元ラッシュにつき、3つ揃えば三元ラッシュ。

5回連続して上がれば五連荘となり以後役満となります。



スイートギャルが  
甘い仕種でお相手!!



## ニュータイプ

EXCITING HIT SERIES

# MEDALGAME

**HANA ROYAL** ハナロイヤル

競ってこそ華揃ってこそ花  
フラワーラインで気分満開!!

**FRUITS & BUNNY** フルーツ&バニー

1回のチャレンジで  
チャンスは2度

●フルーツとバニーの2種類の  
柄合わせが楽しめます。

**TANGO Lady** シャンゴ・レディー

甘いさやきと艶姿で圧倒  
2人のレディーがお相手  
3人打リアルマジシャン

**Night GAL** ナイトギャル

あ・な・た・好・み・の  
ギャルがお相手!!

●ステキなギャルが色気をさせる  
ニュー麻雀のヒットマシン。

**Night Bunny** ナイトバニー

バニーにアタック  
今夜も最高!!

●麻雀とバニー、ダブルの楽しみ。

**花ピューター**

今様、花も見ごろの  
札あそび

●伝統の花合わせがビデオで登場  
ホットなハートでコンピュータに挑戦。

**COUNTRY GIRL** カントリーガール

1回のチャレンジで  
チャンスは2度

●フルーツとカントリーガールの  
2種類の柄合わせが楽しめます。

**ROYAL CARD** ロイヤルカード

ブラック・ジャック  
の傑作機

●興奮をよぶ華麗な風格で  
最高の気分



**Nichibutsu**  
日本物産株式会社

本社 大阪市北区天神橋1丁目12番9号 千530  
☎06/363-5211(代) TELEX523-6891 NCB00J

東京事業所 東京都中央区日本橋区本町1丁目5番12号 ヤマ日本橋ビル ☎(03) 664-5271(代) 千103  
(株)ニチブツ札幌 札幌市豊平区中の島1丁目1-1京王もなみマンション ☎(011) 824-2571(代) 千082  
(株)ニチブツ仙台 仙台市上杉5丁目3番10号 ☎(022) 266-5571(代) 千980  
(株)ニチブツ広島 広島市南区東区町2番17号 第2つむらビル ☎(082) 253-6131(代) 千734  
(株)ニチブツ九州 福岡市博多区博多駅前4-4-17 新常盤ビル1F ☎(092) 472-7221(代) 千812  
ニチブツ沖縄 沖縄県宜野湾市大山4-6-3 ☎(0988) 918-7373(代) 千901-22  
NICHIBUTSU U.S.A. CORP. TEL. (213) 408-0615 NICHIBUTSU U.K. LTD. TEL. (021) 544-4299

英文版業界ニュース

## Overseas Readers Column

# 25,552 Locations Applied For License

The interim measure concerning "Operation No. 8" ended May 12, and it was disclosed that by that day 25,552 locations applied for operation license. It was confirmed by a survey conducted by the National Police Agency (NPA). NPA expected that 31,547 locations would apply for operation license by May 12, but the number of such locations totaled 25,552, lower by about 20% than the expected total. Of the actual total, about 6,000 locations are said to be game centers, and others are said to be coffee shops operating games, etc.

However, local police offices differ greatly in view so that a location needs license in a prefecture, while a location of similar nature needs no license in another prefecture. Thus, NPA's estimation is not necessarily correct. In future, however, the prefectural police offices will gradually have standardized views, and the total will gradually become correct.

To 25,552 applications for operation license, 2,434 locations were licensed by February 12. Locations to be opened after February 13 must, of course, be licensed, otherwise they cannot set about operation. The existing locations were also required to apply for license from February 13 till May 12. So, it is likely that applications have been accepted one by one in order of date when an application was filed. The remaining 23,118 locations will be licensed or not be licensed within 2-3 months to come, but it is expected that almost all will

be licensed.

The number of applications for license under "Operation No. 8" was smaller than that estimated by NPA. This may probably be attributed to reasons, such as: (1) "New Fuei Act" is not known well; (2) Some of the existing locations closed their operation on the occasion of the enactment of the act; (3) Some of them are operating illegally, ready to be punished for violation of "New Fuei Act" (non-licensed operation is included in the list of deeds to be punished). These are possible reasons - not definite. Some operators say that even there are policemen, who should execute "New Fuei Act", do not understand it well.

Thus, generally speaking, it may be said that confusion is going on around "Operation No. 8".

By region, 25,552 applications are broken down as follows: 2,536 for Hokkaido, 2,412 for Tohoku, 2,188 for Tokyo, 5,094 for Kanto (except for Tokyo), 3,035 for Chubu, 2,442 for Osaka, 2,266 for Kinki (except for Osaka), 1,205 for Chugoku, 1,149 for Shikoku, and 3,225 for Kyushu. If remains quite a riddle that applications in Osaka were more than in Tokyo, since Tokyo's population is 11,503,544, and by about 37% larger than Osaka's (8,416,981) (according to a survey conducted in March 1984). As far as the number of applications is concerned, it may be said that the center of "Operation No. 8" is in Osaka, rather than in Tokyo.

## Capcom Licensed Its "Commando" To Data East U.S.A. For N.America

Capcom Co., Ltd. of Osaka has announced that it has recently granted the exclusive selling rights for its video game "The Way To Victory" in North American market to Data East U.S.A. Inc., Santa Clara, CA. At the same time, its overseas licensing relations concerning its games have been unveiled. This was told to *Game Machine* by Roy Shinohara, manager of export division, Tokyo branch of Capcom Co., Ltd. According to him, the contents of the licensing relations are as follows.

Concerning its latest video game "The Way To Victory", Capcom granted exclusive selling rights in North American market to Data East U.S.A.

Inc., a subsidiary of Data East Corporation of Tokyo. Data East U.S.A. will distribute the game in the U.S. and Canada under the name of "Commando". In this game, a specially trained soldier, "Super Joe", makes headway to the enemy's stronghold located deep in the jungle, while fighting with the malignant army corps. By using the control lever (joystick), the player moves "Joe", while working a rifle and a hand grenade by means of control buttons. In Japan it is named "The Wolf Of Battle Field", and has ranked No. 1 in the list of orthodox video games recently.

Since last year, Data East U.S.A. has continued to ship hit games to the North American market: "Karate Champ" (developed by Data East Corp.), "Kung-Fu Master" (developed by Irem Corp. and Data East was granted selling rights), and "Commando" (developed by Capcom and Data East was granted selling rights).

The selling rights for the game were

NAMCO's 30th Anniversary Celebration; Photo (blow) shows Masaya Nakamura, president of Namco, (center) and four managing directors (l-r), Y. Yokomizo, T. Manabe, T. Ichikawa, and A. Ishizaki at the commemorative reception.



granted in Europe: to Deith Leisure of London U.K. for the U.K. market, including Ireland; to Nova Apparate GmbH, West Germany, for West German market; and to Sega S.A. of Madrid for the Spanish market. In West Germany, in order to eschew from using war as a theme, it is named "Space Invasion". In other markets, however, it is named "Commando". It is said that all licenses to the U.S. and Europe are granted on the basis of PC boards.

So far, Capcom has granted selling rights for its video games on the PC board base, to the U.S. market. The first such game is "1942". It was licensed last year to Williams Electronics, Inc. The second one is "Savage Bees" ("Exed Exes" in Japan) which was licensed to Memotron, Inc. this spring. All these video games were shipped as a kit. "Commando", however, will be distributed by Data East U.S.A. in earnest as an upright complete.

## クルクルポツポ



直径3,500mm円型  
コンパクトに置ける

詳しくは下記へお問い合わせ下さい

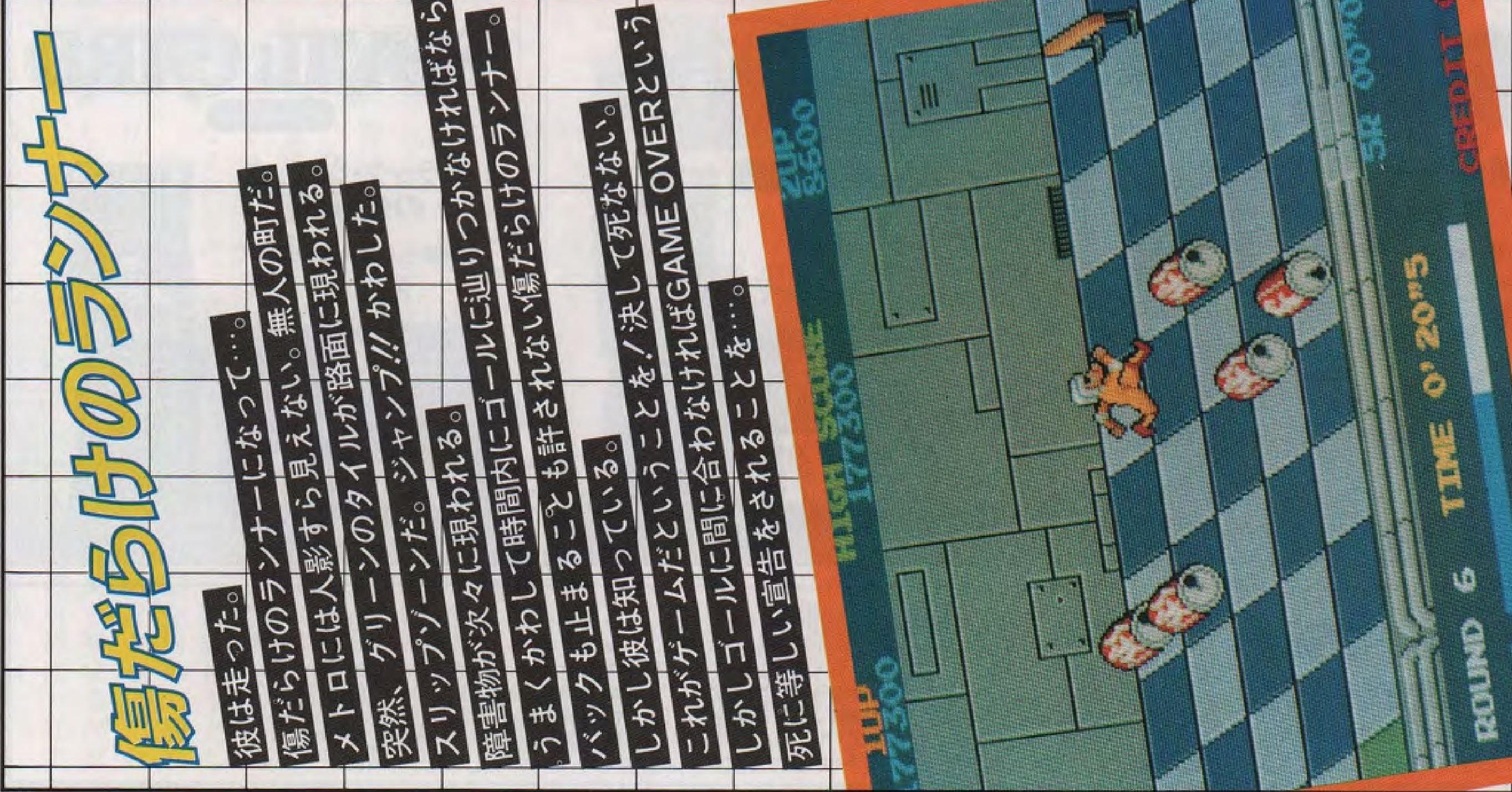


**ASAHI ENGINEERING Co., Ltd.**

1387-2 Tannowa Misaki-cho Sennan-gun  
OSAKA JAPAN TEL 07249-4-3063-0783

Editor: Masumi Akagi  
Amusement Press, Inc.  
9-16, Kamiyamacho, Kita-ku,  
Osaka, 530 Japan  
©1985 Amusement Press, Inc.  
Printed in Japan





### 傷だらけのランナー

彼は走った。  
 傷だらけのランナーになつて…。  
 傷だらけには人影すら見えない。無人の町だ。  
 メトロには人影すら見えない。無人の町だ。  
 突然、グリーンが走らなくなった。  
 スリッパゾーンだ。ジャンプ!!かわした。  
 障害物が次々に頭を打つ。ランナーに逆りつかなければならぬ。  
 うまくかわして時間内にゴールに辿りつかなければならぬ。  
 バックも止まることも許されない。傷だらけのランナー。  
 しかし彼は知つていた。  
 しかし彼は知つていた。  
 これがゲームだということ。決して死なない。  
 しかし彼は知つていた。  
 これがゲームだということ。決して死なない。  
 しかし彼は知つていた。  
 これがゲームだということ。決して死なない。

<p>ROUND 1 TIME 0'25"5 HIGH SCORE 177300</p>	<p>ROUND 2 TIME 0'32"0</p>	<p>ROUND 3 TIME 0'38"5</p>	<p>ROUND 4 TIME 0'45"0</p>	<p>ROUND 5 TIME 0'51"5</p>	<p>ROUND 6 TIME 0'58"0</p>	<p>ROUND 7 TIME 0'04"5</p>	<p>ROUND 8 TIME 0'11"0</p>	<p>ROUND 9 TIME 0'17"5</p>	<p>ROUND 10 TIME 0'24"0</p>	<p>ROUND 11 TIME 0'30"5</p>	<p>ROUND 12 TIME 0'37"0</p>	<p>ROUND 13 TIME 0'43"5</p>	<p>ROUND 14 TIME 0'50"0</p>	<p>ROUND 15 TIME 0'56"5</p>
--	----------------------------	----------------------------	----------------------------	----------------------------	----------------------------	----------------------------	----------------------------	----------------------------	-----------------------------	-----------------------------	-----------------------------	-----------------------------	-----------------------------	-----------------------------

スリッパゾーンをジャンプ(ジャンプボタン)でかわすランナー。失敗はスローダウンを意味する。

アルミカンを踏ればボーナス点。二度・三度と踏けて蹴れば高得点になる。アルミカンを踏みつづくと…

グリーンのカンは、ランナーをスピードアップさせるスペシャルドリンクだ!必ず指おう。

スリッパゾーンもスライスイ行ける便利な乗り物スケートボード。高得点、好タイムのチャンスだ!!

チェスのルールに従って動くナイトとキングの駒。うまくすりぬけてゴールを目指せ。

通路に埋められた地雷群。(クワッカー群)ふもと、はね飛ばされる。しかし、うまく使えば…

仕様 ●使用電源/AC100V±10V(50/60Hz) ●消費電力/91W ●サイズ/ W864×D768×H600 (〜710)mm ●重量/61kg ●18インチカラーモニター使用 ●¥95-2508

## 「遊び」をワケにする ナムコ株式会社

本社 東京都大田区蒲田5-38-3 朝日ビル TEL.03(736)1211(大代)  
 東京支店 東京都大田区蒲田5-38-3 朝日ビル TEL.03(736)1211(大代)  
 大阪支店 大阪府大阪市東区1-10 TEL.06(338)3511(大代)  
 名古屋支店 名古屋市中区栄1-1-1 TEL.052(231)1111(大代)  
 福岡支店 福岡市東区東区1-1-1 TEL.092(231)1111(大代)  
 札幌支店 札幌市中央区南一条西1-1-1 TEL.011(231)1111(大代)  
 仙台支店 仙台市青葉区中央1-1-1 TEL.022(231)1111(大代)  
 新潟支店 新潟市中央区西1-1-1 TEL.025(231)1111(大代)  
 金沢支店 金沢市東区東1-1-1 TEL.076(231)1111(大代)  
 富山支店 富山県富山市南1-1-1 TEL.076(231)1111(大代)  
 石川支店 石川県金沢市南1-1-1 TEL.076(231)1111(大代)  
 福井支店 福井県福井市南1-1-1 TEL.077(231)1111(大代)  
 山梨支店 山梨県山梨市南1-1-1 TEL.055(231)1111(大代)  
 長野支店 長野県長野市南1-1-1 TEL.026(231)1111(大代)  
 岐阜支店 岐阜県岐阜市南1-1-1 TEL.058(231)1111(大代)  
 愛知支店 愛知県名古屋市南1-1-1 TEL.052(231)1111(大代)  
 三重支店 三重県津市南1-1-1 TEL.059(231)1111(大代)  
 滋賀支店 滋賀県彦根市南1-1-1 TEL.077(231)1111(大代)  
 京都支店 京都市南区南1-1-1 TEL.075(231)1111(大代)  
 和歌山支店 和歌山県和歌山市南1-1-1 TEL.073(231)1111(大代)  
 奈良支店 奈良県奈良市南1-1-1 TEL.074(231)1111(大代)  
 大阪支店 大阪府大阪市南1-1-1 TEL.06(231)1111(大代)  
 兵庫支店 兵庫県神戸市南1-1-1 TEL.078(231)1111(大代)  
 岡山支店 岡山県岡山市南1-1-1 TEL.086(231)1111(大代)  
 広島支店 広島県広島市南1-1-1 TEL.082(231)1111(大代)  
 山口支店 山口県山口市南1-1-1 TEL.083(231)1111(大代)  
 徳島支店 徳島県徳島市南1-1-1 TEL.087(231)1111(大代)  
 香川支店 香川県高松市南1-1-1 TEL.087(231)1111(大代)  
 愛媛支店 愛媛県松山市南1-1-1 TEL.089(231)1111(大代)  
 高松支店 高松市南1-1-1 TEL.087(231)1111(大代)  
 高知支店 高知県高知市南1-1-1 TEL.098(231)1111(大代)  
 福岡支店 福岡県福岡市南1-1-1 TEL.092(231)1111(大代)  
 熊本支店 熊本県熊本市南1-1-1 TEL.096(231)1111(大代)  
 大分支店 大分県大分市南1-1-1 TEL.097(231)1111(大代)  
 宮崎支店 宮崎県宮崎市南1-1-1 TEL.098(231)1111(大代)  
 鹿児島支店 鹿児島県鹿児島市南1-1-1 TEL.099(231)1111(大代)  
 沖縄支店 沖縄県那覇市南1-1-1 TEL.098(231)1111(大代)