

### ニューラリーXグランプリ大会



上の写真(上段右から左へ)優勝の吉岡君、ナムコ・中村社長、3位の榎島君、ナムコ・真鍋営業部長、5位の村田君、(下段)2位の山本君、4位の山田君。下の写真は決勝のようす(右端は司会の三遊亭笑遊)



## 新宿アルタの 超大型画面も一役

ナムコ主催、会場前には6000人にのぼる人だかり

四月十八日から展開していたナムコ主催によるTVゲーム大会「ニューラリーXグランプリ」は、四月二十六日開催の決勝大会で中学生の吉岡正樹君が優勝し、同大会は成功のうちに閉幕した。

既報のとおりナムコ直営十店のゲーム場における第一子選により全参加者約千七百名の中から選ばれた五十名は、二十六日に新宿駅前のスタジアムアルタに集合、同七階の多目的ホール「スペースアルタ」にて第二子選を行なった。この二次子選は一次子選通過の五十名とオプザバーとしてその家族や友人ら約五十名、それに大会関係者という構成で、同ホールの入り口エレベーターの制限されていたためかほぼ関係者のみで進められた。同ホールでは「ニューラリーX」七台が設置され、予選通過者が五十名が順次挑戦。あと

の者は客席から見守るとして、この模様はアルタ三階から五階にかけての外部壁面に設置された超大型ビデオスクリーンにて同時に見守る人々をアルタ二階に移し、二次子選開始。二次子選通過者五十名は女性クルー五名とそれぞればアを組んで競うわけだが、女性クルーは競技には直接参加せずもっぱら声援に終始。

この模様はアルタ三階大観衆の見守るなか、落下から五階にかけての外部壁面に設置された超大型ビデオスクリーンにて同時に見守る人々をアルタ二階に移し、二次子選開始。二次子選通過者五十名は女性クルー五名とそれぞればアを組んで競うわけだが、女性クルーは競技には直接参加せずもっぱら声援に終始。



スタジアムアルタ1階の入り口では優勝者予想クイズも実施された。決勝の模様を超大型ビデオスクリーンとともに見守る人々

### 吉岡君(東京・中学生)が優勝

その結果、二次子選で、二位以下に四位の成績だった世田谷区在住の中学生、吉岡正樹君がみごと優勝し、トロフィーならびに「ホンダスクーター」など(2めん下段に続く)

をアルタ二階に移し、二次子選開始。二次子選通過者五十名は女性クルー五名とそれぞればアを組んで競うわけだが、女性クルーは競技には直接参加せずもっぱら声援に終始。

この模様はアルタ三階大観衆の見守るなか、落下から五階にかけての外部壁面に設置された超大型ビデオスクリーンにて同時に見守る人々をアルタ二階に移し、二次子選開始。二次子選通過者五十名は女性クルー五名とそれぞればアを組んで競うわけだが、女性クルーは競技には直接参加せずもっぱら声援に終始。

テーブルテレビゲームで本格的麻雀が  
広い需要と永いブームで高収益を!!



オリジナルメーカー、三立技研許諾品第一号

●新品、カラー14インチ。基板+操作部、キット販売。

sigma シグマ 商事株式会社

〒150 東京都渋谷区宇田川町13-11  
TEL 東京 03・496・9933 (代)







# 新 全国ゲーム場ガイド

## 第26回 東京・吉祥寺の巻



上の写真は「ゲームショップ・アップル5号店」の店内の様子。右下の写真は同「4号店」の入り口部分。吉祥寺ではこの2店だけがオールナイト営業。円内は両店の支配人を兼ねる中吉謙太郎氏。

吉祥寺はここ数年、ヤングの街として急速に発展してきている。とくに吉祥寺駅北側は東急、伊勢丹、緑屋、近鉄、パルクに加え各種の高級専門店が入ったファッションビルがぞくぞくと建設されておられ、この一帯は若者たちに「ジョージタウン」という愛称で呼ばれ、駅周辺のゲーム場につ

### データ (換不同)

ゲームセンター・アサヒ 武蔵野市吉祥寺本町1-1-9、☎22-3240、直営=ゲームセンター・アサヒ。  
プレイロット・ジョイ 吉祥寺本町1-9-1、☎22-9909、本社=西タイター(☎03-264-8611)  
ゲームショップ・アップル4号店 吉祥寺本町1-10-3、☎21-7981、本社=大和東映(☎0462-74-0674)

ゲームショップ・アップル5号店 吉祥寺本町1-8-21、☎21-8292、本社=同上。  
ゲームプラザ・ファンパーク 吉祥寺1-8、レインガールビル地下、☎21-4314、本社=西セガ・エンタープライゼス(☎03-742-3171)  
ハッピー 吉祥寺本町1-17-12、☎21-4825、直営=玉井正一。

ピーターパン 吉祥寺南町2-1-3、吉祥寺ステーションセンター地下、☎22-8786、本社=西フジシヤ(☎0423-68-0066)  
ゲームスポット・よつてけ 吉祥寺南町1-1-5、☎48-4415、本社=西シヨウエイ(☎0423-68-2664)  
ゲームセンター・ムサシ 御殿山1-1-3、☎47-7609、直営=長谷美工務店。



いてはインベーターゲームの時はやはり最盛期で二十軒近くにもなりましたが、今ではその半端が姿を消してしまっている。吉祥寺で昭和五十三年十月からチェイン展開を始めた五号店までオープンしていた「ゲームショップ・アップル」も現在、四号店と五号店のみの営業となっている。四号店と五号店の店長を兼ねる中吉支配人は「インベーターゲームの調落によりやむなく三店を閉めたが、そのため坪当たり売上げ効率が非常に高くなった。他のゲーム場もそれなりに合理化を図っており、ただ売上げだけを追求した店を消している。



次ページへ続く

# ROUTE-16

「全体画面」と「16倍拡大画面」を持つ新企画の方式を採用!!



CPUボード発売中

詳細はお問い合わせ下さい。

- 「16倍画面」のうち1場面からゲームスタート。追跡してくる相手の車をかわして進めます。
- ドルマーク、チェッカーフラッグ、ベルマークを消すごとに得点(高得点のチャンス)
- ダイナマイト、相手の車にぶつかる車は爆発します。
- 初心者はまずハイスピードボタンで追跡車を追い払うことからスタート。上級者は燃料を上手に残してボーナス得点をかせぐ。
- 何に変わるかわからない? マーク、スピードが落ちるオイルマークなど、ミステリーがいっぱい。

GTシリーズ第9弾!! ルート16 西日本代理店・櫛カワクス ☎(06)787-1881

### 岐阜特機株式会社

本社 岐阜市大菅2丁目78-2 トッキビル 〒501-01 ☎(0582)51-0861代

## 実績のメカニズム コインセレクター

### ミニホッパー CAH-1



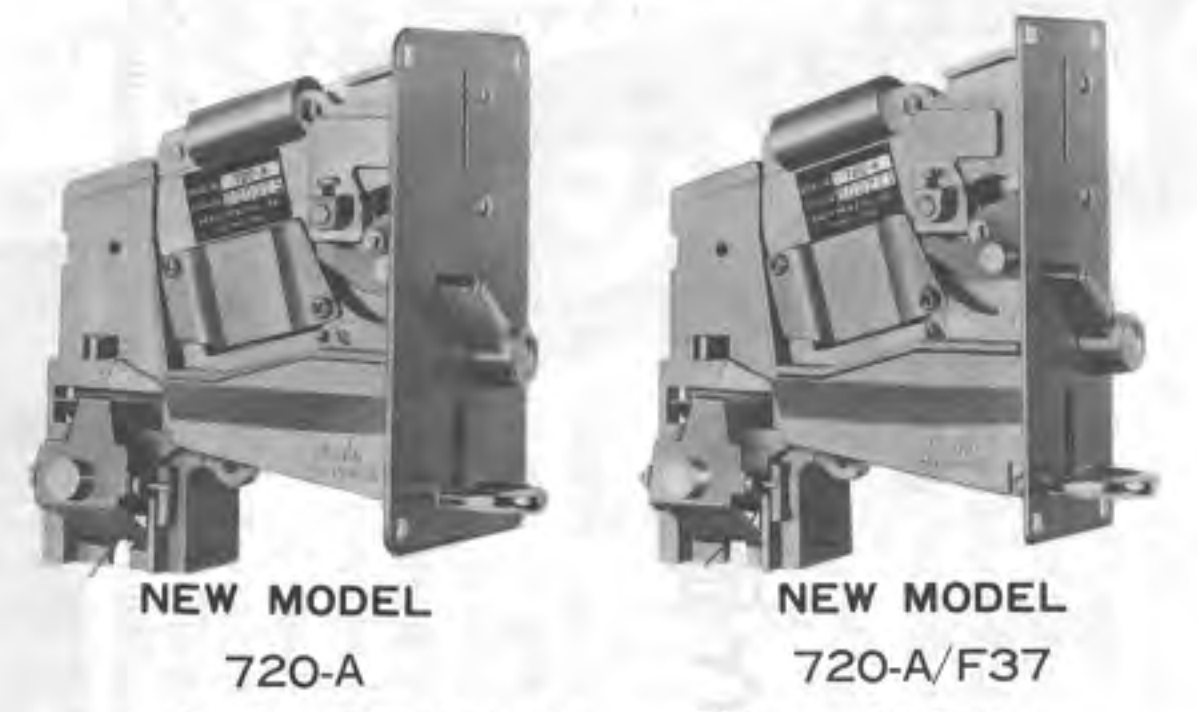
英国コインコントロールズ社と旭精工が永年の技術と経験から作りあげた最も小型で確実な機構に最大の収納容量をもつミニホッパー

仕様

- 最大収納数: 100円硬貨の場合……1500枚  
10円硬貨の場合……1300枚  
25セントサイズメダル……1200枚
- 硬貨払い出し: 1分間(50Hz)……220枚  
(60Hz)……280枚
- カウントリミット: マイクロスイッチ付
- モーター: 定格1時間 50Hz 100V 90W  
(ファン付) 60Hz 100V 100W  
50Hz 24V 44W  
60Hz 24V 48W

サーマルプロテクター内蔵瞬間停止装置及び冷却ファン付

■使用可能径: 17.5φ~27.0φ



NEW MODEL 720-A NEW MODEL 720-A/F37

### 不良貨問題を一挙に解決

(改良五円玉、擬似硬貨) 従来のセレクターとの取替は簡単にできます。

コインセレクターによるロケーション管理!!

◎コインセレクター 900/F36 900/F37(トータライザー付)  
10円用・100円用、1コイン~4コイン切替えがワンタッチでできます。

○数量の多少にかかわらずご一報下さればお送りします

### 新製品 コインホッパーCH-500

- 特徴
1. 永年の技術と経験で作上げた。小型で確実な機構をもつ「コインホッパー」。
  2. コインを排出する位置は高く、全体の高さは最も低い。
  3. サイズが自由に交換できる(20φ~30φ)
  4. 円盤のうしろに、ストラスト・ベアリングが入っているでフレがない。
- 仕様
- 最大収納枚数: 25φメダル……500枚
  - 硬貨払い出し枚数: 1分間(50Hz)……160枚以上 (60Hz)……180枚以上
  - モーター・定格時間連続 50Hz 100V 90W 60Hz 110V 100W
- サーマル・プロテクター内蔵、瞬間停止装置及び冷却ファン付
- 使用可能コイン径21φ~30φ
- カウント用検知: 近接スイッチ



注意

旭精工社製を御受領後、誠にありがとうございます。この製品は、その全機構にわたり全体および各部の機構につき、特許、実用新案、意匠等を申請しており、その一部は、既に登録および公開され、工業所有権によって保護されております。

当社のミニホッパーCAH-1は特許第51-119293-119296号および実用新案第2-93582号、53-123993号ならびに55-53272号により出願公開された発明者名に、登録実用

新案第1293583号(実用新案第53-91759号)によって保護されているものであり、これと同じ構造のコピー品を正当な権利もなしに製造販売し、または、購入使用した者に対しては、上記出願に係る発明者名が使用された際に法に基づき補償金を請求し、また法に基づき使用を差し止められることにもなり得るため、かかるコピー品の購入使用をなさぬよう警告致します。

昭和56年6月

代表取締役 安部 寛

信頼と技術のふれあい

Asahi 旭精工株式会社

SEIKO CO., LTD.

本社/東京都台東区竜泉3-7-3 phone 03(876)3405

●詳細は本社にカタログをご請求下さい。

## これからのゲーム機

### TVスロット・ピバシリーズ



- ピバ・コンチネンタル
- ピバ・ファイブライン
- ピバ・ボーナスライン

本格スロットを完全TV機化!! ホッパーつき

¥95-1664

製造元 大平技研工業(株)

### TVポーカー・カラー版 連続大小ゲーム

## GOLDEN POKER

DOUBLE UP

- パイアウトなし(クレジットのみ)
- 倍率(2~1000)は毎回画面に表示
- 1回最高10枚ぶんのBET ON
- ダブルアップ(大小ゲーム)は勝っているかぎり連続して挑戦できます
- クレジットへのレート切替装置付



¥95-1878

千円札受入れ、収納装置つき!!

総発売元

ミクマ産業株式会社

大阪府都島区東野田町4-4-3 TEL(06)354-0223代

以上のメダルゲーム機の設置運営につきましては「メダルゲーム場運営基準」を守ってご使用下さい。



シリーズ①

全国メダルゲーム機、TVゲーム機

都道府県別の機種別、設置場所別台数

昨年10月末 警察庁調査

アミューズメント通信社編

Table with columns for region (都道府県), category (機種別), and count (台数). Includes sub-headers for 'メダルゲーム機' and 'テレビゲーム機'.

メダルゲーム機、TVゲーム機設置

全国営業所数、機種別台数

昨年10月末 警察庁調査

Table with columns for business type (遊技機種等), number of outlets (営業所数), and machine counts (機種別) across various categories like 'メダルゲーム機' and 'テレビゲーム機'.

解説 警察庁による昨年調査の結果... 遊技機種等... 営業所数... 機種別台数... 警察庁ではおおよそ次のように定めている。

Advertisement for 'RADAR SCOPE' (レダースコープ) featuring an illustration of the machine and descriptive text about its features and availability.

Advertisement for 'ミニアップライト好評発売中!' (Mini Upright Popularly Available!) featuring images of the machine and details about its specifications and pricing.

在天堂レジャーシステム (In Paradise Leisure System) contact information and address.







セガ・グランド・ダービー

# 遂に登場!!——本格的な競馬TVメダル・ゲーム GRAND DERBY

オッズ、ダークホース、落馬、写真判定……  
実際のレースのスリルと興奮をリアルに再現



(追従を許さない数々の特長)

- 迫真のレース展開と、レースの予想から結果までを独立した画面で見られる“ツイン・モニター方式”
- 着順不明の時は写真判定で確認。鼻の差まで識別できる。
- ダークホースが的中するとオッズの2倍を払戻し。
- アクシデント/落馬!!
- 臨場感抜群のサウンド効果で、レースの興奮も一段とアップ。

(ユーザー本位のすぐれたメカニズム)

- 簡単にできるペイ・アウトの調整
- 売上げが即座に分かる、便利な“トータル・イン/アウト表示機能”
- ロケーションのスペースに合わせて、容易に増設できるプレイヤー席。
- 運搬や設置に便利なユニット方式。

このゲーム機は、運営基準に沿ったメダルゲーム場にてご使用下さい。特に取得メダルの財物への交換は、賭博行為となりますので、絶対に禁止して下さい。

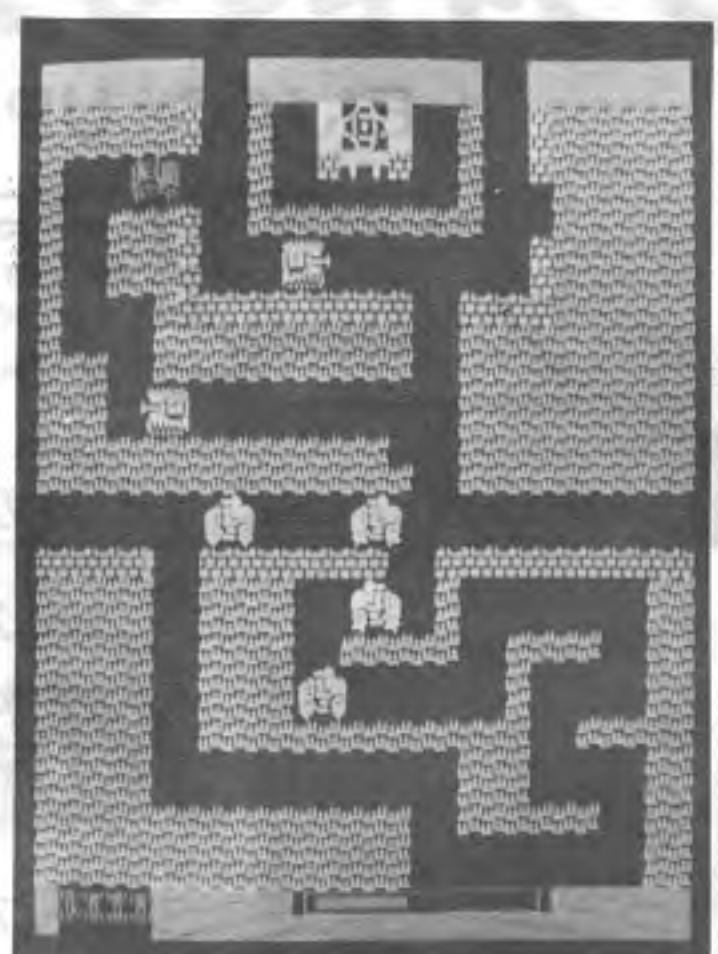
セガ・スペース・オデッセー

謎の惑星に侵入せよ!  
あざやかに変化して行く壮大なシーンをリアルに再現。  
スペース・ロマンあふれるニュー・スペクタクル・TVゲーム。



セガ・ボーダーライン

敵の防衛線を次々と突破し、司令部へアタック!  
痛快なジブ・アクションが楽しめるニュー・TVゲーム。



甲子園  
トーナメント方式の野球ゲーム。  
ピンチ・ヒッターで一発逆転!  
ニュー・タイプのプライズ・ゲーム



セガ・ジャンピューター  
コンピューターを相手に本格的麻雀が楽しめる。頭脳派の麻雀ゲーム。



ジャングル・ロード  
ウィリアムズ社製



フリー・フォール  
スターン社製



セガ・スペース・トレック  
宇宙船が全滅してもスペース・ルーレットのチャンスで再び出撃!  
随所に新しいアイデアとメカニズムを繰り込んだ、スペース・ゲームの決定版。



株式会社 セガ・エンタープライゼス

本社 東京都大田区羽田1-2-12 電話 03(742)3171(大代表)

関西支店 大阪府豊中市豊南町東2-5-3 電話 06(334)5331(代表)

博多支店 福岡県福岡市中央区白金2-5-15 電話 092(522)4715(代表)

札幌支店 札幌市豊平区豊平五条3-80-14 電話 011(841)0248(代表)

# ザ・カラテ

君もタフならやってみろ

一撃キマッて爽快!!

子供も大人も一緒に楽しめます。



◎赤は初心者用。  
◎黒は有段者用。

▽91-16582

未来のレジャーを指向する  
**ESCO TRADING CO.,INC.**  
株式会社 **エスコ貿易**

本社 〒108 東京都港区三田3-5-16 TEL 03(455)6511(大代表)

TEL 03(455)6511(大代表)

技術部 〒140 東京都品川区東品川1-32-15コーションビル3F

TEL 03(472)6405(代表)

大阪営業所 〒556 大阪市浪速区元町2-12-24-106

TEL 06(647)4455(代表)

名古屋営業所 〒464 名古屋市千種区今池4-1-11 岩田ビル

TEL 052(732)2611(代表)

常に話題の  
ゲームマシンで  
注目を集める  
ニチブツ



Frontier Spirit  
of Amusement



Nichibutsu

# Nichibutsu

麻雀ファンの絶好の腕だめし……

## ジャンビュータ



君の実力は?  
上級それとも……



▽95-1836

- コンピューターとの1対1の対戦です。
- リーチ・ボン・チー・カンもすべてOK!!
- あなたの実力しだいで楽しみも増加。

## クレージークライマー CRAZY CLIMBER

ビル上階に待ち受ける怪物や障害物をかわし、登り続けるクライマー。屋上には歓迎のヘリコプターが!!



▽95-1836

▽95-1999

## Nichibutsu DEFENDER

ディフェンダー  
レーダーで敵を確認し人間を救出しながら得点を上げていく。迫力ある宇宙ゲーム

20インチ  
(テーブル型)  
迫力ある大画面

操作がしやすい独自のコントロール方式



ニチブツヨーロッパ(ドイツ)開設!!  
ヨーロッパでの販売・サービス体制がより充実。

NICHIBUTSU EUROPE GMBH.G.  
PAULERLICH-STRASS 17 D-6074 RODERMARK TEL.06074/900-38/39 TELEX 4197717 NIED D.



Nichibutsu  
日本物産株式会社

本社 大阪市北区天神橋1丁目12番9号  
TEL.(06) 353-5211(代) 530  
TELEX 523-6891 NCB COL J

東京営業所 東京都中央区日本橋小舟町15番地5号 ☎(03) 654-5271(代) 〒103  
 広島営業所 広島市東区本町2丁目1番地1号 ☎(082) 64-4531(代) 〒730  
 奈良営業所 奈良市大宮町5丁目4番地5号 ☎(742) 35-6311(代) 〒630  
 札幌営業所 札幌市豊平区中の島1条7丁目9-1 ☎(011) 824-2571(代) 〒062  
 仙台営業所 仙台市青葉区1丁目14番地1号 ☎(022) 85-5571(代) 〒980  
 京都営業所 京都市久根町大寺町1丁目1番地1号 ☎(075) 44-8292(代) 〒613  
 南二子営業所 福岡市博多区博多駅前4-1-17 ☎(092) 472-7221(代) 〒812  
 名古屋営業所 名古屋市中区日本橋小舟町15番地5号 ☎(03) 654-6774(代) 〒103  
 NICHIBUTSU U.K. LTD. 999 WOLVERHAMPTON RD. OLDSLEY, WEST MIDLANDS, B69 6JUK. TEL. 021-544-4259  
 NICHIBUTSU U.S.A. CORP. 1815 W. 25th ST. UNIT #302 TORRANCE, CALIF. 90501, U.S.A. TEL. (213) 320-5865  
 NICHIBUTSU EUROPE GMBH.G. PAULERLICH-STRASS 17 D-6074 RODERMARK. TEL. 06074/900-38/39  
 NICHIBUTSU EUROPE GMBH.G. PAULERLICH-STRASS 17 D-6074 RODERMARK. TEL. 06074/900-38/39

国際化したアミューズメントニュース  
INTERNATIONAL AMUSEMENT NEWS

## 海外の話題

### バリー社が飛躍的好決算

3年間でTV機は6倍に、フリッパーは下落傾向

米国バリー社(本社シカゴ、ミューレン社社長)の昨年十二月末締めの一九八〇年度決算がさきほど公表されたが、それによると総売上高が前年比79%増の六億九千万ドル、経常利益が前年比15%増の五千三百五十万ドルと飛躍的好成績となった。同社の製造内容は各種ゲーム機の製造、販売のほかアーケード(アラジンス・キヤッスル)やカジノ(アトランチック)でのホテルを含んでおり、同社が直接の業務としていたのもや同社子会社(ミッドウェー社など)の形で持っているものもある。とくに七九年度で売上高にして三百五十万ドルの売上高がホテルカジノの売上高が二十万ドルに増えていること、従来の決算

内容から大きな転換期にあったことを示している。同社による各種ゲーム機の製造、販売額(各十億)の売上高は、前年比は、二月末までの売上高)は、この三年間で左表のとおりの変化を示している。TVゲーム機では飛躍的に減少している。バーは下落傾向を見せ、ビンゴのスロットマシンは、売のほかに、スロットでは日本、豪州へ、ビンゴでは日本、ベルギーへ輸出されているとして、この二つの販売額は年ごと減少している。

#### バリー社の各種ゲーム機売上高

	1980年	1979年	1978年
TVゲーム機	\$133,875	\$60,807	\$21,542
フリッパー	92,606	127,501	98,847
(AM機・小計)	(226,481)	(188,308)	(120,389)
スロットマシン	50,078	45,908	56,538
西壁壁かけ機	33,893	32,645	30,077
(ギャンブル機・小計)	(83,971)	(78,553)	(86,615)
ビンゴ・ビンボール	7,112	10,178	11,189
修理用パーツ	10,220	9,108	9,174
他社製品の販売	82,570	41,613	36,495
その他	18,949	18,425	18,981
合計	429,303	346,185	282,843

### 英国でもTVメーカーの協会!? コピー問題で混乱

英国で、従来TVゲーム機のコピーメーカーとトロ社が発起人となって、二十日にはロンドン市内のウェストパリーホテルで設立総会を開くとして、この設立の目的はTVゲーム機のコピーの氾濫という問題を解決すること、従って会員のメーカーにはコピーしない義務が課されること、コピーもののメーカーや輸入業者に対して具体的な法的手段に訴えること、さらにタロット氏

TVゲーム機のコピー対策を進めるためのメーカー協会を作ると言い出して話題になっている。これはサブエレクトロ社(タロット氏)の提唱したもので、四月二十日にはロンドン市内のウェストパリーホテルで設立総会を開くとして、この設立の目的はTVゲーム機のコピーの氾濫という問題を解決すること、従って会員のメーカーにはコピーしない義務が課されること、コピーもののメーカーや輸入業者に対して具体的な法的手段に訴えること、さらにタロット氏



Asteroids Deluxe (Atari)  
世界的ヒットとなったアタリ社「アステロイド」のデラックス版が新機種として登場。新しいフィーチャーが加わったほか目玉は立体的な演出。

は次のように述べており注目されている。「この協会に入業者が望むように、大手のオペレーターに対しては業者全体の利益のためにコピーものを買わないよう約束してもらいたい」また同氏はコピーもの下請メーカーにも追及の手をゆるめないとの考えを明らかにし、これらすべては「トップゲーム(人気最高のゲーム機)の権利者がメーカーにライセンスを与えやすいようにするためのシステムにすぎない、従ってライセンスが与えられない場合は協会が行動を開始する、としている。どこかで見受けた光景のようでもあるが、同氏の呼びかけに反対するものは、今後の課題と言えよう。サブエレクトロ社という会社の内容はさきほど明らかではないが、この数年間TVゲーム機メーカーとして着実に伸びてきているのもう一つ、「スペースインベーダー」をコピーするのはほとんどすべての「トップゲーム」の類似機(それを同社はコピー機と認めるかどうかは問題)を手がけてきていた。ただし製品の品質が良くないことなどで、そう大量生産しているとは、今年に入ってから、同社に入ってから「スクランブル」の許諾を受け、同機など毎週三百五十万台も製造できるほどになったこと、このところ勢いを強めている。なお同社オリジナルの人気TVゲーム機があるという話はない。

## レジャック・アップライトマシン・ラインナップ

LEIJAC UPLIGHT MACHINE SERIES

### ジャンケンゲーム

君はコンピューターに勝てるか!



- あそび方
- 10円、20円の切替式。
  - 25¢メダルベアアウト方式。
  - コイン又はメダルを投入し(9枚までOK)スタートボタンを押して下さい。
  - コンピューター側のランプが点滅し、チョキ、パーのいずれかに決まります。
  - 次に自動的にプレイヤー側の1回分のランプが点滅するので、スタートボタンを押して下さい。
  - プレイヤーが勝つと2回戦がスタートします。以後同様勝ち負けを繰り返して6回戦までプレイします。
  - プレイヤーが勝っている場合、次の対戦をやめてベアアウトボタンを押すと、メダルが払い出されます。
- 記当率
- 1回戦……2倍
  - 2回戦……4倍
  - 3回戦……10倍
  - 4回戦……20倍
  - 5回戦……50倍
  - 6回戦……100倍
- 仕様
- 全高 1,460mm
  - 全幅 580mm
  - 奥行 350mm
  - 全幅 675mm
  - 奥行 1555mm

### 世界の旅

楽しさいっぱい! 夢の世界旅行へ……

### 国盗合戦

ジュクボックスタイプ新登場  
ゲームコーナーに最適です!



- あそび方、世界の旅
- 1ゲーム10円・40円切替式。
  - 25¢メダルベアアウト方式。
  - Aコースのボタンでコースを選択して下さい。
  - Aコースのゴールはニューヨークです。
  - Cコースのゴールはロンドンです。
  - Bコースのゴールはパリです。
  - Dコースのゴールは東京です。
  - Eコースのゴールは香港です。
  - ゴールに到達するとAコース……2倍、Bコース……6倍、Cコース……20倍のメダルがベアアウトされます。
- 仕様
- 全高 1,470mm
  - 全幅 710mm
  - 奥行 440mm
  - 全高 1,555mm

レジャック株式会社 LEIJAC CO., LTD.  
DEVELOPER OF AMUSEMENT  
HEAD OFFICE  
5-11-10, Nishinakajima, Yodogawa,  
Osaka, 532, Japan.  
TEL06(305) 1331  
TEL06(305) 1331  
TEL06(305) 1331

お待たせしました! 大好評ジャンケンゲーム新発売  
ピカデリーサーカスも新発売  
メダルゲーム機の設置運営につきましては「メダルゲーム場運営基準」を守ってご使用下さい。



# 新時代のTVゲーム デコカセットシステム

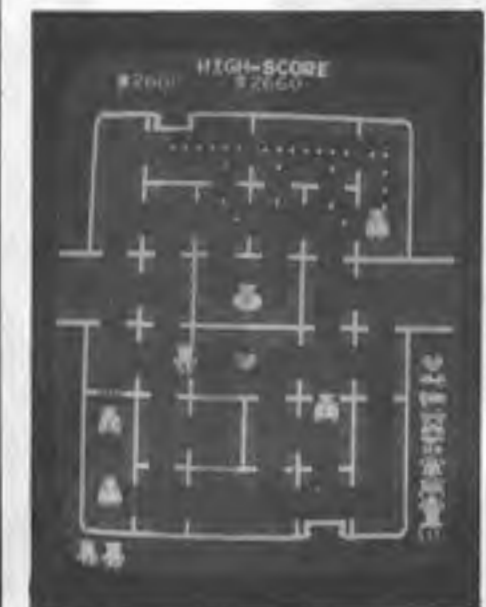
## DECO CASSETTE SYSTEM



### データの 新カセット... 第11弾!! 新発売

## Lock'n Chase

シャッターを下してポリスをとじ込めろ!



### ゲームの特長

○快盗ルパンが車にのって登場、通路の金貨を拾いながらドル袋とか王かんなどを奪います。これを追うのが4人のポリス、ルパンはシャッターをおろしてポリスを一定時間部屋に閉じ込めたり進行を妨害することが出来ます。ルパンが笑いポリスが泣くといったユーモアを織りまぜてゲームが進行します。思わずつり込まれずにはいられないコミカルあふれるゲームです。



### 特報

- テレジャン 2人用  
6月上旬発売予定!
- テレビスロット  
Ocean to Ocean  
もカセット化されました!

既発売テープ(¥38,000)

### 好評 発売中!

- 8方向レバーを使用し、宇宙船を一定距離まであげて戦います。
- ミサイルは連射、単射の二方式です。
- さまざまな編隊攻撃があり、打ち方により高得点があげられます。
- 燃料メーターの切れる迄にUFO、アストロゴンを打たないとゲームオーバーとなります。

## ASTRO FANTASIA



## Ocean to Ocean

完璧なペイアウト率は、当社が、長年にわたり徹底的に研究しつくしたものです。

- スロット史上初めての8ライン。
- J.P.6,800枚。
- ビンゴゲームの楽しさを加え、さらに22の役がつけます。

## テレジャン

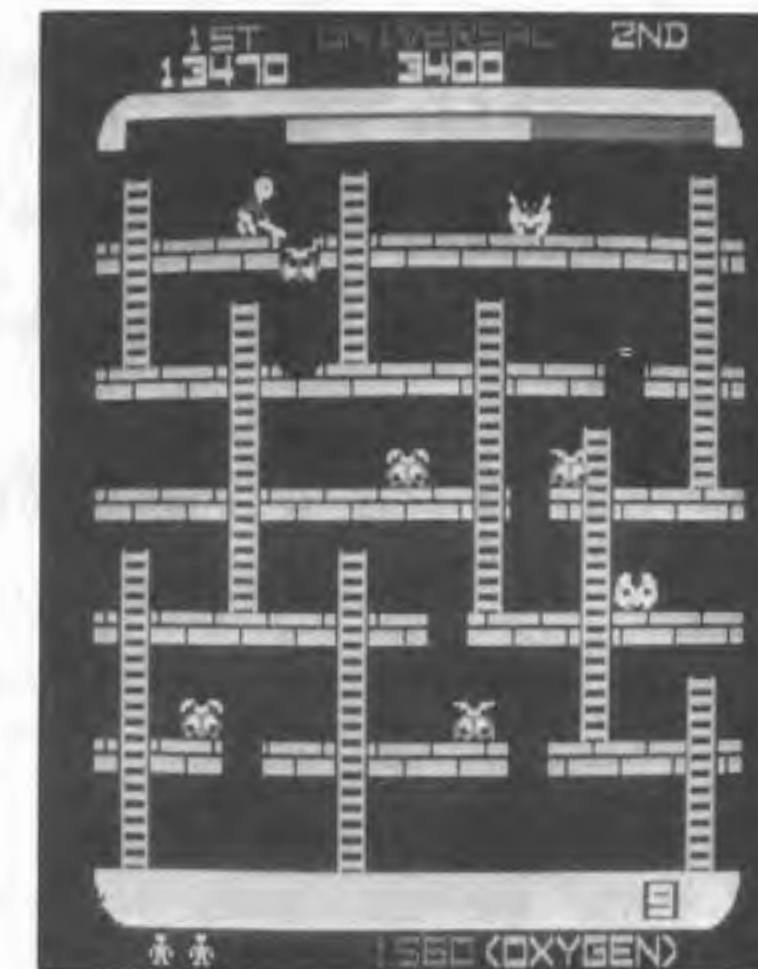
ブラウン管に牌をうつし、マージャンの基本ルールに従って実際のマージャンのプレイができます。

## 豊かさを演出する、電子技術の DECO データイスト 株式会社

本社 千171 東京都豊島区南池袋3-9-5 電話(03)988-2571代  
名古屋営業所 千464 名古屋市千種区春岡通り6の28 電話(052)762-5222  
福岡営業所 千812 福岡市博多区博多駅前3-3-12博多白ビル5F 電話(092)474-0120  
DATAEAST INC SANTA CLARA CA95050 U.S.A.  
株式会社 デコ・札幌 千064 札幌市中央区南二十一条西十二丁目879-15 電話(011)562-2415代

## The World of Game

# UNIVERSAL



## SPACE PANIC

### スペースパニック

スペースパニックは、当社のオリジナル開発商品であり、当社商品及び許諾商品以外の模倣、又はこれに類似する商品の製造、販売、営業広告、等の行為は違法行為であり、そのような行為にはあらゆる手段を構じ、断固たる態度で臨む所存であることを謹告します。



▽95-1859  
AC100V 140W  
50/60Hz  
552% (D)  
842% (W)  
650-850% (H)

基板セットも有ります

## AMERICANA



AC24V 140W  
50/60Hz  
上245% 下345% (D)  
520% (W)  
810% (H)

風俗営業許可認定機種

## SUPER-5 LINE



風俗営業許可認定機種

▽91-15978  
AC100V 200W  
50/60Hz  
390% (D)  
575% (W)  
1095% (H)

UNIVERSAL CO., LTD.  
1-7-7, Nihonbashi Horidome-cho, Chuoh-ku, Tokyo 103, Japan  
Phone: (03) 661-1447, 6004  
Cable: UNMANUFACT Telex: J27348 (UNICO)

UNIVERSAL U.S.A. INC  
3250 Victor Street, Santa Clara, California 95050, U.S.A.  
Phone: 408-727-4591-5  
Telex: 172247 (UNI USA SNTA)

European Office:  
P.O. BOX 1EY 81 Tottenham Cr. Rd. London W1A1EY  
Phone: 01-5807348 / 6311189  
Telex: 892989 (ELCOIN)

## ユニバーサル販売株式会社

本社 千103 東京都中央区日本橋堀留町1-7-7 電話(03)661-0330代  
大阪営業所 千532 大阪市淀川区西中島6-7-8 大昭ビル 電話(06)304-3955代  
名古屋営業所 千453 名古屋市中村区佐古前町2-46 栄生ビル 電話(052)461-2341代  
九州営業所 千812 福岡市博多区比恵町1-18 東カン福岡第二ビル 電話(092)471-6188代

## 株式会社ユニバーサル

本社 千323 栃木県小山市荒井561 小山第三工業団地内 電話(0285)25 5521代

お待たせしました!! ゲーム業界に朗報!!

# ARDAC BILL ACCEPTOR

アーダック社 紙幣 識別器 単体販売開始!

★国内販売代理店を募集しています。



TRAY TYPE (押込式)  
MODEL: TNT JN-1000  
1000円札用

時代の要求する紙幣識別器は今やゲーム業界でも必需品となっています。アーダック社は世界38ヶ国の各種紙幣識別器を製造している世界第一の専用メーカーであり、弊社はこれを10年前日本に始めて紹介、以来極東総代理店として継続的に輸入、既に10万台以上の販売実績を有しています。自動紙幣収納器(NOTE STACKER)は実際のオペレーションに最大の威力を発揮しています。

ROLLER TYPE (巻取式)  
MODEL: CAT JN-1500  
1000円札 500円札両用



Distributed by **BONANZA ENTERPRISES, LTD.**  
ホナンザ エンタープライゼス リミテッド  
横浜市中区本町1-7 東ビルディング TEL (045) 212-1890

## 新日本企画 スーパービデオマシン

新発売!

# SATAN'S SATURN

サタン・サターン  
オブ

### 悪魔の叫び声をスーパーサウンドで再現!

SATURN(土星)の謎に挑戦。  
UFO、ロケット軍団を追撃、土星めざしてGO!  
ミサイル砲とバリア光線でSATAN(悪魔)との一大決戦。  
地球を救うのは君だ!



UFO襲来



ロケット軍団



土星に上陸



▽95-1774



▽95-2087

### いずれも名機、メダルマシン6種



ロータリー2000

レーピン30

スーパーファイブ

ポーカール

スーパーコンチ

パイパイゲーム



株式会社  
**新日本企画**

〒530 大阪市北区西天満6丁目1番2号千代田ビル別館5階  
TEL. (06) 365-6621(代) TELEX. 5236785 SNKCO J

東京支店 東京都台東区浅草橋5-4-4 ジュエル秋葉原  
〒111 ☎03 (866) 6175  
仙台営業所 仙台市上杉6丁目1番12号 鈴木ビル1階  
〒980 ☎0222 (75) 6071~3  
福岡営業所 福岡市博多区博多駅前3-3-16川清ビル304号  
〒812 ☎092 (471) 8612~3  
むつ営業所 青森県むつ市新町1-2の4  
〒035 ☎01752 (2) 7780  
東大阪営業所 東大阪市吉田7-2-35 ホワイトシャトー1階  
〒578 ☎0729 (65) 0533

# PLEIADS

鮮烈な画面で展開される  
新感覚のスペースドラマ



プレアデス  
▽申請中

## 新時代の幕あけ、大型20画面

# ROUTE-16

ルート16  
サン電子機の  
製造許諾済  
▽申請中

パッティングメイト



ザ・シノビ  
THE SHINOBI

▽91-16055



PUTTING-MATE

ヒット商品をお手元に **TEHKAN 株式会社 テーカン** 本社/東京都墨田区吾妻橋2-1-13 〒130 ☎(03)624-3101代  
名古屋営業所/名古屋市中村区下笹島町11-2 住友生命名古屋ビル11F  
レジャー・システム・クリエイター 〒450 ☎052-583-0891-2

Our products are manufactured with  
reliability

**TEHKAN INTERNATIONAL CORPORATION**  
2-1-13 AZUMABASHI, SUMIDA-KU, TOKYO, JAPAN  
PHONE: (03) 624-3101 TELEX: J 27174 TEHKAN

We supply to the finest distributors  
in the world market



## メダルゲームの決定打!! 熱い視線がこのマシンに集中

### ゲームをスリリングに そしてエキサイティングにさせる新機構

- ①今まで一定だったボールスピードが、4段階に調節可能(DIP SW)。プレイヤーのレベルに合わせて設定できます。
- ②画面に捨牌表示の機能がプラスされ、フリテンも導入。捨牌表示の時間調節も可能。
- ③ゲームの進行にあわせて、「ロン」「ツモ」「チョンポ」「リーチ」「アレー」の音声が出来ます。
- ④麻雀ゲームのシンボルキャラクターが画面上に出現。
- ⑤コンピューターの聴牌形を大幅に増加。待ちも単騎から3面待ちまでと調節可能。
- ⑥コンピューターの聴牌面子を裏牌にすることで、スリリングなゲームの面白さを倍増。
- ⑦コインシステムは、なんと200数通り。自由に選択して下さい。
- ⑧メダル変更などマイクロSWの調節を、容易にするためホッパーは脱着可能。
- ⑨金庫は大型化。容量も増えました。
- ⑩テーブルの足は65~69cmまで調節可能。

以上のメダルゲーム機の設置運営につきましては「メダルゲーム場運営基準」を守ってご使用下さい。



特許出願中

麻雀ゲームのパイオニア、  
アイレムが新時代に挑戦!

# コンピュータ麻雀

近日発売

注目の自信作。デビュー間近!!



●プレイテーブルのお申し込み、お問い合わせ  
■本社/大阪市東区安土町2丁目30番地(大阪国際ビル20F) ☎06(264)1391(大代表)  
■松原工場/大阪府松原市西大塚1丁目1-5-16 ☎0723(36)1174(代表)  
アイレムはこれからもお客様の要望に応える有力機種を発売してまいりますのでご期待下さい。  
「MGP-II」「CP」は当社の開発したオリジナル商品です。特許、実用新案、商品登録出願中。

# ゲーム性を追求したお薦め品

## コンピュータ



話題の高収益機をさっそくお届け!! だれにも親しめだれでもが楽しめるコンピューター麻雀ゲーム機です  
▽95-1836 ↓日本物産製(三立技研による製造許諾済)

## PT ペイアウト 麻雀 PART II



4段階設定できるボールスピード、フリテン新導入など本格的な麻雀ゲーム。「ロン」などの音声効果もあって雰囲気も最高。  
▽95-2029 (アイレム製)

## ズームエイト・DX



電光点滅式競馬(メダル)ゲーム機の人気モデルをさらに一歩前進。ホッパー・ペイアウト方式とプール方式の切替付。  
▽91-11722(高砂電器製)

## テーブル・サンバ



連勝複式、ダブルチャンス付、ネクストゲーム付の最新式テーブル型電光点滅メダルゲーム機。ホッパー内蔵  
▽91-14065

## ビッグショット II



ズームエイトの人気をアップに迫力のマイコン・メダルゲーム機  
▽91-11722

## ゴールデンポーカー



従来のポーカーゲームにカラーモニター採用、ダブルアップがプラス。倍率2-1000倍。  
▽95-1878 (ポナンザ製)

以上のメダルゲーム機の設置運営につきましては「メダルゲーム場運営基準」を守ってご使用下さい。



### 株式会社

# ベンドジャパン

本社 〒556 大阪市浪速区恵美須西3-3-36 TEL.06(643)3857 (大代表)

東京支店

〒104 東京都中央区新川1-18-7 新川ビル ☎ 03(553)8293(代)

沖縄支店 沖縄ベンドジャパン

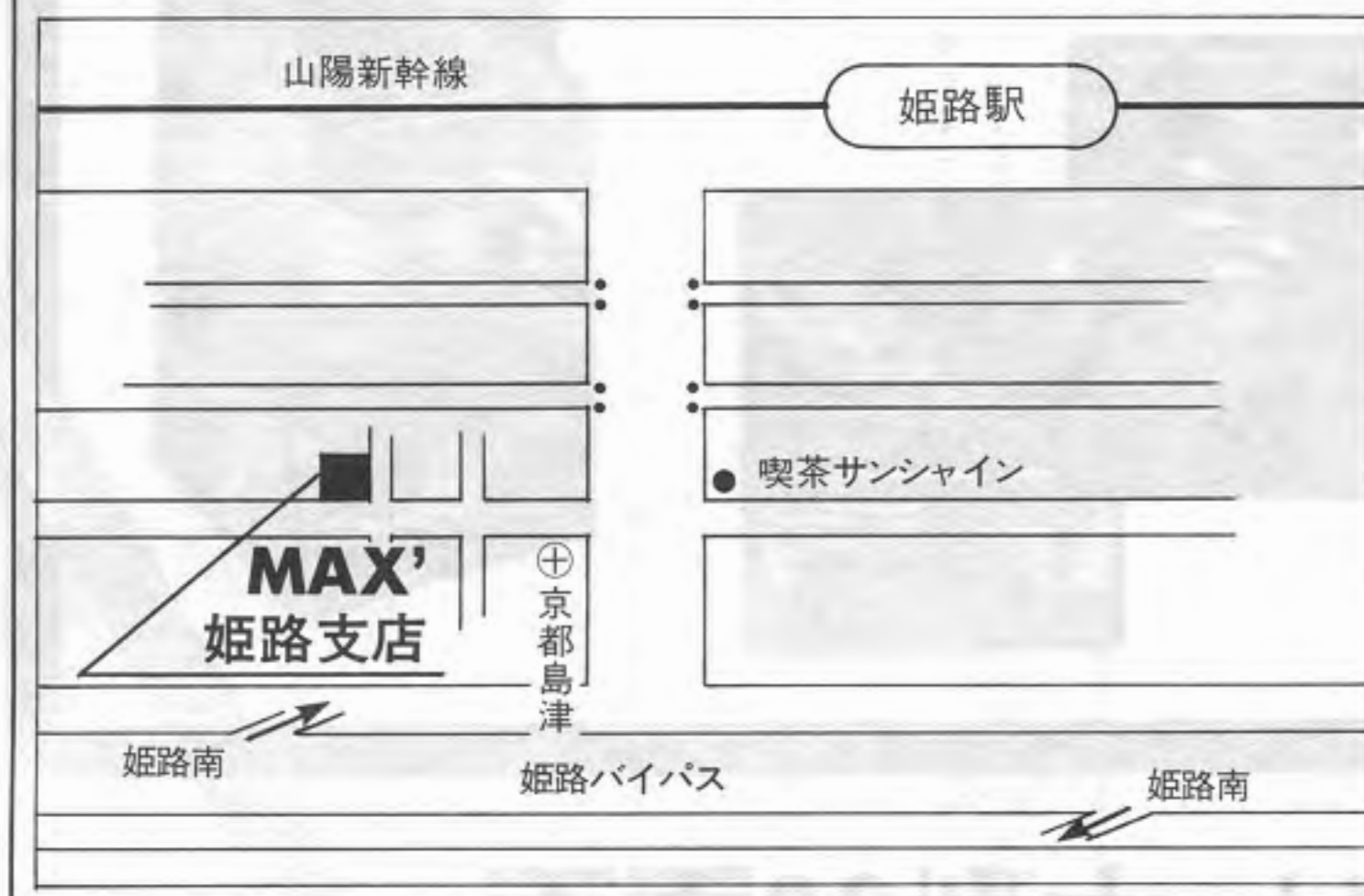
〒901-22 沖縄県宜野湾市大山436

☎ 09889(7)3333

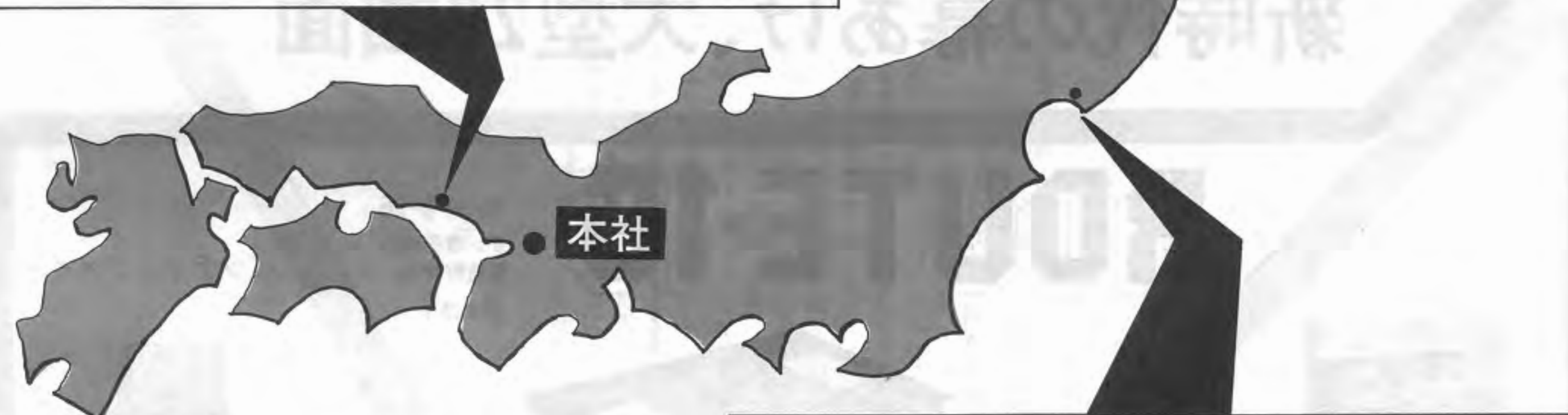
# バリ純正パーツショップ

## MAX' 姫路支店

〒670 兵庫県姫路市安田1丁目28番地  
TEL(0792)82-6081(代表)



# OPEN!



マックスサービスでは、日頃のご愛顧にお応えするため、全国ネットを完備し、万全の体制でサービスに努めております。

常時、あらゆるパーツを豊富にとり揃え、格安にお届けいたしております。今後ともよろしくお引き立てのほどお願い申し上げます。

このたび、新しく'81年度版パーツカタログ・価格表ができました。各営業所・代理店までお気軽にお申しつけください。

# MAX'

## MAX' SERVICE CORP.

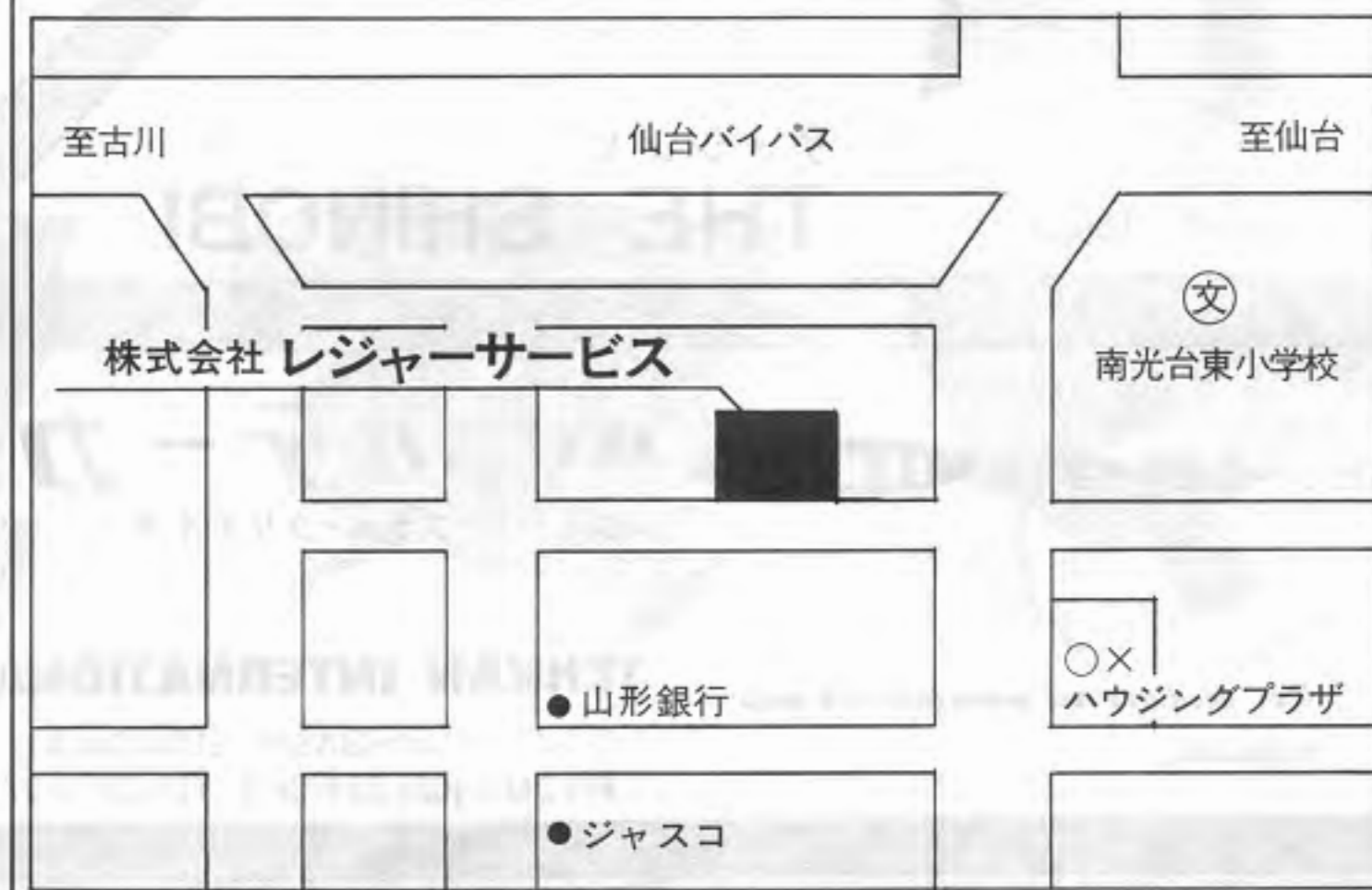
### マックス・サービス

〒540 大阪市東区内本町1丁目48番地  
TEL(06)946-0181~3

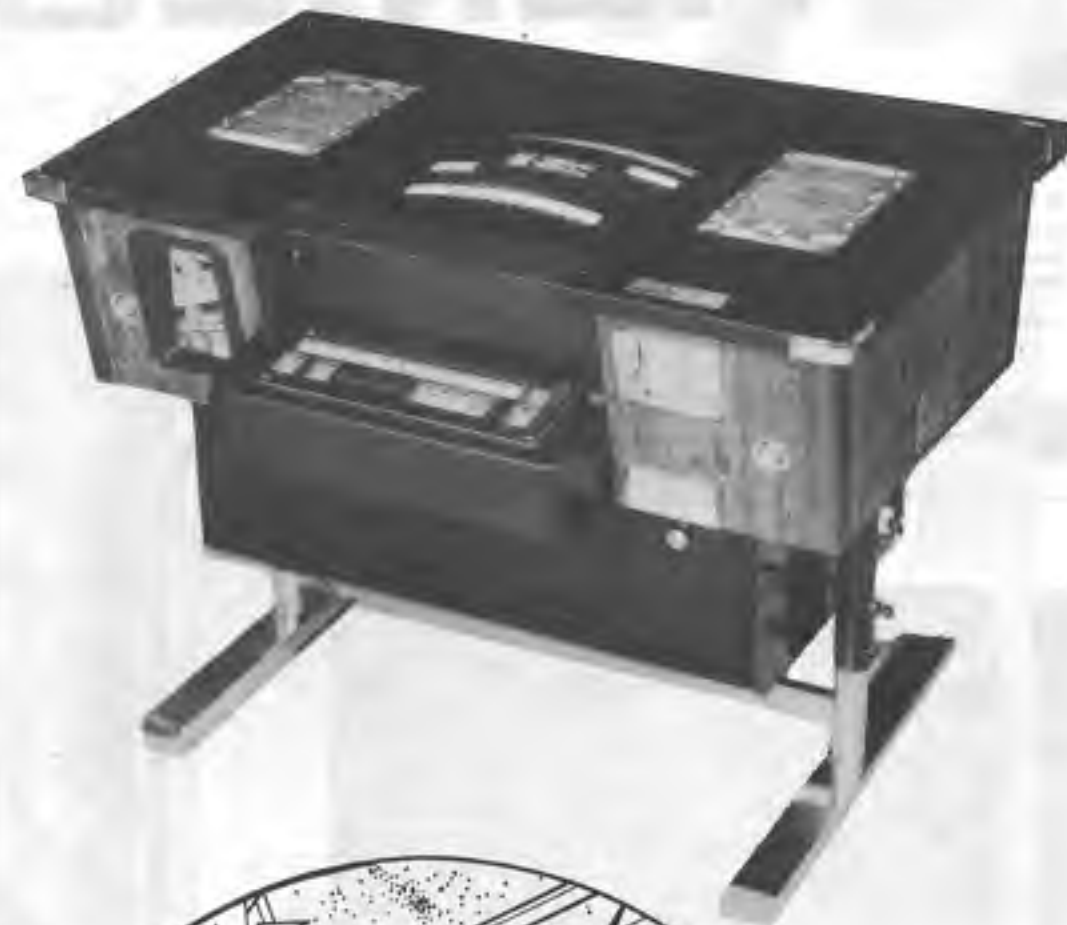
## 北日本総代理店

### 株式会社 レジャーサービス

〒983 宮城県泉市南光台東一丁目30番1号  
TEL 0222(52)1711(代)



TAITO



シャントコンピュータ

14インチと20インチの2種類あります。

従来のマージャンのダイゴミをコンピューターを相手に行うもので、チー、ボン、リーチは、もちろんのこと、ドラや風牌の表示もあり、半チャンが終わった時点で、タイマーがマイナスになるとゲームオーバーで、コンピューターに勝つとタイマーを増やす事が出来る新機構!!



DEFENDER

デフェンダー

宇宙空間に現われる敵の高度位置を、レーザーで発見し、素早く撃墜すると共に地上よりさらわれる人間を救出しながら得点を上げてゆく、スリルあふれたスペクタクルゲーム。



TK-SILVER 8



TK-シルバー8 近日発売

カラオケ装置がステレオになり、2ウェイスピーカーを使用した大音量パワーアップ、レベルメータ表示やマイク音質調整など数々の新機構を盛り込んで新登場。

PINK PANTHER

ピンクパンサー

好評のゴットリーブ社、スターシリーズの最新形。フィチャーの面白さは抜群で、故障の少なさは定評があります。

近日発売



FLASH GORDON

フラッシュゴードン

プレイフィールドを立体的にした、ハイレベル方式のバリー社第2弾。前機ゼノンをしのぐ新鋭で、ゲーム中の言葉がまたムードを盛り上げます。



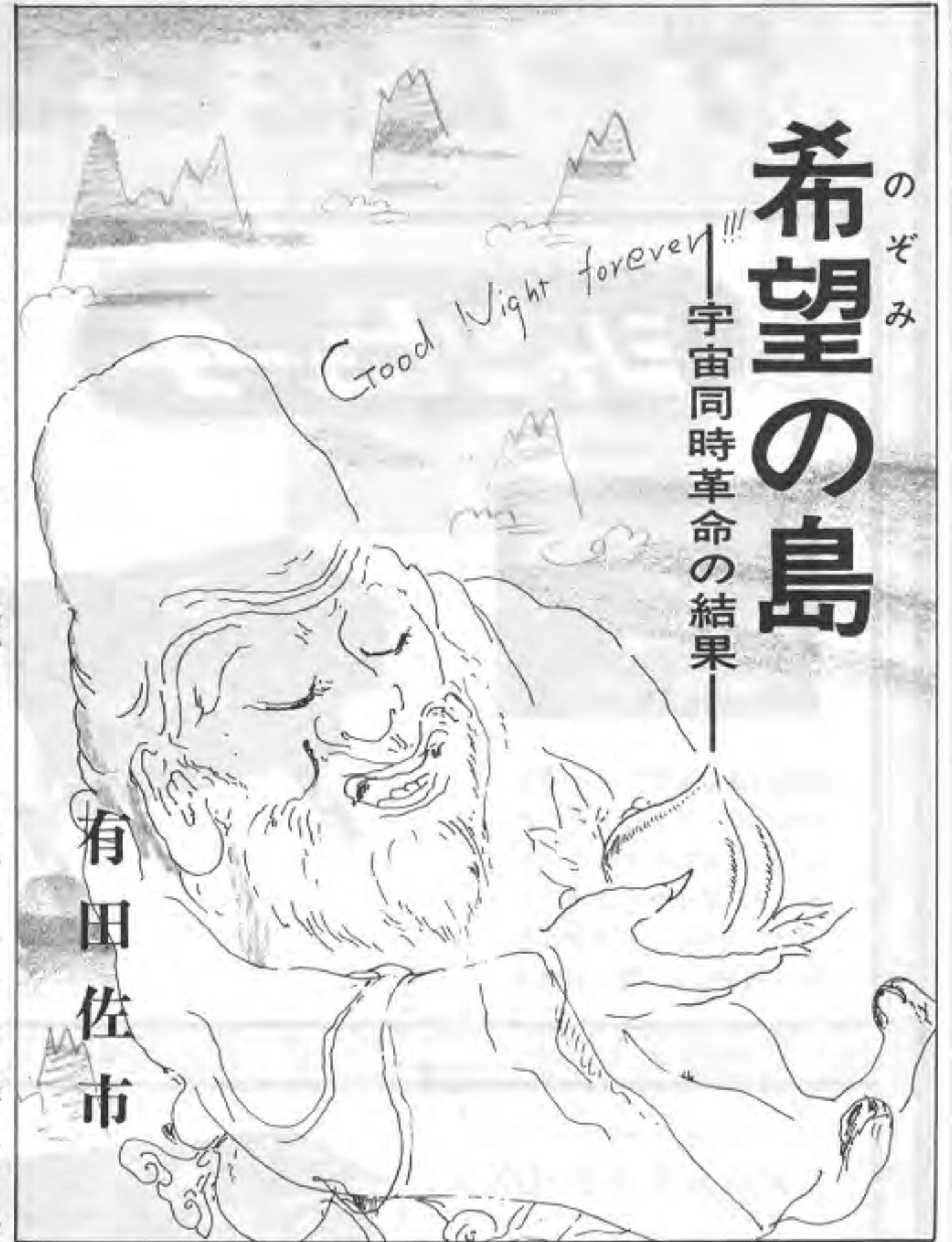
株式会社 タイトー TAITO CORPORATION

アミューズメント・マシンの製造・輸出入・販売・賃貸・屋内外レジャー施設の企画・設計・施工・運営・サービス(全機種保証付・長期分割払・賃貸制度有)

連続SF 100

希望の島

宇宙同時革命の結果



有田佐市

大団円(C)

山島太郎は残念だったようだ。折角、全宇宙の最高知の結晶ともいえるような社会が作りあげられ、その存続についてまはば永遠にそれが保証されているのに、このうえ望まれるべきものは何もないという状態の社会において、その社会の全存在である全構成員が決り口に出して言うのでは無いのだが、ノンをシラケるといふ態度で表明しているのだ。

このように確定した要因が多く安定して不安なことが乏しい社会が、ただ変化に欠けているといふことだけを理由に拒否されてしまったとしても、さういふか。

ここで私が踏んぱりさえずればこの宇宙新世紀時代はこの状態のままです。いつまでも花が咲いていくという事は、これは

ずつと持続出来るのだが、造花と同じことになって、だれもがシラケてしまっただけの希望の島といかない。楽しくなければ、この空間を維持してゆくだけの価値はないのではなからうか。

歌が感応してくる。宇宙新世紀人たちは歌を熱望しているのだから、目に見えるモノ即ち自然を熱望しているのだから、この際、私、山島太郎も、い、多数の宇宙新世紀人たちの希望をいれて、地球のようなものを復元して、皆でそこへ住むことにしようか。

「歴史はくりかえすというが空しい感じがするね」  
「私たちが、やはり個性というか、それぞれの地球新世紀人たちの生活がはじまった。一人が何となく腹に力が入らないとおもう、それに不安定な要因が多く、不安を感じても、一人がそこにあるものを口に出来る。みながそ

れぞれ自分の近くにあるものを口に出来る。地球新世紀人たちはそれぞれ個性に憧れをもつ人たちがあつたから、それぞれ異なるものを口に入れたのは当然なことであつた。  
三分の一ぐらいの人は毒にあてられ腹痛に悩まされ、腹痛を訴えた人たちの過半数は死んでしまった。  
生き残つた人たちは、はじめて死にたいして恐怖を感じる。この不安はなかなか楽しさには転化やがて食べても腹痛を感じないものをついて争奪戦が演じられ、喧嘩がおきる。大きな悲鳴がある。

太陽が沈む、暗さになり、恐怖、不安、これこそ簡単なには楽しみにもつけない。  
翌日、新しい太陽が昇つた時に地球新世紀人たちが感じた喜び、と同時に気がつけば半数ぐらいの人たちは獣の餌食になつて、そこに転がされて、またもや襲つた新しい不安、じつとしてることが出来ずに浜辺へむけて一斉に大声をたてながら走つて行った。  
海へ入つた人の半数が、鮫にやられてしまつ、内陸の方へと一所懸命走つて引き返す。  
山島太郎はうんざりしながらその一部始終を見とどけていたが山奥の桃源郷へと歩を進んで入口へ道道を大きな岩で塞いでしまつた。  
桃源郷は春であつた。桃も梅も桜も沈丁花もライラックも木瓜もチュウ

YOKOHAMA COIN CO., LTD. 3-41 wakaba-cho, naka-ku, YOKOHAMA TEL (045) 252-5248

<p>Dixieland</p> <p>▽91-10658</p>	<p>Nashville</p> <p>▽91-10658</p>	<p>SUPER CONTINENTAL</p> <p>MODEL 891-1 (NEW)</p> <p>▽91-9837</p>
-----------------------------------	-----------------------------------	---

メダルゲーム機は「メダルゲーム機適正基準」を守ってご使用下さい。



# namco

## ナムコのスーパーマシン・ラインアップ

ニューラリーエックス

# NEW RALLY-X



new でなければ now でない!

— namco new ラリーX

ゲームファンのご要望にこたえ、ラリーXがフルモデルチェンジ! 対抗車・岩の数が減り、燃料がふえたためプレイしやすくなりました。また、レーダー上に点滅するスペシャルの他に、ラッキーチェックポイントを新設。これをクリアするとボーナス得点が得られる新フィーチャーが加わりました。20,000点と100000点で1台ずつマイカーが追加されるダブル・エクステンドも大きな魅力。画面はカラフルな色彩で統一、キャラクターやコースも手直ししました。その他のゲームを盛り上げる大きな要素…音にも凝りました。ゲーム音ではなく、ゲームミュージックと呼んで下さい。進歩するTVゲーム「ニューラリーX」遊びをクリエイイトするナムコから新登場!

- テーブル仕様
- 縦幅 560%
- 横幅 860%
- 高さ 600%
- 調整可(+100%)
- ¥95-1831



- アップライト仕様
- 幅 630%
- 高さ 1,740%
- 奥行 800%
- ¥95-1830

## Batting Chance

バッティングチャンス

光のボールにチャレンジ!!

頭上を走る光のボール。時速110km・130km・150km。さあ、あなたはどの球速を打ちこなせるか? ゲーム場の空間を有効に利用できるアイキャッチ抜群、ニュー・スポーツ感覚マシン、ナムコ「バッティングチャンス」。取り付け方式は、壁掛け式、吊り下げ式、ボールへの取り付け式と自由。



- 仕様
- ディスプレイパネル
- 横幅 4,500% ■縦幅 550%
- 厚さ 67% ■重量 23kg
- (写真のスタンドはオプション)

- カウンター
- 高さ 830% ■幅 480%
- 奥行 450% ■重量 41kg
- 専用対象機械

## ドラえもん 台ゲームマシン

なんと! ちびっ子のアイドルはこれ!

テレビやマンガでおなじみのドラえもんタイムマシンが安全な定置式乗物になりました。盛りだくさんの楽しさで、マンガ以上の大活躍!



- 仕様
- 高さ 1,220%
- 幅 780%
- 奥行 1,400%
- 乗員数 1名

©藤子・小学館・テレビ朝日

## 「遊び」をクリエイイトする 株式会社ナムコ

本社 東京都大田区溝田5-39-3朝日ビル TEL.03(736)1211(大代)

本社分室 東京都大田区多摩川2-8-5 TEL.03(759)2311(代)

関西事業所 〒556 大阪市浪速区難波中3-4-40 TEL.06(649)5311(代)

★遊園施設・娯楽機械★ 企画・設計・製作・販売・経営・貸出・輸入

★各種イベント★ 企画・制作・実施