

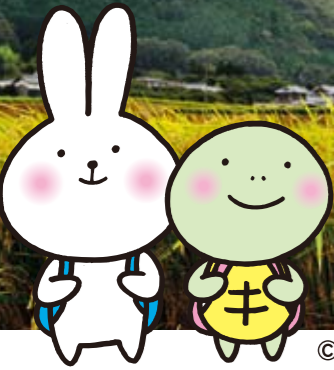
秋を感じながら、能勢氏ゆかりの地へ

今回は能勢頼次ゆかりの地をメインに、大阪府最北部に位置する“能勢町”の東エリアをご紹介します。戦国時代に思いを馳せながら、深まりゆく秋を感じて散策してみたいかが?!

のせでん 能勢頼次

天正8年(1580年)、第21代丸山城主能勢頼道が山下城主塩川国満によって討ち取られた後、弱冠19歳の能勢頼次が家督を継ぐ。天正9年(1581年)、明智光秀方の大軍が丸山城に攻め寄せた。これに危機を感じた能勢頼次は、丸山城を捨てて為楽山に為楽山城(大空寺城)を築きここに移り備えた。しかし、明智光秀の交渉に応じ味方となり、天正10年(1582年)、明智光秀が織田信長を討ち取る“本能寺の変”がおきた。それを知った

羽柴(豊田)秀吉が明智光秀を討ち、能勢頼次は明智光秀に味方したことによって侵略され、数名の家臣をつれて落ち延びることとなった。時は流れ慶長4年(1599年)、徳川家康が東寺で休憩した際、僧金剛院(能勢頼次の弟)から能勢頼次のことを聞き、これがきっかけとなり能勢頼次は徳川家康に召抱えられることとなる。慶長5年(1600年)関ヶ原の戦いで功績をあげた能勢頼次は、徳川家康より能勢の旧領を与えられ能勢氏再興を果たした。



©もへろん

しんにょし 真如寺

真如寺は、慶長5年(1600年)日乾上人が開山、能勢頼次を開基とする日蓮宗の寺院であり、能勢氏のご祈願所です。正面階段を登ると、本堂・客殿・庫裡があり、本堂右横から更に奥へと続いています。深い木々に覆われ、辺りにはお香の香りがたちこめ神聖な雰囲気を感じさせています。また、境内の梵鐘は大阪府指定文化財に指定されています。

- 住所 / 大阪府豊能郡能勢町地黄606番地
- 交通 / 妙見口駅より、阪急バス奥田橋方面行き“奥の院”バス停下車徒歩約10分



せいふじ 清普寺

丸山城内にあった寺を麓に移し建立した、能勢氏菩提寺です。慶長6年(1601年)能勢頼次が日乾上人の弟子日然上人を招き、父能勢頼幸の菩提の為に創建したのが始まりです。境内には能勢頼次のお墓をはじめ、2カ所に分かれて能勢氏代々の墓石群が並び迫りがあります。本堂をはじめ、庫裡、表門、鐘楼など寺全体が大阪府指定文化財に指定されています。

- 住所 / 大阪府豊能郡能勢町地黄815番地
- 交通 / 妙見口駅より、阪急バス奥田橋方面行き“奥の院”バス停下車徒歩約15分



のましんじや 野間神社

平安時代の延長5年(927年)に編集された「延喜式」の神名帳に名前が載っている「式内社」です。天正19年(1591年)、この頃能勢氏の領地は島津氏の領有となっており、旧領主能勢頼次は領主島津義弘に天正年間間の戦火で被害を受けた野間神社の再建を願いで、島津氏は願いを受け入れ能勢頼次を本願人として社殿を再建した記録が残っています。また、能勢頼次が徳川家康より旧領を与えられ帰郷の際には、領民が社殿に集まり3日3晩祝杯をあげたと伝えられています。

- 住所 / 大阪府豊能郡能勢町地黄399番地
- 交通 / 妙見口駅より、阪急バス奥田橋方面行き“地黄局前”バス停下車徒歩約5分



のまのおお 野間の大けやき&けやき資料館

樹齢千年を越えると推定されている野間の大けやき。日本の名木100選や大阪みどりの百選に選ばれ、国指定天然記念物に指定されています。すぐ近くには、けやき資料館があり野間の大けやきにまつわる歴史を知ることができます。

〔けやき資料館〕

- 住所 / 大阪府豊能郡能勢町稲地251-1
- 電話番号 / 072-737-2121
- 開館時間 / 10時~17時
- 入館料 / 無料
- 休館日 / 火曜日・水曜日
- 交通 / 妙見口駅より、阪急バス奥田橋方面行き“本滝口”バス停下車徒歩約10分



モデルルート 阪急バス“妙見口駅”バス停10:09発(バス)“本滝口”バス停10:20着(徒歩)野間の大けやき&けやき資料館10:30着11:00発(徒歩)野間神社11:30着11:45発(徒歩)清普寺12:05着12:30発(徒歩)地黄城址12:40着12:55発(徒歩)真如寺13:10着13:50発(徒歩)秋鹿酒造14:50着15:05発(徒歩)歌垣山登山口”バス停15:10着15:14発(バス)“妙見口駅”バス停15:35着



あしかしゅう 秋鹿酒造

創業明治19年の老舗。全国的にも知られている銘酒“秋鹿”の酒蔵です。見学をすることはできませんが、事務所にて秋鹿を購入することができます。

- 住所 / 大阪府豊能郡能勢町倉垣1007番地
- 電話番号 / 072-737-0013
- 営業時間 / 8時30分~17時
- 定休日 / 日曜日・祝日(8月・9月は土曜日も定休日)
- 交通 / 妙見口駅より、阪急バス奥田橋方面行き“歌垣山登山口”バス停下車徒歩約3分



(山田錦と秋鹿)

じおうじょうし 地黄城址

能勢頼次は徳川家康より旧領を与えられ帰郷し、慶長7年(1602年)に旧丸山城から石材・木材を運び、地黄城を築き丸山城は廃城となった。現在、地黄城跡地には、中学校が建っています。

- 住所 / 大阪府豊能郡能勢町地黄904-1
- 交通 / 妙見口駅より、阪急バス奥田橋方面行き“奥の院”バス停下車徒歩約2分



バス時刻表

妙見口→奥田橋方面		歌垣山登山口→妙見口	
妙見口駅発車時刻		歌垣山登山口発車時刻	
平日・土曜・日祝日		平日・土曜・日祝日	
10:09	11:09	11:35	14:19
14:48	15:48	15:14	18:16
		16:14	19:13

※国道477号線通行止めにより、バス路線は迂回して運行しております。

答えて当てよう! のせでん オリジナルグッズ

沿線情報紙「のせでん」クイズ!

- 問題①** 能勢頼次のお墓があるのはどこでしょう?
 A 真如寺 B 清普寺 C 野間神社 D 倉垣天満宮
- 問題②** 野間の大けやきは推定樹齢何年でしょう?
 A 500年 B 800年 C 1000年 D 1500年



■応募方法 / はがきに住所、氏名、年齢、問題の答え(問題①ー、問題②ー)と、沿線情報紙「のせでん」への意見、感想などをご記入の上、下記へお送り下さい。正解者の中から抽選で「のせでん」オリジナルグッズを5名様にプレゼントします。
 ※当選者の発表は、賞品の発送をもってかえさせていただきます。

■送り先 / 〒666-0121 兵庫県川西市平野1-35-2 能勢電鉄株式会社・沿線情報紙「のせでん」係

■締め切り / 2010年11月15日必着

●お便り紹介 ●観光地が要領よくまとめているので読みやすいです。(西宮市M様)
 ●能勢電のイベントを孫達は楽しみのようです(川西市W様)

※前号の「のせでん」クイズのこたえは、問題①ーD、問題②ーDでした。たくさんのご応募ありがとうございました。
【個人情報のお取り扱いについて】 皆様からいただいた個人情報は、ご応募いただいた賞品の発送のために利用させていただきます。お預かりした個人情報は、能勢電鉄株式会社が責任を持って保管し、一定期間を経過した情報は廃棄いたします。

お願い
 ~マナーは守ってください~

- ごみは持ち帰りましょう
- 樹木や草花は大切にしましょう
- 田畑など私有地には入らないようにしましょう

※2010年9月現在、国道477号線(黒川~野間稲地間)土砂崩れによる道路崩壊のため通行止め