

星が
好きな人は

天文教室

季節の星座や、天文現象について、実際の星空を見ながら解説します。
晴れた時は外で望遠鏡を覗きながら、雨の時はプラネタリウムドーム
の中で解説を行います。この機会にぜひ参加してみませんか？

とき

3月16日(土) 19:30～20:30

「冬～春の星座、月、火星、北極星」

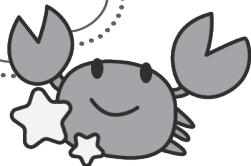
- ◎講師：黒部天文同好会
- ◎対象：どなたでも（小学3年生以下は保護者同伴）
- ◎参加費：無料
- ◎持ち物：筆記用具、懐中電灯、防寒着

※悪天時はプラネタリウムで星空解説を行います。
※事前のお申し込みはいりません。
※夜間の教室ですので、小・中学生は保護者の方
に送迎をしてもらってください。

今年度最後の
天文教室です！
初めての方も
大歓迎★

その月に見える
お誕生日星座の
お話もあります！

3月は「かに座」



★ プラネタリウム

◎ 投映スケジュール

	平日	土・日・祝日
10:00	団体予約	ポケットモンスター サン & ムーン
11:00	団体予約 ※	雷鳥ギルツと南極老人星
13:30	立山黒部ジオパーク映画 けん 剣の山	立山黒部ジオパーク映画 けん 剣の山
14:30	雷鳥ギルツと南極老人星	今夜の星空と 3D宇宙体験
15:30	—	雷鳥ギルツと南極老人星

※ 3/21 はイベント開催のため、午後のプラネタリウムを休止します。
 ※ 春休み期間 (3/26 ~ 4/5) の平日 11:00 は
 「ポケットモンスター サン & ムーン プラネタリウム」を投映します。

爆笑!

ほし にい 星兄 プラネタリウムショー

あの「星兄」が黒部に帰ってくる! 星兄にかかれば、星空は
 突っ込みどころ満載! 星兄と一緒に、上を向いて笑おう!

とき **3月21日(木・祝)** ※イベント開始後の途中
 入場はできません。
 ① 14:00~15:00 ② 16:00~17:00

◎ 入場料: 大人 300 円、高校・大学生 150 円
 中学生以下無料

◎ 定員: 各回 140 名

※①・②とも、当日 9:00 よりチケットを販売
 します。
 ※チケットは無料の方も必要です。
 ※チケットの番号順に入場していただきます。
 各回 20 分前までにプラネタリウムドーム
 入口までお越しください。



英語でプラネタリウム

とき **3月30日(土) 16:30~17:30**

プラネタリウムで英語を楽しもう! ※日本語での解説もあり。



科学を
 楽しみたい人は

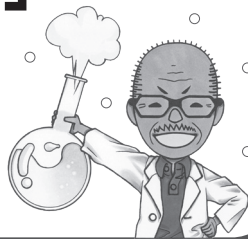
サイエンスショー

身近なものをテーマにした実験ショー!
 科学の不思議を楽しく学べます。(約15分)

テーマ **ゆき 「雪のふしぎ」**

〈開演時間〉

平日	-	15:15
土・日・祝日	10:45	15:15



展示

第57回 富士フィルム フォトコンテスト入賞作品展

会期 **2月2日(土)~3月17日(日)**

2017 年度コンテストに入選した優秀作品の中から厳選され
 た作品をご紹介します。
 (フジコン大賞、ネイチャーフォト部門、自由写真部門)

富山県ナチュラリスト協会写真展

会期 **3月21日(木・祝)~4月14日(日)**

富山県自然解説員が撮影した富山の
 自然に関する写真を展示します。
 (主催 富山県ナチュラリスト協会)



● 利用案内

- 開館時間 9:00 ~ 17:00
- 休館日 毎週月曜日、祝日の翌平日、年末年始
- 入館料 無料
 (プラネタリウムは観覧料が必要です。)
- 観覧料 大人 300 円、高校・大学生 150 円
 中学生以下無料
 ※ 20 名様以上は団体料金 (2 割引) となります。
 ※ 身体障害者手帳、療養手帳、精神障害者保健福祉手帳
 をお持ちの方 (付添 1 名まで) は無料になります。

■ 3月の休館日

日	月	火	水	木	金	土
					1	2
3	4	5	6	7	8	9
10	11	12	13	14	15	16
17	18	19	20	21	22	23
24	25	26	27	28	29	30
31						

■ 4月の休館日

日	月	火	水	木	金	土
1	2	3	4	5	6	
7	8	9	10	11	12	13
14	15	16	17	18	19	20
21	22	23	24	25	26	27
28	29	30				

■ … 休館日 ■ … イベント開催のため午後のプラネタリウム休止

(案内図)

