



2023年5月17日  
東海旅客鉄道株式会社

## 「そうだ 京都 行こう。」キャンペーン 「あなたは、どの仏像から入りますか？」をテーマに展開します！

今回の「そうだ 京都、行こう。」キャンペーンは、「あなたは、どの仏像から入りますか？」をテーマに、仏像・肖像彫刻にスポットを当てて展開いたします。TVCMに登場する「空也上人立像」をはじめとして、京都には、一目見ただけで惹きつけられる仏像・肖像彫刻が数多くあります。「おもしろい」「可愛い」「美しい」といった直感を入り口に、ぜひ気になる仏像を探しに、京都へお越しください。

### 1. 宣伝展開

旅人の気になる仏像・肖像彫刻として、六波羅蜜寺「空也上人立像」が登場。TVCM、交通広告、WEB、SNS等で展開します。

**TVCM** 2023年5月20日（土）～7月17日（月・祝）

※首都圏・静岡地区を中心に、スポットおよび提供番組にて放映

**ポスター・冊子** 2023年5月20日（土）より順次

※首都圏・静岡地区・名古屋地区の主な駅にて展開



六波羅蜜寺「空也上人立像」を取り上げたキャンペーンポスター



制作冊子イメージ（別紙2）

### 2. キャンペーンに連動した特別プラン（別紙1）

キャンペーンにあわせて、様々な観光コンテンツをご用意しました。（以下一例）

- ・【特別な写仏体験】人気イラストレーターオリジナル写仏
- ・【清水寺・蓮華王院 三十三間堂】仏様とじっくり向き合う「特別拝観」プラン
- ・一度は拝みたい京都の仏像&スイーツチケット 等

※「EX 旅のコンテンツポータル」や旅行商品で発売します。



写仏体験



蓮華王院 三十三間堂



仏像&スイーツチケット

### 3. キャンペーンに連動し、現地で楽しめる企画（別紙1）

- ・はじめてでも楽しめる、【仏像音声ガイド】をご用意。

（飯豊まりえさん@六波羅蜜寺、向井理さん@東寺、高杉真宙さん@三十三間堂）

※画像はイメージです。



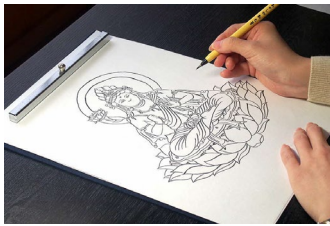
## キャンペーンに連動した特別プラン

「あなたは、どの仏像から入りますか？」をテーマに、さまざまな仏像・肖像彫刻と出会っていただけるようなコンテンツをご用意しました。その中でも選りすぐりのものをご紹介します。

＜仏像を楽しむコンテンツは、EXサービス会員限定「EX 旅のコンテンツポータル」で＞  
詳細は、特設サイト（URL：<https://souda-kyoto.jp/other/butsuzo/>）をご参照ください。

### ●人気イラストレーター・窪之内英策先生が描いた仏さまをもとにした「写仏体験」

お寺での体験といえば、写経や座禅をよく耳にしますが、今回は「写仏」体験プランをご用意しました。今回は特別に、イラストレーター・窪之内英策先生に描いていただいた、「空也上人立像」（於：六波羅蜜寺）と、「如意輪観世音菩薩坐像」（於：随心院）、「毘沙門天王像」（於：東福寺塔頭 勝林寺）を写仏いただけます。仏様を描くことで、より身近に仏様を感じられ、きっと心も清らかに。



写仏体験（イメージ）



窪之内先生のイラストイメージ

（六波羅蜜寺）

【期間】6月10日（土）、7月22日（土）、8月26日（土）、9月30日（土）

【旅行代金】大人おひとり様 2,000円（税込）

（随心院）

【期間】6月中旬（予定）～9月30日（土）

【旅行代金】未定（後日特設サイトにてご案内）

（東福寺塔頭 勝林寺）

【期間】7月上旬（予定）～9月30日（土）

【旅行代金】未定（後日特設サイトにてご案内）

### ●【清水寺・蓮華王院 三十三間堂】仏様とじっくり向き合う「特別拝観」プラン

清水寺、蓮華王院 三十三間堂にて、事前にお申込みいただいた方限定で、人数限定の「特別拝観」を実施します。

清水寺では、法話やご祈祷をしていただいた上、僧侶のご案内のもと、普段は入ることができない非公開エリアの仏様を特別に拝観いただきます。

蓮華王院 三十三間堂では、幻想的な「夜間」の特別拝観を実施いたします。静謐な時間の中で、圧倒的な千体千手観音立像とじっくり向き合ってください。

- 【清水寺での特別体験】非公開エリア特別拝観とお守りづくり体験  
【期間】7月1日（土）、7月23日（日）、9月24日（日）  
【旅行代金】未定（後日特設サイトにてご案内）



蓮華王院 三十三間堂

- 蓮華王院 三十三間堂での夜間特別拝観  
【期間】9月9日（土）、9月30日（土）  
【旅行代金】未定（後日特設サイトにてご案内）

### ●一度は拝みたい京都の仏像&スイーツチケット

対象寺院・店舗で利用できる「チケット」で、現地スタッフー押しの「一度は拝みたい仏像」と、スイーツをお楽しみください。（対象寺院・店舗のうち、3か所にてご利用いただけます）

- 【対象寺院】六波羅蜜寺、東寺（教王護国寺）、蓮華王院 三十三間堂、泉涌寺
- 【対象店舗】辻利（京都タワーサンド店・京都祇園店）、kyocafe chacha（三条店・嵐山店）、UCHU wagashi（寺町本店）
- 【期間】5月20日（土）～9月30日（土）  
※寺院、店舗により、除外日や定休日がございます。
- 【旅行代金】大人おひとり様 1,500円（税込）



仏像&スイーツチケット

※こちらは、対象の旅行商品（ずらし旅）を購入するとついてくる「ずらし旅 選べる体験」でもお選びいただけます。（「ずらし旅 選べる体験」についてはこの資料の末尾をご覧ください）

<上記の他に、事前予約無し・現地でお楽しみいただける企画もご用意しました>

### ●はじめてでも楽しめる「仏像音声ガイド」

仏像と聞くと少し難しそうに感じる…、そんな方にも仏像を楽しんでいただけるよう、今回のキャンペーンに連動し、特別な音声ガイドをご用意しました。素敵なキャストのガイドとともに、仏像の世界へ飛び込んでみてはいかがでしょうか。

#### 【実施寺院／俳優】

- ・東寺 / 向井理さん
- ・六波羅蜜寺 / 飯豊まりえさん
- ・三十三間堂 / 高杉真宙さん



東寺  
向井理さん



六波羅蜜寺  
飯豊まりえさん



三十三間堂  
高杉真宙さん

- 【期間】5月20日（土）～9月30日（土）

※予約不要・拝観料はお客様ご自身でのご負担となります。

※現地に看板を設置しておりますので、ご自身のスマートフォンにて二次元コードを読み取りいただき、音声ガイドをお楽しみください。通信にかかる費用はお客様のご負担となります。

※開催期間は変更になる場合があります。

## <東京駅イベントスペースに「空也上人」が大集結！？>

### ●空也上人大集合展

なんと東京駅には、期間限定で、空也上人が大集結！？ 諸国を巡り人々に南無阿弥陀仏を説いたという空也上人。そんな空也上人の47都道府県バージョンが東京駅に大集合します！会場では様々なしかけを用意して空也上人を身近に感じていただくことができます。

ご来場の方には、オリジナルの「空也上人立像」の亚克力スタンド・亚克力キーホルダー（各日数量限定）を配布いたします。

さらに空也上人の亚克力スタンド・キーホルダーとともに撮影した写真を「#手のひら空也上人」でInstagramに投稿いただいた方の中から抽選で30名様に、「万治カフェ 京都祇園クッキー万じセレクション」をプレゼントいたします。

ぜひ空也上人と旅を楽しんでみてください。



空也上人手のひら亚克力スタンド



万治カフェ 京都祇園クッキー万じセレクション

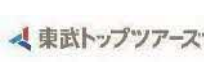
【期間】5月20日（土）～6月18日（日）

【開催場所】東京駅イベントスペース（八重洲コンコース・八重洲中央）

この他にもコンテンツを多数ご用意しております。詳細は特設サイト（URL：<https://souda-kyoto.jp/other/butsuzo/>）をご覧ください。

## <ずらし旅 選べる体験について>

対象の旅行商品（ずらし旅）を購入すると、JR東海沿線・観光地で利用できる「ずらし旅 選べる体験」が付いてきます。「ずらし旅 選べる体験」付商品は、下記旅行会社にて発売中です。



※詳細は各旅行会社へお問い合わせください。

- ・ご利用は旅行期間中おひとり様1回までとなります。
- ・ご利用にはスマートフォンやタブレットなどモバイル機器、および旅行商品ご予約時に旅行会社よりお知らせする「予約番号（お問合せ番号）」が必要となります。
- ・商品ごとに設定日や除外日がありますのでご注意ください。

※営業時間の変更や臨時休業となる場合があります。また、事前予約が必要なコンテンツもあります。最新の情報はホームページ等でご確認ください。

※画像はすべてイメージです。

なぜ、口から6体の仏像なのか。なぜ、こんなに粗末な衣なのか。  
この町は、その答えを探す時間だって「旅」になる。



●  
そうだ  
京都、  
行こう。  
●

We invite you to explore Kyoto, an ancient city of breathtaking beauty. You'll discover why this ancient capital became the spiritual center of Japan.

JR東海

JR  
JR東海

# あなたの「押し仏」はきっと、京都のどこかに

少し開かれた口から放たれるのは、世にも小さな仏さま! ユニークな造形に目を奪われる「空也上人立像」。その他にも、都として仏教が発展した京都には、数多くの魅力的な仏像・肖像彫刻が存在しています。たとえば、左後方を見つめる「みかえり阿弥陀」、「イケメン」と噂の「帝釈天騎象像」、その数に圧倒される「千体千手観音立像」、お布団をかける「釈迦如来大涅槃像」など。

「仏さまの世界って、ちょっと難しそう…」そんな風を感じている方でも、大丈夫。「おもしろい」「かわいい」「かっこいいなあ」といった直感に従って、気になる仏さまに会いに来てみてください。心を満たしてくれて、何度でも会いたくなる、◇ **あなたの「押し仏」がきっとみつかるはず**です。◇

いくつ  
知ってる?

## 空也上人の ここ見てポイント!

あなたはいくつわかりますか?

疫病が大流行した平安時代、新しい井戸を掘るなどさまざまなプロジェクトを実践し、未知なるウイルスから庶民を救った空也上人。その像に込められた想いや歴史背景を紐解きます。

### 空也上人 Q & A

- Q1** 空也上人が建立した寺院は?  
A. 六波羅蜜寺 B. 清水寺 C. 知恩院
- Q2** 口から出ている仏さまは?  
A. 阿弥陀如来 B. 薬師如来 C. 大日如来
- Q3** 像の完成は、空也上人の没後約何年?  
A. 約250年後 B. 約150年後 C. 約50年後
- Q4** 空也上人が着ているのは何の皮?  
A. 鹿 B. 虎 C. 牛
- Q5** 左手の杖についている小さな花の種類は?  
A. 蓮 B. 菊 C. 薔薇



答えはすべてAです。下記の解説を読んでさらに知識を深めましょう。

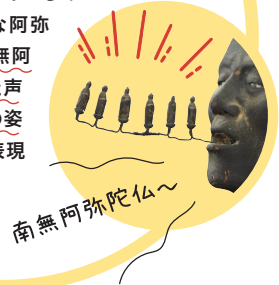
A1

天暦5(951)年、京都に伝染病が蔓延。村上天皇から疫病退散の祈願を命じられた空也上人は、自ら彫った十一面観音立像とともに市中をまわり、病人に念仏を聞かせ看病しました。この時に創建した十一面観音立像を本尊とする西光寺が、現在の六波羅蜜寺にあたります。



A2

ひたすらに念仏を唱えれば必ず極楽往生できると、読み書きができない庶民に口伝で説いた空也上人。開いた口から現れ出ているのは、木造の小さな阿弥陀立像6体。「南無阿弥陀仏」と唱えた声、阿弥陀如来の姿になった瞬間を表現しています。



A3

作者は、鎌倉時代を代表する仏師・運慶の四男である康勝。空也上人が他界されてからおおよそ250年後に制作されたと言われています。肉体が滅びても空也上人に対する人々の尊敬の念は受け継がれました。

A4

杖の先に鹿の角を付け、皮衣のお姿をされている空也上人。鞍馬山での修行中に可愛がられていた鹿が獵師に射殺されたことを悲しまれ、角と皮をもらい受け生涯身につけられていたそう。



A5

つい見落としてしまうほどの小さな細工、杖の下部に蓮の蕾が彫られています。「ひとたびも 南無阿弥陀仏といふ人の 蓮の上に のぼらぬはなし」というお歌をいつも唱えて人々に念仏を説かれていた空也上人の御教えがこの蓮の蕾には象徴されています。



六波羅蜜寺  
ろくはらみつじ

☎075-561-6980 京都市東山区轡轡町81-1  
8:00~17:00、令和館8:30~16:30(受付終了)  
拝観料/令和館600円 <https://rokuhara.or.jp/>

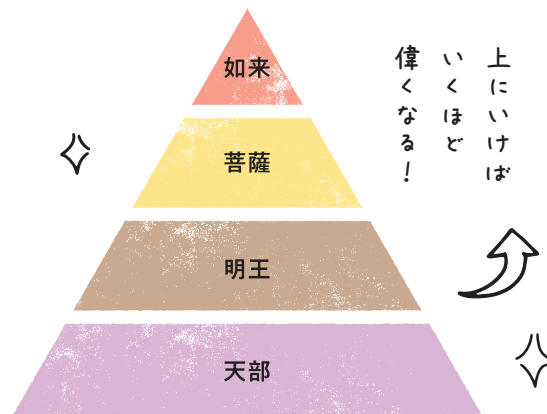
知っていると もっと楽しくなる! 仏像豆知識

{ 如来 }

真理を得て悟りを開き、人々をあらゆる苦悩から救う存在で、仏像の中で最高位。ゴータマ・シッダールタという王子が出家し、仏教の開祖・釈迦になった姿。装飾が少なく質素な身なりが特徴。釈迦如来、阿弥陀如来、大日如来、薬師如来など

{ 菩薩 }

悟りを開く前の修行の段階にあり、人間界のことはお見通し。如来と人間の間の身近な仏様として広く信仰されている。釈迦が出家する前の王子だった頃を表わしていて、装飾がきらびやかだ。観音菩薩、地藏菩薩、千手観音、十一面観音など



{ 明王 }

修行者を煩惱から守る仏さまで、仏教の敵に立ち向かうため、髪を逆立て相手を睨みつけるなど、恐ろしい姿をしている。悪者を逃さないよう顔や手の数が多く、武器や蛇などを持っている。不動明王、愛染明王、孔雀明王、馬頭明王など

{ 天部 }

仏教の信仰を妨げるものから人々を守る神々のこと。もともとはバラモン教やヒンドゥー教に登場するインド固有の神様でしたが、仏教に取り入れられ守護の役割を担った。四天王や帝釈天、風神・雷神、七福神など見た目も種類も多様

# 〔永観堂 禅林寺〕の 阿弥陀如来立像

## 〔永観堂 禅林寺 えいかんだう ぜんりんじ 〕

仁寿3(853)年、真言密教の道場として創建され、現在は浄土宗西山禅林寺派の総本山。平安時代、東大寺より禅林寺へ移る際に永観が自ら背負い運ばれたのが、阿弥陀如来立像だと伝えられている。初夏の青紅葉の美しさも秀逸。

☎075-761-0007  
京都市左京区永観堂町48  
9:00~17:00  
(受付終了/16:00)  
拝観料/600円  
<http://www.eikando.or.jp/>

遅れるものを待つ  
優しさにときめいて

### 〇 見るポイント 3

1

左後方をふりむくお姿は、修行に励む永観が見た光景そのもの。「永観、おそし」と声を掛けられたそう。

2

「みかえり阿弥陀」として知られる高さ77cmの本尊像。思いやり深い慈悲の眼差しが感じとれる。

3

極楽に行く者のもとに  
来迎される阿弥陀如来、その光背の中に大日如来のように見える仏さまも。



### 立ち寄りスポット



ケーキ職人による名作のかき氷

菓子・茶房 チェカ  
かしやばう チェカ

☎075-771-6776  
京都市左京区岡崎法勝寺町25  
10:00~18:00(LO/17:00)  
月・火曜休



オムレツ職人の技術が光る逸品

喫茶 me  
きつさミー

☎075-708-7218  
京都市左京区岡崎成勝寺町1-8  
11:00~17:00(LO/16:00)  
土曜16:00~19:00(LO/18:00)  
日曜11:00~19:00(LO/18:00)  
火曜休

# と 京都で会い

### 〇 見るポイント 3

1

お釈迦様がインドで生涯を閉じられた時のお姿を表現した木の涅槃像。全長160cmという等身大の彫刻は珍しい。

2

鎌倉時代の作と伝わる仏像が、本堂屋根裏で見つかったのは明治29(1896)年。不思議な発見秘話が残されている。

3

布団をはずし病がある部分を撫で、その手で自分の体をさすり返すとご利益が。触れること自体が貴重な体験。

布団をかける姿に和む撫で仏

## 〔穴太寺 あなおじ 〕

西国三十三所第21番札所として知られる、丹波エリア屈指の古刹。花鳥図を描いた格天井の本堂には、ご本尊の薬師如来像、札所本尊の聖観世音菩薩像、釈迦如来大涅槃像を安置。参拝後は書院造りの円応院で庭園鑑賞を。

☎0771-24-0809  
亀岡市曾我部町穴太東ノ辻46  
8:00~17:00(受付終了/16:30)  
拝観料/本堂・庭園500円



# 〔穴太寺〕の 釈迦如来大涅槃像

### 立ち寄りスポット



コーヒーとおやつが人気の駅前カフェ

KURKI COFFEE  
クルキコーヒー

☎070-4811-0415  
亀岡市追分町谷筋37  
11:30~16:30(LO/16:00)  
火~木曜休



亀岡牛など地元素材をパンにサンド

カメオカハサムコッペパン  
カメオカハサムコッペパン

☎0771-25-5218  
亀岡市安町中島167  
9:30~15:00 ※売り切れ次第終了  
日・月曜、祝日休



もう一度、会いたい人がこの中に



### 見るポイント 3

1

1000体立像のセンターにおられる千手観音坐像・中尊(ちゅうそん)は、万物を救ってくださる最強のヒーロー。

2

国宝の仏像は合計1001体かと思いきや、実はお堂の裏手にもう一体を安置。1002体目の観音様にご挨拶を。

3

仏像検索システムを使って、気になる観音様のご尊顔をクローズアップ。それぞれの尊名を知ることできる。

### 蓮華王院 三十三間堂 れんげおういんさんじゅうさんげんどう

長寛2(1164)年、後白河法皇の勅願で平清盛が造進。120mを有するお堂は、内陣の柱間が33あることからこの名称に。千手観音立像はすべて表情も体型も異なり、会いたいと願う人に似た像が見つかるそう。

☎075-561-0467  
京都市東山区三十三間堂廻町657  
8:30~17:00(受付終了/16:30)  
11月16日~3月31日は9:00~16:00(受付終了/15:30)  
拝観料/600円  
<http://www.sanjusangendo.jp/>

### 立ち寄りスポット



ベトナム人店主が作る本場の味

**BANH MI QUYNH**  
バインミーキューン

☎無  
京都市東山区本町8-78-4  
10:30~14:00、15:00~18:00  
木曜休

創業50年以上の甘味処

**梅香堂**  
ばいこうどう

☎075-561-3256  
京都市東山区今熊野宝蔵町6  
10:00~18:00(LO/17:30) 火曜休  
(祝日の場合は営業)、月に1度月・火曜連休有



## 蓮華王院 三十三間堂の 千手観音坐像と 千体千手観音立像

# たいい仏さま

「百聞は一見に如かず」という言葉がぴったり。想像していた何倍もの感動を与えてくださる、個性までも尊い仏さまを紹介。ご近所グルメもチェックしてからお出掛けを。

## 東寺 教王護国寺の 帝釈天騎象像

### 東寺 教王護国寺 とうじきょうおうごこくじ

唐で学んだ弘法大師が真言宗を立教開宗した、日本で最初の密教寺院。21体を安置する講堂の立体曼荼羅の制作は、弘法大師自ら指揮したと言われている。御影堂で毎朝行われる生身供、21日の弘法市は誰でも参加ができる。

☎075-691-3325  
京都市南区九条町1  
8:00~17:00  
(受付終了/16:30)  
拝観料/  
金堂・講堂500円  
<https://toji.or.jp/>

### 立ち寄りスポット



軽い食感のバゲットが美味

**KANOBA bakery**  
カノアベーカリー

☎075-585-6633  
京都市南区西九条南田町56-2  
8:00~17:00  
日・月曜、祝日休

スープまで飲み干せる昔ながらの一杯



**あじくん**  
あじくん

☎075-662-5040  
京都市南区西九条川原城町4  
11:00~21:00  
火曜休



白象にまたがった  
お釈迦様のボディガード

### 見るポイント 3

1

阿修羅と何万年もの戦いの末、勝利したと伝わるインドの武勇神。悟りを開く前の釈迦から説法を聞き仏教の神に。

2

帝釈天像は、大日如来を中心とした講堂内の21体の仏像のひとつ。立体曼荼羅で密教の教えが表現されている。

3

片足を組み白象にまたがる帝釈天像は、イケメン仏像の代表格。現存する平安時代の仏座で動物モチーフは珍しい。

はじめてでも楽しめる

## 仏像音声ガイド

5月20日(土)～9月30日(土)

参加費  
不要

事前申込  
不要

実施寺院／六波羅蜜寺、東寺、三十三間堂

あの仏像を豪華キャスト陣が楽しく解説！  
素敵なガイドとともに、  
仏像の世界へ飛び込んでみてはいかがでしょうか？

※参加費は無料ですが、拝観料はお客様ご自身でのご負担となります。



飯豊まりえさん



六波羅蜜寺  
空也上人立像



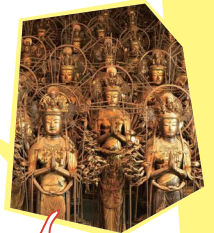
向井理さん



東寺  
帝釈天騎象像



高杉真宙さん



三十三間堂  
千体千手観音立像

## 仏さまに会いに行く

特別な写仏体験

### 人気イラストレーター オリジナル写仏

6月10日(土)～9月30日(土)

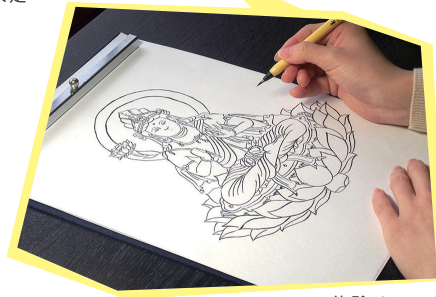
※実施寺院により異なります。

実施寺院／六波羅蜜寺、随心院 ほか

マンガ「ツルモク独身寮」を手掛ける窪之内英策先生描き下ろしの仏像イラストで写仏体験！ここでしかできないオリジナル図柄の写仏体験をぜひお楽しみください。

★旅行代金：未定

事前申込  
必要



体験イメージ

謎解きイベント

### 迷子の仏像と京都の宝

～ 謎を解きながらお寺を巡り、  
仏様を助けよう！

参加費  
不要

事前申込  
不要

7月8日(土)～9月30日(土)

実施寺院／六波羅蜜寺、東寺  
三十三間堂、泉涌寺

仏像をテーマにした周遊型謎解きイベントを開催します。現地にある手掛かりをもとに謎を解きながら、仏像めぐりを楽しみましょう！全問クリアした方には豪華記念品もご用意。今すぐチェックしてみてください。

※参加費は無料ですが、謎解きの途中で立ち寄る各スポットの拝観料・交通費等はお客様ご自身でのご負担となります。

東京  
開催

空也上人大集合展

参加費  
不要

事前申込  
不要

5月20日(土)～6月18日(日)

10:00～19:00

〈 東京駅イベントスペース 〉

空也上人が東京駅に大集合!?

オリジナルの手のひら空也上人アクリルスタンド・キーホルダーもお持ち帰りいただけます(数量限定)。ぜひ、空也上人と一緒に旅を楽しんでみてください。

# 期間限定の観光プラン！

イチオシ!

## 一度は拝みたい 京都の仏像&スイーツチケット

5月20日(土)～9月30日(土)  
※東寺でのチケット利用は5月26日(金)～

事前申込  
必要

対象寺院	対象店舗
六波羅蜜寺 東寺 三十三間堂 泉涌寺	辻利 (京都タワーサンド店 京都祇園店) kyocafe chacha (三条店、嵐山店) UCHU wagashi (寺町本店)

「そうだ 京都、行こう。」スタッフがおすすめする仏像とスイーツ店舗のうち、お好きな3つをお得にめぐることができる周遊チケットです。

★旅行代金:1500円(税込)



チケット内容イメージ

千体の仏像は圧巻!

## 三十三間堂 夜間貸切拝観

9月9日(土)、30日(土)

実施寺院／三十三間堂

事前申込  
必要

通常拝観後の時間に、圧倒的な千手千体観音を前に、ご住職の法話と般若心経の読経を通して自分自身と向き合います。

※内容は、変更になる可能性があります。

★旅行代金:未定

CM舞台

## 六波羅蜜寺特別体験

～ 法話と皇服茶授与 ～

6月10日(土)、7月22日(土)、  
8月26日(土)、9月30日(土)

事前申込  
必要

実施寺院／六波羅蜜寺

CM舞台の六波羅蜜寺で、ご住職による法話、皇服茶の授与、空也上人立像のほか文化財を収蔵展示する令和館の拝観、本堂の拝観を体験いただける特別なプランです。

※令和館、本堂は自由拝観

★旅行代金:1200円(税込)

自分だけのお地藏様を

## 京都のお寺で仏像彫刻体験

@龍岸寺

6月24日(土)、7月22日(土)、  
8月26日(土)、9月16日(土)

事前申込  
必要

実施寺院／龍岸寺

「仏像彫刻体験」で、世界に一つ、自分だけのお地藏さまを彫る体験。仏師・三浦耀山さんに、彫刻刀の持ち方から丁寧にレクチャーしていただけるので初心者の方も安心して体験できます。

★旅行代金:  
7000円(税込)



体験イメージ

「事前申込必要」アイコンのある観光プランは事前に「EX 旅のコンテンツポータル」でのお申込みが必要です。

そうだ  
京都、  
行こう。

Twitter @souda\_kyouto Instagram @soudakyoto\_official Facebook @soudakyoto

※写真はイメージです。

※「事前申込必要」アイコンのある観光プランは事前に「EX旅のコンテンツポータル」でのお申込みが必要です。

(この冊子でのお申込みは受け付けておりません。詳細は下記特設サイトをご確認ください。)

※お申込み締切前であっても受付状況によって満員や催行中止となる場合がございます。

※開催期間・イベント内容は予告なく変更となる可能性がございます。

※掲載内容は5月初旬時点の内容です。各施設の最新情報をご確認の上お越しください。

詳しくはこちら

<https://souda-kyoto.jp/other/butsuzo/>

そうだ 京都、行こう。 🔍

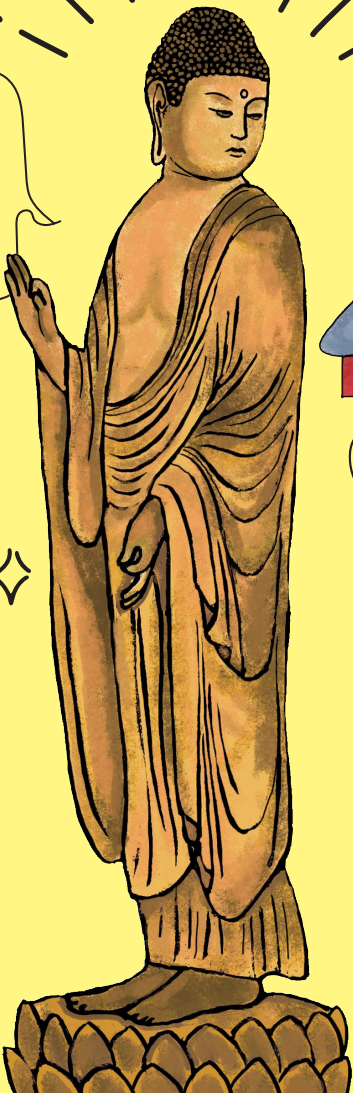


そうだ  
京都、  
行こう。

お気に入りの仏さまを  
見つけに行こう！！

口から仏さまっ

待ってくれる  
阿弥陀さま



寝転んでいる...!?

あなたは、  
どの仏像から  
入りますか？

観音さんが勢揃い!

ファン多し  
イケメン!

