

「特大荷物スペースつき座席」の予約受付開始およびお客様へのご案内について

東海道・山陽・九州新幹線では、国内外のお客様により安全で安心かつ快適にご利用いただくため、「特大荷物※」を持ち込む際の事前予約制を5月20日（水）ご乗車分より導入します。

本日4月20日（月）10時より、客室内最後部座席後方の「特大荷物スペース」とセットで発売する「特大荷物スペースつき座席」の予約受付を開始していますが、JR東海ではこれにあわせ、「特大荷物スペース」の位置をわかりやすくお示しするため、東海道新幹線車内にステッカーによる表示をするほか、TVCMなどを通じて幅広くお客様にご案内してまいります。

※縦・横・高さの3辺合計が160cmを超え250cm以内の大きな荷物

1. 「特大荷物スペースつき座席」の予約受付

- ・窓口できっぷを購入される際は、特大荷物を持ち込むことを係員にお伝えください。
- ・JR東海・JR西日本・JR九州のインターネット予約サービス※のほか、駅の券売機等でも「特大荷物スペースつき座席」をご予約いただけます。

※「エクスプレス予約」「スマートEX」「e5489」「JR九州インターネット列車予約」

2. 「特大荷物スペース」ステッカー貼り付け【別紙1】

「特大荷物スペース」の位置をわかりやすくお示しするため、4月20日（月）以降順次、新幹線車内にステッカーによる表示をします。



特大荷物スペースとステッカー（普通車）

3. サービス内容のご案内【別紙2】

本サービスへのご理解をより深めていただくため、人気タレント「中川家」のお二人を起用し、5月1日（金）以降順次、TVCMやWeb、ポスター等によりサービス内容を発信します。



ポスター一例

4. 公式Twitter【別紙3】

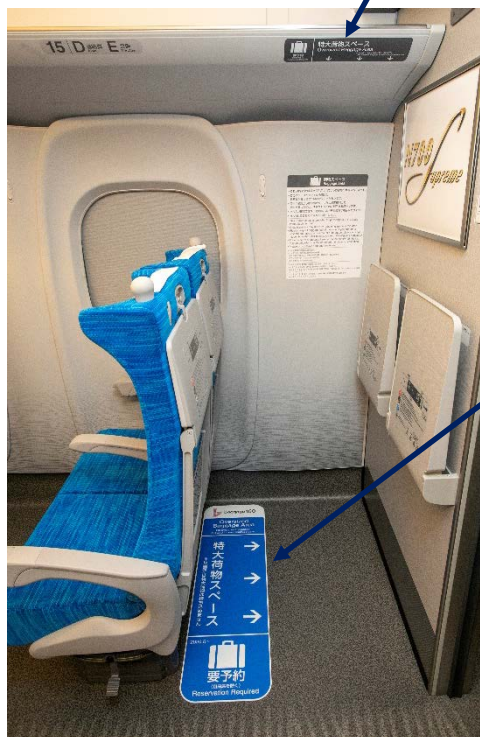
JR3社共同で運営する本サービスの公式Twitterアカウント「@baggage160」にて、特大荷物のルールなど、ご利用の参考となる情報をタイムリーに発信しています。プレゼント企画等も実施しております。ぜひご覧ください。

※画像はすべてイメージです

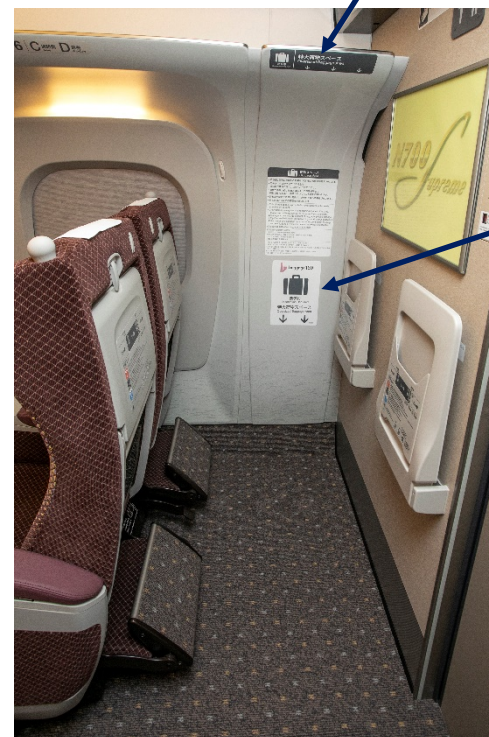
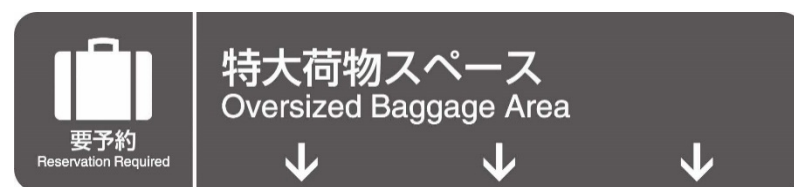
「特大荷物スペース」ステッカー貼り付け

2020年4月20日（月）以降順次、「特大荷物スペース」の位置をわかりやすくお示しするため、東海道新幹線車内にステッカーによる表示をします。

（普通車）



（グリーン車）



※写真は東海道新幹線N700S車両
 ※写真・画像はイメージです

サービス内容のご案内

2020年5月20日(水)ご乗車分よりサービスを開始する「特大荷物スペースつき座席」や新幹線車内への「特大荷物」の持ち込みルールについて、人気タレント「中川家」のお二人を起用し、TVCMやWeb、ポスター等によりサービス内容をわかりやすく発信します。

●TVCM (2020年5月11日より放映予定)

新幹線の新しい荷物持込ルールについて、中川家のお二人がわかりやすくご案内します。

●Web (JR東海「特大荷物」ホームページにて2020年5月1日より公開予定)

サービスのご案内のほか、「特大荷物スペースつき座席」と題したオリジナル漫才もお楽しみいただけます。

●その他

各種の告知媒体で、CMと連動したポスターを展開します。

また中川礼二さん扮する「特大荷物ご案内社員」が、東海道新幹線各駅の改札口・きっぷうりばに設置している「荷物サイズ測定台」のご利用を促すポップを設置します。

【TVCM】



【その他】

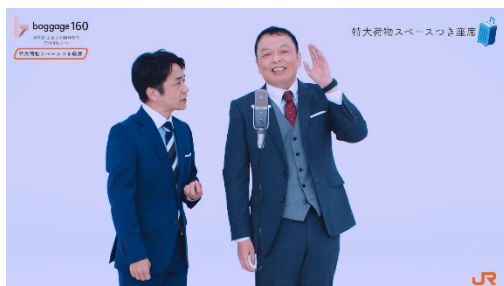


ポスター一例



駅頭ポップ

【Web (JR東海「特大荷物」ホームページ)】



オリジナル漫才

●中川家プロフィール (兄:剛、弟:礼二)

大阪府守口市出身の実の兄弟コンビ。1992年4月にコンビ結成し1993年デビュー。2001年ABC「M-1グランプリ」初代チャンピオン。

※写真・画像はイメージです

●JR東海、西日本、九州3社共同の公式Twitterアカウント「@baggage160」

「特大荷物スペースつき座席」ご利用の参考となる情報をタイムリーに発信中！



2020年5月20日より、東海道・山陽・九州新幹線へ、3辺合計160cm超250cm以内の荷物（「特大荷物」）を持ち込む際は「特大荷物スペースつき座席」の事前予約が必要になります。ご予約は各社ネット予約のほかきっぷうりばや駅の指定席券売機でもご予約いただけます。詳細は各社HPを [#新幹線](#) [#baggage160](#)



最後部座席は、
3辺合計160cm^超
大きな荷物の指定席に。

Back row seat reservations on certain cars include an area for baggage with total dimensions of more than 160cm.

※座席予約は、JR東海・JR西日本・JR九州共同の予約システム「JR3社共同予約システム」を利用します。

※座席予約は、JR東海・JR西日本・JR九州共同の予約システム「JR3社共同予約システム」を利用します。

※座席予約は、JR東海・JR西日本・JR九州共同の予約システム「JR3社共同予約システム」を利用します。



(ツイートのイメージ)

●フォロー＆リツイートいただいたお客様、抽選でJR3社より素敵なプレゼントを差し上げる企画も実施中！



＼プレゼント企画／
<<新幹線への3辺合計160cm超の荷物持込は5/20～要予約>>

新サービス開始を記念しプレゼント企画を実施！
素敵な鉄道グッズを当てよう！

【応募方法】

- ①@baggage160をフォロー
- ②この投稿をリツイート

詳細はこちら⇒railway.jr-central.co.jp/oversized-bagg...
[#新幹線](#) [#プレゼント](#)



(プレゼント応募ツイートイメージ)



メジャー本体

【期間(第2期)】

4月20日(月)～5月20日(水)

【応募条件】

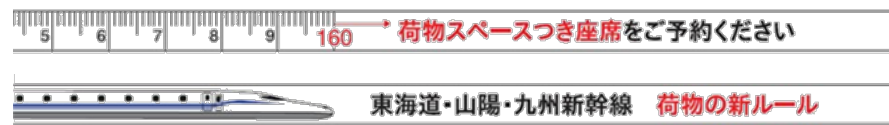
- ①「@baggage160」の公式アカウントをフォロー
- ②指定された「#baggage160プレゼント応募ツイート」をリツイート

【プレゼント(第2期)】

JR3社オリジナルグッズ(詰め合わせ)を抽選で160名様にプレゼント！

- ・当選されたお客様には、6月上旬までにTwitterのダイレクトメッセージにてご連絡いたします。
- ・JR東海(応募事務局)は、応募者のTwitterアカウントを個人情報として取り扱い、当選者への商品提供のため応募者のアカウント情報をJR西日本・JR九州に提供します。

(JR東海からは「特大荷物」測定用メジャーをご用意いたします)



メジャー目盛部分(表・裏)

※写真・画像はイメージです