

# ARES マンスリー レポート (2023 年 5 月)

## ARES Monthly Report - May 2023 -

### 1. 不動産投資市場のトピックス

#### JPX 総研が東証 REIT レバレッジ指数・東証 REIT インバース指数の算出・公表を開始へ

日本取引所グループ傘下の JPX 総研は 4 月 3 日、株価指数への多様なニーズに対応するため、J-REIT のレバレッジ指数とインバース指数を 2023 年 7 月 3 日から算出・公表すると発表した。

新たに算出を開始するのは、①東証 REIT 指数の 2 倍の日次変動率となる「東証 REIT レバレッジ (2 倍) 指数」、②東証 REIT 指数の騰落と逆方向の動きを示す「東証 REIT インバース (-1 倍) 指数」、及び③東証 REIT 指数の騰落と逆方向に 2 倍の日次変動率となる「東証 REIT ダブルインバース (-2 倍) 指数」の 3 指数。

同社は 5 月 8 日までの期間、当該 3 指数について ETF (上場投資信託) のライセンス申込みを募集しており、指数算出開始後はこれらの指数に連動する ETF の上場も想定される。既に日本株の ETF においては、レバレッジ型やインバース型の銘柄が多数上場しており、特に日経平均レバレッジ・インデックスや日経平均ダブルインバース・インデックスに連動する ETF は活発に取引されている。

これらの商品の活用方法については、一般に、レバレッジ型は原指標より高い価格変動リスクを取って高収益を狙うために、インバース型は原指標の下落を予想する場合や、下落した場合に備えたりリスクヘッジ目的で活用されることが多いとされる。

※ 詳細は日本取引所グループのプレスリリース ([東証 REIT レバレッジ指数・東証 REIT インバース指数の算出・公表について](#)) を参照。

#### < 算出・公表予定の指数の概要 >

名称	① 東証 REIT レバレッジ (2 倍) 指数 ② 東証 REIT インバース (-1 倍) 指数 ③ 東証 REIT ダブルインバース (-2 倍) 指数
算出方法	「 <a href="#">東証レバレッジ指数・東証インバース指数の算出要領</a> 」に準拠
算出・公表開始日	2023 年 7 月 3 日 (予定)
基準日・基準値	2018 年 12 月 7 日・10,000.00 ポイント

(出所) JPX 総研公表資料より ARES 作成

#### 興和不動産投資顧問が私募 REIT「日鉄興和不動産プライベート投資法人」を今夏に運用開始へ

日鉄興和不動産は 4 月 20 日、子会社の興和不動産投資顧問を設立企画人として、非上場オープンエンド型不動産投資法人「日鉄興和不動産プライベート投資法人」を設立したと発表した。日鉄興和不動産の物流施設ブランド「LOGIFRONT(ロジフロント)」シリーズをはじめとする物流不動産に重点投資する私募 REIT で、2023 年夏に約 280 億円の資産規模で運用開始予定。

※ 詳細は日鉄興和不動産グループのプレスリリース ([「日鉄興和不動産プライベート投資法人」の設立について](#)) を参照。

#### 東京ガス不動産が不動産資産運用会社の M&A および私募 REIT 事業への参画を発表

東京ガスグループの東京ガス不動産は 4 月 3 日、不動産資産運用会社のスプリング・インベストメントを完全子会社化し、社名を「東京ガス不動産投資顧問株式会社」に変更したと発表した。東京ガス不動産投資顧問は今後、首都圏の物件を中心に、ESG 価値をコンセプトとして長期的な安定運用を目指す私募 REIT の設立に取り組む。

ガス会社関連では他にも、Daigas グループ (大阪ガスグループ) の大阪ガス都市開発が、資産運用会社の「大阪ガス都市開発アセットマネジメント株式会社」を設立して私募 REIT 事業へ参画する方針を 2022 年 7 月に発表している。

※ 詳細は東京ガス不動産のプレスリリース ([不動産資産運用会社の M&A および私募 REIT 事業への参画について](#)) を参照。

## 2. REIT 市場（J-REIT・私募 REIT）の概況（暫定値）

### J-REIT と私募 REIT の保有不動産は 6,063 物件、約 27.7 兆円（2023 年 4 月末）

保有不動産総額（取得価格ベース）

J-REIT	私募REIT	合計
22兆2,303億円	5兆4,281億円	27兆6,584億円

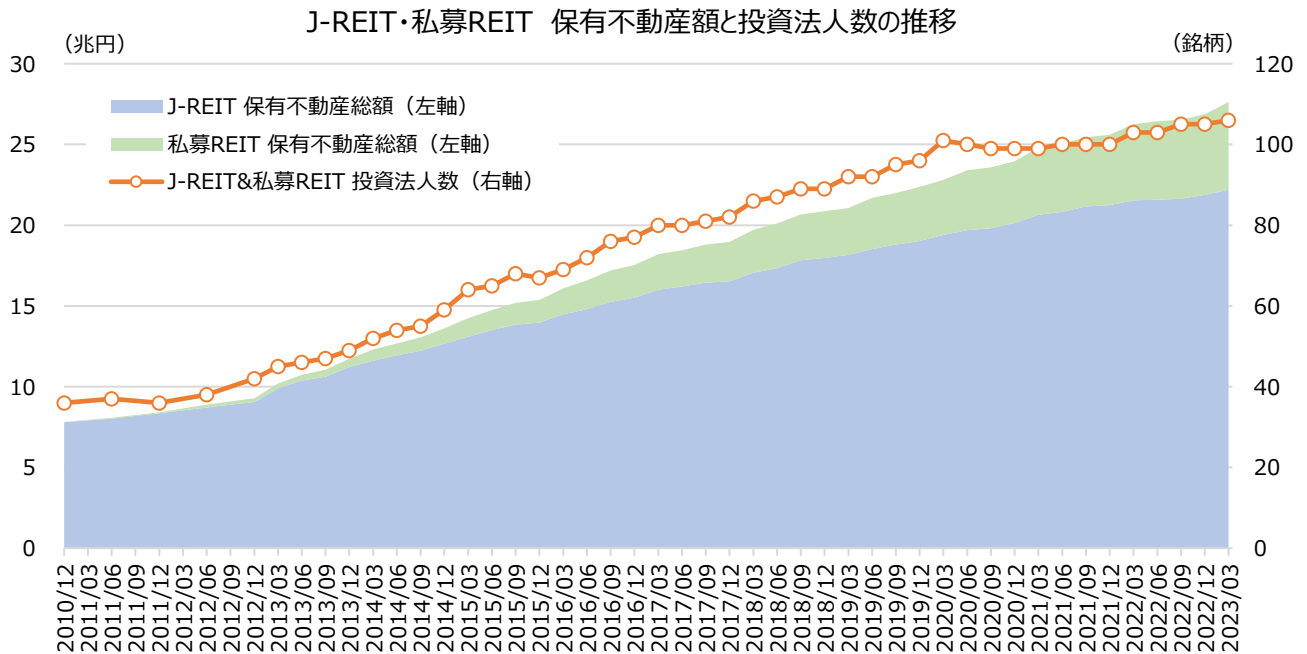
投資法人数

J-REIT	私募REIT	合計
60	46	106

物件総数

J-REIT	私募REIT	合計
4,619	1,444	6,063

（注）J-REIT は 2023 年 4 月末、私募 REIT は 2023 年 3 月末の数値（以下同じ）



（注）保有不動産額は取得価格ベース（出所）J-REIT：公開情報を元にARES作成、私募REIT：ARES調べ（以下同じ）

#### 参考：2023 年 3 月末時点の J-REIT と私募 REIT の保有不動産額（評価額ベース・取得価格ベース）

保有不動産総額（評価額ベース）

J-REIT	私募 REIT	合計
25 兆 6,142 億円	5 兆 8,440 億円	31 兆 4,582 億円

保有不動産総額（取得価格ベース）

J-REIT	私募 REIT	合計
22 兆 1,978 億円	5 兆 4,281 億円	27 兆 6,259 億円

（出所）投資信託協会「不動産投資法人に関する統計」

（出所）ARES「ARES J-REIT Databook」、「私募リート・クォーター」

※J-REIT、私募 REIT とともに 2023 年 3 月末の数値

（注）J-REIT、私募 REIT の集計対象について、調査主体により異なる場合がある。詳細は上記出所の WEB サイトを参照。

#### 【データソース】

ARES が公開情報より毎月集計している J-REIT の各種データ（ARES J-REIT Databook）と四半期毎に独自に調査している私募 REIT の保有不動産等のデータ（私募リート・クォーター）を元に、REIT 市場全体の運用状況を概観する。

#### 【資産規模】

2023 年 4 月末時点で J-REIT と私募 REIT が保有する不動産の合計額は 27 兆 6,584 億円（取得価格ベース、以下同じ）、うち J-REIT は 22 兆 2,303 億円、私募 REIT は 5 兆 4,281 億円。

#### 【投資法人数】

合計で 106、うち J-REIT は 60 銘柄が上場中、私募 REIT は 46 投資法人が運用中。

#### 【物件数等】

合計で 6,063 物件、うち J-REIT は 4,619 物件、私募 REIT は 1,444 物件。

REIT 市場全体の保有不動産を 2023 年 3 月末時点の実績と比べると、19 物件、325 億円の増加。

## 保有不動産種別（取得価格ベース）

	J-REIT	私募 REIT	合計
オフィス	8兆8,023億円	2兆983億円	10兆9,006億円
物流施設	4兆4,652億円	1兆559億円	5兆5,211億円
商業施設	3兆4,722億円	8,330億円	4兆3,052億円
住宅	3兆2,029億円	1兆1,050億円	4兆3,079億円
ホテル	1兆6,750億円	2,543億円	1兆9,293億円
ヘルスケア施設	3,219億円	その他(注)	3,219億円
その他	2,908億円	817億円	3,725億円

(注) 私募 REIT のヘルスケア施設は「その他」に計上。

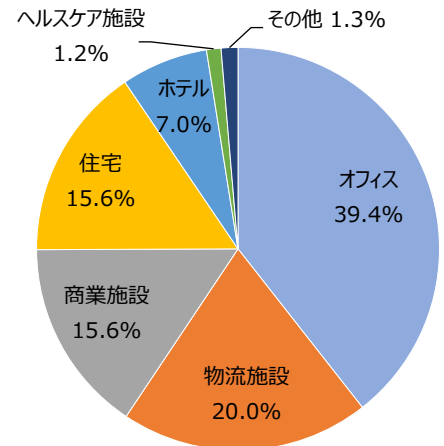
私募 REIT の定義および集計対象の投資法人については[私募リート・クォーター](#)を参照。

なお、調査基準時点の直前に運用を開始した投資法人などは含まれていない場合がある。

## J-REIT・私募REIT保有不動産の用途別比率

(2023年4月末、取得価格ベース)

物件数：6,063物件、取得価格：27兆6,584億円



## 3. J-REIT 市場の概況

### 2023年4月末のJ-REITの投資口時価総額は約15.7兆円、保有不動産額は約22.2兆円

#### 2023年4月末のJ-REITデータ

※括弧内は前月末の実績

上場銘柄数	時価総額	保有不動産額	東証REIT指数 (配当なし)	東証REIT指数 (配当込み)	予想分配金 利回り	NAV倍率
60銘柄 (60銘柄)	15兆7,367億円 (14兆9,781億円)	22兆2,303億円 (22兆1,978億円)	1,873.45 (1785.77)	4,420.34 (4204.73)	4.10% (4.24%)	0.94倍 (0.90倍)

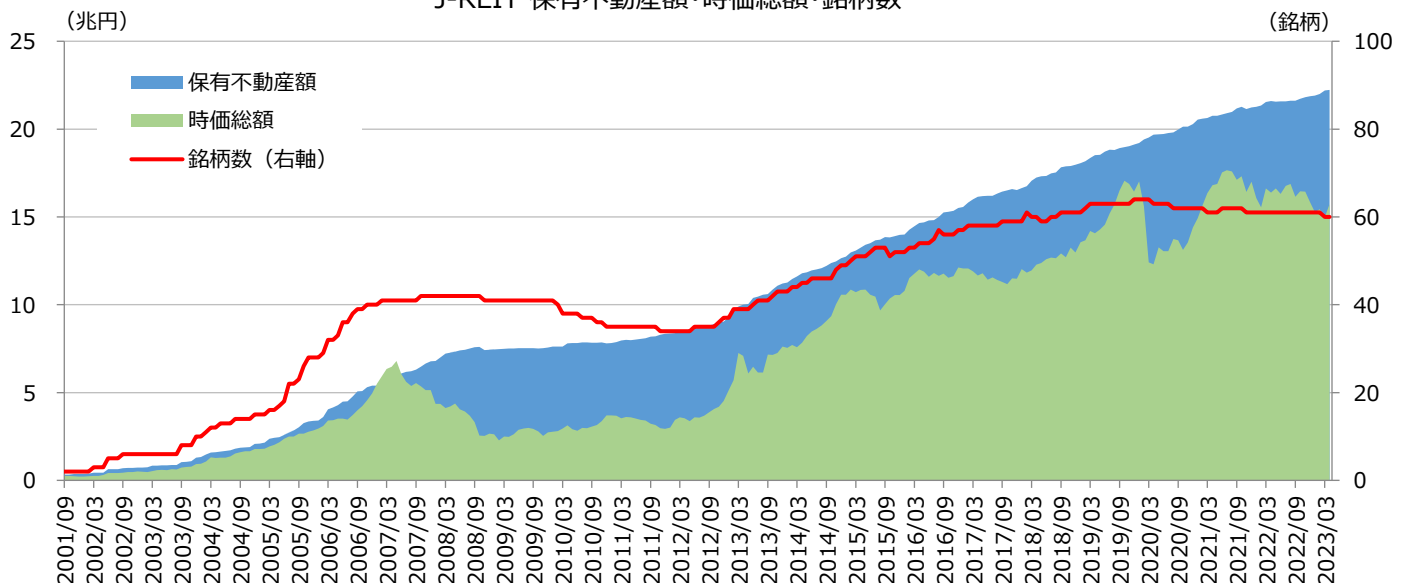
#### 2023年・年初来のJ-REITデータ（2023年1月～4月末）

※括弧内は前月同期の実績

新規上場		公募増資		物件取得		物件譲渡	
件数	募集・売出し総額	件数	募集・売出し総額	件数	取得額	件数	譲渡額
0件 (0件)	0億円 (0億円)	8件 (10件)	714億円 (1,300億円)	109件 (93件)	4,645億円 (4,242億円)	37件 (37件)	1,412億円 (819億円)

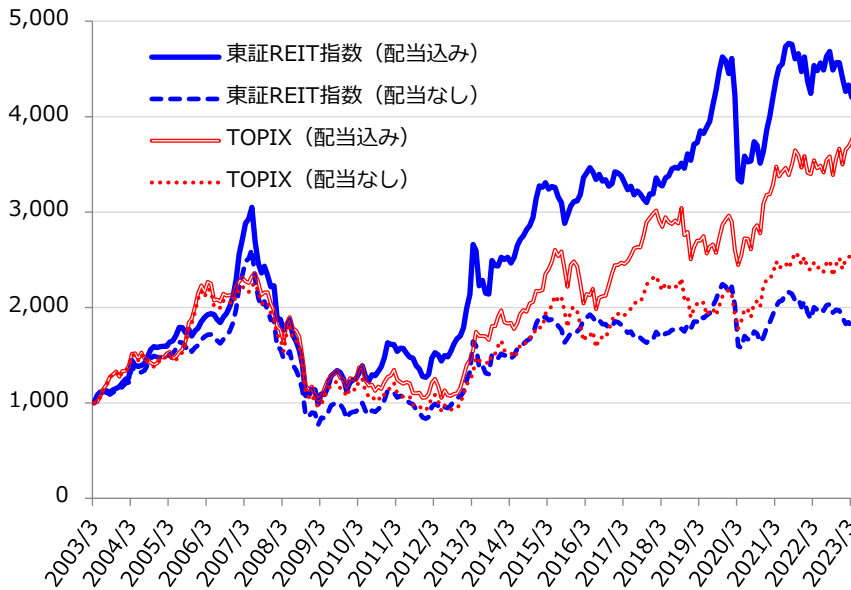
(注) 各項目の数値は「ARES J-REIT Databook」(<https://j-reit.jp/statistics/>)の定義・集計基準による。

#### J-REIT 保有不動産額・時価総額・銘柄数



(注) 保有不動産額は取得価格ベース (出所) 公開情報を元にARES作成

## 東証REIT指数・東証株価指数（TOPIX）の長期推移

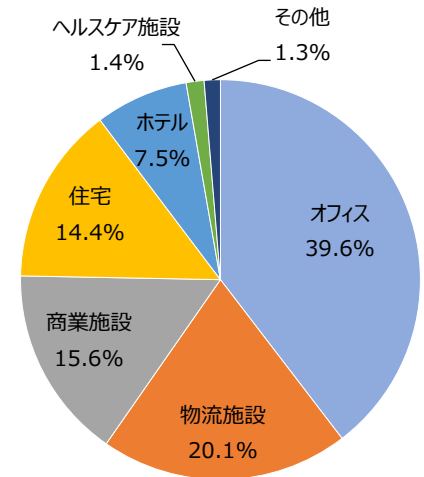


(注) 東証REIT指数の基準日2003年3月31日=1,000 (出所) QUICK

## J-REIT保有不動産の用途別比率

(2023年4月末、取得価格ベース)

物件数：4,619物件、取得価格：22兆2,303億円



### 【市場規模】

2023年4月末のJ-REITの投資口時価総額は15兆7,367億円、対前月7,586億円増加(+5.06%)、対前年同月6,524億円減少(-3.98%)。

### 【投資口価格動向】

東証REIT指数(配当なし)は前月比+4.91%の1,873.45ポイント。

配当込み指数は前月比+5.13%の4,420.34ポイント。

予想分配金利回りは前月から0.14ポイント低下し、4.10%であった。

NAV倍率は前月から0.04ポイント上昇し、0.94倍であった。

### 【資金調達】

本年(2023年1月から4月末まで)の公募増資は8件、募集・売出し総額は714億円であった。前年同期比で2件、586億円減少。

### 【物件売買】

本年(2023年1月から4月末まで)の物件取得は109件、4,645億円であった。前年同期比で16件、404億円増加。譲渡は37件、1,412億円で、前年同期の実績と比べると±0件、593億円増加。

## <投資部門別売買状況>

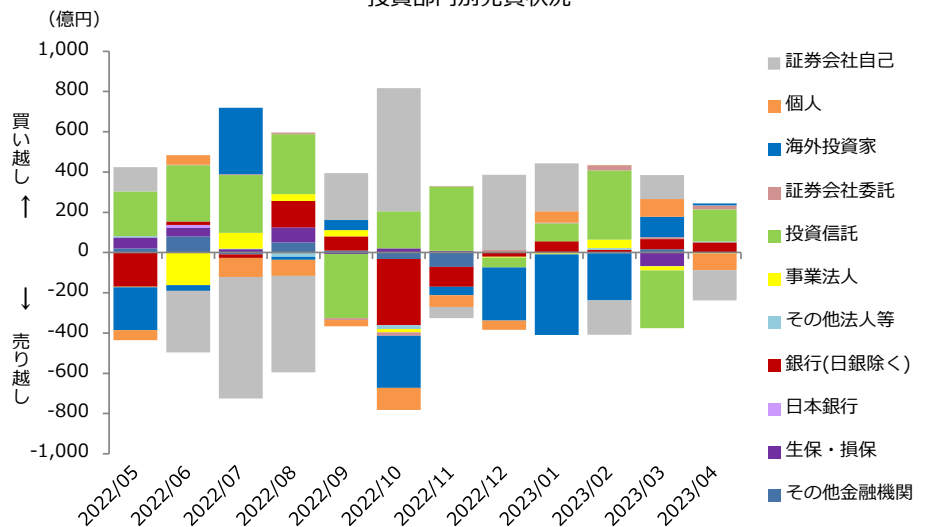
	2023/04
投資信託	159億円
銀行(日銀除く)	49億円
証券会社委託	20億円
海外投資家	10億円
その他法人等	4億円
その他金融機関	2億円
生保・損保	0億円
日本銀行	0億円
事業法人	▲4億円
個人	▲84億円
証券会社自己	▲149億円

(注) IPO・PO時の購入分は含まれない。

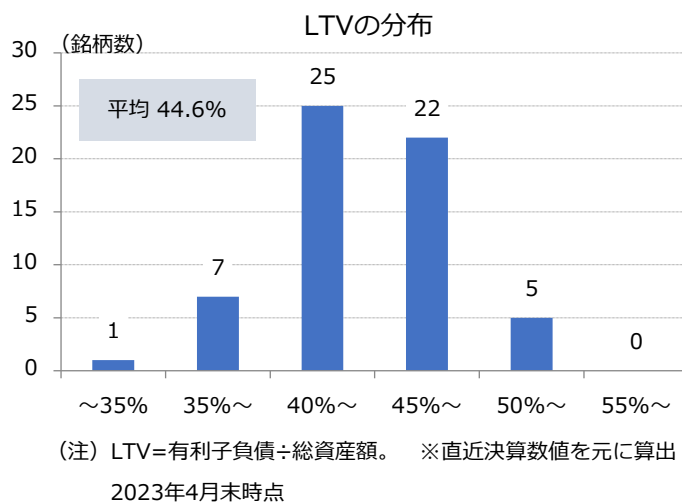
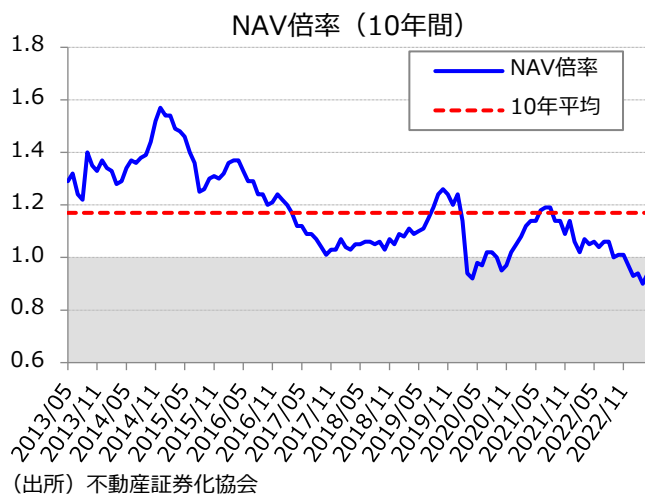
各投資部門の定義は東京証券取引所の  
[WEBサイト](#)参照。

(出所) 東京証券取引所、日本銀行

## 投資部門別売買状況



(注) 東京証券取引所における売買であり、IPO・増資時の購入分は含まれない (出所) 東京証券取引所、日本銀行



## Jリートオンライン IR セミナー【はじめての・これからのJリートを見つけよう！】配信情報

Jリートオンライン IR セミナーは、Jリート各社が主に個人投資家に向けて情報発信する動画セミナーです。「既に投資しているJリート」の現状を知るために、また「これから投資してみたい・興味のあるJリート」を知るきっかけとして、ぜひご活用ください。

【日本証券新聞社特設ページ】 <https://www.nsjournal.jp/jreitonlineirseminar/>

< 現在配信中の IR セミナー >

投資法人名(※リンク先は配信ページ)、 配信期間	配信ページ (QRコード)	投資法人名(※リンク先は配信ページ)、 配信期間	配信ページ (QRコード)
<a href="#">福岡リート投資法人</a> 2022年12月15日(木)～ 2023年6月15日(木)		<a href="#">日本ロジスティクスファンド投資法人</a> 2023年1月23日(月)～ 2023年7月24日(月)	
<a href="#">オリックス不動産投資法人</a> 2023年1月25日(水)～ 2023年7月25日(火)		<a href="#">平和不動産リート投資法人</a> 2023年2月28日(火)～ 2023年8月28日(金)	
<a href="#">積水ハウス・リート投資法人</a> 2023年3月6日(月)～ 2023年9月6日(水)		<a href="#">日本プライムリアルティ投資法人</a> 2023年3月29日(水)～ 2023年9月29日(金)	
<a href="#">タカラレーベン不動産投資法人</a> 2023年5月18日(木)～ 2023年11月17日(金)			



## 4. J-REIT・私募 REIT 銘柄一覧

### (1) J-REIT 銘柄一覧 (上場順)

※運用タイプ、決算期等の詳細情報は J-REIT.jp (<https://j-reit.jp/brand/>) を参照

	証券コード	投資法人	資産運用会社
1	8951	日本ビルファンド投資法人	日本ビルファンドマネジメント(株)
2	8952	ジャパンリアルエステイト投資法人	ジャパンリアルエステイトアセットマネジメント(株)
3	8953	日本都市ファンド投資法人	(株)K J R マネジメント
4	8954	オリックス不動産投資法人	オリックス・アセットマネジメント(株)
5	8955	日本プライムリアルティ投資法人	(株)東京リアルティ・インベストメント・マネジメント
6	8956	NTT 都市開発リート投資法人	NTT 都市開発投資顧問(株)
7	8957	東急リアル・エステート投資法人	東急リアル・エステート・インベストメント・マネジメント(株)
8	8958	グローバル・ワン不動産投資法人	グローバル・アライアンス・リアルティ(株)
9	8960	ユナイテッド・アーバン投資法人	ジャパン・リート・アドバイザーズ(株)
10	8961	森トラストリート投資法人	森トラスト・アセットマネジメント(株)
11	8963	インヴィンシブル投資法人	コンソナント・インベストメント・マネジメント(株)
12	8964	フロンティア不動産投資法人	三井不動産フロンティアリートマネジメント(株)
13	8966	平和不動産リート投資法人	平和不動産アセットマネジメント(株)
14	8967	日本ロジスティクスファンド投資法人	三井物産ロジスティクス・パートナーズ(株)
15	8968	福岡リート投資法人	(株)福岡リアルティ
16	8972	ケネディクス・オフィス投資法人	ケネディクス不動産投資顧問(株)
17	8975	いちごオフィスリート投資法人	いちご投資顧問(株)
18	8976	大和証券オフィス投資法人	大和リアル・エステート・アセット・マネジメント(株)
19	8977	阪急阪神リート投資法人	阪急阪神リート投信(株)
20	8979	スタートアップリート投資法人	スタートアップアセットマネジメント(株)
21	8984	大和ハウスリート投資法人	大和ハウス・アセットマネジメント(株)
22	8985	ジャパン・ホテル・リート投資法人	ジャパン・ホテル・リート・アドバイザーズ(株)
23	8986	大和証券リビング投資法人	大和リアル・エステート・アセット・マネジメント(株)
24	8987	ジャパンエクセレント投資法人	ジャパンエクセレントアセットマネジメント(株)
25	3226	日本アコモデーションファンド投資法人	(株)三井不動産アコモデーションファンドマネジメント
26	3234	森ビルズリート投資法人	森ビル・インベストメントマネジメント(株)
27	3249	産業ファンド投資法人	(株)K J R マネジメント
28	3269	アドバンス・レジデンス投資法人	伊藤忠リート・マネジメント(株)
29	3278	ケネディクス・レジデンシャル・ネクスト投資法人	ケネディクス不動産投資顧問(株)
30	3279	アクティブ・プロパティーズ投資法人	東急不動産リート・マネジメント(株)
31	3281	GLP 投資法人	GLP ジャパン・アドバイザーズ(株)
32	3282	コンフォリア・レジデンシャル投資法人	東急不動産リート・マネジメント(株)
33	3283	日本プロロジスリート投資法人	プロロジス・リート・マネジメント(株)
34	3287	星野リゾート・リート投資法人	(株)星野リゾート・アセットマネジメント
35	3290	One リート投資法人	みずほリートマネジメント(株)
36	3292	イオンリート投資法人	イオン・リートマネジメント(株)
37	3295	ヒューリックリート投資法人	ヒューリックリートマネジメント(株)
38	3296	日本リート投資法人	SBI リートアドバイザーズ(株)
39	3451	トーセイ・リート投資法人	トーセイ・アセット・アドバイザーズ(株)
40	3309	積水ハウス・リート投資法人	積水ハウス・アセットマネジメント(株)
41	3453	ケネディクス商業リート投資法人	ケネディクス不動産投資顧問(株)
42	3455	ヘルスケア&メディカル投資法人	ヘルスケアアセットマネジメント(株)
43	3459	サムティ・レジデンシャル投資法人	サムティアセットマネジメント(株)
44	3462	野村不動産マスターファンド投資法人	野村不動産投資顧問(株)
45	3463	いちごホテルリート投資法人	いちご投資顧問(株)

	証券コード	投資法人	資産運用会社
46	3466	ラサールロジポート投資法人	ラサール REIT アドバイザーズ(株)
47	3468	スターアジア不動産投資法人	スターアジア投資顧問(株)
48	3470	マリモ地方創生リート投資法人	マリモ・アセットマネジメント(株)
49	3471	三井不動産ロジスティクスパーク投資法人	三井不動産ロジスティクスリートマネジメント(株)
50	3472	大江戸温泉リート投資法人	大江戸温泉アセットマネジメント(株)
51	3476	投資法人みらい	三井物産・イデラパートナーズ(株)
52	3481	三菱地所物流リート投資法人	三菱地所投資顧問(株)
53	3487	C R E ロジスティクスファンド投資法人	C R E リートアドバイザーズ(株)
54	3488	ザイマックス・リート投資法人	(株)ザイマックス不動産投資顧問
55	3492	タカラレーベン不動産投資法人	タカラ PAG 不動産投資顧問(株)
56	3493	アドバンス・ロジスティクス投資法人	伊藤忠リート・マネジメント(株)
57	2971	エスコジャパンリート投資法人	(株)エスコアセットマネジメント
58	2972	サンケイリアルエステート投資法人	(株)サンケイビル・アセットマネジメント
59	2979	SOSiLA 物流リート投資法人	住商リアルティ・マネジメント(株)
60	2989	東海道リート投資法人	東海道リート・マネジメント(株)

### <参考> J-REIT ETF 銘柄一覧 (上場順)

※決算期等の詳細情報は J-REIT.jp (<https://j-reit.jp/etf/>) を参照

	証券コード	J-REIT ETF	管理会社
1	1343	NEXT FUNDS 東証 REIT 指数連動型上場投信	野村アセットマネジメント(株)
2	1345	上場インデックスファンド Jリート (東証 REIT 指数) 隔月分配型	日興アセットマネジメント(株)
3	1597	MAXIS Jリート上場投信	三菱 UFJ 国際投信(株)
4	1595	NZAM 上場投信 東証 REIT 指数	農林中金全共連アセットマネジメント(株)
5	1398	SMDAM 東証 REIT 指数上場投信	三井住友 DS アセットマネジメント(株)
6	1476	iシェアーズ・コア Jリート ETF	ブラックロック・ジャパン(株)
7	1488	iFreeETF 東証 REIT 指数	大和アセットマネジメント(株)
8	1660	MAXIS 高利回り Jリート上場投信	三菱 UFJ 国際投信(株)
9	2517	MAXIS Jリート・コア上場投信	三菱 UFJ 国際投信(株)
10	2527	NZAM 上場投信 東証 REIT Core 指数	農林中金全共連アセットマネジメント(株)
11	2528	iFreeETF 東証 REIT Core 指数	大和アセットマネジメント(株)
12	2552	上場インデックスファンド Jリート (東証 REIT 指数) 隔月分配型 (ミニ)	日興アセットマネジメント(株)
13	2555	東証 REIT ETF	シンプレクス・アセット・マネジメント(株)
14	2556	One ETF 東証 REIT 指数	アセットマネジメント One(株)
15	2565	グローバル X ロジスティクス・J-REIT ETF	Global X Japan(株)
16	2566	上場インデックスファンド日経 ESG リート	日興アセットマネジメント(株)
17	2852	iシェアーズ グリーン Jリート ETF	ブラックロック・ジャパン(株)
18	2855	グローバル X グリーン・J-REIT ETF	Global X Japan(株)

## (2) 私募 REIT 銘柄一覧 (運用開始順)

※「私募リート・クォーター」集計対象先

	運用開始	投資法人	資産運用会社
1	2010年11月	野村不動産プライベート投資法人	野村不動産投資顧問(株)
2	2011年3月	日本オープンエンド不動産投資法人	三菱地所投資顧問(株)
3	2012年3月	三井不動産プライベートリート投資法人	三井不動産投資顧問(株)
4	2012年9月	ジャパン・プライベート・リート投資法人	ゴールドマン・サックス証券(株)
5	2012年10月	DREAM プライベートリート投資法人	ダイヤモンド・リアルティ・マネジメント(株)
6	2013年3月	大和証券レジデンシャル・プライベート投資法人	大和リアル・エステート・アセット・マネジメント(株)
7	2014年3月	ブローディア・プライベート投資法人	東急不動産リート・マネジメント(株)
8	2014年3月	ケネディクス・プライベート投資法人	ケネディクス不動産投資顧問(株)
9	2014年9月	丸紅プライベートリート投資法人	丸紅アセットマネジメント(株)
10	2014年10月	東京海上プライベートリート投資法人	東京海上アセットマネジメント(株)
11	2015年1月	SCリアルティプライベート投資法人	住商リアルティ・マネジメント(株)
12	2015年2月	中央日土地プライベートリート投資法人	中央日土地アセットマネジメント(株)
13	2015年3月	SGAM 投資法人	SG アセットマックス(株)
14	2015年8月	東京建物プライベートリート投資法人	東京建物不動産投資顧問(株)
15	2015年9月	センコー・プライベートリート投資法人	センコー・アセットマネジメント(株)
16	2016年2月	NTT 都市開発プライベート投資法人	NTT 都市開発投資顧問(株)
17	2016年6月	D&F ロジスティクス投資法人	大和ハウス不動産投資顧問(株)
18	2016年6月	京阪プライベート・リート投資法人	京阪アセットマネジメント(株)
19	2016年8月	DBJ プライベートリート投資法人	DBJ アセットマネジメント(株)
20	2016年8月	ニッセイプライベートリート投資法人	ニッセイリアルティマネジメント(株)
21	2017年1月	地主プライベートリート投資法人	地主アセットマネジメント(株)
22	2017年3月	One プライベート投資法人	みずほリートマネジメント(株)
23	2017年11月	ヒューリックプライベートリート投資法人	ヒューリックプライベートリートマネジメント(株)
24	2018年2月	三井物産プライベート投資法人	三井物産リアルティ・マネジメント株式会社(株)
25	2018年3月	日神プライベートレジリート投資法人	日神不動産投資顧問(株)
26	2018年3月	ひろしま地方創生リート投資法人	ひろぎんリートマネジメント(株)
27	2018年6月	大和証券ホテル・プライベート投資法人	大和リアル・エステート・アセット・マネジメント(株)
28	2018年6月	鹿島プライベートリート投資法人	鹿島不動産投資顧問(株)
29	2019年3月	三菱 HC キャピタルプライベートリート投資法人	三菱 HC キャピタル不動産投資顧問(株)
30	2019年7月	関電プライベートリート投資法人	関電不動産投資顧問(株)
31	2019年9月	MUFG プライベートリート投資法人	MU 投資顧問(株)
32	2019年9月	大和ハウスグローバルリート投資法人	大和ハウス不動産投資顧問(株)
33	2020年1月	ESR リート投資法人	ESR リートマネジメント(株)
34	2020年3月	大和証券ロジスティクス・プライベート投資法人	大和リアル・エステート・アセット・マネジメント(株)
35	2020年3月	DREAM ホスピタリティリート投資法人	ダイヤモンド・リアルティ・マネジメント(株)
36	2020年3月	第一生命ライフパートナー投資法人	第一生命リアルティアセットマネジメント(株)
37	2020年3月	両備 A.P.プライベート投資法人	A.P.アセットマネジメント(株)
38	2021年3月	SMBC プライベート投資法人	(株)SMBC リートマネジメント
39	2021年10月	安田不動産プライベートリート投資法人	安田不動産投資顧問(株)
40	2022年2月	長谷工レジデンシャルプライベート投資法人	(株)長谷工不動産投資顧問
41	2022年3月	JR 九州プライベートリート投資法人	JR 九州アセットマネジメント(株)
42	2022年3月	フージャースプライベートリート投資法人	(株)フージャースリートアドバイザーズ
43	2022年7月	アドバンス・プライベート投資法人	伊藤忠リート・マネジメント(株)
44	2022年9月	農中 JAML リート投資法人	農中 JAML 投資顧問(株)
45	2023年1月	清水建設プライベートリート投資法人	清水建設不動産投資顧問(株)
46	2023年3月	JR 東日本プライベートリート投資法人	JR 東日本不動産投資顧問(株)



- ※ 本レポートは、不動産投資市場、J-REIT、私募 REIT に関する前月までのトピックやデータ等を簡潔にまとめ、毎月下旬（ただし、1・4・7・10 月は月末）に発行の予定です。
- ※ 本レポートに関する詳細情報につきましては、当協会会員のみを開示しております。何卒ご了承ください。
- ※ 詳細情報は、当協会 WEB サイト [「ARES マンスリーレポート詳細データ」](#)【会員限定】をご参照ください。

＜注意事項＞

本レポートは情報提供のみを目的としており、投資の勧誘を目的とするものではありません。投資の最終決定は投資家自身の判断でなされるようお願いいたします。また、レポートに記載された情報は作成時点のものであり、正確性・完全性を保証するものではなく、今後予告なく修正・変更されることがあります。

＜本レポートに関するお問い合わせ先＞

一般社団法人不動産証券化協会  
市場基盤ディビジョン

E-mail : [chosa★ares.or.jp](mailto:chosa★ares.or.jp)（★を@に置き換えてください）

東証 REIT 指数の推移、市場・経済の動き (直近 1 年間)

