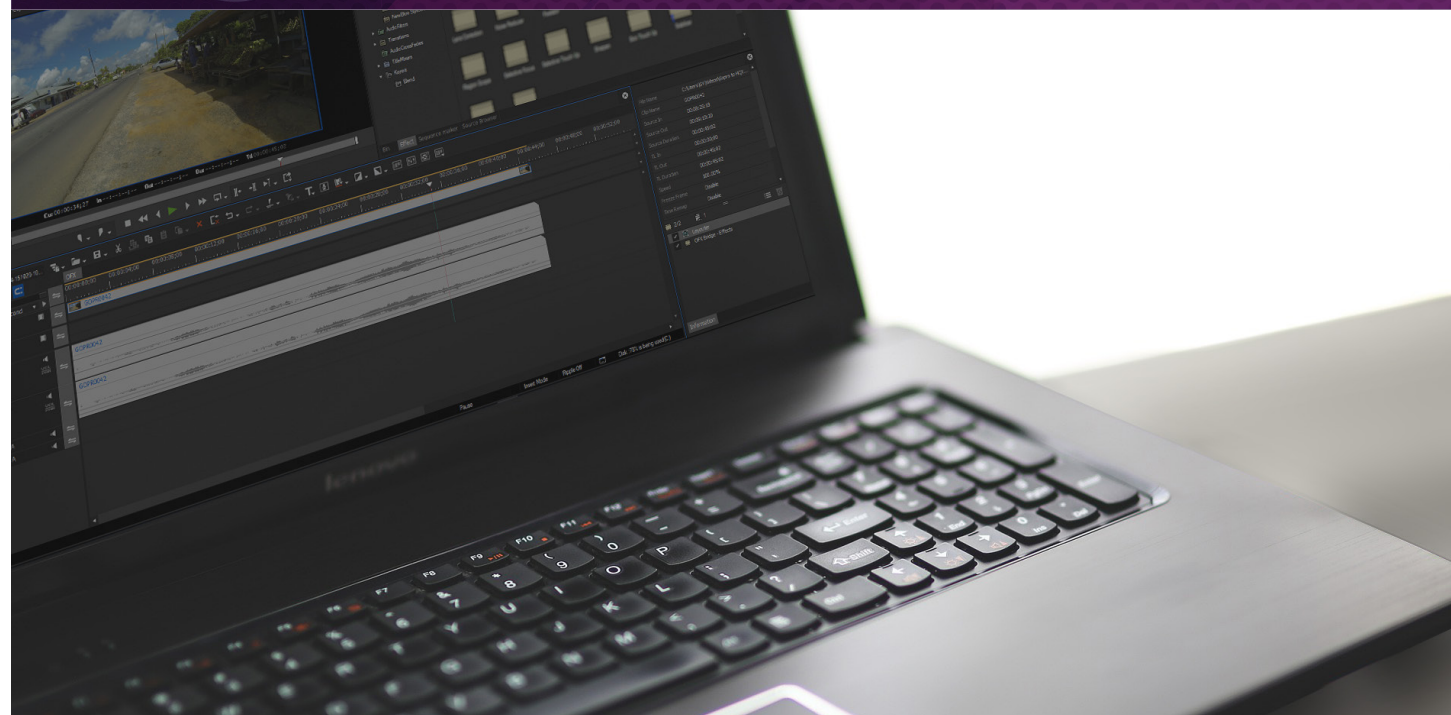




## The EDIUS OXF Bridge

2017年11月

# APPLICATION NOTE



EDIUS 9用のOFX Bridgeはビデオエフェクトのオープン規格であるOpenFXに対応した各社のビデオプラグインをEDIUSで使用するためのツールです。

\* EDIUS 9用のOFX Bridgeには、NewBlue社 Titler Pro 5の無償版が含まれます。

\* EDIUS OFX BridgeはNewBlue社との協力により提供されています。

サポートされているビデオプラグイン:

- ・ Genarts Sapphire
- ・ Red Giant Magic Bullet Looks
- ・ Digital Anarchy Beauty Box / FilmConvert Pro

\* ここに記載されているすべてのプラグインは、EDIUS 9にバンドルされたNew Blue Titler Pro 5を除き、別途購入する必要があります。

## OFX Bridge のインストール

1. OFX Bridge のインストーラーを以下のリンクよりダウンロードしてください:

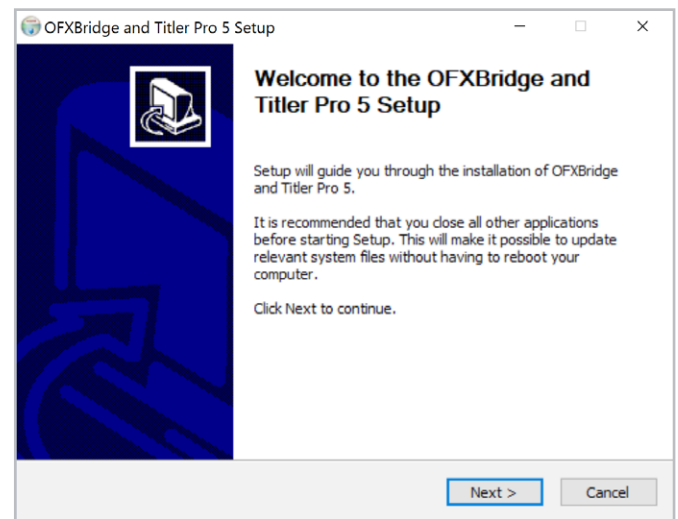
<https://dl.newbluefx.com/download/Win/NewBlueTitlerPro5ForEdius9.exe>

2. NewBlueTitlerPro5ForEdius9-<日付>.exeをダブルクリックします。

3. Windowsのユーザーアカウントよりこのプログラムによる変更を許可するかどうかのメッセージが表示されます。「はい」を選択してください。

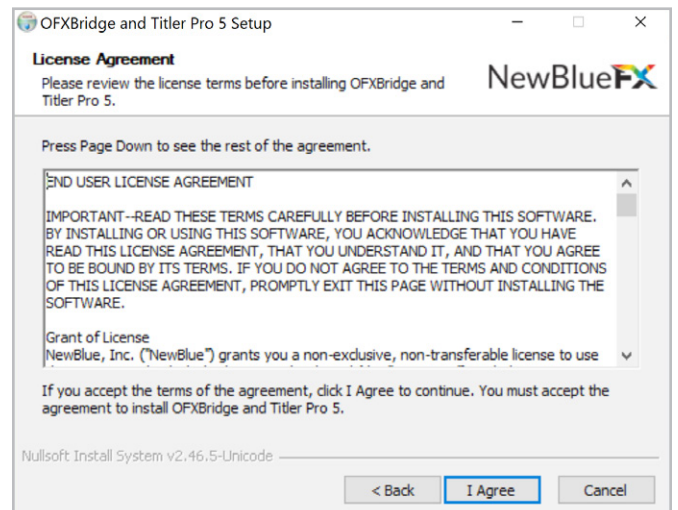
4. OFX Bridgeのセットアップ画面が表示されます

[Next]を選択してください。



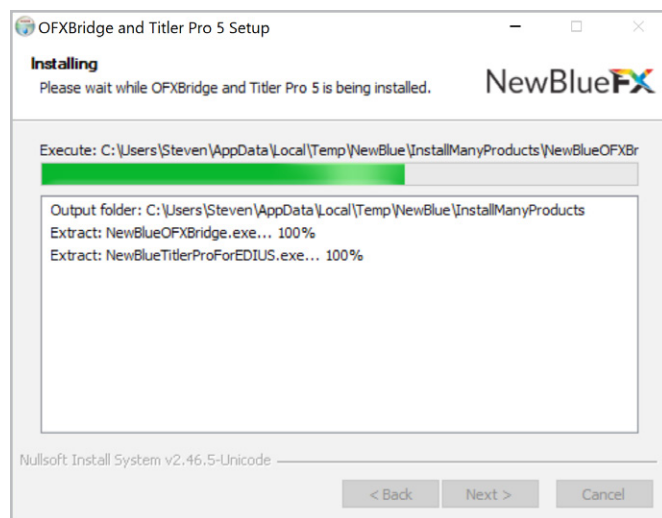
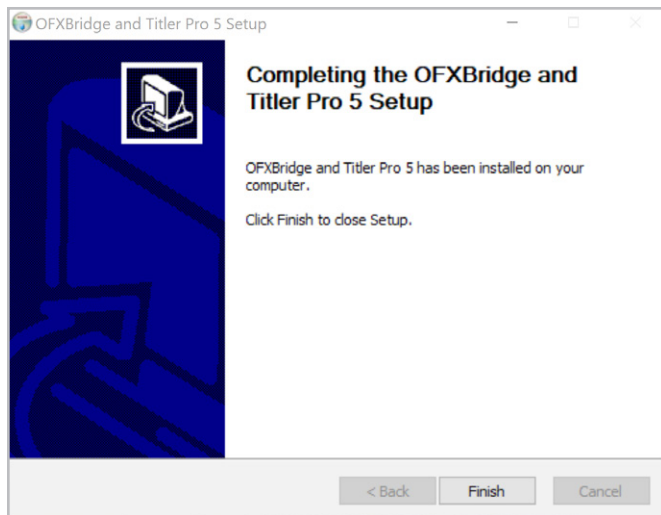
License agreement が表示されますので [I Agree]を選択してください。

インストールが開始されます。

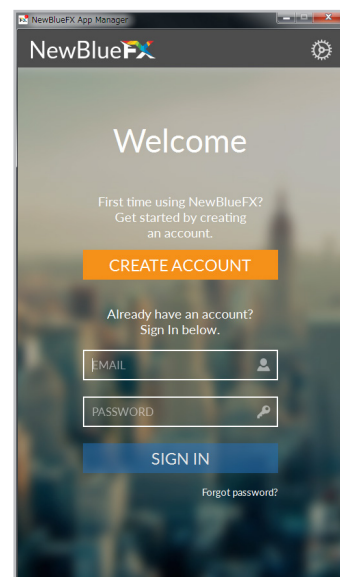


インストールが終了するとウィンドウのボタンがアクティブになります。

[Next] を押し、[Finish]をクリックして終了します。



インストールが終了すると、NewBlueFX App Managerが起動します。NewBlueのアカウントを作成してログオンしてください



## OFX Bridge プラグインのインストール

対応した各メーカーのOpenFXプラグインをインストールしてください。詳細についてはプラグインのマニュアルを参照してください。

メーカーによりOpenFXインストーラーが共通の場合と、対象アプリ別にインストーラーが分かれている場合があります。もし複数のインストーラーが存在する場合、DaVinci Resolve (64-bit)用のインストーラーを使用してください。

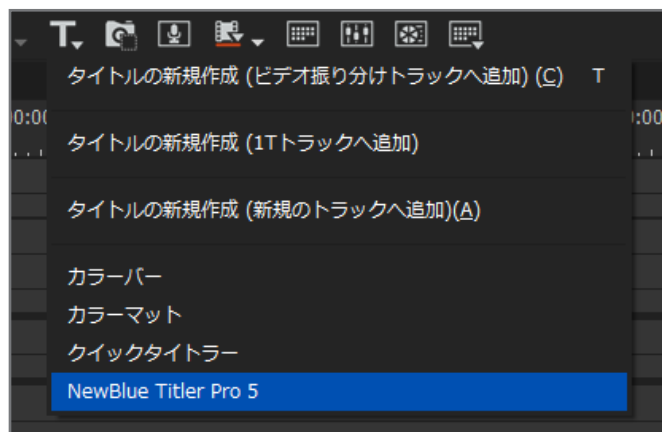
通常OpenFXのプラグインは自動的にC:\Program Files\Grass Valley\EDIUS 9\PlugIn\NewBlueFX のフォルダに保存されます。

OFX BridgeはEDIUSの起動時に上記のフォルダにあるOpenFXのプラグインを自動的に読み込みます。

## Titler Pro 5の使用方法

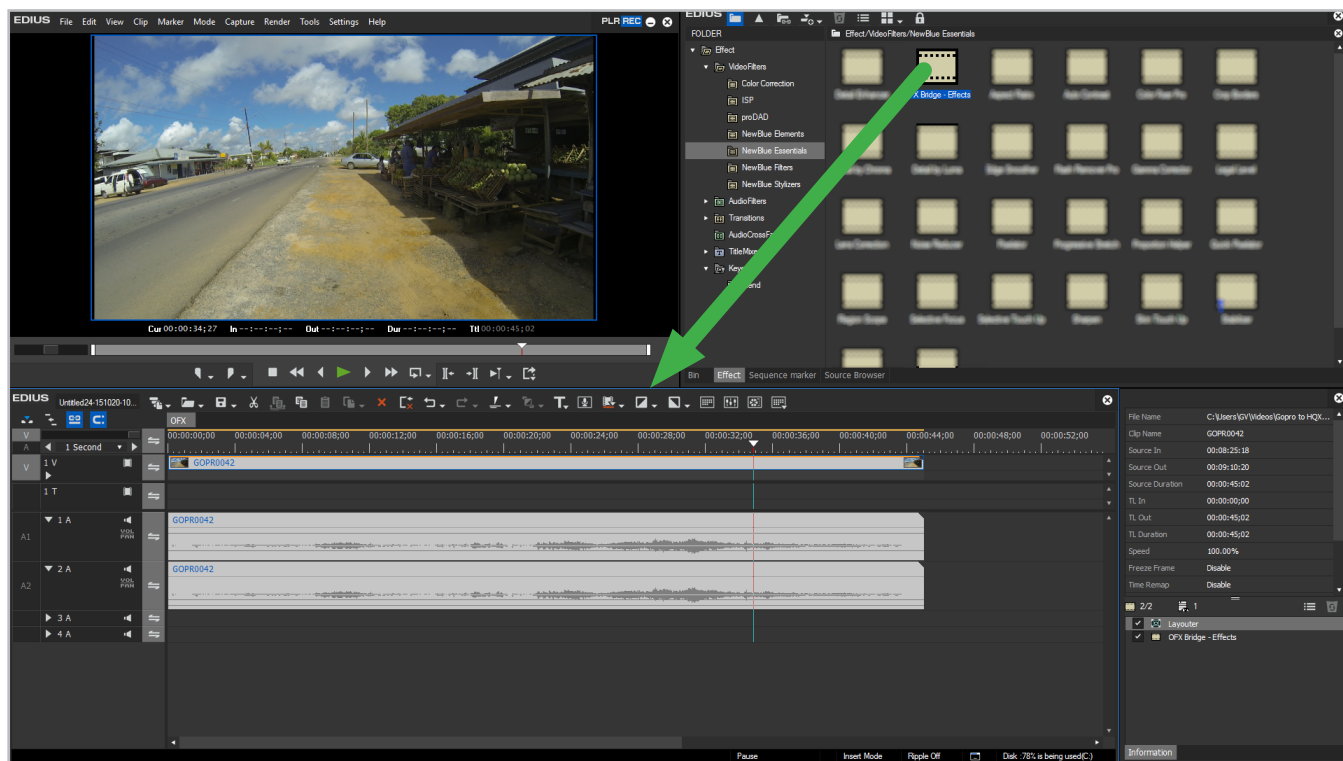
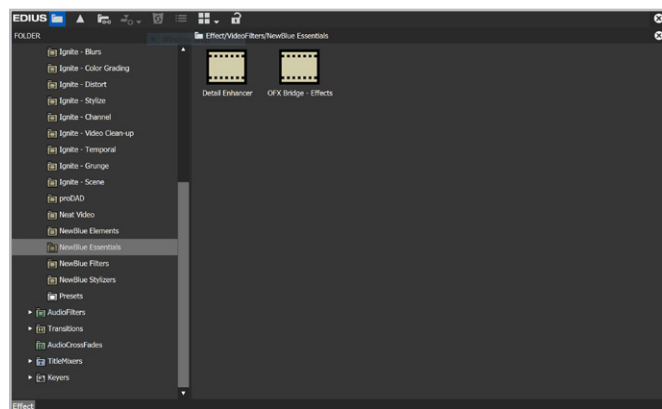
EDIUS 9用のOFX Bridgeには、NewBlue社 Titler Pro 5の無償版が含まれます。

Titler Pro 5を使用するには、タイムラインの上部にある「タイトルを作成」ボタンのドロップダウンから「NewBlue Titler Pro 5」を選びます。



## OFX Bridgeの使用方法

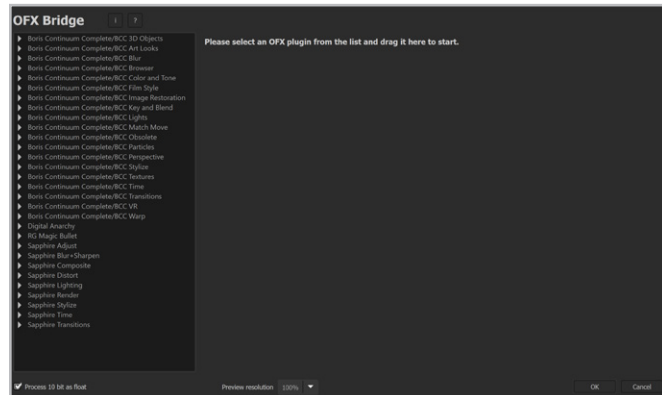
エフェクトパレットには、「NewBlue Essentials」が表示されます。ビデオフィルタを適用する際に、Effects パレットの中の「NewBlue Essentials」フォルダ内の [OFX Bridge-Effects] をクリップにドラッグ&ドロップします。



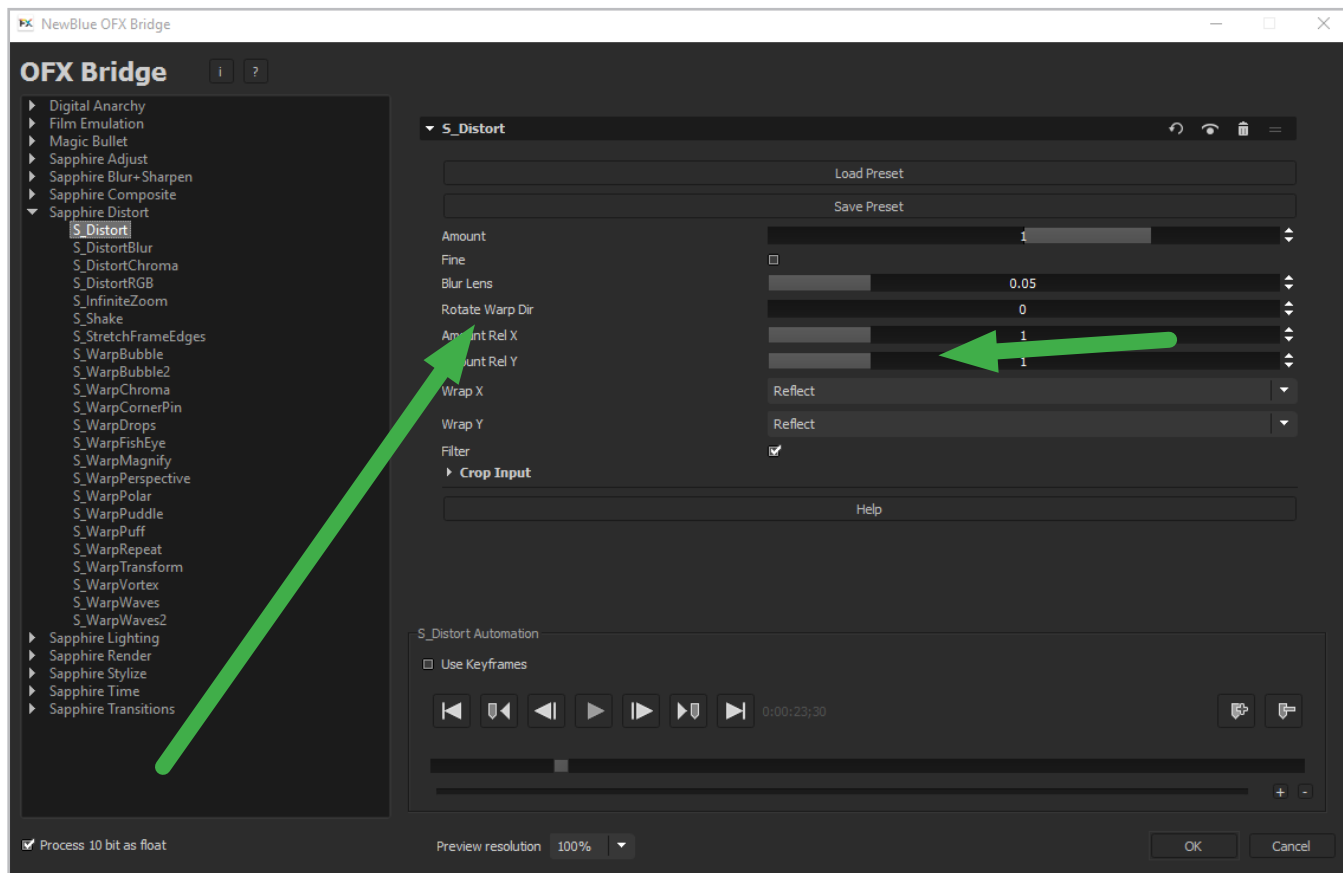
左のパネルにはインストールされているプラグインの一覧が表示されます。

一覧からプラグインを選択し、右側へドラッグすると設定画面が表示されます。

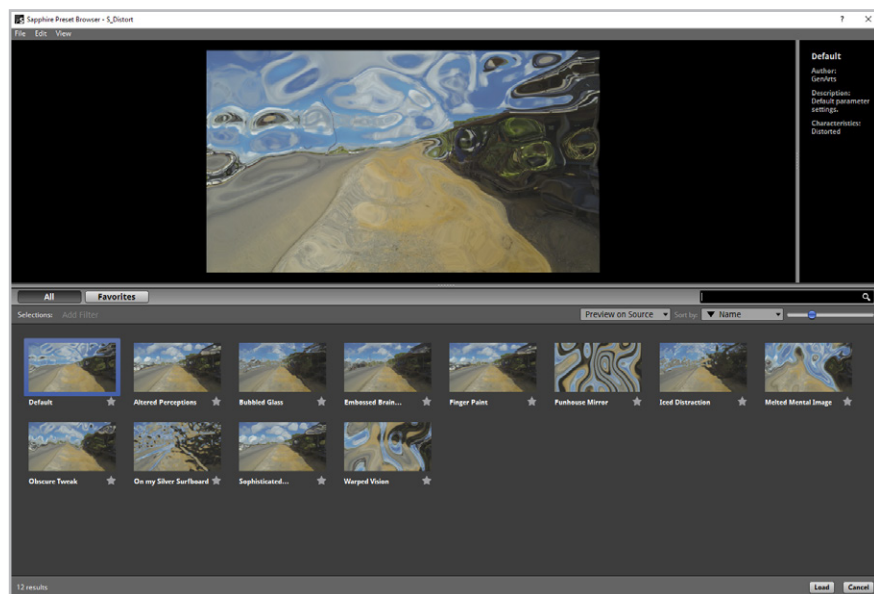
Informationパレットの [OFX Bridge-Effects] をダブルクリックすると、OFX Bridgeの設定画面が表示されます。



## 例1 :Sapphire from Boris FX

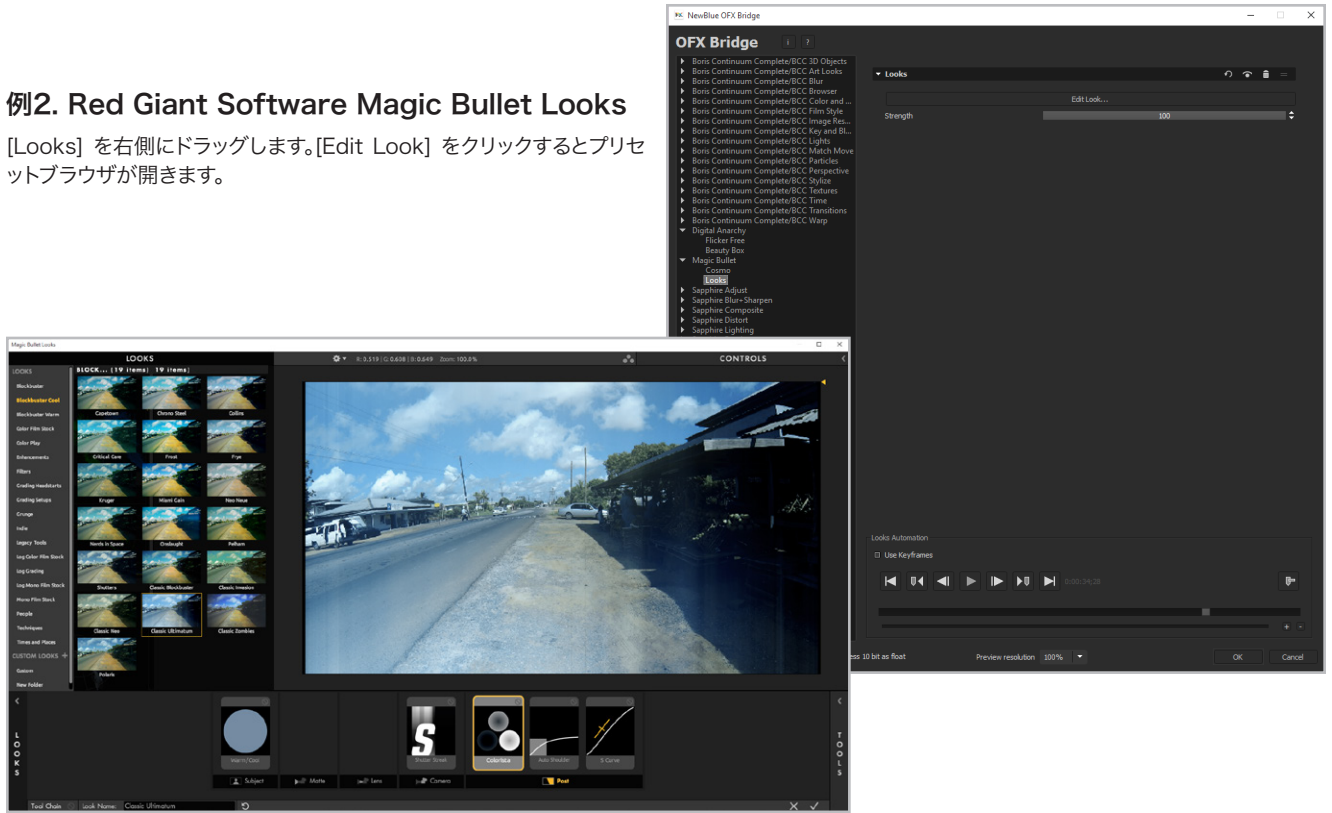


[S\_Distort]を選択し、右側へドラッグします。[Load Preset] をクリックするとプリセットの一覧が表示されます。プリセットを一覧から選択し、[Load]をクリックします。

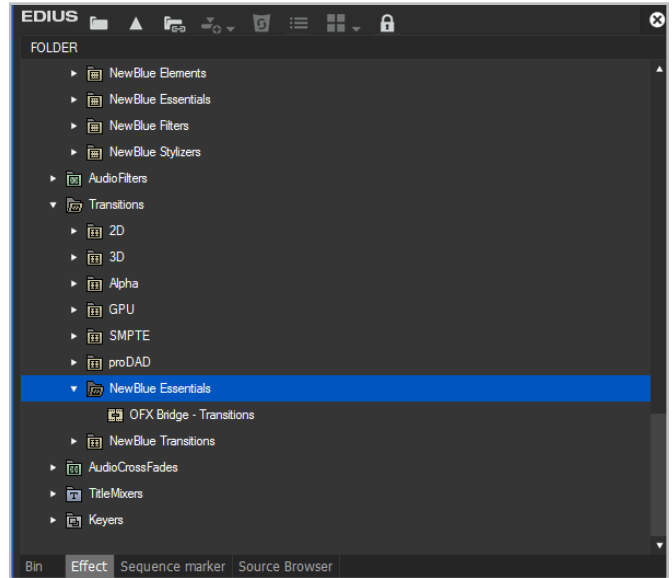


## 例2. Red Giant Software Magic Bullet Looks

[Looks] を右側にドラッグします。[Edit Look] をクリックするとプリセットブラウザが開きます。



OFXのトランジションも使用できます。Transitionsのリストの中の[New Blue Essentials]フォルダに[OFX Bridge - Transitions]があります。



OFX Bridgeの設定画面の一番下にあるチェックボックス ([Process 10bit as float]) で設定できます。設定を変更するにはEDIUSの再起動が必要です。

