

商工はつかいち 7・8

vol. 183 2015

特集記事 地域資源活用
けん玉プラス

KENDAMA+

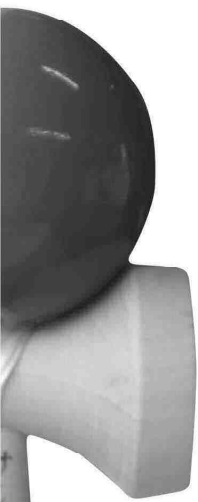


源活用 プラス AMA+

けん玉パフォーマンス
しているけん玉人気。

「けん玉」を活用した様々な
商品に取り組み、
展開しています。

商品をいくつかご紹介



ケンダマ×オリジナル

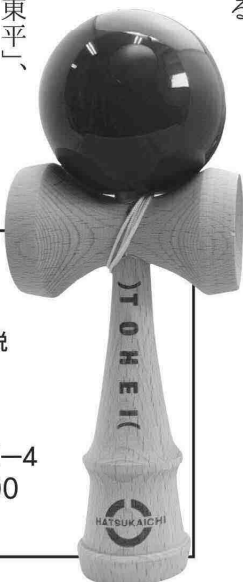
〔本郷は、現代表取締役本郷明義氏の祖父である本郷東平氏が、明治41年に本郷木工として創業した。大正10年にけん玉の原型といわれる「日月ボール」の製造を始め、日本で初めてけん玉の量産を成功させた。これにより、廿日市がけん玉発祥の地として知られることとなる。〕

現在はグートボール用品やグラウンドゴルフ用品を主力に取り扱っているが、近年のけん玉ブームの後押しもあり、「地元廿日市のけん玉」として製造を再開してほしいという要望が以前からでていた。そして、昨年設立された廿日市けん玉カンパニーに製造を依頼。

本格的に、本郷オリジナルけん玉の制作に着手し、創業者である本郷東平の名をとったオリジナルブランド「東平」が誕生した。

色は、廿日市に縁のあるカラー「荘厳な鳥居の朱色」「廿日市の木・桜色」「自然豊かな森の色」「瀬戸内の穏やかな海の色」の4色を展開している。

パッケージには、白と黒の2種類。筆文字で「東平」、英語表記も記載し、外国人観光客を視野に入れた仕様。お土産やプレゼントにも最適。イベント賞品に採用されたり、早くも地域産品として注目されている。



現在、「けん玉ショップ＆サロン夢。」や宮島サーピスエリア等で販売中。今後徐々に販路を拡げていく予定。

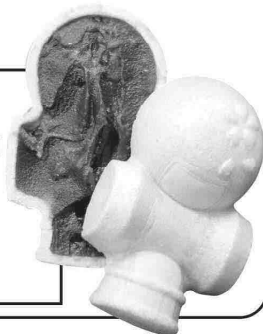
けん玉「東平」
(朱・桜・青・緑)
各色2,400円+消費税

総発売元: (株)本郷
廿日市市木材港北1-4
TEL (0829) 32-3000

ケンダマ×スイーツ

〔けん玉モナカ〕
老舗和洋菓子店と地元のデザイナー、地元のパッケージジ社とのコラボ商品として話題になったけん玉モナカ。手みやげに喜ばれ、定番として浸透しつつある。

〔はつかいちけん玉サブレ〕
ジャム専門店の手作りサブレ。こだわり素材で仕上げたけん玉型のサブレ。けん玉の玉の部分に自家製ジャムで表現されています。



「はつかいちけん玉サブレ」

1個150円(税込)
※4個以上お買い上げの場合1個につき5円引

AM Farmアムファーム
廿日市市廿日市1-2-4
TEL (0829) 32-9673

「けん玉モナカ」

1個172円・5個入1,080円・10個入2,052円

(株)和洋菓子ながお
廿日市市廿日市1-5-1
TEL (0829) 31-1873

地域資源 けん玉 KENDAMA

世界中を魅了している
で盛り上がりを見せている
この地域資源「けん玉」
けん玉関連の商品開発
盛り上がりには拍車をか
近年登場したけん玉
いたします。

ケンダマ×焼酎

けん玉は江戸時代にお酒の席で楽しまれていたといういわれがあり、廿日市駅通り商店会のメンバーにより考案された「けん玉焼酎」(720ml/1800円)。中国醸造の協力を得て、人氣焼酎「崇山」からオリジナルラベルとして登場した。



今世界中で注目を集め、人氣上昇中のけん玉パフォーマンスコンビ「ずくまだんけ」が手がけている。ずくまだんけといえは、昨年初の開催となったけん玉ワールドカップ2014にゲスト出演し、厳島神社の高舞台でけん玉パフォーマンスを披露し、周囲を魅了した実力派。

「けん玉焼酎」720ml・1,800円+消費税
(株)山中酒店
廿日市市廿日市2-4-23
TEL (0829) 32-3111

＜けん玉商店街＞
けん玉焼酎が飲めるお店
KAORI、キッチンかおり、ROOT
四季彩酒膳げんや、味のサファイア、
串焼すみのや桜、旨味処男、
カフェテラス和、Casual Bar FLAX 他

企画Ⅱけん玉商店街(廿日市駅通り商店会)、ラベルデザインⅡずくまだんけ、製造Ⅱ中国醸造(株)の3つのコラボレーションが実現し、お土産などに喜ばれている。販売は、けん玉商店街にある唯一の酒屋「山中酒店」のみで取り扱っており、収益の一部は商店会へ寄付される。
7月18日(土)・19日(日)に開催される「けん玉ワールドカップ2015」のブースにて販売を予定している。

ケンダマ×広島東洋カープ×翠蘭

けん玉専門店「けん玉ショップ&サロン夢」のオープン1周年記念として、6月21日に「けん玉坊やTシャツ」3780円(税込)がリリースされた。ホワイトとレッドの2色で、男女兼用S、M、Lの3サイズを展開中。ショップオーナーの砂原宏幸さんは幼い頃から「カープ大好き!」「けん玉大好き!」で地元愛も筋金入り。偶然



とあるイベント出店の際に、書家「翠蘭」の書に感銘を受け、イベント会期中に翠蘭氏と会う機会を得た。翠蘭氏は、広島を拠点に活躍する書道家で、人気音楽グループ「湘南乃風」の文字デザインを

「けん玉坊やTシャツ」(S・M・L) 各色3,780円(税込)
砂原夢企画
kendama shop&salon 夢。
廿日市市廿日市2-3-10
TEL (0829) 30-8755
ホームページ
<http://www.yume-ken.net/>
フェイスブック
<http://www.facebook.com/kendama.yume>

さんが一躍脚光を浴び、近年は広島東洋カープとのコラボレーションで、前田健太投手や黒田博樹投手などの書を手がけている。その翠蘭氏との出逢いにより、トントン拍子に話が進み、マツダ(株)代表取締役と面会した上で広島東洋カープの公認を得ることができた。
けん玉ショップオープン1周年を間近に、遂に広島東洋カープ公認のスペシャルコラボTシャツが完成した。

ケンダマショップ&サロン夢、オーナーの砂原さんとスタッフさん



廿日市景況調査

(2015年4~6月)

DI値(景況判断指数)

特に好調	50≦DI
好調	25≦DI<50
まあまあ	0≦DI<25
不振	▲25≦DI<0
きわめて不振	DI<▲25

●DI値(景況判断指数)について

DI値は、売上・採算・業況などの各項目についての判断状況を表す。ゼロを基準とし、プラスの値で景気の上向き傾向を表す回答の割合が多いことを示し、マイナスの値で景気の下向き傾向を表す回答の割合が多いことを示す。従って、売上など実数値の上昇や下降を示すものではなく、好転・悪化などの相対的な景況感の広がり意味する。

※DI=(増加・好転などの回答割合)-(減少・悪化などの回答割合)
業況・採算:(好転)-(悪化) 売上:(増加)-(減少)



業種別 景況概要	全国(6月) 全産業		廿日市市 (4~6月) 全産業		廿日市市4~6月							
					製造業		建設業		卸小売業		飲食・サービス業	
	前年比	見通し	前年比	見通し	前年比	見通し	前年比	見通し	前年比	見通し	前年比	見通し
収入・売上	▲10.2	▲9.0	▲10.1	▲32.2	0.0	▲28.6	0.0	▲15.6	▲54.5	▲14.8	▲18.5	
採算	▲16.7	▲15.5	▲26.7	▲41.4	0.0	▲23.8	▲11.1	▲33.3	▲41.9	▲62.5	▲32.0	
仕入単価	▲42.5	▲38.6	▲55.7	▲33.0	▲52.4	▲35.0	▲44.4	0.0	▲65.6	▲42.4	▲50.0	
雇用人員	11.6	13.3	11.6	10.3	19.0	14.3	0.0	11.1	6.3	6.1	12.5	
業況	▲15.3	▲14.8	▲25.0	▲37.1	▲9.5	▲25.0	▲11.1	▲33.3	▲28.1	▲45.5	▲38.5	

※全国調査は全国の422商工会議所が3154企業にヒアリング。http://www.jcci.or.jp【日本商工会議所LOBO調査】をご参照下さい。(廿日市/対象190社 回答90社)

全国の6月景況

「業況DIは緩やかに持ち直しも、足元で一服。先行きは底堅い動きが続く」

6月の全産業合計の業況DIは、▲15.3と、前月から▲1.8ポイントの悪化。円安の影響によるコスト増が続く中、取引価格への転嫁が遅れているほか、人手不足や人件費の上昇が中小企業の景況感を押し下げた。他方で、回復のペースにばらつきはあるものの、好調なインバウンドや株高・賃上げを背景に、個人消費は持ち直しに向けた動きが続くほか、設備投資も回復の兆しがみられている。中小企業の景況感は、比較対象となる前年同月に消費税引き上げの影響が残っていたことへ留意が必要であるが、総じてみれば緩やかな回復基調が続いている。

先行きについては、先行き見通しDIが▲14.8(今月比+0.5ポイント)とほぼ横ばいを見込む。賞与増を含む賃上げやプレミアム付商品券をはじめとする政策効果などを背景に、夏以降の個人消費、設備投資の回復を期待する声が開かれる。他方で、円安に伴う一段のコスト増や価格転嫁の遅れ、労働需給の逼迫による人件費の上昇などへの懸念から、先行きに慎重な見方も伺える。

会議所管内の4~6月景況

「業況DIは足踏みが続く、一部の業種では競合激化」

前年同期比では、全産業合計の総合業況DIが▲25.0と、前期(27年3月▲24.7)より0.3ポイント下落した。

産業別の業況DIでは、製造業で18.3ポイントの上昇、建設業で11.1ポイントの下落、卸小売業で15.2ポイントの上昇、飲食・サービス業で27.4ポイント下落となった。

向こう3カ月(7~9月)の先行き見通しでは、全産業合計の総合業況DIが▲37.1と前期(27年3月▲18.5)より18.6ポイント下落した。産業別では、製造業で19.4ポイントの下落、建設業で33.3ポイントの下落、卸小売業で5.5ポイントの下落、飲食・サービス業で25.9ポイントの下落の見通しとなっている。

以下、産業別の各事業所から寄せられた、業界の動向や景況に関する声。

【製造業】

- ・車関係の部材がストップ及び減少している
- ・受注は多いが、人手不足で生産能力が追いつかない
- ・周囲の環境が変わり、作業がしにくくなっている
- ・売上減、人件費増
- ・住宅着工数の回復期待
- ・仕事・取引先が増えた
- ・(悪化の要因で)円安
- ・悪い状態で安定
- ・商品構成の変更と輸出
- ・付加価値商品の消費が増加

【建設業】

- ・売上、利益減少

【卸小売業】

- ・お客様の相談は一人一人丁寧な接客に努めている
- ・市況の低迷

●設備投資は？

		4~6月	7月~9月 見込み
実施した	土地	3	3
	建物	5	7
	機械	7	10
	車両	7	7
	OA	4	3
	その他	3	4
計		29	34
実施・予定していない		62	53

※複数回答・無回答あり

●当面の問題点は？

第1位	売上、需要の停滞 32.6%
第2位	材料費、仕入価格の上昇 14.6%
第3位	販売単価の低下、上昇難 9.7%
第4位	従業員、人材の確保難 8.1%
第5位	新規参入業者の増加 6.9%

※「その他」はランク外扱い

- ・仕入価格上昇
 - ・環境変化なし
 - ・競合の激化
 - ・(悪化の要因で)大型店進出
 - ・大型商業施設オープン
 - ・来店客数の増加を図る
 - ・大型商業施設オープンにより道の大渋滞、かなり悪い状態です
- 【飲食・サービス業】
- ・消費税8%導入後、14ヶ月でやっと前年並みの売上へ帰る
 - ・受注競争激化
 - ・新しく調理器導入し新商品開発
 - ・廿おこのリーフレットみたいなものを他の飲食店でも作ってほしい。
 - ・大型商業施設の開店で売上減が深刻

はつかいち縦断 みやじま。パワー トライアスロン大会

6月14日(日)に開催された
みやじまトライアスロン大会は、
心配された雨もなく、8時10分
にスタートしました。

【エリート部】

男子1位/高濱邦晃さん
女子1位/細川江梨子さん

【個人の部】

総合優勝/谷川延久さん
女子優勝/坂根三保さん

【リレーの部】

優勝/メンタルおぼろ豆腐



▲「父ちゃんかっこいい！」親子でゴール。



▲観客が沿道で見守る中バイクスタート！

ご協賛くださいました
企業の皆様、
ボランティアの皆様、
ありがとうございました。

FMはつかいち ゆめタウン廿日市 へ移転

新スタジオ&オフィスは
「ゆめタウン廿日市」
三階のフードコートに隣接し、
食事を楽しみながらスタジオが
覗けます。



写真右：スタジオ外観
写真左：放送している様子が外から見えます。



パーソナリティ・
スタッフ一同、
より地域情報を収集・発信し
「地域に無くしてはならない
コミュニティFM局」
を目指し精進して参ります！

FMはつかいち
廿日市市下平良二丁目二番一
号
ゆめタウン廿日市3F

電話 0829(32)0500
FAX 0829(31)0761

通常議員総会開催

6月29日に通常議員総会を開催し、
以下の議案について、ご承認いた
だきました。

議案第1号

定款の一部変更(案)について

議案第2号

平成26年度事業報告書及び
収支決算書について(監査報告書)

議案第3号

常議員の補欠選任(案)について

【選任者】

株式会社広島銀行 廿日市支店
支店長 國村充弘 氏

カルビー株式会社 広島工場
工場長 見目泰彦 氏

有限会社 ヤマモト
代表取締役社長 山本繁生 氏

報告第1号

平成27年度補正予算書について

報告第2号

議員職務執行者の変更について

【新職務執行者】

〈3号議員〉
株式会社 広島銀行 廿日市支店
支店長 國村 充弘 氏

カルビー株式会社 広島工場
工場長 見目 泰彦 氏

〈2号議員〉

株式会社 エディオン広島事務所
所長 脇坂 慶博 氏

〈1号議員〉

広島県信用組合 廿日市支店
支店長 石下 啓司 氏

協議事項

役員議員懇話会平成26年度事業報告書
及び収支決算書について

家電製品・作業服などの販売をしています



株式会社山崎本社 システム事業部
〒738-0022 廿日市市木材港南2-4 TEL0829-31-3311
<http://www.yama-hon.com>



商業施設の企画・設計・施工

一級建築士事務所

三共ディスプレイ株式会社

〒738-0021 廿日市市木材港北7-17
<http://www.sankyo-d.com>

広島・東京
大阪・福岡



はつかいち縦断 みやじまパワートライアスロン大会 2015

平成 27 年 6 月 14 日（日）に「はつかいち縦断みやじまパワートライアスロン大会 2015」が開催されました。

今年で 9 回目となる大会、年々知名度も上がり、全国または海外の選手も含め総勢 692 人が、この廿日市で熱い大会を繰り広げました。

我等廿日市商工会議所青年部からも、個人の部 1 名・リレーの部 2 チーム計 7 名が参加し、日々の練習の成果を発揮し、無事にゴールする事が出来ました。

自分を極限まで追い詰める姿、家族・職場・仲間の応援があつての素晴らしいレースを、間近でサポートさせて頂き、本当に尊敬し感動し興奮しました。

当日は運営スタッフ・ボランティアのサポート、沿道の方々の応援、選手達の熱気で、廿日市全体が盛り上がったのではないかと思います。

来年は記念すべき 10 回目となります!!

今まで以上の盛り上がりを期待しています。

株式会社西広島自動車 新井智成



▲出場した皆様お疲れ様でした。
ボランティア、応援くださった皆様ありがとうございました。

女性会

第 9 回トライアスロン大会ボランティア

6 月 12 日（金）

12 名の方にご参加いただき、大会に向けての準備を手伝いました。



▲大会前日の選手受付会場にて。
何度も優勝経験のある実力派
アスリート福本選手とバチリ。

6 月 13 日（土）

6 名の方にご参加いただき、出場選手の受付業務、前夜祭の手伝いをしました。

お手伝いできる方大募集!!

◎お気軽に事務局へお電話下さい◎

【7 月 18 日】けん玉ワールドカップの前夜祭を廿日市
駅通り商店街で行います。

【9 月 12 日】二百廿日豊年市民祭でクイズラリーをします。

商工会議所に加入されている女性経営者や事業主さんの奥様など、年齢を問わず様々な業種の方にご加入いただいております。是非女性会にご入会いただき、地元の交流を深めませんか?お気軽にお電話下さい。

女性会会員募集!!

廿日市商工会議所女性会事務局 TEL 0829-20-0021

平成 27 年度 広島県商工会議所女性会連合会総会（府中）

6 月 24 日（水）

府中市で開催された広島県商工会議所女性会連合会総会へ 8 名が出席しました。「府中市のまちづくりについて」と題した講演会では、府中商工会議所で副会頭を務めるリョービ(株) 顧問 平田光章氏のご講演を拝聴しました。その後リョービ(株)広島東工場と地域交流センター「恋しき」を視察しました。「恋しき」は、明治 5 年に創業した料亭旅館を再利用した施設で、760 坪の敷地内には本館と 4 つの離れに囲まれた 300 坪の日本庭園があり、自由に散策できます。本館は「町屋 Cafe & Dining 恋しき」として食事・ブライダル・会議等に利用できる施設です。



▲リョービ(株)広島東工場 顧問 平田光章氏の講演の様子

〔内閣府からのお知らせ〕
**国家公務員の再就職等
規制にご協力**

国民からの批判が大きい問題として、いわゆる天下り問題があります。国家公務員が退職したのち、民間企業等に再就職することは禁じられておりませんが、国家公務員法では、公務の公正性に対する国民からの信頼を確保するため、次の3つのルールを設けています。

■再就職の依頼・情報提供等の規制

現役国家公務員が企業等に対し、他の国家公務員・OBの再就職を依頼することや、国家公務員・OBの情報提供等を行うことは禁止されています。

例えば、再就職させた者の名前や職歴などの情報を企業側に提供したり、企業側に受け入れ可能なポストや待遇面などの情報を照会すると違反となります。

■利害関係企業等への就職活動の規制

現役国家公務員が、職務として携わる契約や処分などの相手方となっている利害関係企業等に対し、在職中に就職活動を行うことは禁止されています。

例えば、再就職目的で自分の名前や職歴などの情報を利害関係企業側に提供したり、利害関係企業側に職務内容や待遇面などの情報を照会すると違反となります。

■元の職場への働きかけの規制

再就職した国家公務員OBが、再就職先の契約や処分に関し、便宜を図るよう元の職場に働きかけをすることは禁止されています（ただし、原則として退職後2年間に限りです）。

☆各企業へのお願い

企業の皆様におかれても、規制違反を未然に防ぐ観点から、国家公務員・OBにこうした行為を求めないようご協力をお願いいたします。また、規制違反が疑われる行為を見聞きした場合には、左記連絡先まで情報提供をお願いいたします。

◇連絡先 内閣府再就職等監視委員会事務局

電話：03-62268-17660
URL: <http://www.cao.go.jp/kanshi/index.html>

広島県立廿日市特別支援学校
「学校紹介」

広島県立廿日市特別支援学校は、昭和49年に開設した県内最初の知的障害教育特別支援学校で創立42年を迎え、広島県内の同様の学校の中では特に歴史ある学校です。本校では、児童生徒の自立と社会参加をめざして、保護者や障害児童施設や重症児者福祉医療施設の関係者の皆様方と教職員が一丸となって取り組んでいます。

キャリア教育をふまえた教育課程で、児童生徒の社会的自立、職業的自立をめざしています。特に高等部生徒においては、卒業後に向けて職業的自立や社会参加を支援するために、就業体験・職場実習の充実や広島県特別支援学校技能検定への参加に、取り組んでいます。企業就労をめざしている生徒も年々増えており、今年度は就労支援ネットワークを立ちあげ、地元企業に学校を知っていただき、生徒の進路実現に向けて御協力いただきたいと考えています。その一環として、学校公開日をお知らせします。ぜひ、本校にお立ち寄りいただき、生徒たちの様子を御覧ください。

【平成27年度の学校公開日】

◆10月31日（土）

「はつようまつり」

ステージ発表や作品展示、高等部作業学習の製品や地域の福祉事業所のバザー

◆10月31日（土）～11月6日（金）

「学校へ行く週間」

学校生活の様子を御自由に参観いただけます。

◆1月29日（金）

「公開授業研究会 教材・教員見本市」

公開授業や本校の研究報告、分科会

また、企業向けの学校見学も随時実施しています。御希望がありましたら、ぜひ本校まで、お申し込みください。

広島県立廿日市特別支援学校

代表電話番号（0829）39-1995

クロスワードパズル

タテとヨコの問題を解いて、白い口を埋めてください。
※注意事項
・口に入るのはカタカナ1文字です
・「アイウエオヤヨ」などの小さい字（促音・拗音）は、大文字の「ア」や「イ」として1文字とします（例：「ジョック」「ジョック」）
・濁音や半濁音は1文字として数えます
・A～Fに入れた文字を並べると、ある言葉が完成します

問題

1	A		2		3	E
			4			
5				C		6
			7		D	
			8			
9		B				10
						F
	A	B	C	D	E	F

【タテのカギ】
1. 宴会の後、別の店に移動する
2. 骨を強くする成分
3. 目がくらむと、ろくなことがありません
4. ワインの瓶の素材
5. 黒星より白星の方が多いとする心構え
6. 思い切って打ち明けると
7. パーステーキーに立てるもの
8. OOOマシンで過去と未来の世界へ！
9. 音楽を奏するため用いる器具
10. 絵画や賞状を入れて飾る

【ヨコのカギ】
1. レバーと一緒に炒める緑色の野菜
2. 英語では「Tuesday」

答え

1	A		2	カ	3	E	ウ
	ニ	ラ					
			4	コ	ル	ク	
5	カ	チ	ゴ	シ		6	コ
			7	ロ	ウ	ソ	ク
			8	タ	イ	ム	ハ
9	ガ	ツ	キ				
	A	B	C	D	E	F	ク

経営なんでも相談会 平成27年8月21日（金） 無料相談会。弁護士による法律相談や、税理士による税務相談、社労士による労務相談など。いつでもお気軽にご相談ください。指導課まで 2010021

宮島の対岸に最新鋭の検診センター
広島生活習慣病がん健診センター大野

■人間ドック ■特定健診
■脳ドック ■婦人科検診
■生活習慣病・一般健診（協会健保） ■産業医
■定期健診

医療法人(社団)ヤマナ会
広島生活習慣病がん健診センター大野
〒739-0422 広島県廿日市市大野早野3406-5
TEL.0829-56-5505 FAX.0829-56-5515

ちゅーピーパーク入口隣 旧中野町研究センター跡地

おかげさまでご愛用者7,500名突破!
肩コリ 首コリ 腰痛 の方に。
あなたにぴったりの!
オーダー枕
作ったその日にお持ち帰りができます!
安全の10年間保証 所要時間約30分
21,600円 (税込)
佐方店 廿日市市佐方4丁目3-36
TEL.0829-32-2332

高橋進の
経済ナビ

「社会保障改革の行方 いかにしてワニの口を閉じるか」

急速な高齢化が進む中で、社会保障制度を持続可能なものとし、財政健全化を実現するためには、社会保障制度の改革が不可欠である。年金制度についてはマクロ経済スライド方式を導入したことで、今後の給付増加に歯止めが掛かると見込まれるが、医療・介護費の増加抑制はいまだめどが立っていない。

国民皆保険制度の下で、高齢化とともに医療・介護の給付費の増加が続いている。これを賄うために健康保険料が引き上げられ、消費税の引き上げを通じて税金が投入されている。それでも今後の増加する医療・介護の給付費を賄うためにはさらなる国民の負担増が不可避といわれる。こうした現状はワニの口に例えられている。給付である上あごが大きく開き、財源である下あごが上がらないことから、口が開いたままといった状態なのだ。どんなに下あごを持ち上げても、上あごを押さえ付けることができれば、口は閉じない。消費増税などによる止めどない負担増を回避するためには、医療・介護給付の増加抑制に向けた抜本的な見直しが必要だ。

政府もこうした状況を放置してきただけではない。これまで幾度となく医療・介護給付費の抑制が試みられてきたが、一時的に給付費の増加を抑えとどめることができて、結局は増加トレンドを変えるには至っていない。

そもそも高齢化の進行に伴って給付費が増加していることもあるが、現在の給付費は高齢化要因をはるかに超える伸びとなっており、医療・介護保険制度のムダや濫用を防止するような仕組みが働いていないことが大きな問題である。これまでも医療供給側では、過剰病床、過剰投薬、残薬増加、患者側については、頻回・重複受診、重症化、あるいは保険者（健康保険組合）の機能不全といった問題が繰り返し指摘されてきたが、これに抜本的なメスが入られることはなかった。

このため医療費や介護費の抑制が必要な時には、診療報酬や薬価の抑制など供給側か、窓口負担の引き上げなど需要側かのどちらかにしわを

寄せるという、その場しのぎの抑制策に終始してきたのが実態であろう。

今回も財政審で医療費などの抑制に向けた審議が行われたが、給付増の構造にメスを入れるというより、窓口負担や保険料の引き上げなどが組上（そじょう）にのっている。国民負担の増加を抑制するため、消費税引き上げなど安易に増税に頼らなといったも、保険料や窓口負担を引き上げるなら同じことである。とりわけ低所得層や高齢世帯の負担は増すばかりだ。

こうしたことを続けてもワニの口を閉じることはできない。抜本的な医療・介護制度改革と財政健全化を目指すなら、保険制度の在り方を問い直し、非効率や無駄、高コストを生み出している構造そのものにメスを入れることで給付の抑制につなげていくべきである。そのためには、単に「価格」をコントロールするだけでなく、被保険者の疾病予防や適切な受診行動を促し、被保険者の行動に影響力を持つ保険者の努力を促

す仕組みづくりが必要である。例えば、健康づくりの努力、受診の少ない被保険者に健康ポイントを付与したり、患者の窓口負担を軽減するといったことが考えられる。地域ぐるみでお年寄りの健康維持に努め、介護保険料の引き下げに成功している自治体もある。こうした自治体の努力に報いると同時に、そうした好事例を他の自治体にも広げていく仕組みも必要である。

時間は掛かるが、政府だけでなく、自治体や国民の意識や行動を変える仕組みづくりを一刻も早く着手する必要がある。

（6月1日執筆）

日本総合研究所
理事長 高橋 進



高橋 進（たかはし すずむ）
1953年生まれ。
一橋大学経済学部卒業後、
76年住友銀行に入行。
ロンドン駐在、経済調査部
などを経て、90年日本総合
研究所に着任。2000年から04年まで早稲田大
学大学院アジア太平洋研究科客員教授、03年から
近畿大学経済学部・経営学部客員教授を務める。
13年1月、政府・経済財政諮問会議の民間議員に
就任。現在、テレビのコメンテーターとしても活
躍中。著書『10年後の日本を読む「先見力」のつ
け方』（徳間書店）のほか、日本経済新聞、産経
新聞などに多数執筆。

「オリンピック2020には新しいヒットが生まれる」

2020年に開かれる東京オリンピックのメイン会場である国立競技場の建設について、間に合うのかどうか話題になっています。前年にはラグビーのワールドカップも開かれるとあって、期限は意外とすぐやってくる。

オリンピック開催に向けては、競技場のような建築物だけでなく、さまざまなインフラ投資が行われるため、一時的に景気は良くなります。これを機に新しいテレビを買ったり、遠方からの観戦ツアーなど個人消費も刺激する要素があります。

消費やマーケットのトレンドを考える上で、さまざまな業界で話題になっているのが「ビヨンド2020」(2020年を超えて)という言葉です。1964年の東京オリンピックのときも、開催後に不況がやって来ました。投資や消費を先食いする反動があるため、ある程度は仕方ない面があります。前回と違うのは、日本の年齢人口構成が、2020年を超えると65歳以上の人口が増え高齢化することです。オリンピックの翌々年には他の世代と比べても人数の多い昭和22年生まれ(団塊の世代

の最初の年に当たる)がすぐに75歳を迎えて後期高齢者になります。そうになると、外食産業や衣料、娯楽などに関連した消費は減少することが予想されます。一方で、医療・介護などの市場は拡大すると考えられています。

この分野では、すでに新しいヒット商品が登場してくる兆しが見えています。例えば、龍角散の「らくらく服薬ゼリー」は錠剤の嚥下(えんげ)を助けるゼリー状のオプラーブです。

2013年5月発売という新しいカテゴリの商品ですが、昨年度は売り上げが10億円を超えるヒット商品になっています。

これまでは直接医療・介護系のビジネスを手掛けていなかった地方の企業にもチャンスは巡ってきます。例えば、介護食で使うとろみ剤やゼリー剤を手掛ける和歌山市の会社・宮源は、もとをたどれば江戸時代から続く餅屋さんでした。

医療や食といった分野だけでなく、宅配サービスなど物流業界の進化形としての訪問介護や遠隔地からの

コミュニケーションを進化させるための情報通信系技術分野にも新たな市場が立ち上がっていると考えられます。

ビヨンド2020には、一時的な景気後退は避けられないと思いますが、その先に起きる消費構造の変化を見据えて、今から商品企画やサービス開発などに手を付けておく必要があるのではないのでしょうか。

日経BPヒット総合研究所 上席研究員
渡辺 和博

渡辺 和博/わたなべ・かずひろ
日経BPヒット総合研究所上席研究員。日経BP社が発行する日経トレンドイテは、マーケットの動きやライフスタイルの在り方などを視野に入れながら、「商品」と「サービス」の新しい潮流を取り上げ紹介する情報誌。世の中のトレンドや流行、新製品・サービスの動向など、生活に関するあらゆる情報を幅広く分析し、紹介している。

<中小企業大学校広島校では受講生募集しています>

知っていますか! 受講料助成金制度

廿日市商工会議所は中小企業大学校広島校の受講料1/2以内、一企業15,000円を限度に助成しています。

【対象】会員である中小企業の経営者又は従業員

研修についてのお問い合わせ

中小企業大学校広島校 電話:082-278-4955
〒733-0834 広島市西区草津新町1-21-5

受講料助成制度についてのお問い合わせ

廿日市商工会議所 指導課 電話0829-20-0021

無担保 無保証人 低金利

日本政策金融公庫がおこなう小規模事業者経営改善資金融資制度

マル経資金

【限度額】 2,000万円
【金利】 年利率1.25% (平成27年6月10日現在)
【返済期間】 [運転資金] 7年以内
[設備資金] 10年以内

お気軽にご相談を! 廿日市商工会議所 指導課
TEL:0829-20-0021 URL <http://www.cci201.or.jp>

**経営活かせセミナー第1弾
「価値組消費を促す！
インターネット集客方法」**

事例を踏まえて、すぐに実行できる最新のインターネット戦略をご紹介します。

【日時】

8月6日(木)
18:00～20:00

【場所】

廿日市商工会議所会議室

【講師】

(株)Smaetalek

代表取締役 河井大志氏

【定員】

40名

受講無料

別紙申込書をFAXいただくか、お電話でお申し込み下さい。

【申込・問合せ先】

廿日市商工会議所 振興課/賀島

TEL 082912010021

ホームページ

http://www.cci201.or.jp/

からも申込みできます。

経営なんでも相談会

法律、税務、労務、知財、不動産評価など、専門家に無料でご相談いただけます。小さなことでも気になることはお気軽にご相談下さい。また、

誰に相談したらよいか判断に迷うときには、まずは、廿日市商工会議所にお問合せ下さい。

【日時】

8月21日(金)
13:00～16:00 (45分単位)

【場所】

廿日市商工会議所会議室

【お申込み】

別添の用紙にてお申込みください

【お問い合わせ】

廿日市商工会議所 指導課

TEL 082912010021

**ひろしまベンチャー助成金
申込受付中**

新規性、独創性のある技術やビジネスプラン等を有している法人または個人に対する助成金です。

【対象】

①法人の場合/広島県内に主たる事業所(事務所)を置いている

個人の場合/広島県内在住

②前年度売上高5億円以下であること

③創業から帰山した経過年数が7年未滿または創業前であること

(会社設立前に個人事業を行っていた法人は、個人創業時からの算定となります)

④申請事業が非常営利活動を目的としたものでないこと

【内容】

●ベンチャー大賞 500万円 (法人・個人問わず)

●法人/奨励賞 100万円～300万円

●個人/育成賞 50万円～200万円

●エコ特別賞 100万円 (法人・個人問わず)

【交付条件】

助成金受領後は、企業及び事業化を目指して中小・ベンチャー企業育成支援機関(団体)の継続的な指導を受けていただくこととなります。

【募集締切】

9月30日(水) 当日消印有効

【応募方法】

所定の「助成金交付申請書」に必要事項をご記入の上、申請書に記載の添付書類と共に「ひろしまベンチャー育成基金事務局」宛に郵便書留でご送付下さい。(持参不可)

※申請書は、市役所、廿日市商工会議所、もみじ銀行、広島信用金庫、広島市信用組合、広島銀行の最寄りの本支店窓口にあります。

ホームページ

(http://www.hiro-venture.or.jp)

からもダウンロードできます。

ひろしまベンチャー で検索

【応募・お問合せ】

公益社団法人ひろしまベンチャー育成基金事務局

(株)広島銀行法人営業部内

広島市中区紙屋町1丁目3-8

TEL 082150413861

FAX 082124112331

中小企業経営者のみなさまへ 国が準備したセーフティネット **安心の材料をご提供します。**

経営セーフティ共済
取引先の突然の倒産!まさかのときの資金調達先は準備していますか?
「取引先の倒産」と「商取引の事実」の確認で迅速に貸付実行。回収困難となった売掛金(被害額)相当の資金を調達できます。(最高8,000万円まで) 当面の資金繰りに役立ち、自社と社員を守れます。

小規模企業共済制度
経営者ご自身の「現役引退後の生活資金」のことをお考えですか?
将来、「廃業」「役員退任」等が生じたときに共済金を受け取れます。現役引退後の安心した生活設計が図れます。
●共済制度の詳細内容は、パンフレット等を必ずご覧ください。

掛金は損金もしくは必要経費に算入できます

掛金は全額所得控除

★毎月3万円の掛金(年間36万円)で、例えば課税対象所得400万円の方なら、約1.1万円の節税になります。(左図は確定申告書の記載例)

制度の運営機関: 独立行政法人 中小企業基盤整備機構 TEL 050-5541-7171 (共済相談室) URL http://www.smrj.go.jp/kyosai/index.html

※はつかいち文化ホール さくらぴあ チケット情報

第15回 さくらぴあ神楽共演大会

歴史と伝統の舞を継承 広島市の西部地区の神楽団による豪華な共演です。

出演：玖島神楽団、栗栖神楽団、下五原神楽団、谷和神楽団、水内神楽団、吉和神楽団(五十音順)

9月27日(日)

10:00開演(9:30開場)

さくらぴあ大ホール

チケット発売日

会員 7月12日(日) 一般 7月19日(日)

全席指定(税込)

1階席 一般 1,000円 小中学生 300円

2階席 一般 800円 小中学生 200円

※未就学児でも、席が必要な場合は有料です。
※小中学生のチケットは、さくらぴあ事務局(窓口・インターネット購入)のみの取扱いとなります。
※2階席でも、一部1階席扱いとなる場合がございます。 ※前売りが完了した場合は、当日券の販売はありません。
※出演団体・演目は変更になる場合があります。
◎当日、お弁当・神楽グッズ等の販売や神楽衣装・写真の展示も行います



©keiko

チケット購入・お問い合わせ先

はつかいち文化ホール さくらぴあ

廿日市市下平良 1-11-1

TEL 0829-20-0111

http://www.hatsukaichi-csa.net/sakurapia/

さくらぴあ窓口で直接購入いただくが、ホームページから(要会員登録)お申し込み頂けます。

窓口受付時間 9:00 ~ 19:00

休館日 毎週月曜日(月曜日が祝日にあたるときは、次の平日)

※チケット割引終了のため、廿日市商工会議所でのチケット取次はありません。

はつかいち音楽祭

ブルーオーロラ サクソフォン・カルテット The Blue Aurora Saxophone Quartet

妙技を堪能! サックスの鮮やかな響き
サクソ界の革命児・平野公崇が満を持して結成した、各世代の才能を結集した
最強サクソ四重奏団がさくらぴあに登場! クラシックの名曲から近現代作品
まで、幅広いフィールドを縦横無尽に駆け抜けます。

出演: 平野 公崇(ソプラノ)・田中 拓也(アルト)・西本 淳(テナー)・大石 将紀(バリトン)

10月3日(土)

14:00開演(13:30開場)

さくらぴあ大ホール

全席指定(税込) 3,500円

※未就学児のご入場はご遠慮ください。



©ノゾワヒロミチ(CAPSULEOFFICE)

商工会議所カレンダー

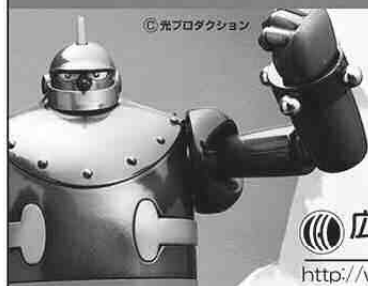
日(曜)	開始時間~終了時間	内容
7/18(土)		第2回けん玉ワールドカップ2015
19(日)		第2回けん玉ワールドカップ2015
21(火)	19:30~21:00	【青年部】委員会
22(水)	16:00~21:30	女性会交流事業
23(木)	11:00~13:00	会頭杯ゴルフ大会実行委員会
27(月)	14:00~16:00	正副会頭連絡会
	19:00~21:00	女性会役員会
28(火)	19:30~21:30	【青年部】役員会
8/3(月)	9:30~12:30	【サービス業部会主催】清鈴園カト奉仕
4(火)		【プレミアム商品券】販売開始(11日(火)まで)
	19:30~21:30	【青年部】定例会
6(木)	18:00~20:00	消費税軽減策対策事業セミナー
10(月)	14:00~16:00	正副会頭会議
14(金)		盆休
15(土)		盆休
18(火)	19:30~21:00	【青年部】委員会
21(金)	13:00~16:00	経営なんでも相談会
	17:00~20:00	【青年部】東連役員会(東広島)
23(日)	13:00~19:00	【青年部】家族会
24(月)	13:30~16:30	合同企業面接会2015
25(火)	19:30~21:30	【青年部】役員会
26(水)	19:00~21:00	まちゼミ 参加店セミナー

★次号9月号は9月1日(火)発行予定です。

チラシの締切は8月20日(木)です。

がんばる企業の味方じゃけん!

~あなたの「元気」強力サポート~



県内商工会の会員様向けの保証制度「リーグ保証制度」など、色々な保証制度があります。

詳しくは、当協会までお問い合わせください。

広島県信用保証協会
HIROSHIMA GUARANTEE

http://www.hiroshima-shinpo.or.jp

本所保証部 〒730-8691 広島市中区上鞆町3番27号
TEL (082) 228-5501 FAX (082) 211-0032

新人会員紹介

平成27年6月29日現在
1,580事業所

ご加入ありがとうございます。

事業所名	地区	業種
ナチュラルコンフォート	可愛	写真撮影業、各種サービス業
河村 至道	阿品	空調換気設備工事
建成	佐方	建築塗装
廿日市郷心会	本町	地産地消の促進、会員交流などによる地域経済の活性化推進
(株)エンドレスサービス	宮内	自動車賃貸業
井丸 渡辺	広島市	飲食料点小売業
森野 啓	呉市	内装工事業
ゆめタウン廿日市テナント会	下平良	各種商品小売業

個人事業主のための青色申告と節税

自分でできる「会計ソフト」

- ・税務署の決算書に雛形が合わせてあります。
- ・貸借対照表・損益計算書と元帳が印刷できます。
- ・複式簿記なので65万円の青色申告特別控除が適用されます。
- ・手書き記帳よりも簡単に正確な記帳を行うことができます。
- ・経理事務の大幅な軽減に繋がります
- ・会計ソフト・記帳についての指導、相談など無料で行っています。

詳しくはTel0829-20-0021 (お気軽に!)

廿日市市青色申告会

宮島本(第3版)

お待ちせしました!
お問合せの多かった宮島本の
第3版が遂に登場です。

絶賛発売中!!

2,160円(税込)

廿日市近郊の書店・
廿日市商工会議所
にて販売中。詳しくは
お問合せ下さい。



廿日市商工会議所 宮島検定係
TEL0829-20-0021
http://www.cci201.or.jp/miyajima

秘伝の技を受け継いだ新商品 やみつきのなる深みのある味

柳井市で根強いファンを支えられていた人気商品「肉味噌」の製造メーカーが昨年廃業、地元で多くの惜しむ声があったのがきっかけとなって、その調理ノウハウを中村さんが引き継ぎ、装いも新たに「秘伝ぶっかけ肉味噌」として誕生。伝統の調理法をベースにした味付けで、広島県産もみじ豚の旨味を引き出している。味噌やコチジャン、昆布などの旨味エキスが複雑に絡まっており、甘辛の奥深い味わいが人気の秘訣。

特に白いご飯との相性は抜群。キュウリなどの生野菜や、豆腐などのあっさりした食材にもぴったり。お酒のおつまみにも合う逸品。



▲130g入で540円(税込)。未開封で6ヶ月の賞味期限。業務用サイズもあり。



食彩工房なかむらや

代表/中村章吾 電話/070-5468-9330

【「秘伝ぶっかけ肉味噌」取扱店一覧】

道の駅スパ羅漢 小谷サービスエリア(下り) 宮島SA(上り)
安佐SA(上り) 下松SA(上り) 玖珂PA(上下線)
3丁目のたこボール その他はお問い合わせください



▲からあげ専門店「天下鳥ます」を岩国で営業中。週末はサービスエリアやイベントにも出店。

MEMBER NET-WALK

宮島の対岸に最新鋭 健診センター誕生

宮島の対岸、大野の旧中国電力大野別館跡に「広島生活習慣病・がん健診センター」がオープンいたしました。施設内は広々とした落ち着いた空間で、ラグジュアリーな雰囲気です。

今や3人に1人がガンで死亡する時代といわれ、健診で見つかったガンの95%が完治するため、早期発見が重要とされています。また、糖尿病や高血圧などの生活習慣病も増加しており、定期的な健診の需要は高まっています。

当センターでは、MRIやCTスキャンなどの最新医療機器で充実した健診を受けることができます。

- 全国協会健保指定[広島県・山口県]
- 各健康保険組合指定
- 各共済組合指定
- 廿日市市特定健診等実施機関(医療機関個別診断を含む)
- 大竹市健診受託医療機関
- ◇人間ドック
- ◇生活習慣病一般健診(協会健保)
- ◇定期健診
- ◇婦人科健診
- ◇検診車による巡回健診
- ◇脳ドック
- ◇特殊健診
- ◇産業医

200台収容大駐車場
JR前空駅より徒歩約4分
広島宮島口からの送迎あり(要予約)
カーナビの方は
【広島県廿日市市大野3406-4】
で検索してください



医療法人(社団)ヤマナ会
広島生活習慣病・がん健診センター大野
場所/廿日市市大野早時 3406-5
電話/0829-56-5505 FAX/0829-56-5515
受付時間/午前 8:30~11:30・午後 14:30~17:00
休診日/木・土曜の午後および日曜・祝祭日