

NIPPON MARU



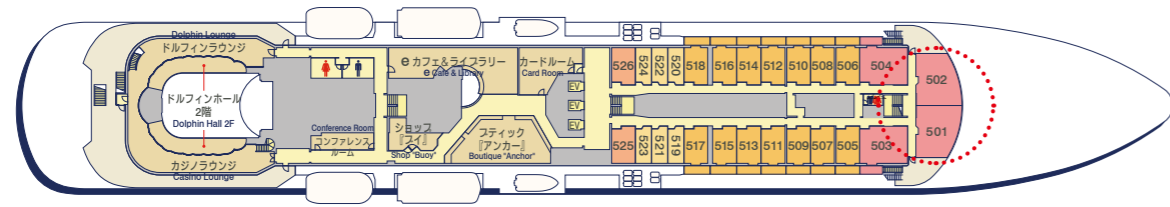
# 客船「にっぽん丸」の 改装工事を実施

～就航 30 周年を迎え、もっと快適な船旅に～

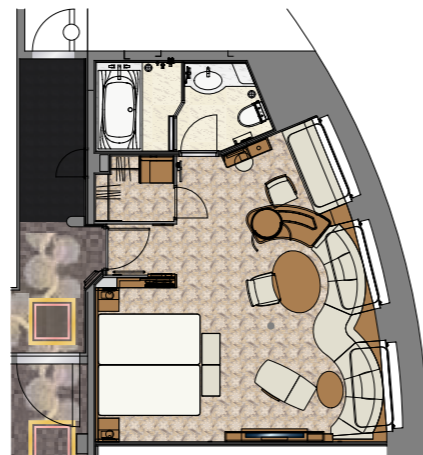
商船三井客船株式会社

5階・2室・33m<sup>2</sup>  
オーシャンビュースイート

5階船首部のネプチューンバーを改装し、  
大きな窓からの雄大な景色が自慢のオーシャンビュースイート2室を新設

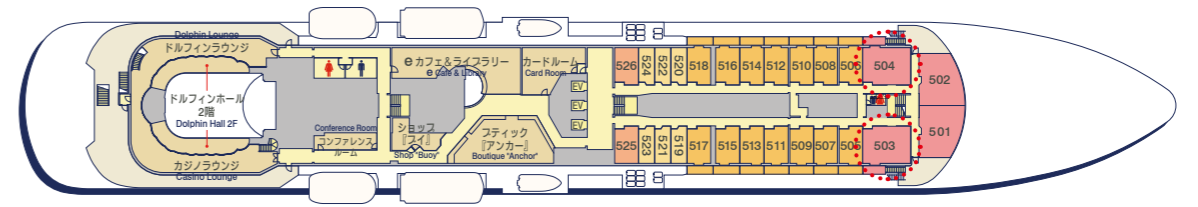


階	室数	面積	海側
5階	2室	33m <sup>2</sup>	○
冷蔵庫	クローゼット	ツインベッド	ソファベッド
○	○	○	-
バスタブ	テレビ	ブルーレイ	ドレッサー
○	○	○	○
ドライヤー	バルコニー	車いす対応	
○	-	-	



5階・2室・42m<sup>2</sup>  
ビスタスイート

5階前方部のデラックスベランダ2室とデラックスツイン2室を改装し、  
3名利用可能なビスタスイート2室を新設

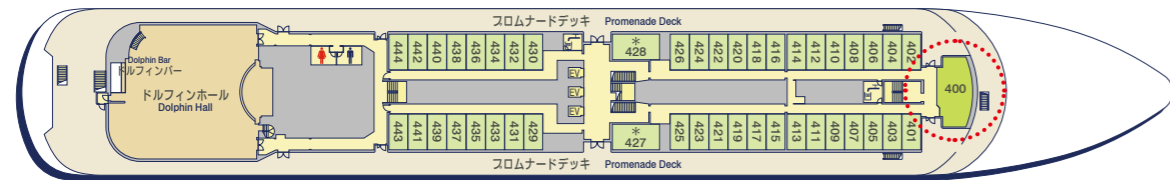


階	室数	面積	海側
5階	2室	42m <sup>2</sup>	○
冷蔵庫	クローゼット	ツインベッド	ソファベッド
○	○	○	○
バスタブ	テレビ	ブルーレイ	ドレッサー
○	○	○	○
ドライヤー	バルコニー	車いす対応	
○	○	-	

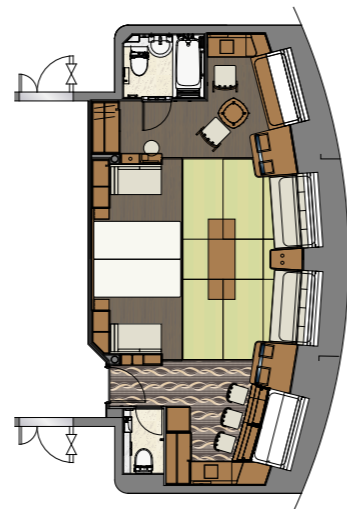


## 4階・1室・42㎡ コンセプトルーム

4階船首部のビスタスポットを改装し、6名利用可能なコンセプトルーム  
(スーペリアステート) 1室を新設



階	室数	面積	海側
4階	1室	42㎡	○
冷蔵庫	クローゼット	ツインベッド	ソファベッド
○	○	○	○
バスタブ	テレビ	ブルーレイ	ドレッサー
○	○	○	○
ドライヤー	バルコニー	車いす対応	
○	-	-	



## 7階 ホライズンバー

5階船首部のネプチューンバーを7階ホライズンラウンジ内(茶室)に  
移設し、ホライズンバーと名称変更



サービス

## 全船 Wi-Fi 環境整備

全船、客室・公室（ドルフィンホール除く）に Wi-Fi 環境整備

※航路、天候等によりつながらない区間がございます。  
※有料サービスとなります。

## デラックスルームのサービス・設備の向上

カードキーをかざすタイプのセキュリティドアを 5 階客室エリア入口にも設置  
浴室を模様替え  
アメニティーを「タルゴ」に変更  
客室にウェルカムスパークリングワイン、オリジナルブレンドティを用意  
寝室のまくらが選べるように

環境

## 適合油の使用など

2020 年からの海の環境規制に適合した硫黄含有量の少ない燃料油を使用  
(そのためスクラバーは設置なし)

オゾン層保護や温室効果対策のため、冷房装置や食料の冷凍・冷蔵庫は  
すべて新しく変え、照明も LED 化を進める

その他

## 客室内カーペット・客室前通路の壁紙の張替え

## 主要機器の交換、船体修繕など

客室数  
船客定員

【現 状】客室数：202 室、船客定員：524 人（最大）、398 人（ツインベース）  
【改装後】客室数：203 室、船客定員：532 人（最大）、400 人（ツインベース）

	定員	改装前			改装後		
		客室数	船客定員	ツインベース	客室数	船客定員	ツインベース
グランドスイート	2 人	2 室	4 人	4 人	2 室	4 人	4 人
ビスタスイート	2 人	3 室	6 人	6 人	3 室	6 人	6 人
	3 人	1 室	3 人	2 人	3 室	9 人	6 人
オーシャンビュースイート	2 人	-	-	-	2 室	4 人	4 人
ジュニアスイート	2 人	3 室	6 人	6 人	3 室	6 人	6 人
デラックスベランダ	2 人	16 室	32 人	32 人	14 室	28 人	28 人
デラックスツイン	2 人	4 室	8 人	8 人	2 室	4 人	4 人
デラックスシングル	1 人	6 室	6 人	6 人	6 室	6 人	6 人
スーペリアステート	2 人	44 室	88 人	88 人	44 室	88 人	88 人
	3 人	6 室	18 人	12 人	6 室	18 人	12 人
	4 人	2 室	8 人	4 人	2 室	8 人	4 人
	6 人	-	-	-	1 室	6 人	2 人
コンフォートステート	3 人	97 室	291 人	194 人	97 室	291 人	194 人
スタンダードステート	3 人	18 室	54 人	36 人	18 室	54 人	36 人
小計	-	202 室	524 人	398 人	203 室	532 人	400 人

主要目

※変更なし

総トン数：22,472 トン

主 機 関：ディーゼル 10,450 馬力× 2

全 長：166.6 m

全 幅：24.0 m

喫 水：6.6 m

※本紙のイラストおよび平面図はイメージです。完成時と異なる場合があります。