

2019年4月25日

トヨタホーム株式会社

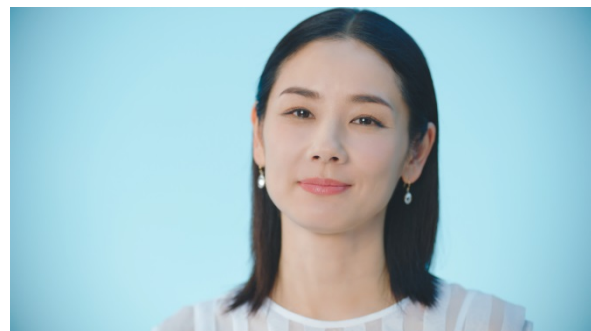
新CM「守りたい人」篇「考えまくれ／鉄骨」篇「考えまくれ／V2H」篇を全国オンエア

これまでもCM楽曲として使用してきた「糸」を今年歌うのは、スキマスイッチ

トヨタホーム株式会社（名古屋市東区泉1丁目23番22号、取締役社長山科忠）は、女優の吉田羊さんを起用したCM「守りたい人」篇（15秒、30秒）を、4月26日（金）より全国で放映いたします。

「守りたい人」篇は“家族とはどんな人か”を吉田羊さんが照れながらも、言葉を選んでゆっくり語る姿が印象的な内容になっております。「考えまくれ／鉄骨」篇と「考えまくれ／V2H」篇は「トヨタホームよ、防災のことを考えまくれ」をテーマに、防災性能に携わる当社技術部門の社員がお客様の命を守る鉄骨へのこだわりや、停電時も車と連携して電力を届ける「V2H」の開発に込めた想いを伝えます。

今回、楽曲「糸」をカバーするのは、スキマスイッチさんです。スキマスイッチさんが奏でる新たな「糸」を通して、家族の大切さを紡いでいきます。



<新CMのイメージ>



トヨタホームは「建てるときの安心」「建てたあとも安心」「支える安心」の三つの安心をお届けし、長期保証^{※1}制度などで生涯サポートします。

※1 トヨタホーム販売店による点検と適切なメンテナンスが必要です。



2018年度 デミング賞^{※2}受賞
※2 品質の最高ランクの賞