

こむぎっちが行く!

# かみさと歴史発見

第7話



上里町の「大字」単位で、その地域の歴史などを紹介します。

問合せ…郷土資料館【☎33-2682】

## 毘しゃど 毘沙吐

毘沙吐の地名は、村の神社で行われる春の農村行事で、弓での射てその年の豊凶を占う「御歩射」と、それを行う場所を示す「処」を合わせた地名といわれているんだ。

また、金窪城の北に位置していて、北の守護神である毘沙門天がここに祀られていたからという説もあるんだ。

## 人口ゼロの大字

毘沙吐は、神流川と烏川の合流地点の南側に位置する埼玉県最北端の大字で、群馬県の高崎市と玉村町に接した地域にあるんだ。

江戸時代の終り頃、弘化3年(1846年)の神流川・烏川の大洪水によって村のほとんどが流失してしまっただけで、対岸の新町へ移転して、今は誰も住んでいない人口ゼロの大字なんだ。

江戸時代の毘沙吐村は、幕府の直轄領で、60軒程の家があつて、村内に三国道の渡船場や藤ノ木河岸があつたんだ。そこで、神流川・烏川を利用して舟で貨物を運んだり交通したりする舟運や漁業が盛んで、毎年鮎1200匹・鮭42本を献上していたんだよ。



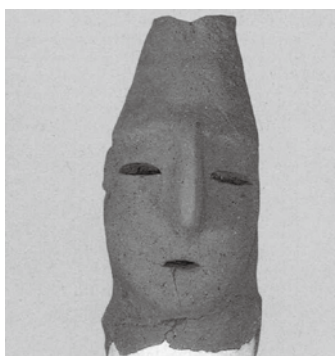
毘沙吐村絵図(元禄15年)

## 男子の埴輪(頭部)

毘沙吐が文献で確認できるのは、永禄11年(1568年)の『武田家朱印状』に「毘沙吐・川井(玉村町)両地」と出てくるのが最初なんだけど、毘沙吐からは、町の指定文化財の「男子の埴輪(頭部)」が発見されていたり、ほかにも古墳時

代の土器が見つかったところから、昔からここに集落や古墳があつたことがわかるんだ。

その頃は、まだ神流川はだいぶ西を流れていて、毘沙吐は神流川と烏川の合流地点ではなく、烏川の縁辺だったと考えられているんだ。



男子の埴輪(頭部)

## 神流川合戦

今から430年前の天正10年6月2日の「本能寺の変」で織田信長が明智光秀によって殺害されたことによって、武蔵国(埼玉県)を領地とする北条と、上野国(群馬県)を領地とする織田との関係が険悪になったんだ。そして、6月18日・19日の両日に、鉢形城主

(寄居町)北条氏邦・小田原城主(神奈川県)北条氏直の連合軍と、織田信長の家臣である滝川一益・上野国衆(群馬県)の武将)の連合軍との間で、当時「ひさいと原」と呼ばれた毘沙吐周辺で激しい戦いが行われたんだ。

これが「神流川合戦」で、このとき滝川一益に攻められて金窪城が焼失したといわれているんだ。対岸の新町には、「神流川古戦場之碑」があつて、合戦の様子が書かれているよ。



神流川古戦場

ほかにも、上里中学校と上里北中学校の校歌を作詞した「風と光の詩人」宮澤章二が「消えてしまった村―毘沙吐」として一編の詩を読んでいるよ。



7月25日(水)

**なつやすみ おたのしみ会**

たのしいおはなしがいっぱいです。  
図書館2階・視聴覚室にあそびにきてね。

◆くまさんのポケットスペシャル

(小さい子向け)

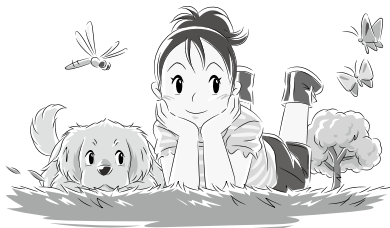
時間…午前11時

絵本…「ありとすいか」

◆キッズタイム (小学生向け)

時間…午後2時

絵本…「いるかのうみ」



**みんなできてね!**

◆子どもシアター

日時…7月14日(土)

(1回目) 午後2時

(2回目) 午後3時

作品名…アニメ (20分)

「10びきのかえるのなつまつり」

◆お話し会

□くまさんのポケット

日時…7月11日(水)、午前11時

□カッコーの会

日時…7月21日(土)、午後2時

**図書館カレンダー 7月**

(●印は休館日)

日	月	火	水	木	金	土
1	●2	3	4	5	6	7
8	●9	10	11	12	13	14
15	●16	●17	18	19	20	21
22	●23	24	25	●26	27	28
29	●30	31	8/1	2	3	4

【開館時間変更のお知らせ】

期間…7月1日(日)～8月31日(金)

開館時間…午前9時～午後6時

**公民館等利用団体の紹介**

【中央公民館】 No.6

町内には、元気に活動されている様々な団体があります。そのような団体の皆さんを紹介します。

問合せ…中央公民館【☎33-8628】

**大竹ソシアルダンスクラブ**

平成14年に発足し、毎週火曜日の午後1時30分から約2時間、大竹常子先生のもと、会員10名で練習に励んでいます。ダンスは、姿勢が正しくなる効果があります。心も体も健康に、そしていつまでも気持ちを若く持ち、ダンスで気持ち良い汗をかきましょう。



「音楽に乗って、楽しく練習しています。」

**ピュアクラブ**

平成19年に発足し、毎月第1・3・4火曜日の午前中、皿山由美先生(健康運動実践指導者)のもと、活動しています。健康づくりを目的に、体の歪みを調整しながらの歩き方やストレッチ運動等を行っています。日頃運動する機会の少ない方、一緒に楽しく「健康づくり」をしましょう。



「ピュアな音楽にあわせ、心と体を動かしています。」

**かみさと文芸**

いにしへの織姫の町花みずき	落し文受けとる女のなきままに	女子会の洋服選び薄暑かな	生涯を農守りきて青葉風	歩けの子腰に上着を薄暑かな	尻青き赤子にたつぷり菖蒲の湯	春野道姉の幻影なつかしむ	夏厨ひとりのための音ひとつ	ペット犬首を傾げて夏に入る	花は葉に空にざわめきありにけり
飯塚和風	青木靖政	板垣清美	須賀サカ江	福島茂代	小暮正雄	清水隆枝	田辺青柳	野上チカ子	森村三千子

7月は『社会を明るくする運動』月間です

犯罪や非行を防止し、

立ち直りを支える地域のチカラ

『社会を明るくする運動』とは、すべての国民が犯罪・非行の防止と罪を犯した人たちの更生について理解を深め、それぞれの立場において力を合わせ、犯罪や非行のない明るい社会を築こうという国民運動です。

犯罪や非行が生まれるのも「地域社会」であり、罪を償い改善更生を果たす場合も「地域社会」であります。罪を犯した人も非行のある少年も、いずれは改善更生して社会に復帰し、地域社会の一員として、よりよい社会の実現を担う立場にあります。

犯罪や非行のない安全・安心な地域社会を築くには、犯罪や非行から立ち直ろうとする人たちを、地域社会のあなたたかいい心で受け入れ、見守り、支えていくことが必要です。



## 講演会のお知らせ

日 時… 7月12日(木)、午後3時～  
 会 場… 町役場4階・大会議室  
 内 容… 薬物乱用防止について  
 講 師… 埼玉県警察本部薬物銃器対策課  
 問合せ… 福祉こども課社会福祉係 【☎35-1236】

7月は青少年の非行問題に取り組む特別強調月間です

## ～地域ぐるみで非行を防止しよう～

次代を担う青少年が心身ともに健やかに育つことは、県民すべての願いですが、今日の青少年を取り巻く環境は、インターネット上の違法・有害情報のまん延をはじめ、憂慮すべき状況にあります。

特に、県では、毎年7月を「青少年の非行・被害防止特別強調月間」と定め、市町村をはじめ、関係団体・家庭・学校・地域住民が連携し、青少年の健全育成を図るための運動を展開します。

この運動は、県民一人一人が青少年の非行断絶を願う気持ちを身近な行動に移し、社会全体の取り組みにつなげていこうとするものです。

### 【県民としての取組】

- ◆ 家庭の役割 家族の一員としての自覚の育成
- ◆ 学校の役割 子どもたちと地域の人々のふれあいの場としての学校の創造
- ◆ 地域の役割 子育ての経験や知恵を生かした声かけ
- ◆ 社会全体の役割 子どもを健全に育てる環境づくり

問合せ…福祉こども課こども青少年係 【☎35-1236】



～スポーツで“こころ”と“からだ”を鍛えよう～

# 『上里町スポーツ少年団』団員募集!

上里町スポーツ少年団(20団体)では、団員を募集しています。興味がある種目がありましたら、まずは練習の見学に行ってみましょう。

種目	団名・代表者連絡先	活動場所	活動時間	対象者
野球	上里ジュニアベースボールマ リーナズ 大竹 啓次【☎33-1842】	賀美小校庭 神保原小校庭	毎週(日)午前9時～午後5時 毎週(土)・祝日、午前9時～午後5時	賀美小・神保原小在籍の 1～6年生
	長幡イーグルス 広町 秀男【☎33-7689】	長幡小校庭	毎週(日)・祝日、午前8時～正午 毎月第1・3・5(土)午前8時～正午 毎月第2・4(土)午後1時～5時	長幡小在籍の1～6年生
	上里コンドルス 関谷 一利【☎33-2033】	七本木小校庭	毎週(土)(日)午前8時30分～午後1時	七本木小在籍の1～6年 生
	上里東野球 橋爪 信明【☎33-7589】	上里東小校庭	毎週(土)(日)午前8時30分～正午	上里東小在籍の1～6年 生
	ロングイーストFC 坂本 正喜【☎33-3403】	長幡小校庭 長幡小体育館 上里東小校庭	毎月第2・4(土)午前8時30分～正午 毎月第1・3・5(土)午後1時～4時 毎月第1・3・5(火)午後7時～8時30分 毎週(日)午後1時～4時30分	長幡小・上里東小在籍の 1～6年生
サッカー	七本木サッカー 城田 全敏【☎33-6308】	上里学園グラウンド	毎週(土)(日)午前9時30分～正午	七本木小在籍の1～6年 生の男女
	上里北FC 清野 祐一【☎33-9516】	賀美小校庭 神保原小校庭 神保原小体育館	毎週(土)・祝日、午前9時～午後5時 毎週(日)午前9時～午後5時 毎週(水)午後6時～7時30分	原則として賀美小・神保原 小在籍の1～6年生
	上里ジュニアバレーボール 山口 光喜【☎33-1032】	上里東小体育館	毎週(水)午後6時30分～9時 毎週(土)午前9時～正午又は午後3時 毎週(日)午前9時～正午	小学1～6年生の男子
バレーボール	長幡ヴィガース 解良 和夫【☎33-2659】	長幡小体育館	毎週(水)(金)午後6時30分～9時 毎週(土)(日)午前9時～正午	小学1～6年生の男女
	七本木ジュニアバレーボール 高橋 猛【☎34-0835】	七本木小体育館	毎週(水)午後6時30分～8時 毎週(土)(日)午前9時～正午	小学1年生以上の女子
	上里東ジュニアバレーボール 丸山 和也【☎34-0306】	上里東小体育館	毎週(水)午後6時30分～9時 毎週(土)午前9時～正午又は午後3時 毎週(日)午前9時～正午	小学1～6年生の女子
空手道	上里町空手道 横村 久夫【☎33-2100】	多目的スポーツホール	毎週(月)(木)午後7時～8時30分	小学1年生以上の男女
柔道	上里町柔道 高橋 仁【☎33-0654】	多目的スポーツホール 上里中柔道場	毎週(土)午後6時30分～8時30分 毎週(水)午後7時～9時	小学1年生以上の男女
	剣道	上里町剣道 荻塚 雅司【☎33-0346】	多目的スポーツホール	毎週(火)午後7時～8時30分 毎週(金)午後7時～8時30分
硬式テニス	上里ジュニアテニス 花嶋 茂【☎33-1410】	長久保公園テニスコート	毎週(土)午後4時～6時(4～11月) 毎週(日)午前10時～正午(12～3月)	小学2年生以上の男女
バドミントン	上里ジュニアバドミントン シャトル 立石 文昭【☎33-6931】	町民体育館 賀美小体育館	毎週(土)午後1時30分～5時30分 毎週(火)午後6時30分～8時 毎週(日)午前9時30分～午後12時30分(不定期)	小学1年生以上の男女
	ミニバスケット ボール	上里ミニバスケットボール 栗原 智彦【☎33-2323】	七本木小体育館 上里東小体育館	毎週(日)午後2時～5時 毎週(火)午後7時～9時 毎週(木)午後7時～8時30分 毎週(土)午後6時～8時30分
体操	上里ブルーウインズ 中村 寿人【☎33-9406】	七本木小体育館 上里東小体育館	毎週(土)(日)午後1時～4時 毎週(金)午後7時～9時	小学1年生以上の女子
	上里町体操少年団 柳田 稔子【☎33-4635】	賀美小体育館	毎週(月)午後7時30分～9時	小学1年生以上の男女

『スポーツ少年団』全体についての問合せ

上里町スポーツ少年団事務局 [生涯学習課スポーツ振興係内] 【☎35-1245】