

# 昭和55年度 第12回中部建築賞 入賞作品

大倉会館（福社会館・図書館・歴史民族資料館）  
ゲストハウス（長谷川邸）  
日本住宅公団 八事本町団地  
鹿島町立越路小学校  
大垣市立図書館  
滋賀県立図書館  
南牧村立南牧中学校  
鯖江市立図書館  
学校法人日生学園第二高等学校  
中根邸

## 入選作品

蒲郡市郷土資料館  
聖カタリナ学園特別教室棟  
名古屋ライトハウス 重度身体障害者授産施設  
南知多ビーチランド  
金沢スイミングクラブ 三十苅温水プール  
白峰村役場庁舎  
岐阜市少年科学センター  
富山県砺波青少年の家  
長野いこいの村「アゼイリア飯綱」  
加納邸  
多重屋根の家（河野邸）

---

## 審査員

（順序不同・敬称略）

芦原義信	日本建築家協会会長
飯田喜四郎	日本建築学会東海支部長
塩野谷格	中部開発センター専務理事
針谷正作	日本建築家協会東海支部長
野中晴雲	石川工業高等専門学校講師
渡部貞清	日本建築学会北陸支部長
工藤國雄	名古屋工業大学建築学課助教授

---

★入賞作品

## 大倉会館（福祉会館・図書館・歴史民俗資料館）



所在地 大府市桃山町 5 丁目 180 番地の 1  
建築主 大府市長 鷹羽 操  
設計者 (株)黒川建築事務所  
代表取締役 黒川己喜  
施工者 大成建設(株) 名古屋支店  
常務取締役支店長 馬島 卓

(株)愛知工務店  
取締役社長 早川嘉次  
構造規模 鉄筋コンクリート造  
地上 2 階 一部 3 階  
延面積 3,540㎡

## ゲストハウス（長谷川邸）



所在地 名古屋市昭和区広路町  
南山16-2  
建築主 長谷川士郎  
設計者 (株)馬場正孝建築設計事務所  
代表取締役 馬場正孝  
施工者 日東建設(株)  
取締役社長 柏木順孝  
(株)高島屋工作所 名古屋出張所  
所長 津田昌弘  
構造規模 鉄筋コンクリート造  
地上 2 階 地下 1 階  
延面積 441.189㎡

## 日本住宅公団 八事本町団地



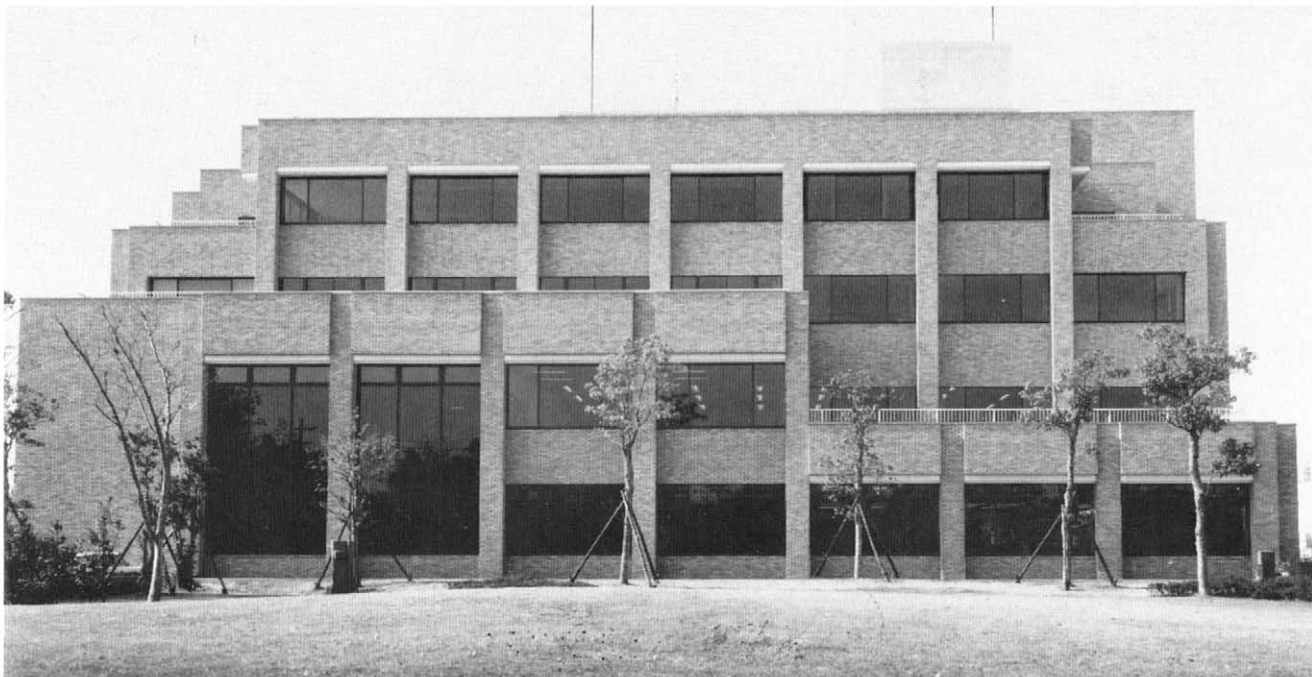
所在地 名古屋市昭和区八事本町43ほか  
 建築主 日本住宅公団中部支社  
 支社長 金井清三郎  
 設計者 日本住宅公団中部支社  
 支社長 金井清三郎  
 (株)大建設 名古屋事務所  
 取締役所長 菊地利治  
 (株)大塚造園設計事務所  
 代表取締役 大塚守康  
 施工者 小原建設、栄興建設共同企業体  
 代表者 小原建設(株)名古屋事務所  
 代表取締役所長 栗田 穰  
 栄興建設(株)  
 代表取締役社長 瀧川和夫  
 構造規模 鉄筋コンクリート造  
 地上3階  
 延面積 8,615.29㎡

## 鹿島町立越路小学校



所在地	石川県鹿島郡鹿島町 二の宮々の166	施工者	真柄豊蔵建設工事共同企業体 代表者 真柄建設(株) 取締役社長 真柄要助 (株)豊蔵組 取締役社長 豊蔵守夫	構造規模	鉄筋コンクリート造 地上2階 延面積 4,985.524㎡
建築主	鹿島町長 辻本正也				
設計者	(株)釣谷建築事務所 取締役社長 釣谷利夫				

## 大垣市立図書館



所在地 大垣市室本町5丁目51  
建築主 大垣市長 森 直之  
設計者 (株)車戸建築事務所  
取締役所長 車戸徳蔵  
施工者 (株)土屋組  
取締役社長 土屋和美

構造規模 鉄筋コンクリート造  
地上4階  
延面積 4,358.09㎡

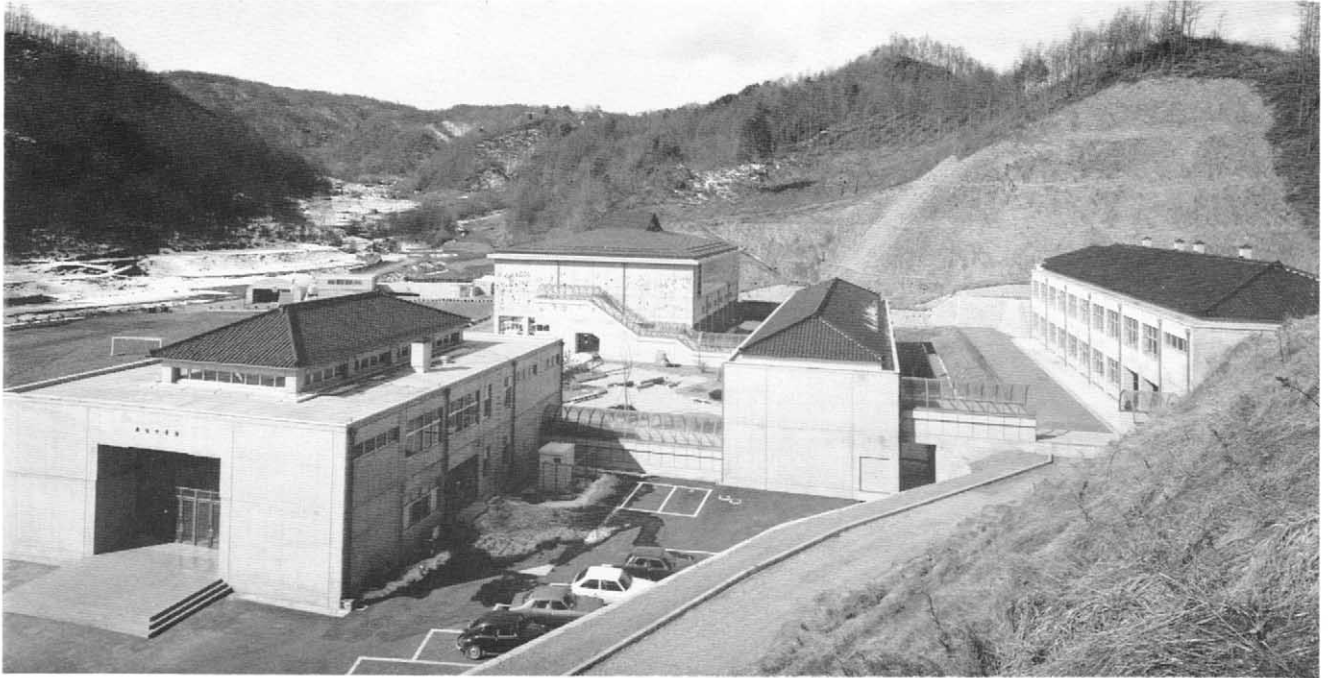
## 滋賀県立図書館



所在地 大津市瀬田南大萱町1740番地の1  
建築主 滋賀県知事 武村正義  
設計者 (株)日建設  
常務取締役大阪本社代表  
小菅滋夫  
施工者 (株)竹中工務店  
取締役本店長 新子末一

構造規模 鉄筋コンクリート造  
地上2階  
延面積 6,726.60㎡

## 南牧村立南牧中学校



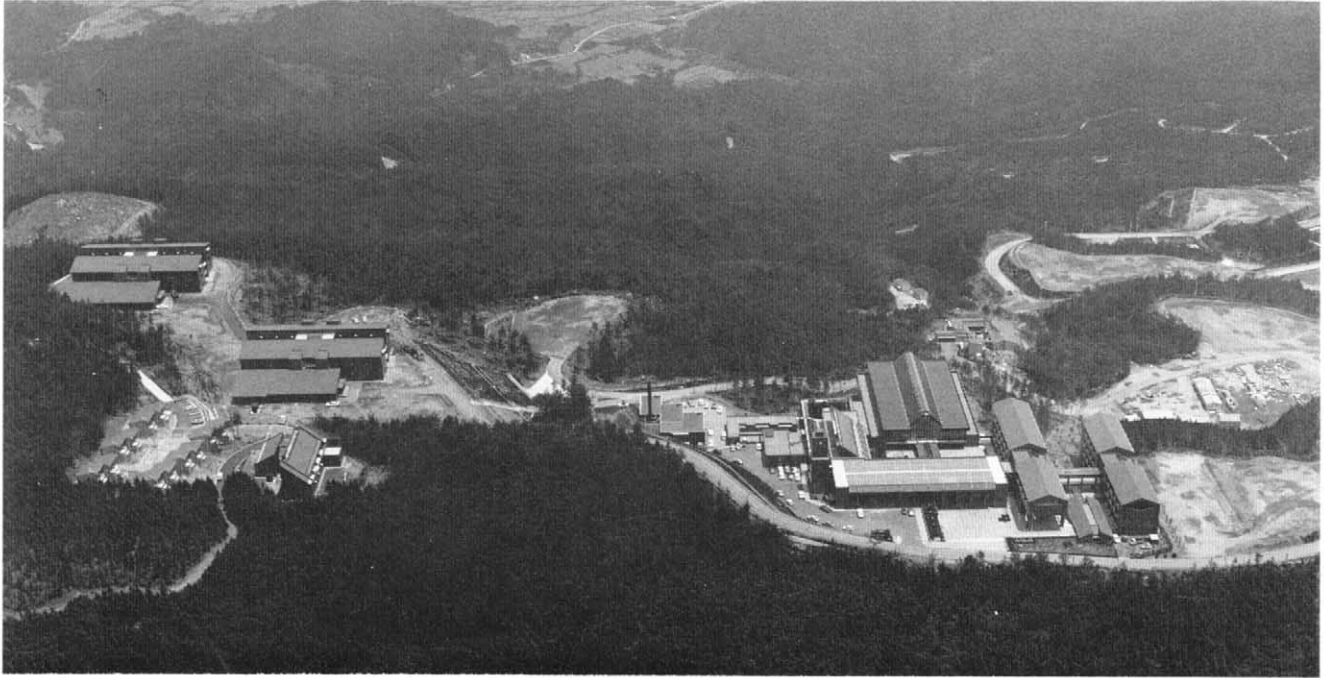
所在地	長野県南佐久郡南牧村大字海ノ口	構造規模	鉄筋コンクリート造
建築主	南牧村長 菊地和儀		体育館屋根のみ鉄骨造
設計者	(株)宮本忠長建築設計事務所		地上2階
	代表取締役所長 宮本忠長		延面積 5,077.1㎡
施工者	大進建設(株)		
	代表取締役 伊藤 進		

## 鯖江市立図書館



所在地	鯖江市長泉町1丁目9-20	構造規模	鉄筋コンクリート造
建築主	鯖江市長 山本 治		地上2階
設計者	(株)川瀬建築設計事務所		延面積 1,637.74㎡
	代表取締役 川瀬雄志		
施工者	村中建設(株)		
	代表取締役 村中久蔵		

## 学校法人日生学園第二高等学校



**所在地** 三重県一志郡白山町  
大字八対野2739  
**建築主** 学校法人日生学園  
理事長 青田 強  
**設計者** (株)日建設計  
常務取締役大阪本社代表  
小菅滋夫

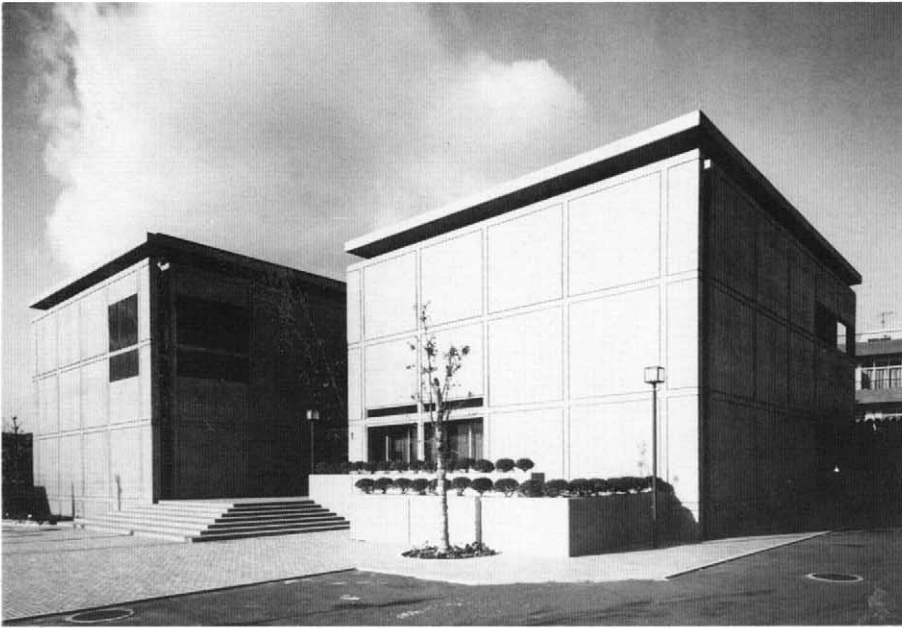
**施工者** 清水建設(株) 名古屋支店  
常務取締役支店長 石動信一  
大成建設(株) 名古屋支店  
常務取締役支店長 馬島 卓  
**構造規模** 鉄筋コンクリート造一部杭打ち  
食堂棟鉄骨トラス使用  
地上3階 地下1階  
延面積 19,305.61㎡

## 中根邸



**所在地** 刈谷市原崎町2-18  
**建築主** 中根邦雄  
**設計者** アトリエプランニング  
代表取締役 寺島靖夫  
**施工者** 仲代建設(株)  
代表 奥田順三

**構造規模** 鉄筋コンクリート造一部木造屋根  
地上2階  
延面積 237.23㎡



## 蒲都市郷土資料館

所在地 蒲都市栄町1188  
建築主 蒲都市長 長谷部半平  
設計者 (株)建築研究所アーキヴィジョン  
代表取締役 戸尾任宏  
施工者 (株)北川組蒲郡支店  
取締役支店長 杉浦慶一  
構造規模 鉄筋コンクリート造  
地上2階  
延面積 1,230.9㎡



## 聖カタリナ学園 特別教室棟

所在地 岡崎市大西町奥長入52  
建築主 学校法人 聖カタリナ学園  
理事長 上妻久恵  
設計者 (株)竹中工務店 名古屋支店 設計部  
部長 三國泰路  
施工者 (株)竹中工務店 名古屋支店  
取締役支店長 松井 滋  
構造規模 鉄筋コンクリート造  
地上3階  
延面積 2,807.98㎡



## 名古屋ライトハウス 重度身体障害者 授産施設

所在地 名古屋市港区十一屋町70-1  
建築主 社会福祉法人  
名古屋ライトハウス  
理事長 近藤正秋  
設計者 (株)久米建築事務所 名古屋事務所  
所長 竹内富士男  
施工者 (株)大林組名古屋支店  
取締役支店長 丸山俊一  
構造規模 鉄筋コンクリート造 一部鉄骨造  
地上2階 塔屋2階  
延面積 3,031.96㎡

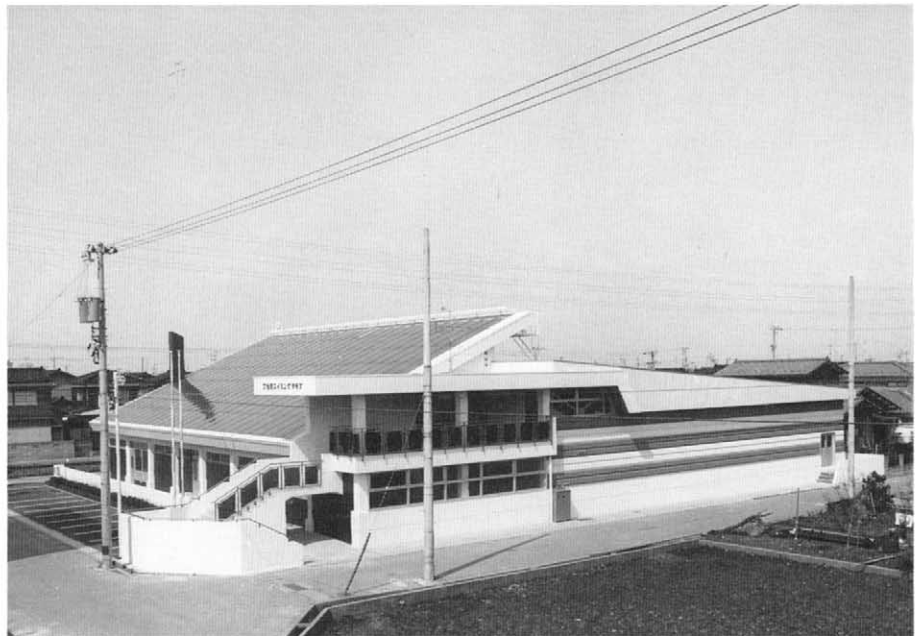
## 南知多ビーチランド

所在地 愛知県知多郡美浜町大字奥田  
字儀路408、409 合筆18筆  
建築主 名古屋鉄道株式会社  
取締役社長 竹田弘太郎  
設計者 名鉄不動産建築事務所  
代表取締役副社長 中根三郎  
施工者 矢作建設工業(株)  
取締役社長 山田勝男  
構造規模 鉄筋コンクリート造  
一部鉄骨造  
地上2階  
延面積 3,086.24㎡



## 金沢スイミングクラブ 三十苅温水プール

所在地 金沢市三十苅町乙158、159、160  
建築主 財団法人金沢スイミングクラブ  
理事長 宇都宮照志  
設計者 大屋建築設計事務所  
所長 大屋兼太郎  
施工者 清水建設(株)北陸支店  
常務取締役支店長 成瀬 宗  
構造規模 鉄骨造 地上2階 地下1階  
延面積 1,378.456㎡



## 白峰村役場庁舎

所在地 石川県石川郡白峰村字白峰口  
130番地  
建築主 白峰村長 織田英二  
設計者 (株)山岸建築設計事務所  
取締役社長 山岸敬秀  
施工者 佐藤工業(株) 北陸支店  
常務取締役支店長 秋藤義治  
構造規模 鉄筋コンクリート造  
地上3階 地下1階  
延面積 1,841.73㎡







## 岐阜市少年科学センター

所在地 岐阜市本荘字八ヶ坪3456-21  
 建築主 岐阜市長 蒔田 浩  
 設計者 (株)岬建築事務所  
 代表取締役 三浦清蔵  
 施工者 前田建築工業(株) 名古屋支店  
 支店長 川西光治  
 構造規模 鉄筋コンクリート造  
 地上2階  
 延面積 2,449.33㎡



## 富山県砺波青少年の家

所在地 砺波市徳万地内  
 建築主 財団法人富山県福祉事業団  
 理事長 中田幸吉  
 設計者 富山県建築設計管理協同組合  
 理事長 西川久三  
 施工者 砺波工業(株) 松島工業(株)  
 協同企業体  
 砺波工業(株)  
 代表取締役 上田豊信  
 松島工業(株)  
 代表取締役 松島敏弘  
 構造規模 鉄筋コンクリート造  
 地上3階  
 延面積 3,770.87㎡

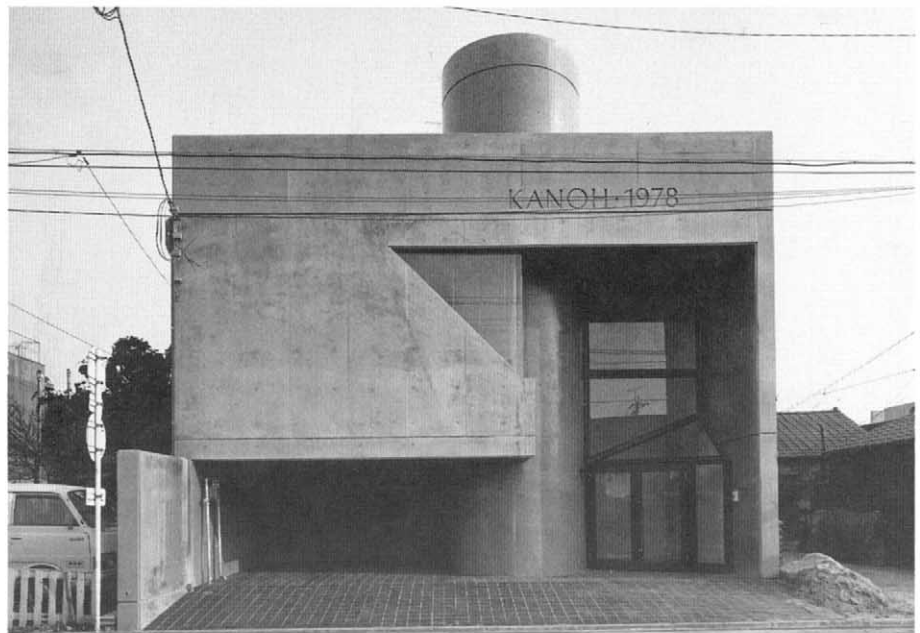


## 長野いこいの村 「アゼイリア飯綱」

所在地 長野市大字上ヶ矢字麓原2471-79外  
 建築主 雇用促進事業団  
 理事長 松永正男  
 設計者 (株)松田、平田、坂本設計事務所  
 代表取締役 坂本俊男  
 施工者 前田建設工業(株) 北陸支店  
 北陸支店長 寺島一雄  
 構造規模 鉄筋コンクリート造(宿泊所)  
 鉄骨鉄筋コンクリート造(体育館)  
 地上3階 地下1階  
 延面積 4,431.67㎡

## 加納邸

所在地 名古屋市昭和区長戸町2-27  
建築主 加納丈夫  
設計者 長田雅弘+環境計画設計事務所  
          所長 長田雅弘  
施工者 森橋本建設  
          橋本正明  
構造規模 鉄筋コンクリート 壁式構造  
          地上3階  
          延面積 266.65㎡



## 多重屋根の家(河野邸)

所在地 沼津市東沢田字長塚386-3  
建築主 河野通暢  
設計者 木村誠之助総合計画事務所  
          代表取締役 木村誠之助  
施工者 勝又工務店  
          代表者 勝又 満  
構造規模 木造  
          地上2階  
          延面積 149.153㎡

