



# 2011年3月期 決算説明会

2011年5月19日

株式会社 東京放送ホールディングス



# 出席者紹介

東京放送ホールディングス代表取締役社長  
TBSテレビ代表取締役社長 石原 俊爾

東京放送ホールディングス常務取締役  
TBSテレビ常務取締役 衣笠 幸雄

東京放送ホールディングス常務取締役  
TBSテレビ常務取締役 武田 信二

東京放送ホールディングス取締役  
TBSテレビ取締役 神成 尚史

司会: IR推進部 大河原 幸二



東京放送ホールディングス  
代表取締役社長  
TBSテレビ代表取締役社長

石原 俊爾



## 東日本大震災の影響および震災後の取り組み

- 東日本大震災の影響でタイム・スポットの減収額は約20億円
- 震災直後より「絆プロジェクト」を立ち上げて、番組横断での義援金募集や被災地へラジオを送るなどの活動
- 報道特別番組を「Ustream」や「YouTube」でインターネット同時配信





# 2011年3月期 連結損益計算書

(単位:百万円)

連結	11年3月期		
	金額	前年差	増減(%)
売上高	342,754	△8,507	△2.4
営業利益	7,705	4,361	+130.4
経常利益	9,215	5,312	+136.1
当期純利益	103	2,417	—



# 2012年3月期 連結業績予想

(単位:百万円)

	12年3月期見込	前年差	増減
売上高	342,000	△754	△0.2%
営業利益	8,200	495	6.4%
経常利益	9,100	△115	△1.3%
当期純利益	4,600	4,497	—



# BS-TBSを子会社化

連結子会社化 2011年7月1日

持株比率 50%超を予定



目的

- グループの放送事業の強化
- 地上波・BSのメディア特性を活かしながら連携による収益拡大
- 経営資源を共有し放送事業部門のシナジー実現



# 東京放送ホールディングス取締役 TBSテレビ取締役

神成 尚史





# 連結会社一覧

## 株式会社 東京放送ホールディングス

### 【放送 / 映像・文化 / 不動産(1社)】

(株)TBSテレビ

### 【放送事業(13社)】

(株)TBSラジオ & コミュニケーションズ

(株)TBSビジョン

(株)エフエフ東放

(株)プロカム

(株)赤坂ビデオセンター

(株)ドリマックス・テレビジョン

(株)赤坂グラフィックスアート

(株)アックス

(株)テレコム・サウンズ

(株)ジャスク

(株)ビューキャスト

(株)TBSメディア総合研究所

TBS International, Inc.

### 【映像・文化事業(12社)】

(株)日音

(株)TBSサービス

OXYBOT(株)

TCエンタテインメント(株)

(株)グランマルシェ

(株)横浜ベイスターズ

(株)TBSトライメディア

(株)スタイリングライフ・ホールディングス 他4社

### 【不動産事業(4社)】

(株)緑山スタジオ・シティ

(株)TBS企画

赤坂熱供給(株)

(株)TBSサンワーク

### 【持分法適用(5社)】

(株)BS-TBS

(株)トマデジ

(株)東通

(株)ティ・エル・シー

(株)RGマーケティング



# 2011年3月期 連結損益計算書

(単位:百万円)

連結	11年3月期		
	金額	前年差	増減(%)
売上高	342,754	△8,507	△2.4
営業利益	7,705	4,361	+130.4
経常利益	9,215	5,312	+136.1
当期純利益	103	2,417	—

(参考)包括利益 △11,335 (単位:百万円)

TBS-HD	11年3月期		
	金額	前年差	増減(%)
売上高	18,897	1,149	+6.5
営業利益	2,234	242	+12.2
経常利益	2,898	△662	△18.6
当期純利益	2,102	51	+2.5



# 連結セグメント別実績

(単位:百万円)

	11年3月期			
	外部売上	前年差	営業利益	前年差
放送	196,860	△4,415	△2,166	8,158
映像・文化	129,562	△4,054	2,681	△3,399
不動産	16,331	△37	7,185	△357
消去	—	—	4	△39
連結	342,754	△8,507	7,705	4,361

(単位:億円)

増減要因	外部売上	営業利益
放送	TBSテレビ(△44.4)、アクセス(△3.1) R&C(△0.5)、ドリマックス(+3.0)	TBSテレビ(+87.0) R&C(+3.7)、ドリマックス(△1.4)
映像・文化	TBSテレビ(+9.9)、サービス(△19.6) SLG(△38.9)、グラマ(+18.6)、TCエンタ(△16.8)	TBSテレビ(△22.9)、サービス(△2.2) SLG(△9.1)、TCエンタ(△3.0)、日音(△2.4)



# 連結貸借対照表

(単位:百万円)

	11/3	10/3	比較		11/3	10/3	比較
流動資産	184,924	174,141	10,783	流動負債	117,058	114,469	2,589
				固定負債	131,305	156,136	△24,831
固定資産	408,098	453,541	△45,442	負債合計	248,364	270,606	△22,242
				純資産合計	344,658	357,076	△12,417
				自己資本	334,310	346,252	△11,942
				少数株主持分	10,348	10,823	△475
資産合計	593,023	627,683	△34,659	負債純資産合計	593,023	627,683	△34,659

期末有利子負債残高:1,472億22百万円 (前期末比△167億39百万円)

(※リース債務は除く)



# 連結キャッシュフロー

(単位:百万円)

	11/3	10/3	前年差
営業活動によるキャッシュ・フロー	30,036	18,646	11,390
投資活動によるキャッシュ・フロー	6,278	△13,754	20,033
財務活動によるキャッシュ・フロー	△17,037	△1,379	△15,658
現金及び現金同等物の増減額	19,185	3,678	15,506
現金及び現金同等物の期首残高	52,249	48,571	3,678
現金及び現金同等物の期末残高	71,434	52,249	19,185



# TBSテレビ業績

©2011 TBS HD

(単位:百万円)

	11年3月期	前年差
売上高	211,150	△6,769
営業利益	2,978	5,660
経常利益	4,410	6,766
当期純利益	△1,878	1,799

＜TBSテレビ 11年3月期 摘要＞

・テレビ部門営業費用△132.2億円

(番組原価△99.6億円、代理店手数料+6.9億円、ネットワーク費△25.1億円)

・事業部門営業費用△0.5億円

・投資有価証券評価損+43.2億円    ・資産除去債務 +4.0億円



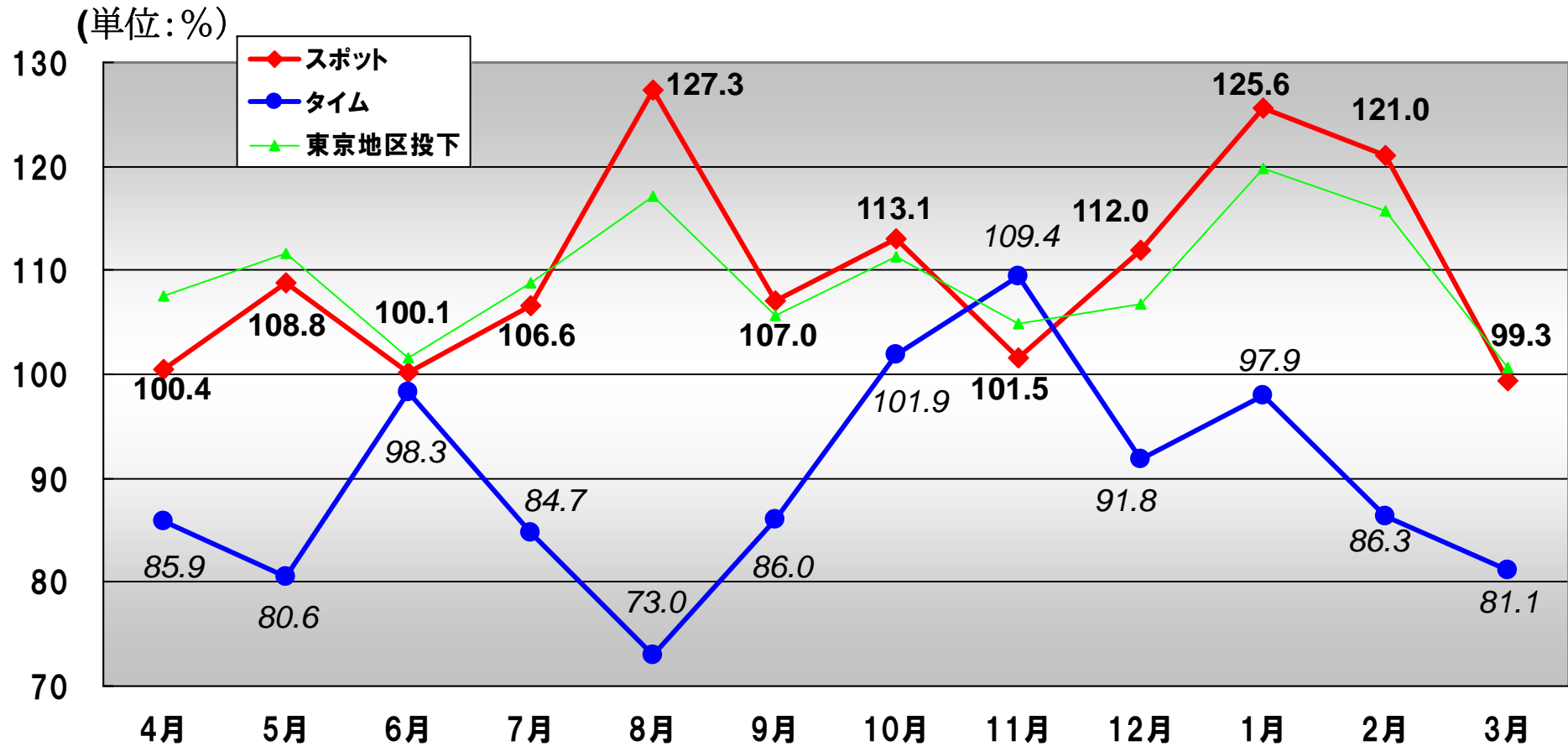
# TBSテレビ収入内訳

(単位:百万円)

	11年3月期	前年差
テレビ事業	180,614	△4,544
(タイム・番組制作)	86,553	△10,351
(スポット)	82,160	6,509
(その他)	8,214	△714
(国内番販)	3,684	12
事業	27,633	△2,242
不動産	2,902	17
収入合計	211,150	△6,769



# テレビ収入 対前年比動向



	1Q	2Q	3Q	4Q	累計
タイム	87.9	80.8	101.1	88.6	89.3
スポット	102.8	111.8	108.6	112.2	108.6
5局シェア	19.8	20.0	19.6	19.7	19.8

(推計)





# 業種別スポット売上順位

(単位:%)

	第4四半期	伸び率	シェア	通期	伸び率	シェア
1	自動車・輸送機器	30.5	11.0	酒・飲料	△3.6	11.6
2	酒・飲料	6.6	10.5	食品	△4.5	11.2
3	食品	△2.9	9.8	エンタテインメント・趣味	12.6	8.9
4	エンタテインメント・趣味	9.6	7.8	医薬品	5.4	8.5
5	医薬品	48.2	7.7	自動車・輸送機器	28.9	8.0
6	通信・放送	16.3	6.7	化粧品・トイレタリー	1.5	7.9
7	化粧品・トイレタリー	14.3	5.7	総合電機機器	9.5	6.0
8	金融	92.0	5.0	通信・放送	9.9	5.6
8	精密機器・事務機	43.2	5.0	精密機器・事務機	43.3	5.6
10	不動産・建設	24.2	4.0	金融	43.5	4.6

(ランキングは金額順)



# TBSテレビ事業部門収入

(単位:百万円)

	内容		11年 3月期	前年差	通期の摘要
事業局	文化事業(催事)		3,198	571	「大哺乳類展」「ゴッホ展」の大成功により増収
	事業(興行)		3,764	△834	前年大ヒットの「サイモン&ガーファンクル」の反動により大幅減収
	映像事業	DVD	3,815	△988	DVD市況の落ち込みに加え、前年の「流星の絆」「レスキュー」に代わるヒット作に恵まれず大幅減収
		アニメ	2,787	869	「けいおん」シリーズの大ヒットにより大幅増収
	映画事業	映画	1,723	△3,276	「ハナミズキ」「YAMATO」とヒット作が続いたが、前年大ヒットの「ROOKIES-卒業-」には及ばず大幅減収
メディア ビジネス局	コンテンツ 販売事業	海外番販	1,357	243	「SASUKE」が世界153の国と地域で番販されるなど好調
		その他番販	319	193	—
	payテレビ事業		6,940	843	「TBSチャンネル」「ニュースバード」の加入者が順調に増加している事に加え、オンデマンド事業も好調
	ライセンス事業		1,495	△21	—
	デジタル事業		2,232	157	—
合計			27,633	△2,242	—



# 2012年3月期 連結業績予想

(単位:百万円)

	12年3月期見込	前年差	増減
売上高	342,000	△754	△0.2%
営業利益	8,200	495	6.4%
経常利益	9,100	△115	△1.3%
当期純利益	4,600	4,497	—



# セグメント別 業績予想

(単位:億円)

	12年3月期 見込	11年3月期 実績
連結売上高	3,420	3,427
放送事業	1,992	1,968
映像・文化事業	1,275	1,295
不動産事業	153	163
連結営業利益	82	77
放送事業	△21	△21
映像・文化事業	39	26
不動産事業	64	71
連結営業キャッシュフロー	230	300
連結売上高営業利益率	2.4%	2.2%



# 2012年3月期 TBSテレビ業績予想

(単位:百万円)

	12年3月期見込	前年差
売上高	211,500	350
営業利益	3,100	122
経常利益	4,200	△210
当期純利益	2,500	4,378

テレビ収入見込	上期予想	下期予想	通期予想
スポット	△3.7%	+8.2%	+2.5%
タイム	+2.6%	+1.9%	+2.2%



# TBSラジオ&コミュニケーションズ

(単位:百万円)

TBS R&C	11年3月期		12年3月期見込
	金額	前年差	
売上高	11,364	△54	11,200
営業利益	590	369	290
経常利益	579	347	300
当期純利益	282	165	120

※01年8月から今年2月まで58期連続で聴取率トップ



# グランマルシェ/TCエンタテインメント

(単位:百万円)

グランマルシェ	11年3月期		12年3月期見込
	金額	前年差	
売上高	14,100	1,849	14,000
営業利益	438	5	230
経常利益	405	△49	230
当期純利益	243	△20	130

TC エンタテインメント	11年3月期		12年3月期見込
	金額	前年差	
売上高	4,056	△1,629	5,000
営業利益	64	△299	20
経常利益	68	△296	20
当期純利益	39	△172	10



# ベ이스ターズ/スタイリングライフグループ

(単位:百万円)

横浜ベ이스ターズ	10年12月期 (1~12月)		11年12月期見込
	金額	前年差	
売上高	7,820	677	7,400
営業利益	△20	419	0
経常利益	10	433	0
当期純利益	1	504	0

スタイリングライフ グループ(連結)	11年3月期		12年3月期見込
	金額	前年差	
売上高	69,736	△3,877	70,700
営業利益	170	△905	1,300
経常利益	24	△994	1,150
当期純利益	△1,057	△1,245	10





# BS-TBS

(単位:百万円)

BS-TBS	11年3月期		12年3月期見込
	金額	前年差	
売上高	9,330	1,473	9,500
営業利益	1,182	657	830
経常利益	1,194	664	840
当期純利益	1,190	664	840

当期末累積損失額: 341億55百万円 (前期末比11億90百万円改善)



# 設備投資と減価償却費

(単位:百万円)

連結	11年3月期	12年3月期見込
設備投資	10,579	12,100
減価償却費	15,130	15,200

TBS-HD	11年3月期	12年3月期見込
設備投資	370	650
減価償却費	3,537	3,400

TBSテレビ	11年3月期	12年3月期見込
設備投資	6,598	9,500
減価償却費	9,321	9,200

連結設備投資  
内訳

地上デジタル 8.6億円、ハイビジョン化設備 17.3億円、  
その他一般 43.8億円、TBSテレビ・HDを除く子会社 36.1億円



東京放送ホールディングス  
常務取締役  
TBSテレビ 常務取締役

衣笠 幸雄



# 2010年度視聴率

(単位:%)

	全日	ゴールデン	プライム
TBS	⑤6.5	⑤9.7	⑤9.9
日本テレビ	②8.1	②12.3	②12.4
フジテレビ	①8.2	①12.6	①12.6
テレビ朝日	③7.3	④11.5	③12.0
テレビ東京	⑥2.8	⑥6.1	⑥5.8
NHK	④6.8	③11.8	④10.5
HUT	41.8	63.9	62.7

(2010/3/29~2011/4/3:週ベース)



# 年間視聴率ベスト10

(単位:%)

	番組名	放送日	視聴率
1	2010FIFAワールドカップ・日本vsパラグアイ	10/6/29	57.3
2	2010FIFAワールドカップ・アルゼンチンvsドイツ	10/7/3	23.9
3	2010世界バレー女子決勝ラウンド・日本vsブラジル	10/11/13	21.6
4	2010FIFAワールドカップDAILY	10/6/29	21.1
5	2010世界バレー女子決勝ラウンド・日本vsアメリカ	10/11/14	20.5
6	中居正広のキンスマスペシャル	11/2/4	20.4
7	ぴったんこカン・カンスペシャル	11/2/11	19.8
8	3年B組金八先生・ファイナル・最後の贈る言葉・4時間SP	11/3/27	19.7
9	サッカー・キリンチャレンジカップ2010・日本vsアルゼンチン	10/10/8	19.6
9	中居正広の金曜日のスマたちへSP	10/8/27	19.6
(11)	99年の愛～JAPANESE AMERICANS～	10/11/7	19.1

(2010/3/29～2011/4/3)



# レギュラー番組年間ベスト10

(単位:%)

	番組名	曜日	平均視聴率
1	ぴったんこカン・カン	金20	15.6
2	日曜劇場・新参者	日21	15.2
3	サンデーモーニング	日8	14.2
4	日曜劇場・冬のサクラ	日21	14.0
5	中居正広の金曜日のスマたちへ	金21	13.7
6	日曜劇場・獣医ドリトル	日21	13.5
7	情報7daysニュースキャスター	土22	12.8
〃	橋田壽賀子ドラマ 渡る世間は鬼ばかり	木21	12.8
9	ひみつの嵐ちゃん!	木22	12.5
10	ハンチョウ・神南署安積班	月20	11.4

(2010/3/29~2011/4/3)



# テレビ番組原価（制作費）

(単位:百万円)

	10年度	09年度	前年差
第1四半期	24,226	25,995	△1,768
第2四半期	23,950	27,590	△3,640
上期	48,177	53,585	△5,408
第3四半期	24,515	25,766	△1,251
第4四半期	22,413	25,719	△3,306
下期	46,928	51,485	△4,557
通期着地	95,105	105,070	△9,965
12年3月期見込み	950億円		

(通期見込値は±5億円の誤差を含む)



# DVD・BD（ブルーレイ） 年間売上ベスト10

(単位:枚)

	タイトル	販売枚数 (4月～3月)	累計枚数 (発売時～)	備考
1	SPEC	60,300	60,300	11年3月発売
2	ヤマトナデシコ七変化	85,780	85,780	10年7月発売
3	ブラッディ・マンディ シーズン2	48,716	53,804	10年3月 & 10年6月発売
4	特上カバチ！！	67,500	67,500	10年6月発売
5	タンブリング	62,712	62,712	10年9月発売
6	うぬぼれ刑事	50,370	50,370	11年2月発売
7	EXH ～EXILE HOUSE～	72,700	192,700	10年3月 & 11年1月発売
8	魔王	55,398	390,276	09年1月発売
9	新参者	40,495	40,495	10年10月 & 11年3月発売
10	JIN ー仁ー	42,688	141,088	10年3月発売

(順位は売上高順)





# TBS開局60周年企画「ハートプロジェクト」始動



99年の愛  
~JAPANESE AMERICANS~

2010年度



2010世界バレー女子



## TBS 60

60th Anniversary HEART PROJECT



世界陸上韓国テグ

©PHOTO KISHIMOTO

2011年度



日曜劇場 JIN-仁-



# 2011年度4月ドラマ「JIN-仁-」



前作の最終回は平均視聴率**25.3%**を記録  
09年度連続ドラマの最高視聴率を獲得  
(瞬間最高視聴率は29.8%)

東京ドラマアワード、ギャラクシー賞、橋田賞など  
日本を代表する賞から、カンヌMIPCOM・バイヤーズ・  
アワード、アジアテレビジョン祭など海外の賞まで  
現段階で**33冠**という記録的な結果

『JIN -仁-』(完結編)が、世界各国で放送決定！  
放送前に販売契約が成立するケース(プリセール)は、  
TBS史上初の快挙！！  
現段階で、アメリカやヨーロッパ各国、ロシア、韓国等  
すでに**80カ国**での放送が決定

(参考)2011/4/17放送開始「日曜劇場 JIN-仁-」視聴率

放送日	4/17	4/24	5/1	5/8	5/15
視聴率	23.7%	18.4%	20.4%	20.7%	20.8%



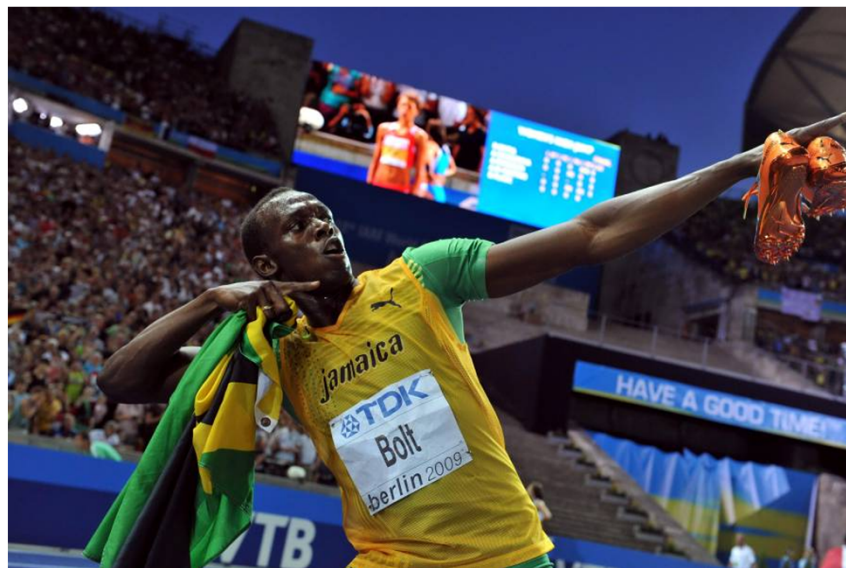
# 2011年度7月ドラマ

番組名	曜日	出演者／内容
水戸黄門 第43部	月20	おなじみの「水戸黄門」シリーズの第43部です。 出演：里見浩太郎、東幹久、的場浩司、雛形あきこ、林家三平
金曜ドラマ 「美男(いけめん) ですね」	金22	2009年に韓国で放送された超大ヒット韓流ドラマの日本版リメイク。 日本ではこの原作が他系列でお昼の時間帯に放送されると、 F1・F2層をがっちりとりこにし、これまでの韓流ドラマの“オバサマだ けのもの”というイメージを一新しました。 主演の瀧本美織さんは、NHKの朝の連ドラで大人気シリーズとなった 「てっぱん」の主演以来で、民放ドラマは初主演です。 また同じく主演の男性3人は、ジャニーズで人気急上昇中の イケメンが勢ぞろいしました。 出演：瀧本美織、玉森裕太 (Kis-My-Ft.2)、藤ヶ谷太輔 (Kis-My-Ft.2)、 八乙女光 (Hey!Say!JUMP)





# 世界陸上テグ大会



©PHOTO KISHIMOTO

放送日	放送時間	P帯平均視聴率
2007/08/25	19:30~22:30	16.4%
2007/08/26	19:30~22:30	16.8%
2007/08/27	19:30~22:30	18.0%
2007/08/28	19:30~22:30	16.1%
2007/08/29	19:30~22:30	13.6%
2007/08/30	19:30~22:30	15.7%
2007/08/31	19:30~22:30	15.5%
2007/09/01	19:30~22:30	20.1%
2007/09/02	19:30~21:00	14.6%
平均		16.4%

(参考)2007年世界陸上大阪大会

8月27日(土)から9月4日(日)までの9日間にわたって韓国・テグより放送！

- ・ トータル放送時間:約60時間 (GP帯は約33時間)
- ・ 200を超える参加国・地域数
- ・ 競技種目 男子24種目 女子23種目
- ・ 司会 織田裕二 中井美穂



# 今後の映画ラインナップ

タイトル	公開	配給
もし高校野球の女子マネージャーが ドラッカーの『マネジメント』を読んだら	2011年6月4日	東宝
鋼の錬金術師～嘆きの丘の聖なる星～	2011年7月2日	松竹/ アニプレックス
こち亀 THE MOVIE ～勝どき橋を封鎖せよ！～	2011年8月6日	松竹
アントキノイノチ	2011年秋	松竹
映画 けいおん！	2011年12月3日	松竹
源氏物語	2011年12月10日	東宝
のぼうの城	2012年秋	東宝/ アスミック・エース



東京放送ホールディングス  
常務取締役

TBSテレビ 常務取締役

武田 信二



# 楽天株式会社保有の当社株式の買取について

取得日	平成23年5月10日
買取株式数	普通株式 37,770,700株
取得価格	48,875,285,800円(1株単価1,294円)

(参考)

平成21年7月31日 400億円 仮払い

平成22年3月25日 88億7,528万5,800円 追加仮払い

自己株式取得費用(法定利息相当)は平成21年度に計上済み



# プラザスタイル 「Suzy's Zoo」の新たな展開

「Suzy's Zoo」とは、米国で親しまれているキャラクター。世界中で40年以上愛され続け、日本ではPLAZAがグッズを販売してブレイク！ここ数年人気急上昇！

その大人気のSuzy's Zooが「**Suzy's Zooだいすき！ウィッツイー**」としてTBSで世界初のアニメ化！4月から毎週日曜12:54より放送中！







# 将来見通しに関する注意事項

本資料に記載されている将来の当社業績に関する見通しほか全ての内容は、本資料作成時点の当社の判断に基づくものであり、記載された将来の計画数値、施策の実現を確約したり、保証するものではなく、リスクや不確実性を内包するものです。将来の業績は、経済情勢、市場動向、経営環境などの変化により、記載事項と異なる可能性があることに十分ご留意下さい。

## お問い合わせ先

〒107-8006

東京都港区赤坂五丁目3番6号

株式会社 東京放送ホールディングス

グループ経営企画局 IR推進部

TEL:03-3746-1111(代表)



末尾ながら、この度の東日本大震災でお亡くなりになられた方々のご冥福を心よりお祈り申し上げます。被災された地域の皆様に心よりお見舞い申し上げますとともに、被災地の一刻も早い復興をお祈りいたします。