

1 会社の概況及び組織

[1] 沿革

明治26年 5月	「名古屋生命保険株式会社」として創立 (名古屋市西区伝馬町) 初代社長 鈴木総兵衛	11年 1月	大同生命保険相互会社（現大同生命保険株式会社）と全面的な業務提携のための基本協定を締結（同年6月、グループ名称を「T&D保険グループ」に決定）
41年 7月	本店を東京市京橋区に移し、太陽生命保険株式会社に商号変更	2月	太陽生命リーシング株式会社が株式会社日本エルピーガスメーターリースの株式を取得し、子会社化
44年11月	西脇清三郎、社長に就任（当時、西脇銀行社長、小千谷銀行頭取）	4月	“ひまわりけんこうプランFシリーズ”発売
昭和 5年 4月	本店を東京市日本橋区に移転	7月	「フィナンシャルワン」業務提携を発表
23年 2月	太陽生命保険相互会社として再発足	7月	株式会社大和総研との共同出資により太陽情報産業株式会社を設立
3月	財団法人鉄道弘済会と法人代理店契約を締結	10月	“ルネッセ”（変額保険）発売
26年 4月	5年満期“月掛貯蓄保険”発売	10月	太陽ライフガンマ投資顧問株式会社が大同生命投資顧問株式会社と合併し、ティ・アンド・ディ太陽大同投資顧問株式会社に商号変更
32年11月	太陽不動産株式会社（現東陽興産株式会社）を設立	10月	太陽生命コンファーム株式会社が大同生命コンファーム株式会社の業務を統合し、ティ・アンド・ディコンファーム株式会社に商号変更（現T&Dコンファーム株式会社）
37年 4月	大部孫大夫、相互会社設立以来の初代社長に就任	11月	“ハッピー・メロディーFシリーズ”（定期付養老保険）発売
42年 1月	太陽火災海上保険株式会社と業務提携	12年 4月	“とことん介護Fシリーズ”発売
43年 5月	5年満期“ひまわり保険”発売	4月	太陽生命リーシング株式会社が株式会社日本エルピーガスメーターリースと合併し、太陽生命リース株式会社に商号変更
46年 6月	太陽生命代行株式会社（現東陽保険代行株式会社）を設立	4月	アメリカ太陽生命投資顧問株式会社とダイドウインターナショナル株式会社をティ・アンド・ディ太陽大同投資顧問株式会社の子会社としたうえで両社を合併し、ティ・アンド・ディ投資顧問U.S.A.株式会社に商号変更（現T&Dアセットマネジメント（U.S.A.）株式会社）
49年 9月	10年満期“けんこうひまわり保険”発売	6月	ダイドウライフアセットマネジメントケイマン株式会社がティ・アンド・ディ・アセットマネジメントケイマン株式会社に商号変更し、同時にティ・アンド・ディ太陽大同投資顧問株式会社が子会社化
53年 4月	大部社長が会長、西脇教二郎副社長が社長に就任	7月	太陽生命ビジネスサービス株式会社、太陽生命コンピュータサービス株式会社の業務を再編し、太陽生命キャリアスタッフ株式会社、太陽生命オフィスサポート株式会社にそれぞれ商号変更
56年 4月	太陽信用保証株式会社を設立	13年 3月	太陽火災海上保険株式会社を子会社化
58年 4月	“ひまわり年金プラン”発売	6月	総合情報システム「NET'S 01（ネット・ゼロワン）」の導入を開始
59年 5月	財団法人ひまわり厚生財団（現公益財団法人太陽生命厚生財団）を設立	8月	日本興亜損害保険株式会社（現損害保険ジャパン日本興亜株式会社）と損害保険分野における業務提携を発表
61年 5月	アメリカ太陽生命投資顧問株式会社を設立	10月	太陽情報産業株式会社が大同生命保険相互会社（現大同生命保険株式会社）のシステム部門を統合し、ティ・アンド・ディ情報システム株式会社に商号変更
8月	太陽生命投資顧問株式会社を設立	10月	「らくちんサービス」（電話・インターネットによるご契約者貸付等の取扱い）の開始
10月	けんこうひまわり保険“レディー”発売	10月	“太陽生命の特殊終身保険ロング・フォーFシリーズ”発売
62年10月	“ひまわり終身プラン”発売	10月	ティ・アンド・ディ・フィナンシャル生命保険株式会社（旧東京生命保険相互会社、現T&Dフィナンシャル生命保険株式会社）の株式を取得し、同時に同社の関連会社2社（東生システムサービス株式会社、株式会社東京生命収納サービス）を関連会社化
63年 1月	太陽生命インターナショナル（英国）株式会社を設立	14年 1月	東生システムサービス株式会社と株式会社東京生命収納サービスがティ・アンド・ディ・システムサービス株式会社、ティ・アンド・ディ収納サービス株式会社にそれぞれ商号変更
7月	太陽生命ビジネスサービス株式会社を設立	3月	日本興亜損害保険株式会社の損害保険商品を販売開始
平成 元年 5月	太陽生命リーシング株式会社を設立	4月	太陽火災海上保険株式会社が日本興亜損害保険株式会社（現損害保険ジャパン日本興亜株式会社）と合併
2年 7月	待鳥啓三専務が社長に就任		
3年 5月	ひまわり学資プラン“がんばれ”発売		
7月	太陽生命コンファーム株式会社を設立		
4年 7月	生存給付金付定期保険“エール”発売		
10月	「ひまわりカード」発行		
5年 5月	創立100周年		
6年 7月	太陽生命コンピュータサービス株式会社を設立		
7年 7月	待鳥社長が会長、吉池正博専務が社長に就任		
8年10月	太陽火災海上保険株式会社と販売提携		
9年 5月	太陽生命投資顧問株式会社がジャパン・ガンマ投資顧問株式会社と合併し、太陽ライフガンマ投資顧問株式会社に商号変更		
10月	シンボルマーク決定		
10年 9月	“ハッピー・チケット”（養老保険）発売		
9月	口座振替取扱料率導入		

14年 4月	太陽ビルマネジメント株式会社を設立	19年 3月	T&Dアセットマネジメント株式会社の株式を、株式会社T&Dホールディングスに譲渡
4月	“けんこうレディ ² Fシリーズ” “けんこうミスター ² Fシリーズ”発売	3月	国連環境計画・金融イニシアティブ（UNEP FI）が提唱する「責任投資原則（PRI）」に署名
5月	大同ライフ投信株式会社の議決権を取得し関連会社化	4月	“わくわくポッケ”（こども保険）発売
7月	ティ・アンド・ディ太陽大同投資顧問株式会社が大同ライフ投信株式会社と合併し、ティ・アンド・ディ・アセットマネジメント株式会社に商号変更（現T&Dアセットマネジメント株式会社）	10月	“指定代理請求特約”取扱いを個人保険全商品に拡大
8月	太陽生命リース株式会社が大同生命リース株式会社から営業譲渡を受け、ティ・アンド・ディ太陽大同リース株式会社に商号変更（現T&Dリース株式会社）	11月	滋賀県高島市に「太陽生命くつきの森林」を設置
10月	ティ・アンド・ディ情報システム株式会社がティ・アンド・ディ・システムサービス株式会社と合併（現T&D情報システム株式会社）	20年 3月	苦情対応の国際規格「ISO10002」の適合性の認証を取得
15年 3月	ティ・アンド・ディ収納サービス株式会社を清算	4月	新営業支援システム（T-SMAP）導入
4月	相互会社から株式会社に組織変更（資本金375億円、資本準備金375億円） 東京証券取引所市場第一部に株式を上場	10月	“保険組曲Best”発売
4月	“太陽生命の保険組曲”（終身保険）発売	11月	新営業支援システム（T-SMAP）が「2008 CRM ベストプラクティス賞」受賞
4月	“超エール”（生存給付金付定期保険）発売	21年 3月	株式会社T&Dホールディングスを割当先として500億円を増資（増資後の資本金等：資本金625億円、資本準備金625億円）
11月	第1回期限前償還条項付無担保社債（劣後特約付）発行	6月	“養老保険（一時払）”（無配当養老保険）発売 大石社長が会長、中込賢次専務が社長に就任
11月	“太陽生命のやさしい保険”（無選択型医療保険）発売	11月	第2回期限前償還条項付無担保社債（劣後特約付及び分割制限少数人数私募）発行
11月	“一部転換制度”“家族承継制度”導入	22年 3月	太陽生命キャリアスタッフ株式会社を清算
16年 1月	吉池社長が会長、大石勝郎専務が社長に就任	3月	“生活応援保険”（無配当収入保障保険）発売
2月	“太陽生命の保険組曲 介護充実プラン”発売	6月	“保険組曲Best 総合年金リレープラン”発売
4月	当社、大同生命保険株式会社、ティ・アンド・ディ・フィナンシャル生命保険株式会社（現T&Dフィナンシャル生命保険株式会社）が共同で、株式移転により完全親会社となる株式会社T&Dホールディングスを設立（設立と同時に「株式会社T&Dホールディングス」は東京証券取引所市場第一部及び大阪証券取引所市場第一部に株式を上場。当社は東京証券取引所市場第一部に上場していた当社株式の上場を廃止）	10月	第3回期限前償還条項付無担保社債（劣後特約付及び適格機関投資家限定）発行
4月	太陽生命オフィスサポート株式会社が大同生命カスタマーサービス株式会社と合併し、T&Dカスタマーサービス株式会社に商号変更	23年 3月	“生活応援保険（介護型）”（無配当介護収入保障保険）発売
4月	“介護保障特約”発売	4月	中込社長が株式会社T&Dホールディングス社長、田中勝英副社長が社長に就任
8月	“太陽生命のやさしい保険 医療集中プラン”発売	4月	ニューヨーク駐在員事務所を開設
8月	太陽ビルマネジメント株式会社を清算	11月	銀行窓口で個人年金保険の販売を開始
9月	“けんこうレディエース” “けんこうミスターエース”発売	11月	「持続可能な社会の形成に向けた金融行動原則（21世紀金融行動原則）」に署名
17年 2月	太陽生命インターナショナル（英国）株式会社を登記抹消	24年 3月	ご契約加入手続きのペーパーレス化・キャッシュレス化、及びテレビ電話によるお客様相談や健康確認を開始
4月	“年金払介護保障特約” “保険料免除特約” “保険料免除特約（介護型）”発売	4月	ヤンゴン（ミャンマー）駐在員事務所を開設
7月	顧客サービス職員制度を導入	10月	富国信用保証株式会社の株式及び同社が保証する個人ローン債権の取得
8月	“一生健命”（年金払終身介護保障保険）発売	12月	満期保険金・年金のお支払い手続きのペーパーレス化の取扱いを開始
12月	“介護保障特約付団体信用生命保険”発売	25年 5月	創立120周年
18年 3月	栃木県那須塩原市に「太陽生命の森林」を設置	9月	第4回期限前償還条項付無担保社債（劣後特約付・適格機関投資家限定交付分割制限少数人数私募）発行
6月	執行役員制度を導入	26年 3月	銀行窓口で“My介護Best”（無配当終身生活介護年金保険）発売
8月	本店を現在地（東京都港区海岸）に移転	4月	“保険組曲Best”の介護保険及び“保険料払込免除特約”の保障範囲を公的介護保険制度の要介護3以上から要介護2以上に拡大
9月	“医療サプリー”（重点疾病一時金保険） “既成緩和”（選択緩和型医療保険）発売	4月	従来の介護保険に加えて、公的介護保険制度の要介護1以上から保障を提供する“軽度介護保険”を発売
		10月	“保険組曲Best”の医療保険のご契約加入年齢を75歳から85歳に拡大
		27年 3月	「保険契約支援システム」に関する発明について、日本における特許権を取得

【2】取締役、監査役及び執行役員

①取締役及び監査役

男性18名 女性0名（取締役及び監査役のうち女性の比率0%）

役職名 〔職名または主な職業〕	氏名 (生年月日)	略歴
代表取締役社長	たなか かつ ひで 田 中 勝 英 (昭和29年7月20日)	昭和52年4月 太陽生命入社 平成13年7月 当社取締役 平成16年3月 当社常務取締役 平成18年6月 当社取締役常務執行役員 平成19年4月 当社取締役専務執行役員 平成20年6月 当社代表取締役専務執行役員 平成21年6月 当社代表取締役副社長 平成23年4月 当社代表取締役社長（現任） 平成23年6月 兼 T&Dホールディングス 取締役（現任）
代表取締役専務執行役員	そえ じま なお き 副 島 直 樹 (昭和33年11月20日)	昭和56年4月 太陽生命入社 平成21年4月 当社執行役員 平成23年4月 当社常務執行役員 平成23年6月 当社取締役常務執行役員 平成26年4月 当社代表取締役専務執行役員 (現任)
取締役専務執行役員	よこ やま てる のり 横 山 輝 紀 (昭和29年10月1日)	昭和52年4月 太陽生命入社 平成18年6月 T&Dホールディングス 執行役員 平成19年4月 当社常務執行役員 平成19年6月 当社取締役常務執行役員 平成21年6月 兼 T&Dホールディングス 取締役常務執行役員 平成26年4月 当社取締役専務執行役員（現任） 平成26年4月 兼 T&Dホールディングス 取締役専務執行役員（現任）
取締役常務執行役員	くま た きょう じ 熊 田 享 司 (昭和29年9月27日)	昭和52年4月 太陽生命入社 平成20年4月 当社執行役員 平成21年6月 当社取締役常務執行役員 平成25年4月 当社常務執行役員 平成27年4月 兼 T&Dホールディングス 常務執行役員（現任） 平成27年6月 当社取締役常務執行役員（現任）
取締役常務執行役員	つぼ い ちか ひろ 坪 井 親 弘 (昭和32年7月23日)	昭和55年4月 太陽生命入社 平成22年4月 当社執行役員 平成22年6月 当社取締役執行役員 平成23年10月 兼 T&Dアセットマネジメント 監査役（現任） 平成26年4月 当社取締役常務執行役員（現任） 平成27年4月 兼 T&Dホールディングス 常務執行役員（現任）
取締役常務執行役員 〔お客様サービス本部長〕	ほそ かわ とし お 細 川 敏 男 (昭和29年2月26日)	昭和51年4月 太陽生命入社 平成19年5月 当社執行役員 平成24年4月 当社常務執行役員 平成26年6月 当社取締役常務執行役員（現任）
取締役常務執行役員	うえ ほら ひろ ひさ 上 原 弘 久 (昭和37年1月25日)	昭和59年4月 太陽生命入社 平成23年4月 T&Dホールディングス 執行役員 平成24年4月 兼 T&Dフィナンシャル生命 取締役 平成26年4月 当社執行役員 平成26年6月 当社取締役執行役員 平成27年4月 当社取締役常務執行役員（現任）

役職名 〔職名または主な職業〕	氏名 (生年月日)	略歴
取締役執行役員 〔主計部長〕	儀 賀 信 利 (昭和37年11月7日)	昭和60年4月 太陽生命入社 平成22年4月 当社執行役員 平成22年6月 当社取締役執行役員(現任)
取締役執行役員 〔企画部長〕	田 村 泰 朗 (昭和37年9月2日)	昭和62年4月 太陽生命入社 平成26年4月 当社執行役員 平成27年6月 当社取締役執行役員(現任)
取締役執行役員 〔不動産部長〕	岸 信 之 (昭和38年2月28日)	昭和62年4月 太陽生命入社 平成26年4月 当社執行役員 平成27年6月 当社取締役執行役員(現任)
取 締 役	海 老 原 健 次 (昭和15年12月13日)	平成22年6月 当社取締役(現任)
取 締 役	福 田 弥 夫 (昭和33年7月24日)	平成27年6月 当社取締役(現任)
取 締 役	中 込 賢 次 (昭和29年1月25日)	昭和51年4月 太陽生命入社 平成13年7月 当社取締役 平成15年6月 当社常務取締役 平成16年4月 兼 T&Dホールディングス 常務取締役 平成18年6月 当社取締役常務執行役員 平成18年6月 兼 T&Dホールディングス 取締役常務執行役員 平成19年4月 当社取締役専務執行役員 平成19年4月 兼 T&Dホールディングス 取締役専務執行役員 平成20年6月 当社代表取締役専務執行役員 平成21年6月 兼 T&Dホールディングス 取締役 平成21年6月 当社代表取締役社長 平成23年4月 T&Dホールディングス 代表取締役社長 平成27年4月 当社取締役(現任) 平成27年4月 兼 T&Dホールディングス 代表取締役会長(現任)
取 締 役	松 本 民 司 (昭和29年5月13日)	昭和52年4月 太陽生命入社 平成13年7月 当社取締役 平成15年6月 当社常務取締役 平成18年6月 当社取締役常務執行役員 平成22年4月 T&Dホールディングス 専務執行役員 平成22年6月 当社取締役(現任) 平成22年6月 兼 T&Dホールディングス 代表取締役専務執行役員 平成23年4月 兼 同社取締役専務執行役員(現任) 平成24年6月 兼 T&Dアセットマネジメント 取締役(現任) 平成26年4月 兼 T&Dフィナンシャル生命 監査役(現任)
常 勤 監 査 役	松 江 晋 一 (昭和32年1月21日)	昭和54年4月 太陽生命入社 平成26年4月 当社常勤監査役(現任)

役職名 〔職名または主な職業〕	氏名 (生年月日)	略歴
監査役	すずき みのる 鈴木 稔 (昭和7年3月14日)	平成16年4月 T&Dホールディングス 監査役 平成16年6月 当社監査役(現任)
監査役 〔上智大学大学院教授〕	ふじ 井 よし ひろ 藤井 良広 (昭和24年9月20日)	平成20年6月 当社監査役(現任) 平成21年6月 兼 T&Dホールディングス 監査役
監査役	よこ かわ あき まさ 横川 顕正 (昭和30年8月22日)	昭和53年4月 太陽生命入社 平成15年6月 当社取締役 平成18年6月 当社執行役員 平成20年6月 当社取締役執行役員 平成21年6月 当社執行役員 平成23年10月 当社常勤監査役 平成25年6月 当社監査役(現任) 平成25年6月 兼 T&Dフィナンシャル生命 監査役 平成25年6月 兼 T&Dホールディングス 常勤監査役(現任)

- (注) 1. 取締役海老原健次氏及び福田弥夫氏は、会社法第2条第15号に定める社外取締役です。
2. 監査役鈴木稔氏及び藤井良広氏は、会社法第2条第16号に定める社外監査役です。

②執行役員

役職名 〔職名または主な職業〕	氏名 (生年月日)	略歴
常務執行役員	かし の まさ よし 樫野 正義 (昭和28年1月7日)	昭和50年4月 太陽生命入社 平成24年6月 当社執行役員 平成26年4月 当社常務執行役員(現任)
執行役員 〔法人代理店営業部長〕	さ く ま のぶ ゆき 佐久間 伸行 (昭和38年11月10日)	昭和61年4月 太陽生命入社 平成25年4月 当社執行役員 平成25年6月 当社取締役執行役員 平成27年4月 当社執行役員(現任)
執行役員 〔商品部長〕	しも や しき ゆかり 下屋 敷縁 (昭和39年7月19日)	昭和63年4月 太陽生命入社 平成27年4月 当社執行役員(現任)
執行役員 〔営業部長〕	ほり たけ ひろ 堀 武博 (昭和41年10月9日)	平成2年4月 太陽生命入社 平成27年4月 当社執行役員(現任)
執行役員 〔人事部長〕	なか むら しゅう いち 中村 修一 (昭和44年7月5日)	平成4年4月 太陽生命入社 平成27年4月 当社執行役員(現任)

(平成27年6月25日現在)

【3】会計監査人の氏名又は名称

新日本有限責任監査法人

【4】従業員等の状況

①従業員の在籍・採用状況

区分	平成25年度末 在籍数(名)	平成26年度末 在籍数(名)	平成25年度 採用数(名)	平成26年度 採用数(名)	平成26年度末	
					平均年齢	平均勤続年数
内勤職員・嘱託計	2,582	2,457	62	66	42.7歳	17年11ヵ月
（男子）	1,260	1,196	46	54	44.0歳	16年5ヵ月
（女子）	1,322	1,261	16	12	41.5歳	19年3ヵ月
（総合職）	1,384	1,329	53	60	44.0歳	17年1ヵ月
（一般職）	1,198	1,128	9	6	41.1歳	18年10ヵ月
内勤職員	2,468	2,339	27	19	41.7歳	18年8ヵ月
（男子）	1,154	1,088	15	11	42.2歳	17年10ヵ月
（女子）	1,314	1,251	12	8	41.4歳	19年5ヵ月
（総合職）	1,277	1,219	21	16	42.5歳	18年5ヵ月
（一般職）	1,191	1,120	6	3	41.0歳	18年11ヵ月
嘱託	114	118	35	47	61.5歳	2年4ヵ月
（男子）	106	108	31	43	62.1歳	2年4ヵ月
（女子）	8	10	4	4	55.9歳	2年0ヵ月
（総合職）	107	110	32	44	61.5歳	2年4ヵ月
（一般職）	7	8	3	3	62.6歳	2年3ヵ月
営業職員	8,603	8,432	2,469	2,383	50.1歳	9年9ヵ月
（男子）	0	0	0	0	—	—
（女子）	8,603	8,432	2,469	2,383	50.1歳	9年9ヵ月
顧客サービス職員	369	301	0	0	60.8歳	17年6ヵ月
合計	11,554	11,190	—	—	—	—

- (注) 1. 嘱託の採用数には、平成25年度28名、平成26年度44名の継続雇用制度による嘱託再雇用者を含んでおります。
 2. 集金業務等を行う短時間労働者として採用している顧客サービススタッフ（CSS）が、上記以外に平成25年度末54名、平成26年度末59名在籍しております。
 3. 集金業務等を行う短時間労働者として顧客サービススタッフ（CSS）を、上記以外に平成25年度に11名、平成26年度に14名採用しております。

<参考：募集代理店数>

区分	平成25年度末	平成26年度末
法人	244	319
個人	85	51
合計	329	370

区分	平成25年度末	平成26年度末
保険仲立人	3	3

②平均給与（内勤職員・嘱託）

(単位：千円)

区分	平成26年3月	平成27年3月
内勤職員・嘱託計	366	370

(注) 平均給与月額とは平成27年3月中の税込基準給与額であり、賞与及び時間外手当などは含んでおりません。

③平均報酬（営業職員）

(単位：千円)

区分	平成25年度	平成26年度
営業職員	196	194

(注) 平均報酬額は各年度の平均報酬であり、賞与及び時間外手当は含んでおりません。

[5] 本社組織図

(平成27年7月1日現在)

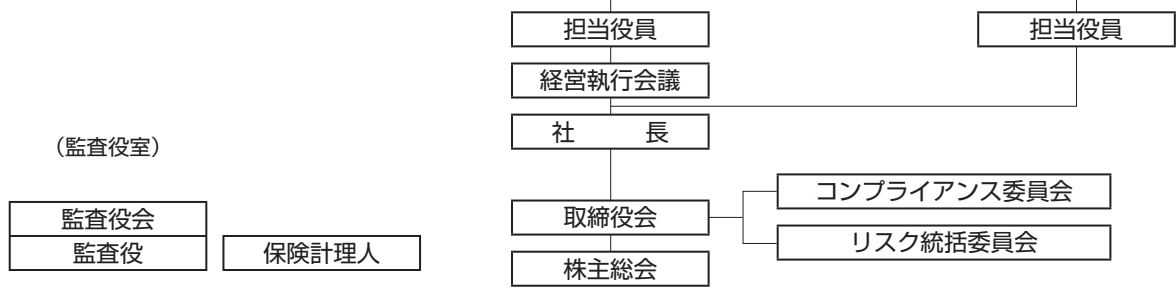
お客様

保険金部	契約サービス部	契約部	お客様サービス推進部	企業保険管理部	法人代理店営業部	法人営業推進部	営業管理部	損害保険事業部	営業部	商品部
満期年金課 支払査定課 支払品質課	契約サービス課 収納サービス課	契約査定課	お客様サービス推進課 お客様サービスセンター お客様相談室	企業年金課 団体数理課 団体保険課	法人代理店営業課 法人代理店業務課	法人業務課 総合法人営業部 公法人部 機構団信室 中部法人営業部 西日本法人営業部 九州法人営業部	営業管理課 募集管理課	販売提携推進課 損害保険業務課	営業企画課 営業推進課 営業教育課	商品数理課

運用管理部	資金運用部	証券運用部	運用企画部	不動産部	IT企画部	事務管理部
資金運用管理課	融資課 ローン推進部	債券運用課 株式運用課	運用企画課	不動産課 物件管理課 テナント営業課	IT企画推進課 開発推進課	イノベーション推進課

海外事業部	人事部	広報部	総務部	主計部	法務コンプライアンス部	企画部	総合リスク管理部	業務監査部
海外事業課 ニューヨーク駐在員事務所 ヤンゴン駐在員事務所	人事課 内務教育課 給与厚生課 診療所	広報課	総務課 庶務課	数理課 経理課	法務課 コンプライアンス推進課	企画課	総合リスク管理課 運用リスク管理課	業務監査課 契約監査室

株主



【6】経営の組織

当社の経営上の組織に関しては主に以下のものがあります。

①株主総会

当社の決算書類・事業内容の報告や利益金の処分、役員の選任など、法令等で定める重要事項を決議いたします。

②取締役会

取締役会は、取締役全員をもって構成され、当社の業務執行を決し、取締役の職務の執行を監督いたします。

③監査役会

監査役会は、監査役全員をもって組織され、監査に関する重要な事項について報告を受け、検討・協議を行い、または決議いたします。

④経営執行会議

経営執行会議は、社長及び社長の指名する執行役員等で構成され、業務執行に関する重要な事項を決議いたします。

⑤コンプライアンス委員会

コンプライアンス委員会は、法令等遵守体制の確立に関する事項を審議し、施策方針を決定いたします。

⑥リスク統括委員会

リスク統括委員会は、リスク管理体制確立の諸施策に関する事項を審議し、施策方針を決定いたします。

【7】本社組織

区分	平成25年度末	平成26年度末
部	26	27
課	62	62

【8】支社等の組織

区分	平成25年度末	平成26年度末
支社	145	143
営業所	2	3

【9】店舗網

①本社

名称	郵便番号	所在地	電話
本社	105-0022	東京都港区海岸1-2-3	お客様サービスセンター 0120-97-2111

(平成27年7月1日現在)

(注) 本社は、東京都中央区日本橋2丁目の東京日本橋タワーに移転予定です。
(平成27年12月～平成28年1月予定)

②法人営業関連サービス網

名称	郵便番号	所在地
法人営業推進部	108-0075	東京都港区港南2-16-2 太陽生命品川ビル
企業保険管理部	108-0075	東京都港区港南2-16-2 太陽生命品川ビル
総合法人営業部	108-0075	東京都港区港南2-16-2 太陽生命品川ビル
公法人部	108-0075	東京都港区港南2-16-2 太陽生命品川ビル
機構団信室	108-0075	東京都港区港南2-16-2 太陽生命品川ビル
中部法人営業部	460-0003	名古屋市中区錦3-7-9 太陽生命名古屋第2ビル
西日本法人営業部	542-0076	大阪府大阪市中央区難波2-1-2 太陽生命難波ビル7F
九州法人営業部	812-0011	福岡市博多区博多駅前3-26-23 太陽生命博多ビル

(平成27年7月1日現在)

③全国支社一覧

支社	所在地	電話番号
旭川	〒070-0031 旭川市一条通9-右10	0166(23)4024(代)
札幌北	〒001-0908 札幌市北区新琴似8条1-1-41	011(709)5526(代)
札幌	〒060-0002 札幌市中央区北2条西3-1	011(231)5533(代)
札幌東	〒004-0052 札幌市厚別区厚別中央2条5-4-18	011(896)1410(代)
札幌南	〒005-0003 札幌市南区澄川3条5-2-13	011(842)1711(代)
札幌西	〒063-0812 札幌市西区琴似2条7-2-3	011(612)5501(代)
小樽	〒047-0032 小樽市稲穂2-6-3	0134(25)7060(代)
函館	〒040-0011 函館市本町12-2	0138(51)8550(代)
青森	〒030-0861 青森市長島2-25-1	017(776)2413(代)
八戸	〒031-0081 八戸市柏崎1-10-12	0178(46)1181(代)
盛岡	〒020-0878 盛岡市肴町3-9	019(653)3102(代)
秋田	〒010-0951 秋田市山王3-1-12	018(863)8111(代)
石巻	〒986-0825 石巻市穀町3-15	0225(23)0206(代)
塩釜	〒985-0021 塩釜市尾島町16-10	022(363)0527(代)
仙台	〒980-0811 仙台市青葉区一番町2-8-15 太陽生命仙台ビル1階	022(225)3111(代)
仙台南	〒982-0011 仙台市太白区長町5-1-15 エイ・エヌステーションビル	022(249)3271(代)
山形	〒990-0039 山形市香澄町2-2-31 カーニープレイス山形	023(632)2761(代)
新庄	〒996-0023 新庄市沖の町2-4 ビーンズ新庄ビル3階・4階	0233(28)0155(代)
郡山	〒963-8004 郡山市中町1-22 大同生命ビル	024(923)5447(代)
水戸	〒310-0805 水戸市中央1-2-19	029(227)1101(代)
牛久	〒300-1234 牛久市中央4-24-2 アルシェビル4階	029(830)8282(代)
宇都宮	〒320-0035 宇都宮市伝馬町2-11	028(634)0121(代)
小山	〒323-0022 小山市駅東通り2-24-18	0285(22)8441(代)
高崎	〒370-0824 高崎市田町57-1	027(322)5554(代)
熊谷	〒360-0043 熊谷市星川12-75	048(521)1285(代)
大宮	〒330-0846 さいたま市大宮区大門町3-42-5	048(641)3786(代)
所沢	〒359-1123 所沢市日吉町18-1 ARAI-181ビル	04(2922)5191(代)
浦和	〒330-0063 さいたま市浦和区高砂3-4-9	048(829)2921(代)
朝霞	〒351-0005 朝霞市根岸台5-3-18	048(463)6099(代)
川越	〒350-1123 川越市脇田本町26-4	049(247)3451(代)
春日部	〒344-0061 春日部市粕壁2-8-13	048(754)6560(代)
越谷	〒343-0845 越谷市南越谷1-19-6	048(961)6730(代)
千葉	〒260-0014 千葉市中央区本千葉町10-5	043(222)4121(代)
船橋	〒273-0005 船橋市本町2-27-25	047(432)2711(代)
行徳	〒272-0144 市川市新井3-4-3 南行徳K2ビル2F	047(432)2711(代)
市川	〒272-0021 市川市八幡1-11-4	047(334)3244(代)
柏	〒277-0842 柏市末広町6-3	04(7145)4155(代)
松戸	〒271-0092 松戸市松戸1331-10	047(368)1288(代)

支社	所在地	電話番号
小岩	〒133-0057 江戸川区西小岩1-29-7	03(3671)7581(代)
千住	〒120-0036 足立区千住仲町19-8	03(3882)7638(代)
青戸	〒125-0062 葛飾区青戸3-41-8	03(3602)5106(代)
赤羽	〒115-0045 北区赤羽2-17-4	03(3903)9881(代)
江東	〒136-0071 江東区亀戸2-25-14 立花アネックスビル	03(5836)1568(代)
東京	〒101-0032 千代田区岩本町2-4-3	03(3862)1821(代)
池袋	〒171-0022 豊島区南池袋2-49-4	03(3987)4321(代)
渋谷	〒150-0002 渋谷区渋谷2-17-2	03(3409)7841(代)
中野	〒165-0026 中野区新井2-30-5	03(3387)4441(代)
烏山	〒157-0062 世田谷区南烏山5-17-8	03(3305)6061(代)
大森	〒143-0016 大田区大森北1-17-4	03(3762)5728(代)
田無	〒188-0012 西東京市南町3-25-2	042(461)7609(代)
立川	〒190-0023 立川市柴崎町3-11-2	042(523)0251(代)
八王子	〒192-0083 八王子市旭町9-1 八王子スクエアビル	042(642)1741(代)
相模原	〒252-0143 相模原市緑区橋本6-5-10 中屋第2ビル4F	042(642)1741(代)
町田	〒194-0022 町田市森野1-32-17	042(722)2603(代)
登戸	〒214-0013 川崎市多摩区登戸新町445-1	044(911)4217(代)
川崎	〒210-0004 川崎市川崎区宮本町2-24	044(244)1337(代)
藤が丘	〒227-0043 横浜市青葉区藤が丘2-9-2	045(971)6901(代)
横浜北	〒222-0011 横浜市港北区菊名6-3-14	045(401)1761(代)
横浜	〒231-0047 横浜市中区羽衣町1-3-1	045(261)8381(代)
横浜西	〒241-0821 横浜市旭区二俣川2-85-3 二俣川NKビル3階	045(273)1042(代)
横須賀	〒238-0008 横須賀市大滝町1-20-1	046(822)2322(代)
湘南	〒236-0028 横浜市金沢区洲崎町6-5	045(781)2081(代)
戸塚	〒244-0002 横浜市戸塚区矢部町17-4	045(871)1101(代)
藤沢	〒251-0054 藤沢市朝日町13-2	0466(23)4150(代)
大和	〒242-0017 大和市大和東3-15-4	046(264)8265(代)
厚木	〒243-0018 厚木市中町4-16-22	046(222)1178(代)
平塚	〒254-0042 平塚市明石町1-24	0463(21)2085(代)
小田原	〒250-0012 小田原市本町1-1-38 あいおいニッセイ同和損保小田原ビル	0465(24)5681(代)
松本	〒390-0815 松本市深志2-4-26	0263(36)5291(代)
長野	〒380-0935 長野市中御所1-16-20	026(268)0227(代)
新潟	〒950-0088 新潟市中央区万代4-1-11	025(243)3618(代)
富山	〒930-0007 富山市宝町1-3-14	076(432)1534(代)
金沢	〒920-0902 金沢市尾張町2-8-23	076(263)0541(代)
福井	〒910-0004 福井市宝永2-1	0776(22)6630(代)
沼津	〒410-0056 沼津市高島町11-13	055(921)5325(代)
富士	〒417-0047 富士市青島町192-2 サン・アイ富士ビル2階	0545(52)8761(代)

支社	所在地	電話番号
清水	〒424-0815 静岡市清水区江尻東2-1-5	054(365)2919(代)
静岡	〒420-0852 静岡市葵区紺屋町11-4	054(254)2551(代)
藤枝	〒426-0034 藤枝市駅前2-14-20 第2フラワービル3階	054(645)7600(代)
浜松	〒430-0926 浜松市中区砂山町353-8	053(454)2501(代)
豊橋	〒440-0888 豊橋市駅前大通3-53	0532(54)0515(代)
岡崎	〒444-0044 岡崎市康生通南2-3	0564(21)4822(代)
熱田	〒456-0034 名古屋市長久保2-2-4	052(681)8538(代)
春日井	〒486-0916 春日井市八光町1-20-2	0568(31)2866(代)
名古屋	〒460-0003 名古屋市中区錦3-6-34	052(962)8911(代)
名古屋東	〒465-0093 名古屋市長久保一社2-25	052(705)3522(代)
名古屋西	〒453-0054 名古屋市中村区鳥居西通1-13	052(413)2821(代)
一宮	〒491-0904 一宮市神山1-4-6	0586(45)5230(代)
四日市	〒510-0074 四日市市鶴の森1-1-18	059(351)1065(代)
津	〒514-0033 津市丸之内34-5 津中央ビル3階	059(229)2881(代)
岐阜	〒500-8175 岐阜市長住町2-16-3	058(265)6811(代)
大津	〒520-0042 大津市島の関2-2	077(524)1580(代)
京都	〒600-8099 京都市下京区仏光寺通烏丸東入	075(361)8111(代)
京都西	〒615-8073 京都市西京区桂野里町41-73	075(392)3992(代)
京都南	〒612-8362 京都市伏見区西大手町307-60	075(621)5633(代)
奈良	〒631-0823 奈良市西大寺国見町1-3-7	0742(43)8011(代)
高槻	〒569-0072 高槻市京口町9-5	072(671)8815(代)
豊中	〒561-0884 豊中市岡町北1-2-17	06(6853)6565(代)
寝屋川	〒572-0837 寝屋川市早子町10-21	072(820)2850(代)
大阪	〒541-0054 大阪市中央区南本町4-2-5	06(6251)9341(代)
大阪西	〒551-0002 大阪市大正区三軒家東1-19-14	06(6554)8561(代)
大阪南	〒558-0013 大阪市住吉区我孫子東1-10-6	06(6691)3551(代)
大阪東	〒546-0002 大阪市東住吉区杭全1-16-27	06(4301)8585(代)
大阪北	〒532-0023 大阪市淀川区十三東1-10-26	06(6302)7798(代)
布施	〒577-0056 東大阪市長堂3-4-24	06(6784)6121(代)
堺	〒590-0048 堺市堺区一条通16-1	072(238)3848(代)
藤井寺	〒583-0027 藤井寺市岡2-10-15	072(952)1410(代)
岸和田	〒596-0054 岸和田市宮本町29-26	072(431)3732(代)
和歌山	〒640-8331 和歌山市美園町2-1	073(436)7311(代)
川西	〒666-0033 川西市栄町10-16	072(758)1516(代)
尼崎	〒660-0892 尼崎市東灘波町5-17-28	06(6482)7611(代)
西宮	〒662-0918 西宮市六湛寺町14-5	0798(35)5335(代)
神戸	〒650-0004 神戸市中央区中山手通2-1-8	078(391)5401(代)
神戸西	〒654-0024 神戸市須磨区大田町3-1-4	078(732)3557(代)

支社	所在地	電話番号
明石	〒673-0016 明石市松の内2-8-3	078(927)0202(代)
姫路	〒670-0947 姫路市北条432-14	079(225)2006(代)
岡山	〒700-0821 岡山市北区中山下1-2-3	086(225)1908(代)
倉敷	〒710-0826 倉敷市老松町2-7-2	086(425)7815(代)
松江	〒690-0006 松江市伊勢宮町519-1 松江大同生命ビル5階	0852(22)4380(代)
福山	〒720-0812 福山市霞町1-2-11	084(923)2426(代)
呉	〒737-0045 呉市本通2-1-23 大同生命呉ビル	0823(24)3390(代)
広島	〒732-0826 広島市南区松川町1-19	082(262)1141(代)
広島西	〒733-0812 広島市西区己斐本町2-12-28	082(272)8346(代)
徳山	〒745-0073 周南市代々木通2-47	0834(21)0787(代)
宇部	〒755-0042 宇部市松島町18-10	0836(31)3709(代)
下関	〒750-0012 下関市観音崎町12-10	083(223)8266(代)
高松	〒760-0056 高松市中新町2-5	087(861)0795(代)
松山	〒790-0003 松山市三番町6-8-1	089(941)2270(代)
徳島	〒770-0923 徳島市大道1-62 中筋ビル	088(626)0151(代)
高知	〒780-0053 高知市駅前町2-16	088(824)0353(代)
小倉	〒802-0005 北九州市小倉北区堺町2-3-20	093(531)1835(代)
八幡	〒806-0028 北九州市八幡西区熊手2-3-13	093(631)1731(代)
福岡東	〒813-0013 福岡市東区香椎駅前2-1-21	092(672)1911(代)
福岡	〒812-0011 福岡市博多区博多駅前3-26-23	092(474)1971(代)
福岡西	〒814-0021 福岡市早良区荒江3-11-32	092(831)6781(代)
福岡南	〒812-0879 福岡市博多区銀天町3-6-21	092(571)3318(代)
久留米	〒830-0018 久留米市通町8-6	0942(35)6161(代)
佐賀	〒840-0801 佐賀市駅前中央1-4-8	0952(26)7313(代)
佐世保	〒857-0864 佐世保市戸尾町3-5	0956(24)2264(代)
長崎	〒850-0032 長崎市興善町2-31	095(826)5231(代)
熊本	〒860-0806 熊本市中央区花畑町4-3	096(353)1281(代)
大分	〒870-0034 大分市都町1-1-1	097(534)0054(代)
宮崎	〒880-0806 宮崎市広島2-12-11	0985(28)1811(代)
鹿児島	〒892-0844 鹿児島市山之口町12-14	099(224)3835(代)
那覇	〒900-0006 那覇市おもろまち1-3-31 那覇新都心メディアビル西棟9階	098(941)3313(代)
コザ	〒904-0031 沖縄市上地1-1-1	098(941)3313(代)

(平成27年7月21日現在)

【10】株式の総数

(平成27年3月31日現在)

発行可能株式総数	6,000千株
発行済株式の総数	2,500千株
当期末株主数	1名

【11】株式の状況

①発行済株式の種類等

(平成27年3月31日現在)

発行済株式	種類	発行数	内容
	普通株式	2,500千株	—

②大株主

(平成27年3月31日現在)

株主名	当社への出資状況		当社の大株主への出資状況	
	持株数	持株比率	持株数	持株比率
株式会社T&Dホールディングス	2,500千株	100.00%	—千株	—%

【12】主要株主の状況

(平成27年3月31日現在)

名称	主たる営業所又は事務所の所在地	資本金	事業の内容	設立年月日	株式等の総数等に占める所有株式等の割合
株式会社T&Dホールディングス	東京都港区海岸一丁目2番3号	207,111百万円	保険持株会社及び少額短期保険持株会社として以下に掲げる業務 ①生命保険会社、その他の保険業法の規定により子会社とした会社の経営管理 ②その他上記に掲げる業務に附随する業務	平成16年4月1日	100.0%

2 保険会社の主要な業務の内容

【1】会社の目的

当社は、定款第2条に次の業務を行うことを目的とする旨定めています。

- ①生命保険業
- ②他の保険会社（外国保険業者を含む。）その他金融業を行う者の業務の代理または事務の代行、債務の保証その他前号の業務に付随する業務
- ③国債、地方債または政府保証債の売買、地方債または社債その他の債券の募集または管理の受託その他の保険業法により行うことのできる業務及び保険業法以外の法律により生命保険会社が行うことのできる業務
- ④その他前各号に掲げる業務に付帯または関連する事項

【2】主要な業務の内容

当社が行う主要な業務の内容は、次のとおりです。

①生命保険業

生命保険業免許に基づき、生命保険の引受けを行うとともに、保険料として収受した金銭その他の資産の運用を行っております。

②付随業務

大同生命保険株式会社、損害保険ジャパン日本興亜株式会社及びそんぼ24損害保険株式会社の、業務の代理及び事務の代行を行っております。