

令和 3 年 12 月 3 日
大洲河川国道事務所

ますだしきよかいりょう
国道 56 号 増田視距改良事業が
令和 3 年 12 月 18 日（土）16 時に全線開通します！
～車線逸脱等による交通事故の防止を図り安全な交通環境を確保～

国土交通省 大洲河川国道事務所では、国道 56 号愛南町増田における安全な交通環境の確保を目的とした「増田視距改良事業」を平成 25 年度より推進してきましたが、このたび事業が完成し、全線開通となります。

- 開通場所：国道 56 号 愛媛県南宇和郡愛南町増田地先
(別紙 1,2 参照)
- 開通延長：1.2km ※一部区間通行切替え済み
- 開通日時：令和 3 年 12 月 18 日（土）16 時から
- 事業概要・対策効果：別紙 3 参照

皆様には事業へのご理解とご協力をいただきまして誠にありがとうございました。

※記念式典の開催に関しては、愛南町より同時発表の予定。

本施策は、四国圏広域地方計画の広域プロジェクト
【No.5 地域の自立的・持続的発展に向けた「資国」産業競争力強化プロジェクト】の取組みに該当します。

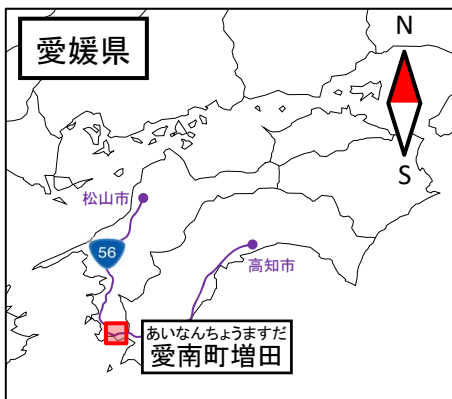
問い合わせ先（○は主な問い合わせ先）

国土交通省 四国地方整備局 大洲河川国道事務所 TEL(0893)24-6526

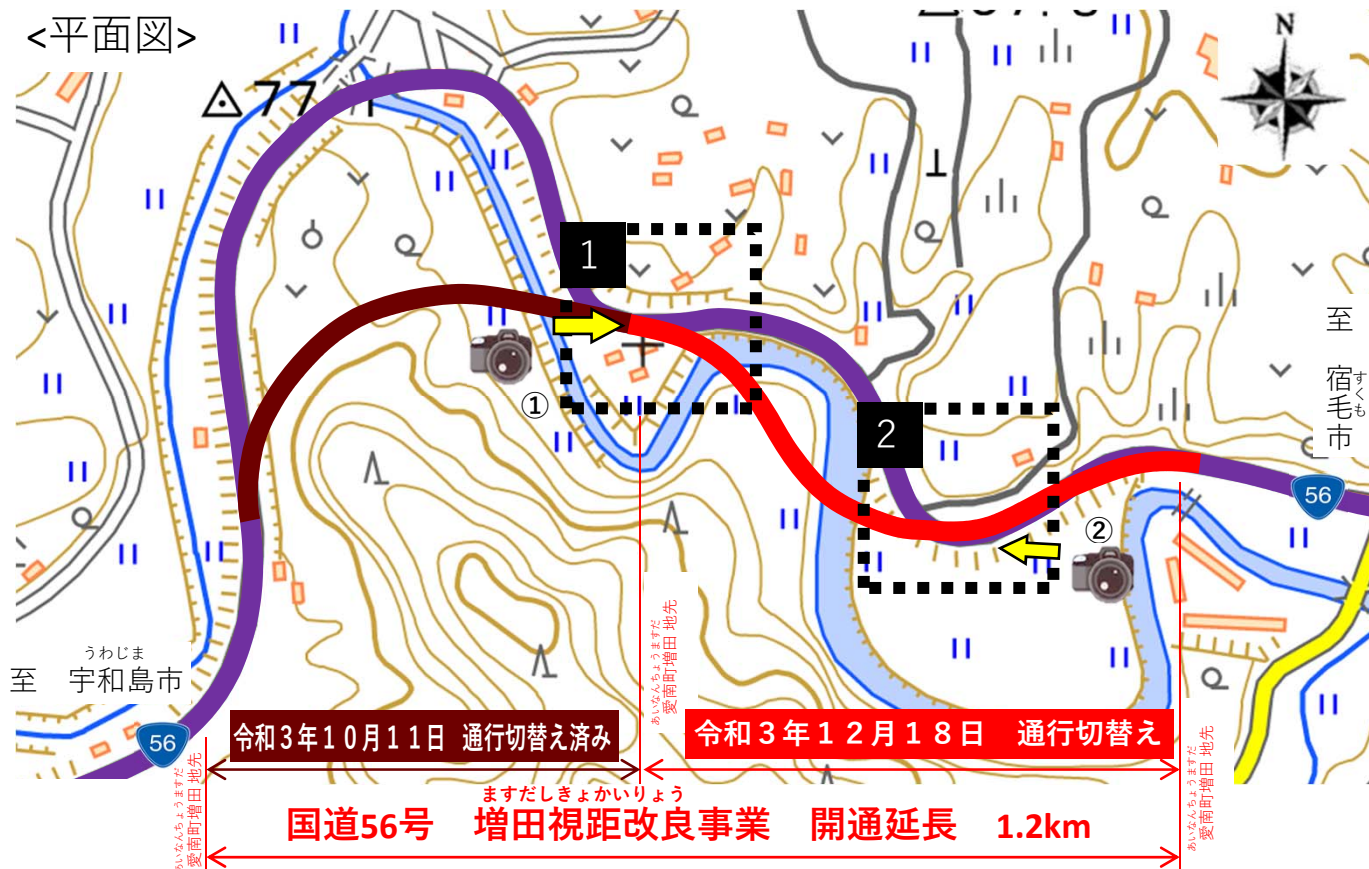
副所長（道路） おおにし あつし 大西 篤 （内線 2 0 5）

○道路管理課長 はやし まさゆき 林 勝幸 （内線 4 3 1）

<位置図>



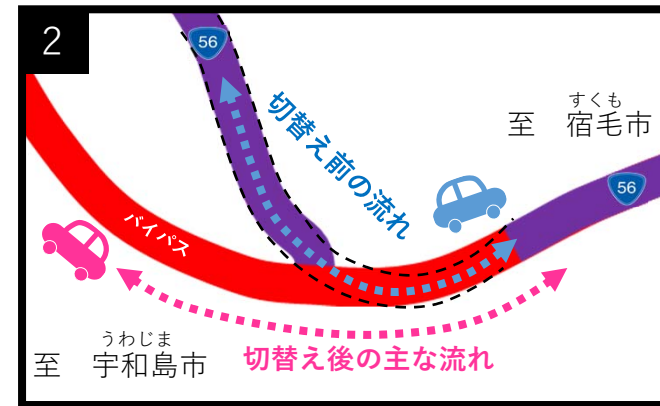
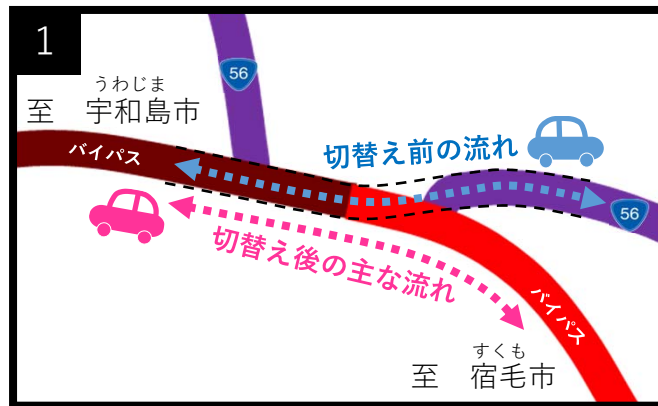
<平面図>



- 凡例
- 増田視距改良(切替え済み)
 - 増田視距改良(今回切替え)
 - 国道56号(現国道)
 - 県道
 - 町道

※この地図は、国土地理院・地理院地図を基に編集・加工したものである。

<通行イメージ>

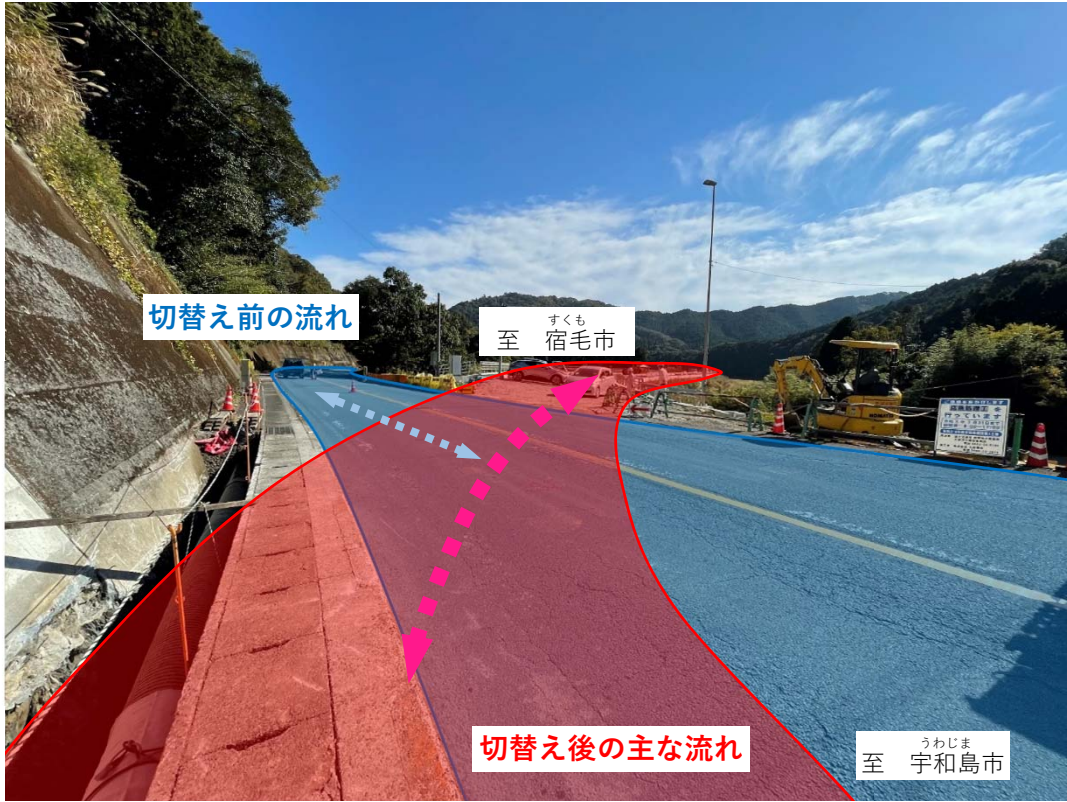


※国道56号(現国道)も引き続き通行できます



①

うわじま
宇和島市側



②

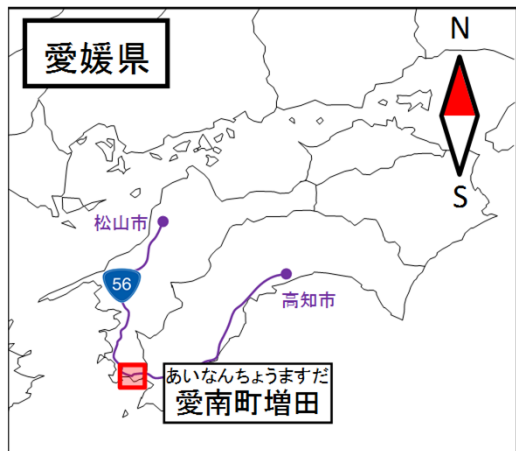
すくも
宿毛市側



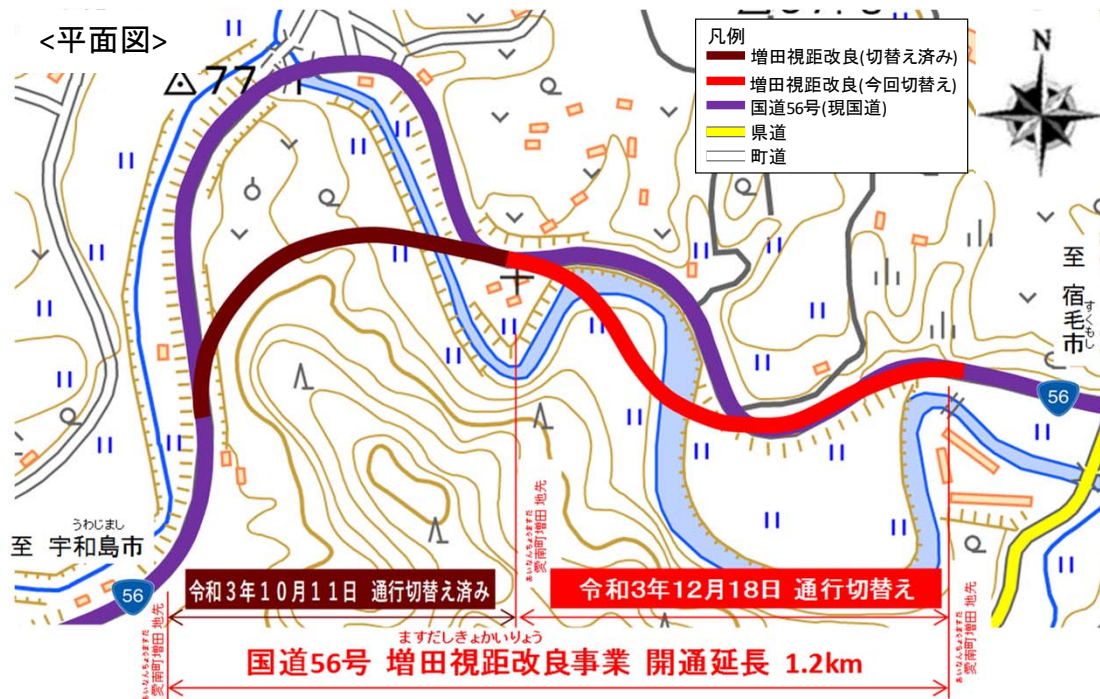
当該箇所は高知県と愛媛県との県境に位置し、高知県宿毛市・愛媛県南宇和郡愛南町間の唯一の幹線道路ですが、現道は急なカーブが連続しており、視認性が悪く、車線逸脱による正面衝突事故による死亡事故等の重大事故が発生していたため、道路の見通しを良くするための線形改良を実施し、車線逸脱等による交通事故の防止を図り、安全な交通環境を確保するものです。

※視距改良：見通しの悪い道路について地山掘削等を行い、設計速度に応じた見通し(視距)を確保するもの

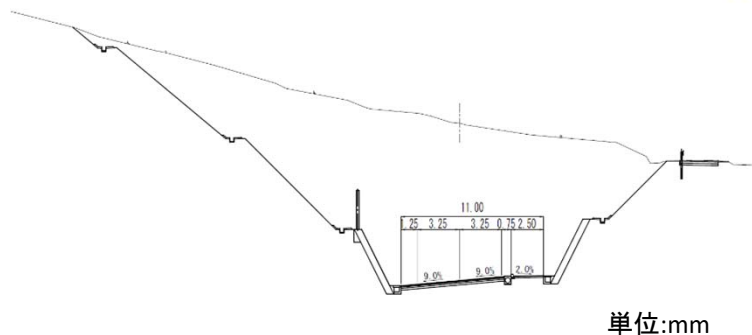
<位置図>



<平面図>



<断面図>



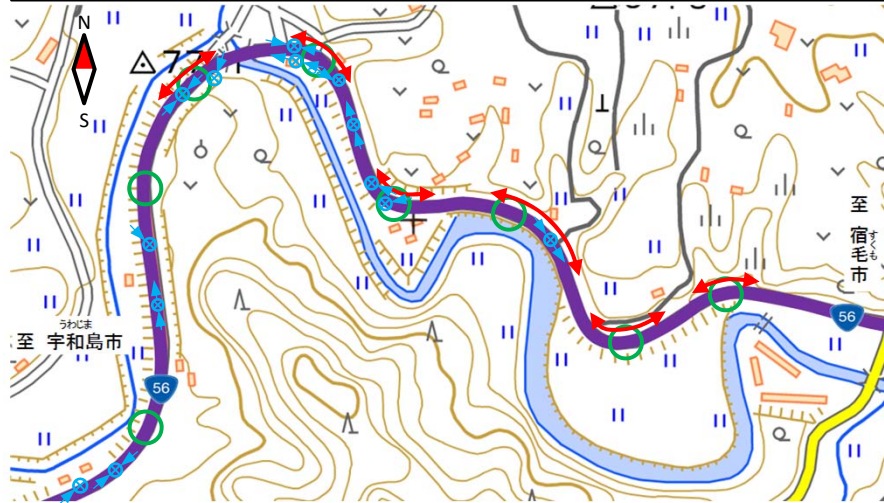
※この地図は、国土地理院・地理院地図を基に編集・加工したものである。

延長	1.2km	標準幅員	車道3.25m 歩道2.5m
規格	第3種第3級	事業の経緯	平成25年度 事業化
設計速度	60km		平成26年度 用地買収着手
車線数	2車線		平成26年度 工事着手
			令和3年10月11日 部分開通(0.6km)

対策前の課題と実施した対策内容

<対策前の課題>

急カーブに起因した見通しの悪さやハンドル操作のミス等により**事故が多い**。



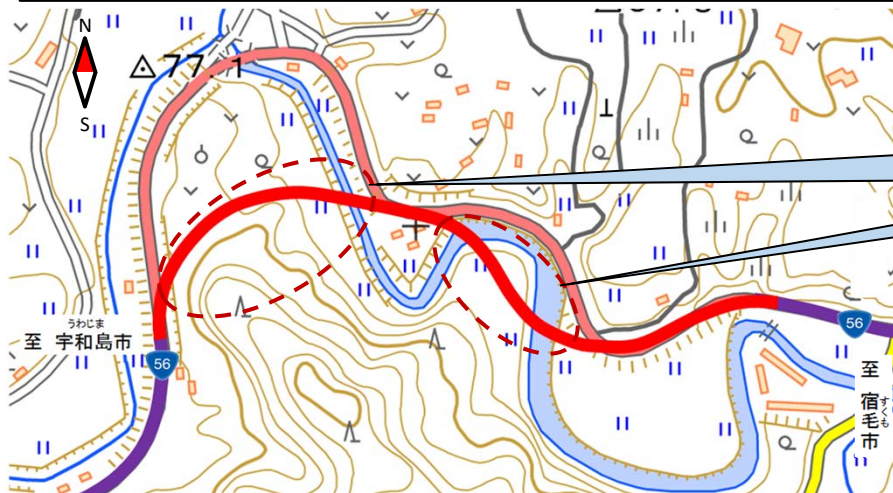
線形不良・視距不足箇所付近を中心に、**「正面衝突」、「追突」、「車両単独事故」、「転倒」**が発生

設計速度60km/hに対して 曲線半径150m以下の区間		事故発生箇所(H17~H30)	事故発生箇所		
設計速度60km/hに対して 視距75m以下のカーブ			正面衝突	追突	
設計速度60km/hに対して 曲線半径150m以下の区間	↔	⊗	⊗	件数 (H17~H30)	全体に対する割合
設計速度60km/hに対して 視距75m以下のカーブ	○	⊗	⊗	3件	23.1%
事故発生箇所(H17~H30)	⊗	⊗	⊗	4件	30.8%
		⊗	⊗	5件	38.4%
		⊗	⊗	1件	7.7%

※この地図は、国土地理院・地理院地図を基に編集・加工したものである。

<対策内容>

見通しが悪い急カーブ区間についてミニバイパス工事をを行い、道路の線形改良を実施。



・ミニバイパスにより道路線形の改良 (曲線半径の緩和及び視距の確保)

※この地図は、国土地理院・地理院地図を基に編集・加工したものである。

<対策効果> **正面衝突事故などの重大事故の削減**が期待されます。