

外国人集住都市会議 津会議2017

# 「社会保障制度の加入促進に 向けた環境整備について」

長野・岐阜・愛知ブロック

豊田市長 太田 稔彦

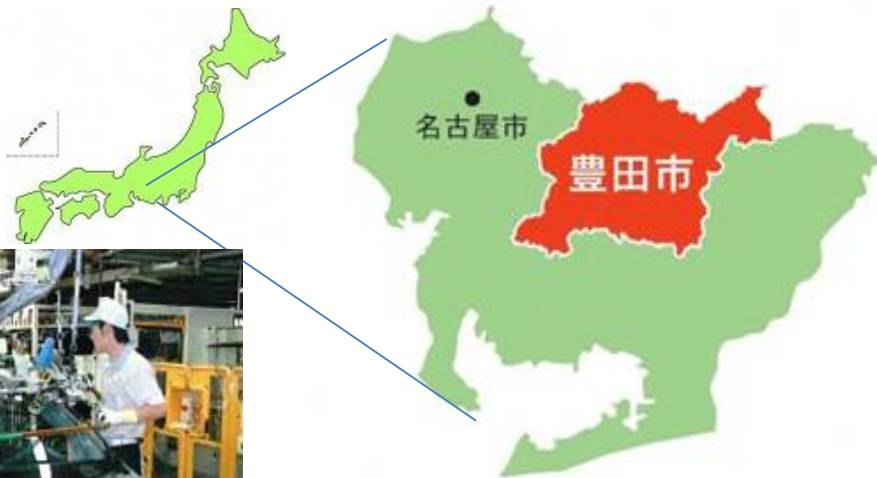
Toshihiko Ota

# 愛知県豊田市の概要

人口:426,006人(平成29年11月1日現在)

外国人住民数:16,438人(平成29年11月1日現在)

人口比率:3.8% 面積:918.32km<sup>2</sup>(愛知県全体の17.8%)



ものづくり産業のまち



WE LOVE とよた



市域の約7割が森林



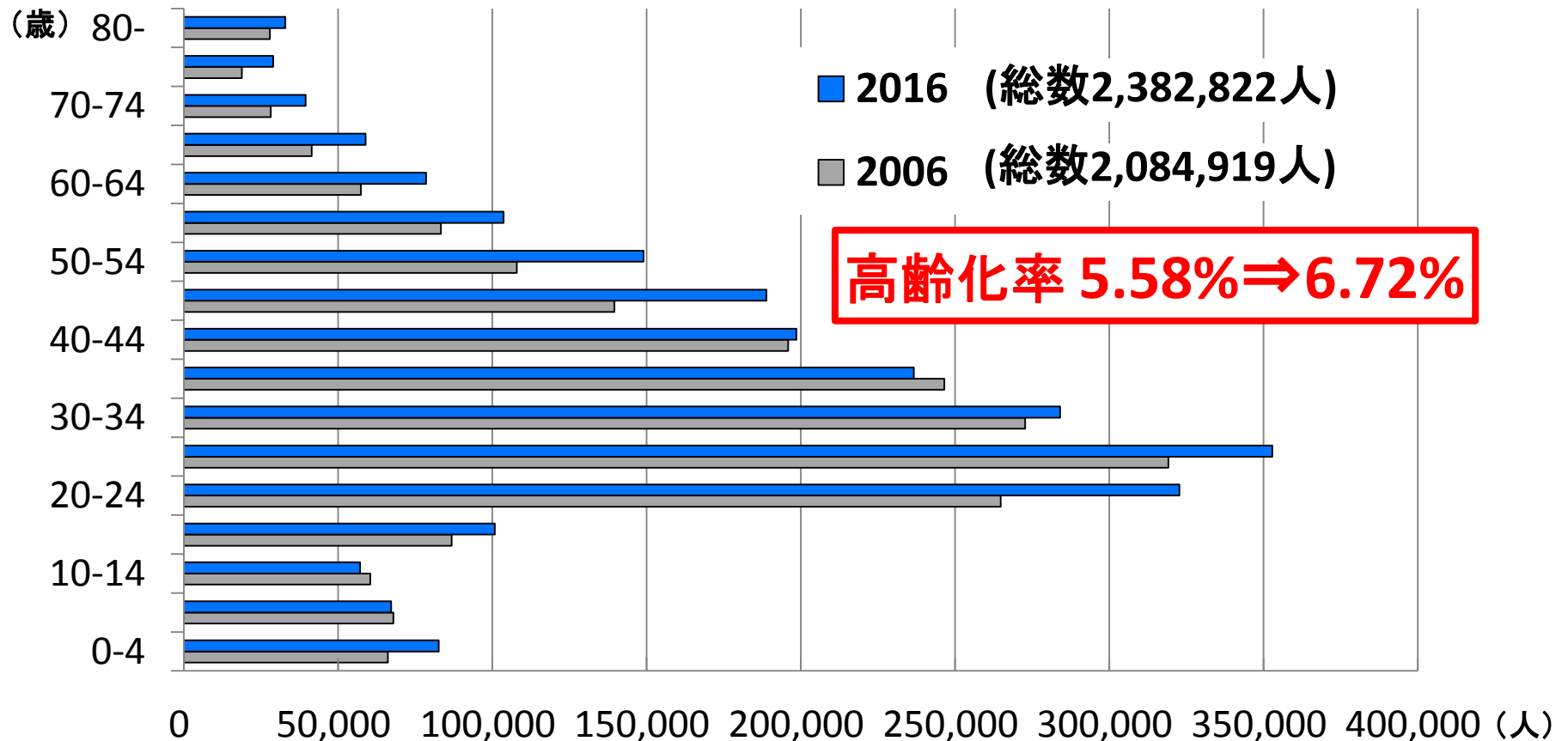
ラグビーワールドカップ™2019  
の開催



都市の国際化

# 外国人住民の長期滞在化・高齡化について

## 2006年と2016年の在留外国人の年代別の比較



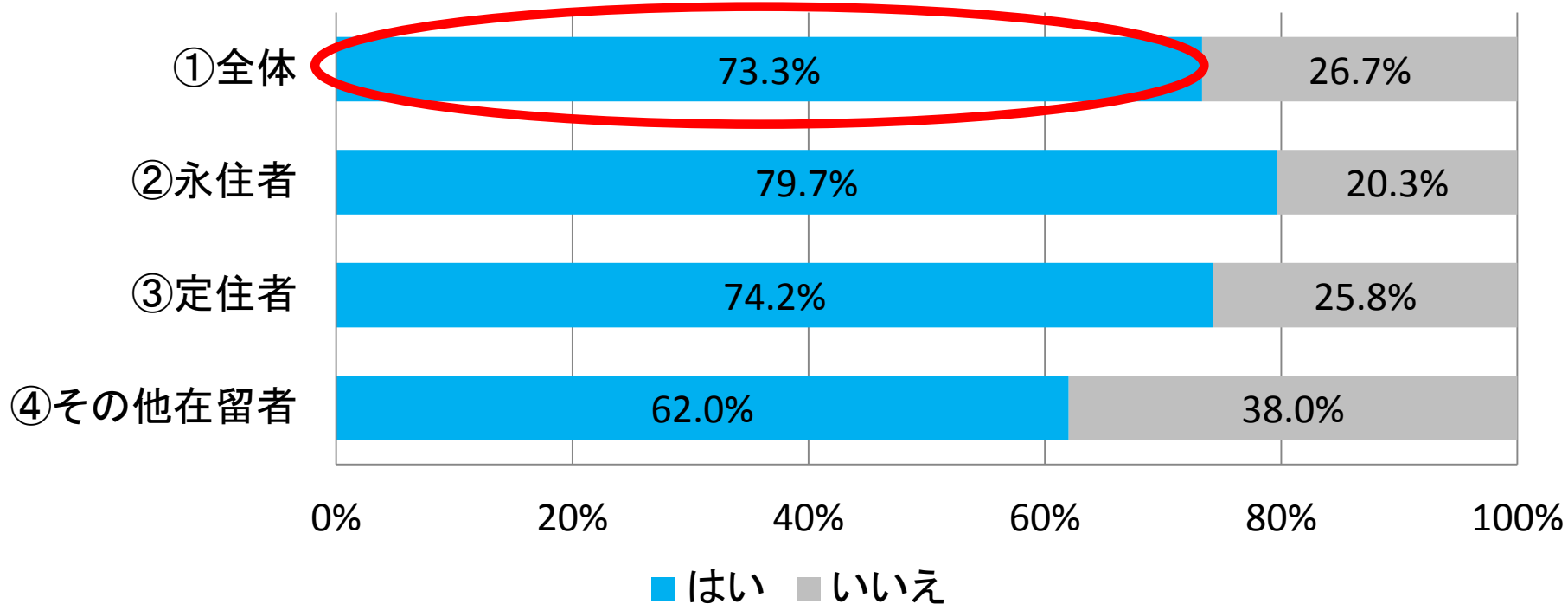
※法務省の外国人統計から作成

# 在住外国人へのアンケート調査

調査期間:平成29年8月30日～9月20日  
調査地域:会員都市(22都市)  
サンプル数:558人

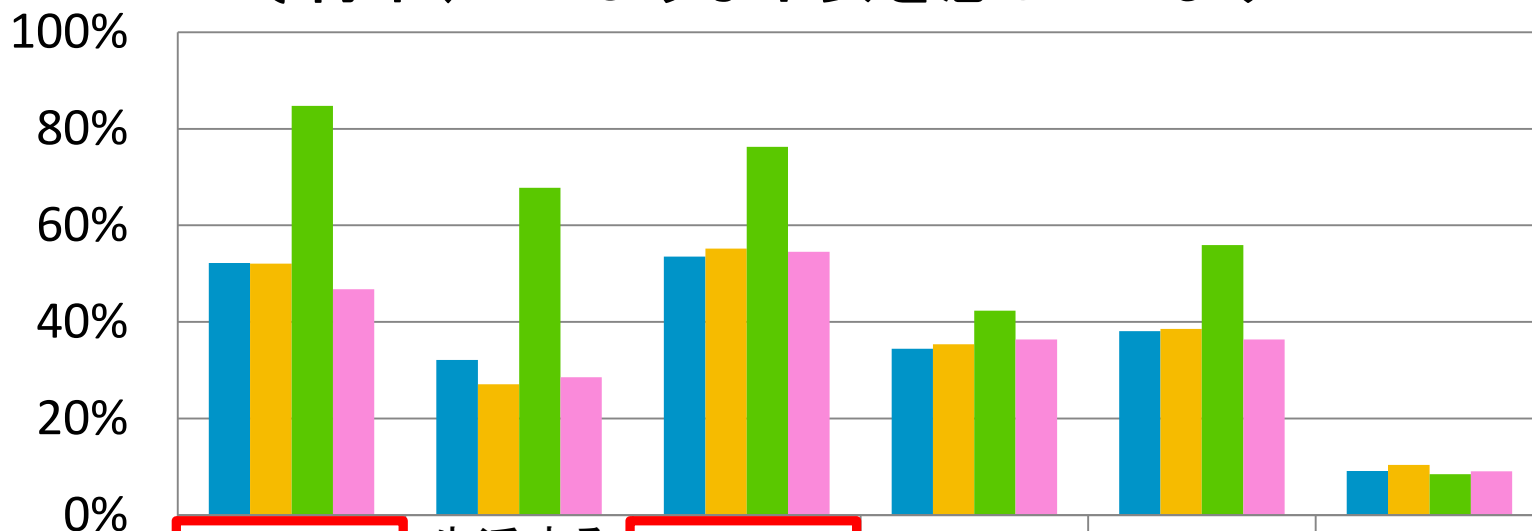
(注)在留資格  
永住者:永住を認められた人  
定住者:一定の在留期間を指定して  
居住を認められた人

## Q. 将来への不安はありますか？



# 在住外国人へのアンケート調査

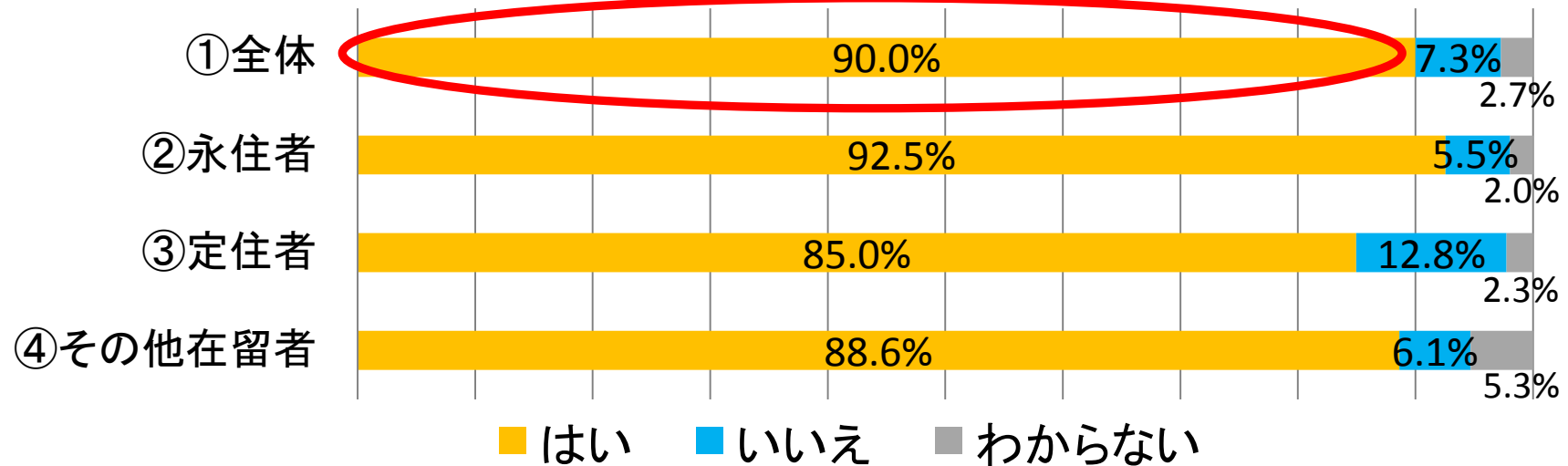
Q.将来、どのような不安を感じていますか？



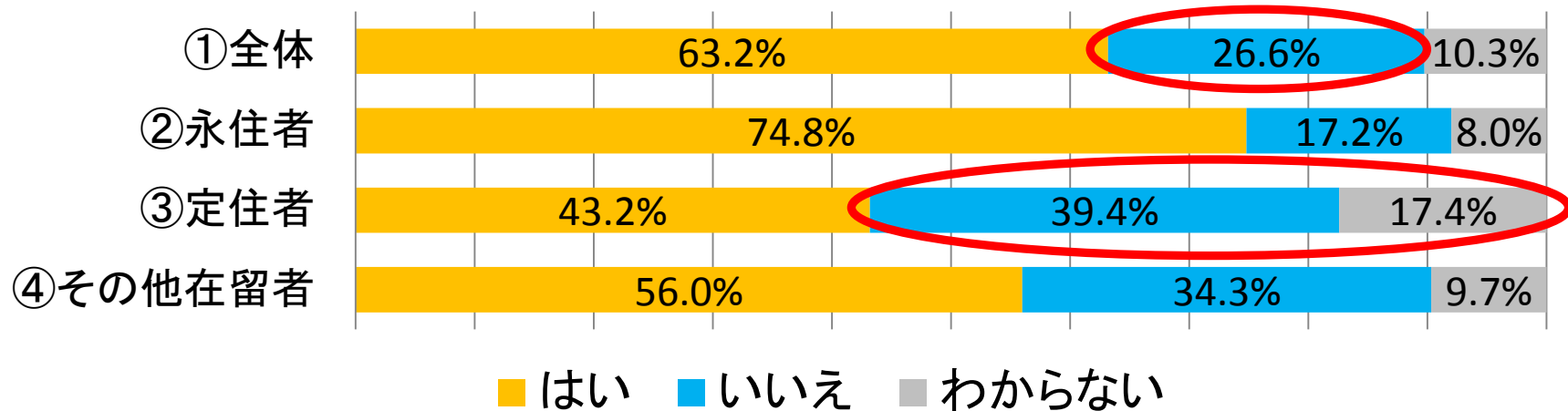
	健康	生活するところ	生活費	介護	家族	その他
①全体	52.2%	32.1%	53.5%	34.5%	38.1%	9.1%
②永住者	52.1%	27.1%	55.2%	35.4%	38.5%	10.4%
③定住者	84.7%	67.8%	76.3%	42.4%	55.9%	8.5%
④その他在留者	46.8%	28.6%	54.5%	36.4%	36.4%	9.1%

# 社会保障制度への加入状況について

## Q. 医療保険に入っていますか？

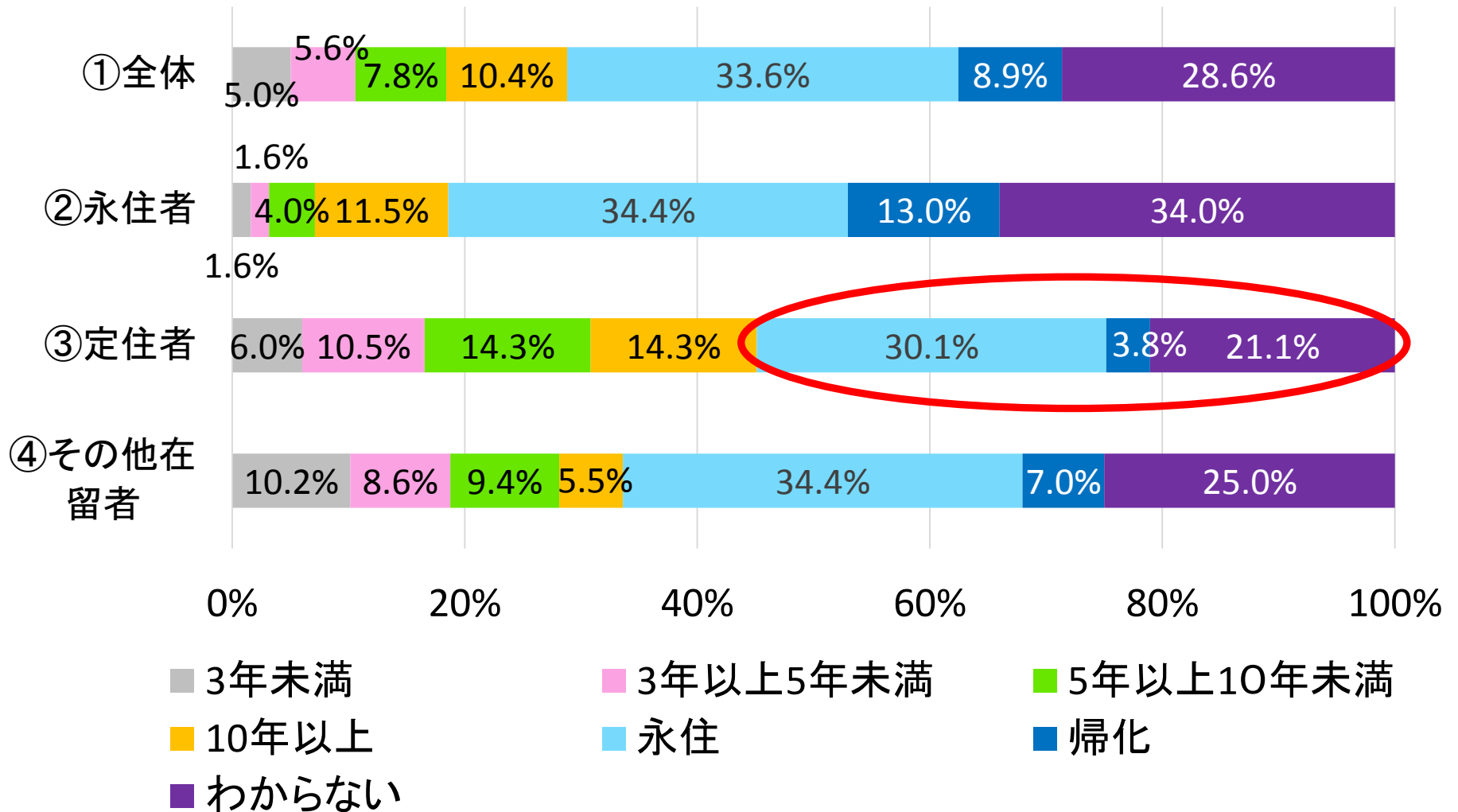


## Q. 年金に入っていますか？



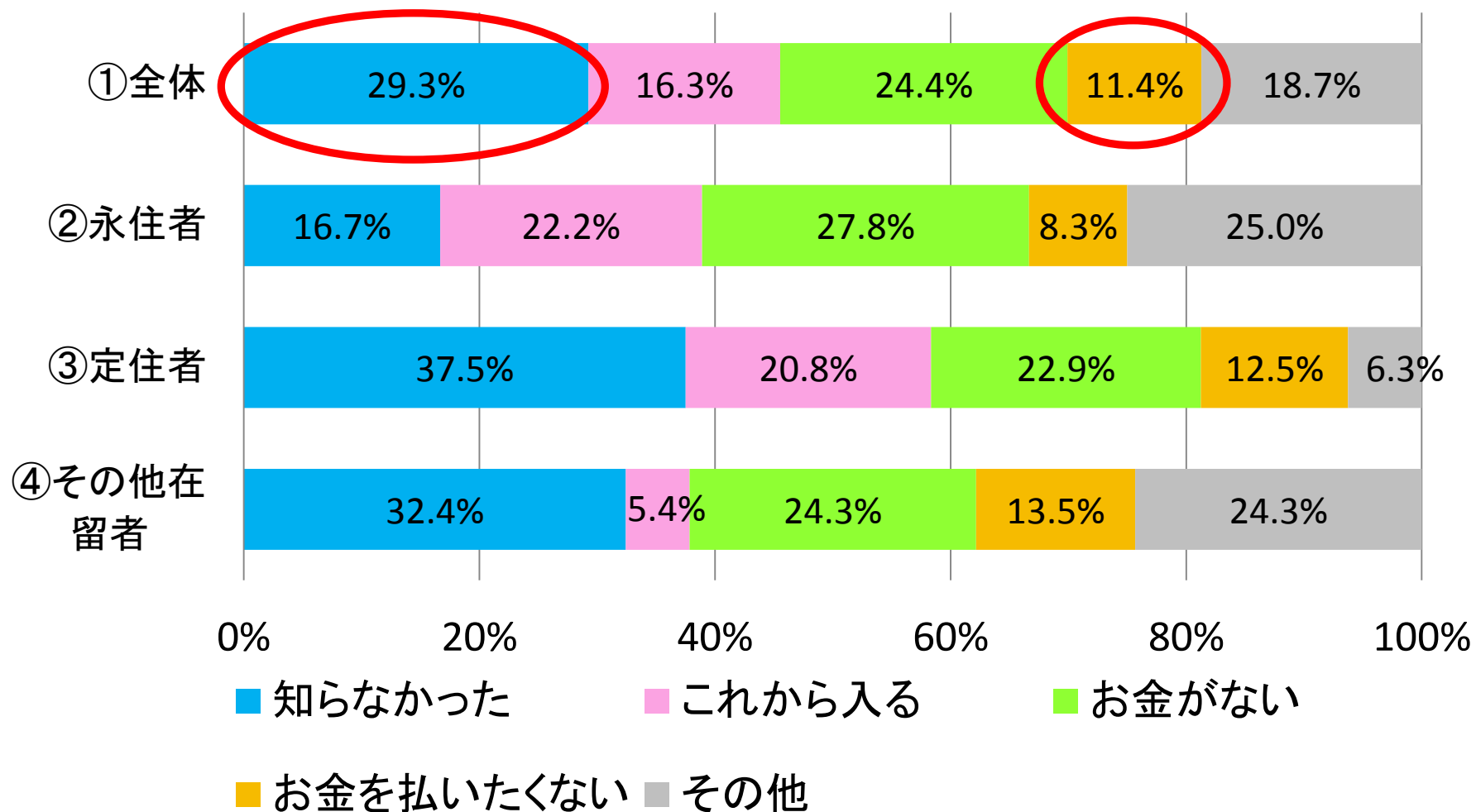
# 滞在予定年数

Q.今後の滞在予定年数は？



# 年金に未加入の理由について

Q. なぜ年金に入っていないのですか？





# 課題

## (1)外国人住民の理解不足

- ・外国人住民の「言葉の壁」
- ・国や地方自治体の周知不足
- ・通訳職員・相談員の不足

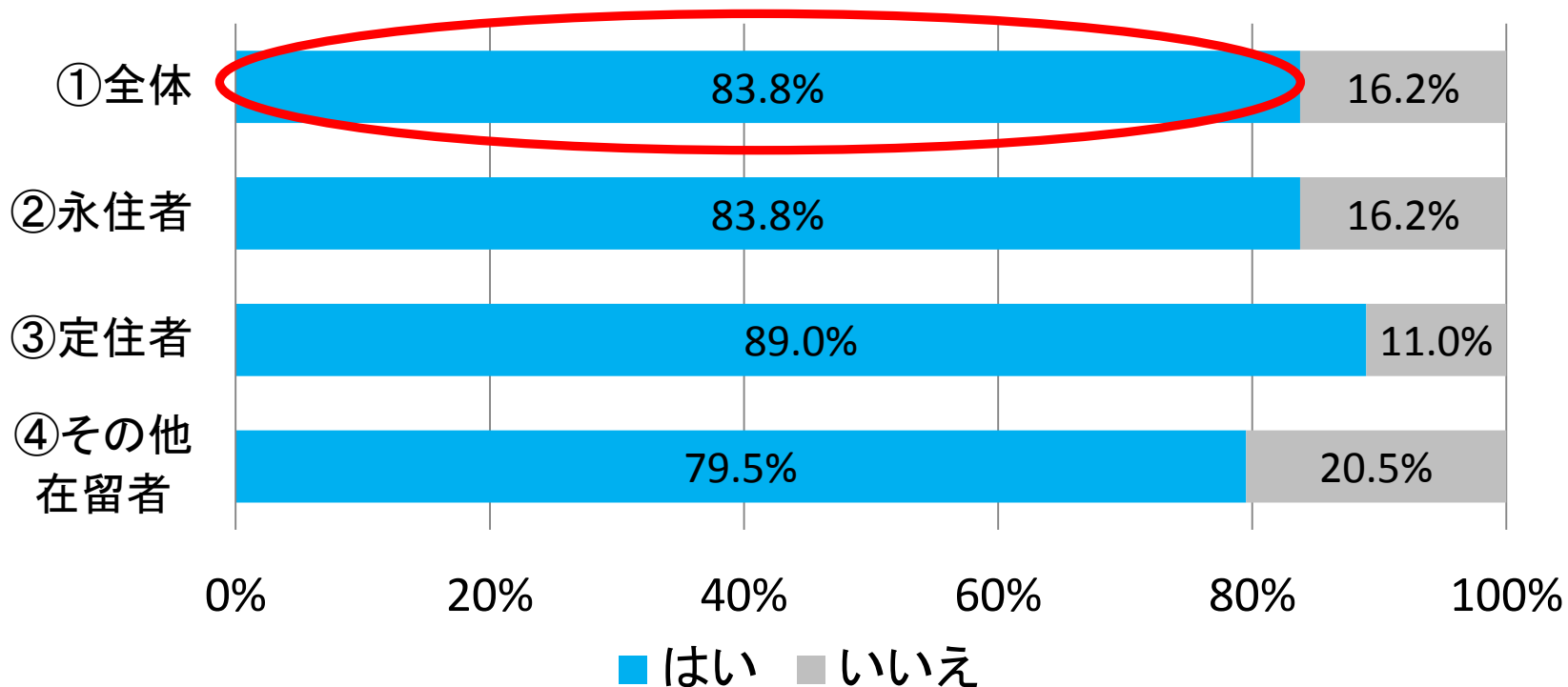
## (2)加入促進に向けた環境整備

- ・年金の加入状況の正確な実態把握ができていない
- ・社会保障協定の締結国が少ない

# (1) 外国人住民の理解不足

## 社会保障制度の周知不足について

Q. 説明を受ける機会があれば受けますか？



「説明を受ける機会があれば受けますか？」  
⇒「はい」と回答した人が8割

(1) 外国人住民の理解不足

## ブロック内での取り組み

外国人住民に対し、年金や健康保険への加入  
についての啓発を実施

▼豊田市での啓発の様子



▼豊橋市での啓発の様子



# 課題

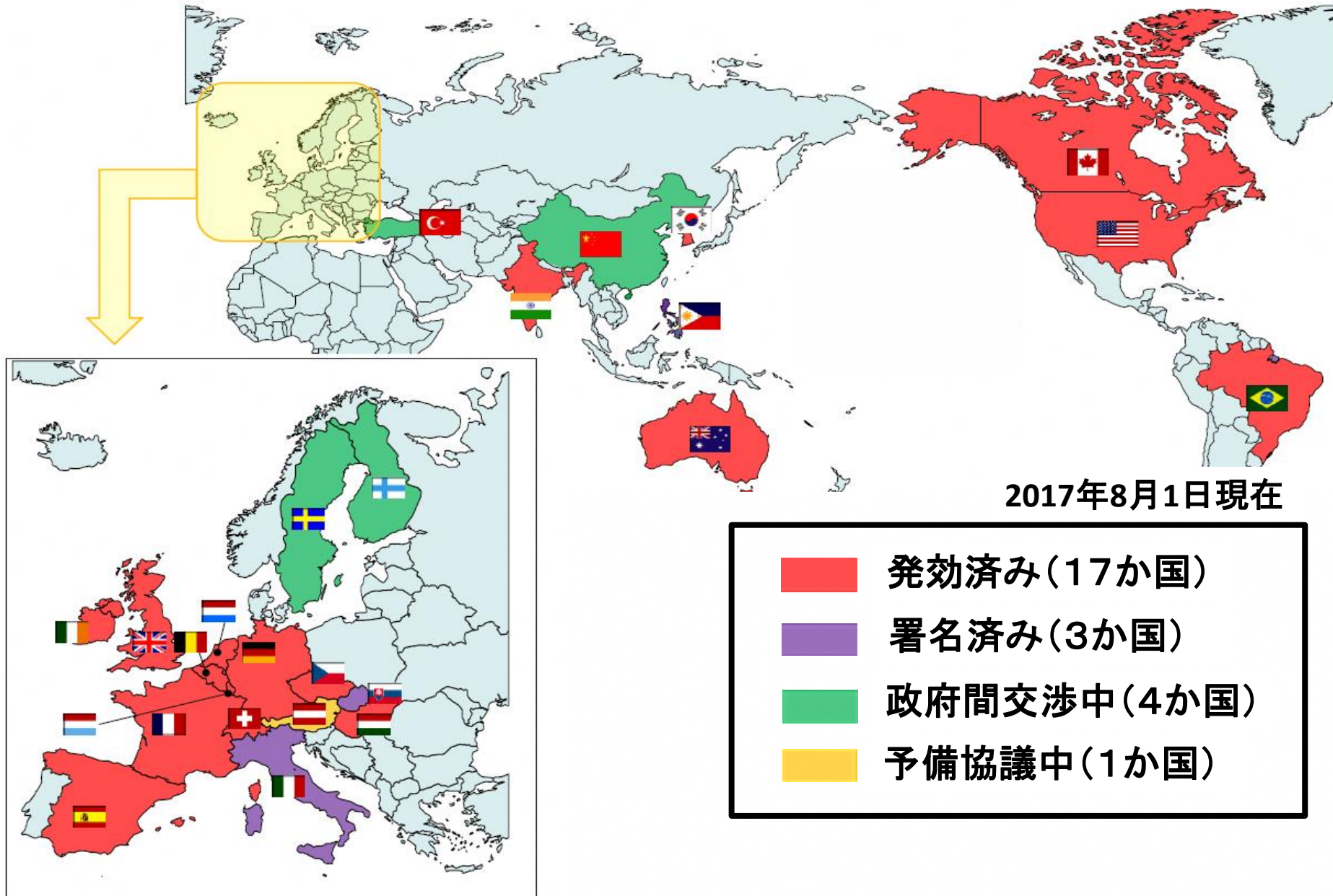
## (1)外国人住民の理解不足

- 外国人住民の「言葉の壁」
- 国や地方自治体の周知不足
- 通訳職員・相談員の不足

## (2)加入促進に向けた環境整備

- 年金の加入状況の正確な実態把握ができていない
- 社会保障協定の締結国が少ない

# 社会保障協定の締結状況



# 国への提言

1. 年金への加入を在留資格(期限)の変更・更新の条件とする
2. 国の機関に通訳職員を配置し、自治体の通訳職員の雇用や人材育成における支援を行う
3. 社会保障協定の締結を促進する