

令和5年度

学校要覧



岡山県立瀬戸高等学校

〒709-0876 岡山県岡山市東区瀬戸町光明谷 316-1

TEL (086) 952-1031 (代)

FAX (086) 952-1083

URL <http://www.seto.okayama-c.ed.jp/>

目 次

校訓と教育方針	2
校章の由来	2
校歌	2
歴代校長	3
教職員数	3
学校運営組織	3
学校概要	4
1 学区	4
2 沿革	4～5
教職員一覧	6～7
学年別生徒数	8
出身中学校別生徒数	8
居住地別生徒数	8
通学状況別生徒数	8
卒業者数	8
進路状況	8
大学等合格状況	9
教育課程	10～12
生徒会組織	13
校舎配置図	13
令和5年度年間行事予定	14～15

校訓と教育方針

- 尚学 意欲をもって勉学にはげみ、あくまで真理を求め平和を愛する人間を育成する。
- 自主 正義を愛し、責任を重んじ、自主的精神に充ちた実践力ある人間を育成する。
- 健康 豊かな情操を身につけ、心身ともに健康な個性ある人間を育成する。
- 協調 自他の敬愛と協力によって、社会の発展と文化の向上に進んで貢献する人間を育成する。

校章の由来

桃の里として旧赤磐郡瀬戸町・山陽町一帯は昔から有名である。そこで本校の校章として桃の花と葉を配したデザインを制定した。



校歌

三井 和男 作詞，水野 康孝 作曲

mf
 みどりたつ - わかくさのごと
 いわなしの - よろふやまやま

 か が や け る - きよきいのち
 あ か ね さ す - ひのひかり

 f mf
 い ま こ こ に - ちからあふれつ
 は て し な く - うつろふくも -

 f
 つ ひ た - ぶ る - に - われらまなぶ
 よ あ さ - な ゆ - な - われらおもふ

 mf f
 こ の - おおき よ る こ - び
 の - ひろ き あ め つ - ち

一
みどりたつ若草のごと
かがやける
清きいのち
いまここに力溢れつつ
ひたぶるに
われら学ぶ

二
磐梨いわなしのよろふ山々
あかねさす
日のひかり
はてしなく移ろふ雲よ
朝な夕な
われら想ふ

この広き天地

学 校 概 要

1 学 区

岡山市東区瀬戸町、備前市、赤磐市、瀬戸内市及び和気町の区域

「調整区域」 岡山市東区 東平島 砂場 西平島 南古都 浦間 吉井 一日市 西祖 寺山 浅川
矢井 檜原 沼 中尾 上道北方 城東台(西1・2・3丁目, 東1・2丁目,
南1・2丁目) 草ヶ部 谷尻

2 沿 革

- 明治42. 4. 3 赤磐郡物理(もどろい)村, 瀧瀬村2か村の組合により瀬戸実科女学校が物理村瀬戸に設置された。生徒数約60人
- 大正 9. 4. 本科3年制を4年制とした。
11. 3. 28 岡山県瀬戸実科高等女学校の設置が認可された。
11. 9. 「真砂会」(校友会)発足する。
12. 4. 18 岡山県瀬戸高等女学校と改称し, 実科を併置した。
- 昭和 7.10.15 高女10周年記念式を挙行了した。
14. 4. 1 県営に移管された。
18. 4. 1 専攻科が設置された。
20. 3.31 専攻科が廃止された。
20. 4. 1 専攻科を設置した。
21. 4. 1 本科の4年制を5年制とした。
22. 4. 1 併設中学校が置かれた。
- 22.10.15 高女25周年記念式を挙行了した。
23. 3. 1 専攻科を廃止した。
23. 4. 1 学制改革により岡山県立瀬戸高等学校と改称され, 男女共学が実施された。
24. 8.31 高等学校の再編成により旧岡山県立瀬戸高等学校と, 旧岡山県立瀬戸農芸高等学校を統合して, 岡山県立瀬戸高等学校が設置された。前者を北校舎, 後者を南校舎と呼び, 北校舎に普通課程, 家庭課程が置かれ, 南校舎に農業課程が置かれた。
28. 4. 1 岡山県立高等学校設置条例の一部が改正されて, 岡山県立瀬戸高等学校が廃止され, 県立瀬戸農業高等学校と分離し, 岡山県立瀬戸高等学校が設置された。
- 28.12.11 校歌を制定した。
33. 5.31 創立50周年記念式, 新運動場完成竣工式を挙行了した。
36. 5.27 現校地7,730㎡を買収した。(37・38年に買収拡張)
- 37.12.21 第1学年の生徒定員330名(普通科220名, 家庭科110名)となる。
38. 4. 1 家庭科を家政科に改称した。
38. 4.30 本館(鉄筋3階建延2,007.84㎡, 37・38年度工事)が完成した。
38. 9. 1 家政科全学年が新校舎で授業を開始した。
41. 4. 1 第1学年の生徒定員300名(普通科200名, 家政科100名)となる。
41. 4. 1 第2運動場5,908㎡を施設整備委員会を買収した。(44年12月県費購入)
41. 4. 8 光明谷の新校舎へ全面移転した。
41. 8. 9 旧校地・校舎を用途廃止した。
42. 3.31 格技場(斉心館)(鉄骨平屋建479.88㎡)が竣工した。
42. 4. 1 第1学年の生徒定員285名(普通科190名, 家政科95名)となる。
43. 4. 1 第1学年の生徒定員270名(普通科180名, 家政科90名)となる。
43. 8.31 第2館(鉄筋3階建2,785.54㎡, 38年度及び40~43年度工事)が完成した。
- 43.10. 4 創立60周年, 新校舎落成記念式を挙行了した。
44. 4. 1 第1学年の生徒定員250名(普通科170名, 家政科80名)となる。
46. 4. 1 第1学年の生徒定員270名(普通科180名, 家政科90名)となる。
47. 3.31 体育館(鉄筋平屋一部2階建1,498.36㎡)が竣工した。

47. 5. 24 体育館落成記念式典を挙行政した。
49. 4. 1 第1学年の生徒定員275名（普通科185名，家政科90名）となる。
53. 3. 31 本館増築工事（3階の一部90.65㎡）が竣工した。
53. 4. 1 第1学年の生徒定員280名（普通科190名，家政科90名）となる。
53. 9. 30 桃友会館（鉄筋2階建584.98㎡）が完成した。
53. 11. 2 創立70周年，桃友会館落成記念式を挙行政した。
54. 4. 1 第1学年の生徒定員285名（普通科195名，家政科90名）となる。
56. 4. 1 第1学年の生徒定員275名（普通科185名，家政科90名）となる。
57. 4. 1 第1学年の生徒定員270名（普通科180名，家政科90名）となる。
57. 12. 3 校地（自転車置場用地）1,213㎡を県費で購入した。
58. 3. 30 第3館（鉄筋3階建806.67㎡）が完成した。
58. 4. 1 第1学年の生徒定員315名（普通科225名，家政科90名）となる。
59. 4. 1 第1学年の生徒定員普通科275名となる。家政科の募集を停止する。
60. 4. 1 第1学年の生徒定員普通科325名となる。
61. 3. 1 家政科最後の卒業生巣立つ。
61. 4. 1 第1学年の生徒定員普通科330名となる。
63. 4. 1 第1学年の生徒定員普通科370名となる。
63. 11. 8 創立80周年記念式典を挙行政した。回顧展を開催。「創立80年誌」刊行
- 平成 3. 4. 1 第1学年の生徒定員普通科360名となる。
4. 4. 1 第1学年の生徒定員普通科315名となる。
5. 4. 1 第1学年の生徒定員普通科305名となる。
6. 3. 20 大規模改造工事（格技場，普通教室棟）が完成した。
6. 4. 1 第1学年の生徒定員普通科295名となる。
7. 4. 1 第1学年の生徒定員普通科240名となる。
7. 10. 18 平成7年度学校基本台帳調査文部大臣表彰を受賞した。
10. 11. 7 創立90周年記念式典を挙行政した。回顧展を開催。「創立90周年記念写真集」刊行
11. 4. 1 岡山県立高等学校通学区域に関する規則改正により東備学区となる。
11. 4. 1 普通科に理数コース（40名）を設置した。
14. 3. 20 大規模改造工事（第2館理科棟東）が完成した。
15. 2. 24 大規模改造工事（第2館理科棟西）が完成した。
15. 4. 1 第1学年の生徒定員普通科200名となる。
16. 3. 15 大規模改造工事（本館西）が完成した。
17. 2. 15 大規模改造工事（本館東）が完成した。
19. 4. 1 理数コース募集停止
第1学年の生徒定員普通科160名となる。
19. 9. 14 理科棟耐震補強工事が完成した。
20. 1. 31 体育館大規模改造工事が完成した。
20. 11. 8 創立100周年記念式典を挙行政した。回顧展を開催。「創立100周年記念誌」刊行
25. 7. 10 耐震補強工事（第2館中央・東）が完成した。
27. 2. 12 耐震補強工事（格技場）が完成した。
30. 11. 2 創立110周年記念式典を挙行政した。110周年記念書道部・美術部合同展覧会を開催。「創立110周年記念誌」刊行
31. 1. 18 平成30年度キャリア教育文部科学大臣表彰を受賞した。
- 令和 2. 1. 15 経済産業省・文部科学省主催 第9回キャリア教育推進連携表彰 優秀賞を受賞した。
2. 3. 13 長寿命化改修工事（第3館）が完成した。
2. 4. 1 単位制に移行。
4. 1. 24 ふるさと岡山“学び舎”環境整備事業により“絆づくり”トレーニングルームを整備した。

年次別生徒数

令和5年5月1日現在

年次	1年					2年					3年					全体
	1	2	3	4	計	1	2	3	4	計	1	2	3	4	計	
男	17	18	17	18	70	21	20	24	23	88	11	11	16	17	55	213
女	23	22	23	22	90	17	17	15	15	64	22	21	17	15	75	229
計	40	40	40	40	160	38	37	39	38	152	33	32	33	32	130	442

出身中学校別生徒数

令和5年5月1日現在

出身中学校	瀬戸		上道		桜が丘		高陽		赤坂		磐梨		吉井		佐伯		和気		伊里		三石		備前		日生		吉永		牛窓		邑久		長船		旭東		高島		竜操		桑山		御南		岡北		岡山中		中山		西大寺		今治西		柵原		岡大附		岡山		理大附属		計
	男	女	男	女	男	女	男	女	男	女	男	女	男	女	男	女	男	女	男	女	男	女	男	女	男	女	男	女	男	女	男	女	男	女	男	女	男	女	男	女	男	女	男	女	男	女	男	女	男	女	男	女											
一年	8	11	11	15	10	6	1	5	1	1	1	1	1	1	1	1	1	1	1	1	1	1	0	10	2	3	3	0	4	4	1	0	0	0	1	0	0	0	1	0	0	0	1	0	0	0	0	0	0	0	0	0	0	0	70								
二年	11	7	8	13	6	4	0	6	0	0	7	1	0	4	0	1	4	0	1	11	1	1	1	11	1	0	1	10	10	3	2	1	0	0	1	1	1	1	0	0	1	1	0	0	1	0	0	0	1	0	0	0	88										
三年	6	2	8	10	9	5	2	3	0	1	3	0	1	4	2	0	4	2	0	4	1	1	1	4	1	1	2	6	0	1	4	2	0	1	0	0	1	0	0	0	1	0	0	0	1	1	1	1	1	1	1	1	55										
合計	25	21	26	21	21	1	14	5	1	6	2	1	25	3	5	4	13	18	8	4	3	6	2	0	1	0	1	2	0	0	1	2	0	1	2	0	1	1	1	1	1	1	1	1	2	1	1	1	213														
	33	27	38	12	6	10	1	1	15	4	2	15	3	2	6	22	11	2	2	6	2	1	2	0	1	1	1	1	1	1	1	1	1	1	1	1	1	1	2	1	1	1	1	1	1	1	229																
	58	48	64	33	7	24	6	2	21	6	3	40	6	7	10	35	29	10	6	9	3	1	3	2	1	1	1	1	1	1	1	1	1	1	1	1	2	1	1	1	1	1	1	1	442																		

居住地別生徒数

令和5年5月1日現在

市町名	1年	2年	3年	計	市町名	1年	2年	3年	計
岡山市	45	53	48	146	和気町	10	7	7	24
備前市	28	19	15	62	美咲町	0	0	1	1
瀬戸内市	23	35	16	74					
赤磐市	54	38	43	135	計	160	152	130	442

通学状況別生徒数

令和5年5月1日現在

区分	通学方法						片道通学時間				
	徒歩	自転車	電車	バス	その他	計	～30分	～60分	～90分	～120分	計
生徒数	24	167	222	22	7	442	232	168	39	3	442

卒業者数

令和5年4月1日現在

瀬戸実科女学校	762
岡山県瀬戸実科高等女学校	163
岡山県瀬戸高等女学校(組合立)	2,175
岡山県瀬戸高等女学校(県立)	1,493
併設中学校	58
岡山県立瀬戸高等学校(普)	15,671
岡山県立瀬戸高等学校(家)	2,954
計	23,276

進路状況

<令和4年度卒業生>

進路別	科		
	普通科	男	女
進学	79	61	140
就職	1	1	2
その他	4	1	5
計	84	63	147

大学等合格状況

<令和5年度入試, 合格者延べ数>

国公立大

大学名	現役	卒生	計
神戸大	1		1
鳥取大	2		2
島根大	2		2
岡山大	3		3
山口大	1		1
香川大	2	1	3
愛媛大	1	1	2
高知大	1		1
国立大小計	13	2	15
兵庫県立大	1		1
岡山県立大	11		11
福山市立大	1		1
周南公立大	2		2
下関市立大	1		1
公立大小計	16		16
国公立大計	29	2	31

私立大

大学名	現役	卒生	計
城西大	1		1
専修大	1		1
創価大	1		1
東京造形大	1		1
武蔵野美大	1		1
立正大	1		1
神奈川大	1		1
中京大	1		1
京都産業大	1		1
同志社大	3		3
同志社女子大	1		1
立命館大	2		2
龍谷大	3		3
大阪経済大	1		1
大阪工業大	1		1
大阪産業大	2		2
大阪歯科大	1		1
近畿大	5		5
関西学院大	2		2
神戸女学院大	1		1
神戸女子大	1		1
関西福祉大	1		1
岡山商科大	2		2
岡山理科大	42	1	43
川崎医療福祉大	15		15
吉備国際大	1		1
倉敷芸術科学大	2		2
山陽学園大	7		7
就実大	19		19
清心女子大	7		7
中国学園大	1		1
環太平洋大	9		9
岡山医療専門職大	1		1

大学名	現役	卒生	計
広島女学院大	1		1
広島国際大	3		3
徳島文理大	1		1
久留米大	1		1
計	145	1	146

公立短期大

大学名	現役	卒生	計
倉敷市立短	1		1
計	1		1

私立短期大

大学名	現役	卒生	計
岡山山短	1		1
川崎医療短	3		3
就実短	2		2
中国短	1		1
計	7		7

専門学校

学校名	現役	卒生	計
岡山済生会看護専	4		4
岡山医療附看護専	1		1
岡山労災看護専	1		1
朝日医療大学校	1		1
旭川荘厚生専	1		1
玉野総合医療専	2		2
大原ビジネス公務員専	1		1
岡山科学技術専	1		1
岡山県理容美容専	1		1
岡山情報ITクリエイター専	2		2
岡山情報ビジネス学院	2		2
岡山ビューティモード専	1		1
岡山理科大学専	2		2
倉敷ビューティカレッジ	1		1
西日本調理製菓専	1		1
上田安子服飾専	1		1
日本工学院専	1		1
神戸総合医療専	1		1
計	25		25

準大学・外国進学等その他

大学名	現役	卒生	計
中国職能開発大	3		3
計	3		3

公務員・就職等

	現役	卒生	計
公務員	1		1
就職	1		1
進学準備	5		5
計	7		7

教育課程

<令和3年度入学生>

教科	科目	標準 単位	普通科							
			1年	文系		理系				
				2年	3年		2年	3年		
共通	共通	共通(教科内 選択)	他教科との 選択	共通	共通(教科 内選択)	他教科との 選択				
国語	国語総合	4	5							
	現代文B	4				2				◎1
地理歴史	世界史A	2		☆2				2		
	世界史B	4		★3	●5	▼4				
公民	現代社会	2	2					3	3	
	公民研究	2				▼2				
数学	数学Ⅰ	3	3							
	数学Ⅱ	4	1	4	※3			3		
	数学Ⅲ	3						◆1	▽4	
	数学A	2	2							
	数学B	2		2		□2		2		
	*数学概論A	1						◆1		
	*数学概論B	4							▽4	
*精選数学探究	3								◎3	
理科	科学と人間生活	2	3							
	物理基礎	2						△2		
	物理	4						△2	#4	
	化学基礎	2						2		\$75 \$E2
	化学	4						2		
	生物基礎	2	2					▲2		#74 #12
	生物	4								
	*化学概論	2				○2		▲2		\$2
保健体育	体育	7~8	3	2	3			2	3	
	保健	2	1	1				1		
芸術	音楽Ⅰ	2	■2							
	音楽Ⅱ	2		■1						
	美術Ⅰ	2	■2							
	美術Ⅱ	2		■1						
	書道Ⅰ	2	■2							
	書道Ⅱ	2		■1						
外国語	*書道概論	1		◇1						
	*書道探究	2						□2		
	コミュニケーション英語Ⅰ	3	4							
	コミュニケーション英語Ⅱ	4		4				4		
	コミュニケーション英語Ⅲ	4				4			4	
家庭情報	英語表現Ⅰ	2	2							
	英語表現Ⅱ	4		3		2			\$1	
*SAILS	*家庭語探究	1					▼1			
	家庭基礎	2	2							
*リベラルアーツ	社会と情報	2	2							
	*SAILS	2				□2				◎2
体育	*リベラルアーツ	2				○2				
家庭	スポーツⅡ	3~6				□2				
音楽	子どもの発達と保育	2~6		◇1						
	音楽理論	2~8		◇1						
美術	ソルフェージュ	6~12						□2		
	素描	2~16						□2		
総合的な探究の時間	絵画	2~16		◇1						
	総論	3~6	2	1	1			1	1	
単位数	合計		34	34	34		34	34		
ホム	1	1	1	1	1	1	1	1		
総時間	数		35	35	35		35	35		

■, ●, ◆, ○, ▽, □, ◇, ※は、同じ記号の科目から1つ選択

*印のついた教科、科目は学校設定教科または学校設定科目

第1年次: 「数学Ⅱ」の履修は、「数学Ⅰ」の履修終了後

第2年次: 文系 地理歴史は、「☆「世界史A」と☆「日本史B」」、「★「世界史B」と★「日本史A」」のどちらかを選択

第2年次: 理系 「数学Ⅲ」の履修は、「数学Ⅱ」の履修終了後

第2年次: 理系 理科は、「△「物理基礎」と△「物理」」、「▲「生物基礎」と▲「生物」」のどちらかを選択

第2年次: 理系 「物理」の履修は「物理基礎」の履修終了後、「化学」の履修は「化学基礎」の履修終了後、「生物」の履修は「生物基礎」の履修終了後

第3年次: 文系 地理歴史「世界史B」「日本史B」は、第2年次に履修した科目を継続履修

第3年次: 文系 ▼で、「地理歴史」を選択する場合は、●で選択した科目でないものを選択

第3年次: 文系 「地理歴史」を選択しない場合は、「国語探究」、「公民研究」、「英語探究」のすべてを履修

第3年次: 文系 「古典B」「数学Ⅱ」「数学B」は増加単位

第3年次: 理系 ◎は「数学探究」を履修しない場合は、「現代文B」と「SAILS」を履修

第3年次: 理系 理科「物理」「生物」は、第2年次に履修した科目を継続履修

第3年次: 理系 #は、「物理」、ア「生物」、イ「生物」と「生物探究」のいずれかを選択

第3年次: 理系 \$は、ウ「化学」を履修しない場合は、エ「化学」と「化学探究」と「英語表現Ⅱ」を履修

その他の複数年次にまたがる履修はすべて継続履修

教育課程

<令和4年度入学生>

教科	科目	標準 単位	普通科					
			1年	文系		理系		
				2年	3年		2年	3年
共通	共通	共通(教科内 選択)	他教科との 選択	共通	共通(教科 内選択)	他教科との 選択		
国語	現代の国語	2	2					
	語文文化	2	3					
	論理国語	4		2		2	2	
	古典国語	4		2		2	2	
地理歴史	地理総合	2		2			2	
	地理総合	3				1	3	
	歴史総合	2		3			2	
	日本史探究	3				2		
公民	世界史探究	3						
	公政治・経	2	2					
数学	数学Ⅰ	3	3					
	数学Ⅱ	4	1	3		□2	3	
	数学Ⅲ	3						▽5
	数学A	2	2					
	数学B	2					2	
	数学C	2		1		▼2	1	●2
	*数学概論	5						▽5
理科	*精選	2				▼2		
	科学と人間生活	2	3					
	物理基礎	2					△2	
	物理基礎	4					▲2	◇4
	化学基礎	2		2			2	
	化学基礎	4					2	◎4
	生物基礎	2					△2	◎2
	生物基礎	4					▲2	◇4
	*化学概論	2				2		◎2
	*化学探究	2				2		◎2
保健体育	*生物概論	2				2		◇2
	*生物探究	2				2		◇2
	体育	7~8	3	2	3		2	3
	保健	2	1	1			1	
芸術	音楽Ⅰ	2	■2					
	音楽Ⅱ	2		■1				
	美術Ⅰ	2	■2					
	美術Ⅱ	2		■1				
	書道Ⅰ	2	■2					
	書道Ⅱ	2		■1				
外国語	*書道概論	1		★1				
	*書道探究	2				□2		
	英語コミュニケーションⅠ	3	4				4	
	英語コミュニケーションⅡ	4		4			4	
	英語コミュニケーションⅢ	4				4		4
	論理・表現Ⅰ	2	2				2	
家庭情報	論理・表現Ⅱ	2		3			2	2
	論理・表現Ⅲ	2			3			
家庭	家庭基礎	2	2					
情報	情報Ⅰ	2	2					
*SAILS	情報探究	1				1		1
	*SAILS	2				□2		●2
家庭	*保育入門	1		★1				
体育	スポーツⅡ	3~6				□2		
音楽	*音楽の理論と表現	1		★1				
	*ソルフェージュ基礎	2				□2		
美術	素描	2~16				□2		
	*絵画基礎	1		★1				
総合的な探究の時間		3~6	2	1	1	1	1	
単位数		計	34	34	34	34	34	
総一		ム	1	1	1	1	1	
総一		ム	35	35	35	35	35	

- 備考
- ・卒業に必要な修得単位数(74)単位 在学中の履修可能単位数(102)単位
 - ・*印のついた教科, 科目は学校設定教科または学校設定科目
 - ・同一の記号から科目を選択する。ただし, ◇は4単位, ◎は4単位を選択する。
 - ・第1年次: 「数学Ⅱ」は, 「数学Ⅰ」の後に履修する。
 - ・第2年次: 理系「地理探究」は, 「地理総合」の後に履修する。
 - ・第2年次: 理系「物理」「化学」「生物」は, それぞれ「物理基礎」「化学基礎」「生物基礎」後に履修する。
 - ・学校外における学修の単位認定(技能審査)

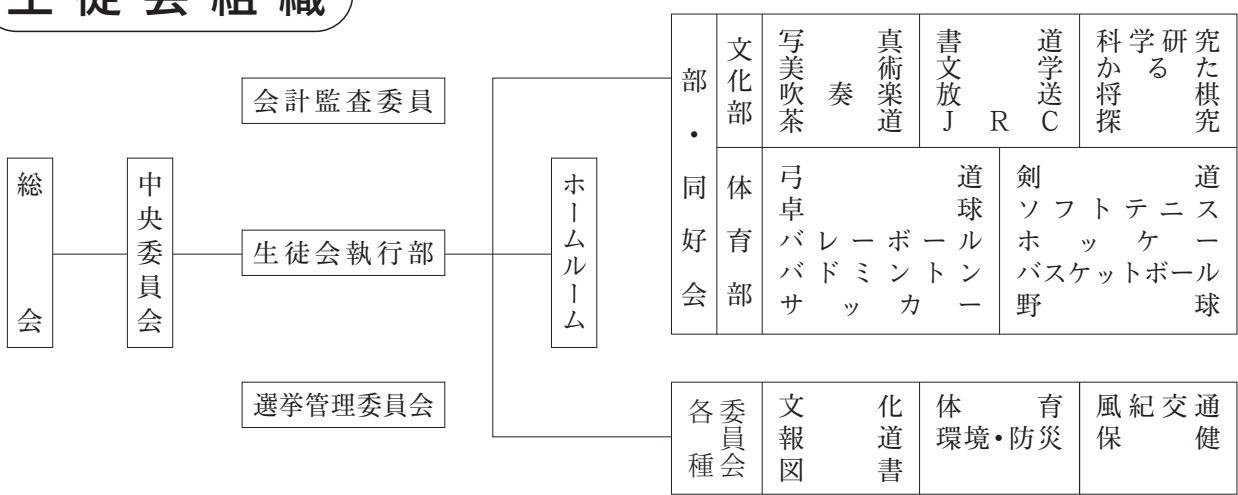
教育課程

<令和5年度入学生>

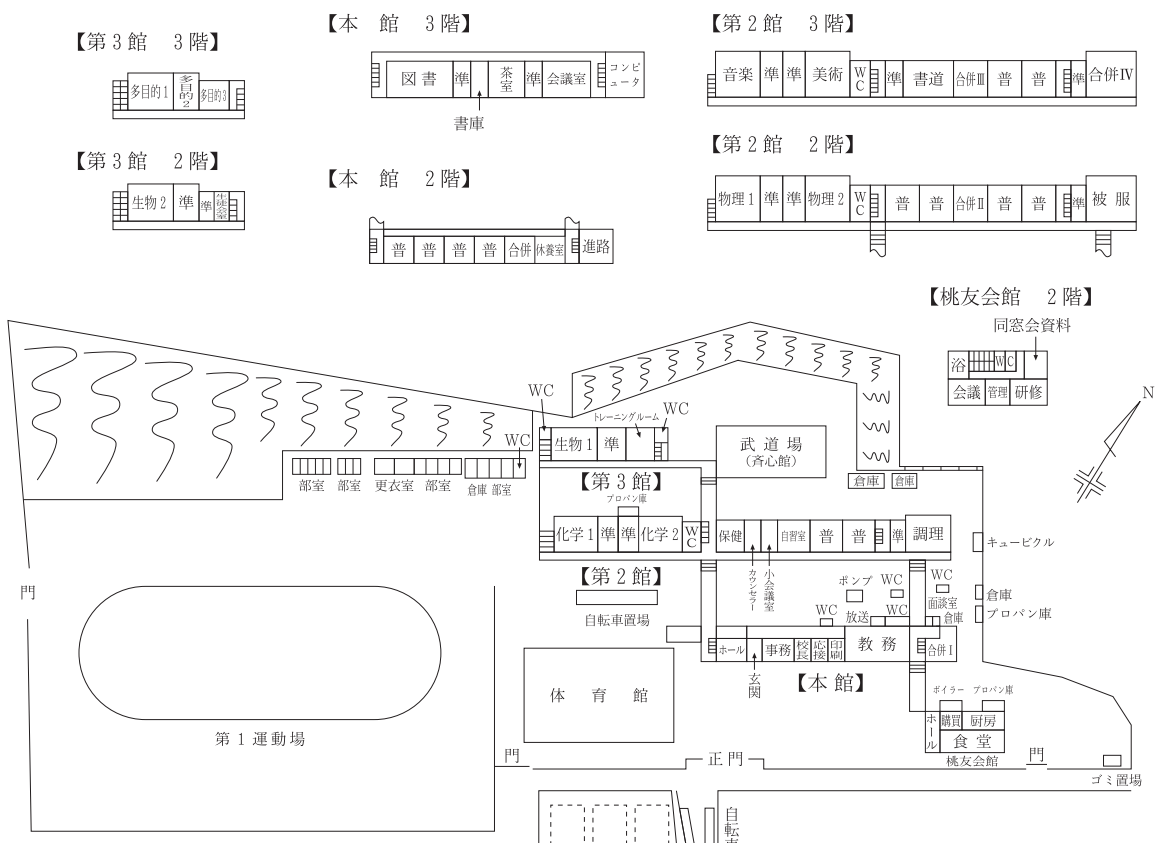
教科	科目	標準 単位	普通科					
			1年	文系		理系		
				2年	3年		2年	3年
共通	共通	共通(教科内 選択)	他教科との 選択	共通	共通(教科 内選択)	他教科との 選択		
国語	現代の国語	2	2					
	言語文化	2	3					
	語文	4		2	2	2	2	
	論国語	4		2	2	2	2	
地理歴史	地理総合	2		2			2	
	地理探究	3					1	3
	歴史総合	2	2					
	歴史探究	3		2	☆4			
公民	日本史探究	3		◆2	☆4			
	世界史探究	3		◆2	☆4			
数学	政治・経済	2		2			2	
	数学Ⅰ	3	3					
	数学Ⅱ	4	1	3		□2	3	
	数学Ⅲ	3						▽5
	数学A	2	2					
	数学B	2					2	
	数学C	2		1	▼2		1	●2
理科	*数学概論	5						▽5
	*数学精選	2			▼2			
	科学と人間生活	2	3					
	物理基礎	2					△2	
	物理	4					▲2	◇4
	化学基礎	2		2			2	
	化学	4					2	◎4
	生物基礎	2					◎2	
	生物	4					▲2	◇4
	*化学概論	2			2			◎2
保健体育	*化学探究	2			2			◎2
	*生物概論	2			2			◇2
芸術	*生物探究	2			2			◇2
	体育	7~8	3	2	3		2	3
	音楽Ⅰ	2	■2				1	
	音楽Ⅱ	2		■1				
	美術Ⅰ	2	■2					
	美術Ⅱ	2		■1				
	*書道概論	1		★1				
外国語	*書道探究	2				□2		
	英語コミュニケーションⅠ	3	4	4			4	4
	英語コミュニケーションⅡ	4					4	4
	英語コミュニケーションⅢ	4					4	4
	論理・表現Ⅰ	2	2				2	2
家庭情報	論理・表現Ⅱ	2		2			2	2
	論理・表現Ⅲ	2			4			
*SAILS	家庭基礎	2	2					
	情報Ⅰ	2	2					1
家庭体育	*情報探究	1			1			
	*SAILS	2				□2		●2
音楽	*保育入門	1		★1				
	スポーツⅡ	3~6				□2		
美術	*音楽の理論と表現	1		★1				
	*ソルフェージュ基礎	2				□2		
総合的な探究の時間	素描	2~16				□2		
	*絵画基礎	1		★1				
単位数	合計		34	34	34	34	34	
総時数	合計		1	1	1	1	1	
			35	35	35	35	35	

- 備考
- ・卒業に必要な修得単位数(74)単位 在学中の履修可能単位数(102)単位
 - ・*印のついた教科, 科目は学校設定教科または学校設定科目
 - ・同一の記号から科目を選択する。ただし, ◇は4単位, ◎は4単位を選択する。
 - ・第1年次: 「数学Ⅱ」は, 「数学Ⅰ」の後に履修する。
 - ・第2年次: 理系「地理探究」は, 「地理総合」の後に履修する。
 - ・第2年次: 理系「物理」「化学」「生物」は, それぞれ「物理基礎」「化学基礎」「生物基礎」後に履修する。
 - ・学校外における学修の単位認定(技能審査)

生徒会組織



校舎配置図



施設概要

○ 土地面積	42,844㎡
建物敷地	14,972
第1運動場	15,385
第2運動場	5,908
その他	6,579

○ 建物面積	9,677㎡
校舎	6,240
体育館	1,498
武道場	480
記念会館	585
弓道場	101
雑建物	773

令和5年度年間行事予定

月 日	4 授業日数 15	5 授業日数 20	6 授業日数 22	7 授業日数 12	8 授業日数 4	9 授業日数 21
1 土		月	木	土	火	金
2 日		火	金	日	水	土
3 月		水 憲法記念日	土 岡山県高校総体	月 第2回定期考査	木	日
4 火		木 みどりの日	日 岡山県高校総体	火	金	月
5 水		金 こどもの日	月 授業公開(校内)	水	土	火
6 木		土	火 3年実力考査	木	日	水
7 金	退任式 入学式準備	日	水 3年実力考査	金	月	木 瀬戸高祭準備(終日)
8 土		月 内科検診(2年)(PM)	木 歯科検診(PM)	土 1~3年模試	火	金 瀬戸高祭準備(午前) 瀬戸高祭開会式13:00~ 2年ステージ発表(全員鑑賞)
9 日		火 SC(AM) 検尿2次	金 内科検診(3年)(PM)	日 3年模試	水	土 瀬戸高祭(文化の部)
10 月	入学式 始業式 新任式 写真撮影(1年)	水 検尿2次	土 3年模試(マーク) 1年 保護者進路説明会	月	木 学校閉庁	日
11 火	新入生オリエンテーション 写真撮影(2・3年)	木	日 3年模試(マーク)	火 SC(PM)	金 山の日	月 体育の部予行・準備
12 水	新入生スタディーサポート 身体計測(午後) 部紹介 新入生学び方を学ぶ	金 生徒総会	月	水	土	火 瀬戸高祭(体育の部)
13 木	3年実力考査(4月記述) 各種委員会 検尿1次 一斉部会	土 備前支部総体	火	木	日	水 9/9土の代休
14 金	3年実力考査(4月記述) 内科検診(1年)(PM) 検尿1次	日 備前支部総体	水 耳鼻咽喉科検診(PM)	金	月	木
15 土		月	木	土	火	金 面接週間(5分短縮授業)
16 日		火	金	日	水	土 3年模試(マーク) 1年 保護者進路説明会
17 月	面接週間(5分短縮授業)	水 検尿2次	土 2年模試(希望者) 2年 保護者進路説明会	月 海の日 赤十字救急法講習会	木 3年模試(マーク) 夏季補習	日 3年模試(マーク)
18 火	SC(PM)	木	日	火	金 3年模試(マーク) 1・2年スタディーサポート	月 敬老の日
19 水		金 生徒会役員選挙	月	水 終業式 3年三者懇談	土	火 SC(AM)
20 木		土 家庭学習日(オンライン授業) PTA総会(13:30~)	火	木 赤十字救急法講習会	日	水
21 金	Classi説明会(1・2年) X線・心電図(1年)(AM)	日	水	金 赤十字救急法講習会	月	木
22 土		月 第1回定期考査	木	土	火	金
23 日		火	金	日	水 オープンスクール	土 秋分の日 2年 保護者進路説明会
24 月	眼科検診(1年と対象者)(PM)	水 5/20の代休	土 3年 保護者進路説明会	月 夏季補習	木	日
25 火	検尿1次	木	日	火	金	月
26 水		金	月	水 真夏のセト☆フェス	土 3年 保護者進路説明会	火
27 木		土 3年模試(希望者)	火 SC(AM)	木 1・2年懇談	日	水
28 金		日	水	金 社会貢献活動	月 始業式 3年実力考査 1・2年宿題考査	木
29 土	昭和の日	月 教育実習(~6/9or6/16)	木	土	火 3年実力考査 2年宿題考査	金
30 日		火	金	日	水	土 午前(3限まで)授業(月曜日) 授業公開 学校説明会
31 月		水	木	月 3年ひたぶる学習会	木	金
	学力検査得点簡易開示(3/23~4/24) 1~3年進路希望調査 1~3年学習実態調査	1~3年 心理検査(アンケート)				1・2年進路希望調査 1~3年学習実態調査 3年共通テストオリエンテーション

令和5年5月1日現在

10	授業日数 21	11	授業日数 19	12	授業日数 16	1	授業日数 17	2	授業日数 19	3	授業日数 1・2年10 3年1	
日		水	2年実力考査	金		月	元日	木		金	卒業式	1
月		木	秋季球技大会予備日	土		火		金	ウォーキング大会予備日	土		2
火		金	文化の日	日		水		土	2年模試(マーク)	日		3
水		土		月	第4回定期考査	木		日	2年模試(マーク)	月	3年特別補習 SC(PM)	4
木		日		火		金	3年KT練習	月		火	SC(PM)	5
金		月		水		土		火		水	家庭学習日 生徒登校禁止	6
土		火		木		日		水		木	学力検査 生徒登校禁止	7
日		水	芸術鑑賞 創立記念日	金		月	成人の日	木		金	面接 生徒登校禁止	8
月	スポーツの日	木		土	3年模試(マーク) 1・2年GTECアセスメント版	火	始業式 1・2年宿題考査	金		土		9
火	第3回定期考査	金		日	3年模試(マーク)	水	2年宿題考査	土		日		10
水		土	3年 保護者進路説明会	月	家庭学習日 保護者懇談(全学年)	木	3年KT直前集会(7限)	日	建国記念の日	月	家庭学習日 生徒登校禁止	11
木		日		火	家庭学習日	金	3年KT下見	月	振替休日	火	家庭学習日 生徒登校禁止	12
金		月		水	家庭学習日	土	大学入学共通テスト 1・2年模試	火	SC(PM)	水	1・2年午前特別授業	13
土	3年模試 1・2年模試(希望者)	火		木	3年特別授業	日	大学入学共通テスト 2年模試	水		木		14
日	3年模試	水		金		月	3年KT自己採点	木		金		15
月	校内読書週間	木		土		火		金		土		16
火	SC(AM)	金		日		水	3年特別授業	土		日		17
水		土		月		木		日		月	終業式 合格発表	18
木		日		火	SC(PM)	金		月		火	1・2年春季補習	19
金		月	2年修学旅行	水		土	2年 保護者進路説明会	火	SC(AM)	水	春分の日	20
土		火		木	クリスマスのセト☆フェス	日	3年三者懇談	水	1・2年 第5回定期考査	木		21
日		水		金	終業式	月		木		金		22
月		木	勤労感謝の日	土		火		金	天皇誕生日	土		23
火		金	2年 11/23木の代休	日		水		土		日		24
水		土		月	冬季補習 社会貢献活動	木		日		月	入学予定者説明会	25
木		日		火	社会貢献活動	金	ウォーキング大会	月		火		26
金	秋季球技大会	月		水		土	1年 保護者進路説明会	火		水		27
土	3年模試(マーク) 1・2年模試	火	SC(AM)	木	学校閉庁	日		水		木		28
日	3年模試(マーク) 2年模試	水		金		月		木	卒業式予行 卒業式準備 同窓会入会式 卒業生を送る会	金		29
月	9/30土の代休	木		土		火	SC(AM)	土		土		30
火	1・2年実力考査	日		日		水		日		日		31
大学入学共通テスト出願		学校改善アンケート 岡大訪問(1年)				1・2年学習実態調査 国公立大学個別試験出願 1・2年進路希望調査		3年登校日(2/2/) 学校保健安全委員会総会		新2年スタディサポート(春季補習中)		

学校位置

