

エスパル仙台 東館がもっと便利に！ 2017年6月1日(木) 12:00 増床 OPEN

デリ・グロサリー・ドラッグストアなど、日常利用に便利なショップが勢ぞろい

仙台ターミナルビル株式会社(本社：宮城県仙台市、代表取締役社長：新妻 博敏)は、JR 仙台駅の駅ビル「エスパル仙台」の東館を増床し、2017年6月1日(木)にオープンいたします。

エスパル仙台は昨年、仙台駅東西自由通路の拡幅に伴い、駅を基点としたエリア全体の価値向上を目指し、東館の開業と本館の大規模リニューアルを実施いたしました。

このたびの東館増床では、コンセプトを『East Communication & Daily Market』とし、デリやグロサリー等、日常での駅利用者や東口周辺の生活者の皆さまのデイリーニーズにお応えできるよう、日々の生活に便利なショップを揃えます。

6月19日(月)に開業するホテルメトロポリタン仙台イーストの下層階に位置し、延床面積は約2,100㎡、店舗面積は約1,300㎡となります。

東北初出店となる「成城石井」や、地元・岩切に本店を置く人気ラーメン店「本竈」など、全17ショップ(ATM除く)が新たにオープンいたします。

また、仙台駅東西自由通路と東口駅前広場をつなぐ新たな導線を設けることで、さらなる駅利用における利便性の向上を図ります。

■コンセプト

『East Communication & Daily Market』

新たな東口の顔として、人が集い、にぎわいが生まれる空間を創出。

駅と東口を利用される方々に向け、毎日の生活をもっと便利に。

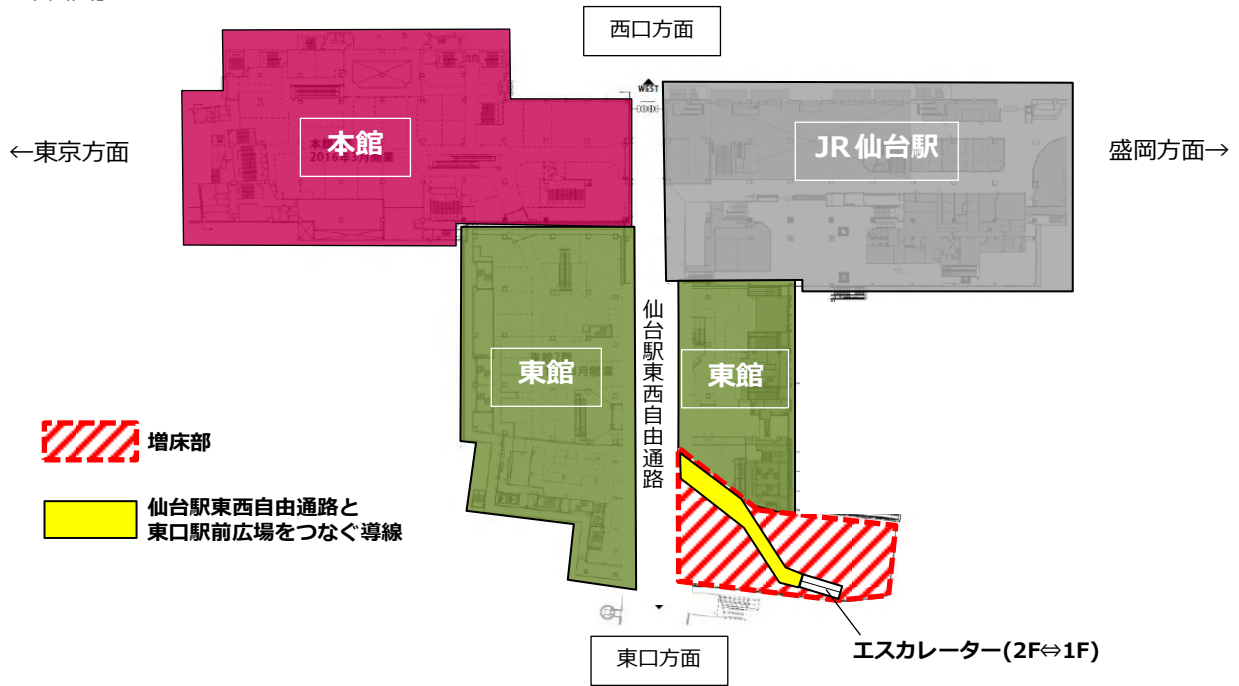
■環境デザインコンセプト

『Forest Park 一杜の公園』

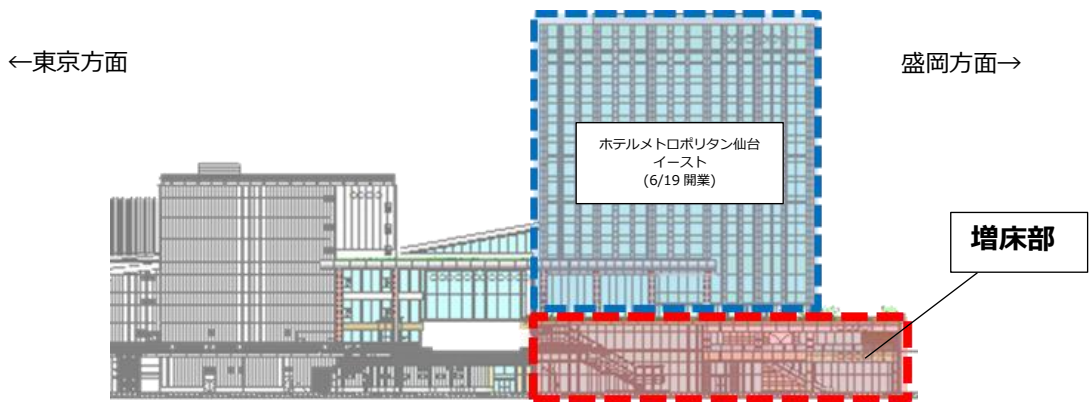
自然と都市が共存したぬくもりを感じられる『杜の公園』を演出します。

■増床部の位置

【2F 平面図】



【立面図】



<仙台駅東西自由通路と東口駅前広場をつなぐ導線>

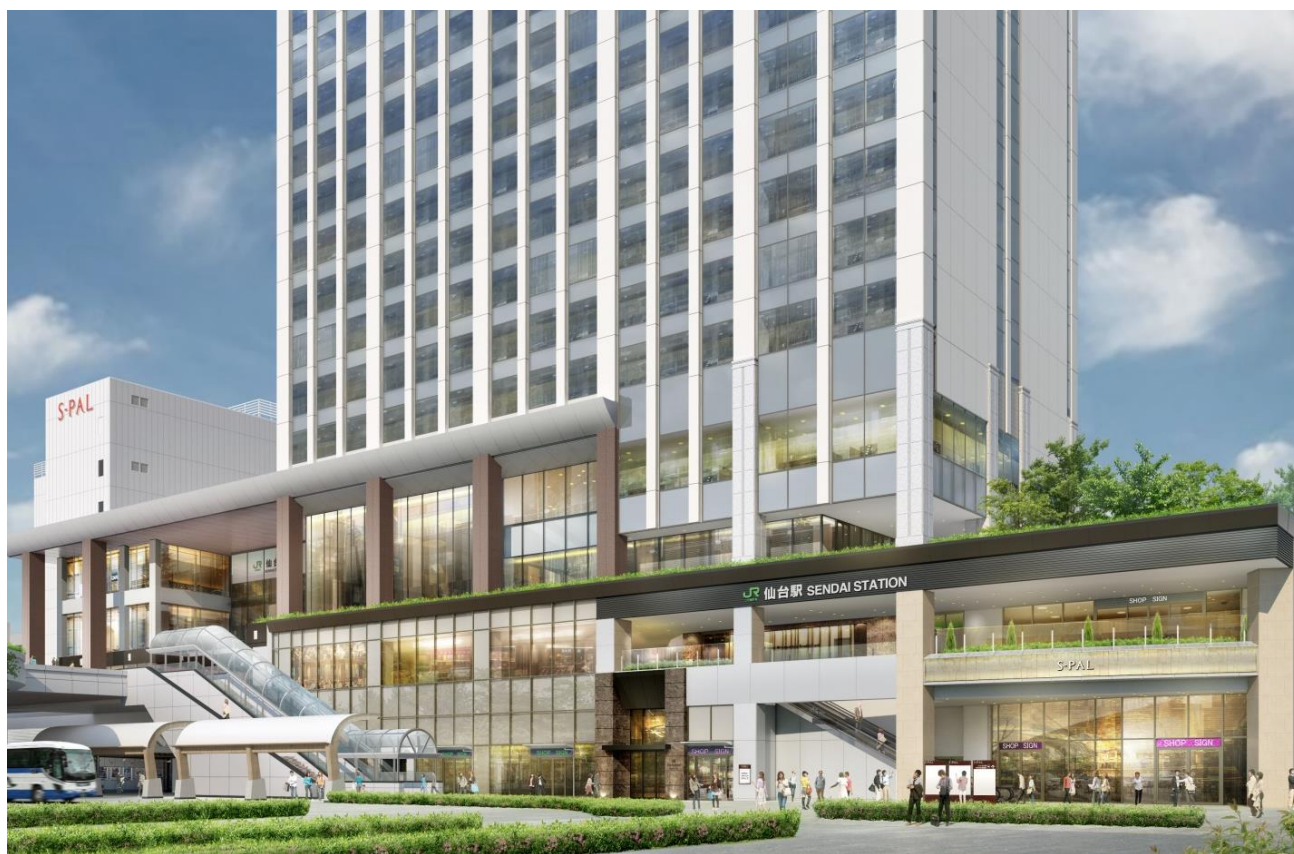
■フロア概要／1F

東口駅前広場に面する1Fは、路面店感覚で誰もが気軽に立ち寄れるオープンなフロアです。

また、仙台駅2Fへ通じるエスカレーターも新設し、駅及び東西自由通路へのアクセス面においても、より便利になります。

全て手包みで作る海老わんたん麺が人気の、地元ラーメン店『本竜』、東口にホームスタジアムを構えるプロ野球チーム／東北楽天ゴールデンイーグルスのオフィシャルショップ『楽天イーグルス グッズショップ』、地元媒体社等との連携により、宮城の情報発信機能も備える『TULLY'S COFFEE commu city』、薪窯で焼き上げる本格ナポリピッツァとクラフトビールを片手に、スポーツ観戦が楽しめる『DUMBO PIZZA FACTORY』がオープンいたします。

個性的な4ショップが、東口を象徴する新たな集いとにぎわいの空間を演出いたします。



<東口外観>

■フロア概要/2F <青の葉(あおのは)デイリーマーケット>

青の葉デイリーマーケット

青葉山を起点として、仙台の土地に根付く「青葉」という言葉。

この場所もまた「青葉」を掲げてこの地に根付き、毎日のフードシーンを彩る作り立てのデリと、日々の生活をサポートするデイリーアイテムを、市場のような賑わいの中で提供いたします。

一部のデリショップでは、その場で出来立ての味を楽しめるイートイン席を用意し、クイックな食事シーンにも対応いたします。

世界中から厳選した食品と国内の隠れた名産品を豊富に揃え、「世界の食品を世界の街角の価格で」お届けする『成城石井』や、和食屋の本格的な味が気軽に楽しめる、ヘルシーファーストフード店『だし茶漬 えん』が東北に初出店いたします。また、フードの他にも、医薬品・サプリメントをはじめ、化粧品・日用雑貨などを取り揃え、ライフスタイルをトータルにサポートする『トモズ』がオープンし、駅を利用される方々の多様なデイリーニーズにお応えいたします。

※『青の葉デイリーマーケット』は、すでにオープンしている「ニューデイズ」と「ハミングミールマーケット コーヒー&バー」も含まれます。



<青の葉デイリーマーケット>

■ ショップリスト

No.	フロア	ショップ名	ショップ名フリガナ	出店者名	業種業態	東北初	新業態	地元企業
1	1F	本庵	ホンカマド	(有)えむあーる	ラーメン			●
2	1F	TULLY'S COFFEE commu city	タリーズコーヒー コミュシティ	タリーズコーヒー(株)	カフェ			
3	1F	楽天イーグルス グッズショップ	ラクテンイーグルス グッズショップ	(株)楽天野球団	東北楽天イーグルス(株)公式グッズショップ			●
4	1F	DUMBO PIZZA FACTORY	ダンボ ピザ ファクトリー	(株)オーイズミフーズ	スポーツバー&ダイニング	●		
5	2F	Green gourmet	グリーングルメ	(株)ロック・フィールド	惣菜(イートイン付)			
6	2F	銀座 縁	ギンザ エニシ	(株)日本一	焼鳥・惣菜・ラナギ(イートイン付)			
7	2F	第一楼	ダイイチロウ	天翔物産(株)	中華惣菜			
8	2F	Gangnam Gimhap	カンナムキンパ	東亜トレーディング(株)	韓国惣菜	●		
9	2F	FLO PRESTIGE	フロ プレステージュ	(株)フロジャパン	洋惣菜・洋菓子			
10	2F	だし茶漬 けん	ダシチャツケ エン	(株)ビー・ワイ・オー	だし茶漬・おにぎり(テイクアウト有)	●		
11	2F	Delifrance -LE COMPTOIR-	デリフランス ル・コントワール	(株)ヴィ・ド・フランス	ベーカリー(イートイン付)		●	
12	2F	農家イタリアン 米屋 十米衛	ノウカイタリアン コメヤ ジュウベイ	(株)五十嵐商会	イタリア惣菜		●	●
13	2F	社のこんだて 鐘崎	モリノコンダテ カネザキ	(株)鐘崎	和惣菜			●
14	2F	浪花 古市庵	ナニワ コイチアン	(株)古市庵	寿司			
15	2F	大江戸とんかつ かつ匠	オオエドトんカツ カツショウ	(株)グリーンハウスフーズ	揚げ惣菜	●		
16	2F	成城石井	セイジョウイシイ	(株)成城石井	グロスアリー	●		
17	2F	トモズ	トモズ	(株)トモズ	ドラッグストア			
ATM	2F	セブン銀行	セブンギンコウ	(株)セブン銀行	ATM			
	2F	ゆうちょ銀行	ユウチョギンコウ	(株)ゆうちょ銀行	ATM			

■ 施設概要

施設運営者	仙台ターミナルビル株式会社			
代表者	代表取締役社長 新妻博敏			
施設名称	エスパル仙台			
所在地	宮城県仙台市青葉区中央一丁目1番1号			
施設構成	本館	東館		II
		既存部	増床部	
営業開始日	1978年3月18日	2016年3月18日	2017年6月1日	2008年6月18日
延床面積	43,388㎡	39,700㎡	2,100㎡	4,050㎡
店舗面積	17,550㎡	10,300㎡	1,300㎡	2,969㎡
階数	地下1階、地上6階	地下1階、地上6階	地下1階、地上2階	地上1階
ショップ数	216	82	17	16
営業時間 ※一部のショップは除きます	ショッピング / 10:00~21:00 B1F 仙臺みやげ館 / 10:00~20:30 B1F レストラン街 / 11:00~23:00	ショッピング / 10:00~21:00 2F 伊達のごみち / 10:00~21:00 3F 社のダイニング / 11:00~23:00	物販 / 10:00~21:00 飲食 / 11:00~23:00 (予定)	ショッピング / 10:00~21:00
駐車台数	249台 ※その他、提携駐車場がございます。			
駐輪台数	700台			
公式HP	http://www.s-pal.jp/			

※本プレスリリースは、2017年3月22日(水)時点の情報です。今後、変更する場合がございますので、あらかじめご了承ください。

※本プレスリリース内のパースは、全てイメージです。

<お問い合わせ先>

仙台ターミナルビル株式会社 エスパル仙台 営業部
大村・山田 TEL:022-267-2580