

2016年2月25日
マックスバリュ西日本株式会社



ウエルマート相生店が マックスバリュエクスプレス相生店に生まれ変わります

当社は1982年に1号店として売場面積500㎡のウエルマート田寺店を開店、1994年2月末時点で兵庫県下に56店舗のウエルマートを営業展開しておりました。

1995年12月にイオングループとして兵庫県下初めてとなるマックスバリュ東山店(1,870㎡)を開店、その後、マックスバリュ業態の出店を加速してまいりました。

2010年には、1,000㎡モデルとなるマックスバリュエクスプレス広島駅北口店(1,240㎡)を開店し、現在、当社のスーパーマーケット事業は2,000㎡規模のSSM(マックスバリュ)及び1,000㎡規模のSM(マックスバリュエクスプレス)の2つを主力モデルとして展開しております。

そのような中、初期の店舗モデルである500㎡規模のCSM(ウエルマート)は業態変更や閉店を重ね、2015年6月時点では2店舗を残すのみとなり、同年7月、うち1店舗であるウエルマート平岡店(兵庫県加古川市)は、店舗面積500㎡の小商圏高占拠型SMモデルであるマックスバリュエクスプレス平岡店としてリニューアルオープンいたしました。

そして、最後のウエルマートであるウエルマート相生店(兵庫県相生市)は、500㎡の小商圏高占拠型モデルの確立を目指し、2016年2月27日(土)にマックスバリュエクスプレス相生店としてリニューアルオープンいたしますことをご案内申し上げます。

また、マックスバリュエクスプレス相生店のリニューアルオープンにより、店頭公開時の社名(ウエルマート株式会社)であるウエルマート屋号は、すべてマックスバリュエクスプレスへの変更が完了いたしますことを合わせてご案内申し上げます。

ウエルマート相生店(外観)



マックスバリュエクスプレス相生店(外観イメージ)



※画像はマックスバリュエクスプレス平岡店

【店舗概要】

店名： マックスバリュエクスプレス相生(あいおい)店
所在地： 〒678-0023
兵庫県相生市向陽台5-9
電話： 0791-22-5002
FAX： 0791-22-5214
開店日時： 2016年2月27日(土)AM9時オープン
営業時間： 7時~23時
休業日： 年中無休
建物構造： 鉄骨造り平屋建て
駐車台数： 43台
店長： 林 朋弘(ハヤシ トモヒロ)
従業員数： 総計 27名
【正社員2名、フレックス社員(パートタイマー)25名】
規模： 敷地面積 784.93 m²
直営売場面積(商業施設面積) 468.21 m²
商圏： 人口 約6,200人、世帯 約2,500世帯(自転車5分)

【店舗コンセプト】

普段のお買い物が「近く」で「便利」 / 毎日の食卓の充実に貢献いたします

【店舗(売場)の特徴】

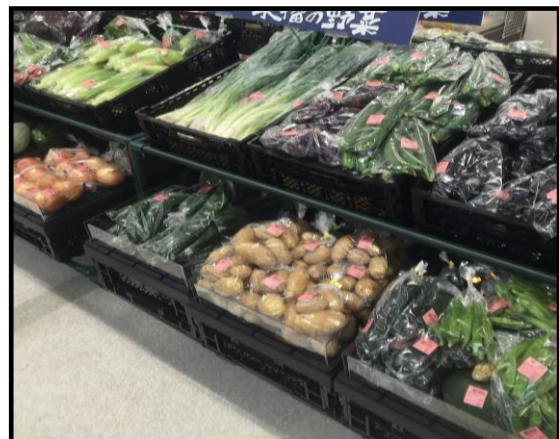
① 焼き立てパン

500 m²店舗では初めての取組みとして焼き立てパンを導入いたします。焼き立てパンの導入店舗にてご好評いただいている塩パン・ミルクフランスをはじめ、約30品目を毎日ご提供いたします。



② 地場野菜売場

地元相生と赤穂の農家さまより、新鮮でこだわりのあるほうれん草・小松菜をはじめとした野菜やいちごなどの果物を毎日直送し、ご提供いたします。



③ 果物売場

旬を感じる果物の「味」「品質」「種類」にこだわり、約 25 品目から約 40 品目に品揃えを拡大いたします。旬の果物はもちろん、りんごは大きさや品質にこだわった「むつ」「世界一」などを品揃えいたします。



④ お魚売場

自社センターである兵庫水産センター(姫路市白浜)から商品を生供給し、朝 9 時より品揃えいたします。これまでの小型店では取扱いの少なかったお造りや切り身魚、丸物魚(まるごと1尾)を豊富に品揃えいたします。



⑤ お肉売場

消費頻度の高い小間切れ肉、切り落とし肉をお買いもとめやすいサイズと価格でご提供するとともに、瀬戸内牛・黒豚・純輝鶏などのこだわり商品を品揃えいたします。また新たに小容量のパック商品を品揃えいたします。

⑥ 出来立て惣菜

天ぷら・コロッケ・唐揚げなどの出来立て惣菜を約 20 品目から約 40 品目に増やすとともに、新たにロースカツ重・牛カルビ重など店内で製造する丼ぶりを品揃えいたします。また、時間帯ごとに製造する商品を変更し、出来立て商品をご提供いたします。



⑦ 簡便商材

サラダ・和惣菜売場を拡大し、品揃えを約 110 品目まで増やします。また、電子レンジで調理できる商品コーナーやお魚・お肉の味付商品である「フライパン亭」を新たに品揃えいたします。

⑧ グロサリー

ワイン・パスタ・オリーブオイル・ドライフルーツなどをお惣菜売場で展開するとともに、輸入菓子などの品揃えを増やし、グロサリー全体で取扱い数を 2,700 品目から 3,000 品目に拡大いたします。

⑨ デイリー

ヨーグルト、プリン、フレッシュデザートの商品揃えを拡大するとともに、こだわり商品として椿屋豆腐・八雲厚揚げ・トレビピザなどを品揃えいたします。

【サービス面の特徴】

① レジの入れ替えによるスピード向上

お客さまのレジ待ち時間を短縮するため、新しいレジへ入れ替えいたします。これにより、電子マネーWAO Nの読み取り時間も短縮され、スピーディーなお会計が可能となります。

② イオン銀行 ATM の導入による利便性向上

新たにイオン銀行ATMを設置いたします。イオン銀行キャッシュカードなら営業時間中 365 日手数料無料でご利用いただけます。都市銀行や地方銀行などの金融機関のキャッシュカードもご利用いただけます。

※一部手数料がかかります。



【ローコストオペレーション】

① 作業体制の特徴

店内作業を部門別作業から横断型作業に変更し、1 人2役、3役の作業ができる体制にいたします。個々人の仕事内容を 15 分単位で計画することによって作業順序や作業時間を明確にし、少人数での店舗運営を可能にいたします。

② IT 導入

日配品を中心とした商品は、発注精度の向上を目指して、新たに自動発注システムを導入いたします。また、これまで店舗ごとに配置していたレジサーバーをセンターに集約させることで投資コストの削減を図ります。

【店舗周辺地図】



【県別、業態別店舗数】

(2016年2月25日時点)

	SSM	SM	CSM	BIG	合計
兵庫県	53	29	3	2	87
岡山県	3			8	11
広島県	11	11		9	31
山口県	22	5		11	38
愛媛県	4			1	5
香川県	2			4	6
徳島県				3	3
合計	95	45	3	38	181

(注)

SSM=スーパースーパーマーケット
(マックスバリュ売場面積 2,000 m²規模)

SM=スーパーマーケット
(マックスバリュ, マックスバリュエクスプレス,
売場面積 1,000 m²規模)

CSM=コンビニエンススーパーマーケット
(マックスバリュ, マックスバリュエクスプレス,
売場面積 500 m²規模)

BIG=ディスカウント業態
(ザ・ビッグ)