

※航空会社は時期によって変わる場合があります。(2019.3月時点)

ASIA



JAL / 羽田 / B738



SFJ / 台北・羽田・那覇 / A320



FDA / 静岡 / E70



ジンエアー / 釜山・ソウル / B738



コリアエクスプレスエア / 襄陽 / ERJ 145



ティーウェイ航空 / 務安 / B738



ANAカーゴ / 〈那覇経由〉上海・香港・バンコク・シンガポール / B767-300F

いろんな大きさの飛行機が飛んでるね！  
路線もいっぱい！



# 北九州空港

KITAKYUSHU AIRPORT



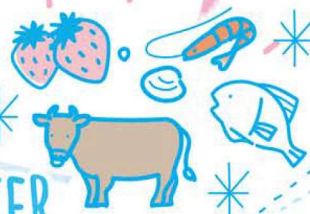
FAMILY



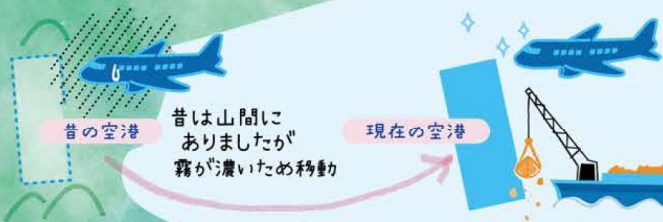
GROUP BUS



FREIGHTER



BUSINESS



海上空港の成り立ち

昔の空港  
昔は山間にありましたが霧が濃いため移動

現在の空港

土砂の処分場だったところを空港として利用してるんだ。

北九州空港

福岡空港

福岡県には2つの空港があるよ！



友人と!

INBOUND & OUTBOUND



# 国内線

北九州空港をご案内します!



## 静岡

### 北九州空港



黒崎から約40分  
小倉から約30分

マイカーで空港まで行けて便利!  
POINT

**P** 空港の目の前が  
大きな駐車場!

普通車約1,780台/大型車4台  
自動二輪車30台の収容台数



【一般駐車場(普通自動車)・・・1時間 210円  
★2時間を超え24時間まで520円】

### 家族で!

北九州空港から  
沖縄や静岡にも  
行けるんだね~!

+ 家族旅行へ出発~!



# FAMILY



## 沖縄



3F  
北・南

### 展望デッキ



飛行機さん  
パイパーイ

こんなに近くで飛行機が見られるんだ!

3F  
南

### 足湯



サイコー

あったまるー

【 大人100円 子供(小学生)50円  
未就学児 無料 車イスの方 無料 】

### 空港の利用状況



### ターミナルビル来館者



平成29年度には年間  
国際線で約28万人、  
国内線で約136万人の  
合わせて約164万人が  
北九州空港を利用してるよ!

3年連続過去最高を更新



飛行機に乗らない  
人もこんなに空港に  
きてるんだね!

年間43万人も!



国際線



韓国

INBOUND & OUTBOUND

友人と!

手軽だし、韓国と台湾の友達に会いに行こう!



台湾



小倉城



日通市場



最近、北九州市でもインバウンドの方がとても多くなったよねー 本当ねー

北九州空港

兼 合ワクシーで行くのも便利!

POINT  
自宅までの送迎で荷物もラクラク!



早朝深夜はさらにお得!

一人当たりの運賃(例)  
八幡西区 4,600円(早朝深夜 2,500円!)  
若松区 5,000円~(早朝深夜 3,000円~!)

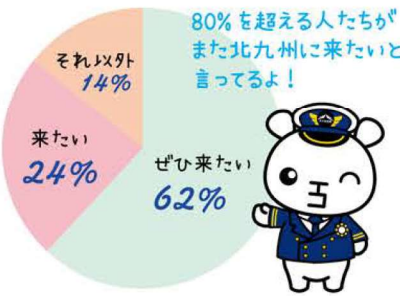
インバウンド(訪日外国人旅行)利用



インバウンドの消費単価(円)



Q. 「北九州にまた来たいですか?」



平成29年度に空港を利用した外国人の方は、約14万人。アンケート調査によると、北九州に来た外国人の方が1日に使うお金は約14,000円なので...

14万人 × 14,000円 = 約20億円

のお金が使われていることになるね!

滑走路が伸びたら... もっと遠くへ行ける!

アジア 2500m → アメリカ、ヨーロッパ 3500m

2F お土産店



空港の中にたくさんのお土産屋さんがあるよ! お土産たくさん持って行っちゃおう!



すごい! そんなところにピアノがあるよ!



空港の待ち時間に、こんな体験ができるなんて素敵ね!!

ピアノ 2F

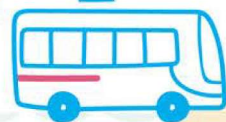


# 国内線

ビジネスにも!



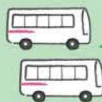
空港までのバスも快適ー!



意外と近い!

主要駅 ↔ 空港間の時間

空港名	所要時間	出発地	手段
福岡空港	5分	博多駅	地下鉄
北九州空港	30分	小倉駅	バス
佐賀空港	30分	佐賀駅	バス
宮崎空港	30分	宮崎駅	バス
鹿児島空港	38分	鹿児島中央駅	バス
長崎空港	43分	長崎駅	バス
広島空港	45分	広島駅	バス
大分空港	60分	大分駅	バス
熊本空港	60分	熊本駅	バス
山口宇部空港	75分	下関駅	バス



JR 黒崎駅から 約50分 800円



JR 小倉駅からノンストップで 約30分 700円



JR 木下網走駅から 約15分 410円



早朝

朝一番の飛行機があるから、東京本社の朝の会議に間に合うんだ!



5:30 発

北九州空港

## BUSINESS

24:35 着

家族にも会えたり、明日からもがんばるぞ!



深夜

POINT  
ビジネスにはバスが便利!  
空港⇨小倉駅は約30分で行けてとっても便利!

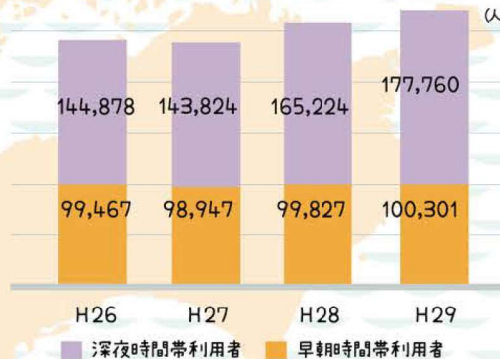
1位  
534便



羽田に到着する飛行機の中で朝1番につくよ!

早朝・深夜時間帯利用者の推移

H.29年には約28万人が利用してるんだって!



7:00 着

羽田

22:55 発

今日は、夜遅い飛行機で帰るから晩御飯一緒に食べられるよ



やったー! なかなか会えないからウレシイ!

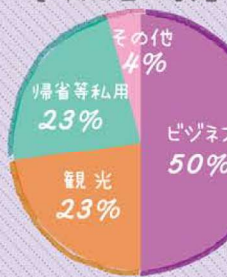


24時間稼働なのは九州では北九州空港だけ!

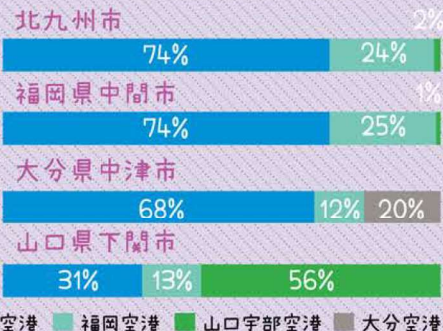
北九州市以外の人もしっかり使ってるね!

利用者の5割がビジネスマン!

[利用目的割合]



[住所毎の東京路線選択状況]



# 貨物機



## 旅客便

お客さんが乗る旅客機では飛行機の“おなか”に貨物が積まれています。

JAL



SFJ



## 貨物便

ANA



北九州空港

# FREIGHTER

北九州空港の貨物便なら真夜中に出発して翌朝には海外へ到着するので、おいしい魚や果物も新鮮なまま届けることができるんだ！

ANA 貨物機 B767-300F の中



貨物機は貨物だけを運ぶ専用の飛行機！飛行機全部に貨物を積むことができるので、長〜いものや、背が高〜いもの、すぐく重た〜いものも運べます。



トローイングカーはとても力持ち！止まっている飛行機を押したり引いたりして移動させる特殊な車です



トラックで九州各地から輸送



# 貨物はこうやって輸出されるよ！

～はたらく車が活躍～



トラックで運ばれてきた貨物はフォークリフトでトラックから下ろします。



まずはパレットと呼ばれる板の上に貨物をきれいに並べていきます。



次に貨物を安全に運ぶためにビニールを空気でふくらませて上手に覆っていきます。



西鉄エアサービス株式会社 山下哲太氏

## グランドハンドリング

お客様からお預かりした貨物を遠い国まで無事に届けるという業務に携われて嬉しく思っています。夕陽や星空など自然を感じながら働けることも気に入ってます！



その上にネットをかけて貨物が動いたり倒れたりしないように固定します。



メインデッキローダーという機械で持ち上げて飛行機へ積み込みます。貨物を積む順番や置く位置はきちんと決められています。



準備ができたならトローイングトラックでドーリーを引っ張って飛行機が到着するところまで運びます。これで準備OK！



次にドーリー(台車)に貨物を載せて重さを量ります。これを検査と呼びます。

## 特殊輸送

北九州空港にはときどき右の写真のような世界最大級の貨物機もやってきます。24時間使える海上空港なので、船から飛行機に、飛行機から船に積み替えて運ぶ特殊な輸送(シーアンドエア輸送)ができる日本国内でも数少ない空港です！



電車やヘリコプターをそのまま運ぶこともできるよ！

世界最大級の貨物機 [アントノフ124]

ボルグ・ドニエール航空

みんなが空港をたくさん使ってくれたら...



北九州が  
元気になるんだ

来てくれた人が街で買い物をしたり、  
ご飯を食べたり、ホテルへ泊まったりしてくれることで、  
街に活気をもたらすんだ!

遊びに来てね♪

北九州エアーミナル  
平尾 知子さん

イベントも担当しています

飛行機に乗るためだけでなく、  
子どもから大人まで家族みんなで  
楽しめる場所として、1年を通じて  
色々なイベントを開催しているよ!



## 空港ではたらく人



西鉄バス北九州空港案内所  
行武 修治さん

案内所係員

バスに乗られる方の荷物の出し入れと、乗車券の販売と行き方のご案内が主な仕事です。海外の方と言葉がうまく通じない時は大変ですが、片言で「アリガトウ」と言ってもらえると嬉しいですね!



国際航空給油株式会社  
境 雄一郎さん

給油作業員

燃料を油層所から運んでくる手配をすること、その燃料を飛行機へ入れることが主な仕事です。厳しく指定されたぴったりの量を入れる事はとても難しいのですが、うまくいけば面白いところでもあります。運航に役立っていると思うと嬉しいですね。



北九州市消防航空隊  
濱 圭史郎さん

消防航空隊員

海や山、川で起きた事故で怪我をされた方や逃げ遅れた方をヘリコプターで救助することが主な仕事です。ヘリコプターに乗って行う活動に慣れるまでは大変でしたが、無事救助できた方から喜んでもらえるとうれいを感じます!



航空保安協会第二事務所  
末長 語さん

バードパトローラー

空港にはたくさんの鳥と飛行機が行き交っていますが、もし衝突すると飛行機が飛べなくなったり、時には大きな事故になります。このため、飛行機が安全に飛べるように鳥を追い払っています。飛行機が安全に飛んだときに嬉しく思います。



空港ではたらく人の仕事内容

62%  
航空関連



26%  
空港ビル関連



12%  
官公庁

