

平成25年6月6日

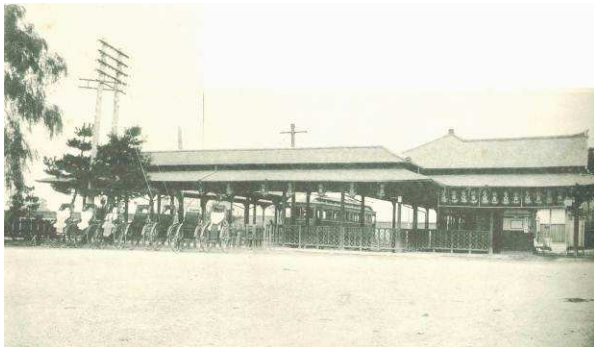
**宇治線開業100周年を記念し、
宇治エリアの3商店街・団体と連携イベントを開催します！**

京阪電気鉄道株式会社（本社：大阪市中央区、社長：加藤好文）が運行する路線のひとつ、宇治線が、大正2年に中書島～宇治間で開業して以来、6月1日（土）に開業100周年を迎えました。これを記念して、当社では、宇治地域の3商店街（宇治源氏タウン銘店会・平等院表参道商店会・宇治橋通商店街振興組合）と宇治商工会議所と共同で、平成25年6月15日（土）、16日（日）に、京阪電車「宇治駅」において、「宇治線開業100周年記念イベント」を開催します。

宇治線は、酒造のまちとして有名で、幕末から明治にかけての名跡も残る中書島と、平等院をはじめとする名刹や、三室戸寺のあじさい、宇治川の鵜飼、名産の宇治茶など、多くの観光資源を持つ宇治を結ぶ路線です。また、地元にお住まいの皆さまの足としても長年親しまれてきた路線でもあります。

このイベントは、宇治線が開業100周年を迎えたことを機に、これまでご愛顧をいただいた地域の方々と連携して実施するものです。宇治田楽の実演や鵜匠によるパフォーマンス、地元の隠れた名品を販売する「ええもん市」、冷茶に親しむ接待コーナー、宇治線や宇治エリアの歴史を振り返る「ステーションギャラリー」などにより、観光地としての宇治エリアの魅力を広く訴求し、エリア外からの誘客や地域の活性化を図ります。

詳細は別紙のとおりです。



大正4年の宇治駅



現在の宇治駅

(別紙)

1. 実施日時 平成25年6月15日(土)～16日(日) 各日10時～16時(予定)

2. 実施場所 宇治駅改札外コンコース

3. 実施内容

(1) パフォーマンスイベント

・チャチャ王国のおうじちやま(宇治商工会議所 公認ゆるキャラ)によるお出迎え

※6月15日(土)10:00～、13:00～

各30分程度

・鶴匠による鶴の紹介

※6月15日(土)11:00～、14:30～

6月16日(日)11:00～、13:00～

各15分～20分程度

・宇治田楽の実演

※6月16日(日)10:00～

20分程度

※宇治駅前広場で実施(雨天時は宇治駅改札外コンコースで実施)

・冷茶に親しむ接待コーナー

※6月15日(土)は京都文教大学の学生が、16日(日)は京都府茶協同組合から宇治茶レディが対応

※冷茶がなくなり次第終了



チャチャ王国のおうじちやま



鶴匠と鶴

(2) 各種店舗の出店

・宇治地域3商店街「セレクトショップ」

・宇治地域3商店街「100円ショップ」

※6月15日(土)12:00～13:00、14:00～15:00

6月16日(日)12:00～13:00、14:00～15:00

※商品がなくなり次第終了

・京都文教大学「ええもん市」

・宇治商工会議所「チャレンジショップ」

・京阪電車オリジナルグッズ販売会

(3) 展示・体験イベント

- ・ 3000系ミニ電車展示&撮影会
 - ※撮影用に子供用制帽を貸し出し
 - ※風船をプレゼント（なくなり次第終了）
- ・ 鉄道模型（Nゲージ）運転体験
- ・ ステーションギャラリー（宇治線各駅や沿線風景の今昔をパネル展示）
 - ※7月15日（月・祝）まで展示

◎特に日時の記載がないものは、6月15日（土）～16日（日）各日10時～16時に実施します。

4. その他

(1) 宇治線での10000系「きかんしゃトーマス号2013」の運転

- ①運転期間 平成25年6月15日（土）～17日（月）（予定）
- ②内 容 通常は交野線で運転している10000系「きかんしゃトーマス号2013」が、特別に宇治線で運転します。
 - ※運転時刻については、当社ホームページでご確認ください

(2) 記念ヘッドマークの掲出

- ①掲出期間 平成25年6月1日（土）～30日（日）（予定）
- ②掲出車両 13000系車両 4両1編成
 - ※6月1日（土）：13003-13053号車
 - 6月2日（日）～27日（木）：13001-13051号車
 - 6月28日（金）～30日（日）：13003-13053号車



記念ヘッドマーク

（宇治側先頭車両に掲出）

（中書島側先頭車両に掲出）

5. ご参考

(1) 企画乗車券「宇治・伏見・八幡1dayチケット」

宇治エリアへのお出かけには、現在発売中の企画乗車券「宇治・伏見・八幡1dayチケット」が大変便利です。概要は以下のとおりです。

- ①名 称 宇治・伏見・八幡1dayチケット
- ②発売期間 発売中～平成26年3月31日（月）

- ③通用期間 発売当日限り
- ④有効区間 往復区間：発駅から「フリー区間」まで
フリー区間：宇治線および八幡市～丹波橋、男山ケーブル（乗降自由）
※フリー区間内の駅での発売分には、往復区間はありませぬ。
※大津線は利用できません。
- ⑤発売金額 大人600円～950円 小児300円～480円
※発駅により異なります。
- ⑥発売場所 京阪線各駅（男山ケーブル、大津線各駅を除く）
※駅係員配置時間に限ります。
- ⑦優待特典 チケット呈示により宇治・伏見・八幡エリアの沿線施設（フリー区間内）
で優待が受けられます。

(2)「チャレンジ!おけいはん」第2弾「おけいはん、宇治でお茶を知る」

WEBサイト「チャレンジ!おけいはん」(<http://www.challenge-okeihan.net/>)において、新茶の季節を迎える宇治で、「おけいはん」が様々な“お茶体験”にチャレンジする様子を通し、宇治茶の魅力をご紹介する実況ムービーや宇治エリアのスポット紹介マップを公開しています。



「おけいはん、宇治でお茶を知る」メインビジュアル

以上