

道後地区でのホテルの取得について

平成 30 年 12 月 25 日
四国旅客鉄道株式会社
株式会社 J R 四国ホテルズ

この度以下のとおり、道後地区のホテルを当社が取得し、株式会社 J R 四国ホテルズが運営することとなりました。

1 取得物件

(1) 施設名称 ホテル「道後やや」

(2) 所在地 愛媛県松山市道後多幸町 4 1 4 番地 6

(3) 建物概要

- ・ 土地面積 1, 3 6 5 m²
- ・ 建物面積 2, 3 4 2 m² (鉄筋コンクリート造 8 階建)
- ・ 建築年月日 平成 2 2 年 6 月 3 0 日
- ・ 客室数 6 8 室
(シングル (13 m²) 2 9 室、ダブル (15 m²) 5 室、ツイン (17 m²) 3 室、
デラックスツイン (26 m²) 8 室、和洋室 (31 m²) 2 2 室、ハンディキャップルーム 1 室)
- ・ 大浴場 施設内にはありません。

(4) ホテルの特徴

道後温泉街の一角にある、宴会場や大浴場を備えない宿泊特化型のホテルで、シングルタイプの客室が多いのが特徴です。また、道後温泉本館、椿の湯、飛鳥乃湯泉に歩いて数分の場所に位置し、気軽に外湯をご利用いただける立地も特徴の一つです。

(5) 現所有者(売主) 株式会社エイトワン(愛媛県松山市湯渡町 10 番 25 号 代表取締役 大藪 崇)

2 取得の経緯

宿泊事業の拡大に取り組んでいる当社と、タオル事業等への選択と集中を進めている(株)エイトワンとの協議が整ったことから、当該不動産を取得することとなりました。

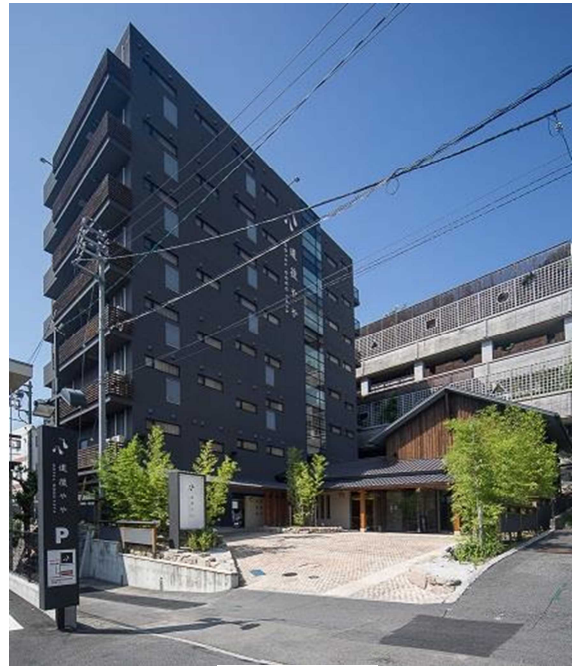
3 スケジュール

現在、(株) J R 四国ホテルズによる営業許可申請中で、平成 31 年 1 月末までは(株)エイトワンが運営し、2 月 1 日より(株) J R 四国ホテルズが運営する予定です。

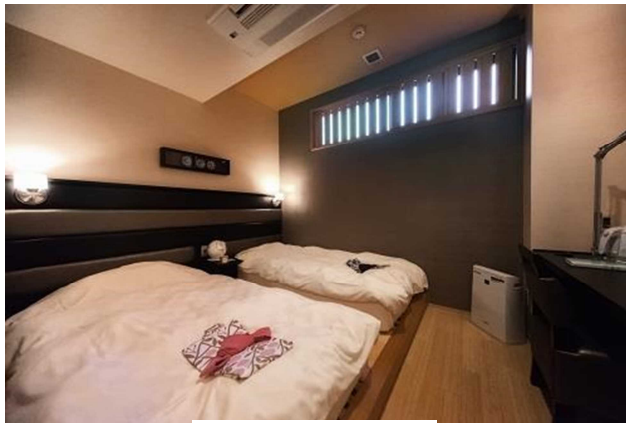
※ 屋号、ロゴ及び運営方針等については、当面は現状を継続する予定です。



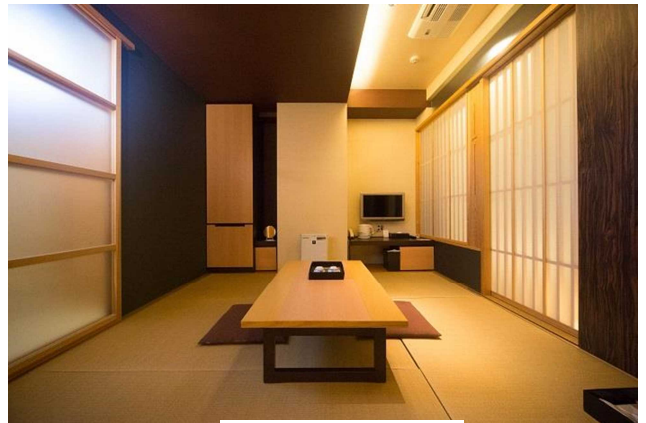
位置図



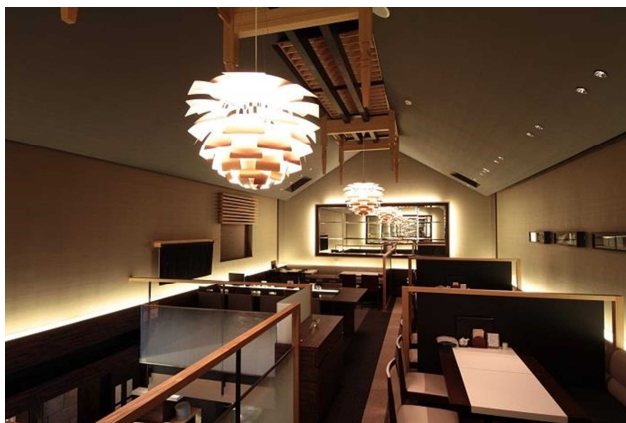
外観



ツイン (洋室)



和洋室 (和室)



レストラン客席



フロント