

始めに。

(1)本資料は、2008年7月28日に開催された、日本建設機械化協会の機械部会技術連絡会・製造業部会幹事会 合同会議の席上で、シヨベル技術委員会の報告として発表したものである。

(2)シヨベル技術委員会のメンバー各社から、①自社の宣伝写真 ②他社で珍しかった写真 ③自社の宣伝文章 を委員長此村宛に提出頂き、それを此村が纏めたものである。

(3)纏める際には、オリジナルを尊重し、文章の修正は極力せず、ひとつを二つに分けたり、写真を大きくしたり、また、写真とは別になっていた解説文を画面内に収めたりといった、見易さ追求の為の処置のみを施した。

(4)例えば加藤提出の住友の記事は、住友の説明資料の中に含んだ。

(5)紹介順は、資料が此村の手元に届いた順とした。

# CONEXPO-CON/AGG 2008 report



2008年7月28日報告  
シヨベル技術委員会



Exhibitors  
SOUTH HALL  
CONVENTION

SOUTH HALL  
CONVENTION

TOPCON TOPCON TOPCON TOPCON

**位置付け ; 世界三大建機展のひとつ。**

**三大建機展とは、**

**ドイツ    bauma at Munchen**

**フランス Intermat at Paris**

**アメリカ CONEXPO at Las Vegas**

**これらを一年毎に順次開催。**

**(アメリカの年には、イタリア Samoterも開催)**



**位置付け** ; **世界三大建機展のひとつ。**

**三大建機展とは、**

**ドイツ    bauma at Munchen**

**フランス Intermat at Paris**

**アメリカ CONEXPO at Las Vegas**

**これらを一年毎に順次開催。**

**(アメリカの年には、イタリア Samoterも開催)**

**開催日** ; **2008年3月11日～15日**

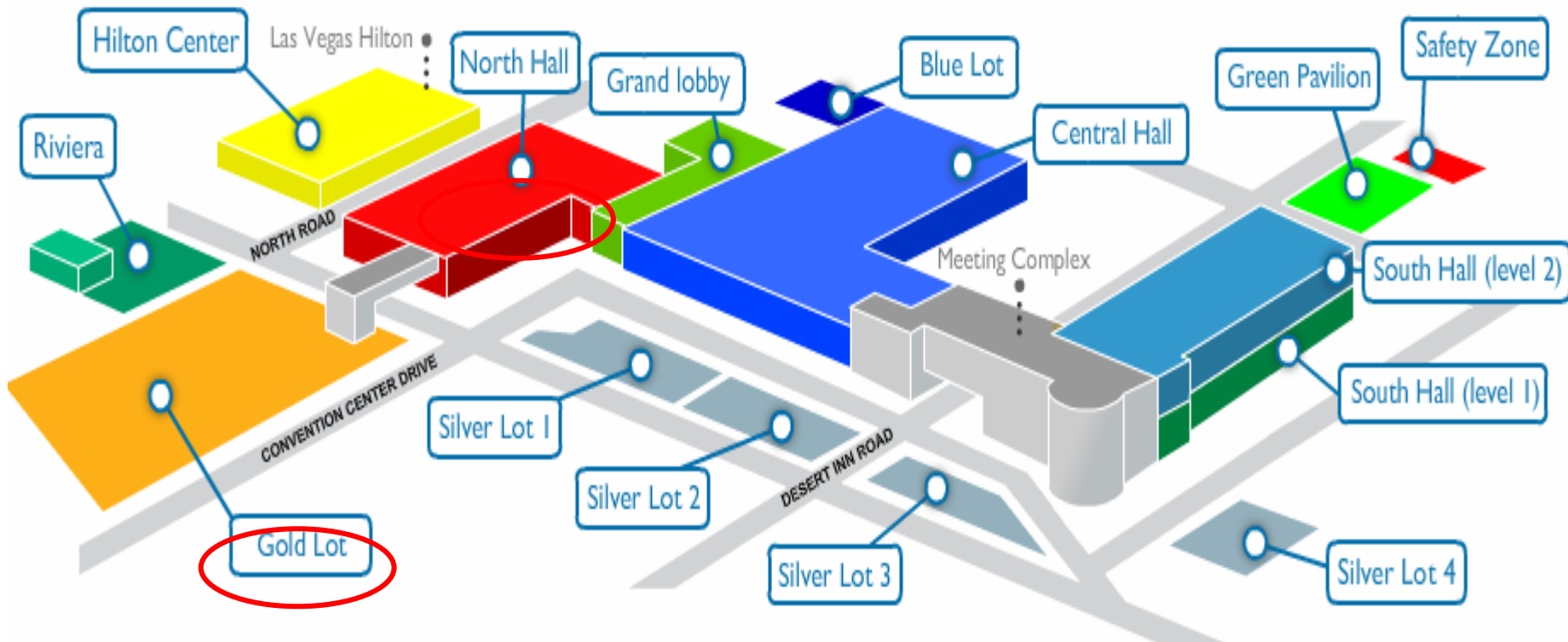


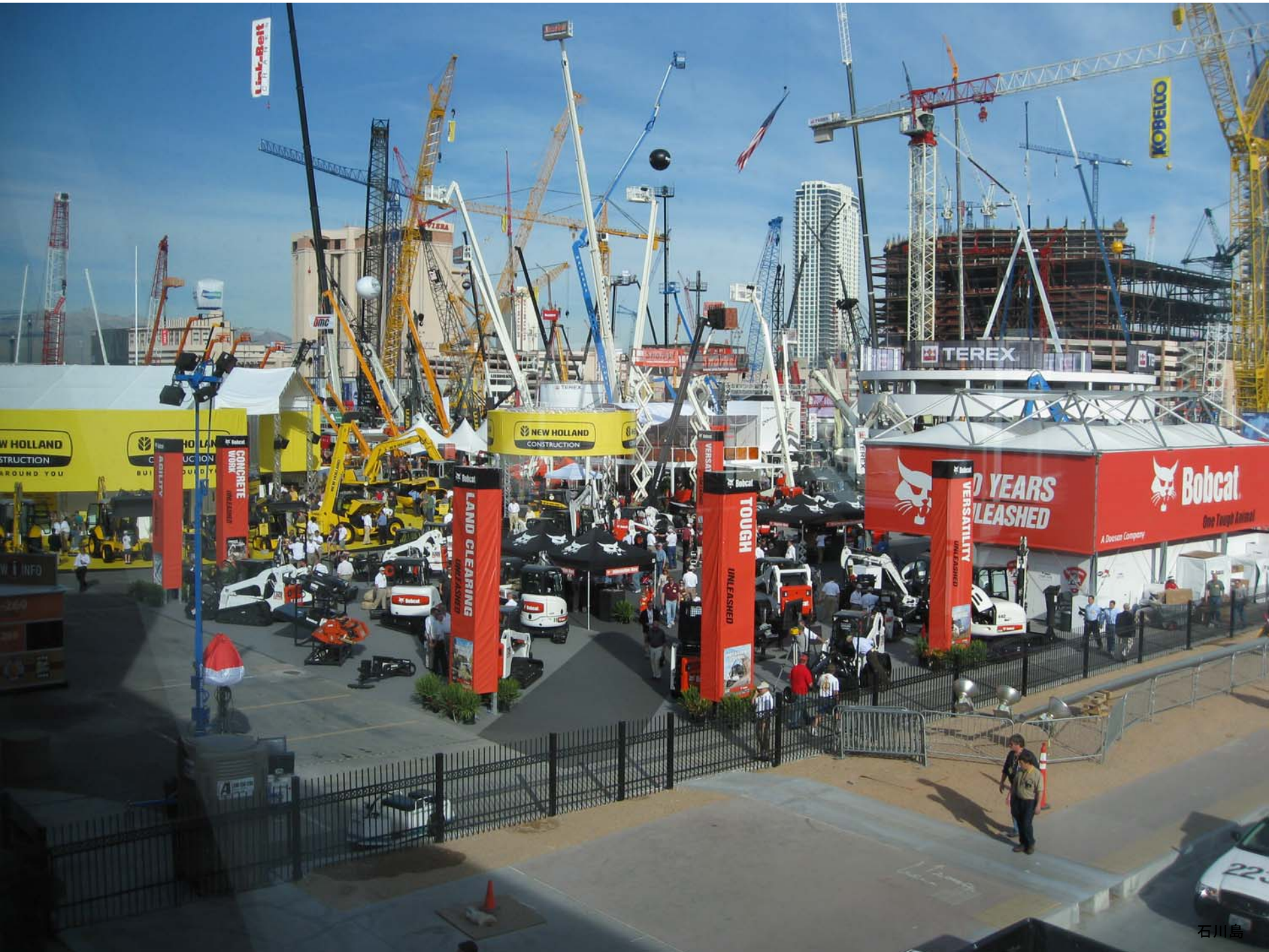
# CONEXPO-CON/AGG 2008 & IFPE 2008

The following Halls are selectable for searching/browsing the exhibitors

- Grand Lobby
- North Hall
- Central Hall
- South Hall (level 1)
- South Hall (level 2)
- Gold Lot
- Silver Lot 1
- Silver Lot 2
- Silver Lot 3
- Silver Lot 4
- Blue Lot
- Safety Zone
- Green Pavilion
- Hilton Center
- Riviera

**参加 2200団体**  
**会場 22万m<sup>2</sup>**  
**来場者 13万人**  
**(因みに、bauma 54万m<sup>2</sup> の半分以下)**





## 会場写真 2





# 会場風景



日本勢

石川島建機(株)

↓ 2008年7月1日付

IHI建機(株)

# IHI 石川島建機(株)

- 石川島建機(株)の北米代理店であるCES社のブースにて機械を出展しました。
- 展示スペースは大きくありませんがミニショベルを中心に小型建機を展示しました。
- 北米市場でも、小型建機の需要がありブースは盛況でした。

# IHI ブースの全景



13.03.2008

# 1t級のミニショベル「9NX」の展示



IHI展示ブースは見学者が多く、盛況でした。



# アタッチメントメーカー(ブレーカ)で IHI機に装着させての展示





新キャタピラー三菱(株)



2008年8月1日付

キャタピラージヤパン(株)

# CAT 345D

(組合せた展示でうまく演出)



# Caterpillar



- 315DL AccuGrade 装着付き機械、実際にデモンストレーションもあり。

# Caterpillar



- New Wheel Loader, 938H
- Tier3対応、Product Link 標準化 (938-980)、2008年3月に生産開始。

# Caterpillar

“Count on Cat. Everyday”



- D7E New electronic Drive System (C9エンジン)  
ベルトレスデザイン、60%稼動部品の減少、20%燃費改善を掲げ、  
大々的に宣伝していた。2009年に市場導入予定。

# D7E 電動ブルドーザ

燃費向上(20%)と作業量向上(10%)がセールスポイント、  
環境対策への積極姿勢をアピール



# 情報化施工用のGPSアンテナを装着したCAT 油圧ショベル



コマツ



# ‘PROVEN COMMITMENT / PROVEN RESULT’ をテーマに展示しました。



# KOMATSU

鉱山・大型造成に焦点を当てた品揃え



全24モデルを展示しました。

ユーティリティー機械の展示



全24モデルを展示しました。

**D39PX**



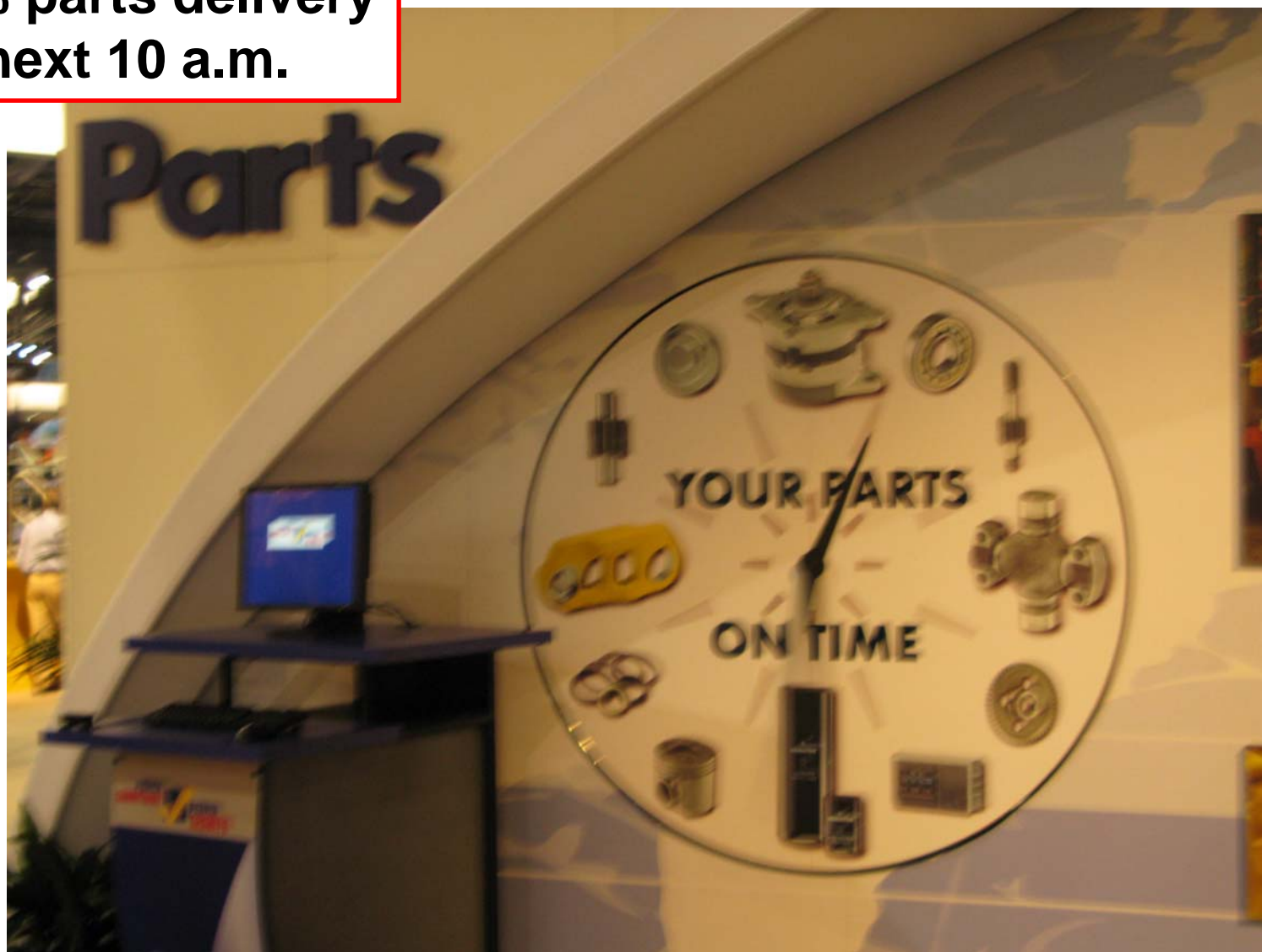
ブルドーザD61PXをベースに車体左右でリマン前後の状態を表現した展示

リマンとは、「再製造」を意味する「Remanufacturing」の略語です。コマツは、古いコンポーネントをさまざまな工程を経て新品同等の品質によみがえらせ、再び市場へ供給するリマン事業を全世界で展開しています。



今回は、プロダクトサポートの充実、迅速性、そして KOMTRAXの豊富な機能等をステージ及び、ブースで紹介。

**99% parts delivery  
by next 10 a.m.**



# KOMATSU カラーモニタ

2カメラ同時表示(2個目のカメラはオプション)



# 住友建機製造(株)



住友建機(株)とLBX社及びCNH社/CASEブランドのグローバルアライアンスに基づき、当社油圧ショベルのOEM供給先である両社が、それぞれConExpo'08に出展。

LBXはメイン屋外展示場にブースを設け、7.5t~80tクラスの油圧ショベル、また30t~45tクラスのマテリアルハンドリング機及び高所破碎機と、排ガス3次対応機の新モデルを幅広く展示。ブース脇では、前回に引続き好評のロデオゲーム(ボール3個を掬い取りバケツへ入れる時間を競うゲーム)コーナーを設置。行列が絶える事がないほどの人気を博し、20t新型機に対する操作性の向上、またスピードが早くなった事への高評価を多数頂きました。また、会場ブースにおいて、パーティーも開催され、2,000人超のお客様に参加頂きました。



CNH/CASEブランドは屋内展示場にて、8t～70tクラスの排ガス3次対応の新型油圧ショベルを幅広く展示。

数時間毎にマジックショーやダンスショーを催し、お客様の注目を集めていた。

また、会場近郊にて、ロデオチャンピオンシップ(バックホーによるロデオ競技)も開催され、多くのお客様に観戦に来て頂きました。



# CASE CX80

## 屋内で落ち着いた展示



# CASE: 屋内展示風景



# CASE: 屋内展示風景



CX700



CX210B

# CASE CX800デモリジョン



ブームの中間部はテレスコ式  
になっている

# 海外メーカー機、応用系機種展示

全体的に応用機の展示はメーカー数・車両台数とも少ない。新規性もあまりない。

マテハン機、超ロング解体機、林業機、2ピースブーム機等の展示あり。

マテハン機

**Link Belt-370LX MH**  
/ 35ton  
ST boom, Goose  
neck stk, FCR



# 海外メーカー機、応用系機種展示

超ロング解体機

**LinkBelt-460LX**  
HD / 44ton





# LINKBELT

## ハイキャブ・マテリアルハンドリングアタッチメント



# LBX: 屋外ブース風景



# LBX: マテリアルハンドリング機/高所破碎機



# LBX: ロデオゲーム風景



(株)クボタ

# クボタの展示ブース

出展申込が遅かったため、場所としては目立たない所であった。



# 建機は3t～8t機を展示



全てアングルブレード仕様機で、各種アタッチメントを装着して展示





# 多目的運搬車やTLB、トラクタも展示



コベルコ建機(株)

# KOBELCO NEW HOLLAND併設展示

KOBELCO : Your Competitive Edge

NEW HOLLAND : BUILT AROUND YOU



# KOBELCO SK485

## 恒例の特殊ペインティング



# KOBELCO SK850

## 展示会に大型機は存在感



# KOBELCO SK235SR

後方小旋回機に広幅シュー、iNDr



# KOBELCO SK70SR ドーザ付



# FERRARI フェラーリと美女2人 盛り上げに一役





# ヤンマー建機(株)

**今年の展示機種は、全11機種になります。**

- ・後方超小旋回機：SV08-1、ViO17、ViO35-5、ViO45-5、ViO55-5、SV100-1**
- ・超小旋回機：B7-5**    **・クローラキャリヤ：C12R、C50R**
- ・ホイローダ：V4-6**    **・バックホーローダ：CBL40**

**超小旋回機 B7-5 は、展示しているメーカーが少なく、珍しい作業機形態が注目を集めていました。**

**今年秋に発売開始する SV100-1、昨年秋に発売開始した V4-6 には多数の観客が訪れ、熱心に写真を撮る姿が見受けられました。**

超小旋回機 B7Σ (手前)

後方超小旋回機 ViO17 (奥)



バックホローダ CBL40(左)  
クローラキャリヤ C12R(中央)/C50R(右)



後方超小旋回機 ViO55-5(手前) SV08-1(奥)





# 後方超小旋回機 ViO35-5 クイックヒッチ仕様



# 後方超小旋回機 ViO55-5 クイックタッチ仕様





後方超小旋回機の最上位機種 SV100  
電子制御エンジンを搭載し、今年秋に発売開始





YANMAR

LIUGONG

YANMAR

Build For Professionals  
YANMAR

VIO35 VIO55

5700

YANMAR

# ホイローダ V4-6



## 商品説明に集まった観客



# 日立建機（株）

John Deereブース  
にて、両ブランドを展示

# JOHN DEERE 日立



# JOHN DEERE

## DEERE フルラインを展示



# John Deere/Hitachi

“We’re on it.”

- ・John Deereは日立とブース共有した展示、JDが7割方占める。
  - 新規ショベル JD 60D(mini) ,  
HITACHI ZX135US-3, ZX220W-3



60D



# John Deere/Hitachi

"We're on it."

– JD K-series WL, 322 Skid Steer



## 872G グレーダのキャブーフ(大型のプラスチックルーフ)



- 新規建機 – JD 764 High Speed Dozer



# 764 HSD (High Speed Dozer)

高速走行(28.8km/h)可能、ゴムシュー足回りで、アスファルト舗装路も傷めず自走可能



# John Deere/Hitachi

“We’re on it.”

- 車両モニタリング・システム展示

JD JD-Link、HITACHI ZX-Link 同じ装置を自社名称で展示



# JOHN DEERE トレーニング用シミュレーター



# JOHN DEERE トレーニング用シミュレーター

土のばら撒きの表現。走行操作、  
シリンダストロークエンドの音等を再現



日本勢 その他



# ブームスイング付 油圧ショベル(竹内製作所)



欧州勢

**LIEBHERR**

# 海外メーカー機、 応用系機種展示

全体的に応用機の展示はメーカー数・車両台数とも少ない。新規性もあまりない。

マテハン機、超ロング解体機、林業機、2ピースブーム機等の展示あり。

マテハン機

**Liebherr-954MH/69ton**  
ST boom, Goose neck  
stk, grapple, HCR



# 海外メーカー機、 応用系機種展示

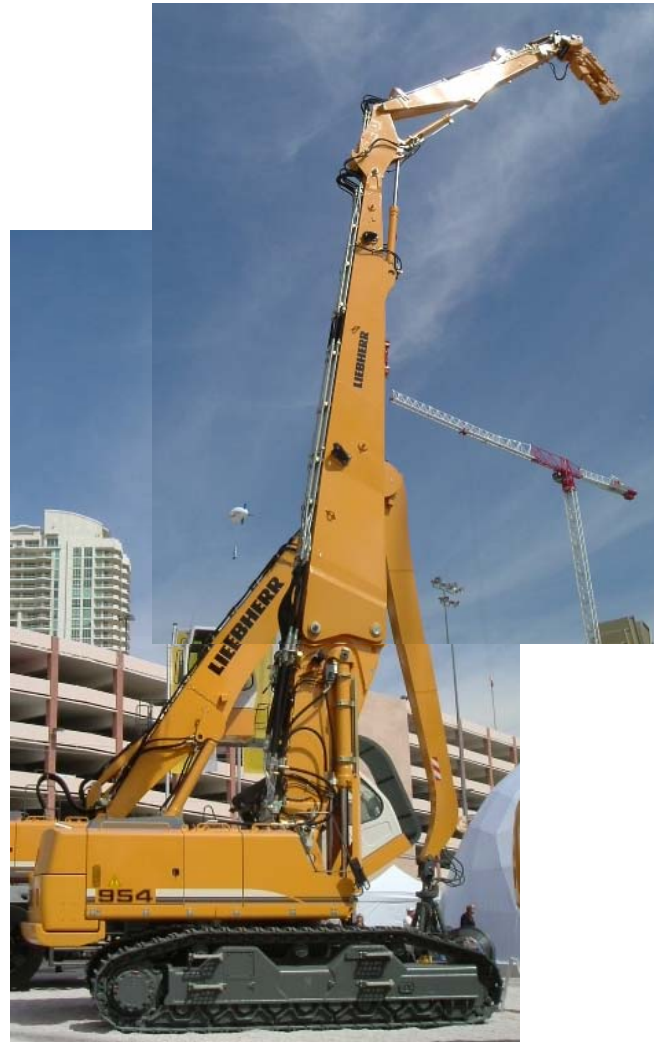
超ロング解体機

**Liebherr-954 UHD /**  
72ton tilt cab, VG  
UC,crasher



# LIEBHERR R954C

超ロング解体仕様機を展示



# 海外メーカ展示風景(LIEBHERR)



**Volvo**



# VOLVO ECR305CL 30tSR



# VOLVO

“MORE CARE. BUILT IN”

マーケットセグメント別の展示で見易く、集客力大。

- 新規建機 13モデル展示 (HE, WL etc..)  
ECR305C, 35トン級CR, 2008/12発売



# VOLVO ECR235CLのキャブスライドドア、トラックフレーム格納ステップ



# 海外メーカー機、応用系機種展示

2ヒースブーム

**Volvo EW210C WHE**



# 海外メーカー展示風景 (VOLVO)



# 海外メーカー展示風景 (VOLVO)



## 後方超小旋回型ミニショベル (VOLVO)



Volvoの新製品 EC27C(2.7t標準機)

運転席周りは高級感があり、キャビン屋根の作業灯を保護するカバーで新しいデザインを打ち出している。





- 環境重視の展示

-ハイブリッド仕様のホイールローダ（試作機） **L220F**



# ハイブリッドホイールローダ（環境対策、経済性向上への取組みをアピール）

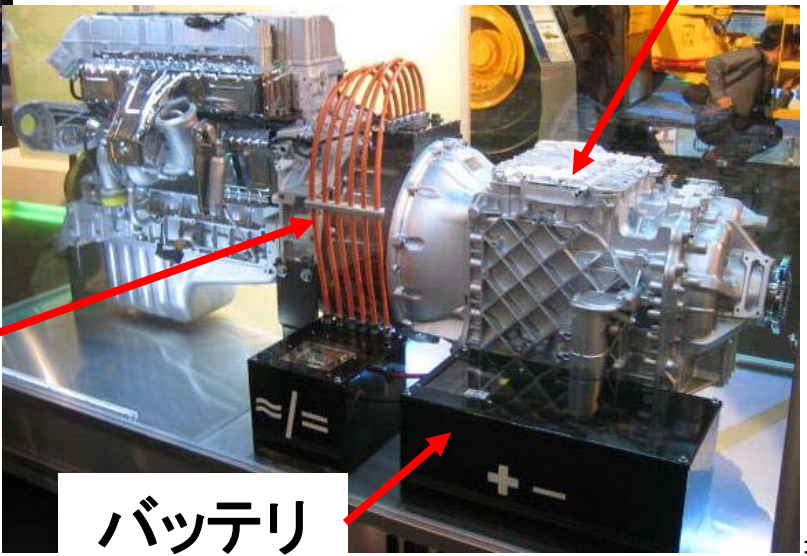


システム参考（トラック用）

自動変速  
トランスミッション

ハイブリッド用バッテリー

電動モータ



バッテリー

# VOLVO

B10対応から、B30対応へ

**SMART POWER**  
**BIO-FUEL - VOLVO HAS THE TECHNOLOGY**

**Volvo construction equipment runs on bio-fuel/FAME\* B30\*\***

- ▶ Covers 4 to 16 liter Volvo engines (Tier II or III)
- ▶ Seven fuel alternatives are under test and evaluation within the Volvo Group

\*FAME - Fatty Acid Methyl Esters - meet common bio standards  
\*\*DCC - 00 % bio-fuel and 70 % standard diesel fuel  
For any sized bio-fuel the limit is 320

Fuel is made from different feedstocks

Algae	Residues from food processing	Wood	Waste
Grass	Residues from oil processing	Wheat	Waste
Maize	Residues from oil processing	Sorghum	Waste
Soybean	Residues from oil processing	Barley	Waste
Oilseed rape	Residues from oil processing	Rye	Waste
Wheat	Residues from oil processing	Oats	Waste
Maize	Residues from oil processing	Wheat	Waste
Sorghum	Residues from oil processing	Barley	Waste
Barley	Residues from oil processing	Rye	Waste
Rye	Residues from oil processing	Oats	Waste
Oats	Residues from oil processing	Wheat	Waste
Wheat	Residues from oil processing	Barley	Waste
Barley	Residues from oil processing	Rye	Waste
Rye	Residues from oil processing	Oats	Waste
Oats	Residues from oil processing	Wheat	Waste

**GREEN INTELLIGENCE**

# VOLVO デザインコンセプトモデル(Centaur)



# VOLVO デザインコンセプトモデル(SfinX)



# VOLVO デザインコンセプトモデル(Gryphin)



**JCB**

華やかなショーで強力な集客力！

- 新規ショベル JS290(31トン), JS360(36トン), JS520(53トン)



- 車両モニタリング・システム展示 Live Link – セルラー式



JCBの展示会場 実機での様々なデモが行われ、人を集めている。



# 海外メーカ展示風景(JCB)



JCB8080 8t機

曲面を強調したデザインが特徴



JCB8035 3.5t ゼロテール機  
エアコン装着しているが、コンデンサーは屋根に搭載している。



JCB 409 ミニホイールローダのエンジンフードは複数の樹脂部品を接合して大型かつ機能的なエンジンフードとなっている。



# JCB 8020

曲げ鋼管のシンプルなブームとキャブの可愛さが印象的



## 後方超小旋回ミニショベル(JCB)



Bobcat



Bobcatの展示は、アメリカ的な賑やかさがあつた。  
SSL, CTLの展示にも力が入っている。



# Bobcat418 1tクラス機 チェコ製との事

可変脚、折りたたみ式ROPS、横置き操縦を採用している。

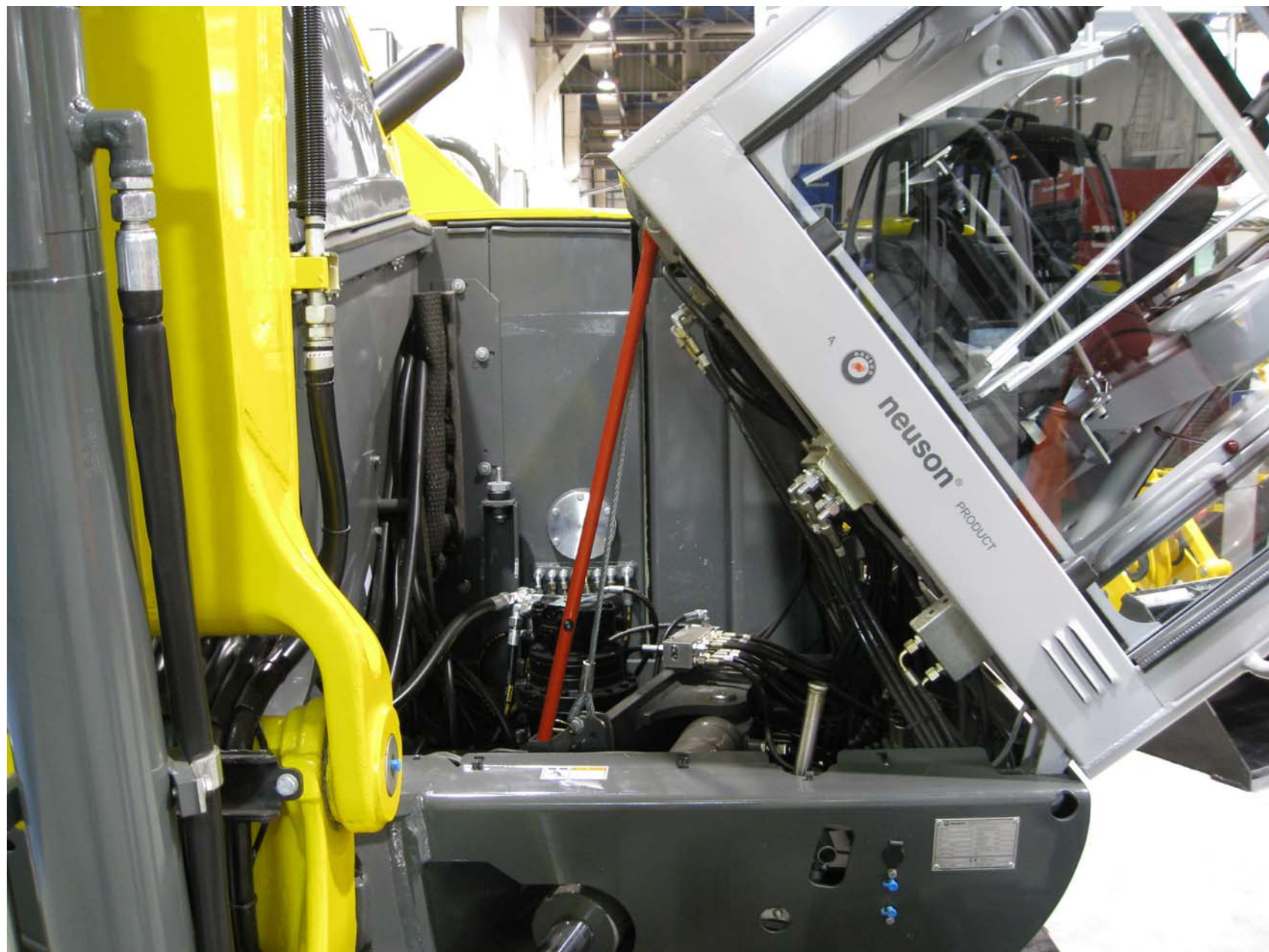


# 1tクラスのミニショベル(Bobcat)



Neuson Kramer

# キャビンが左側にチルトアップするミニショベル(NEUSON)



その他

# MOXY AB51

(昇降ステップとフロントグリルのデザインとのマッチング)



# BELL B50Dダンプ

BELL社が50周年記念に発売した50tアーティキュレートダンプ





# GROVE 新型キャブ

クレーン用新型キャブの展示  
「張りぼて」によるユニークな展示方法である







土砂、岩石を押しやるようなアタッチメントが装着されているミニショベルが多かった。



中国勢

# 海外メーカー展示風景(中国メーカー SUNWARD)



# 海外メーカー機、応用系機種展示

**Sunward/China**  
concept front



# Chinese Manufacturer

- 中国メーカー 4社が展示

展示車両置いてあるだけで説明なく、集客力ない

- Sunward 小型3台、ミニ9台

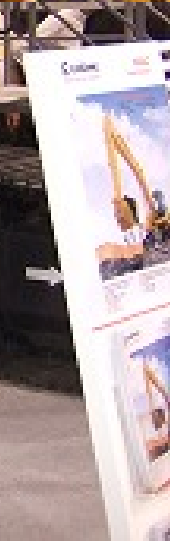




# ミニショベルのベースマシンにローダのようなアタッチメントを装着 (SUNWARD)



# 海外メーカー展示風景(中国メーカーLiuGong)



# Chinese Manufacturer

- LiuGong 小型1台



# 海外メーカー展示風景(中国メーカー SANY)

前回大々的に展示していたSANYはクレーン機展示のみ



# Chinese Manufacturer

- Foton ≡ 3台



# Chinese Manufacturer

- Jonyang ≡1台



# 韓国勢

**Doosan**



# Doosan

ショベル展示数多く、ショーやデモで集客努力見える。

•フルラインナップ展示 中大型ショベル8機種、ミニショベル7機種



# DOOSAN の展示風景 大型からミニまでである。



# 海外メーカ展示風景(DOOSAN)



# 海外メーカー展示風景(DOOSAN)

## 森林機械



多数のアタッチメントが動作できるように、  
母機側に配管が多数装備されている。(DOOSAN)



# 海外メーカー機、応用系機種展示

林業機



**Doosan Forest**  
DX300LL with Heel, FCR

# Doosan

- i Handデモ デモレディの手の動きでミニショベルのフロントが稼動する  
デモレディの手にセンサー付け、ショベルと有線で繋いでいる



Hyundai



# Hyundai

“Think AGAIN”

ショーイベントで集客アピール。

- 新規ショベル R210LC-9 (9シリーズ) 2008/10発売



特徴・新カラーリング外観

・キャブ内モニターの新規性感あり

SCM

# 海外メーカー展示風景(HYUNDAI)



# 海外メーカー機、応用系機種展示

全体的に応用機の展示はメーカー数・車両台数とも少ない。新規性もあまりない。

マテハン機、超ロング解体機、林業機、2ピースブーム機等の展示あり。

マテハン機

**Hyundai-360LC-7A** MH  
ST boom, Goose neck  
stk, grapple, FCR



# HYUNDAI 長尺アタッチメント ロングレンジ仕様機



HYUNDAI 35Z-7 3.5tゼロテール機 3.5tでエアコン装着  
コンデンサもエンジンルーム内に押し込んでいる。



## 後方超小旋回型ミニショベル(HYUNDAI)



特殊もの

# アメリカは“ミリタリー”の国

JLG



“Armyで使ってます” が一つのステータス. 結構みんな興味を示している.



# アメリカは“ミリタリー”の国

JCB



# アメリカは“ミリタリー”の国

CASE



# 兵士を運ぶ、不整地運搬車 (asv)

asv



# 番外一 集客

# アメリカは“パワー”の国



**Chevron**



**Shell**

# アメリカは“パワー”の国



世界最速のディーゼル  
エンジン車 (JCB)

# アメリカは“パワー”の国



# 排ガス関係



# デトロイトディーゼルSCRの部品展示

(選択触媒還元、Selective Catalytic Reduction)



# JOHN DEEREのDPFの現物展示 (Diesel Particulate Filter)



# ガソリン・軽油・BIOエタノール 販売のスタンド



おわり