

平成23年 7月12日
独立行政法人
日本原子力研究開発機構
敦賀本部

「もんじゅ」炉内中継装置本体の分解点検の終了について
(お知らせ)

「もんじゅ」では、7月7日より炉内中継装置本体の分解点検を実施してまいりましたが、本日、分解点検が終了し、以下を確認しましたので、お知らせします。

- 1 炉内中継装置本体を構成する全ての部品について、回収できていることを確認しました。
- 2 炉内中継装置本体については、案内管の接続部の変形、回転ラック駆動軸の上部ジョイント部の平行ピンの1本の切断、他の1本に異常*があることを確認しました。また回転ラック軸下端部の擦り傷及び回転ラック軸受台下面の縁の摩耗痕が観察されました。これら以外に変形、傷等は観察されませんでした。

* 目視による観察は出来ないが、ピンで留めていた駆動軸とジョイント部が相対的に約8ミリずれている状況。

回転ラックの擦り傷及び摩耗痕については、レプリカ型を取り、詳細計測を行っており、今後、設備の健全性評価を行う予定です。

なお、燃料出入孔スリーブや平行ピン等についても詳細に調査を実施してまいります。

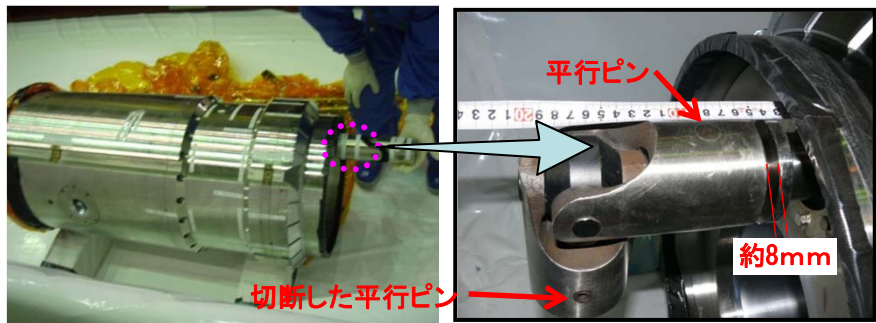
今後、設備の健全性評価を行うとともに、原因と対策の取りまとめを行ってまいります。

添付図：炉内中継装置分解点検状況

以上

炉内中継装置分解点検状況

添付図



炉内中継装置ハンドリングヘッド部

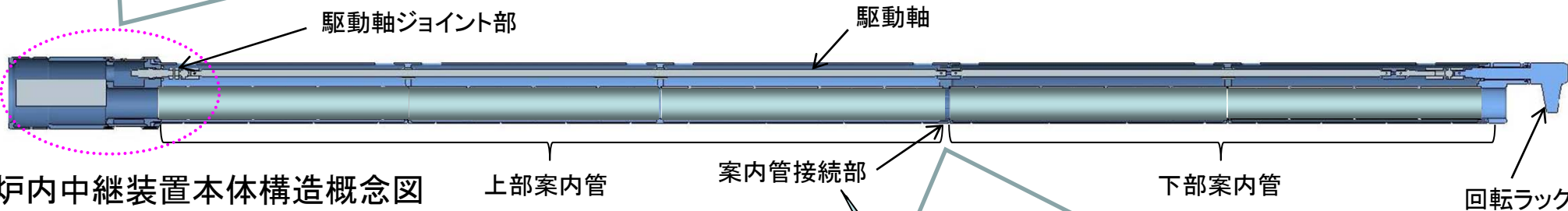
駆動軸ジョイント部
(ユニバーサルジョイント側)
約8mmのずれを確認



駆動軸ジョイント部
(駆動軸側)



駆動軸全体



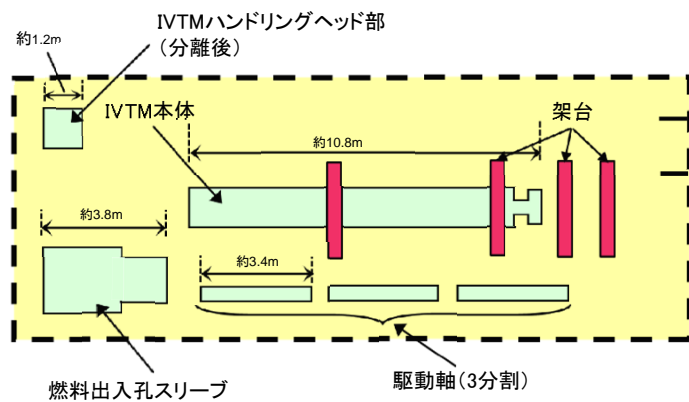
炉内中継装置本体構造概念図

上部案内管

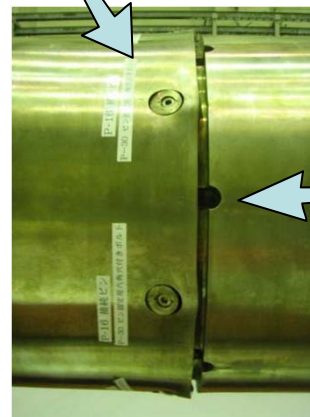
案内管接続部

下部案内管

回転ラック



メンテナンス・廃棄物処理建物 1階 点検エリア内配置図



案内管接続部



案内管全体