



平成筑豊鉄道株式会社

平成30年7月7日

平成30年7月6日の大雨による影響について（平成30年7月7日 20時 発表）

被害状況（別添資料参照）

- ・糸田線（金田駅～田川後藤寺駅間）で、道床流出の被害が報告されています。
- ・田川線（行橋駅～田川伊田駅間）の複数箇所、道床流出の被害が報告されています。

運行情報

- ・本日7月7日（土）は、全線（伊田線、糸田線、田川線）で終日運休
- ・明日7月8日（日）も、全線（伊田線、糸田線、田川線）で終日運休

終日運休の要因

- ・降り始めからの連続雨量が運行できる規制値（350mm）を超えているため
- ・伊田線、糸田線を繋ぐ金田駅構内のポイントが浸水により使用不可能であるため
- ・糸田線で線路災害が発生したため
- ・田川線で線路災害が発生したため

今後の展望

- ・本日、伊田線、糸田線の被害状況を調査確認、復旧作業中
- ・本日、田川線の被害状況を調査確認
- ・明日、復旧作業を実施予定
- ・明後日以降、復旧作業終了、規制解除後に順次運行できる線区から運行再開予定

次の発表は、明日13時を予定

お問合せ

平成筑豊鉄道株式会社

総務課長 石松

0947-22-1000

平成30年7月6日の大雨による災害状況について(平成30年7月7日 20時 報道発表 別添資料 1)

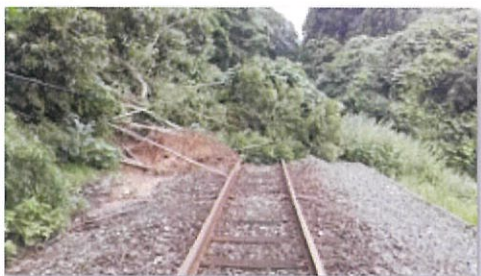
1. 糸田線

松山駅～糸田駅間



2. 田川線

崎山駅～源じいの森駅間



油須原駅～赤駅間



赤駅～内田駅間



平成30年7月6日の大雨による災害状況について(平成30年7月7日 20時 報道発表 別添資料 2)

崎山駅～源じいの森駅間

