

V 暮らしの情報

日本語教室 【問い合わせ】津山市協働推進課(市役所3階) 電話0868-32-2032

津山市では、津山市や周辺の市町村に住んでいる外国人の皆さんの日本語学習を支援するため日本語教室を開催しています。日本語習得レベルごとのグループレッスンです。
日本語のレッスンのほか、さまざまな交流イベントなどもおこなっています。

	福祉会館教室	さん・さん教室	リージョンセンター教室
曜日・時間	毎週火曜日 10:15~11:15	毎週木曜日 10:15~11:15	毎週木曜日 20:00~21:10
会場	津山市山北520 津山市総合福祉会館	津山市新魚町17 アルネ津山5階 津山男女共同参画センター 「さん・さん」	津山市大田920 グリーンヒルズ津山 リージョンセンター
受講料	18歳以上の人または18歳以下で就職している人：講義1回200円 18歳以下で就職していない人：講義1回100円		

相談窓口

1. 生活相談

津山市役所協働推進課(市役所3階) 電話0868-32-2032 FAX 0868-32-2152	
日本語と英語で相談を受け付け、適切な相談窓口をご案内します。また、通訳者の紹介などをしています。 【住所】津山市山北520 津山市役所協働推進課	
津山警察署安全相談係(電話0868-25-0110 FAX兼用)	
日本語と英語、中国語で相談を受け付けています。 【住所】津山市林田77 津山警察署安全相談係	
財団法人岡山県国際交流協会(電話086-256-2914 FAX 086-256-2489)	
中国、ブラジル、フィリピン出身の相談員が中国語、ポルトガル語、タガログ語で一般的な生活相談に応じます。(予約優先) 【予約・問い合わせ】TEL:086-256-2914(月~土 9:00~17:00) 【相談専用番号】TEL:086-256-2913(相談日時のみ各言語で対応)	
言語・時間	
中国語・ポルトガル語	毎月第1土曜日と第3土曜日 13:00~17:00 毎週水曜日(第5水曜日は除く) 13:00~17:00
タガログ語	毎月第3木曜日 10:00~14:00
【住所】岡山市北区奉還町2-2-1 岡山県国際交流協会企画情報課	

ほうりつ そうだん
2. 法律などの相談

がいこくじん むりょうほうりつそうだん
外国人のための無料法律相談

おかやまけんない す がいこくじん かたがた ほうりつてき そうだん べんごし にほんご ひと つうやく
岡山県内に住んでいる外国人の方々の法的な相談に弁護士がアドバイスをします。日本語ができない人には、通訳が
つきます。相談したい日の前の日までに、予約が必要です。

【相談日】 毎月第3土曜日 10:00～13:00（※4月を除く）

【場所】 岡山市北区奉還町2-2-1 岡山県国際交流センター1階

【通訳】 英語、中国語、ポルトガル語の通訳を無料で頼むことができます。

【予約先】 岡山県国際交流協会 電話 086-256-2914 ※通訳が必要な人は、予約の時に申し込んでください。

がいこくじんにゅうこくざいりゅうしんせい むりょうそうだん
外国人入国在留申請無料相談

ほんごく しんせき にほん よ こくさいけっこん りごん てつづ おし ざいりゅうしかく しゅうこく てつづ かん
「本国にいる親戚を日本に呼びたい」「国際結婚（離婚）の手続きを教えてください」など、在留資格や出入国の手続きに関
する相談に専門家がアドバイスをします。

【相談日】 毎月第1土曜日と第3土曜日 10:00～12:00（※年末年始を除く）

【場所】 岡山市北区奉還町2-2-1 岡山県国際交流センター1階

【連絡先】 岡山県国際交流協会 電話 086-256-2914

がいこくじんろうどうしゃそうだん
外国人労働者相談コーナー

ちんぎん しはら じかんがいろどうて あ しはら しごと ろうどうじょうけん かん そうだん うけつ に
「賃金が支払われない」「時間外労働手当が支払われない」など仕事や労働条件に関する相談を受付けています。日
本語のほか、ポルトガル語と英語で相談することができます。

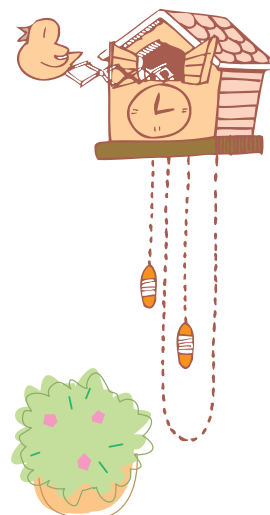
【言語・時間】 日本語：月曜日～金曜日 9:30～12:00 13:00～16:00

ポルトガル語：毎週月曜日 9:30～12:00 13:00～16:00（※第5月曜日は除く）

英語：毎週水曜日 9:30～12:00 13:00～16:00（※第5水曜日は除く）

【場所】 岡山市北区下石井1-4-1 岡山第2合同庁舎1階

【相談・連絡先】 岡山労働局労働基準部監督課 電話 086-225-2015



3. 女性のための相談(家庭の悩み、DVなど)



<p>女性の悩みごと相談</p> <p>子育てや家族・親戚のこと、家庭内の不和や夫の暴力など、日常生活の中で女性が抱えるさまざまな悩みや不安を、女性の相談員と一緒に考えます。</p> <p>【時間】 毎週水曜日、5月・7月・9月・11月・1月・3月の第3土曜日 10:00～16:00</p> <p>【場所】 津山市新魚町17 アルネ・津山5階</p> <p>【相談・連絡先】 津山男女共同参画センター「さん・さん」 電話 0868-31-2533</p>
<p>女性と子どもの なやみごと相談</p> <p>日常生活の中で、女性や子どもが抱えるさまざまな悩みや不安を、女性の人権擁護委員と一緒に考えます。</p> <p>【時間】 毎月第2木曜日と第4木曜日 10:00～15:00</p> <p>【場所】 津山市新魚町17 アルネ・津山5階</p> <p>【相談・連絡先】 津山男女共同参画センター「さん・さん」 電話 0868-31-2533</p>
<p>女性と子どもの相談</p> <p>日常生活の中で、女性や子どもが抱えるさまざまな悩みや不安を、誰に相談すればいいかわからないとき、母子自立支援員と一緒に考えます。相談したい時は、予約をしてください。</p> <p>【時間】 月曜日～金曜日 8:30～17:00</p> <p>【場所】 津山市山北 すこやか・こどもセンター</p> <p>【予約・連絡先】 津山市役所こども課 電話 0868-32-2065</p>
<p>女性と子どもの無料法律相談</p> <p>親権、養育費、離婚、夫からの暴力などの女性や子どもが抱える悩みやトラブルの相談に、母子自立支援員と弁護士が協力して対応します。相談したい時は、相談したい日の前の日までに予約をしてください。1日に4人まで。</p> <p>【時間】 毎月第1月曜日と第3月曜日の午後(※月曜日が休日の場合は次の週の月曜日)</p> <p>【場所】 津山市山北 すこやか・こどもセンター</p> <p>【予約・連絡先】 津山市役所こども課 電話 0868-32-2065 予約受付時間:月曜日～金曜日 8:30～17:00</p>

配偶者などからの暴力(DV=ドメスティック・バイオレンス)

夫婦や恋人など、とても親しい関係にある中で起こる暴力を「ドメスティック・バイオレンス(DV)」といいます。

DVとは、相手を支配しようとし、心理的・身体的に傷付ける犯罪となる行為です。

我慢しないで、勇気を出して相談してください。緊急時は110番へ!

■インターネットの無料利用

次の場所で、インターネットを無料で利用することができます。



グリーンヒルズ津山 リージョンセンター

【住所】津山市大田920 【電話】0868-27-7150

【利用時間】 9:00～17:00

- ※ インターネットの利用時間は、1人1時間以内です。
- ※ インターネットで調べた情報を印刷(プリントアウト)することはできません。
- ※ リージョンセンター内の「国際交流プラザ」(9:00～19:00)では、外国語の本を見ることができます。

津山市立図書館

【住所】津山市新魚町17(アルネ津山4階) 【電話】0868-24-2919

【会館時間】 10:00～19:00

- ※ インターネットを利用する時は、受付で「利用申請書」に記入してください。
- ※ インターネットの利用時間は、1人30分です。(他の人の予約がない場合は続けて使うことができます。)
- ※ インターネットで調べた情報を印刷(プリントアウト)することはできません。
- ※ フリーメールやネットショッピング、動画など、一部見ることができないサイトがあります。

◎役に立つウェブサイト一覧

津山市のホームページ (英語・日本語)

津山市の観光・イベントなどの情報を紹介しています。

<http://www.city.tsuyama.lg.jp/>

財団法人 自治体国際化協会多言語生活情報 (13か国語)

外国人が日本で生活するために必要な生活情報を、英語・ドイツ語・中国語・韓国語・フランス語・スペイン語・ポルトガル語・タガログ語・ベトナム語・インドネシア語・タイ語・ロシア語・日本語の13か国語で紹介しています。

<http://www.clair.or.jp/tagengo/index.html>

岡山県総合防災情報システム(英語・中国語・韓国語・日本語)

岡山県内の、災害や防災に関する情報を得ることができます。

<http://www.bousai.pref.okayama.jp/bousai/index.jsp>

岡山県医療機能情報提供システム

英語・中国語・韓国語で診療を受けることができる、岡山県内の病院・医院(クリニック)を探すことができます。

<http://www.iryo-joho.pref.okayama.jp/Top.do>

財団法人 岡山県国際交流協会「外国人のための生活情報」(英語・日本語)

岡山県内で生活する外国人向けの様々な生活情報を紹介しています。

http://www.opief.or.jp/050_foreign/index.html

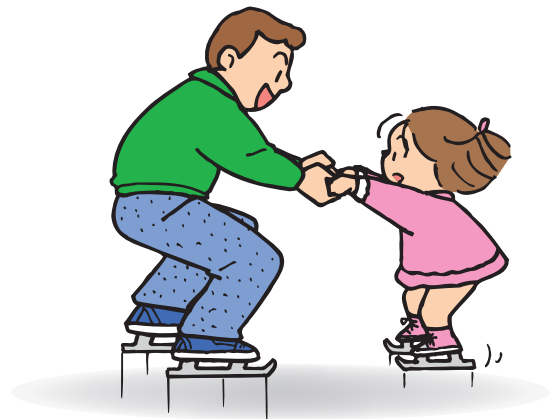
わかる! おかやま生活情報 多文化共生ポータルサイト (英語・中国語・韓国語・ポルトガル語・日本語)

岡山県内に住んでいる外国人のための生活情報やイベント情報を紹介しています。

<http://www.osms.info/>

ぶんか しせつ
文化・レクリエーション施設など

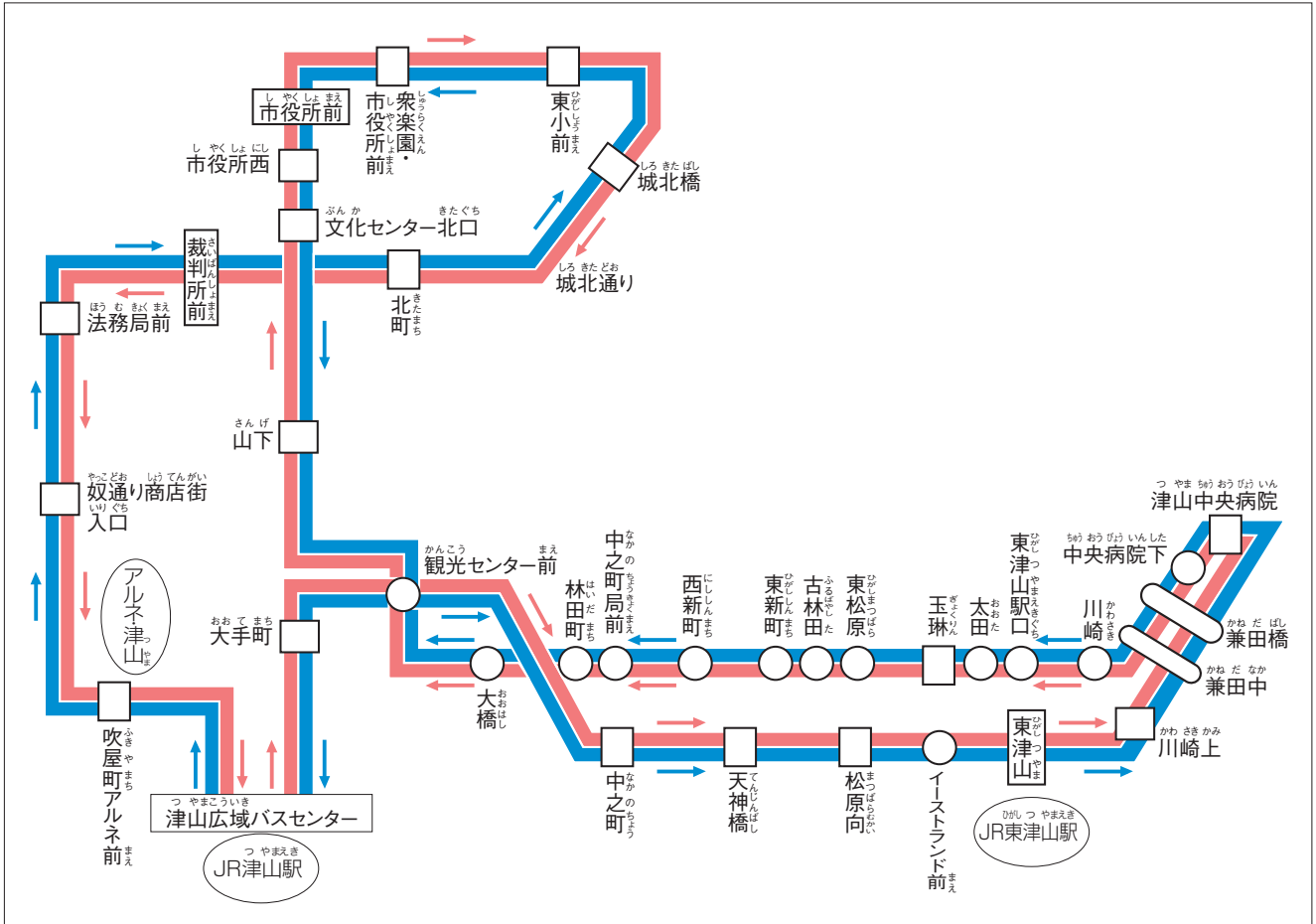
しせつ なまえ じゅうしょ 施設の名前(住所)	かいかん じかん りようりょう 開館時間(利用料)	やすみ ひ 休みの日	でんわ ばんごう 電話番号
つやましりつとしょうかん しんうおまち つやま かい 津山市立図書館 (新魚町17 アルネ津山4階)	10:00~19:00	まいつきさいご かようび 毎月最後の火曜日	24-2919
かもちょうとしょうかん かもちょうたつちやう 加茂町図書館 (加茂町塔中113-6)	10:00~18:00	まいしゅうげつようび 毎週月曜日	42-7032
しょうぼくとしょうかん にいのひがし 勝北図書館 (新野東584)			36-8622
くめとしょうかん なかきたしも 久米図書館 (中北下1271)			57-3444
しょうぼくとうがい さとこうぼう すぎのみや 勝北陶芸の里工房 (杉宮708) ・体験料 1,200円~	か きんよう 火~金曜 13:00~20:00 ど にちよう 土・日曜 9:00~19:00	まいしゅうげつようび 毎週月曜日	29-4010
くめ どうがい なかきたかみ 久米ふれあい陶芸センター (中北上1525-1) ・体験料 1,200円~	8:30~17:00	ねんまつねんし 年末年始	57-2936
つやまそうごうたいいくかん しつ やまきた 津山総合体育館 トレーニング室 (山北669) ・ランニングマシン、筋肉トレーニングマシンなど	か どうよう 火~土曜 8:30~21:30 ※陸上競技場(は~21:00 日曜 8:30~17:00 (利用料 1回120円) ※利用者登録が必要です。	まいしゅうげつようび しやくじつ 毎週月曜日、祝日 ねんまつねんし 年末年始	24-0202
つやまりくじょうきじょう しつ しとべ 津山陸上競技場 トレーニング室 (志戸部245) ・ランニングマシン、筋肉トレーニングマシンなど	りようりょう かい えん (利用料 1回120円) ※利用者登録が必要です。	まいしゅうげつようび しやくじつ よくじつ 毎週月曜日、祝日の翌日 ねんまつねんし 年末年始	24-3773
つやまし かもちょう 津山市加茂町スポーツセンター トレーニング室 (加茂町中原493-3) ・ランニングマシン、筋肉トレーニングマシンなど	9:00~21:30 (利用料 1時間100円)	ねんまつねんし 年末年始	42-3358
しみんおんすい なかきたしも 市民温水プール「レインボー」 (中北下1253) ・屋内温水プール、トレーニングルーム	か どうよう 火~土曜 10:00~20:30 にちよう しやくじつ 日曜・祝日10:00~17:00 (利用料 一般500円、中学 せい さいいじょう えん 生、65歳以上 400円)	まいしゅうげつようび 毎週月曜日 ねんまつねんし 年末年始	57-2311
おくないおんすい グリーンヒルズ津山「グラスハウス」 (大田512) ・屋内温水プール、サウナ	か どうよう 火~土曜 10:00~21:00 にちよう しやくじつ 日曜・祝日10:00~20:00 (利用料 1,200円)	まいしゅう かようび 毎週火曜日	27-7140
つやま しとべ アイランド津山 (志戸部245) ・スケート靴レンタル料300円 ※必ず手袋が必要	がつちゅうじゅん がつげじゅん 12月中旬から2月下旬 りようりょう えん えん (利用料200円~500円)	てんこう わる とぎ やす ※天候が悪い時に休む ことがあります。	24-4900



こうきょうこうつう き かん
公共交通機関 (市内循環ごんごバス)

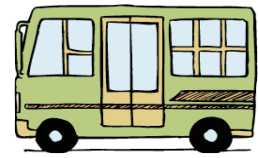
ごんごバスとは、津山ではおなじみのキャラクター「ごんご」がデザインされた市内循環バスのことです。始発はJR津山駅前のバスセンターを午前8時、最終は午後6時20分です。

運賃は定額制で、大人(中学生以上)1回200円、小人100円。一日乗り放題のフリー乗車券は500円です。



しないじゅんかん
市内循環ごんごバス時刻表

1日に東まわり11便、西まわり12便を1時間ごとに運行しています。



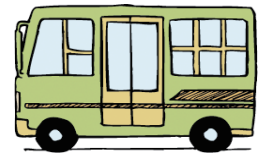
東まわり

は車いす利用できるバス停

バス停 (日本語)	バス停 (ローマ字よみ)	始発	最終便
津山広域バスセンター	Tsuyama Kouiki-Basu-Senta	8:00	18:00
大手町	Ootemachi	8:04	18:04
観光センター前	Kankousenta-mae	8:05	18:05
中之町	Nakanochou	8:08	18:08
天神橋	Tenjinbashi	8:09	18:09
松原向	Matsubara-mukai	8:10	18:10
イーストランド前	Iisutorando-mae	8:11	18:11
東津山	Higashitsuyama	8:12	18:12
川崎上	Kawasaki-kami	8:13	18:13
兼田中	Kaneda-naka	8:13	18:13
兼田橋	Kanedabashi	8:14	18:14
津山中央病院	Tsuyama-chuoubyouin	8:16	18:16
中央病院下	Chuoubyouin-shita	8:16	18:16
兼田橋	Kanedabashi	8:18	18:18
兼田中	Kaneda-naka	8:18	18:18
川崎	Kawasaki	8:19	18:19
東津山駅口	Higashitsuyama-ekiguchi	8:20	18:20
太田	Oota	8:20	18:20
玉琳	Gyokurin	8:21	18:21
東松原	Higashi-matsubara	8:22	18:22
古林田	Furuhaida	8:22	18:22
東新町	Higashi-shinmachi	8:23	18:23
西新町	Nishi-shinmachi	8:24	18:24
中之町局前	Nakanochou-kyoku-mae	8:25	18:25
林田町	Haidamachi	8:26	18:26
大橋	Oohashi	8:27	18:27
観光センター前	Kankousenta-mae	8:28	18:28
山下	Sange	8:30	18:30
文化センター北口	Bunkasenta-kitaguchi	8:31	18:31
山北	Yamakita	8:32	18:32
市役所西	Shiyakusyo-nishi	8:32	18:32
衆楽園市役所前	Syurakuen-Shiyakusyo-mae	8:33	18:33
東小前	Higashisyou-mae	8:33	18:33
城北橋	Shirokitabashi	8:35	18:35
北町	Kitamachi	8:36	18:36
裁判所前	Saibansyo-mae	8:37	18:37
法務局前	Houmukyoku-mae	8:39	18:39
奴通り商店街入口	Yakkodoori-syoutengai-iriguchi	8:40	18:40
吹屋町アルネ前	Fukiyamachi Alune-mae	8:41	18:41
津山広域バスセンター	Tsuyama-Kouiki-Basu-Senta	8:44	18:44

しないじゆんかん
市内循環ごんごバス時刻表

1日に東まわり11便、西まわり12便を1時間ごとに運行しています。



にし
西まわり

は車いすで利用できるバス停

バス停 (日本語)	バス停 (ローマ字よみ)	始発	最終便
津山広域バスセンター	Tsuyama-kouiki-Basu-Senta	7:20	18:20
吹屋町アルネ前	Fukiyamachi-Alune-mae	7:23	18:23
奴通り商店街入口	Yakkodoori-syoutengai-iriguchi	7:24	18:24
法務局前	Houmukyoku-mae	7:25	18:25
裁判所前	Saibansyo-mae	7:27	18:27
北 町	Kitamachi	7:28	18:28
城北橋	Shirokitabashi	7:29	18:29
東小前	Higashisyou-mae	7:31	18:31
衆楽園市役所前	Syurakuen-Shiyakusyo-mae	7:31	18:31
市役所西	Shiyakusyo-nishi	7:32	18:32
山 北	Yamakita	7:32	18:32
文化センター北口	Bunkasenta-kitaguchi	7:33	18:33
山 下	Sange	7:34	18:34
観光センター前	Kankousenta-mae	7:36	18:36
中之町	Nakanochou	7:39	18:39
天神橋	Tenjinbashi	7:40	18:40
松原向	Matsubara-mukai	7:41	18:41
イーストランド前	Iisutolando-mae	7:42	18:42
東津山	Higashitsuyama	7:43	18:43
川崎上	Kawasaki-kami	7:44	18:44
兼田中	Kaneda-naka	7:44	18:44
兼田橋	Kanedabashi	7:45	18:45
津山中央病院	Tsuyama-chuoubyouin	7:47	18:47
中央病院下	Chuoubyouin-shita	7:47	18:47
兼田橋	Kanedabashi	7:49	18:49
兼田中	Kaneda-naka	7:49	18:49
川 崎	Kawasaki	7:50	18:50
東津山駅口	Higashitsuyama-ekiguchi	7:51	18:51
太 田	Oota	7:51	18:51
玉 琳	Gyokurin	7:52	18:52
東松原	Higashi-matsubara	7:53	18:53
古林田	Furuhaida	7:53	18:53
東新町	Higashi-shinmachi	7:54	18:54
西新町	Nishi-shinmachi	7:55	18:55
中之町局前	Nakanochou-kyoku-mae	7:56	18:56
林田町	Haidamachi	7:57	18:57
大 橋	Oohashi	7:58	18:58
観光センター前	Kankousenta-mae	7:59	18:59
大手町	Ootemachi	8:00	19:00
津山広域バスセンター	Tsuyama-kouiki-Basu-Senta	8:04	19:04